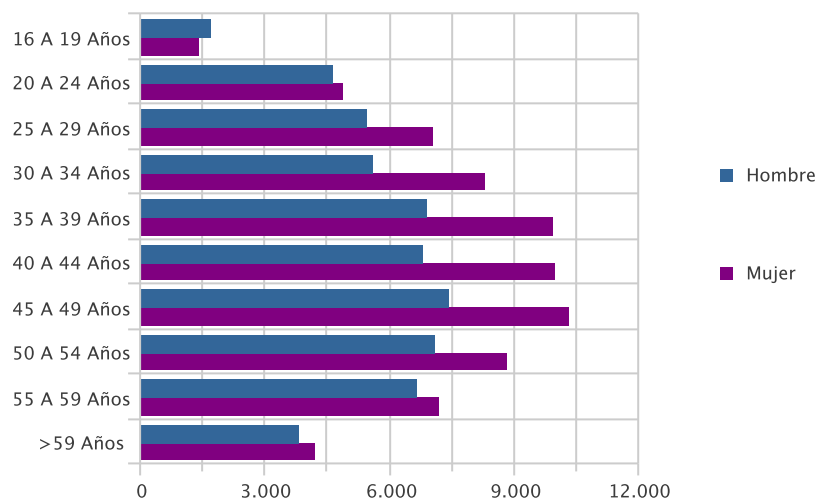

CIFRAS DE EMPLEO DICIEMBRE 2015

PARO REGISTRADO

PARO POR EDAD Y SEXO

Edad	Parados	% s/total	Hombre		Mujer	
			Parados	% s/total	Parados	% s/total
16 A 19 Años	3.089	2,41	1.674	2,99	1.415	1,96
20 A 24 Años	9.507	7,42	4.647	8,29	4.860	6,75
25 A 29 Años	12.522	9,78	5.462	9,74	7.060	9,80
30 A 34 Años	13.893	10,85	5.614	10,01	8.279	11,50
35 A 39 Años	16.812	13,13	6.870	12,25	9.942	13,81
40 A 44 Años	16.785	13,11	6.814	12,15	9.971	13,85
45 A 49 Años	17.748	13,86	7.433	13,26	10.315	14,32
50 A 54 Años	15.886	12,40	7.064	12,60	8.822	12,25
55 A 59 Años	13.835	10,80	6.664	11,89	7.171	9,96
> 59 Años	7.997	6,24	3.819	6,81	4.178	5,80
Total	128.074	100,00	56.061	100,00	72.013	100,00

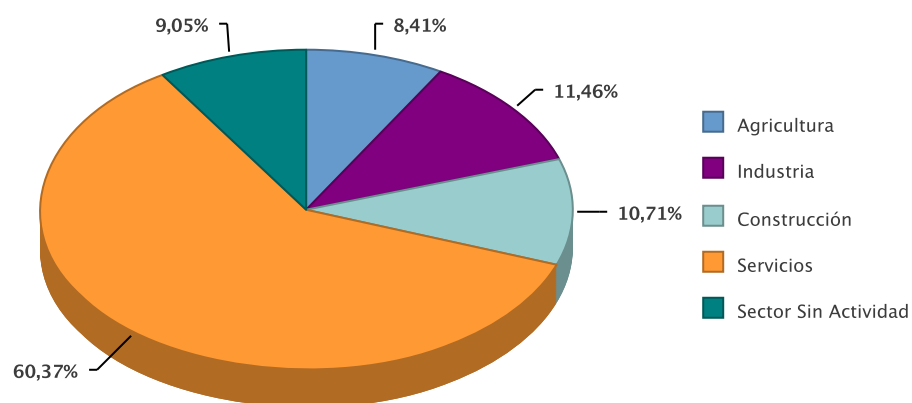
Paro por Edad



PARO POR SECTOR ECONÓMICO DE ORIGEN Y SEXO

Sector	Parados	% s/total	Hombres	% s/total	Mujeres	% s/total
Agricultura	10.772	8,41	5.955	10,62	4.817	6,69
Industria	14.681	11,46	7.313	13,04	7.368	10,23
Construcción	13.713	10,71	11.757	20,97	1.956	2,72
Servicios	77.314	60,37	27.661	49,34	49.653	68,95
Sector Sin Actividad	11.594	9,05	3.375	6,02	8.219	11,41
Total	128.074	100,00	56.061	100,00	72.013	100,00

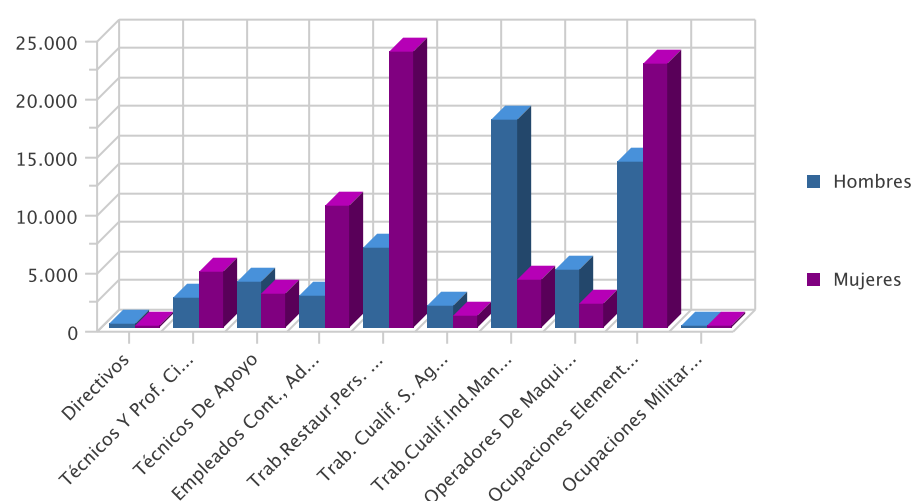
Paro por sector económico



PARO POR GRUPO DE OCUPACIÓN DEMANDADA Y SEXO

Ocupación	Parados	% s/total	Hombres	% s/total	Mujeres	% s/total
Directivos	580	0,45	415	0,74	165	0,23
Técnicos Y Prof. Científ.	7.479	5,84	2.662	4,75	4.817	6,69
Técnicos De Apoyo	6.773	5,29	3.911	6,98	2.862	3,97
Empleados Cont., Administ. Y Otros	13.342	10,42	2.827	5,04	10.515	14,60
Trab.Restaur.Pers. Y Comerc.	30.626	23,91	6.891	12,29	23.735	32,96
Trab. Cualif. S. Agric., Ganad., For.Y Pesq.	2.951	2,30	1.912	3,41	1.039	1,44
Trab.Cualif.Ind.Manuf.	22.046	17,21	17.934	31,99	4.112	5,71
Operadores De Maquinaria	7.131	5,57	5.065	9,03	2.066	2,87
Ocupaciones Elementales	37.075	28,95	14.390	25,67	22.685	31,50
Ocupaciones Militares	71	0,06	54	0,10	17	0,02
Total	128.074	100,00	56.061	100,00	72.013	100,00

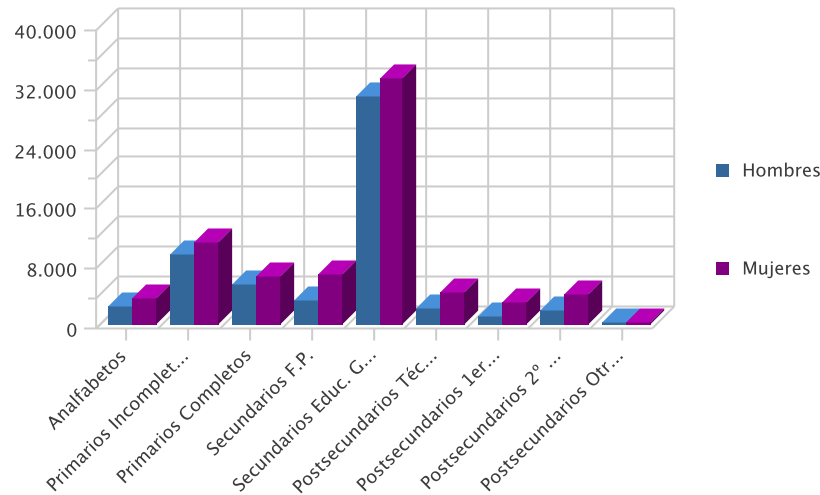
Paro por Gran Grupo de Ocupación



Paro por nivel formativo y sexo

Nivel	Parados	% s/total	Hombres	% s/total	Mujeres	% s/total
Analfabetos	5.942	4,64	2.423	4,32	3.519	4,89
Primarios Incompletos	20.565	16,06	9.489	16,93	11.076	15,38
Primarios Completos	11.939	9,32	5.464	9,75	6.475	8,99
Secundarios F.P.	9.935	7,76	3.166	5,65	6.769	9,40
Secundarios Educ. General	63.588	49,65	30.504	54,41	33.084	45,94
Postsecundarios Téc. Prof. Super.	6.380	4,98	2.097	3,74	4.283	5,95
Postsecundarios 1er Ciclo	3.957	3,09	1.121	2,00	2.836	3,94
Postsecundarios 2º Y 3er Ciclo	5.676	4,43	1.755	3,13	3.921	5,44
Postsecundarios Otros	92	0,07	42	0,07	50	0,07
Total general	128.074	100,00	56.061	100,00	72.013	100,00

Paro por nivel de estudios



PARO POR MUNICIPIOS Y SEXO

Municipio	Parados	% s/total	Hombres	% s/total	Mujeres	% s/total
Abanilla	512	0,40	256	0,46	256	0,36
Abaran	798	0,62	382	0,68	416	0,58
Aguilas	2.744	2,14	1.226	2,19	1.518	2,11
Albudeite	179	0,14	95	0,17	84	0,12
Alcantarilla	4.753	3,71	2.113	3,77	2.640	3,67
Alcazares, Los	1.332	1,04	548	0,98	784	1,09
Aledo	45	0,04	18	0,03	27	0,04
Alguazas	1.029	0,80	476	0,85	553	0,77
Alhama De Murcia	1.866	1,46	794	1,42	1.072	1,49
Archena	1.576	1,23	661	1,18	915	1,27
Beniel	738	0,58	346	0,62	392	0,54
Blanca	524	0,41	236	0,42	288	0,40
Bullas	1.287	1,00	573	1,02	714	0,99
Calasparra	996	0,78	474	0,85	522	0,72
Campos Del Rio	222	0,17	89	0,16	133	0,18
Caravaca De La Cruz	2.319	1,81	939	1,67	1.380	1,92
Cartagena	20.222	15,79	8.945	15,96	11.277	15,66
Cehegin	1.742	1,36	782	1,39	960	1,33
Ceuti	1.024	0,80	432	0,77	592	0,82
Cieza	2.997	2,34	1.313	2,34	1.684	2,34
Fortuna	1.112	0,87	518	0,92	594	0,82
Fuente Alamo De Murcia	995	0,78	435	0,78	560	0,78
Jumilla	2.658	2,08	1.149	2,05	1.509	2,10
Librilla	469	0,37	185	0,33	284	0,39
Lorca	6.170	4,82	2.621	4,68	3.549	4,93
Lorqui	692	0,54	262	0,47	430	0,60
Mazarron	2.277	1,78	1.035	1,85	1.242	1,72
Molina De Segura	6.249	4,88	2.527	4,51	3.722	5,17
Moratalla	943	0,74	397	0,71	546	0,76
Mula	1.530	1,19	695	1,24	835	1,16
Murcia	37.235	29,07	16.797	29,96	20.438	28,38
Ojos	56	0,04	35	0,06	21	0,03
Pliego	299	0,23	123	0,22	176	0,24
Puerto Lumbreras	844	0,66	359	0,64	485	0,67
Ricote	129	0,10	52	0,09	77	0,11
San Javier	2.689	2,10	1.110	1,98	1.579	2,19
San Pedro Del Pinatar	2.403	1,88	1.069	1,91	1.334	1,85
Santomera	1.228	0,96	509	0,91	719	1,00
Torre-Pacheco	2.656	2,07	1.205	2,15	1.451	2,01
Torres De Cotillas, Las	2.061	1,61	859	1,53	1.202	1,67

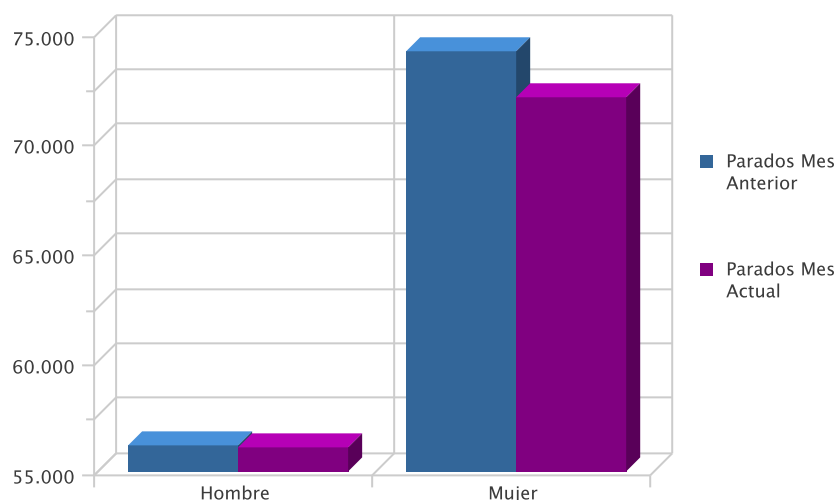
Municipio	Parados	% s/total	Hombres	% s/total	Mujeres	% s/total
Totana	1.908	1,49	870	1,55	1.038	1,44
Ulea	71	0,06	28	0,05	43	0,06
Union, La	2.602	2,03	1.133	2,02	1.469	2,04
Villanueva Del Rio Segura	223	0,17	79	0,14	144	0,20
Yecla	3.670	2,87	1.311	2,34	2.359	3,28
Total	128.074	100,00	56.061	100,00	72.013	100,00

EVOLUCIÓN INTERMENSUAL DEL PARO POR SEXO

Sexo	Parados Mes Anterior	Parados Mes Actual	Variación (%) *
Hombre	56.177	56.061	-0,21
Mujer	74.156	72.013	-2,89
Total	130.333	128.074	-1,73

* Variación relativa del mes actual respecto al mes anterior

Evolución intermensual del paro por sexo

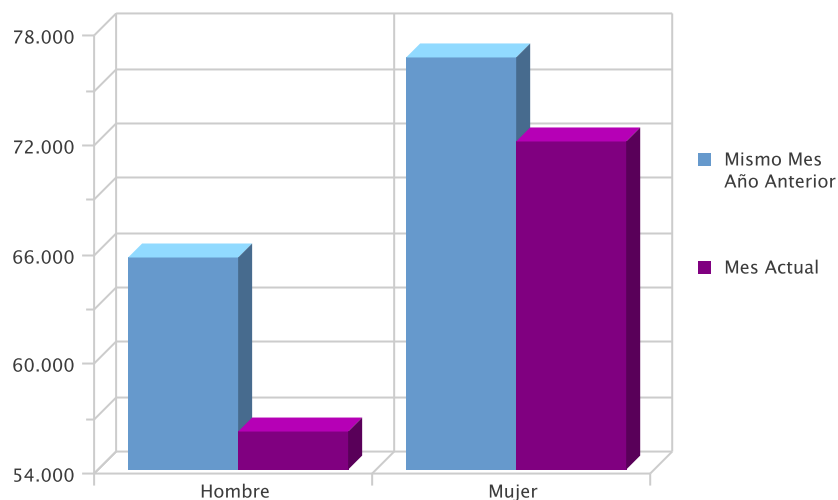


EVOLUCIÓN INTERANUAL DEL PARO POR SEXO

Sexo	Mismo Mes Año Anterior	Mes Actual	Variación (%) *
Hombre	65.631	56.061	-14,58
Mujer	76.613	72.013	-6,00
Total	142.244	128.074	-9,96

* Variación relativa del mes actual respecto al mismo mes del año anterior

Evolución interanual del paro por sexo

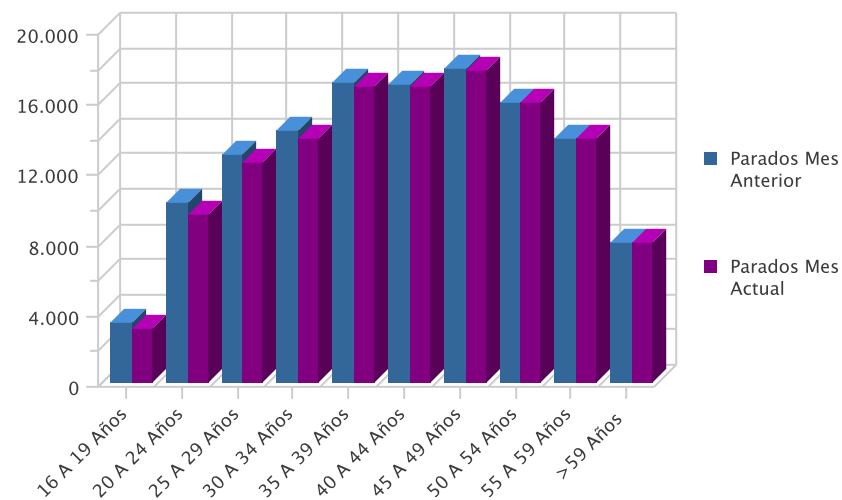


EVOLUCIÓN INTERMENSUAL DEL PARO POR EDAD

Edad	Parados Mes Anterior	Parados Mes Actual	Variación (%) *
16 A 19 Años	3.398	3.089	-9,09
20 A 24 Años	10.181	9.507	-6,62
25 A 29 Años	12.953	12.522	-3,33
30 A 34 Años	14.275	13.893	-2,68
35 A 39 Años	17.019	16.812	-1,22
40 A 44 Años	16.916	16.785	-0,77
45 A 49 Años	17.893	17.748	-0,81
50 A 54 Años	15.907	15.886	-0,13
55 A 59 Años	13.810	13.835	0,18
> 59 Años	7.981	7.997	0,20
Total general	130.333	128.074	-1,73

* Variación relativa del mes actual respecto al mes anterior

Evolución intermensual del paro por edad

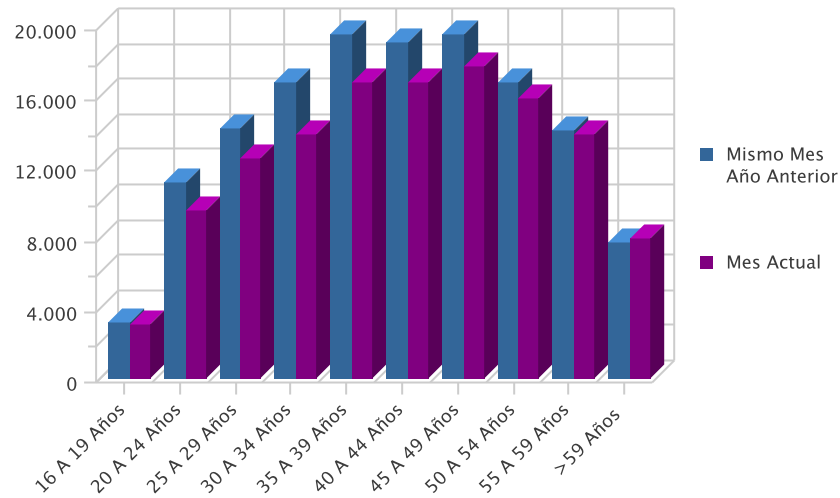


EVOLUCIÓN INTERANUAL DEL PARO POR EDAD

Edad	Mismo Mes Año Anterior	Mes Actual	Variación (%)
16 A 19 Años	3.224	3.089	-4,19
20 A 24 Años	11.142	9.507	-14,67
25 A 29 Años	14.235	12.522	-12,03
30 A 34 Años	16.857	13.893	-17,58
35 A 39 Años	19.498	16.812	-13,78
40 A 44 Años	19.072	16.785	-11,99
45 A 49 Años	19.559	17.748	-9,26
50 A 54 Años	16.838	15.886	-5,65
55 A 59 Años	14.070	13.835	-1,67
> 59 Años	7.749	7.997	3,20
Total	142.244	128.074	-9,96

* Variación relativa del mes actual respecto al mismo mes del año anterior

Evolución interanual del paro por edad

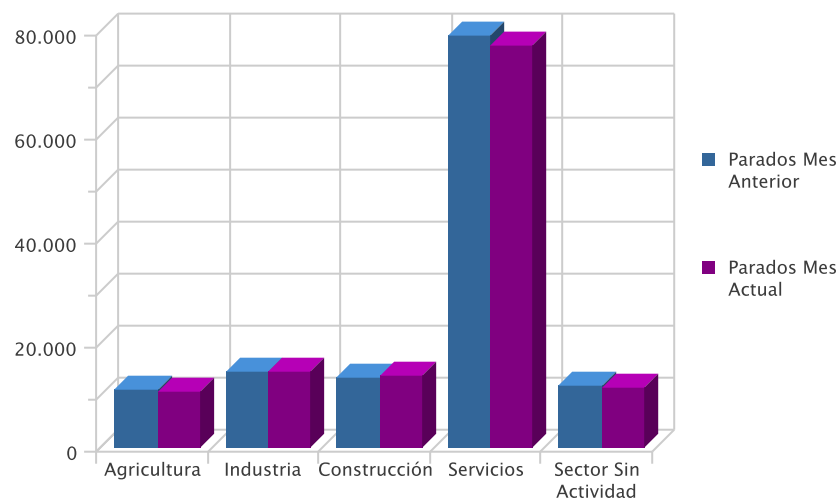


EVOLUCIÓN INTERMENSUAL DEL PARO POR SECTOR ECONÓMICO

Sector	Parados Mes Anterior	Parados Mes Actual	Variación (%) *
Agricultura	11.092	10.772	-2,88
Industria	14.531	14.681	1,03
Construcción	13.464	13.713	1,85
Servicios	79.197	77.314	-2,38
Sector Sin Actividad	12.049	11.594	-3,78
Total	130.333	128.074	-1,73

* Variación relativa del mes actual respecto al mes anterior

Evolución intermensual del paro por sector

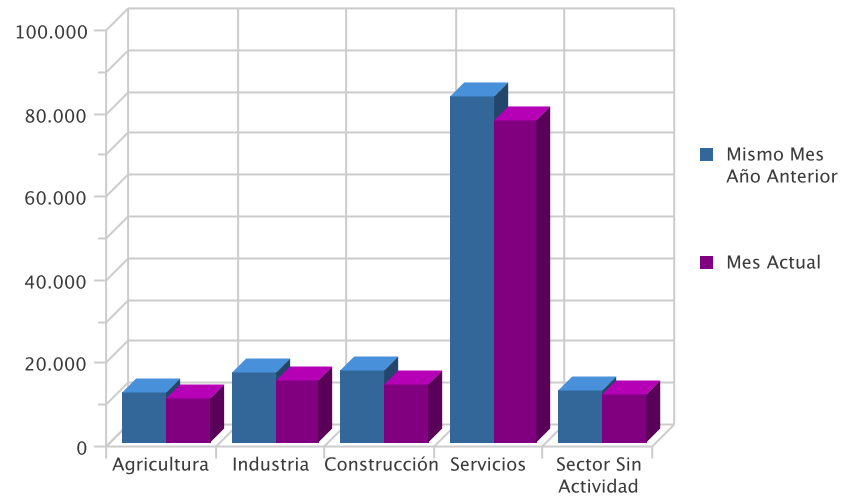


EVOLUCIÓN INTERANUAL DEL PARO POR SECTOR ECONÓMICO

Sector	Mismo Mes Año Anterior	Mes Actual	Variación (%)*
Agricultura	12.030	10.772	-10,46
Industria	16.975	14.681	-13,51
Construcción	17.497	13.713	-21,63
Servicios	83.246	77.314	-7,13
Sector Sin Actividad	12.496	11.594	-7,22
Total	142.244	128.074	-9,96

* Variación relativa del mes actual respecto al mismo mes del año anterior

Evolución interanual del paro por sector

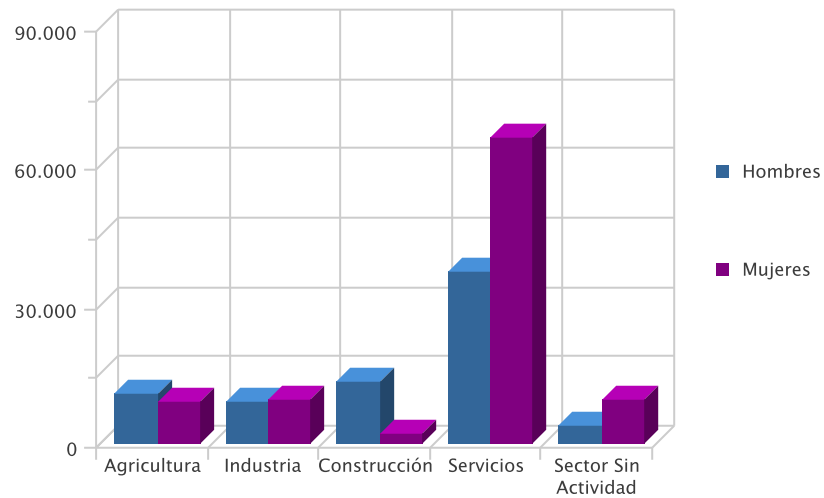


DEMANDAS

DEMANDANTES POR SECTOR ECONÓMICO Y SEXO

Sector	Total	% s/total	Hombres	% s/total	Mujeres	% s/total
Agricultura	19.792	11,60	10.891	14,62	8.901	9,25
Industria	18.592	10,89	8.999	12,08	9.593	9,97
Construcción	15.815	9,27	13.524	18,15	2.291	2,38
Servicios	103.194	60,46	37.089	49,79	66.105	68,72
Sector Sin Actividad	13.299	7,79	3.994	5,36	9.305	9,67
Total	170.692	100,00	74.497	100,00	96.195	100,00

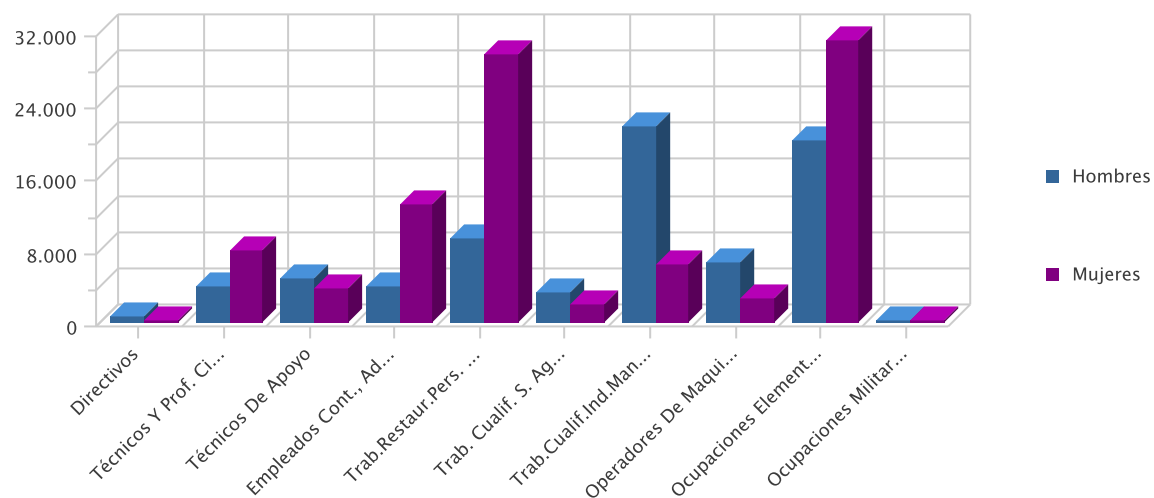
Demandantes por sector económico



DEMANDANTES POR GRUPO DE OCUPACIÓN Y SEXO

Ocupación	Demandas	% s/total	Hombres	% s/total	Mujeres	% s/total
Directivos	751	0,44	553	0,74	198	0,21
Técnicos Y Prof. Científ.	11.967	7,01	4.081	5,48	7.886	8,20
Técnicos De Apoyo	8.568	5,02	4.911	6,59	3.657	3,80
Empleados Cont., Administ. Y Otros	16.899	9,90	3.917	5,26	12.982	13,50
Trab.Restaur.Pers. Y Comerc.	38.760	22,71	9.290	12,47	29.470	30,64
Trab. Cualif. S. Agric., Ganad., For.Y Pesq.	5.136	3,01	3.246	4,36	1.890	1,96
Trab.Cualif.Ind.Manuf.	28.132	16,48	21.675	29,10	6.457	6,71
Operadores De Maquinaria	9.134	5,35	6.587	8,84	2.547	2,65
Ocupaciones Elementales	51.262	30,03	20.174	27,08	31.088	32,32
Ocupaciones Militares	83	0,05	63	0,08	20	0,02
Total	170.692	100,00	74.497	100,00	96.195	100,00

Demandantes por Gran Grupo de Ocupación



LAS DIEZ OCUPACIONES MÁS DEMANDADAS

Ocupación (8 dig)	Demandas	% s/total *
Personal De Limpieza O Limpiadores En General	45.684	7,05
Dependientes De Comercio, En General	38.054	5,87
Empleados Administrativos, En General	25.258	3,90
Peones Agrícolas, En General	20.091	3,10
Camareros, En General	19.699	3,04
Peones De La Industria Manufacturera, En General	18.640	2,87
Peones De La Construcción De Edificios	15.928	2,46
Mozos De Carga Y Descarga, Almacén Y/O Mercado De Abastos	15.072	2,32
Albañiles	12.744	1,97
Reponedores De Hipermercado	12.638	1,95
Total	223.808	34,53

* Sobre el total de ocupaciones demandadas

LAS DIEZ OCUPACIONES MÁS DEMANDADAS: HOMBRES

Ocupación (8 dig)	Demandas	% s/total *
Peones De La Construcción De Edificios	15.432	5,44
Mozos De Carga Y Descarga, Almacén Y/O Mercado De Abastos	12.991	4,58
Peones Agrícolas, En General	12.380	4,37
Albañiles	12.245	4,32
Peones De La Industria Manufacturera, En General	9.532	3,36
Conductores De Furgonetas, Hasta 3,5 T.	9.272	3,27
Camareros, En General	8.240	2,91
Jardineros, En General	6.937	2,45
Personal De Limpieza O Limpiadores En General	6.442	2,27
Dependientes De Comercio, En General	5.773	2,04
Total	99.244	35,01

* Sobre el total de ocupaciones demandadas por hombres

LAS DIEZ OCUPACIONES MÁS DEMANDADAS: MUJERES

Ocupación (8 dig)	Demandas	% s/total *
Personal De Limpieza O Limpiadores En General	39.242	10,75
Dependientes De Comercio, En General	32.281	8,85
Empleados Administrativos, En General	19.918	5,46
Camareros, En General	11.459	3,14
Cajeros De Comercio	10.314	2,83
Pinches De Cocina	9.348	2,56
Peones De La Industria Manufacturera, En General	9.108	2,50
Asistentes Domiciliarios	8.951	2,45
Manipuladores De Frutas Y Hortalizas	8.795	2,41
Peones De La Industria De La Alimentación, Bebidas Y Tabaco	8.625	2,36
Total	158.041	43,31

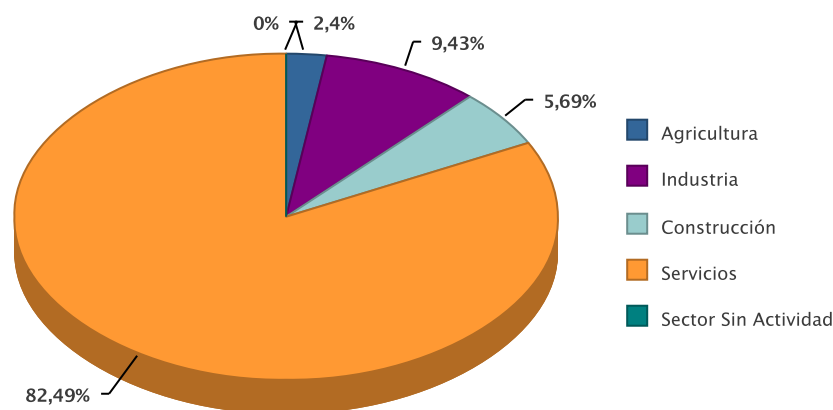
* Sobre el total de ocupaciones demandadas por mujeres

OFERTAS

PUESTOS OFERTADOS POR SECTOR ECONÓMICO

Sector	Ofertas	% s/total
Agricultura	16	2,40
Industria	63	9,43
Construcción	38	5,69
Servicios	551	82,49
Sector Sin Actividad	0	0,00
Total	668	100,00

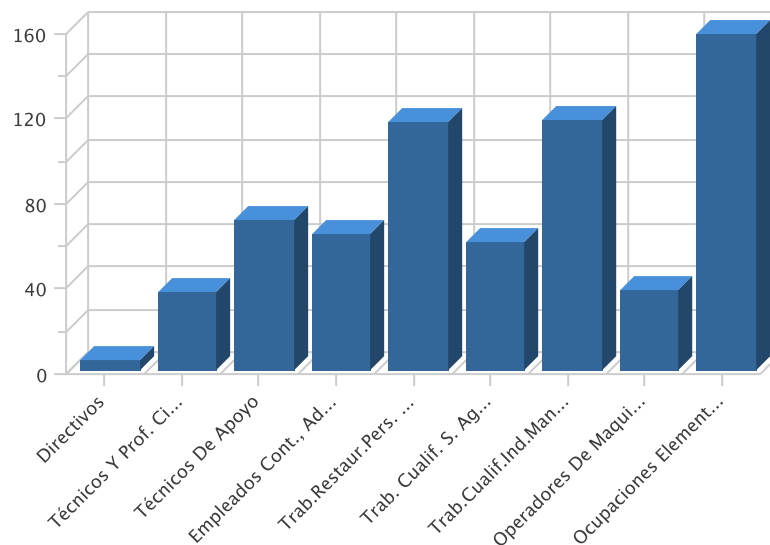
Puestos ofertados por sector económico



PUESTOS OFERTADOS POR GRUPO DE OCUPACIÓN

Ocupación	Ofertas	% s/total
Directivos	5	0,75
Técnicos Y Prof. Científ.	37	5,54
Técnicos De Apoyo	71	10,63
Empleados Cont., Administ. Y Otros	64	9,58
Trab.Restaur.Pers. Y Comerc.	117	17,51
Trab. Cualif. S. Agric., Ganad., For.Y Pesq.	60	8,98
Trab.Cualif.Ind.Manuf.	118	17,66
Operadores De Maquinaria	38	5,69
Ocupaciones Elementales	158	23,65
Total	668	100,00

Puestos ofertados por gran grupo de ocupación



LAS DIEZ OCUPACIONES MÁS OFERTADAS

Ocupación (8 dig)	Ofertas	% *
Peones Agrícolas, En General	81	12,13
Trabajadores Agrícolas Excepto En Huertas, Invernaderos, Viveros Y Jardines	47	7,04
Albañiles	44	6,59
Personal De Limpieza O Limpiadores En General	36	5,39
Empleados Administrativos, En General	35	5,24
Cocineros, En General	25	3,74
Camareros, En General	23	3,44
Agentes Comerciales	13	1,95
Vigilantes, En General	11	1,65
Electricistas De Mantenimiento Y Reparación, En General	10	1,50
Conductores De Camiones, En General	10	1,50
Peones De La Construcción De Edificios	10	1,50
Total	345	51,65

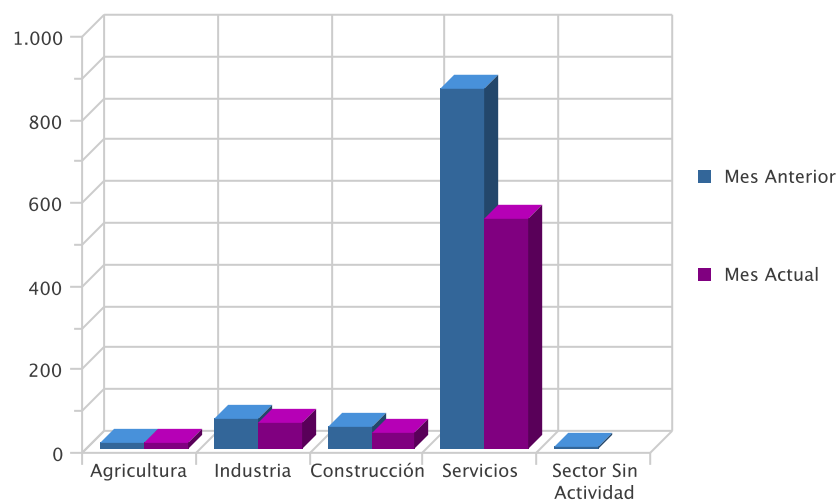
* Sobre el total de ofertas

EVOLUCIÓN INTERMENSUAL DE LOS PUESTOS OFERTADOS POR SECTOR ECONÓMICO

Sector	Mes Anterior	Mes Actual	Variación *
Agricultura	13	16	23,08
Industria	73	63	-13,70
Construcción	54	38	-29,63
Servicios	863	551	-36,15
Sector Sin Actividad	6	0	-100,00
Total	1.009	668	-33,80

* Variación relativa del mes actual respecto al mes anterior

Evolución intermensual de los puestos ofertados por Sector

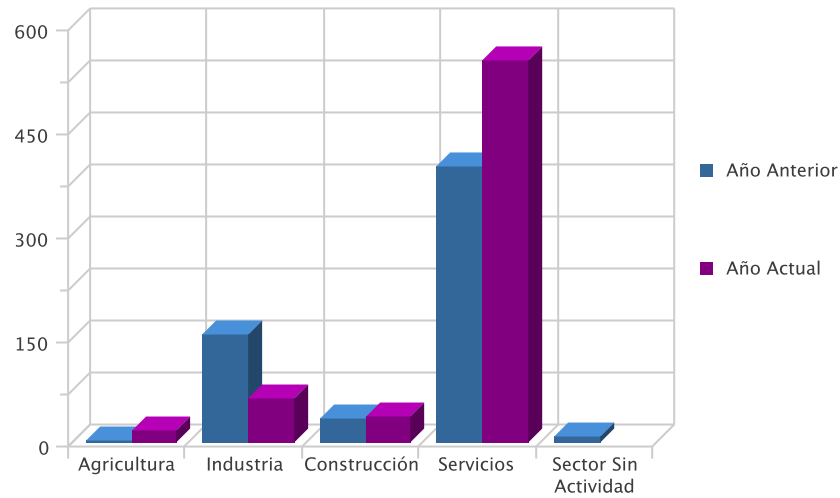


EVOLUCIÓN INTERANUAL DE LOS PUESTOS OFERTADOS POR SECTOR ECONÓMICO

Sector	Año Anterior	Año Actual	Variación *
Agricultura	4	16	300,00
Industria	155	63	-59,35
Construcción	36	38	5,56
Servicios	398	551	38,44
Sector Sin Actividad	10	0	-100,00
Total	603	668	10,78

* Variación relativa del mes actual respecto al mismo mes del año anterior

Evolución interanual de los puestos ofertados por Sector

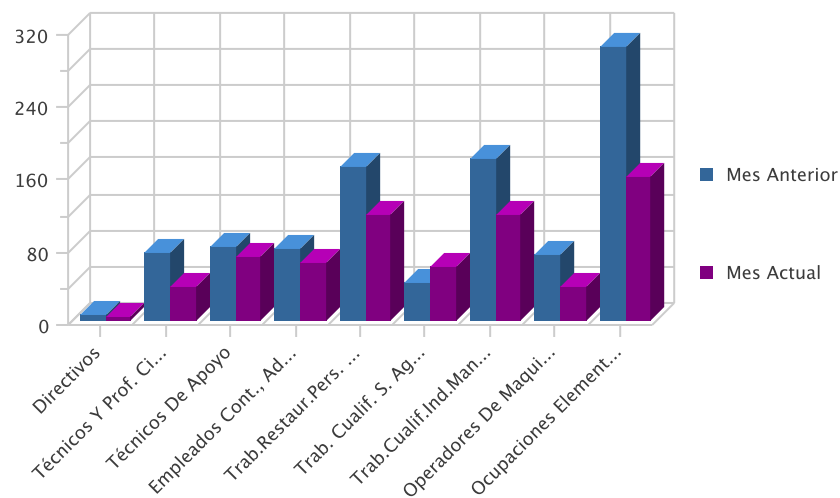


EVOLUCIÓN INTERMENSUAL DE LOS PUESTOS OFERTADOS POR GRUPO DE OCUPACIÓN

Ocupación	Mes Anterior	Mes Actual	Variación *
Directivos	6	5	-16,67
Técnicos Y Prof. Científ.	76	37	-51,32
Técnicos De Apoyo	82	71	-13,41
Empleados Cont., Administ. Y Otros	79	64	-18,99
Trab.Restaur.Pers. Y Comerc.	171	117	-31,58
Trab. Cualif. S. Agric., Ganad., For.Y Pesq.	41	60	46,34
Trab.Cualif.Ind.Manuf.	179	118	-34,08
Operadores De Maquinaria	73	38	-47,95
Ocupaciones Elementales	302	158	-47,68
Total	1.009	668	-33,80

* Variación relativa del mes actual respecto al mes anterior

Evolución intermensual de los puestos ofertados por Grupo de Ocupación

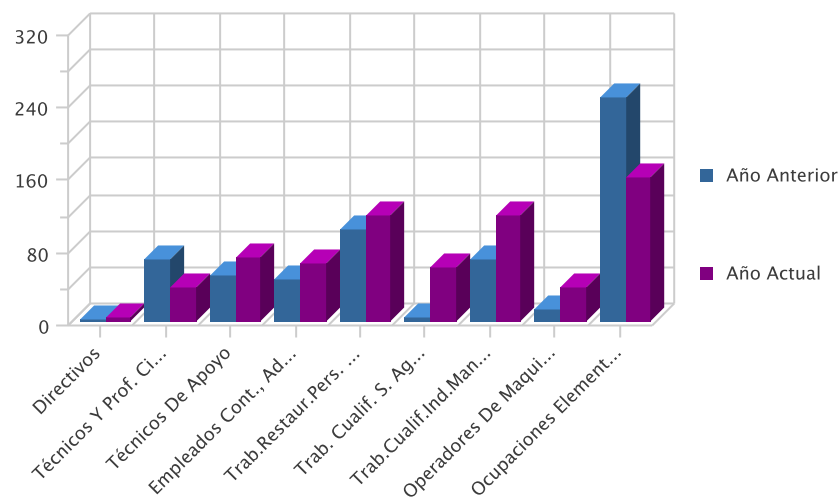


EVOLUCIÓN INTERANUAL DE LOS PUESTOS OFERTADOS POR GRUPO DE OCUPACIÓN

Ocupación	Año Anterior	Año Actual	Variación *
Directivos	1	5	400,00
Técnicos Y Prof. Científ.	69	37	-46,38
Técnicos De Apoyo	50	71	42,00
Empleados Cont., Administ. Y Otros	47	64	36,17
Trab.Restaur.Pers. Y Comerc.	101	117	15,84
Trab. Cualif. S. Agric., Ganad., For.Y Pesq.	4	60	1.400,00
Trab.Cualif.Ind.Manuf.	69	118	71,01
Operadores De Maquinaria	14	38	171,43
Ocupaciones Elementales	248	158	-36,29
Total	603	668	10,78

* Variación relativa del mes actual respecto al mismo mes del año anterior

Evolución interanual de los puestos ofertados por Grupo de Ocupación

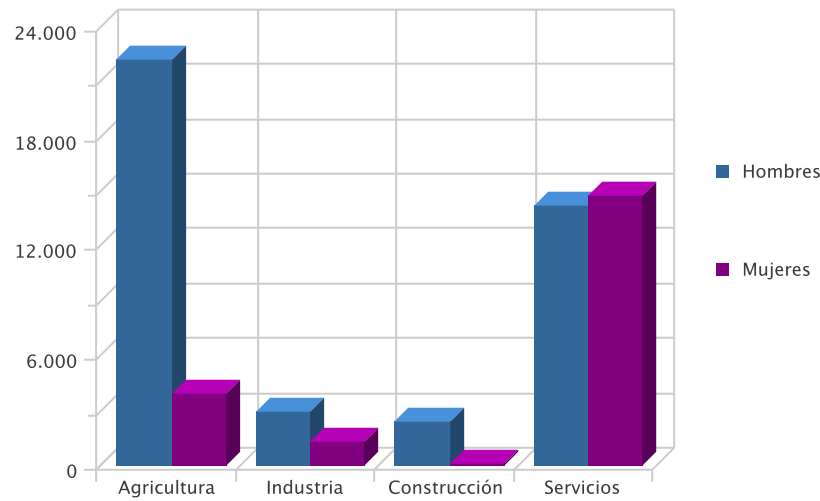


CONTRATOS

DISTRIBUCIÓN DE CONTRATOS POR SECTOR ECONÓMICO

Sector	Contratos	% s/total	Hombres	% s/total	Mujeres	% s/total
Agricultura	26.149	42,19	22.246	53,17	3.903	19,38
Industria	4.342	7,01	2.983	7,13	1.359	6,75
Construcción	2.470	3,99	2.387	5,71	83	0,41
Servicios	29.016	46,82	14.222	33,99	14.794	73,46
Total	61.977	100,00	41.838	100,00	20.139	100,00

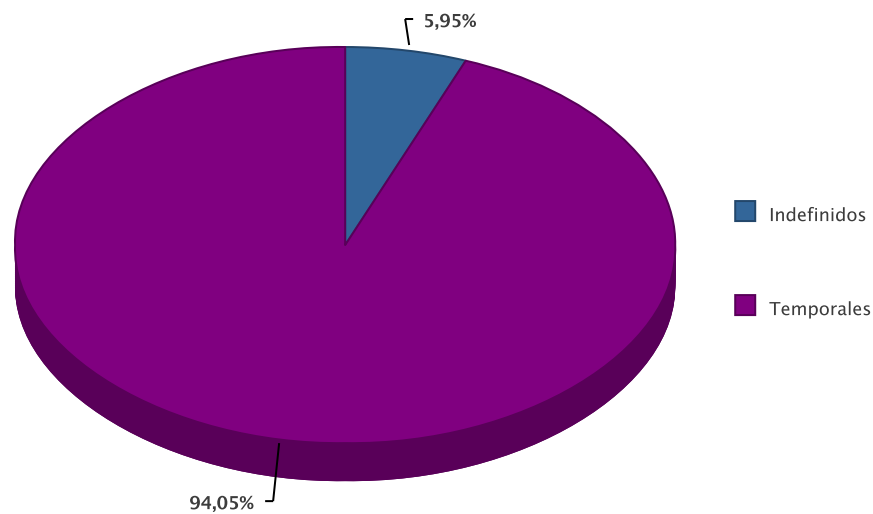
Contratos por sector económico

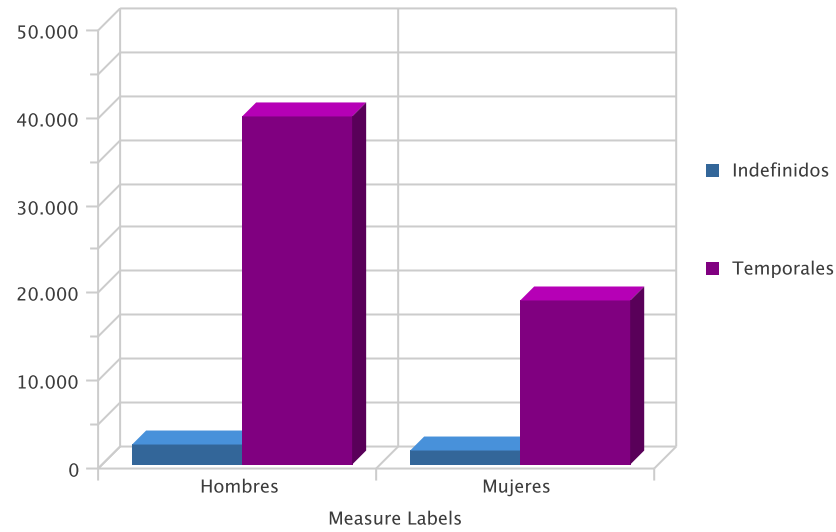


DISTRIBUCIÓN DE CONTRATOS POR MODALIDAD Y SEXO

Modalidad	Contratos	% s/total	Hombres	% s/total	Mujeres	% s/total
Indefinidos	3.689	5,95	2.204	5,27	1.485	7,37
Temporales	58.288	94,05	39.634	94,73	18.654	92,63
Total	61.977	100,00	41.838	100,00	20.139	100,00

Contratación por modalidad

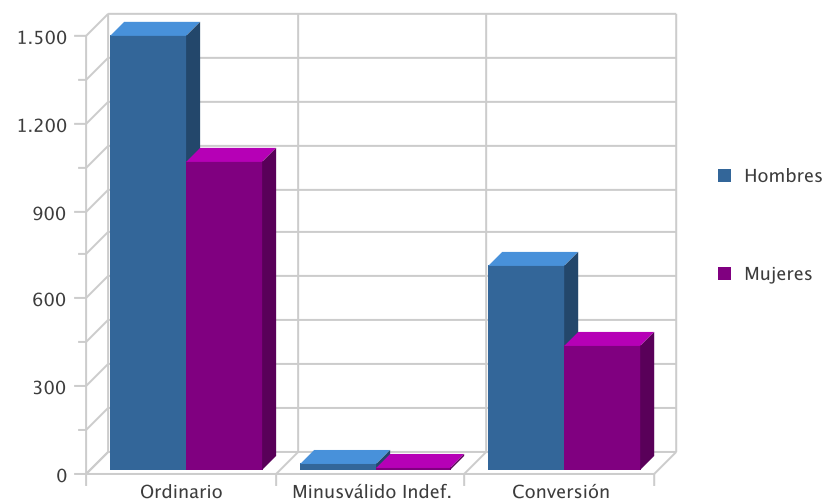




DISTRIBUCIÓN DE CONTRATOS INDEFINIDOS POR SEXO

Modalidad Indefinidos	Contratos	% s/total	Hombres	% s/total	Mujeres	% s/total
Ordinario	2.536	68,74	1.484	67,33	1052,00	70,84
Minusválido Indef.	27	0,73	18	0,82	9,00	0,61
Conversión	1.126	30,52	702	31,85	424,00	28,55
Total	3.689	100,00	2.204	100,00	1485,00	100,00

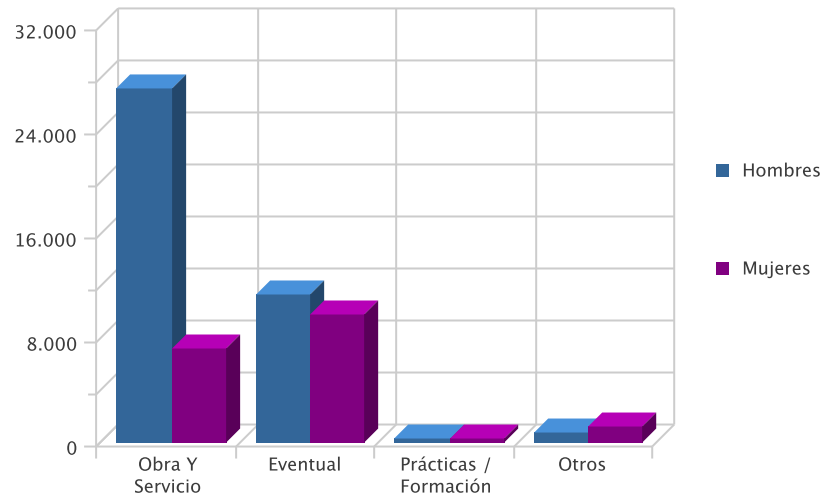
Contratos indefinidos



DISTRIBUCIÓN DE CONTRATOS TEMPORALES POR SEXO

Modalidad Temporales	Contratos	% s/total	Hombres	% s/total	Mujeres	% s/total
Obra Y Servicio	34.412	59,04	27.210	68,65	7.202	38,61
Eventual	21.279	36,51	11.405	28,78	9.874	52,93
Prácticas / Formación	572	0,98	297	0,75	275	1,47
Otros	2.025	3,47	722	1,82	1.303	6,99
Total	58.288	100,00	39.634	100,00	18.654	100,00

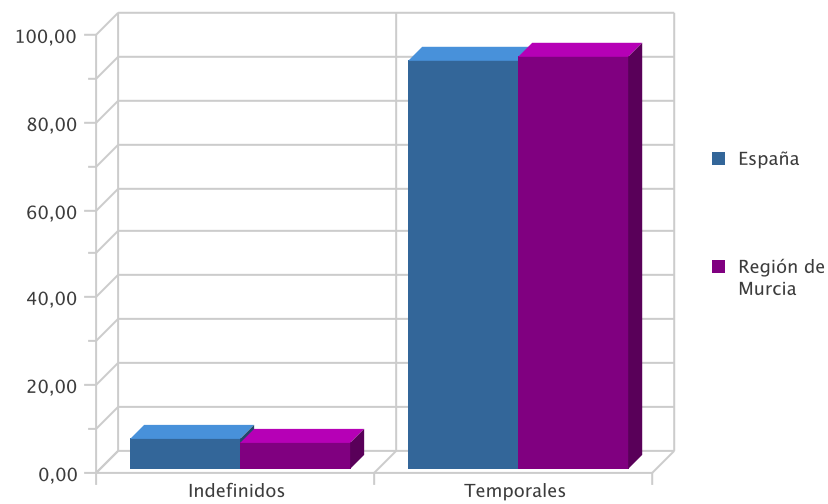
Contratos temporales



DISTRIBUCIÓN COMPARATIVA DE LA CONTRATACIÓN POR MODALIDAD

Modalidad	Contratos España	% s/total	Contratos Murcia	% s/total
Indefinidos	107.858	6,76	3.689	5,95
Temporales	1.487.057	93,24	58.288	94,05
Total	1.594.915	100,00	61.977	100,00

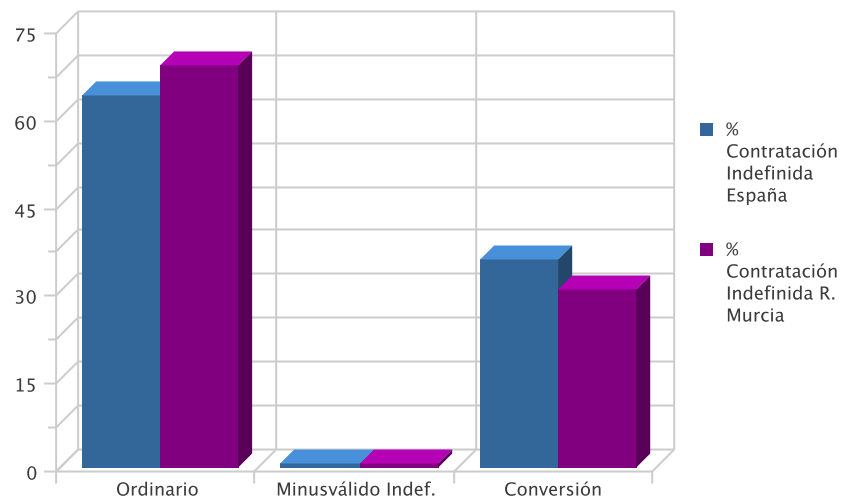
Distribución porcentual comparativa de la contratación por modalidad



DISTRIBUCIÓN COMPARATIVA DE LA CONTRATACIÓN INDEFINIDA

Modalidad Indefinidos	Contratos España	% s/total	Contratos Murcia	% s/total
Ordinario	68.695	63,69	2.536	68,74
Minusválido Indef.	582	0,54	27	0,73
Conversión	38.581	35,77	1.126	30,52
Total	107.858	100,00	3.689	100,00

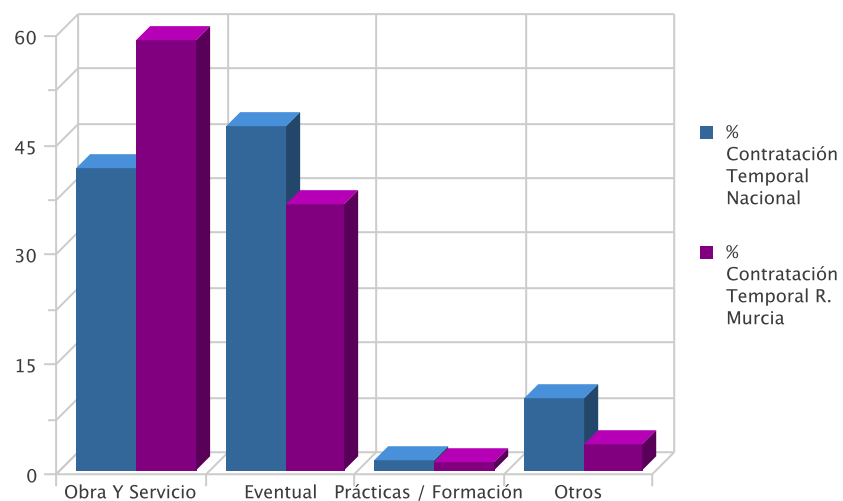
Distribución porcentual comparativa de la contratación indefinida



DISTRIBUCIÓN COMPARATIVA DE CONTRATOS TEMPORALES

Modalidad Temporal	Contratos España	% s/total	Contratos Murcia	% s/total
Obra Y Servicio	616.964	41,49	34.412	59,04
Eventual	702.553	47,24	21.279	36,51
Prácticas / Formación	21.034	1,41	572	0,98
Otros	146.506	9,85	2.025	3,47
Total	1.487.057	100,00	58.288	100,00

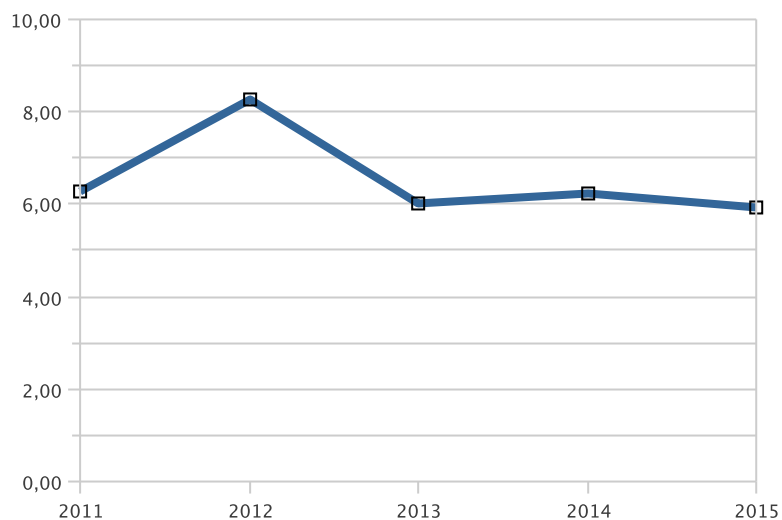
Distribución porcentual comparativa de la contratación temporal



EVOLUCIÓN DE LA CONTRATACIÓN INDEFINIDA EN VARIOS AÑOS

	DICIEMBRE				
	2011	2012	2013	2014	2015
Num Contratos	2.379	3.194	2.845	3.571	3.689
% sobre Total de Contratos	6,27	8,27	6,04	6,24	5,95

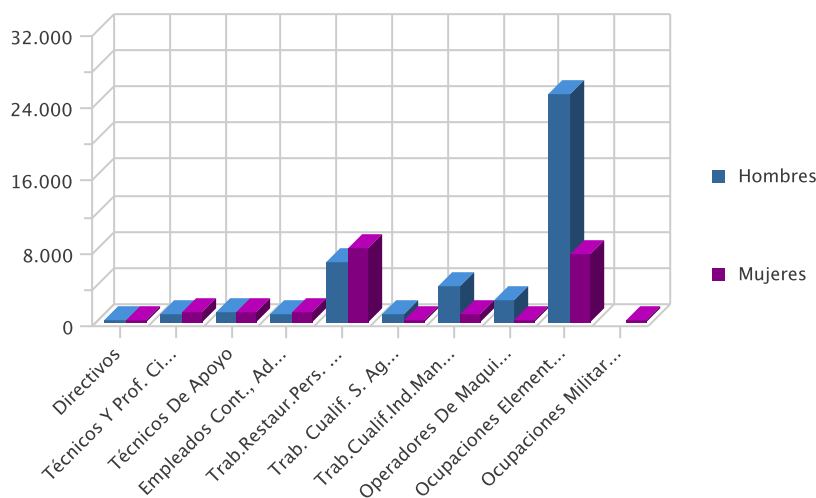
Evolución interanual del porcentaje de contratación indefinida en los últimos cinco años



DISTRIBUCIÓN DE LA CONTRATACIÓN POR GRUPO DE OCUPACIÓN

Ocupación	Total	% s/total	Hombres	% s/total	Mujeres	% s/total
Directivos	33	0,05	25	0,06	8	0,04
Técnicos Y Prof. Científ.	1.839	2,97	793	1,90	1.046	5,19
Técnicos De Apoyo	2.193	3,54	1.185	2,83	1.008	5,01
Empleados Cont., Administ. Y Otros	1.975	3,19	782	1,87	1.193	5,92
Trab.Restaur.Pers. Y Comerc.	14.888	24,02	6.728	16,08	8.160	40,52
Trab. Cualif. S. Agric., Ganad., For.Y Pesq.	984	1,59	839	2,01	145	0,72
Trab.Cualif.Ind.Manuf.	4.807	7,76	3.898	9,32	909	4,51
Operadores De Maquinaria	2.573	4,15	2.339	5,59	234	1,16
Ocupaciones Elementales	32.684	52,74	25.249	60,35	7.435	36,92
Ocupaciones Militares	1	0,00	0	0,00	1	0,00
Total	61.977	100,00	41.838	100,00	20.139	100,00

Contratos por grupo de ocupación



LAS DIEZ OCUPACIONES MÁS CONTRATADAS

Ocupación (4 dig.)	Contratos	% s/total *
Peones Agrícolas (Excepto En Huertas, Invernaderos, Viveros Y Jardines)	19.347	31,22
Camareros Asalariados	8.508	13,73
Peones Agrícolas En Huertas, Invernaderos, Viveros Y Jardines	5.710	9,21
Vendedores En Tiendas Y Almacenes	2.489	4,02
Peones De Las Industrias Manufactureras	2.440	3,94
Trabajadores Conserveros De Frutas Y Hortalizas Y Trabajadores De La Elaboración De Bebidas No Alcohólicas	1.441	2,33
Ayudantes De Cocina	1.220	1,97
Conductores Asalariados De Camiones	1.202	1,94
Personal De Limpieza De Oficinas, Hoteles Y Otros Establecimientos Similares	1.161	1,87
Albañiles	1.027	1,66
Total	44.545	71,87

* Sobre el total de contratos

LAS DIEZ OCUPACIONES MÁS CONTRATADAS (HOMBRES)

Ocupación (4 dig.)	Contratos	% *
Peones Agrícolas (Excepto En Huertas, Invernaderos, Viveros Y Jardines)	16.523	39,49
Peones Agrícolas En Huertas, Invernaderos, Viveros Y Jardines	4.837	11,56
Camareros Asalariados	4.543	10,86
Peones De Las Industrias Manufactureras	1.350	3,23
Conductores Asalariados De Camiones	1.172	2,80
Albañiles	1.022	2,44
Trabajadores Conserveros De Frutas Y Hortalizas Y Trabajadores De La Elaboración De Bebidas No Alcohólicas	728	1,74
Vendedores En Tiendas Y Almacenes	670	1,60
Peones Del Transporte De Mercancías Y Descargadores	606	1,45
Trabajadores Cualificados En Actividades Agrícolas (Excepto En Huertas, Invernaderos, Viveros Y Jardines)	599	1,43
Total	32.050	76,61

* Sobre el total de contratos para hombres

LAS DIEZ OCUPACIONES MÁS CONTRATADAS (MUJERES)

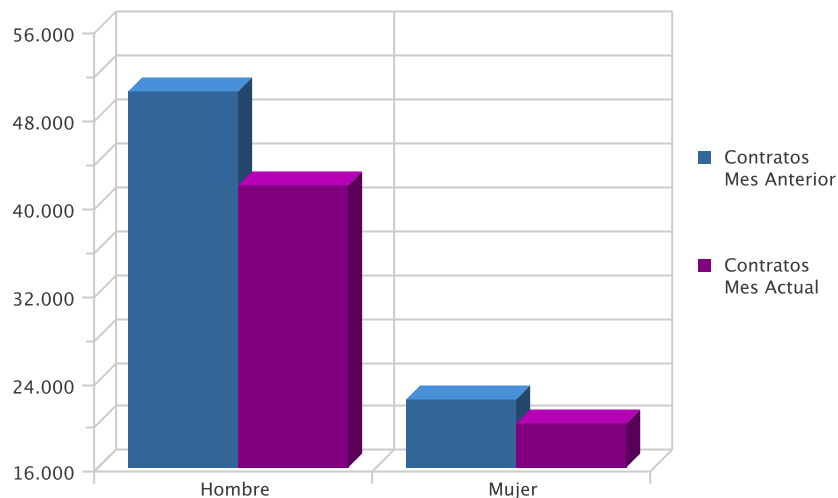
Ocupación (4 dig.)	Contratos	% *
Camareros Asalariados	3.965	19,69
Peones Agrícolas (Excepto En Huertas, Invernaderos, Viveros Y Jardines)	2.824	14,02
Vendedores En Tiendas Y Almacenes	1.819	9,03
Peones De Las Industrias Manufactureras	1.090	5,41
Personal De Limpieza De Oficinas, Hoteles Y Otros Establecimientos Similares	908	4,51
Peones Agrícolas En Huertas, Invernaderos, Viveros Y Jardines	873	4,33
Ayudantes De Cocina	871	4,32
Trabajadores Conserveros De Frutas Y Hortalizas Y Trabajadores De La Elaboración De Bebidas No Alcohólicas	713	3,54
Cocineros Asalariados	606	3,01
Monitores De Actividades Recreativas Y De Entretenimiento	493	2,45
Total	14.162	70,32

* Sobre el total de contratos para mujeres

EVOLUCIÓN INTERMENSUAL DE LA CONTRATACIÓN POR SEXO

Sexo	Contratos Mes Anterior	Contratos Mes Actual	Variación (%)
Hombre	50.473	41.838	-17,11
Mujer	22.353	20.139	-9,90
Total	72.826	61.977	-14,90

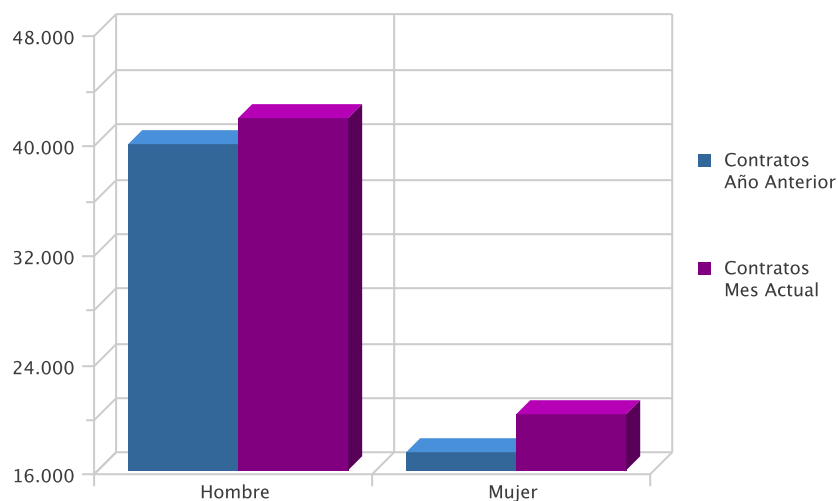
Evolución intermensual de la contratación por sexo



EVOLUCIÓN INTERANUAL DE LA CONTRATACIÓN POR SEXO

Sexo	Contratos Año Anterior	Contratos Mes Actual	Variación (%)
Hombre	39.841	41.838	5,01
Mujer	17.362	20.139	15,99
Total	57.203	61.977	8,35

Evolución interanual de la contratación por sexo

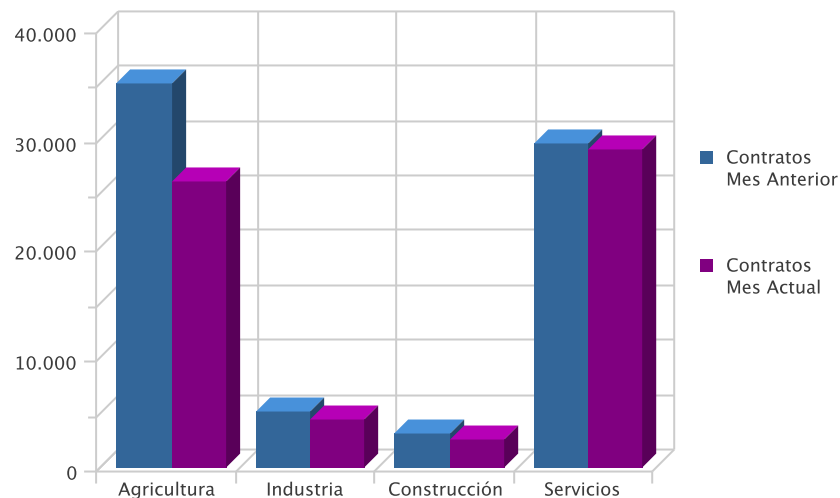


EVOLUCIÓN INTERMENSUAL DE LA CONTRATACIÓN POR SECTOR ECONÓMICO

Sector	Contratos Mes Anterior	Contratos Mes Actual	Variación (%)*
Agricultura	34.979	26.149	-25,24
Industria	5.147	4.342	-15,64
Construcción	3.130	2.470	-21,09
Servicios	29.570	29.016	-1,87
Total	72.826	61.977	-14,90

* Variación relativa del mes actual respecto al mes anterior

Evolución intermensual de la contratación por sexo

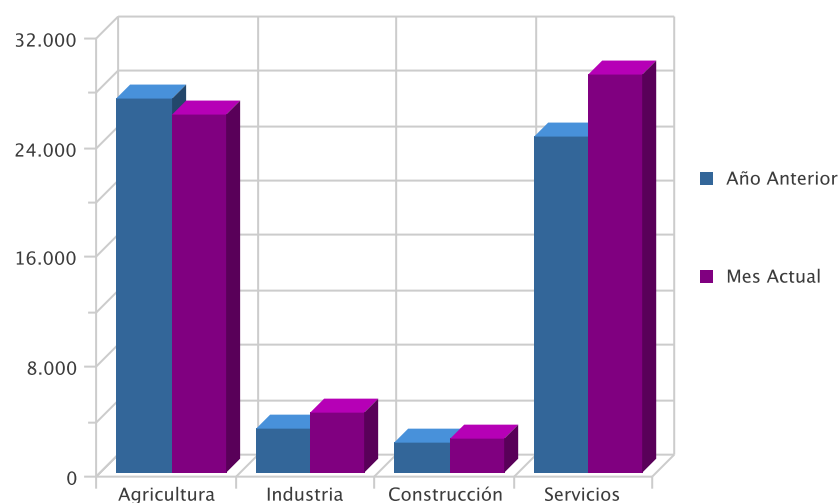


EVOLUCIÓN INTERANUAL DE LA CONTRATACIÓN POR SECTOR ECONÓMICO

Sector	Año Anterior	Mes Actual	Variación (%)*
Agricultura	27.386	26.149	-4,52
Industria	3.149	4.342	37,89
Construcción	2.167	2.470	13,98
Servicios	24.501	29.016	18,43
Total	57.203	61.977	8,35

* Variación relativa del mes actual respecto al mismo mes del año anterior

Evolución interanual de la contratación por sector

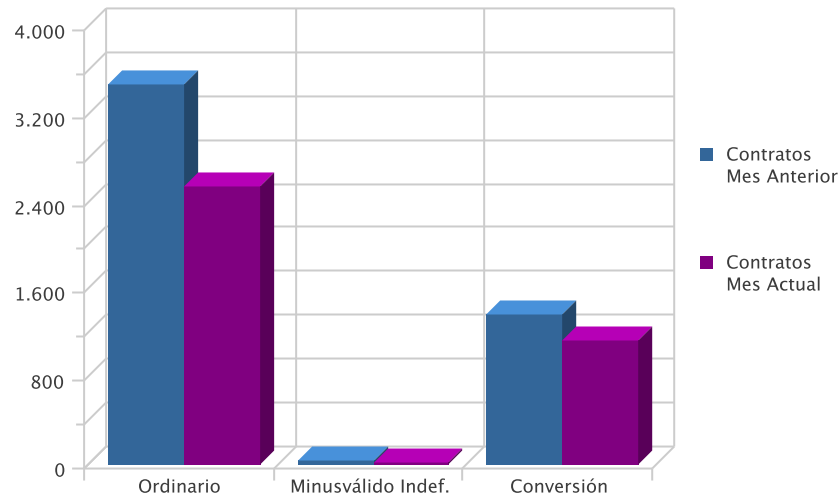


EVOLUCIÓN INTERMENSUAL DE LA CONTRATACIÓN INDEFINIDA

Modalidad Indefinida	Contratos Mes Anterior	Contratos Mes Actual	Variación (%) *
Ordinario	3.476	2.536	-27,04
Minusválido Indef.	41	27	-34,15
Conversión	1.366	1.126	-17,57
Total	4.883	3.689	-24,45

* Variación relativa del mes actual respecto al mes anterior

Evolución intermensual de la contratación indefinida

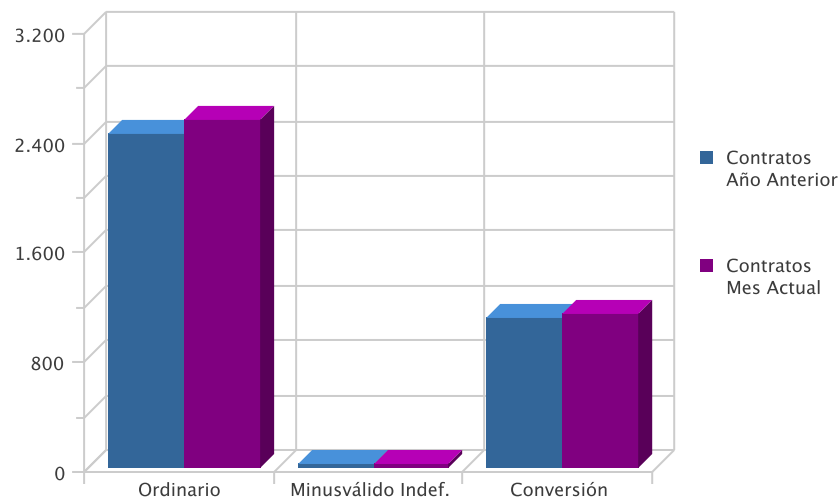


EVOLUCIÓN INTERANUAL DE LA CONTRATACIÓN INDEFINIDA

Modalidad Indefinida	Contratos Año Anterior	Contratos Mes Actual	Variación (%) *
Ordinario	2.437	2.536	4,06
Minusválido Indef.	31	27	-12,90
Conversión	1.103	1.126	2,09
Total	3.571	3.689	3,30

* Variación relativa del mes actual respecto al mismo mes del año anterior

Evolución interanual de la contratación indefinida

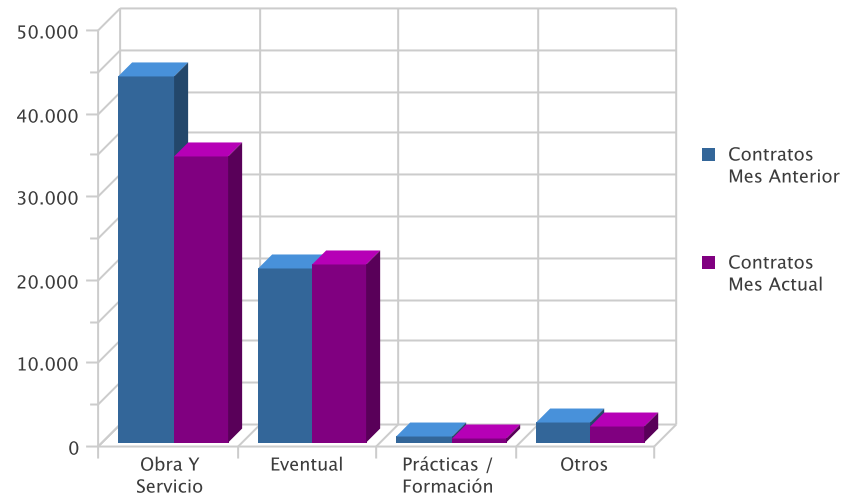


EVOLUCIÓN INTERMENSUAL DE LA CONTRATACIÓN TEMPORAL

Modalidad Temporales	Contratos Mes Anterior	Contratos Mes Actual	Variación (%) *
Obra Y Servicio	44.088	34.412	-21,95
Eventual	20.848	21.279	2,07
Prácticas / Formación	715	572	-20,00
Otros	2.292	2.025	-11,65
Total	67.943	58.288	-14,21

* Variación relativa del mes actual respecto al mes anterior

Evolución intermensual de la contratación temporal

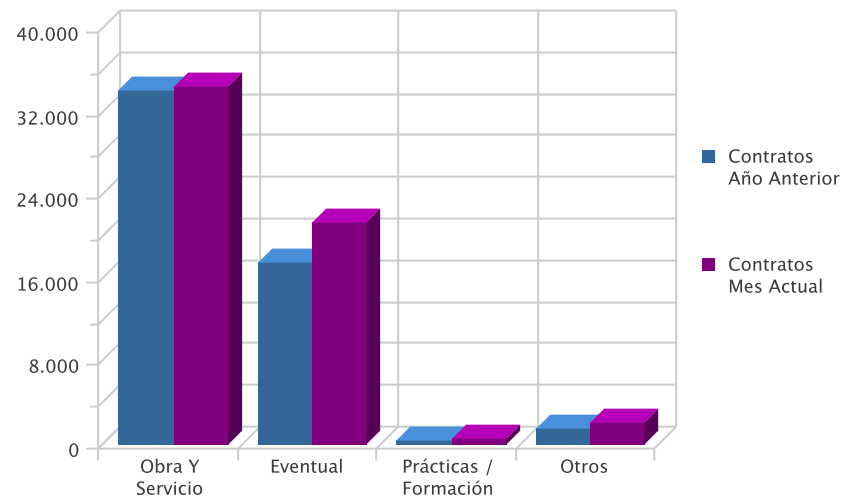


EVOLUCIÓN INTERANUAL DE LA CONTRATACIÓN TEMPORAL

Modalidad Temporales	Contratos Año Anterior	Contratos Mes Actual	Variación (%)*
Obra Y Servicio	33.983	34.412	1,26
Eventual	17.596	21.279	20,93
Prácticas / Formación	458	572	24,89
Otros	1.595	2.025	26,96
Total	53.632	58.288	8,68

* Variación relativa del mes actual respecto al mismo mes del año anterior

Evolución interanual de la contratación temporal

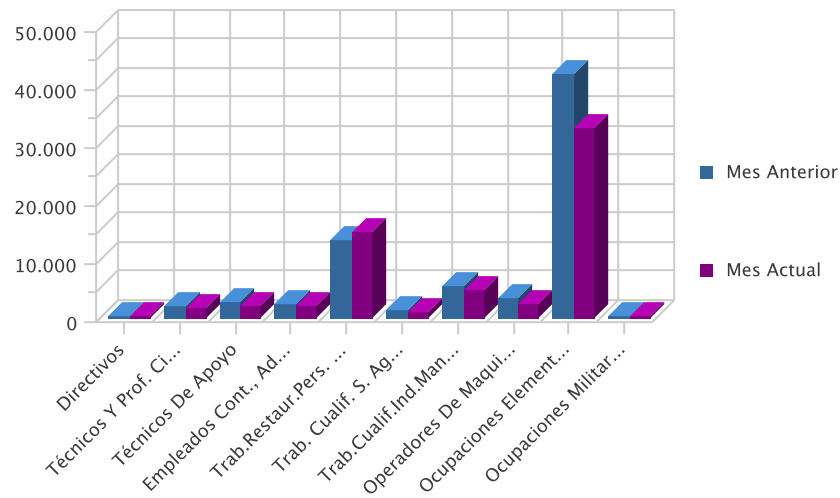


EVOLUCION INTERMENSUAL DE LA CONTRATACIÓN POR GRUPO DE OCUPACIÓN

Ocupación	Mes Anterior	Mes Actual	Variación (%)*
Directivos	67	33	-50,75
Técnicos Y Prof. Científ.	2.103	1.839	-12,55
Técnicos De Apoyo	2.640	2.193	-16,93
Empleados Cont., Administ. Y Otros	2.333	1.975	-15,35
Trab.Restaur.Pers. Y Comerc.	13.328	14.888	11,70
Trab. Cualif. S. Agric., Ganad., For.Y Pesq.	1.221	984	-19,41
Trab.Cualif.Ind.Manuf.	5.472	4.807	-12,15
Operadores De Maquinaria	3.563	2.573	-27,79
Ocupaciones Elementales	42.098	32.684	-22,36
Ocupaciones Militares	1	1	0,00
Total	72.826	61.977	-14,90

* Variación relativa del mes actual respecto al mes anterior

Evolución intermensual de la contratación por Gran Grupo de Ocupación

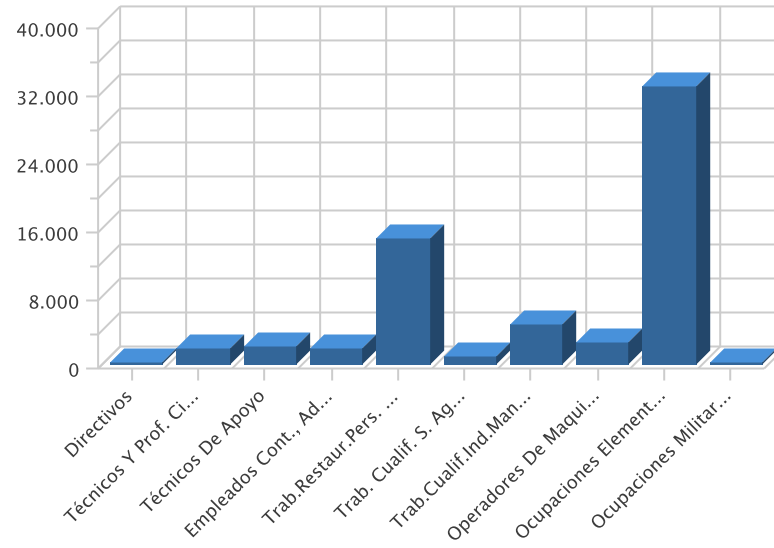


EVOLUCIÓN INTERANUAL DE LA CONTRATACIÓN POR GRUPO DE OCUPACIÓN

Ocupación	Año Anterior	Mes Actual	Variación (%)*
Directivos	44	33	-25,00
Técnicos Y Prof. Científ.	1.392	1.839	32,11
Técnicos De Apoyo	1.777	2.193	23,41
Empleados Cont., Administ. Y Otros	1.526	1.975	29,42
Trab.Restaur.Pers. Y Comerc.	12.280	14.888	21,24
Trab. Cualif. S. Agric., Ganad., For.Y Pesq.	965	984	1,97
Trab.Cualif.Ind.Manuf.	3.867	4.807	24,31
Operadores De Maquinaria	2.343	2.573	9,82
Ocupaciones Elementales	33.009	32.684	-0,98
Ocupaciones Militares	0	1	
Total	57.203	61.977	8,35

* Variación relativa del mes actual respecto del mismo mes del año anterior

Evolución interanual de la contratación por Gran Grupo de Ocupación

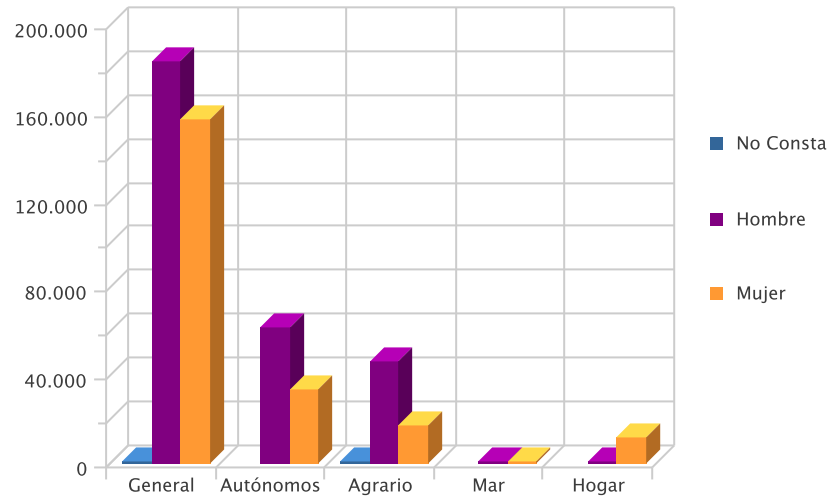


AFILIACIÓN

NÚMERO DE AFILIADOS A LA SEGURIDAD SOCIAL POR RÉGIMEN

Régimenes	Afiliados	% s/total	Hombre		Mujer		No Consta	
			Afiliados	% s/total	Afiliados	% s/total	Afiliados	% s/total
General	340.788	66,34	183.332	62,48	157.454	71,49	2	66,67
Autónomos	95.701	18,63	62.173	21,19	33.528	15,22		
Agrario	64.365	12,53	46.621	15,89	17.743	8,06	1	33,33
Mar	866	0,17	836	0,28	30	0,01		
Hogar	11.961	2,33	458	0,16	11.503	5,22		
Total	513.681	100,00	293.420	100,00	220.258	100,00	3	100,00

Afiliación por Régimen

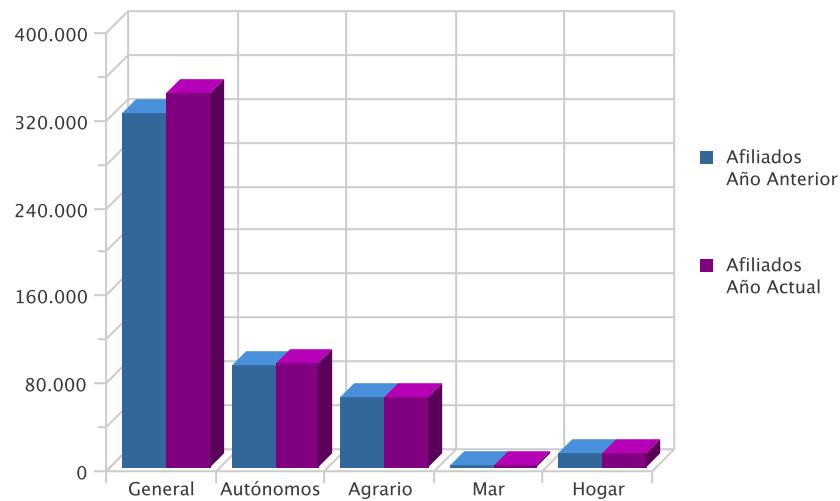


EVOLUCIÓN INTERANUAL DE LA AFILIACIÓN POR RÉGIMEN

Régimen	Afiliados Año Anterior	Afiliados Año Actual	Variación (%)*
General	322.664	340.788	5,62
Autónomos	93.913	95.701	1,90
Agrario	63.128	64.365	1,96
Mar	835	866	3,71
Hogar	12.014	11.961	-0,44
Total	492.554	513.681	4,29

* Variación relativa del mes actual respecto al mismo mes del año anterior

Evolución Interanual de la Afiliación por regimen



NÚMERO DE AFILIADOS COMUNITARIOS POR PAÍS DE ORIGEN

Unión Europea	General	Autónomo	Agrario	Mar	Hogar	Total	% total UE
Alemania	239	156	6	0	6	407	3,10
Austria	15	5	0	0	0	20	0,15
Bulgaria	1.428	129	344	3	155	2.059	15,69
Bélgica	64	64	1	0	0	129	0,98
Checa, República	17	8	3	0	0	28	0,21
Chipre	0	1	0	0	0	1	0,01
Dinamarca	8	7	2	0	0	17	0,13
Eslovaquia	28	2	0	0	0	30	0,23
Eslovenia	6	2	0	0	0	8	0,06
Estonia	3	0	0	0	0	3	0,02
Finlandia	8	7	0	0	0	15	0,11
Francia	455	199	36	1	6	697	5,31
Grecia	15	1	0	0	0	16	0,12
Holanda (Países Bajos)	80	73	6	0	1	160	1,22
Hungría	40	15	2	0	0	57	0,43
Irlanda	58	36	1	1	0	96	0,73
Italia	532	224	12	1	10	779	5,94
Letonia	21	4	5	0	3	33	0,25
Lituania	259	33	91	0	27	410	3,12
Luxemburgo	1	0	0	0	1	2	0,02
Malta	0	0	3	0	0	3	0,02
Polonia	345	49	151	0	11	556	4,24
Portugal	488	82	24	0	8	602	4,59
Reino Unido	1.130	799	26	1	7	1.963	14,96
Rumania	2.612	455	1.555	0	354	4.976	37,92
Suecia	24	30	0	0	0	54	0,41
Total Unión Europea	7.876	2.381	2.268	7	589	13.121	100,00

NÚMERO DE AFILIADOS NO COMUNITARIOS POR PAÍS DE ORIGEN

Países no Unión Europea	General	Autónomo	Agrario	Mar	Hogar	Total	% no UE
Marruecos	4.856	1.097	21.253	8	612	27.826	45,36
Ecuador	3.149	354	7.388	1	662	11.554	18,83
Resto Países	3.371	899	2.167	13	1.030	7.480	12,19
Bolivia	1.171	159	2.005	0	1.315	4.650	7,58
Ucrania	1.372	174	211	1	1.203	2.961	4,83
China	732	1.235	2	0	3	1.972	3,21
Colombia	870	135	170	0	165	1.340	2,18
Malí	169	4	811	0	9	993	1,62
Senegal	264	40	620	23	46	993	1,62
India	181	47	572	0	3	803	1,31
Ghana	64	8	681	11	3	767	1,25
Croacia	8	0	0	0	0	8	0,01
Total Fuera Unión Europea	16.207	4.152	35.880	57	5.051	61.347	100,00