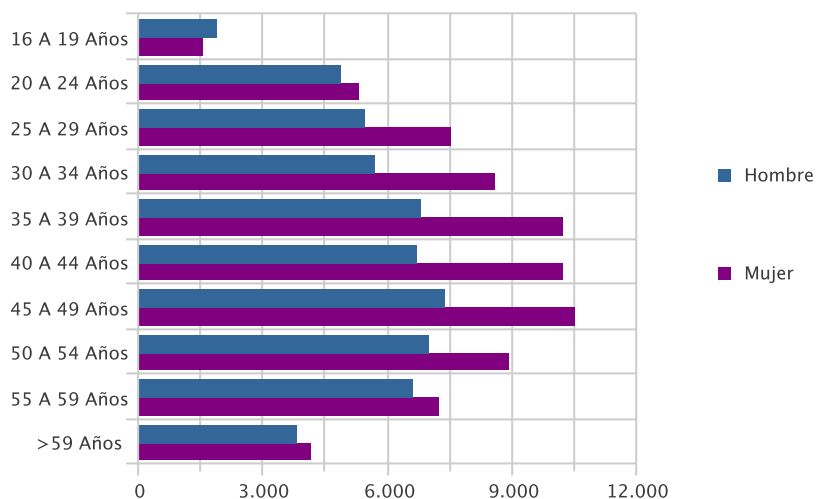

CIFRAS DE EMPLEO NOVIEMBRE 2015

PARO REGISTRADO

PARO POR EDAD Y SEXO

Edad	Parados	% s/total	Hombre		Mujer	
			Parados	% s/total	Parados	% s/total
16 A 19 Años	3.398	2,61	1.871	3,33	1.527	2,06
20 A 24 Años	10.181	7,81	4.860	8,65	5.321	7,18
25 A 29 Años	12.953	9,94	5.456	9,71	7.497	10,11
30 A 34 Años	14.275	10,95	5.700	10,15	8.575	11,56
35 A 39 Años	17.019	13,06	6.790	12,09	10.229	13,79
40 A 44 Años	16.916	12,98	6.692	11,91	10.224	13,79
45 A 49 Años	17.893	13,73	7.395	13,16	10.498	14,16
50 A 54 Años	15.907	12,20	7.007	12,47	8.900	12,00
55 A 59 Años	13.810	10,60	6.584	11,72	7.226	9,74
> 59 Años	7.981	6,12	3.822	6,80	4.159	5,61
Total	130.333	100,00	56.177	100,00	74.156	100,00

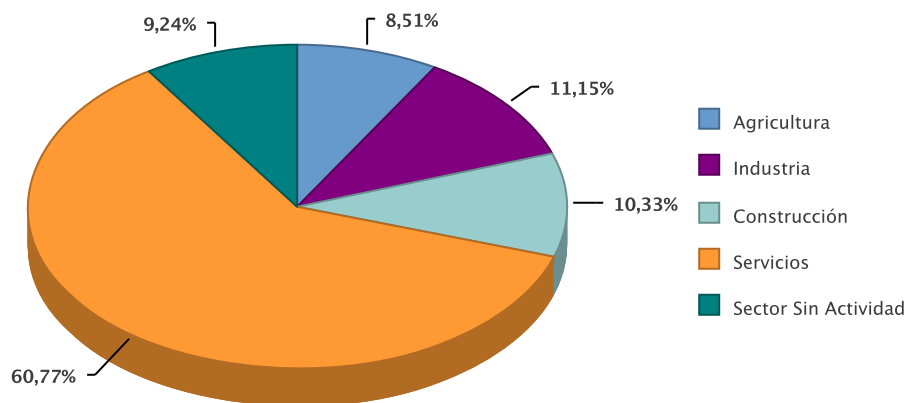
Paro por Edad



PARO POR SECTOR ECONÓMICO DE ORIGEN Y SEXO

Sector	Parados	% s/total	Hombres	% s/total	Mujeres	% s/total
Agricultura	11.092	8,51	6.079	10,82	5.013	6,76
Industria	14.531	11,15	7.113	12,66	7.418	10,00
Construcción	13.464	10,33	11.481	20,44	1.983	2,67
Servicios	79.197	60,77	27.961	49,77	51.236	69,09
Sector Sin Actividad	12.049	9,24	3.543	6,31	8.506	11,47
Total	130.333	100,00	56.177	100,00	74.156	100,00

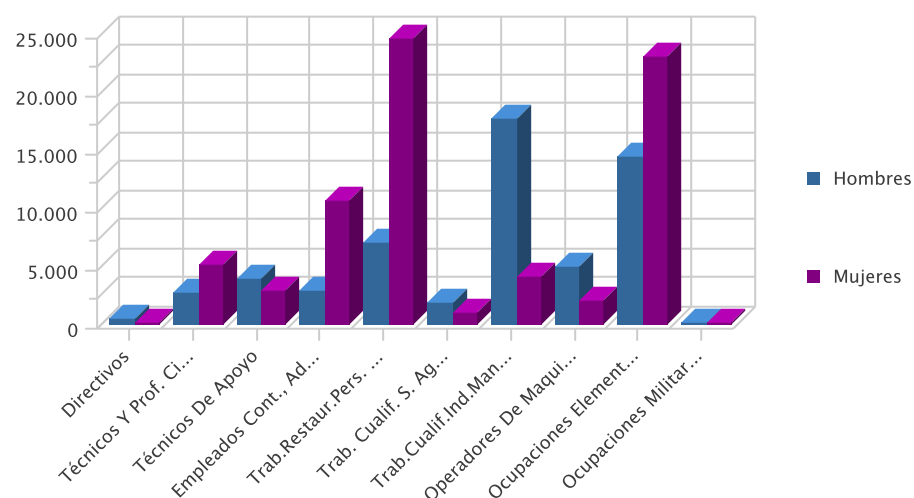
Paro por sector económico



PARO POR GRUPO DE OCUPACIÓN DEMANDADA Y SEXO

Ocupación	Parados	% s/total	Hombres	% s/total	Mujeres	% s/total
Directivos	598	0,46	433	0,77	165	0,22
Técnicos Y Prof. Científ.	7.895	6,06	2.741	4,88	5.154	6,95
Técnicos De Apoyo	6.856	5,26	3.915	6,97	2.941	3,97
Empleados Cont., Administ. Y Otros	13.618	10,45	2.894	5,15	10.724	14,46
Trab.Restaur.Pers. Y Comerc.	31.788	24,39	7.091	12,62	24.697	33,30
Trab. Cualif. S. Agric., Ganad., For.Y Pesq.	2.974	2,28	1.902	3,39	1.072	1,45
Trab.Cualif.Ind.Manuf.	21.874	16,78	17.694	31,50	4.180	5,64
Operadores De Maquinaria	7.068	5,42	5.003	8,91	2.065	2,78
Ocupaciones Elementales	37.588	28,84	14.448	25,72	23.140	31,20
Ocupaciones Militares	74	0,06	56	0,10	18	0,02
Total	130.333	100,00	56.177	100,00	74.156	100,00

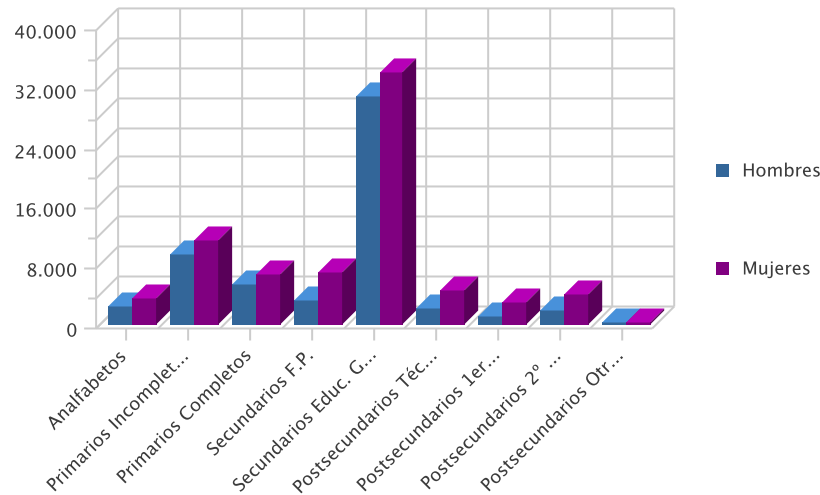
Paro por Gran Grupo de Ocupación



Paro por nivel formativo y sexo

Nivel	Parados	% s/total	Hombres	% s/total	Mujeres	% s/total
Analfabetos	6.074	4,66	2.483	4,42	3.591	4,84
Primarios Incompletos	20.833	15,98	9.482	16,88	11.351	15,31
Primarios Completos	12.167	9,34	5.453	9,71	6.714	9,05
Secundarios F.P.	10.177	7,81	3.182	5,66	6.995	9,43
Secundarios Educ. General	64.386	49,40	30.479	54,26	33.907	45,72
Postsecundarios Téc. Prof. Super.	6.559	5,03	2.129	3,79	4.430	5,97
Postsecundarios 1er Ciclo	4.170	3,20	1.171	2,08	2.999	4,04
Postsecundarios 2º Y 3er Ciclo	5.868	4,50	1.756	3,13	4.112	5,55
Postsecundarios Otros	99	0,08	42	0,07	57	0,08
Total general	130.333	100,00	56.177	100,00	74.156	100,00

Paro por nivel de estudios



PARO POR MUNICIPIOS Y SEXO

Municipio	Parados	% s/total	Hombres	% s/total	Mujeres	% s/total
Abanilla	546	0,42	276	0,49	270	0,36
Abaran	728	0,56	343	0,61	385	0,52
Aguilas	2.740	2,10	1.197	2,13	1.543	2,08
Albudeite	190	0,15	93	0,17	97	0,13
Alcantarilla	4.882	3,75	2.138	3,81	2.744	3,70
Alcazares, Los	1.384	1,06	583	1,04	801	1,08
Aledo	51	0,04	20	0,04	31	0,04
Alguazas	1.022	0,78	457	0,81	565	0,76
Alhama De Murcia	1.832	1,41	772	1,37	1.060	1,43
Archena	1.599	1,23	662	1,18	937	1,26
Beniel	756	0,58	358	0,64	398	0,54
Blanca	518	0,40	241	0,43	277	0,37
Bullas	1.281	0,98	529	0,94	752	1,01
Calasparra	1.010	0,77	466	0,83	544	0,73
Campos Del Rio	209	0,16	83	0,15	126	0,17
Caravaca De La Cruz	2.443	1,87	975	1,74	1.468	1,98
Cartagena	20.644	15,84	9.073	16,15	11.571	15,60
Cehegin	1.741	1,34	770	1,37	971	1,31
Ceuti	1.014	0,78	410	0,73	604	0,81
Cieza	3.110	2,39	1.354	2,41	1.756	2,37
Fortuna	1.143	0,88	510	0,91	633	0,85
Fuente Alamo De Murcia	1.009	0,77	434	0,77	575	0,78
Jumilla	2.701	2,07	1.165	2,07	1.536	2,07
Librilla	466	0,36	183	0,33	283	0,38
Lorca	6.213	4,77	2.543	4,53	3.670	4,95
Lorqui	695	0,53	263	0,47	432	0,58
Mazarron	2.320	1,78	1.057	1,88	1.263	1,70
Molina De Segura	6.296	4,83	2.468	4,39	3.828	5,16
Moratalla	929	0,71	383	0,68	546	0,74
Mula	1.506	1,16	671	1,19	835	1,13
Murcia	38.047	29,19	16.902	30,09	21.145	28,51
Ojos	57	0,04	37	0,07	20	0,03
Pliego	315	0,24	131	0,23	184	0,25
Puerto Lumbreras	869	0,67	346	0,62	523	0,71
Ricote	130	0,10	52	0,09	78	0,11
San Javier	2.736	2,10	1.143	2,03	1.593	2,15
San Pedro Del Pinatar	2.434	1,87	1.058	1,88	1.376	1,86
Santomera	1.273	0,98	524	0,93	749	1,01
Torre-Pacheco	2.760	2,12	1.227	2,18	1.533	2,07
Torres De Cotillas, Las	2.056	1,58	841	1,50	1.215	1,64

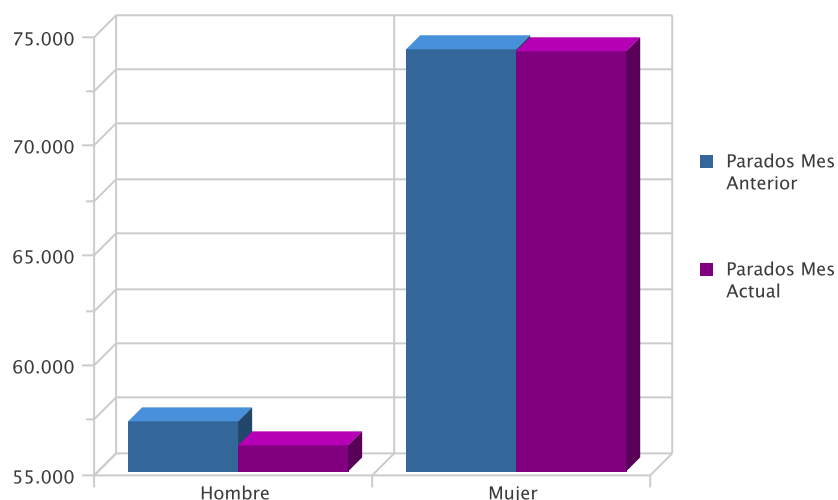
Municipio	Parados	% s/total	Hombres	% s/total	Mujeres	% s/total
Totana	1.962	1,51	859	1,53	1.103	1,49
Ulea	75	0,06	28	0,05	47	0,06
Union, La	2.664	2,04	1.152	2,05	1.512	2,04
Villanueva Del Rio Segura	220	0,17	77	0,14	143	0,19
Yecla	3.757	2,88	1.323	2,36	2.434	3,28
Total	130.333	100,00	56.177	100,00	74.156	100,00

EVOLUCIÓN INTERMENSUAL DEL PARO POR SEXO

Sexo	Parados Mes Anterior	Parados Mes Actual	Variación (%) *
Hombre	57.244	56.177	-1,86
Mujer	74.280	74.156	-0,17
Total	131.524	130.333	-0,91

* Variación relativa del mes actual respecto al mes anterior

Evolución intermensual del paro por sexo

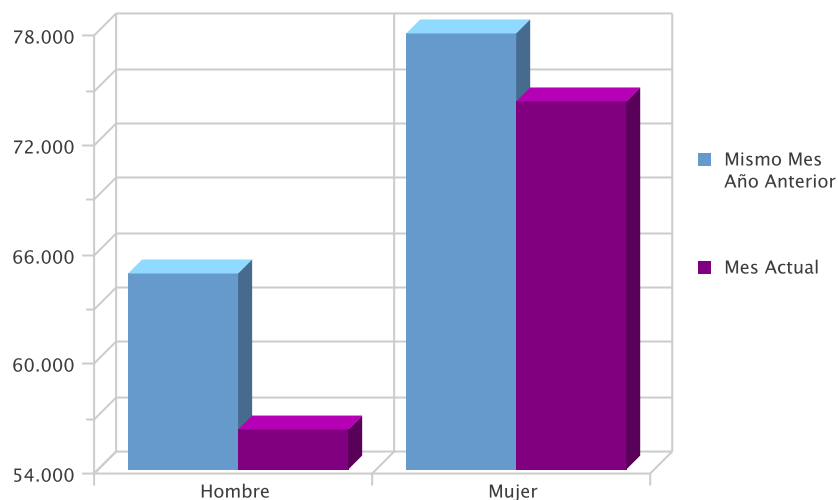


EVOLUCIÓN INTERANUAL DEL PARO POR SEXO

Sexo	Mismo Mes Año Anterior	Mes Actual	Variación (%) *
Hombre	64.764	56.177	-13,26
Mujer	77.887	74.156	-4,79
Total	142.651	130.333	-8,64

* Variación relativa del mes actual respecto al mismo mes del año anterior

Evolución interanual del paro por sexo

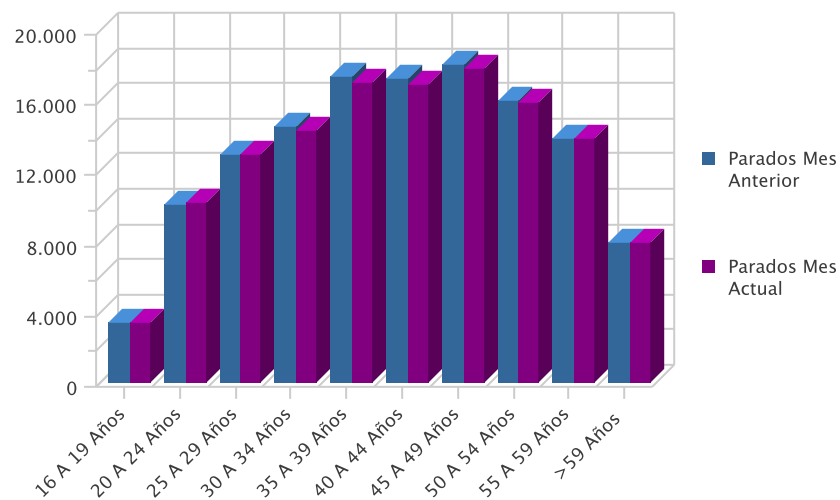


EVOLUCIÓN INTERMENSUAL DEL PARO POR EDAD

Edad	Parados Mes Anterior	Parados Mes Actual	Variación (%) *
16 A 19 Años	3.367	3.398	0,92
20 A 24 Años	10.149	10.181	0,32
25 A 29 Años	13.007	12.953	-0,42
30 A 34 Años	14.581	14.275	-2,10
35 A 39 Años	17.340	17.019	-1,85
40 A 44 Años	17.228	16.916	-1,81
45 A 49 Años	18.015	17.893	-0,68
50 A 54 Años	15.968	15.907	-0,38
55 A 59 Años	13.878	13.810	-0,49
> 59 Años	7.991	7.981	-0,13
Total general	131.524	130.333	-0,91

* Variación relativa del mes actual respecto al mes anterior

Evolución intermensual del paro por edad

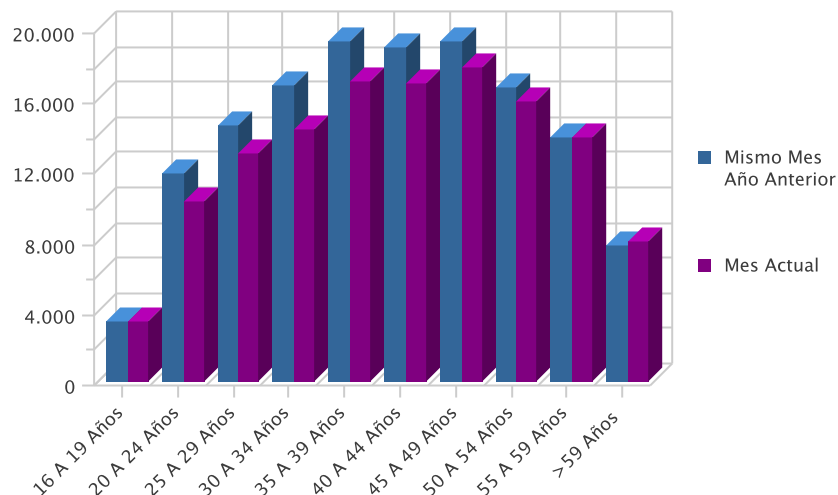


EVOLUCIÓN INTERANUAL DEL PARO POR EDAD

Edad	Mismo Mes Año Anterior	Mes Actual	Variación (%)
16 A 19 Años	3.439	3.398	-1,19
20 A 24 Años	11.856	10.181	-14,13
25 A 29 Años	14.596	12.953	-11,26
30 A 34 Años	16.852	14.275	-15,29
35 A 39 Años	19.364	17.019	-12,11
40 A 44 Años	18.923	16.916	-10,61
45 A 49 Años	19.367	17.893	-7,61
50 A 54 Años	16.664	15.907	-4,54
55 A 59 Años	13.919	13.810	-0,78
> 59 Años	7.671	7.981	4,04
Total	142.651	130.333	-8,64

* Variación relativa del mes actual respecto al mismo mes del año anterior

Evolución interanual del paro por edad

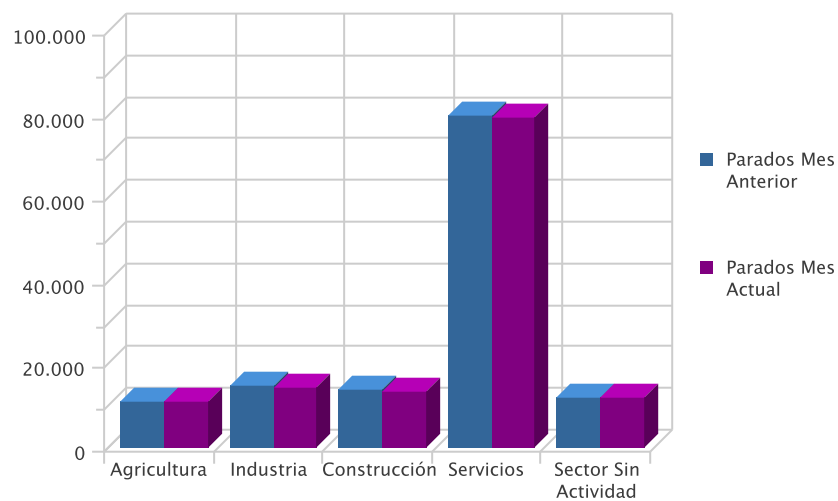


EVOLUCIÓN INTERMENSUAL DEL PARO POR SECTOR ECONÓMICO

Sector	Parados Mes Anterior	Parados Mes Actual	Variación (%) *
Agricultura	11.209	11.092	-1,04
Industria	14.701	14.531	-1,16
Construcción	13.871	13.464	-2,93
Servicios	79.794	79.197	-0,75
Sector Sin Actividad	11.949	12.049	0,84
Total	131.524	130.333	-0,91

* Variación relativa del mes actual respecto al mes anterior

Evolución intermensual del paro por sector

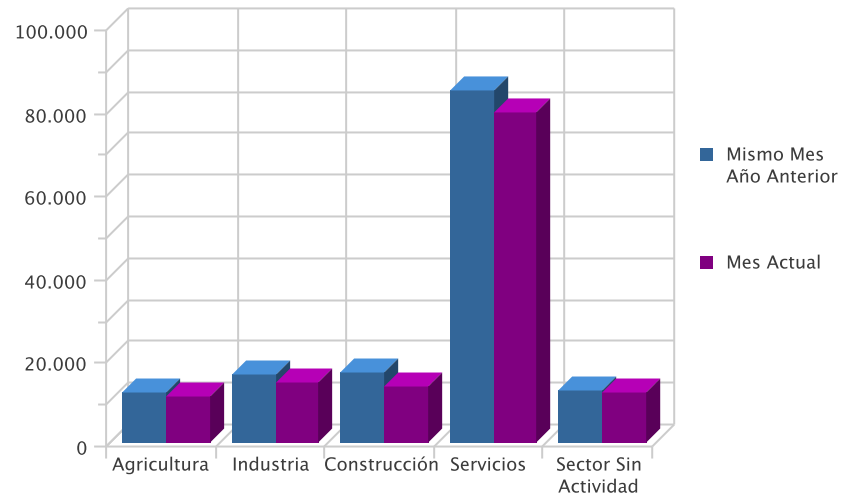


EVOLUCIÓN INTERANUAL DEL PARO POR SECTOR ECONÓMICO

Sector	Mismo Mes Año Anterior	Mes Actual	Variación (%)*
Agricultura	11.909	11.092	-6,86
Industria	16.535	14.531	-12,12
Construcción	16.909	13.464	-20,37
Servicios	84.571	79.197	-6,35
Sector Sin Actividad	12.727	12.049	-5,33
Total	142.651	130.333	-8,64

* Variación relativa del mes actual respecto al mismo mes del año anterior

Evolución interanual del paro por sector

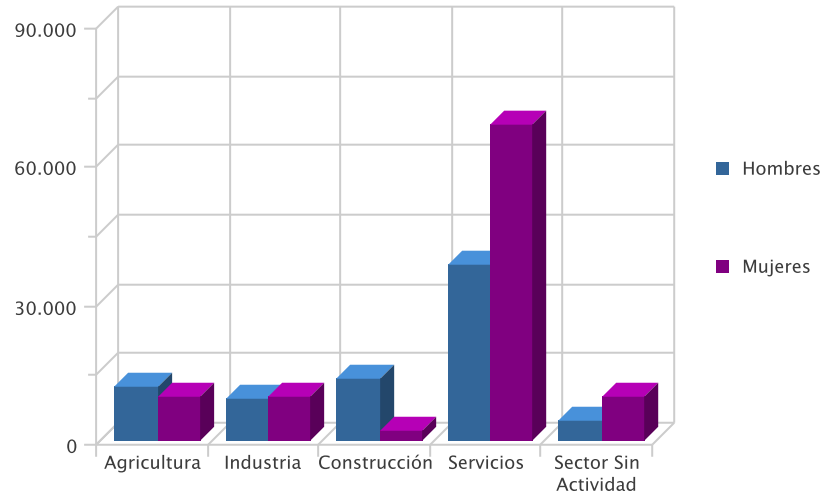


DEMANDAS

DEMANDANTES POR SECTOR ECONÓMICO Y SEXO

Sector	Total	% s/total	Hombres	% s/total	Mujeres	% s/total
Agricultura	21.152	12,06	11.721	15,39	9.431	9,50
Industria	18.576	10,59	8.890	11,68	9.686	9,76
Construcción	15.711	8,96	13.386	17,58	2.325	2,34
Servicios	106.096	60,49	37.942	49,83	68.154	68,67
Sector Sin Actividad	13.853	7,90	4.203	5,52	9.650	9,72
Total	175.388	100,00	76.142	100,00	99.246	100,00

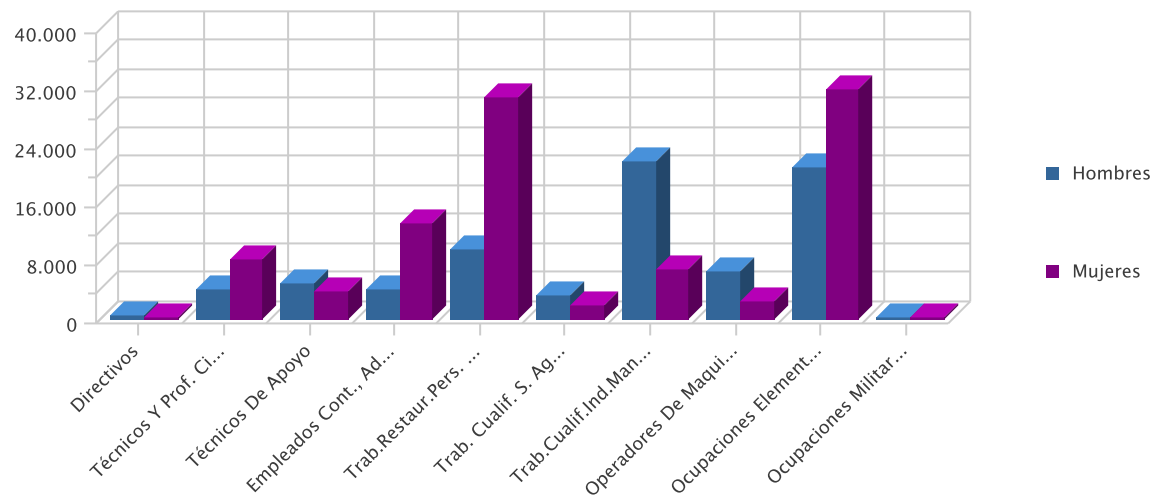
Demandantes por sector económico



DEMANDANTES POR GRUPO DE OCUPACIÓN Y SEXO

Ocupación	Demandas	% s/total	Hombres	% s/total	Mujeres	% s/total
Directivos	776	0,44	570	0,75	206	0,21
Técnicos Y Prof. Científ.	12.459	7,10	4.178	5,49	8.281	8,34
Técnicos De Apoyo	8.749	4,99	4.994	6,56	3.755	3,78
Empleados Cont., Administ. Y Otros	17.264	9,84	4.038	5,30	13.226	13,33
Trab.Restaur.Pers. Y Comerc.	40.278	22,97	9.644	12,67	30.634	30,87
Trab. Cualif. S. Agric., Ganad., For.Y Pesq.	5.250	2,99	3.289	4,32	1.961	1,98
Trab.Cualif.Ind.Manuf.	28.617	16,32	21.826	28,66	6.791	6,84
Operadores De Maquinaria	9.129	5,21	6.584	8,65	2.545	2,56
Ocupaciones Elementales	52.780	30,09	20.954	27,52	31.826	32,07
Ocupaciones Militares	86	0,05	65	0,09	21	0,02
Total	175.388	100,00	76.142	100,00	99.246	100,00

Demandantes por Gran Grupo de Ocupación



LAS DIEZ OCUPACIONES MÁS DEMANDADAS

Ocupación (8 dig)	Demandas	% s/total *
Personal De Limpieza O Limpiadores En General	46.848	7,05
Dependientes De Comercio, En General	39.517	5,95
Empleados Administrativos, En General	25.855	3,89
Peones Agrícolas, En General	21.061	3,17
Camareros, En General	20.629	3,10
Peones De La Industria Manufacturera, En General	19.004	2,86
Peones De La Construcción De Edificios	16.201	2,44
Mozos De Carga Y Descarga, Almacén Y/O Mercado De Abastos	15.574	2,34
Reponedores De Hipermercado	13.181	1,98
Albañiles	12.836	1,93
Total	230.706	34,71

* Sobre el total de ocupaciones demandadas

LAS DIEZ OCUPACIONES MÁS DEMANDADAS: HOMBRES

Ocupación (8 dig)	Demandas	% s/total *
Peones De La Construcción De Edificios	15.716	5,44
Mozos De Carga Y Descarga, Almacén Y/O Mercado De Abastos	13.404	4,64
Peones Agrícolas, En General	13.081	4,53
Albañiles	12.335	4,27
Peones De La Industria Manufacturera, En General	9.746	3,38
Conductores De Furgonetas, Hasta 3,5 T.	9.380	3,25
Camareros, En General	8.616	2,98
Jardineros, En General	7.056	2,44
Personal De Limpieza O Limpiadores En General	6.608	2,29
Dependientes De Comercio, En General	6.046	2,09
Total	101.988	35,31

* Sobre el total de ocupaciones demandadas por hombres

LAS DIEZ OCUPACIONES MÁS DEMANDADAS: MUJERES

Ocupación (8 dig)	Demandas	% s/total *
Personal De Limpieza O Limpiadores En General	40.240	10,71
Dependientes De Comercio, En General	33.471	8,91
Empleados Administrativos, En General	20.384	5,43
Camareros, En General	12.013	3,20
Cajeros De Comercio	10.728	2,86
Pinches De Cocina	9.553	2,54
Manipuladores De Frutas Y Hortalizas	9.329	2,48
Peones De La Industria Manufacturera, En General	9.258	2,46
Asistentes Domiciliarios	9.148	2,44
Peones De La Industria De La Alimentación, Bebidas Y Tabaco	8.876	2,36
Total	163.000	43,39

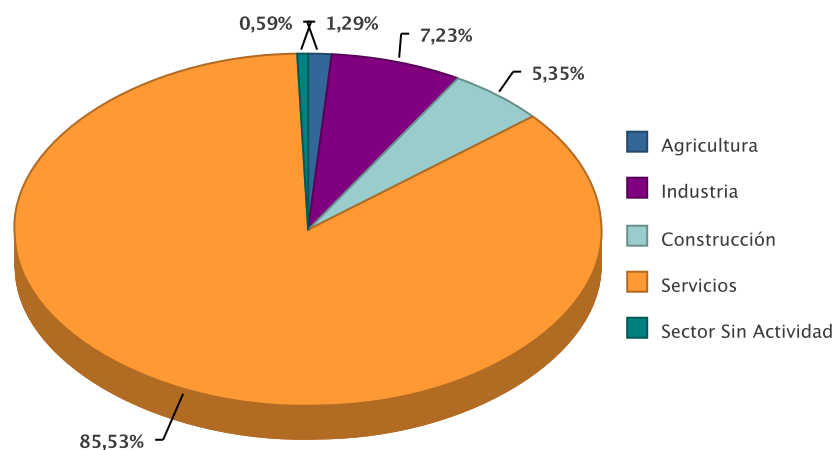
* Sobre el total de ocupaciones demandadas por mujeres

OFERTAS

PUESTOS OFERTADOS POR SECTOR ECONÓMICO

Sector	Ofertas	% s/total
Agricultura	13	1,29
Industria	73	7,23
Construcción	54	5,35
Servicios	863	85,53
Sector Sin Actividad	6	0,59
Total	1.009	100,00

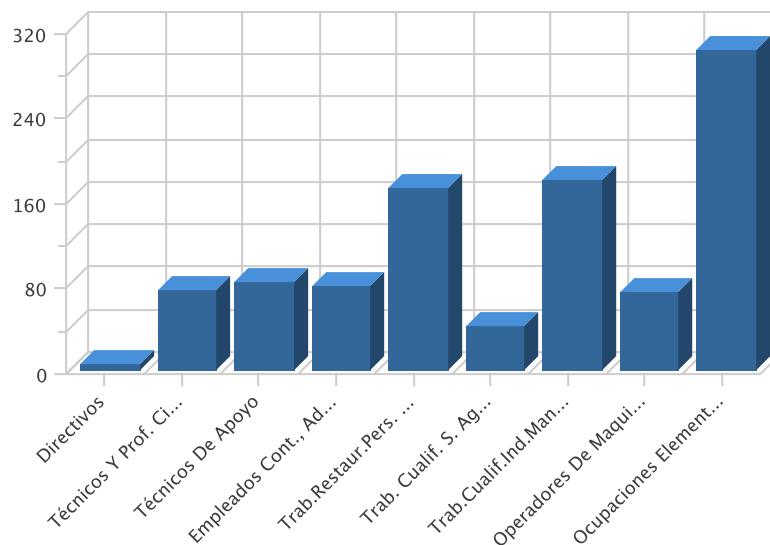
Puestos ofertados por sector económico



PUESTOS OFERTADOS POR GRUPO DE OCUPACIÓN

Ocupación	Ofertas	% s/total
Directivos	6	0,59
Técnicos Y Prof. Científ.	76	7,53
Técnicos De Apoyo	82	8,13
Empleados Cont., Administ. Y Otros	79	7,83
Trab.Restaur.Pers. Y Comerc.	171	16,95
Trab. Cualif. S. Agric., Ganad., For.Y Pesq.	41	4,06
Trab.Cualif.Ind.Manuf.	179	17,74
Operadores De Maquinaria	73	7,23
Ocupaciones Elementales	302	29,93
Total	1.009	100,00

Puestos ofertados por gran grupo de ocupación



LAS DIEZ OCUPACIONES MÁS OFERTADAS

Ocupación (8 dig)	Ofertas	% *
Peones Agrícolas, En General	163	16,15
Empleados Administrativos, En General	47	4,66
Personal De Limpieza O Limpiadores En General	46	4,56
Peones De La Industria Manufacturera, En General	46	4,56
Albañiles	39	3,87
Camareros, En General	34	3,37
Cocineros, En General	26	2,58
Conductores De Camiones T.I.R. (Transporte Internacional)	26	2,58
Conserjes, En General	24	2,38
Jardineros, En General	20	1,98
Total	471	46,68

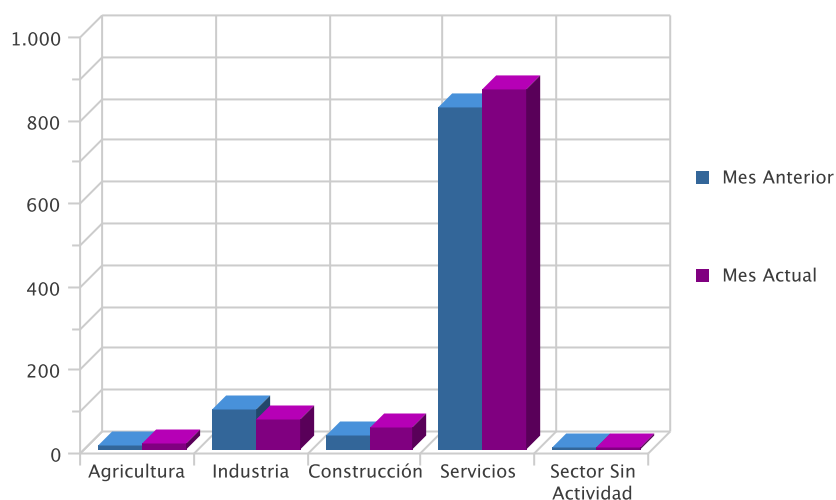
* Sobre el total de ofertas

EVOLUCIÓN INTERMENSUAL DE LOS PUESTOS OFERTADOS POR SECTOR ECONÓMICO

Sector	Mes Anterior	Mes Actual	Variación *
Agricultura	8	13	62,50
Industria	97	73	-24,74
Construcción	34	54	58,82
Servicios	824	863	4,73
Sector Sin Actividad	3	6	100,00
Total	966	1.009	4,45

* Variación relativa del mes actual respecto al mes anterior

Evolución intermensual de los puestos ofertados por Sector

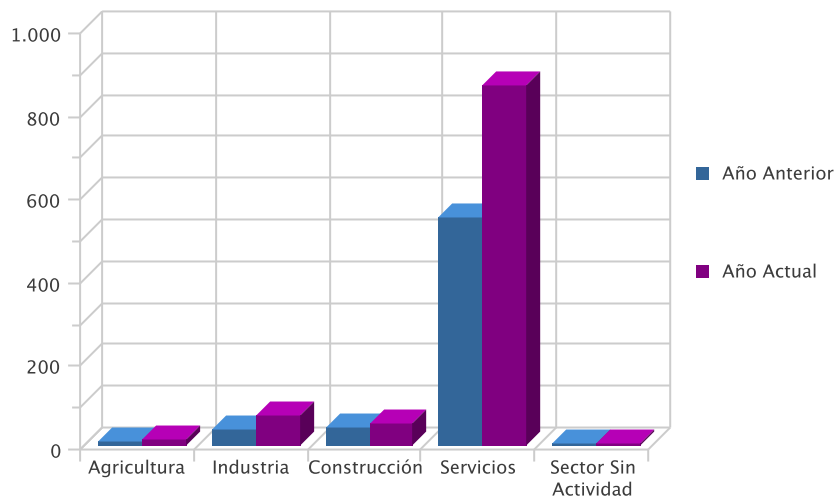


EVOLUCIÓN INTERANUAL DE LOS PUESTOS OFERTADOS POR SECTOR ECONÓMICO

Sector	Año Anterior	Año Actual	Variación *
Agricultura	9	13	44,44
Industria	38	73	92,11
Construcción	41	54	31,71
Servicios	547	863	57,77
Sector Sin Actividad	6	6	0,00
Total	641	1.009	57,41

* Variación relativa del mes actual respecto al mismo mes del año anterior

Evolución interanual de los puestos ofertados por Sector

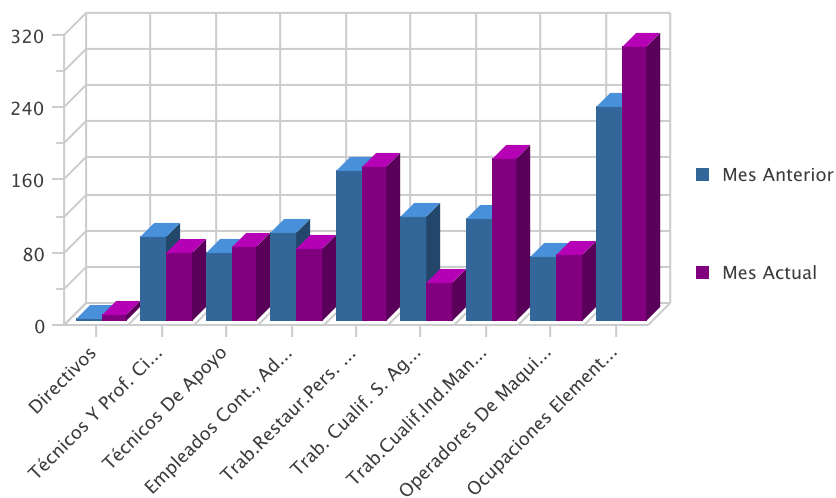


EVOLUCIÓN INTERMENSUAL DE LOS PUESTOS OFERTADOS POR GRUPO DE OCUPACIÓN

Ocupación	Mes Anterior	Mes Actual	Variación *
Directivos	1	6	500,00
Técnicos Y Prof. Científ.	93	76	-18,28
Técnicos De Apoyo	75	82	9,33
Empleados Cont., Administ. Y Otros	98	79	-19,39
Trab.Restaur.Pers. Y Comerc.	165	171	3,64
Trab. Cualif. S. Agric., Ganad., For.Y Pesq.	115	41	-64,35
Trab.Cualif.Ind.Manuf.	113	179	58,41
Operadores De Maquinaria	70	73	4,29
Ocupaciones Elementales	236	302	27,97
Total	966	1.009	4,45

* Variación relativa del mes actual respecto al mes anterior

Evolución intermensual de los puestos ofertados por Grupo de Ocupación

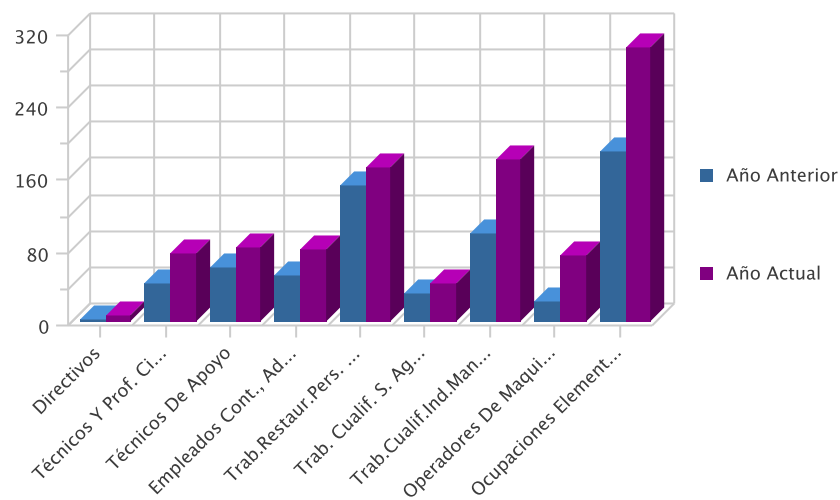


EVOLUCIÓN INTERANUAL DE LOS PUESTOS OFERTADOS POR GRUPO DE OCUPACIÓN

Ocupación	Año Anterior	Año Actual	Variación *
Directivos	3	6	100,00
Técnicos Y Prof. Científ.	42	76	80,95
Técnicos De Apoyo	60	82	36,67
Empleados Cont., Administ. Y Otros	50	79	58,00
Trab.Restaur.Pers. Y Comerc.	150	171	14,00
Trab. Cualif. S. Agric., Ganad., For.Y Pesq.	30	41	36,67
Trab.Cualif.Ind.Manuf.	97	179	84,54
Operadores De Maquinaria	22	73	231,82
Ocupaciones Elementales	187	302	61,50
Total	641	1.009	57,41

* Variación relativa del mes actual respecto al mismo mes del año anterior

Evolución interanual de los puestos ofertados por Grupo de Ocupación

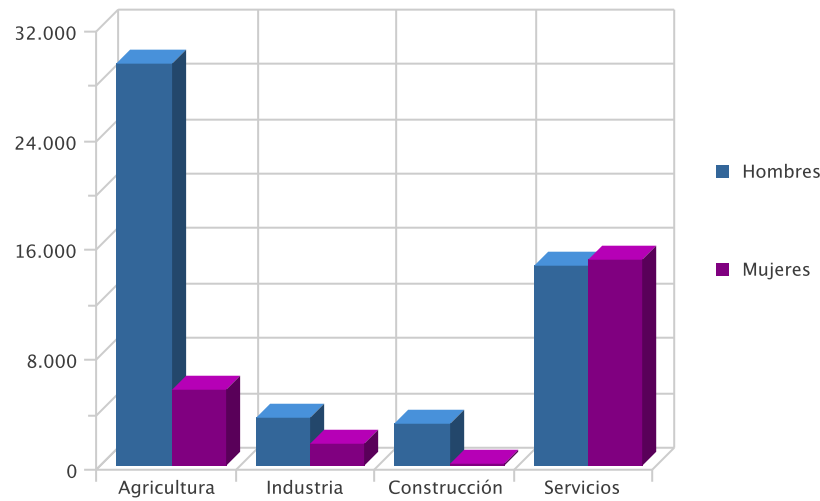


CONTRATOS

DISTRIBUCIÓN DE CONTRATOS POR SECTOR ECONÓMICO

Sector	Contratos	% s/total	Hombres	% s/total	Mujeres	% s/total
Agricultura	34.979	48,03	29.409	58,27	5.570	24,92
Industria	5.147	7,07	3.476	6,89	1.671	7,48
Construcción	3.130	4,30	3.017	5,98	113	0,51
Servicios	29.570	40,60	14.571	28,87	14.999	67,10
Total	72.826	100,00	50.473	100,00	22.353	100,00

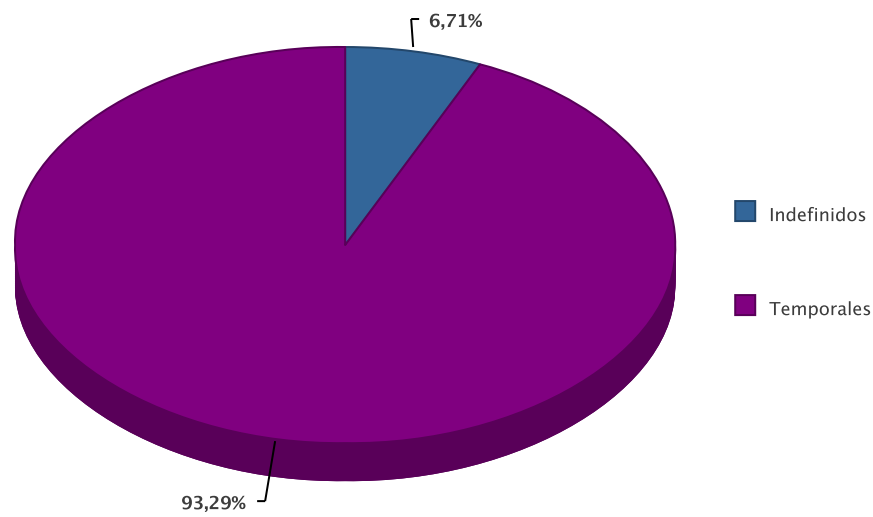
Contratos por sector económico

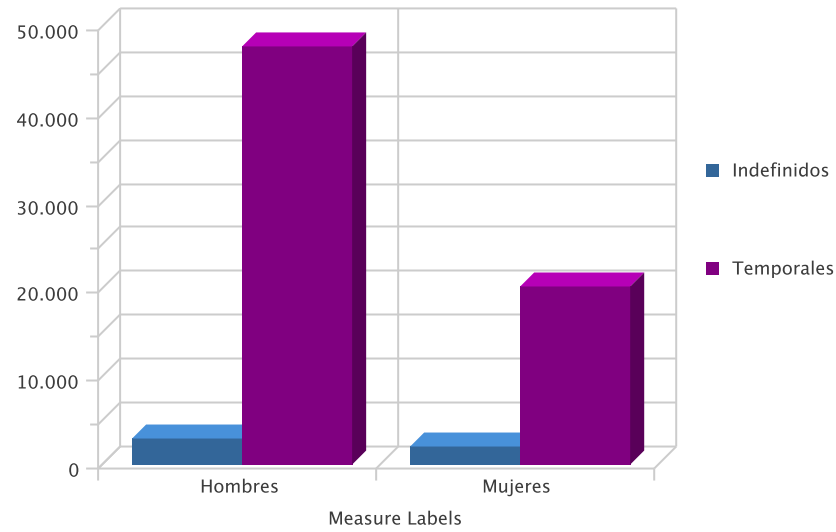


DISTRIBUCIÓN DE CONTRATOS POR MODALIDAD Y SEXO

Modalidad	Contratos	% s/total	Hombres	% s/total	Mujeres	% s/total
Indefinidos	4.883	6,71	2.864	5,67	2.019	9,03
Temporales	67.943	93,29	47.609	94,33	20.334	90,97
Total	72.826	100,00	50.473	100,00	22.353	100,00

Contratación por modalidad

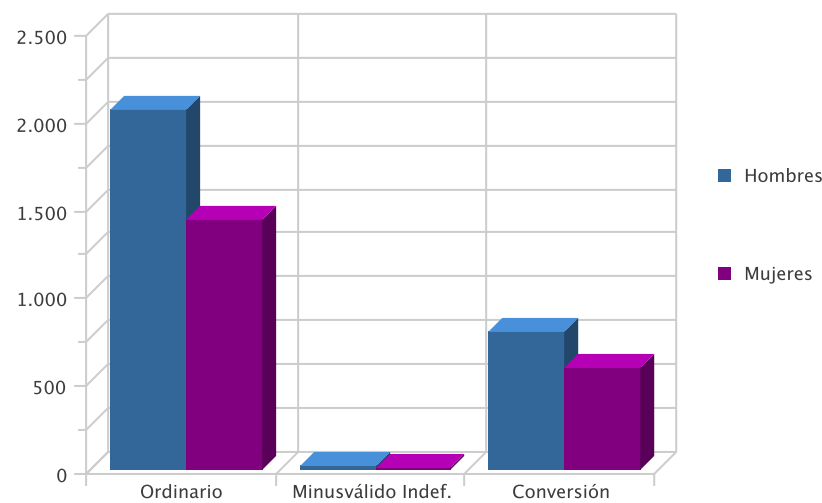




DISTRIBUCIÓN DE CONTRATOS INDEFINIDOS POR SEXO

Modalidad Indefinidos	Contratos	% s/total	Hombres	% s/total	Mujeres	% s/total
Ordinario	3.476	71,19	2.050	71,58	1426,00	70,63
Minusválido Indef.	41	0,84	26	0,91	15,00	0,74
Conversión	1.366	27,97	788	27,51	578,00	28,63
Total	4.883	100,00	2.864	100,00	2019,00	100,00

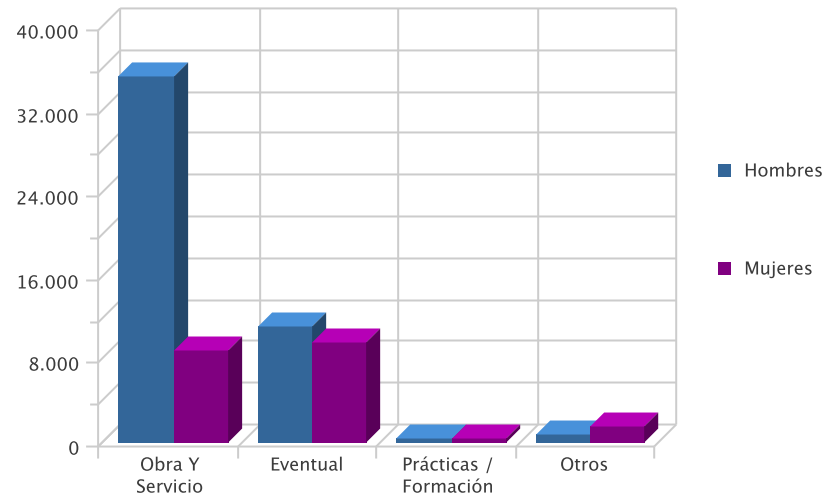
Contratos indefinidos



DISTRIBUCIÓN DE CONTRATOS TEMPORALES POR SEXO

Modalidad Temporales	Contratos	% s/total	Hombres	% s/total	Mujeres	% s/total
Obra Y Servicio	44.088	64,89	35.265	74,07	8.823	43,39
Eventual	20.848	30,68	11.235	23,60	9.613	47,28
Prácticas / Formación	715	1,05	347	0,73	368	1,81
Otros	2.292	3,37	762	1,60	1.530	7,52
Total	67.943	100,00	47.609	100,00	20.334	100,00

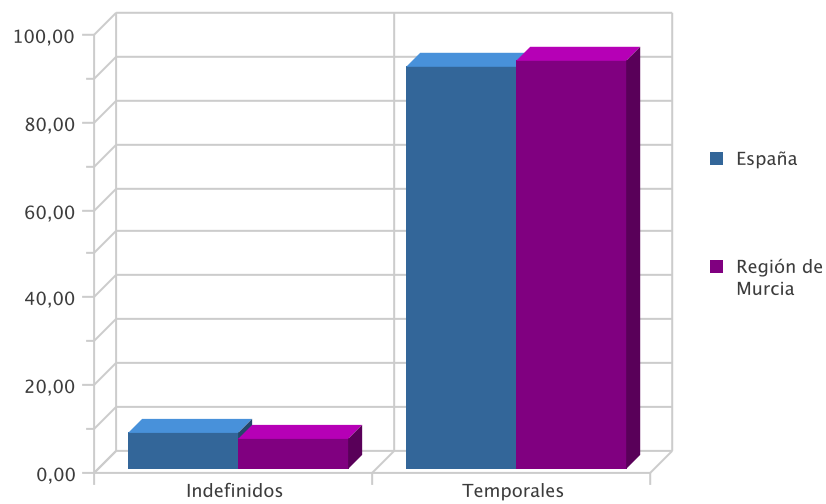
Contratos temporales



DISTRIBUCIÓN COMPARATIVA DE LA CONTRATACIÓN POR MODALIDAD

Modalidad	Contratos España	% s/total	Contratos Murcia	% s/total
Indefinidos	132.867	8,28	4.883	6,71
Temporales	1.471.976	91,72	67.943	93,29
Total	1.604.843	100,00	72.826	100,00

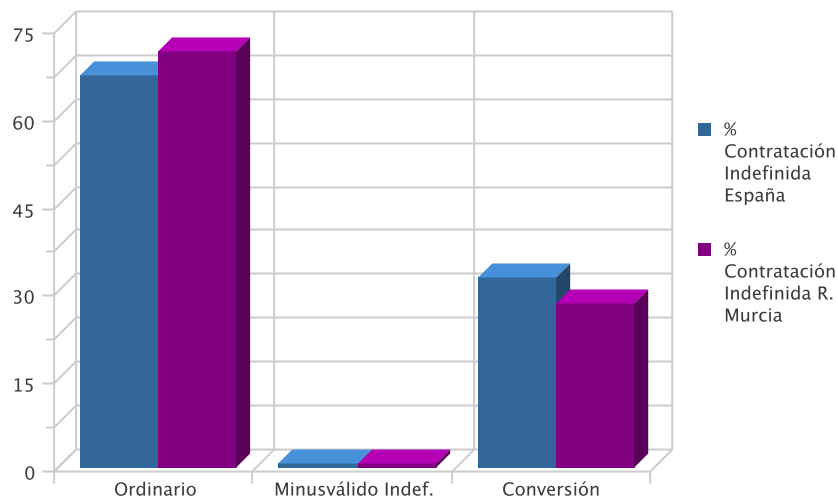
Distribución porcentual comparativa de la contratación por modalidad



DISTRIBUCIÓN COMPARATIVA DE LA CONTRATACIÓN INDEFINIDA

Modalidad Indefinidos	Contratos España	% s/total	Contratos Murcia	% s/total
Ordinario	89.125	67,08	3.476	71,19
Minusválido Indef.	726	0,55	41	0,84
Conversión	43.016	32,38	1.366	27,97
Total	132.867	100,00	4.883	100,00

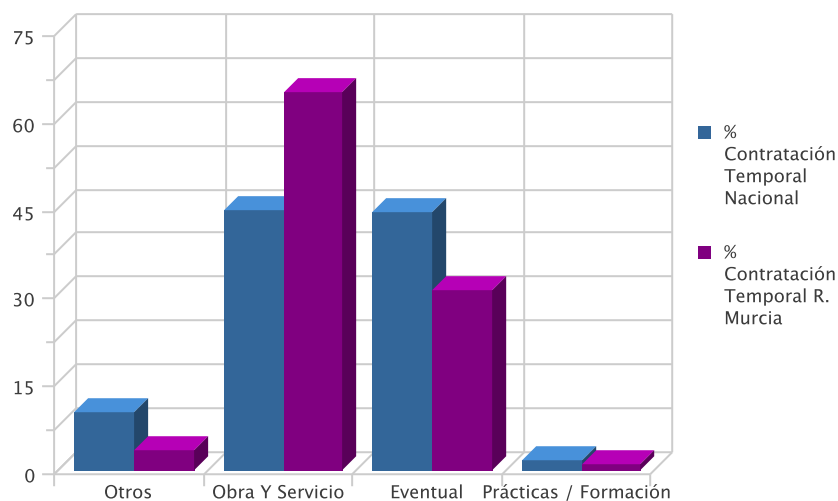
Distribución porcentual comparativa de la contratación indefinida



DISTRIBUCIÓN COMPARATIVA DE CONTRATOS TEMPORALES

Modalidad Temporal	Contratos España	% s/total	Contratos Murcia	% s/total
Otros	144.727	9,83	2.292	3,37
Obra Y Servicio	655.464	44,53	44.088	64,89
Eventual	648.541	44,06	20.848	30,68
Prácticas / Formación	23.244	1,58	715	1,05
Total	1.471.976	100,00	67.943	100,00

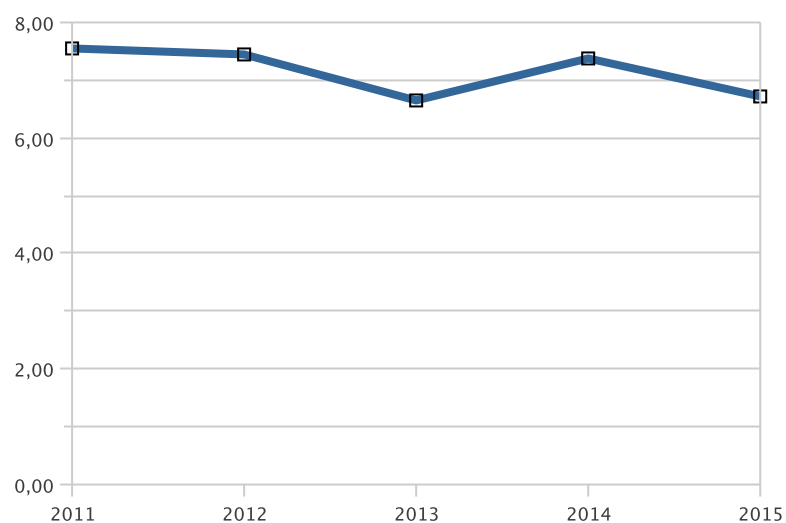
Distribución porcentual comparativa de la contratación temporal



EVOLUCIÓN DE LA CONTRATACIÓN INDEFINIDA EN VARIOS AÑOS

	NOVIEMBRE				
	2011	2012	2013	2014	2015
Num Contratos	3.629	3.710	3.733	4.601	4.883
% sobre Total de Contratos	7,55	7,43	6,64	7,38	6,71

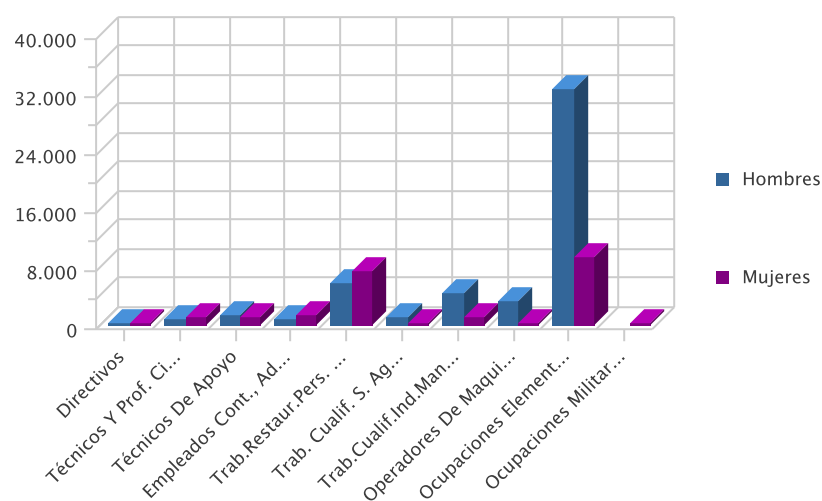
Evolución interanual del porcentaje de contratación indefinida en los últimos cinco años



DISTRIBUCIÓN DE LA CONTRATACIÓN POR GRUPO DE OCUPACIÓN

Ocupación	Total	% s/total	Hombres	% s/total	Mujeres	% s/total
Directivos	67	0,09	46	0,09	21	0,09
Técnicos Y Prof. Científ.	2.103	2,89	928	1,84	1.175	5,26
Técnicos De Apoyo	2.640	3,63	1.439	2,85	1.201	5,37
Empleados Cont., Administ. Y Otros	2.333	3,20	855	1,69	1.478	6,61
Trab.Restaur.Pers. Y Comerc.	13.328	18,30	5.798	11,49	7.530	33,69
Trab. Cualif. S. Agric., Ganad., For.Y Pesq.	1.221	1,68	1.063	2,11	158	0,71
Trab.Cualif.Ind.Manuf.	5.472	7,51	4.503	8,92	969	4,33
Operadores De Maquinaria	3.563	4,89	3.224	6,39	339	1,52
Ocupaciones Elementales	42.098	57,81	32.617	64,62	9.481	42,41
Ocupaciones Militares	1	0,00	0	0,00	1	0,00
Total	72.826	100,00	50.473	100,00	22.353	100,00

Contratos por grupo de ocupación



LAS DIEZ OCUPACIONES MÁS CONTRATADAS

Ocupación (4 dig.)	Contratos	% s/total *
Peones Agrícolas (Excepto En Huertas, Invernaderos, Viveros Y Jardines)	24.289	33,35
Peones Agrícolas En Huertas, Invernaderos, Viveros Y Jardines	9.227	12,67
Camareros Asalariados	7.346	10,09
Peones De Las Industrias Manufactureras	2.795	3,84
Vendedores En Tiendas Y Almacenes	2.293	3,15
Conductores Asalariados De Camiones	1.726	2,37
Personal De Limpieza De Oficinas, Hoteles Y Otros Establecimientos Similares	1.461	2,01
Trabajadores Conserveros De Frutas Y Hortalizas Y Trabajadores De La Elaboración De Bebidas No Alcohólicas	1.326	1,82
Albañiles	1.160	1,59
Ayudantes De Cocina	1.132	1,55
Total	52.755	72,44

* Sobre el total de contratos

LAS DIEZ OCUPACIONES MÁS CONTRATADAS (HOMBRES)

Ocupación (4 dig.)	Contratos	% *
Peones Agrícolas (Excepto En Huertas, Invernaderos, Viveros Y Jardines)	20.485	40,59
Peones Agrícolas En Huertas, Invernaderos, Viveros Y Jardines	7.815	15,48
Camareros Asalariados	3.950	7,83
Conductores Asalariados De Camiones	1.686	3,34
Peones De Las Industrias Manufactureras	1.607	3,18
Albañiles	1.158	2,29
Trabajadores Cualificados En Actividades Agrícolas (Excepto En Huertas, Invernaderos, Viveros Y Jardines)	757	1,50
Trabajadores Conserveros De Frutas Y Hortalizas Y Trabajadores De La Elaboración De Bebidas No Alcohólicas	661	1,31
Peones Del Transporte De Mercancías Y Descargadores	640	1,27
Vendedores En Tiendas Y Almacenes	590	1,17
Total	39.349	77,96

* Sobre el total de contratos para hombres

LAS DIEZ OCUPACIONES MÁS CONTRATADAS (MUJERES)

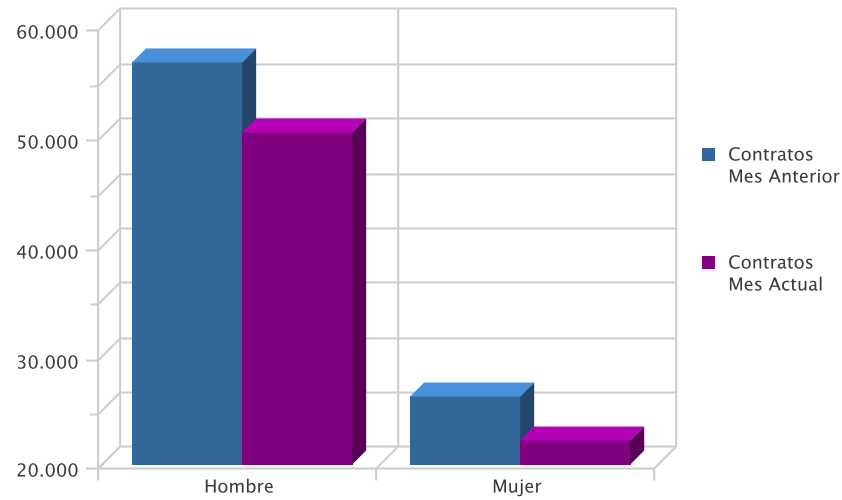
Ocupación (4 dig.)	Contratos	% *
Peones Agrícolas (Excepto En Huertas, Invernaderos, Viveros Y Jardines)	3.804	17,02
Camareros Asalariados	3.396	15,19
Vendedores En Tiendas Y Almacenes	1.703	7,62
Peones Agrícolas En Huertas, Invernaderos, Viveros Y Jardines	1.412	6,32
Personal De Limpieza De Oficinas, Hoteles Y Otros Establecimientos Similares	1.219	5,45
Peones De Las Industrias Manufactureras	1.188	5,31
Ayudantes De Cocina	809	3,62
Trabajadores Conserveros De Frutas Y Hortalizas Y Trabajadores De La Elaboración De Bebidas No Alcohólicas	665	2,97
Monitores De Actividades Recreativas Y De Entretenimiento	650	2,91
Cocineros Asalariados	580	2,59
Total	15.426	69,01

* Sobre el total de contratos para mujeres

EVOLUCIÓN INTERMENSUAL DE LA CONTRATACIÓN POR SEXO

Sexo	Contratos Mes Anterior	Contratos Mes Actual	Variación (%)
Hombre	56.754	50.473	-11,07
Mujer	26.261	22.353	-14,88
Total	83.015	72.826	-12,27

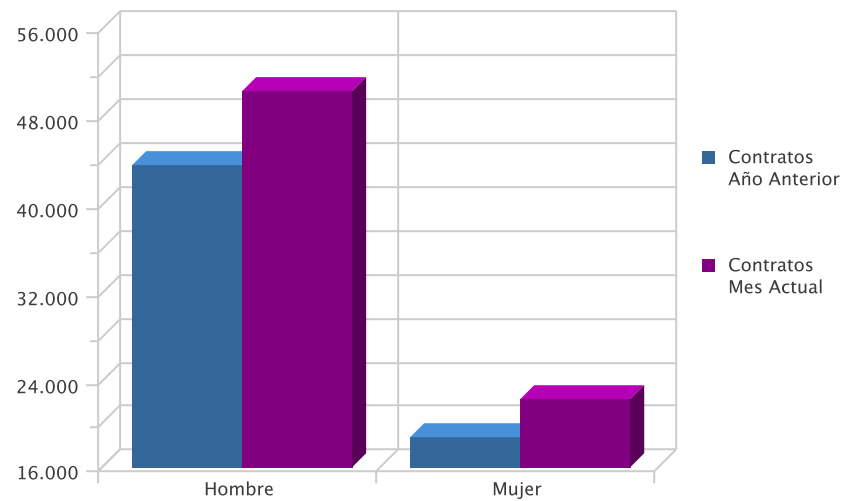
Evolución intermensual de la contratación por sexo



EVOLUCIÓN INTERANUAL DE LA CONTRATACIÓN POR SEXO

Sexo	Contratos Año Anterior	Contratos Mes Actual	Variación (%)
Hombre	43.630	50.473	15,68
Mujer	18.746	22.353	19,24
Total	62.376	72.826	16,75

Evolución interanual de la contratación por sexo

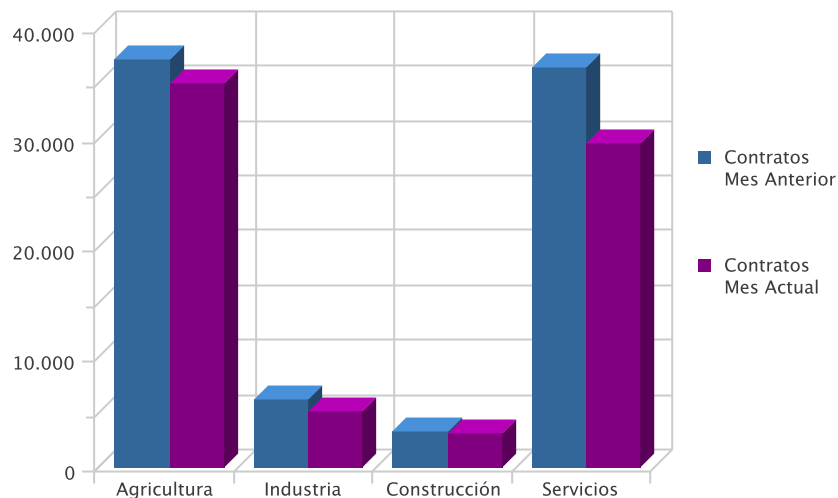


EVOLUCIÓN INTERMENSUAL DE LA CONTRATACIÓN POR SECTOR ECONÓMICO

Sector	Contratos Mes Anterior	Contratos Mes Actual	Variación (%)*
Agricultura	37.174	34.979	-5,90
Industria	6.132	5.147	-16,06
Construcción	3.260	3.130	-3,99
Servicios	36.449	29.570	-18,87
Total	83.015	72.826	-12,27

* Variación relativa del mes actual respecto al mes anterior

Evolución intermensual de la contratación por sexo

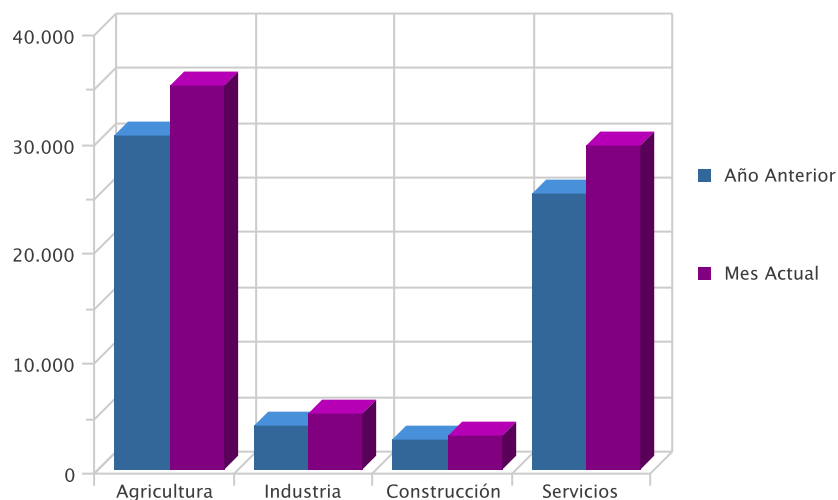


EVOLUCIÓN INTERANUAL DE LA CONTRATACIÓN POR SECTOR ECONÓMICO

Sector	Año Anterior	Mes Actual	Variación (%)*
Agricultura	30.473	34.979	14,79
Industria	3.943	5.147	30,54
Construcción	2.725	3.130	14,86
Servicios	25.235	29.570	17,18
Total	62.376	72.826	16,75

* Variación relativa del mes actual respecto al mismo mes del año anterior

Evolución interanual de la contratación por sector

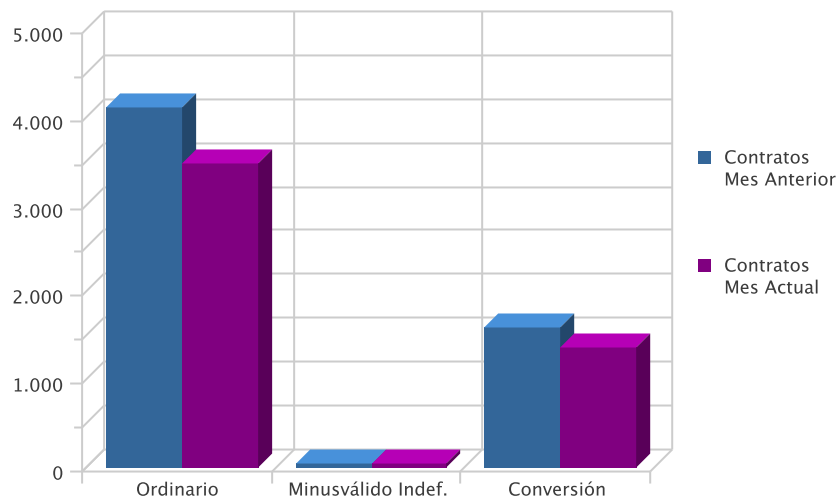


EVOLUCIÓN INTERMENSUAL DE LA CONTRATACIÓN INDEFINIDA

Modalidad Indefinida	Contratos Mes Anterior	Contratos Mes Actual	Variación (%) *
Ordinario	4.099	3.476	-15,20
Minusválido Indef.	45	41	-8,89
Conversión	1.596	1.366	-14,41
Total	5.740	4.883	-14,93

* Variación relativa del mes actual respecto al mes anterior

Evolución intermensual de la contratación indefinida

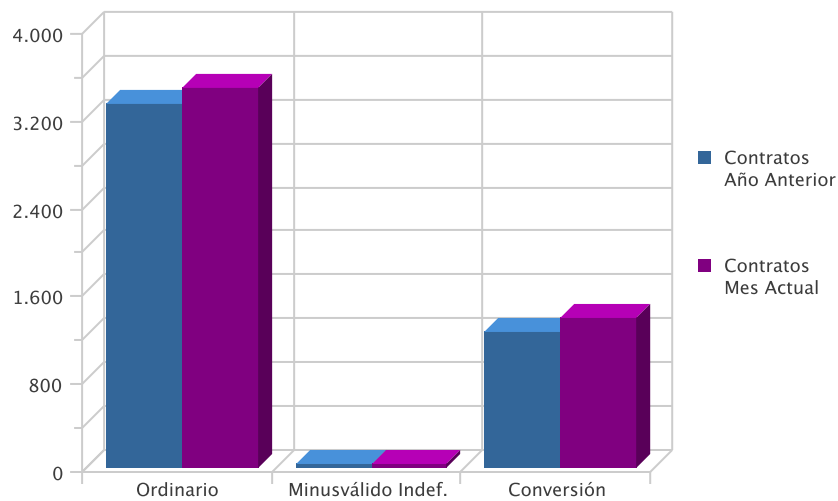


EVOLUCIÓN INTERANUAL DE LA CONTRATACIÓN INDEFINIDA

Modalidad Indefinida	Contratos Año Anterior	Contratos Mes Actual	Variación (%) *
Ordinario	3.320	3.476	4,70
Minusválido Indef.	39	41	5,13
Conversión	1.242	1.366	9,98
Total	4.601	4.883	6,13

* Variación relativa del mes actual respecto al mismo mes del año anterior

Evolución interanual de la contratación indefinida

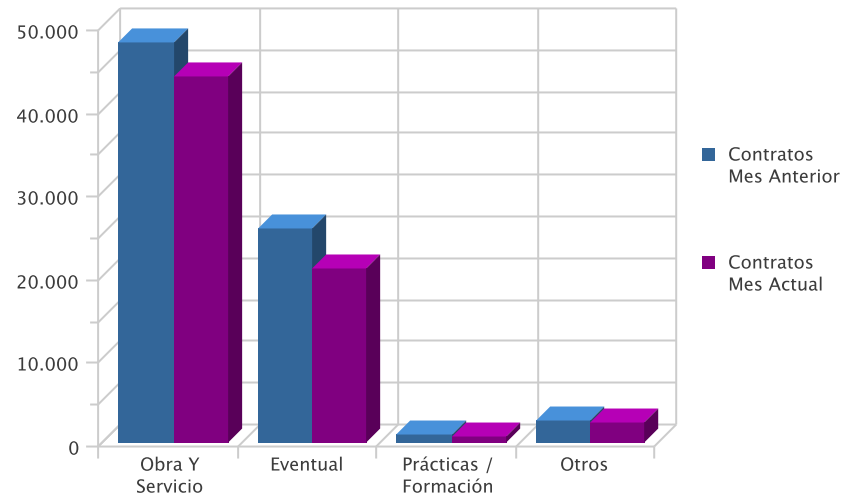


EVOLUCIÓN INTERMENSUAL DE LA CONTRATACIÓN TEMPORAL

Modalidad Temporales	Contratos Mes Anterior	Contratos Mes Actual	Variación (%) *
Obra Y Servicio	48.134	44.088	-8,41
Eventual	25.710	20.848	-18,91
Prácticas / Formación	860	715	-16,86
Otros	2.571	2.292	-10,85
Total	77.275	67.943	-12,08

* Variación relativa del mes actual respecto al mes anterior

Evolución intermensual de la contratación temporal

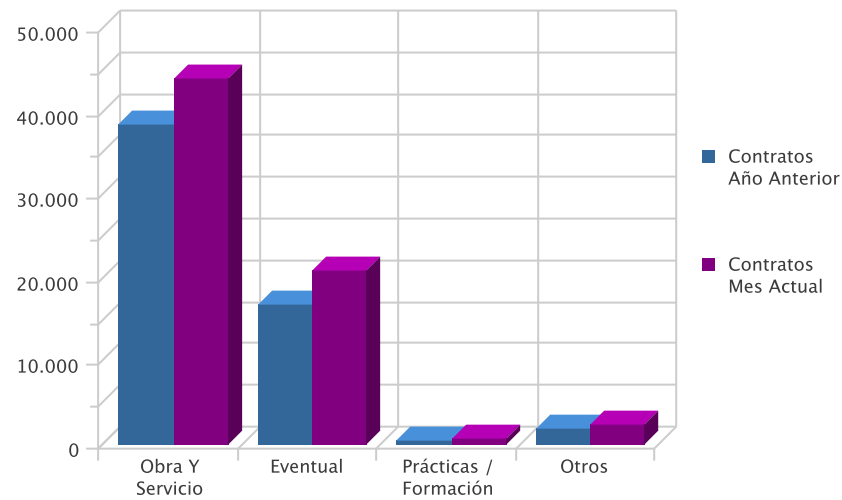


EVOLUCIÓN INTERANUAL DE LA CONTRATACIÓN TEMPORAL

Modalidad Temporales	Contratos Año Anterior	Contratos Mes Actual	Variación (%)*
Obra Y Servicio	38.364	44.088	14,92
Eventual	16.849	20.848	23,73
Prácticas / Formación	538	715	32,90
Otros	2.024	2.292	13,24
Total	57.775	67.943	17,60

* Variación relativa del mes actual respecto al mismo mes del año anterior

Evolución interanual de la contratación temporal

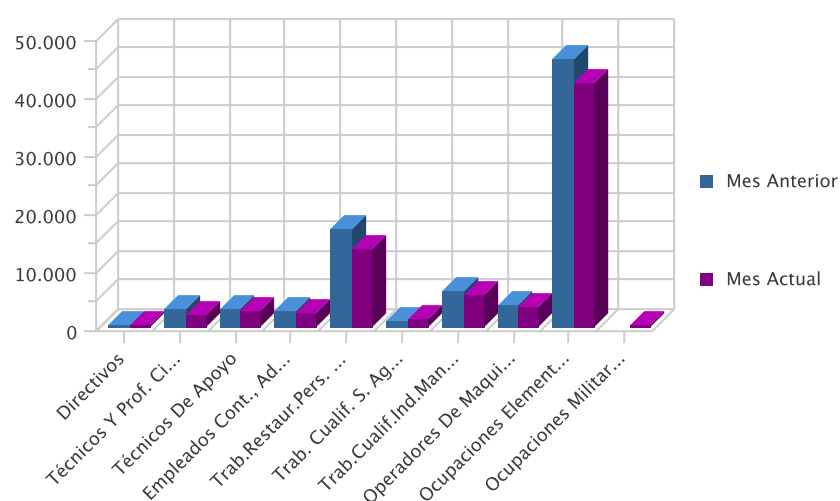


EVOLUCION INTERMENSUAL DE LA CONTRATACIÓN POR GRUPO DE OCUPACIÓN

Ocupación	Mes Anterior	Mes Actual	Variación (%)*
Directivos	71	67	-5,63
Técnicos Y Prof. Científ.	3.013	2.103	-30,20
Técnicos De Apoyo	3.198	2.640	-17,45
Empleados Cont., Administ. Y Otros	2.655	2.333	-12,13
Trab.Restaur.Pers. Y Comerc.	16.761	13.328	-20,48
Trab. Cualif. S. Agric., Ganad., For.Y Pesq.	1.153	1.221	5,90
Trab.Cualif.Ind.Manuf.	6.128	5.472	-10,70
Operadores De Maquinaria	3.745	3.563	-4,86
Ocupaciones Elementales	46.291	42.098	-9,06
Ocupaciones Militares	0	1	0,00
Total	83.015	72.826	-12,27

* Variación relativa del mes actual respecto al mes anterior

Evolución intermensual de la contratación por Gran Grupo de Ocupación

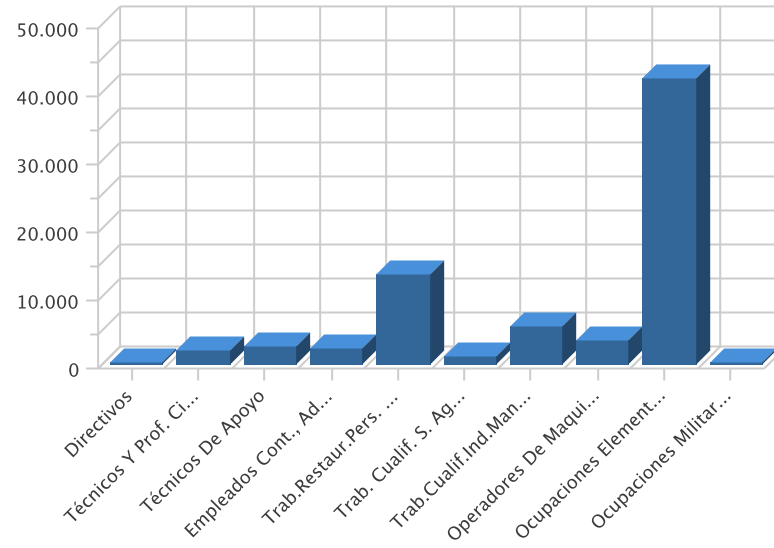


EVOLUCIÓN INTERANUAL DE LA CONTRATACIÓN POR GRUPO DE OCUPACIÓN

Ocupación	Año Anterior	Mes Actual	Variación (%)*
Directivos	56	67	19,64
Técnicos Y Prof. Científ.	2.007	2.103	4,78
Técnicos De Apoyo	2.076	2.640	27,17
Empleados Cont., Administ. Y Otros	2.142	2.333	8,92
Trab.Restaur.Pers. Y Comerc.	11.069	13.328	20,41
Trab. Cualif. S. Agric., Ganad., For.Y Pesq.	986	1.221	23,83
Trab.Cualif.Ind.Manuf.	4.593	5.472	19,14
Operadores De Maquinaria	3.188	3.563	11,76
Ocupaciones Elementales	36.258	42.098	16,11
Ocupaciones Militares	1	1	0,00
Total	62.376	72.826	16,75

* Variación relativa del mes actual respecto del mismo mes del año anterior

Evolución interanual de la contratación por Gran Grupo de Ocupación

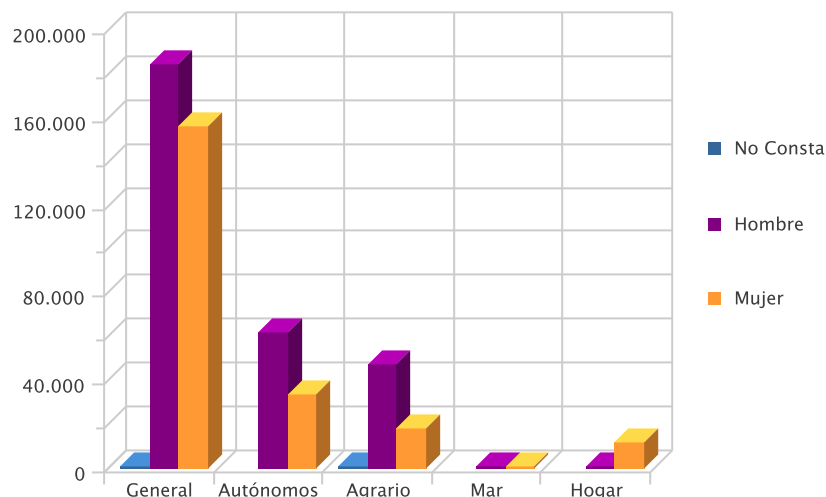


AFILIACIÓN

NÚMERO DE AFILIADOS A LA SEGURIDAD SOCIAL POR RÉGIMEN

Régimenes	Afiliados	% s/total	Hombre		Mujer		No Consta	
			Afiliados	% s/total	Afiliados	% s/total	Afiliados	% s/total
General	340.634	66,16	184.633	62,38	155.999	71,27	2	66,67
Autónomos	95.604	18,57	62.176	21,01	33.428	15,27		
Agrario	65.667	12,75	47.708	16,12	17.958	8,20	1	33,33
Mar	1.024	0,20	993	0,34	31	0,01		
Hogar	11.927	2,32	453	0,15	11.474	5,24		
Total	514.856	100,00	295.963	100,00	218.890	100,00	3	100,00

Afiliación por Régimen

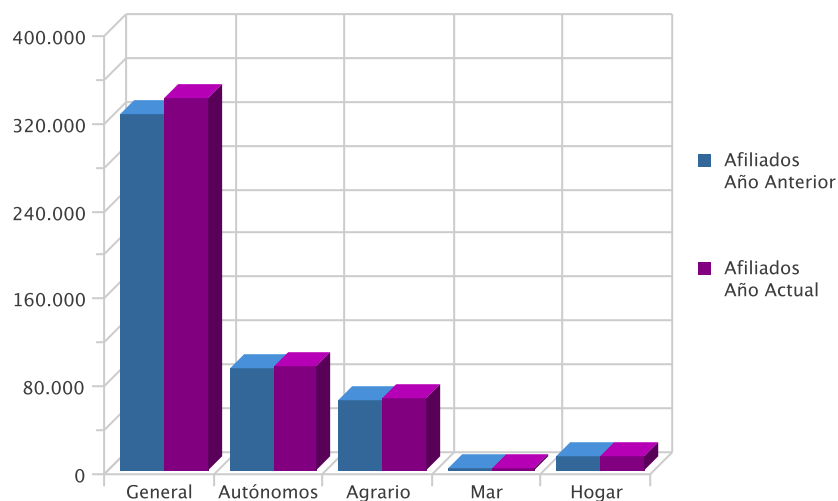


EVOLUCIÓN INTERANUAL DE LA AFILIACIÓN POR RÉGIMEN

Régimen	Afiliados Año Anterior	Afiliados Año Actual	Variación (%)*
General	325.030	340.634	4,80
Autónomos	93.827	95.604	1,89
Agrario	63.672	65.667	3,13
Mar	927	1.024	10,46
Hogar	12.011	11.927	-0,70
Total	495.467	514.856	3,91

* Variación relativa del mes actual respecto al mismo mes del año anterior

Evolución Interanual de la Afiliación por regimen



NÚMERO DE AFILIADOS COMUNITARIOS POR PAÍS DE ORIGEN

Unión Europea	General	Autónomo	Agrario	Mar	Hogar	Total	% total UE
Alemania	238	155	8	0	6	407	3,07
Austria	16	5	0	0	0	21	0,16
Bulgaria	1.423	135	363	3	155	2.079	15,66
Bélgica	61	65	1	0	1	128	0,96
Checa, República	18	9	3	0	0	30	0,23
Chipre	0	1	0	0	0	1	0,01
Dinamarca	7	7	2	0	0	16	0,12
Eslovaquia	28	2	0	0	0	30	0,23
Eslovenia	6	2	0	0	0	8	0,06
Estonia	3	0	0	0	0	3	0,02
Finlandia	9	7	0	0	0	16	0,12
Francia	462	203	37	2	7	711	5,36
Grecia	16	1	1	0	0	18	0,14
Holanda (Países Bajos)	81	72	5	0	1	159	1,20
Hungría	44	13	2	0	0	59	0,44
Irlanda	57	35	1	1	0	94	0,71
Italia	537	225	8	2	10	782	5,89
Letonia	23	4	7	0	3	37	0,28
Lituania	248	33	89	0	27	397	2,99
Luxemburgo	1	0	0	0	1	2	0,02
Malta	0	0	3	0	0	3	0,02
Polonia	353	49	155	0	11	568	4,28
Portugal	494	83	27	0	8	612	4,61
Reino Unido	1.173	811	25	1	7	2.017	15,20
Rumania	2.610	443	1.611	2	353	5.019	37,81
Suecia	25	32	0	0	0	57	0,43
Total Unión Europea	7.933	2.392	2.348	11	590	13.274	100,00

NÚMERO DE AFILIADOS NO COMUNITARIOS POR PAÍS DE ORIGEN

Países no Unión Europea	General	Autónomo	Agrario	Mar	Hogar	Total	% no UE
Marruecos	4.842	1.069	21.400	48	610	27.969	45,07
Ecuador	3.159	353	7.538	0	665	11.715	18,88
Resto Países	3.389	888	2.273	14	1.039	7.603	12,25
Bolivia	1.174	159	2.001	0	1.325	4.659	7,51
Ucrania	1.411	171	220	1	1.200	3.003	4,84
China	719	1.226	2	0	2	1.949	3,14
Colombia	894	131	166	0	169	1.360	2,19
Senegal	266	41	721	31	47	1.106	1,78
Malí	170	4	893	0	8	1.075	1,73
India	184	47	594	0	3	828	1,33
Ghana	67	7	693	12	4	783	1,26
Croacia	8	0	0	0	0	8	0,01
Total Fuera Unión Europea	16.283	4.096	36.501	106	5.072	62.058	100,00