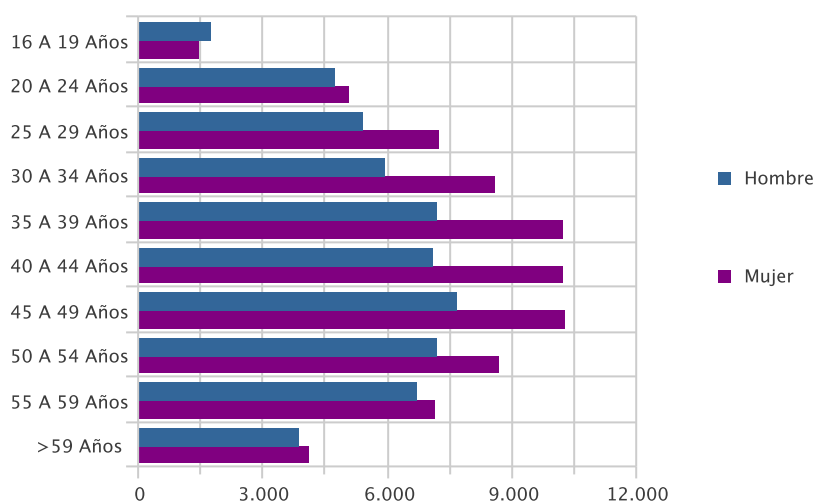

CIFRAS DE EMPLEO SEPTIEMBRE 2015

PARO REGISTRADO

PARO POR EDAD Y SEXO

Edad	Parados	% s/total	Hombre		Mujer	
			Parados	% s/total	Parados	% s/total
16 A 19 Años	3.200	2,45	1.742	3,03	1.458	2,00
20 A 24 Años	9.760	7,49	4.700	8,18	5.060	6,94
25 A 29 Años	12.635	9,69	5.410	9,41	7.225	9,91
30 A 34 Años	14.495	11,12	5.914	10,29	8.581	11,77
35 A 39 Años	17.406	13,35	7.198	12,52	10.208	14,01
40 A 44 Años	17.301	13,27	7.094	12,34	10.207	14,01
45 A 49 Años	17.930	13,75	7.682	13,37	10.248	14,06
50 A 54 Años	15.868	12,17	7.179	12,49	8.689	11,92
55 A 59 Años	13.814	10,60	6.703	11,66	7.111	9,76
> 59 Años	7.945	6,09	3.853	6,70	4.092	5,61
Total	130.354	100,00	57.475	100,00	72.879	100,00

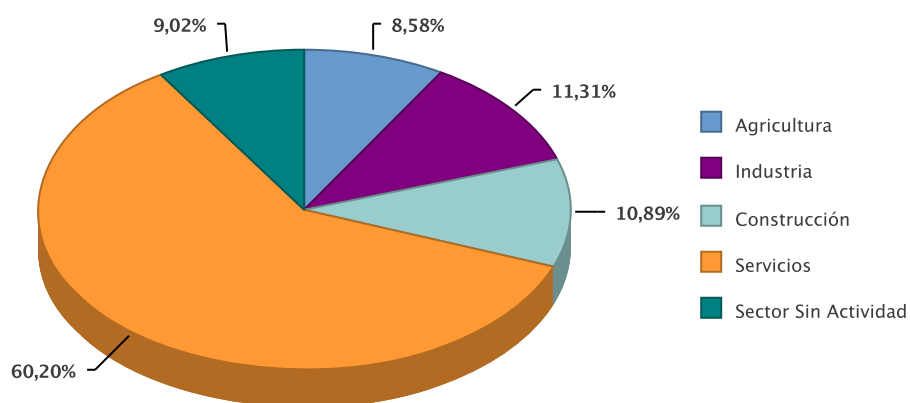
Paro por Edad



PARO POR SECTOR ECONÓMICO DE ORIGEN Y SEXO

Sector	Parados	% s/total	Hombres	% s/total	Mujeres	% s/total
Agricultura	11.187	8,58	6.455	11,23	4.732	6,49
Industria	14.741	11,31	7.284	12,67	7.457	10,23
Construcción	14.194	10,89	12.140	21,12	2.054	2,82
Servicios	78.474	60,20	28.133	48,95	50.341	69,07
Sector Sin Actividad	11.758	9,02	3.463	6,03	8.295	11,38
Total	130.354	100,00	57.475	100,00	72.879	100,00

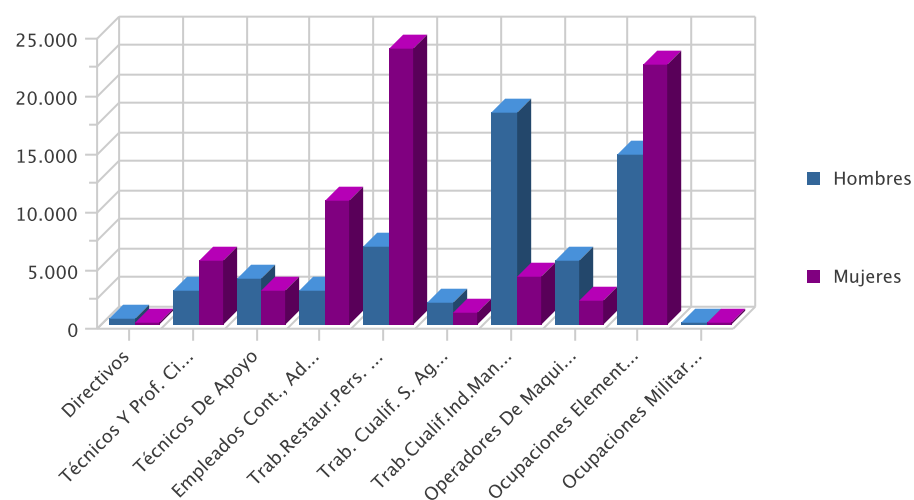
Paro por sector económico



PARO POR GRUPO DE OCUPACIÓN DEMANDADA Y SEXO

Ocupación	Parados	% s/total	Hombres	% s/total	Mujeres	% s/total
Directivos	609	0,47	440	0,77	169	0,23
Técnicos Y Prof. Científ.	8.342	6,40	2.870	4,99	5.472	7,51
Técnicos De Apoyo	6.956	5,34	4.015	6,99	2.941	4,04
Empleados Cont., Administ. Y Otros	13.722	10,53	2.989	5,20	10.733	14,73
Trab.Restaur.Pers. Y Comerc.	30.548	23,43	6.722	11,70	23.826	32,69
Trab. Cualif. S. Agric., Ganad., For.Y Pesq.	3.001	2,30	1.971	3,43	1.030	1,41
Trab.Cualif.Ind.Manuf.	22.468	17,24	18.342	31,91	4.126	5,66
Operadores De Maquinaria	7.592	5,82	5.502	9,57	2.090	2,87
Ocupaciones Elementales	37.049	28,42	14.571	25,35	22.478	30,84
Ocupaciones Militares	67	0,05	53	0,09	14	0,02
Total	130.354	100,00	57.475	100,00	72.879	100,00

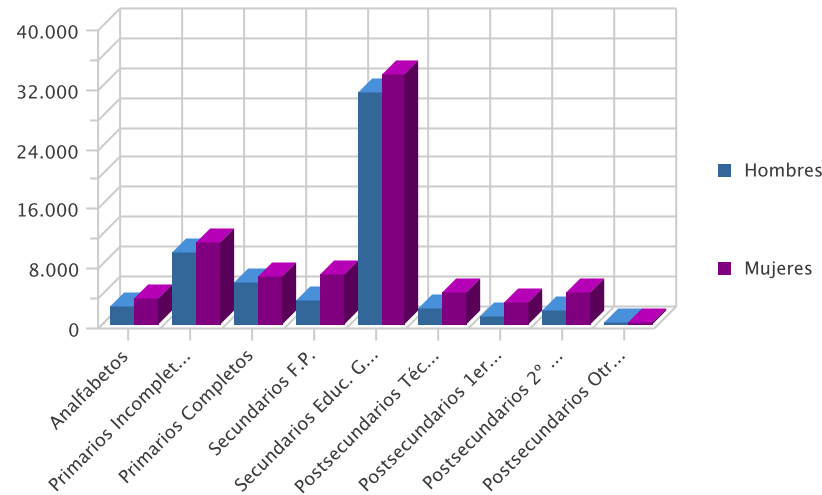
Paro por Gran Grupo de Ocupación



Paro por nivel formativo y sexo

Nivel	Parados	% s/total	Hombres	% s/total	Mujeres	% s/total
Analfabetos	5.943	4,56	2.524	4,39	3.419	4,69
Primarios Incompletos	20.512	15,74	9.633	16,76	10.879	14,93
Primarios Completos	12.255	9,40	5.680	9,88	6.575	9,02
Secundarios F.P.	9.809	7,52	3.149	5,48	6.660	9,14
Secundarios Educ. General	64.666	49,61	31.217	54,31	33.449	45,90
Postsecundarios Téc. Prof. Super.	6.566	5,04	2.149	3,74	4.417	6,06
Postsecundarios 1er Ciclo	4.215	3,23	1.206	2,10	3.009	4,13
Postsecundarios 2º Y 3er Ciclo	6.284	4,82	1.870	3,25	4.414	6,06
Postsecundarios Otros	104	0,08	47	0,08	57	0,08
Total general	130.354	100,00	57.475	100,00	72.879	100,00

Paro por nivel de estudios



PARO POR MUNICIPIOS Y SEXO

Municipio	Parados	% s/total	Hombres	% s/total	Mujeres	% s/total
Abanilla	551	0,42	274	0,48	277	0,38
Abaran	682	0,52	349	0,61	333	0,46
Aguilas	2.938	2,25	1.343	2,34	1.595	2,19
Albudeite	157	0,12	78	0,14	79	0,11
Alcantarilla	4.870	3,74	2.209	3,84	2.661	3,65
Alcazares, Los	1.299	1,00	557	0,97	742	1,02
Aledo	42	0,03	17	0,03	25	0,03
Alguazas	1.009	0,77	443	0,77	566	0,78
Alhama De Murcia	1.798	1,38	785	1,37	1.013	1,39
Archena	1.600	1,23	694	1,21	906	1,24
Beniel	814	0,62	381	0,66	433	0,59
Blanca	472	0,36	236	0,41	236	0,32
Bullas	1.172	0,90	483	0,84	689	0,95
Calasparra	1.033	0,79	503	0,88	530	0,73
Campos Del Rio	198	0,15	80	0,14	118	0,16
Caravaca De La Cruz	2.551	1,96	1.060	1,84	1.491	2,05
Cartagena	20.236	15,52	9.109	15,85	11.127	15,27
Cehegin	1.853	1,42	836	1,45	1.017	1,40
Ceuti	1.025	0,79	407	0,71	618	0,85
Cieza	3.394	2,60	1.627	2,83	1.767	2,42
Fortuna	1.192	0,91	526	0,92	666	0,91
Fuente Alamo De Murcia	1.055	0,81	476	0,83	579	0,79
Jumilla	2.536	1,95	1.049	1,83	1.487	2,04
Librilla	447	0,34	170	0,30	277	0,38
Lorca	6.466	4,96	2.764	4,81	3.702	5,08
Lorqui	694	0,53	259	0,45	435	0,60
Mazarron	2.229	1,71	1.047	1,82	1.182	1,62
Molina De Segura	6.243	4,79	2.519	4,38	3.724	5,11
Moratalla	897	0,69	377	0,66	520	0,71
Mula	1.475	1,13	685	1,19	790	1,08
Murcia	38.304	29,38	17.109	29,77	21.195	29,08
Ojos	59	0,05	41	0,07	18	0,02
Pliego	311	0,24	131	0,23	180	0,25
Puerto Lumbreras	918	0,70	400	0,70	518	0,71
Ricote	125	0,10	47	0,08	78	0,11
San Javier	2.655	2,04	1.145	1,99	1.510	2,07
San Pedro Del Pinatar	2.311	1,77	1.014	1,76	1.297	1,78
Santomera	1.287	0,99	566	0,98	721	0,99
Torre-Pacheco	2.926	2,24	1.343	2,34	1.583	2,17
Torres De Cotillas, Las	2.058	1,58	858	1,49	1.200	1,65

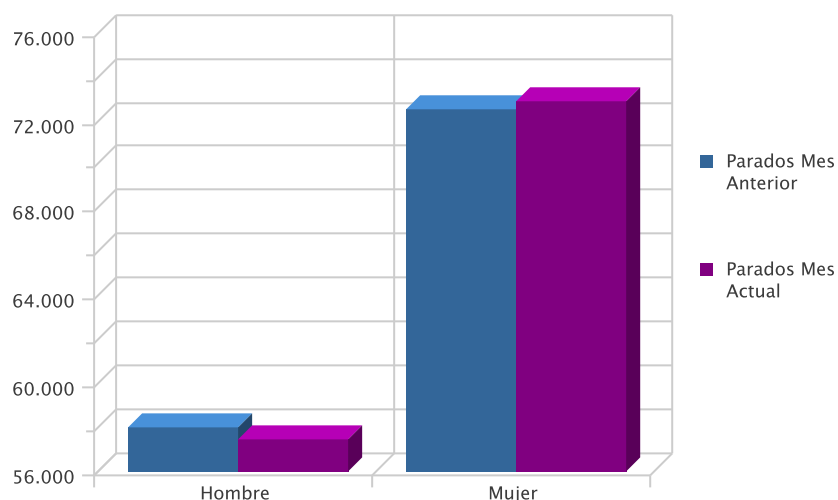
Municipio	Parados	% s/total	Hombres	% s/total	Mujeres	% s/total
Totana	1.729	1,33	795	1,38	934	1,28
Ulea	77	0,06	33	0,06	44	0,06
Union, La	2.603	2,00	1.180	2,05	1.423	1,95
Villanueva Del Rio Segura	228	0,17	85	0,15	143	0,20
Yecla	3.835	2,94	1.385	2,41	2.450	3,36
Total	130.354	100,00	57.475	100,00	72.879	100,00

EVOLUCIÓN INTERMENSUAL DEL PARO POR SEXO

Sexo	Parados Mes Anterior	Parados Mes Actual	Variación (%) *
Hombre	58.022	57.475	-0,94
Mujer	72.511	72.879	0,51
Total	130.533	130.354	-0,14

* Variación relativa del mes actual respecto al mes anterior

Evolución intermensual del paro por sexo

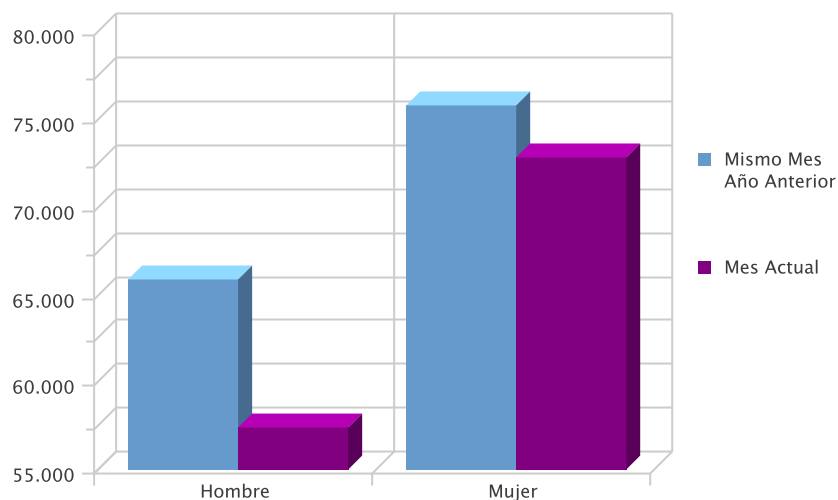


EVOLUCIÓN INTERANUAL DEL PARO POR SEXO

Sexo	Mismo Mes Año Anterior	Mes Actual	Variación (%) *
Hombre	65.862	57.475	-12,73
Mujer	75.852	72.879	-3,92
Total	141.714	130.354	-8,02

* Variación relativa del mes actual respecto al mismo mes del año anterior

Evolución interanual del paro por sexo

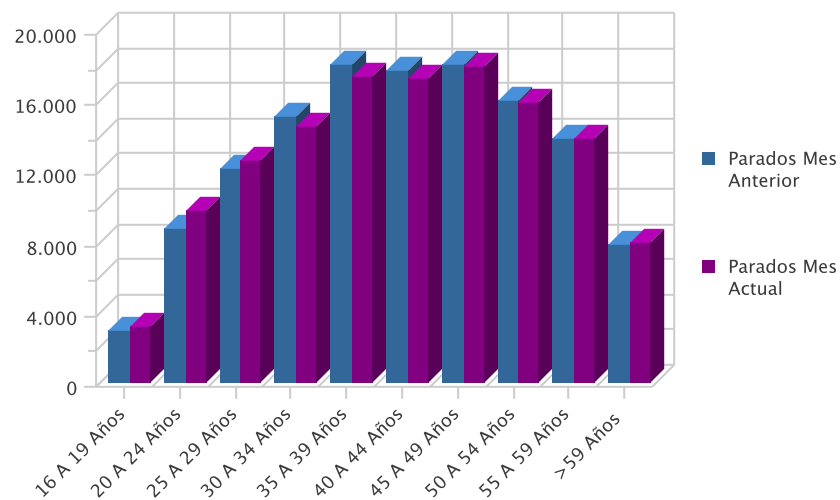


EVOLUCIÓN INTERMENSUAL DEL PARO POR EDAD

Edad	Parados Mes Anterior	Parados Mes Actual	Variación (%) *
16 A 19 Años	2.946	3.200	8,62
20 A 24 Años	8.731	9.760	11,79
25 A 29 Años	12.140	12.635	4,08
30 A 34 Años	15.101	14.495	-4,01
35 A 39 Años	18.084	17.406	-3,75
40 A 44 Años	17.674	17.301	-2,11
45 A 49 Años	18.110	17.930	-0,99
50 A 54 Años	15.991	15.868	-0,77
55 A 59 Años	13.862	13.814	-0,35
> 59 Años	7.894	7.945	0,65
Total general	130.533	130.354	-0,14

* Variación relativa del mes actual respecto al mes anterior

Evolución intermensual del paro por edad

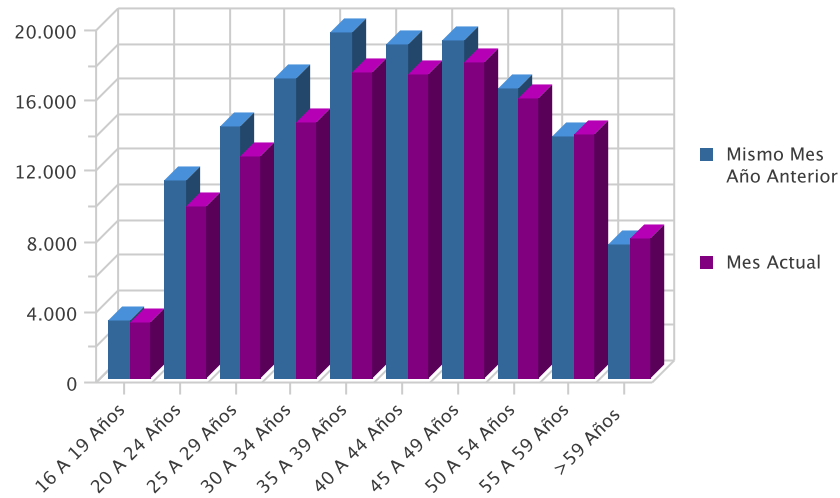


EVOLUCIÓN INTERANUAL DEL PARO POR EDAD

Edad	Mismo Mes Año Anterior	Mes Actual	Variación (%)
16 A 19 Años	3.285	3.200	-2,59
20 A 24 Años	11.291	9.760	-13,56
25 A 29 Años	14.281	12.635	-11,53
30 A 34 Años	17.045	14.495	-14,96
35 A 39 Años	19.652	17.406	-11,43
40 A 44 Años	19.027	17.301	-9,07
45 A 49 Años	19.240	17.930	-6,81
50 A 54 Años	16.525	15.868	-3,98
55 A 59 Años	13.755	13.814	0,43
> 59 Años	7.613	7.945	4,36
Total	141.714	130.354	-8,02

* Variación relativa del mes actual respecto al mismo mes del año anterior

Evolución interanual del paro por edad

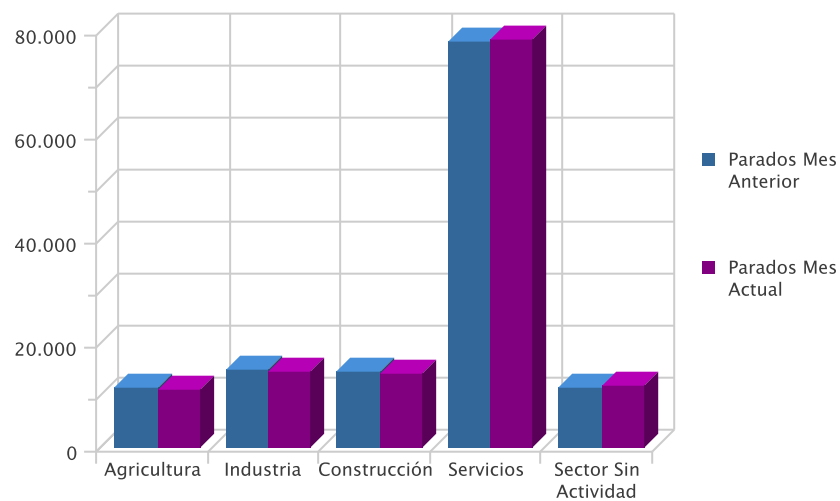


EVOLUCIÓN INTERMENSUAL DEL PARO POR SECTOR ECONÓMICO

Sector	Parados Mes Anterior	Parados Mes Actual	Variación (%) *
Agricultura	11.545	11.187	-3,10
Industria	14.987	14.741	-1,64
Construcción	14.524	14.194	-2,27
Servicios	78.105	78.474	0,47
Sector Sin Actividad	11.372	11.758	3,39
Total	130.533	130.354	-0,14

* Variación relativa del mes actual respecto al mes anterior

Evolución intermensual del paro por sector

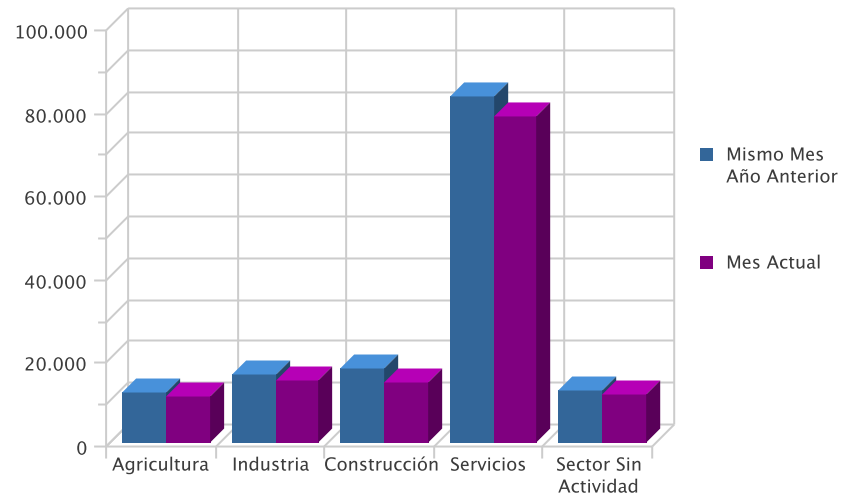


EVOLUCIÓN INTERANUAL DEL PARO POR SECTOR ECONÓMICO

Sector	Mismo Mes Año Anterior	Mes Actual	Variación (%)*
Agricultura	11.947	11.187	-6,36
Industria	16.526	14.741	-10,80
Construcción	17.657	14.194	-19,61
Servicios	83.279	78.474	-5,77
Sector Sin Actividad	12.305	11.758	-4,45
Total	141.714	130.354	-8,02

* Variación relativa del mes actual respecto al mismo mes del año anterior

Evolución interanual del paro por sector

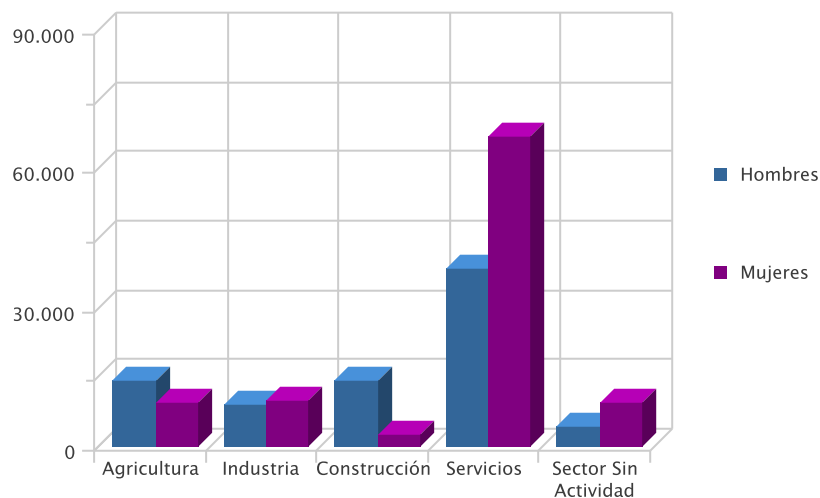


DEMANDAS

DEMANDANTES POR SECTOR ECONÓMICO Y SEXO

Sector	Total	% s/total	Hombres	% s/total	Mujeres	% s/total
Agricultura	23.539	13,20	14.171	17,68	9.368	9,54
Industria	18.860	10,57	9.098	11,35	9.762	9,94
Construcción	16.520	9,26	14.125	17,62	2.395	2,44
Servicios	105.816	59,32	38.591	48,14	67.225	68,45
Sector Sin Actividad	13.641	7,65	4.181	5,22	9.460	9,63
Total	178.376	100,00	80.166	100,00	98.210	100,00

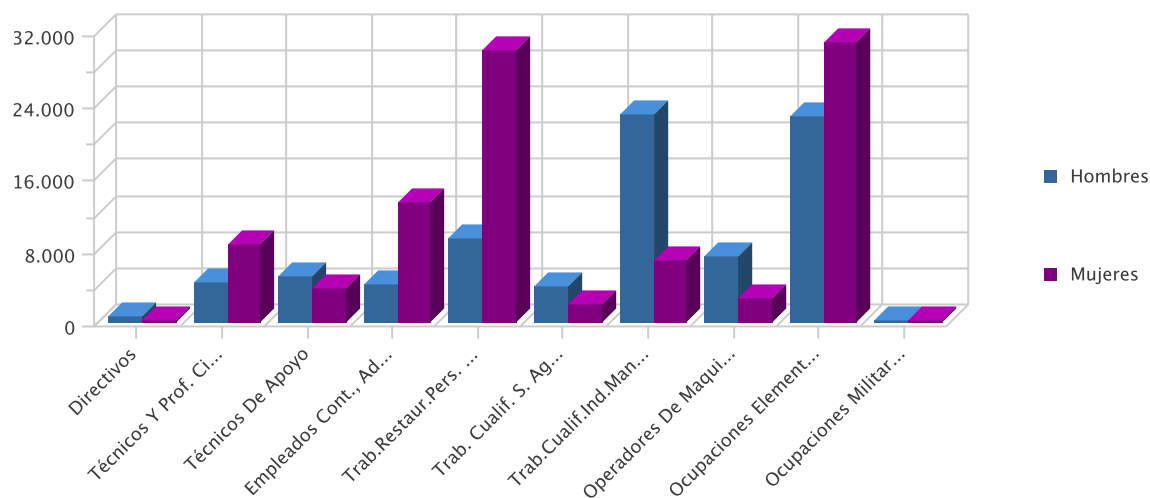
Demandantes por sector económico



DEMANDANTES POR GRUPO DE OCUPACIÓN Y SEXO

Ocupación	Demandas	% s/total	Hombres	% s/total	Mujeres	% s/total
Directivos	794	0,45	581	0,72	213	0,22
Técnicos Y Prof. Científ.	12.881	7,22	4.346	5,42	8.535	8,69
Técnicos De Apoyo	8.809	4,94	5.047	6,30	3.762	3,83
Empleados Cont., Administ. Y Otros	17.386	9,75	4.108	5,12	13.278	13,52
Trab.Restaur.Pers. Y Comerc.	39.125	21,93	9.178	11,45	29.947	30,49
Trab. Cualif. S. Agric., Ganad., For.Y Pesq.	5.902	3,31	3.887	4,85	2.015	2,05
Trab.Cualif.Ind.Manuf.	29.865	16,74	23.004	28,70	6.861	6,99
Operadores De Maquinaria	9.856	5,53	7.263	9,06	2.593	2,64
Ocupaciones Elementales	53.680	30,09	22.689	28,30	30.991	31,56
Ocupaciones Militares	78	0,04	63	0,08	15	0,02
Total	178.376	100,00	80.166	100,00	98.210	100,00

Demandantes por Gran Grupo de Ocupación



LAS DIEZ OCUPACIONES MÁS DEMANDADAS

Ocupación (8 dig)	Demandas	% s/total *
Personal De Limpieza O Limpiadores En General	45.510	6,81
Dependientes De Comercio, En General	38.565	5,77
Empleados Administrativos, En General	26.141	3,91
Peones Agrícolas, En General	22.724	3,40
Camareros, En General	19.622	2,94
Peones De La Industria Manufacturera, En General	18.868	2,82
Peones De La Construcción De Edificios	17.205	2,58
Mozos De Carga Y Descarga, Almacén Y/O Mercado De Abastos	15.838	2,37
Albañiles	13.750	2,06
Reponedores De Hipermercado	12.650	1,89
Total	230.873	34,55

* Sobre el total de ocupaciones demandadas

LAS DIEZ OCUPACIONES MÁS DEMANDADAS: HOMBRES

Ocupación (8 dig)	Demandas	% s/total *
Peones De La Construcción De Edificios	16.734	5,60
Peones Agrícolas, En General	15.083	5,04
Mozos De Carga Y Descarga, Almacén Y/O Mercado De Abastos	13.727	4,59
Albañiles	13.277	4,44
Peones De La Industria Manufacturera, En General	9.845	3,29
Conductores De Furgonetas, Hasta 3,5 T.	9.723	3,25
Camareros, En General	8.243	2,76
Jardineros, En General	7.028	2,35
Personal De Limpieza O Limpiadores En General	6.575	2,20
Conserjes, En General	5.854	1,96
Total	106.089	35,48

* Sobre el total de ocupaciones demandadas por hombres

LAS DIEZ OCUPACIONES MÁS DEMANDADAS: MUJERES

Ocupación (8 dig)	Demandas	% s/total *
Personal De Limpieza O Limpiadores En General	38.935	10,56
Dependientes De Comercio, En General	32.740	8,88
Empleados Administrativos, En General	20.532	5,57
Camareros, En General	11.379	3,08
Cajeros De Comercio	10.447	2,83
Pinches De Cocina	9.139	2,48
Manipuladores De Frutas Y Hortalizas	9.073	2,46
Peones De La Industria Manufacturera, En General	9.023	2,45
Asistentes Domiciliarios	8.762	2,38
Peones De La Industria De La Alimentación, Bebidas Y Tabaco	8.577	2,33
Total	158.607	43,02

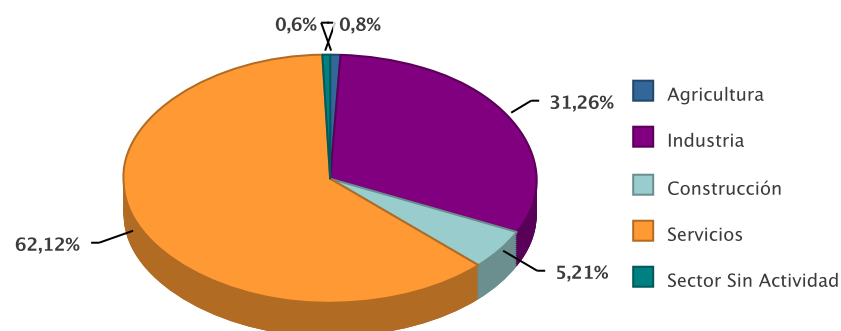
* Sobre el total de ocupaciones demandadas por mujeres

OFERTAS

PUESTOS OFERTADOS POR SECTOR ECONÓMICO

Sector	Ofertas	% s/total
Agricultura	8	0,80
Industria	312	31,26
Construcción	52	5,21
Servicios	620	62,12
Sector Sin Actividad	6	0,60
Total	998	100,00

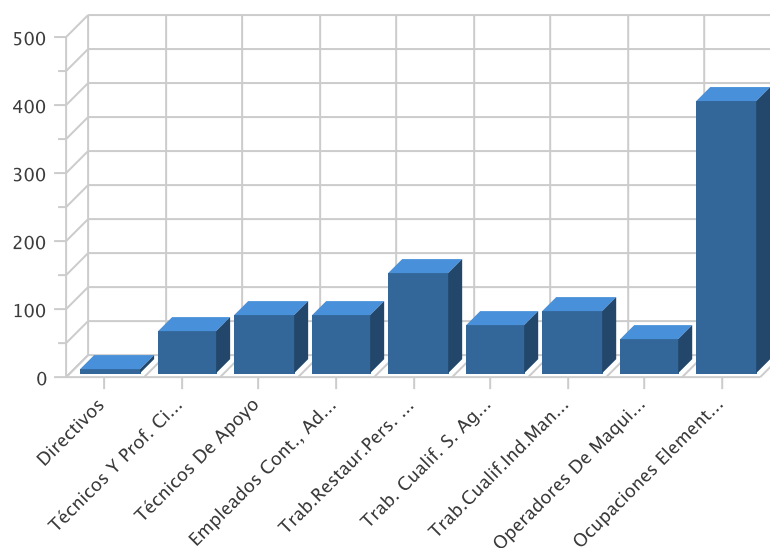
Puestos ofertados por sector económico



PUESTOS OFERTADOS POR GRUPO DE OCUPACIÓN

Ocupación	Ofertas	% s/total
Directivos	6	0,60
Técnicos Y Prof. Científ.	63	6,31
Técnicos De Apoyo	86	8,62
Empleados Cont., Administ. Y Otros	84	8,42
Trab.Restaur.Pers. Y Comerc.	148	14,83
Trab. Cualif. S. Agric., Ganad., For.Y Pesq.	72	7,21
Trab.Cualif.Ind.Manuf.	91	9,12
Operadores De Maquinaria	49	4,91
Ocupaciones Elementales	399	39,98
Total	998	100,00

Puestos ofertados por gran grupo de ocupación



LAS DIEZ OCUPACIONES MÁS OFERTADAS

Ocupación (8 dig)	Ofertas	% *
Peones Agrícolas, En General	324	32,46
Trabajadores Agrícolas Excepto En Huertas, Invernaderos, Viveros Y Jardines	57	5,71
Empleados Administrativos, En General	54	5,41
Camareros, En General	35	3,51
Cocineros, En General	31	3,11
Personal De Limpieza O Limpiadores En General	27	2,71
Agentes Comerciales	23	2,30
Agentes De Seguros	12	1,20
Dependientes De Comercio, En General	12	1,20
Conductores De Camiones, En General	12	1,20
Peones De La Industria Manufacturera, En General	12	1,20
Total	599	60,02

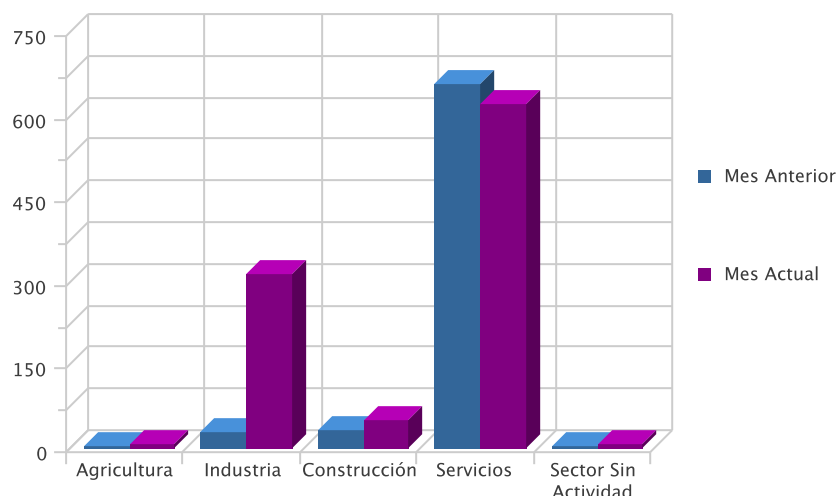
* Sobre el total de ofertas

EVOLUCIÓN INTERMENSUAL DE LOS PUESTOS OFERTADOS POR SECTOR ECONÓMICO

Sector	Mes Anterior	Mes Actual	Variación *
Agricultura	3	8	166,67
Industria	30	312	940,00
Construcción	33	52	57,58
Servicios	655	620	-5,34
Sector Sin Actividad	3	6	100,00
Total	724	998	37,85

* Variación relativa del mes actual respecto al mes anterior

Evolución intermensual de los puestos ofertados por Sector

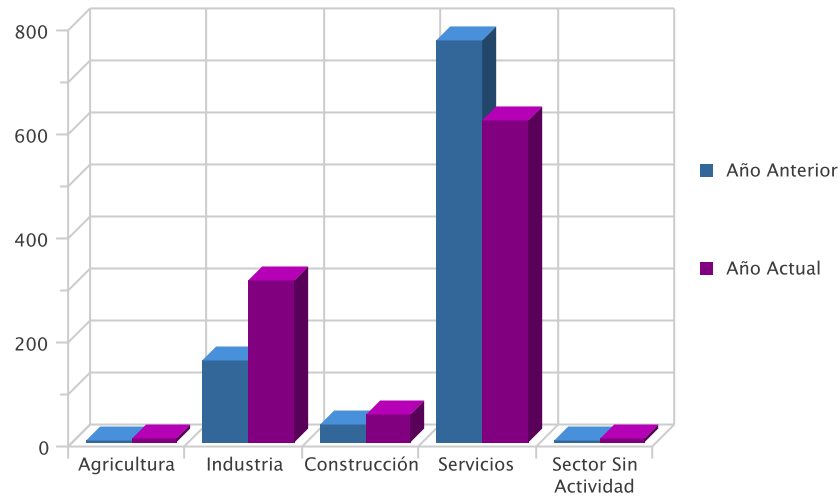


EVOLUCIÓN INTERANUAL DE LOS PUESTOS OFERTADOS POR SECTOR ECONÓMICO

Sector	Año Anterior	Año Actual	Variación *
Agricultura	4	8	100,00
Industria	159	312	96,23
Construcción	34	52	52,94
Servicios	772	620	-19,69
Sector Sin Actividad	3	6	100,00
Total	972	998	2,67

* Variación relativa del mes actual respecto al mismo mes del año anterior

Evolución interanual de los puestos ofertados por Sector

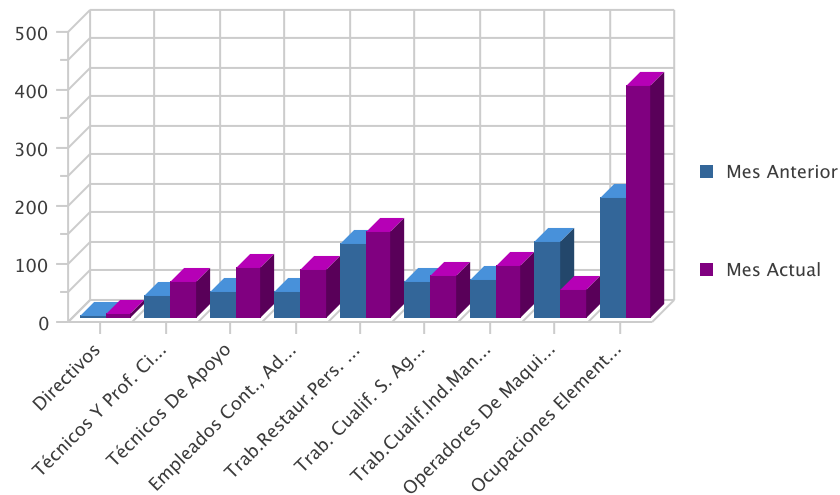


EVOLUCIÓN INTERMENSUAL DE LOS PUESTOS OFERTADOS POR GRUPO DE OCUPACIÓN

Ocupación	Mes Anterior	Mes Actual	Variación *
Directivos	1	6	500,00
Técnicos Y Prof. Científ.	39	63	61,54
Técnicos De Apoyo	46	86	86,96
Empleados Cont., Administ. Y Otros	44	84	90,91
Trab.Restaur.Pers. Y Comerc.	126	148	17,46
Trab. Cualif. S. Agric., Ganad., For.Y Pesq.	63	72	14,29
Trab.Cualif.Ind.Manuf.	67	91	35,82
Operadores De Maquinaria	131	49	-62,60
Ocupaciones Elementales	207	399	92,75
Total	724	998	37,85

* Variación relativa del mes actual respecto al mes anterior

Evolución intermensual de los puestos ofertados por Grupo de Ocupación

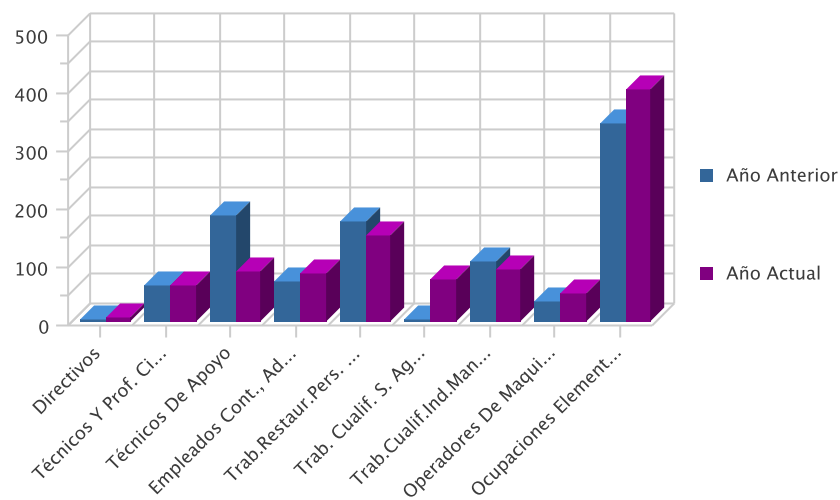


EVOLUCIÓN INTERANUAL DE LOS PUESTOS OFERTADOS POR GRUPO DE OCUPACIÓN

Ocupación	Año Anterior	Año Actual	Variación *
Directivos	4	6	50,00
Técnicos Y Prof. Científ.	63	63	0,00
Técnicos De Apoyo	184	86	-53,26
Empleados Cont., Administ. Y Otros	70	84	20,00
Trab.Restaur.Pers. Y Comerc.	172	148	-13,95
Trab. Cualif. S. Agric., Ganad., For.Y Pesq.	2	72	3.500,00
Trab.Cualif.Ind.Manuf.	102	91	-10,78
Operadores De Maquinaria	34	49	44,12
Ocupaciones Elementales	341	399	17,01
Total	972	998	2,67

* Variación relativa del mes actual respecto al mismo mes del año anterior

Evolución interanual de los puestos ofertados por Grupo de Ocupación

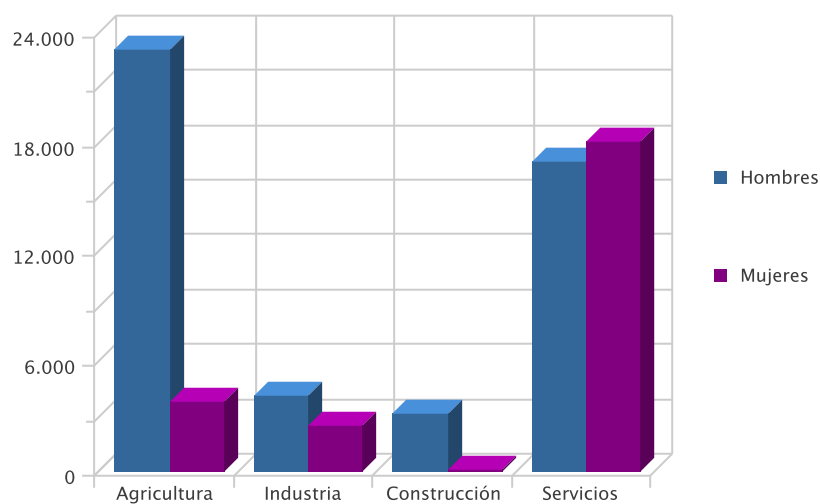


CONTRATOS

DISTRIBUCIÓN DE CONTRATOS POR SECTOR ECONÓMICO

Sector	Contratos	% s/total	Hombres	% s/total	Mujeres	% s/total
Agricultura	26.956	37,41	23.091	48,74	3.865	15,66
Industria	6.747	9,36	4.182	8,83	2.565	10,39
Construcción	3.283	4,56	3.171	6,69	112	0,45
Servicios	35.068	48,67	16.934	35,74	18.134	73,49
Total	72.054	100,00	47.378	100,00	24.676	100,00

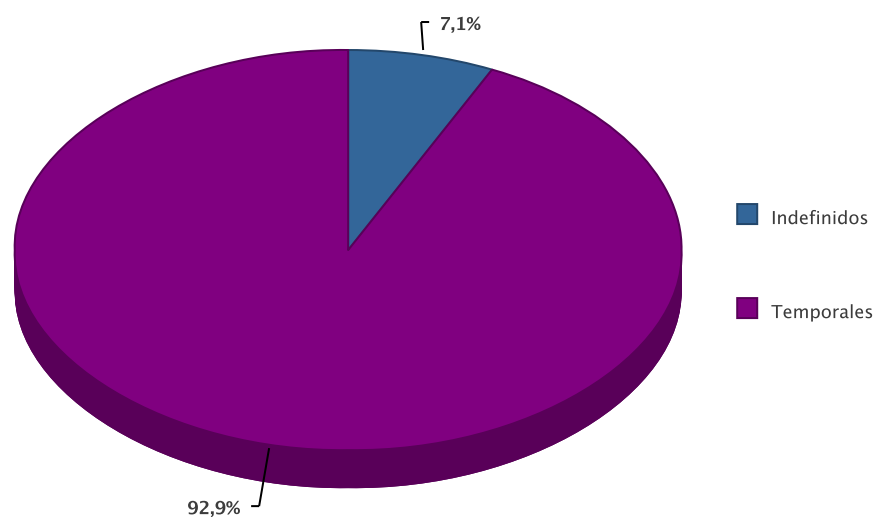
Contratos por sector económico

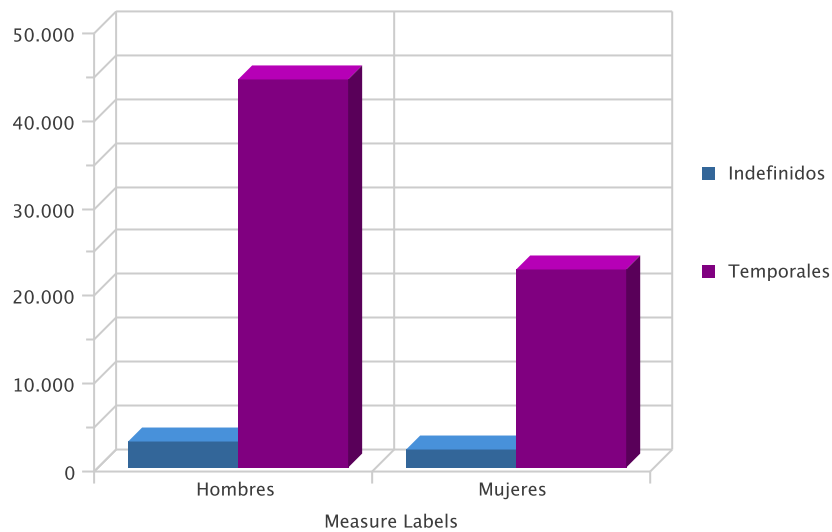


DISTRIBUCIÓN DE CONTRATOS POR MODALIDAD Y SEXO

Modalidad	Contratos	% s/total	Hombres	% s/total	Mujeres	% s/total
Indefinidos	5.118	7,10	3.059	6,46	2.059	8,34
Temporales	66.936	92,90	44.319	93,54	22.617	91,66
Total	72.054	100,00	47.378	100,00	24.676	100,00

Contratación por modalidad

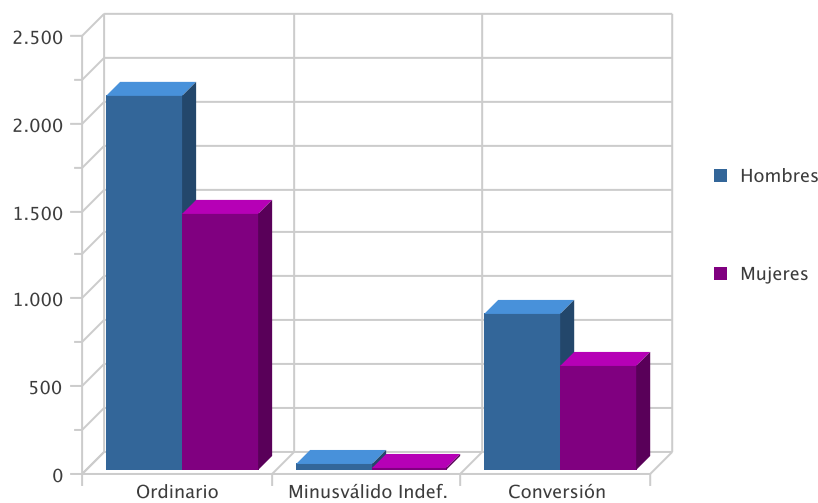




DISTRIBUCIÓN DE CONTRATOS INDEFINIDOS POR SEXO

Modalidad Indefinidos	Contratos	% s/total	Hombres	% s/total	Mujeres	% s/total
Ordinario	3.597	70,28	2.140	69,96	1457,00	70,76
Minusválido Indef.	42	0,82	29	0,95	13,00	0,63
Conversión	1.479	28,90	890	29,09	589,00	28,61
Total	5.118	100,00	3.059	100,00	2059,00	100,00

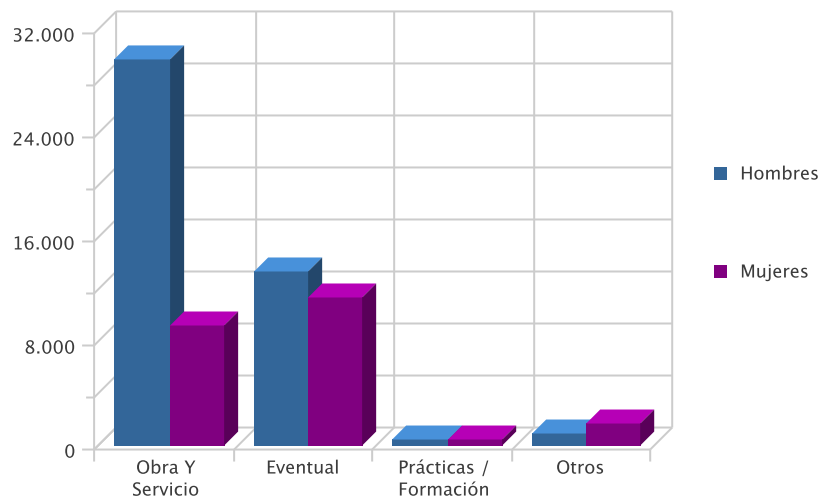
Contratos indefinidos



DISTRIBUCIÓN DE CONTRATOS TEMPORALES POR SEXO

Modalidad Temporales	Contratos	% s/total	Hombres	% s/total	Mujeres	% s/total
Obra Y Servicio	38.919	58,14	29.716	67,05	9.203	40,69
Eventual	24.668	36,85	13.322	30,06	11.346	50,17
Prácticas / Formación	828	1,24	407	0,92	421	1,86
Otros	2.521	3,77	874	1,97	1.647	7,28
Total	66.936	100,00	44.319	100,00	22.617	100,00

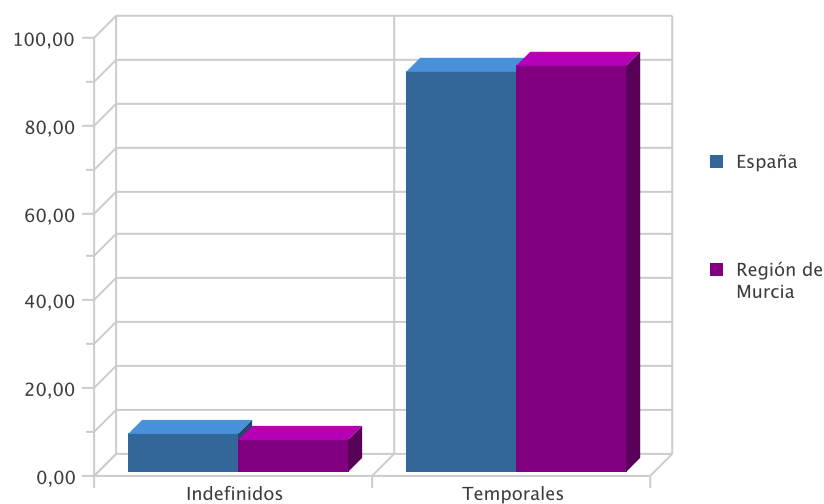
Contratos temporales



DISTRIBUCIÓN COMPARATIVA DE LA CONTRATACIÓN POR MODALIDAD

Modalidad	Contratos España	% s/total	Contratos Murcia	% s/total
Indefinidos	152.928	8,52	5.118	7,10
Temporales	1.642.814	91,48	66.936	92,90
Total	1.795.742	100,00	72.054	100,00

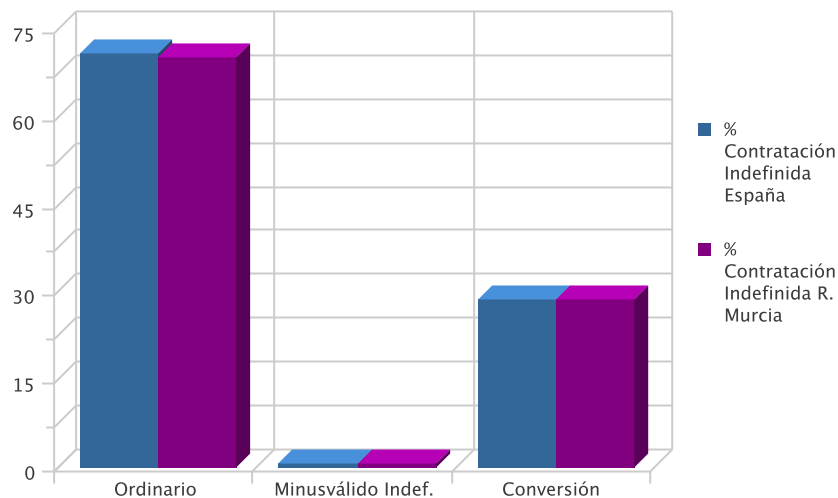
Distribución porcentual comparativa de la contratación por modalidad



DISTRIBUCIÓN COMPARATIVA DE LA CONTRATACIÓN INDEFINIDA

Modalidad Indefinidos	Contratos España	% s/total	Contratos Murcia	% s/total
Ordinario	108.163	70,73	3.597	70,28
Minusválido Indef.	860	0,56	42	0,82
Conversión	43.905	28,71	1.479	28,90
Total	152.928	100,00	5.118	100,00

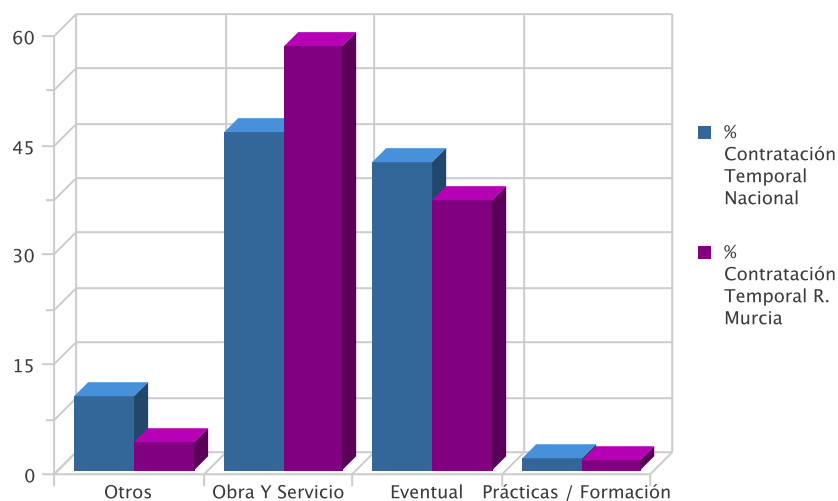
Distribución porcentual comparativa de la contratación indefinida



DISTRIBUCIÓN COMPARATIVA DE CONTRATOS TEMPORALES

Modalidad Temporal	Contratos España	% s/total	Contratos Murcia	% s/total
Otros	166.728	10,15	2.521	3,77
Obra Y Servicio	759.107	46,21	38.919	58,14
Eventual	691.745	42,11	24.668	36,85
Prácticas / Formación	25.234	1,54	828	1,24
Total	1.642.814	100,00	66.936	100,00

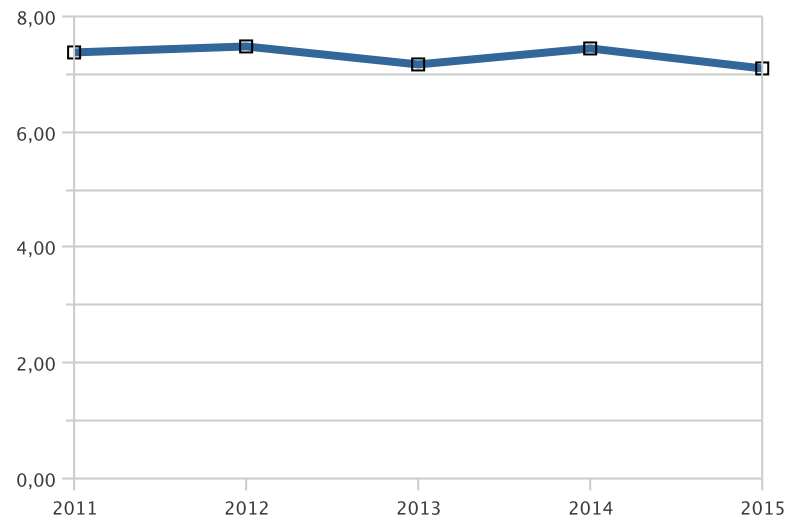
Distribución porcentual comparativa de la contratación temporal



EVOLUCIÓN DE LA CONTRATACIÓN INDEFINIDA EN VARIOS AÑOS

	SEPTIEMBRE				
	2011	2012	2013	2014	2015
Num Contratos	3.437	3.298	3.836	4.617	5.118
% sobre Total de Contratos	7,36	7,50	7,18	7,46	7,10

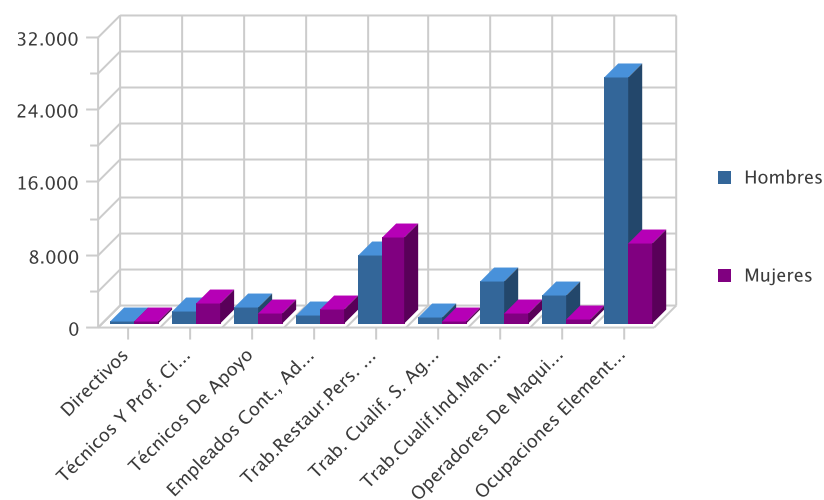
Evolución interanual del porcentaje de contratación indefinida en los últimos cinco años



DISTRIBUCIÓN DE LA CONTRATACIÓN POR GRUPO DE OCUPACIÓN

Ocupación	Total	% s/total	Hombres	% s/total	Mujeres	% s/total
Directivos	66	0,09	44	0,09	22	0,09
Técnicos Y Prof. Científ.	3.637	5,05	1.423	3,00	2.214	8,97
Técnicos De Apoyo	2.724	3,78	1.678	3,54	1.046	4,24
Empleados Cont., Administ. Y Otros	2.336	3,24	807	1,70	1.529	6,20
Trab.Restaur.Pers. Y Comerc.	17.084	23,71	7.603	16,05	9.481	38,42
Trab. Cualif. S. Agric., Ganad., For.Y Pesq.	838	1,16	756	1,60	82	0,33
Trab.Cualif.Ind.Manuf.	5.902	8,19	4.742	10,01	1.160	4,70
Operadores De Maquinaria	3.443	4,78	3.076	6,49	367	1,49
Ocupaciones Elementales	36.024	50,00	27.249	57,51	8.775	35,56
Total	72.054	100,00	47.378	100,00	24.676	100,00

Contratos por grupo de ocupación



LAS DIEZ OCUPACIONES MÁS CONTRATADAS

Ocupación (4 dig.)	Contratos	% s/total *
Peones Agrícolas (Excepto En Huertas, Invernaderos, Viveros Y Jardines)	17.636	24,48
Camareros Asalariados	9.765	13,55
Peones Agrícolas En Huertas, Invernaderos, Viveros Y Jardines	7.815	10,85
Peones De Las Industrias Manufactureras	3.507	4,87
Vendedores En Tiendas Y Almacenes	2.281	3,17
Personal De Limpieza De Oficinas, Hoteles Y Otros Establecimientos Similares	1.623	2,25
Trabajadores Conserveros De Frutas Y Hortalizas Y Trabajadores De La Elaboración De Bebidas No Alcohólicas	1.315	1,83
Ayudantes De Cocina	1.289	1,79
Albañiles	1.267	1,76
Cocineros Asalariados	1.261	1,75
Total	47.759	66,28

* Sobre el total de contratos

LAS DIEZ OCUPACIONES MÁS CONTRATADAS (HOMBRES)

Ocupación (4 dig.)	Contratos	% *
Peones Agrícolas (Excepto En Huertas, Invernaderos, Viveros Y Jardines)	15.004	31,67
Peones Agrícolas En Huertas, Invernaderos, Viveros Y Jardines	6.675	14,09
Camareros Asalariados	5.178	10,93
Peones De Las Industrias Manufactureras	1.863	3,93
Albañiles	1.258	2,66
Conductores Asalariados De Camiones	1.128	2,38
Peones Agropecuarios	977	2,06
Peones Del Transporte De Mercancías Y Descargadores	633	1,34
Vendedores En Tiendas Y Almacenes	582	1,23
Trabajadores Conserveros De Frutas Y Hortalizas Y Trabajadores De La Elaboración De Bebidas No Alcohólicas	527	1,11
Total	33.825	71,39

* Sobre el total de contratos para hombres

LAS DIEZ OCUPACIONES MÁS CONTRATADAS (MUJERES)

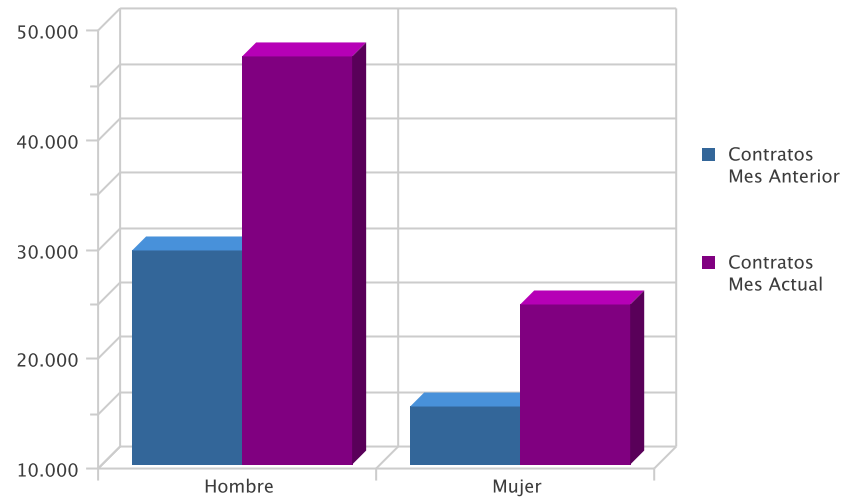
Ocupación (4 dig.)	Contratos	% *
Camareros Asalariados	4.587	18,59
Peones Agrícolas (Excepto En Huertas, Invernaderos, Viveros Y Jardines)	2.632	10,67
Vendedores En Tiendas Y Almacenes	1.699	6,89
Peones De Las Industrias Manufactureras	1.644	6,66
Personal De Limpieza De Oficinas, Hoteles Y Otros Establecimientos Similares	1.345	5,45
Peones Agrícolas En Huertas, Invernaderos, Viveros Y Jardines	1.140	4,62
Ayudantes De Cocina	868	3,52
Cocineros Asalariados	809	3,28
Trabajadores Conserveros De Frutas Y Hortalizas Y Trabajadores De La Elaboración De Bebidas No Alcohólicas	788	3,19
Empleados Administrativos Con Tareas De Atención Al Público No Clasificados Bajo Otros Epígrafes	486	1,97
Total	15.998	64,83

* Sobre el total de contratos para mujeres

EVOLUCIÓN INTERMENSUAL DE LA CONTRATACIÓN POR SEXO

Sexo	Contratos Mes Anterior	Contratos Mes Actual	Variación (%)
Hombre	29.585	47.378	60,14
Mujer	15.295	24.676	61,33
Total	44.880	72.054	60,55

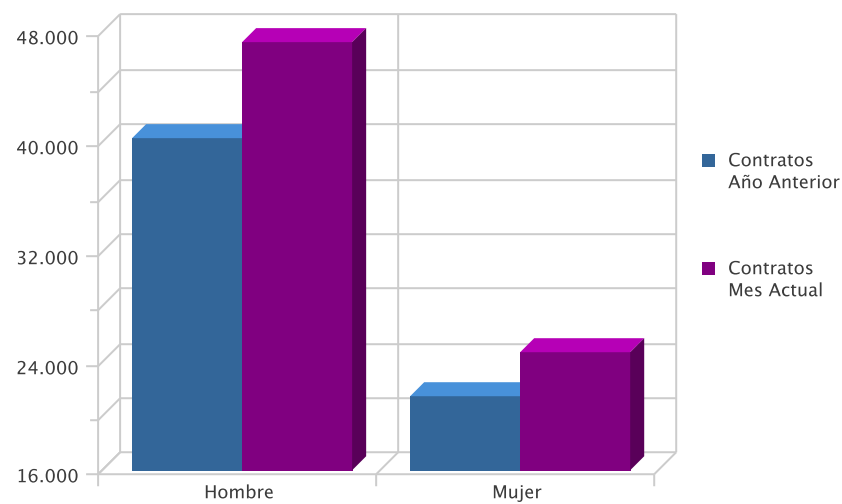
Evolución intermensual de la contratación por sexo



EVOLUCIÓN INTERANUAL DE LA CONTRATACIÓN POR SEXO

Sexo	Contratos Año Anterior	Contratos Mes Actual	Variación (%)
Hombre	40.379	47.378	17,33
Mujer	21.523	24.676	14,65
Total	61.902	72.054	16,40

Evolución interanual de la contratación por sexo

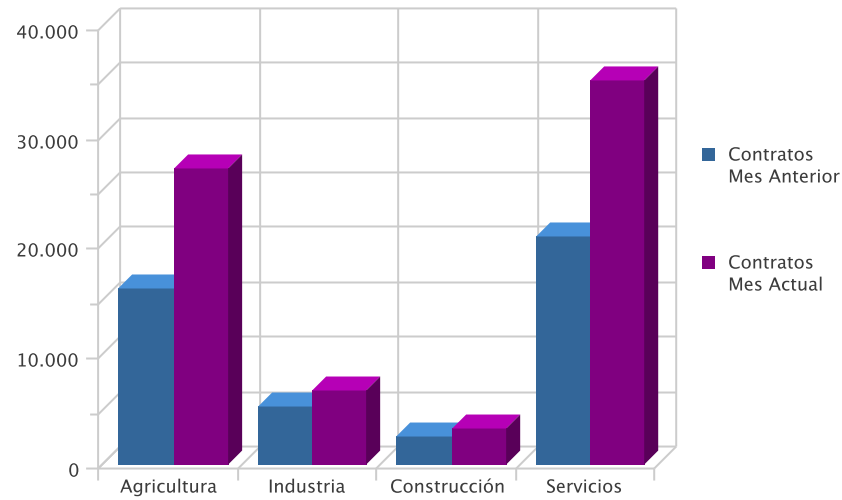


EVOLUCIÓN INTERMENSUAL DE LA CONTRATACIÓN POR SECTOR ECONÓMICO

Sector	Contratos Mes Anterior	Contratos Mes Actual	Variación (%)*
Agricultura	16.067	26.956	67,77
Industria	5.367	6.747	25,71
Construcción	2.605	3.283	26,03
Servicios	20.841	35.068	68,26
Total	44.880	72.054	60,55

* Variación relativa del mes actual respecto al mes anterior

Evolución intermensual de la contratación por sexo

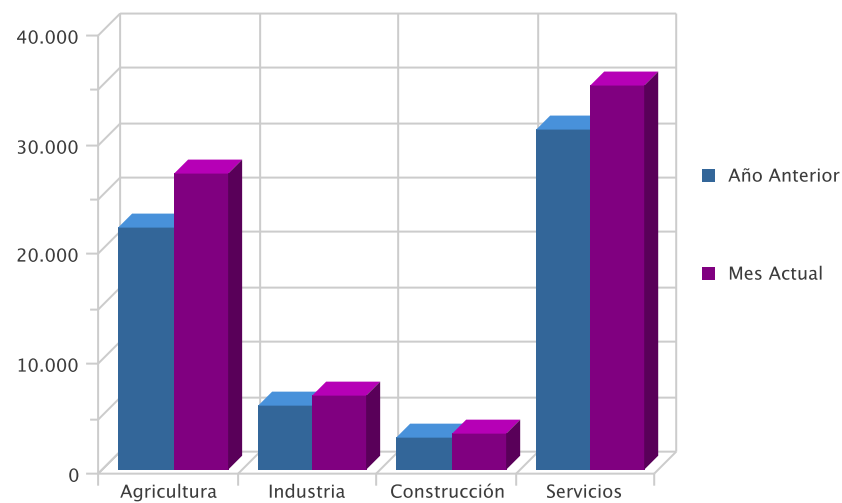


EVOLUCIÓN INTERANUAL DE LA CONTRATACIÓN POR SECTOR ECONÓMICO

Sector	Año Anterior	Mes Actual	Variación (%)*
Agricultura	22.037	26.956	22,32
Industria	5.920	6.747	13,97
Construcción	2.943	3.283	11,55
Servicios	31.002	35.068	13,12
Total	61.902	72.054	16,40

* Variación relativa del mes actual respecto al mismo mes del año anterior

Evolución interanual de la contratación por sector

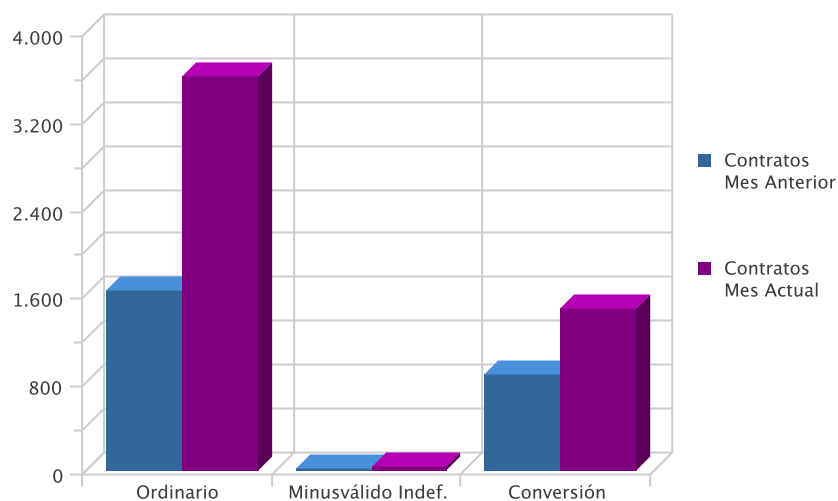


EVOLUCIÓN INTERMENSUAL DE LA CONTRATACIÓN INDEFINIDA

Modalidad Indefinida	Contratos Mes Anterior	Contratos Mes Actual	Variación (%) *
Ordinario	1.637	3.597	119,73
Minusválido Indef.	19	42	121,05
Conversión	870	1.479	70,00
Total	2.526	5.118	102,61

* Variación relativa del mes actual respecto al mes anterior

Evolución intermensual de la contratación indefinida

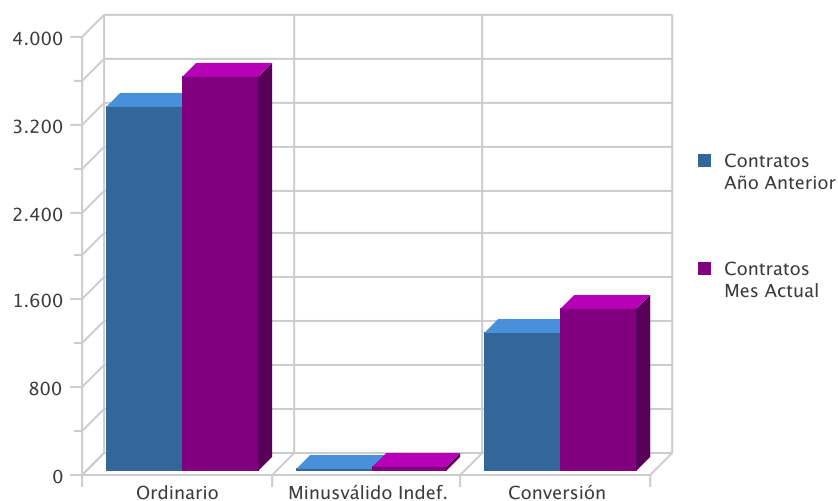


EVOLUCIÓN INTERANUAL DE LA CONTRATACIÓN INDEFINIDA

Modalidad Indefinida	Contratos Año Anterior	Contratos Mes Actual	Variación (%) *
Ordinario	3.325	3.597	8,18
Minusválido Indef.	27	42	55,56
Conversión	1.265	1.479	16,92
Total	4.617	5.118	10,85

* Variación relativa del mes actual respecto al mismo mes del año anterior

Evolución interanual de la contratación indefinida

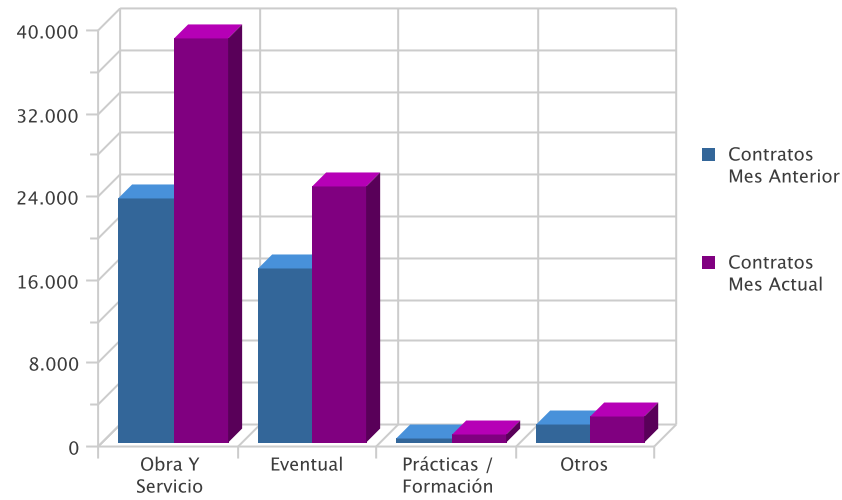


EVOLUCIÓN INTERMENSUAL DE LA CONTRATACIÓN TEMPORAL

Modalidad Temporales	Contratos Mes Anterior	Contratos Mes Actual	Variación (%) *
Obra Y Servicio	23.535	38.919	65,37
Eventual	16.677	24.668	47,92
Prácticas / Formación	404	828	104,95
Otros	1.738	2.521	45,05
Total	42.354	66.936	58,04

* Variación relativa del mes actual respecto al mes anterior

Evolución intermensual de la contratación temporal

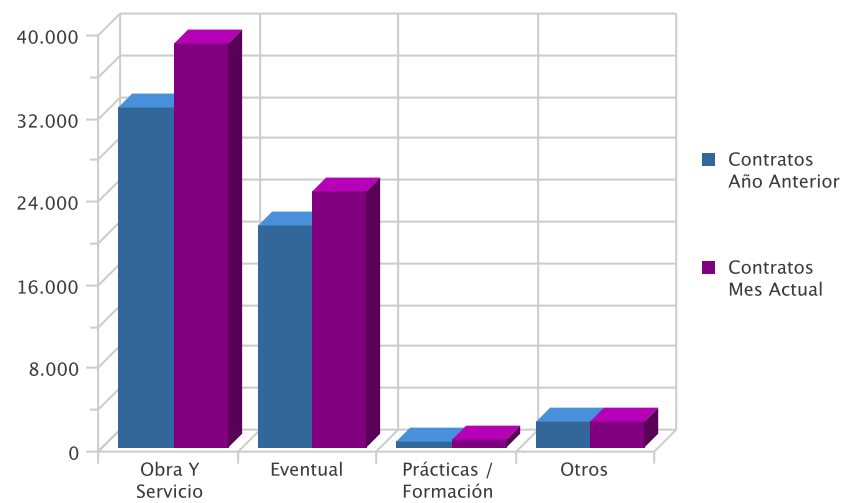


EVOLUCIÓN INTERANUAL DE LA CONTRATACIÓN TEMPORAL

Modalidad Temporales	Contratos Año Anterior	Contratos Mes Actual	Variación (%)*
Obra Y Servicio	32.768	38.919	18,77
Eventual	21.421	24.668	15,16
Prácticas / Formación	637	828	29,98
Otros	2.459	2.521	2,52
Total	57.285	66.936	16,85

* Variación relativa del mes actual respecto al mismo mes del año anterior

Evolución interanual de la contratación temporal

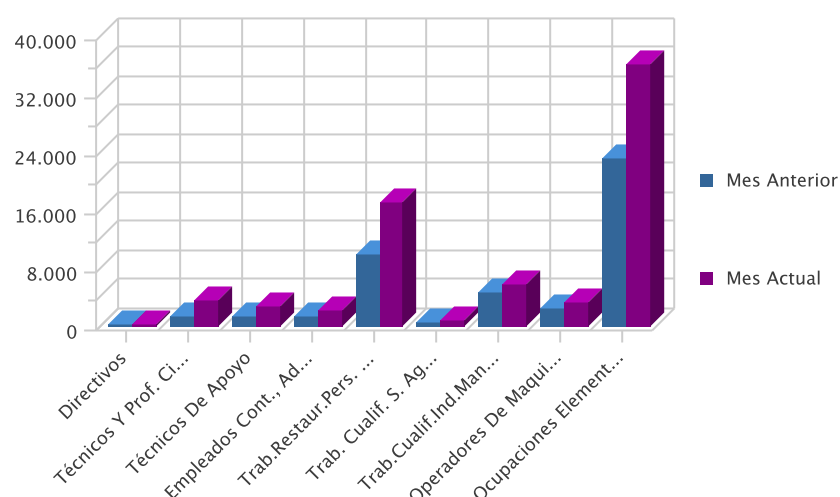


EVOLUCION INTERMENSUAL DE LA CONTRATACIÓN POR GRUPO DE OCUPACIÓN

Ocupación	Mes Anterior	Mes Actual	Variación (%)*
Directivos	52	66	26,92
Técnicos Y Prof. Científ.	1.266	3.637	187,28
Técnicos De Apoyo	1.411	2.724	93,05
Empleados Cont., Administ. Y Otros	1.289	2.336	81,23
Trab.Restaur.Pers. Y Comerc.	9.890	17.084	72,74
Trab. Cualif. S. Agric., Ganad., For.Y Pesq.	488	838	71,72
Trab.Cualif.Ind.Manuf.	4.737	5.902	24,59
Operadores De Maquinaria	2.455	3.443	40,24
Ocupaciones Elementales	23.292	36.024	54,66
Total	44.880	72.054	60,55

* Variación relativa del mes actual respecto al mes anterior

Evolución intermensual de la contratación por Gran Grupo de Ocupación

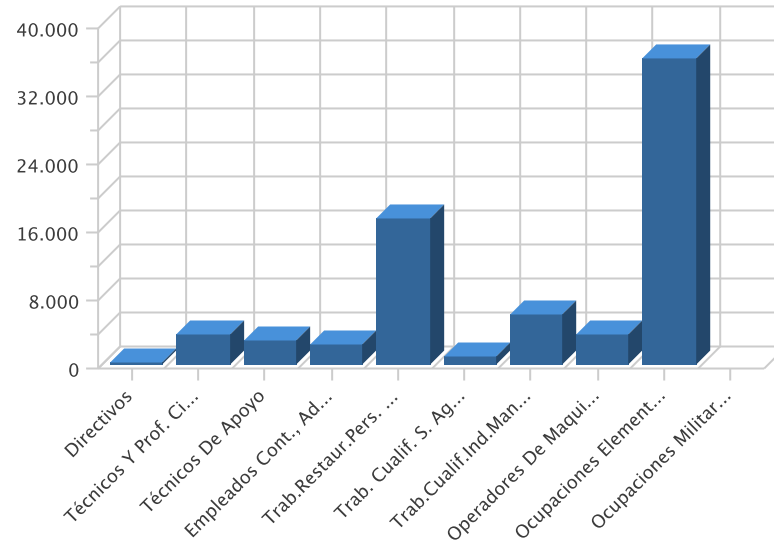


EVOLUCIÓN INTERANUAL DE LA CONTRATACIÓN POR GRUPO DE OCUPACIÓN

Ocupación	Año Anterior	Mes Actual	Variación (%)*
Directivos	67	66	-1,49
Técnicos Y Prof. Científ.	3.323	3.637	9,45
Técnicos De Apoyo	2.088	2.724	30,46
Empleados Cont., Administ. Y Otros	2.331	2.336	0,21
Trab.Restaur.Pers. Y Comerc.	15.152	17.084	12,75
Trab. Cualif. S. Agric., Ganad., For.Y Pesq.	509	838	64,64
Trab.Cualif.Ind.Manuf.	5.822	5.902	1,37
Operadores De Maquinaria	2.923	3.443	17,79
Ocupaciones Elementales	29.684	36.024	21,36
Ocupaciones Militares	3	0	-100,00
Total	61.902	72.054	16,40

* Variación relativa del mes actual respecto del mismo mes del año anterior

Evolución interanual de la contratación por Gran Grupo de Ocupación

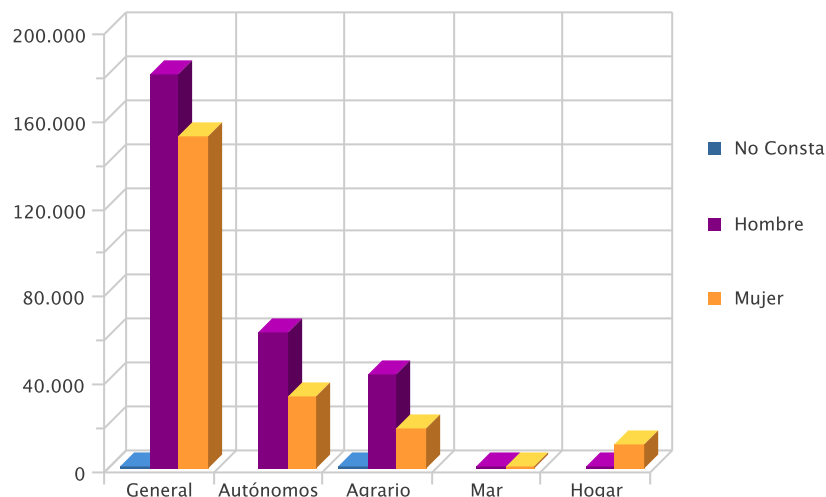


AFILIACIÓN

NÚMERO DE AFILIADOS A LA SEGURIDAD SOCIAL POR RÉGIMEN

Régimenes	Afiliados	% s/total	Hombre		Mujer		No Consta	
			Afiliados	% s/total	Afiliados	% s/total	Afiliados	% s/total
General	331.644	66,15	179.823	62,77	151.819	70,67	2	66,67
Autónomos	94.943	18,94	61.813	21,58	33.130	15,42		
Agrario	61.913	12,35	43.349	15,13	18.563	8,64	1	33,33
Mar	1.089	0,22	1.052	0,37	37	0,02		
Hogar	11.736	2,34	443	0,15	11.293	5,26		
Total	501.325	100,00	286.480	100,00	214.842	100,00	3	100,00

Afiliación por Régimen

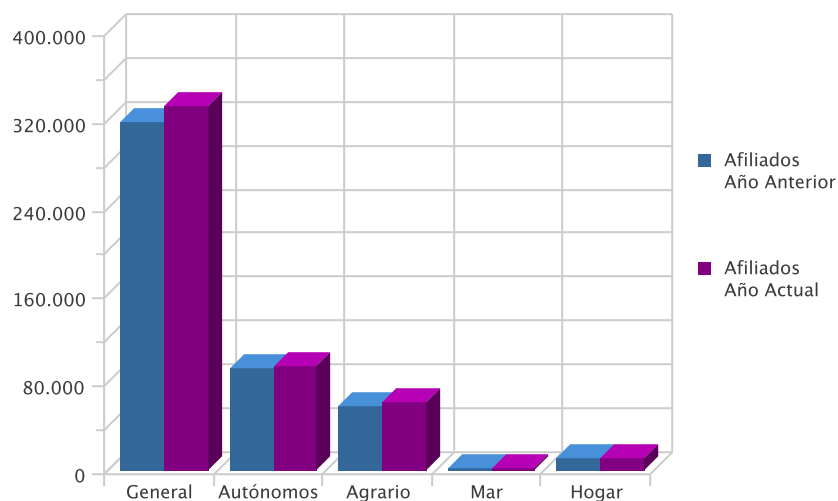


EVOLUCIÓN INTERANUAL DE LA AFILIACIÓN POR RÉGIMEN

Régimen	Afiliados Año Anterior	Afiliados Año Actual	Variación (%)*
General	317.026	331.644	4,61
Autónomos	93.206	94.943	1,86
Agrario	58.458	61.913	5,91
Mar	1.062	1.089	2,54
Hogar	11.758	11.736	-0,19
Total	481.510	501.325	4,12

* Variación relativa del mes actual respecto al mismo mes del año anterior

Evolución Interanual de la Afiliación por regimen



NÚMERO DE AFILIADOS COMUNITARIOS POR PAÍS DE ORIGEN

Unión Europea	General	Autónomo	Agrario	Mar	Hogar	Total	% total UE
Alemania	226	148	8	0	5	387	3,11
Austria	13	6	0	0	0	19	0,15
Bulgaria	1.282	136	370	3	152	1.943	15,59
Bélgica	51	66	2	0	0	119	0,95
Checa, República	19	9	4	0	0	32	0,26
Chipre	0	1	0	0	0	1	0,01
Dinamarca	7	7	2	0	0	16	0,13
Eslovaquia	27	2	0	0	0	29	0,23
Eslovenia	6	2	0	0	0	8	0,06
Estonia	5	0	0	0	0	5	0,04
Finlandia	8	7	0	0	0	15	0,12
Francia	418	204	40	2	5	669	5,37
Grecia	12	1	0	0	0	13	0,10
Holanda (Países Bajos)	85	75	5	0	1	166	1,33
Hungría	46	12	2	0	0	60	0,48
Irlanda	51	30	1	1	0	83	0,67
Italia	511	219	8	1	9	748	6,00
Letonia	20	3	4	0	3	30	0,24
Lituania	224	32	70	0	28	354	2,84
Luxemburgo	1	0	0	0	1	2	0,02
Malta	0	0	2	0	0	2	0,02
Polonia	337	47	96	0	11	491	3,94
Portugal	440	68	24	0	8	540	4,33
Reino Unido	1.084	786	19	1	7	1.897	15,22
Rumania	2.378	403	1.628	1	369	4.779	38,35
Suecia	23	30	0	0	0	53	0,43
Total Unión Europea	7.274	2.294	2.285	9	599	12.461	100,00

NÚMERO DE AFILIADOS NO COMUNITARIOS POR PAÍS DE ORIGEN

Países no Unión Europea	General	Autónomo	Agrario	Mar	Hogar	Total	% no UE
Marruecos	4.355	1.017	16.947	52	602	22.973	40,07
Ecuador	3.022	363	8.332	1	660	12.378	21,59
Resto Países	2.921	837	2.515	23	790	7.086	12,36
Bolivia	1.131	156	2.314	0	1.370	4.971	8,67
Ucrania	1.299	166	198	1	1.178	2.842	4,96
China	710	1.213	3	0	3	1.929	3,36
Colombia	850	127	243	0	165	1.385	2,42
Senegal	248	48	749	39	45	1.129	1,97
Malí	174	4	850	0	8	1.036	1,81
India	241	51	518	0	3	813	1,42
Paraguay	277	69	208	2	230	786	1,37
Croacia	7	0	0	0	0	7	0,01
Total Fuera Unión Europea	15.235	4.051	32.877	118	5.054	57.335	100,00