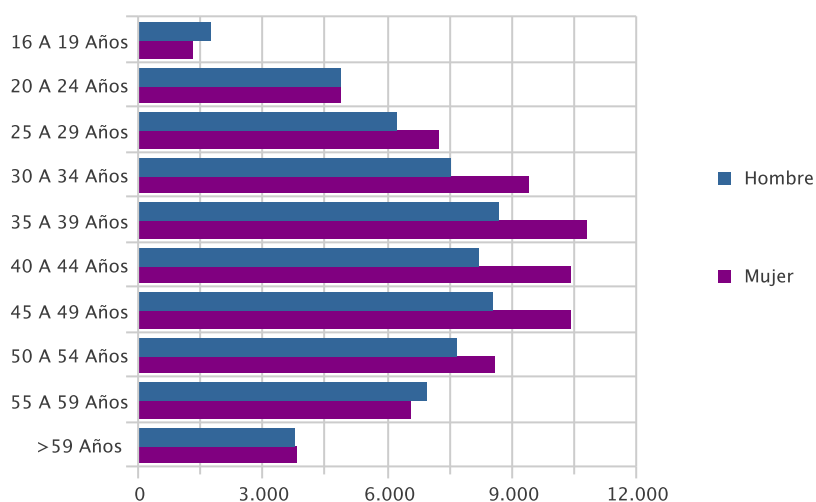

CIFRAS DE EMPLEO JUNIO 2014

PARO REGISTRADO

PARO POR EDAD Y SEXO

Edad	Parados	% s/total	Hombre		Mujer	
			Parados	% s/total	Parados	% s/total
16 A 19 Años	3.029	2,20	1.720	2,68	1.309	1,79
20 A 24 Años	9.773	7,11	4.888	7,63	4.885	6,66
25 A 29 Años	13.445	9,78	6.235	9,73	7.210	9,83
30 A 34 Años	16.877	12,28	7.500	11,70	9.377	12,79
35 A 39 Años	19.484	14,18	8.670	13,53	10.814	14,75
40 A 44 Años	18.602	13,54	8.199	12,79	10.403	14,19
45 A 49 Años	18.918	13,77	8.530	13,31	10.388	14,17
50 A 54 Años	16.214	11,80	7.656	11,94	8.558	11,67
55 A 59 Años	13.483	9,81	6.926	10,81	6.557	8,94
> 59 Años	7.587	5,52	3.772	5,88	3.815	5,20
Total	137.412	100,00	64.096	100,00	73.316	100,00

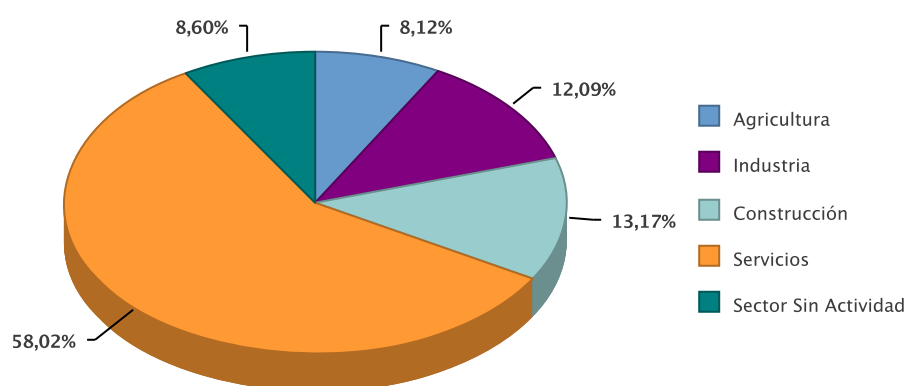
Paro por Edad



PARO POR SECTOR ECONÓMICO DE ORIGEN Y SEXO

Sector	Parados	% s/total	Hombres	% s/total	Mujeres	% s/total
Agricultura	11.154	8,12	6.761	10,55	4.393	5,99
Industria	16.619	12,09	8.630	13,46	7.989	10,90
Construcción	18.097	13,17	15.685	24,47	2.412	3,29
Servicios	79.726	58,02	29.552	46,11	50.174	68,44
Sector Sin Actividad	11.816	8,60	3.468	5,41	8.348	11,39
Total	137.412	100,00	64.096	100,00	73.316	100,00

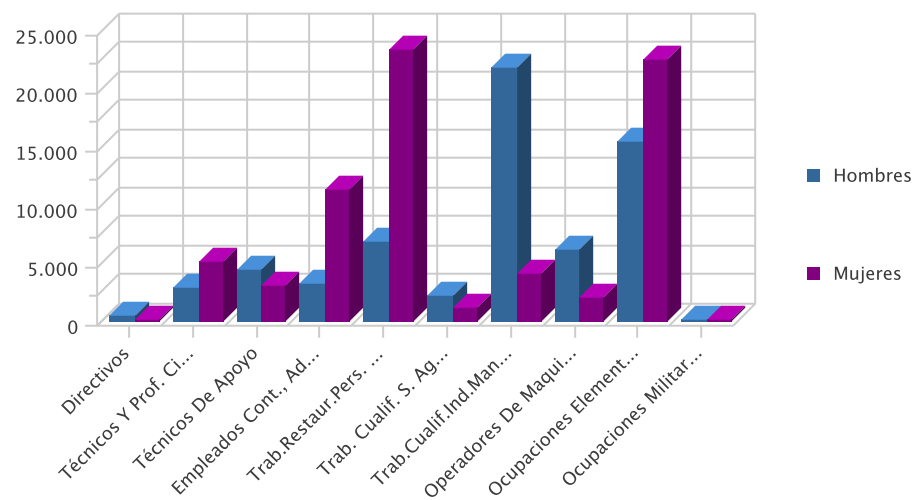
Paro por sector económico



PARO POR GRUPO DE OCUPACIÓN DEMANDADA Y SEXO

Ocupación	Parados	% s/total	Hombres	% s/total	Mujeres	% s/total
Directivos	701	0,51	529	0,83	172	0,23
Técnicos Y Prof. Científ.	8.171	5,95	3.017	4,71	5.154	7,03
Técnicos De Apoyo	7.581	5,52	4.483	6,99	3.098	4,23
Empleados Cont., Administ. Y Otros	14.626	10,64	3.283	5,12	11.343	15,47
Trab.Restaur.Pers. Y Comerc.	30.281	22,04	6.817	10,64	23.464	32,00
Trab. Cualif. S. Agric., Ganad., For.Y Pesq.	3.412	2,48	2.241	3,50	1.171	1,60
Trab.Cualif.Ind.Manuf.	26.090	18,99	21.959	34,26	4.131	5,63
Operadores De Maquinaria	8.231	5,99	6.132	9,57	2.099	2,86
Ocupaciones Elementales	38.244	27,83	15.582	24,31	22.662	30,91
Ocupaciones Militares	75	0,05	53	0,08	22	0,03
Total	137.412	100,00	64.096	100,00	73.316	100,00

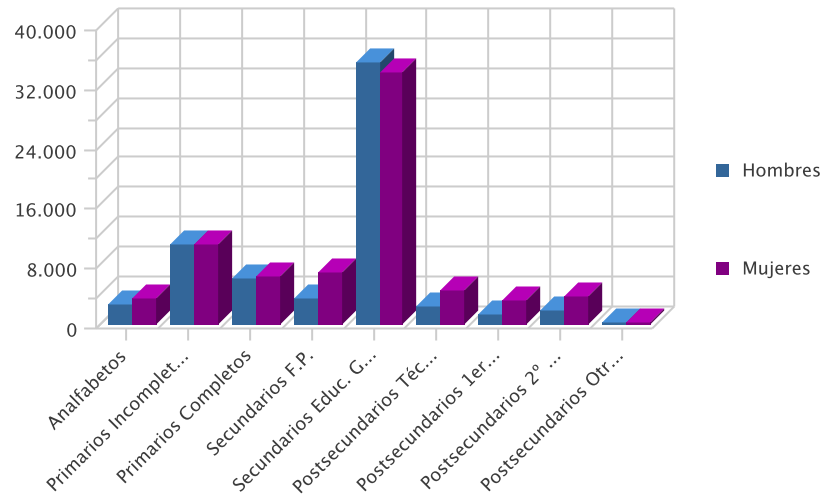
Paro por Gran Grupo de Ocupación



Paro por nivel formativo y sexo

Nivel	Parados	% s/total	Hombres	% s/total	Mujeres	% s/total
Analfabetos	6.055	4,41	2.658	4,15	3.397	4,63
Primarios Incompletos	21.509	15,65	10.818	16,88	10.691	14,58
Primarios Completos	12.804	9,32	6.275	9,79	6.529	8,91
Secundarios F.P.	10.552	7,68	3.558	5,55	6.994	9,54
Secundarios Educ. General	69.166	50,33	35.210	54,93	33.956	46,31
Postsecundarios Téc. Prof. Super.	6.892	5,02	2.352	3,67	4.540	6,19
Postsecundarios 1er Ciclo	4.676	3,40	1.375	2,15	3.301	4,50
Postsecundarios 2º Y 3er Ciclo	5.636	4,10	1.797	2,80	3.839	5,24
Postsecundarios Otros	122	0,09	53	0,08	69	0,09
Total general	137.412	100,00	64.096	100,00	73.316	100,00

Paro por nivel de estudios



PARO POR MUNICIPIOS Y SEXO

Municipio	Parados	% s/total	Hombres	% s/total	Mujeres	% s/total
Abanilla	585	0,43	301	0,47	284	0,39
Abaran	656	0,48	332	0,52	324	0,44
Aguilas	3.223	2,35	1.588	2,48	1.635	2,23
Albudeite	191	0,14	110	0,17	81	0,11
Alcantarilla	5.091	3,70	2.327	3,63	2.764	3,77
Alcazares, Los	1.208	0,88	552	0,86	656	0,89
Aledo	43	0,03	19	0,03	24	0,03
Alguazas	1.097	0,80	509	0,79	588	0,80
Alhama De Murcia	1.867	1,36	786	1,23	1.081	1,47
Archena	1.591	1,16	716	1,12	875	1,19
Beniel	851	0,62	461	0,72	390	0,53
Blanca	463	0,34	235	0,37	228	0,31
Bullas	1.319	0,96	594	0,93	725	0,99
Calasparra	1.026	0,75	518	0,81	508	0,69
Campos Del Rio	231	0,17	105	0,16	126	0,17
Caravaca De La Cruz	2.558	1,86	1.060	1,65	1.498	2,04
Cartagena	21.137	15,38	10.058	15,69	11.079	15,11
Cehegin	1.902	1,38	866	1,35	1.036	1,41
Ceuti	1.091	0,79	476	0,74	615	0,84
Cieza	2.771	2,02	1.331	2,08	1.440	1,96
Fortuna	1.183	0,86	528	0,82	655	0,89
Fuente Alamo De Murcia	1.117	0,81	529	0,83	588	0,80
Jumilla	2.529	1,84	1.172	1,83	1.357	1,85
Librilla	525	0,38	221	0,34	304	0,41
Lorca	7.437	5,41	3.451	5,38	3.986	5,44
Lorqui	709	0,52	281	0,44	428	0,58
Mazarron	2.322	1,69	1.145	1,79	1.177	1,61
Molina De Segura	6.558	4,77	2.835	4,42	3.723	5,08
Moratalla	1.019	0,74	408	0,64	611	0,83
Mula	1.712	1,25	791	1,23	921	1,26
Murcia	41.312	30,06	19.686	30,71	21.626	29,50
Ojos	64	0,05	40	0,06	24	0,03
Pliego	331	0,24	154	0,24	177	0,24
Puerto Lumbreras	960	0,70	453	0,71	507	0,69
Ricote	131	0,10	47	0,07	84	0,11
San Javier	2.614	1,90	1.172	1,83	1.442	1,97
San Pedro Del Pinatar	2.239	1,63	1.052	1,64	1.187	1,62
Santomera	1.341	0,98	637	0,99	704	0,96
Torre-Pacheco	2.902	2,11	1.443	2,25	1.459	1,99
Torres De Cotillas, Las	2.275	1,66	1.033	1,61	1.242	1,69

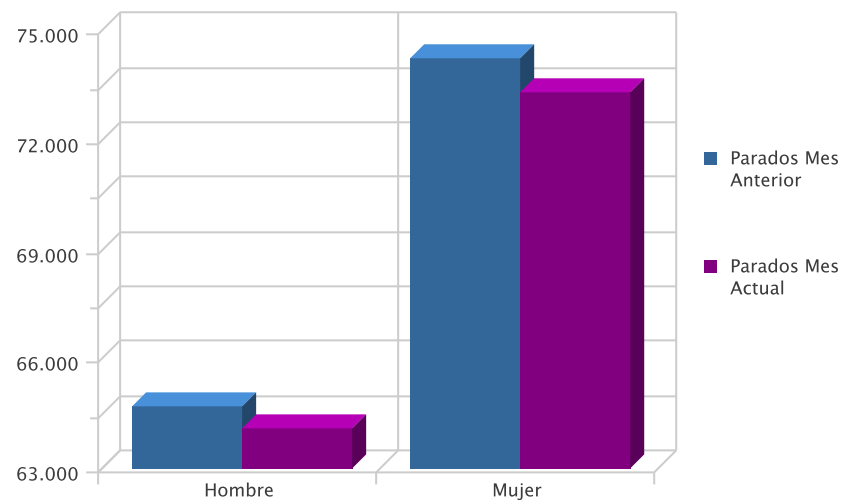
Municipio	Parados	% s/total	Hombres	% s/total	Mujeres	% s/total
Totana	2.021	1,47	988	1,54	1.033	1,41
Ulea	84	0,06	42	0,07	42	0,06
Union, La	2.617	1,90	1.216	1,90	1.401	1,91
Villanueva Del Rio Segura	248	0,18	111	0,17	137	0,19
Yecla	4.261	3,10	1.717	2,68	2.544	3,47
Total	137.412	100,00	64.096	100,00	73.316	100,00

EVOLUCIÓN INTERMENSUAL DEL PARO POR SEXO

Sexo	Parados Mes Anterior	Parados Mes Actual	Variación (%) *
Hombre	64.696	64.096	-0,93
Mujer	74.226	73.316	-1,23
Total	138.922	137.412	-1,09

* Variación relativa del mes actual respecto al mes anterior

Evolución intermensual del paro por sexo

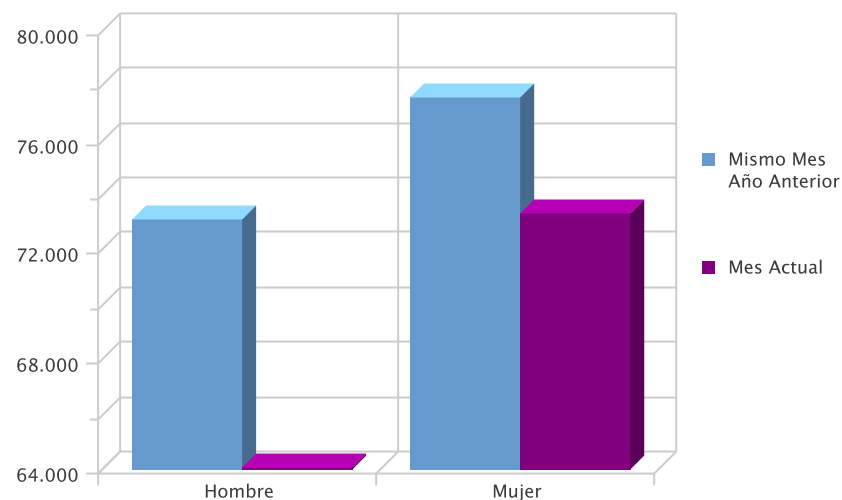


EVOLUCIÓN INTERANUAL DEL PARO POR SEXO

Sexo	Mismo Mes Año Anterior	Mes Actual	Variación (%) *
Hombre	73.164	64.096	-12,39
Mujer	77.568	73.316	-5,48
Total	150.732	137.412	-8,84

* Variación relativa del mes actual respecto al mismo mes del año anterior

Evolución interanual del paro por sexo

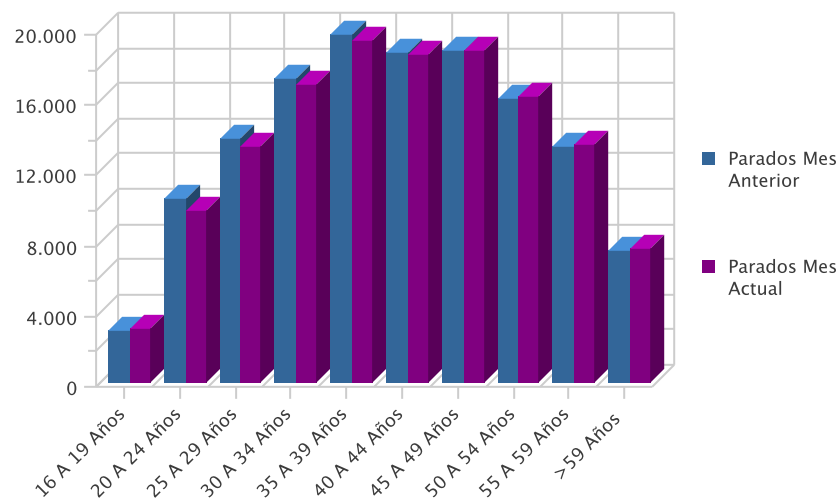


EVOLUCIÓN INTERMENSUAL DEL PARO POR EDAD

Edad	Parados Mes Anterior	Parados Mes Actual	Variación (%) *
16 A 19 Años	2.984	3.029	1,51
20 A 24 Años	10.405	9.773	-6,07
25 A 29 Años	13.890	13.445	-3,20
30 A 34 Años	17.288	16.877	-2,38
35 A 39 Años	19.764	19.484	-1,42
40 A 44 Años	18.731	18.602	-0,69
45 A 49 Años	18.818	18.918	0,53
50 A 54 Años	16.166	16.214	0,30
55 A 59 Años	13.383	13.483	0,75
> 59 Años	7.493	7.587	1,25
Total general	138.922	137.412	-1,09

* Variación relativa del mes actual respecto al mes anterior

Evolución intermensual del paro por edad

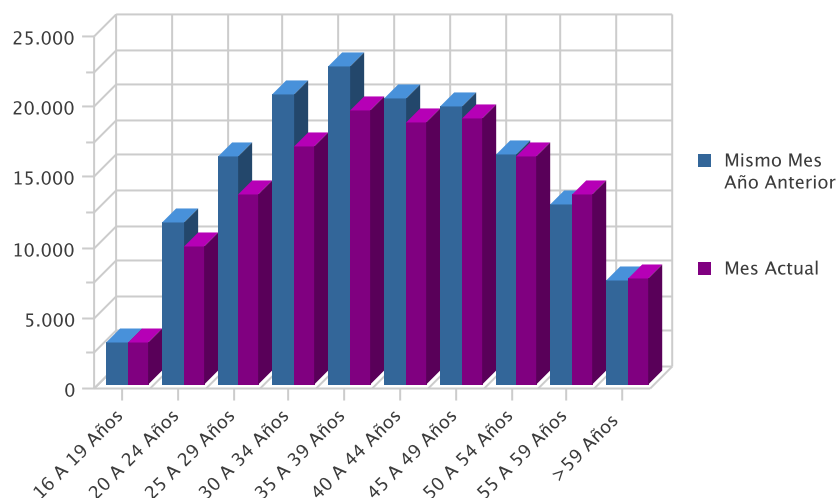


EVOLUCIÓN INTERANUAL DEL PARO POR EDAD

Edad	Mismo Mes Año Anterior	Mes Actual	Variación (%)
16 A 19 Años	3.045	3.029	-0,53
20 A 24 Años	11.544	9.773	-15,34
25 A 29 Años	16.231	13.445	-17,16
30 A 34 Años	20.639	16.877	-18,23
35 A 39 Años	22.655	19.484	-14,00
40 A 44 Años	20.350	18.602	-8,59
45 A 49 Años	19.755	18.918	-4,24
50 A 54 Años	16.335	16.214	-0,74
55 A 59 Años	12.782	13.483	5,48
> 59 Años	7.396	7.587	2,58
Total	150.732	137.412	-8,84

* Variación relativa del mes actual respecto al mismo mes del año anterior

Evolución interanual del paro por edad

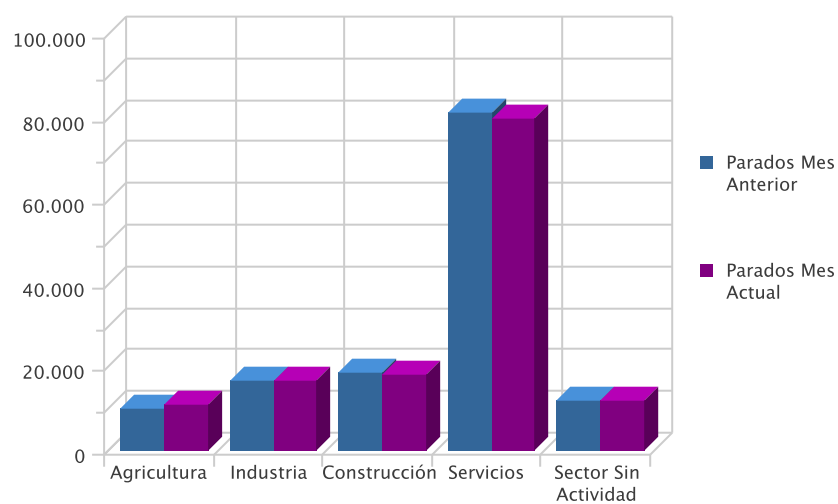


EVOLUCIÓN INTERMENSUAL DEL PARO POR SECTOR ECONÓMICO

Sector	Parados Mes Anterior	Parados Mes Actual	Variación (%) *
Agricultura	10.075	11.154	10,71
Industria	16.844	16.619	-1,34
Construcción	18.616	18.097	-2,79
Servicios	81.268	79.726	-1,90
Sector Sin Actividad	12.119	11.816	-2,50
Total	138.922	137.412	-1,09

* Variación relativa del mes actual respecto al mes anterior

Evolución intermensual del paro por sector

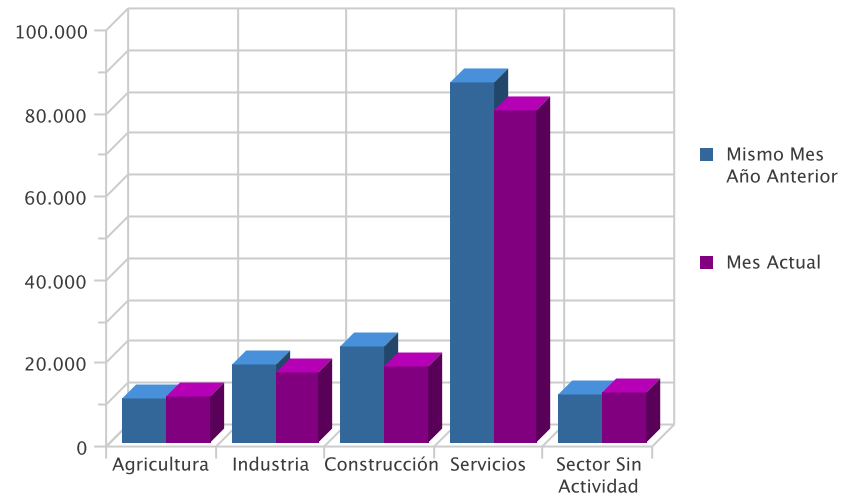


EVOLUCIÓN INTERANUAL DEL PARO POR SECTOR ECONÓMICO

Sector	Mismo Mes Año Anterior	Mes Actual	Variación (%)*
Agricultura	10.809	11.154	3,19
Industria	18.680	16.619	-11,03
Construcción	23.101	18.097	-21,66
Servicios	86.624	79.726	-7,96
Sector Sin Actividad	11.518	11.816	2,59
Total	150.732	137.412	-8,84

* Variación relativa del mes actual respecto al mismo mes del año anterior

Evolución interanual del paro por sector

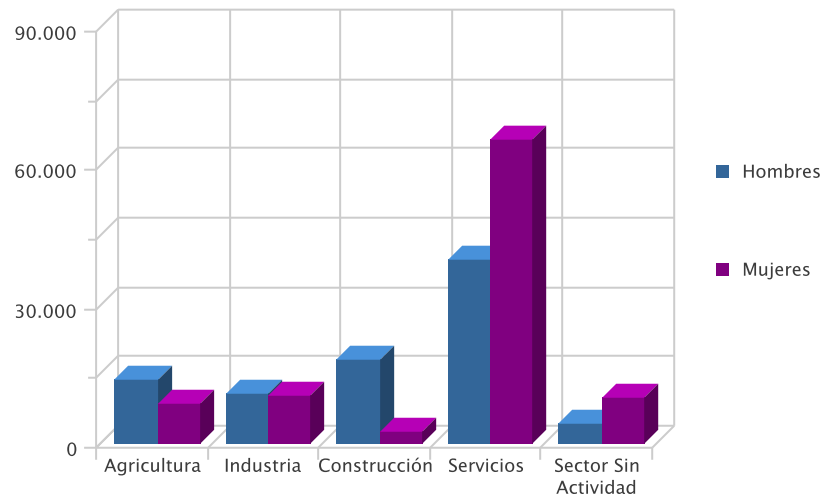


DEMANDAS

DEMANDANTES POR SECTOR ECONÓMICO Y SEXO

Sector	Total	% s/total	Hombres	% s/total	Mujeres	% s/total
Agricultura	22.382	12,16	13.857	15,98	8.525	8,76
Industria	21.199	11,52	10.868	12,53	10.331	10,62
Construcción	20.746	11,27	17.963	20,72	2.783	2,86
Servicios	105.526	57,35	39.668	45,75	65.858	67,69
Sector Sin Actividad	14.156	7,69	4.357	5,02	9.799	10,07
Total	184.009	100,00	86.713	100,00	97.296	100,00

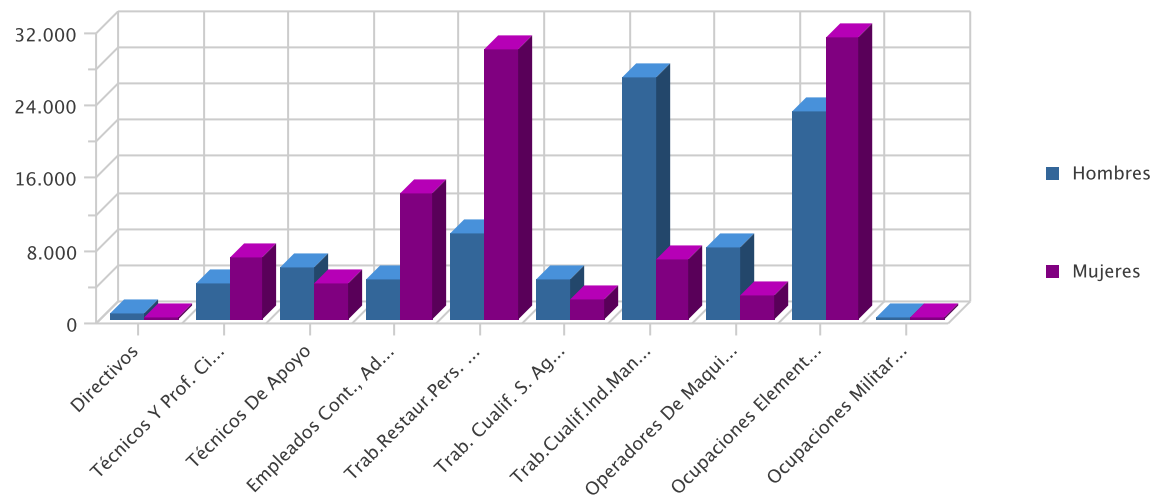
Demandantes por sector económico



DEMANDANTES POR GRUPO DE OCUPACIÓN Y SEXO

Ocupación	Demandas	% s/total	Hombres	% s/total	Mujeres	% s/total
Directivos	870	0,47	673	0,78	197	0,20
Técnicos Y Prof. Científ.	10.976	5,96	4.053	4,67	6.923	7,12
Técnicos De Apoyo	9.532	5,18	5.646	6,51	3.886	3,99
Empleados Cont., Administ. Y Otros	18.452	10,03	4.503	5,19	13.949	14,34
Trab.Restaur.Pers. Y Comerc.	39.405	21,41	9.555	11,02	29.850	30,68
Trab. Cualif. S. Agric., Ganad., For.Y Pesq.	6.709	3,65	4.472	5,16	2.237	2,30
Trab.Cualif.Ind.Manuf.	33.343	18,12	26.742	30,84	6.601	6,78
Operadores De Maquinaria	10.637	5,78	8.026	9,26	2.611	2,68
Ocupaciones Elementales	53.988	29,34	22.975	26,50	31.013	31,87
Ocupaciones Militares	97	0,05	68	0,08	29	0,03
Total	184.009	100,00	86.713	100,00	97.296	100,00

Demandantes por Gran Grupo de Ocupación



LAS DIEZ OCUPACIONES MÁS DEMANDADAS

Ocupación (8 dig)	Demandas	% s/total *
Personal De Limpieza O Limpiadores En General	45.739	6,73
Dependientes De Comercio, En General	37.784	5,56
Empleados Administrativos, En General	27.177	4,00
Peones Agrícolas, En General	21.291	3,13
Camareros, En General	19.063	2,81
Peones De La Industria Manufacturera, En General	19.018	2,80
Peones De La Construcción De Edificios	18.511	2,72
Mozos De Carga Y Descarga, Almacén Y/O Mercado De Abastos	16.048	2,36
Albañiles	15.072	2,22
Reponedores De Hipermercado	12.416	1,83
Total	232.119	34,16

* Sobre el total de ocupaciones demandadas

LAS DIEZ OCUPACIONES MÁS DEMANDADAS: HOMBRES

Ocupación (8 dig)	Demandas	% s/total *
Peones De La Construcción De Edificios	18.027	5,66
Albañiles	14.576	4,57
Peones Agrícolas, En General	13.979	4,39
Mozos De Carga Y Descarga, Almacén Y/O Mercado De Abastos	13.964	4,38
Conductores De Furgonetas, Hasta 3,5 T.	10.708	3,36
Peones De La Industria Manufacturera, En General	10.415	3,27
Camareros, En General	8.419	2,64
Jardineros, En General	7.289	2,29
Personal De Limpieza O Limpiadores En General	7.032	2,21
Conserjes, En General	6.275	1,97
Total	110.684	34,74

* Sobre el total de ocupaciones demandadas por hombres

LAS DIEZ OCUPACIONES MÁS DEMANDADAS: MUJERES

Ocupación (8 dig)	Demandas	% s/total *
Personal De Limpieza O Limpiadores En General	38.707	10,73
Dependientes De Comercio, En General	31.855	8,83
Empleados Administrativos, En General	21.077	5,84
Camareros, En General	10.644	2,95
Cajeros De Comercio	10.358	2,87
Pinches De Cocina	8.988	2,49
Asistentes Domiciliarios	8.810	2,44
Peones De La Industria Manufacturera, En General	8.603	2,39
Peones De La Industria De La Alimentación, Bebidas Y Tabaco	8.568	2,38
Manipuladores De Frutas Y Hortalizas	7.813	2,17
Total	155.423	43,09

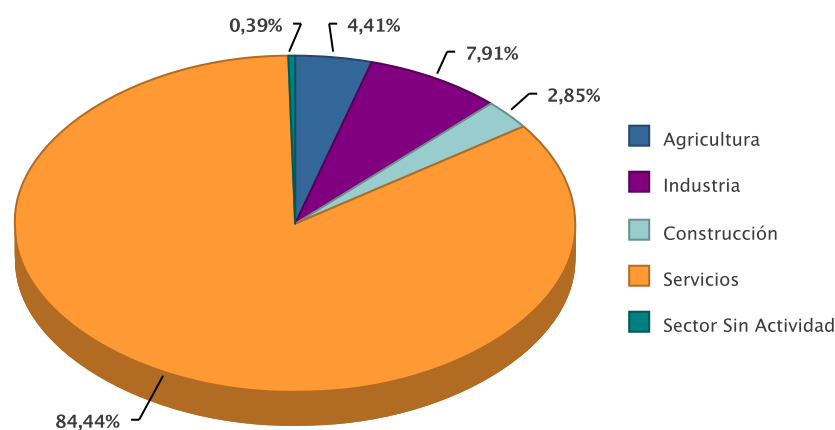
* Sobre el total de ocupaciones demandadas por mujeres

OFERTAS

PUESTOS OFERTADOS POR SECTOR ECONÓMICO

Sector	Ofertas	% s/total
Agricultura	34	4,41
Industria	61	7,91
Construcción	22	2,85
Servicios	651	84,44
Sector Sin Actividad	3	0,39
Total	771	100,00

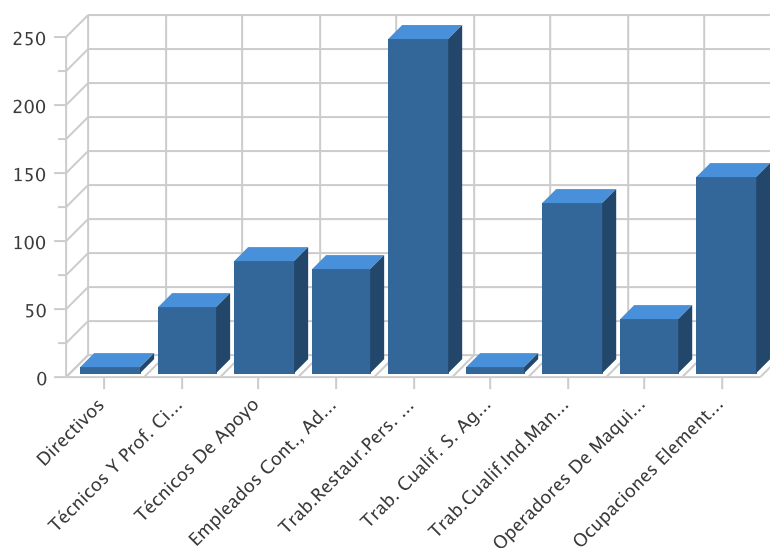
Puestos ofertados por sector económico



PUESTOS OFERTADOS POR GRUPO DE OCUPACIÓN

Ocupación	Ofertas	% s/total
Directivos	5	0,65
Técnicos Y Prof. Científ.	49	6,36
Técnicos De Apoyo	82	10,64
Empleados Cont., Administ. Y Otros	77	9,99
Trab.Restaur.Pers. Y Comerc.	246	31,91
Trab. Cualif. S. Agric., Ganad., For.Y Pesq.	4	0,52
Trab.Cualif.Ind.Manuf.	125	16,21
Operadores De Maquinaria	39	5,06
Ocupaciones Elementales	144	18,68
Total	771	100,00

Puestos ofertados por gran grupo de ocupación



LAS DIEZ OCUPACIONES MÁS OFERTADAS

Ocupación (8 dig)	Ofertas	% *
Personal De Limpieza O Limpiadores En General	47	6,10
Camareros, En General	45	5,84
Cocineros, En General	42	5,45
Bañistas-Socorristas	38	4,93
Manipuladores De Frutas Y Hortalizas	35	4,54
Empleados Administrativos, En General	25	3,24
Monitores Y/O Animadores Deportivos	23	2,98
Barrenderos	21	2,72
Empleados Administrativos De Archivos Y/O Bibliotecas	19	2,46
Agentes Comerciales	16	2,08
Total	311	40,34

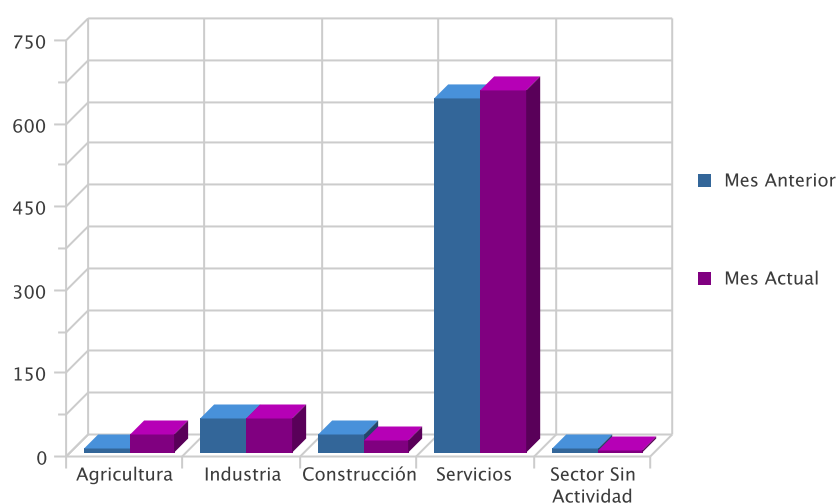
* Sobre el total de ofertas

EVOLUCIÓN INTERMENSUAL DE LOS PUESTOS OFERTADOS POR SECTOR ECONÓMICO

Sector	Mes Anterior	Mes Actual	Variación *
Agricultura	8	34	325,00
Industria	63	61	-3,17
Construcción	32	22	-31,25
Servicios	640	651	1,72
Sector Sin Actividad	9	3	-66,67
Total	752	771	2,53

* Variación relativa del mes actual respecto al mes anterior

Evolución intermensual de los puestos ofertados por Sector

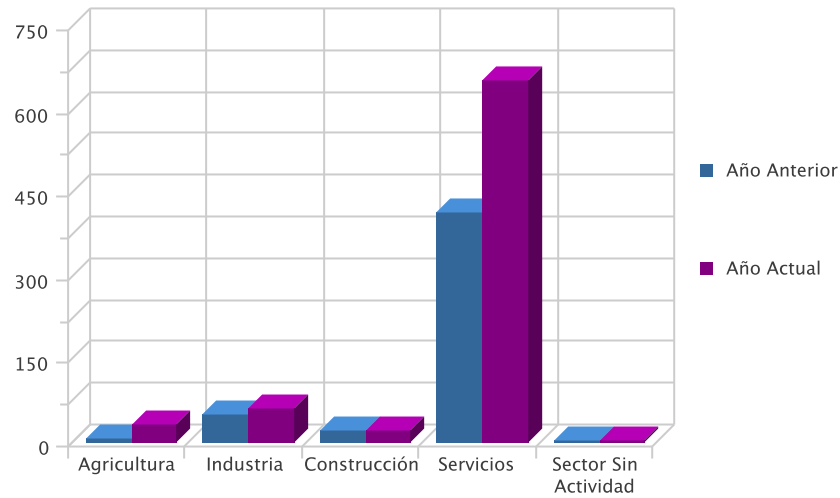


EVOLUCIÓN INTERANUAL DE LOS PUESTOS OFERTADOS POR SECTOR ECONÓMICO

Sector	Año Anterior	Año Actual	Variación *
Agricultura	9	34	277,78
Industria	52	61	17,31
Construcción	21	22	4,76
Servicios	413	651	57,63
Sector Sin Actividad	3	3	0,00
Total	498	771	54,82

* Variación relativa del mes actual respecto al mismo mes del año anterior

Evolución interanual de los puestos ofertados por Sector

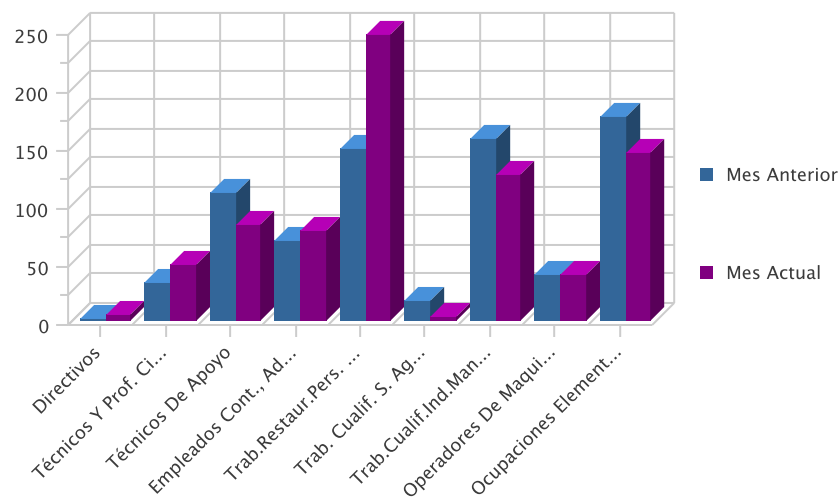


EVOLUCIÓN INTERMENSUAL DE LOS PUESTOS OFERTADOS POR GRUPO DE OCUPACIÓN

Ocupación	Mes Anterior	Mes Actual	Variación *
Directivos	1	5	400,00
Técnicos Y Prof. Científ.	33	49	48,48
Técnicos De Apoyo	110	82	-25,45
Empleados Cont., Administ. Y Otros	69	77	11,59
Trab.Restaur.Pers. Y Comerc.	149	246	65,10
Trab. Cualif. S. Agric., Ganad., For.Y Pesq.	18	4	-77,78
Trab.Cualif.Ind.Manuf.	157	125	-20,38
Operadores De Maquinaria	40	39	-2,50
Ocupaciones Elementales	175	144	-17,71
Total	752	771	2,53

* Variación relativa del mes actual respecto al mes anterior

Evolución intermensual de los puestos ofertados por Grupo de Ocupación

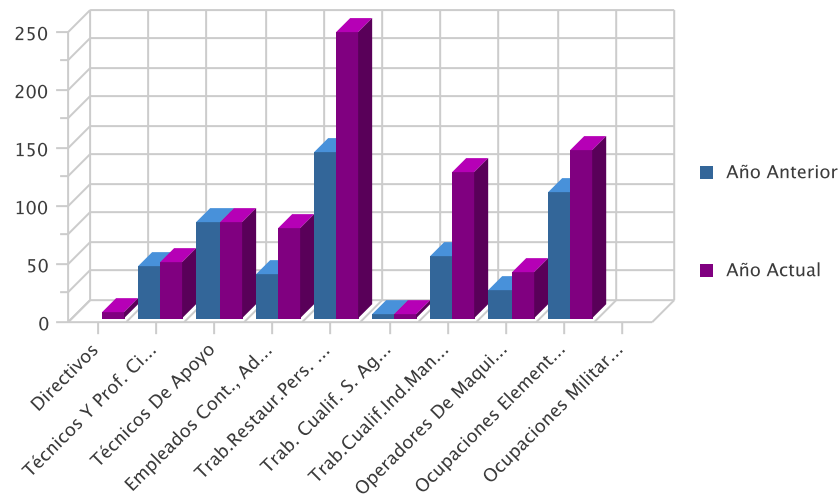


EVOLUCIÓN INTERANUAL DE LOS PUESTOS OFERTADOS POR GRUPO DE OCUPACIÓN

Ocupación	Año Anterior	Año Actual	Variación *
Directivos	0	5	0,00
Técnicos Y Prof. Científ.	45	49	8,89
Técnicos De Apoyo	83	82	-1,20
Empleados Cont., Administ. Y Otros	38	77	102,63
Trab.Restaur.Pers. Y Comerc.	143	246	72,03
Trab. Cualif. S. Agric., Ganad., For.Y Pesq.	3	4	33,33
Trab.Cualif.Ind.Manuf.	54	125	131,48
Operadores De Maquinaria	24	39	62,50
Ocupaciones Elementales	108	144	33,33
Ocupaciones Militares	0		0,00
Total	498	771	54,82

* Variación relativa del mes actual respecto al mismo mes del año anterior

Evolución interanual de los puestos ofertados por Grupo de Ocupación

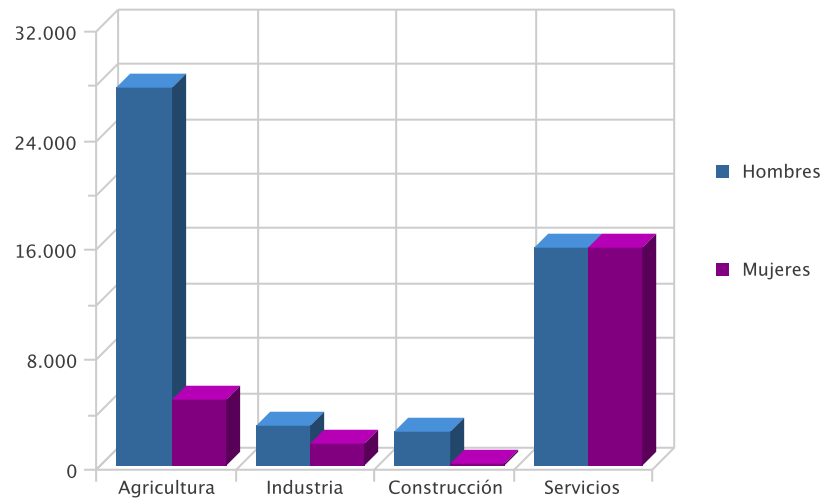


CONTRATOS

DISTRIBUCIÓN DE CONTRATOS POR SECTOR ECONÓMICO

Sector	Contratos	% s/total	Hombres	% s/total	Mujeres	% s/total
Agricultura	32.303	45,28	27.550	56,24	4.753	21,26
Industria	4.577	6,42	2.991	6,11	1.586	7,09
Construcción	2.632	3,69	2.524	5,15	108	0,48
Servicios	31.835	44,62	15.922	32,50	15.913	71,17
Total	71.347	100,00	48.987	100,00	22.360	100,00

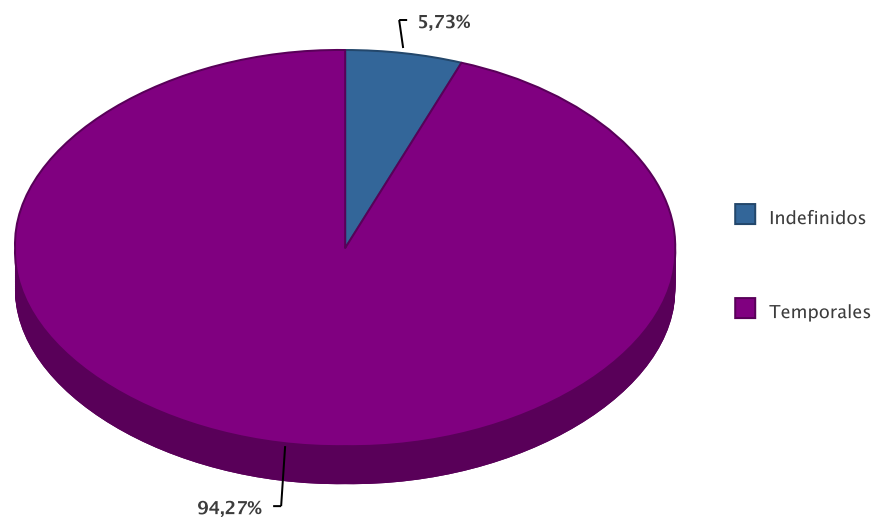
Contratos por sector económico

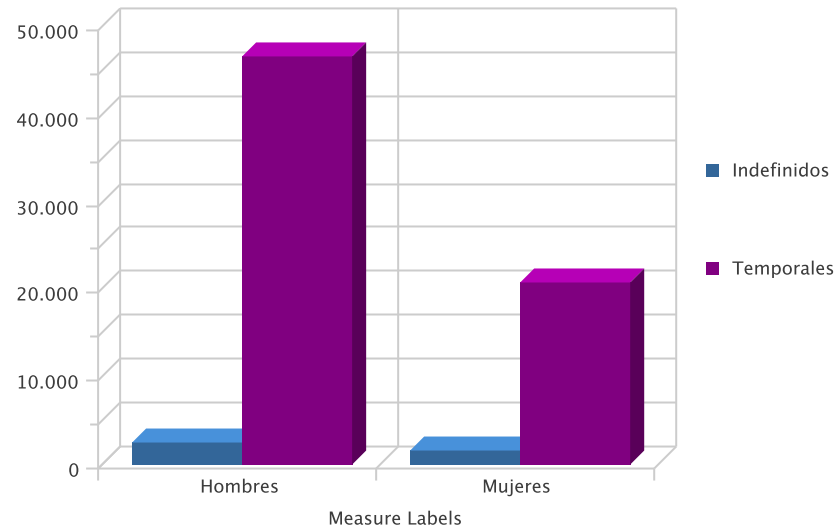


DISTRIBUCIÓN DE CONTRATOS POR MODALIDAD Y SEXO

Modalidad	Contratos	% s/total	Hombres	% s/total	Mujeres	% s/total
Indefinidos	4.090	5,73	2.449	5,00	1.641	7,34
Temporales	67.257	94,27	46.538	95,00	20.719	92,66
Total	71.347	100,00	48.987	100,00	22.360	100,00

Contratación por modalidad

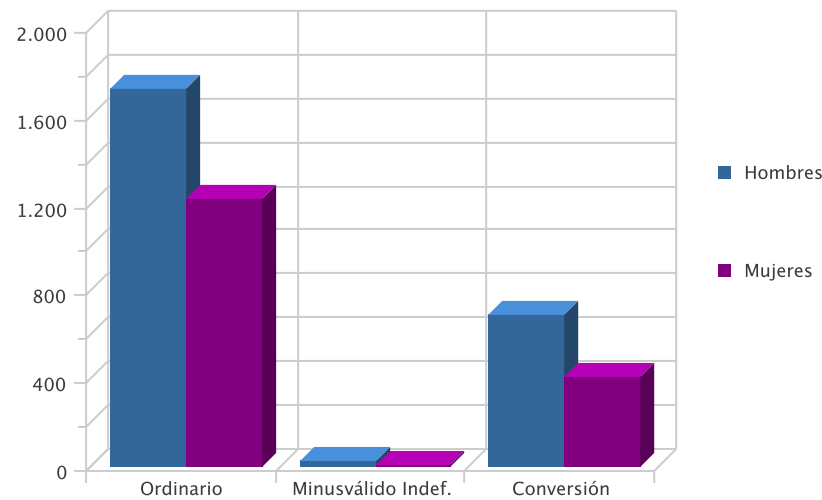




DISTRIBUCIÓN DE CONTRATOS INDEFINIDOS POR SEXO

Modalidad Indefinidos	Contratos	% s/total	Hombres	% s/total	Mujeres	% s/total
Ordinario	2.952	72,18	1.730	70,64	1222,00	74,47
Minusválido Indef.	39	0,95	27	1,10	12,00	0,73
Conversión	1.099	26,87	692	28,26	407,00	24,80
Total	4.090	100,00	2.449	100,00	1641,00	100,00

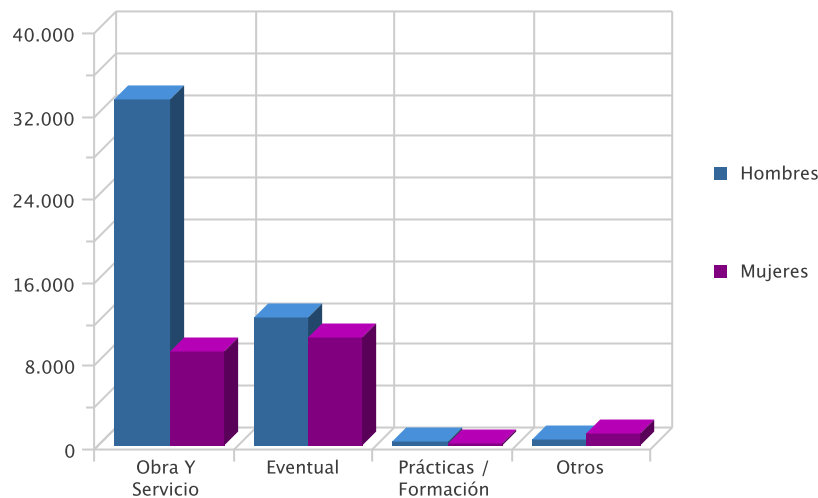
Contratos indefinidos



DISTRIBUCIÓN DE CONTRATOS TEMPORALES POR SEXO

Modalidad Temporales	Contratos	% s/total	Hombres	% s/total	Mujeres	% s/total
Obra Y Servicio	42.204	62,75	33.258	71,46	8.946	43,18
Eventual	22.641	33,66	12.305	26,44	10.336	49,89
Prácticas / Formación	608	0,90	328	0,70	280	1,35
Otros	1.804	2,68	647	1,39	1.157	5,58
Total	67.257	100,00	46.538	100,00	20.719	100,00

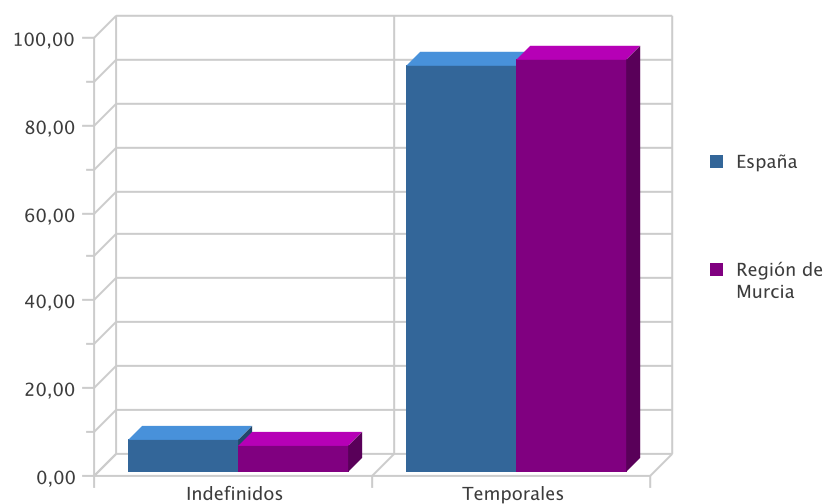
Contratos temporales



DISTRIBUCIÓN COMPARATIVA DE LA CONTRATACIÓN POR MODALIDAD

Modalidad	Contratos España	% s/total	Contratos Murcia	% s/total
Indefinidos	110.258	7,26	4.090	5,73
Temporales	1.408.615	92,74	67.257	94,27
Total	1.518.873	100,00	71.347	100,00

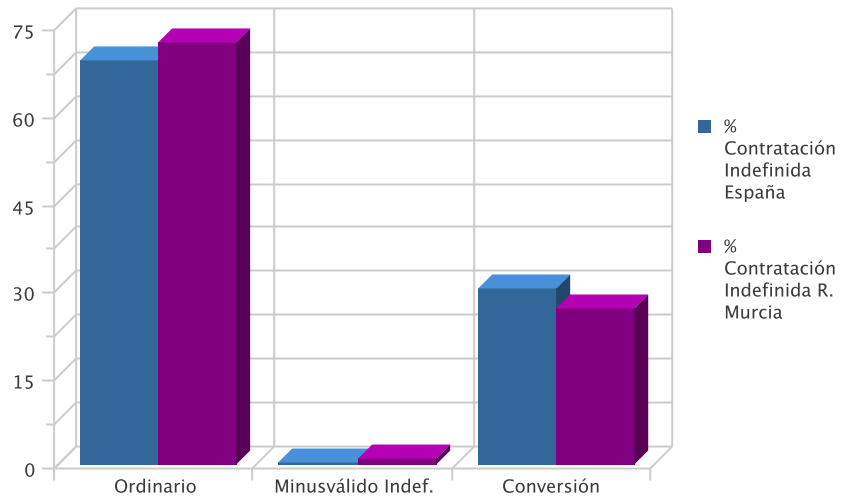
Distribución porcentual comparativa de la contratación por modalidad



DISTRIBUCIÓN COMPARATIVA DE LA CONTRATACIÓN INDEFINIDA

Modalidad Indefinidos	Contratos España	% s/total	Contratos Murcia	% s/total
Ordinario	76.371	69,27	2.952	72,18
Minusválido Indef.	561	0,51	39	0,95
Conversión	33.326	30,23	1.099	26,87
Total	110.258	100,00	4.090	100,00

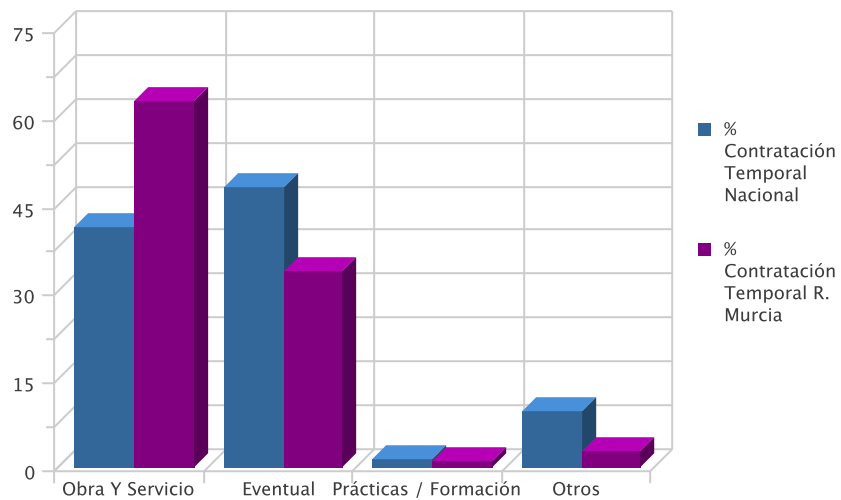
Distribución porcentual comparativa de la contratación indefinida



DISTRIBUCIÓN COMPARATIVA DE CONTRATOS TEMPORALES

Modalidad Temporal	Contratos España	% s/total	Contratos Murcia	% s/total
Obra Y Servicio	578.048	41,04	42.204	62,75
Eventual	674.383	47,88	22.641	33,66
Prácticas / Formación	20.331	1,44	608	0,90
Otros	135.853	9,64	1.804	2,68
Total	1.408.615	100,00	67.257	100,00

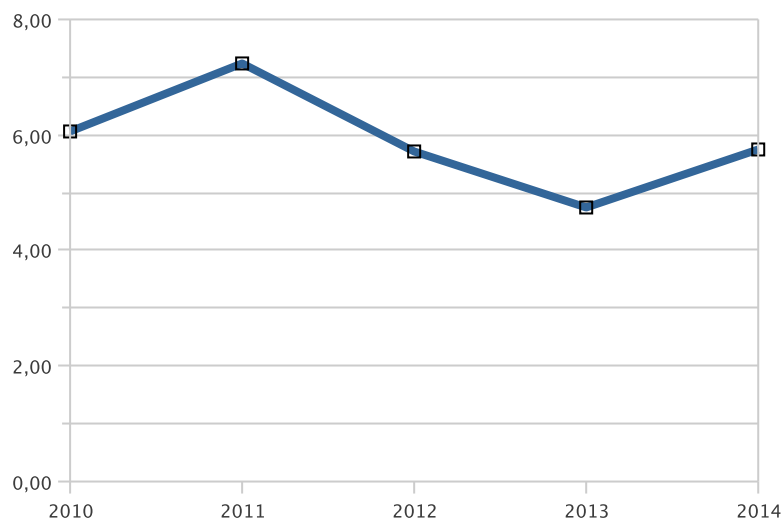
Distribución porcentual comparativa de la contratación temporal



EVOLUCIÓN DE LA CONTRATACIÓN INDEFINIDA EN VARIOS AÑOS

	JUNIO				
	2010	2011	2012	2013	2014
Num Contratos	3.470	4.083	3.543	2.989	4.090
% sobre Total de Contratos	6,07	7,23	5,70	4,75	5,73

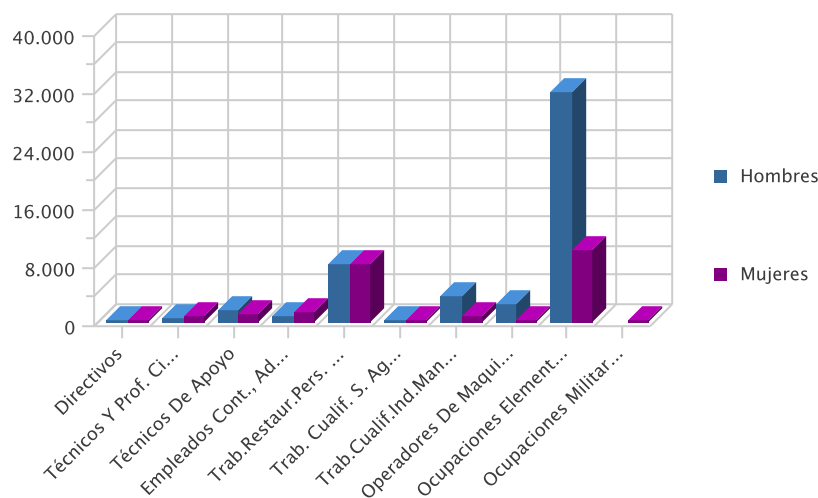
Evolución interanual del porcentaje de contratación indefinida en los últimos cinco años



DISTRIBUCIÓN DE LA CONTRATACIÓN POR GRUPO DE OCUPACIÓN

Ocupación	Total	% s/total	Hombres	% s/total	Mujeres	% s/total
Directivos	69	0,10	42	0,09	27	0,12
Técnicos Y Prof. Científ.	1.346	1,89	600	1,22	746	3,34
Técnicos De Apoyo	2.730	3,83	1.519	3,10	1.211	5,42
Empleados Cont., Administ. Y Otros	2.138	3,00	815	1,66	1.323	5,92
Trab.Restaur.Pers. Y Comerc.	15.854	22,22	7.888	16,10	7.966	35,63
Trab. Cualif. S. Agric., Ganad., For.Y Pesq.	496	0,70	345	0,70	151	0,68
Trab.Cualif.Ind.Manuf.	4.558	6,39	3.684	7,52	874	3,91
Operadores De Maquinaria	2.579	3,61	2.386	4,87	193	0,86
Ocupaciones Elementales	41.576	58,27	31.708	64,73	9.868	44,13
Ocupaciones Militares	1	0,00	0	0,00	1	0,00
Total	71.347	100,00	48.987	100,00	22.360	100,00

Contratos por grupo de ocupación



LAS DIEZ OCUPACIONES MÁS CONTRATADAS

Ocupación (4 dig.)	Contratos	% s/total *
Peones Agrícolas (Excepto En Huertas, Invernaderos, Viveros Y Jardines)	24.034	33,69
Camareros Asalariados	9.971	13,98
Peones Agrícolas En Huertas, Invernaderos, Viveros Y Jardines	8.091	11,34
Peones De Las Industrias Manufactureras	2.995	4,20
Vendedores En Tiendas Y Almacenes	2.141	3,00
Personal De Limpieza De Oficinas, Hoteles Y Otros Establecimientos Similares	1.859	2,61
Monitores De Actividades Recreativas Y De Entretenimiento	1.294	1,81
Ayudantes De Cocina	1.292	1,81
Cocineros Asalariados	1.183	1,66
Trabajadores Conserveros De Frutas Y Hortalizas Y Trabajadores De La Elaboración De Bebidas No Alcohólicas	1.167	1,64
Total	54.027	75,72

* Sobre el total de contratos

LAS DIEZ OCUPACIONES MÁS CONTRATADAS (HOMBRES)

Ocupación (4 dig.)	Contratos	% *
Peones Agrícolas (Excepto En Huertas, Invernaderos, Viveros Y Jardines)	20.885	42,63
Peones Agrícolas En Huertas, Invernaderos, Viveros Y Jardines	6.560	13,39
Camareros Asalariados	5.643	11,52
Peones De Las Industrias Manufactureras	1.592	3,25
Albañiles	993	2,03
Conductores Asalariados De Camiones	926	1,89
Peones Del Transporte De Mercancías Y Descargadores	667	1,36
Vendedores En Tiendas Y Almacenes	618	1,26
Monitores De Actividades Recreativas Y De Entretenimiento	590	1,20
Trabajadores Conserveros De Frutas Y Hortalizas Y Trabajadores De La Elaboración De Bebidas No Alcohólicas	572	1,17
Total	39.046	79,71

* Sobre el total de contratos para hombres

LAS DIEZ OCUPACIONES MÁS CONTRATADAS (MUJERES)

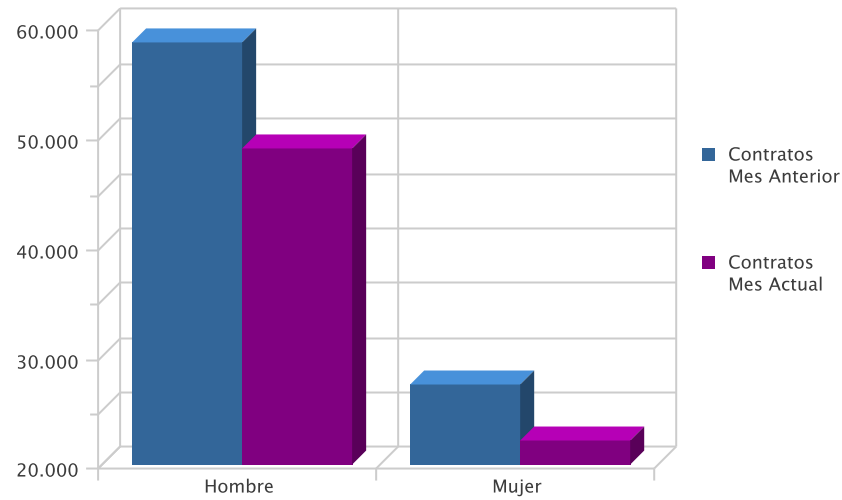
Ocupación (4 dig.)	Contratos	% *
Camareros Asalariados	4.328	19,36
Peones Agrícolas (Excepto En Huertas, Invernaderos, Viveros Y Jardines)	3.149	14,08
Personal De Limpieza De Oficinas, Hoteles Y Otros Establecimientos Similares	1.586	7,09
Peones Agrícolas En Huertas, Invernaderos, Viveros Y Jardines	1.531	6,85
Vendedores En Tiendas Y Almacenes	1.523	6,81
Peones De Las Industrias Manufactureras	1.403	6,27
Ayudantes De Cocina	876	3,92
Cocineros Asalariados	720	3,22
Monitores De Actividades Recreativas Y De Entretenimiento	704	3,15
Trabajadores Conserveros De Frutas Y Hortalizas Y Trabajadores De La Elaboración De Bebidas No Alcohólicas	595	2,66
Total	16.415	73,41

* Sobre el total de contratos para mujeres

EVOLUCIÓN INTERMENSUAL DE LA CONTRATACIÓN POR SEXO

Sexo	Contratos Mes Anterior	Contratos Mes Actual	Variación (%)
Hombre	58.712	48.987	-16,56
Mujer	27.333	22.360	-18,19
Total	86.045	71.347	-17,08

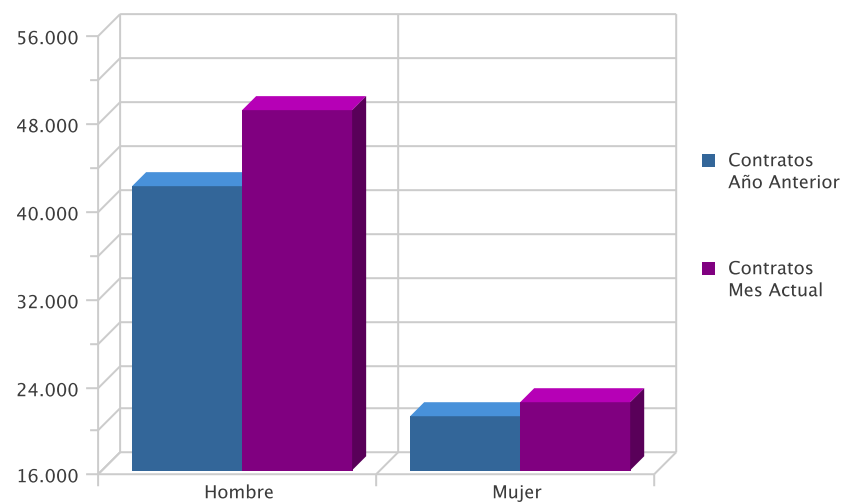
Evolución intermensual de la contratación por sexo



EVOLUCIÓN INTERANUAL DE LA CONTRATACIÓN POR SEXO

Sexo	Contratos Año Anterior	Contratos Mes Actual	Variación (%)
Hombre	41.930	48.987	16,83
Mujer	20.947	22.360	6,75
Total	62.877	71.347	13,47

Evolución interanual de la contratación por sexo

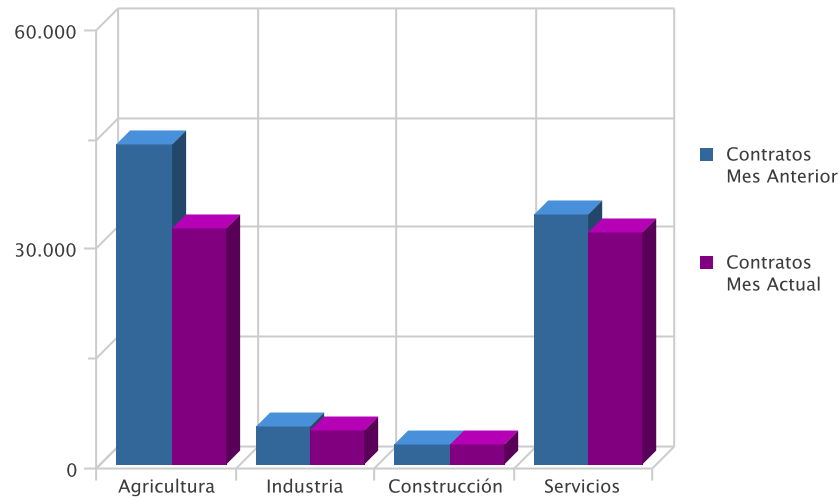


EVOLUCIÓN INTERMENSUAL DE LA CONTRATACIÓN POR SECTOR ECONÓMICO

Sector	Contratos Mes Anterior	Contratos Mes Actual	Variación (%)*
Agricultura	43.952	32.303	-26,50
Industria	5.225	4.577	-12,40
Construcción	2.635	2.632	-0,11
Servicios	34.233	31.835	-7,00
Total	86.045	71.347	-17,08

* Variación relativa del mes actual respecto al mes anterior

Evolución intermensual de la contratación por sexo

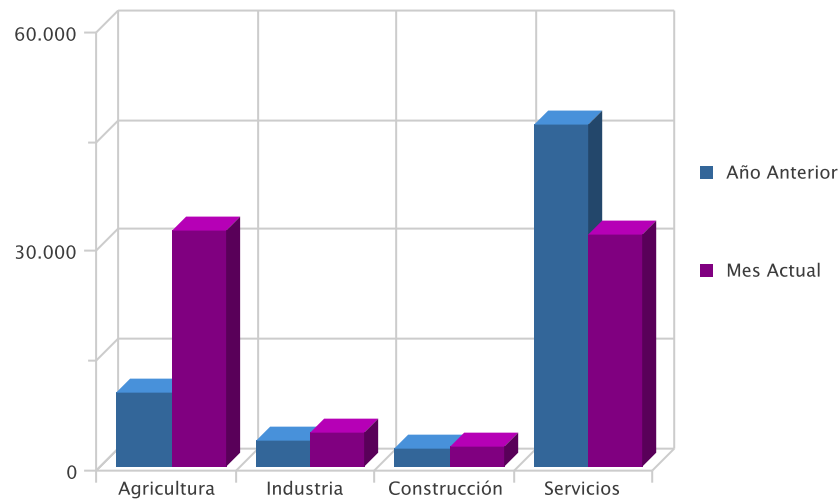


EVOLUCIÓN INTERANUAL DE LA CONTRATACIÓN POR SECTOR ECONÓMICO

Sector	Año Anterior	Mes Actual	Variación (%)*
Agricultura	10.197	32.303	216,79
Industria	3.589	4.577	27,53
Construcción	2.363	2.632	11,38
Servicios	46.728	31.835	-31,87
Total	62.877	71.347	13,47

* Variación relativa del mes actual respecto al mismo mes del año anterior

Evolución interanual de la contratación por sector

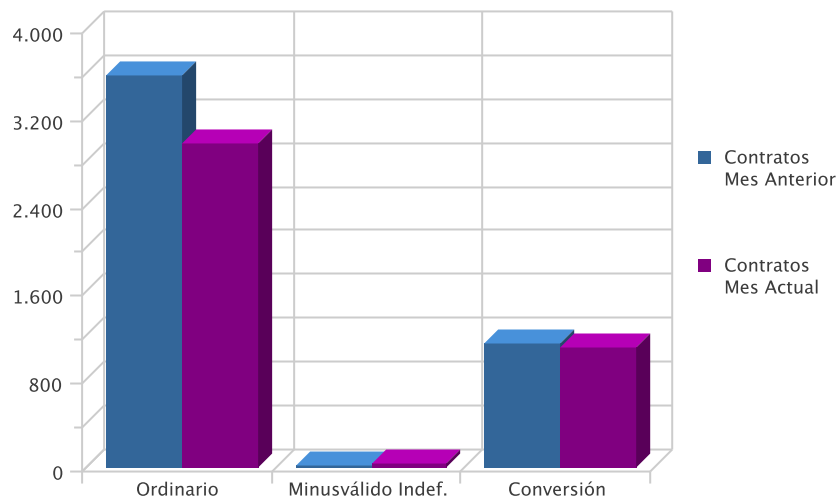


EVOLUCIÓN INTERMENSUAL DE LA CONTRATACIÓN INDEFINIDA

Modalidad Indefinida	Contratos Mes Anterior	Contratos Mes Actual	Variación (%) *
Ordinario	3.578	2.952	-17,50
Minusválido Indef.	25	39	56,00
Conversión	1.127	1.099	-2,48
Total	4.730	4.090	-13,53

* Variación relativa del mes actual respecto al mes anterior

Evolución intermensual de la contratación indefinida

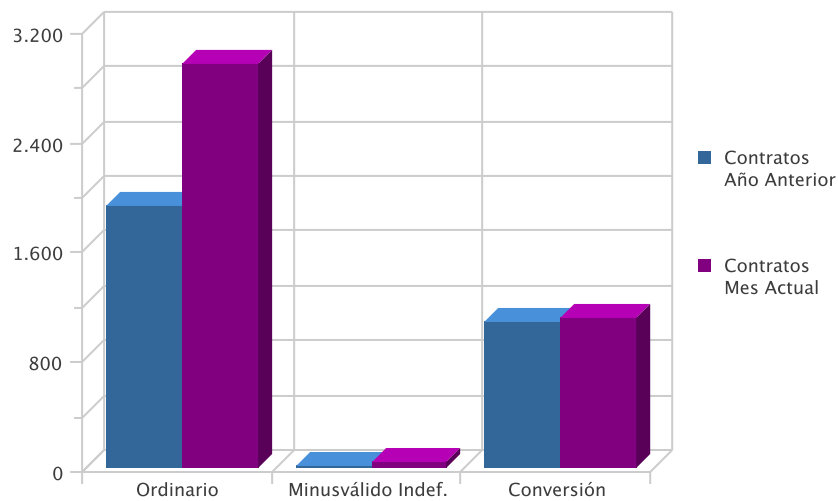


EVOLUCIÓN INTERANUAL DE LA CONTRATACIÓN INDEFINIDA

Modalidad Indefinida	Contratos Año Anterior	Contratos Mes Actual	Variación (%) *
Ordinario	1.908	2.952	54,72
Minusválido Indef.	20	39	95,00
Conversión	1.061	1.099	3,58
Total	2.989	4.090	36,84

* Variación relativa del mes actual respecto al mismo mes del año anterior

Evolución interanual de la contratación indefinida

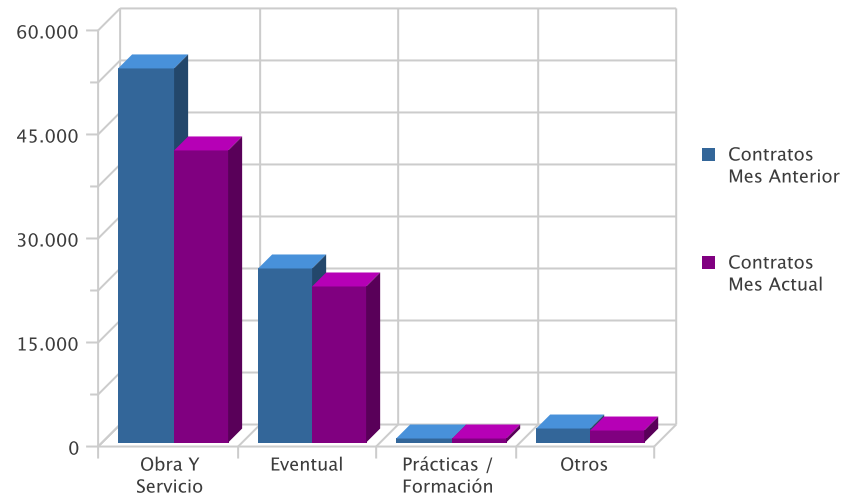


EVOLUCIÓN INTERMENSUAL DE LA CONTRATACIÓN TEMPORAL

Modalidad Temporales	Contratos Mes Anterior	Contratos Mes Actual	Variación (%) *
Obra Y Servicio	53.917	42.204	-21,72
Eventual	25.019	22.641	-9,50
Prácticas / Formación	473	608	28,54
Otros	1.906	1.804	-5,35
Total	81.315	67.257	-17,29

* Variación relativa del mes actual respecto al mes anterior

Evolución intermensual de la contratación temporal

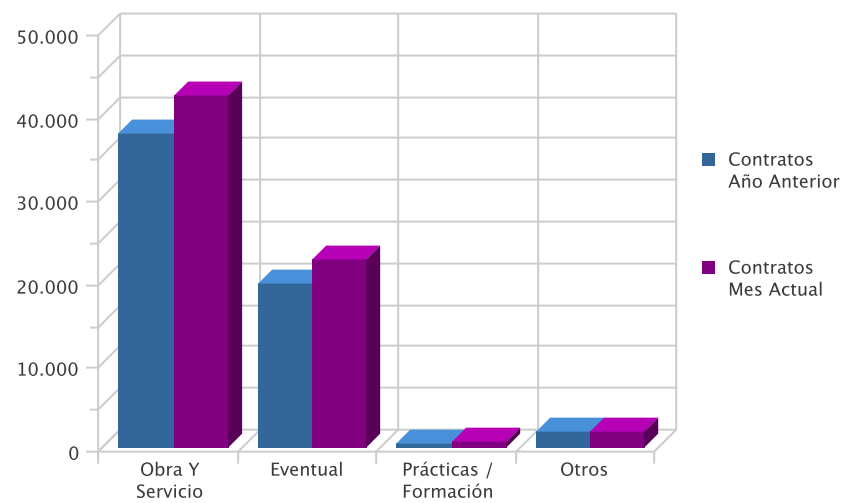


EVOLUCIÓN INTERANUAL DE LA CONTRATACIÓN TEMPORAL

Modalidad Temporales	Contratos Año Anterior	Contratos Mes Actual	Variación (%)*
Obra Y Servicio	37.680	42.204	12,01
Eventual	19.801	22.641	14,34
Prácticas / Formación	404	608	50,50
Otros	2.003	1.804	-9,94
Total	59.888	67.257	12,30

* Variación relativa del mes actual respecto al mismo mes del año anterior

Evolución interanual de la contratación temporal

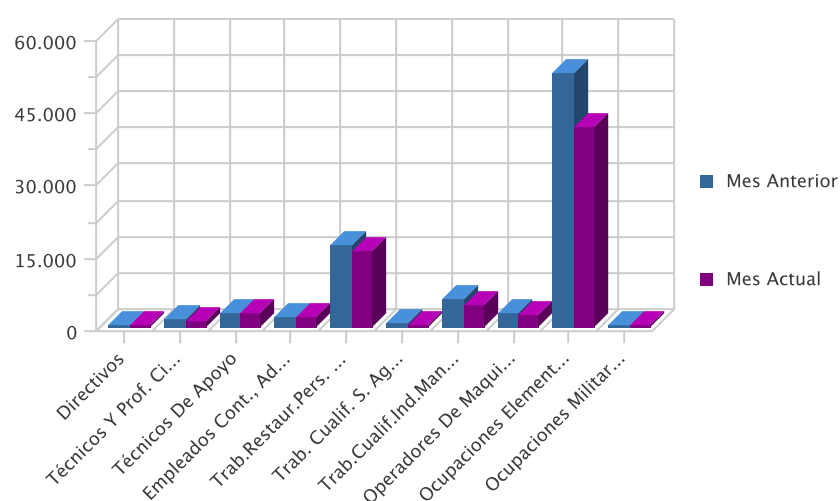


EVOLUCION INTERMENSUAL DE LA CONTRATACIÓN POR GRUPO DE OCUPACIÓN

Ocupación	Mes Anterior	Mes Actual	Variación (%)*
Directivos	73	69	-5,48
Técnicos Y Prof. Científ.	1.596	1.346	-15,66
Técnicos De Apoyo	2.928	2.730	-6,76
Empleados Cont., Administ. Y Otros	1.866	2.138	14,58
Trab.Restaur.Pers. Y Comerc.	17.032	15.854	-6,92
Trab. Cualif. S. Agric., Ganad., For.Y Pesq.	996	496	-50,20
Trab.Cualif.Ind.Manuf.	5.966	4.558	-23,60
Operadores De Maquinaria	2.900	2.579	-11,07
Ocupaciones Elementales	52.686	41.576	-21,09
Ocupaciones Militares	2	1	-50,00
Total	86.045	71.347	-17,08

* Variación relativa del mes actual respecto al mes anterior

Evolución intermensual de la contratación por Gran Grupo de Ocupación

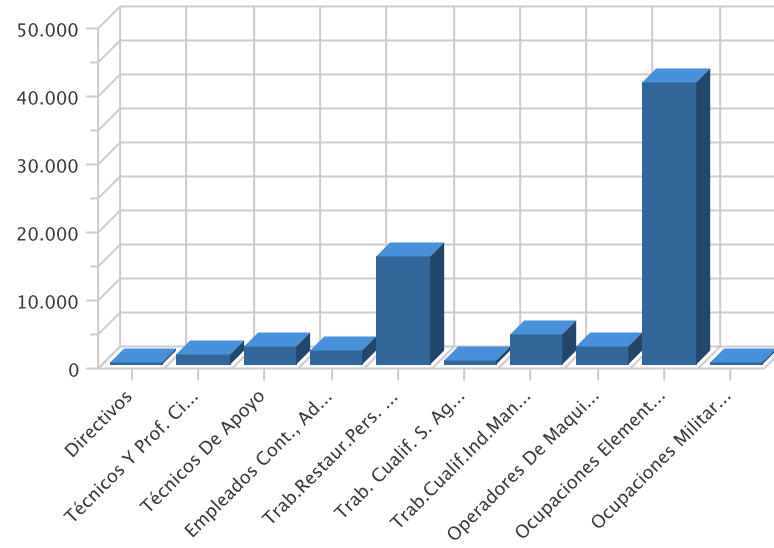


EVOLUCIÓN INTERANUAL DE LA CONTRATACIÓN POR GRUPO DE OCUPACIÓN

Ocupación	Año Anterior	Mes Actual	Variación (%)*
Directivos	59	69	16,95
Técnicos Y Prof. Científ.	1.336	1.346	0,75
Técnicos De Apoyo	2.201	2.730	24,03
Empleados Cont., Administ. Y Otros	1.915	2.138	11,64
Trab.Restaur.Pers. Y Comerc.	13.209	15.854	20,02
Trab. Cualif. S. Agric., Ganad., For.Y Pesq.	569	496	-12,83
Trab.Cualif.Ind.Manuf.	4.530	4.558	0,62
Operadores De Maquinaria	2.460	2.579	4,84
Ocupaciones Elementales	36.597	41.576	13,60
Ocupaciones Militares	1	1	0,00
Total	62.877	71.347	13,47

* Variación relativa del mes actual respecto del mismo mes del año anterior

Evolución interanual de la contratación por Gran Grupo de Ocupación

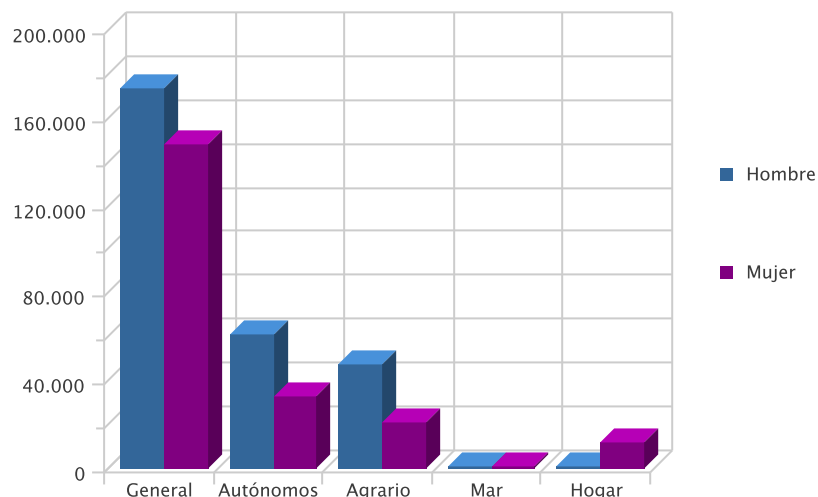


AFILIACIÓN

NÚMERO DE AFILIADOS A LA SEGURIDAD SOCIAL POR RÉGIMEN

Régimenes	Afiliados	% s/total	Hombre		Mujer	
			Afiliados	% s/total	Afiliados	% s/total
General	322.046	64,82	173.947	61,28	148.099	69,53
Autónomos	93.816	18,88	61.343	21,61	32.473	15,25
Agrario	67.869	13,66	47.034	16,57	20.835	9,78
Mar	1.105	0,22	1.067	0,38	38	0,02
Hogar	12.002	2,42	447	0,16	11.555	5,42
Total	496.838	100,00	283.838	100,00	213.000	100,00

Afiliación por Régimen

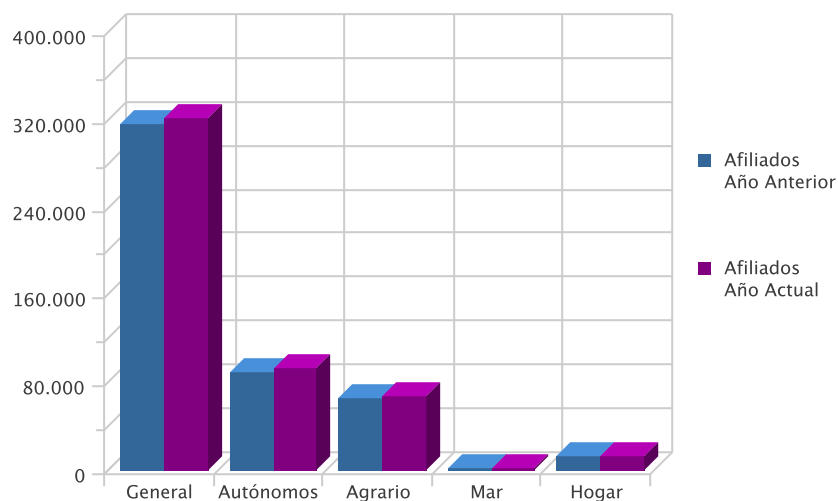


EVOLUCIÓN INTERANUAL DE LA AFILIACIÓN POR RÉGIMEN

Régimen	Afiliados Año Anterior	Afiliados Año Actual	Variación (%)*
General	315.418	322.046	2,10
Autónomos	90.167	93.816	4,05
Agrario	66.104	67.869	2,67
Mar	1.008	1.105	9,62
Hogar	12.162	12.002	-1,32
Total	484.859	496.838	2,47

* Variación relativa del mes actual respecto al mismo mes del año anterior

Evolución Interanual de la Afiliación por regimen



NÚMERO DE AFILIADOS COMUNITARIOS POR PAÍS DE ORIGEN

Unión Europea	General	Autónomo	Agrario	Mar	Hogar	Total	% total UE
Alemania	235	156	3	0	4	398	3,33
Austria	6	3	1	0	0	10	0,08
Bulgaria	1.361	143	354	2	154	2.014	16,83
Bélgica	54	57	1	0	0	112	0,94
Checa, República	30	11	5	0	1	47	0,39
Chipre	0	1	0	0	0	1	0,01
Dinamarca	7	9	1	0	0	17	0,14
Eslovaquia	32	0	2	0	0	34	0,28
Eslovenia	9	2	1	0	0	12	0,10
Estonia	5	0	1	0	0	6	0,05
Finlandia	6	5	0	0	0	11	0,09
Francia	416	200	31	2	5	654	5,47
Grecia	13	1	0	0	0	14	0,12
Holanda (Países Bajos)	89	81	4	0	1	175	1,46
Hungría	46	12	3	0	0	61	0,51
Irlanda	44	30	1	1	0	76	0,64
Italia	487	201	12	1	8	709	5,93
Letonia	26	4	3	0	6	39	0,33
Lituania	258	26	99	0	26	409	3,42
Luxemburgo	0	0	0	0	1	1	0,01
Malta	0	1	4	0	0	5	0,04
Polonia	360	44	51	0	10	465	3,89
Portugal	503	58	15	0	9	585	4,89
Reino Unido	982	763	17	1	6	1.769	14,78
Rumania	2.210	403	1.332	1	341	4.287	35,83
Suecia	26	29	0	0	0	55	0,46
Total Unión Europea	7.205	2.240	1.941	8	572	11.966	100,00

NÚMERO DE AFILIADOS NO COMUNITARIOS POR PAÍS DE ORIGEN

Países no Unión Europea	General	Autónomo	Agrario	Mar	Hogar	Total	% no UE
Marruecos	4.552	979	16.001	66	602	22.200	39,07
Ecuador	3.379	361	8.860	1	791	13.392	23,57
Resto Países	3.036	728	1.888	21	774	6.447	11,34
Bolivia	1.231	139	2.289	0	1.590	5.249	9,24
Ucrania	1.293	158	226	2	1.186	2.865	5,04
China	753	1.196	1	0	9	1.959	3,45
Colombia	944	113	286	0	209	1.552	2,73
India	232	45	604	0	3	884	1,56
Senegal	233	41	423	45	50	792	1,39
Paraguay	276	53	186	2	233	750	1,32
Malí	141	5	579	0	8	733	1,29
Croacia	5	0	0	0	0	5	0,01
Total Fuera Unión Europea	16.075	3.818	31.343	137	5.455	56.828	100,00