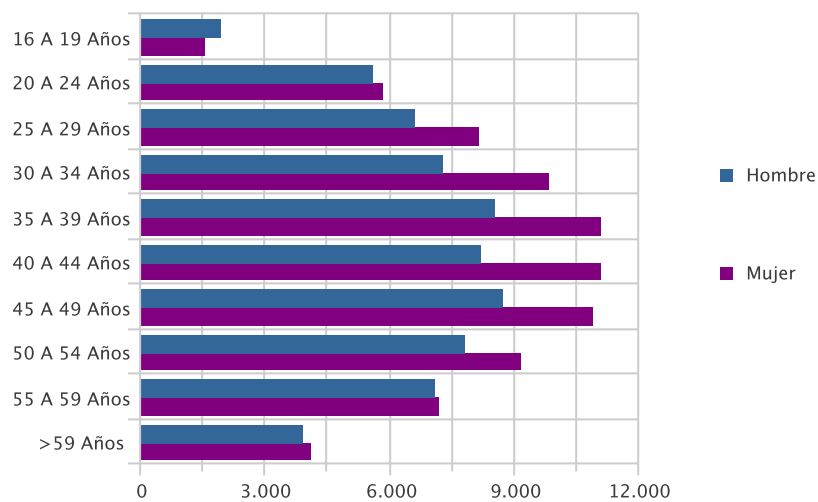

CIFRAS DE EMPLEO FEBRERO 2015

PARO REGISTRADO

PARO POR EDAD Y SEXO

Edad	Parados	% s/total	Hombre		Mujer	
			Parados	% s/total	Parados	% s/total
16 A 19 Años	3.465	2,40	1.904	2,90	1.561	1,98
20 A 24 Años	11.431	7,91	5.591	8,52	5.840	7,41
25 A 29 Años	14.745	10,21	6.583	10,03	8.162	10,36
30 A 34 Años	17.083	11,83	7.267	11,08	9.816	12,45
35 A 39 Años	19.611	13,58	8.526	12,99	11.085	14,06
40 A 44 Años	19.254	13,33	8.172	12,45	11.082	14,06
45 A 49 Años	19.636	13,60	8.742	13,32	10.894	13,82
50 A 54 Años	16.946	11,73	7.813	11,91	9.133	11,59
55 A 59 Años	14.271	9,88	7.104	10,83	7.167	9,09
> 59 Años	7.990	5,53	3.913	5,96	4.077	5,17
Total	144.432	100,00	65.615	100,00	78.817	100,00

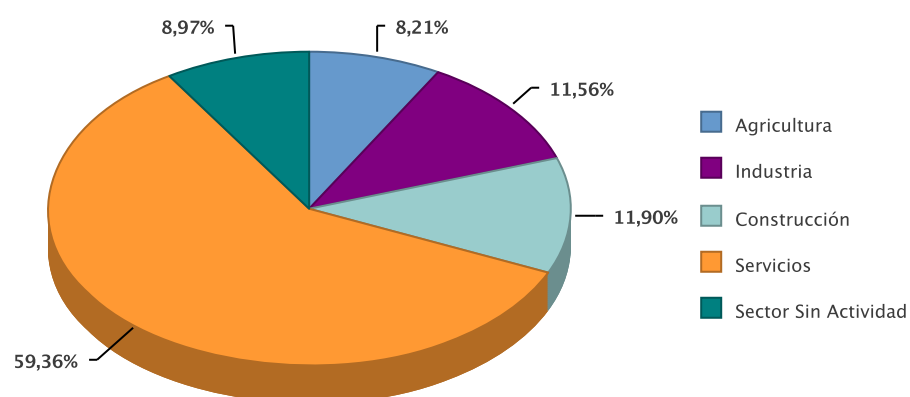
Paro por Edad



PARO POR SECTOR ECONÓMICO DE ORIGEN Y SEXO

Sector	Parados	% s/total	Hombres	% s/total	Mujeres	% s/total
Agricultura	11.853	8,21	6.720	10,24	5.133	6,51
Industria	16.701	11,56	8.573	13,07	8.128	10,31
Construcción	17.181	11,90	14.822	22,59	2.359	2,99
Servicios	85.740	59,36	31.641	48,22	54.099	68,64
Sector Sin Actividad	12.957	8,97	3.859	5,88	9.098	11,54
Total	144.432	100,00	65.615	100,00	78.817	100,00

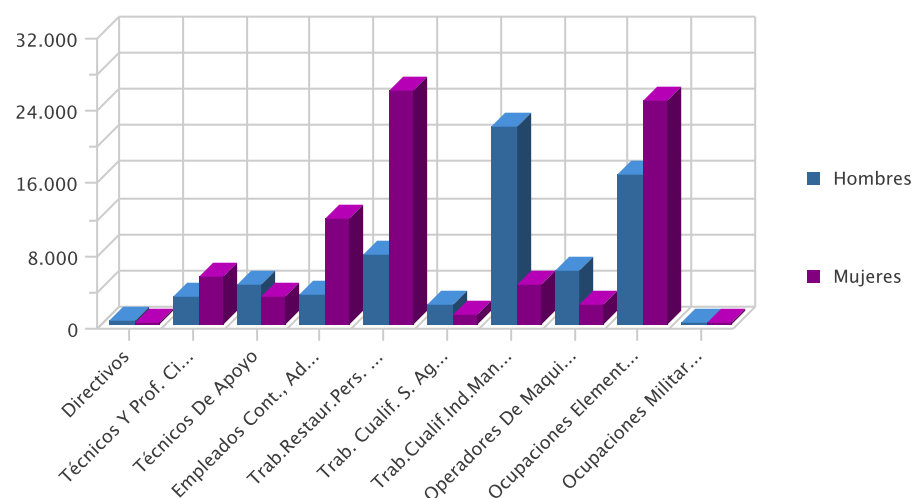
Paro por sector económico



PARO POR GRUPO DE OCUPACIÓN DEMANDADA Y SEXO

Ocupación	Parados	% s/total	Hombres	% s/total	Mujeres	% s/total
Directivos	670	0,46	486	0,74	184	0,23
Técnicos Y Prof. Científ.	8.434	5,84	3.035	4,63	5.399	6,85
Técnicos De Apoyo	7.634	5,29	4.498	6,86	3.136	3,98
Empleados Cont., Administ. Y Otros	14.974	10,37	3.354	5,11	11.620	14,74
Trab.Restaur.Pers. Y Comerc.	33.668	23,31	7.738	11,79	25.930	32,90
Trab. Cualif. S. Agric., Ganad., For.Y Pesq.	3.372	2,33	2.195	3,35	1.177	1,49
Trab.Cualif.Ind.Manuf.	26.248	18,17	21.759	33,16	4.489	5,70
Operadores De Maquinaria	8.183	5,67	6.024	9,18	2.159	2,74
Ocupaciones Elementales	41.170	28,50	16.466	25,09	24.704	31,34
Ocupaciones Militares	79	0,05	60	0,09	19	0,02
Total	144.432	100,00	65.615	100,00	78.817	100,00

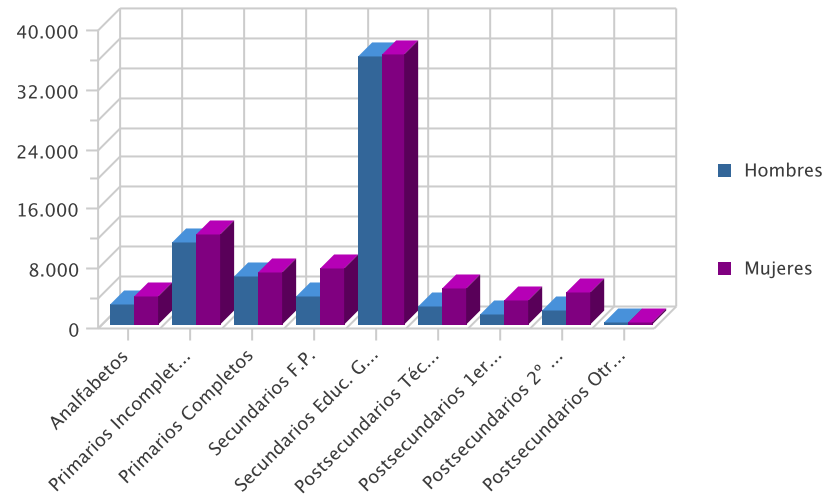
Paro por Gran Grupo de Ocupación



Paro por nivel formativo y sexo

Nivel	Parados	% s/total	Hombres	% s/total	Mujeres	% s/total
Analfabetos	6.456	4,47	2.712	4,13	3.744	4,75
Primarios Incompletos	23.119	16,01	11.085	16,89	12.034	15,27
Primarios Completos	13.343	9,24	6.355	9,69	6.988	8,87
Secundarios F.P.	11.241	7,78	3.733	5,69	7.508	9,53
Secundarios Educ. General	72.279	50,04	36.030	54,91	36.249	45,99
Postsecundarios Téc. Prof. Super.	7.155	4,95	2.407	3,67	4.748	6,02
Postsecundarios 1er Ciclo	4.677	3,24	1.354	2,06	3.323	4,22
Postsecundarios 2º Y 3er Ciclo	6.058	4,19	1.896	2,89	4.162	5,28
Postsecundarios Otros	104	0,07	43	0,07	61	0,08
Total general	144.432	100,00	65.615	100,00	78.817	100,00

Paro por nivel de estudios



PARO POR MUNICIPIOS Y SEXO

Municipio	Parados	% s/total	Hombres	% s/total	Mujeres	% s/total
Abanilla	596	0,41	310	0,47	286	0,36
Abaran	873	0,60	409	0,62	464	0,59
Aguilas	3.146	2,18	1.490	2,27	1.656	2,10
Albudeite	215	0,15	111	0,17	104	0,13
Alcantarilla	5.261	3,64	2.368	3,61	2.893	3,67
Alcazares, Los	1.454	1,01	657	1,00	797	1,01
Aledo	54	0,04	24	0,04	30	0,04
Alguazas	1.112	0,77	496	0,76	616	0,78
Alhama De Murcia	2.027	1,40	874	1,33	1.153	1,46
Archena	1.782	1,23	756	1,15	1.026	1,30
Beniel	817	0,57	408	0,62	409	0,52
Blanca	577	0,40	263	0,40	314	0,40
Bullas	1.417	0,98	627	0,96	790	1,00
Calasparra	1.267	0,88	598	0,91	669	0,85
Campos Del Rio	247	0,17	103	0,16	144	0,18
Caravaca De La Cruz	2.501	1,73	1.046	1,59	1.455	1,85
Cartagena	22.663	15,69	10.644	16,22	12.019	15,25
Cehegin	1.999	1,38	913	1,39	1.086	1,38
Ceuti	1.165	0,81	471	0,72	694	0,88
Cieza	3.452	2,39	1.595	2,43	1.857	2,36
Fortuna	1.194	0,83	546	0,83	648	0,82
Fuente Alamo De Murcia	1.128	0,78	532	0,81	596	0,76
Jumilla	3.081	2,13	1.438	2,19	1.643	2,08
Librilla	513	0,36	197	0,30	316	0,40
Lorca	7.027	4,87	3.089	4,71	3.938	5,00
Lorqui	796	0,55	296	0,45	500	0,63
Mazarron	2.558	1,77	1.191	1,82	1.367	1,73
Molina De Segura	6.869	4,76	2.898	4,42	3.971	5,04
Moratalla	1.072	0,74	457	0,70	615	0,78
Mula	1.748	1,21	752	1,15	996	1,26
Murcia	42.002	29,08	19.487	29,70	22.515	28,57
Ojos	66	0,05	46	0,07	20	0,03
Pliego	368	0,25	175	0,27	193	0,24
Puerto Lumbreras	964	0,67	432	0,66	532	0,67
Ricote	138	0,10	56	0,09	82	0,10
San Javier	3.063	2,12	1.319	2,01	1.744	2,21
San Pedro Del Pinatar	2.644	1,83	1.193	1,82	1.451	1,84
Santomera	1.406	0,97	647	0,99	759	0,96
Torre-Pacheco	3.065	2,12	1.444	2,20	1.621	2,06
Torres De Cotillas, Las	2.338	1,62	1.042	1,59	1.296	1,64

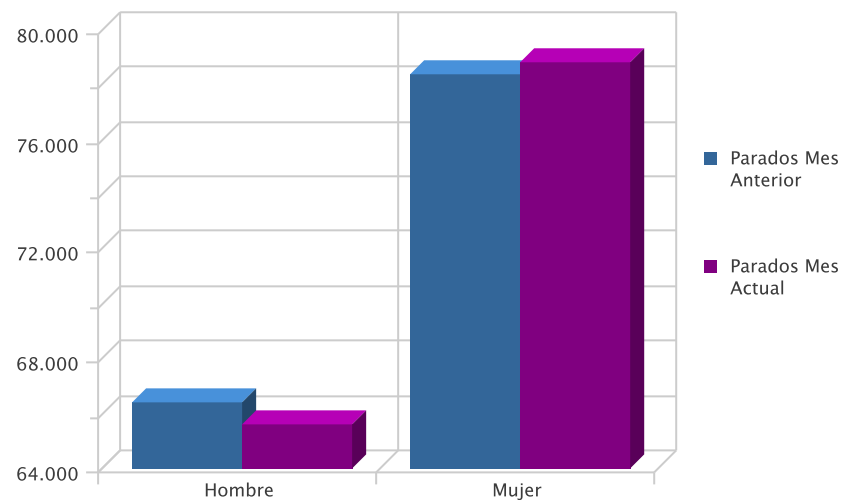
Municipio	Parados	% s/total	Hombres	% s/total	Mujeres	% s/total
Totana	2.106	1,46	959	1,46	1.147	1,46
Ulea	89	0,06	44	0,07	45	0,06
Union, La	3.022	2,09	1.376	2,10	1.646	2,09
Villanueva Del Rio Segura	282	0,20	116	0,18	166	0,21
Yecla	4.268	2,96	1.720	2,62	2.548	3,23
Total	144.432	100,00	65.615	100,00	78.817	100,00

EVOLUCIÓN INTERMENSUAL DEL PARO POR SEXO

Sexo	Parados Mes Anterior	Parados Mes Actual	Variación (%) *
Hombre	66.440	65.615	-1,24
Mujer	78.419	78.817	0,51
Total	144.859	144.432	-0,29

* Variación relativa del mes actual respecto al mes anterior

Evolución intermensual del paro por sexo

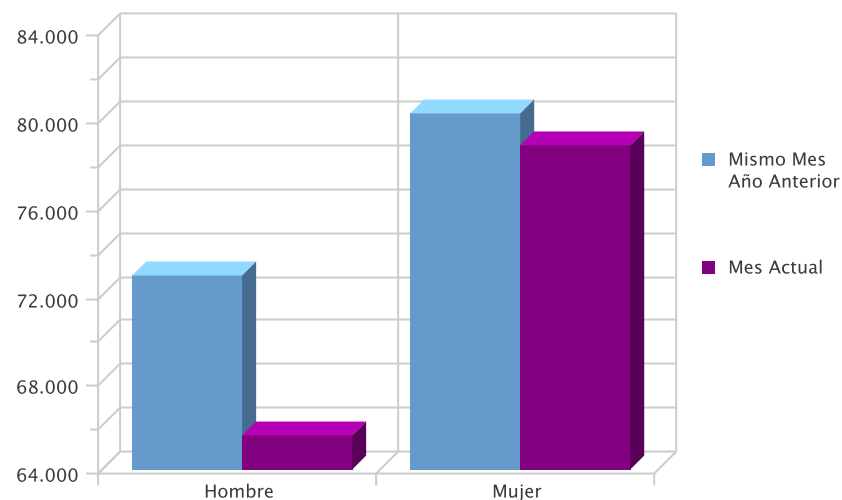


EVOLUCIÓN INTERANUAL DEL PARO POR SEXO

Sexo	Mismo Mes Año Anterior	Mes Actual	Variación (%) *
Hombre	72.901	65.615	-9,99
Mujer	80.310	78.817	-1,86
Total	153.211	144.432	-5,73

* Variación relativa del mes actual respecto al mismo mes del año anterior

Evolución interanual del paro por sexo

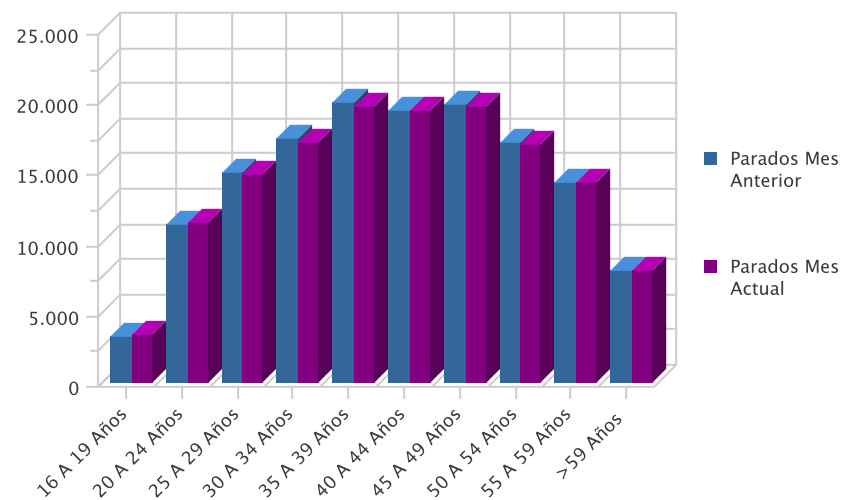


EVOLUCIÓN INTERMENSUAL DEL PARO POR EDAD

Edad	Parados Mes Anterior	Parados Mes Actual	Variación (%) *
16 A 19 Años	3.271	3.465	5,93
20 A 24 Años	11.265	11.431	1,47
25 A 29 Años	14.849	14.745	-0,70
30 A 34 Años	17.266	17.083	-1,06
35 A 39 Años	19.904	19.611	-1,47
40 A 44 Años	19.363	19.254	-0,56
45 A 49 Años	19.748	19.636	-0,57
50 A 54 Años	17.048	16.946	-0,60
55 A 59 Años	14.198	14.271	0,51
> 59 Años	7.947	7.990	0,54
Total general	144.859	144.432	-0,29

* Variación relativa del mes actual respecto al mes anterior

Evolución intermensual del paro por edad

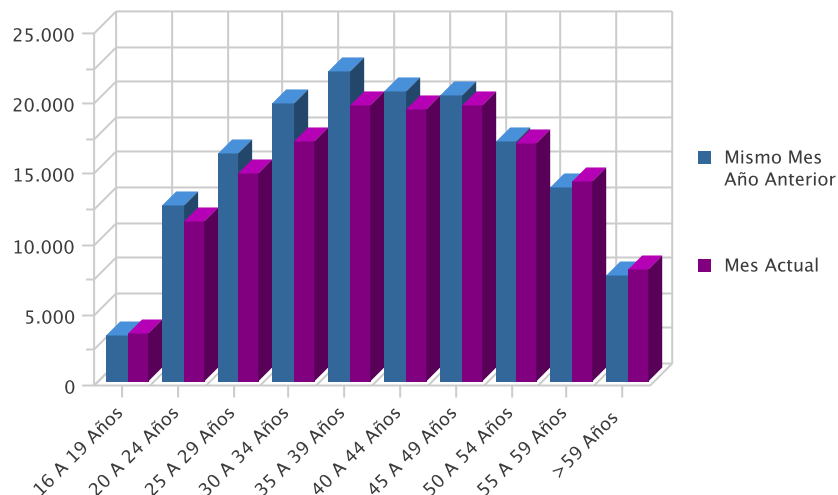


EVOLUCIÓN INTERANUAL DEL PARO POR EDAD

Edad	Mismo Mes Año Anterior	Mes Actual	Variación (%)
16 A 19 Años	3.330	3.465	4,05
20 A 24 Años	12.538	11.431	-8,83
25 A 29 Años	16.251	14.745	-9,27
30 A 34 Años	19.768	17.083	-13,58
35 A 39 Años	22.042	19.611	-11,03
40 A 44 Años	20.600	19.254	-6,53
45 A 49 Años	20.267	19.636	-3,11
50 A 54 Años	17.077	16.946	-0,77
55 A 59 Años	13.759	14.271	3,72
> 59 Años	7.579	7.990	5,42
Total	153.211	144.432	-5,73

* Variación relativa del mes actual respecto al mismo mes del año anterior

Evolución interanual del paro por edad

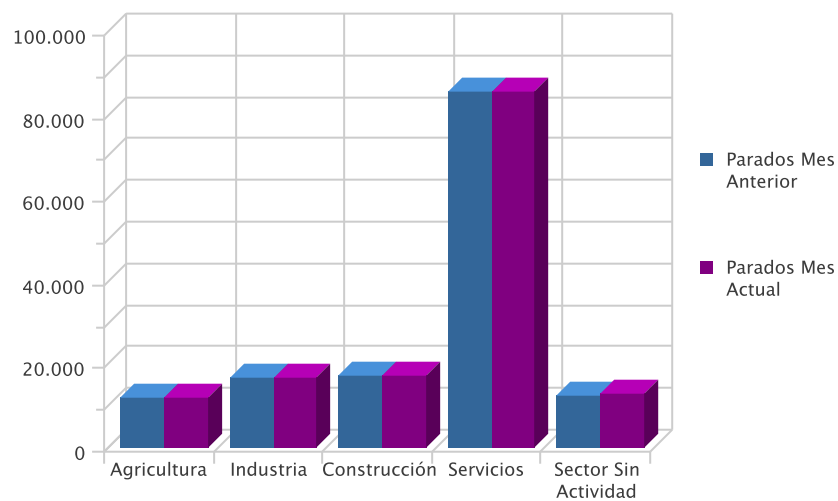


EVOLUCIÓN INTERMENSUAL DEL PARO POR SECTOR ECONÓMICO

Sector	Parados Mes Anterior	Parados Mes Actual	Variación (%) *
Agricultura	12.198	11.853	-2,83
Industria	16.960	16.701	-1,53
Construcción	17.384	17.181	-1,17
Servicios	85.701	85.740	0,05
Sector Sin Actividad	12.616	12.957	2,70
Total	144.859	144.432	-0,29

* Variación relativa del mes actual respecto al mes anterior

Evolución intermensual del paro por sector

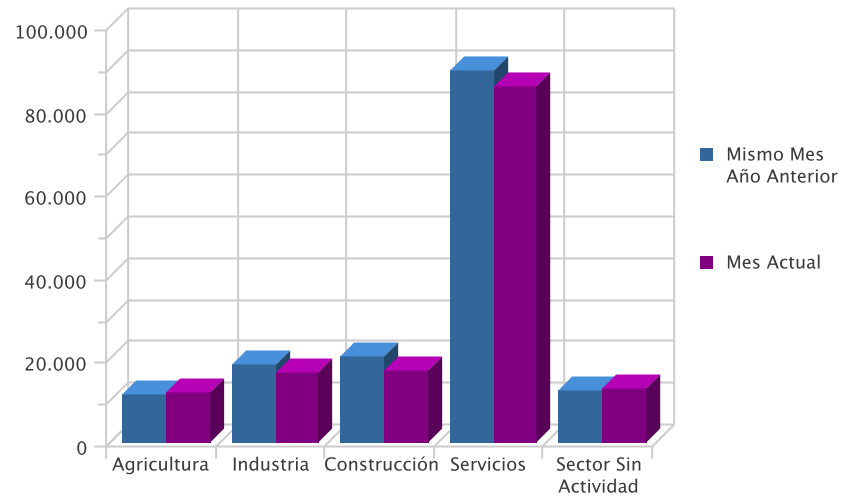


EVOLUCIÓN INTERANUAL DEL PARO POR SECTOR ECONÓMICO

Sector	Mismo Mes Año Anterior	Mes Actual	Variación (%)*
Agricultura	11.744	11.853	0,93
Industria	18.552	16.701	-9,98
Construcción	20.911	17.181	-17,84
Servicios	89.505	85.740	-4,21
Sector Sin Actividad	12.499	12.957	3,66
Total	153.211	144.432	-5,73

* Variación relativa del mes actual respecto al mismo mes del año anterior

Evolución interanual del paro por sector

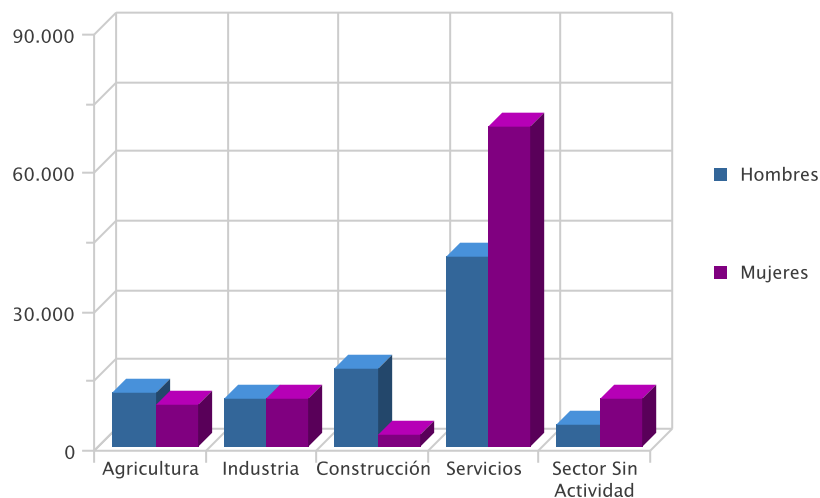


DEMANDAS

DEMANDANTES POR SECTOR ECONÓMICO Y SEXO

Sector	Total	% s/total	Hombres	% s/total	Mujeres	% s/total
Agricultura	20.894	11,19	11.685	13,80	9.209	9,02
Industria	20.995	11,24	10.490	12,39	10.505	10,29
Construcción	19.540	10,46	16.860	19,91	2.680	2,63
Servicios	110.288	59,05	40.996	48,41	69.292	67,87
Sector Sin Actividad	15.054	8,06	4.651	5,49	10.403	10,19
Total	186.771	100,00	84.682	100,00	102.089	100,00

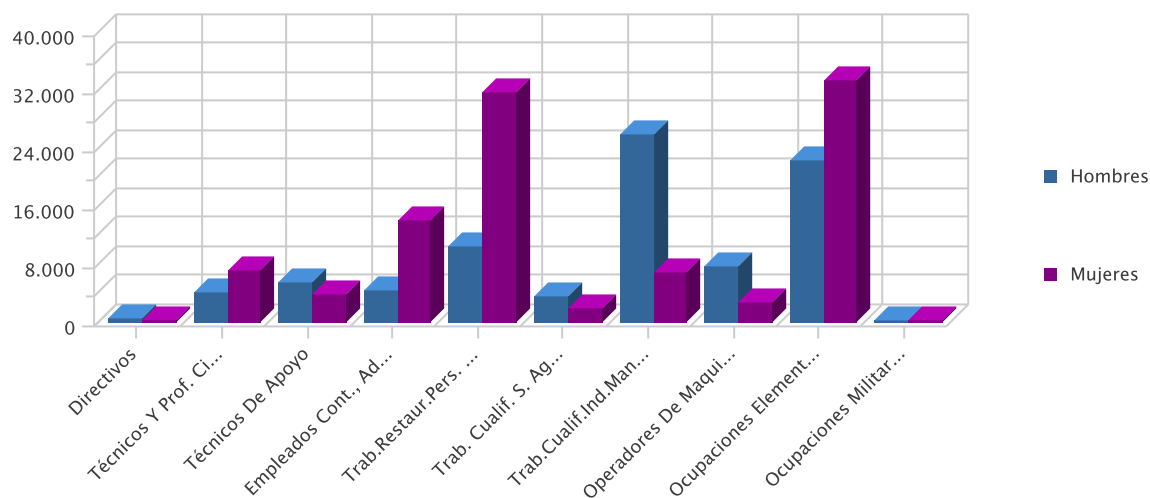
Demandantes por sector económico



DEMANDANTES POR GRUPO DE OCUPACIÓN Y SEXO

Ocupación	Demandas	% s/total	Hombres	% s/total	Mujeres	% s/total
Directivos	827	0,44	617	0,73	210	0,21
Técnicos Y Prof. Científ.	11.219	6,01	4.056	4,79	7.163	7,02
Técnicos De Apoyo	9.445	5,06	5.534	6,54	3.911	3,83
Empleados Cont., Administ. Y Otros	18.539	9,93	4.501	5,32	14.038	13,75
Trab.Restaur.Pers. Y Comerc.	42.206	22,60	10.353	12,23	31.853	31,20
Trab. Cualif. S. Agric., Ganad., For.Y Pesq.	5.546	2,97	3.513	4,15	2.033	1,99
Trab.Cualif.Ind.Manuf.	32.843	17,58	26.013	30,72	6.830	6,69
Operadores De Maquinaria	10.264	5,50	7.628	9,01	2.636	2,58
Ocupaciones Elementales	55.791	29,87	22.398	26,45	33.393	32,71
Ocupaciones Militares	91	0,05	69	0,08	22	0,02
Total	186.771	100,00	84.682	100,00	102.089	100,00

Demandantes por Gran Grupo de Ocupación



LAS DIEZ OCUPACIONES MÁS DEMANDADAS

Ocupación (8 dig)	Demandas	% s/total *
Personal De Limpieza O Limpiadores En General	49.175	6,93
Dependientes De Comercio, En General	41.470	5,85
Empleados Administrativos, En General	27.585	3,89
Camareros, En General	22.004	3,10
Peones Agrícolas, En General	21.569	3,04
Peones De La Industria Manufacturera, En General	20.542	2,90
Peones De La Construcción De Edificios	18.082	2,55
Mozos De Carga Y Descarga, Almacén Y/O Mercado De Abastos	16.943	2,39
Albañiles	15.018	2,12
Reponedores De Hipermercado	13.709	1,93
Total	246.097	34,70

* Sobre el total de ocupaciones demandadas

LAS DIEZ OCUPACIONES MÁS DEMANDADAS: HOMBRES

Ocupación (8 dig)	Demandas	% s/total *
Peones De La Construcción De Edificios	17.592	5,45
Mozos De Carga Y Descarga, Almacén Y/O Mercado De Abastos	14.636	4,53
Albañiles	14.469	4,48
Peones Agrícolas, En General	13.370	4,14
Conductores De Furgonetas, Hasta 3,5 T.	10.877	3,37
Peones De La Industria Manufacturera, En General	10.688	3,31
Camareros, En General	9.569	2,96
Jardineros, En General	7.633	2,36
Personal De Limpieza O Limpiadores En General	7.277	2,25
Dependientes De Comercio, En General	6.478	2,01
Total	112.589	34,86

* Sobre el total de ocupaciones demandadas por hombres

LAS DIEZ OCUPACIONES MÁS DEMANDADAS: MUJERES

Ocupación (8 dig)	Demandas	% s/total *
Personal De Limpieza O Limpiadores En General	41.898	10,84
Dependientes De Comercio, En General	34.992	9,06
Empleados Administrativos, En General	21.455	5,55
Camareros, En General	12.435	3,22
Cajeros De Comercio	11.243	2,91
Peones De La Industria Manufacturera, En General	9.854	2,55
Pinches De Cocina	9.752	2,52
Asistentes Domiciliarios	9.566	2,48
Peones De La Industria De La Alimentación, Bebidas Y Tabaco	9.479	2,45
Manipuladores De Frutas Y Hortalizas	8.956	2,32
Total	169.630	43,90

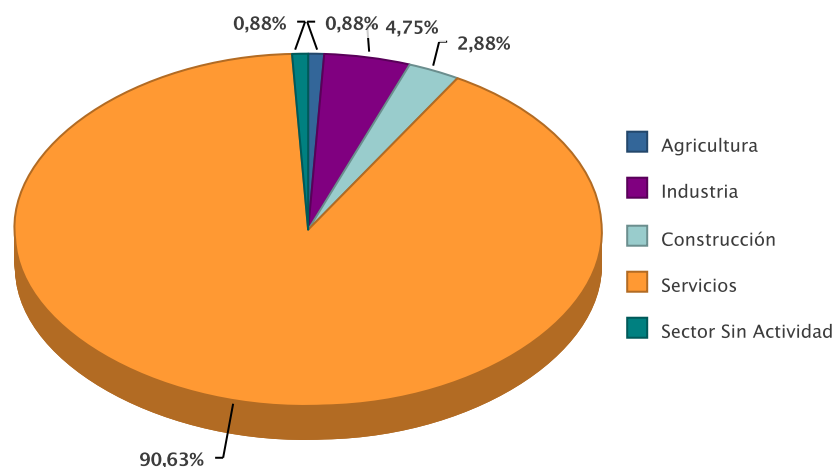
* Sobre el total de ocupaciones demandadas por mujeres

OFERTAS

PUESTOS OFERTADOS POR SECTOR ECONÓMICO

Sector	Ofertas	% s/total
Agricultura	7	0,88
Industria	38	4,75
Construcción	23	2,88
Servicios	725	90,63
Sector Sin Actividad	7	0,88
Total	800	100,00

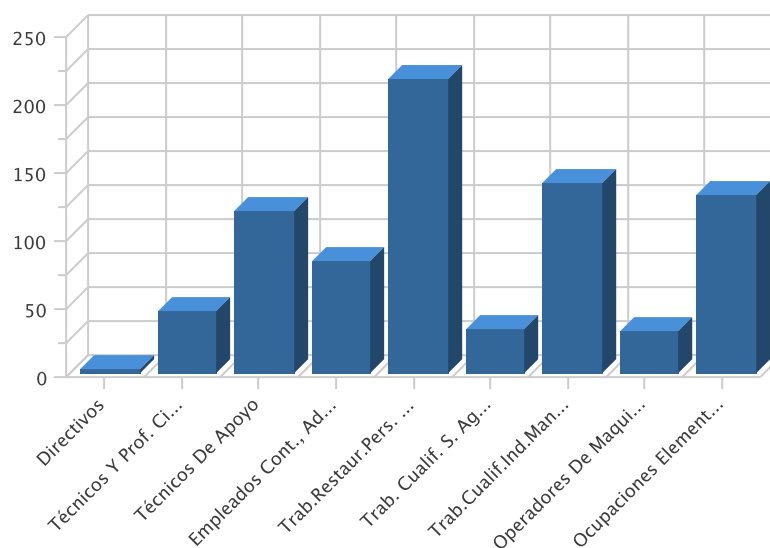
Puestos ofertados por sector económico



PUESTOS OFERTADOS POR GRUPO DE OCUPACIÓN

Ocupación	Ofertas	% s/total
Directivos	3	0,38
Técnicos Y Prof. Científ.	45	5,63
Técnicos De Apoyo	119	14,88
Empleados Cont., Administ. Y Otros	82	10,25
Trab.Restaur.Pers. Y Comerc.	216	27,00
Trab. Cualif. S. Agric., Ganad., For.Y Pesq.	33	4,13
Trab.Cualif.Ind.Manuf.	140	17,50
Operadores De Maquinaria	31	3,88
Ocupaciones Elementales	131	16,38
Total	800	100,00

Puestos ofertados por gran grupo de ocupación



LAS DIEZ OCUPACIONES MÁS OFERTADAS

Ocupación (8 dig)	Ofertas	% *
Camareros, En General	53	6,63
Peones Agrícolas, En General	51	6,38
Personal De Limpieza O Limpiadores En General	47	5,88
Cocineros, En General	46	5,75
Agentes Comerciales	39	4,88
Empleados Administrativos, En General	39	4,88
Albañiles	37	4,63
Jardineros, En General	28	3,50
Monitores De Educación Y Tiempo Libre	25	3,13
Pintores Y/O Empapeladores	17	2,13
Total	382	47,75

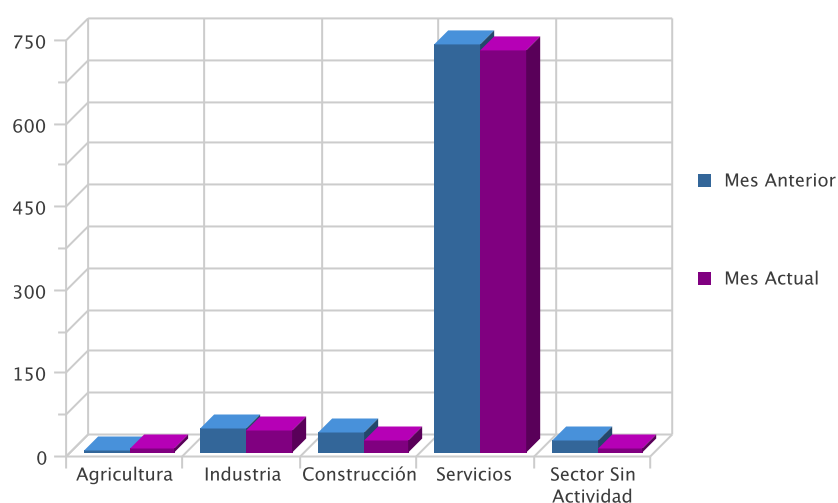
* Sobre el total de ofertas

EVOLUCIÓN INTERMENSUAL DE LOS PUESTOS OFERTADOS POR SECTOR ECONÓMICO

Sector	Mes Anterior	Mes Actual	Variación *
Agricultura	5	7	40,00
Industria	43	38	-11,63
Construcción	35	23	-34,29
Servicios	735	725	-1,36
Sector Sin Actividad	22	7	-68,18
Total	840	800	-4,76

* Variación relativa del mes actual respecto al mes anterior

Evolución intermensual de los puestos ofertados por Sector

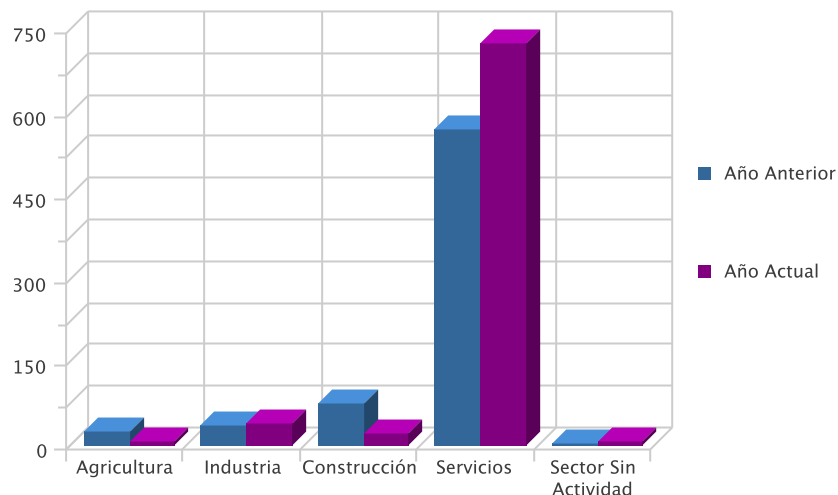


EVOLUCIÓN INTERANUAL DE LOS PUESTOS OFERTADOS POR SECTOR ECONÓMICO

Sector	Año Anterior	Año Actual	Variación *
Agricultura	26	7	-73,08
Industria	37	38	2,70
Construcción	76	23	-69,74
Servicios	569	725	27,42
Sector Sin Actividad	5	7	40,00
Total	713	800	12,20

* Variación relativa del mes actual respecto al mismo mes del año anterior

Evolución interanual de los puestos ofertados por Sector

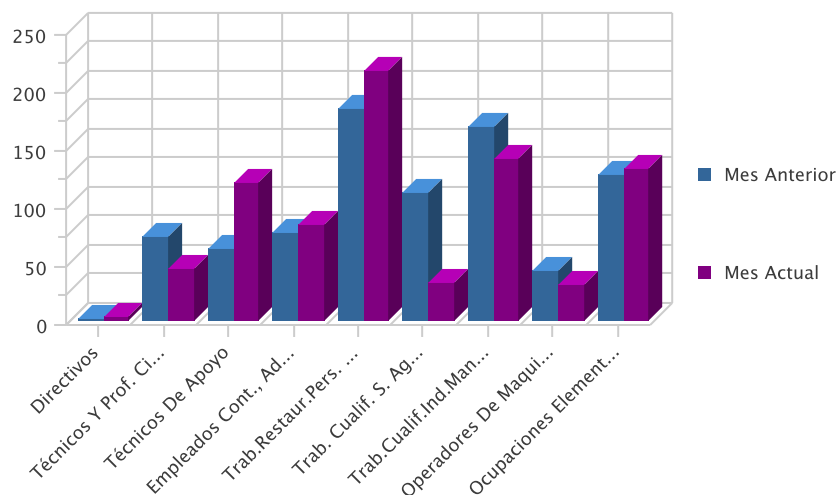


EVOLUCIÓN INTERMENSUAL DE LOS PUESTOS OFERTADOS POR GRUPO DE OCUPACIÓN

Ocupación	Mes Anterior	Mes Actual	Variación *
Directivos	1	3	200,00
Técnicos Y Prof. Científ.	72	45	-37,50
Técnicos De Apoyo	62	119	91,94
Empleados Cont., Administ. Y Otros	76	82	7,89
Trab.Restaur.Pers. Y Comerc.	183	216	18,03
Trab. Cualif. S. Agric., Ganad., For.Y Pesq.	110	33	-70,00
Trab.Cualif.Ind.Manuf.	167	140	-16,17
Operadores De Maquinaria	43	31	-27,91
Ocupaciones Elementales	126	131	3,97
Total	840	800	-4,76

* Variación relativa del mes actual respecto al mes anterior

Evolución intermensual de los puestos ofertados por Grupo de Ocupación

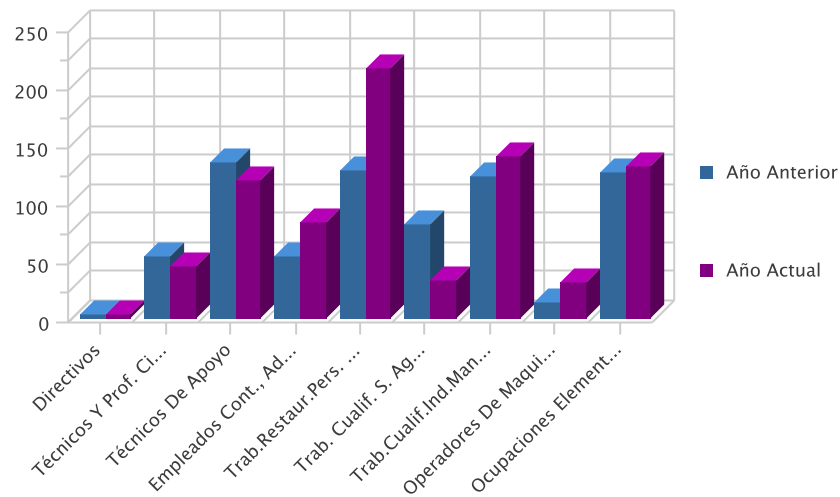


EVOLUCIÓN INTERANUAL DE LOS PUESTOS OFERTADOS POR GRUPO DE OCUPACIÓN

Ocupación	Año Anterior	Año Actual	Variación *
Directivos	3	3	0,00
Técnicos Y Prof. Científ.	54	45	-16,67
Técnicos De Apoyo	135	119	-11,85
Empleados Cont., Administ. Y Otros	53	82	54,72
Trab.Restaur.Pers. Y Comerc.	127	216	70,08
Trab. Cualif. S. Agric., Ganad., For.Y Pesq.	81	33	-59,26
Trab.Cualif.Ind.Manuf.	122	140	14,75
Operadores De Maquinaria	13	31	138,46
Ocupaciones Elementales	125	131	4,80
Total	713	800	12,20

* Variación relativa del mes actual respecto al mismo mes del año anterior

Evolución interanual de los puestos ofertados por Grupo de Ocupación

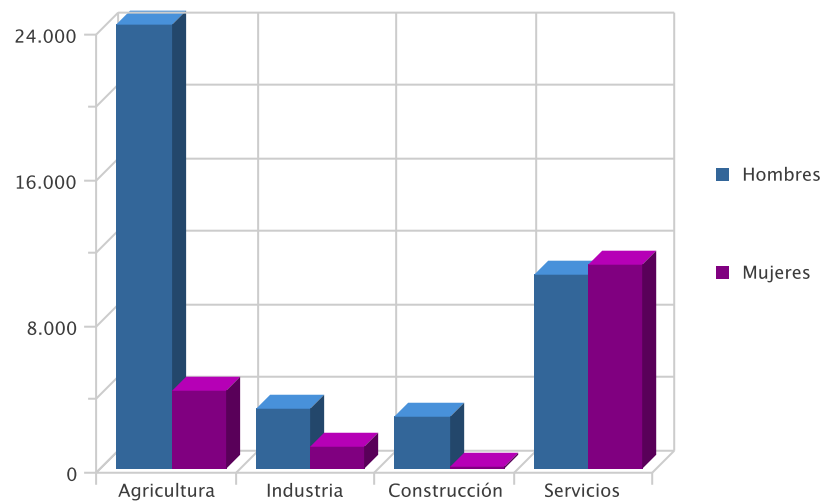


CONTRATOS

DISTRIBUCIÓN DE CONTRATOS POR SECTOR ECONÓMICO

Sector	Contratos	% s/total	Hombres	% s/total	Mujeres	% s/total
Agricultura	28.435	49,24	24.205	59,01	4.230	25,28
Industria	4.542	7,86	3.283	8,00	1.259	7,52
Construcción	3.005	5,20	2.888	7,04	117	0,70
Servicios	21.770	37,70	10.645	25,95	11.125	66,49
Total	57.752	100,00	41.021	100,00	16.731	100,00

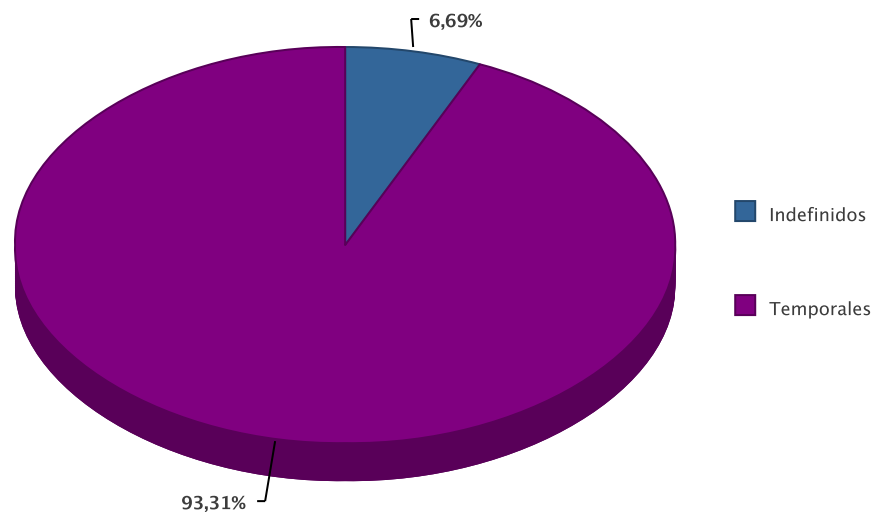
Contratos por sector económico

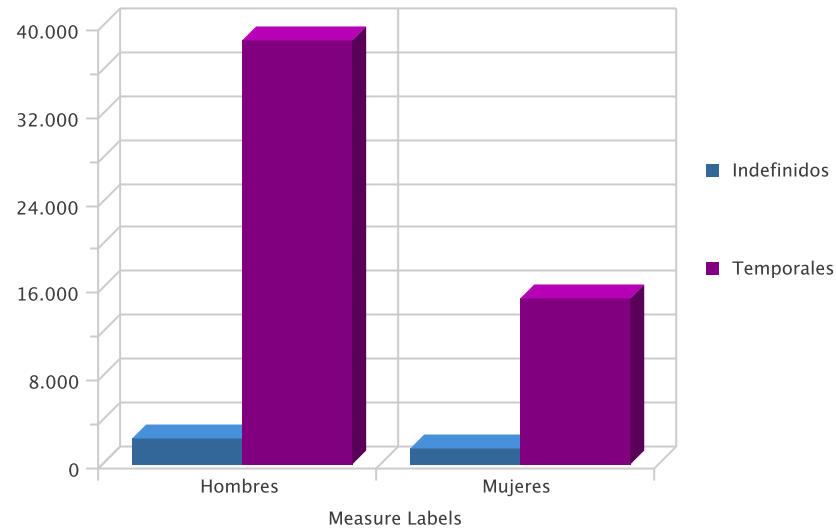


DISTRIBUCIÓN DE CONTRATOS POR MODALIDAD Y SEXO

Modalidad	Contratos	% s/total	Hombres	% s/total	Mujeres	% s/total
Indefinidos	3.866	6,69	2.325	5,67	1.541	9,21
Temporales	53.886	93,31	38.696	94,33	15.190	90,79
Total	57.752	100,00	41.021	100,00	16.731	100,00

Contratación por modalidad

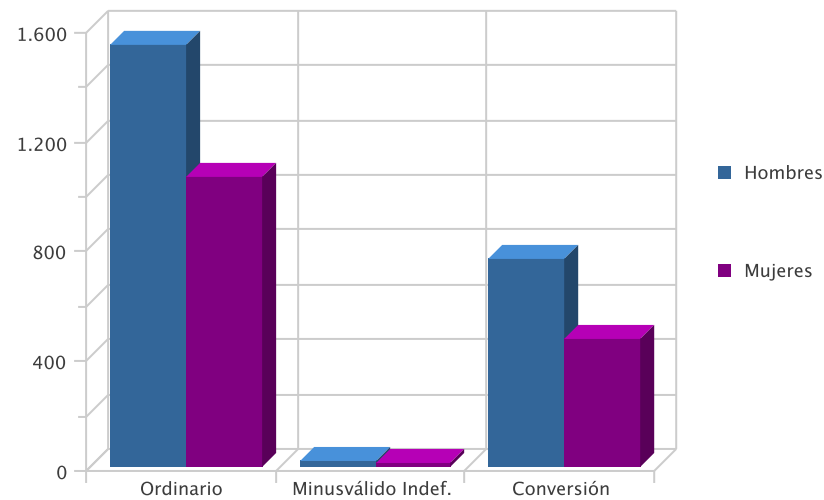




DISTRIBUCIÓN DE CONTRATOS INDEFINIDOS POR SEXO

Modalidad Indefinidos	Contratos	% s/total	Hombres	% s/total	Mujeres	% s/total
Ordinario	2.597	67,18	1.539	66,19	1.058,00	68,66
Minusválido Indef.	37	0,96	24	1,03	13,00	0,84
Conversión	1.232	31,87	762	32,77	470,00	30,50
Total	3.866	100,00	2.325	100,00	1.541,00	100,00

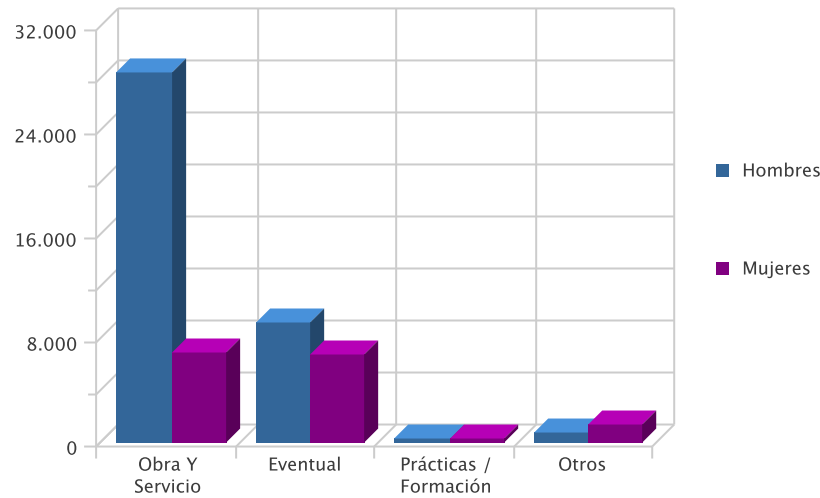
Contratos indefinidos



DISTRIBUCIÓN DE CONTRATOS TEMPORALES POR SEXO

Modalidad Temporales	Contratos	% s/total	Hombres	% s/total	Mujeres	% s/total
Obra Y Servicio	35.407	65,71	28.517	73,69	6.890	45,36
Eventual	15.900	29,51	9.192	23,75	6.708	44,16
Prácticas / Formación	566	1,05	294	0,76	272	1,79
Otros	2.013	3,74	693	1,79	1.320	8,69
Total	53.886	100,00	38.696	100,00	15.190	100,00

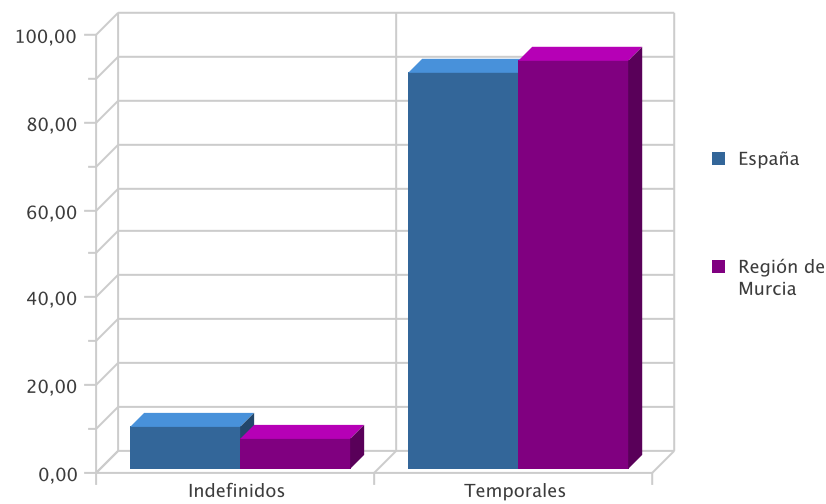
Contratos temporales



DISTRIBUCIÓN COMPARATIVA DE LA CONTRATACIÓN POR MODALIDAD

Modalidad	Contratos España	% s/total	Contratos Murcia	% s/total
Indefinidos	120.281	9,80	3.866	6,69
Temporales	1.106.669	90,20	53.886	93,31
Total	1.226.950	100,00	57.752	100,00

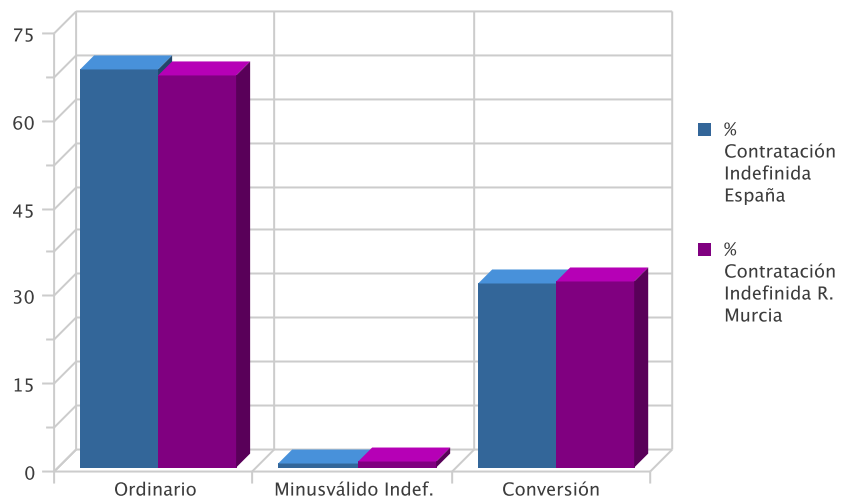
Distribución porcentual comparativa de la contratación por modalidad



DISTRIBUCIÓN COMPARATIVA DE LA CONTRATACIÓN INDEFINIDA

Modalidad Indefinidos	Contratos España	% s/total	Contratos Murcia	% s/total
Ordinario	81.788	68,00	2.597	67,18
Minusválido Indef.	632	0,53	37	0,96
Conversión	37.861	31,48	1.232	31,87
Total	120.281	100,00	3.866	100,00

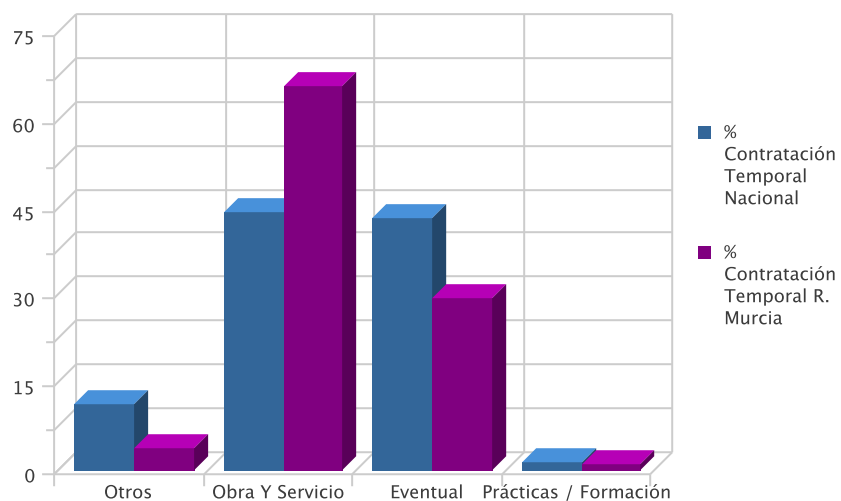
Distribución porcentual comparativa de la contratación indefinida



DISTRIBUCIÓN COMPARATIVA DE CONTRATOS TEMPORALES

Modalidad Temporal	Contratos España	% s/total	Contratos Murcia	% s/total
Otros	124.479	11,25	2.013	3,74
Obra Y Servicio	489.210	44,21	35.407	65,71
Eventual	476.057	43,02	15.900	29,51
Prácticas / Formación	16.923	1,53	566	1,05
Total	1.106.669	100,00	53.886	100,00

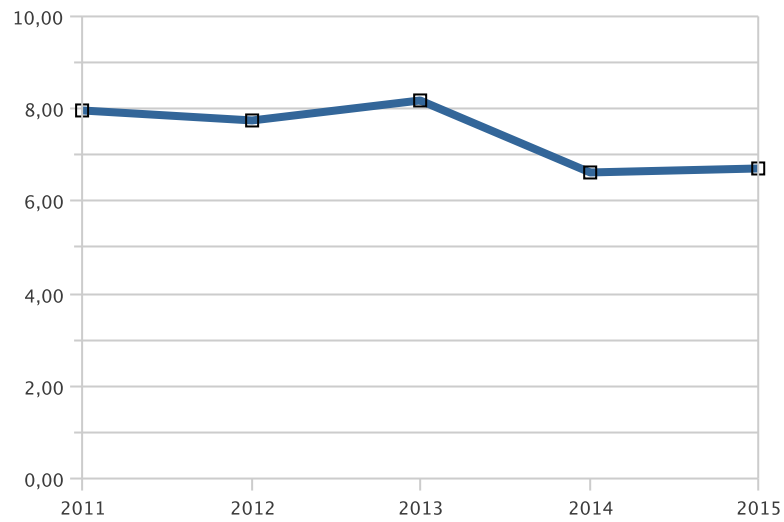
Distribución porcentual comparativa de la contratación temporal



EVOLUCIÓN DE LA CONTRATACIÓN INDEFINIDA EN VARIOS AÑOS

	FEBRERO				
	2011	2012	2013	2014	2015
Num Contratos	3.080	2.907	3.332	3.477	3.866
% sobre Total de Contratos	7,99	7,75	8,20	6,64	6,69

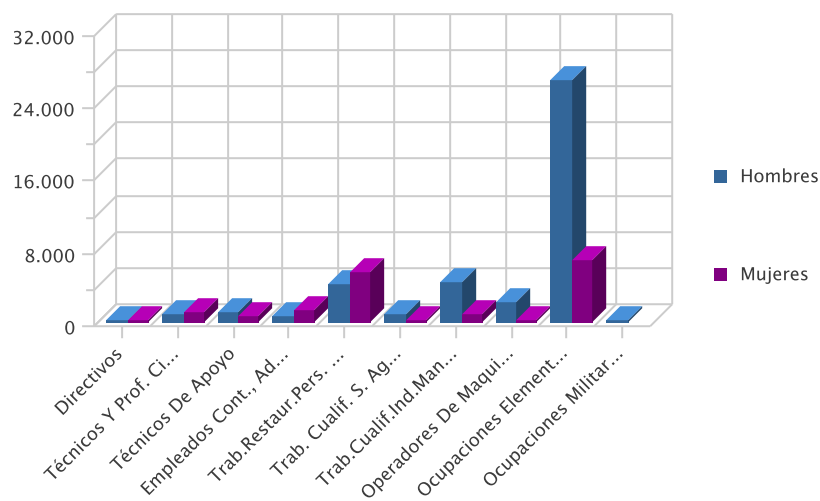
Evolución interanual del porcentaje de contratación indefinida en los últimos cinco años



DISTRIBUCIÓN DE LA CONTRATACIÓN POR GRUPO DE OCUPACIÓN

Ocupación	Total	% s/total	Hombres	% s/total	Mujeres	% s/total
Directivos	92	0,16	64	0,16	28	0,17
Técnicos Y Prof. Científ.	1.923	3,33	856	2,09	1.067	6,38
Técnicos De Apoyo	1.831	3,17	1.103	2,69	728	4,35
Empleados Cont., Administ. Y Otros	2.050	3,55	712	1,74	1.338	8,00
Trab.Restaur.Pers. Y Comerc.	9.737	16,86	4.290	10,46	5.447	32,56
Trab. Cualif. S. Agric., Ganad., For.Y Pesq.	972	1,68	773	1,88	199	1,19
Trab.Cualif.Ind.Manuf.	5.142	8,90	4.321	10,53	821	4,91
Operadores De Maquinaria	2.382	4,12	2.166	5,28	216	1,29
Ocupaciones Elementales	33.622	58,22	26.735	65,17	6.887	41,16
Ocupaciones Militares	1	0,00	1	0,00	0	0,00
Total	57.752	100,00	41.021	100,00	16.731	100,00

Contratos por grupo de ocupación



LAS DIEZ OCUPACIONES MÁS CONTRATADAS

Ocupación (4 dig.)	Contratos	% s/total *
Peones Agrícolas (Excepto En Huertas, Invernaderos, Viveros Y Jardines)	19.296	33,41
Peones Agrícolas En Huertas, Invernaderos, Viveros Y Jardines	7.569	13,11
Camareros Asalariados	4.986	8,63
Vendedores En Tiendas Y Almacenes	1.785	3,09
Peones De Las Industrias Manufactureras	1.752	3,03
Personal De Limpieza De Oficinas, Hoteles Y Otros Establecimientos Similares	1.201	2,08
Albañiles	1.049	1,82
Trabajadores Conserveros De Frutas Y Hortalizas Y Trabajadores De La Elaboración De Bebidas No Alcohólicas	912	1,58
Conductores Asalariados De Camiones	900	1,56
Cocineros Asalariados	742	1,28
Total	40.192	69,59

* Sobre el total de contratos

LAS DIEZ OCUPACIONES MÁS CONTRATADAS (HOMBRES)

Ocupación (4 dig.)	Contratos	% *
Peones Agrícolas (Excepto En Huertas, Invernaderos, Viveros Y Jardines)	16.726	40,77
Peones Agrícolas En Huertas, Invernaderos, Viveros Y Jardines	6.146	14,98
Camareros Asalariados	2.685	6,55
Peones De Las Industrias Manufactureras	1.151	2,81
Albañiles	1.046	2,55
Conductores Asalariados De Camiones	886	2,16
Peones Agropecuarios	688	1,68
Trabajadores Conserveros De Frutas Y Hortalizas Y Trabajadores De La Elaboración De Bebidas No Alcohólicas	543	1,32
Trabajadores Cualificados En Actividades Agrícolas (Excepto En Huertas, Invernaderos, Viveros Y Jardines)	518	1,26
Matarifes Y Trabajadores De Las Industrias Cárnicas	492	1,20
Total	30.881	75,28

* Sobre el total de contratos para hombres

LAS DIEZ OCUPACIONES MÁS CONTRATADAS (MUJERES)

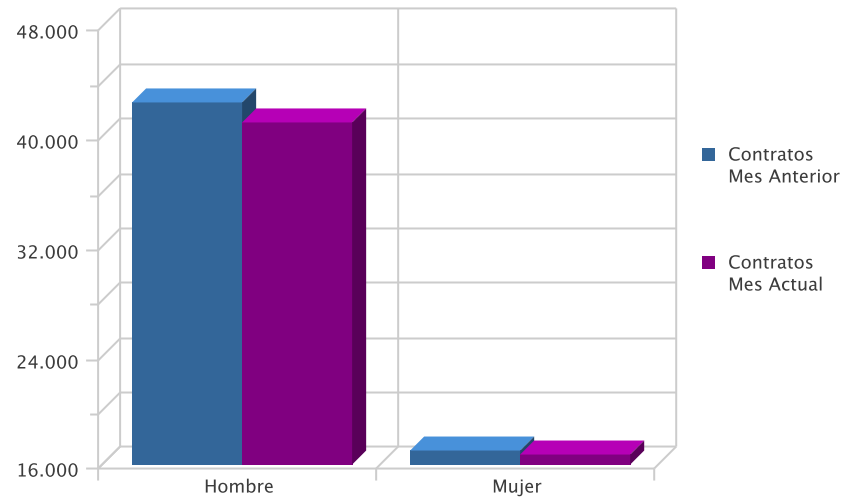
Ocupación (4 dig.)	Contratos	% *
Peones Agrícolas (Excepto En Huertas, Invernaderos, Viveros Y Jardines)	2.570	15,36
Camareros Asalariados	2.301	13,75
Peones Agrícolas En Huertas, Invernaderos, Viveros Y Jardines	1.423	8,51
Vendedores En Tiendas Y Almacenes	1.304	7,79
Personal De Limpieza De Oficinas, Hoteles Y Otros Establecimientos Similares	993	5,94
Peones De Las Industrias Manufactureras	601	3,59
Ayudantes De Cocina	485	2,90
Empleados Domésticos	475	2,84
Cocineros Asalariados	455	2,72
Empleados Administrativos Con Tareas De Atención Al Público No Clasificados Bajo Otros Epígrafes	412	2,46
Total	11.019	65,86

* Sobre el total de contratos para mujeres

EVOLUCIÓN INTERMENSUAL DE LA CONTRATACIÓN POR SEXO

Sexo	Contratos Mes Anterior	Contratos Mes Actual	Variación (%)
Hombre	42.536	41.021	-3,56
Mujer	17.052	16.731	-1,88
Total	59.588	57.752	-3,08

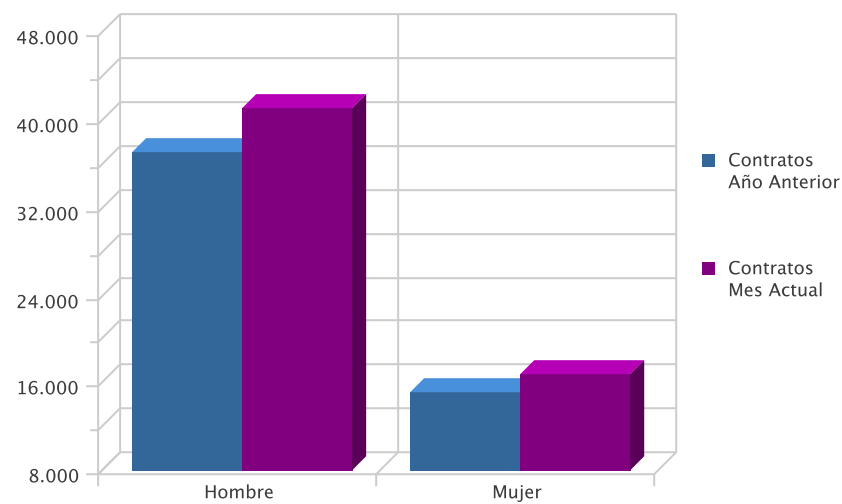
Evolución intermensual de la contratación por sexo



EVOLUCIÓN INTERANUAL DE LA CONTRATACIÓN POR SEXO

Sexo	Contratos Año Anterior	Contratos Mes Actual	Variación (%)
Hombre	37.127	41.021	10,49
Mujer	15.206	16.731	10,03
Total	52.333	57.752	10,35

Evolución interanual de la contratación por sexo

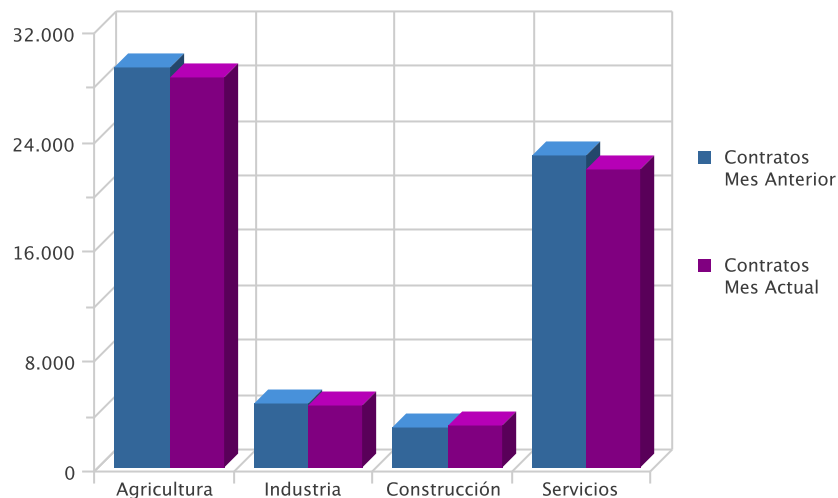


EVOLUCIÓN INTERMENSUAL DE LA CONTRATACIÓN POR SECTOR ECONÓMICO

Sector	Contratos Mes Anterior	Contratos Mes Actual	Variación (%)*
Agricultura	29.233	28.435	-2,73
Industria	4.686	4.542	-3,07
Construcción	2.908	3.005	3,34
Servicios	22.761	21.770	-4,35
Total	59.588	57.752	-3,08

* Variación relativa del mes actual respecto al mes anterior

Evolución intermensual de la contratación por sexo

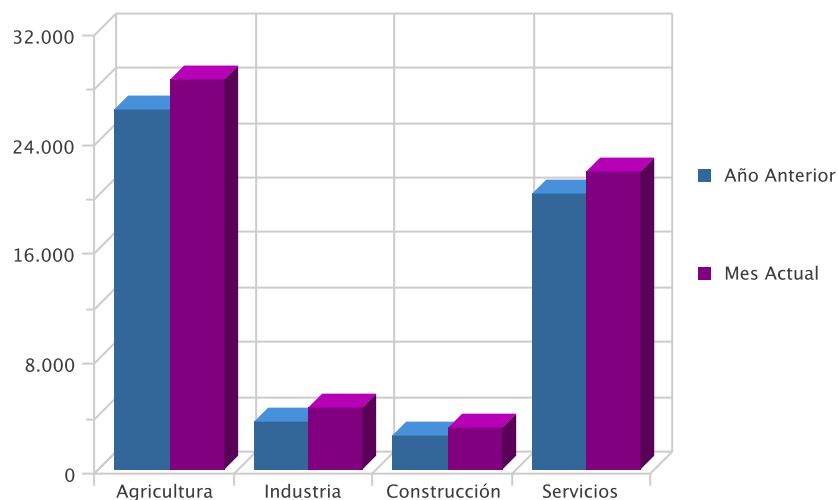


EVOLUCIÓN INTERANUAL DE LA CONTRATACIÓN POR SECTOR ECONÓMICO

Sector	Año Anterior	Mes Actual	Variación (%)*
Agricultura	26.254	28.435	8,31
Industria	3.466	4.542	31,04
Construcción	2.490	3.005	20,68
Servicios	20.123	21.770	8,18
Total	52.333	57.752	10,35

* Variación relativa del mes actual respecto al mismo mes del año anterior

Evolución interanual de la contratación por sector

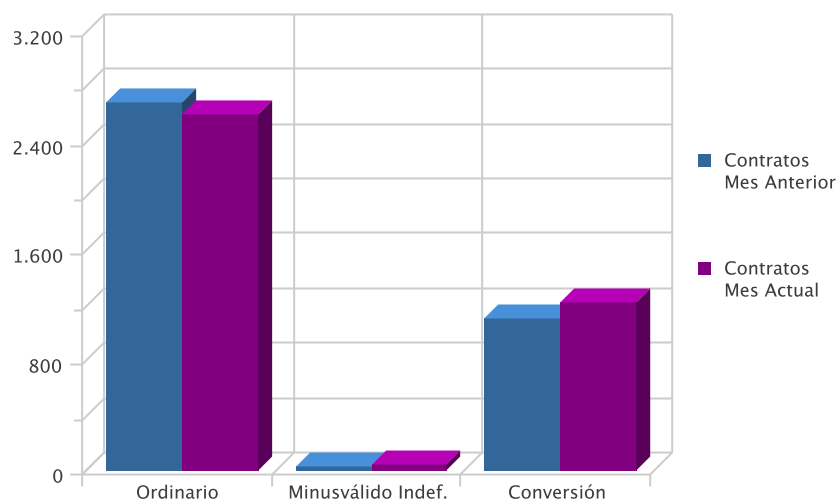


EVOLUCIÓN INTERMENSUAL DE LA CONTRATACIÓN INDEFINIDA

Modalidad Indefinida	Contratos Mes Anterior	Contratos Mes Actual	Variación (%) *
Ordinario	2.685	2.597	-3,28
Minusválido Indef.	32	37	15,63
Conversión	1.115	1.232	10,49
Total	3.832	3.866	0,89

* Variación relativa del mes actual respecto al mes anterior

Evolución intermensual de la contratación indefinida

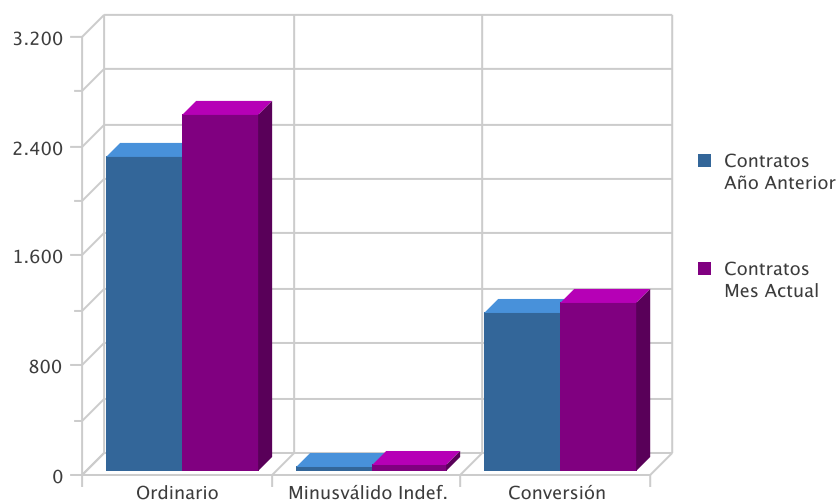


EVOLUCIÓN INTERANUAL DE LA CONTRATACIÓN INDEFINIDA

Modalidad Indefinida	Contratos Año Anterior	Contratos Mes Actual	Variación (%) *
Ordinario	2.287	2.597	13,55
Minusválido Indef.	31	37	19,35
Conversión	1.159	1.232	6,30
Total	3.477	3.866	11,19

* Variación relativa del mes actual respecto al mismo mes del año anterior

Evolución interanual de la contratación indefinida

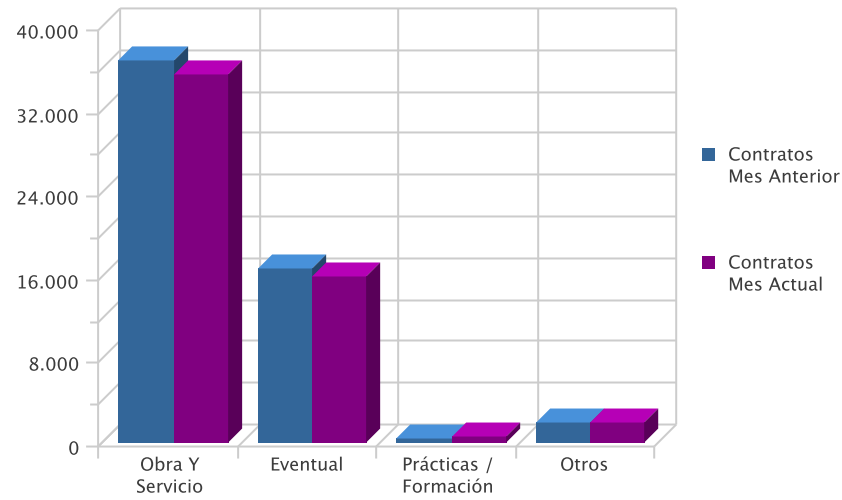


EVOLUCIÓN INTERMENSUAL DE LA CONTRATACIÓN TEMPORAL

Modalidad Temporales	Contratos Mes Anterior	Contratos Mes Actual	Variación (%) *
Obra Y Servicio	36.702	35.407	-3,53
Eventual	16.745	15.900	-5,05
Prácticas / Formación	454	566	24,67
Otros	1.855	2.013	8,52
Total	55.756	53.886	-3,35

* Variación relativa del mes actual respecto al mes anterior

Evolución intermensual de la contratación temporal

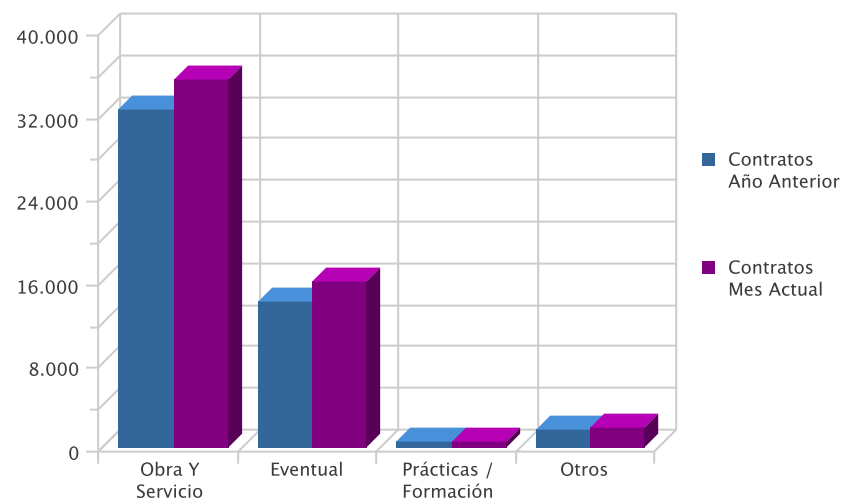


EVOLUCIÓN INTERANUAL DE LA CONTRATACIÓN TEMPORAL

Modalidad Temporales	Contratos Año Anterior	Contratos Mes Actual	Variación (%)*
Obra Y Servicio	32.517	35.407	8,89
Eventual	14.049	15.900	13,18
Prácticas / Formación	626	566	-9,58
Otros	1.664	2.013	20,97
Total	48.856	53.886	10,30

* Variación relativa del mes actual respecto al mismo mes del año anterior

Evolución interanual de la contratación temporal

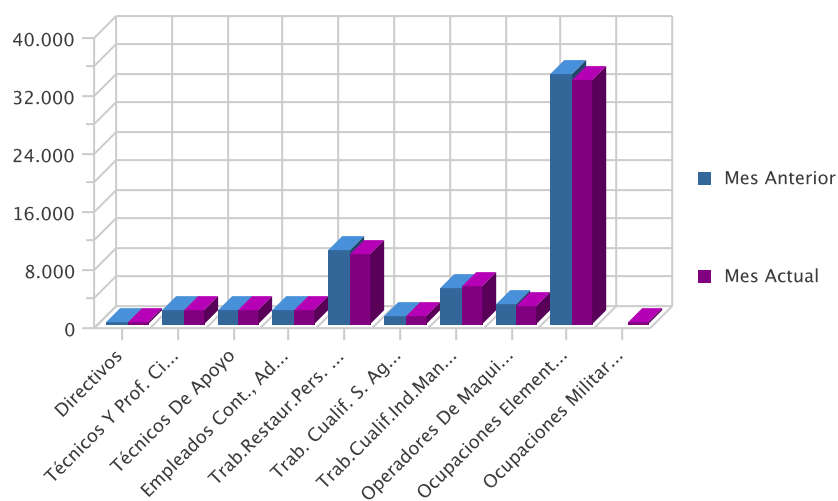


EVOLUCION INTERMENSUAL DE LA CONTRATACIÓN POR GRUPO DE OCUPACIÓN

Ocupación	Mes Anterior	Mes Actual	Variación (%)*
Directivos	70	92	31,43
Técnicos Y Prof. Científ.	1.950	1.923	-1,38
Técnicos De Apoyo	1.821	1.831	0,55
Empleados Cont., Administ. Y Otros	2.000	2.050	2,50
Trab.Restaur.Pers. Y Comerc.	10.238	9.737	-4,89
Trab. Cualif. S. Agric., Ganad., For.Y Pesq.	1.174	972	-17,21
Trab.Cualif.Ind.Manuf.	5.046	5.142	1,90
Operadores De Maquinaria	2.719	2.382	-12,39
Ocupaciones Elementales	34.570	33.622	-2,74
Ocupaciones Militares	0	1	0,00
Total	59.588	57.752	-3,08

* Variación relativa del mes actual respecto al mes anterior

Evolución intermensual de la contratación por Gran Grupo de Ocupación

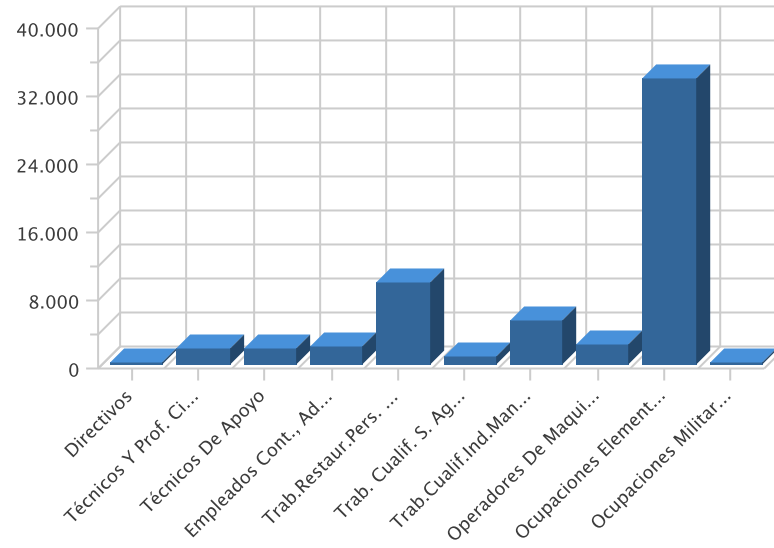


EVOLUCIÓN INTERANUAL DE LA CONTRATACIÓN POR GRUPO DE OCUPACIÓN

Ocupación	Año Anterior	Mes Actual	Variación (%)*
Directivos	78	92	17,95
Técnicos Y Prof. Científ.	1.624	1.923	18,41
Técnicos De Apoyo	1.318	1.831	38,92
Empleados Cont., Administ. Y Otros	1.794	2.050	14,27
Trab.Restaur.Pers. Y Comerc.	7.899	9.737	23,27
Trab. Cualif. S. Agric., Ganad., For.Y Pesq.	649	972	49,77
Trab.Cualif.Ind.Manuf.	4.415	5.142	16,47
Operadores De Maquinaria	2.018	2.382	18,04
Ocupaciones Elementales	32.533	33.622	3,35
Ocupaciones Militares	5	1	-80,00
Total	52.333	57.752	10,35

* Variación relativa del mes actual respecto del mismo mes del año anterior

Evolución interanual de la contratación por Gran Grupo de Ocupación

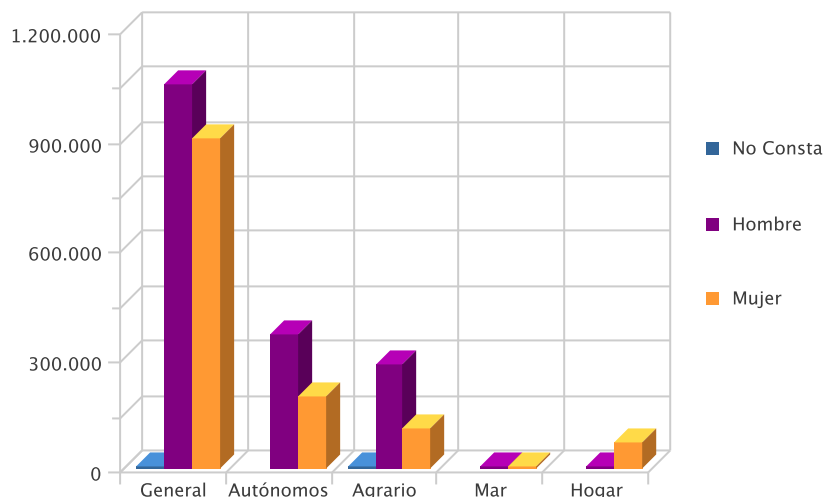


AFILIACIÓN

NÚMERO DE AFILIADOS A LA SEGURIDAD SOCIAL POR RÉGIMEN

Régimenes	Afiliados	% s/total	Hombre		Mujer		No Consta	
			Afiliados	% s/total	Afiliados	% s/total	Afiliados	% s/total
General	1.955.856	65,41	1.053.264	61,45	902.580	70,73	12	66,67
Autónomos	564.648	18,88	367.740	21,45	196.908	15,43		
Agrario	391.872	13,11	284.856	16,62	107.010	8,39	6	33,33
Mar	5.766	0,19	5.586	0,33	180	0,01		
Hogar	71.964	2,41	2.634	0,15	69.330	5,43		
Total	2.990.106	100,00	1.714.080	100,00	1.276.008	100,00	18	100,00

Afiliación por Régimen

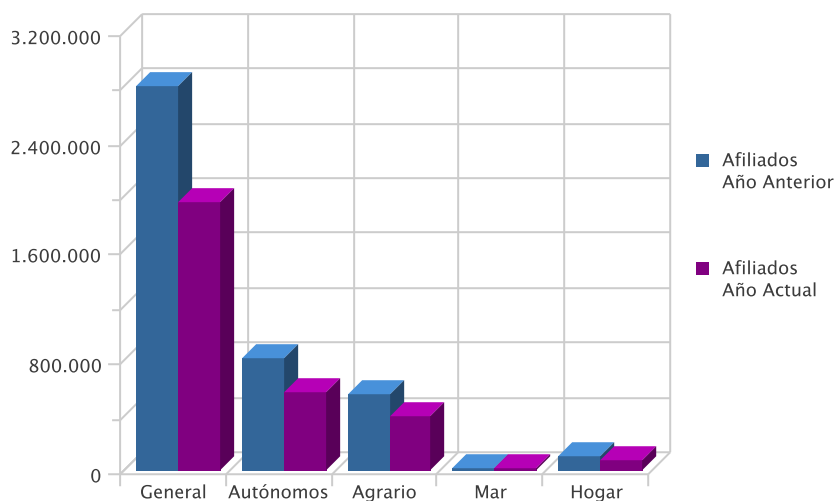


EVOLUCIÓN INTERANUAL DE LA AFILIACIÓN POR RÉGIMEN

Régimen	Afiliados Año Anterior	Afiliados Año Actual	Variación (%)*
General	2.812.554	1.955.856	-30,46
Autónomos	823.626	564.648	-31,44
Agrario	552.447	391.872	-29,07
Mar	8.856	5.766	-34,89
Hogar	108.432	71.964	-33,63
Total	4.305.915	2.990.106	-30,56

* Variación relativa del mes actual respecto al mismo mes del año anterior

Evolución Interanual de la Afiliación por regimen



NÚMERO DE AFILIADOS COMUNITARIOS POR PAÍS DE ORIGEN

Unión Europea	General	Autónomo	Agrario	Mar	Hogar	Total	% total UE
Alemania	233	143	3	0	5	384	3,05
Austria	9	5	0	0	0	14	0,11
Bulgaria	1.390	123	398	2	156	2.069	16,44
Bélgica	60	61	1	0	0	122	0,97
Checa, República	22	9	5	0	1	37	0,29
Chipre	0	1	0	0	0	1	0,01
Dinamarca	8	7	2	0	0	17	0,14
Eslovaquia	30	0	1	0	0	31	0,25
Eslovenia	9	2	0	0	0	11	0,09
Estonia	2	0	0	0	0	2	0,02
Finlandia	7	6	0	0	0	13	0,10
Francia	435	190	37	2	5	669	5,32
Grecia	16	1	1	0	0	18	0,14
Holanda (Países Bajos)	81	75	6	0	1	163	1,30
Hungría	45	11	2	0	0	58	0,46
Irlanda	58	32	1	0	0	91	0,72
Italia	500	209	9	1	8	727	5,78
Letonia	29	4	6	0	6	45	0,36
Lituania	235	29	131	0	28	423	3,36
Luxemburgo	0	0	0	0	1	1	0,01
Malta	0	0	2	0	0	2	0,02
Polonia	339	46	170	0	12	567	4,51
Portugal	477	66	18	0	8	569	4,52
Reino Unido	1.104	751	22	1	6	1.884	14,97
Rumania	2.341	401	1.505	1	363	4.611	36,65
Suecia	26	27	0	0	0	53	0,42
Total Unión Europea	7.456	2.199	2.320	7	600	12.582	100,00

NÚMERO DE AFILIADOS NO COMUNITARIOS POR PAÍS DE ORIGEN

Países no Unión Europea	General	Autónomo	Agrario	Mar	Hogar	Total	% no UE
Marruecos	4.636	1.039	21.658	46	622	28.001	45,42
Ecuador	3.084	351	7.893	0	711	12.039	19,53
Resto Países	3.071	781	2.211	22	1.005	7.090	11,50
Bolivia	1.161	134	2.050	0	1.481	4.826	7,83
Ucrania	1.263	161	253	1	1.233	2.911	4,72
China	729	1.192	3	0	9	1.933	3,14
Colombia	883	112	162	0	183	1.340	2,17
Mali	153	3	906	0	7	1.069	1,73
Senegal	224	35	564	33	47	903	1,46
India	166	40	569	0	2	777	1,26
Argelia	207	39	506	0	8	760	1,23
Croacia	5	0	0	0	0	5	0,01
Total Fuera Unión Europea	15.582	3.887	36.775	102	5.308	61.654	100,00