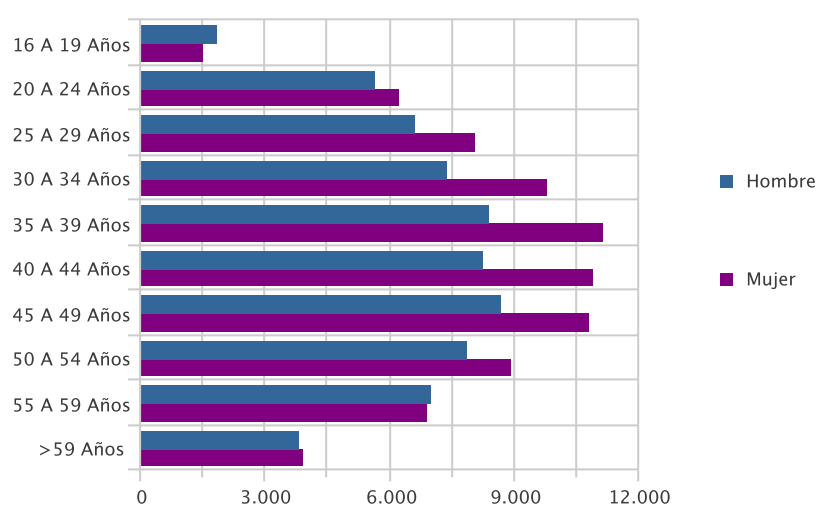

CIFRAS DE EMPLEO OCTUBRE 2014

PARO REGISTRADO

PARO POR EDAD Y SEXO

Edad	Parados	% s/total	Hombre		Mujer	
			Parados	% s/total	Parados	% s/total
16 A 19 Años	3.363	2,34	1.855	2,84	1.508	1,93
20 A 24 Años	11.863	8,27	5.629	8,60	6.234	7,99
25 A 29 Años	14.665	10,22	6.609	10,10	8.056	10,32
30 A 34 Años	17.160	11,96	7.397	11,31	9.763	12,51
35 A 39 Años	19.549	13,62	8.406	12,85	11.143	14,28
40 A 44 Años	19.141	13,34	8.231	12,58	10.910	13,98
45 A 49 Años	19.438	13,55	8.663	13,24	10.775	13,80
50 A 54 Años	16.740	11,67	7.837	11,98	8.903	11,41
55 A 59 Años	13.881	9,67	6.999	10,70	6.882	8,82
> 59 Años	7.687	5,36	3.803	5,81	3.884	4,98
Total	143.487	100,00	65.429	100,00	78.058	100,00

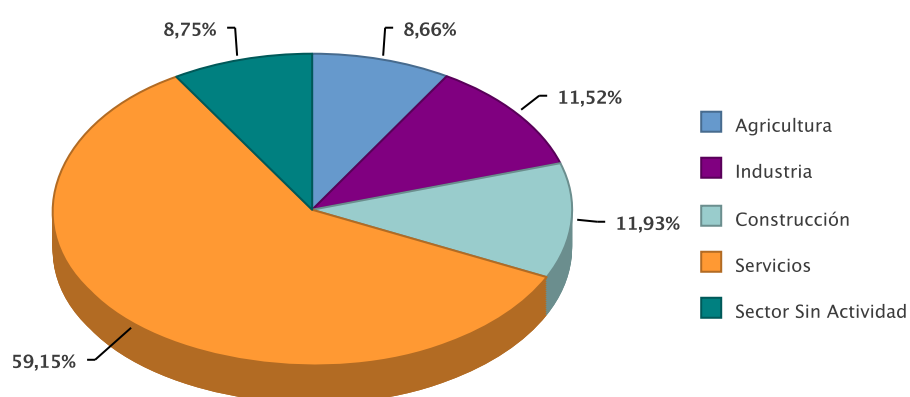
Paro por Edad



PARO POR SECTOR ECONÓMICO DE ORIGEN Y SEXO

Sector	Parados	% s/total	Hombres	% s/total	Mujeres	% s/total
Agricultura	12.420	8,66	7.274	11,12	5.146	6,59
Industria	16.529	11,52	8.379	12,81	8.150	10,44
Construcción	17.116	11,93	14.761	22,56	2.355	3,02
Servicios	84.866	59,15	31.249	47,76	53.617	68,69
Sector Sin Actividad	12.556	8,75	3.766	5,76	8.790	11,26
Total	143.487	100,00	65.429	100,00	78.058	100,00

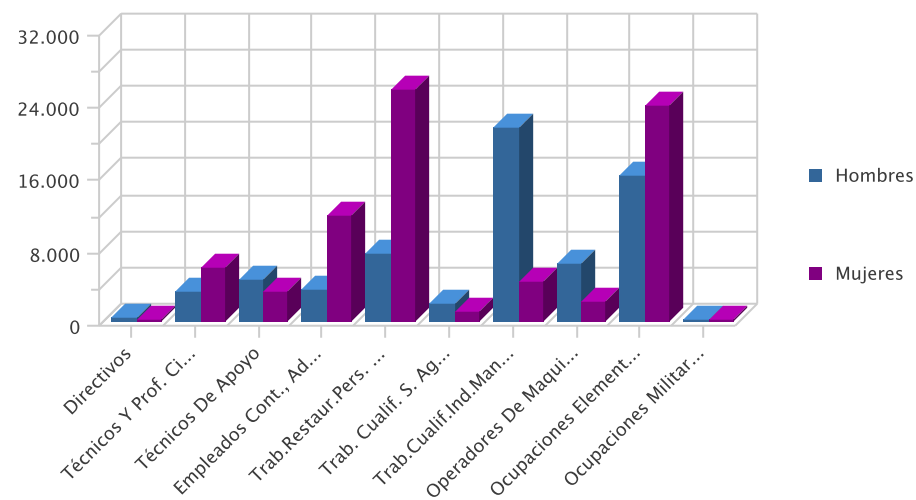
Paro por sector económico



PARO POR GRUPO DE OCUPACIÓN DEMANDADA Y SEXO

Ocupación	Parados	% s/total	Hombres	% s/total	Mujeres	% s/total
Directivos	701	0,49	510	0,78	191	0,24
Técnicos Y Prof. Científ.	9.074	6,32	3.210	4,91	5.864	7,51
Técnicos De Apoyo	7.844	5,47	4.604	7,04	3.240	4,15
Empleados Cont., Administ. Y Otros	15.217	10,61	3.441	5,26	11.776	15,09
Trab.Restaur.Pers. Y Comerc.	33.028	23,02	7.530	11,51	25.498	32,67
Trab. Cualif. S. Agric., Ganad., For.Y Pesq.	3.240	2,26	2.086	3,19	1.154	1,48
Trab.Cualif.Ind.Manuf.	25.849	18,01	21.458	32,80	4.391	5,63
Operadores De Maquinaria	8.588	5,99	6.395	9,77	2.193	2,81
Ocupaciones Elementales	39.862	27,78	16.131	24,65	23.731	30,40
Ocupaciones Militares	84	0,06	64	0,10	20	0,03
Total	143.487	100,00	65.429	100,00	78.058	100,00

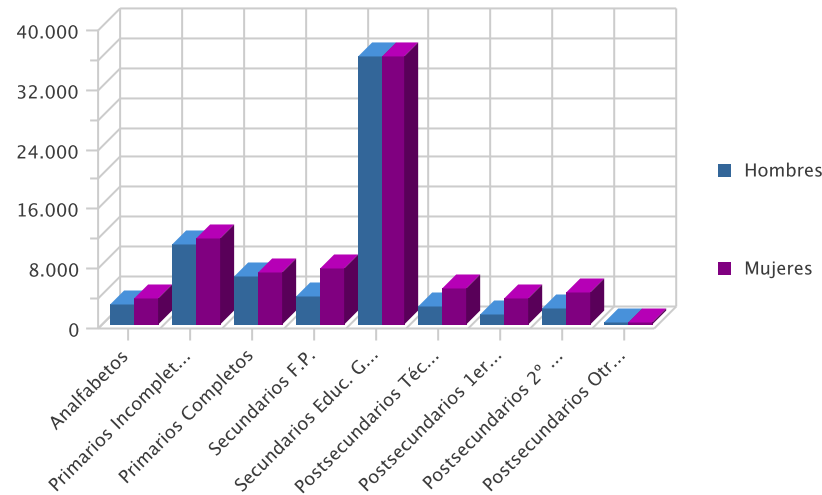
Paro por Gran Grupo de Ocupación



Paro por nivel formativo y sexo

Nivel	Parados	% s/total	Hombres	% s/total	Mujeres	% s/total
Analfabetos	6.059	4,22	2.567	3,92	3.492	4,47
Primarios Incompletos	22.118	15,41	10.697	16,35	11.421	14,63
Primarios Completos	13.329	9,29	6.436	9,84	6.893	8,83
Secundarios F.P.	11.124	7,75	3.682	5,63	7.442	9,53
Secundarios Educ. General	71.976	50,16	36.021	55,05	35.955	46,06
Postsecundarios Téc. Prof. Super.	7.327	5,11	2.485	3,80	4.842	6,20
Postsecundarios 1er Ciclo	5.073	3,54	1.467	2,24	3.606	4,62
Postsecundarios 2º Y 3er Ciclo	6.374	4,44	2.031	3,10	4.343	5,56
Postsecundarios Otros	107	0,07	43	0,07	64	0,08
Total general	143.487	100,00	65.429	100,00	78.058	100,00

Paro por nivel de estudios



PARO POR MUNICIPIOS Y SEXO

Municipio	Parados	% s/total	Hombres	% s/total	Mujeres	% s/total
Abanilla	564	0,39	289	0,44	275	0,35
Abaran	843	0,59	444	0,68	399	0,51
Aguilas	3.199	2,23	1.488	2,27	1.711	2,19
Albudeite	177	0,12	89	0,14	88	0,11
Alcantarilla	5.223	3,64	2.385	3,65	2.838	3,64
Alcazares, Los	1.407	0,98	639	0,98	768	0,98
Aledo	51	0,04	20	0,03	31	0,04
Alguazas	1.119	0,78	494	0,76	625	0,80
Alhama De Murcia	2.016	1,41	872	1,33	1.144	1,47
Archena	1.735	1,21	745	1,14	990	1,27
Beniel	823	0,57	432	0,66	391	0,50
Blanca	560	0,39	279	0,43	281	0,36
Bullas	1.471	1,03	649	0,99	822	1,05
Calasparra	1.255	0,87	610	0,93	645	0,83
Campos Del Rio	231	0,16	108	0,17	123	0,16
Caravaca De La Cruz	2.777	1,94	1.146	1,75	1.631	2,09
Cartagena	21.544	15,01	9.854	15,06	11.690	14,98
Cehegin	1.969	1,37	896	1,37	1.073	1,37
Ceuti	1.153	0,80	480	0,73	673	0,86
Cieza	3.640	2,54	1.786	2,73	1.854	2,38
Fortuna	1.199	0,84	549	0,84	650	0,83
Fuente Alamo De Murcia	1.090	0,76	502	0,77	588	0,75
Jumilla	3.111	2,17	1.530	2,34	1.581	2,03
Librilla	526	0,37	217	0,33	309	0,40
Lorca	7.265	5,06	3.215	4,91	4.050	5,19
Lorqui	769	0,54	307	0,47	462	0,59
Mazarron	2.474	1,72	1.165	1,78	1.309	1,68
Molina De Segura	6.831	4,76	2.869	4,38	3.962	5,08
Moratalla	1.056	0,74	451	0,69	605	0,78
Mula	1.708	1,19	779	1,19	929	1,19
Murcia	42.200	29,41	19.692	30,10	22.508	28,83
Ojos	56	0,04	36	0,06	20	0,03
Pliego	384	0,27	187	0,29	197	0,25
Puerto Lumbreras	964	0,67	429	0,66	535	0,69
Ricote	153	0,11	65	0,10	88	0,11
San Javier	3.043	2,12	1.386	2,12	1.657	2,12
San Pedro Del Pinatar	2.509	1,75	1.128	1,72	1.381	1,77
Santomera	1.382	0,96	654	1,00	728	0,93
Torre-Pacheco	3.073	2,14	1.458	2,23	1.615	2,07
Torres De Cotillas, Las	2.262	1,58	1.024	1,57	1.238	1,59

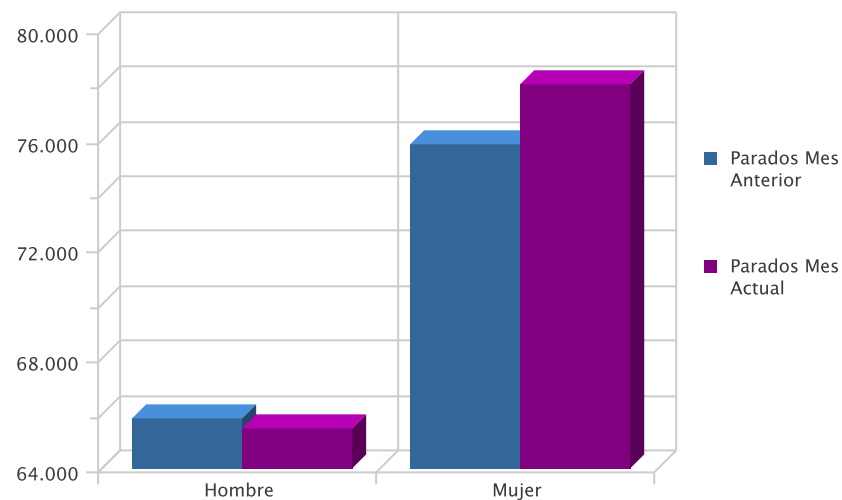
Municipio	Parados	% s/total	Hombres	% s/total	Mujeres	% s/total
Totana	2.198	1,53	965	1,47	1.233	1,58
Ulea	88	0,06	41	0,06	47	0,06
Union, La	2.811	1,96	1.255	1,92	1.556	1,99
Villanueva Del Rio Segura	274	0,19	119	0,18	155	0,20
Yecla	4.304	3,00	1.701	2,60	2.603	3,33
Total	143.487	100,00	65.429	100,00	78.058	100,00

EVOLUCIÓN INTERMENSUAL DEL PARO POR SEXO

Sexo	Parados Mes Anterior	Parados Mes Actual	Variación (%) *
Hombre	65.862	65.429	-0,66
Mujer	75.852	78.058	2,91
Total	141.714	143.487	1,25

* Variación relativa del mes actual respecto al mes anterior

Evolución intermensual del paro por sexo

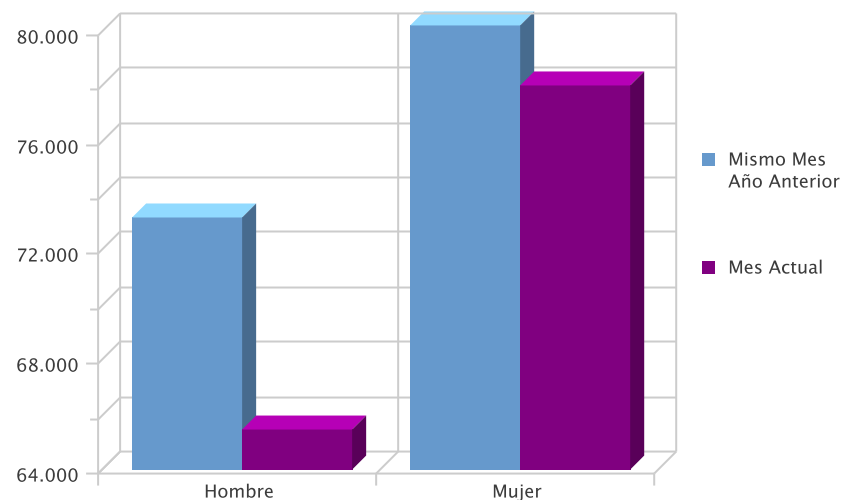


EVOLUCIÓN INTERANUAL DEL PARO POR SEXO

Sexo	Mismo Mes Año Anterior	Mes Actual	Variación (%) *
Hombre	73.228	65.429	-10,65
Mujer	80.119	78.058	-2,57
Total	153.347	143.487	-6,43

* Variación relativa del mes actual respecto al mismo mes del año anterior

Evolución interanual del paro por sexo

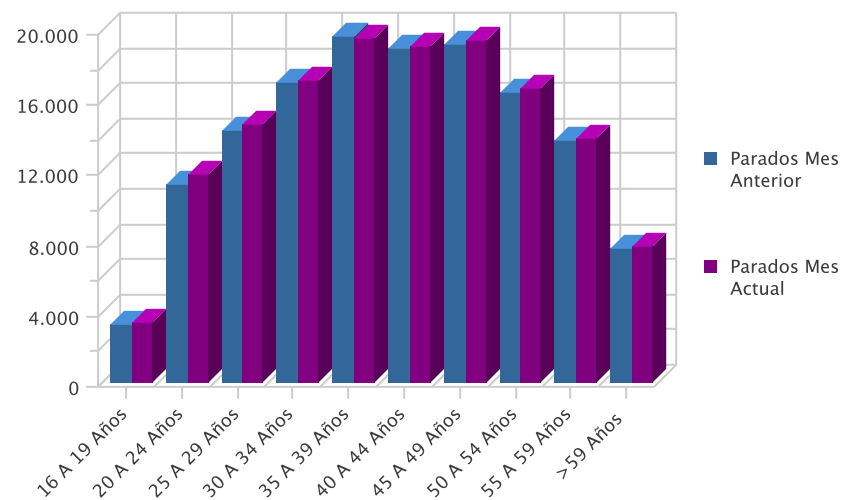


EVOLUCIÓN INTERMENSUAL DEL PARO POR EDAD

Edad	Parados Mes Anterior	Parados Mes Actual	Variación (%) *
16 A 19 Años	3.285	3.363	2,37
20 A 24 Años	11.291	11.863	5,07
25 A 29 Años	14.281	14.665	2,69
30 A 34 Años	17.045	17.160	0,67
35 A 39 Años	19.652	19.549	-0,52
40 A 44 Años	19.027	19.141	0,60
45 A 49 Años	19.240	19.438	1,03
50 A 54 Años	16.525	16.740	1,30
55 A 59 Años	13.755	13.881	0,92
> 59 Años	7.613	7.687	0,97
Total general	141.714	143.487	1,25

* Variación relativa del mes actual respecto al mes anterior

Evolución intermensual del paro por edad

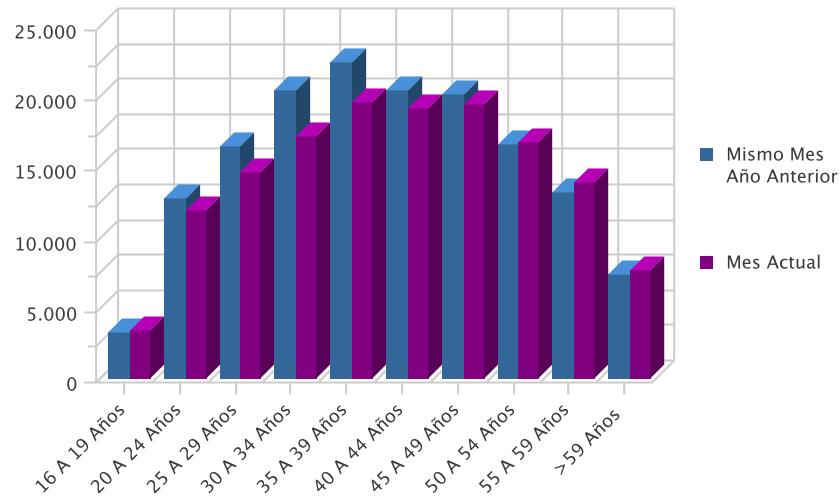


EVOLUCIÓN INTERANUAL DEL PARO POR EDAD

Edad	Mismo Mes Año Anterior	Mes Actual	Variación (%)
16 A 19 Años	3.213	3.363	4,67
20 A 24 Años	12.800	11.863	-7,32
25 A 29 Años	16.504	14.665	-11,14
30 A 34 Años	20.450	17.160	-16,09
35 A 39 Años	22.454	19.549	-12,94
40 A 44 Años	20.509	19.141	-6,67
45 A 49 Años	20.213	19.438	-3,83
50 A 54 Años	16.600	16.740	0,84
55 A 59 Años	13.193	13.881	5,21
> 59 Años	7.411	7.687	3,72
Total	153.347	143.487	-6,43

* Variación relativa del mes actual respecto al mismo mes del año anterior

Evolución interanual del paro por edad

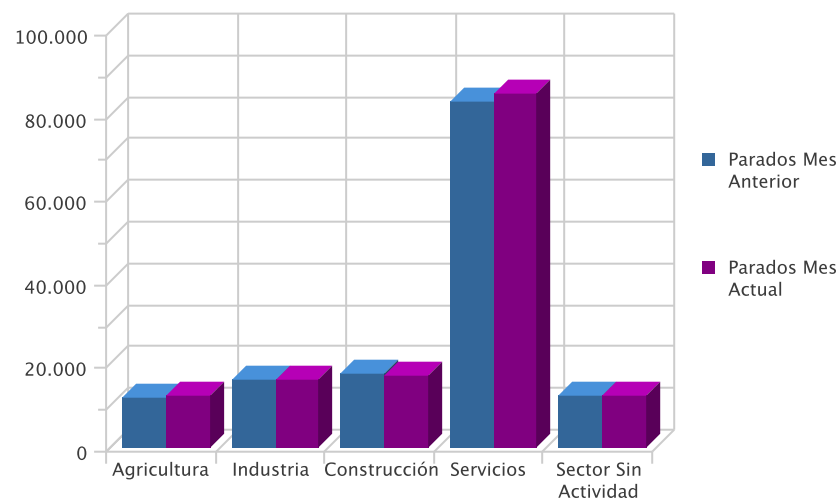


EVOLUCIÓN INTERMENSUAL DEL PARO POR SECTOR ECONÓMICO

Sector	Parados Mes Anterior	Parados Mes Actual	Variación (%) *
Agricultura	11.947	12.420	3,96
Industria	16.526	16.529	0,02
Construcción	17.657	17.116	-3,06
Servicios	83.279	84.866	1,91
Sector Sin Actividad	12.305	12.556	2,04
Total	141.714	143.487	1,25

* Variación relativa del mes actual respecto al mes anterior

Evolución intermensual del paro por sector

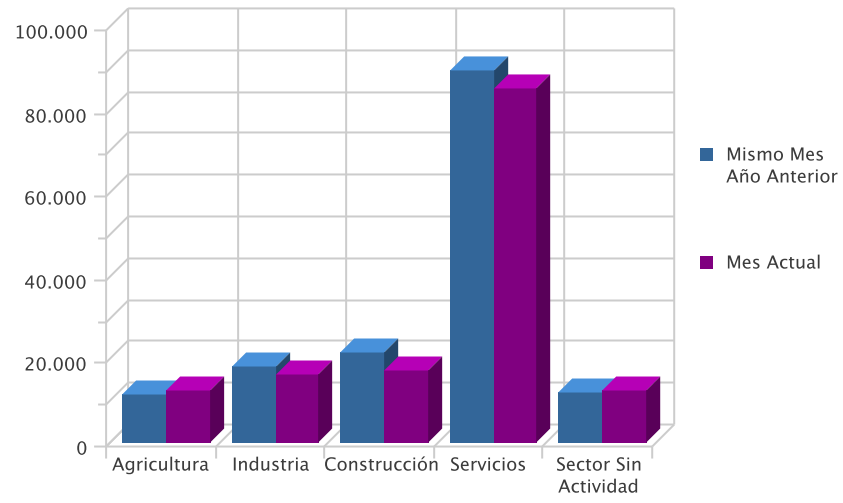


EVOLUCIÓN INTERANUAL DEL PARO POR SECTOR ECONÓMICO

Sector	Mismo Mes Año Anterior	Mes Actual	Variación (%)*
Agricultura	11.340	12.420	9,52
Industria	18.470	16.529	-10,51
Construcción	21.823	17.116	-21,57
Servicios	89.641	84.866	-5,33
Sector Sin Actividad	12.073	12.556	4,00
Total	153.347	143.487	-6,43

* Variación relativa del mes actual respecto al mismo mes del año anterior

Evolución interanual del paro por sector

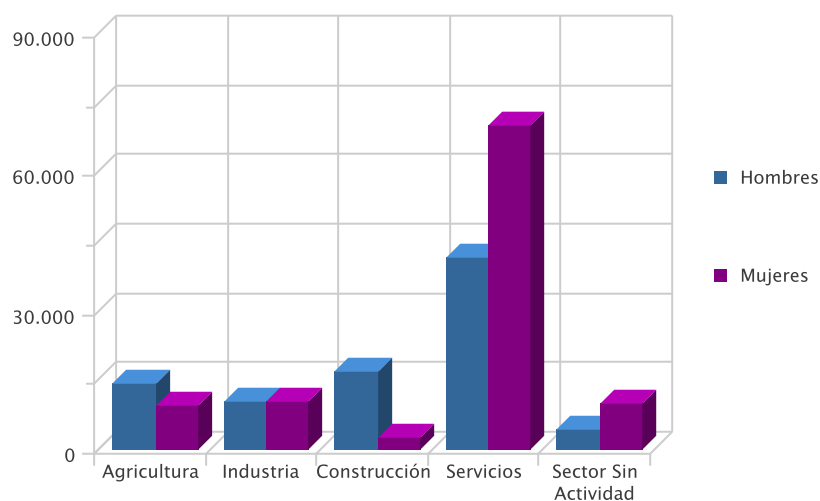


DEMANDAS

DEMANDANTES POR SECTOR ECONÓMICO Y SEXO

Sector	Total	% s/total	Hombres	% s/total	Mujeres	% s/total
Agricultura	23.887	12,53	14.181	16,22	9.706	9,40
Industria	20.962	10,99	10.411	11,91	10.551	10,22
Construcción	19.621	10,29	16.927	19,36	2.694	2,61
Servicios	111.675	58,56	41.427	47,37	70.248	68,03
Sector Sin Actividad	14.560	7,63	4.503	5,15	10.057	9,74
Total	190.705	100,00	87.449	100,00	103.256	100,00

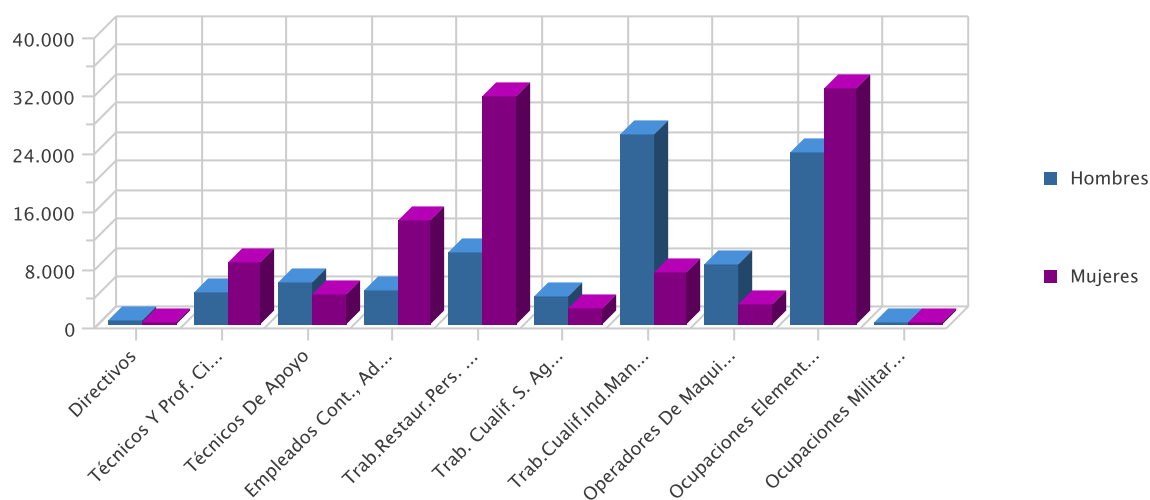
Demandantes por sector económico



DEMANDANTES POR GRUPO DE OCUPACIÓN Y SEXO

Ocupación	Demandas	% s/total	Hombres	% s/total	Mujeres	% s/total
Directivos	861	0,45	647	0,74	214	0,21
Técnicos Y Prof. Científ.	13.215	6,93	4.545	5,20	8.670	8,40
Técnicos De Apoyo	9.809	5,14	5.745	6,57	4.064	3,94
Empleados Cont., Administ. Y Otros	18.919	9,92	4.585	5,24	14.334	13,88
Trab.Restaur.Pers. Y Comerc.	41.401	21,71	9.974	11,41	31.427	30,44
Trab. Cualif. S. Agric., Ganad., For.Y Pesq.	5.895	3,09	3.775	4,32	2.120	2,05
Trab.Cualif.Ind.Manuf.	33.376	17,50	26.178	29,94	7.198	6,97
Operadores De Maquinaria	10.999	5,77	8.281	9,47	2.718	2,63
Ocupaciones Elementales	56.133	29,43	23.647	27,04	32.486	31,46
Ocupaciones Militares	97	0,05	72	0,08	25	0,02
Total	190.705	100,00	87.449	100,00	103.256	100,00

Demandantes por Gran Grupo de Ocupación



LAS DIEZ OCUPACIONES MÁS DEMANDADAS

Ocupación (8 dig)	Demandas	% s/total *
Personal De Limpieza O Limpiadores En General	47.862	6,71
Dependientes De Comercio, En General	40.713	5,71
Empleados Administrativos, En General	28.198	3,95
Peones Agrícolas, En General	22.832	3,20
Camareros, En General	21.152	2,97
Peones De La Industria Manufacturera, En General	20.313	2,85
Peones De La Construcción De Edificios	18.427	2,58
Mozos De Carga Y Descarga, Almacén Y/O Mercado De Abastos	16.686	2,34
Albañiles	15.244	2,14
Reponedores De Hipermercado	13.218	1,85
Total	244.645	34,30

* Sobre el total de ocupaciones demandadas

LAS DIEZ OCUPACIONES MÁS DEMANDADAS: HOMBRES

Ocupación (8 dig)	Demandas	% s/total *
Peones De La Construcción De Edificios	17.952	5,50
Albañiles	14.743	4,52
Peones Agrícolas, En General	14.672	4,50
Mozos De Carga Y Descarga, Almacén Y/O Mercado De Abastos	14.446	4,43
Conductores De Furgonetas, Hasta 3,5 T.	10.901	3,34
Peones De La Industria Manufacturera, En General	10.757	3,30
Camareros, En General	9.157	2,81
Jardineros, En General	7.595	2,33
Personal De Limpieza O Limpiadores En General	7.195	2,20
Conserjes, En General	6.531	2,00
Total	113.949	34,93

* Sobre el total de ocupaciones demandadas por hombres

LAS DIEZ OCUPACIONES MÁS DEMANDADAS: MUJERES

Ocupación (8 dig)	Demandas	% s/total *
Personal De Limpieza O Limpiadores En General	40.667	10,51
Dependientes De Comercio, En General	34.385	8,89
Empleados Administrativos, En General	21.875	5,65
Camareros, En General	11.995	3,10
Cajeros De Comercio	11.079	2,86
Pinches De Cocina	9.567	2,47
Peones De La Industria Manufacturera, En General	9.556	2,47
Manipuladores De Frutas Y Hortalizas	9.333	2,41
Asistentes Domiciliarios	9.234	2,39
Peones De La Industria De La Alimentación, Bebidas Y Tabaco	9.180	2,37
Total	166.871	43,12

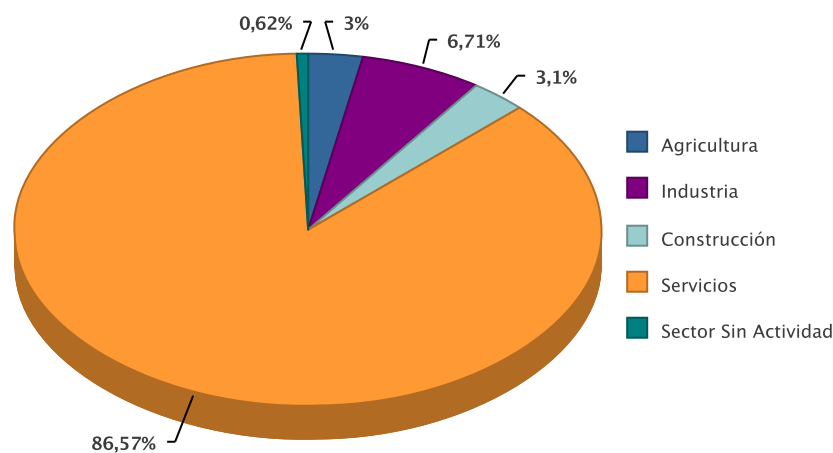
* Sobre el total de ocupaciones demandadas por mujeres

OFERTAS

PUESTOS OFERTADOS POR SECTOR ECONÓMICO

Sector	Ofertas	% s/total
Agricultura	29	3,00
Industria	65	6,71
Construcción	30	3,10
Servicios	838	86,57
Sector Sin Actividad	6	0,62
Total	968	100,00

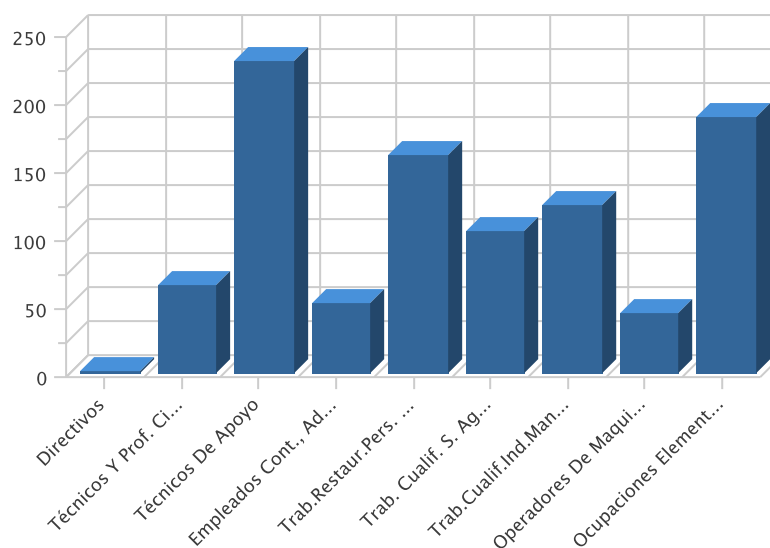
Puestos ofertados por sector económico



PUESTOS OFERTADOS POR GRUPO DE OCUPACIÓN

Ocupación	Ofertas	% s/total
Directivos	2	0,21
Técnicos Y Prof. Científ.	64	6,61
Técnicos De Apoyo	230	23,76
Empleados Cont., Administ. Y Otros	52	5,37
Trab.Restaur.Pers. Y Comerc.	160	16,53
Trab. Cualif. S. Agric., Ganad., For.Y Pesq.	104	10,74
Trab.Cualif.Ind.Manuf.	124	12,81
Operadores De Maquinaria	44	4,55
Ocupaciones Elementales	188	19,42
Total	968	100,00

Puestos ofertados por gran grupo de ocupación



LAS DIEZ OCUPACIONES MÁS OFERTADAS

Ocupación (8 dig)	Ofertas	% *
Monitores De Educación Y Tiempo Libre	139	14,36
Trabajadores Agrícolas Excepto En Huertas, Invernaderos, Viveros Y Jardines	87	8,99
Peones Agrícolas, En General	70	7,23
Camareros, En General	51	5,27
Cocineros, En General	47	4,86
Peones De La Industria Manufacturera, En General	33	3,41
Empleados Administrativos, En General	29	3,00
Personal De Limpieza O Limpiadores En General	27	2,79
Agentes Comerciales	26	2,69
Manipuladores De Frutas Y Hortalizas	22	2,27
Total	531	54,86

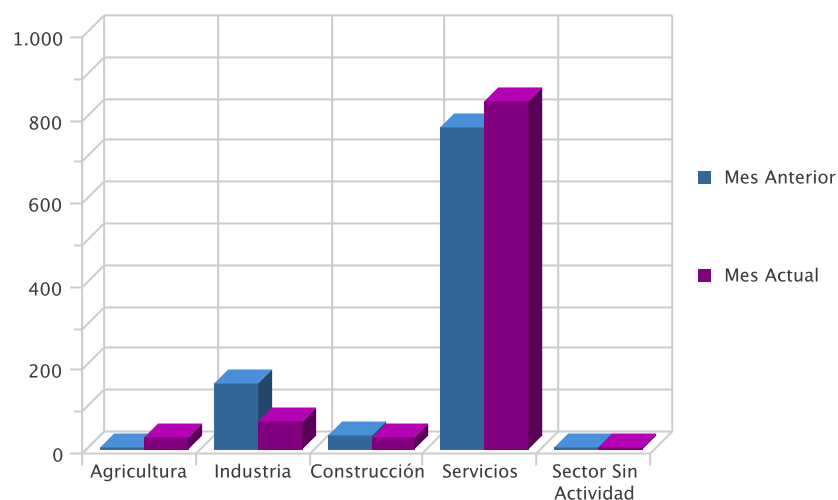
* Sobre el total de ofertas

EVOLUCIÓN INTERMENSUAL DE LOS PUESTOS OFERTADOS POR SECTOR ECONÓMICO

Sector	Mes Anterior	Mes Actual	Variación *
Agricultura	4	29	625,00
Industria	159	65	-59,12
Construcción	34	30	-11,76
Servicios	772	838	8,55
Sector Sin Actividad	3	6	100,00
Total	972	968	-0,41

* Variación relativa del mes actual respecto al mes anterior

Evolución intermensual de los puestos ofertados por Sector

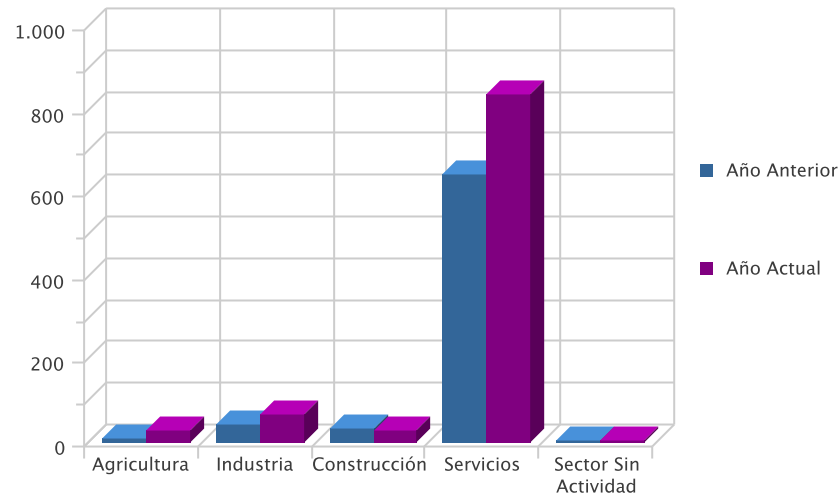


EVOLUCIÓN INTERANUAL DE LOS PUESTOS OFERTADOS POR SECTOR ECONÓMICO

Sector	Año Anterior	Año Actual	Variación *
Agricultura	12	29	141,67
Industria	45	65	44,44
Construcción	36	30	-16,67
Servicios	645	838	29,92
Sector Sin Actividad	1	6	500,00
Total	739	968	30,99

* Variación relativa del mes actual respecto al mismo mes del año anterior

Evolución interanual de los puestos ofertados por Sector

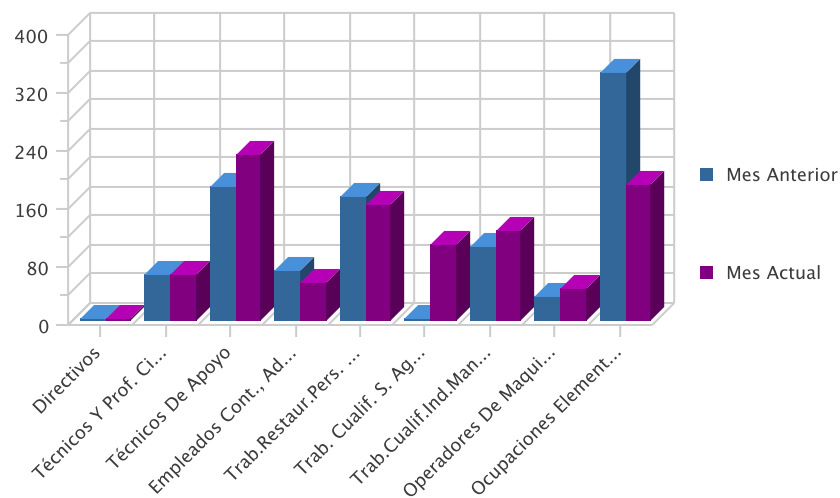


EVOLUCIÓN INTERMENSUAL DE LOS PUESTOS OFERTADOS POR GRUPO DE OCUPACIÓN

Ocupación	Mes Anterior	Mes Actual	Variación *
Directivos	4	2	-50,00
Técnicos Y Prof. Científ.	63	64	1,59
Técnicos De Apoyo	184	230	25,00
Empleados Cont., Administ. Y Otros	70	52	-25,71
Trab.Restaur.Pers. Y Comerc.	172	160	-6,98
Trab. Cualif. S. Agric., Ganad., For.Y Pesq.	2	104	5.100,00
Trab.Cualif.Ind.Manuf.	102	124	21,57
Operadores De Maquinaria	34	44	29,41
Ocupaciones Elementales	341	188	-44,87
Total	972	968	-0,41

* Variación relativa del mes actual respecto al mes anterior

Evolución intermensual de los puestos ofertados por Grupo de Ocupación

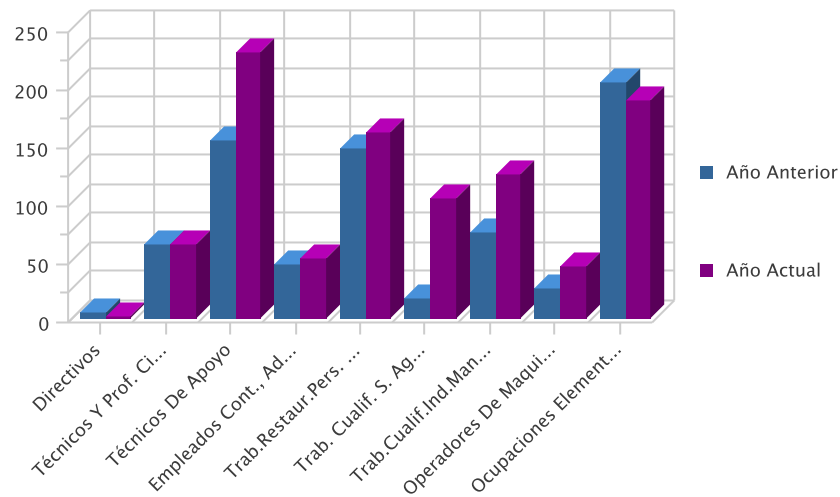


EVOLUCIÓN INTERANUAL DE LOS PUESTOS OFERTADOS POR GRUPO DE OCUPACIÓN

Ocupación	Año Anterior	Año Actual	Variación *
Directivos	6	2	-66,67
Técnicos Y Prof. Científ.	64	64	0,00
Técnicos De Apoyo	154	230	49,35
Empleados Cont., Administ. Y Otros	47	52	10,64
Trab.Restaur.Pers. Y Comerc.	147	160	8,84
Trab. Cualif. S. Agric., Ganad., For.Y Pesq.	17	104	511,76
Trab.Cualif.Ind.Manuf.	74	124	67,57
Operadores De Maquinaria	26	44	69,23
Ocupaciones Elementales	204	188	-7,84
Total	739	968	30,99

* Variación relativa del mes actual respecto al mismo mes del año anterior

Evolución interanual de los puestos ofertados por Grupo de Ocupación

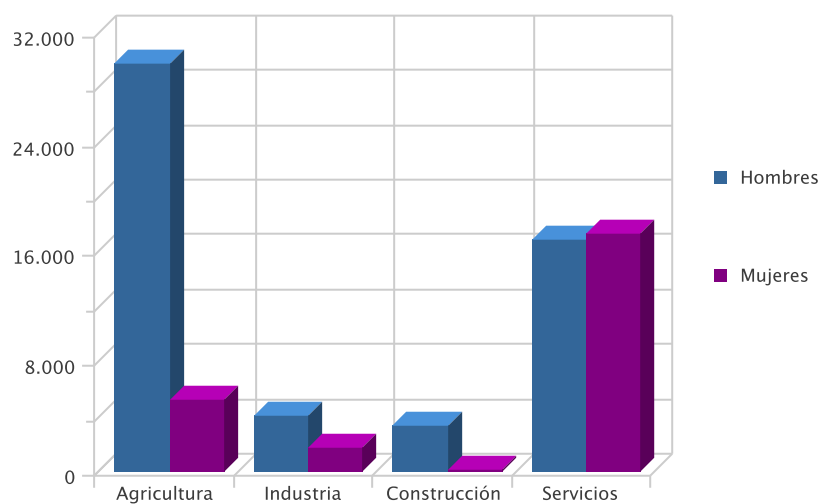


CONTRATOS

DISTRIBUCIÓN DE CONTRATOS POR SECTOR ECONÓMICO

Sector	Contratos	% s/total	Hombres	% s/total	Mujeres	% s/total
Agricultura	35.038	44,53	29.786	55,05	5.252	21,37
Industria	5.850	7,43	4.024	7,44	1.826	7,43
Construcción	3.518	4,47	3.387	6,26	131	0,53
Servicios	34.278	43,56	16.908	31,25	17.370	70,67
Total	78.684	100,00	54.105	100,00	24.579	100,00

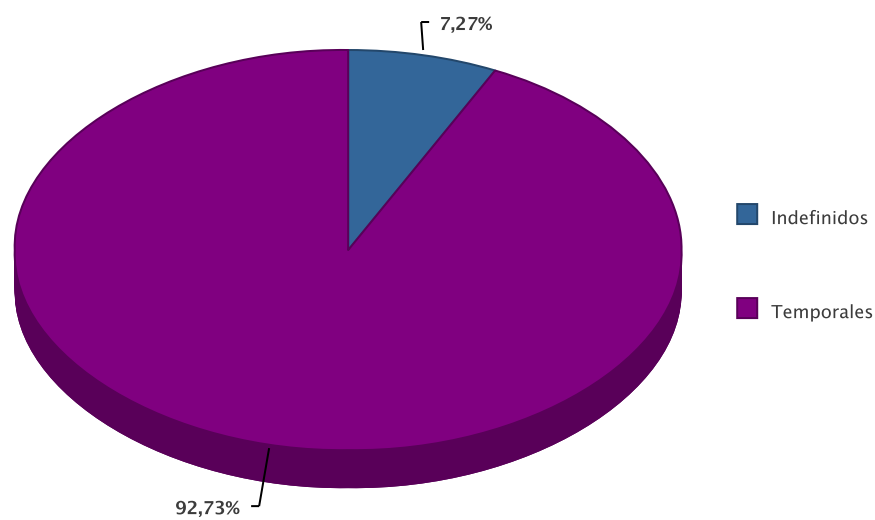
Contratos por sector económico

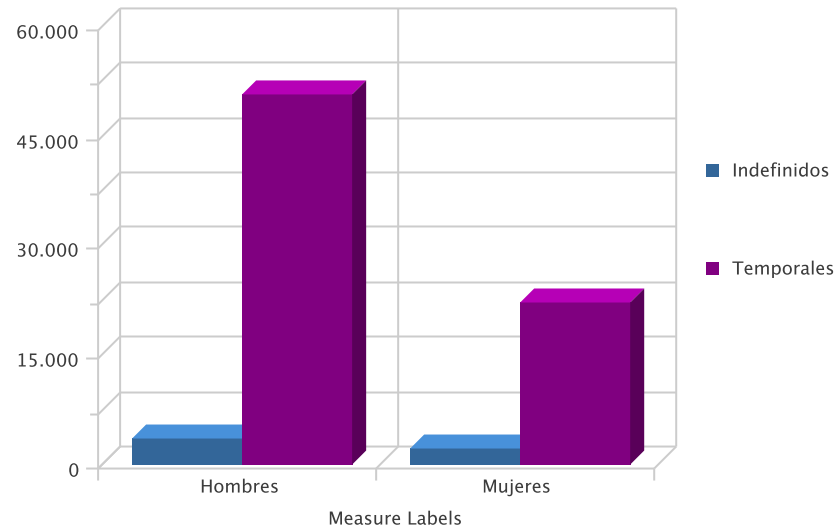


DISTRIBUCIÓN DE CONTRATOS POR MODALIDAD Y SEXO

Modalidad	Contratos	% s/total	Hombres	% s/total	Mujeres	% s/total
Indefinidos	5.717	7,27	3.462	6,40	2.255	9,17
Temporales	72.967	92,73	50.643	93,60	22.324	90,83
Total	78.684	100,00	54.105	100,00	24.579	100,00

Contratación por modalidad

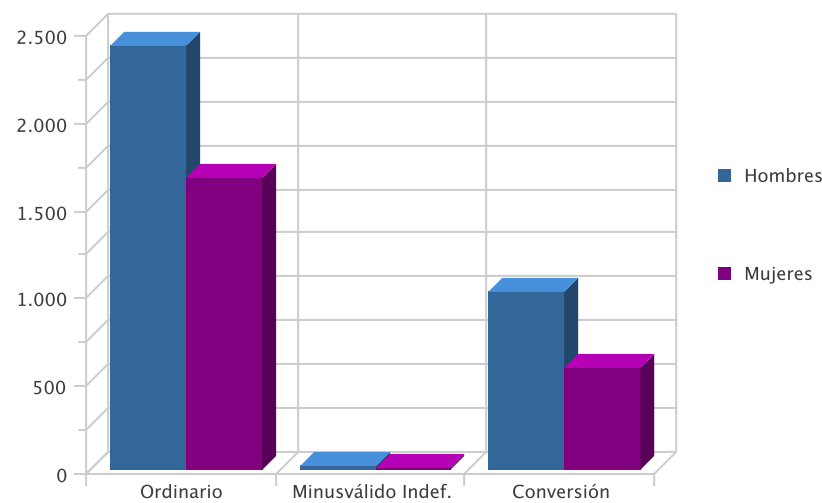




DISTRIBUCIÓN DE CONTRATOS INDEFINIDOS POR SEXO

Modalidad Indefinidos	Contratos	% s/total	Hombres	% s/total	Mujeres	% s/total
Ordinario	4.086	71,47	2.425	70,05	1.661,00	73,66
Minusválido Indef.	38	0,66	26	0,75	12,00	0,53
Conversión	1.593	27,86	1.011	29,20	582,00	25,81
Total	5.717	100,00	3.462	100,00	2.255,00	100,00

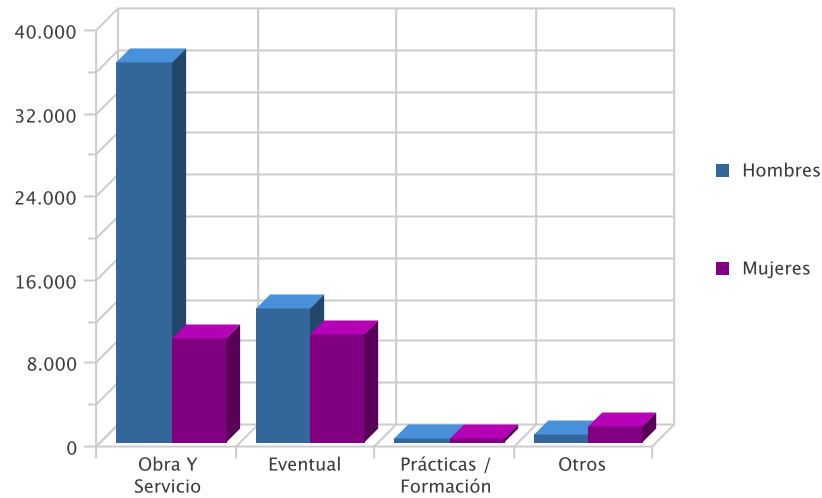
Contratos indefinidos



DISTRIBUCIÓN DE CONTRATOS TEMPORALES POR SEXO

Modalidad Temporales	Contratos	% s/total	Hombres	% s/total	Mujeres	% s/total
Obra Y Servicio	46.507	63,74	36.565	72,20	9.942	44,54
Eventual	23.309	31,94	12.894	25,46	10.415	46,65
Prácticas / Formación	731	1,00	389	0,77	342	1,53
Otros	2.420	3,32	795	1,57	1.625	7,28
Total	72.967	100,00	50.643	100,00	22.324	100,00

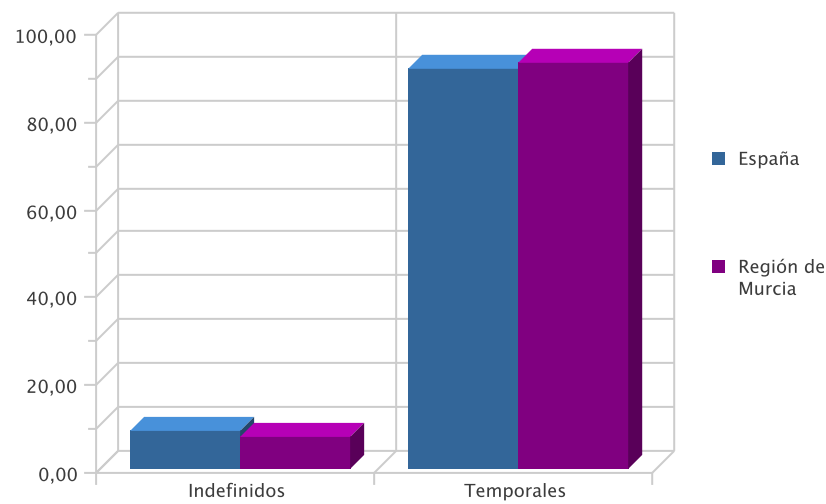
Contratos temporales



DISTRIBUCIÓN COMPARATIVA DE LA CONTRATACIÓN POR MODALIDAD

Modalidad	Contratos España	% s/total	Contratos Murcia	% s/total
Indefinidos	148.876	8,75	5.717	7,27
Temporales	1.553.276	91,25	72.967	92,73
Total	1.702.152	100,00	78.684	100,00

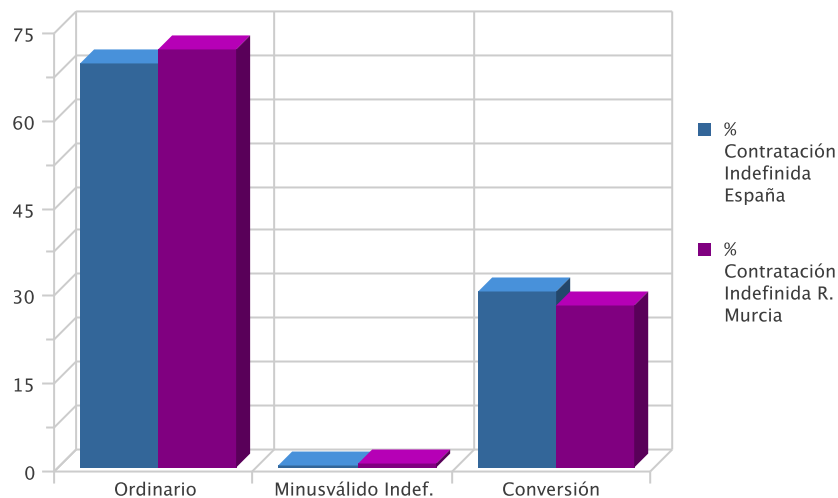
Distribución porcentual comparativa de la contratación por modalidad



DISTRIBUCIÓN COMPARATIVA DE LA CONTRATACIÓN INDEFINIDA

Modalidad Indefinidos	Contratos España	% s/total	Contratos Murcia	% s/total
Ordinario	103.066	69,23	4.086	71,47
Minusválido Indef.	734	0,49	38	0,66
Conversión	45.076	30,28	1.593	27,86
Total	148.876	100,00	5.717	100,00

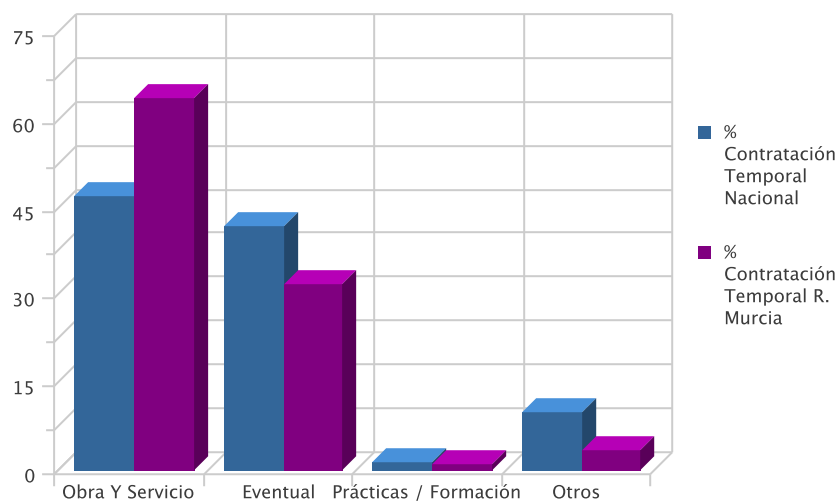
Distribución porcentual comparativa de la contratación indefinida



DISTRIBUCIÓN COMPARATIVA DE CONTRATOS TEMPORALES

Modalidad Temporal	Contratos España	% s/total	Contratos Murcia	% s/total
Obra Y Servicio	731.214	47,08	46.507	63,74
Eventual	647.149	41,66	23.309	31,94
Prácticas / Formación	20.373	1,31	731	1,00
Otros	154.540	9,95	2.420	3,32
Total	1.553.276	100,00	72.967	100,00

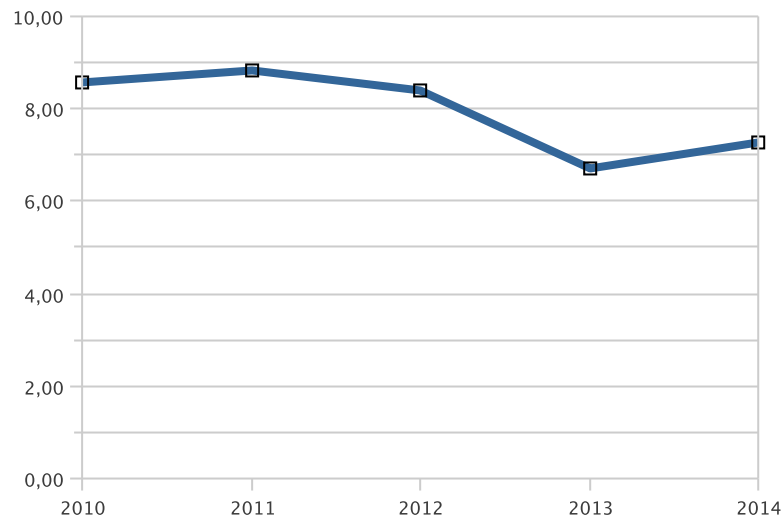
Distribución porcentual comparativa de la contratación temporal



EVOLUCIÓN DE LA CONTRATACIÓN INDEFINIDA EN VARIOS AÑOS

	OCTUBRE				
	2010	2011	2012	2013	2014
Num Contratos	4.348	4.377	4.827	4.425	5.717
% sobre Total de Contratos	8,57	8,81	8,38	6,72	7,27

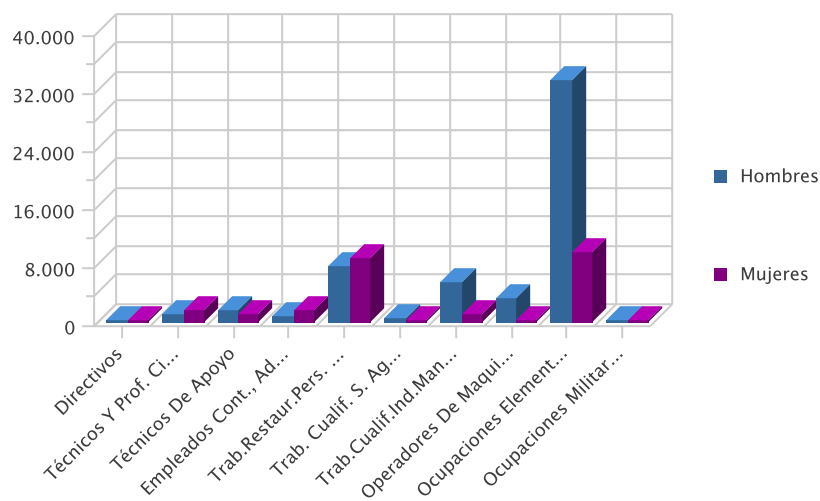
Evolución interanual del porcentaje de contratación indefinida en los últimos cinco años



DISTRIBUCIÓN DE LA CONTRATACIÓN POR GRUPO DE OCUPACIÓN

Ocupación	Total	% s/total	Hombres	% s/total	Mujeres	% s/total
Directivos	87	0,11	67	0,12	20	0,08
Técnicos Y Prof. Científ.	2.910	3,70	1.141	2,11	1.769	7,20
Técnicos De Apoyo	2.822	3,59	1.610	2,98	1.212	4,93
Empleados Cont., Administ. Y Otros	2.519	3,20	943	1,74	1.576	6,41
Trab.Restaur.Pers. Y Comerc.	16.393	20,83	7.636	14,11	8.757	35,63
Trab. Cualif. S. Agric., Ganad., For.Y Pesq.	781	0,99	577	1,07	204	0,83
Trab.Cualif.Ind.Manuf.	6.723	8,54	5.581	10,32	1.142	4,65
Operadores De Maquinaria	3.548	4,51	3.240	5,99	308	1,25
Ocupaciones Elementales	42.896	54,52	33.309	61,56	9.587	39,00
Ocupaciones Militares	5	0,01	1	0,00	4	0,02
Total	78.684	100,00	54.105	100,00	24.579	100,00

Contratos por grupo de ocupación



LAS DIEZ OCUPACIONES MÁS CONTRATADAS

Ocupación (4 dig.)	Contratos	% s/total *
Peones Agrícolas (Excepto En Huertas, Invernaderos, Viveros Y Jardines)	24.980	31,75
Camareros Asalariados	9.568	12,16
Peones Agrícolas En Huertas, Invernaderos, Viveros Y Jardines	8.695	11,05
Vendedores En Tiendas Y Almacenes	2.507	3,19
Peones De Las Industrias Manufactureras	2.434	3,09
Personal De Limpieza De Oficinas, Hoteles Y Otros Establecimientos Similares	1.689	2,15
Conductores Asalariados De Camiones	1.559	1,98
Trabajadores Conserveros De Frutas Y Hortalizas Y Trabajadores De La Elaboración De Bebidas No Alcohólicas	1.396	1,77
Albañiles	1.249	1,59
Cocineros Asalariados	1.247	1,58
Total	55.324	70,31

* Sobre el total de contratos

LAS DIEZ OCUPACIONES MÁS CONTRATADAS (HOMBRES)

Ocupación (4 dig.)	Contratos	% *
Peones Agrícolas (Excepto En Huertas, Invernaderos, Viveros Y Jardines)	21.290	39,35
Peones Agrícolas En Huertas, Invernaderos, Viveros Y Jardines	7.379	13,64
Camareros Asalariados	5.302	9,80
Conductores Asalariados De Camiones	1.529	2,83
Peones De Las Industrias Manufactureras	1.348	2,49
Albañiles	1.240	2,29
Vendedores En Tiendas Y Almacenes	724	1,34
Peones Agropecuarios	709	1,31
Peones Del Transporte De Mercancías Y Descargadores	706	1,30
Trabajadores Conserveros De Frutas Y Hortalizas Y Trabajadores De La Elaboración De Bebidas No Alcohólicas	655	1,21
Total	40.882	75,56

* Sobre el total de contratos para hombres

LAS DIEZ OCUPACIONES MÁS CONTRATADAS (MUJERES)

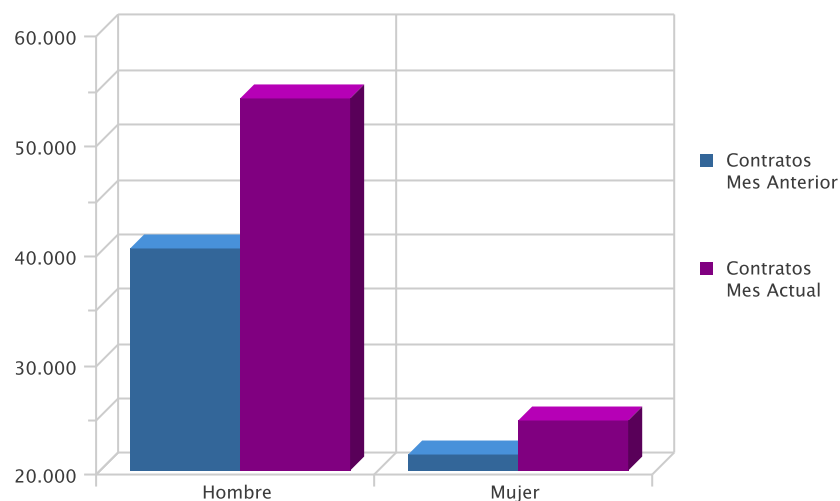
Ocupación (4 dig.)	Contratos	% *
Camareros Asalariados	4.266	17,36
Peones Agrícolas (Excepto En Huertas, Invernaderos, Viveros Y Jardines)	3.690	15,01
Vendedores En Tiendas Y Almacenes	1.783	7,25
Personal De Limpieza De Oficinas, Hoteles Y Otros Establecimientos Similares	1.454	5,92
Peones Agrícolas En Huertas, Invernaderos, Viveros Y Jardines	1.316	5,35
Peones De Las Industrias Manufactureras	1.086	4,42
Ayudantes De Cocina	821	3,34
Cocineros Asalariados	784	3,19
Trabajadores Conserveros De Frutas Y Hortalizas Y Trabajadores De La Elaboración De Bebidas No Alcohólicas	741	3,01
Empleados Domésticos	658	2,68
Total	16.599	67,53

* Sobre el total de contratos para mujeres

EVOLUCIÓN INTERMENSUAL DE LA CONTRATACIÓN POR SEXO

Sexo	Contratos Mes Anterior	Contratos Mes Actual	Variación (%)
Hombre	40.379	54.105	33,99
Mujer	21.523	24.579	14,20
Total	61.902	78.684	27,11

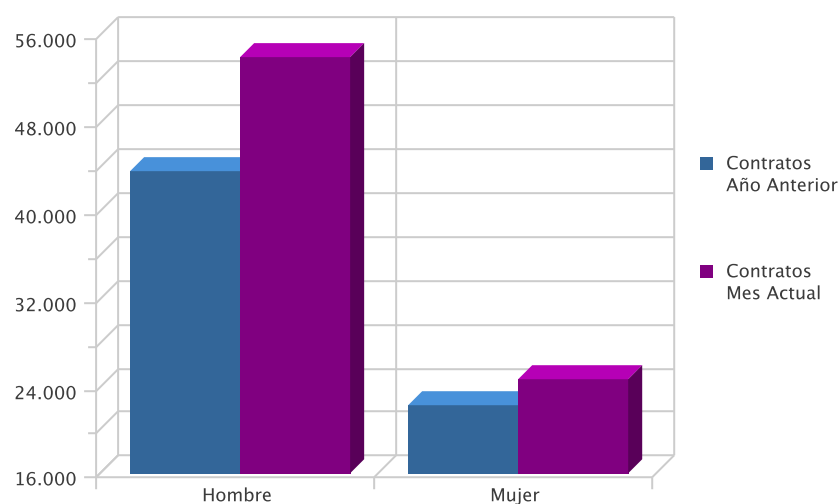
Evolución intermensual de la contratación por sexo



EVOLUCIÓN INTERANUAL DE LA CONTRATACIÓN POR SEXO

Sexo	Contratos Año Anterior	Contratos Mes Actual	Variación (%)
Hombre	43.605	54.105	24,08
Mujer	22.209	24.579	10,67
Total	65.814	78.684	19,56

Evolución interanual de la contratación por sexo

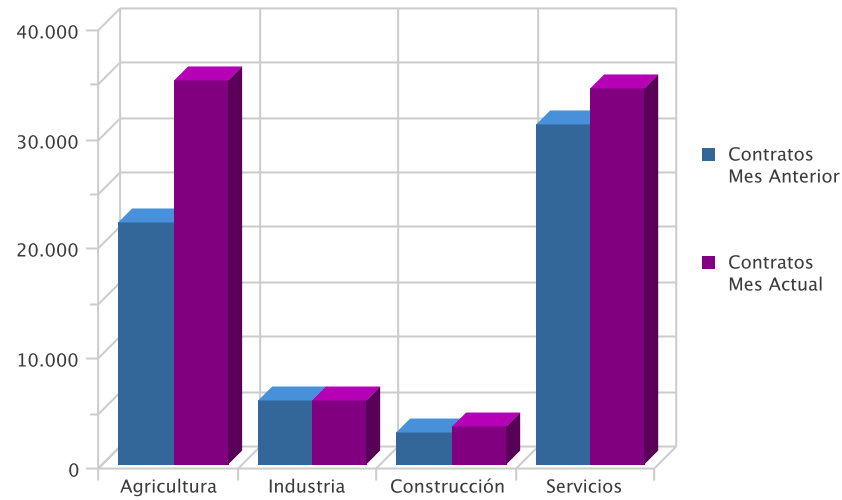


EVOLUCIÓN INTERMENSUAL DE LA CONTRATACIÓN POR SECTOR ECONÓMICO

Sector	Contratos Mes Anterior	Contratos Mes Actual	Variación (%)*
Agricultura	22.037	35.038	59,00
Industria	5.920	5.850	-1,18
Construcción	2.943	3.518	19,54
Servicios	31.002	34.278	10,57
Total	61.902	78.684	27,11

* Variación relativa del mes actual respecto al mes anterior

Evolución intermensual de la contratación por sexo

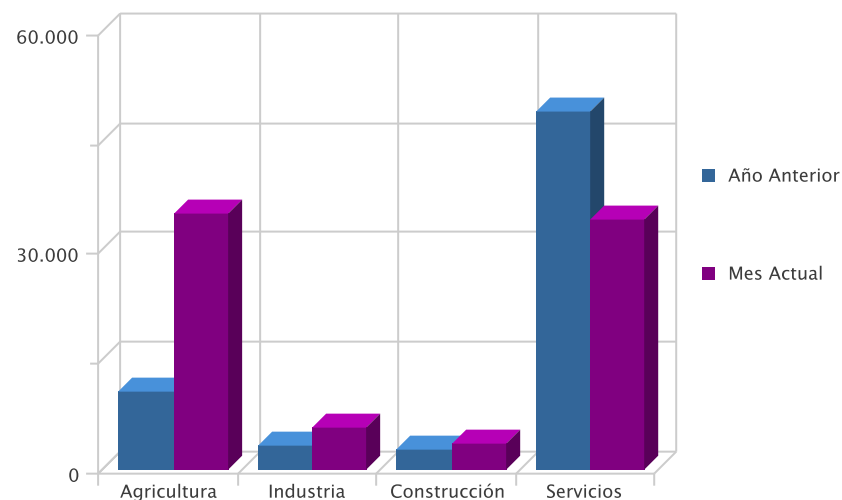


EVOLUCIÓN INTERANUAL DE LA CONTRATACIÓN POR SECTOR ECONÓMICO

Sector	Año Anterior	Mes Actual	Variación (%)*
Agricultura	10.684	35.038	227,95
Industria	3.320	5.850	76,20
Construcción	2.714	3.518	29,62
Servicios	49.096	34.278	-30,18
Total	65.814	78.684	19,56

* Variación relativa del mes actual respecto al mismo mes del año anterior

Evolución interanual de la contratación por sector

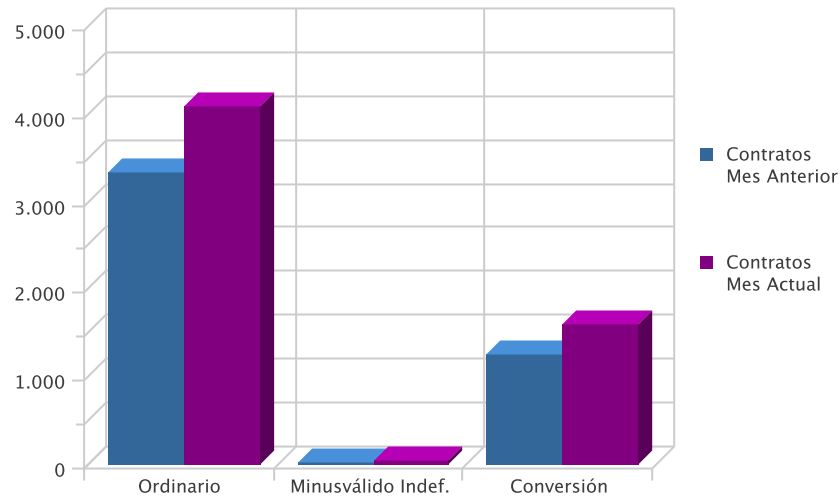


EVOLUCIÓN INTERMENSUAL DE LA CONTRATACIÓN INDEFINIDA

Modalidad Indefinida	Contratos Mes Anterior	Contratos Mes Actual	Variación (%) *
Ordinario	3.325	4.086	22,89
Minusválido Indef.	27	38	40,74
Conversión	1.265	1.593	25,93
Total	4.617	5.717	23,82

* Variación relativa del mes actual respecto al mes anterior

Evolución intermensual de la contratación indefinida

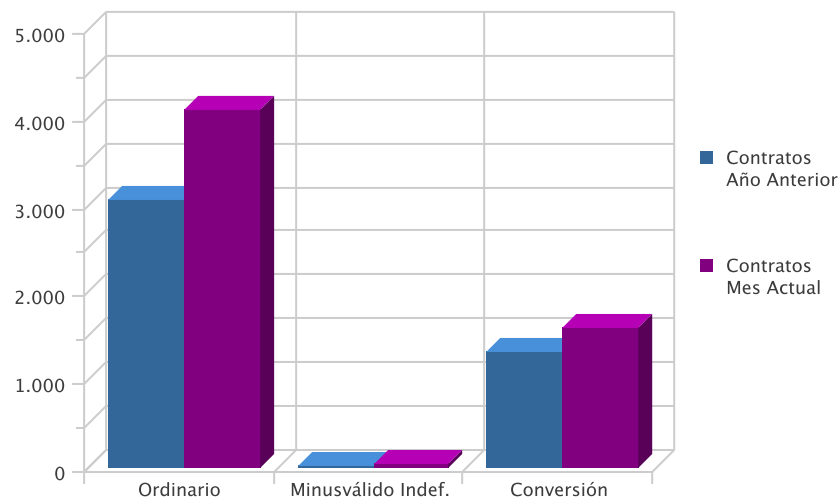


EVOLUCIÓN INTERANUAL DE LA CONTRATACIÓN INDEFINIDA

Modalidad Indefinida	Contratos Año Anterior	Contratos Mes Actual	Variación (%) *
Ordinario	3.068	4.086	33,18
Minusválido Indef.	31	38	22,58
Conversión	1.326	1.593	20,14
Total	4.425	5.717	29,20

* Variación relativa del mes actual respecto al mismo mes del año anterior

Evolución interanual de la contratación indefinida

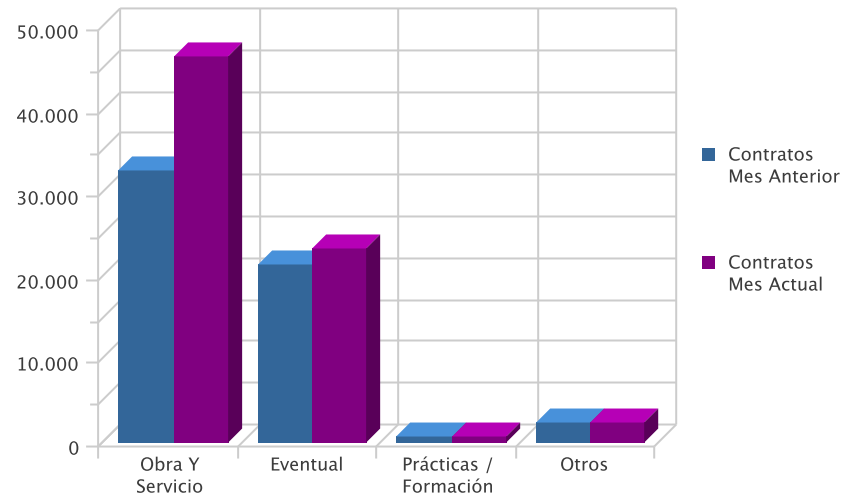


EVOLUCIÓN INTERMENSUAL DE LA CONTRATACIÓN TEMPORAL

Modalidad Temporales	Contratos Mes Anterior	Contratos Mes Actual	Variación (%) *
Obra Y Servicio	32.768	46.507	41,93
Eventual	21.421	23.309	8,81
Prácticas / Formación	637	731	14,76
Otros	2.459	2.420	-1,59
Total	57.285	72.967	27,38

* Variación relativa del mes actual respecto al mes anterior

Evolución intermensual de la contratación temporal

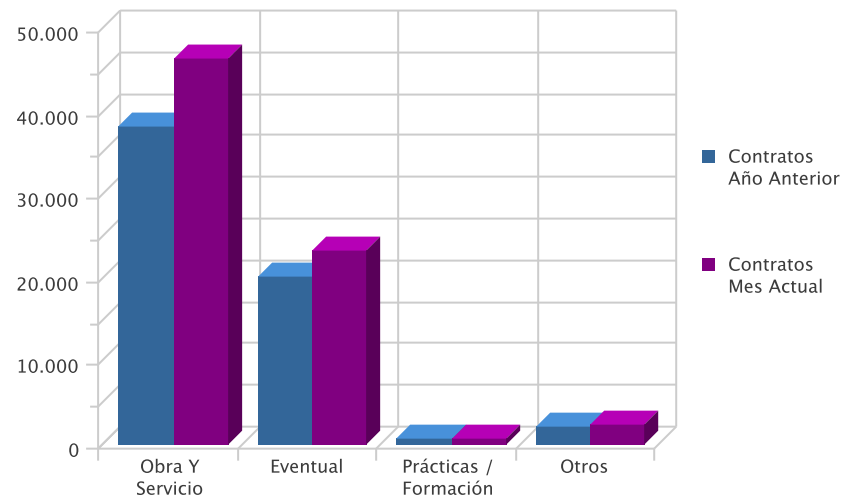


EVOLUCIÓN INTERANUAL DE LA CONTRATACIÓN TEMPORAL

Modalidad Temporales	Contratos Año Anterior	Contratos Mes Actual	Variación (%)*
Obra Y Servicio	38.296	46.507	21,44
Eventual	20.209	23.309	15,34
Prácticas / Formación	603	731	21,23
Otros	2.281	2.420	6,09
Total	61.389	72.967	18,86

* Variación relativa del mes actual respecto al mismo mes del año anterior

Evolución interanual de la contratación temporal

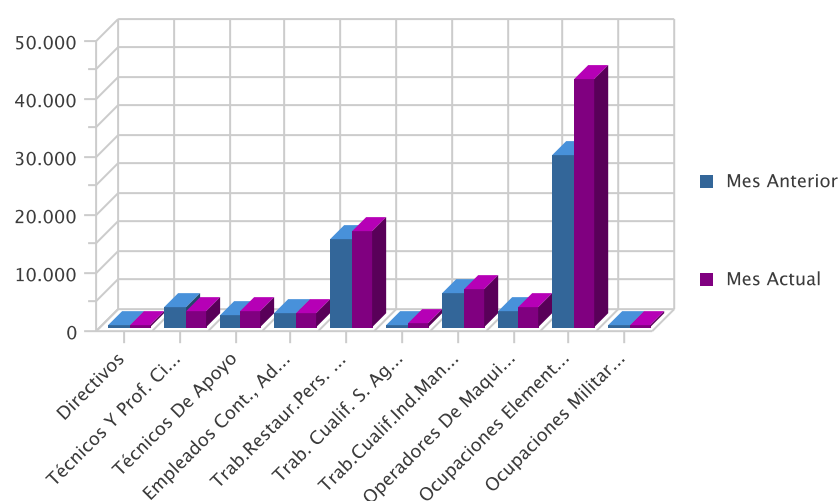


EVOLUCION INTERMENSUAL DE LA CONTRATACIÓN POR GRUPO DE OCUPACIÓN

Ocupación	Mes Anterior	Mes Actual	Variación (%)*
Directivos	67	87	29,85
Técnicos Y Prof. Científ.	3.323	2.910	-12,43
Técnicos De Apoyo	2.088	2.822	35,15
Empleados Cont., Administ. Y Otros	2.331	2.519	8,07
Trab.Restaur.Pers. Y Comerc.	15.152	16.393	8,19
Trab. Cualif. S. Agric., Ganad., For.Y Pesq.	509	781	53,44
Trab.Cualif.Ind.Manuf.	5.822	6.723	15,48
Operadores De Maquinaria	2.923	3.548	21,38
Ocupaciones Elementales	29.684	42.896	44,51
Ocupaciones Militares	3	5	66,67
Total	61.902	78.684	27,11

* Variación relativa del mes actual respecto al mes anterior

Evolución intermensual de la contratación por Gran Grupo de Ocupación

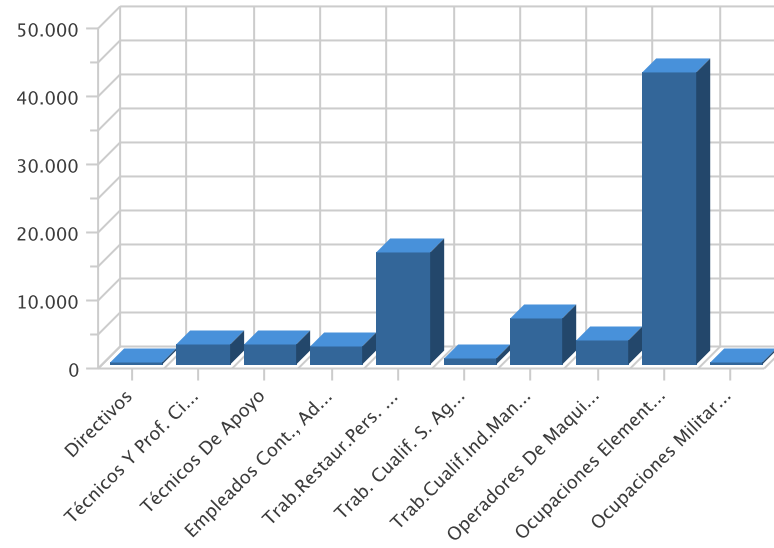


EVOLUCIÓN INTERANUAL DE LA CONTRATACIÓN POR GRUPO DE OCUPACIÓN

Ocupación	Año Anterior	Mes Actual	Variación (%)*
Directivos	78	87	11,54
Técnicos Y Prof. Científ.	2.811	2.910	3,52
Técnicos De Apoyo	2.820	2.822	0,07
Empleados Cont., Administ. Y Otros	2.314	2.519	8,86
Trab.Restaur.Pers. Y Comerc.	13.518	16.393	21,27
Trab. Cualif. S. Agric., Ganad., For.Y Pesq.	804	781	-2,86
Trab.Cualif.Ind.Manuf.	4.839	6.723	38,93
Operadores De Maquinaria	3.111	3.548	14,05
Ocupaciones Elementales	35.517	42.896	20,78
Ocupaciones Militares	2	5	150,00
Total	65.814	78.684	19,56

* Variación relativa del mes actual respecto del mismo mes del año anterior

Evolución interanual de la contratación por Gran Grupo de Ocupación

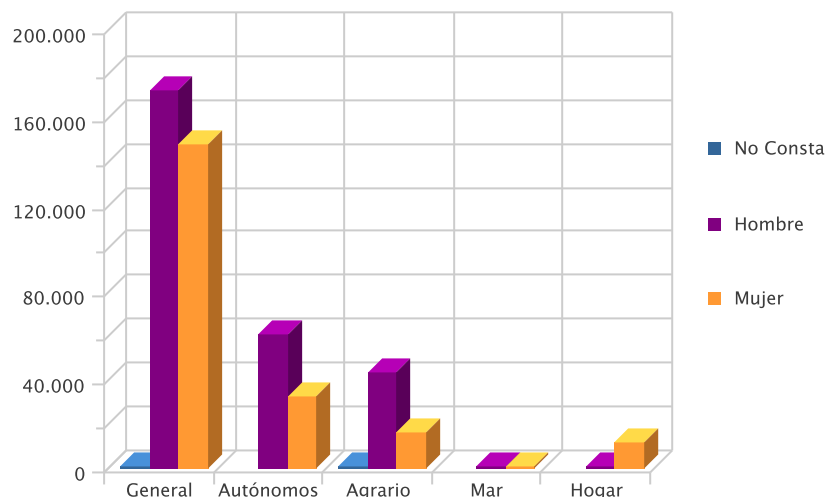


AFILIACIÓN

NÚMERO DE AFILIADOS A LA SEGURIDAD SOCIAL POR RÉGIMEN

Régimenes	Afiliados	% s/total	Hombre		Mujer		No Consta	
			Afiliados	% s/total	Afiliados	% s/total	Afiliados	% s/total
General	320.562	65,79	172.786	61,98	147.774	70,88	2	66,67
Autónomos	93.527	19,19	61.017	21,89	32.510	15,59		
Agrario	60.271	12,37	43.559	15,62	16.711	8,02	1	33,33
Mar	1.018	0,21	988	0,35	30	0,01		
Hogar	11.883	2,44	436	0,16	11.447	5,49		
Total	487.261	100,00	278.786	100,00	208.472	100,00	3	100,00

Afiliación por Régimen

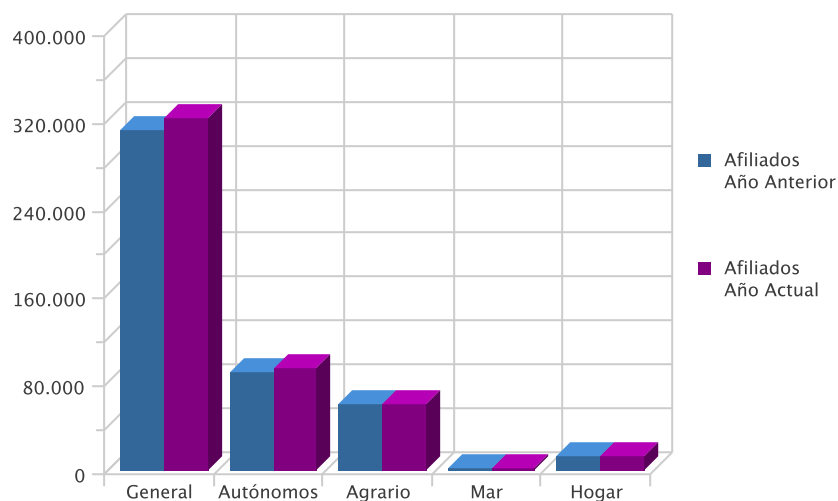


EVOLUCIÓN INTERANUAL DE LA AFILIACIÓN POR RÉGIMEN

Régimen	Afiliados Año Anterior	Afiliados Año Actual	Variación (%)*
General	311.345	320.562	2,96
Autónomos	90.026	93.527	3,89
Agrario	60.980	60.271	-1,16
Mar	978	1.018	4,09
Hogar	11.939	11.883	-0,47
Total	475.268	487.261	2,52

* Variación relativa del mes actual respecto al mismo mes del año anterior

Evolución Interanual de la Afiliación por regimen



NÚMERO DE AFILIADOS COMUNITARIOS POR PAÍS DE ORIGEN

Unión Europea	General	Autónomo	Agrario	Mar	Hogar	Total	% total UE
Alemania	233	150	4	0	4	391	3,21
Austria	8	3	0	0	0	11	0,09
Bulgaria	1.288	131	368	2	151	1.940	15,95
Bélgica	62	58	2	0	0	122	1,00
Checa, República	25	11	4	0	1	41	0,34
Chipre	0	1	0	0	0	1	0,01
Dinamarca	7	7	2	0	0	16	0,13
Eslovaquia	33	0	1	0	0	34	0,28
Eslovenia	6	2	0	0	0	8	0,07
Estonia	3	0	1	0	0	4	0,03
Finlandia	5	6	0	0	0	11	0,09
Francia	431	193	30	2	3	659	5,42
Grecia	14	1	0	0	0	15	0,12
Holanda (Países Bajos)	85	76	6	0	1	168	1,38
Hungría	44	10	3	0	0	57	0,47
Irlanda	56	31	1	1	0	89	0,73
Italia	498	203	6	0	9	716	5,89
Letonia	28	4	5	0	6	43	0,35
Lituania	242	27	89	0	30	388	3,19
Luxemburgo	0	0	0	0	1	1	0,01
Malta	0	0	4	0	0	4	0,03
Polonia	352	46	167	0	11	576	4,74
Portugal	460	64	16	0	8	548	4,51
Reino Unido	1.123	768	24	1	6	1.922	15,80
Rumania	2.148	393	1.455	1	344	4.341	35,69
Suecia	31	26	0	0	0	57	0,47
Total Unión Europea	7.182	2.211	2.188	7	575	12.163	100,00

NÚMERO DE AFILIADOS NO COMUNITARIOS POR PAÍS DE ORIGEN

Países no Unión Europea	General	Autónomo	Agrario	Mar	Hogar	Total	% no UE
Marruecos	4.291	933	18.953	57	587	24.821	42,82
Ecuador	3.013	353	7.784	0	736	11.886	20,50
Resto Países	3.005	748	2.293	20	768	6.834	11,79
Bolivia	1.128	130	2.063	0	1.520	4.841	8,35
Ucrania	1.269	160	203	1	1.179	2.812	4,85
China	767	1.193	3	0	9	1.972	3,40
Colombia	881	115	167	0	198	1.361	2,35
Malí	155	3	861	0	7	1.026	1,77
Senegal	217	39	565	35	54	910	1,57
India	210	44	501	0	2	757	1,31
Paraguay	259	57	187	2	241	746	1,29
Croacia	4	0	0	0	0	4	0,01
Total Fuera Unión Europea	15.199	3.775	33.580	115	5.301	57.970	100,00