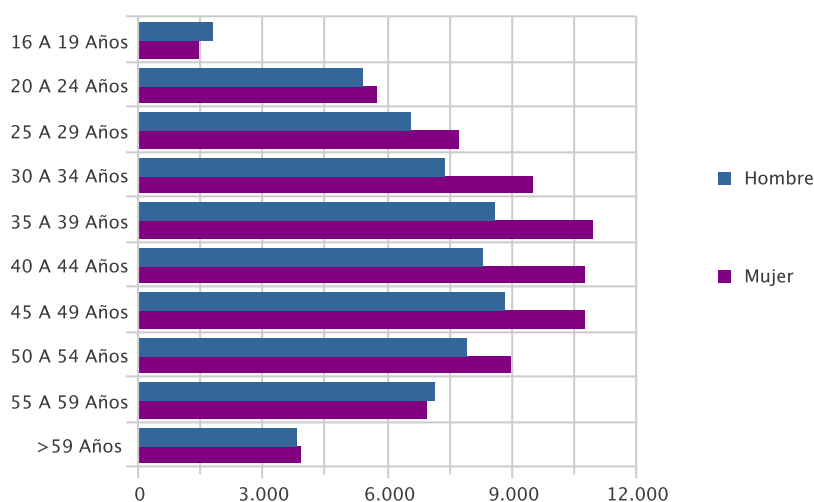

CIFRAS DE EMPLEO DICIEMBRE 2014

PARO REGISTRADO

PARO POR EDAD Y SEXO

Edad	Parados	% s/total	Hombre		Mujer	
			Parados	% s/total	Parados	% s/total
16 A 19 Años	3.224	2,27	1.768	2,69	1.456	1,90
20 A 24 Años	11.142	7,83	5.415	8,25	5.727	7,48
25 A 29 Años	14.235	10,01	6.545	9,97	7.690	10,04
30 A 34 Años	16.857	11,85	7.372	11,23	9.485	12,38
35 A 39 Años	19.498	13,71	8.575	13,07	10.923	14,26
40 A 44 Años	19.072	13,41	8.311	12,66	10.761	14,05
45 A 49 Años	19.559	13,75	8.809	13,42	10.750	14,03
50 A 54 Años	16.838	11,84	7.889	12,02	8.949	11,68
55 A 59 Años	14.070	9,89	7.123	10,85	6.947	9,07
> 59 Años	7.749	5,45	3.824	5,83	3.925	5,12
Total	142.244	100,00	65.631	100,00	76.613	100,00

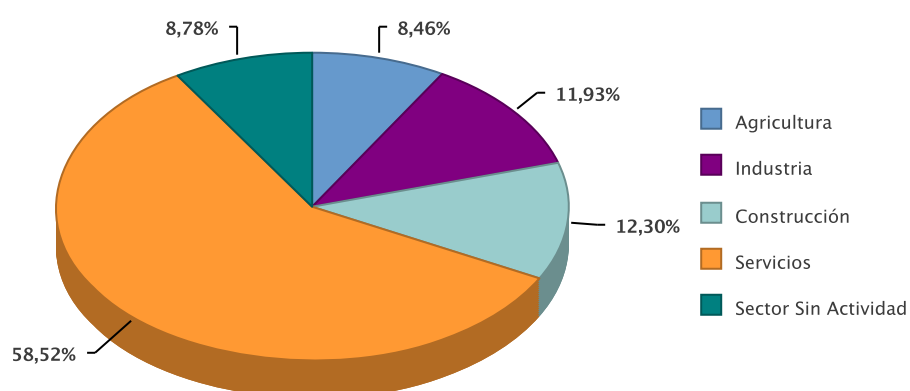
Paro por Edad



PARO POR SECTOR ECONÓMICO DE ORIGEN Y SEXO

Sector	Parados	% s/total	Hombres	% s/total	Mujeres	% s/total
Agricultura	12.030	8,46	6.955	10,60	5.075	6,62
Industria	16.975	11,93	8.861	13,50	8.114	10,59
Construcción	17.497	12,30	15.156	23,09	2.341	3,06
Servicios	83.246	58,52	30.979	47,20	52.267	68,22
Sector Sin Actividad	12.496	8,78	3.680	5,61	8.816	11,51
Total	142.244	100,00	65.631	100,00	76.613	100,00

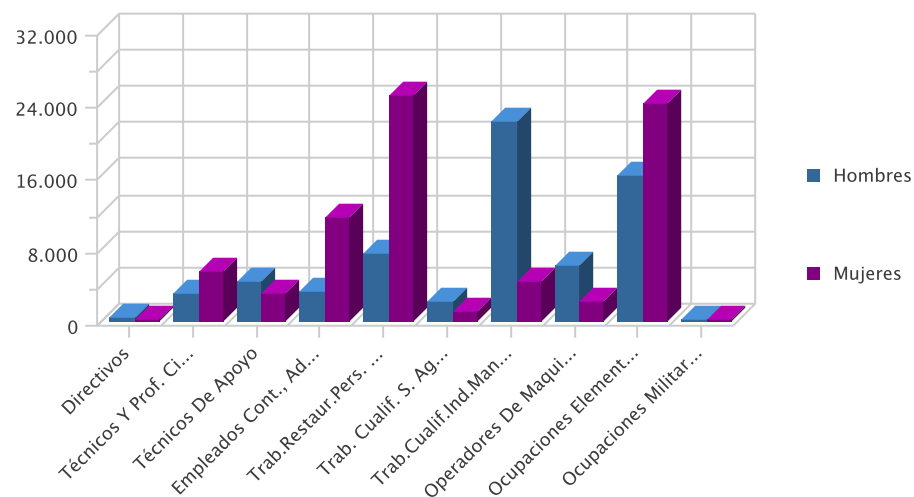
Paro por sector económico



PARO POR GRUPO DE OCUPACIÓN DEMANDADA Y SEXO

Ocupación	Parados	% s/total	Hombres	% s/total	Mujeres	% s/total
Directivos	695	0,49	515	0,78	180	0,23
Técnicos Y Prof. Científ.	8.548	6,01	3.129	4,77	5.419	7,07
Técnicos De Apoyo	7.621	5,36	4.518	6,88	3.103	4,05
Empleados Cont., Administ. Y Otros	14.836	10,43	3.389	5,16	11.447	14,94
Trab.Restaur.Pers. Y Comerc.	32.280	22,69	7.405	11,28	24.875	32,47
Trab. Cualif. S. Agric., Ganad., For.Y Pesq.	3.258	2,29	2.140	3,26	1.118	1,46
Trab.Cualif.Ind.Manuf.	26.407	18,56	22.062	33,62	4.345	5,67
Operadores De Maquinaria	8.347	5,87	6.193	9,44	2.154	2,81
Ocupaciones Elementales	40.172	28,24	16.219	24,71	23.953	31,26
Ocupaciones Militares	80	0,06	61	0,09	19	0,02
Total	142.244	100,00	65.631	100,00	76.613	100,00

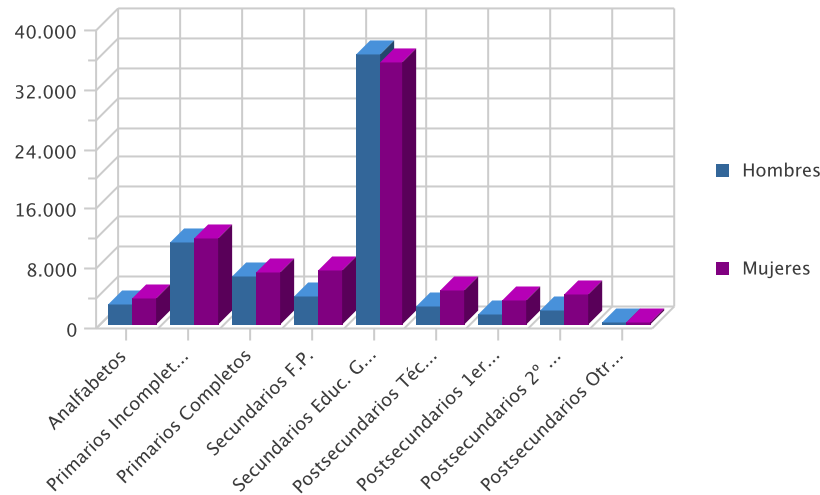
Paro por Gran Grupo de Ocupación



Paro por nivel formativo y sexo

Nivel	Parados	% s/total	Hombres	% s/total	Mujeres	% s/total
Analfabetos	6.216	4,37	2.629	4,01	3.587	4,68
Primarios Incompletos	22.488	15,81	10.910	16,62	11.578	15,11
Primarios Completos	13.236	9,31	6.363	9,70	6.873	8,97
Secundarios F.P.	10.886	7,65	3.686	5,62	7.200	9,40
Secundarios Educ. General	71.470	50,24	36.209	55,17	35.261	46,02
Postsecundarios Téc. Prof. Super.	7.000	4,92	2.388	3,64	4.612	6,02
Postsecundarios 1er Ciclo	4.811	3,38	1.457	2,22	3.354	4,38
Postsecundarios 2º Y 3er Ciclo	6.036	4,24	1.946	2,97	4.090	5,34
Postsecundarios Otros	101	0,07	43	0,07	58	0,08
Total general	142.244	100,00	65.631	100,00	76.613	100,00

Paro por nivel de estudios



PARO POR MUNICIPIOS Y SEXO

Municipio	Parados	% s/total	Hombres	% s/total	Mujeres	% s/total
Abanilla	573	0,40	297	0,45	276	0,36
Abaran	907	0,64	456	0,69	451	0,59
Aguilas	3.092	2,17	1.475	2,25	1.617	2,11
Albudeite	199	0,14	103	0,16	96	0,13
Alcantarilla	5.100	3,59	2.302	3,51	2.798	3,65
Alcazares, Los	1.427	1,00	670	1,02	757	0,99
Aledo	57	0,04	27	0,04	30	0,04
Alguazas	1.115	0,78	492	0,75	623	0,81
Alhama De Murcia	2.090	1,47	921	1,40	1.169	1,53
Archena	1.776	1,25	760	1,16	1.016	1,33
Beniel	827	0,58	425	0,65	402	0,52
Blanca	579	0,41	300	0,46	279	0,36
Bullas	1.415	0,99	638	0,97	777	1,01
Calasparra	1.230	0,86	591	0,90	639	0,83
Campos Del Rio	238	0,17	102	0,16	136	0,18
Caravaca De La Cruz	2.618	1,84	1.118	1,70	1.500	1,96
Cartagena	22.100	15,54	10.506	16,01	11.594	15,13
Cehegin	1.958	1,38	920	1,40	1.038	1,35
Ceuti	1.178	0,83	498	0,76	680	0,89
Cieza	3.563	2,50	1.731	2,64	1.832	2,39
Fortuna	1.168	0,82	553	0,84	615	0,80
Fuente Alamo De Murcia	1.114	0,78	529	0,81	585	0,76
Jumilla	3.080	2,17	1.442	2,20	1.638	2,14
Librilla	515	0,36	211	0,32	304	0,40
Lorca	6.885	4,84	3.074	4,68	3.811	4,97
Lorqui	767	0,54	287	0,44	480	0,63
Mazarron	2.495	1,75	1.160	1,77	1.335	1,74
Molina De Segura	6.852	4,82	2.937	4,48	3.915	5,11
Moratalla	1.069	0,75	460	0,70	609	0,79
Mula	1.669	1,17	742	1,13	927	1,21
Murcia	41.120	28,91	19.336	29,46	21.784	28,43
Ojos	64	0,04	39	0,06	25	0,03
Pliego	360	0,25	174	0,27	186	0,24
Puerto Lumbreras	979	0,69	450	0,69	529	0,69
Ricote	141	0,10	65	0,10	76	0,10
San Javier	3.038	2,14	1.349	2,06	1.689	2,20
San Pedro Del Pinatar	2.549	1,79	1.166	1,78	1.383	1,81
Santomera	1.389	0,98	663	1,01	726	0,95
Torre-Pacheco	2.969	2,09	1.415	2,16	1.554	2,03
Torres De Cotillas, Las	2.304	1,62	1.045	1,59	1.259	1,64

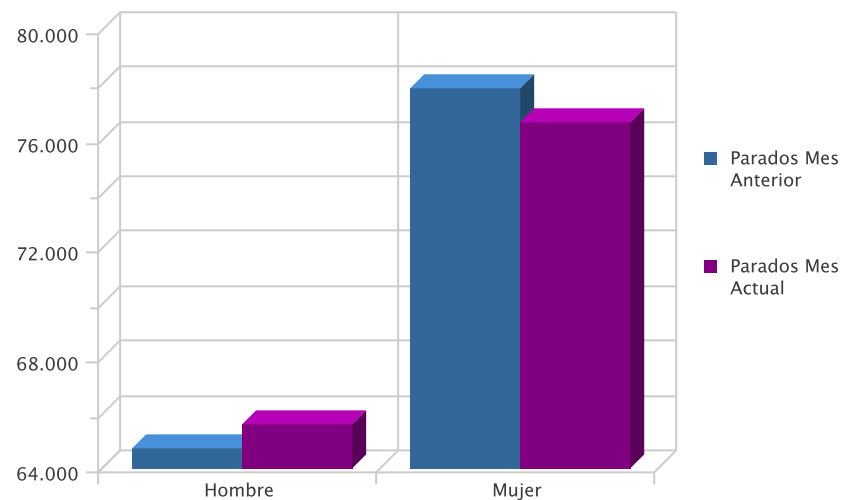
Municipio	Parados	% s/total	Hombres	% s/total	Mujeres	% s/total
Totana	2.118	1,49	977	1,49	1.141	1,49
Ulea	83	0,06	36	0,05	47	0,06
Union, La	2.944	2,07	1.372	2,09	1.572	2,05
Villanueva Del Rio Segura	272	0,19	121	0,18	151	0,20
Yecla	4.258	2,99	1.696	2,58	2.562	3,34
Total	142.244	100,00	65.631	100,00	76.613	100,00

EVOLUCIÓN INTERMENSUAL DEL PARO POR SEXO

Sexo	Parados Mes Anterior	Parados Mes Actual	Variación (%) *
Hombre	64.764	65.631	1,34
Mujer	77.887	76.613	-1,64
Total	142.651	142.244	-0,29

* Variación relativa del mes actual respecto al mes anterior

Evolución intermensual del paro por sexo

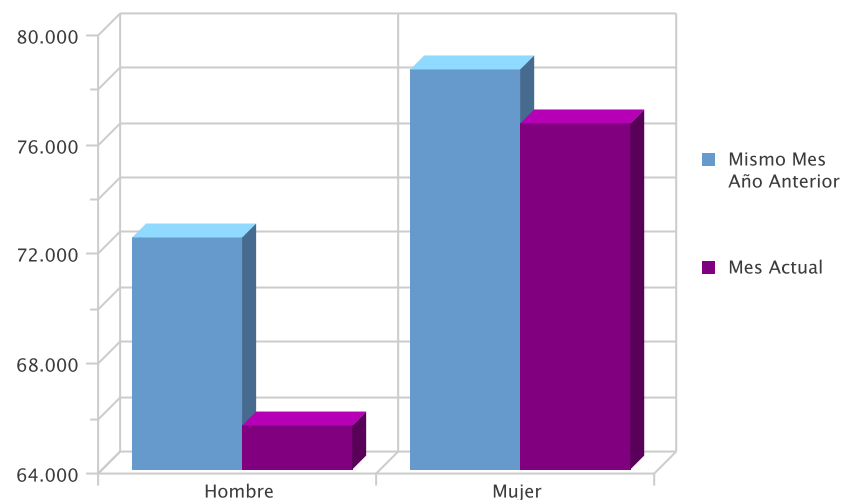


EVOLUCIÓN INTERANUAL DEL PARO POR SEXO

Sexo	Mismo Mes Año Anterior	Mes Actual	Variación (%) *
Hombre	72.496	65.631	-9,47
Mujer	78.588	76.613	-2,51
Total	151.084	142.244	-5,85

* Variación relativa del mes actual respecto al mismo mes del año anterior

Evolución interanual del paro por sexo

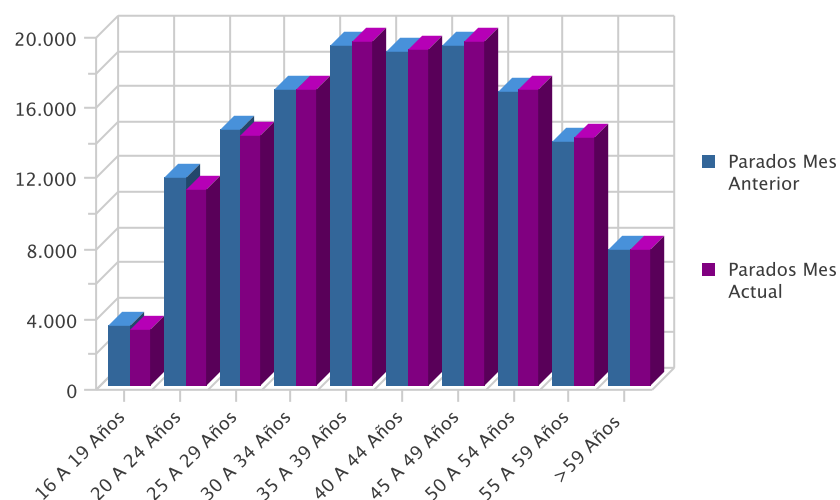


EVOLUCIÓN INTERMENSUAL DEL PARO POR EDAD

Edad	Parados Mes Anterior	Parados Mes Actual	Variación (%) *
16 A 19 Años	3.439	3.224	-6,25
20 A 24 Años	11.856	11.142	-6,02
25 A 29 Años	14.596	14.235	-2,47
30 A 34 Años	16.852	16.857	0,03
35 A 39 Años	19.364	19.498	0,69
40 A 44 Años	18.923	19.072	0,79
45 A 49 Años	19.367	19.559	0,99
50 A 54 Años	16.664	16.838	1,04
55 A 59 Años	13.919	14.070	1,08
> 59 Años	7.671	7.749	1,02
Total general	142.651	142.244	-0,29

* Variación relativa del mes actual respecto al mes anterior

Evolución intermensual del paro por edad

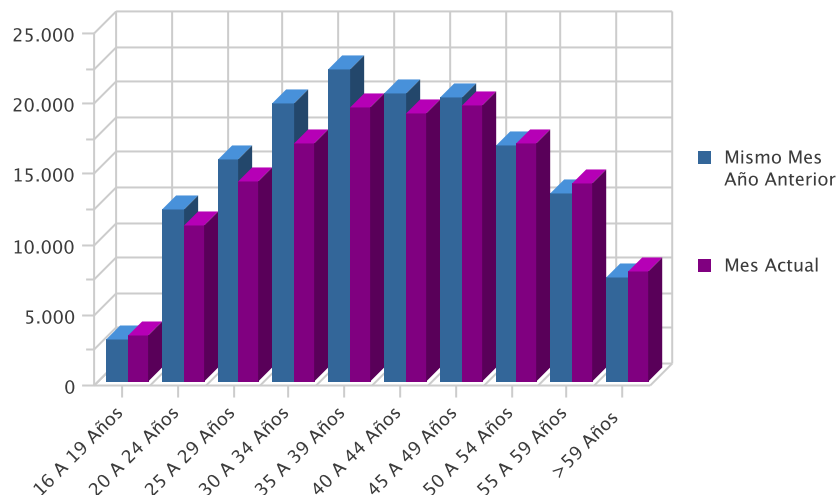


EVOLUCIÓN INTERANUAL DEL PARO POR EDAD

Edad	Mismo Mes Año Anterior	Mes Actual	Variación (%)
16 A 19 Años	2.990	3.224	7,83
20 A 24 Años	12.171	11.142	-8,45
25 A 29 Años	15.794	14.235	-9,87
30 A 34 Años	19.799	16.857	-14,86
35 A 39 Años	22.147	19.498	-11,96
40 A 44 Años	20.493	19.072	-6,93
45 A 49 Años	20.138	19.559	-2,88
50 A 54 Años	16.755	16.838	0,50
55 A 59 Años	13.378	14.070	5,17
> 59 Años	7.419	7.749	4,45
Total	151.084	142.244	-5,85

* Variación relativa del mes actual respecto al mismo mes del año anterior

Evolución interanual del paro por edad

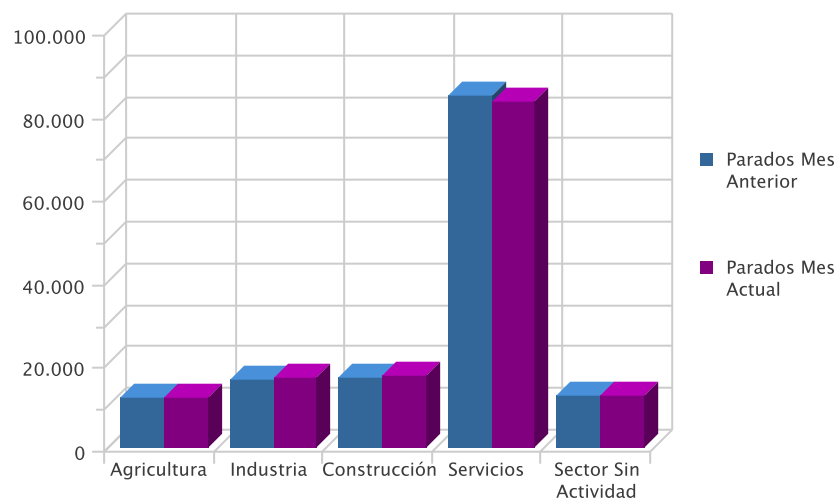


EVOLUCIÓN INTERMENSUAL DEL PARO POR SECTOR ECONÓMICO

Sector	Parados Mes Anterior	Parados Mes Actual	Variación (%) *
Agricultura	11.909	12.030	1,02
Industria	16.535	16.975	2,66
Construcción	16.909	17.497	3,48
Servicios	84.571	83.246	-1,57
Sector Sin Actividad	12.727	12.496	-1,82
Total	142.651	142.244	-0,29

* Variación relativa del mes actual respecto al mes anterior

Evolución intermensual del paro por sector

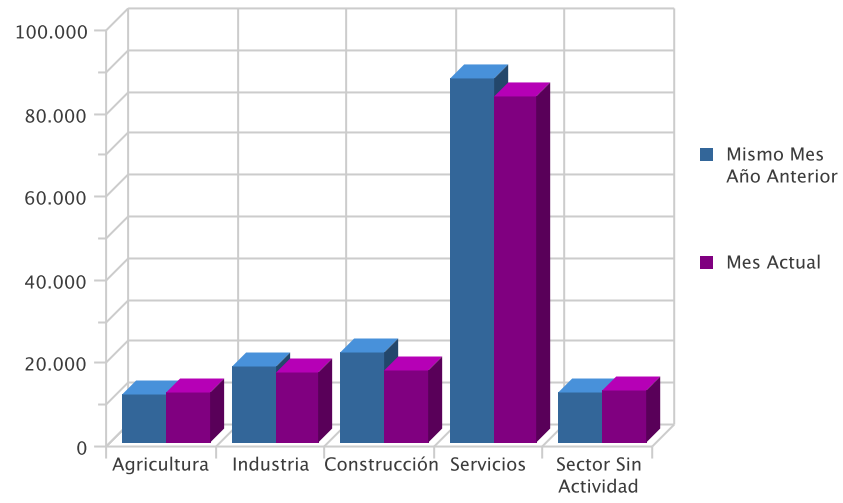


EVOLUCIÓN INTERANUAL DEL PARO POR SECTOR ECONÓMICO

Sector	Mismo Mes Año Anterior	Mes Actual	Variación (%)*
Agricultura	11.771	12.030	2,20
Industria	18.454	16.975	-8,01
Construcción	21.443	17.497	-18,40
Servicios	87.473	83.246	-4,83
Sector Sin Actividad	11.943	12.496	4,63
Total	151.084	142.244	-5,85

* Variación relativa del mes actual respecto al mismo mes del año anterior

Evolución interanual del paro por sector

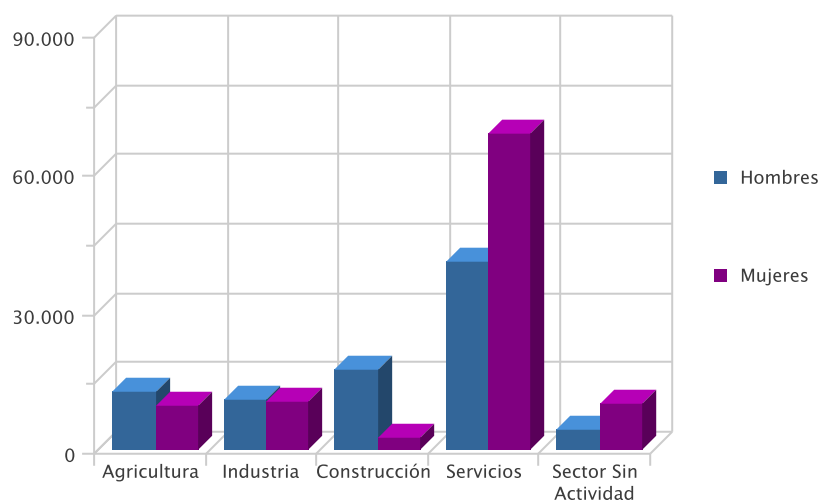


DEMANDAS

DEMANDANTES POR SECTOR ECONÓMICO Y SEXO

Sector	Total	% s/total	Hombres	% s/total	Mujeres	% s/total
Agricultura	21.833	11,71	12.407	14,52	9.426	9,33
Industria	21.295	11,42	10.838	12,68	10.457	10,35
Construcción	19.864	10,65	17.180	20,10	2.684	2,66
Servicios	109.140	58,51	40.655	47,56	68.485	67,78
Sector Sin Actividad	14.388	7,71	4.395	5,14	9.993	9,89
Total	186.520	100,00	85.475	100,00	101.045	100,00

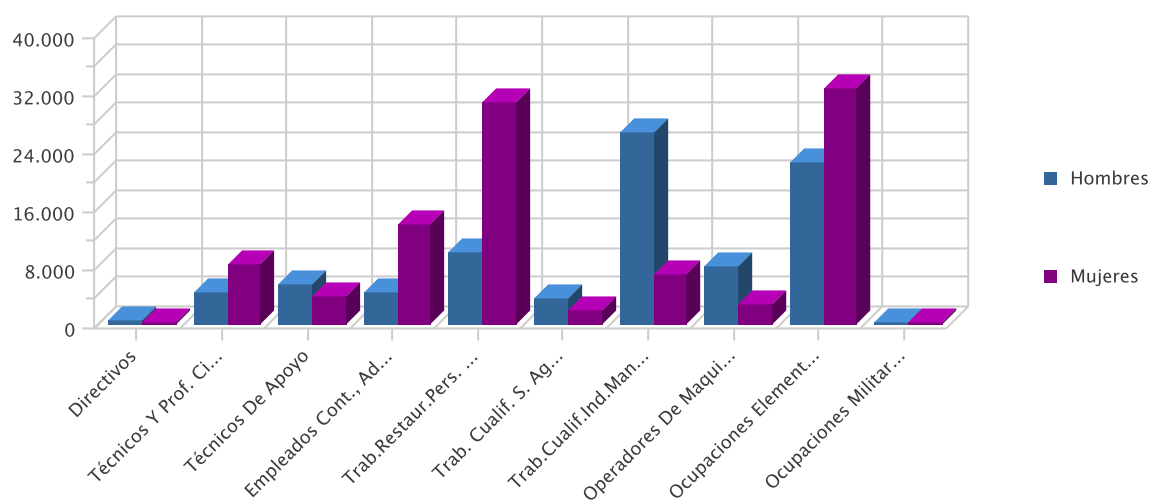
Demandantes por sector económico



DEMANDANTES POR GRUPO DE OCUPACIÓN Y SEXO

Ocupación	Demandas	% s/total	Hombres	% s/total	Mujeres	% s/total
Directivos	849	0,46	641	0,75	208	0,21
Técnicos Y Prof. Científ.	12.721	6,82	4.483	5,24	8.238	8,15
Técnicos De Apoyo	9.480	5,08	5.575	6,52	3.905	3,86
Empleados Cont., Administ. Y Otros	18.430	9,88	4.512	5,28	13.918	13,77
Trab.Restaur.Pers. Y Comerc.	40.587	21,76	9.901	11,58	30.686	30,37
Trab. Cualif. S. Agric., Ganad., For.Y Pesq.	5.560	2,98	3.542	4,14	2.018	2,00
Trab.Cualif.Ind.Manuf.	33.227	17,81	26.388	30,87	6.839	6,77
Operadores De Maquinaria	10.533	5,65	7.882	9,22	2.651	2,62
Ocupaciones Elementales	55.040	29,51	22.480	26,30	32.560	32,22
Ocupaciones Militares	93	0,05	71	0,08	22	0,02
Total	186.520	100,00	85.475	100,00	101.045	100,00

Demandantes por Gran Grupo de Ocupación



LAS DIEZ OCUPACIONES MÁS DEMANDADAS

Ocupación (8 dig)	Demandas	% s/total *
Personal De Limpieza O Limpiadores En General	47.878	6,81
Dependientes De Comercio, En General	39.754	5,65
Empleados Administrativos, En General	27.325	3,88
Peones Agrícolas, En General	21.803	3,10
Camareros, En General	21.003	2,99
Peones De La Industria Manufacturera, En General	20.345	2,89
Peones De La Construcción De Edificios	18.225	2,59
Mozos De Carga Y Descarga, Almacén Y/O Mercado De Abastos	16.508	2,35
Albañiles	15.300	2,17
Reponedores De Hipermercado	13.046	1,85
Total	241.187	34,28

* Sobre el total de ocupaciones demandadas

LAS DIEZ OCUPACIONES MÁS DEMANDADAS: HOMBRES

Ocupación (8 dig)	Demandas	% s/total *
Peones De La Construcción De Edificios	17.753	5,48
Albañiles	14.774	4,56
Mozos De Carga Y Descarga, Almacén Y/O Mercado De Abastos	14.311	4,42
Peones Agrícolas, En General	13.706	4,23
Conductores De Furgonetas, Hasta 3,5 T.	10.907	3,37
Peones De La Industria Manufacturera, En General	10.734	3,31
Camareros, En General	9.179	2,83
Jardineros, En General	7.424	2,29
Personal De Limpieza O Limpiadores En General	7.188	2,22
Conserjes, En General	6.328	1,95
Total	112.304	34,66

* Sobre el total de ocupaciones demandadas por hombres

LAS DIEZ OCUPACIONES MÁS DEMANDADAS: MUJERES

Ocupación (8 dig)	Demandas	% s/total *
Personal De Limpieza O Limpiadores En General	40.690	10,72
Dependientes De Comercio, En General	33.565	8,84
Empleados Administrativos, En General	21.175	5,58
Camareros, En General	11.824	3,12
Cajeros De Comercio	10.681	2,81
Peones De La Industria Manufacturera, En General	9.611	2,53
Pinches De Cocina	9.561	2,52
Asistentes Domiciliarios	9.289	2,45
Peones De La Industria De La Alimentación, Bebidas Y Tabaco	9.237	2,43
Manipuladores De Frutas Y Hortalizas	8.832	2,33
Total	164.465	43,33

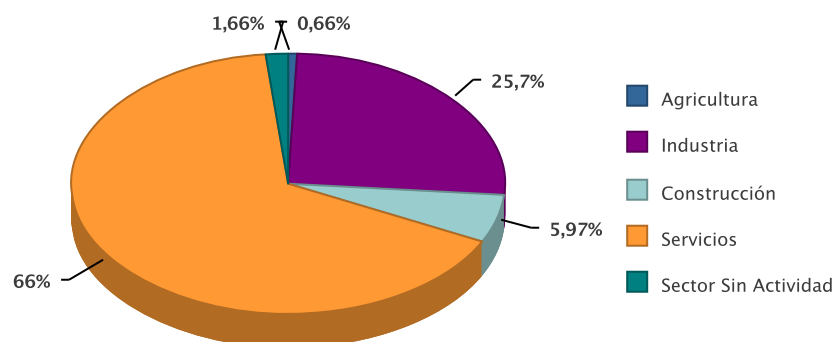
* Sobre el total de ocupaciones demandadas por mujeres

OFERTAS

PUESTOS OFERTADOS POR SECTOR ECONÓMICO

Sector	Ofertas	% s/total
Agricultura	4	0,66
Industria	155	25,70
Construcción	36	5,97
Servicios	398	66,00
Sector Sin Actividad	10	1,66
Total	603	100,00

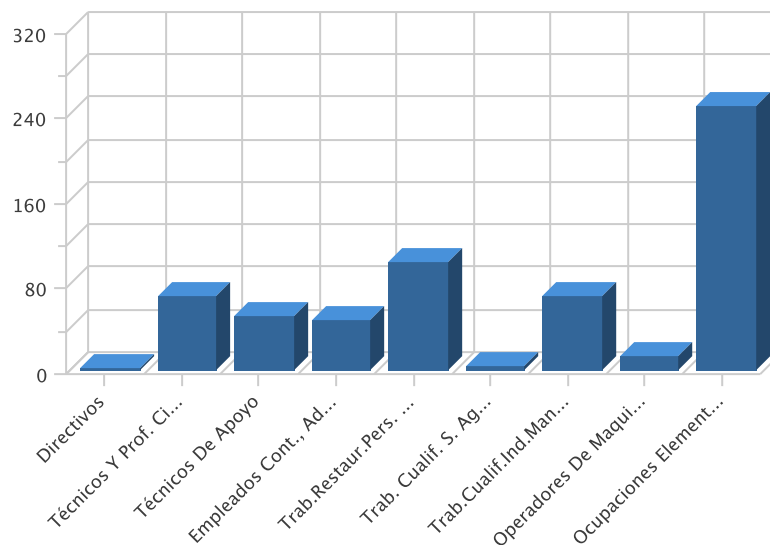
Puestos ofertados por sector económico



PUESTOS OFERTADOS POR GRUPO DE OCUPACIÓN

Ocupación	Ofertas	% s/total
Directivos	1	0,17
Técnicos Y Prof. Científ.	69	11,44
Técnicos De Apoyo	50	8,29
Empleados Cont., Administ. Y Otros	47	7,79
Trab.Restaur.Pers. Y Comerc.	101	16,75
Trab. Cualif. S. Agric., Ganad., For.Y Pesq.	4	0,66
Trab.Cualif.Ind.Manuf.	69	11,44
Operadores De Maquinaria	14	2,32
Ocupaciones Elementales	248	41,13
Total	603	100,00

Puestos ofertados por gran grupo de ocupación



LAS DIEZ OCUPACIONES MÁS OFERTADAS

Ocupación (8 dig)	Ofertas	% *
Peones Agrícolas, En General	188	31,18
Personal De Limpieza O Limpiadores En General	29	4,81
Empleados Administrativos, En General	24	3,98
Agentes Comerciales	16	2,65
Camareros, En General	16	2,65
Cocineros, En General	15	2,49
Instaladores Electricistas, En General	15	2,49
Formadores De Formación Ocupacional No Reglada	11	1,82
Asesores De Empresas	11	1,82
Dependientes De Comercio, En General	8	1,33
Peluqueros Unisex	8	1,33
Mozos De Carga Y Descarga, Almacén Y/O Mercado De Abastos	8	1,33
Total	349	57,88

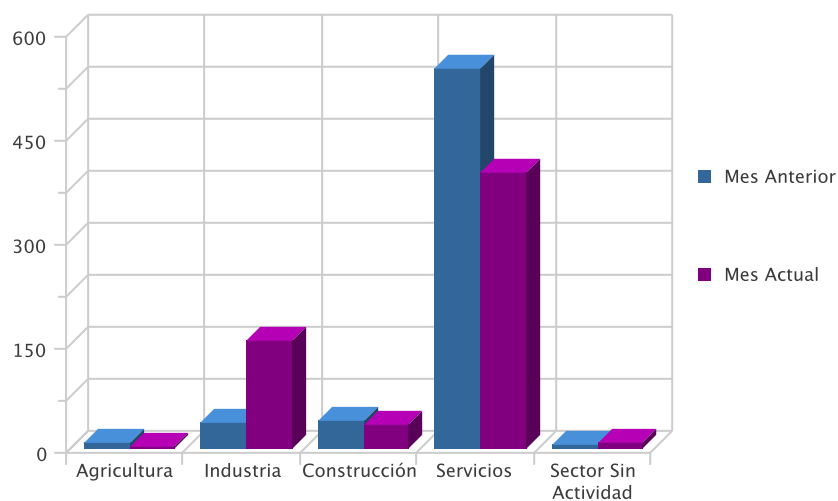
* Sobre el total de ofertas

EVOLUCIÓN INTERMENSUAL DE LOS PUESTOS OFERTADOS POR SECTOR ECONÓMICO

Sector	Mes Anterior	Mes Actual	Variación *
Agricultura	9	4	-55,56
Industria	38	155	307,89
Construcción	41	36	-12,20
Servicios	547	398	-27,24
Sector Sin Actividad	6	10	66,67
Total	641	603	-5,93

* Variación relativa del mes actual respecto al mes anterior

Evolución intermensual de los puestos ofertados por Sector

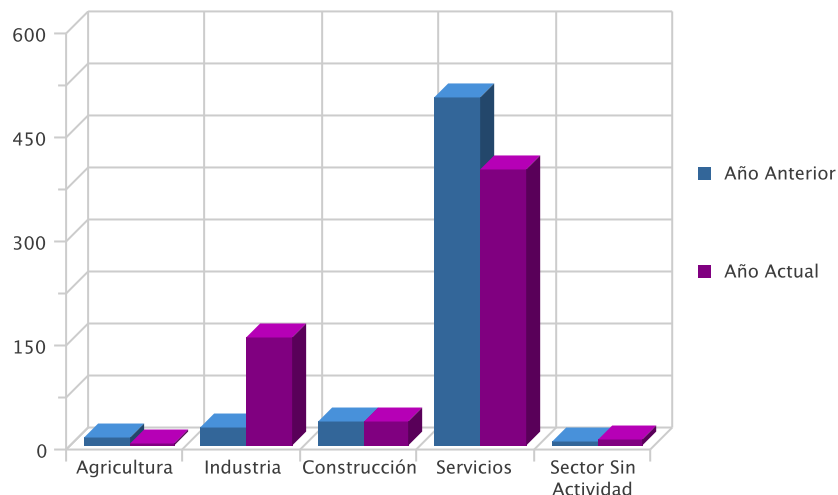


EVOLUCIÓN INTERANUAL DE LOS PUESTOS OFERTADOS POR SECTOR ECONÓMICO

Sector	Año Anterior	Año Actual	Variación *
Agricultura	11	4	-63,64
Industria	26	155	496,15
Construcción	34	36	5,88
Servicios	501	398	-20,56
Sector Sin Actividad	5	10	100,00
Total	577	603	4,51

* Variación relativa del mes actual respecto al mismo mes del año anterior

Evolución interanual de los puestos ofertados por Sector

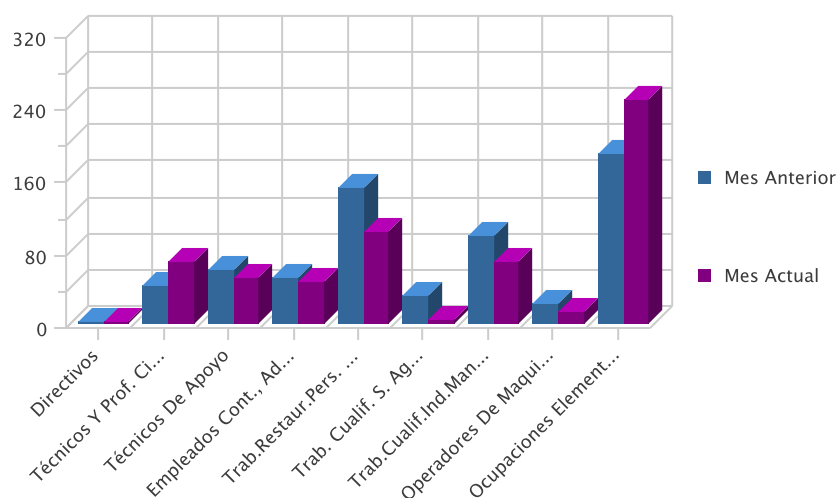


EVOLUCIÓN INTERMENSUAL DE LOS PUESTOS OFERTADOS POR GRUPO DE OCUPACIÓN

Ocupación	Mes Anterior	Mes Actual	Variación *
Directivos	3	1	-66,67
Técnicos Y Prof. Científ.	42	69	64,29
Técnicos De Apoyo	60	50	-16,67
Empleados Cont., Administ. Y Otros	50	47	-6,00
Trab.Restaur.Pers. Y Comerc.	150	101	-32,67
Trab. Cualif. S. Agric., Ganad., For.Y Pesq.	30	4	-86,67
Trab.Cualif.Ind.Manuf.	97	69	-28,87
Operadores De Maquinaria	22	14	-36,36
Ocupaciones Elementales	187	248	32,62
Total	641	603	-5,93

* Variación relativa del mes actual respecto al mes anterior

Evolución intermensual de los puestos ofertados por Grupo de Ocupación

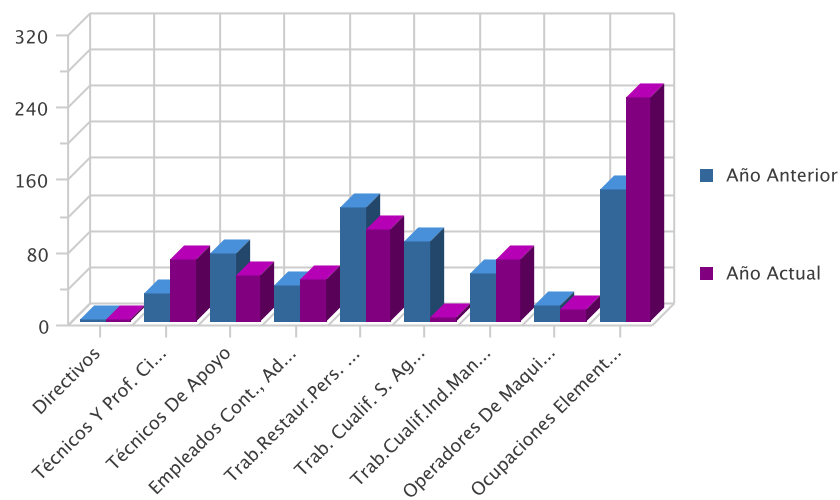


EVOLUCIÓN INTERANUAL DE LOS PUESTOS OFERTADOS POR GRUPO DE OCUPACIÓN

Ocupación	Año Anterior	Año Actual	Variación *
Directivos	1	1	0,00
Técnicos Y Prof. Científ.	30	69	130,00
Técnicos De Apoyo	76	50	-34,21
Empleados Cont., Administ. Y Otros	40	47	17,50
Trab.Restaur.Pers. Y Comerc.	125	101	-19,20
Trab. Cualif. S. Agric., Ganad., For.Y Pesq.	89	4	-95,51
Trab.Cualif.Ind.Manuf.	53	69	30,19
Operadores De Maquinaria	18	14	-22,22
Ocupaciones Elementales	145	248	71,03
Total	577	603	4,51

* Variación relativa del mes actual respecto al mismo mes del año anterior

Evolución interanual de los puestos ofertados por Grupo de Ocupación

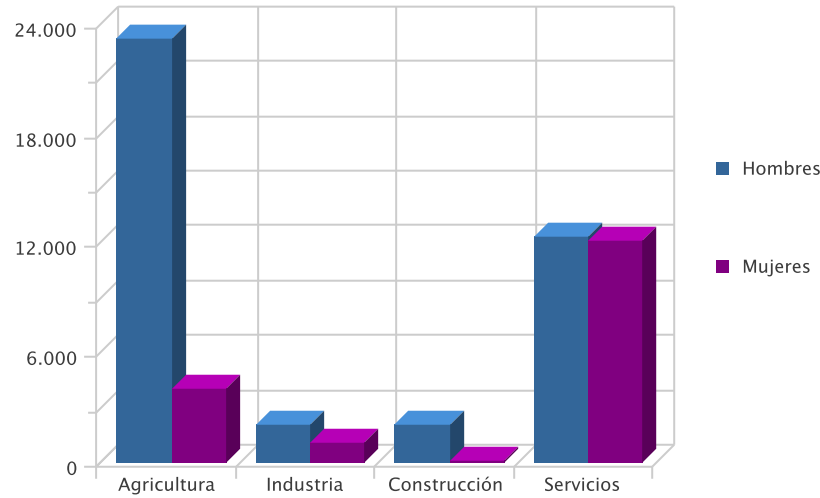


CONTRATOS

DISTRIBUCIÓN DE CONTRATOS POR SECTOR ECONÓMICO

Sector	Contratos	% s/total	Hombres	% s/total	Mujeres	% s/total
Agricultura	27.386	47,88	23.281	58,43	4.105	23,64
Industria	3.149	5,50	2.098	5,27	1.051	6,05
Construcción	2.167	3,79	2.076	5,21	91	0,52
Servicios	24.501	42,83	12.386	31,09	12.115	69,78
Total	57.203	100,00	39.841	100,00	17.362	100,00

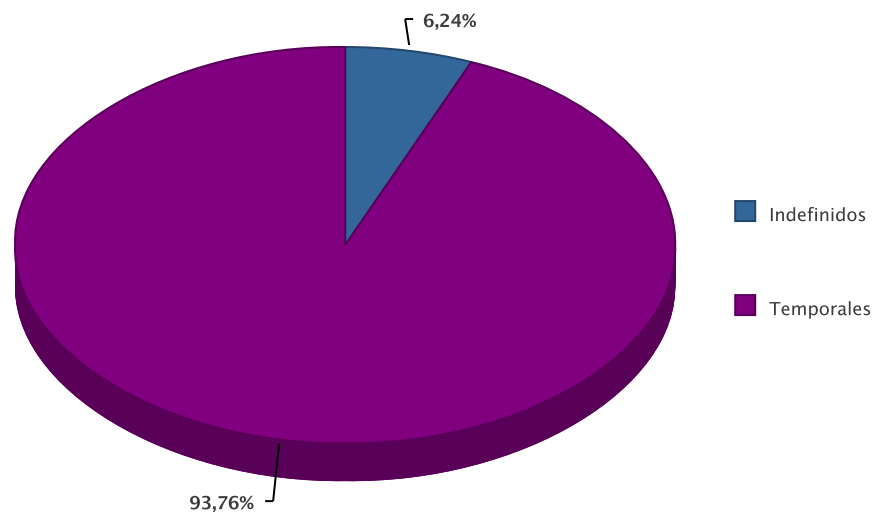
Contratos por sector económico

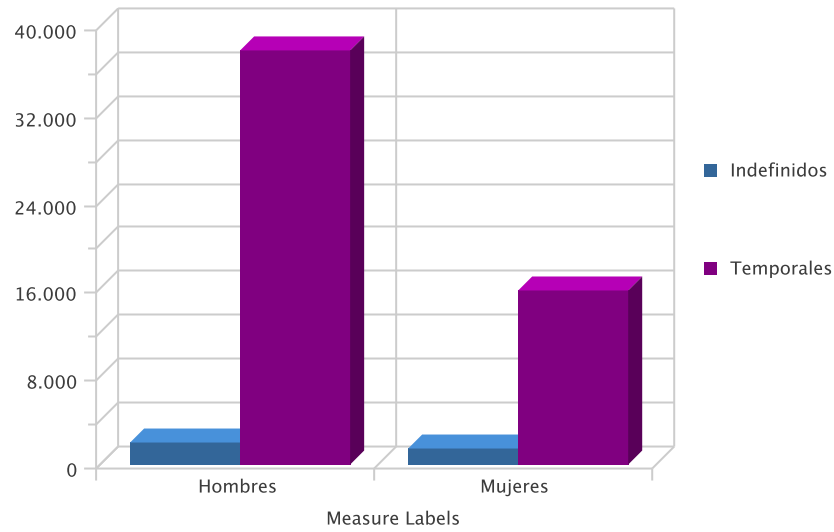


DISTRIBUCIÓN DE CONTRATOS POR MODALIDAD Y SEXO

Modalidad	Contratos	% s/total	Hombres	% s/total	Mujeres	% s/total
Indefinidos	3.571	6,24	2.080	5,22	1.491	8,59
Temporales	53.632	93,76	37.761	94,78	15.871	91,41
Total	57.203	100,00	39.841	100,00	17.362	100,00

Contratación por modalidad

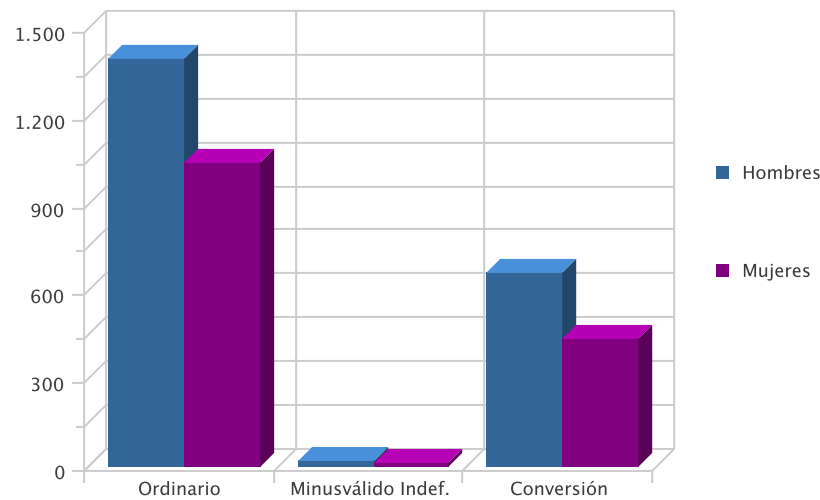




DISTRIBUCIÓN DE CONTRATOS INDEFINIDOS POR SEXO

Modalidad Indefinidos	Contratos	% s/total	Hombres	% s/total	Mujeres	% s/total
Ordinario	2.437	68,24	1.396	67,12	1041,00	69,82
Minusválido Indef.	31	0,87	20	0,96	11,00	0,74
Conversión	1.103	30,89	664	31,92	439,00	29,44
Total	3.571	100,00	2.080	100,00	1491,00	100,00

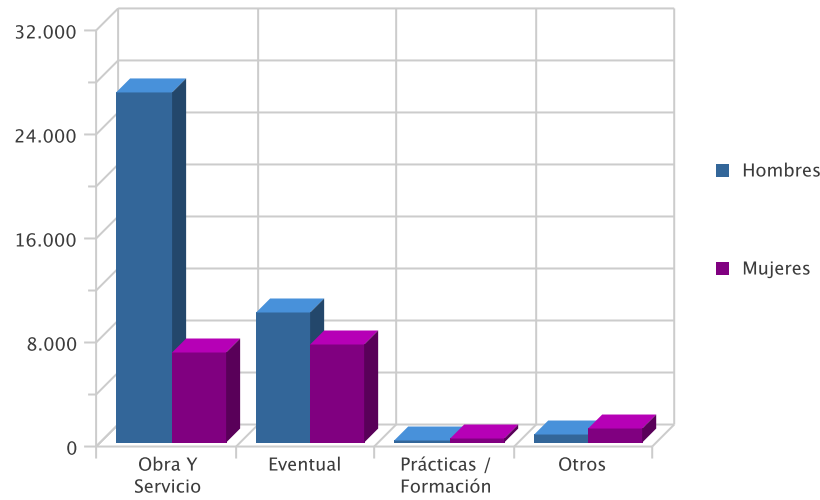
Contratos indefinidos



DISTRIBUCIÓN DE CONTRATOS TEMPORALES POR SEXO

Modalidad Temporales	Contratos	% s/total	Hombres	% s/total	Mujeres	% s/total
Obra Y Servicio	33.983	63,36	26.997	71,49	6.986	44,02
Eventual	17.596	32,81	9.996	26,47	7.600	47,89
Prácticas / Formación	458	0,85	215	0,57	243	1,53
Otros	1.595	2,97	553	1,46	1.042	6,57
Total	53.632	100,00	37.761	100,00	15.871	100,00

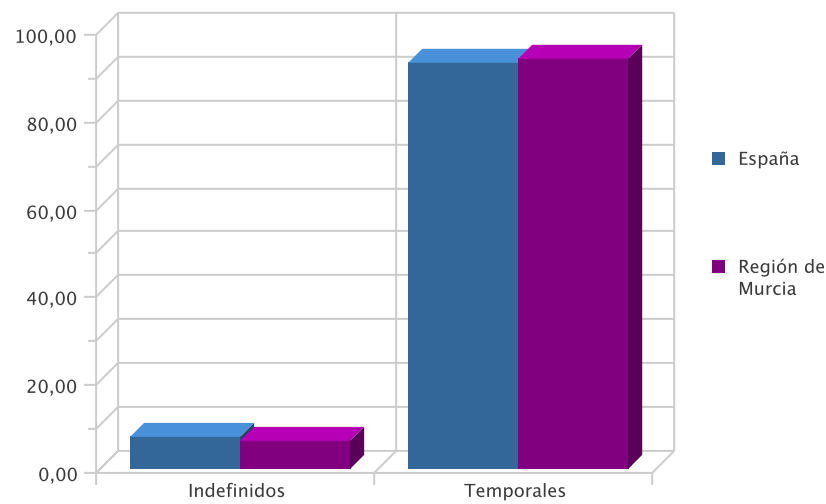
Contratos temporales



DISTRIBUCIÓN COMPARATIVA DE LA CONTRATACIÓN POR MODALIDAD

Modalidad	Contratos España	% s/total	Contratos Murcia	% s/total
Indefinidos	99.853	7,21	3.571	6,24
Temporales	1.284.209	92,79	53.632	93,76
Total	1.384.062	100,00	57.203	100,00

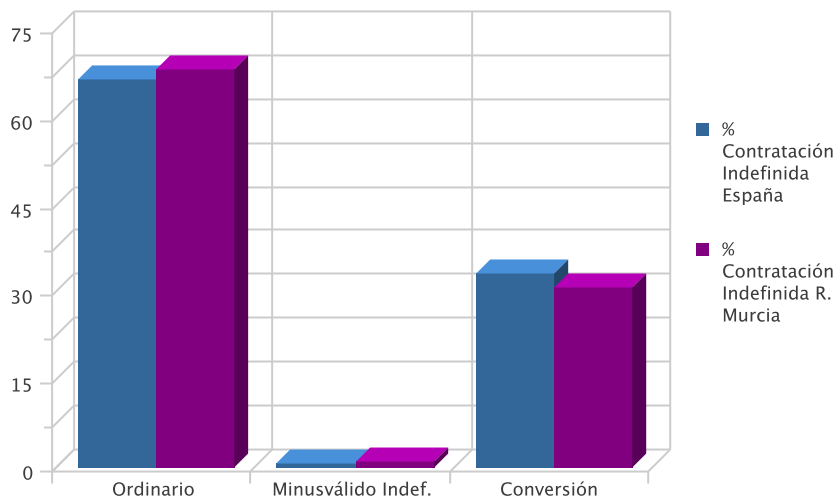
Distribución porcentual comparativa de la contratación por modalidad



DISTRIBUCIÓN COMPARATIVA DE LA CONTRATACIÓN INDEFINIDA

Modalidad Indefinidos	Contratos España	% s/total	Contratos Murcia	% s/total
Ordinario	66.321	66,42	2.437	68,24
Minusválido Indef.	535	0,54	31	0,87
Conversión	32.997	33,05	1.103	30,89
Total	99.853	100,00	3.571	100,00

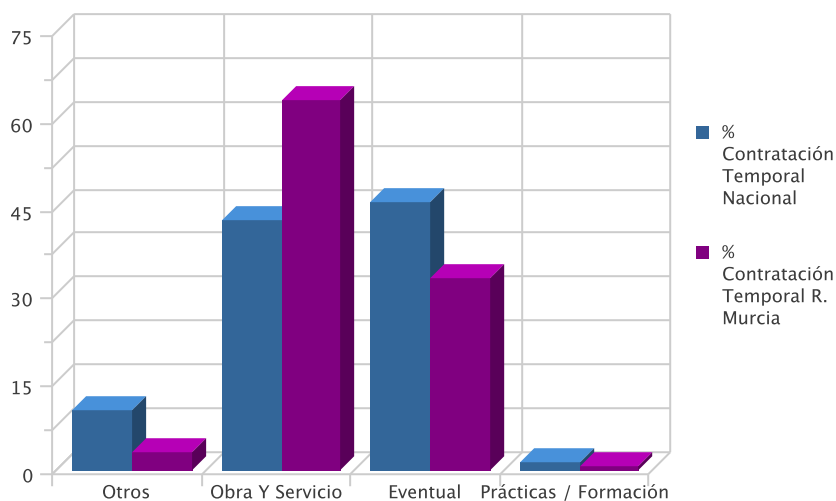
Distribución porcentual comparativa de la contratación indefinida



DISTRIBUCIÓN COMPARATIVA DE CONTRATOS TEMPORALES

Modalidad Temporal	Contratos España	% s/total	Contratos Murcia	% s/total
Otros	130.169	10,14	1.595	2,97
Obra Y Servicio	549.491	42,79	33.983	63,36
Eventual	587.702	45,76	17.596	32,81
Prácticas / Formación	16.847	1,31	458	0,85
Total	1.284.209	100,00	53.632	100,00

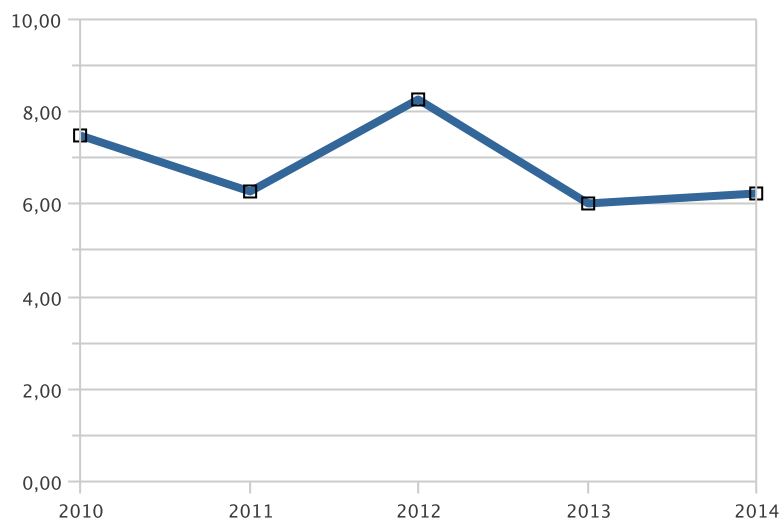
Distribución porcentual comparativa de la contratación temporal



EVOLUCIÓN DE LA CONTRATACIÓN INDEFINIDA EN VARIOS AÑOS

	DICIEMBRE				
	2010	2011	2012	2013	2014
Num Contratos	3.116	2.379	3.194	2.845	3.571
% sobre Total de Contratos	7,48	6,27	8,27	6,04	6,24

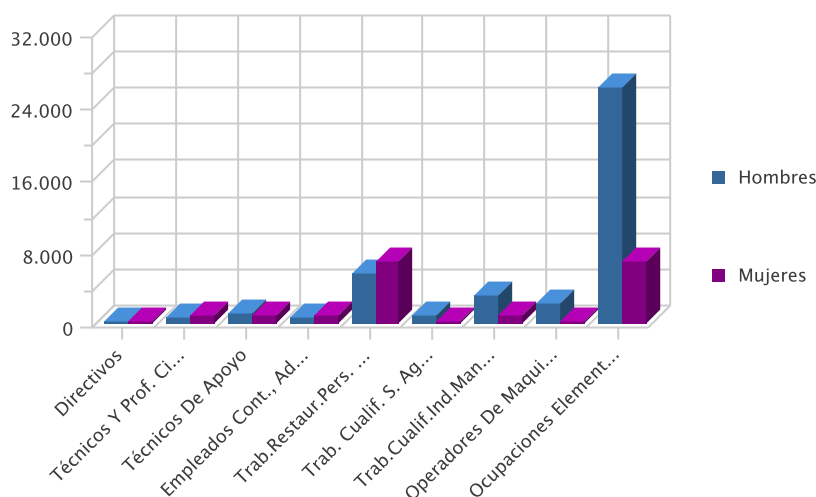
Evolución interanual del porcentaje de contratación indefinida en los últimos cinco años



DISTRIBUCIÓN DE LA CONTRATACIÓN POR GRUPO DE OCUPACIÓN

Ocupación	Total	% s/total	Hombres	% s/total	Mujeres	% s/total
Directivos	44	0,08	36	0,09	8	0,05
Técnicos Y Prof. Científ.	1.392	2,43	593	1,49	799	4,60
Técnicos De Apoyo	1.777	3,11	998	2,50	779	4,49
Empleados Cont., Administ. Y Otros	1.526	2,67	557	1,40	969	5,58
Trab.Restaur.Pers. Y Comerc.	12.280	21,47	5.539	13,90	6.741	38,83
Trab. Cualif. S. Agric., Ganad., For.Y Pesq.	965	1,69	805	2,02	160	0,92
Trab.Cualif.Ind.Manuf.	3.867	6,76	3.088	7,75	779	4,49
Operadores De Maquinaria	2.343	4,10	2.151	5,40	192	1,11
Ocupaciones Elementales	33.009	57,71	26.074	65,45	6.935	39,94
Total	57.203	100,00	39.841	100,00	17.362	100,00

Contratos por grupo de ocupación



LAS DIEZ OCUPACIONES MÁS CONTRATADAS

Ocupación (4 dig.)	Contratos	% s/total *
Peones Agrícolas (Excepto En Huertas, Invernaderos, Viveros Y Jardines)	19.562	34,20
Peones Agrícolas En Huertas, Invernaderos, Viveros Y Jardines	6.915	12,09
Camareros Asalariados	6.825	11,93
Vendedores En Tiendas Y Almacenes	2.293	4,01
Peones De Las Industrias Manufactureras	1.546	2,70
Conductores Asalariados De Camiones	1.106	1,93
Personal De Limpieza De Oficinas, Hoteles Y Otros Establecimientos Similares	996	1,74
Trabajadores Conserveros De Frutas Y Hortalizas Y Trabajadores De La Elaboración De Bebidas No Alcohólicas	953	1,67
Ayudantes De Cocina	904	1,58
Cocineros Asalariados	879	1,54
Total	41.979	73,39

* Sobre el total de contratos

LAS DIEZ OCUPACIONES MÁS CONTRATADAS (HOMBRES)

Ocupación (4 dig.)	Contratos	% *
Peones Agrícolas (Excepto En Huertas, Invernaderos, Viveros Y Jardines)	16.878	42,36
Peones Agrícolas En Huertas, Invernaderos, Viveros Y Jardines	5.659	14,20
Camareros Asalariados	3.843	9,65
Conductores Asalariados De Camiones	1.077	2,70
Peones De Las Industrias Manufactureras	852	2,14
Albañiles	825	2,07
Peones Agropecuarios	628	1,58
Vendedores En Tiendas Y Almacenes	600	1,51
Trabajadores Cualificados En Actividades Agrícolas (Excepto En Huertas, Invernaderos, Viveros Y Jardines)	573	1,44
Peones Del Transporte De Mercancías Y Descargadores	554	1,39
Total	31.489	79,04

* Sobre el total de contratos para hombres

LAS DIEZ OCUPACIONES MÁS CONTRATADAS (MUJERES)

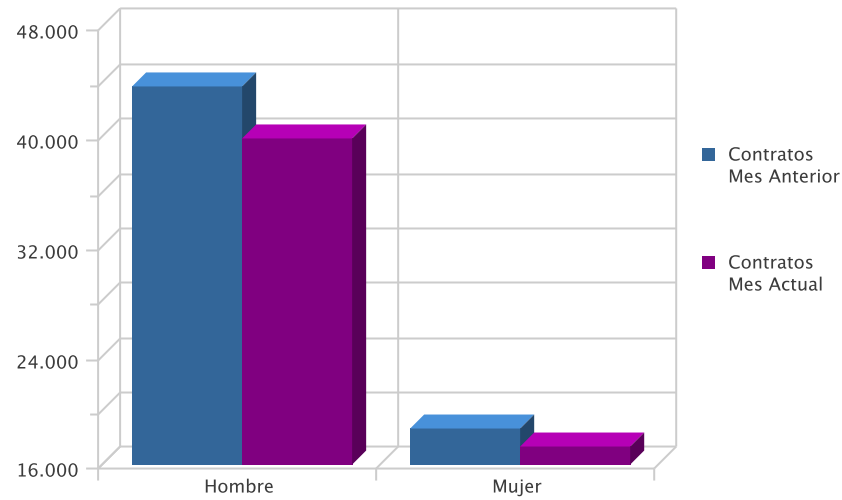
Ocupación (4 dig.)	Contratos	% *
Camareros Asalariados	2.982	17,18
Peones Agrícolas (Excepto En Huertas, Invernaderos, Viveros Y Jardines)	2.684	15,46
Vendedores En Tiendas Y Almacenes	1.693	9,75
Peones Agrícolas En Huertas, Invernaderos, Viveros Y Jardines	1.256	7,23
Personal De Limpieza De Oficinas, Hoteles Y Otros Establecimientos Similares	794	4,57
Peones De Las Industrias Manufactureras	694	4,00
Ayudantes De Cocina	623	3,59
Cocineros Asalariados	548	3,16
Trabajadores Conserveros De Frutas Y Hortalizas Y Trabajadores De La Elaboración De Bebidas No Alcohólicas	503	2,90
Monitores De Actividades Recreativas Y De Entretenimiento	443	2,55
Total	12.220	70,38

* Sobre el total de contratos para mujeres

EVOLUCIÓN INTERMENSUAL DE LA CONTRATACIÓN POR SEXO

Sexo	Contratos Mes Anterior	Contratos Mes Actual	Variación (%)
Hombre	43.630	39.841	-8,68
Mujer	18.746	17.362	-7,38
Total	62.376	57.203	-8,29

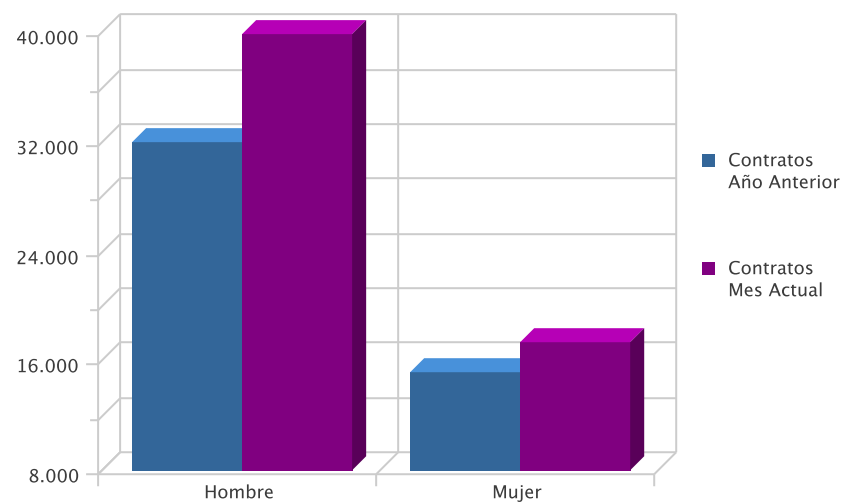
Evolución intermensual de la contratación por sexo



EVOLUCIÓN INTERANUAL DE LA CONTRATACIÓN POR SEXO

Sexo	Contratos Año Anterior	Contratos Mes Actual	Variación (%)
Hombre	31.942	39.841	24,73
Mujer	15.182	17.362	14,36
Total	47.124	57.203	21,39

Evolución interanual de la contratación por sexo

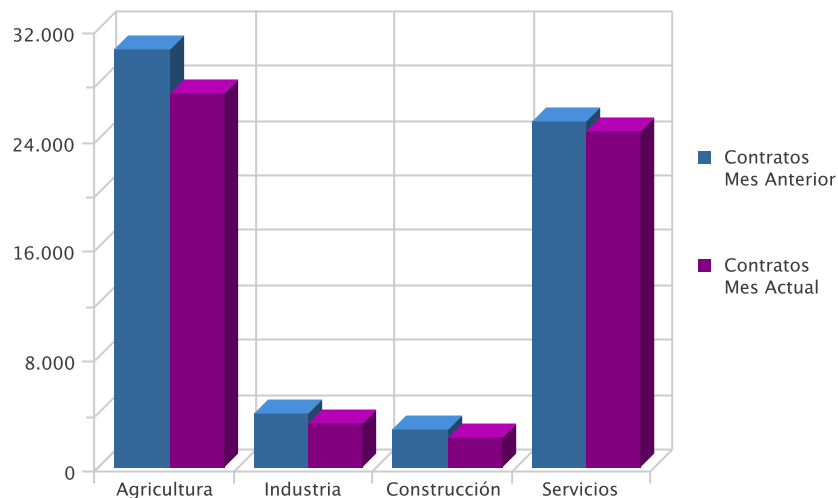


EVOLUCIÓN INTERMENSUAL DE LA CONTRATACIÓN POR SECTOR ECONÓMICO

Sector	Contratos Mes Anterior	Contratos Mes Actual	Variación (%)*
Agricultura	30.473	27.386	-10,13
Industria	3.943	3.149	-20,14
Construcción	2.725	2.167	-20,48
Servicios	25.235	24.501	-2,91
Total	62.376	57.203	-8,29

* Variación relativa del mes actual respecto al mes anterior

Evolución intermensual de la contratación por sexo

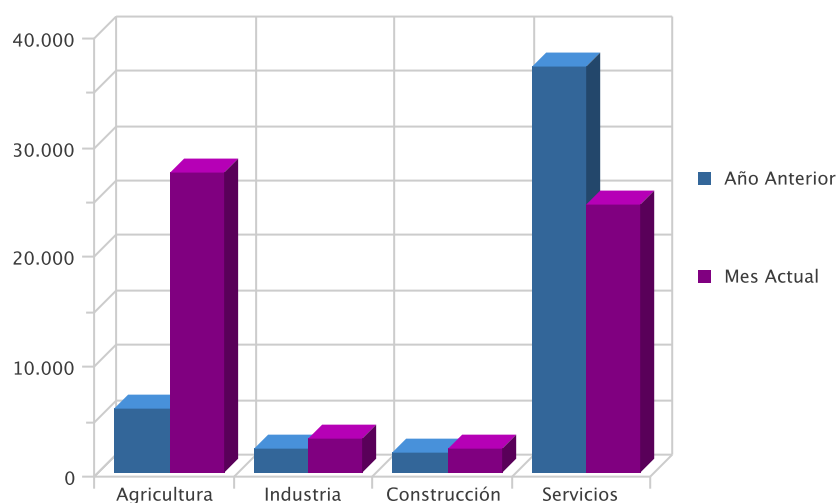


EVOLUCIÓN INTERANUAL DE LA CONTRATACIÓN POR SECTOR ECONÓMICO

Sector	Año Anterior	Mes Actual	Variación (%)*
Agricultura	5.892	27.386	364,80
Industria	2.253	3.149	39,77
Construcción	1.875	2.167	15,57
Servicios	37.104	24.501	-33,97
Total	47.124	57.203	21,39

* Variación relativa del mes actual respecto al mismo mes del año anterior

Evolución interanual de la contratación por sector

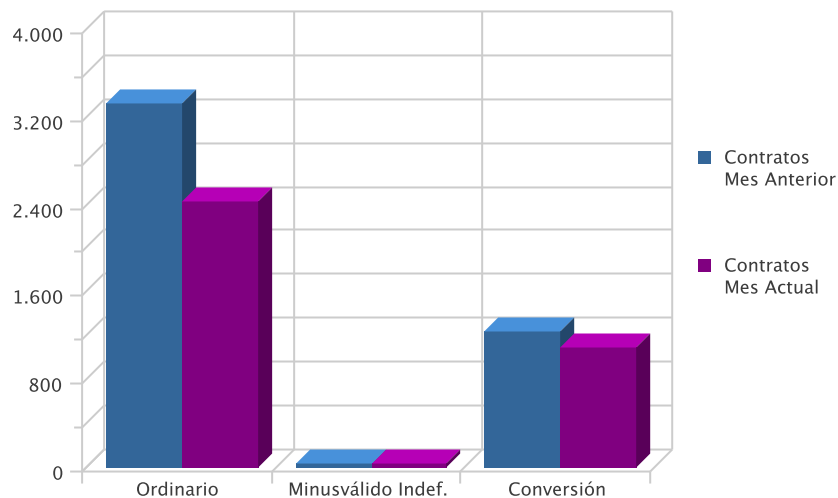


EVOLUCIÓN INTERMENSUAL DE LA CONTRATACIÓN INDEFINIDA

Modalidad Indefinida	Contratos Mes Anterior	Contratos Mes Actual	Variación (%) *
Ordinario	3.320	2.437	-26,60
Minusválido Indef.	39	31	-20,51
Conversión	1.242	1.103	-11,19
Total	4.601	3.571	-22,39

* Variación relativa del mes actual respecto al mes anterior

Evolución intermensual de la contratación indefinida

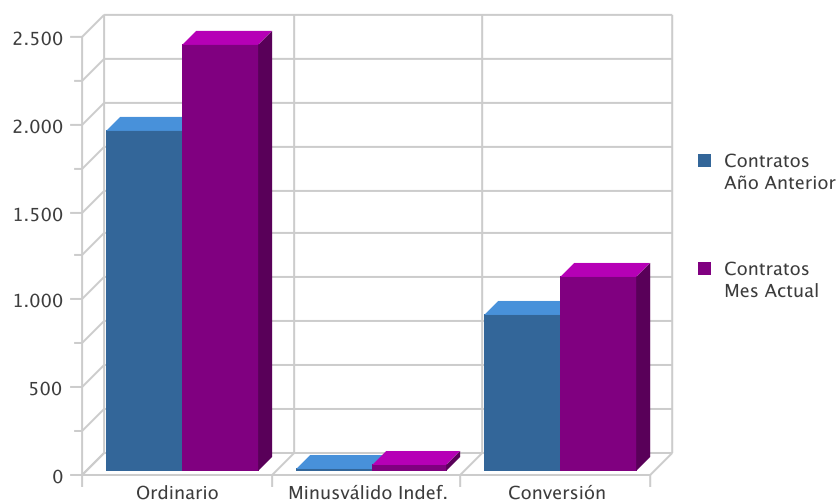


EVOLUCIÓN INTERANUAL DE LA CONTRATACIÓN INDEFINIDA

Modalidad Indefinida	Contratos Año Anterior	Contratos Mes Actual	Variación (%) *
Ordinario	1.942	2.437	25,49
Minusválido Indef.	15	31	106,67
Conversión	888	1.103	24,21
Total	2.845	3.571	25,52

* Variación relativa del mes actual respecto al mismo mes del año anterior

Evolución interanual de la contratación indefinida

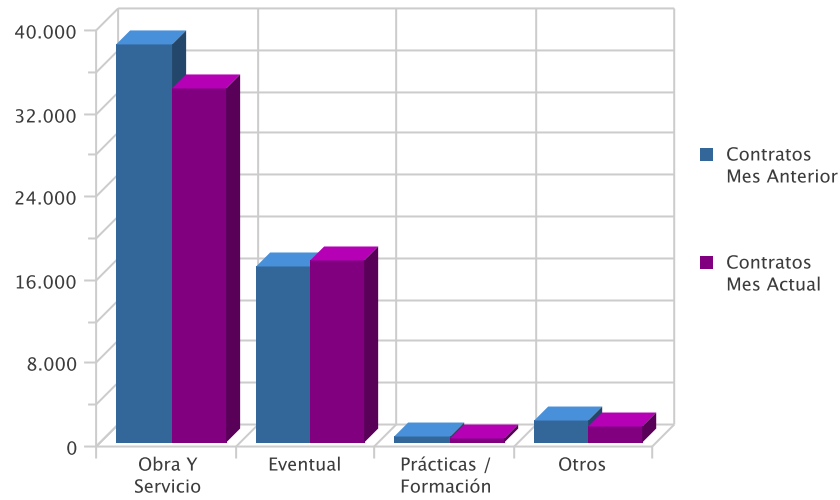


EVOLUCIÓN INTERMENSUAL DE LA CONTRATACIÓN TEMPORAL

Modalidad Temporales	Contratos Mes Anterior	Contratos Mes Actual	Variación (%) *
Obra Y Servicio	38.364	33.983	-11,42
Eventual	16.849	17.596	4,43
Prácticas / Formación	538	458	-14,87
Otros	2.024	1.595	-21,20
Total	57.775	53.632	-7,17

* Variación relativa del mes actual respecto al mes anterior

Evolución intermensual de la contratación temporal

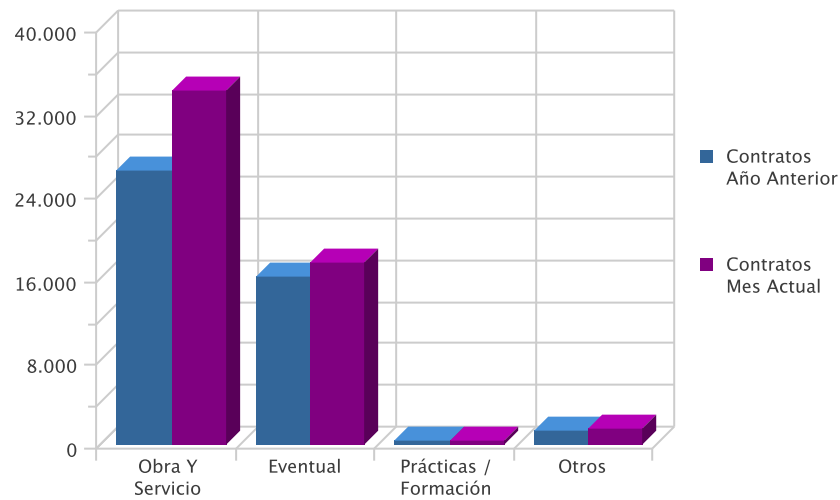


EVOLUCIÓN INTERANUAL DE LA CONTRATACIÓN TEMPORAL

Modalidad Temporales	Contratos Año Anterior	Contratos Mes Actual	Variación (%)*
Obra Y Servicio	26.283	33.983	29,30
Eventual	16.209	17.596	8,56
Prácticas / Formación	368	458	24,46
Otros	1.419	1.595	12,40
Total	44.279	53.632	21,12

* Variación relativa del mes actual respecto al mismo mes del año anterior

Evolución interanual de la contratación temporal

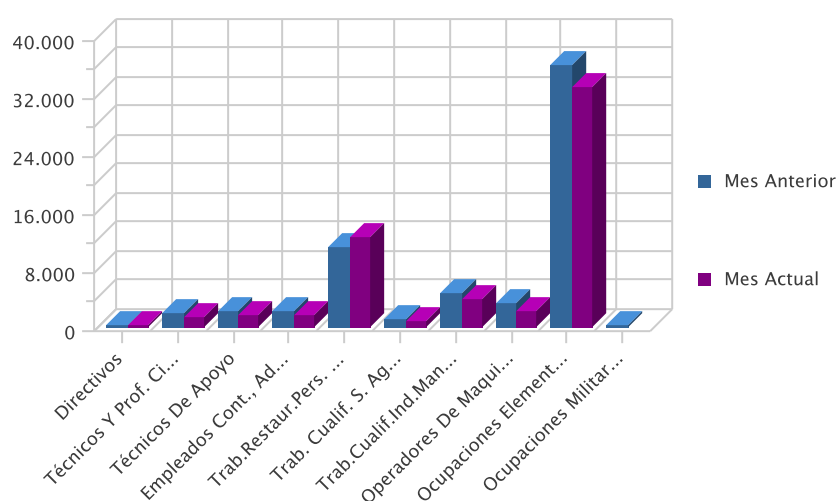


EVOLUCION INTERMENSUAL DE LA CONTRATACIÓN POR GRUPO DE OCUPACIÓN

Ocupación	Mes Anterior	Mes Actual	Variación (%)*
Directivos	56	44	-21,43
Técnicos Y Prof. Científ.	2.007	1.392	-30,64
Técnicos De Apoyo	2.076	1.777	-14,40
Empleados Cont., Administ. Y Otros	2.142	1.526	-28,76
Trab.Restaur.Pers. Y Comerc.	11.069	12.280	10,94
Trab. Cualif. S. Agric., Ganad., For.Y Pesq.	986	965	-2,13
Trab.Cualif.Ind.Manuf.	4.593	3.867	-15,81
Operadores De Maquinaria	3.188	2.343	-26,51
Ocupaciones Elementales	36.258	33.009	-8,96
Ocupaciones Militares	1	0	-100,00
Total	62.376	57.203	-8,29

* Variación relativa del mes actual respecto al mes anterior

Evolución intermensual de la contratación por Gran Grupo de Ocupación

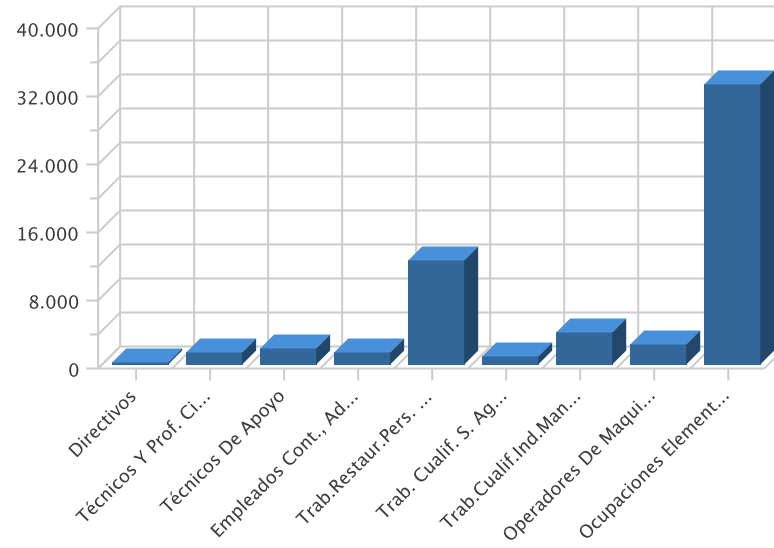


EVOLUCIÓN INTERANUAL DE LA CONTRATACIÓN POR GRUPO DE OCUPACIÓN

Ocupación	Año Anterior	Mes Actual	Variación (%)*
Directivos	49	44	-10,20
Técnicos Y Prof. Científ.	1.001	1.392	39,06
Técnicos De Apoyo	1.615	1.777	10,03
Empleados Cont., Administ. Y Otros	1.394	1.526	9,47
Trab.Restaur.Pers. Y Comerc.	10.571	12.280	16,17
Trab. Cualif. S. Agric., Ganad., For.Y Pesq.	630	965	53,17
Trab.Cualif.Ind.Manuf.	3.426	3.867	12,87
Operadores De Maquinaria	2.002	2.343	17,03
Ocupaciones Elementales	26.436	33.009	24,86
Total	47.124	57.203	21,39

* Variación relativa del mes actual respecto del mismo mes del año anterior

Evolución interanual de la contratación por Gran Grupo de Ocupación

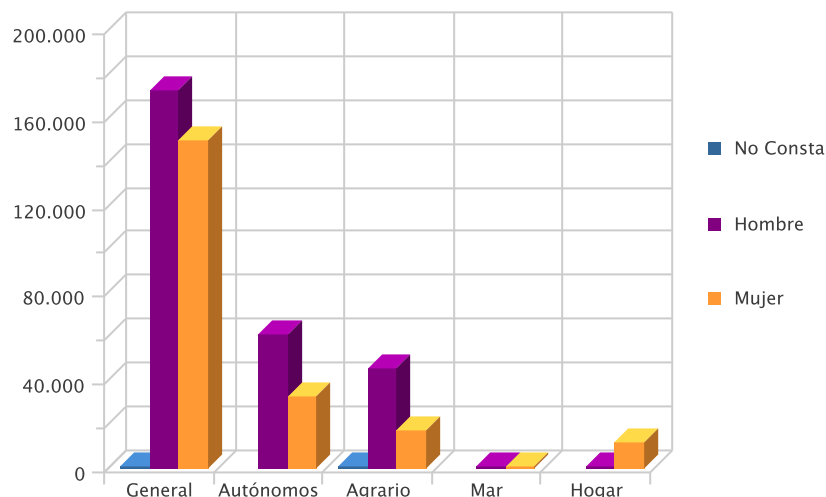


AFILIACIÓN

NÚMERO DE AFILIADOS A LA SEGURIDAD SOCIAL POR RÉGIMEN

Régimenes	Afiliados	% s/total	Hombre		Mujer		No Consta	
			Afiliados	% s/total	Afiliados	% s/total	Afiliados	% s/total
General	322.664	65,51	172.448	61,41	150.214	70,94	2	66,67
Autónomos	93.913	19,07	61.259	21,82	32.654	15,42		
Agrario	63.128	12,82	45.854	16,33	17.273	8,16	1	33,33
Mar	835	0,17	809	0,29	26	0,01		
Hogar	12.014	2,44	435	0,15	11.579	5,47		
Total	492.554	100,00	280.805	100,00	211.746	100,00	3	100,00

Afiliación por Régimen

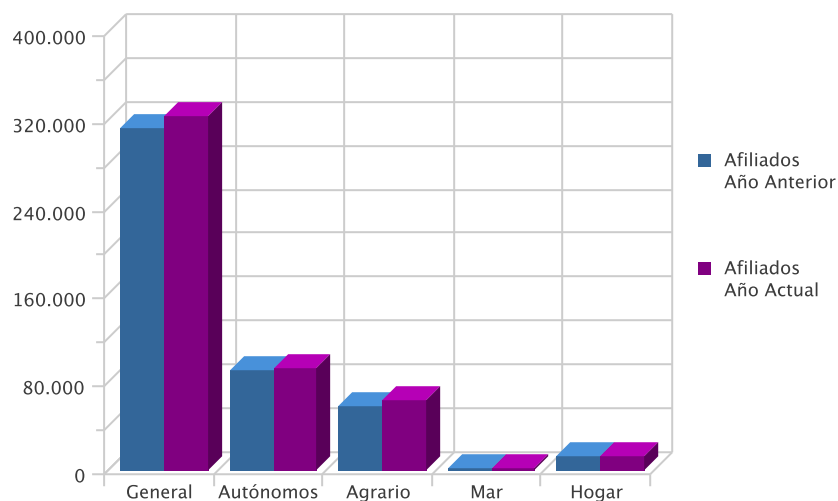


EVOLUCIÓN INTERANUAL DE LA AFILIACIÓN POR RÉGIMEN

Régimen	Afiliados Año Anterior	Afiliados Año Actual	Variación (%)*
General	312.381	322.664	3,29
Autónomos	90.972	93.913	3,23
Agrario	58.569	63.128	7,78
Mar	807	835	3,47
Hogar	11.993	12.014	0,18
Total	474.722	492.554	3,76

* Variación relativa del mes actual respecto al mismo mes del año anterior

Evolución Interanual de la Afiliación por regimen



NÚMERO DE AFILIADOS COMUNITARIOS POR PAÍS DE ORIGEN

Unión Europea	General	Autónomo	Agrario	Mar	Hogar	Total	% total UE
Alemania	228	143	4	0	5	380	3,13
Austria	8	4	0	0	0	12	0,10
Bulgaria	1.321	126	369	2	154	1.972	16,23
Bélgica	62	59	1	0	0	122	1,00
Checa, República	24	9	4	0	1	38	0,31
Chipre	0	1	0	0	0	1	0,01
Dinamarca	6	7	2	0	0	15	0,12
Eslovaquia	32	0	2	0	0	34	0,28
Eslovenia	4	2	0	0	0	6	0,05
Estonia	3	0	1	0	0	4	0,03
Finlandia	7	6	0	0	0	13	0,11
Francia	428	189	36	2	4	659	5,42
Grecia	16	1	0	0	0	17	0,14
Holanda (Países Bajos)	83	75	6	0	1	165	1,36
Hungría	46	10	2	0	0	58	0,48
Irlanda	57	33	1	0	0	91	0,75
Italia	489	213	6	1	9	718	5,91
Letonia	29	4	7	0	6	46	0,38
Lituania	241	29	80	0	29	379	3,12
Luxemburgo	0	0	0	0	1	1	0,01
Malta	0	0	3	0	0	3	0,02
Polonia	332	45	186	0	12	575	4,73
Portugal	462	65	16	0	7	550	4,53
Reino Unido	1.076	749	23	1	6	1.855	15,27
Rumania	2.210	408	1.405	1	356	4.380	36,05
Suecia	29	27	0	0	0	56	0,46
Total Unión Europea	7.193	2.205	2.154	7	591	12.150	100,00

NÚMERO DE AFILIADOS NO COMUNITARIOS POR PAÍS DE ORIGEN

Países no Unión Europea	General	Autónomo	Agrario	Mar	Hogar	Total	% no UE
Marruecos	4.410	996	21.126	13	600	27.145	45,09
Ecuador	3.019	354	7.682	0	731	11.786	19,58
Resto Países	3.053	773	2.151	20	1.007	7.004	11,63
Bolivia	1.134	130	1.962	0	1.511	4.737	7,87
Ucrania	1.236	156	225	1	1.214	2.832	4,70
China	779	1.208	3	0	10	2.000	3,32
Colombia	866	122	150	0	189	1.327	2,20
Malí	149	3	834	0	7	993	1,65
Senegal	229	31	523	21	45	849	1,41
India	173	43	567	0	2	785	1,30
Argelia	200	36	493	0	9	738	1,23
Croacia	5	0	0	0	0	5	0,01
Total Fuera Unión Europea	15.253	3.852	35.716	55	5.325	60.201	100,00