

---

# CIFRAS DE EMPLEO

## AGOSTO 2014

---

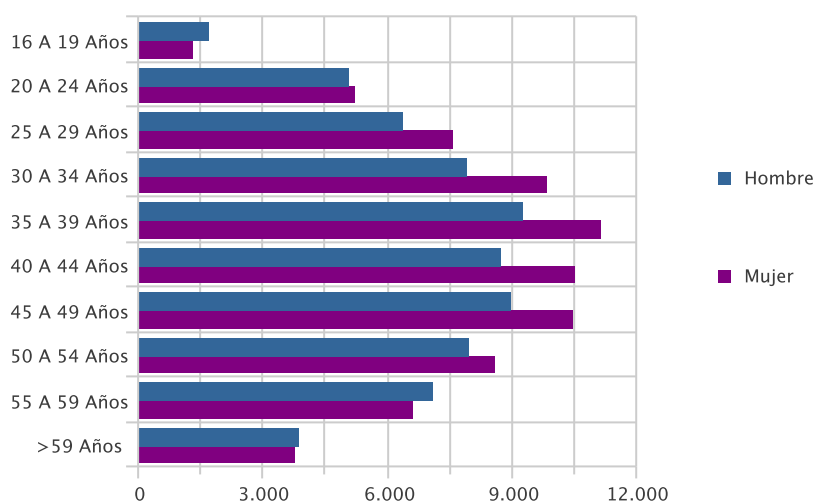
# PARO REGISTRADO

---

PARO POR EDAD Y SEXO

Edad	Parados	% s/total	Hombre		Mujer	
			Parados	% s/total	Parados	% s/total
16 A 19 Años	3.011	2,12	1.707	2,55	1.304	1,74
20 A 24 Años	10.244	7,22	5.055	7,56	5.189	6,92
25 A 29 Años	13.941	9,83	6.370	9,53	7.571	10,10
30 A 34 Años	17.744	12,51	7.914	11,84	9.830	13,11
35 A 39 Años	20.399	14,38	9.260	13,85	11.139	14,86
40 A 44 Años	19.226	13,56	8.727	13,05	10.499	14,01
45 A 49 Años	19.432	13,70	8.968	13,41	10.464	13,96
50 A 54 Años	16.518	11,65	7.937	11,87	8.581	11,45
55 A 59 Años	13.676	9,64	7.073	10,58	6.603	8,81
> 59 Años	7.620	5,37	3.840	5,74	3.780	5,04
<b>Total</b>	<b>141.811</b>	<b>100,00</b>	<b>66.851</b>	<b>100,00</b>	<b>74.960</b>	<b>100,00</b>

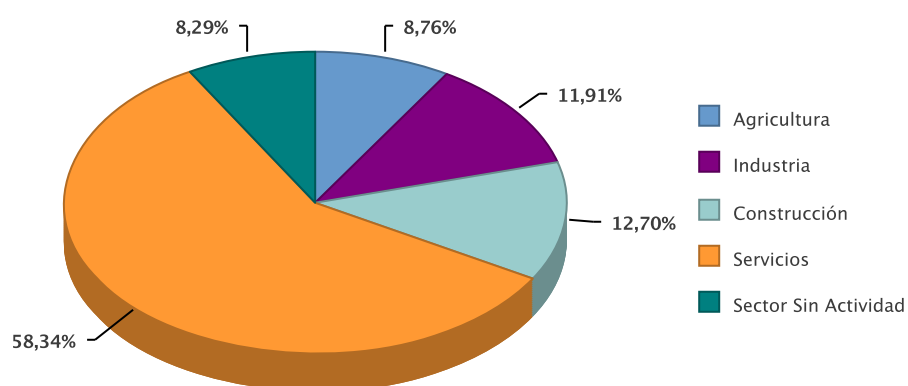
Paro por Edad



PARO POR SECTOR ECONÓMICO DE ORIGEN Y SEXO

Sector	Parados	% s/total	Hombres	% s/total	Mujeres	% s/total
Agricultura	12.417	8,76	7.763	11,61	4.654	6,21
Industria	16.888	11,91	8.895	13,31	7.993	10,66
Construcción	18.016	12,70	15.636	23,39	2.380	3,18
Servicios	82.735	58,34	31.051	46,45	51.684	68,95
Sector Sin Actividad	11.755	8,29	3.506	5,24	8.249	11,00
<b>Total</b>	<b>141.811</b>	<b>100,00</b>	<b>66.851</b>	<b>100,00</b>	<b>74.960</b>	<b>100,00</b>

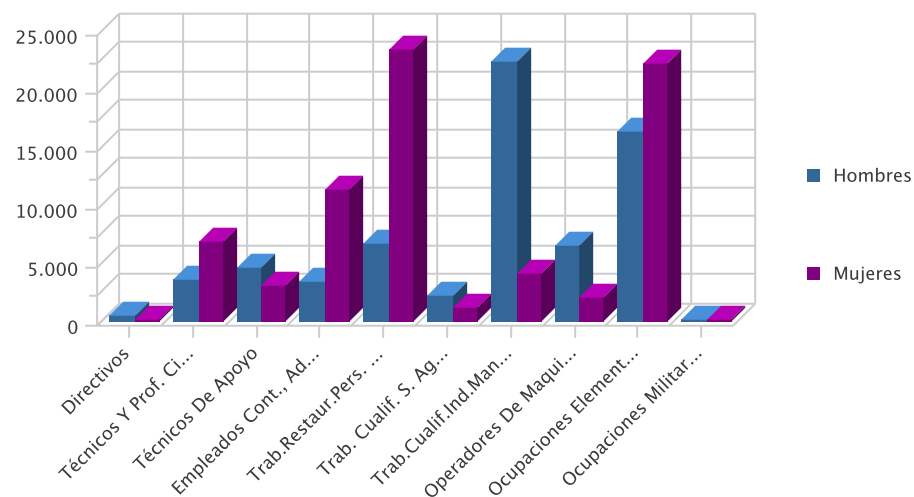
Paro por sector económico



**PARO POR GRUPO DE OCUPACIÓN DEMANDADA Y SEXO**

Ocupación	Parados	% s/total	Hombres	% s/total	Mujeres	% s/total
Directivos	707	0,50	530	0,79	177	0,24
Técnicos Y Prof. Científ.	10.583	7,46	3.692	5,52	6.891	9,19
Técnicos De Apoyo	7.894	5,57	4.711	7,05	3.183	4,25
Empleados Cont., Administ. Y Otros	14.810	10,44	3.368	5,04	11.442	15,26
Trab.Restaur.Pers. Y Comerc.	30.272	21,35	6.804	10,18	23.468	31,31
Trab. Cualif. S. Agric., Ganad., For.Y Pesq.	3.384	2,39	2.244	3,36	1.140	1,52
Trab.Cualif.Ind.Manuf.	26.685	18,82	22.478	33,62	4.207	5,61
Operadores De Maquinaria	8.739	6,16	6.589	9,86	2.150	2,87
Ocupaciones Elementales	38.668	27,27	16.384	24,51	22.284	29,73
Ocupaciones Militares	69	0,05	51	0,08	18	0,02
<b>Total</b>	<b>141.811</b>	<b>100,00</b>	<b>66.851</b>	<b>100,00</b>	<b>74.960</b>	<b>100,00</b>

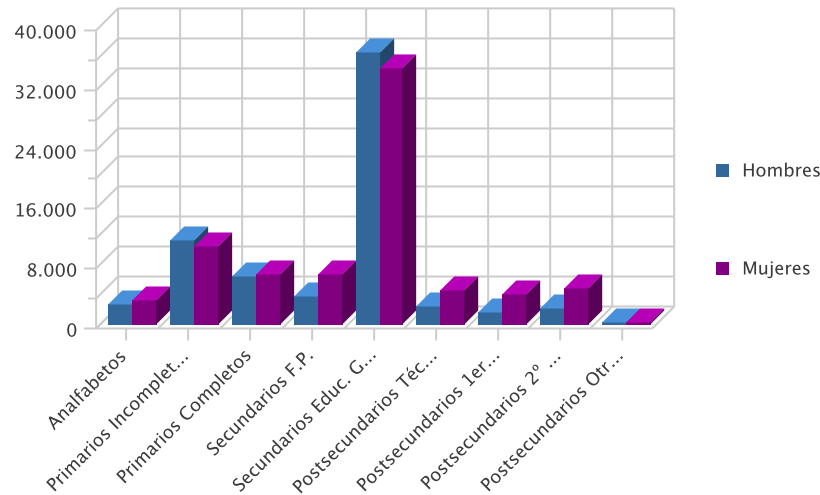
Paro por Gran Grupo de Ocupación



**Paro por nivel formativo y sexo**

Nivel	Parados	% s/total	Hombres	% s/total	Mujeres	% s/total
Analfabetos	6.011	4,24	2.711	4,06	3.300	4,40
Primarios Incompletos	21.765	15,35	11.192	16,74	10.573	14,10
Primarios Completos	13.134	9,26	6.527	9,76	6.607	8,81
Secundarios F.P.	10.357	7,30	3.636	5,44	6.721	8,97
Secundarios Educ. General	70.681	49,84	36.408	54,46	34.273	45,72
Postsecundarios Téc. Prof. Super.	7.051	4,97	2.500	3,74	4.551	6,07
Postsecundarios 1er Ciclo	5.745	4,05	1.647	2,46	4.098	5,47
Postsecundarios 2º Y 3er Ciclo	6.954	4,90	2.182	3,26	4.772	6,37
Postsecundarios Otros	113	0,08	48	0,07	65	0,09
<b>Total general</b>	<b>141.811</b>	<b>100,00</b>	<b>66.851</b>	<b>100,00</b>	<b>74.960</b>	<b>100,00</b>

Paro por nivel de estudios



PARO POR MUNICIPIOS Y SEXO

Municipio	Parados	% s/total	Hombres	% s/total	Mujeres	% s/total
Abanilla	551	0,39	284	0,42	267	0,36
Abaran	790	0,56	441	0,66	349	0,47
Aguilas	3.144	2,22	1.536	2,30	1.608	2,15
Albudeite	178	0,13	96	0,14	82	0,11
Alcantarilla	5.181	3,65	2.383	3,56	2.798	3,73
Alcazares, Los	1.202	0,85	569	0,85	633	0,84
Aledo	47	0,03	20	0,03	27	0,04
Alguazas	1.087	0,77	499	0,75	588	0,78
Alhama De Murcia	1.957	1,38	860	1,29	1.097	1,46
Archena	1.739	1,23	801	1,20	938	1,25
Beniel	913	0,64	493	0,74	420	0,56
Blanca	516	0,36	269	0,40	247	0,33
Bullas	1.406	0,99	658	0,98	748	1,00
Calasparra	1.163	0,82	590	0,88	573	0,76
Campos Del Rio	234	0,17	110	0,16	124	0,17
Caravaca De La Cruz	2.783	1,96	1.210	1,81	1.573	2,10
Cartagena	20.840	14,70	9.935	14,86	10.905	14,55
Cehegin	2.002	1,41	960	1,44	1.042	1,39
Ceuti	1.170	0,83	514	0,77	656	0,88
Cieza	3.654	2,58	1.885	2,82	1.769	2,36
Fortuna	1.207	0,85	567	0,85	640	0,85
Fuente Alamo De Murcia	1.101	0,78	542	0,81	559	0,75
Jumilla	2.891	2,04	1.432	2,14	1.459	1,95
Librilla	521	0,37	216	0,32	305	0,41
Lorca	7.578	5,34	3.512	5,25	4.066	5,42
Lorqui	716	0,50	303	0,45	413	0,55
Mazarron	2.292	1,62	1.150	1,72	1.142	1,52
Molina De Segura	6.931	4,89	2.999	4,49	3.932	5,25
Moratalla	1.018	0,72	440	0,66	578	0,77
Mula	1.889	1,33	945	1,41	944	1,26
Murcia	42.484	29,96	20.150	30,14	22.334	29,79
Ojos	61	0,04	37	0,06	24	0,03
Pliego	363	0,26	177	0,26	186	0,25
Puerto Lumbreras	972	0,69	452	0,68	520	0,69
Ricote	140	0,10	53	0,08	87	0,12
San Javier	2.664	1,88	1.226	1,83	1.438	1,92
San Pedro Del Pinatar	2.242	1,58	1.028	1,54	1.214	1,62
Santomera	1.419	1,00	685	1,02	734	0,98
Torre-Pacheco	2.993	2,11	1.520	2,27	1.473	1,97
Torres De Cotillas, Las	2.336	1,65	1.050	1,57	1.286	1,72

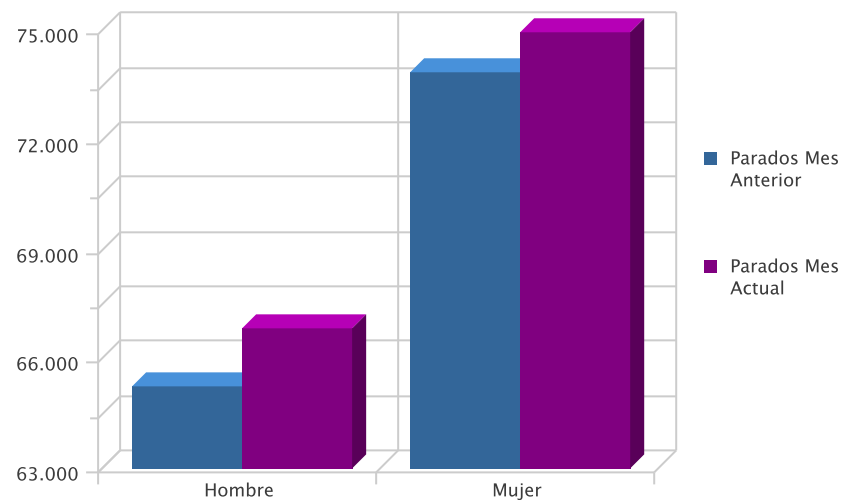
Municipio	Parados	% s/total	Hombres	% s/total	Mujeres	% s/total
Totana	2.038	1,44	1.003	1,50	1.035	1,38
Ulea	80	0,06	38	0,06	42	0,06
Union, La	2.571	1,81	1.200	1,80	1.371	1,83
Villanueva Del Rio Segura	275	0,19	137	0,20	138	0,18
Yecla	4.472	3,15	1.876	2,81	2.596	3,46
<b>Total</b>	<b>141.811</b>	<b>100,00</b>	<b>66.851</b>	<b>100,00</b>	<b>74.960</b>	<b>100,00</b>

### EVOLUCIÓN INTERMENSUAL DEL PARO POR SEXO

Sexo	Parados Mes Anterior	Parados Mes Actual	Variación (%) *
Hombre	65.236	66.851	2,48
Mujer	73.865	74.960	1,48
<b>Total</b>	<b>139.101</b>	<b>141.811</b>	<b>1,95</b>

\* Variación relativa del mes actual respecto al mes anterior

Evolución intermensual del paro por sexo

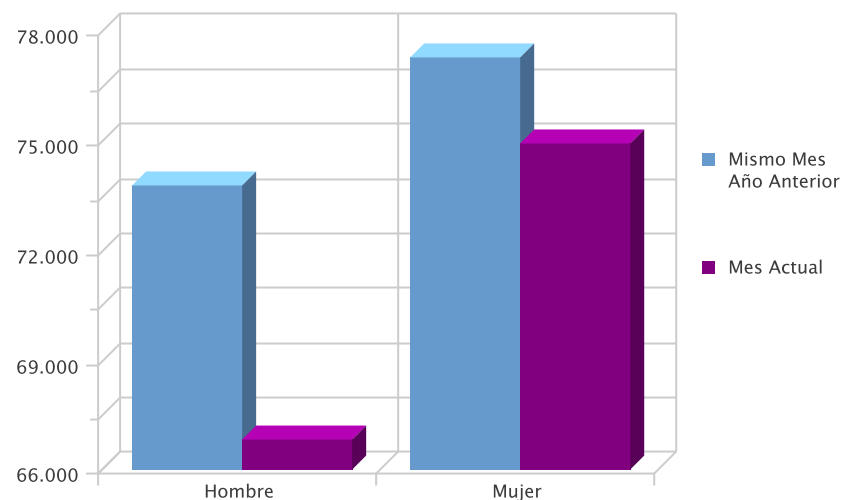


### EVOLUCIÓN INTERANUAL DEL PARO POR SEXO

Sexo	Mismo Mes Año Anterior	Mes Actual	Variación (%) *
Hombre	73.829	66.851	-9,45
Mujer	77.323	74.960	-3,06
<b>Total</b>	<b>151.152</b>	<b>141.811</b>	<b>-6,18</b>

\* Variación relativa del mes actual respecto al mismo mes del año anterior

Evolución interanual del paro por sexo

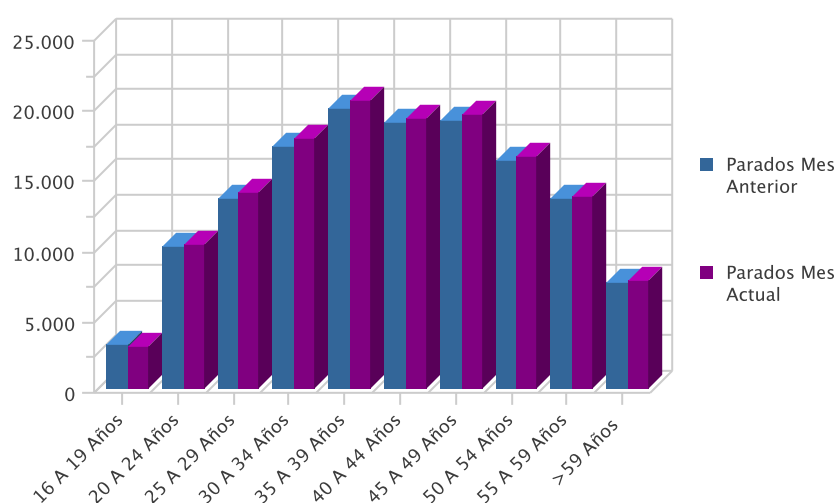


## EVOLUCIÓN INTERMENSUAL DEL PARO POR EDAD

Edad	Parados Mes Anterior	Parados Mes Actual	Variación (%) *
16 A 19 Años	3.150	3.011	-4,41
20 A 24 Años	10.091	10.244	1,52
25 A 29 Años	13.546	13.941	2,92
30 A 34 Años	17.235	17.744	2,95
35 A 39 Años	19.897	20.399	2,52
40 A 44 Años	18.874	19.226	1,86
45 A 49 Años	19.017	19.432	2,18
50 A 54 Años	16.238	16.518	1,72
55 A 59 Años	13.506	13.676	1,26
> 59 Años	7.547	7.620	0,97
<b>Total general</b>	<b>139.101</b>	<b>141.811</b>	<b>1,95</b>

\* Variación relativa del mes actual respecto al mes anterior

Evolución intermensual del paro por edad

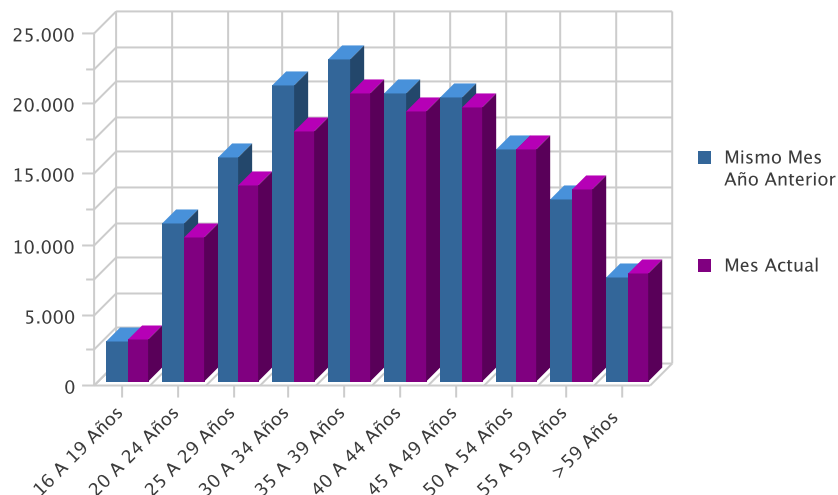


## EVOLUCIÓN INTERANUAL DEL PARO POR EDAD

Edad	Mismo Mes Año Anterior	Mes Actual	Variación (%)
16 A 19 Años	2.798	3.011	7,61
20 A 24 Años	11.280	10.244	-9,18
25 A 29 Años	15.906	13.941	-12,35
30 A 34 Años	20.995	17.744	-15,48
35 A 39 Años	22.893	20.399	-10,89
40 A 44 Años	20.461	19.226	-6,04
45 A 49 Años	20.101	19.432	-3,33
50 A 54 Años	16.474	16.518	0,27
55 A 59 Años	12.892	13.676	6,08
> 59 Años	7.352	7.620	3,65
<b>Total</b>	<b>151.152</b>	<b>141.811</b>	<b>-6,18</b>

\* Variación relativa del mes actual respecto al mismo mes del año anterior

Evolución interanual del paro por edad

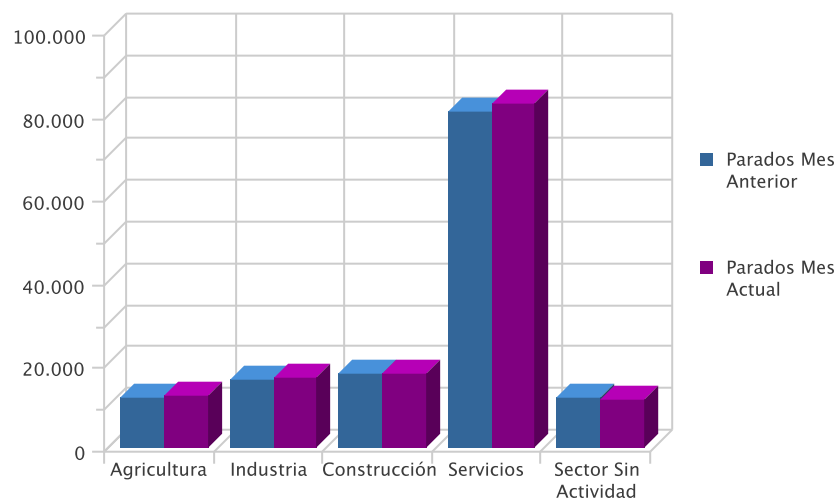


### EVOLUCIÓN INTERMENSUAL DEL PARO POR SECTOR ECONÓMICO

Sector	Parados Mes Anterior	Parados Mes Actual	Variación (%) *
Agricultura	12.015	12.417	3,35
Industria	16.392	16.888	3,03
Construcción	17.833	18.016	1,03
Servicios	80.914	82.735	2,25
Sector Sin Actividad	11.947	11.755	-1,61
<b>Total</b>	<b>139.101</b>	<b>141.811</b>	<b>1,95</b>

\* Variación relativa del mes actual respecto al mes anterior

Evolución intermensual del paro por sector



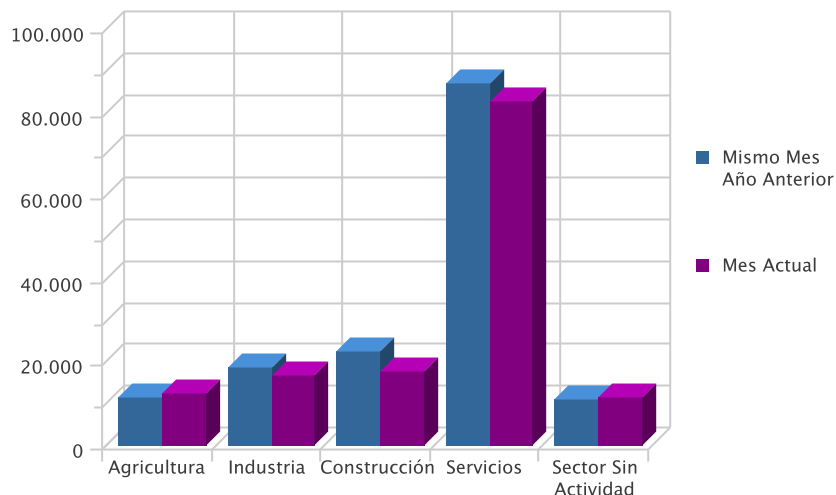
### EVOLUCIÓN INTERANUAL DEL PARO POR SECTOR ECONÓMICO

Sector	Mismo Mes Año Anterior	Mes Actual	Variación (%)*
Agricultura	11.753	12.417	5,65
Industria	18.622	16.888	-9,31
Construcción	22.509	18.016	-19,96
Servicios	87.223	82.735	-5,15
Sector Sin Actividad	11.045	11.755	6,43
<b>Total</b>	<b>151.152</b>	<b>141.811</b>	<b>-6,18</b>

\* Variación relativa del mes actual respecto al mismo mes del año anterior



Evolución interanual del paro por sector

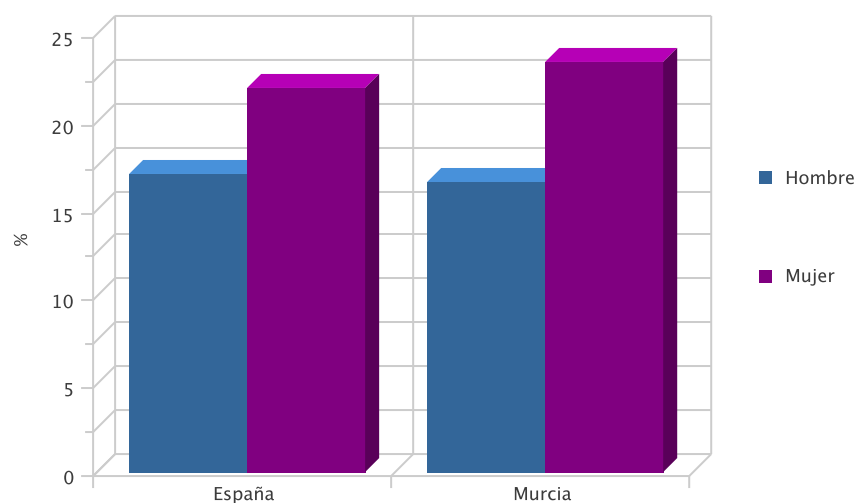


### TASA DE PARO COMPARATIVA POR SEXO

Sexo	España	Murcia	Variación (%)*
Hombre	16,97	16,59	-0,38
Mujer	21,96	23,44	1,48
<b>Total</b>	<b>19,27</b>	<b>19,62</b>	<b>0,35</b>

\* Variación absoluta de la tasa regional respecto a la nacional

Tasa de paro comparativa por sexo

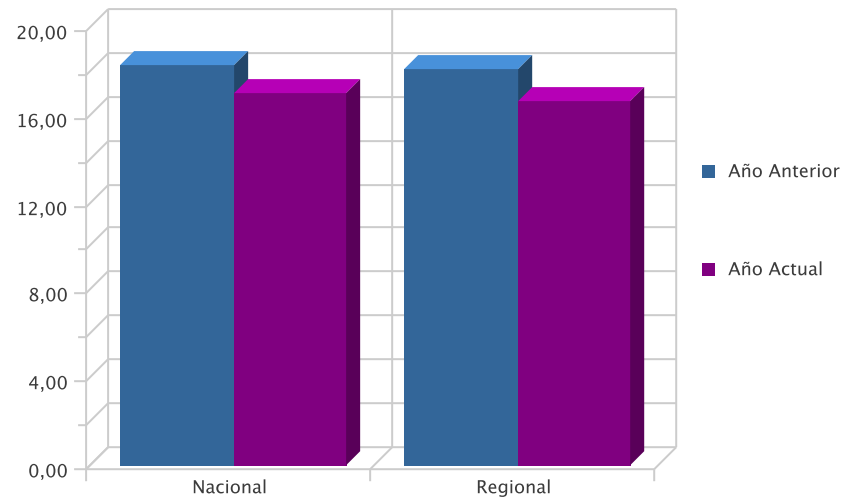


### EVOLUCIÓN INTERANUAL COMPARATIVA DE LA TASA DE PARO POR SEXO

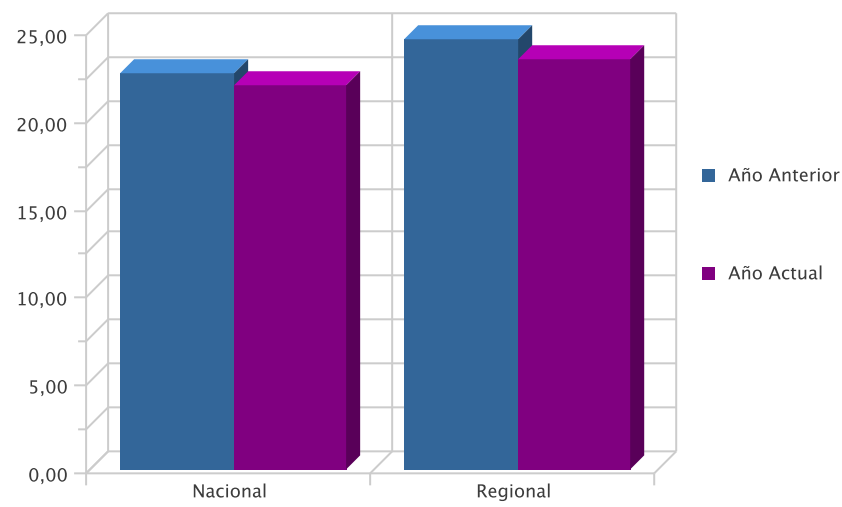
Sexo	Nacional Año Anterior	Nacional Año Actual	Variación (%)*	Regional Año Anterior	Regional Año Actual	Variación (%)*
Hombre	18,27	16,97	-1,30	18,12	16,59	-1,53
Mujer	22,56	21,96	-0,60	24,59	23,44	-1,15
<b>Total</b>	<b>20,25</b>	<b>19,27</b>	<b>-0,98</b>	<b>20,94</b>	<b>19,62</b>	<b>-1,32</b>

\* Variación relativa del mes actual respecto al mismo mes del año anterior

**Evolución interanual de las tasas de paro registrado: Hombres**



**Evolución interanual de las tasas de paro registrado: Mujeres**

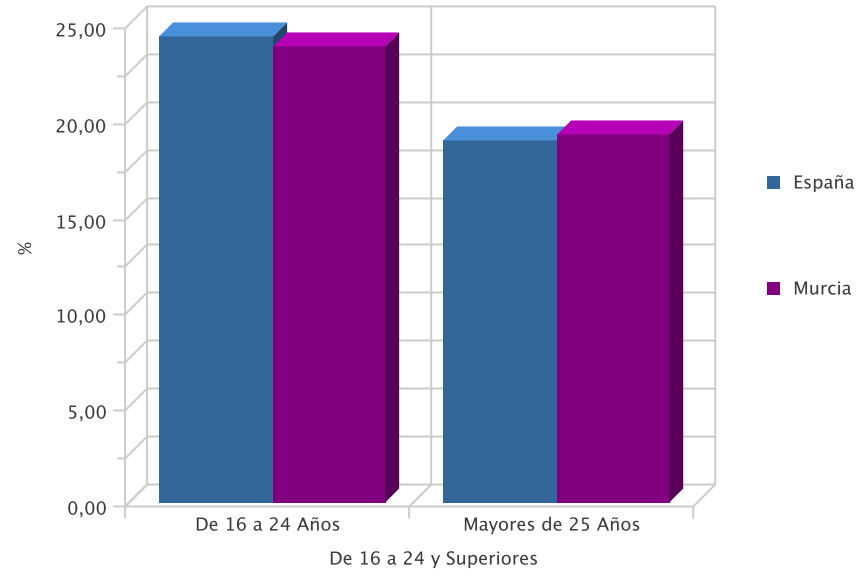


**TASA DE PARO COMPARATIVA POR EDAD**

De 16 a 24 y Superiores	España	Murcia	Variación*
De 16 a 24 Años	24,42	23,86	-0,56
Mayores de 25 Años	18,89	19,27	0,38
<b>TOTAL</b>	<b>19,27</b>	<b>19,62</b>	<b>0,35</b>

\*Variación absoluta de la tasa regional respecto a la nacional

Tasa de paro registrado por edad



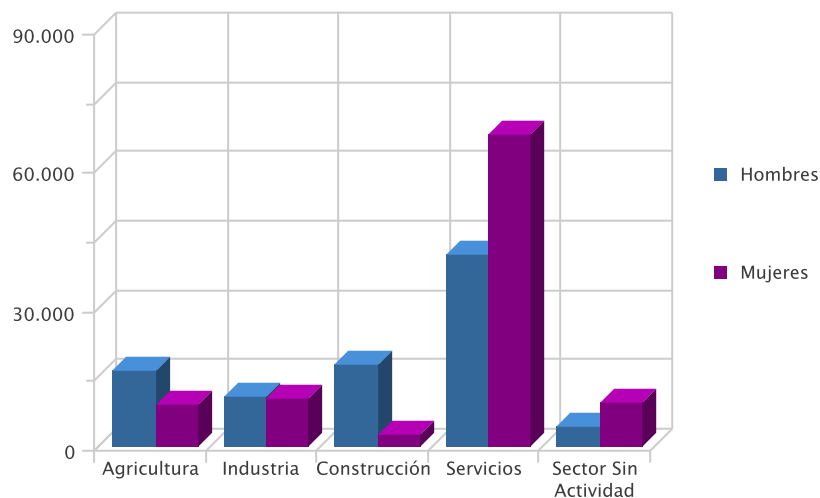
# DEMANDAS

---

### DEMANDANTES POR SECTOR ECONÓMICO Y SEXO

Sector	Total	% s/total	Hombres	% s/total	Mujeres	% s/total
Agricultura	25.288	13,34	16.375	18,05	8.913	9,02
Industria	21.215	11,19	10.972	12,09	10.243	10,37
Construcción	20.506	10,82	17.781	19,60	2.725	2,76
Servicios	108.735	57,37	41.341	45,56	67.394	68,20
Sector Sin Actividad	13.799	7,28	4.261	4,70	9.538	9,65
<b>Total</b>	<b>189.543</b>	<b>100,00</b>	<b>90.730</b>	<b>100,00</b>	<b>98.813</b>	<b>100,00</b>

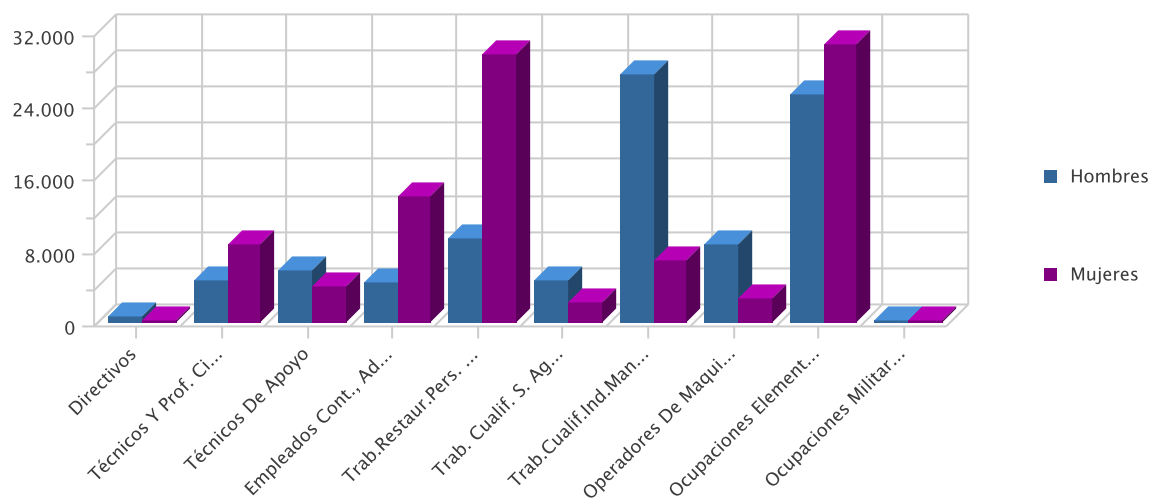
Demandantes por sector económico



### DEMANDANTES POR GRUPO DE OCUPACIÓN Y SEXO

Ocupación	Demandas	% s/total	Hombres	% s/total	Mujeres	% s/total
Directivos	860	0,45	658	0,73	202	0,20
Técnicos Y Prof. Científ.	13.267	7,00	4.619	5,09	8.648	8,75
Técnicos De Apoyo	9.769	5,15	5.803	6,40	3.966	4,01
Empleados Cont., Administ. Y Otros	18.507	9,76	4.494	4,95	14.013	14,18
Trab.Restaur.Pers. Y Comerc.	38.953	20,55	9.280	10,23	29.673	30,03
Trab. Cualif. S. Agric., Ganad., For.Y Pesq.	6.911	3,65	4.709	5,19	2.202	2,23
Trab.Cualif.Ind.Manuf.	34.225	18,06	27.434	30,24	6.791	6,87
Operadores De Maquinaria	11.186	5,90	8.512	9,38	2.674	2,71
Ocupaciones Elementales	55.775	29,43	25.155	27,73	30.620	30,99
Ocupaciones Militares	90	0,05	66	0,07	24	0,02
<b>Total</b>	<b>189.543</b>	<b>100,00</b>	<b>90.730</b>	<b>100,00</b>	<b>98.813</b>	<b>100,00</b>

Demandantes por Gran Grupo de Ocupación



## LAS DIEZ OCUPACIONES MÁS DEMANDADAS

Ocupación (8 dig)	Demandas	% s/total *
Personal De Limpieza O Limpiadores En General	45.275	6,46
Dependientes De Comercio, En General	37.879	5,40
Empleados Administrativos, En General	27.644	3,94
Peones Agrícolas, En General	24.271	3,46
Peones De La Industria Manufacturera, En General	19.962	2,85
Peones De La Construcción De Edificios	19.952	2,85
Camareros, En General	18.990	2,71
Mozos De Carga Y Descarga, Almacén Y/O Mercado De Abastos	16.775	2,39
Albañiles	16.077	2,29
Reponedores De Hipermercado	12.250	1,75
<b>Total</b>	<b>239.075</b>	<b>34,10</b>

\* Sobre el total de ocupaciones demandadas

## LAS DIEZ OCUPACIONES MÁS DEMANDADAS: HOMBRES

Ocupación (8 dig)	Demandas	% s/total *
Peones De La Construcción De Edificios	19.456	5,82
Peones Agrícolas, En General	16.890	5,06
Albañiles	15.574	4,66
Mozos De Carga Y Descarga, Almacén Y/O Mercado De Abastos	14.708	4,40
Peones De La Industria Manufacturera, En General	11.174	3,34
Conductores De Furgonetas, Hasta 3,5 T.	11.049	3,31
Camareros, En General	8.459	2,53
Jardineros, En General	7.616	2,28
Personal De Limpieza O Limpiadores En General	7.156	2,14
Conserjes, En General	6.430	1,92
<b>Total</b>	<b>118.512</b>	<b>35,46</b>

\* Sobre el total de ocupaciones demandadas por hombres

## LAS DIEZ OCUPACIONES MÁS DEMANDADAS: MUJERES

Ocupación (8 dig)	Demandas	% s/total *
Personal De Limpieza O Limpiadores En General	38.119	10,38
Dependientes De Comercio, En General	31.938	8,70
Empleados Administrativos, En General	21.391	5,83
Camareros, En General	10.531	2,87
Cajeros De Comercio	10.254	2,79
Pinches De Cocina	8.961	2,44
Peones De La Industria Manufacturera, En General	8.788	2,39
Asistentes Domiciliarios	8.692	2,37
Peones De La Industria De La Alimentación, Bebidas Y Tabaco	8.534	2,32
Manipuladores De Frutas Y Hortalizas	8.105	2,21
<b>Total</b>	<b>155.313</b>	<b>42,30</b>

\* Sobre el total de ocupaciones demandadas por mujeres

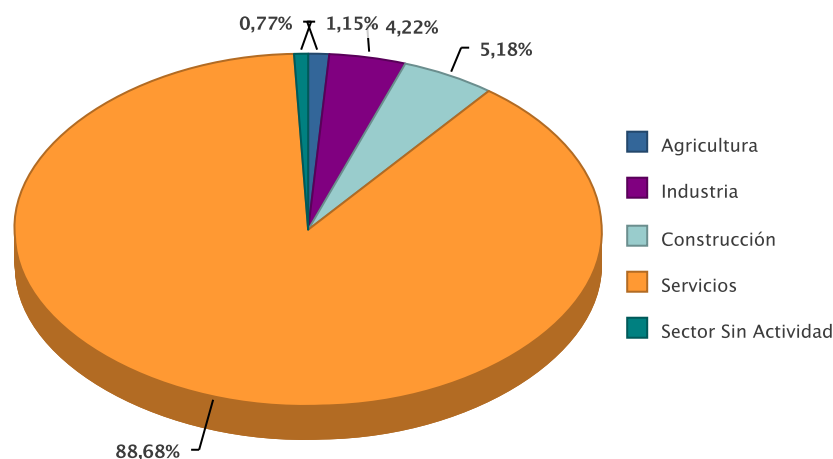
# OFERTAS

---

## PUESTOS OFERTADOS POR SECTOR ECONÓMICO

Sector	Ofertas	% s/total
Agricultura	6	1,15
Industria	22	4,22
Construcción	27	5,18
Servicios	462	88,68
Sector Sin Actividad	4	0,77
<b>Total</b>	<b>521</b>	<b>100,00</b>

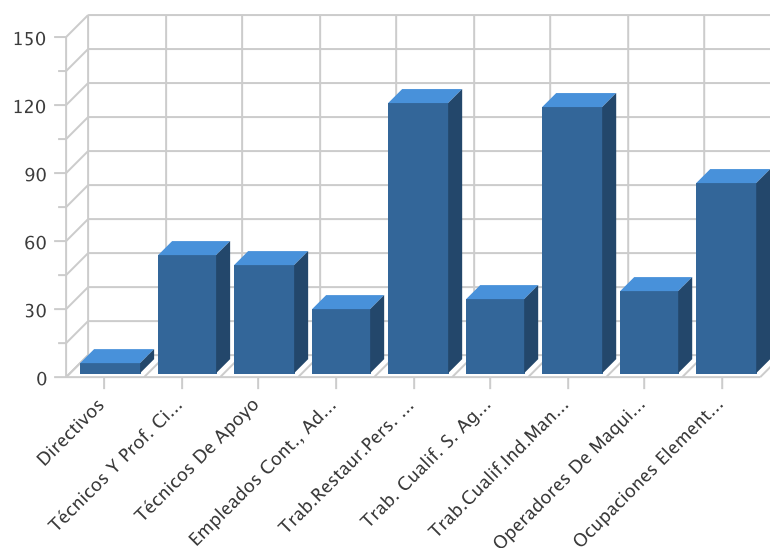
Puestos ofertados por sector económico



## PUESTOS OFERTADOS POR GRUPO DE OCUPACIÓN

Ocupación	Ofertas	% s/total
Directivos	4	0,77
Técnicos Y Prof. Científ.	52	9,98
Técnicos De Apoyo	48	9,21
Empleados Cont., Administ. Y Otros	28	5,37
Trab.Restaur.Pers. Y Comerc.	119	22,84
Trab. Cualif. S. Agric., Ganad., For.Y Pesq.	33	6,33
Trab.Cualif.Ind.Manuf.	117	22,46
Operadores De Maquinaria	36	6,91
Ocupaciones Elementales	84	16,12
<b>Total</b>	<b>521</b>	<b>100,00</b>

Puestos ofertados por gran grupo de ocupación





### LAS DIEZ OCUPACIONES MÁS OFERTADAS

Ocupación (8 dig)	Ofertas	% *
Manipuladores De Frutas Y Hortalizas	60	11,52
Peones Agrícolas, En General	46	8,83
Camareros, En General	38	7,29
Cocineros, En General	30	5,76
Trabajadores Agrícolas Excepto En Huertas, Invernaderos, Viveros Y Jardines	29	5,57
Personal De Limpieza O Limpiadores En General	23	4,41
Traductores-Intérpretes	22	4,22
Agentes Comerciales	13	2,50
Instaladores Electricistas, En General	12	2,30
Conductores De Camiones, En General	10	1,92
<b>Total</b>	<b>283</b>	<b>54,32</b>

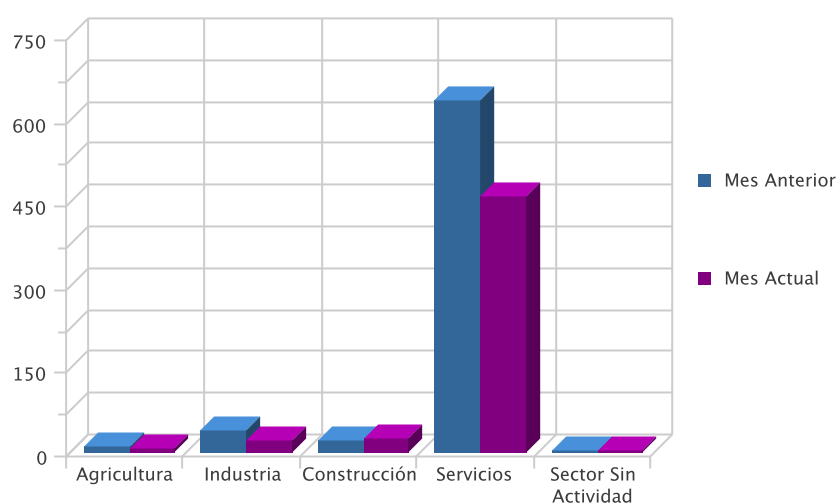
\* Sobre el total de ofertas

### EVOLUCIÓN INTERMENSUAL DE LOS PUESTOS OFERTADOS POR SECTOR ECONÓMICO

Sector	Mes Anterior	Mes Actual	Variación *
Agricultura	12	6	-50,00
Industria	41	22	-46,34
Construcción	22	27	22,73
Servicios	634	462	-27,13
Sector Sin Actividad	2	4	100,00
<b>Total</b>	<b>711</b>	<b>521</b>	<b>-26,72</b>

\* Variación relativa del mes actual respecto al mes anterior

Evolución intermensual de los puestos ofertados por Sector

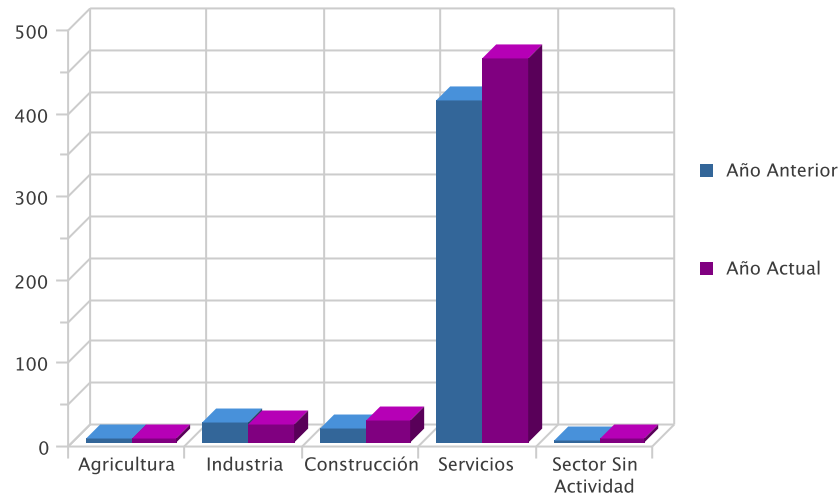


### EVOLUCIÓN INTERANUAL DE LOS PUESTOS OFERTADOS POR SECTOR ECONÓMICO

Sector	Año Anterior	Año Actual	Variación *
Agricultura	6	6	0,00
Industria	25	22	-12,00
Construcción	18	27	50,00
Servicios	412	462	12,14
Sector Sin Actividad	2	4	100,00
<b>Total</b>	<b>463</b>	<b>521</b>	<b>12,53</b>

\* Variación relativa del mes actual respecto al mismo mes del año anterior

**Evolución interanual de los puestos ofertados por Sector**

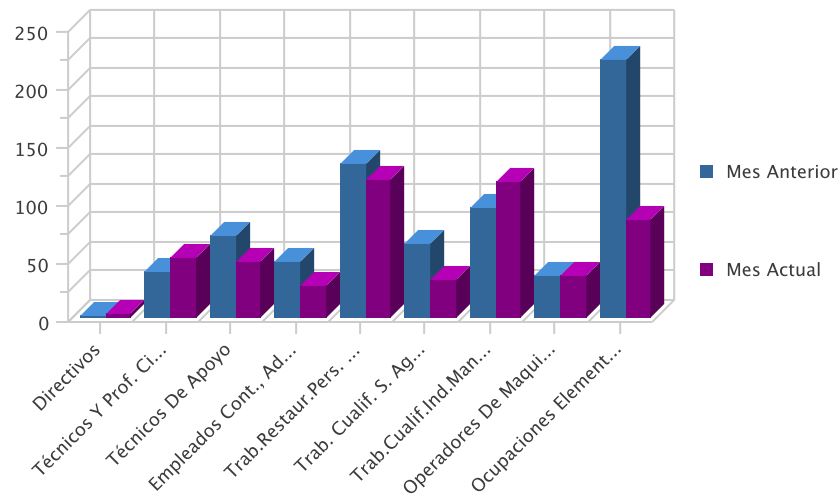


**EVOLUCIÓN INTERMENSUAL DE LOS PUESTOS OFERTADOS POR GRUPO DE OCUPACIÓN**

Ocupación	Mes Anterior	Mes Actual	Variación *
Directivos	2	4	100,00
Técnicos Y Prof. Científ.	40	52	30,00
Técnicos De Apoyo	71	48	-32,39
Empleados Cont., Administ. Y Otros	49	28	-42,86
Trab.Restaur.Pers. Y Comerc.	133	119	-10,53
Trab. Cualif. S. Agric., Ganad., For.Y Pesq.	63	33	-47,62
Trab.Cualif.Ind.Manuf.	94	117	24,47
Operadores De Maquinaria	37	36	-2,70
Ocupaciones Elementales	222	84	-62,16
<b>Total</b>	<b>711</b>	<b>521</b>	<b>-26,72</b>

\* Variación relativa del mes actual respecto al mes anterior

**Evolución intermensual de los puestos ofertados por Grupo de Ocupación**

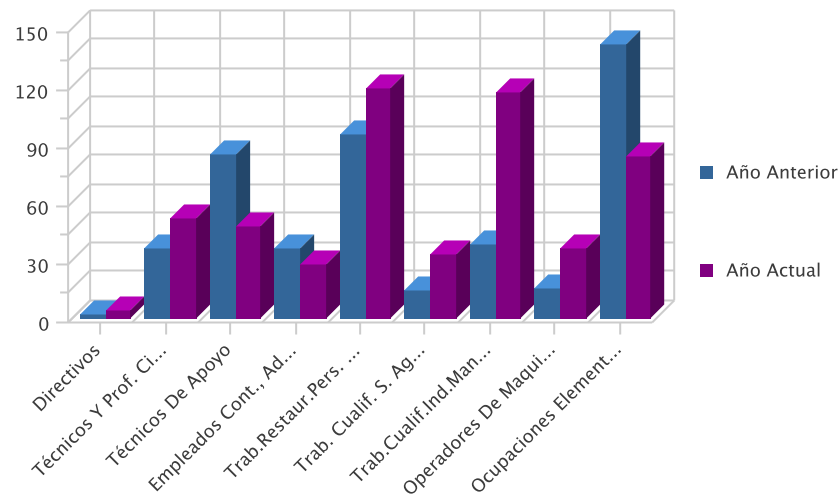


**EVOLUCIÓN INTERANUAL DE LOS PUESTOS OFERTADOS POR GRUPO DE OCUPACIÓN**

Ocupación	Año Anterior	Año Actual	Variación *
Directivos	2	4	100,00
Técnicos Y Prof. Científ.	36	52	44,44
Técnicos De Apoyo	85	48	-43,53
Empleados Cont., Administ. Y Otros	36	28	-22,22
Trab.Restaur.Pers. Y Comerc.	95	119	25,26
Trab. Cualif. S. Agric., Ganad., For.Y Pesq.	14	33	135,71
Trab.Cualif.Ind.Manuf.	38	117	207,89
Operadores De Maquinaria	15	36	140,00
Ocupaciones Elementales	142	84	-40,85
<b>Total</b>	<b>463</b>	<b>521</b>	<b>12,53</b>

\* Variación relativa del mes actual respecto al mismo mes del año anterior

Evolución interanual de los puestos ofertados por Grupo de Ocupación



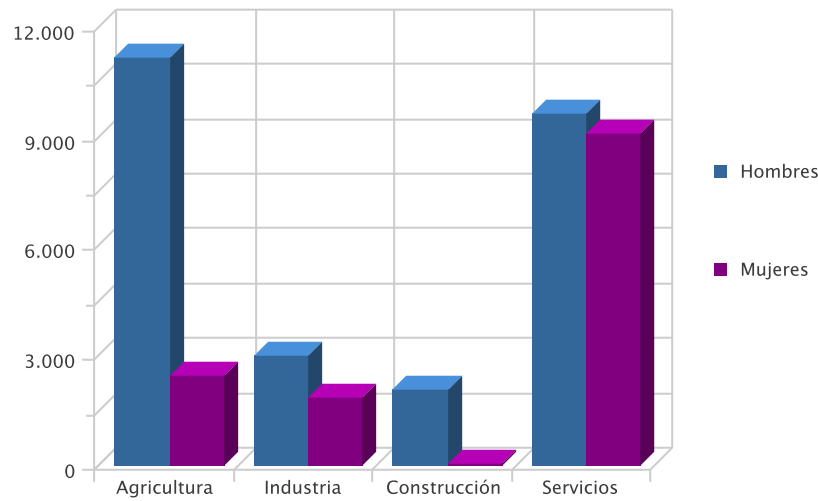
# CONTRATOS

---

**DISTRIBUCIÓN DE CONTRATOS POR SECTOR ECONÓMICO**

Sector	Contratos	% s/total	Hombres	% s/total	Mujeres	% s/total
Agricultura	13.640	34,57	11.187	43,08	2.453	18,18
Industria	4.898	12,41	3.024	11,65	1.874	13,89
Construcción	2.161	5,48	2.089	8,05	72	0,53
Servicios	18.759	47,54	9.666	37,23	9.093	67,40
<b>Total</b>	<b>39.458</b>	<b>100,00</b>	<b>25.966</b>	<b>100,00</b>	<b>13.492</b>	<b>100,00</b>

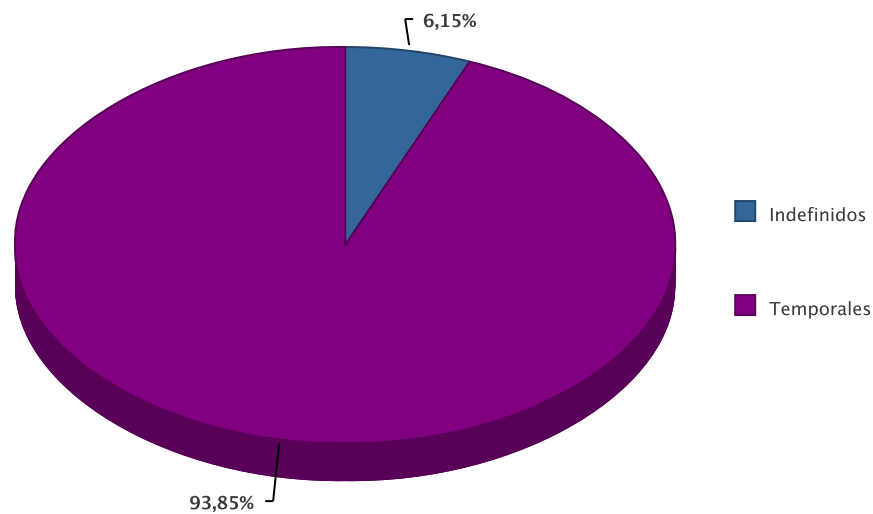
Contratos por sector económico

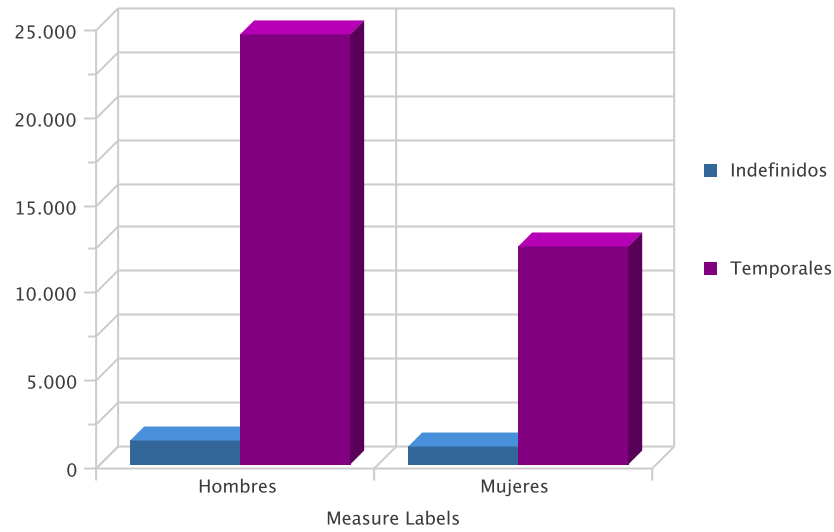


**DISTRIBUCIÓN DE CONTRATOS POR MODALIDAD Y SEXO**

Modalidad	Contratos	% s/total	Hombres	% s/total	Mujeres	% s/total
Indefinidos	2.427	6,15	1.372	5,28	1.055	7,82
Temporales	37.031	93,85	24.594	94,72	12.437	92,18
<b>Total</b>	<b>39.458</b>	<b>100,00</b>	<b>25.966</b>	<b>100,00</b>	<b>13.492</b>	<b>100,00</b>

Contratación por modalidad

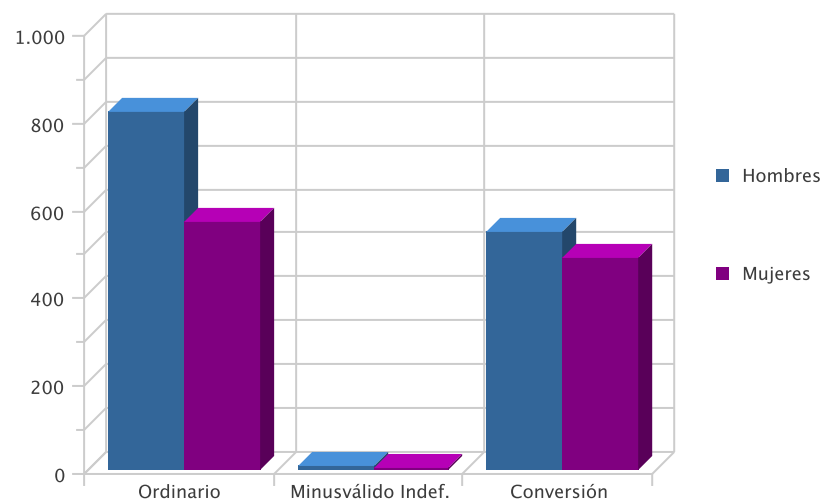




### DISTRIBUCIÓN DE CONTRATOS INDEFINIDOS POR SEXO

Modalidad Indefinidos	Contratos	% s/total	Hombres	% s/total	Mujeres	% s/total
Ordinario	1.381	56,90	816	59,48	565,00	53,55
Minusválido Indef.	17	0,70	11	0,80	6,00	0,57
Conversión	1.029	42,40	545	39,72	484,00	45,88
<b>Total</b>	<b>2.427</b>	<b>100,00</b>	<b>1.372</b>	<b>100,00</b>	<b>1055,00</b>	<b>100,00</b>

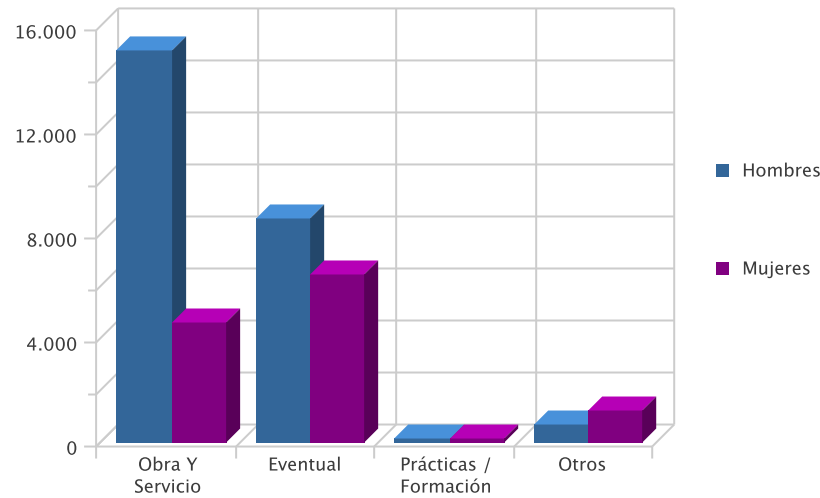
Contratos indefinidos



### DISTRIBUCIÓN DE CONTRATOS TEMPORALES POR SEXO

Modalidad Temporales	Contratos	% s/total	Hombres	% s/total	Mujeres	% s/total
Obra Y Servicio	19.698	53,19	15.090	61,36	4.608	37,05
Eventual	15.084	40,73	8.652	35,18	6.432	51,72
Prácticas / Formación	319	0,86	156	0,63	163	1,31
Otros	1.930	5,21	696	2,83	1.234	9,92
<b>Total</b>	<b>37.031</b>	<b>100,00</b>	<b>24.594</b>	<b>100,00</b>	<b>12.437</b>	<b>100,00</b>

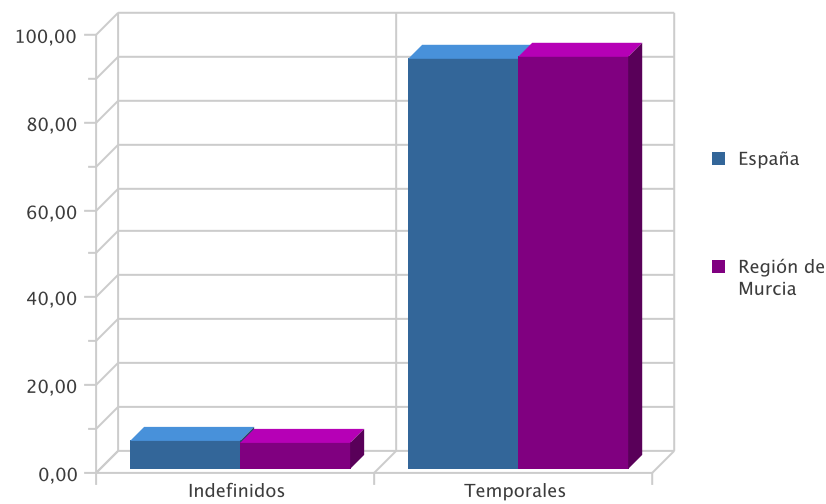
Contratos temporales



DISTRIBUCIÓN COMPARATIVA DE LA CONTRATACIÓN POR MODALIDAD

Modalidad	Contratos España	% s/total	Contratos Murcia	% s/total
Indefinidos	72.955	6,43	2.427	6,15
Temporales	1.062.154	93,57	37.031	93,85
<b>Total</b>	<b>1.135.109</b>	<b>100,00</b>	<b>39.458</b>	<b>100,00</b>

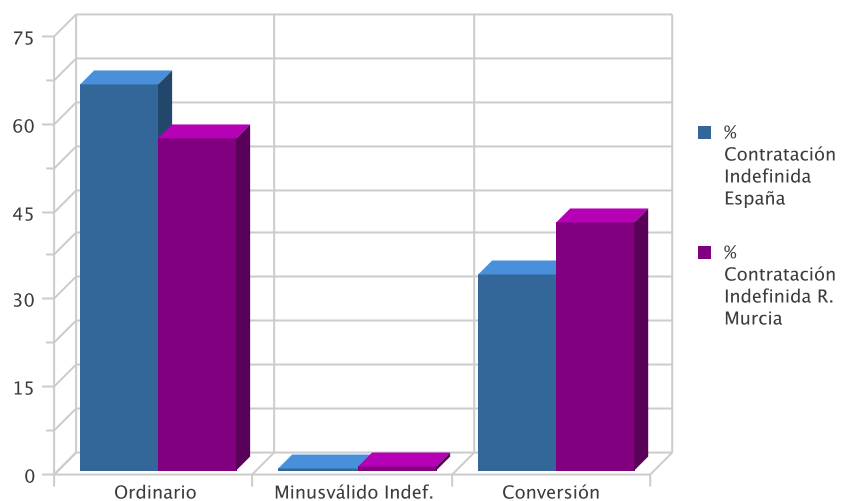
Distribución porcentual comparativa de la contratación por modalidad



DISTRIBUCIÓN COMPARATIVA DE LA CONTRATACIÓN INDEFINIDA

Modalidad Indefinidos	Contratos España	% s/total	Contratos Murcia	% s/total
Ordinario	48.240	66,12	1.381	56,90
Minusválido Indef.	348	0,48	17	0,70
Conversión	24.367	33,40	1.029	42,40
<b>Total</b>	<b>72.955</b>	<b>100,00</b>	<b>2.427</b>	<b>100,00</b>

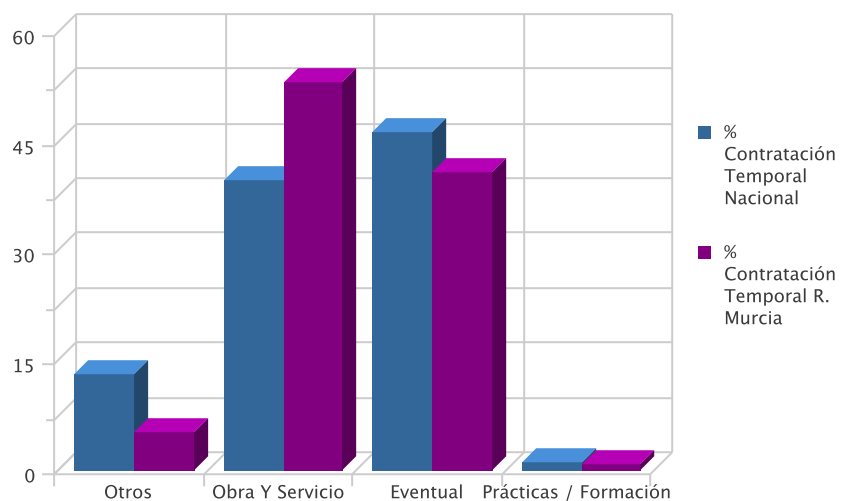
Distribución porcentual comparativa de la contratación indefinida



DISTRIBUCIÓN COMPARATIVA DE CONTRATOS TEMPORALES

Modalidad Temporal	Contratos España	% s/total	Contratos Murcia	% s/total
Otros	138.611	13,05	1.930	5,21
Obra Y Servicio	422.094	39,74	19.698	53,19
Eventual	490.462	46,18	15.084	40,73
Prácticas / Formación	10.987	1,03	319	0,86
<b>Total</b>	<b>1.062.154</b>	<b>100,00</b>	<b>37.031</b>	<b>100,00</b>

Distribución porcentual comparativa de la contratación temporal

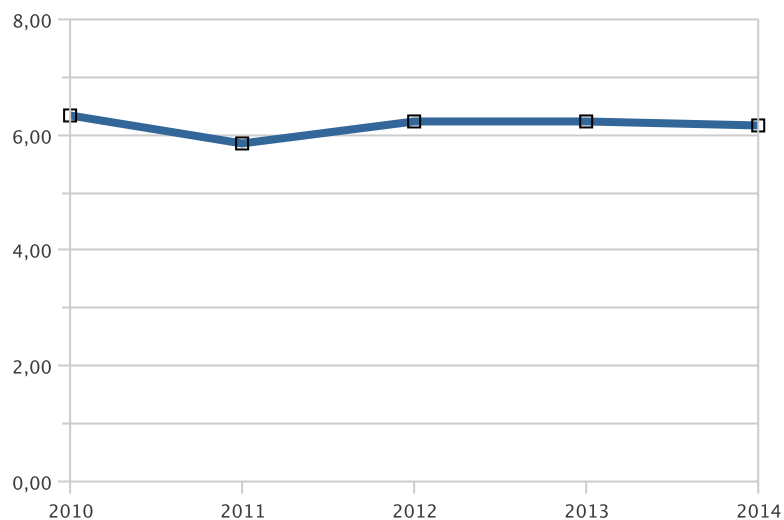


EVOLUCIÓN DE LA CONTRATACIÓN INDEFINIDA EN VARIOS AÑOS

	AGOSTO				
	2010	2011	2012	2013	2014
Num Contratos	2.231	2.062	2.267	2.314	2.427
% sobre Total de Contratos	6,34	5,87	6,25	6,22	6,15



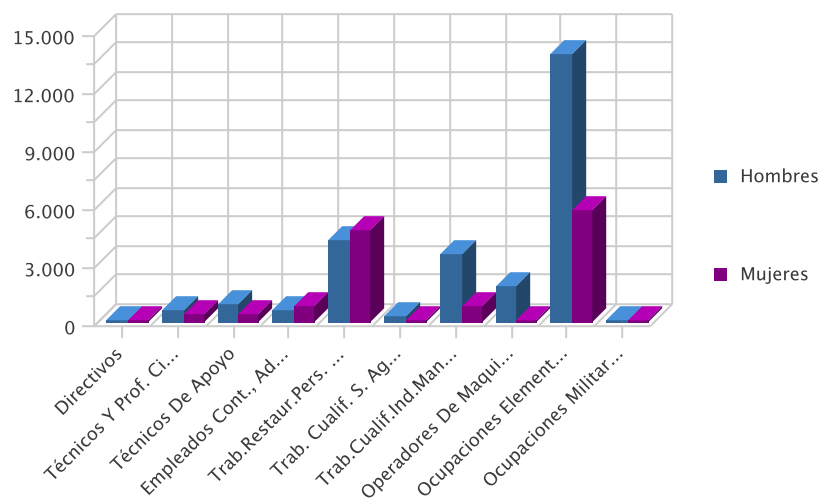
Evolución interanual del porcentaje de contratación indefinida en los últimos cinco años



### DISTRIBUCIÓN DE LA CONTRATACIÓN POR GRUPO DE OCUPACIÓN

Ocupación	Total	% s/total	Hombres	% s/total	Mujeres	% s/total
Directivos	59	0,15	41	0,16	18	0,13
Técnicos Y Prof. Científ.	1.026	2,60	571	2,20	455	3,37
Técnicos De Apoyo	1.404	3,56	950	3,66	454	3,36
Empleados Cont., Administ. Y Otros	1.455	3,69	579	2,23	876	6,49
Trab.Restaur.Pers. Y Comerc.	9.043	22,92	4.251	16,37	4.792	35,52
Trab. Cualif. S. Agric., Ganad., For.Y Pesq.	424	1,07	319	1,23	105	0,78
Trab.Cualif.Ind.Manuf.	4.402	11,16	3.523	13,57	879	6,51
Operadores De Maquinaria	2.055	5,21	1.905	7,34	150	1,11
Ocupaciones Elementales	19.588	49,64	13.826	53,25	5.762	42,71
Ocupaciones Militares	2	0,01	1	0,00	1	0,01
<b>Total</b>	<b>39.458</b>	<b>100,00</b>	<b>25.966</b>	<b>100,00</b>	<b>13.492</b>	<b>100,00</b>

Contratos por grupo de ocupación



## LAS DIEZ OCUPACIONES MÁS CONTRATADAS

Ocupación (4 dig.)	Contratos	% s/total *
Peones Agrícolas (Excepto En Huertas, Invernaderos, Viveros Y Jardines)	8.838	22,40
Camareros Asalariados	5.123	12,98
Peones Agrícolas En Huertas, Invernaderos, Viveros Y Jardines	4.199	10,64
Peones De Las Industrias Manufactureras	2.468	6,25
Vendedores En Tiendas Y Almacenes	1.518	3,85
Personal De Limpieza De Oficinas, Hoteles Y Otros Establecimientos Similares	1.496	3,79
Trabajadores Conserveros De Frutas Y Hortalizas Y Trabajadores De La Elaboración De Bebidas No Alcohólicas	1.116	2,83
Albañiles	797	2,02
Conductores Asalariados De Camiones	797	2,02
Peones Del Transporte De Mercancías Y Descargadores	630	1,60
<b>Total</b>	<b>26.982</b>	<b>68,38</b>

\* Sobre el total de contratos

## LAS DIEZ OCUPACIONES MÁS CONTRATADAS (HOMBRES)

Ocupación (4 dig.)	Contratos	% *
Peones Agrícolas (Excepto En Huertas, Invernaderos, Viveros Y Jardines)	7.473	28,78
Peones Agrícolas En Huertas, Invernaderos, Viveros Y Jardines	3.226	12,42
Camareros Asalariados	2.778	10,70
Peones De Las Industrias Manufactureras	1.297	4,99
Albañiles	795	3,06
Conductores Asalariados De Camiones	783	3,02
Peones Del Transporte De Mercancías Y Descargadores	551	2,12
Trabajadores Conserveros De Frutas Y Hortalizas Y Trabajadores De La Elaboración De Bebidas No Alcohólicas	550	2,12
Vendedores En Tiendas Y Almacenes	415	1,60
Matarifes Y Trabajadores De Las Industrias Cárnicas	243	0,94
Personal De Limpieza De Oficinas, Hoteles Y Otros Establecimientos Similares	243	0,94
<b>Total</b>	<b>18.354</b>	<b>70,68</b>

\* Sobre el total de contratos para hombres

## LAS DIEZ OCUPACIONES MÁS CONTRATADAS (MUJERES)

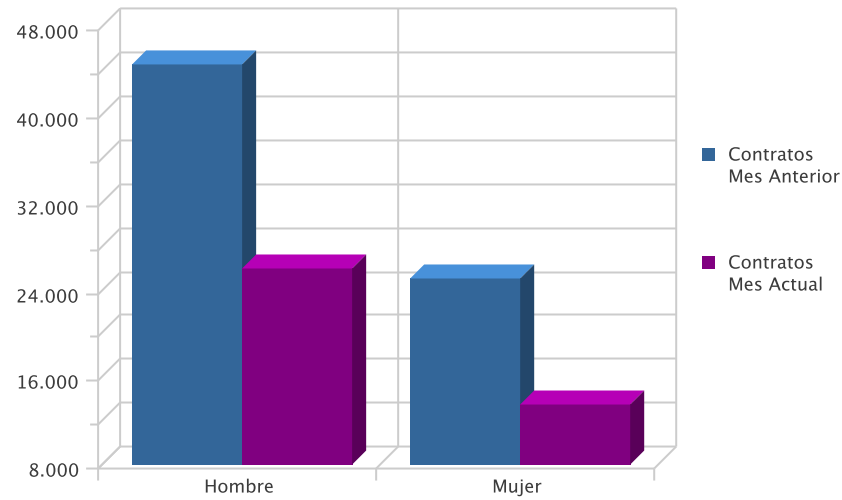
Ocupación (4 dig.)	Contratos	% *
Camareros Asalariados	2.345	17,38
Peones Agrícolas (Excepto En Huertas, Invernaderos, Viveros Y Jardines)	1.365	10,12
Personal De Limpieza De Oficinas, Hoteles Y Otros Establecimientos Similares	1.253	9,29
Peones De Las Industrias Manufactureras	1.171	8,68
Vendedores En Tiendas Y Almacenes	1.103	8,18
Peones Agrícolas En Huertas, Invernaderos, Viveros Y Jardines	973	7,21
Trabajadores Conserveros De Frutas Y Hortalizas Y Trabajadores De La Elaboración De Bebidas No Alcohólicas	566	4,20
Ayudantes De Cocina	428	3,17
Cocineros Asalariados	364	2,70
Empleados Domésticos	281	2,08
<b>Total</b>	<b>9.849</b>	<b>73,00</b>

\* Sobre el total de contratos para mujeres

## EVOLUCIÓN INTERMENSUAL DE LA CONTRATACIÓN POR SEXO

Sexo	Contratos Mes Anterior	Contratos Mes Actual	Variación (%)
Hombre	44.597	25.966	-41,78
Mujer	25.006	13.492	-46,04
<b>Total</b>	<b>69.603</b>	<b>39.458</b>	<b>-43,31</b>

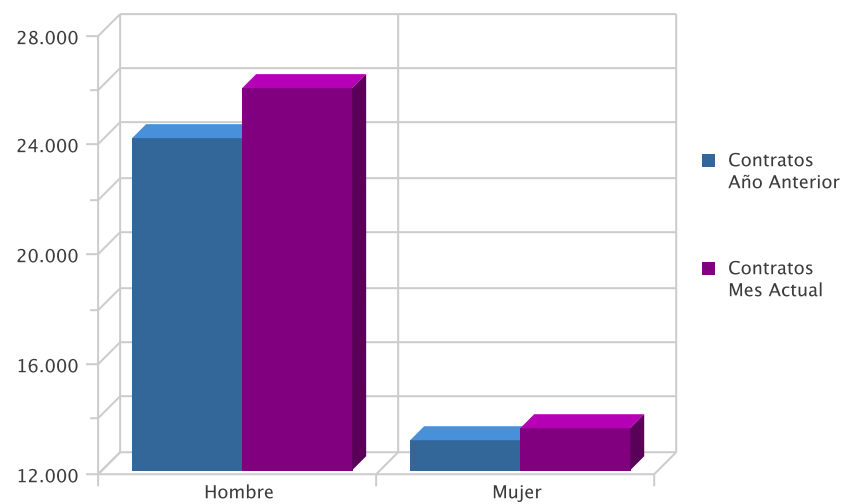
Evolución intermensual de la contratación por sexo



### EVOLUCIÓN INTERANUAL DE LA CONTRATACIÓN POR SEXO

Sexo	Contratos Año Anterior	Contratos Mes Actual	Variación (%)
Hombre	24.141	25.966	7,56
Mujer	13.044	13.492	3,43
<b>Total</b>	<b>37.185</b>	<b>39.458</b>	<b>6,11</b>

Evolución interanual de la contratación por sexo

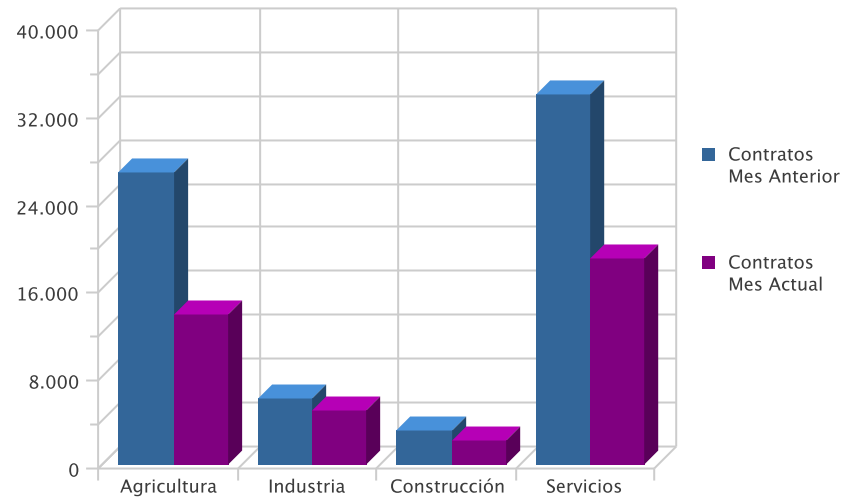


### EVOLUCIÓN INTERMENSUAL DE LA CONTRATACIÓN POR SECTOR ECONÓMICO

Sector	Contratos Mes Anterior	Contratos Mes Actual	Variación (%)*
Agricultura	26.608	13.640	-48,74
Industria	6.045	4.898	-18,97
Construcción	3.157	2.161	-31,55
Servicios	33.793	18.759	-44,49
<b>Total</b>	<b>69.603</b>	<b>39.458</b>	<b>-43,31</b>

\* Variación relativa del mes actual respecto al mes anterior

Evolución intermensual de la contratación por sexo

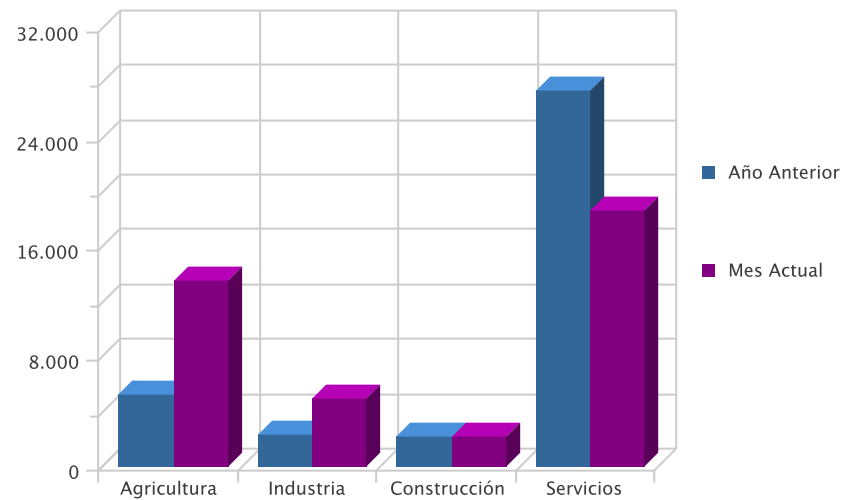


EVOLUCIÓN INTERANUAL DE LA CONTRATACIÓN POR SECTOR ECONÓMICO

Sector	Año Anterior	Mes Actual	Variación (%)*
Agricultura	5.330	13.640	155,91
Industria	2.267	4.898	116,06
Construcción	2.122	2.161	1,84
Servicios	27.466	18.759	-31,70
<b>Total</b>	<b>37.185</b>	<b>39.458</b>	<b>6,11</b>

\* Variación relativa del mes actual respecto al mismo mes del año anterior

Evolución interanual de la contratación por sector

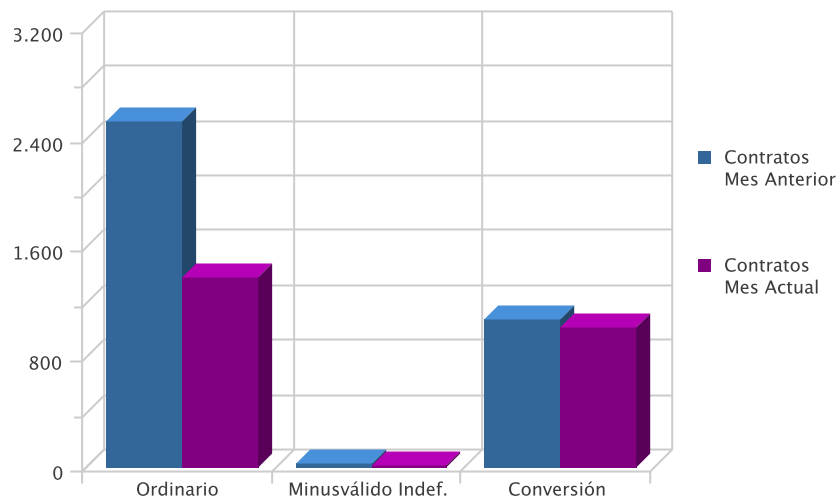


EVOLUCIÓN INTERMENSUAL DE LA CONTRATACIÓN INDEFINIDA

Modalidad Indefinida	Contratos Mes Anterior	Contratos Mes Actual	Variación (%) *
Ordinario	2.526	1.381	-45,33
Minusválido Indef.	34	17	-50,00
Conversión	1.085	1.029	-5,16
<b>Total</b>	<b>3.645</b>	<b>2.427</b>	<b>-33,42</b>

\* Variación relativa del mes actual respecto al mes anterior

Evolución intermensual de la contratación indefinida

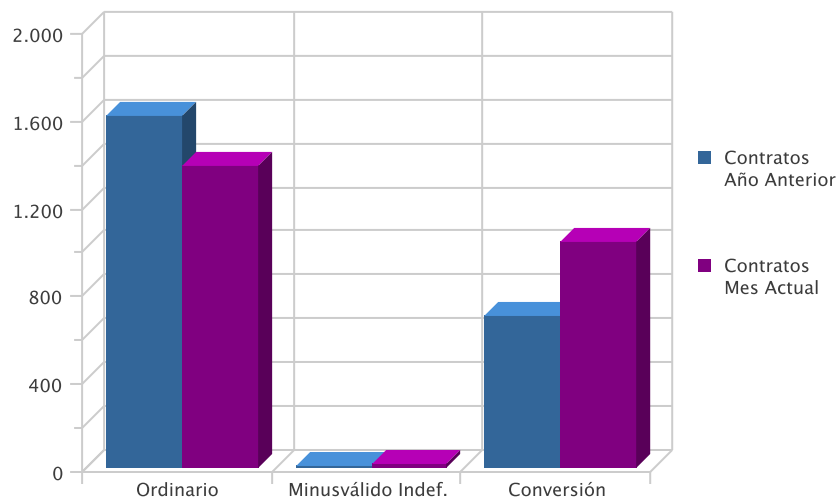


EVOLUCIÓN INTERANUAL DE LA CONTRATACIÓN INDEFINIDA

Modalidad Indefinida	Contratos Año Anterior	Contratos Mes Actual	Variación (%) *
Ordinario	1.605	1.381	-13,96
Minusválido Indef.	12	17	41,67
Conversión	697	1.029	47,63
<b>Total</b>	<b>2.314</b>	<b>2.427</b>	<b>4,88</b>

\* Variación relativa del mes actual respecto al mismo mes del año anterior

Evolución interanual de la contratación indefinida

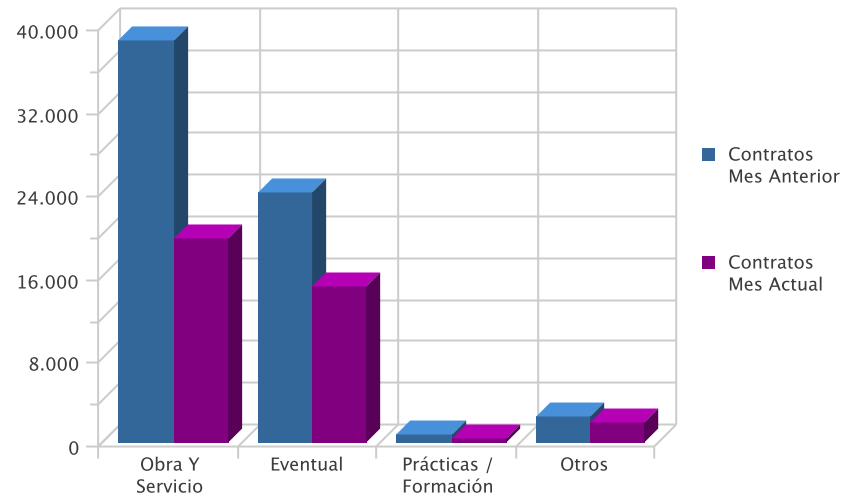


EVOLUCIÓN INTERMENSUAL DE LA CONTRATACIÓN TEMPORAL

Modalidad Temporales	Contratos Mes Anterior	Contratos Mes Actual	Variación (%) *
Obra Y Servicio	38.658	19.698	-49,05
Eventual	24.037	15.084	-37,25
Prácticas / Formación	837	319	-61,89
Otros	2.426	1.930	-20,45
<b>Total</b>	<b>65.958</b>	<b>37.031</b>	<b>-43,86</b>

\* Variación relativa del mes actual respecto al mes anterior

Evolución intermensual de la contratación temporal

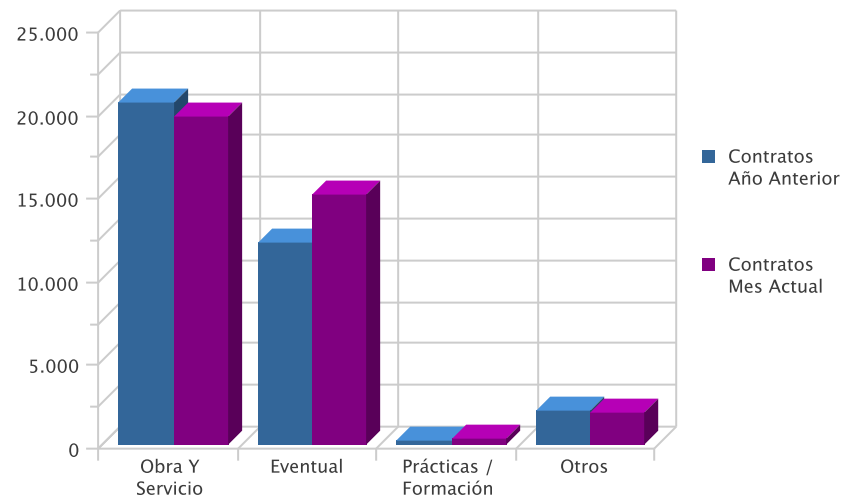


EVOLUCIÓN INTERANUAL DE LA CONTRATACIÓN TEMPORAL

Modalidad Temporales	Contratos Año Anterior	Contratos Mes Actual	Variación (%)*
Obra Y Servicio	20.571	19.698	-4,24
Eventual	12.100	15.084	24,66
Prácticas / Formación	216	319	47,69
Otros	1.984	1.930	-2,72
<b>Total</b>	<b>34.871</b>	<b>37.031</b>	<b>6,19</b>

\* Variación relativa del mes actual respecto al mismo mes del año anterior

Evolución interanual de la contratación temporal

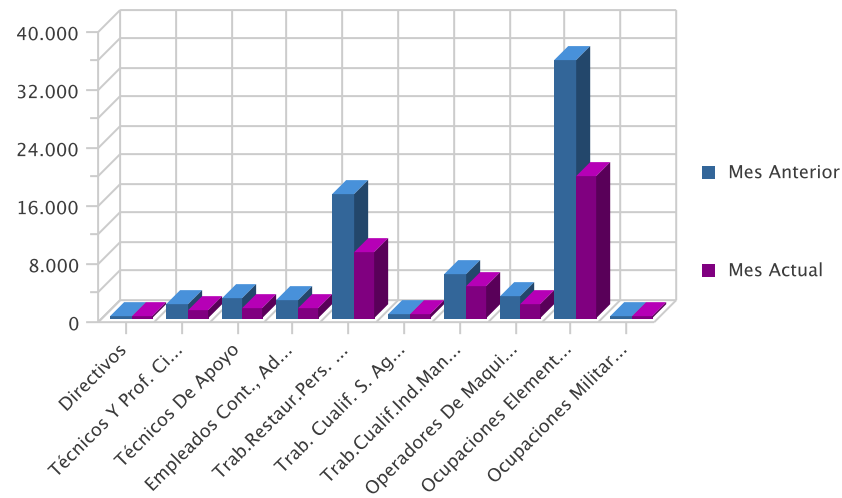


### EVOLUCION INTERMENSUAL DE LA CONTRATACIÓN POR GRUPO DE OCUPACIÓN

Ocupación	Mes Anterior	Mes Actual	Variación (%)*
Directivos	83	59	-28,92
Técnicos Y Prof. Científ.	1.843	1.026	-44,33
Técnicos De Apoyo	2.799	1.404	-49,84
Empleados Cont., Administ. Y Otros	2.412	1.455	-39,68
Trab.Restaur.Pers. Y Comerc.	16.988	9.043	-46,77
Trab. Cualif. S. Agric., Ganad., For.Y Pesq.	598	424	-29,10
Trab.Cualif.Ind.Manuf.	6.150	4.402	-28,42
Operadores De Maquinaria	3.116	2.055	-34,05
Ocupaciones Elementales	35.612	19.588	-45,00
Ocupaciones Militares	2	2	0,00
<b>Total</b>	<b>69.603</b>	<b>39.458</b>	<b>-43,31</b>

\* Variación relativa del mes actual respecto al mes anterior

Evolución intermensual de la contratación por Gran Grupo de Ocupación

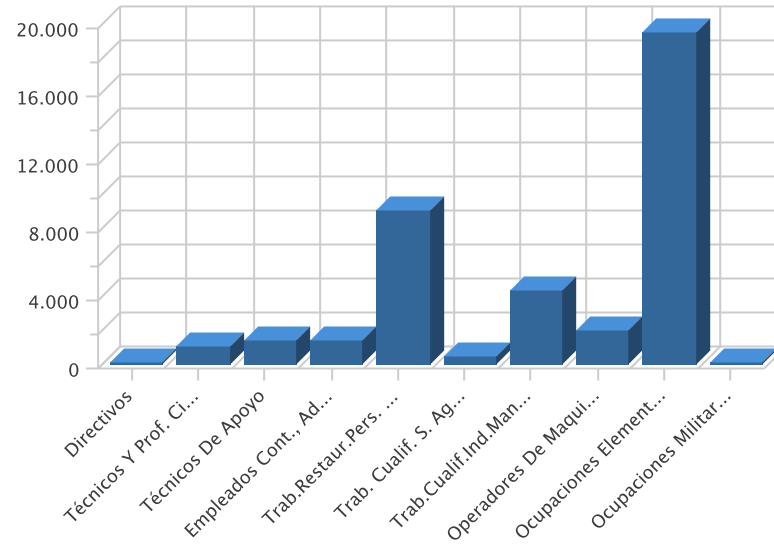


### EVOLUCIÓN INTERANUAL DE LA CONTRATACIÓN POR GRUPO DE OCUPACIÓN

Ocupación	Año Anterior	Mes Actual	Variación (%)*
Directivos	37	59	59,46
Técnicos Y Prof. Científ.	803	1.026	27,77
Técnicos De Apoyo	1.096	1.404	28,10
Empleados Cont., Administ. Y Otros	1.445	1.455	0,69
Trab.Restaur.Pers. Y Comerc.	7.437	9.043	21,59
Trab. Cualif. S. Agric., Ganad., For.Y Pesq.	370	424	14,59
Trab.Cualif.Ind.Manuf.	3.974	4.402	10,77
Operadores De Maquinaria	2.018	2.055	1,83
Ocupaciones Elementales	20.004	19.588	-2,08
Ocupaciones Militares	1	2	100,00
<b>Total</b>	<b>37.185</b>	<b>39.458</b>	<b>6,11</b>

\* Variación relativa del mes actual respecto del mismo mes del año anterior

Evolución interanual de la contratación por Gran Grupo de Ocupación





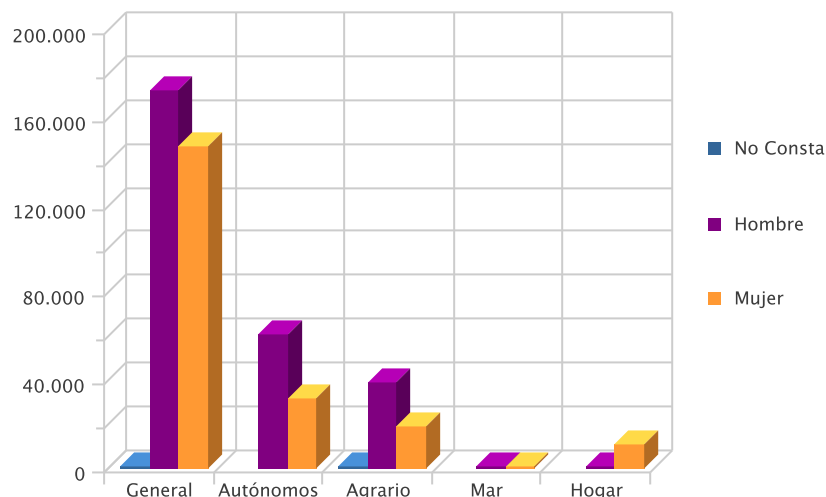
# AFILIACIÓN

---

### NÚMERO DE AFILIADOS A LA SEGURIDAD SOCIAL POR RÉGIMEN

Régimenes	Afiliados	% s/total	Hombre		Mujer		No Consta	
			Afiliados	% s/total	Afiliados	% s/total	Afiliados	% s/total
General	319.077	66,10	172.391	63,01	146.684	70,13	2	66,67
Autónomos	92.847	19,23	60.754	22,21	32.093	15,34		
Agrario	57.873	11,99	38.916	14,22	18.956	9,06	1	33,33
Mar	1.115	0,23	1.074	0,39	41	0,02		
Hogar	11.841	2,45	446	0,16	11.395	5,45		
<b>Total</b>	<b>482.753</b>	<b>100,00</b>	<b>273.581</b>	<b>100,00</b>	<b>209.169</b>	<b>100,00</b>	<b>3</b>	<b>100,00</b>

Afiliación por Régimen

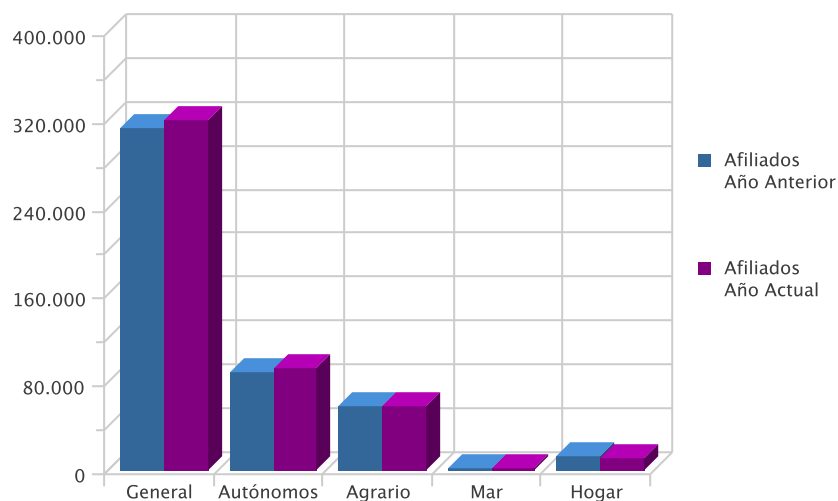


### EVOLUCIÓN INTERANUAL DE LA AFILIACIÓN POR RÉGIMEN

Régimen	Afiliados Año Anterior	Afiliados Año Actual	Variación (%)*
General	313.055	319.077	1,92
Autónomos	89.321	92.847	3,95
Agrario	58.858	57.873	-1,67
Mar	1.053	1.115	5,89
Hogar	11.906	11.841	-0,55
<b>Total</b>	<b>474.193</b>	<b>482.753</b>	<b>1,81</b>

\* Variación relativa del mes actual respecto al mismo mes del año anterior

Evolución Interanual de la Afiliación por regimen



## NÚMERO DE AFILIADOS COMUNITARIOS POR PAÍS DE ORIGEN

Unión Europea	General	Autónomo	Agrario	Mar	Hogar	Total	% total UE
Alemania	224	152	5	0	5	386	3,31
Austria	11	3	1	0	0	15	0,13
Bulgaria	1.228	136	389	2	150	1.905	16,32
Bélgica	58	63	1	0	0	122	1,05
Checa, República	30	11	7	0	1	49	0,42
Chipre	0	1	0	0	0	1	0,01
Dinamarca	8	7	2	0	0	17	0,15
Eslovaquia	35	0	1	0	0	36	0,31
Eslovenia	7	2	0	0	0	9	0,08
Estonia	4	0	1	0	0	5	0,04
Finlandia	5	5	0	0	0	10	0,09
Francia	404	196	34	2	2	638	5,47
Grecia	12	1	0	0	0	13	0,11
Holanda (Países Bajos)	86	77	6	0	1	170	1,46
Hungría	45	11	2	0	0	58	0,50
Irlanda	35	29	1	1	0	66	0,57
Italia	480	206	9	1	9	705	6,04
Letonia	24	4	3	0	5	36	0,31
Lituania	249	27	64	0	28	368	3,15
Luxemburgo	0	0	0	0	1	1	0,01
Malta	0	0	2	0	0	2	0,02
Polonia	334	46	111	0	11	502	4,30
Portugal	468	60	15	0	10	553	4,74
Reino Unido	922	746	22	1	7	1.698	14,55
Rumania	2.099	379	1.437	1	341	4.257	36,47
Suecia	22	28	0	0	0	50	0,43
<b>Total Unión Europea</b>	<b>6.790</b>	<b>2.190</b>	<b>2.113</b>	<b>8</b>	<b>571</b>	<b>11.672</b>	<b>100,00</b>

## NÚMERO DE AFILIADOS NO COMUNITARIOS POR PAÍS DE ORIGEN

Países no Unión Europea	General	Autónomo	Agrario	Mar	Hogar	Total	% no UE
Marruecos	4.161	915	14.605	64	601	20.346	37,22
Ecuador	3.256	349	9.063	1	751	13.420	24,55
Resto Países	3.039	731	1.811	25	764	6.370	11,65
Bolivia	1.228	132	2.320	0	1.566	5.246	9,60
Ucrania	1.233	154	165	1	1.150	2.703	4,94
China	772	1.191	1	0	8	1.972	3,61
Colombia	935	118	254	0	209	1.516	2,77
India	263	45	540	0	2	850	1,56
Senegal	227	42	411	41	55	776	1,42
Malí	140	4	587	0	10	741	1,36
Paraguay	269	56	157	2	235	719	1,32
Croacia	3	0	0	0	0	3	0,01
<b>Total Fuera Unión Europea</b>	<b>15.526</b>	<b>3.737</b>	<b>29.914</b>	<b>134</b>	<b>5.351</b>	<b>54.662</b>	<b>100,00</b>