

---

# CIFRAS DE EMPLEO

## JULIO 2014

---

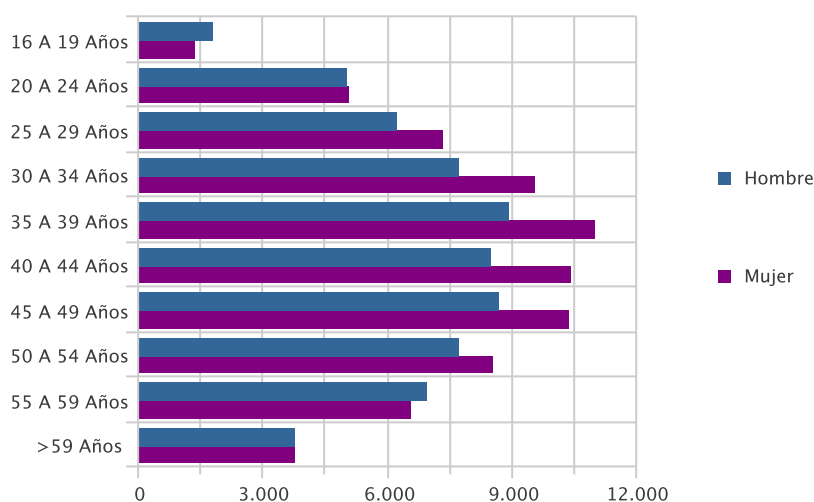
# PARO REGISTRADO

---

PARO POR EDAD Y SEXO

Edad	Parados	% s/total	Hombre		Mujer	
			Parados	% s/total	Parados	% s/total
16 A 19 Años	3.150	2,26	1.781	2,73	1.369	1,85
20 A 24 Años	10.091	7,25	5.019	7,69	5.072	6,87
25 A 29 Años	13.546	9,74	6.230	9,55	7.316	9,90
30 A 34 Años	17.235	12,39	7.699	11,80	9.536	12,91
35 A 39 Años	19.897	14,30	8.921	13,67	10.976	14,86
40 A 44 Años	18.874	13,57	8.488	13,01	10.386	14,06
45 A 49 Años	19.017	13,67	8.659	13,27	10.358	14,02
50 A 54 Años	16.238	11,67	7.717	11,83	8.521	11,54
55 A 59 Años	13.506	9,71	6.945	10,65	6.561	8,88
> 59 Años	7.547	5,43	3.777	5,79	3.770	5,10
<b>Total</b>	<b>139.101</b>	<b>100,00</b>	<b>65.236</b>	<b>100,00</b>	<b>73.865</b>	<b>100,00</b>

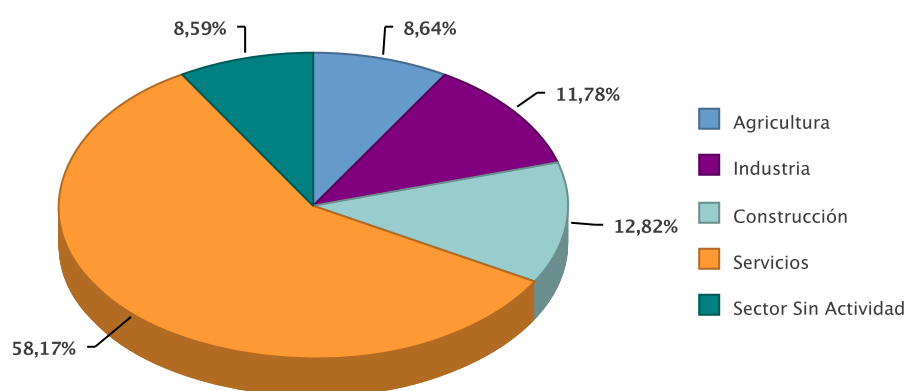
Paro por Edad



PARO POR SECTOR ECONÓMICO DE ORIGEN Y SEXO

Sector	Parados	% s/total	Hombres	% s/total	Mujeres	% s/total
Agricultura	12.015	8,64	7.398	11,34	4.617	6,25
Industria	16.392	11,78	8.571	13,14	7.821	10,59
Construcción	17.833	12,82	15.430	23,65	2.403	3,25
Servicios	80.914	58,17	30.291	46,43	50.623	68,53
Sector Sin Actividad	11.947	8,59	3.546	5,44	8.401	11,37
<b>Total</b>	<b>139.101</b>	<b>100,00</b>	<b>65.236</b>	<b>100,00</b>	<b>73.865</b>	<b>100,00</b>

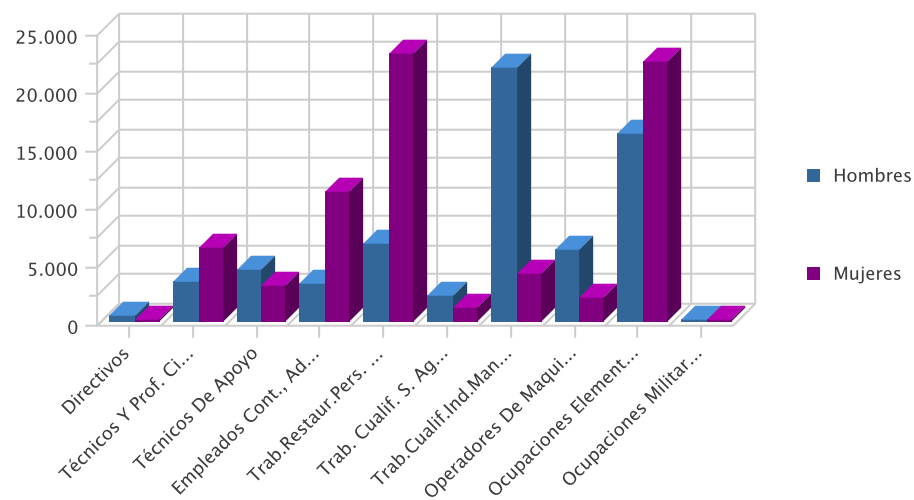
Paro por sector económico



PARO POR GRUPO DE OCUPACIÓN DEMANDADA Y SEXO

Ocupación	Parados	% s/total	Hombres	% s/total	Mujeres	% s/total
Directivos	694	0,50	523	0,80	171	0,23
Técnicos Y Prof. Científ.	9.860	7,09	3.483	5,34	6.377	8,63
Técnicos De Apoyo	7.600	5,46	4.517	6,92	3.083	4,17
Empleados Cont., Administ. Y Otros	14.601	10,50	3.316	5,08	11.285	15,28
Trab.Restaur.Pers. Y Comerc.	29.884	21,48	6.748	10,34	23.136	31,32
Trab. Cualif. S. Agric., Ganad., For.Y Pesq.	3.370	2,42	2.227	3,41	1.143	1,55
Trab.Cualif.Ind.Manuf.	25.983	18,68	21.865	33,52	4.118	5,58
Operadores De Maquinaria	8.377	6,02	6.258	9,59	2.119	2,87
Ocupaciones Elementales	38.661	27,79	16.247	24,90	22.414	30,34
Ocupaciones Militares	71	0,05	52	0,08	19	0,03
<b>Total</b>	<b>139.101</b>	<b>100,00</b>	<b>65.236</b>	<b>100,00</b>	<b>73.865</b>	<b>100,00</b>

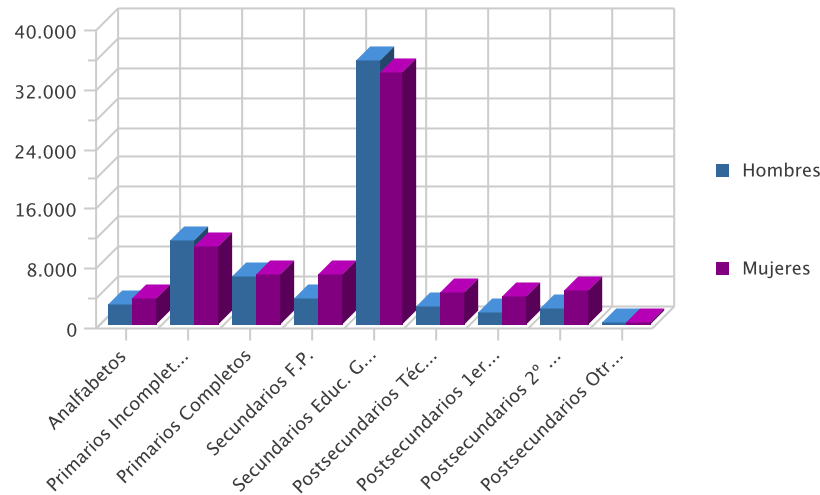
Paro por Gran Grupo de Ocupación



Paro por nivel formativo y sexo

Nivel	Parados	% s/total	Hombres	% s/total	Mujeres	% s/total
Analfabetos	6.117	4,40	2.737	4,20	3.380	4,58
Primarios Incompletos	21.765	15,65	11.175	17,13	10.590	14,34
Primarios Completos	12.976	9,33	6.391	9,80	6.585	8,91
Secundarios F.P.	10.202	7,33	3.564	5,46	6.638	8,99
Secundarios Educ. General	69.204	49,75	35.344	54,18	33.860	45,84
Postsecundarios Téc. Prof. Super.	6.791	4,88	2.367	3,63	4.424	5,99
Postsecundarios 1er Ciclo	5.414	3,89	1.573	2,41	3.841	5,20
Postsecundarios 2º Y 3er Ciclo	6.525	4,69	2.037	3,12	4.488	6,08
Postsecundarios Otros	107	0,08	48	0,07	59	0,08
<b>Total general</b>	<b>139.101</b>	<b>100,00</b>	<b>65.236</b>	<b>100,00</b>	<b>73.865</b>	<b>100,00</b>

Paro por nivel de estudios



PARO POR MUNICIPIOS Y SEXO

Municipio	Parados	% s/total	Hombres	% s/total	Mujeres	% s/total
Abanilla	555	0,40	279	0,43	276	0,37
Abaran	768	0,55	427	0,65	341	0,46
Aguilas	3.130	2,25	1.516	2,32	1.614	2,19
Albudeite	189	0,14	107	0,16	82	0,11
Alcantarilla	5.088	3,66	2.313	3,55	2.775	3,76
Alcazares, Los	1.191	0,86	559	0,86	632	0,86
Aledo	44	0,03	19	0,03	25	0,03
Alguazas	1.071	0,77	493	0,76	578	0,78
Alhama De Murcia	1.912	1,37	827	1,27	1.085	1,47
Archena	1.632	1,17	733	1,12	899	1,22
Beniel	899	0,65	479	0,73	420	0,57
Blanca	483	0,35	249	0,38	234	0,32
Bullas	1.341	0,96	586	0,90	755	1,02
Calasparra	1.065	0,77	538	0,82	527	0,71
Campos Del Rio	226	0,16	111	0,17	115	0,16
Caravaca De La Cruz	2.680	1,93	1.152	1,77	1.528	2,07
Cartagena	20.912	15,03	10.000	15,33	10.912	14,77
Cehegin	1.943	1,40	910	1,39	1.033	1,40
Ceuti	1.139	0,82	501	0,77	638	0,86
Cieza	3.405	2,45	1.726	2,65	1.679	2,27
Fortuna	1.189	0,85	544	0,83	645	0,87
Fuente Alamo De Murcia	1.110	0,80	530	0,81	580	0,79
Jumilla	2.694	1,94	1.264	1,94	1.430	1,94
Librilla	524	0,38	222	0,34	302	0,41
Lorca	7.436	5,35	3.441	5,27	3.995	5,41
Lorqui	692	0,50	280	0,43	412	0,56
Mazarron	2.201	1,58	1.100	1,69	1.101	1,49
Molina De Segura	6.798	4,89	2.952	4,53	3.846	5,21
Moratalla	969	0,70	413	0,63	556	0,75
Mula	1.791	1,29	843	1,29	948	1,28
Murcia	41.918	30,13	19.934	30,56	21.984	29,76
Ojos	61	0,04	37	0,06	24	0,03
Pliego	368	0,26	179	0,27	189	0,26
Puerto Lumbreras	977	0,70	460	0,71	517	0,70
Ricote	139	0,10	52	0,08	87	0,12
San Javier	2.574	1,85	1.186	1,82	1.388	1,88
San Pedro Del Pinatar	2.197	1,58	1.015	1,56	1.182	1,60
Santomera	1.405	1,01	672	1,03	733	0,99
Torre-Pacheco	2.975	2,14	1.504	2,31	1.471	1,99
Torres De Cotillas, Las	2.300	1,65	1.037	1,59	1.263	1,71

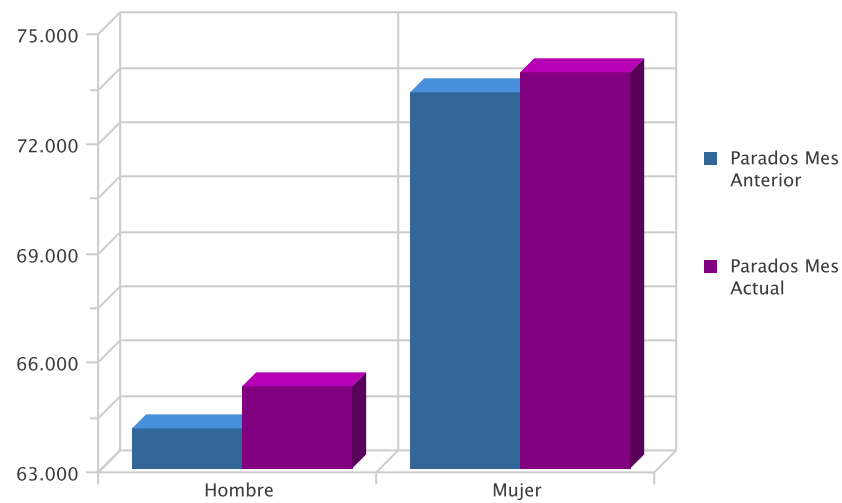
Municipio	Parados	% s/total	Hombres	% s/total	Mujeres	% s/total
Totana	1.952	1,40	954	1,46	998	1,35
Ulea	85	0,06	40	0,06	45	0,06
Union, La	2.523	1,81	1.195	1,83	1.328	1,80
Villanueva Del Rio Segura	258	0,19	125	0,19	133	0,18
Yecla	4.292	3,09	1.732	2,65	2.560	3,47
<b>Total</b>	<b>139.101</b>	<b>100,00</b>	<b>65.236</b>	<b>100,00</b>	<b>73.865</b>	<b>100,00</b>

### EVOLUCIÓN INTERMENSUAL DEL PARO POR SEXO

Sexo	Parados Mes Anterior	Parados Mes Actual	Variación (%) *
Hombre	64.096	65.236	1,78
Mujer	73.316	73.865	0,75
<b>Total</b>	<b>137.412</b>	<b>139.101</b>	<b>1,23</b>

\* Variación relativa del mes actual respecto al mes anterior

Evolución intermensual del paro por sexo

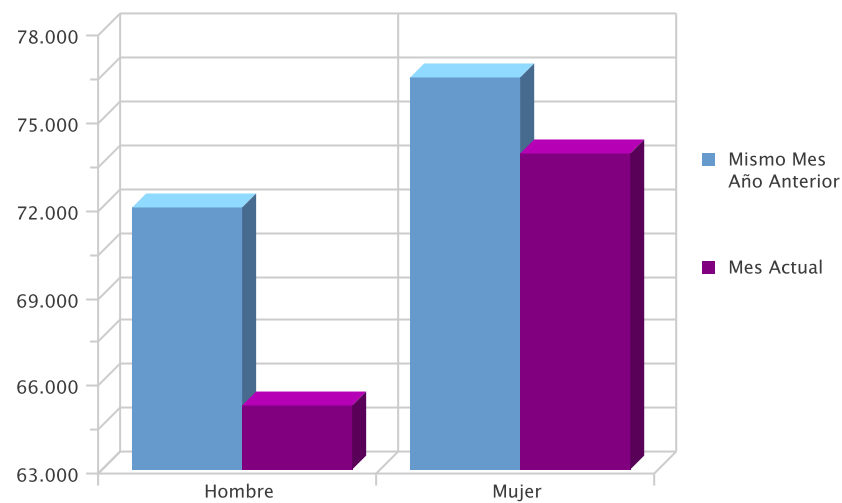


### EVOLUCIÓN INTERANUAL DEL PARO POR SEXO

Sexo	Mismo Mes Año Anterior	Mes Actual	Variación (%) *
Hombre	71.999	65.236	-9,39
Mujer	76.461	73.865	-3,40
<b>Total</b>	<b>148.460</b>	<b>139.101</b>	<b>-6,30</b>

\* Variación relativa del mes actual respecto al mismo mes del año anterior

Evolución interanual del paro por sexo

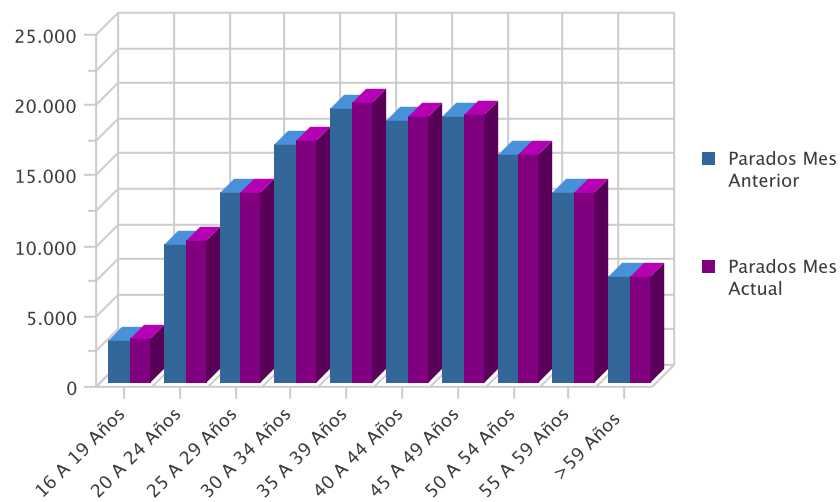


**EVOLUCIÓN INTERMENSUAL DEL PARO POR EDAD**

Edad	Parados Mes Anterior	Parados Mes Actual	Variación (%) *
16 A 19 Años	3.029	3.150	3,99
20 A 24 Años	9.773	10.091	3,25
25 A 29 Años	13.445	13.546	0,75
30 A 34 Años	16.877	17.235	2,12
35 A 39 Años	19.484	19.897	2,12
40 A 44 Años	18.602	18.874	1,46
45 A 49 Años	18.918	19.017	0,52
50 A 54 Años	16.214	16.238	0,15
55 A 59 Años	13.483	13.506	0,17
> 59 Años	7.587	7.547	-0,53
<b>Total general</b>	<b>137.412</b>	<b>139.101</b>	<b>1,23</b>

\* Variación relativa del mes actual respecto al mes anterior

**Evolución intermensual del paro por edad**

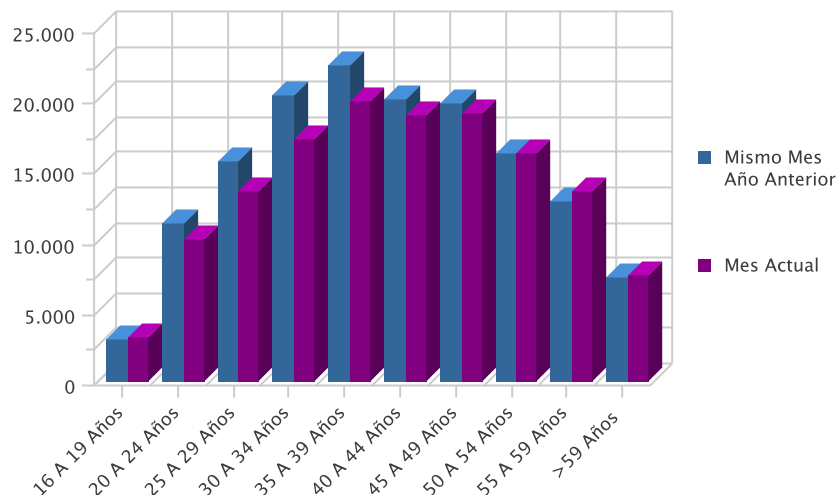


**EVOLUCIÓN INTERANUAL DEL PARO POR EDAD**

Edad	Mismo Mes Año Anterior	Mes Actual	Variación (%)
16 A 19 Años	2.971	3.150	6,02
20 A 24 Años	11.199	10.091	-9,89
25 A 29 Años	15.588	13.546	-13,10
30 A 34 Años	20.375	17.235	-15,41
35 A 39 Años	22.395	19.897	-11,15
40 A 44 Años	20.064	18.874	-5,93
45 A 49 Años	19.691	19.017	-3,42
50 A 54 Años	16.135	16.238	0,64
55 A 59 Años	12.716	13.506	6,21
> 59 Años	7.326	7.547	3,02
<b>Total</b>	<b>148.460</b>	<b>139.101</b>	<b>-6,30</b>

\* Variación relativa del mes actual respecto al mismo mes del año anterior

Evolución interanual del paro por edad

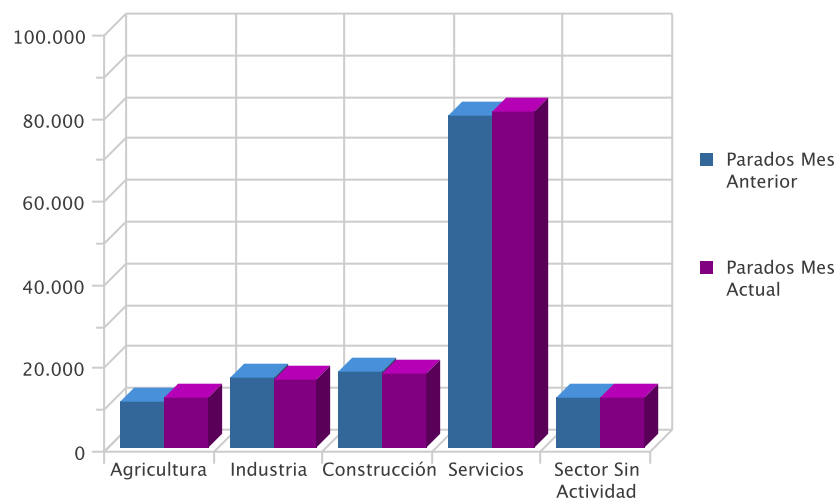


EVOLUCIÓN INTERMENSUAL DEL PARO POR SECTOR ECONÓMICO

Sector	Parados Mes Anterior	Parados Mes Actual	Variación (%) *
Agricultura	11.154	12.015	7,72
Industria	16.619	16.392	-1,37
Construcción	18.097	17.833	-1,46
Servicios	79.726	80.914	1,49
Sector Sin Actividad	11.816	11.947	1,11
<b>Total</b>	<b>137.412</b>	<b>139.101</b>	<b>1,23</b>

\* Variación relativa del mes actual respecto al mes anterior

Evolución intermensual del paro por sector



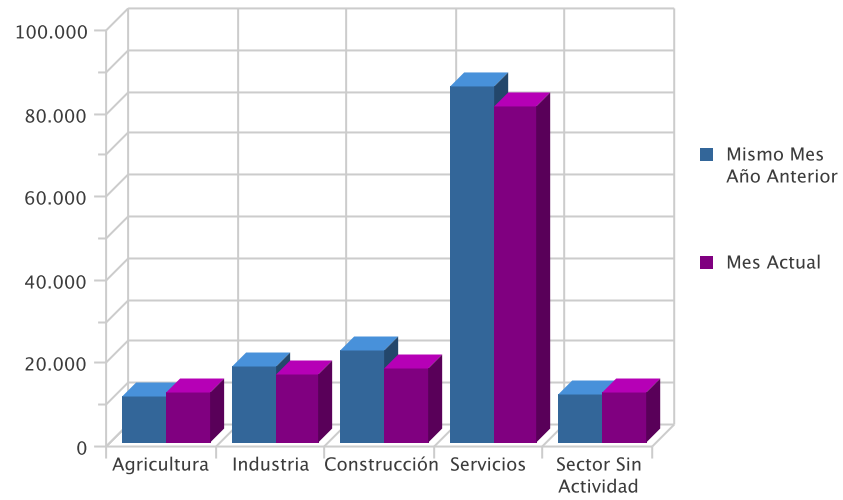
EVOLUCIÓN INTERANUAL DEL PARO POR SECTOR ECONÓMICO

Sector	Mismo Mes Año Anterior	Mes Actual	Variación (%)*
Agricultura	11.051	12.015	8,72
Industria	18.226	16.392	-10,06
Construcción	22.345	17.833	-20,19
Servicios	85.502	80.914	-5,37
Sector Sin Actividad	11.336	11.947	5,39
<b>Total</b>	<b>148.460</b>	<b>139.101</b>	<b>-6,30</b>

\* Variación relativa del mes actual respecto al mismo mes del año anterior



Evolución interanual del paro por sector



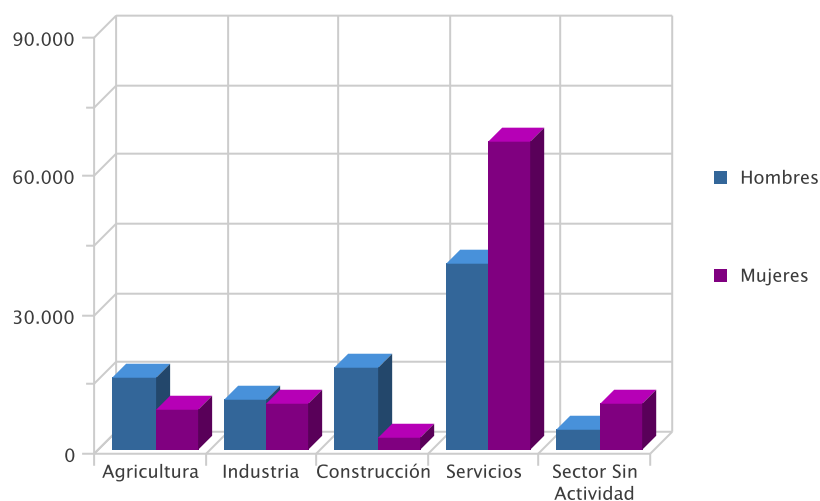
# DEMANDAS

---

### DEMANDANTES POR SECTOR ECONÓMICO Y SEXO

Sector	Total	% s/total	Hombres	% s/total	Mujeres	% s/total
Agricultura	24.103	12,94	15.400	17,42	8.703	8,90
Industria	20.788	11,16	10.721	12,13	10.067	10,29
Construcción	20.357	10,93	17.603	19,91	2.754	2,82
Servicios	106.838	57,37	40.310	45,60	66.528	68,00
Sector Sin Actividad	14.146	7,60	4.365	4,94	9.781	10,00
<b>Total</b>	<b>186.232</b>	<b>100,00</b>	<b>88.399</b>	<b>100,00</b>	<b>97.833</b>	<b>100,00</b>

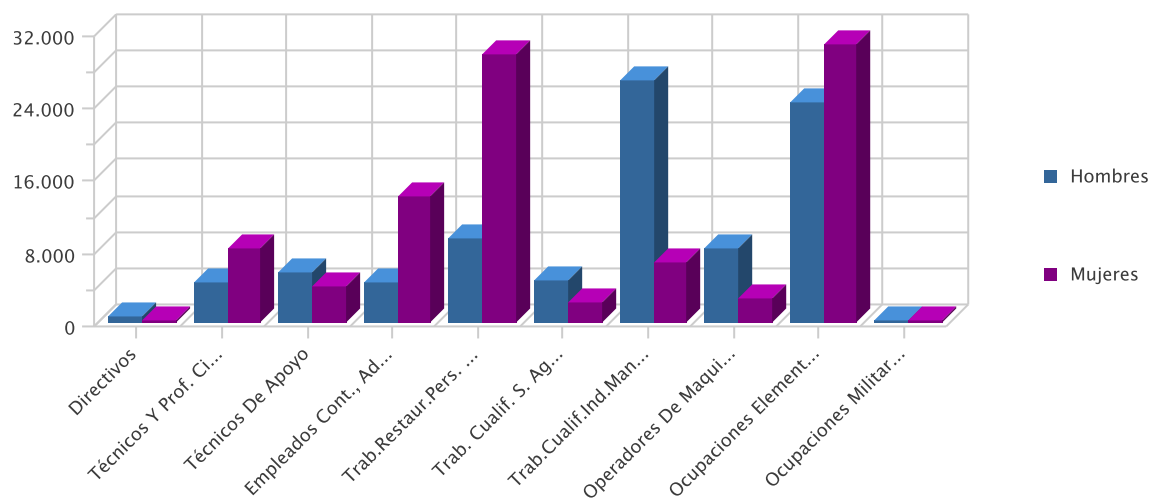
Demandantes por sector económico



### DEMANDANTES POR GRUPO DE OCUPACIÓN Y SEXO

Ocupación	Demandas	% s/total	Hombres	% s/total	Mujeres	% s/total
Directivos	852	0,46	660	0,75	192	0,20
Técnicos Y Prof. Científ.	12.731	6,84	4.464	5,05	8.267	8,45
Técnicos De Apoyo	9.528	5,12	5.624	6,36	3.904	3,99
Empleados Cont., Administ. Y Otros	18.395	9,88	4.478	5,07	13.917	14,23
Trab.Restaur.Pers. Y Comerc.	38.827	20,85	9.334	10,56	29.493	30,15
Trab. Cualif. S. Agric., Ganad., For.Y Pesq.	6.905	3,71	4.685	5,30	2.220	2,27
Trab.Cualif.Ind.Manuf.	33.177	17,81	26.649	30,15	6.528	6,67
Operadores De Maquinaria	10.750	5,77	8.129	9,20	2.621	2,68
Ocupaciones Elementales	54.977	29,52	24.312	27,50	30.665	31,34
Ocupaciones Militares	90	0,05	64	0,07	26	0,03
<b>Total</b>	<b>186.232</b>	<b>100,00</b>	<b>88.399</b>	<b>100,00</b>	<b>97.833</b>	<b>100,00</b>

Demandantes por Gran Grupo de Ocupación



## LAS DIEZ OCUPACIONES MÁS DEMANDADAS

Ocupación (8 dig)	Demandas	% s/total *
Personal De Limpieza O Limpiadores En General	45.133	6,57
Dependientes De Comercio, En General	37.599	5,47
Empleados Administrativos, En General	27.359	3,98
Peones Agrícolas, En General	23.035	3,35
Peones De La Industria Manufacturera, En General	19.449	2,83
Peones De La Construcción De Edificios	19.239	2,80
Camareros, En General	18.728	2,73
Mozos De Carga Y Descarga, Almacén Y/O Mercado De Abastos	16.341	2,38
Albañiles	15.317	2,23
Reponedores De Hipermercado	12.233	1,78
<b>Total</b>	<b>234.433</b>	<b>34,12</b>

\* Sobre el total de ocupaciones demandadas

## LAS DIEZ OCUPACIONES MÁS DEMANDADAS: HOMBRES

Ocupación (8 dig)	Demandas	% s/total *
Peones De La Construcción De Edificios	18.744	5,77
Peones Agrícolas, En General	15.769	4,85
Albañiles	14.827	4,56
Mozos De Carga Y Descarga, Almacén Y/O Mercado De Abastos	14.264	4,39
Peones De La Industria Manufacturera, En General	10.780	3,32
Conductores De Furgonetas, Hasta 3,5 T.	10.774	3,32
Camareros, En General	8.346	2,57
Jardineros, En General	7.484	2,30
Personal De Limpieza O Limpiadores En General	7.036	2,17
Conserjes, En General	6.425	1,98
<b>Total</b>	<b>114.449</b>	<b>35,23</b>

\* Sobre el total de ocupaciones demandadas por hombres

## LAS DIEZ OCUPACIONES MÁS DEMANDADAS: MUJERES

Ocupación (8 dig)	Demandas	% s/total *
Personal De Limpieza O Limpiadores En General	38.097	10,52
Dependientes De Comercio, En General	31.635	8,74
Empleados Administrativos, En General	21.182	5,85
Camareros, En General	10.382	2,87
Cajeros De Comercio	10.128	2,80
Pinches De Cocina	8.875	2,45
Peones De La Industria Manufacturera, En General	8.669	2,39
Asistentes Domiciliarios	8.654	2,39
Peones De La Industria De La Alimentación, Bebidas Y Tabaco	8.408	2,32
Manipuladores De Frutas Y Hortalizas	7.785	2,15
<b>Total</b>	<b>153.815</b>	<b>42,48</b>

\* Sobre el total de ocupaciones demandadas por mujeres

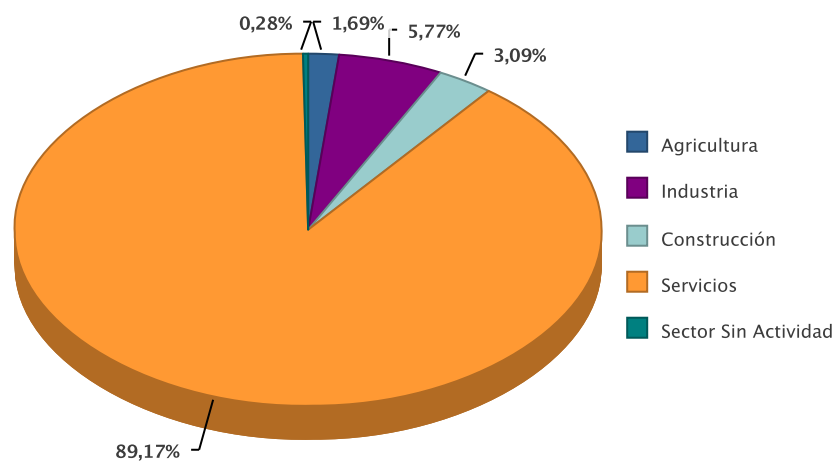
# OFERTAS

---

## PUESTOS OFERTADOS POR SECTOR ECONÓMICO

Sector	Ofertas	% s/total
Agricultura	12	1,69
Industria	41	5,77
Construcción	22	3,09
Servicios	634	89,17
Sector Sin Actividad	2	0,28
<b>Total</b>	<b>711</b>	<b>100,00</b>

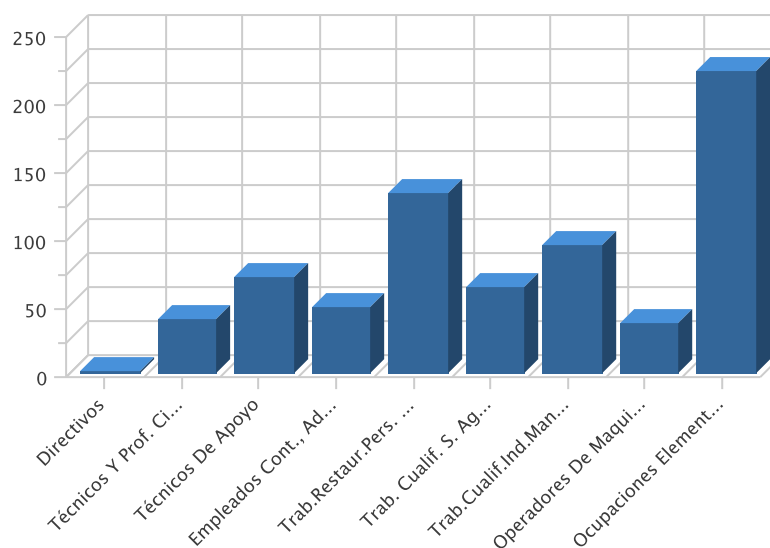
Puestos ofertados por sector económico



## PUESTOS OFERTADOS POR GRUPO DE OCUPACIÓN

Ocupación	Ofertas	% s/total
Directivos	2	0,28
Técnicos Y Prof. Científ.	40	5,63
Técnicos De Apoyo	71	9,99
Empleados Cont., Administ. Y Otros	49	6,89
Trab.Restaur.Pers. Y Comerc.	133	18,71
Trab. Cualif. S. Agric., Ganad., For.Y Pesq.	63	8,86
Trab.Cualif.Ind.Manuf.	94	13,22
Operadores De Maquinaria	37	5,20
Ocupaciones Elementales	222	31,22
<b>Total</b>	<b>711</b>	<b>100,00</b>

Puestos ofertados por gran grupo de ocupación



## LAS DIEZ OCUPACIONES MÁS OFERTADAS

Ocupación (8 dig)	Ofertas	% *
Peones Agrícolas, En General	157	22,08
Trabajadores Agrícolas Excepto En Huertas, Invernaderos, Viveros Y Jardines	59	8,30
Camareros, En General	35	4,92
Personal De Limpieza O Limpiadores En General	31	4,36
Cocineros, En General	30	4,22
Empleados Administrativos, En General	27	3,80
Agentes Comerciales	21	2,95
Técnicos En Informática De Gestión	15	2,11
Dependientes De Comercio, En General	12	1,69
Limpiadores-Preparadores De Pescado Para Conservas	10	1,41
<b>Total</b>	<b>397</b>	<b>55,84</b>

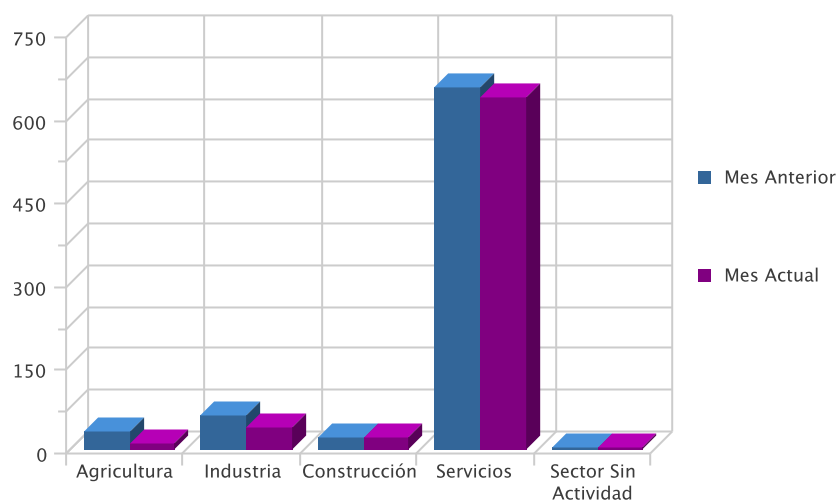
\* Sobre el total de ofertas

## EVOLUCIÓN INTERMENSUAL DE LOS PUESTOS OFERTADOS POR SECTOR ECONÓMICO

Sector	Mes Anterior	Mes Actual	Variación *
Agricultura	34	12	-64,71
Industria	61	41	-32,79
Construcción	22	22	0,00
Servicios	651	634	-2,61
Sector Sin Actividad	3	2	-33,33
<b>Total</b>	<b>771</b>	<b>711</b>	<b>-7,78</b>

\* Variación relativa del mes actual respecto al mes anterior

Evolución intermensual de los puestos ofertados por Sector

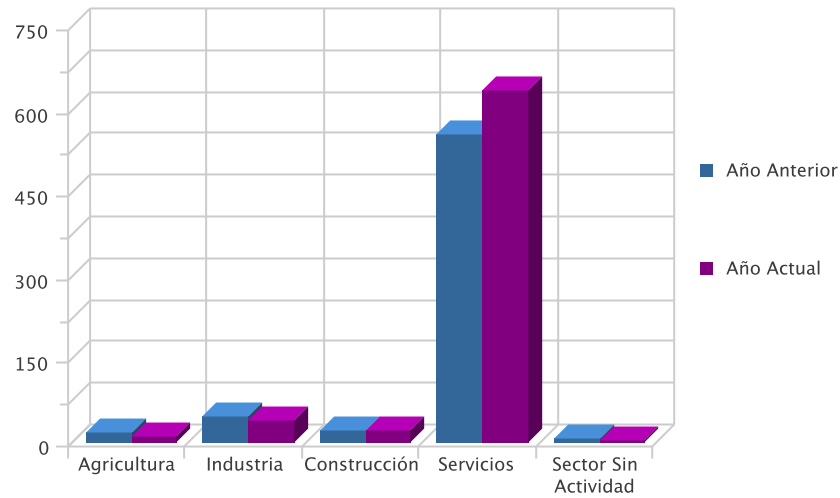


## EVOLUCIÓN INTERANUAL DE LOS PUESTOS OFERTADOS POR SECTOR ECONÓMICO

Sector	Año Anterior	Año Actual	Variación *
Agricultura	19	12	-36,84
Industria	47	41	-12,77
Construcción	21	22	4,76
Servicios	557	634	13,82
Sector Sin Actividad	7	2	-71,43
<b>Total</b>	<b>651</b>	<b>711</b>	<b>9,22</b>

\* Variación relativa del mes actual respecto al mismo mes del año anterior

Evolución interanual de los puestos ofertados por Sector

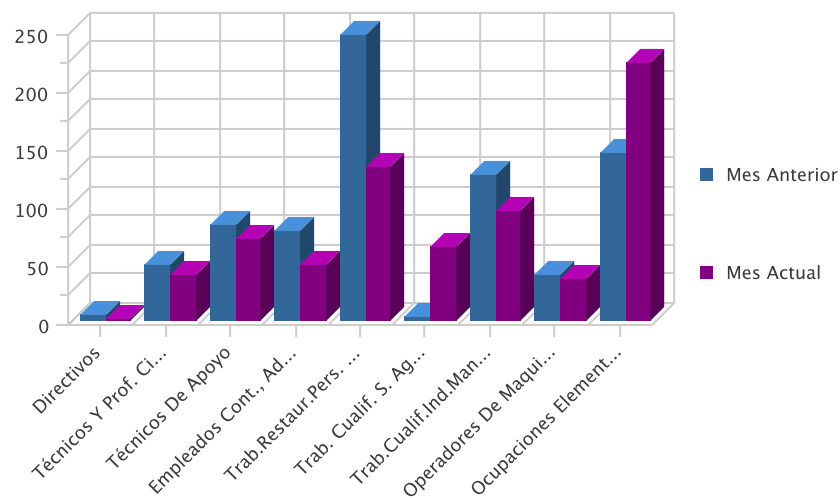


EVOLUCIÓN INTERMENSUAL DE LOS PUESTOS OFERTADOS POR GRUPO DE OCUPACIÓN

Ocupación	Mes Anterior	Mes Actual	Variación *
Directivos	5	2	-60,00
Técnicos Y Prof. Científ.	49	40	-18,37
Técnicos De Apoyo	82	71	-13,41
Empleados Cont., Administ. Y Otros	77	49	-36,36
Trab.Restaur.Pers. Y Comerc.	246	133	-45,93
Trab. Cualif. S. Agric., Ganad., For.Y Pesq.	4	63	1.475,00
Trab.Cualif.Ind.Manuf.	125	94	-24,80
Operadores De Maquinaria	39	37	-5,13
Ocupaciones Elementales	144	222	54,17
<b>Total</b>	<b>771</b>	<b>711</b>	<b>-7,78</b>

\* Variación relativa del mes actual respecto al mes anterior

Evolución intermensual de los puestos ofertados por Grupo de Ocupación



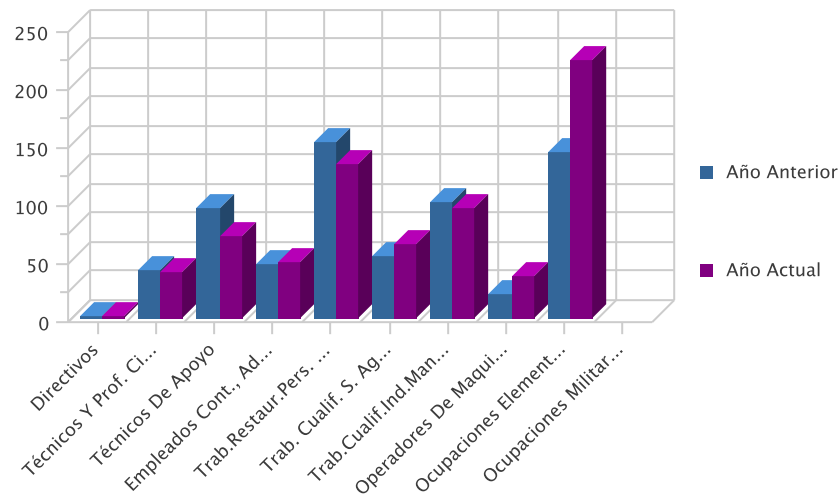


**EVOLUCIÓN INTERANUAL DE LOS PUESTOS OFERTADOS POR GRUPO DE OCUPACIÓN**

Ocupación	Año Anterior	Año Actual	Variación *
Directivos	1	2	100,00
Técnicos Y Prof. Científ.	41	40	-2,44
Técnicos De Apoyo	95	71	-25,26
Empleados Cont., Administ. Y Otros	46	49	6,52
Trab.Restaur.Pers. Y Comerc.	151	133	-11,92
Trab. Cualif. S. Agric., Ganad., For.Y Pesq.	53	63	18,87
Trab.Cualif.Ind.Manuf.	100	94	-6,00
Operadores De Maquinaria	21	37	76,19
Ocupaciones Elementales	143	222	55,24
Ocupaciones Militares	0		0,00
<b>Total</b>	<b>651</b>	<b>711</b>	<b>9,22</b>

\* Variación relativa del mes actual respecto al mismo mes del año anterior

**Evolución interanual de los puestos ofertados por Grupo de Ocupación**



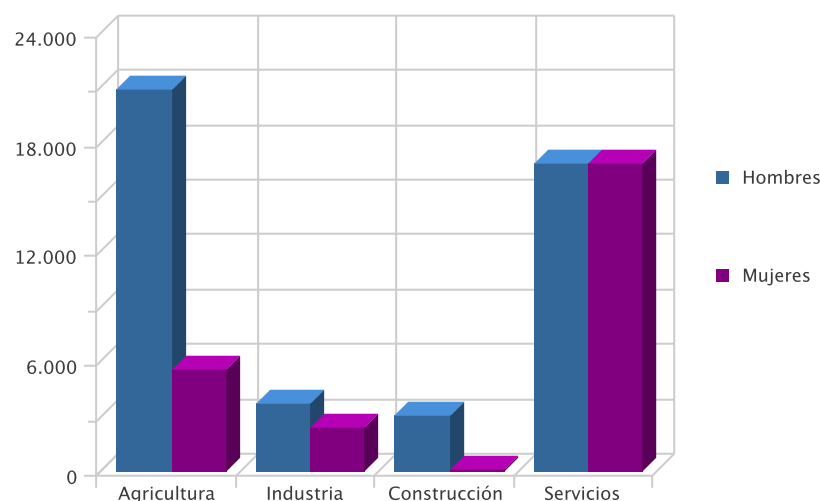
# CONTRATOS

---

## DISTRIBUCIÓN DE CONTRATOS POR SECTOR ECONÓMICO

Sector	Contratos	% s/total	Hombres	% s/total	Mujeres	% s/total
Agricultura	26.608	38,23	20.970	47,02	5.638	22,55
Industria	6.045	8,68	3.687	8,27	2.358	9,43
Construcción	3.157	4,54	3.057	6,85	100	0,40
Servicios	33.793	48,55	16.883	37,86	16.910	67,62
<b>Total</b>	<b>69.603</b>	<b>100,00</b>	<b>44.597</b>	<b>100,00</b>	<b>25.006</b>	<b>100,00</b>

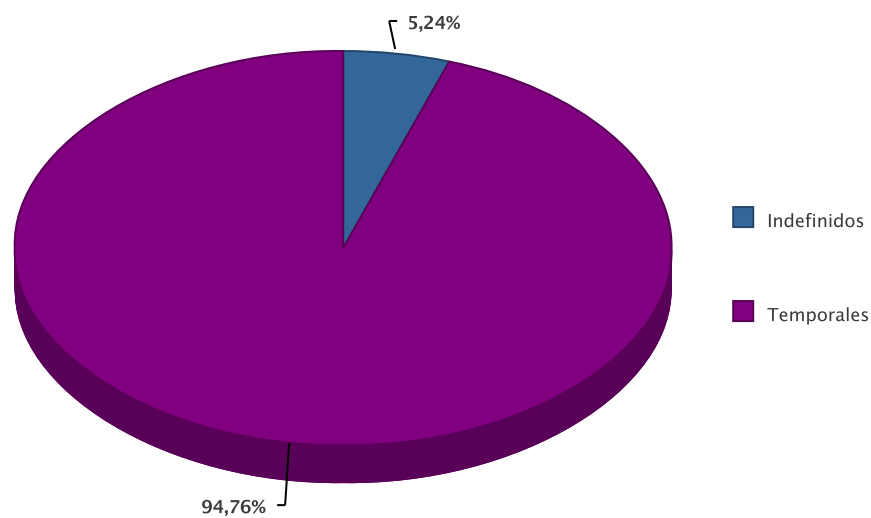
Contratos por sector económico

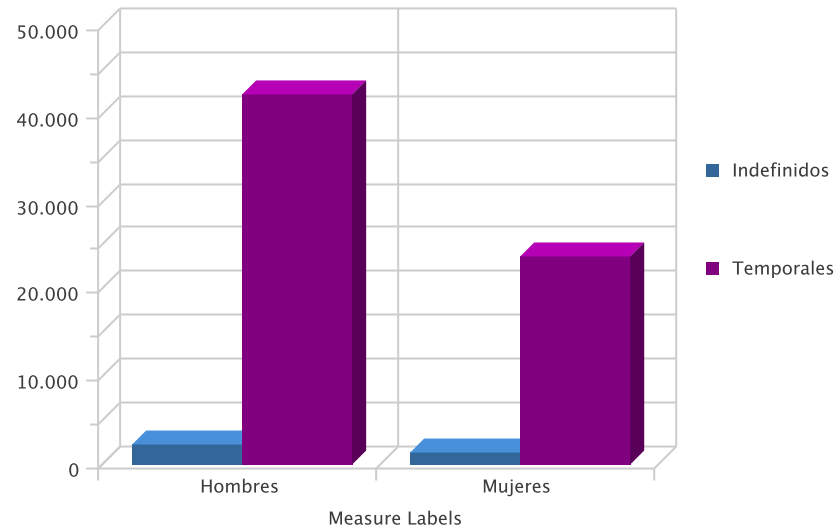


## DISTRIBUCIÓN DE CONTRATOS POR MODALIDAD Y SEXO

Modalidad	Contratos	% s/total	Hombres	% s/total	Mujeres	% s/total
Indefinidos	3.645	5,24	2.290	5,13	1.355	5,42
Temporales	65.958	94,76	42.307	94,87	23.651	94,58
<b>Total</b>	<b>69.603</b>	<b>100,00</b>	<b>44.597</b>	<b>100,00</b>	<b>25.006</b>	<b>100,00</b>

Contratación por modalidad

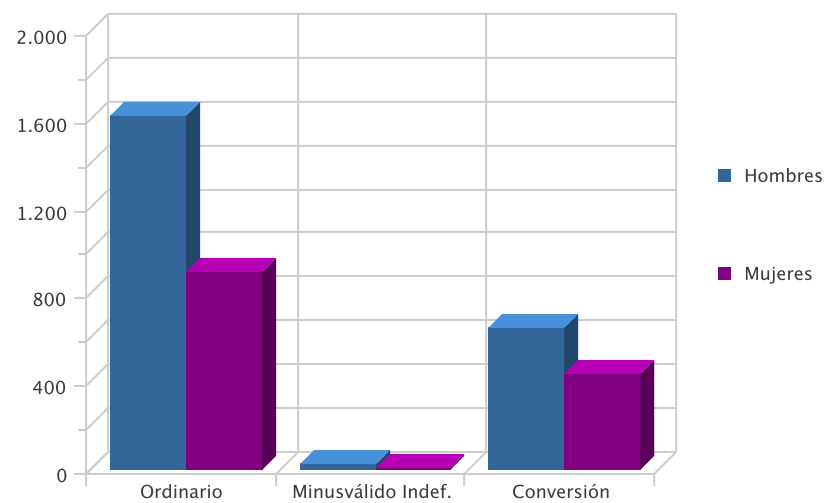




### DISTRIBUCIÓN DE CONTRATOS INDEFINIDOS POR SEXO

Modalidad Indefinidos	Contratos	% s/total	Hombres	% s/total	Mujeres	% s/total
Ordinario	2.526	69,30	1.619	70,70	907,00	66,94
Minusválido Indef.	34	0,93	26	1,14	8,00	0,59
Conversión	1.085	29,77	645	28,17	440,00	32,47
<b>Total</b>	<b>3.645</b>	<b>100,00</b>	<b>2.290</b>	<b>100,00</b>	<b>1355,00</b>	<b>100,00</b>

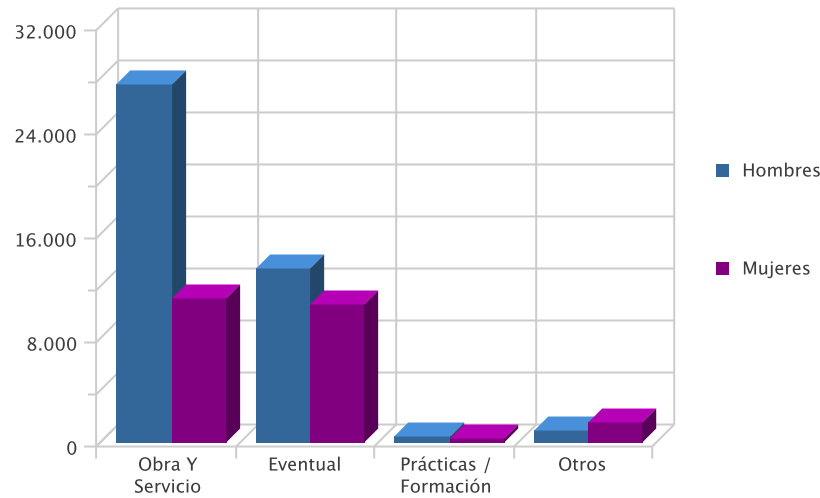
Contratos indefinidos



### DISTRIBUCIÓN DE CONTRATOS TEMPORALES POR SEXO

Modalidad Temporales	Contratos	% s/total	Hombres	% s/total	Mujeres	% s/total
Obra Y Servicio	38.658	58,61	27.564	65,15	11.094	46,91
Eventual	24.037	36,44	13.428	31,74	10.609	44,86
Prácticas / Formación	837	1,27	454	1,07	383	1,62
Otros	2.426	3,68	861	2,04	1.565	6,62
<b>Total</b>	<b>65.958</b>	<b>100,00</b>	<b>42.307</b>	<b>100,00</b>	<b>23.651</b>	<b>100,00</b>

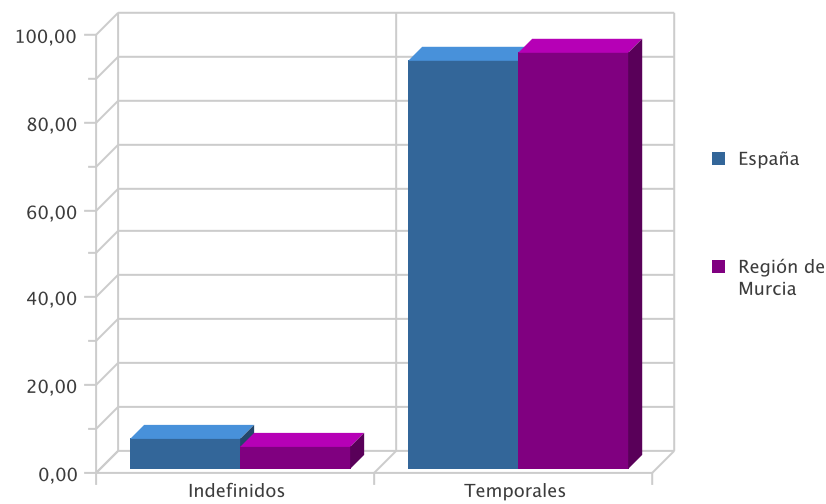
Contratos temporales



DISTRIBUCIÓN COMPARATIVA DE LA CONTRATACIÓN POR MODALIDAD

Modalidad	Contratos España	% s/total	Contratos Murcia	% s/total
Indefinidos	114.071	6,93	3.645	5,24
Temporales	1.531.165	93,07	65.958	94,76
<b>Total</b>	<b>1.645.236</b>	<b>100,00</b>	<b>69.603</b>	<b>100,00</b>

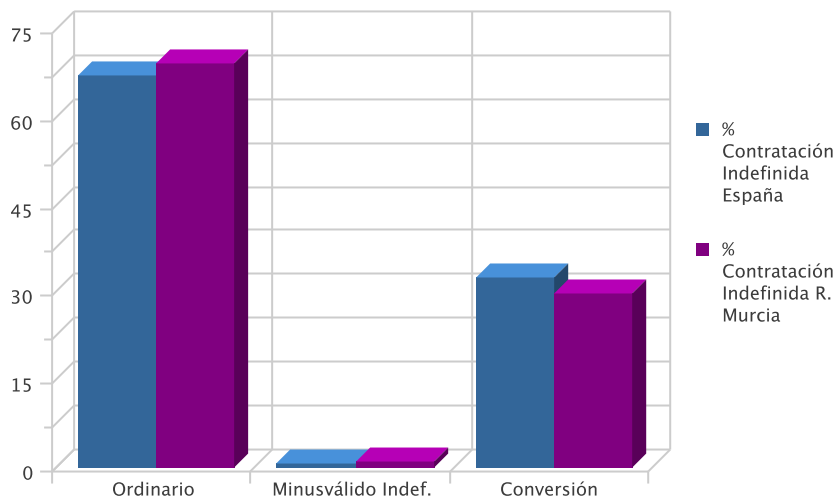
Distribución porcentual comparativa de la contratación por modalidad



DISTRIBUCIÓN COMPARATIVA DE LA CONTRATACIÓN INDEFINIDA

Modalidad Indefinidos	Contratos España	% s/total	Contratos Murcia	% s/total
Ordinario	76.410	66,98	2.526	69,30
Minusválido Indef.	614	0,54	34	0,93
Conversión	37.047	32,48	1.085	29,77
<b>Total</b>	<b>114.071</b>	<b>100,00</b>	<b>3.645</b>	<b>100,00</b>

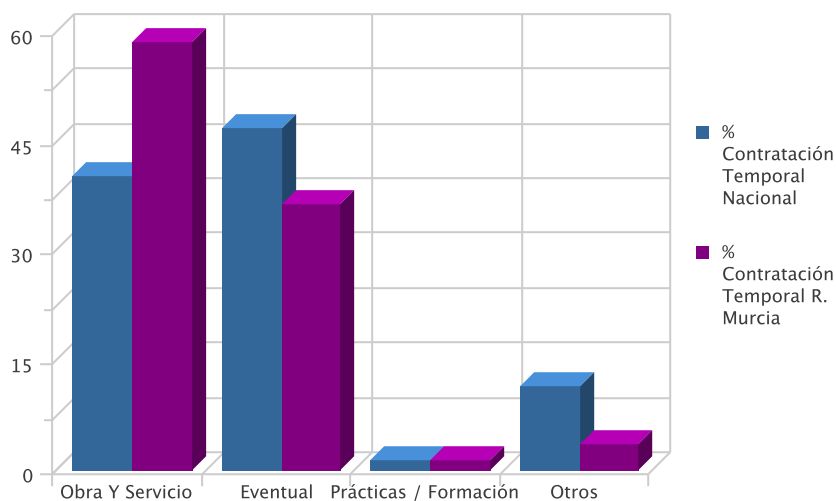
Distribución porcentual comparativa de la contratación indefinida



DISTRIBUCIÓN COMPARATIVA DE CONTRATOS TEMPORALES

Modalidad Temporal	Contratos España	% s/total	Contratos Murcia	% s/total
Obra Y Servicio	617.226	40,31	38.658	58,61
Eventual	715.831	46,75	24.037	36,44
Prácticas / Formación	22.389	1,46	837	1,27
Otros	175.719	11,48	2.426	3,68
<b>Total</b>	<b>1.531.165</b>	<b>100,00</b>	<b>65.958</b>	<b>100,00</b>

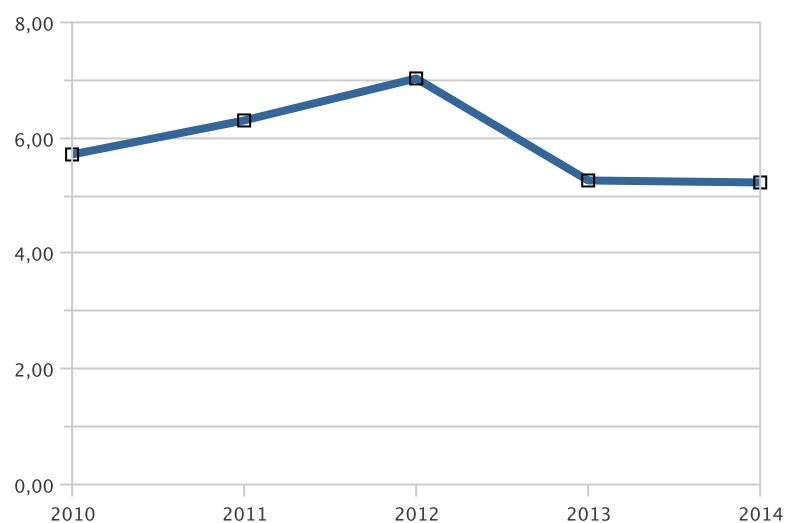
Distribución porcentual comparativa de la contratación temporal



EVOLUCIÓN DE LA CONTRATACIÓN INDEFINIDA EN VARIOS AÑOS

	JULIO				
	2010	2011	2012	2013	2014
Num Contratos	3.024	3.056	3.729	3.393	3.645
% sobre Total de Contratos	5,72	6,32	7,04	5,26	5,24

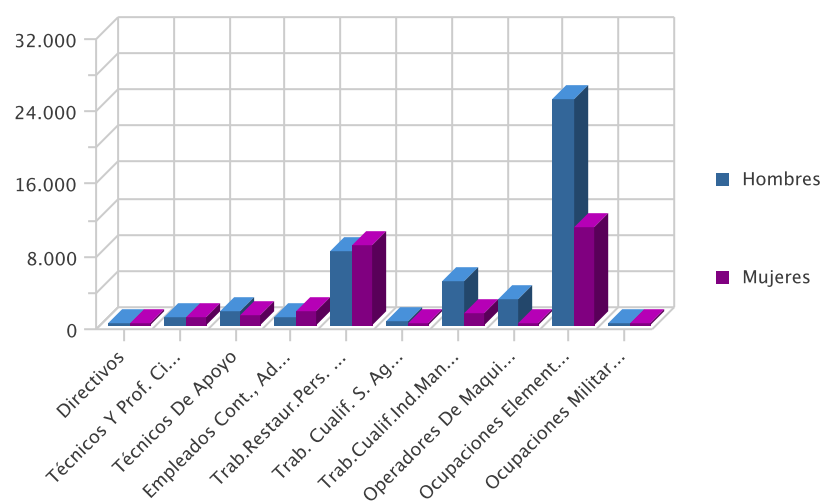
Evolución interanual del porcentaje de contratación indefinida en los últimos cinco años



DISTRIBUCIÓN DE LA CONTRATACIÓN POR GRUPO DE OCUPACIÓN

Ocupación	Total	% s/total	Hombres	% s/total	Mujeres	% s/total
Directivos	83	0,12	61	0,14	22	0,09
Técnicos Y Prof. Científ.	1.843	2,65	890	2,00	953	3,81
Técnicos De Apoyo	2.799	4,02	1.649	3,70	1.150	4,60
Empleados Cont., Administ. Y Otros	2.412	3,47	879	1,97	1.533	6,13
Trab.Restaur.Pers. Y Comerc.	16.988	24,41	8.102	18,17	8.886	35,54
Trab. Cualif. S. Agric., Ganad., For.Y Pesq.	598	0,86	467	1,05	131	0,52
Trab.Cualif.Ind.Manuf.	6.150	8,84	4.817	10,80	1.333	5,33
Operadores De Maquinaria	3.116	4,48	2.843	6,37	273	1,09
Ocupaciones Elementales	35.612	51,16	24.888	55,81	10.724	42,89
Ocupaciones Militares	2	0,00	1	0,00	1	0,00
<b>Total</b>	<b>69.603</b>	<b>100,00</b>	<b>44.597</b>	<b>100,00</b>	<b>25.006</b>	<b>100,00</b>

Contratos por grupo de ocupación



### LAS DIEZ OCUPACIONES MÁS CONTRATADAS

Ocupación (4 dig.)	Contratos	% s/total *
Peones Agrícolas (Excepto En Huertas, Invernaderos, Viveros Y Jardines)	18.519	26,61
Camareros Asalariados	9.722	13,97
Peones Agrícolas En Huertas, Invernaderos, Viveros Y Jardines	7.269	10,44
Peones De Las Industrias Manufactureras	3.175	4,56
Vendedores En Tiendas Y Almacenes	2.767	3,98
Personal De Limpieza De Oficinas, Hoteles Y Otros Establecimientos Similares	1.989	2,86
Trabajadores Conserveros De Frutas Y Hortalizas Y Trabajadores De La Elaboración De Bebidas No Alcohólicas	1.753	2,52
Ayudantes De Cocina	1.331	1,91
Cocineros Asalariados	1.147	1,65
Conductores Asalariados De Camiones	1.128	1,62
<b>Total</b>	<b>48.800</b>	<b>70,11</b>

\* Sobre el total de contratos

### LAS DIEZ OCUPACIONES MÁS CONTRATADAS (HOMBRES)

Ocupación (4 dig.)	Contratos	% *
Peones Agrícolas (Excepto En Huertas, Invernaderos, Viveros Y Jardines)	14.412	32,32
Peones Agrícolas En Huertas, Invernaderos, Viveros Y Jardines	5.944	13,33
Camareros Asalariados	5.331	11,95
Peones De Las Industrias Manufactureras	1.625	3,64
Albañiles	1.114	2,50
Conductores Asalariados De Camiones	1.105	2,48
Trabajadores Conserveros De Frutas Y Hortalizas Y Trabajadores De La Elaboración De Bebidas No Alcohólicas	794	1,78
Vendedores En Tiendas Y Almacenes	792	1,78
Peones Del Transporte De Mercancías Y Descargadores	752	1,69
Monitores De Actividades Recreativas Y De Entretenimiento	469	1,05
<b>Total</b>	<b>32.338</b>	<b>72,51</b>

\* Sobre el total de contratos para hombres

### LAS DIEZ OCUPACIONES MÁS CONTRATADAS (MUJERES)

Ocupación (4 dig.)	Contratos	% *
Camareros Asalariados	4.391	17,56
Peones Agrícolas (Excepto En Huertas, Invernaderos, Viveros Y Jardines)	4.107	16,42
Vendedores En Tiendas Y Almacenes	1.975	7,90
Personal De Limpieza De Oficinas, Hoteles Y Otros Establecimientos Similares	1.694	6,77
Peones De Las Industrias Manufactureras	1.550	6,20
Peones Agrícolas En Huertas, Invernaderos, Viveros Y Jardines	1.325	5,30
Trabajadores Conserveros De Frutas Y Hortalizas Y Trabajadores De La Elaboración De Bebidas No Alcohólicas	959	3,84
Ayudantes De Cocina	926	3,70
Cocineros Asalariados	718	2,87
Monitores De Actividades Recreativas Y De Entretenimiento	588	2,35
<b>Total</b>	<b>18.233</b>	<b>72,91</b>

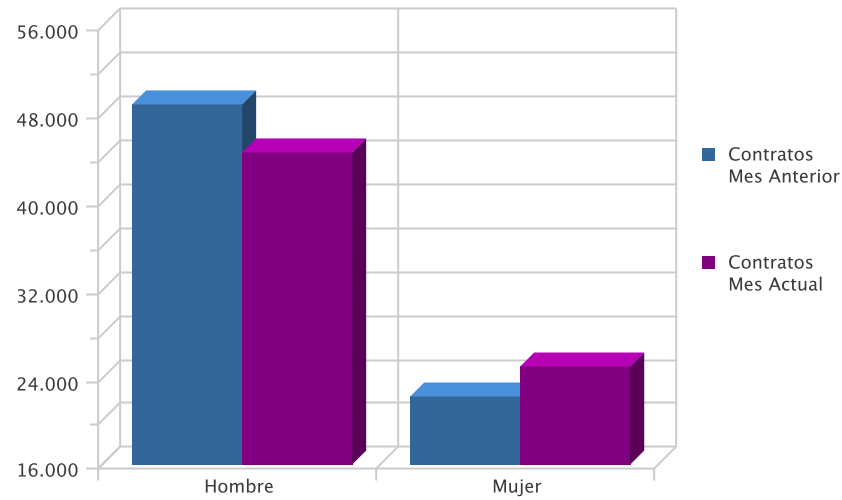
\* Sobre el total de contratos para mujeres

### EVOLUCIÓN INTERMENSUAL DE LA CONTRATACIÓN POR SEXO

Sexo	Contratos Mes Anterior	Contratos Mes Actual	Variación (%)
Hombre	48.987	44.597	-8,96
Mujer	22.360	25.006	11,83
<b>Total</b>	<b>71.347</b>	<b>69.603</b>	<b>-2,44</b>



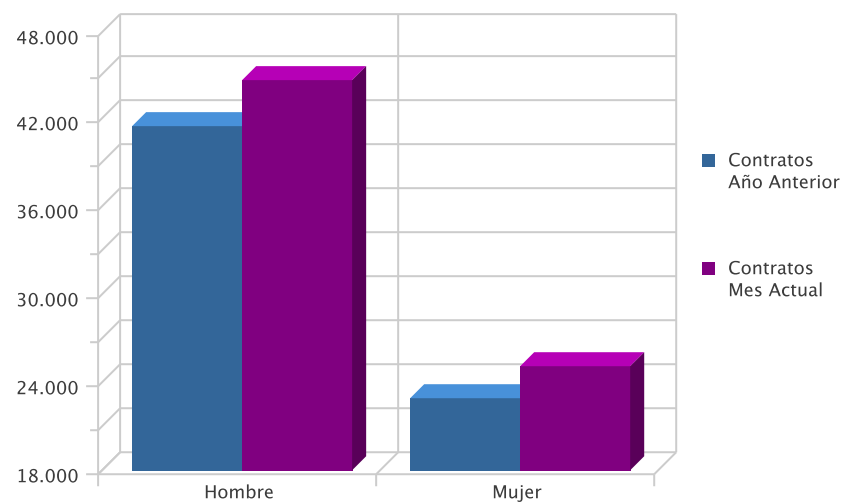
Evolución intermensual de la contratación por sexo



EVOLUCIÓN INTERANUAL DE LA CONTRATACIÓN POR SEXO

Sexo	Contratos Año Anterior	Contratos Mes Actual	Variación (%)
Hombre	41.556	44.597	7,32
Mujer	22.889	25.006	9,25
<b>Total</b>	<b>64.445</b>	<b>69.603</b>	<b>8,00</b>

Evolución interanual de la contratación por sexo

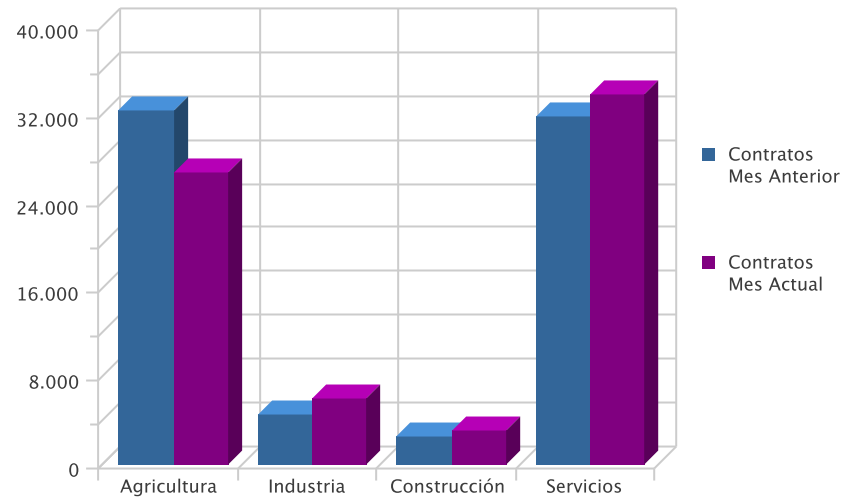


EVOLUCIÓN INTERMENSUAL DE LA CONTRATACIÓN POR SECTOR ECONÓMICO

Sector	Contratos Mes Anterior	Contratos Mes Actual	Variación (%)*
Agricultura	32.303	26.608	-17,63
Industria	4.577	6.045	32,07
Construcción	2.632	3.157	19,95
Servicios	31.835	33.793	6,15
<b>Total</b>	<b>71.347</b>	<b>69.603</b>	<b>-2,44</b>

\* Variación relativa del mes actual respecto al mes anterior

### Evolución intermensual de la contratación por sexo

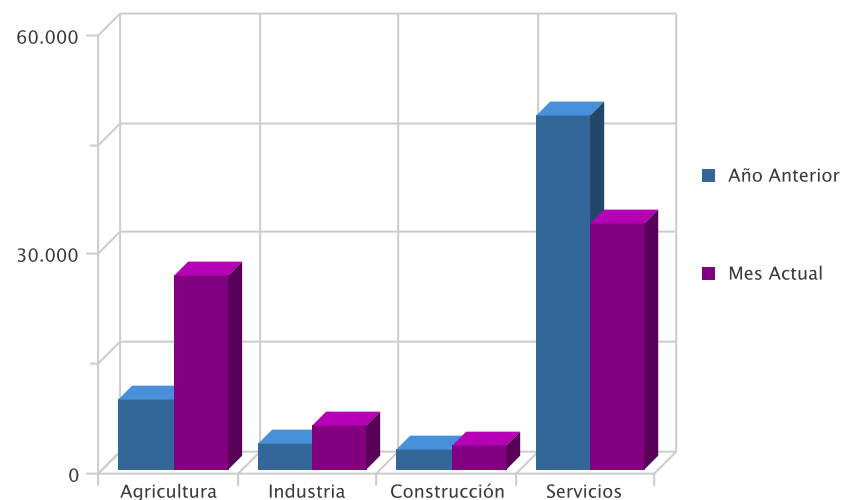


### EVOLUCIÓN INTERANUAL DE LA CONTRATACIÓN POR SECTOR ECONÓMICO

Sector	Año Anterior	Mes Actual	Variación (%)*
Agricultura	9.469	26.608	181,00
Industria	3.690	6.045	63,82
Construcción	2.846	3.157	10,93
Servicios	48.440	33.793	-30,24
<b>Total</b>	<b>64.445</b>	<b>69.603</b>	<b>8,00</b>

\* Variación relativa del mes actual respecto al mismo mes del año anterior

### Evolución interanual de la contratación por sector

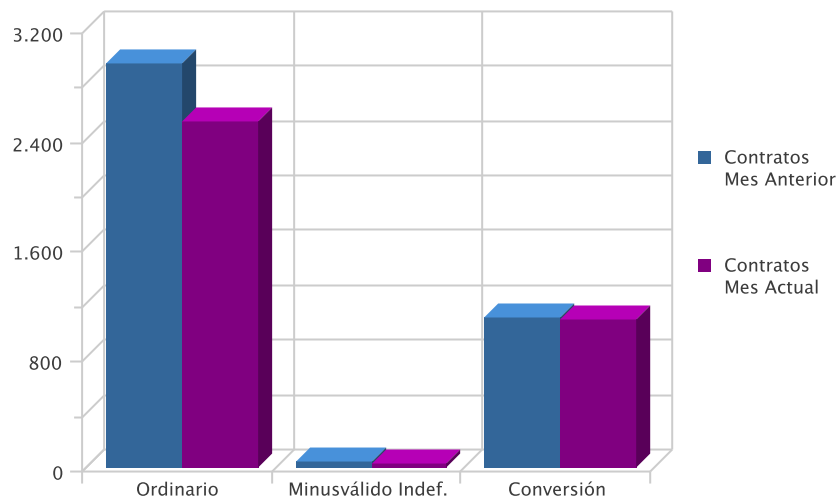


### EVOLUCIÓN INTERMENSUAL DE LA CONTRATACIÓN INDEFINIDA

Modalidad Indefinida	Contratos Mes Anterior	Contratos Mes Actual	Variación (%) *
Ordinario	2.952	2.526	-14,43
Minusválido Indef.	39	34	-12,82
Conversión	1.099	1.085	-1,27
<b>Total</b>	<b>4.090</b>	<b>3.645</b>	<b>-10,88</b>

\* Variación relativa del mes actual respecto al mes anterior

Evolución intermensual de la contratación indefinida

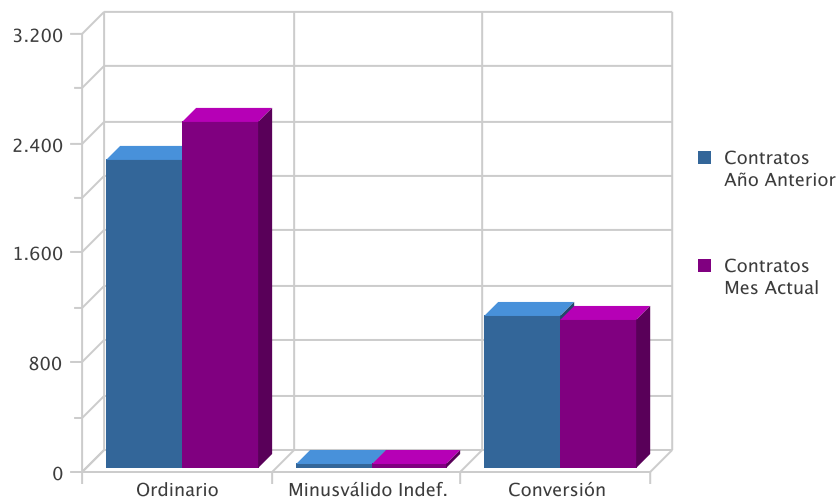


EVOLUCIÓN INTERANUAL DE LA CONTRATACIÓN INDEFINIDA

Modalidad Indefinida	Contratos Año Anterior	Contratos Mes Actual	Variación (%) *
Ordinario	2.255	2.526	12,02
Minusválido Indef.	26	34	30,77
Conversión	1.112	1.085	-2,43
<b>Total</b>	<b>3.393</b>	<b>3.645</b>	<b>7,43</b>

\* Variación relativa del mes actual respecto al mismo mes del año anterior

Evolución interanual de la contratación indefinida

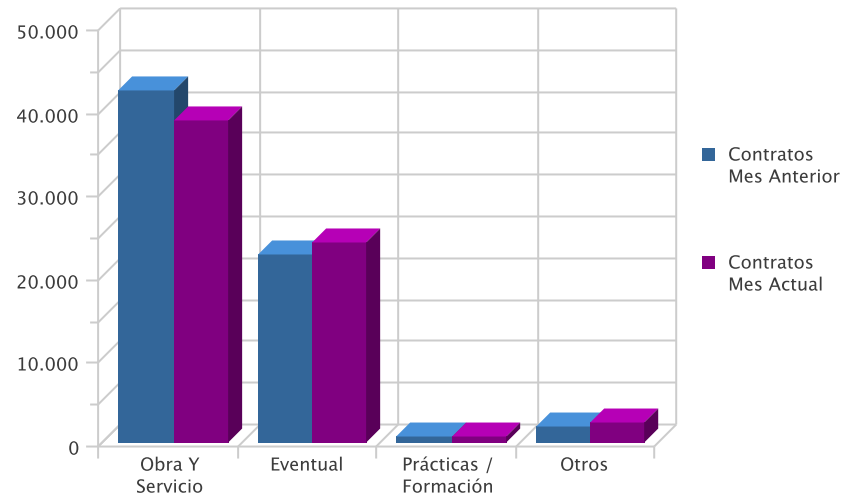


EVOLUCIÓN INTERMENSUAL DE LA CONTRATACIÓN TEMPORAL

Modalidad Temporales	Contratos Mes Anterior	Contratos Mes Actual	Variación (%) *
Obra Y Servicio	42.204	38.658	-8,40
Eventual	22.641	24.037	6,17
Prácticas / Formación	608	837	37,66
Otros	1.804	2.426	34,48
<b>Total</b>	<b>67.257</b>	<b>65.958</b>	<b>-1,93</b>

\* Variación relativa del mes actual respecto al mes anterior

Evolución intermensual de la contratación temporal

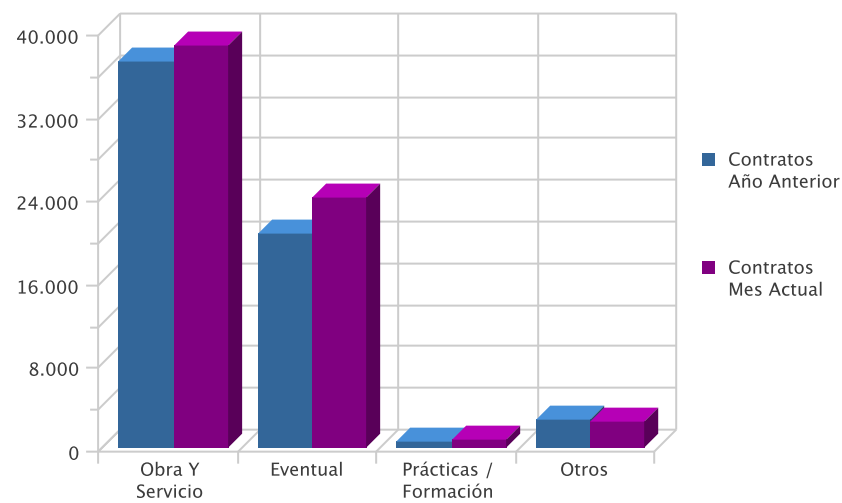


### EVOLUCIÓN INTERANUAL DE LA CONTRATACIÓN TEMPORAL

Modalidad Temporales	Contratos Año Anterior	Contratos Mes Actual	Variación (%)*
Obra Y Servicio	37.138	38.658	4,09
Eventual	20.647	24.037	16,42
Prácticas / Formación	575	837	45,57
Otros	2.692	2.426	-9,88
<b>Total</b>	<b>61.052</b>	<b>65.958</b>	<b>8,04</b>

\* Variación relativa del mes actual respecto al mismo mes del año anterior

Evolución interanual de la contratación temporal

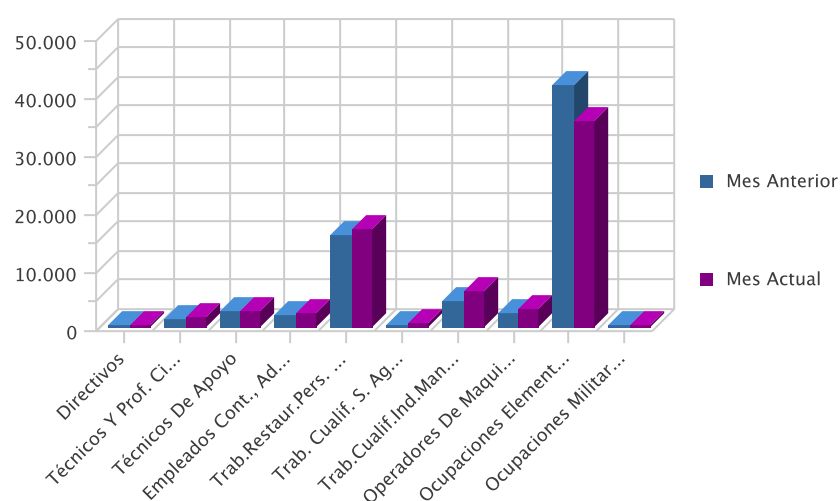


### EVOLUCION INTERMENSUAL DE LA CONTRATACIÓN POR GRUPO DE OCUPACIÓN

Ocupación	Mes Anterior	Mes Actual	Variación (%)*
Directivos	69	83	20,29
Técnicos Y Prof. Científ.	1.346	1.843	36,92
Técnicos De Apoyo	2.730	2.799	2,53
Empleados Cont., Administ. Y Otros	2.138	2.412	12,82
Trab.Restaur.Pers. Y Comerc.	15.854	16.988	7,15
Trab. Cualif. S. Agric., Ganad., For.Y Pesq.	496	598	20,56
Trab.Cualif.Ind.Manuf.	4.558	6.150	34,93
Operadores De Maquinaria	2.579	3.116	20,82
Ocupaciones Elementales	41.576	35.612	-14,34
Ocupaciones Militares	1	2	100,00
<b>Total</b>	<b>71.347</b>	<b>69.603</b>	<b>-2,44</b>

\* Variación relativa del mes actual respecto al mes anterior

Evolución intermensual de la contratación por Gran Grupo de Ocupación

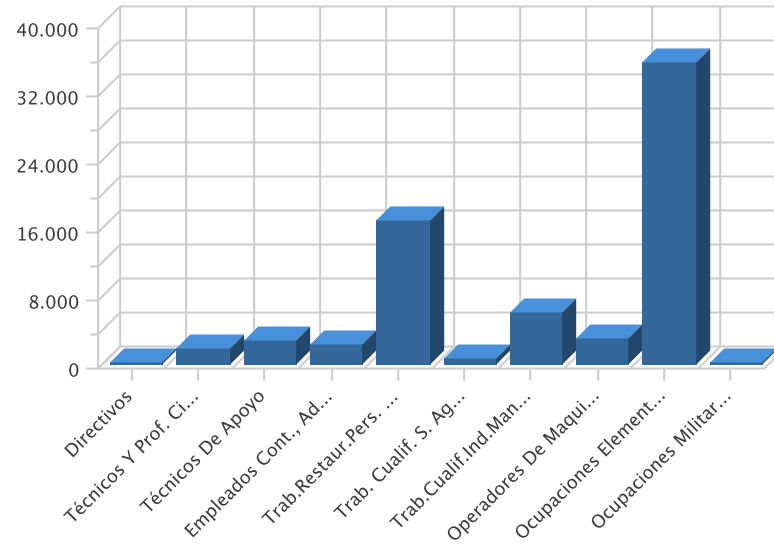


### EVOLUCIÓN INTERANUAL DE LA CONTRATACIÓN POR GRUPO DE OCUPACIÓN

Ocupación	Año Anterior	Mes Actual	Variación (%)*
Directivos	62	83	33,87
Técnicos Y Prof. Científ.	1.440	1.843	27,99
Técnicos De Apoyo	2.238	2.799	25,07
Empleados Cont., Administ. Y Otros	2.060	2.412	17,09
Trab.Restaur.Pers. Y Comerc.	14.659	16.988	15,89
Trab. Cualif. S. Agric., Ganad., For.Y Pesq.	534	598	11,99
Trab.Cualif.Ind.Manuf.	5.590	6.150	10,02
Operadores De Maquinaria	2.836	3.116	9,87
Ocupaciones Elementales	35.026	35.612	1,67
Ocupaciones Militares	0	2	
<b>Total</b>	<b>64.445</b>	<b>69.603</b>	<b>8,00</b>

\* Variación relativa del mes actual respecto del mismo mes del año anterior

Evolución interanual de la contratación por Gran Grupo de Ocupación



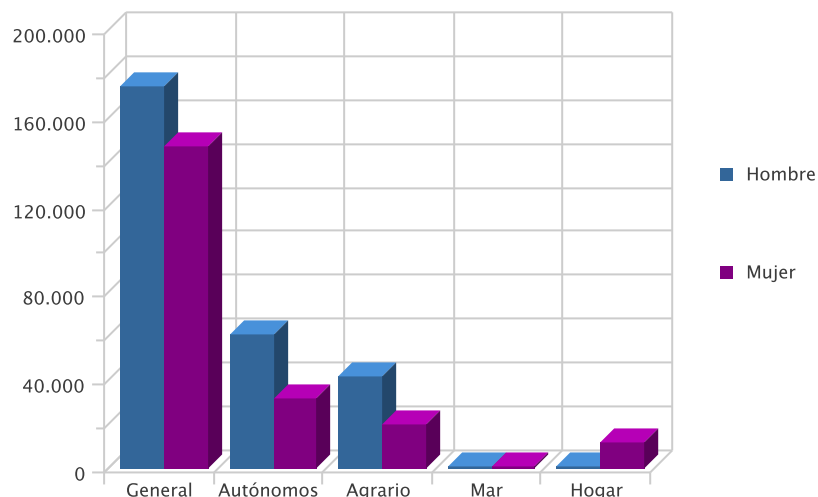
# AFILIACIÓN

---

## NÚMERO DE AFILIADOS A LA SEGURIDAD SOCIAL POR RÉGIMEN

Régimenes	Afiliados	% s/total	Hombre		Mujer	
			Afiliados	% s/total	Afiliados	% s/total
General	321.724	65,64	174.270	62,53	147.454	69,73
Autónomos	93.546	19,08	61.197	21,96	32.349	15,30
Agrario	61.858	12,62	41.690	14,96	20.168	9,54
Mar	1.120	0,23	1.080	0,39	40	0,02
Hogar	11.913	2,43	451	0,16	11.462	5,42
<b>Total</b>	<b>490.161</b>	<b>100,00</b>	<b>278.688</b>	<b>100,00</b>	<b>211.473</b>	<b>100,00</b>

Afiliación por Régimen

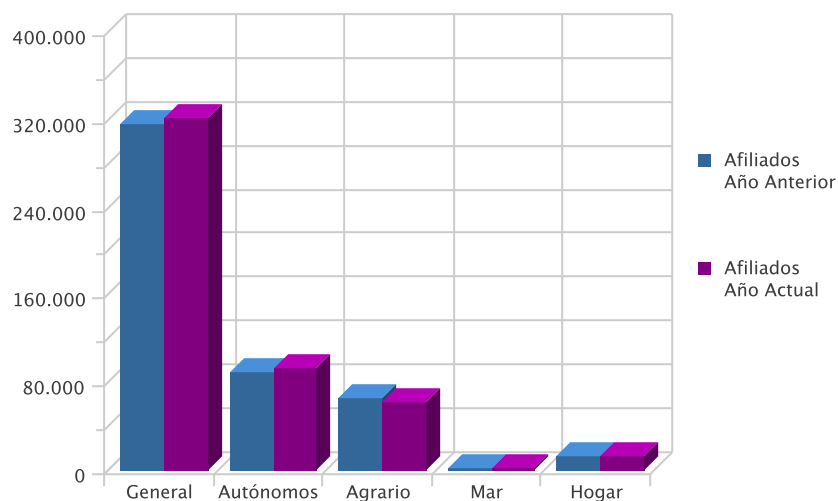


## EVOLUCIÓN INTERANUAL DE LA AFILIACIÓN POR RÉGIMEN

Régimen	Afiliados Año Anterior	Afiliados Año Actual	Variación (%)*
General	315.303	321.724	2,04
Autónomos	89.935	93.546	4,02
Agrario	65.037	61.858	-4,89
Mar	1.084	1.120	3,32
Hogar	11.984	11.913	-0,59
<b>Total</b>	<b>483.343</b>	<b>490.161</b>	<b>1,41</b>

\* Variación relativa del mes actual respecto al mismo mes del año anterior

Evolución Interanual de la Afiliación por regimen





## NÚMERO DE AFILIADOS COMUNITARIOS POR PAÍS DE ORIGEN

Unión Europea	General	Autónomo	Agrario	Mar	Hogar	Total	% total UE
Alemania	226	151	6	0	4	387	3,21
Austria	9	3	1	0	0	13	0,11
Bulgaria	1.303	138	374	2	153	1.970	16,33
Bélgica	60	61	3	0	0	124	1,03
Checa, República	28	11	5	0	1	45	0,37
Chipre	0	1	0	0	0	1	0,01
Dinamarca	8	7	2	0	0	17	0,14
Eslovaquia	34	0	1	0	0	35	0,29
Eslovenia	8	2	0	0	0	10	0,08
Estonia	4	0	1	0	0	5	0,04
Finlandia	5	5	0	0	0	10	0,08
Francia	401	196	35	2	3	637	5,28
Grecia	13	1	0	0	0	14	0,12
Holanda (Países Bajos)	84	78	7	0	1	170	1,41
Hungría	44	11	2	0	0	57	0,47
Irlanda	38	30	1	1	0	70	0,58
Italia	488	210	11	1	9	719	5,96
Letonia	26	4	3	0	5	38	0,31
Lituania	263	25	83	0	27	398	3,30
Luxemburgo	0	0	0	0	1	1	0,01
Malta	0	0	3	0	0	3	0,02
Polonia	357	45	123	0	11	536	4,44
Portugal	483	58	17	0	10	568	4,71
Reino Unido	934	756	20	1	6	1.717	14,23
Rumania	2.196	389	1.532	1	349	4.467	37,03
Suecia	23	29	0	0	0	52	0,43
<b>Total Unión Europea</b>	<b>7.035</b>	<b>2.211</b>	<b>2.230</b>	<b>8</b>	<b>580</b>	<b>12.064</b>	<b>100,00</b>

## NÚMERO DE AFILIADOS NO COMUNITARIOS POR PAÍS DE ORIGEN

Países no Unión Europea	General	Autónomo	Agrario	Mar	Hogar	Total	% no UE
Marruecos	4.200	943	15.560	65	609	21.377	37,37
Ecuador	3.418	357	9.893	1	765	14.434	25,23
Resto Países	3.043	727	1.899	22	777	6.468	11,31
Bolivia	1.250	135	2.437	0	1.578	5.400	9,44
Ucrania	1.245	158	219	0	1.156	2.778	4,86
China	753	1.191	1	0	9	1.954	3,42
Colombia	959	120	295	0	207	1.581	2,76
India	257	45	612	0	3	917	1,60
Senegal	233	43	420	43	51	790	1,38
Paraguay	275	54	192	2	241	764	1,34
Malí	138	4	594	0	8	744	1,30
Croacia	4	0	0	0	0	4	0,01
<b>Total Fuera Unión Europea</b>	<b>15.775</b>	<b>3.777</b>	<b>32.122</b>	<b>133</b>	<b>5.404</b>	<b>57.211</b>	<b>100,00</b>