

---

# CIFRAS DE EMPLEO

## ENERO 2014

---

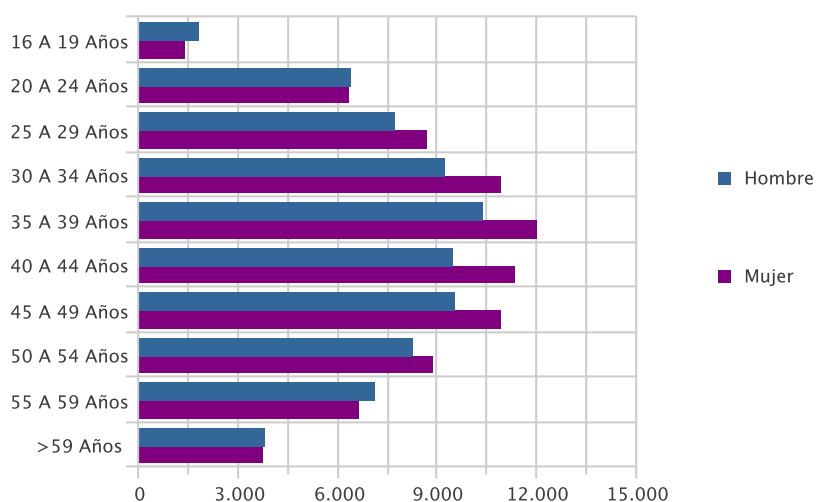
# PARO REGISTRADO

---

PARO POR EDAD Y SEXO

Edad	Parados	% s/total	Hombre		Mujer	
			Parados	% s/total	Parados	% s/total
16 A 19 Años	3.218	2,09	1.806	2,45	1.412	1,75
20 A 24 Años	12.684	8,22	6.358	8,64	6.326	7,83
25 A 29 Años	16.355	10,60	7.686	10,45	8.669	10,74
30 A 34 Años	20.110	13,03	9.236	12,55	10.874	13,47
35 A 39 Años	22.372	14,50	10.368	14,09	12.004	14,87
40 A 44 Años	20.815	13,49	9.470	12,87	11.345	14,05
45 A 49 Años	20.404	13,22	9.490	12,90	10.914	13,52
50 A 54 Años	17.096	11,08	8.254	11,22	8.842	10,95
55 A 59 Años	13.700	8,88	7.090	9,64	6.610	8,19
> 59 Años	7.566	4,90	3.815	5,19	3.751	4,65
<b>Total</b>	<b>154.320</b>	<b>100,00</b>	<b>73.573</b>	<b>100,00</b>	<b>80.747</b>	<b>100,00</b>

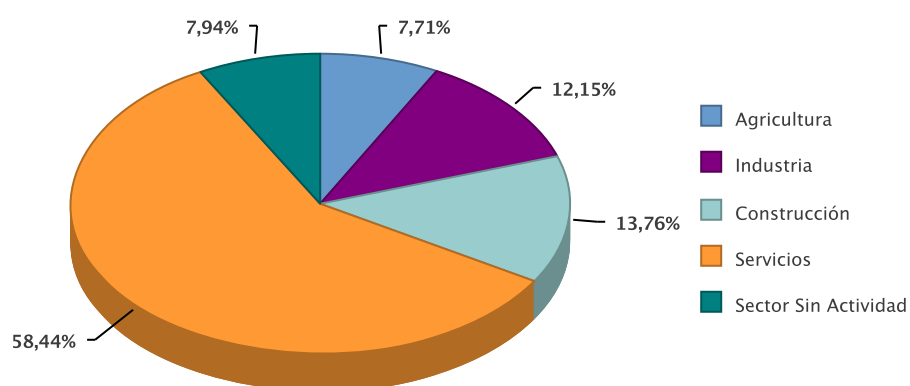
Paro por Edad



PARO POR SECTOR ECONÓMICO DE ORIGEN Y SEXO

Sector	Parados	% s/total	Hombres	% s/total	Mujeres	% s/total
Agricultura	11.900	7,71	6.880	9,35	5.020	6,22
Industria	18.751	12,15	10.142	13,78	8.609	10,66
Construcción	21.235	13,76	18.540	25,20	2.695	3,34
Servicios	90.177	58,44	34.390	46,74	55.787	69,09
Sector Sin Actividad	12.257	7,94	3.621	4,92	8.636	10,70
<b>Total</b>	<b>154.320</b>	<b>100,00</b>	<b>73.573</b>	<b>100,00</b>	<b>80.747</b>	<b>100,00</b>

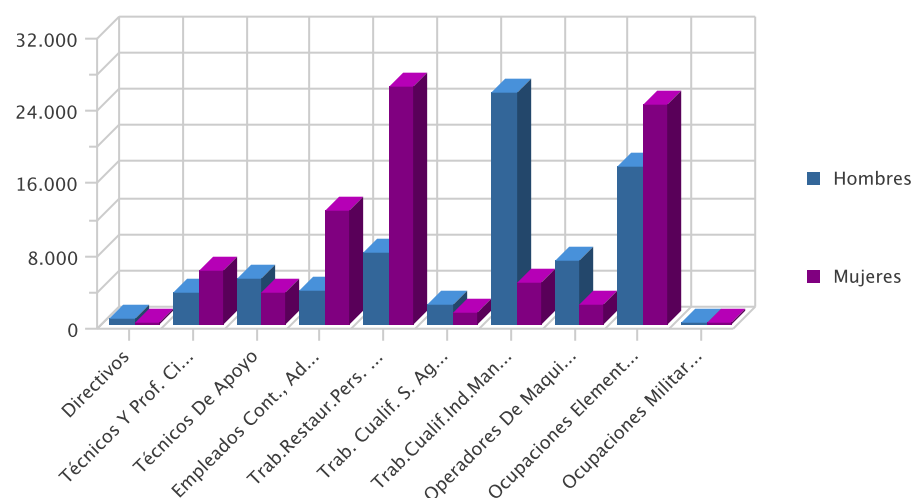
Paro por sector económico



PARO POR GRUPO DE OCUPACIÓN DEMANDADA Y SEXO

Ocupación	Parados	% s/total	Hombres	% s/total	Mujeres	% s/total
Directivos	771	0,50	580	0,79	191	0,24
Técnicos Y Prof. Científ.	9.430	6,11	3.505	4,76	5.925	7,34
Técnicos De Apoyo	8.530	5,53	5.076	6,90	3.454	4,28
Empleados Cont., Administ. Y Otros	16.314	10,57	3.766	5,12	12.548	15,54
Trab.Restaur.Pers. Y Comerc.	34.158	22,13	7.938	10,79	26.220	32,47
Trab. Cualif. S. Agric., Ganad., For.Y Pesq.	3.531	2,29	2.289	3,11	1.242	1,54
Trab.Cualif.Ind.Manuf.	30.271	19,62	25.705	34,94	4.566	5,65
Operadores De Maquinaria	9.408	6,10	7.160	9,73	2.248	2,78
Ocupaciones Elementales	41.822	27,10	17.492	23,78	24.330	30,13
Ocupaciones Militares	85	0,06	62	0,08	23	0,03
<b>Total</b>	<b>154.320</b>	<b>100,00</b>	<b>73.573</b>	<b>100,00</b>	<b>80.747</b>	<b>100,00</b>

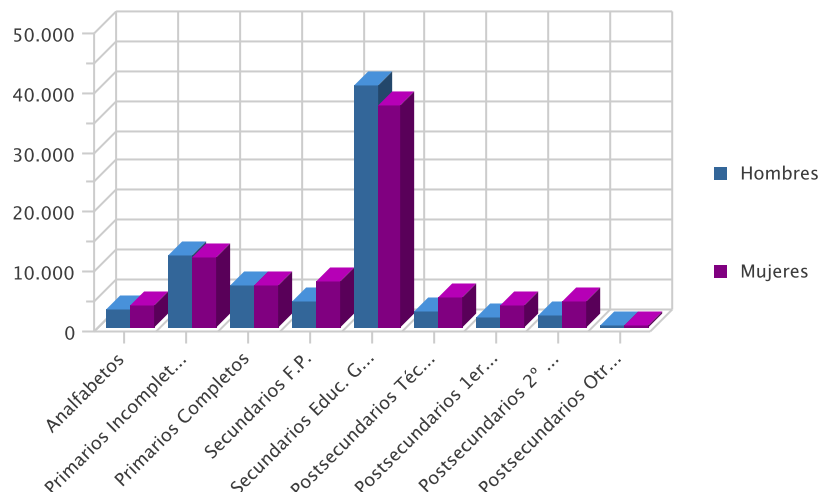
Paro por Gran Grupo de Ocupación



Paro por nivel formativo y sexo

Nivel	Parados	% s/total	Hombres	% s/total	Mujeres	% s/total
Analfabetos	6.536	4,24	2.967	4,03	3.569	4,42
Primarios Incompletos	23.770	15,40	12.032	16,35	11.738	14,54
Primarios Completos	14.277	9,25	7.127	9,69	7.150	8,85
Secundarios F.P.	11.837	7,67	4.200	5,71	7.637	9,46
Secundarios Educ. General	77.860	50,45	40.570	55,14	37.290	46,18
Postsecundarios Téc. Prof. Super.	7.829	5,07	2.784	3,78	5.045	6,25
Postsecundarios 1er Ciclo	5.554	3,60	1.729	2,35	3.825	4,74
Postsecundarios 2º Y 3er Ciclo	6.538	4,24	2.112	2,87	4.426	5,48
Postsecundarios Otros	119	0,08	52	0,07	67	0,08
<b>Total general</b>	<b>154.320</b>	<b>100,00</b>	<b>73.573</b>	<b>100,00</b>	<b>80.747</b>	<b>100,00</b>

Paro por nivel de estudios



PARO POR MUNICIPIOS Y SEXO

Municipio	Parados	% s/total	Hombres	% s/total	Mujeres	% s/total
Abanilla	633	0,41	337	0,46	296	0,37
Abaran	1.061	0,69	507	0,69	554	0,69
Aguilas	3.337	2,16	1.631	2,22	1.706	2,11
Albudeite	199	0,13	111	0,15	88	0,11
Alcantarilla	5.651	3,66	2.664	3,62	2.987	3,70
Alcazares, Los	1.566	1,01	758	1,03	808	1,00
Aledo	52	0,03	21	0,03	31	0,04
Alguazas	1.226	0,79	567	0,77	659	0,82
Alhama De Murcia	2.180	1,41	934	1,27	1.246	1,54
Archena	1.906	1,24	863	1,17	1.043	1,29
Beniel	937	0,61	515	0,70	422	0,52
Blanca	637	0,41	314	0,43	323	0,40
Bullas	1.608	1,04	769	1,05	839	1,04
Calasparra	1.332	0,86	689	0,94	643	0,80
Campos Del Rio	232	0,15	105	0,14	127	0,16
Caravaca De La Cruz	2.722	1,76	1.153	1,57	1.569	1,94
Cartagena	23.473	15,21	11.311	15,37	12.162	15,06
Cehegin	2.046	1,33	970	1,32	1.076	1,33
Ceuti	1.246	0,81	563	0,77	683	0,85
Cieza	3.771	2,44	1.832	2,49	1.939	2,40
Fortuna	1.308	0,85	648	0,88	660	0,82
Fuente Alamo De Murcia	1.189	0,77	584	0,79	605	0,75
Jumilla	3.071	1,99	1.463	1,99	1.608	1,99
Librilla	587	0,38	253	0,34	334	0,41
Lorca	7.672	4,97	3.533	4,80	4.139	5,13
Lorqui	818	0,53	337	0,46	481	0,60
Mazarron	2.728	1,77	1.334	1,81	1.394	1,73
Molina De Segura	7.403	4,80	3.263	4,44	4.140	5,13
Moratalla	1.160	0,75	506	0,69	654	0,81
Mula	1.924	1,25	983	1,34	941	1,17
Murcia	45.252	29,32	22.162	30,12	23.090	28,60
Ojos	68	0,04	42	0,06	26	0,03
Pliego	402	0,26	192	0,26	210	0,26
Puerto Lumbreras	1.040	0,67	523	0,71	517	0,64
Ricote	150	0,10	61	0,08	89	0,11
San Javier	3.062	1,98	1.419	1,93	1.643	2,03
San Pedro Del Pinatar	2.784	1,80	1.318	1,79	1.466	1,82
Santomera	1.523	0,99	744	1,01	779	0,96
Torre-Pacheco	3.313	2,15	1.676	2,28	1.637	2,03
Torres De Cotillas, Las	2.574	1,67	1.201	1,63	1.373	1,70

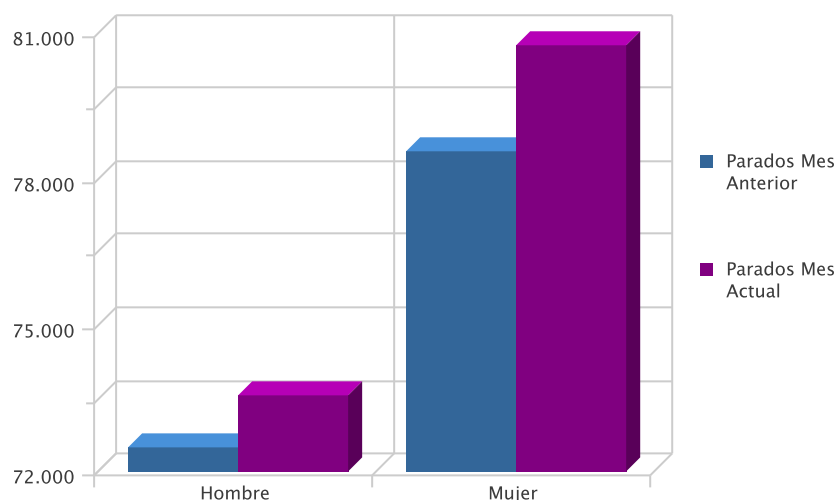
Municipio	Parados	% s/total	Hombres	% s/total	Mujeres	% s/total
Totana	2.254	1,46	1.084	1,47	1.170	1,45
Ulea	97	0,06	49	0,07	48	0,06
Union, La	3.236	2,10	1.517	2,06	1.719	2,13
Villanueva Del Rio Segura	284	0,18	127	0,17	157	0,19
Yecla	4.606	2,98	1.940	2,64	2.666	3,30
<b>Total</b>	<b>154.320</b>	<b>100,00</b>	<b>73.573</b>	<b>100,00</b>	<b>80.747</b>	<b>100,00</b>

### EVOLUCIÓN INTERMENSUAL DEL PARO POR SEXO

Sexo	Parados Mes Anterior	Parados Mes Actual	Variación (%) *
Hombre	72.496	73.573	1,49
Mujer	78.588	80.747	2,75
<b>Total</b>	<b>151.084</b>	<b>154.320</b>	<b>2,14</b>

\* Variación relativa del mes actual respecto al mes anterior

Evolución intermensual del paro por sexo

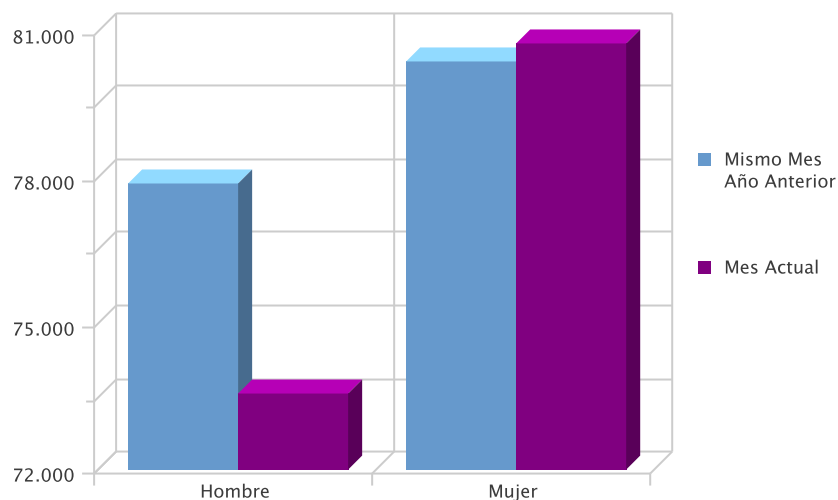


### EVOLUCIÓN INTERANUAL DEL PARO POR SEXO

Sexo	Mismo Mes Año Anterior	Mes Actual	Variación (%) *
Hombre	77.890	73.573	-5,54
Mujer	80.398	80.747	0,43
<b>Total</b>	<b>158.288</b>	<b>154.320</b>	<b>-2,51</b>

\* Variación relativa del mes actual respecto al mismo mes del año anterior

Evolución interanual del paro por sexo

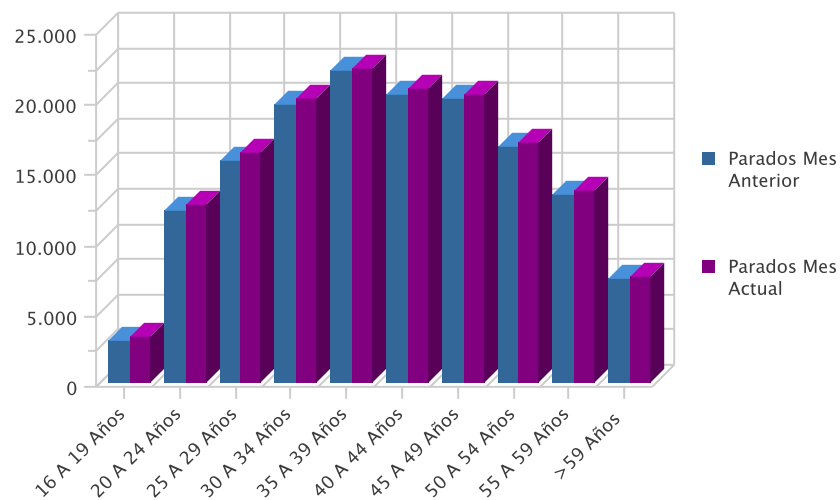


**EVOLUCIÓN INTERMENSUAL DEL PARO POR EDAD**

Edad	Parados Mes Anterior	Parados Mes Actual	Variación (%) *
16 A 19 Años	2.990	3.218	7,63
20 A 24 Años	12.171	12.684	4,21
25 A 29 Años	15.794	16.355	3,55
30 A 34 Años	19.799	20.110	1,57
35 A 39 Años	22.147	22.372	1,02
40 A 44 Años	20.493	20.815	1,57
45 A 49 Años	20.138	20.404	1,32
50 A 54 Años	16.755	17.096	2,04
55 A 59 Años	13.378	13.700	2,41
> 59 Años	7.419	7.566	1,98
<b>Total general</b>	<b>151.084</b>	<b>154.320</b>	<b>2,14</b>

\* Variación relativa del mes actual respecto al mes anterior

Evolución intermensual del paro por edad

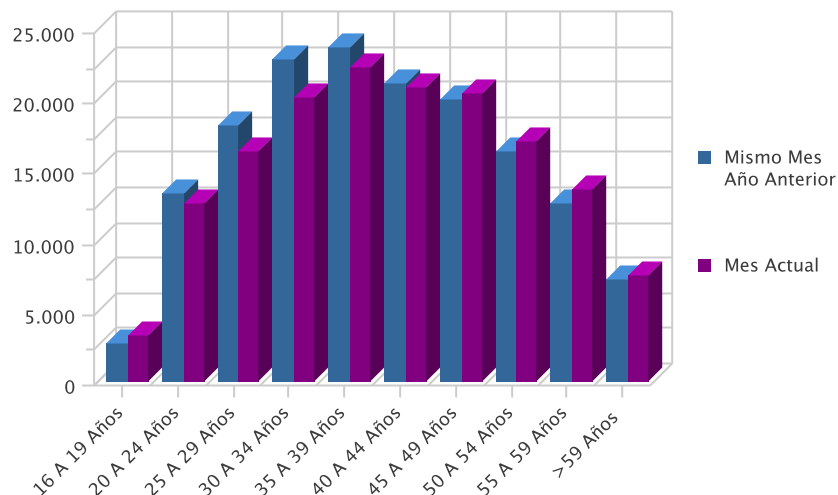


**EVOLUCIÓN INTERANUAL DEL PARO POR EDAD**

Edad	Mismo Mes Año Anterior	Mes Actual	Variación (%)
16 A 19 Años	2.738	3.218	17,53
20 A 24 Años	13.298	12.684	-4,62
25 A 29 Años	18.242	16.355	-10,34
30 A 34 Años	22.807	20.110	-11,83
35 A 39 Años	23.739	22.372	-5,76
40 A 44 Años	21.149	20.815	-1,58
45 A 49 Años	20.055	20.404	1,74
50 A 54 Años	16.405	17.096	4,21
55 A 59 Años	12.632	13.700	8,45
> 59 Años	7.223	7.566	4,75
<b>Total</b>	<b>158.288</b>	<b>154.320</b>	<b>-2,51</b>

\* Variación relativa del mes actual respecto al mismo mes del año anterior

Evolución interanual del paro por edad

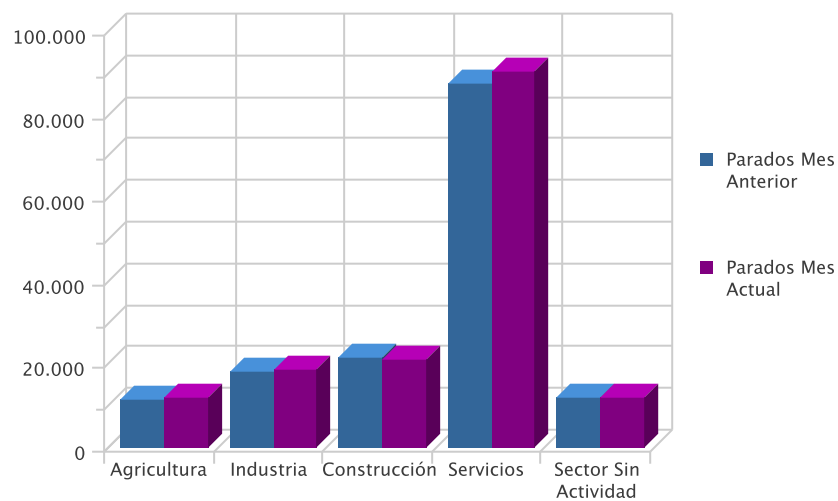


### EVOLUCIÓN INTERMENSUAL DEL PARO POR SECTOR ECONÓMICO

Sector	Parados Mes Anterior	Parados Mes Actual	Variación (%) *
Agricultura	11.771	11.900	1,10
Industria	18.454	18.751	1,61
Construcción	21.443	21.235	-0,97
Servicios	87.473	90.177	3,09
Sector Sin Actividad	11.943	12.257	2,63
<b>Total</b>	<b>151.084</b>	<b>154.320</b>	<b>2,14</b>

\* Variación relativa del mes actual respecto al mes anterior

Evolución intermensual del paro por sector



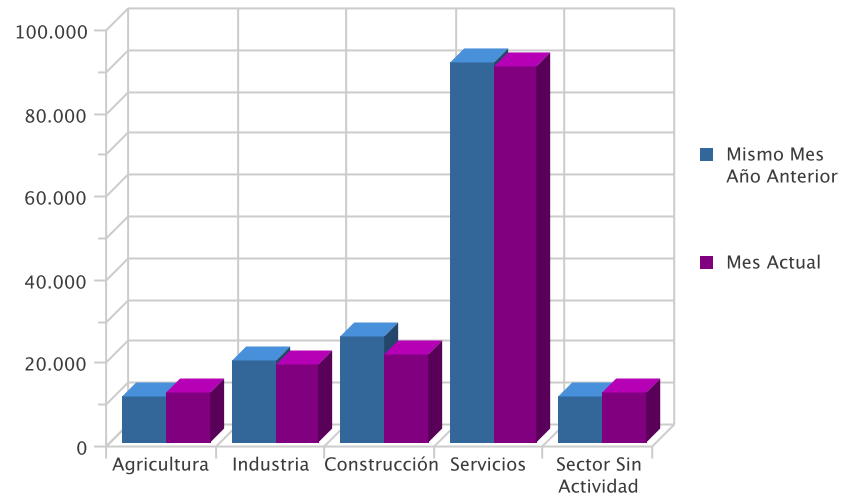
### EVOLUCIÓN INTERANUAL DEL PARO POR SECTOR ECONÓMICO

Sector	Mismo Mes Año Anterior	Mes Actual	Variación (%)*
Agricultura	10.879	11.900	9,39
Industria	19.595	18.751	-4,31
Construcción	25.363	21.235	-16,28
Servicios	91.225	90.177	-1,15
Sector Sin Actividad	11.226	12.257	9,18
<b>Total</b>	<b>158.288</b>	<b>154.320</b>	<b>-2,51</b>

\* Variación relativa del mes actual respecto al mismo mes del año anterior



Evolución interanual del paro por sector



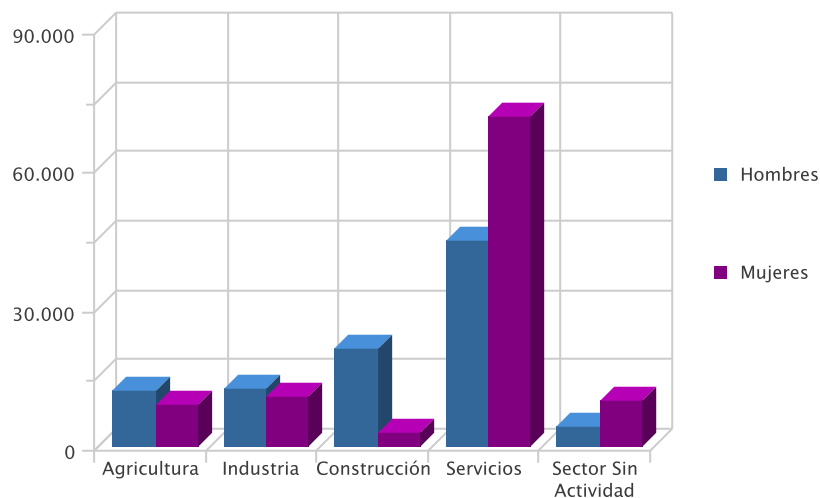
# DEMANDAS

---

### DEMANDANTES POR SECTOR ECONÓMICO Y SEXO

Sector	Total	% s/total	Hombres	% s/total	Mujeres	% s/total
Agricultura	21.004	10,57	11.922	12,64	9.082	8,69
Industria	23.363	11,75	12.504	13,26	10.859	10,39
Construcción	24.196	12,17	21.122	22,40	3.074	2,94
Servicios	115.955	58,33	44.439	47,12	71.516	68,46
Sector Sin Actividad	14.259	7,17	4.326	4,59	9.933	9,51
<b>Total</b>	<b>198.777</b>	<b>100,00</b>	<b>94.313</b>	<b>100,00</b>	<b>104.464</b>	<b>100,00</b>

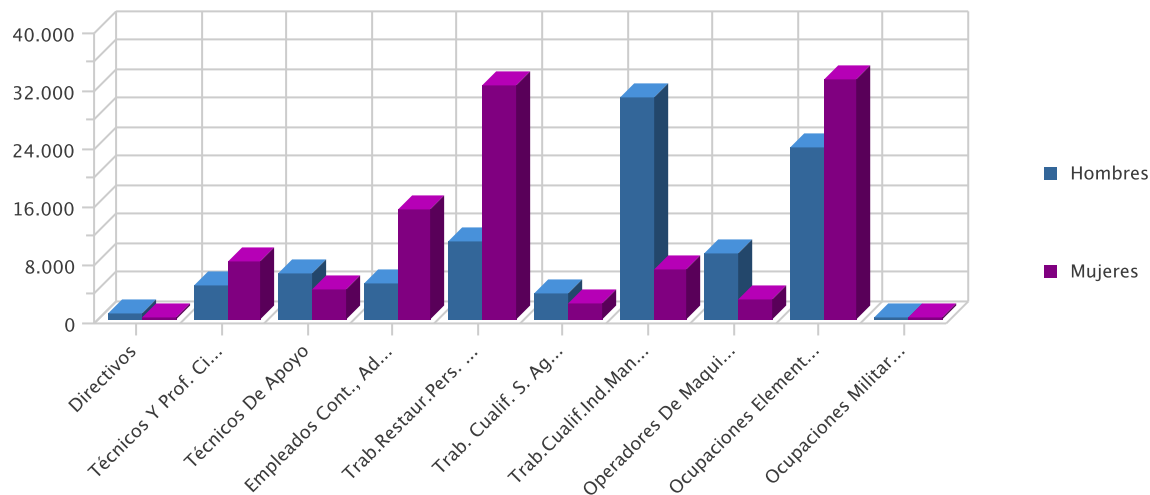
Demandantes por sector económico



### DEMANDANTES POR GRUPO DE OCUPACIÓN Y SEXO

Ocupación	Demandas	% s/total	Hombres	% s/total	Mujeres	% s/total
Directivos	947	0,48	725	0,77	222	0,21
Técnicos Y Prof. Científ.	12.509	6,29	4.582	4,86	7.927	7,59
Técnicos De Apoyo	10.507	5,29	6.306	6,69	4.201	4,02
Empleados Cont., Administ. Y Otros	20.081	10,10	4.993	5,29	15.088	14,44
Trab.Restaur.Pers. Y Comerc.	42.768	21,52	10.626	11,27	32.142	30,77
Trab. Cualif. S. Agric., Ganad., For.Y Pesq.	5.844	2,94	3.680	3,90	2.164	2,07
Trab.Cualif.Ind.Manuf.	37.442	18,84	30.502	32,34	6.940	6,64
Operadores De Maquinaria	11.856	5,96	9.088	9,64	2.768	2,65
Ocupaciones Elementales	56.722	28,54	23.738	25,17	32.984	31,57
Ocupaciones Militares	101	0,05	73	0,08	28	0,03
<b>Total</b>	<b>198.777</b>	<b>100,00</b>	<b>94.313</b>	<b>100,00</b>	<b>104.464</b>	<b>100,00</b>

Demandantes por Gran Grupo de Ocupación



## LAS DIEZ OCUPACIONES MÁS DEMANDADAS

Ocupación (8 dig)	Demandas	% s/total *
Personal De Limpieza O Limpiadores En General	49.298	6,62
Dependientes De Comercio, En General	41.366	5,55
Empleados Administrativos, En General	29.923	4,02
Camareros, En General	21.806	2,93
Peones Agrícolas, En General	21.190	2,85
Peones De La Industria Manufacturera, En General	21.012	2,82
Peones De La Construcción De Edificios	20.155	2,71
Albañiles	17.219	2,31
Mozos De Carga Y Descarga, Almacén Y/O Mercado De Abastos	17.207	2,31
Reponedores De Hipermercado	13.545	1,82
<b>Total</b>	<b>252.721</b>	<b>33,94</b>

\* Sobre el total de ocupaciones demandadas

## LAS DIEZ OCUPACIONES MÁS DEMANDADAS: HOMBRES

Ocupación (8 dig)	Demandas	% s/total *
Peones De La Construcción De Edificios	19.591	5,56
Albañiles	16.625	4,72
Mozos De Carga Y Descarga, Almacén Y/O Mercado De Abastos	14.931	4,24
Peones Agrícolas, En General	13.188	3,74
Conductores De Furgonetas, Hasta 3,5 T.	12.106	3,43
Peones De La Industria Manufacturera, En General	11.309	3,21
Camareros, En General	9.673	2,74
Jardineros, En General	8.069	2,29
Personal De Limpieza O Limpiadores En General	7.607	2,16
Empleados Administrativos, En General	6.862	1,95
<b>Total</b>	<b>119.961</b>	<b>34,04</b>

\* Sobre el total de ocupaciones demandadas por hombres

## LAS DIEZ OCUPACIONES MÁS DEMANDADAS: MUJERES

Ocupación (8 dig)	Demandas	% s/total *
Personal De Limpieza O Limpiadores En General	41.691	10,63
Dependientes De Comercio, En General	34.783	8,87
Empleados Administrativos, En General	23.061	5,88
Camareros, En General	12.133	3,09
Cajeros De Comercio	11.336	2,89
Peones De La Industria Manufacturera, En General	9.703	2,47
Pinches De Cocina	9.523	2,43
Asistentes Domiciliarios	9.504	2,42
Peones De La Industria De La Alimentación, Bebidas Y Tabaco	9.412	2,40
Manipuladores De Frutas Y Hortalizas	8.362	2,13
<b>Total</b>	<b>169.508</b>	<b>43,21</b>

\* Sobre el total de ocupaciones demandadas por mujeres

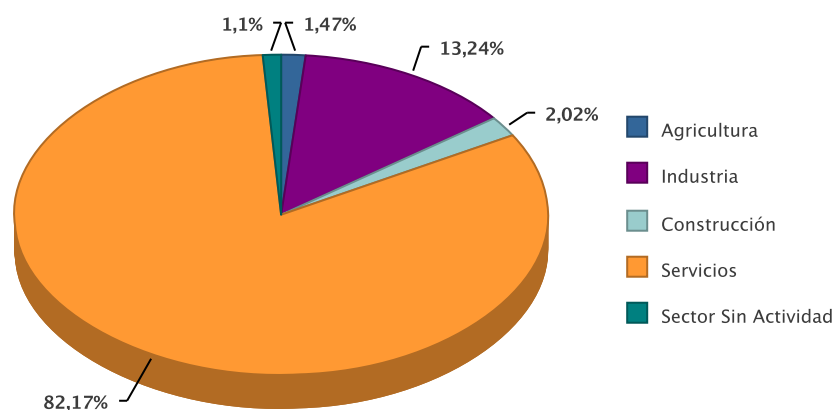
# OFERTAS

---

### PUESTOS OFERTADOS POR SECTOR ECONÓMICO

Sector	Ofertas	% s/total
Agricultura	8	1,47
Industria	72	13,24
Construcción	11	2,02
Servicios	447	82,17
Sector Sin Actividad	6	1,10
<b>Total</b>	<b>544</b>	<b>100,00</b>

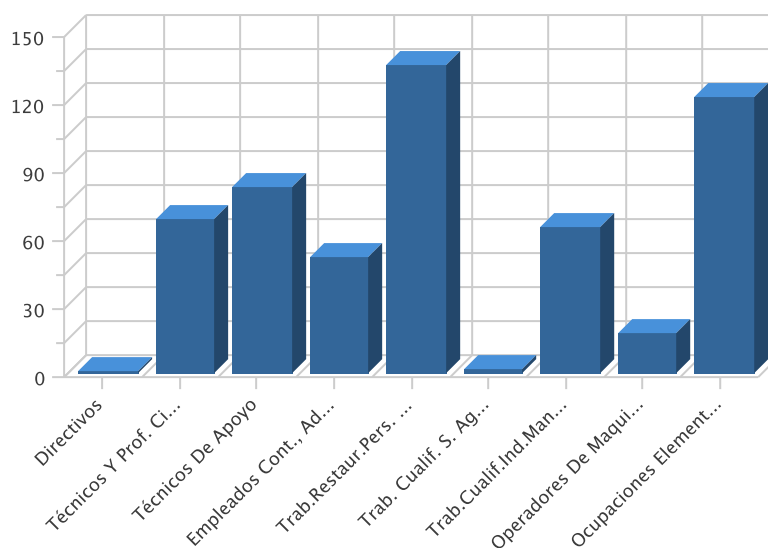
Puestos ofertados por sector económico



### PUESTOS OFERTADOS POR GRUPO DE OCUPACIÓN

Ocupación	Ofertas	% s/total
Directivos	1	0,18
Técnicos Y Prof. Científ.	68	12,50
Técnicos De Apoyo	82	15,07
Empleados Cont., Administ. Y Otros	51	9,38
Trab.Restaur.Pers. Y Comerc.	136	25,00
Trab. Cualif. S. Agric., Ganad., For.Y Pesq.	2	0,37
Trab.Cualif.Ind.Manuf.	64	11,76
Operadores De Maquinaria	18	3,31
Ocupaciones Elementales	122	22,43
<b>Total</b>	<b>544</b>	<b>100,00</b>

Puestos ofertados por gran grupo de ocupación



### LAS DIEZ OCUPACIONES MÁS OFERTADAS

Ocupación (8 dig)	Ofertas	% *
Peones Agrícolas, En General	53	9,74
Personal De Limpieza O Limpiadores En General	44	8,09
Asistentes Domiciliarios	32	5,88
Agentes Comerciales	31	5,70
Empleados Administrativos, En General	28	5,15
Cocineros, En General	21	3,86
Agentes De Seguros	16	2,94
Manipuladores De Frutas Y Hortalizas	15	2,76
Camareros, En General	13	2,39
Maestros De Educación Primaria, En General	12	2,21
Cuidadores De Niños En Domicilio	12	2,21
<b>Total</b>	<b>277</b>	<b>50,92</b>

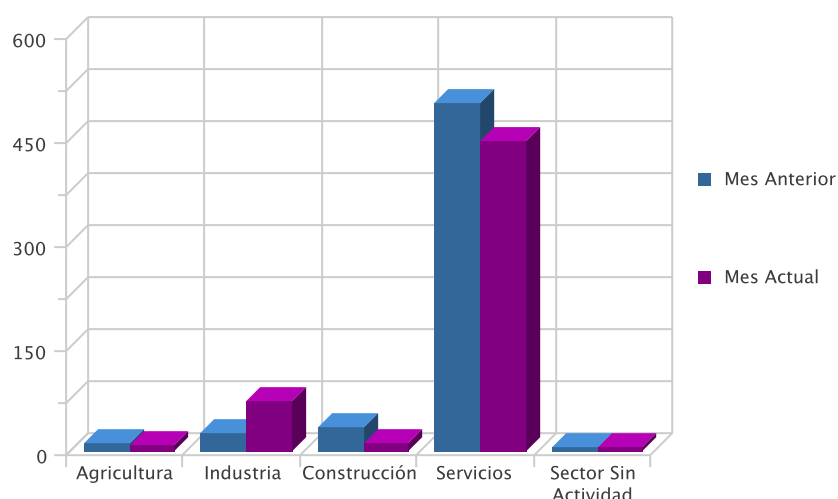
\* Sobre el total de ofertas

### EVOLUCIÓN INTERMENSUAL DE LOS PUESTOS OFERTADOS POR SECTOR ECONÓMICO

Sector	Mes Anterior	Mes Actual	Variación *
Agricultura	11	8	-27,27
Industria	26	72	176,92
Construcción	34	11	-67,65
Servicios	501	447	-10,78
Sector Sin Actividad	5	6	20,00
<b>Total</b>	<b>577</b>	<b>544</b>	<b>-5,72</b>

\* Variación relativa del mes actual respecto al mes anterior

Evolución intermensual de los puestos ofertados por Sector

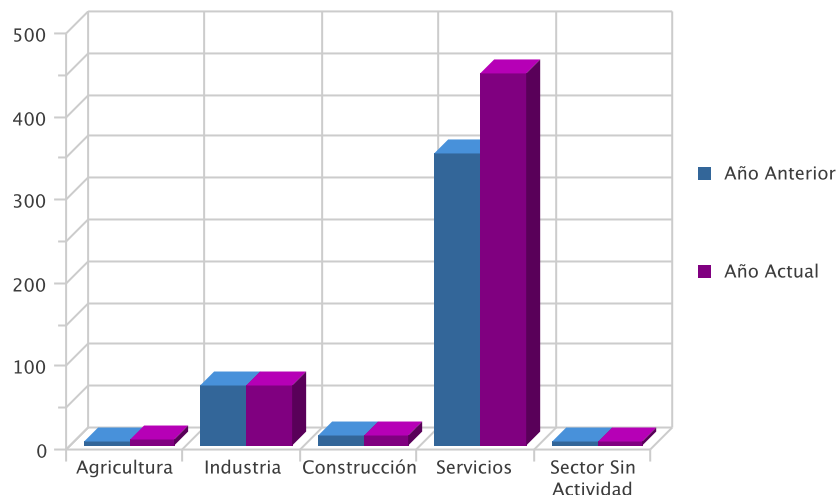


### EVOLUCIÓN INTERANUAL DE LOS PUESTOS OFERTADOS POR SECTOR ECONÓMICO

Sector	Año Anterior	Año Actual	Variación *
Agricultura	6	8	33,33
Industria	73	72	-1,37
Construcción	13	11	-15,38
Servicios	352	447	26,99
Sector Sin Actividad	4	6	50,00
<b>Total</b>	<b>448</b>	<b>544</b>	<b>21,43</b>

\* Variación relativa del mes actual respecto al mismo mes del año anterior

**Evolución interanual de los puestos ofertados por Sector**

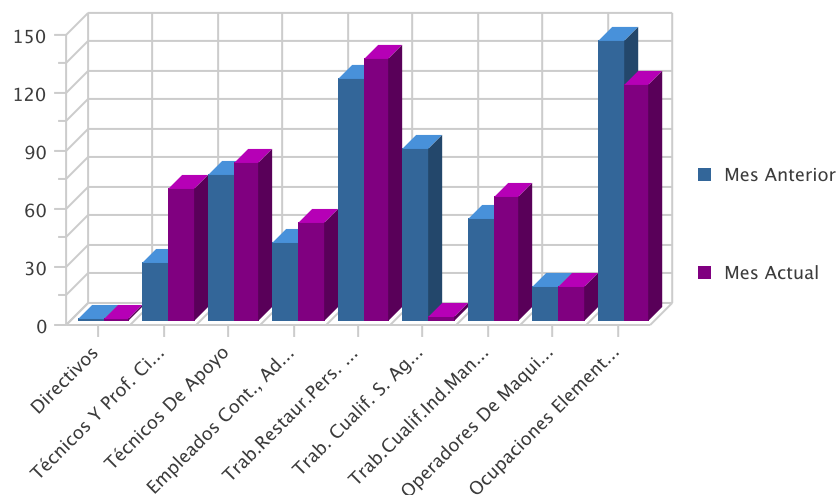


**EVOLUCIÓN INTERMENSUAL DE LOS PUESTOS OFERTADOS POR GRUPO DE OCUPACIÓN**

Ocupación	Mes Anterior	Mes Actual	Variación *
Directivos	1	1	0,00
Técnicos Y Prof. Científ.	30	68	126,67
Técnicos De Apoyo	76	82	7,89
Empleados Cont., Administ. Y Otros	40	51	27,50
Trab.Restaur.Pers. Y Comerc.	125	136	8,80
Trab. Cualif. S. Agric., Ganad., For.Y Pesq.	89	2	-97,75
Trab.Cualif.Ind.Manuf.	53	64	20,75
Operadores De Maquinaria	18	18	0,00
Ocupaciones Elementales	145	122	-15,86
<b>Total</b>	<b>577</b>	<b>544</b>	<b>-5,72</b>

\* Variación relativa del mes actual respecto al mes anterior

**Evolución intermensual de los puestos ofertados por Grupo de Ocupación**



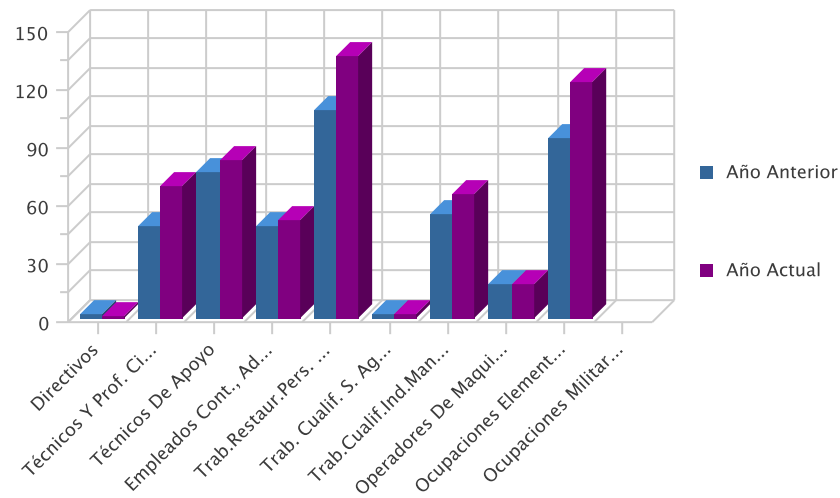


**EVOLUCIÓN INTERANUAL DE LOS PUESTOS OFERTADOS POR GRUPO DE OCUPACIÓN**

Ocupación	Año Anterior	Año Actual	Variación *
Directivos	2	1	-50,00
Técnicos Y Prof. Científ.	48	68	41,67
Técnicos De Apoyo	75	82	9,33
Empleados Cont., Administ. Y Otros	48	51	6,25
Trab.Restaur.Pers. Y Comerc.	108	136	25,93
Trab. Cualif. S. Agric., Ganad., For.Y Pesq.	2	2	0,00
Trab.Cualif.Ind.Manuf.	54	64	18,52
Operadores De Maquinaria	18	18	0,00
Ocupaciones Elementales	93	122	31,18
Ocupaciones Militares	0	0	0,00
<b>Total</b>	<b>448</b>	<b>544</b>	<b>21,43</b>

\* Variación relativa del mes actual respecto al mismo mes del año anterior

**Evolución interanual de los puestos ofertados por Grupo de Ocupación**



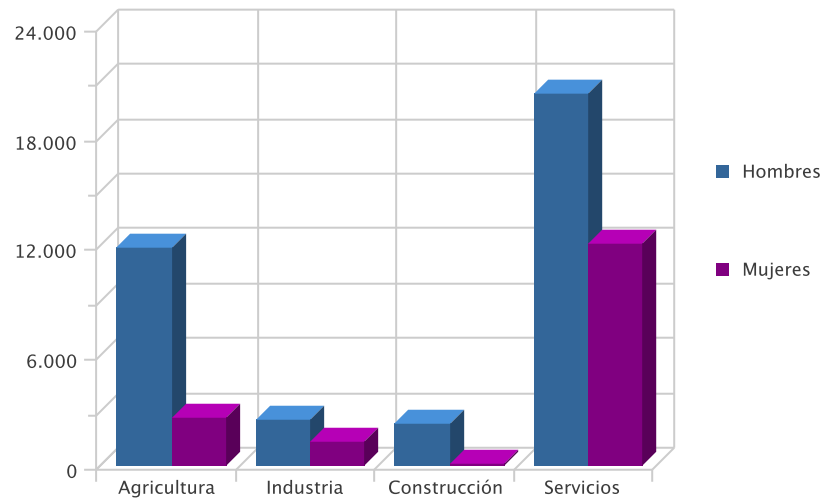
# CONTRATOS

---

**DISTRIBUCIÓN DE CONTRATOS POR SECTOR ECONÓMICO**

Sector	Contratos	% s/total	Hombres	% s/total	Mujeres	% s/total
Agricultura	14.595	27,34	11.911	32,07	2.684	16,52
Industria	3.844	7,20	2.527	6,80	1.317	8,11
Construcción	2.424	4,54	2.311	6,22	113	0,70
Servicios	32.524	60,92	20.391	54,90	12.133	74,68
<b>Total</b>	<b>53.387</b>	<b>100,00</b>	<b>37.140</b>	<b>100,00</b>	<b>16.247</b>	<b>100,00</b>

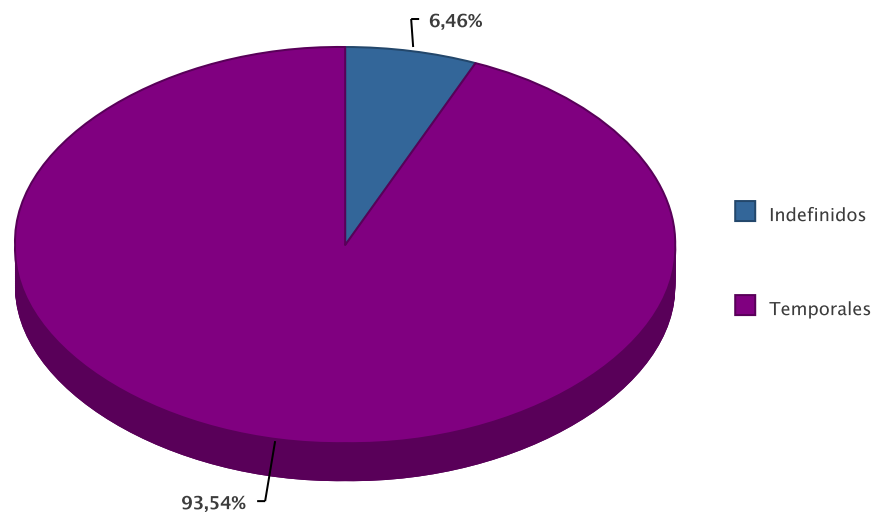
Contratos por sector económico

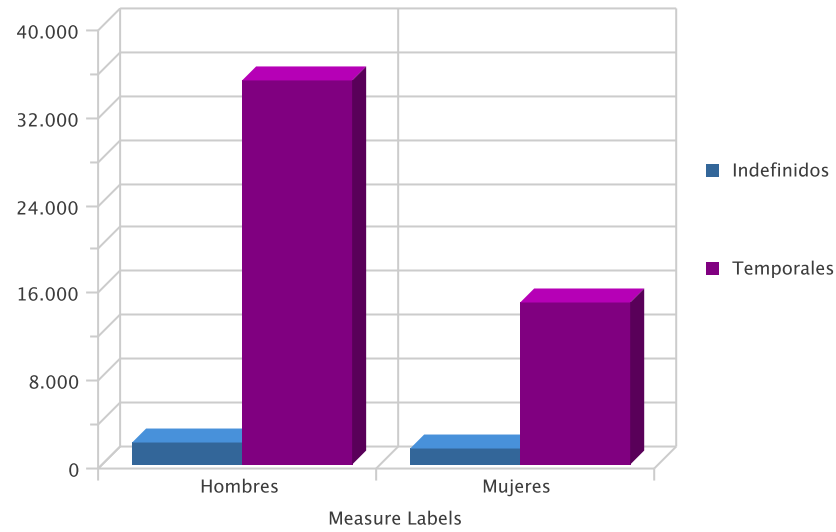


**DISTRIBUCIÓN DE CONTRATOS POR MODALIDAD Y SEXO**

Modalidad	Contratos	% s/total	Hombres	% s/total	Mujeres	% s/total
Indefinidos	3.450	6,46	2.034	5,48	1.416	8,72
Temporales	49.937	93,54	35.106	94,52	14.831	91,28
<b>Total</b>	<b>53.387</b>	<b>100,00</b>	<b>37.140</b>	<b>100,00</b>	<b>16.247</b>	<b>100,00</b>

Contratación por modalidad

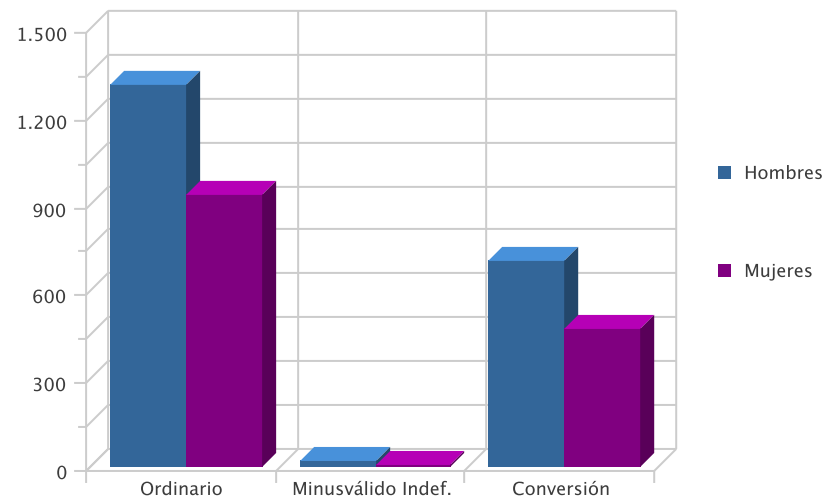




### DISTRIBUCIÓN DE CONTRATOS INDEFINIDOS POR SEXO

Modalidad Indefinidos	Contratos	% s/total	Hombres	% s/total	Mujeres	% s/total
Ordinario	2.239	64,90	1.305	64,16	934,00	65,96
Minusválido Indef.	31	0,90	22	1,08	9,00	0,64
Conversión	1.180	34,20	707	34,76	473,00	33,40
<b>Total</b>	<b>3.450</b>	<b>100,00</b>	<b>2.034</b>	<b>100,00</b>	<b>1416,00</b>	<b>100,00</b>

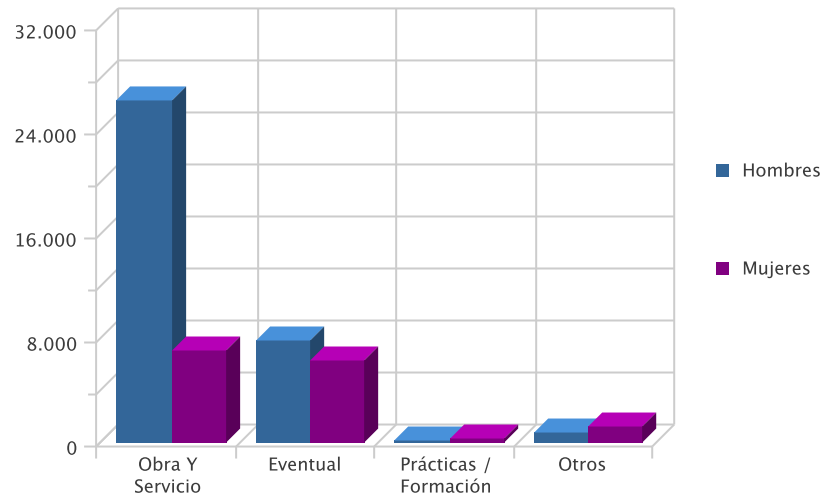
Contratos indefinidos



### DISTRIBUCIÓN DE CONTRATOS TEMPORALES POR SEXO

Modalidad Temporales	Contratos	% s/total	Hombres	% s/total	Mujeres	% s/total
Obra Y Servicio	33.392	66,87	26.301	74,92	7.091	47,81
Eventual	14.127	28,29	7.880	22,45	6.247	42,12
Prácticas / Formación	438	0,88	201	0,57	237	1,60
Otros	1.980	3,96	724	2,06	1.256	8,47
<b>Total</b>	<b>49.937</b>	<b>100,00</b>	<b>35.106</b>	<b>100,00</b>	<b>14.831</b>	<b>100,00</b>

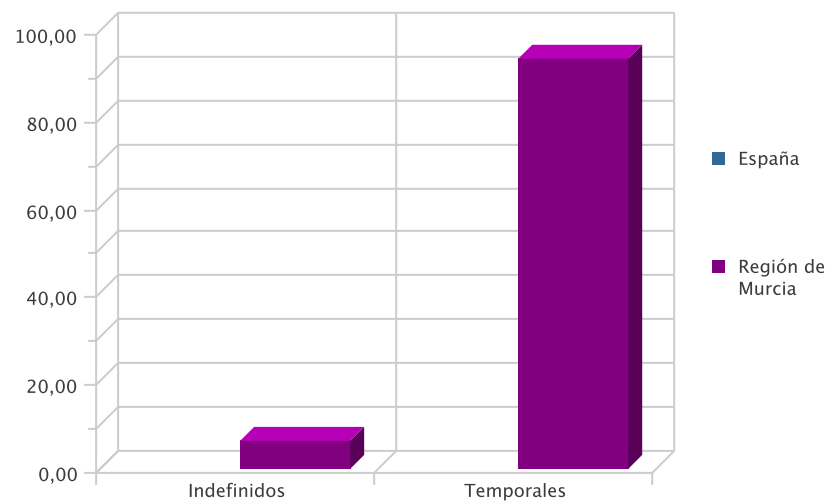
Contratos temporales



DISTRIBUCIÓN COMPARATIVA DE LA CONTRATACIÓN POR MODALIDAD

Modalidad	Contratos España	% s/total	Contratos Murcia	% s/total
Indefinidos			3.450	6,46
Temporales			49.937	93,54
<b>Total</b>			<b>53.387</b>	<b>100,00</b>

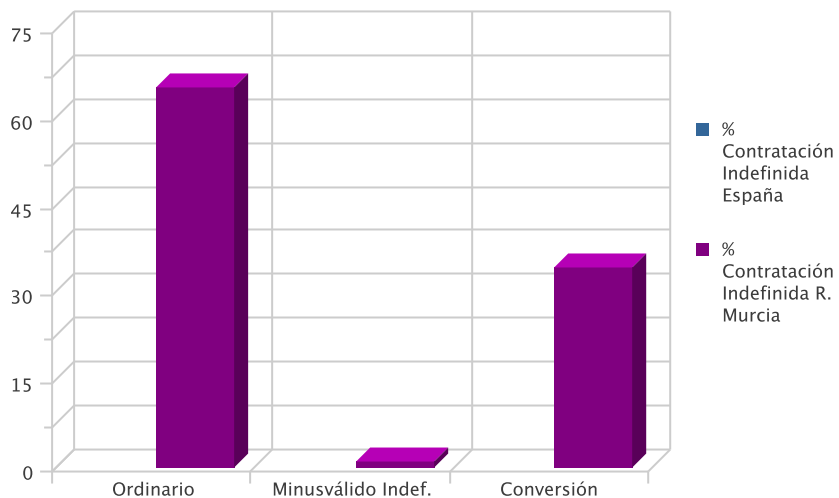
Distribución porcentual comparativa de la contratación por modalidad



DISTRIBUCIÓN COMPARATIVA DE LA CONTRATACIÓN INDEFINIDA

Modalidad Indefinidos	Contratos España	% s/total	Contratos Murcia	% s/total
Ordinario			2.239	64,90
Minusválido Indef.			31	0,90
Conversión			1.180	34,20
<b>Total</b>			<b>3.450</b>	<b>100,00</b>

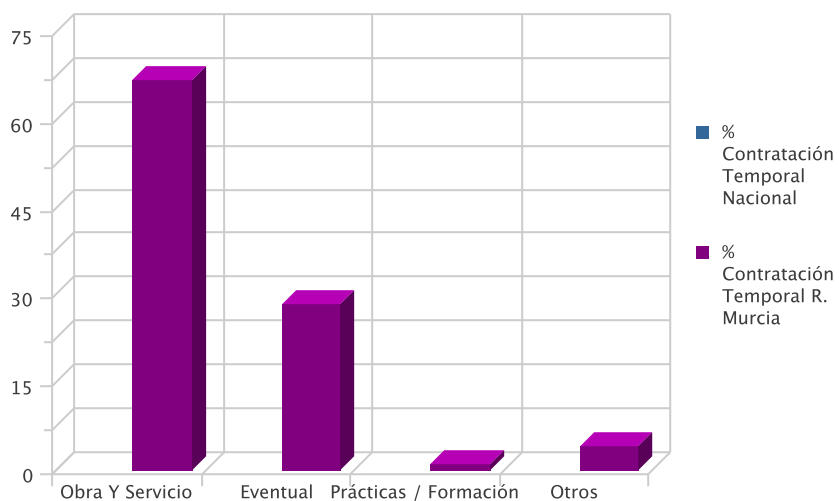
Distribución porcentual comparativa de la contratación indefinida



DISTRIBUCIÓN COMPARATIVA DE CONTRATOS TEMPORALES

Modalidad Temporal	Contratos España	% s/total	Contratos Murcia	% s/total
Obra Y Servicio			33.392	66,87
Eventual			14.127	28,29
Prácticas / Formación			438	0,88
Otros			1.980	3,96
<b>Total</b>			<b>49.937</b>	<b>100,00</b>

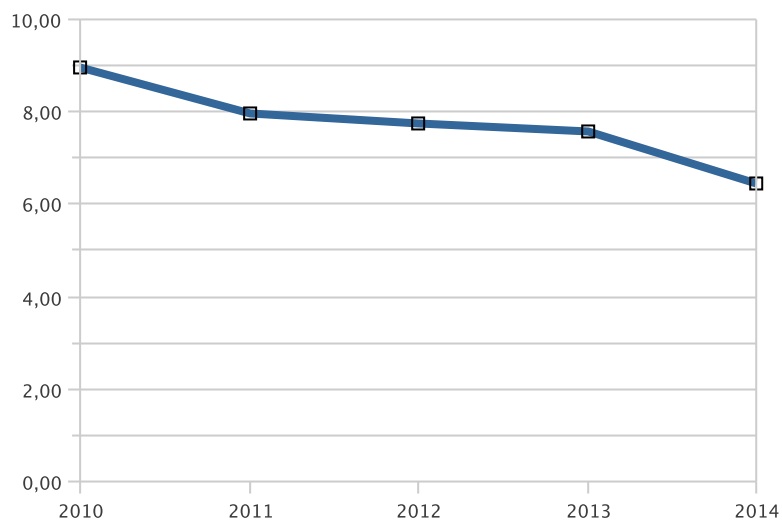
Distribución porcentual comparativa de la contratación temporal



EVOLUCIÓN DE LA CONTRATACIÓN INDEFINIDA EN VARIOS AÑOS

	ENERO				
	2010	2011	2012	2013	2014
Num Contratos	3.059	3.221	2.842	3.435	3.450
% sobre Total de Contratos	8,97	7,95	7,75	7,57	6,46

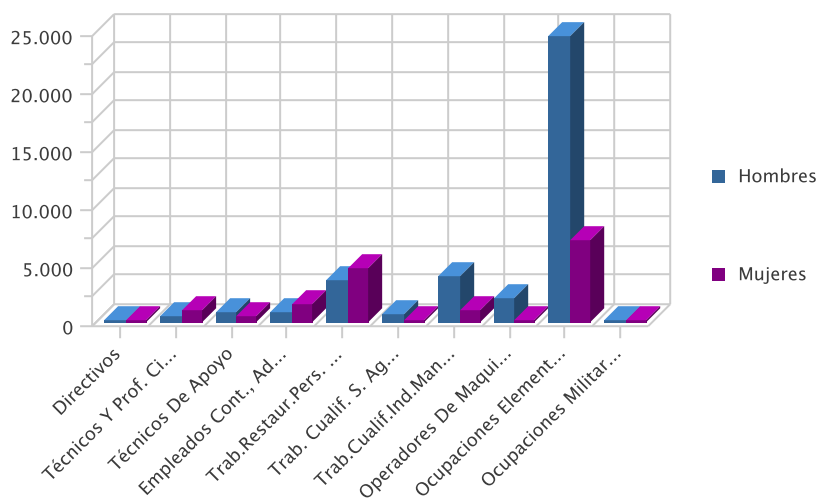
Evolución interanual del porcentaje de contratación indefinida en los últimos cinco años



DISTRIBUCIÓN DE LA CONTRATACIÓN POR GRUPO DE OCUPACIÓN

Ocupación	Total	% s/total	Hombres	% s/total	Mujeres	% s/total
Directivos	64	0,12	46	0,12	18	0,11
Técnicos Y Prof. Científ.	1.608	3,01	596	1,60	1.012	6,23
Técnicos De Apoyo	1.425	2,67	855	2,30	570	3,51
Empleados Cont., Administ. Y Otros	2.348	4,40	836	2,25	1.512	9,31
Trab.Restaur.Pers. Y Comerc.	8.169	15,30	3.574	9,62	4.595	28,28
Trab. Cualif. S. Agric., Ganad., For.Y Pesq.	879	1,65	640	1,72	239	1,47
Trab.Cualif.Ind.Manuf.	5.018	9,40	3.900	10,50	1.118	6,88
Operadores De Maquinaria	2.193	4,11	2.002	5,39	191	1,18
Ocupaciones Elementales	31.680	59,34	24.690	66,48	6.990	43,02
Ocupaciones Militares	3	0,01	1	0,00	2	0,01
<b>Total</b>	<b>53.387</b>	<b>100,00</b>	<b>37.140</b>	<b>100,00</b>	<b>16.247</b>	<b>100,00</b>

Contratos por grupo de ocupación



## LAS DIEZ OCUPACIONES MÁS CONTRATADAS

Ocupación (4 dig.)	Contratos	% s/total *
Peones Agrícolas (Excepto En Huertas, Invernaderos, Viveros Y Jardines)	19.107	35,79
Peones Agrícolas En Huertas, Invernaderos, Viveros Y Jardines	6.817	12,77
Camareros Asalariados	3.914	7,33
Peones De Las Industrias Manufactureras	1.624	3,04
Vendedores En Tiendas Y Almacenes	1.610	3,02
Trabajadores Conserveros De Frutas Y Hortalizas Y Trabajadores De La Elaboración De Bebidas No Alcohólicas	1.308	2,45
Personal De Limpieza De Oficinas, Hoteles Y Otros Establecimientos Similares	1.086	2,03
Conductores Asalariados De Camiones	904	1,69
Albañiles	875	1,64
Trabajadores Cualificados En Actividades Agrícolas (Excepto En Huertas, Invernaderos, Viveros Y Jardines)	665	1,25
<b>Total</b>	<b>37.910</b>	<b>71,01</b>

\* Sobre el total de contratos

## LAS DIEZ OCUPACIONES MÁS CONTRATADAS (HOMBRES)

Ocupación (4 dig.)	Contratos	% *
Peones Agrícolas (Excepto En Huertas, Invernaderos, Viveros Y Jardines)	16.214	43,66
Peones Agrícolas En Huertas, Invernaderos, Viveros Y Jardines	5.540	14,92
Camareros Asalariados	2.145	5,78
Peones De Las Industrias Manufactureras	964	2,60
Conductores Asalariados De Camiones	891	2,40
Albañiles	871	2,35
Trabajadores Conserveros De Frutas Y Hortalizas Y Trabajadores De La Elaboración De Bebidas No Alcohólicas	619	1,67
Trabajadores Cualificados En Actividades Agrícolas (Excepto En Huertas, Invernaderos, Viveros Y Jardines)	439	1,18
Vendedores En Tiendas Y Almacenes	413	1,11
Peones Del Transporte De Mercancías Y Descargadores	387	1,04
<b>Total</b>	<b>28.483</b>	<b>76,69</b>

\* Sobre el total de contratos para hombres

## LAS DIEZ OCUPACIONES MÁS CONTRATADAS (MUJERES)

Ocupación (4 dig.)	Contratos	% *
Peones Agrícolas (Excepto En Huertas, Invernaderos, Viveros Y Jardines)	2.893	17,81
Camareros Asalariados	1.769	10,89
Peones Agrícolas En Huertas, Invernaderos, Viveros Y Jardines	1.277	7,86
Vendedores En Tiendas Y Almacenes	1.197	7,37
Personal De Limpieza De Oficinas, Hoteles Y Otros Establecimientos Similares	894	5,50
Trabajadores Conserveros De Frutas Y Hortalizas Y Trabajadores De La Elaboración De Bebidas No Alcohólicas	689	4,24
Peones De Las Industrias Manufactureras	660	4,06
Empleados Domésticos	511	3,15
Empleados Administrativos Con Tareas De Atención Al Público No Clasificados Bajo Otros Epígrafes	496	3,05
Ayudantes De Cocina	355	2,19
Cocineros Asalariados	355	2,19
<b>Total</b>	<b>11.096</b>	<b>68,30</b>

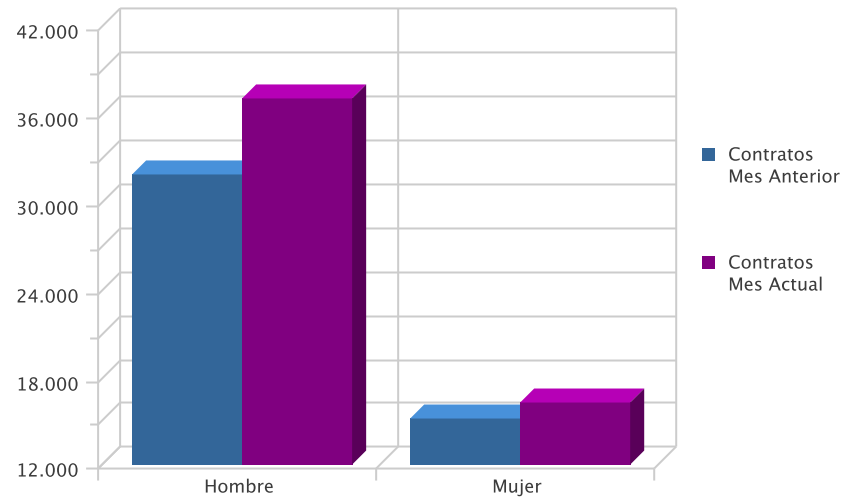
\* Sobre el total de contratos para mujeres

## EVOLUCIÓN INTERMENSUAL DE LA CONTRATACIÓN POR SEXO

Sexo	Contratos Mes Anterior	Contratos Mes Actual	Variación (%)
Hombre	31.942	37.140	16,27
Mujer	15.182	16.247	7,01
<b>Total</b>	<b>47.124</b>	<b>53.387</b>	<b>13,29</b>



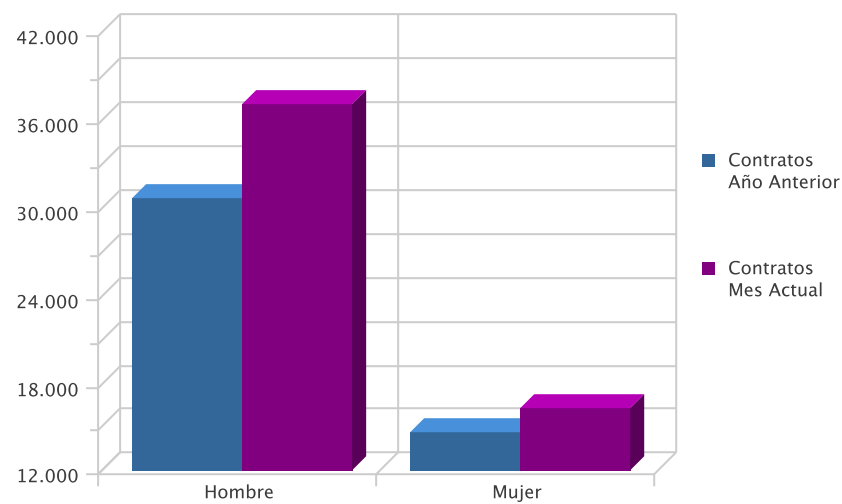
Evolución intermensual de la contratación por sexo



### EVOLUCIÓN INTERANUAL DE LA CONTRATACIÓN POR SEXO

Sexo	Contratos Año Anterior	Contratos Mes Actual	Variación (%)
Hombre	30.660	37.140	21,14
Mujer	14.705	16.247	10,49
<b>Total</b>	<b>45.365</b>	<b>53.387</b>	<b>17,68</b>

Evolución interanual de la contratación por sexo

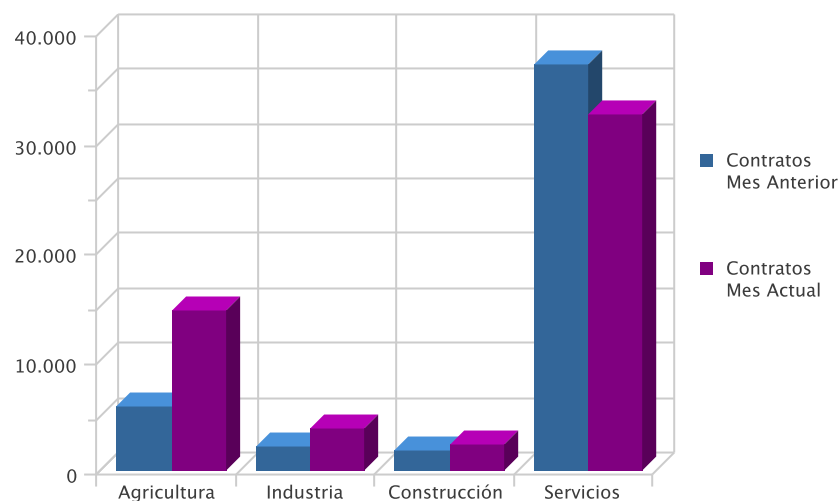


### EVOLUCIÓN INTERMENSUAL DE LA CONTRATACIÓN POR SECTOR ECONÓMICO

Sector	Contratos Mes Anterior	Contratos Mes Actual	Variación (%)*
Agricultura	5.892	14.595	147,71
Industria	2.253	3.844	70,62
Construcción	1.875	2.424	29,28
Servicios	37.104	32.524	-12,34
<b>Total</b>	<b>47.124</b>	<b>53.387</b>	<b>13,29</b>

\* Variación relativa del mes actual respecto al mes anterior

### Evolución intermensual de la contratación por sexo

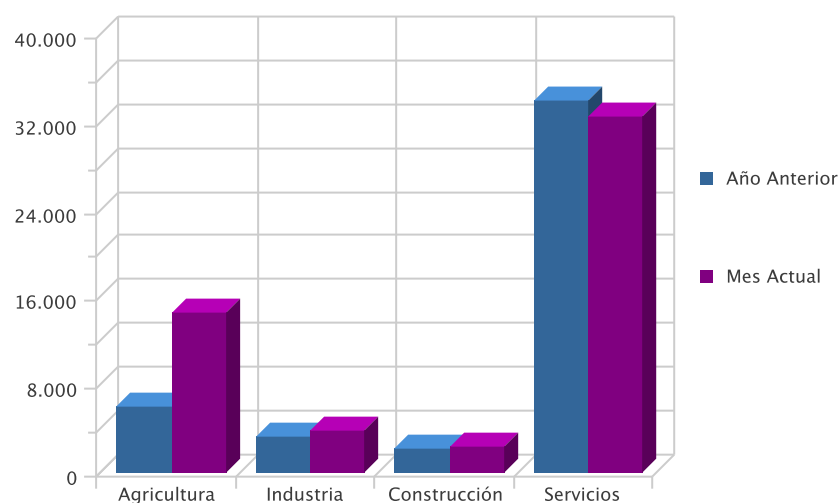


### EVOLUCIÓN INTERANUAL DE LA CONTRATACIÓN POR SECTOR ECONÓMICO

Sector	Año Anterior	Mes Actual	Variación (%)*
Agricultura	6.012	14.595	142,76
Industria	3.234	3.844	18,86
Construcción	2.163	2.424	12,07
Servicios	33.956	32.524	-4,22
<b>Total</b>	<b>45.365</b>	<b>53.387</b>	<b>17,68</b>

\* Variación relativa del mes actual respecto al mismo mes del año anterior

### Evolución interanual de la contratación por sector

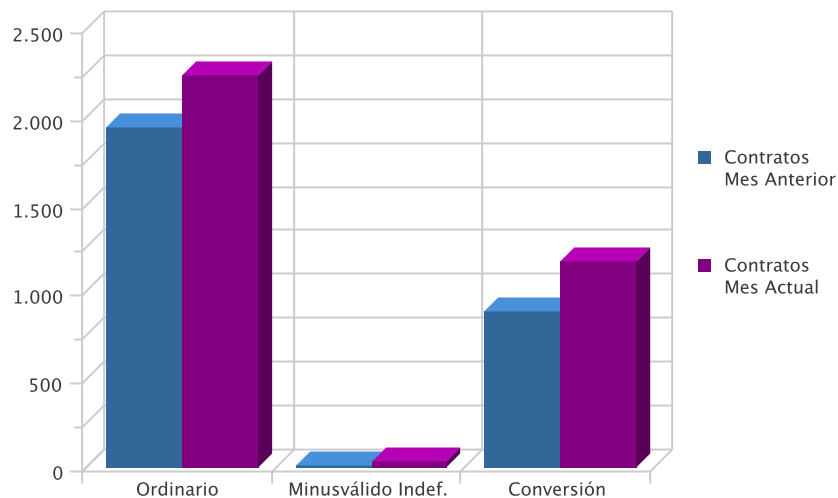


### EVOLUCIÓN INTERMENSUAL DE LA CONTRATACIÓN INDEFINIDA

Modalidad Indefinida	Contratos Mes Anterior	Contratos Mes Actual	Variación (%) *
Ordinario	1.942	2.239	15,29
Minusválido Indef.	15	31	106,67
Conversión	888	1.180	32,88
<b>Total</b>	<b>2.845</b>	<b>3.450</b>	<b>21,27</b>

\* Variación relativa del mes actual respecto al mes anterior

Evolución intermensual de la contratación indefinida

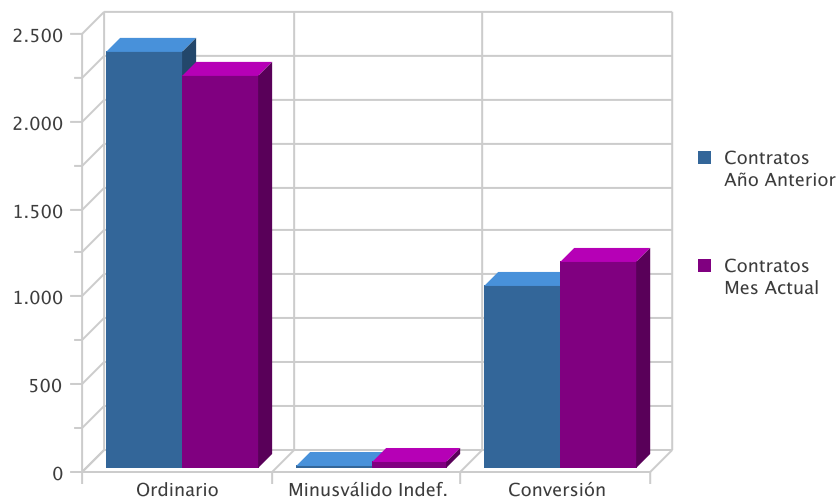


EVOLUCIÓN INTERANUAL DE LA CONTRATACIÓN INDEFINIDA

Modalidad Indefinida	Contratos Año Anterior	Contratos Mes Actual	Variación (%) *
Ordinario	2.378	2.239	-5,85
Minusválido Indef.	16	31	93,75
Conversión	1.041	1.180	13,35
<b>Total</b>	<b>3.435</b>	<b>3.450</b>	<b>0,44</b>

\* Variación relativa del mes actual respecto al mismo mes del año anterior

Evolución interanual de la contratación indefinida

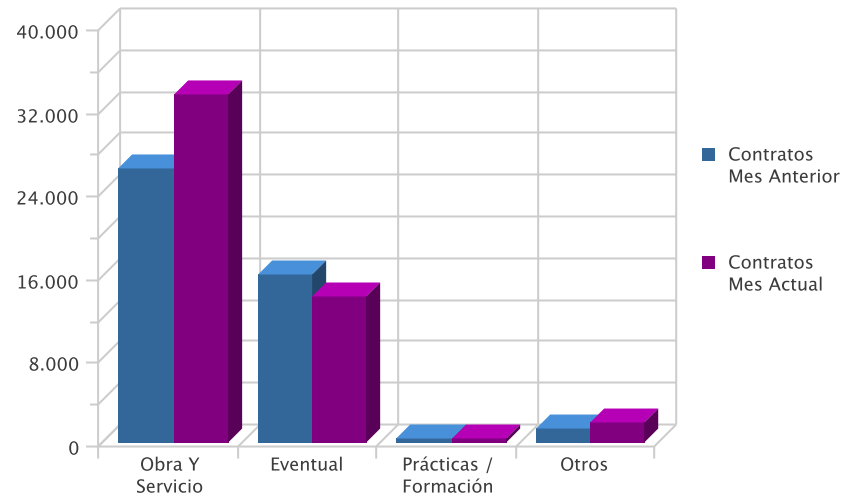


EVOLUCIÓN INTERMENSUAL DE LA CONTRATACIÓN TEMPORAL

Modalidad Temporales	Contratos Mes Anterior	Contratos Mes Actual	Variación (%) *
Obra Y Servicio	26.283	33.392	27,05
Eventual	16.209	14.127	-12,84
Prácticas / Formación	368	438	19,02
Otros	1.419	1.980	39,53
<b>Total</b>	<b>44.279</b>	<b>49.937</b>	<b>12,78</b>

\* Variación relativa del mes actual respecto al mes anterior

Evolución intermensual de la contratación temporal

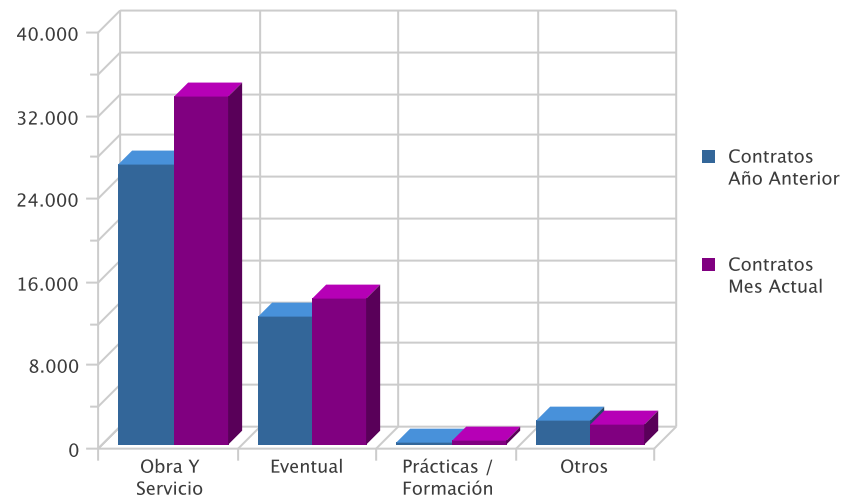


### EVOLUCIÓN INTERANUAL DE LA CONTRATACIÓN TEMPORAL

Modalidad Temporales	Contratos Año Anterior	Contratos Mes Actual	Variación (%)*
Obra Y Servicio	26.971	33.392	23,81
Eventual	12.313	14.127	14,73
Prácticas / Formación	271	438	61,62
Otros	2.375	1.980	-16,63
<b>Total</b>	<b>41.930</b>	<b>49.937</b>	<b>19,10</b>

\* Variación relativa del mes actual respecto al mismo mes del año anterior

Evolución interanual de la contratación temporal

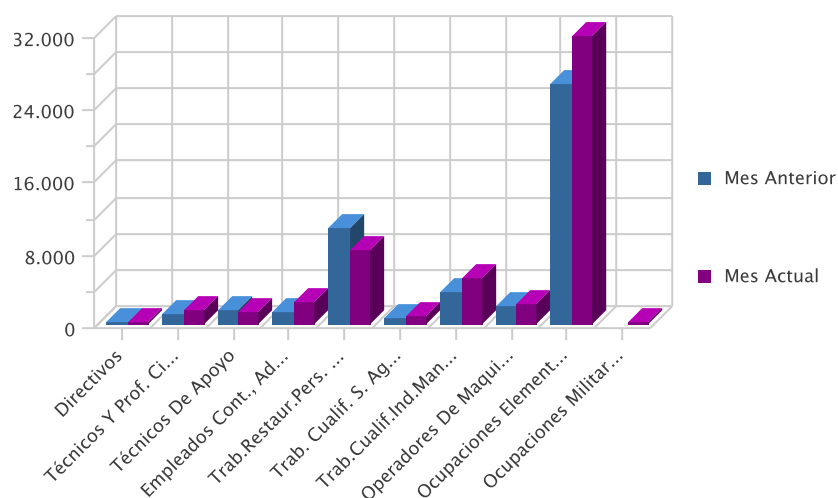


### EVOLUCION INTERMENSUAL DE LA CONTRATACIÓN POR GRUPO DE OCUPACIÓN

Ocupación	Mes Anterior	Mes Actual	Variación (%)*
Directivos	49	64	30,61
Técnicos Y Prof. Científ.	1.001	1.608	60,64
Técnicos De Apoyo	1.615	1.425	-11,76
Empleados Cont., Administ. Y Otros	1.394	2.348	68,44
Trab.Restaur.Pers. Y Comerc.	10.571	8.169	-22,72
Trab. Cualif. S. Agric., Ganad., For.Y Pesq.	630	879	39,52
Trab.Cualif.Ind.Manuf.	3.426	5.018	46,47
Operadores De Maquinaria	2.002	2.193	9,54
Ocupaciones Elementales	26.436	31.680	19,84
Ocupaciones Militares	0	3	0,00
<b>Total</b>	<b>47.124</b>	<b>53.387</b>	<b>13,29</b>

\* Variación relativa del mes actual respecto al mes anterior

Evolución intermensual de la contratación por Gran Grupo de Ocupación



### EVOLUCIÓN INTERANUAL DE LA CONTRATACIÓN POR GRUPO DE OCUPACIÓN

Ocupación	Año Anterior	Mes Actual	Variación (%)*
Directivos	72	64	-11,11
Técnicos Y Prof. Científ.	1.852	1.608	-13,17
Técnicos De Apoyo	1.401	1.425	1,71
Empleados Cont., Administ. Y Otros	2.609	2.348	-10,00
Trab.Restaur.Pers. Y Comerc.	6.886	8.169	18,63
Trab. Cualif. S. Agric., Ganad., For.Y Pesq.	709	879	23,98
Trab.Cualif.Ind.Manuf.	4.371	5.018	14,80
Operadores De Maquinaria	2.032	2.193	7,92
Ocupaciones Elementales	25.433	31.680	24,56
Ocupaciones Militares	0	3	
<b>Total</b>	<b>45.365</b>	<b>53.387</b>	<b>17,68</b>

\* Variación relativa del mes actual respecto del mismo mes del año anterior

Evolución interanual de la contratación por Gran Grupo de Ocupación

