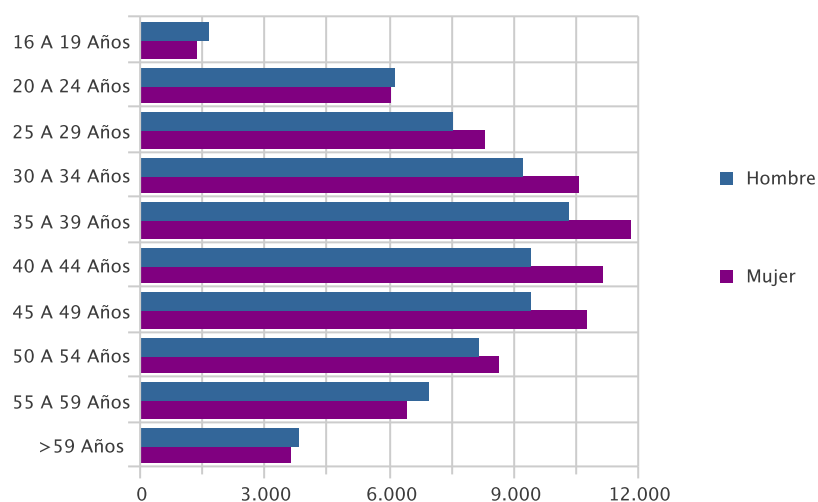

CIFRAS DE EMPLEO DICIEMBRE 2013

PARO REGISTRADO

PARO POR EDAD Y SEXO

Edad	Parados	% s/total	Hombre		Mujer	
			Parados	% s/total	Parados	% s/total
16 A 19 Años	2.990	1,98	1.660	2,29	1.330	1,69
20 A 24 Años	12.171	8,06	6.136	8,46	6.035	7,68
25 A 29 Años	15.794	10,45	7.516	10,37	8.278	10,53
30 A 34 Años	19.799	13,10	9.226	12,73	10.573	13,45
35 A 39 Años	22.147	14,66	10.318	14,23	11.829	15,05
40 A 44 Años	20.493	13,56	9.380	12,94	11.113	14,14
45 A 49 Años	20.138	13,33	9.403	12,97	10.735	13,66
50 A 54 Años	16.755	11,09	8.124	11,21	8.631	10,98
55 A 59 Años	13.378	8,85	6.946	9,58	6.432	8,18
> 59 Años	7.419	4,91	3.787	5,22	3.632	4,62
Total	151.084	100,00	72.496	100,00	78.588	100,00

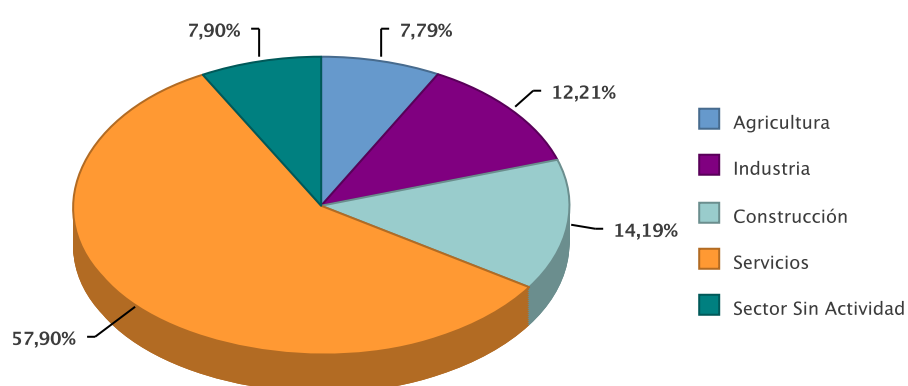
Paro por Edad



PARO POR SECTOR ECONÓMICO DE ORIGEN Y SEXO

Sector	Parados	% s/total	Hombres	% s/total	Mujeres	% s/total
Agricultura	11.771	7,79	6.995	9,65	4.776	6,08
Industria	18.454	12,21	10.020	13,82	8.434	10,73
Construcción	21.443	14,19	18.712	25,81	2.731	3,48
Servicios	87.473	57,90	33.303	45,94	54.170	68,93
Sector Sin Actividad	11.943	7,90	3.466	4,78	8.477	10,79
Total	151.084	100,00	72.496	100,00	78.588	100,00

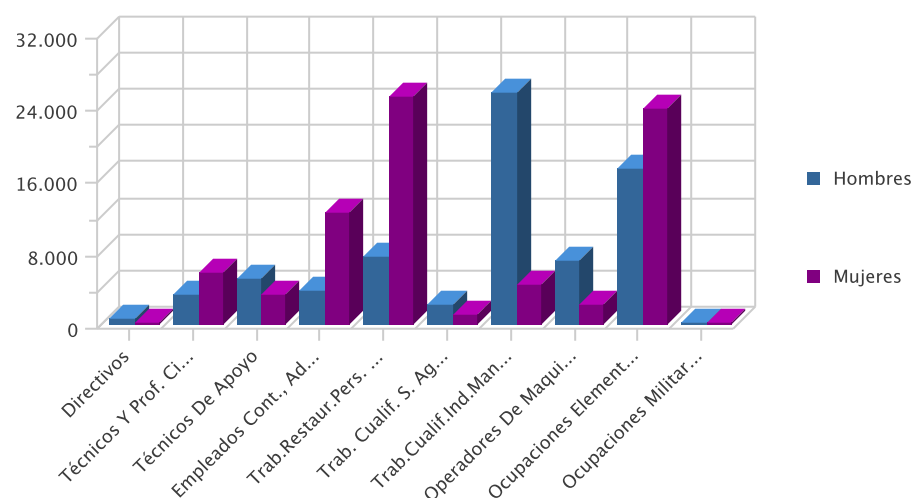
Paro por sector económico



PARO POR GRUPO DE OCUPACIÓN DEMANDADA Y SEXO

Ocupación	Parados	% s/total	Hombres	% s/total	Mujeres	% s/total
Directivos	748	0,50	565	0,78	183	0,23
Técnicos Y Prof. Científ.	9.220	6,10	3.412	4,71	5.808	7,39
Técnicos De Apoyo	8.489	5,62	5.072	7,00	3.417	4,35
Empleados Cont., Administ. Y Otros	15.979	10,58	3.708	5,11	12.271	15,61
Trab.Restaur.Pers. Y Comerc.	32.846	21,74	7.597	10,48	25.249	32,13
Trab. Cualif. S. Agric., Ganad., For.Y Pesq.	3.402	2,25	2.211	3,05	1.191	1,52
Trab.Cualif.Ind.Manuf.	30.059	19,90	25.589	35,30	4.470	5,69
Operadores De Maquinaria	9.285	6,15	7.089	9,78	2.196	2,79
Ocupaciones Elementales	40.977	27,12	17.194	23,72	23.783	30,26
Ocupaciones Militares	79	0,05	59	0,08	20	0,03
Total	151.084	100,00	72.496	100,00	78.588	100,00

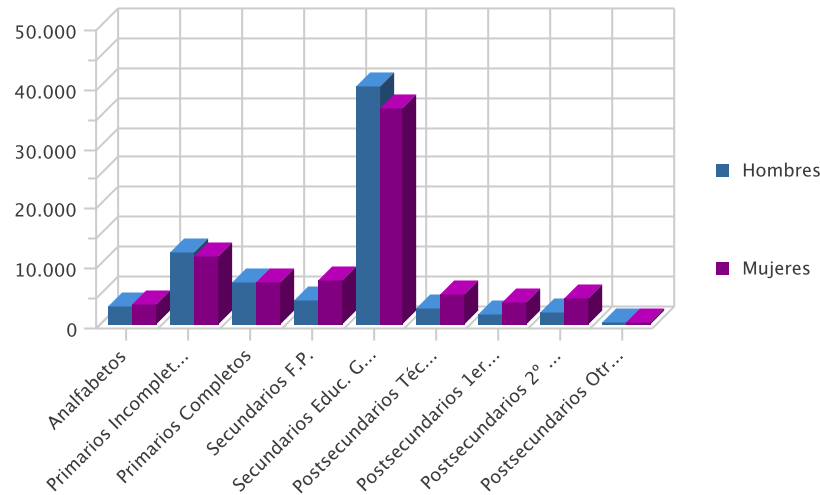
Paro por Gran Grupo de Ocupación



Paro por nivel formativo y sexo

Nivel	Parados	% s/total	Hombres	% s/total	Mujeres	% s/total
Analfabetos	6.450	4,27	2.927	4,04	3.523	4,48
Primarios Incompletos	23.443	15,52	11.973	16,52	11.470	14,60
Primarios Completos	13.989	9,26	6.998	9,65	6.991	8,90
Secundarios F.P.	11.427	7,56	4.019	5,54	7.408	9,43
Secundarios Educ. General	76.149	50,40	40.000	55,18	36.149	46,00
Postsecundarios Téc. Prof. Super.	7.693	5,09	2.774	3,83	4.919	6,26
Postsecundarios 1er Ciclo	5.435	3,60	1.698	2,34	3.737	4,76
Postsecundarios 2º Y 3er Ciclo	6.383	4,22	2.059	2,84	4.324	5,50
Postsecundarios Otros	115	0,08	48	0,07	67	0,09
Total general	151.084	100,00	72.496	100,00	78.588	100,00

Paro por nivel de estudios



PARO POR MUNICIPIOS Y SEXO

Municipio	Parados	% s/total	Hombres	% s/total	Mujeres	% s/total
Abanilla	618	0,41	329	0,45	289	0,37
Abaran	986	0,65	540	0,74	446	0,57
Aguilas	3.202	2,12	1.578	2,18	1.624	2,07
Albudeite	171	0,11	88	0,12	83	0,11
Alcantarilla	5.471	3,62	2.597	3,58	2.874	3,66
Alcazares, Los	1.553	1,03	760	1,05	793	1,01
Aledo	57	0,04	30	0,04	27	0,03
Alguazas	1.207	0,80	555	0,77	652	0,83
Alhama De Murcia	2.114	1,40	911	1,26	1.203	1,53
Archena	1.869	1,24	858	1,18	1.011	1,29
Beniel	951	0,63	527	0,73	424	0,54
Blanca	598	0,40	316	0,44	282	0,36
Bullas	1.596	1,06	764	1,05	832	1,06
Calasparra	1.277	0,85	639	0,88	638	0,81
Campos Del Rio	234	0,15	105	0,14	129	0,16
Caravaca De La Cruz	2.724	1,80	1.156	1,59	1.568	2,00
Cartagena	23.036	15,25	11.174	15,41	11.862	15,09
Cehegin	2.039	1,35	950	1,31	1.089	1,39
Ceuti	1.199	0,79	538	0,74	661	0,84
Cieza	3.626	2,40	1.821	2,51	1.805	2,30
Fortuna	1.295	0,86	640	0,88	655	0,83
Fuente Alamo De Murcia	1.195	0,79	590	0,81	605	0,77
Jumilla	3.057	2,02	1.487	2,05	1.570	2,00
Librilla	578	0,38	249	0,34	329	0,42
Lorca	7.536	4,99	3.516	4,85	4.020	5,12
Lorqui	785	0,52	326	0,45	459	0,58
Mazarron	2.664	1,76	1.315	1,81	1.349	1,72
Molina De Segura	7.298	4,83	3.229	4,45	4.069	5,18
Moratalla	1.091	0,72	479	0,66	612	0,78
Mula	1.849	1,22	921	1,27	928	1,18
Murcia	44.234	29,28	21.749	30,00	22.485	28,61
Ojos	66	0,04	40	0,06	26	0,03
Pliego	395	0,26	190	0,26	205	0,26
Puerto Lumbreras	1.032	0,68	501	0,69	531	0,68
Ricote	156	0,10	63	0,09	93	0,12
San Javier	3.103	2,05	1.465	2,02	1.638	2,08
San Pedro Del Pinatar	2.739	1,81	1.300	1,79	1.439	1,83
Santomera	1.505	1,00	761	1,05	744	0,95
Torre-Pacheco	3.281	2,17	1.655	2,28	1.626	2,07
Torres De Cotillas, Las	2.499	1,65	1.167	1,61	1.332	1,69

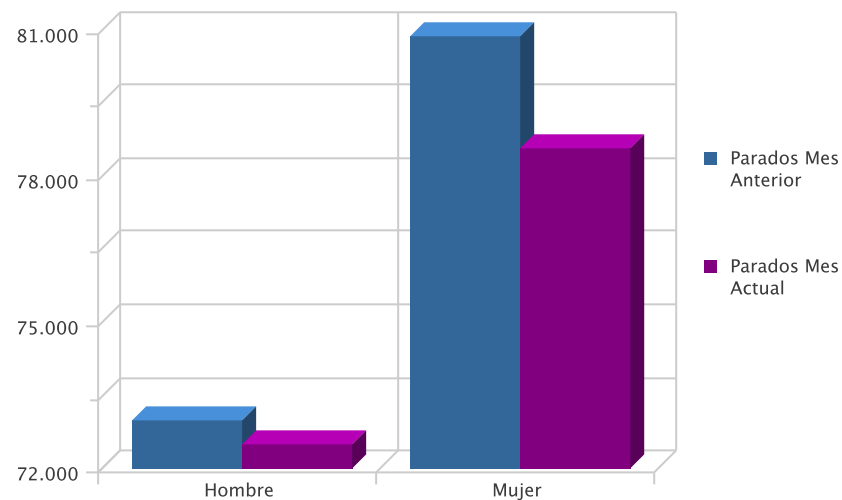
Municipio	Parados	% s/total	Hombres	% s/total	Mujeres	% s/total
Totana	2.200	1,46	1.086	1,50	1.114	1,42
Ulea	88	0,06	40	0,06	48	0,06
Union, La	3.113	2,06	1.452	2,00	1.661	2,11
Villanueva Del Rio Segura	265	0,18	121	0,17	144	0,18
Yecla	4.532	3,00	1.918	2,65	2.614	3,33
Total	151.084	100,00	72.496	100,00	78.588	100,00

EVOLUCIÓN INTERMENSUAL DEL PARO POR SEXO

Sexo	Parados Mes Anterior	Parados Mes Actual	Variación (%) *
Hombre	73.003	72.496	-0,69
Mujer	80.874	78.588	-2,83
Total	153.877	151.084	-1,82

* Variación relativa del mes actual respecto al mes anterior

Evolución intermensual del paro por sexo

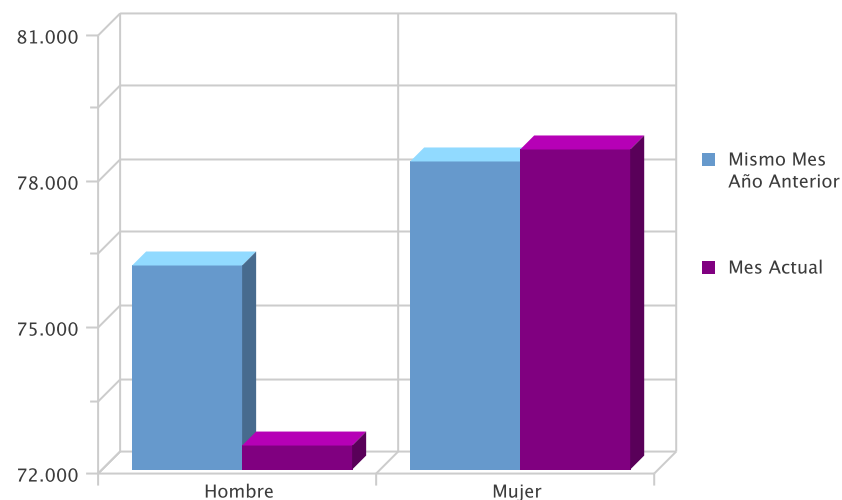


EVOLUCIÓN INTERANUAL DEL PARO POR SEXO

Sexo	Mismo Mes Año Anterior	Mes Actual	Variación (%) *
Hombre	76.207	72.496	-4,87
Mujer	78.344	78.588	0,31
Total	154.551	151.084	-2,24

* Variación relativa del mes actual respecto al mismo mes del año anterior

Evolución interanual del paro por sexo

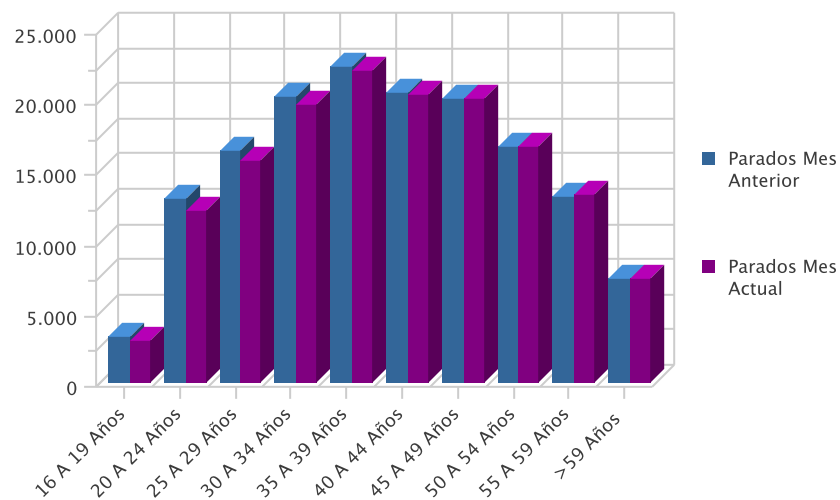


EVOLUCIÓN INTERMENSUAL DEL PARO POR EDAD

Edad	Parados Mes Anterior	Parados Mes Actual	Variación (%) *
16 A 19 Años	3.304	2.990	-9,50
20 A 24 Años	13.034	12.171	-6,62
25 A 29 Años	16.543	15.794	-4,53
30 A 34 Años	20.381	19.799	-2,86
35 A 39 Años	22.403	22.147	-1,14
40 A 44 Años	20.584	20.493	-0,44
45 A 49 Años	20.179	20.138	-0,20
50 A 54 Años	16.736	16.755	0,11
55 A 59 Años	13.278	13.378	0,75
> 59 Años	7.435	7.419	-0,22
Total general	153.877	151.084	-1,82

* Variación relativa del mes actual respecto al mes anterior

Evolución intermensual del paro por edad

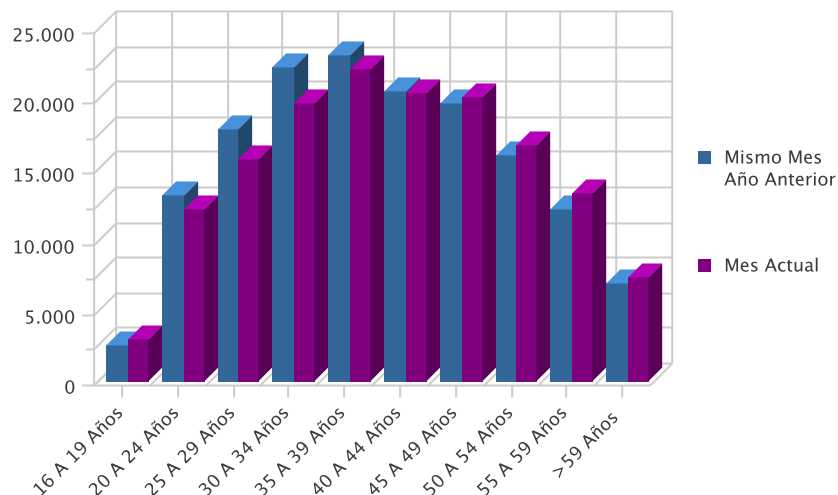


EVOLUCIÓN INTERANUAL DEL PARO POR EDAD

Edad	Mismo Mes Año Anterior	Mes Actual	Variación (%)
16 A 19 Años	2.534	2.990	18,00
20 A 24 Años	13.169	12.171	-7,58
25 A 29 Años	17.830	15.794	-11,42
30 A 34 Años	22.348	19.799	-11,41
35 A 39 Años	23.149	22.147	-4,33
40 A 44 Años	20.541	20.493	-0,23
45 A 49 Años	19.742	20.138	2,01
50 A 54 Años	16.069	16.755	4,27
55 A 59 Años	12.165	13.378	9,97
> 59 Años	7.004	7.419	5,93
Total	154.551	151.084	-2,24

* Variación relativa del mes actual respecto al mismo mes del año anterior

Evolución interanual del paro por edad

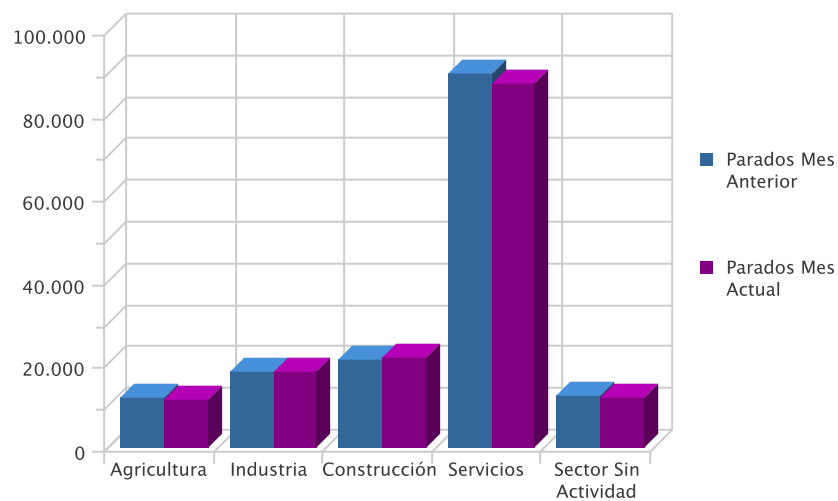


EVOLUCIÓN INTERMENSUAL DEL PARO POR SECTOR ECONÓMICO

Sector	Parados Mes Anterior	Parados Mes Actual	Variación (%) *
Agricultura	11.797	11.771	-0,22
Industria	18.230	18.454	1,23
Construcción	21.382	21.443	0,29
Servicios	90.134	87.473	-2,95
Sector Sin Actividad	12.334	11.943	-3,17
Total	153.877	151.084	-1,82

* Variación relativa del mes actual respecto al mes anterior

Evolución intermensual del paro por sector

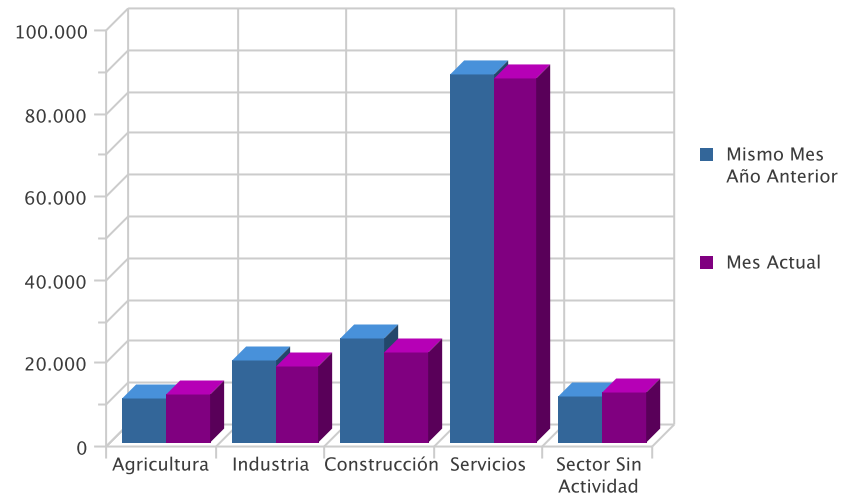


EVOLUCIÓN INTERANUAL DEL PARO POR SECTOR ECONÓMICO

Sector	Mismo Mes Año Anterior	Mes Actual	Variación (%)*
Agricultura	10.563	11.771	11,44
Industria	19.508	18.454	-5,40
Construcción	25.148	21.443	-14,73
Servicios	88.429	87.473	-1,08
Sector Sin Actividad	10.903	11.943	9,54
Total	154.551	151.084	-2,24

* Variación relativa del mes actual respecto al mismo mes del año anterior

Evolución interanual del paro por sector

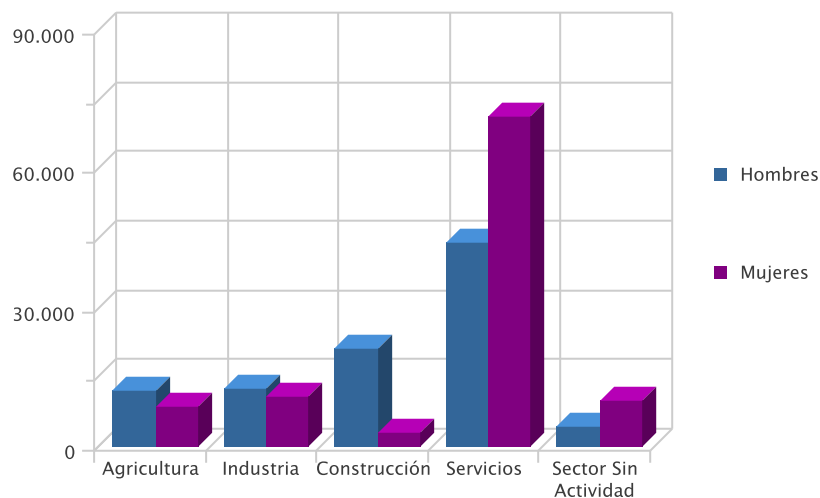


DEMANDAS

DEMANDANTES POR SECTOR ECONÓMICO Y SEXO

Sector	Total	% s/total	Hombres	% s/total	Mujeres	% s/total
Agricultura	20.990	10,61	12.147	12,90	8.843	8,52
Industria	23.309	11,78	12.522	13,30	10.787	10,40
Construcción	24.364	12,31	21.237	22,55	3.127	3,01
Servicios	115.293	58,25	44.069	46,80	71.224	68,65
Sector Sin Actividad	13.965	7,06	4.189	4,45	9.776	9,42
Total	197.921	100,00	94.164	100,00	103.757	100,00

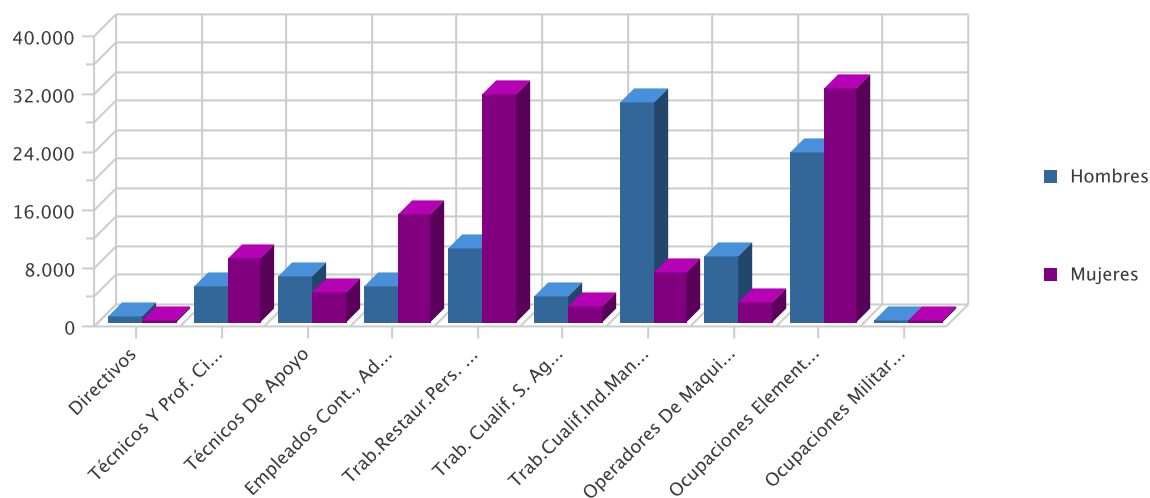
Demandantes por sector económico



DEMANDANTES POR GRUPO DE OCUPACIÓN Y SEXO

Ocupación	Demandas	% s/total	Hombres	% s/total	Mujeres	% s/total
Directivos	927	0,47	720	0,76	207	0,20
Técnicos Y Prof. Científ.	13.741	6,94	4.926	5,23	8.815	8,50
Técnicos De Apoyo	10.640	5,38	6.394	6,79	4.246	4,09
Empleados Cont., Administ. Y Otros	19.968	10,09	5.021	5,33	14.947	14,41
Trab.Restaur.Pers. Y Comerc.	41.666	21,05	10.303	10,94	31.363	30,23
Trab. Cualif. S. Agric., Ganad., For.Y Pesq.	5.755	2,91	3.644	3,87	2.111	2,03
Trab.Cualif.Ind.Manuf.	37.361	18,88	30.427	32,31	6.934	6,68
Operadores De Maquinaria	11.834	5,98	9.087	9,65	2.747	2,65
Ocupaciones Elementales	55.933	28,26	23.571	25,03	32.362	31,19
Ocupaciones Militares	96	0,05	71	0,08	25	0,02
Total	197.921	100,00	94.164	100,00	103.757	100,00

Demandantes por Gran Grupo de Ocupación



LAS DIEZ OCUPACIONES MÁS DEMANDADAS

Ocupación (8 dig)	Demandas	% s/total *
Personal De Limpieza O Limpiadores En General	48.391	6,57
Dependientes De Comercio, En General	40.159	5,45
Empleados Administrativos, En General	29.685	4,03
Peones Agrícolas, En General	21.057	2,86
Camareros, En General	20.989	2,85
Peones De La Industria Manufacturera, En General	20.548	2,79
Peones De La Construcción De Edificios	20.020	2,72
Albañiles	17.166	2,33
Mozos De Carga Y Descarga, Almacén Y/O Mercado De Abastos	16.874	2,29
Reponedores De Hipermercado	13.068	1,77
Total	247.957	33,66

* Sobre el total de ocupaciones demandadas

LAS DIEZ OCUPACIONES MÁS DEMANDADAS: HOMBRES

Ocupación (8 dig)	Demandas	% s/total *
Peones De La Construcción De Edificios	19.483	5,58
Albañiles	16.583	4,75
Mozos De Carga Y Descarga, Almacén Y/O Mercado De Abastos	14.596	4,18
Peones Agrícolas, En General	13.304	3,81
Conductores De Furgonetas, Hasta 3,5 T.	11.943	3,42
Peones De La Industria Manufacturera, En General	11.136	3,19
Camareros, En General	9.276	2,66
Jardineros, En General	7.940	2,27
Personal De Limpieza O Limpiadores En General	7.510	2,15
Empleados Administrativos, En General	6.897	1,97
Total	118.668	33,98

* Sobre el total de ocupaciones demandadas por hombres

LAS DIEZ OCUPACIONES MÁS DEMANDADAS: MUJERES

Ocupación (8 dig)	Demandas	% s/total *
Personal De Limpieza O Limpiadores En General	40.881	10,56
Dependientes De Comercio, En General	33.818	8,73
Empleados Administrativos, En General	22.788	5,88
Camareros, En General	11.713	3,02
Cajeros De Comercio	10.971	2,83
Peones De La Industria Manufacturera, En General	9.412	2,43
Pinches De Cocina	9.352	2,42
Asistentes Domiciliarios	9.250	2,39
Peones De La Industria De La Alimentación, Bebidas Y Tabaco	9.131	2,36
Manipuladores De Frutas Y Hortalizas	8.269	2,14
Total	165.585	42,76

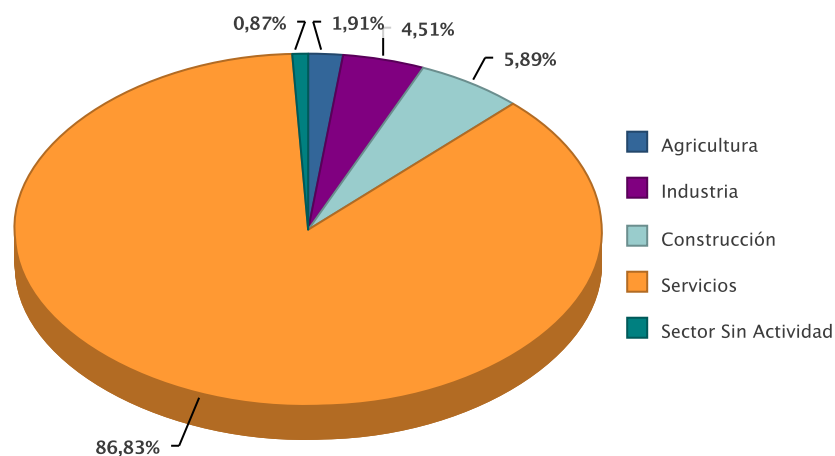
* Sobre el total de ocupaciones demandadas por mujeres

OFERTAS

PUESTOS OFERTADOS POR SECTOR ECONÓMICO

Sector	Ofertas	% s/total
Agricultura	11	1,91
Industria	26	4,51
Construcción	34	5,89
Servicios	501	86,83
Sector Sin Actividad	5	0,87
Total	577	100,00

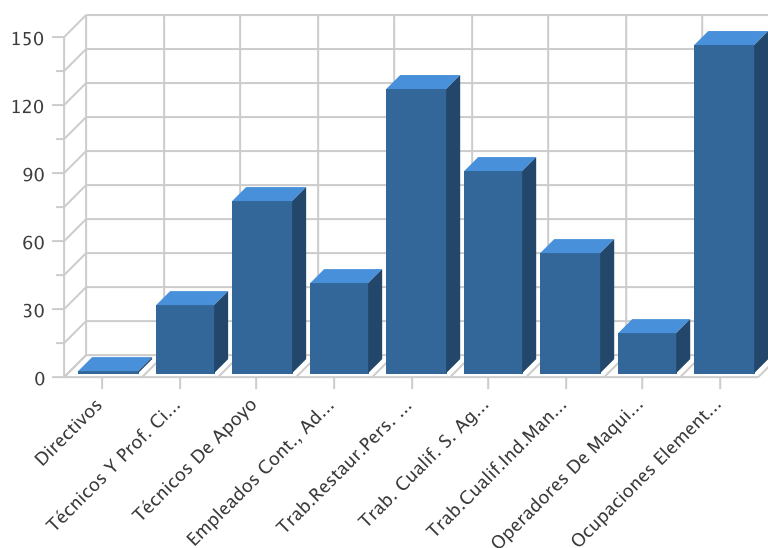
Puestos ofertados por sector económico



PUESTOS OFERTADOS POR GRUPO DE OCUPACIÓN

Ocupación	Ofertas	% s/total
Directivos	1	0,17
Técnicos Y Prof. Científ.	30	5,20
Técnicos De Apoyo	76	13,17
Empleados Cont., Administ. Y Otros	40	6,93
Trab.Restaur.Pers. Y Comerc.	125	21,66
Trab. Cualif. S. Agric., Ganad., For.Y Pesq.	89	15,42
Trab.Cualif.Ind.Manuf.	53	9,19
Operadores De Maquinaria	18	3,12
Ocupaciones Elementales	145	25,13
Total	577	100,00

Puestos ofertados por gran grupo de ocupación



LAS DIEZ OCUPACIONES MÁS OFERTADAS

Ocupación (8 dig)	Ofertas	% *
Peones Agrícolas, En General	102	17,68
Trabajadores Agrícolas Excepto En Huertas, Invernaderos, Viveros Y Jardines	48	8,32
Jardineros, En General	40	6,93
Asistentes Domiciliarios	31	5,37
Empleados Administrativos, En General	28	4,85
Personal De Limpieza O Limpiadores En General	21	3,64
Camareros, En General	20	3,47
Cuidadores De Minusválidos Físicos, Psíquicos Y Sensoriales	18	3,12
Técnicos En Comercio Exterior	16	2,77
Técnicos En Viticultura Y Enotecnia	15	2,60
Total	339	58,75

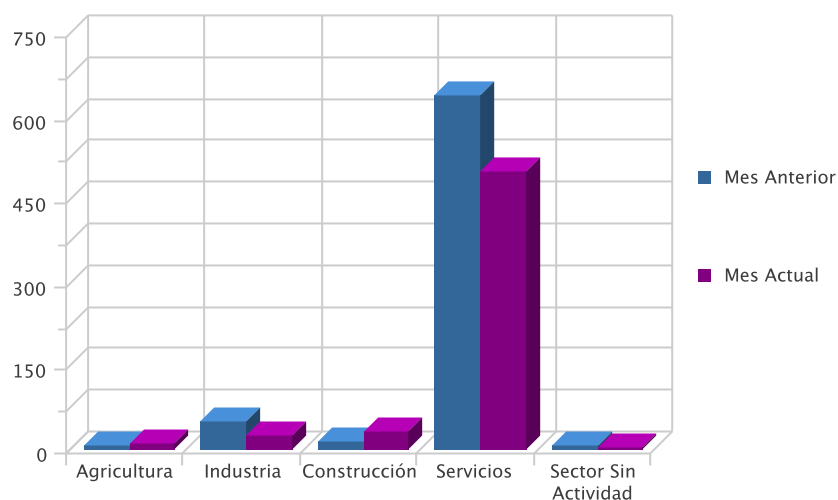
* Sobre el total de ofertas

EVOLUCIÓN INTERMENSUAL DE LOS PUESTOS OFERTADOS POR SECTOR ECONÓMICO

Sector	Mes Anterior	Mes Actual	Variación *
Agricultura	7	11	57,14
Industria	52	26	-50,00
Construcción	13	34	161,54
Servicios	637	501	-21,35
Sector Sin Actividad	8	5	-37,50
Total	717	577	-19,53

* Variación relativa del mes actual respecto al mes anterior

Evolución intermensual de los puestos ofertados por Sector

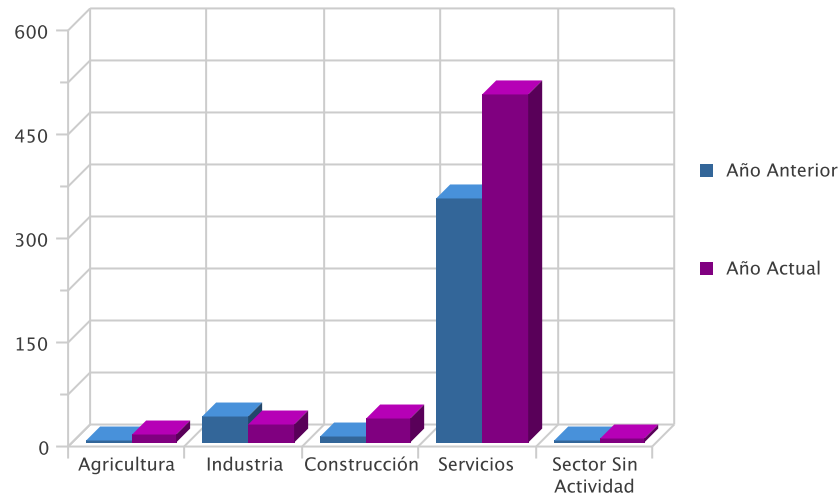


EVOLUCIÓN INTERANUAL DE LOS PUESTOS OFERTADOS POR SECTOR ECONÓMICO

Sector	Año Anterior	Año Actual	Variación *
Agricultura	4	11	175,00
Industria	38	26	-31,58
Construcción	8	34	325,00
Servicios	351	501	42,74
Sector Sin Actividad	1	5	400,00
Total	402	577	43,53

* Variación relativa del mes actual respecto al mismo mes del año anterior

Evolución interanual de los puestos ofertados por Sector

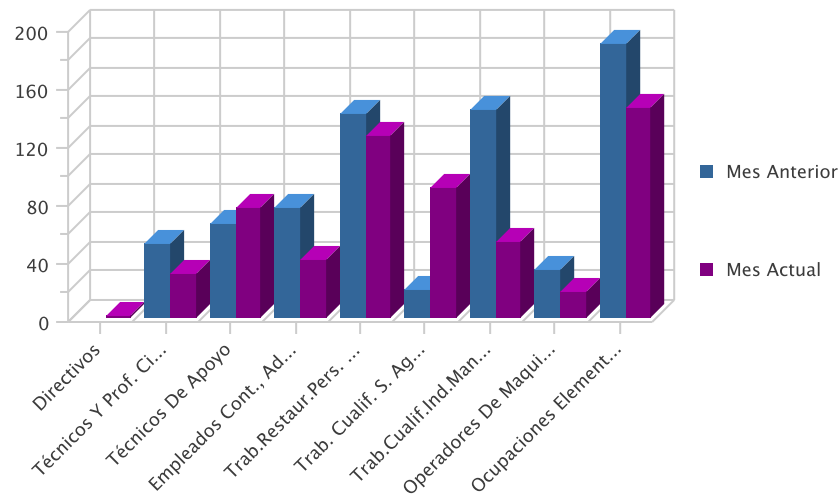


EVOLUCIÓN INTERMENSUAL DE LOS PUESTOS OFERTADOS POR GRUPO DE OCUPACIÓN

Ocupación	Mes Anterior	Mes Actual	Variación *
Directivos	0	1	0,00
Técnicos Y Prof. Científ.	51	30	-41,18
Técnicos De Apoyo	65	76	16,92
Empleados Cont., Administ. Y Otros	76	40	-47,37
Trab.Restaur.Pers. Y Comerc.	141	125	-11,35
Trab. Cualif. S. Agric., Ganad., For.Y Pesq.	19	89	368,42
Trab.Cualif.Ind.Manuf.	143	53	-62,94
Operadores De Maquinaria	33	18	-45,45
Ocupaciones Elementales	189	145	-23,28
Total	717	577	-19,53

* Variación relativa del mes actual respecto al mes anterior

Evolución intermensual de los puestos ofertados por Grupo de Ocupación

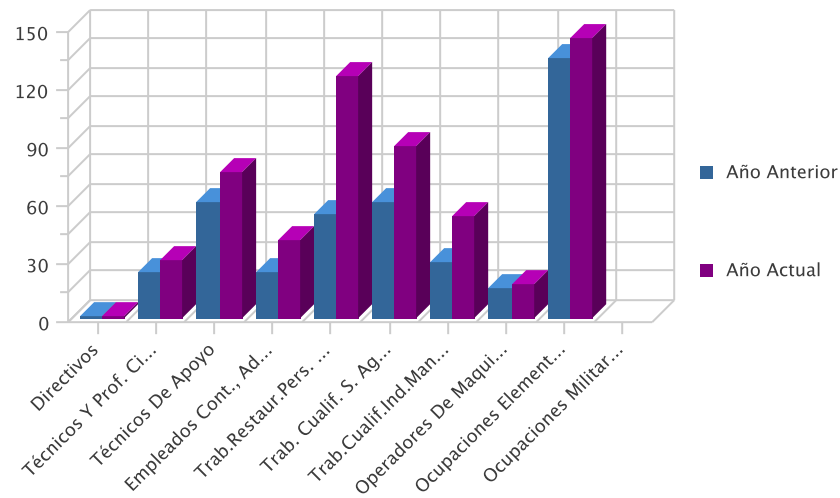


EVOLUCIÓN INTERANUAL DE LOS PUESTOS OFERTADOS POR GRUPO DE OCUPACIÓN

Ocupación	Año Anterior	Año Actual	Variación *
Directivos	1	1	0,00
Técnicos Y Prof. Científ.	24	30	25,00
Técnicos De Apoyo	60	76	26,67
Empleados Cont., Administ. Y Otros	24	40	66,67
Trab.Restaur.Pers. Y Comerc.	54	125	131,48
Trab. Cualif. S. Agric., Ganad., For.Y Pesq.	60	89	48,33
Trab.Cualif.Ind.Manuf.	29	53	82,76
Operadores De Maquinaria	16	18	12,50
Ocupaciones Elementales	134	145	8,21
Ocupaciones Militares	0	0	0,00
Total	402	577	43,53

* Variación relativa del mes actual respecto al mismo mes del año anterior

Evolución interanual de los puestos ofertados por Grupo de Ocupación

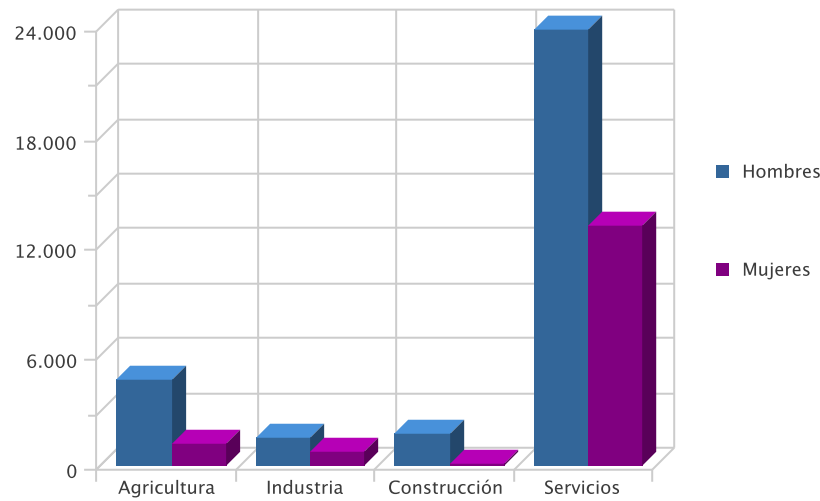


CONTRATOS

DISTRIBUCIÓN DE CONTRATOS POR SECTOR ECONÓMICO

Sector	Contratos	% s/total	Hombres	% s/total	Mujeres	% s/total
Agricultura	5.892	12,50	4.712	14,75	1.180	7,77
Industria	2.253	4,78	1.512	4,73	741	4,88
Construcción	1.875	3,98	1.797	5,63	78	0,51
Servicios	37.104	78,74	23.921	74,89	13.183	86,83
Total	47.124	100,00	31.942	100,00	15.182	100,00

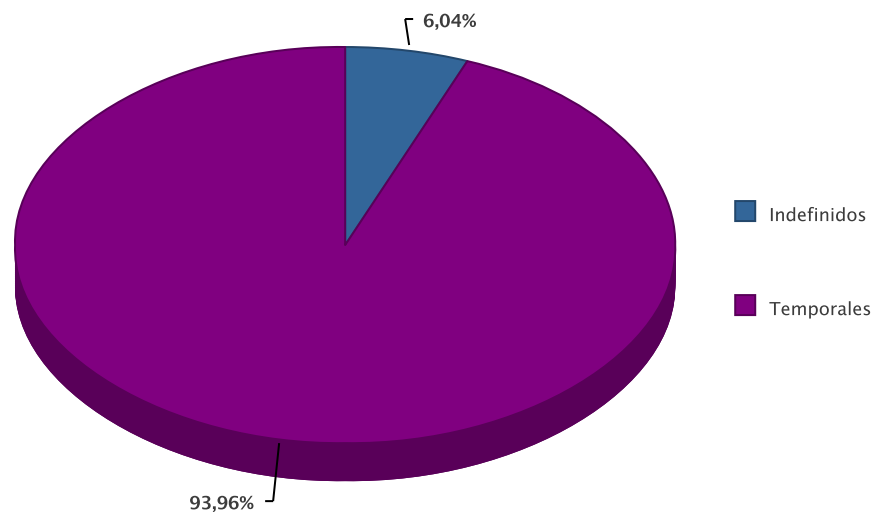
Contratos por sector económico

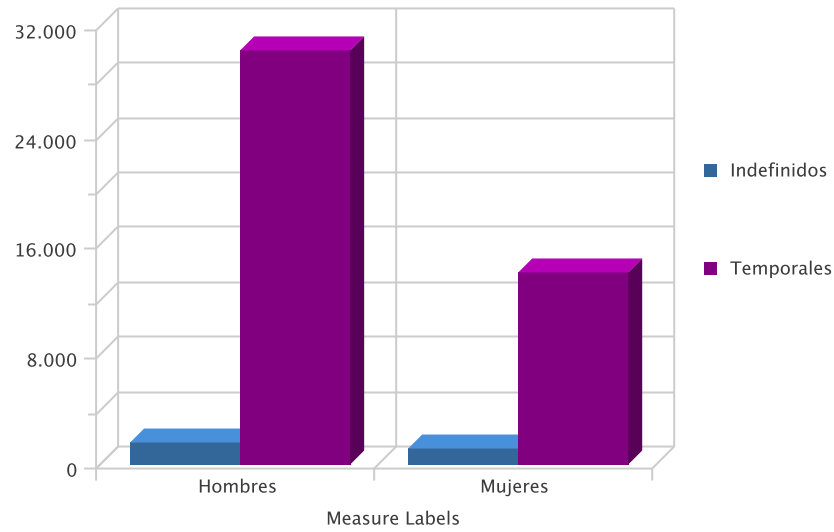


DISTRIBUCIÓN DE CONTRATOS POR MODALIDAD Y SEXO

Modalidad	Contratos	% s/total	Hombres	% s/total	Mujeres	% s/total
Indefinidos	2.845	6,04	1.655	5,18	1.190	7,84
Temporales	44.279	93,96	30.287	94,82	13.992	92,16
Total	47.124	100,00	31.942	100,00	15.182	100,00

Contratación por modalidad

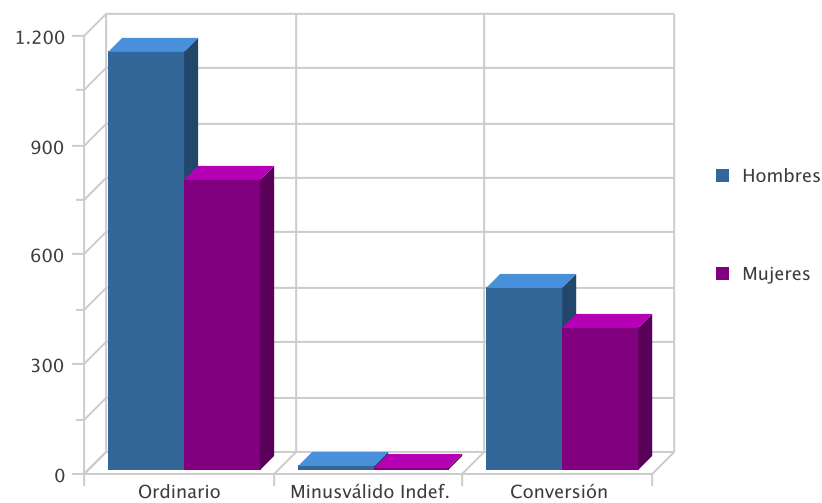




DISTRIBUCIÓN DE CONTRATOS INDEFINIDOS POR SEXO

Modalidad Indefinidos	Contratos	% s/total	Hombres	% s/total	Mujeres	% s/total
Ordinario	1.942	68,26	1.145	69,18	797,00	66,97
Minusválido Indef.	15	0,53	9	0,54	6,00	0,50
Conversión	888	31,21	501	30,27	387,00	32,52
Total	2.845	100,00	1.655	100,00	1.190,00	100,00

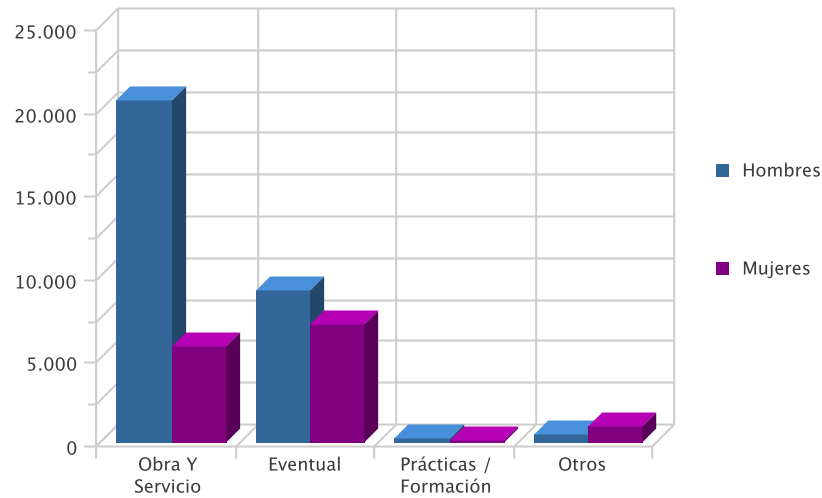
Contratos indefinidos



DISTRIBUCIÓN DE CONTRATOS TEMPORALES POR SEXO

Modalidad Temporales	Contratos	% s/total	Hombres	% s/total	Mujeres	% s/total
Obra Y Servicio	26.283	59,36	20.519	67,75	5.764	41,19
Eventual	16.209	36,61	9.155	30,23	7.054	50,41
Prácticas / Formación	368	0,83	192	0,63	176	1,26
Otros	1.419	3,20	421	1,39	998	7,13
Total	44.279	100,00	30.287	100,00	13.992	100,00

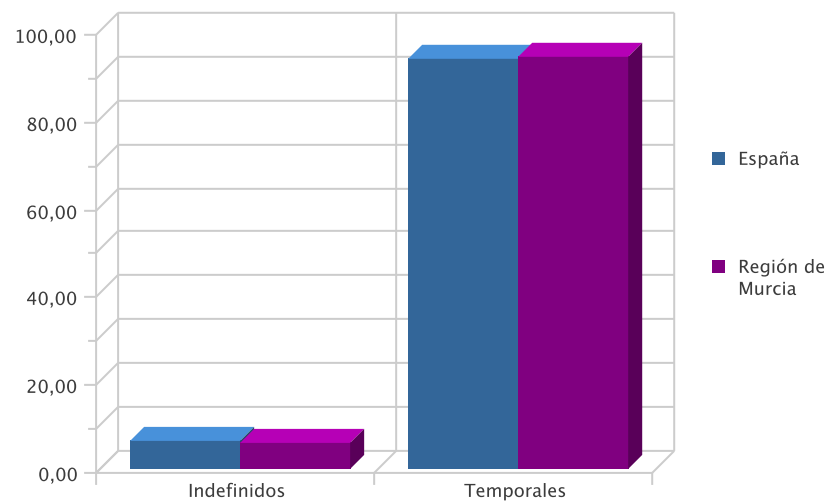
Contratos temporales



DISTRIBUCIÓN COMPARATIVA DE LA CONTRATACIÓN POR MODALIDAD

Modalidad	Contratos España	% s/total	Contratos Murcia	% s/total
Indefinidos	83.792	6,49	2.845	6,04
Temporales	1.207.061	93,51	44.279	93,96
Total	1.290.853	100,00	47.124	100,00

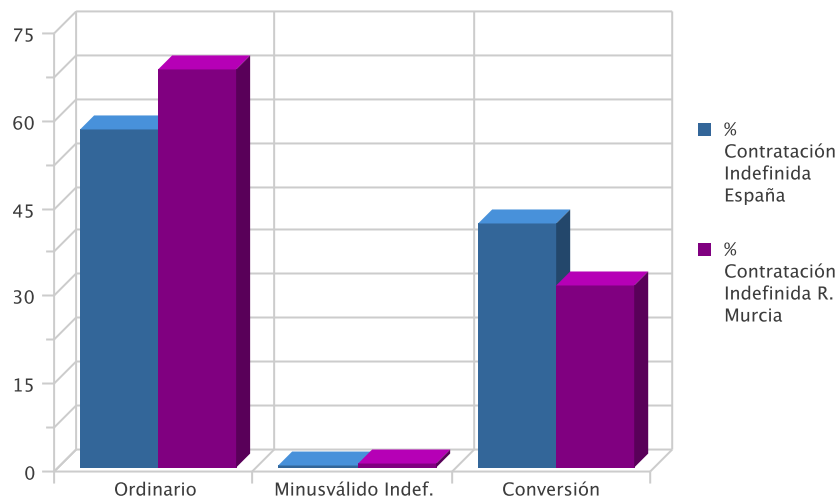
Distribución porcentual comparativa de la contratación por modalidad



DISTRIBUCIÓN COMPARATIVA DE LA CONTRATACIÓN INDEFINIDA

Modalidad Indefinidos	Contratos España	% s/total	Contratos Murcia	% s/total
Ordinario	48.527	57,91	1.942	68,26
Minusválido Indef.	376	0,45	15	0,53
Conversión	34.889	41,64	888	31,21
Total	83.792	100,00	2.845	100,00

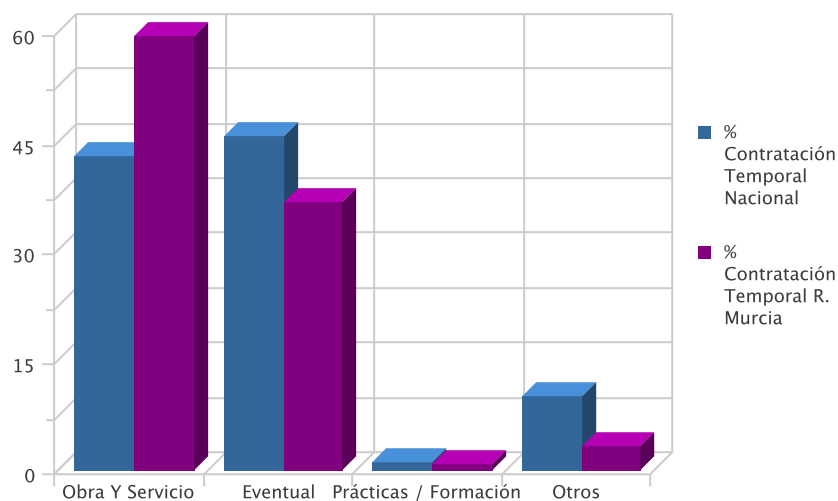
Distribución porcentual comparativa de la contratación indefinida



DISTRIBUCIÓN COMPARATIVA DE CONTRATOS TEMPORALES

Modalidad Temporal	Contratos España	% s/total	Contratos Murcia	% s/total
Obra Y Servicio	519.456	43,03	26.283	59,36
Eventual	551.687	45,70	16.209	36,61
Prácticas / Formación	14.278	1,18	368	0,83
Otros	121.640	10,08	1.419	3,20
Total	1.207.061	100,00	44.279	100,00

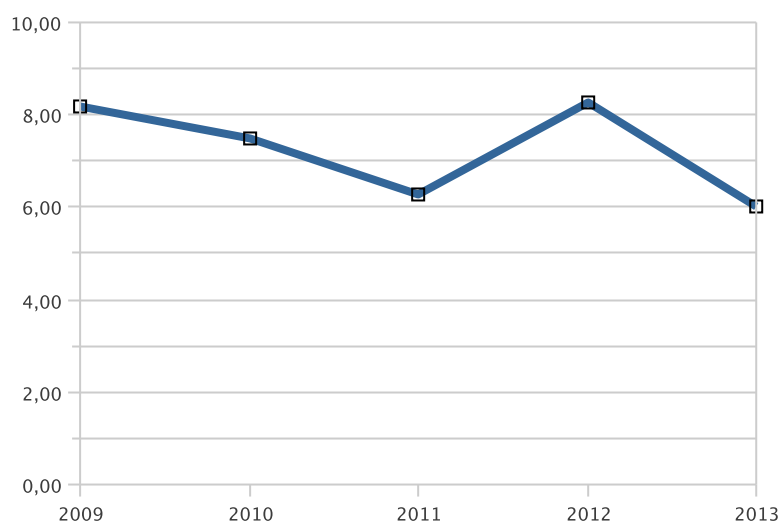
Distribución porcentual comparativa de la contratación temporal



EVOLUCIÓN DE LA CONTRATACIÓN INDEFINIDA EN VARIOS AÑOS

	DICIEMBRE				
	2009	2010	2011	2012	2013
Num Contratos	3.130	3.116	2.379	3.194	2.845
% sobre Total de Contratos	8,16	7,48	6,27	8,27	6,04

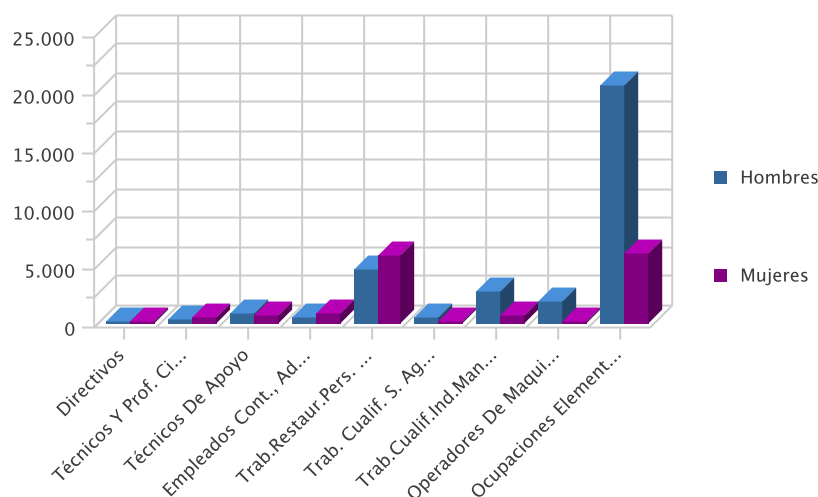
Evolución interanual del porcentaje de contratación indefinida en los últimos cinco años



DISTRIBUCIÓN DE LA CONTRATACIÓN POR GRUPO DE OCUPACIÓN

Ocupación	Total	% s/total	Hombres	% s/total	Mujeres	% s/total
Directivos	49	0,10	33	0,10	16	0,11
Técnicos Y Prof. Científ.	1.001	2,12	398	1,25	603	3,97
Técnicos De Apoyo	1.615	3,43	936	2,93	679	4,47
Empleados Cont., Administ. Y Otros	1.394	2,96	454	1,42	940	6,19
Trab.Restaur.Pers. Y Comerc.	10.571	22,43	4.664	14,60	5.907	38,91
Trab. Cualif. S. Agric., Ganad., For.Y Pesq.	630	1,34	463	1,45	167	1,10
Trab.Cualif.Ind.Manuf.	3.426	7,27	2.729	8,54	697	4,59
Operadores De Maquinaria	2.002	4,25	1.821	5,70	181	1,19
Ocupaciones Elementales	26.436	56,10	20.444	64,00	5.992	39,47
Total	47.124	100,00	31.942	100,00	15.182	100,00

Contratos por grupo de ocupación



LAS DIEZ OCUPACIONES MÁS CONTRATADAS

Ocupación (4 dig.)	Contratos	% s/total *
Peones Agrícolas (Excepto En Huertas, Invernaderos, Viveros Y Jardines)	15.752	33,43
Camareros Asalariados	5.589	11,86
Peones Agrícolas En Huertas, Invernaderos, Viveros Y Jardines	5.404	11,47
Vendedores En Tiendas Y Almacenes	2.000	4,24
Peones De Las Industrias Manufactureras	1.105	2,34
Personal De Limpieza De Oficinas, Hoteles Y Otros Establecimientos Similares	1.029	2,18
Conductores Asalariados De Camiones	894	1,90
Trabajadores Conserveros De Frutas Y Hortalizas Y Trabajadores De La Elaboración De Bebidas No Alcohólicas	782	1,66
Cocineros Asalariados	737	1,56
Ayudantes De Cocina	620	1,32
Total	33.912	71,96

* Sobre el total de contratos

LAS DIEZ OCUPACIONES MÁS CONTRATADAS (HOMBRES)

Ocupación (4 dig.)	Contratos	% *
Peones Agrícolas (Excepto En Huertas, Invernaderos, Viveros Y Jardines)	13.131	41,11
Peones Agrícolas En Huertas, Invernaderos, Viveros Y Jardines	4.540	14,21
Camareros Asalariados	3.166	9,91
Conductores Asalariados De Camiones	871	2,73
Peones De Las Industrias Manufactureras	646	2,02
Albañiles	604	1,89
Vendedores En Tiendas Y Almacenes	475	1,49
Peones Del Transporte De Mercancías Y Descargadores	439	1,37
Peones Agropecuarios	435	1,36
Trabajadores Conserveros De Frutas Y Hortalizas Y Trabajadores De La Elaboración De Bebidas No Alcohólicas	386	1,21
Total	24.693	77,31

* Sobre el total de contratos para hombres

LAS DIEZ OCUPACIONES MÁS CONTRATADAS (MUJERES)

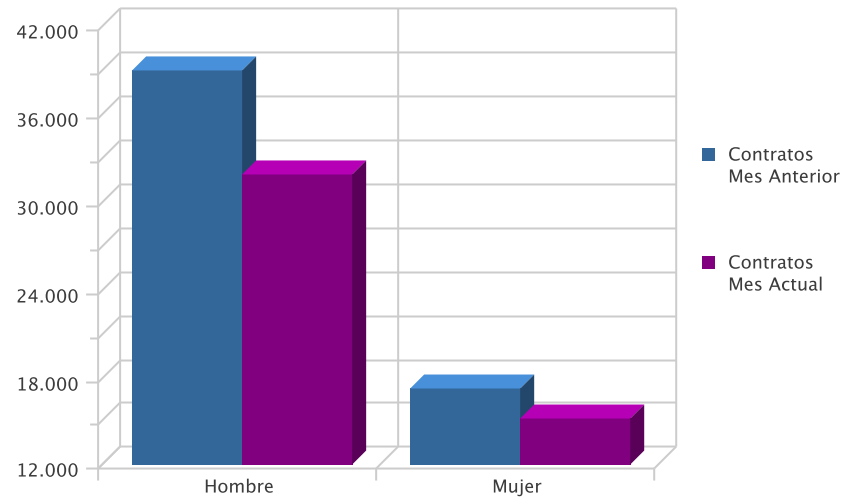
Ocupación (4 dig.)	Contratos	% *
Peones Agrícolas (Excepto En Huertas, Invernaderos, Viveros Y Jardines)	2.621	17,26
Camareros Asalariados	2.423	15,96
Vendedores En Tiendas Y Almacenes	1.525	10,04
Peones Agrícolas En Huertas, Invernaderos, Viveros Y Jardines	864	5,69
Personal De Limpieza De Oficinas, Hoteles Y Otros Establecimientos Similares	847	5,58
Cocineros Asalariados	468	3,08
Peones De Las Industrias Manufactureras	459	3,02
Ayudantes De Cocina	440	2,90
Trabajadores Conserveros De Frutas Y Hortalizas Y Trabajadores De La Elaboración De Bebidas No Alcohólicas	396	2,61
Empleados Domésticos	344	2,27
Total	10.387	68,42

* Sobre el total de contratos para mujeres

EVOLUCIÓN INTERMENSUAL DE LA CONTRATACIÓN POR SEXO

Sexo	Contratos Mes Anterior	Contratos Mes Actual	Variación (%)
Hombre	39.030	31.942	-18,16
Mujer	17.225	15.182	-11,86
Total	56.255	47.124	-16,23

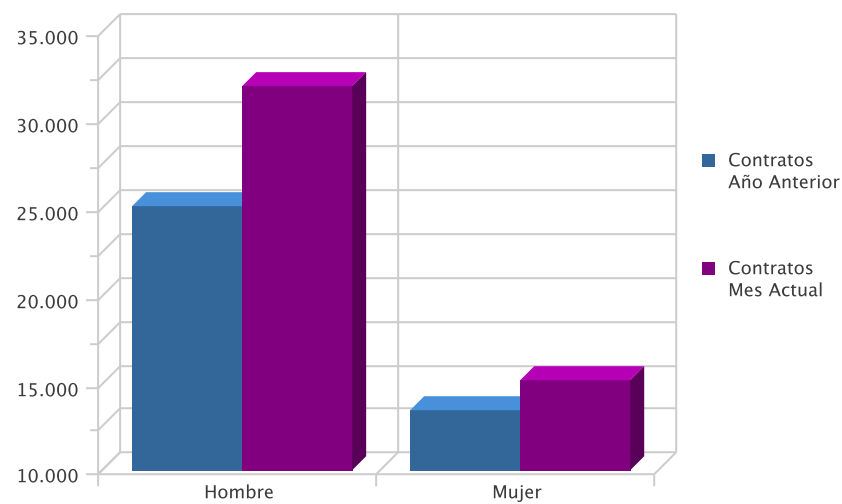
Evolución intermensual de la contratación por sexo



EVOLUCIÓN INTERANUAL DE LA CONTRATACIÓN POR SEXO

Sexo	Contratos Año Anterior	Contratos Mes Actual	Variación (%)
Hombre	25.139	31.942	27,06
Mujer	13.476	15.182	12,66
Total	38.615	47.124	22,04

Evolución interanual de la contratación por sexo

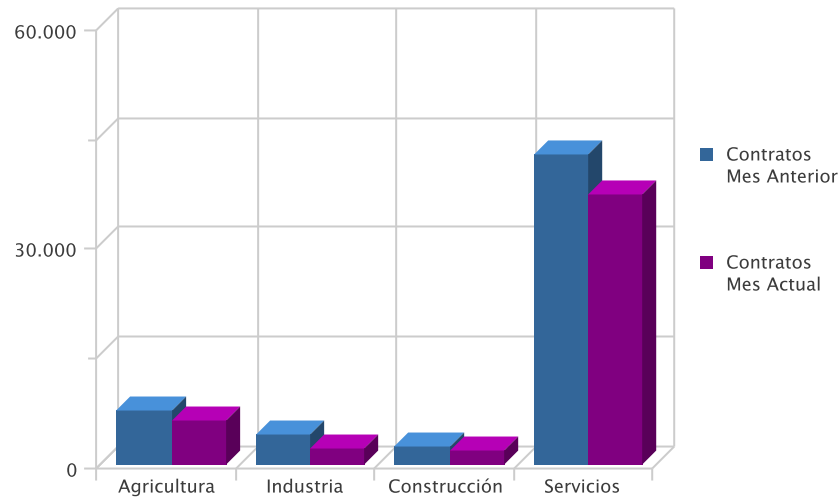


EVOLUCIÓN INTERMENSUAL DE LA CONTRATACIÓN POR SECTOR ECONÓMICO

Sector	Contratos Mes Anterior	Contratos Mes Actual	Variación (%)*
Agricultura	7.421	5.892	-20,60
Industria	4.021	2.253	-43,97
Construcción	2.451	1.875	-23,50
Servicios	42.362	37.104	-12,41
Total	56.255	47.124	-16,23

* Variación relativa del mes actual respecto al mes anterior

Evolución intermensual de la contratación por sexo

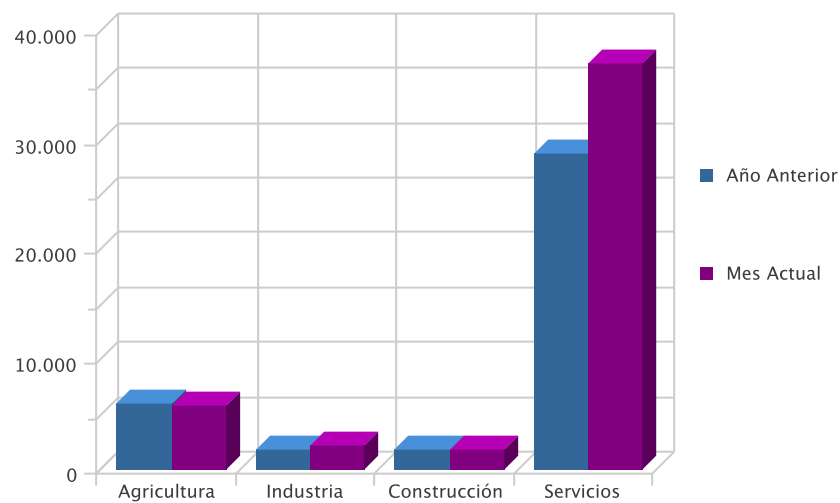


EVOLUCIÓN INTERANUAL DE LA CONTRATACIÓN POR SECTOR ECONÓMICO

Sector	Año Anterior	Mes Actual	Variación (%)*
Agricultura	6.030	5.892	-2,29
Industria	1.810	2.253	24,48
Construcción	1.842	1.875	1,79
Servicios	28.933	37.104	28,24
Total	38.615	47.124	22,04

* Variación relativa del mes actual respecto al mismo mes del año anterior

Evolución interanual de la contratación por sector

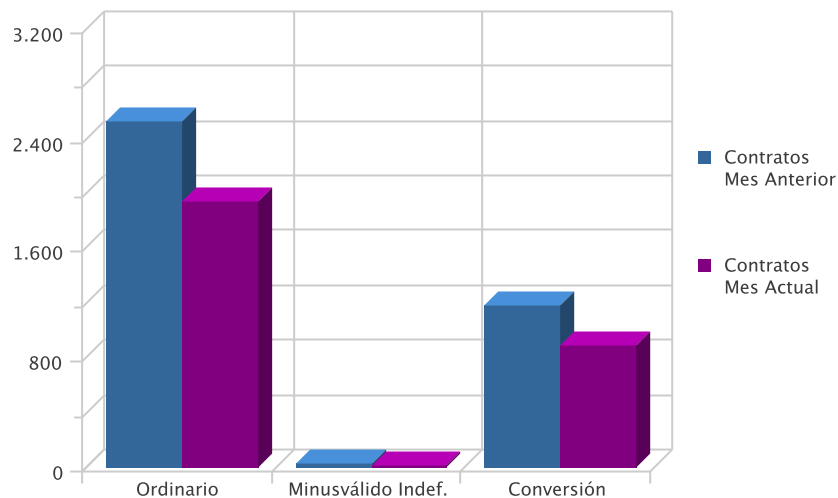


EVOLUCIÓN INTERMENSUAL DE LA CONTRATACIÓN INDEFINIDA

Modalidad Indefinida	Contratos Mes Anterior	Contratos Mes Actual	Variación (%) *
Ordinario	2.525	1.942	-23,09
Minusválido Indef.	27	15	-44,44
Conversión	1.181	888	-24,81
Total	3.733	2.845	-23,79

* Variación relativa del mes actual respecto al mes anterior

Evolución intermensual de la contratación indefinida

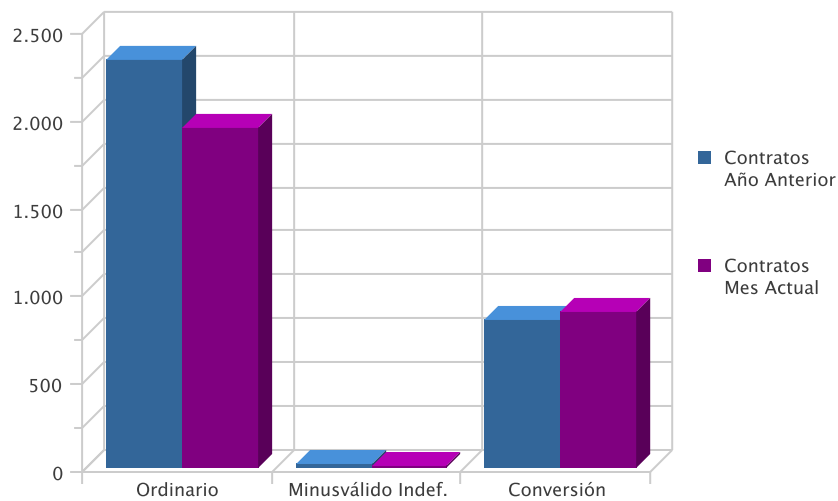


EVOLUCIÓN INTERANUAL DE LA CONTRATACIÓN INDEFINIDA

Modalidad Indefinida	Contratos Año Anterior	Contratos Mes Actual	Variación (%) *
Ordinario	2.329	1.942	-16,62
Minusválido Indef.	25	15	-40,00
Conversión	840	888	5,71
Total	3.194	2.845	-10,93

* Variación relativa del mes actual respecto al mismo mes del año anterior

Evolución interanual de la contratación indefinida

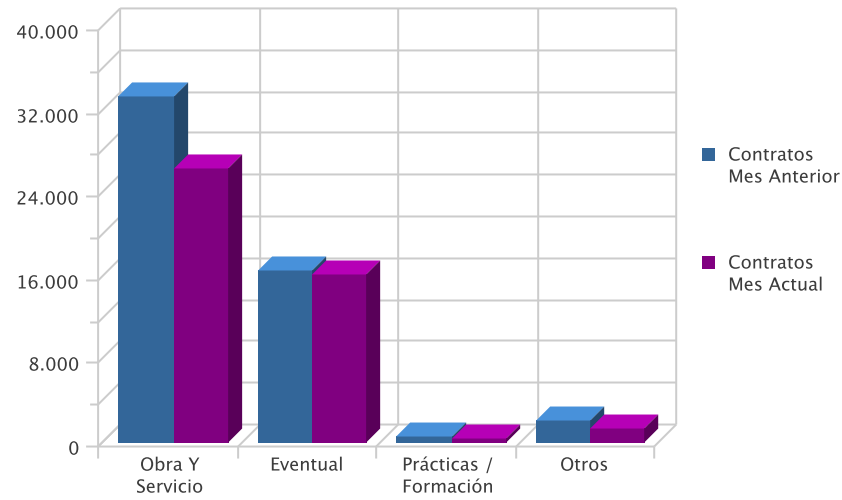


EVOLUCIÓN INTERMENSUAL DE LA CONTRATACIÓN TEMPORAL

Modalidad Temporales	Contratos Mes Anterior	Contratos Mes Actual	Variación (%) *
Obra Y Servicio	33.274	26.283	-21,01
Eventual	16.574	16.209	-2,20
Prácticas / Formación	490	368	-24,90
Otros	2.184	1.419	-35,03
Total	52.522	44.279	-15,69

* Variación relativa del mes actual respecto al mes anterior

Evolución intermensual de la contratación temporal

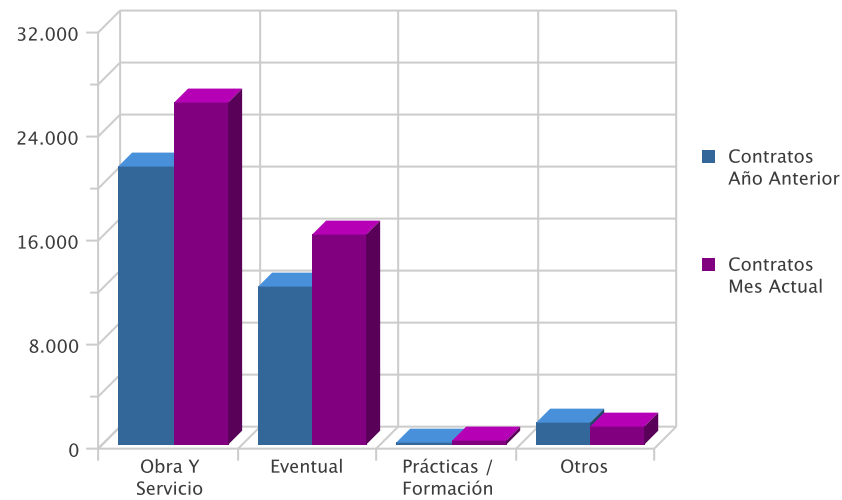


EVOLUCIÓN INTERANUAL DE LA CONTRATACIÓN TEMPORAL

Modalidad Temporales	Contratos Año Anterior	Contratos Mes Actual	Variación (%)*
Obra Y Servicio	21.412	26.283	22,75
Eventual	12.157	16.209	33,33
Prácticas / Formación	198	368	85,86
Otros	1.654	1.419	-14,21
Total	35.421	44.279	25,01

* Variación relativa del mes actual respecto al mismo mes del año anterior

Evolución interanual de la contratación temporal

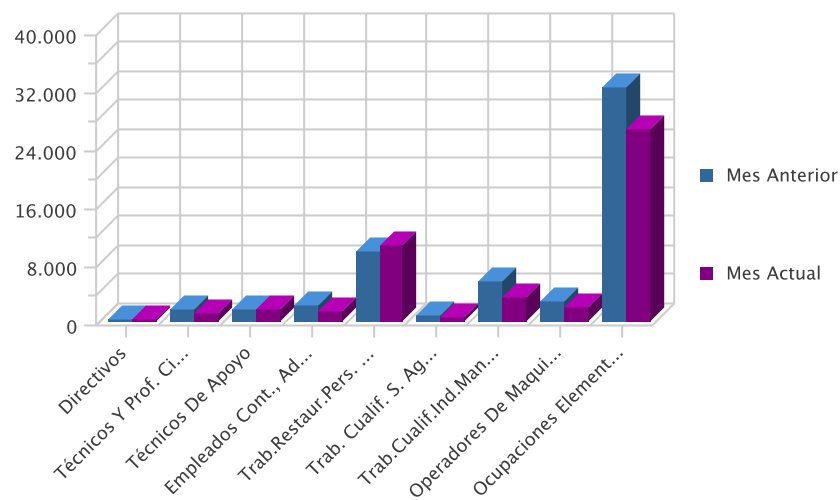


EVOLUCION INTERMENSUAL DE LA CONTRATACIÓN POR GRUPO DE OCUPACIÓN

Ocupación	Mes Anterior	Mes Actual	Variación (%)*
Directivos	56	49	-12,50
Técnicos Y Prof. Científ.	1.703	1.001	-41,22
Técnicos De Apoyo	1.627	1.615	-0,74
Empleados Cont., Administ. Y Otros	2.154	1.394	-35,28
Trab.Restaur.Pers. Y Comerc.	9.755	10.571	8,36
Trab. Cualif. S. Agric., Ganad., For.Y Pesq.	697	630	-9,61
Trab.Cualif.Ind.Manuf.	5.440	3.426	-37,02
Operadores De Maquinaria	2.623	2.002	-23,68
Ocupaciones Elementales	32.200	26.436	-17,90
Total	56.255	47.124	-16,23

* Variación relativa del mes actual respecto al mes anterior

Evolución intermensual de la contratación por Gran Grupo de Ocupación

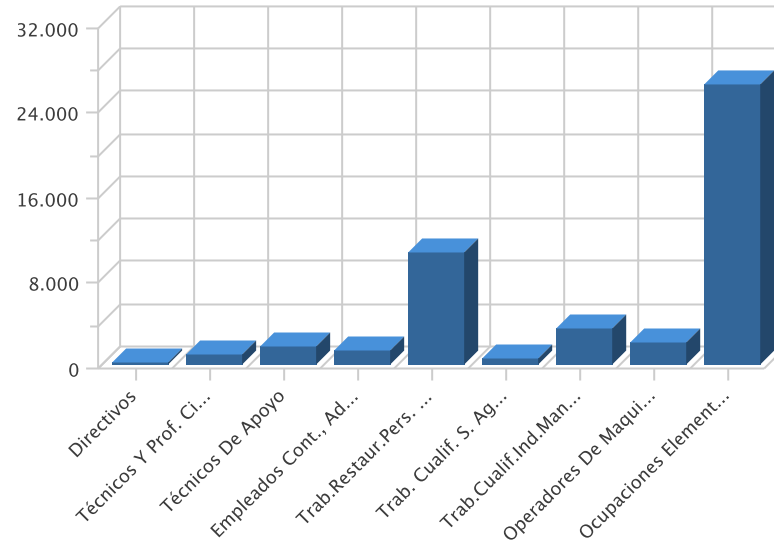


EVOLUCIÓN INTERANUAL DE LA CONTRATACIÓN POR GRUPO DE OCUPACIÓN

Ocupación	Año Anterior	Mes Actual	Variación (%)*
Directivos	43	49	13,95
Técnicos Y Prof. Científ.	1.505	1.001	-33,49
Técnicos De Apoyo	1.206	1.615	33,91
Empleados Cont., Administ. Y Otros	1.226	1.394	13,70
Trab.Restaur.Pers. Y Comerc.	8.562	10.571	23,46
Trab. Cualif. S. Agric., Ganad., For.Y Pesq.	676	630	-6,80
Trab.Cualif.Ind.Manuf.	2.780	3.426	23,24
Operadores De Maquinaria	1.850	2.002	8,22
Ocupaciones Elementales	20.767	26.436	27,30
Total	38.615	47.124	22,04

* Variación relativa del mes actual respecto del mismo mes del año anterior

Evolución interanual de la contratación por Gran Grupo de Ocupación

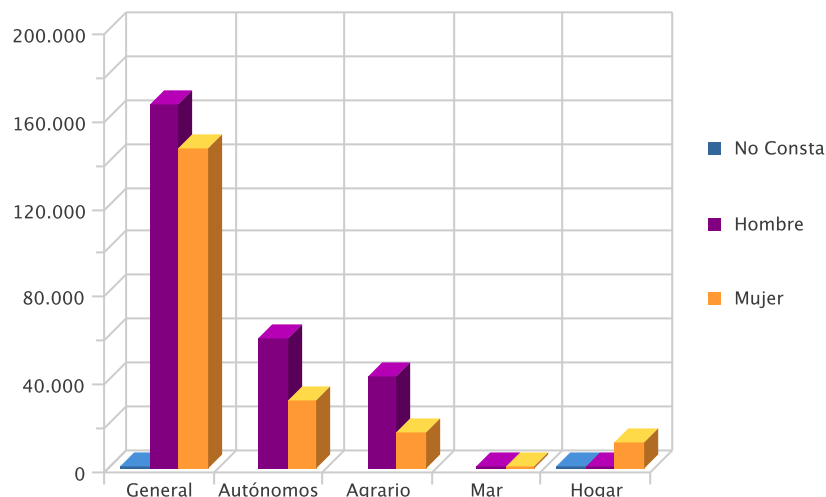


AFILIACIÓN

NÚMERO DE AFILIADOS A LA SEGURIDAD SOCIAL POR RÉGIMEN

Régimenes	Afiliados	% s/total	Hombre		Mujer		No Consta	
			Afiliados	% s/total	Afiliados	% s/total	Afiliados	% s/total
General	312.381	65,80	166.477	61,78	145.903	71,08	1	20,00
Autónomos	90.972	19,16	59.712	22,16	31.260	15,23		
Agrario	58.569	12,34	42.031	15,60	16.538	8,06		
Mar	807	0,17	780	0,29	27	0,01		
Hogar	11.993	2,53	455	0,17	11.534	5,62	4	80,00
Total	474.722	100,00	269.455	100,00	205.262	100,00	5	100,00

Afiliación por Régimen

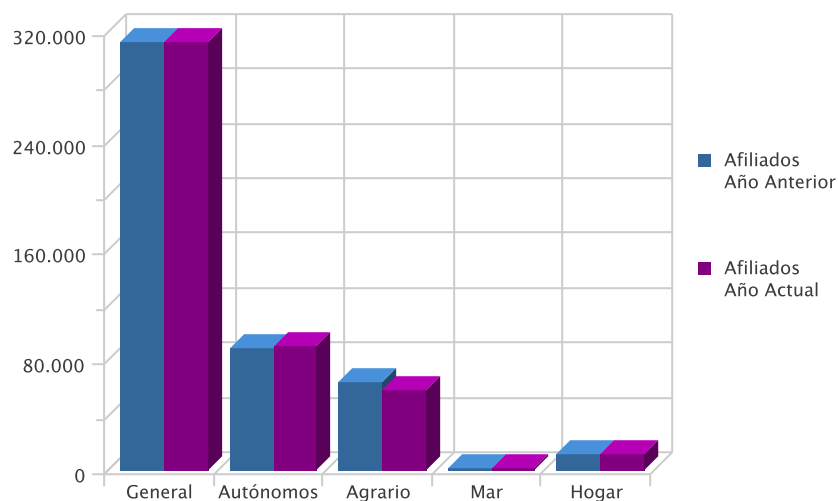


EVOLUCIÓN INTERANUAL DE LA AFILIACIÓN POR RÉGIMEN

Régimen	Afiliados Año Anterior	Afiliados Año Actual	Variación (%)*
General	313.338	312.381	-0,31
Autónomos	89.148	90.972	2,05
Agrario	64.509	58.569	-9,21
Mar	821	807	-1,71
Hogar	11.995	11.993	-0,02
Total	479.811	474.722	-1,06

* Variación relativa del mes actual respecto al mismo mes del año anterior

Evolución Interanual de la Afiliación por regimen



NÚMERO DE AFILIADOS COMUNITARIOS POR PAÍS DE ORIGEN

Unión Europea	General	Autónomo	Agrario	Mar	Hogar	Total	% total UE
Alemania	250	145	6	0	4	405	3,54
Austria	10	4	0	0	0	14	0,12
Bulgaria	1.324	150	392	2	162	2.030	17,74
Bélgica	54	55	0	0	0	109	0,95
Checa, República	24	9	5	0	2	40	0,35
Chipre	0	1	0	0	0	1	0,01
Dinamarca	5	9	2	0	0	16	0,14
Eslovaquia	31	1	1	0	0	33	0,29
Eslovenia	7	1	0	0	0	8	0,07
Estonia	3	0	1	0	0	4	0,03
Finlandia	6	6	0	0	0	12	0,10
Francia	417	179	32	1	5	634	5,54
Grecia	14	0	0	0	0	14	0,12
Holanda (Países Bajos)	80	78	7	0	0	165	1,44
Hungría	42	11	3	0	0	56	0,49
Irlanda	59	30	1	0	0	90	0,79
Italia	464	182	9	1	7	663	5,79
Letonia	25	4	6	0	6	41	0,36
Lituania	264	26	89	0	25	404	3,53
Luxemburgo	0	0	0	0	1	1	0,01
Malta	0	2	4	0	0	6	0,05
Polonia	350	40	207	0	12	609	5,32
Portugal	491	62	17	0	9	579	5,06
Reino Unido	1.012	738	20	1	8	1.779	15,55
Rumania	1.981	370	1.037	1	286	3.675	32,12
Suecia	25	28	0	0	0	53	0,46
Total Unión Europea	6.938	2.131	1.839	6	527	11.441	100,00

NÚMERO DE AFILIADOS NO COMUNITARIOS POR PAÍS DE ORIGEN

Países no Unión Europea	General	Autónomo	Agrario	Mar	Hogar	Total	% no UE
Marruecos	4.445	851	19.109	11	588	25.004	43,00
Ecuador	3.298	325	8.145	0	873	12.641	21,74
Resto Países	3.038	687	1.868	34	803	6.430	11,06
Bolivia	1.205	124	2.076	0	1.752	5.157	8,87
Ucrania	1.152	125	214	2	1.145	2.638	4,54
China	762	1.185	5	0	11	1.963	3,38
Colombia	967	105	156	0	220	1.448	2,49
India	159	38	542	0	3	742	1,28
Malí	151	3	569	0	6	729	1,25
Paraguay	237	48	171	2	248	706	1,21
Argelia	217	39	426	0	11	693	1,19
Croacia	4	0	0	0	0	4	0,01
Total Fuera Unión Europea	15.635	3.530	33.281	49	5.660	58.155	100,00