
CIFRAS DE EMPLEO

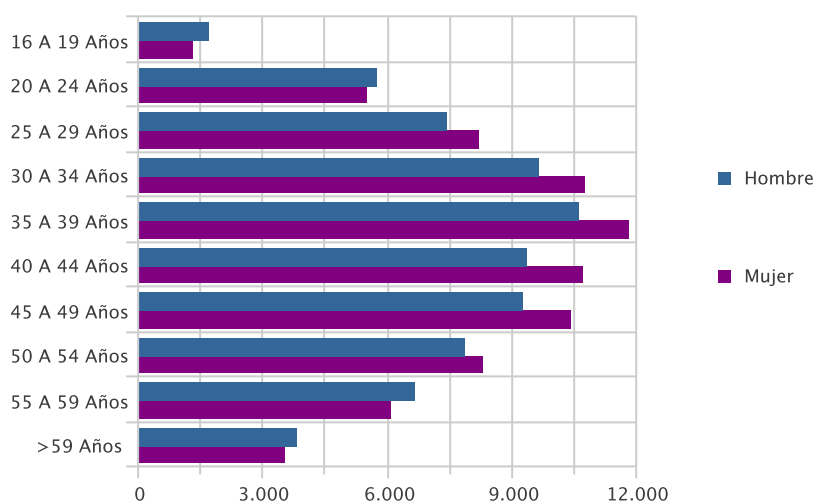
JULIO 2013

PARO REGISTRADO

PARO POR EDAD Y SEXO

Edad	Parados	% s/total	Hombre		Mujer	
			Parados	% s/total	Parados	% s/total
16 A 19 Años	2.971	2,00	1.675	2,33	1.296	1,69
20 A 24 Años	11.199	7,54	5.718	7,94	5.481	7,17
25 A 29 Años	15.588	10,50	7.401	10,28	8.187	10,71
30 A 34 Años	20.375	13,72	9.632	13,38	10.743	14,05
35 A 39 Años	22.395	15,08	10.599	14,72	11.796	15,43
40 A 44 Años	20.064	13,51	9.356	12,99	10.708	14,00
45 A 49 Años	19.691	13,26	9.277	12,88	10.414	13,62
50 A 54 Años	16.135	10,87	7.863	10,92	8.272	10,82
55 A 59 Años	12.716	8,57	6.660	9,25	6.056	7,92
> 59 Años	7.326	4,93	3.818	5,30	3.508	4,59
Total	148.460	100,00	71.999	100,00	76.461	100,00

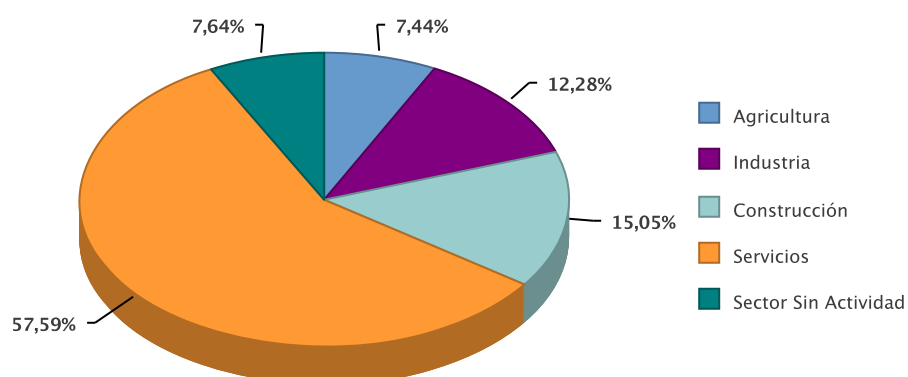
Paro por Edad



PARO POR SECTOR ECONÓMICO DE ORIGEN Y SEXO

Sector	Parados	% s/total	Hombres	% s/total	Mujeres	% s/total
Agricultura	11.051	7,44	6.737	9,36	4.314	5,64
Industria	18.226	12,28	9.908	13,76	8.318	10,88
Construcción	22.345	15,05	19.528	27,12	2.817	3,68
Servicios	85.502	57,59	32.628	45,32	52.874	69,15
Sector Sin Actividad	11.336	7,64	3.198	4,44	8.138	10,64
Total	148.460	100,00	71.999	100,00	76.461	100,00

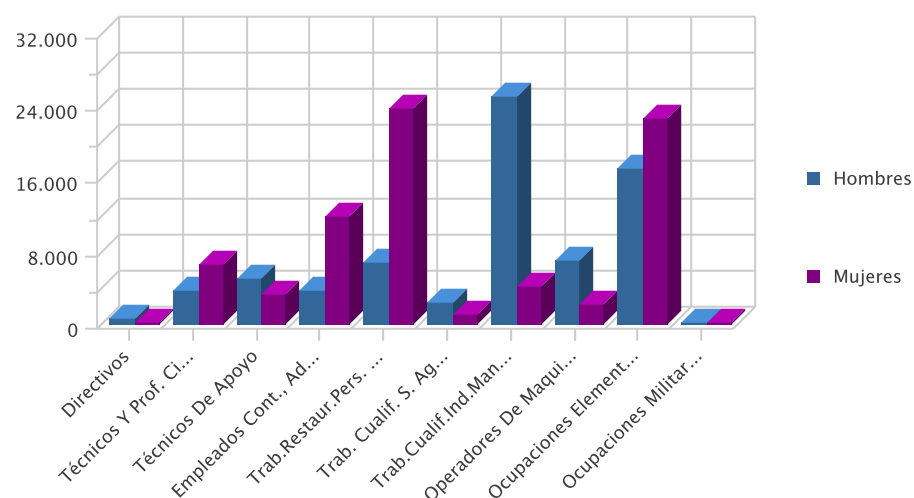
Paro por sector económico



PARO POR GRUPO DE OCUPACIÓN DEMANDADA Y SEXO

Ocupación	Parados	% s/total	Hombres	% s/total	Mujeres	% s/total
Directivos	743	0,50	575	0,80	168	0,22
Técnicos Y Prof. Científ.	10.398	7,00	3.755	5,22	6.643	8,69
Técnicos De Apoyo	8.342	5,62	5.010	6,96	3.332	4,36
Empleados Cont., Administ. Y Otros	15.752	10,61	3.741	5,20	12.011	15,71
Trab.Restaur.Pers. Y Comerc.	30.757	20,72	6.815	9,47	23.942	31,31
Trab. Cualif. S. Agric., Ganad., For.Y Pesq.	3.546	2,39	2.363	3,28	1.183	1,55
Trab.Cualif.Ind.Manuf.	29.499	19,87	25.250	35,07	4.249	5,56
Operadores De Maquinaria	9.271	6,24	7.143	9,92	2.128	2,78
Ocupaciones Elementales	40.070	26,99	17.281	24,00	22.789	29,80
Ocupaciones Militares	82	0,06	66	0,09	16	0,02
Total	148.460	100,00	71.999	100,00	76.461	100,00

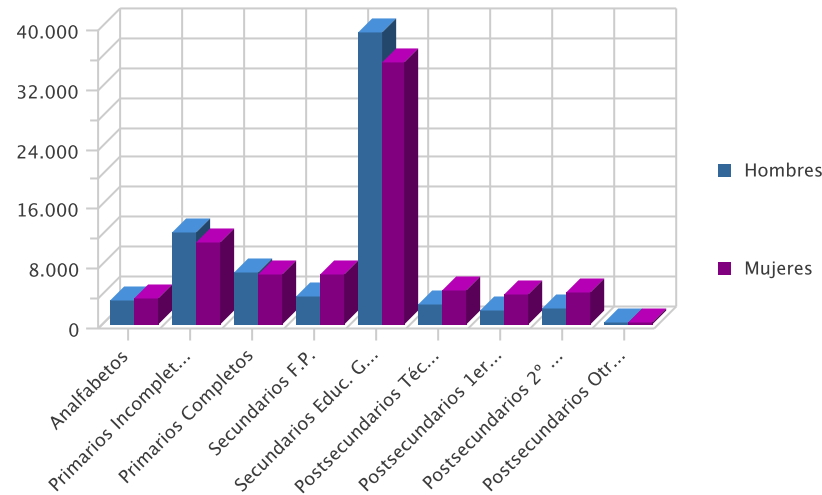
Paro por Gran Grupo de Ocupación



Paro por nivel formativo y sexo

Nivel	Parados	% s/total	Hombres	% s/total	Mujeres	% s/total
Analfabetos	6.655	4,48	3.122	4,34	3.533	4,62
Primarios Incompletos	23.166	15,60	12.282	17,06	10.884	14,23
Primarios Completos	13.665	9,20	6.961	9,67	6.704	8,77
Secundarios F.P.	10.644	7,17	3.803	5,28	6.841	8,95
Secundarios Educ. General	74.434	50,14	39.283	54,56	35.151	45,97
Postsecundarios Téc. Prof. Super.	7.227	4,87	2.577	3,58	4.650	6,08
Postsecundarios 1er Ciclo	5.910	3,98	1.752	2,43	4.158	5,44
Postsecundarios 2º Y 3er Ciclo	6.276	4,23	2.048	2,84	4.228	5,53
Postsecundarios Otros	483	0,33	171	0,24	312	0,41
Total general	148.460	100,00	71.999	100,00	76.461	100,00

Paro por nivel de estudios



PARO POR MUNICIPIOS Y SEXO

Municipio	Parados	% s/total	Hombres	% s/total	Mujeres	% s/total
Abanilla	631	0,43	344	0,48	287	0,38
Abaran	840	0,57	458	0,64	382	0,50
Aguilas	3.224	2,17	1.638	2,28	1.586	2,07
Albudeite	186	0,13	99	0,14	87	0,11
Alcantarilla	5.538	3,73	2.632	3,66	2.906	3,80
Alcazares, Los	1.335	0,90	681	0,95	654	0,86
Aledo	48	0,03	25	0,03	23	0,03
Alguazas	1.164	0,78	555	0,77	609	0,80
Alhama De Murcia	2.047	1,38	902	1,25	1.145	1,50
Archena	1.771	1,19	859	1,19	912	1,19
Beniel	1.003	0,68	570	0,79	433	0,57
Blanca	542	0,37	296	0,41	246	0,32
Bullas	1.488	1,00	703	0,98	785	1,03
Calasparra	1.154	0,78	608	0,84	546	0,71
Campos Del Rio	261	0,18	127	0,18	134	0,18
Caravaca De La Cruz	2.741	1,85	1.185	1,65	1.556	2,04
Cartagena	22.339	15,05	10.896	15,13	11.443	14,97
Cehegin	2.065	1,39	962	1,34	1.103	1,44
Ceuti	1.231	0,83	554	0,77	677	0,89
Cieza	3.290	2,22	1.641	2,28	1.649	2,16
Fortuna	1.274	0,86	655	0,91	619	0,81
Fuente Alamo De Murcia	1.191	0,80	599	0,83	592	0,77
Jumilla	2.745	1,85	1.293	1,80	1.452	1,90
Librilla	557	0,38	238	0,33	319	0,42
Lorca	7.803	5,26	3.644	5,06	4.159	5,44
Lorqui	695	0,47	306	0,43	389	0,51
Mazarron	2.384	1,61	1.210	1,68	1.174	1,54
Molina De Segura	7.186	4,84	3.185	4,42	4.001	5,23
Moratalla	1.030	0,69	453	0,63	577	0,75
Mula	1.954	1,32	993	1,38	961	1,26
Murcia	44.742	30,14	22.113	30,71	22.629	29,60
Ojos	77	0,05	48	0,07	29	0,04
Pliego	411	0,28	194	0,27	217	0,28
Puerto Lumbreras	1.095	0,74	533	0,74	562	0,74
Ricote	147	0,10	53	0,07	94	0,12
San Javier	2.727	1,84	1.336	1,86	1.391	1,82
San Pedro Del Pinatar	2.333	1,57	1.160	1,61	1.173	1,53
Santomera	1.536	1,03	761	1,06	775	1,01
Torre-Pacheco	3.215	2,17	1.685	2,34	1.530	2,00
Torres De Cotillas, Las	2.565	1,73	1.215	1,69	1.350	1,77

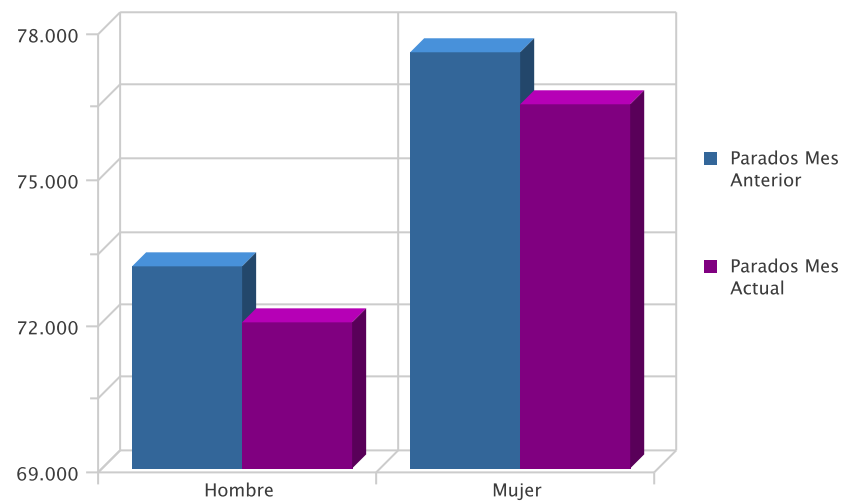
Municipio	Parados	% s/total	Hombres	% s/total	Mujeres	% s/total
Totana	2.064	1,39	1.085	1,51	979	1,28
Ulea	88	0,06	43	0,06	45	0,06
Union, La	2.745	1,85	1.287	1,79	1.458	1,91
Villanueva Del Rio Segura	262	0,18	123	0,17	139	0,18
Yecla	4.736	3,19	2.052	2,85	2.684	3,51
Total	148.460	100,00	71.999	100,00	76.461	100,00

EVOLUCIÓN INTERMENSUAL DEL PARO POR SEXO

Sexo	Parados Mes Anterior	Parados Mes Actual	Variación (%) *
Hombre	73.164	71.999	-1,59
Mujer	77.568	76.461	-1,43
Total	150.732	148.460	-1,51

* Variación relativa del mes actual respecto al mes anterior

Evolución intermensual del paro por sexo

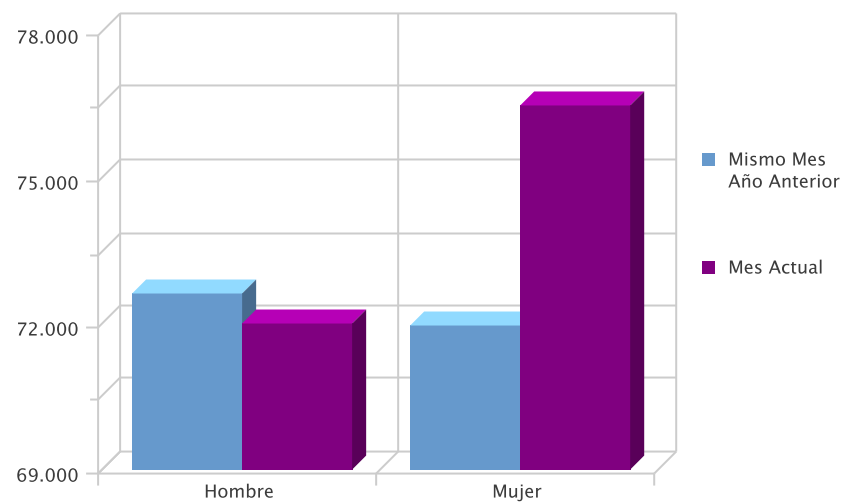


EVOLUCIÓN INTERANUAL DEL PARO POR SEXO

Sexo	Mismo Mes Año Anterior	Mes Actual	Variación (%) *
Hombre	72.607	71.999	-0,84
Mujer	71.941	76.461	6,28
Total	144.548	148.460	2,71

* Variación relativa del mes actual respecto al mismo mes del año anterior

Evolución interanual del paro por sexo

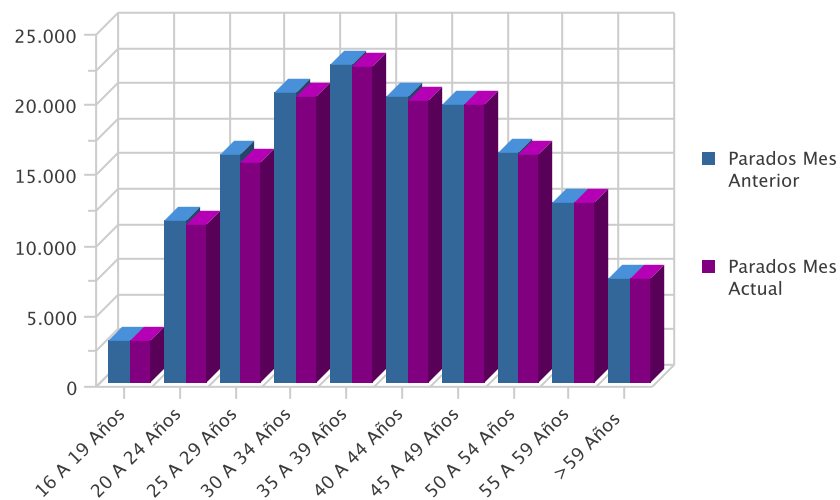


EVOLUCIÓN INTERMENSUAL DEL PARO POR EDAD

Edad	Parados Mes Anterior	Parados Mes Actual	Variación (%) *
16 A 19 Años	3.045	2.971	-2,43
20 A 24 Años	11.544	11.199	-2,99
25 A 29 Años	16.231	15.588	-3,96
30 A 34 Años	20.639	20.375	-1,28
35 A 39 Años	22.655	22.395	-1,15
40 A 44 Años	20.350	20.064	-1,41
45 A 49 Años	19.755	19.691	-0,32
50 A 54 Años	16.335	16.135	-1,22
55 A 59 Años	12.782	12.716	-0,52
> 59 Años	7.396	7.326	-0,95
Total general	150.732	148.460	-1,51

* Variación relativa del mes actual respecto al mes anterior

Evolución intermensual del paro por edad

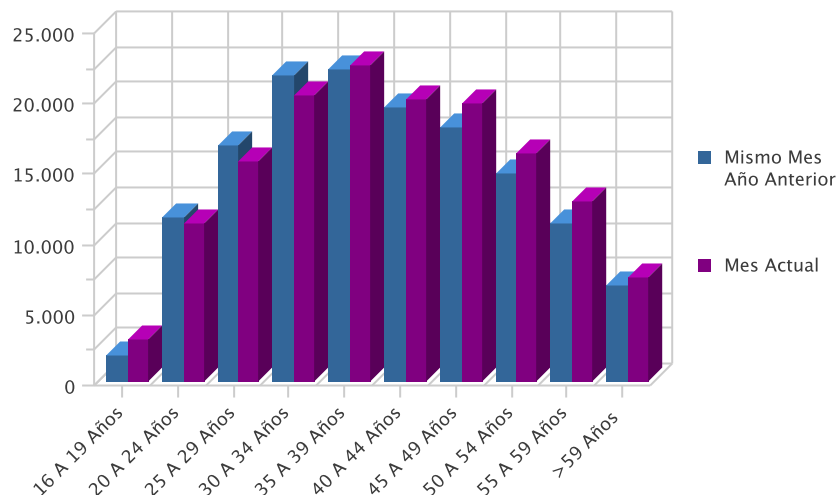


EVOLUCIÓN INTERANUAL DEL PARO POR EDAD

Edad	Mismo Mes Año Anterior	Mes Actual	Variación (%)
16 A 19 Años	1.889	2.971	57,28
20 A 24 Años	11.585	11.199	-3,33
25 A 29 Años	16.724	15.588	-6,79
30 A 34 Años	21.792	20.375	-6,50
35 A 39 Años	22.135	22.395	1,17
40 A 44 Años	19.490	20.064	2,95
45 A 49 Años	18.071	19.691	8,96
50 A 54 Años	14.835	16.135	8,76
55 A 59 Años	11.217	12.716	13,36
> 59 Años	6.810	7.326	7,58
Total	144.548	148.460	2,71

* Variación relativa del mes actual respecto al mismo mes del año anterior

Evolución interanual del paro por edad

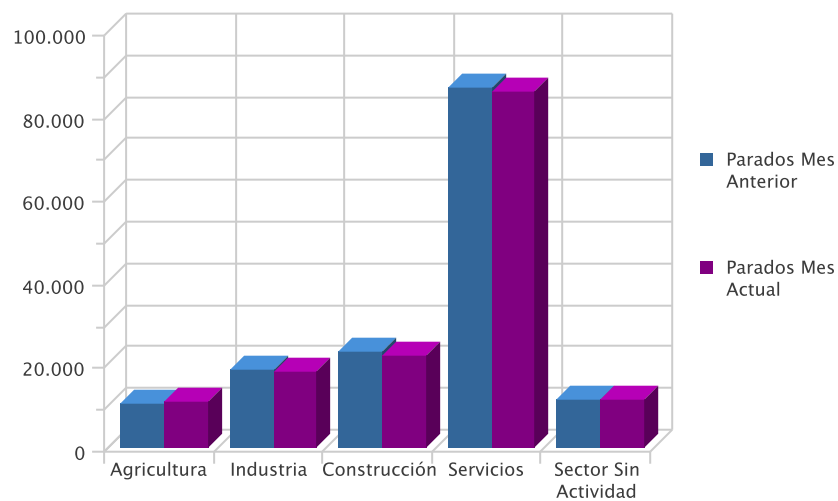


EVOLUCIÓN INTERMENSUAL DEL PARO POR SECTOR ECONÓMICO

Sector	Parados Mes Anterior	Parados Mes Actual	Variación (%) *
Agricultura	10.809	11.051	2,24
Industria	18.680	18.226	-2,43
Construcción	23.101	22.345	-3,27
Servicios	86.624	85.502	-1,30
Sector Sin Actividad	11.518	11.336	-1,58
Total	150.732	148.460	-1,51

* Variación relativa del mes actual respecto al mes anterior

Evolución intermensual del paro por sector

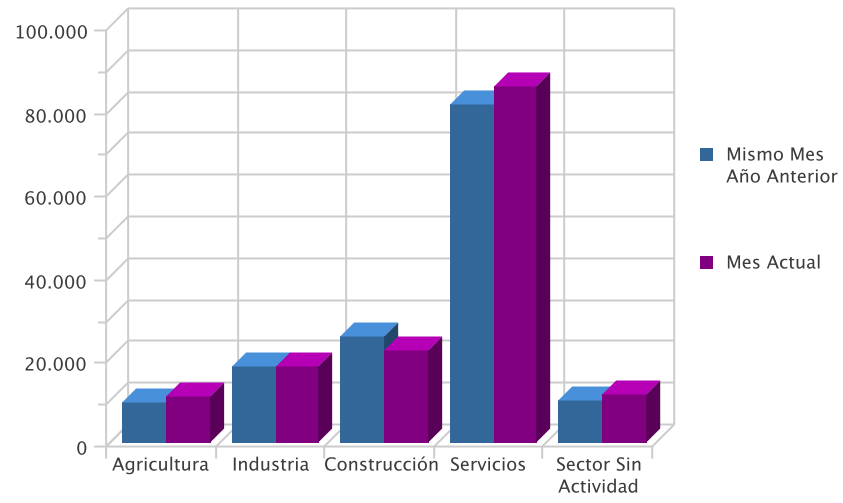


EVOLUCIÓN INTERANUAL DEL PARO POR SECTOR ECONÓMICO

Sector	Mismo Mes Año Anterior	Mes Actual	Variación (%)*
Agricultura	9.842	11.051	12,28
Industria	18.243	18.226	-0,09
Construcción	25.357	22.345	-11,88
Servicios	81.175	85.502	5,33
Sector Sin Actividad	9.931	11.336	14,15
Total	144.548	148.460	2,71

* Variación relativa del mes actual respecto al mismo mes del año anterior

Evolución interanual del paro por sector

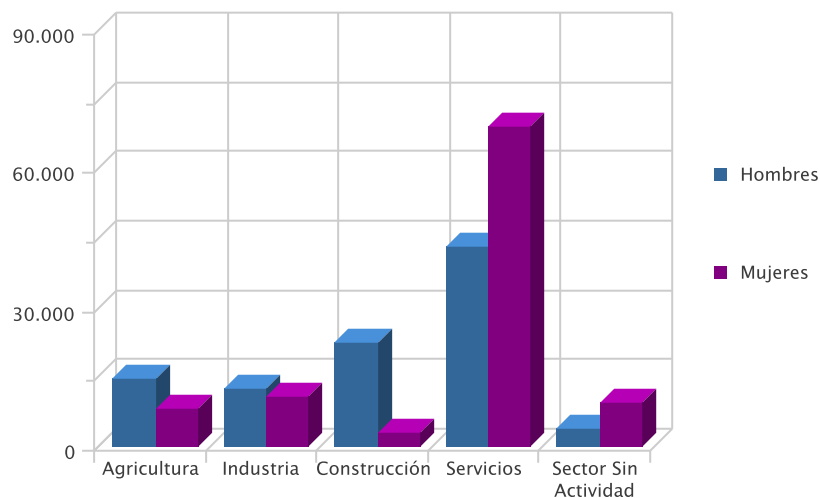


DEMANDAS

DEMANDANTES POR SECTOR ECONÓMICO Y SEXO

Sector	Total	% s/total	Hombres	% s/total	Mujeres	% s/total
Agricultura	22.986	11,61	14.740	15,21	8.246	8,16
Industria	23.094	11,67	12.403	12,80	10.691	10,58
Construcción	25.652	12,96	22.424	23,14	3.228	3,20
Servicios	112.540	56,86	43.301	44,69	69.239	68,55
Sector Sin Actividad	13.639	6,89	4.031	4,16	9.608	9,51
Total	197.911	100,00	96.899	100,00	101.012	100,00

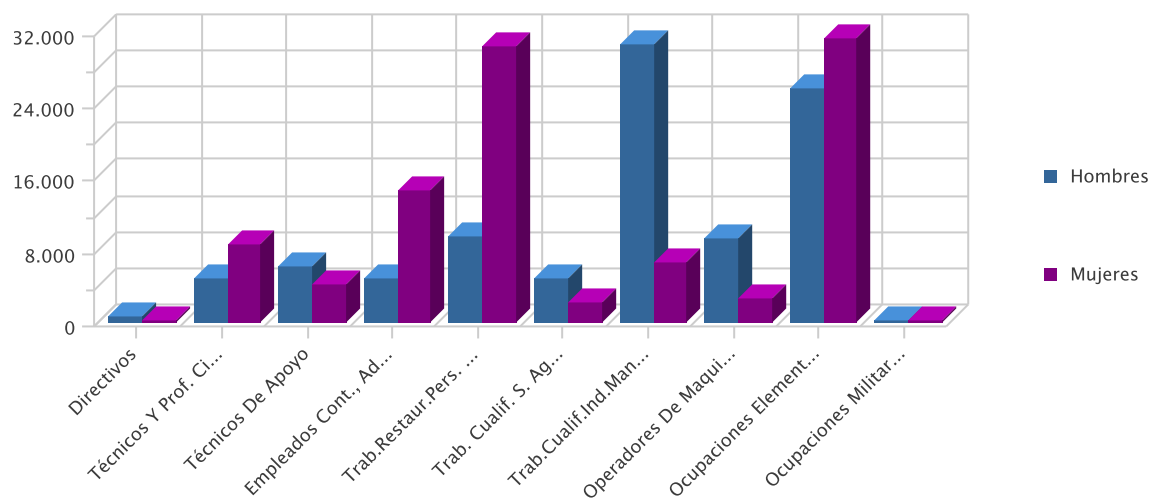
Demandantes por sector económico



DEMANDANTES POR GRUPO DE OCUPACIÓN Y SEXO

Ocupación	Demandas	% s/total	Hombres	% s/total	Mujeres	% s/total
Directivos	897	0,45	698	0,72	199	0,20
Técnicos Y Prof. Científ.	13.471	6,81	4.846	5,00	8.625	8,54
Técnicos De Apoyo	10.350	5,23	6.187	6,38	4.163	4,12
Empleados Cont., Administ. Y Otros	19.494	9,85	4.830	4,98	14.664	14,52
Trab.Restaur.Pers. Y Comerc.	40.105	20,26	9.548	9,85	30.557	30,25
Trab. Cualif. S. Agric., Ganad., For.Y Pesq.	7.040	3,56	4.854	5,01	2.186	2,16
Trab.Cualif.Ind.Manuf.	37.419	18,91	30.735	31,72	6.684	6,62
Operadores De Maquinaria	11.894	6,01	9.215	9,51	2.679	2,65
Ocupaciones Elementales	57.140	28,87	25.906	26,74	31.234	30,92
Ocupaciones Militares	101	0,05	80	0,08	21	0,02
Total	197.911	100,00	96.899	100,00	101.012	100,00

Demandantes por Gran Grupo de Ocupación



LAS DIEZ OCUPACIONES MÁS DEMANDADAS

Ocupación (8 dig)	Demandas	% s/total *
Personal De Limpieza O Limpiadores En General	46.366	6,41
Dependientes De Comercio, En General	38.228	5,28
Empleados Administrativos, En General	29.339	4,05
Peones Agrícolas, En General	22.597	3,12
Peones De La Construcción De Edificios	21.323	2,95
Peones De La Industria Manufacturera, En General	20.286	2,80
Camareros, En General	19.099	2,64
Albañiles	17.574	2,43
Mozos De Carga Y Descarga, Almacén Y/O Mercado De Abastos	17.068	2,36
Conductores De Furgonetas, Hasta 3,5 T.	12.634	1,75
Total	244.514	33,79

* Sobre el total de ocupaciones demandadas

LAS DIEZ OCUPACIONES MÁS DEMANDADAS: HOMBRES

Ocupación (8 dig)	Demandas	% s/total *
Peones De La Construcción De Edificios	20.790	5,91
Albañiles	17.014	4,83
Peones Agrícolas, En General	15.694	4,46
Mozos De Carga Y Descarga, Almacén Y/O Mercado De Abastos	14.871	4,23
Conductores De Furgonetas, Hasta 3,5 T.	11.997	3,41
Peones De La Industria Manufacturera, En General	11.441	3,25
Camareros, En General	8.467	2,41
Jardineros, En General	7.954	2,26
Personal De Limpieza O Limpiadores En General	7.376	2,10
Conductores De Camiones, En General	7.083	2,01
Total	122.687	34,87

* Sobre el total de ocupaciones demandadas por hombres

LAS DIEZ OCUPACIONES MÁS DEMANDADAS: MUJERES

Ocupación (8 dig)	Demandas	% s/total *
Personal De Limpieza O Limpiadores En General	38.990	10,48
Dependientes De Comercio, En General	32.272	8,68
Empleados Administrativos, En General	22.539	6,06
Camareros, En General	10.632	2,86
Cajeros De Comercio	10.521	2,83
Pinches De Cocina	8.907	2,39
Peones De La Industria Manufacturera, En General	8.845	2,38
Asistentes Domiciliarios	8.801	2,37
Peones De La Industria De La Alimentación, Bebidas Y Tabaco	8.638	2,32
Manipuladores De Frutas Y Hortalizas	7.432	2,00
Total	157.577	42,37

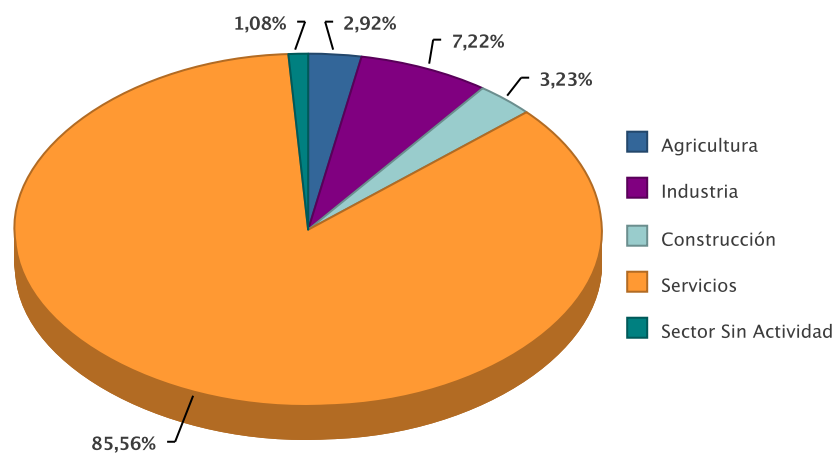
* Sobre el total de ocupaciones demandadas por mujeres

OFERTAS

PUESTOS OFERTADOS POR SECTOR ECONÓMICO

Sector	Ofertas	% s/total
Agricultura	19	2,92
Industria	47	7,22
Construcción	21	3,23
Servicios	557	85,56
Sector Sin Actividad	7	1,08
Total	651	100,00

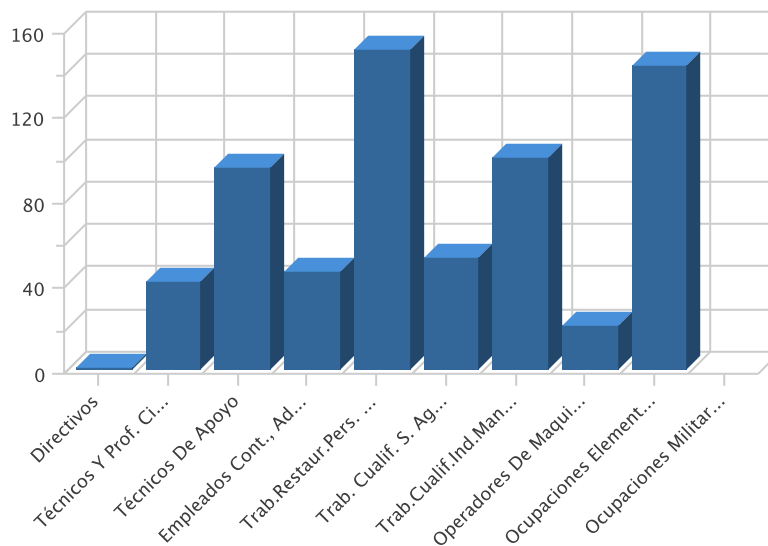
Puestos ofertados por sector económico



PUESTOS OFERTADOS POR GRUPO DE OCUPACIÓN

Ocupación	Ofertas	% s/total
Directivos	1	0,15
Técnicos Y Prof. Científ.	41	6,30
Técnicos De Apoyo	95	14,59
Empleados Cont., Administ. Y Otros	46	7,07
Trab.Restaur.Pers. Y Comerc.	151	23,20
Trab. Cualif. S. Agric., Ganad., For.Y Pesq.	53	8,14
Trab.Cualif.Ind.Manuf.	100	15,36
Operadores De Maquinaria	21	3,23
Ocupaciones Elementales	143	21,97
Ocupaciones Militares	0	0,00
Total	651	100,00

Puestos ofertados por gran grupo de ocupación



LAS DIEZ OCUPACIONES MÁS OFERTADAS

Ocupación (8 dig)	Ofertas	% *
Camareros, En General	67	10,29
Trabajadores Agrícolas Excepto En Huertas, Invernaderos, Viveros Y Jardines	51	7,83
Agentes Comerciales	48	7,37
Peones Agrícolas, En General	41	6,30
Empleados Administrativos, En General	35	5,38
Personal De Limpieza O Limpiadores En General	25	3,84
Cocineros, En General	23	3,53
Mantenedores De Edificios	20	3,07
Mozos De Carga Y Descarga, Almacén Y/O Mercado De Abastos	18	2,76
Peones De La Industria Manufacturera, En General	17	2,61
Total	345	53,00

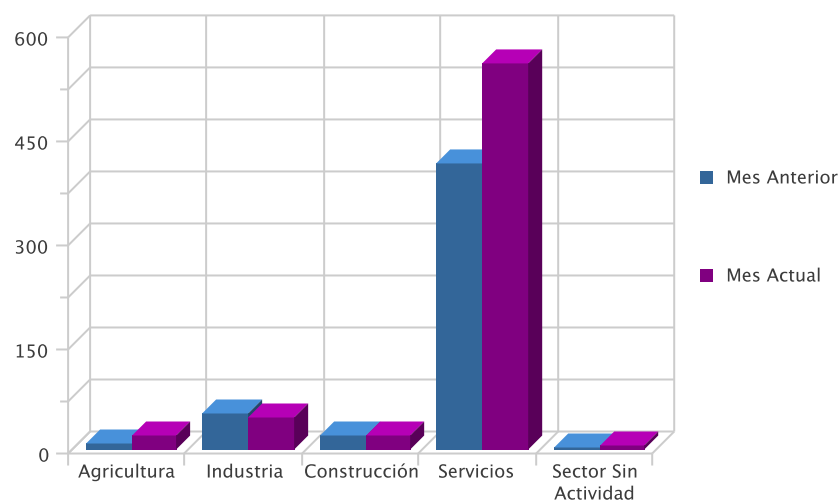
* Sobre el total de ofertas

EVOLUCIÓN INTERMENSUAL DE LOS PUESTOS OFERTADOS POR SECTOR ECONÓMICO

Sector	Mes Anterior	Mes Actual	Variación *
Agricultura	9	19	111,11
Industria	52	47	-9,62
Construcción	21	21	0,00
Servicios	413	557	34,87
Sector Sin Actividad	3	7	133,33
Total	498	651	30,72

* Variación relativa del mes actual respecto al mes anterior

Evolución intermensual de los puestos ofertados por Sector

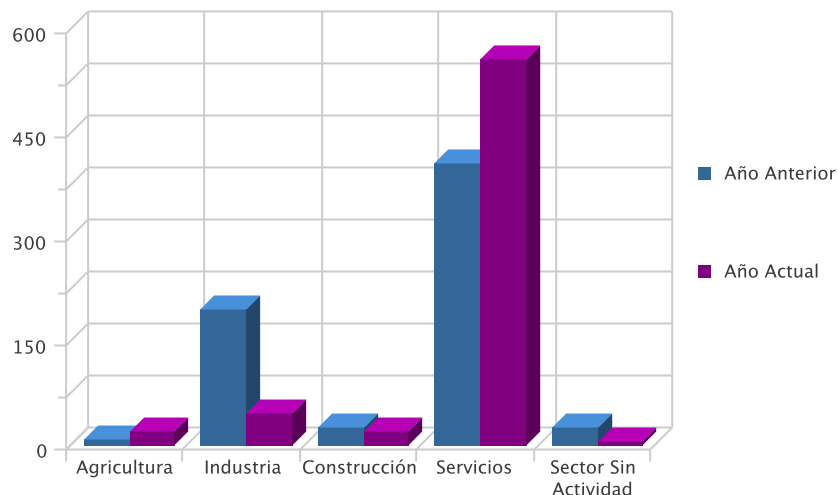


EVOLUCIÓN INTERANUAL DE LOS PUESTOS OFERTADOS POR SECTOR ECONÓMICO

Sector	Año Anterior	Año Actual	Variación *
Agricultura	8	19	137,50
Industria	196	47	-76,02
Construcción	26	21	-19,23
Servicios	406	557	37,19
Sector Sin Actividad	27	7	-74,07
Total	663	651	-1,81

* Variación relativa del mes actual respecto al mismo mes del año anterior

Evolución interanual de los puestos ofertados por Sector

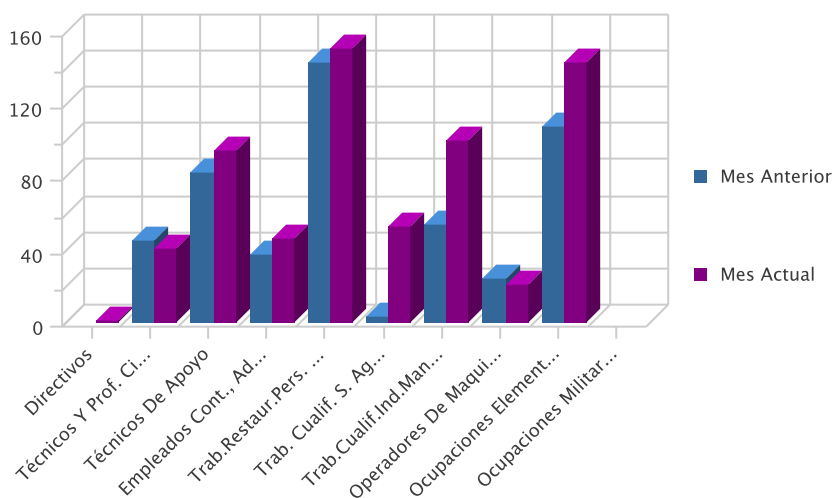


EVOLUCIÓN INTERMENSUAL DE LOS PUESTOS OFERTADOS POR GRUPO DE OCUPACIÓN

Ocupación	Mes Anterior	Mes Actual	Variación *
Directivos	0	1	0,00
Técnicos Y Prof. Científ.	45	41	-8,89
Técnicos De Apoyo	83	95	14,46
Empleados Cont., Administ. Y Otros	38	46	21,05
Trab.Restaur.Pers. Y Comerc.	143	151	5,59
Trab. Cualif. S. Agric., Ganad., For.Y Pesq.	3	53	1.666,67
Trab.Cualif.Ind.Manuf.	54	100	85,19
Operadores De Maquinaria	24	21	-12,50
Ocupaciones Elementales	108	143	32,41
Ocupaciones Militares	0	0	0,00
Total	498	651	30,72

* Variación relativa del mes actual respecto al mes anterior

Evolución intermensual de los puestos ofertados por Grupo de Ocupación

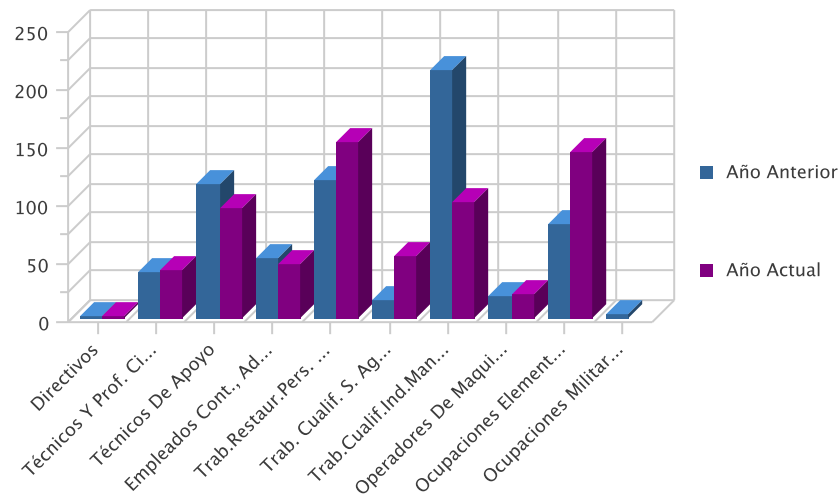


EVOLUCIÓN INTERANUAL DE LOS PUESTOS OFERTADOS POR GRUPO DE OCUPACIÓN

Ocupación	Año Anterior	Año Actual	Variación *
Directivos	2	1	-50,00
Técnicos Y Prof. Científ.	40	41	2,50
Técnicos De Apoyo	116	95	-18,10
Empleados Cont., Administ. Y Otros	52	46	-11,54
Trab.Restaur.Pers. Y Comerc.	119	151	26,89
Trab. Cualif. S. Agric., Ganad., For.Y Pesq.	16	53	231,25
Trab.Cualif.Ind.Manuf.	214	100	-53,27
Operadores De Maquinaria	19	21	10,53
Ocupaciones Elementales	81	143	76,54
Ocupaciones Militares	4	0	-100,00
Total	663	651	-1,81

* Variación relativa del mes actual respecto al mismo mes del año anterior

Evolución interanual de los puestos ofertados por Grupo de Ocupación

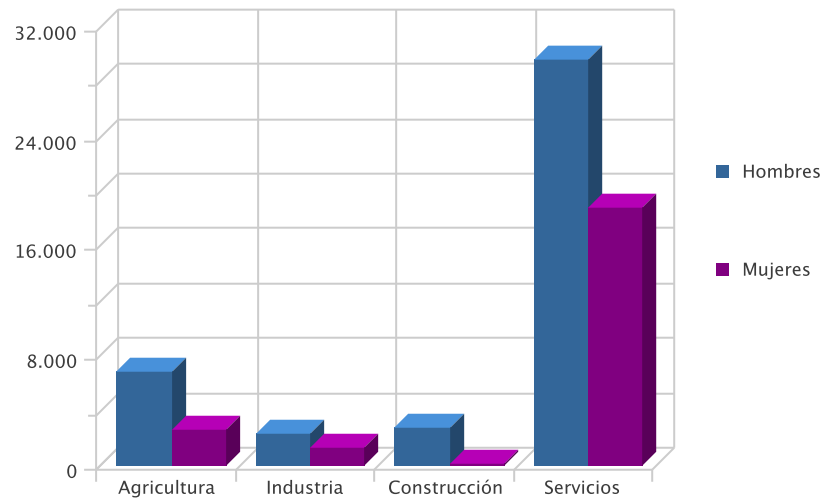


CONTRATOS

DISTRIBUCIÓN DE CONTRATOS POR SECTOR ECONÓMICO

Sector	Contratos	% s/total	Hombres	% s/total	Mujeres	% s/total
Agricultura	9.469	14,69	6.822	16,42	2.647	11,56
Industria	3.690	5,73	2.377	5,72	1.313	5,74
Construcción	2.846	4,42	2.720	6,55	126	0,55
Servicios	48.440	75,16	29.637	71,32	18.803	82,15
Total	64.445	100,00	41.556	100,00	22.889	100,00

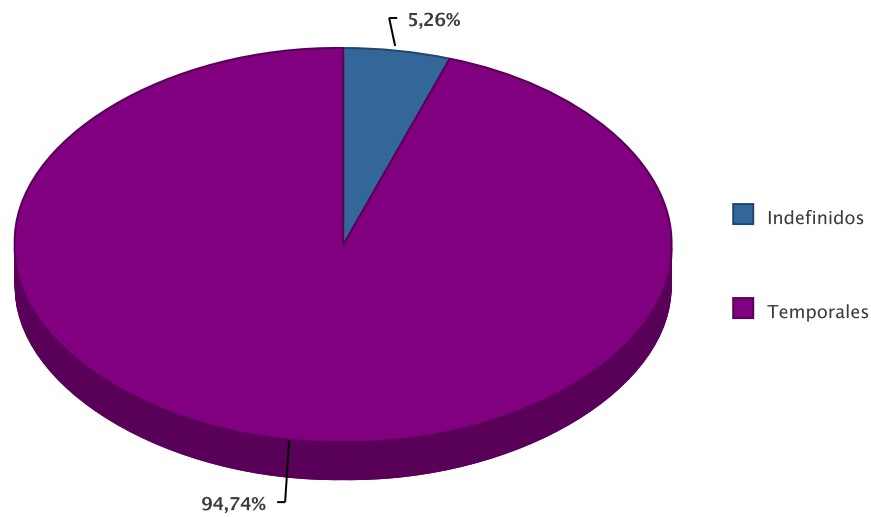
Contratos por sector económico

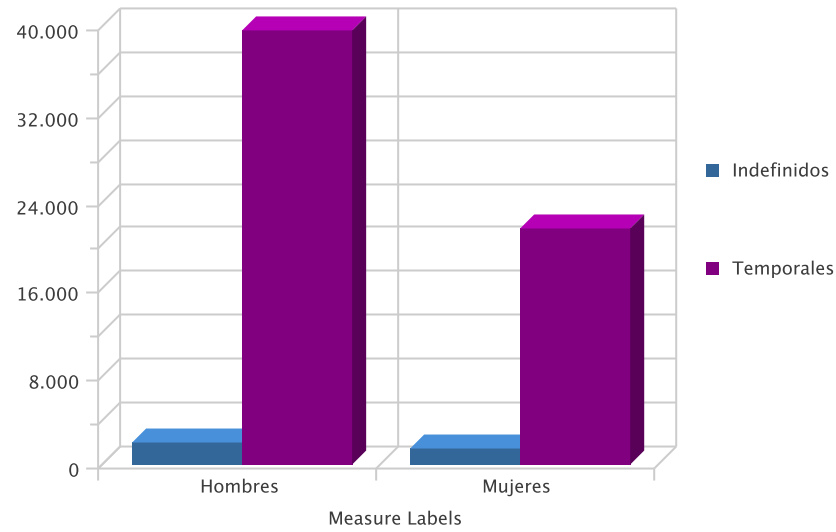


DISTRIBUCIÓN DE CONTRATOS POR MODALIDAD Y SEXO

Modalidad	Contratos	% s/total	Hombres	% s/total	Mujeres	% s/total
Indefinidos	3.393	5,26	1.986	4,78	1.407	6,15
Temporales	61.052	94,74	39.570	95,22	21.482	93,85
Total	64.445	100,00	41.556	100,00	22.889	100,00

Contratación por modalidad

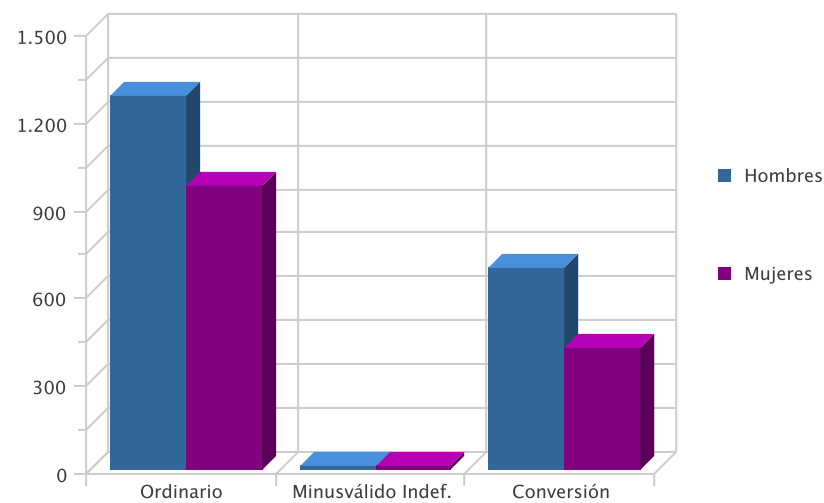




DISTRIBUCIÓN DE CONTRATOS INDEFINIDOS POR SEXO

Modalidad Indefinidos	Contratos	% s/total	Hombres	% s/total	Mujeres	% s/total
Ordinario	2.255	66,46	1.279	64,40	976,00	69,37
Minusválido Indef.	26	0,77	12	0,60	14,00	1,00
Conversión	1.112	32,77	695	34,99	417,00	29,64
Total	3.393	100,00	1.986	100,00	1407,00	100,00

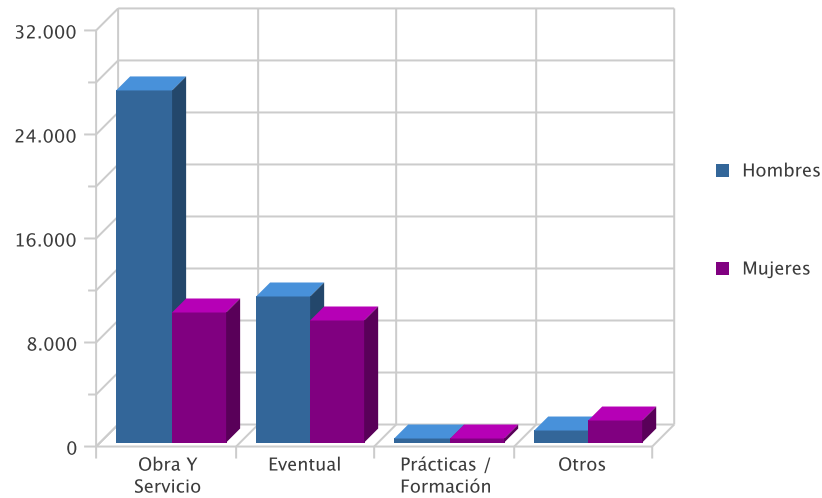
Contratos indefinidos



DISTRIBUCIÓN DE CONTRATOS TEMPORALES POR SEXO

Modalidad Temporales	Contratos	% s/total	Hombres	% s/total	Mujeres	% s/total
Obra Y Servicio	37.138	60,83	27.062	68,39	10.076	46,90
Eventual	20.647	33,82	11.235	28,39	9.412	43,81
Prácticas / Formación	575	0,94	331	0,84	244	1,14
Otros	2.692	4,41	942	2,38	1.750	8,15
Total	61.052	100,00	39.570	100,00	21.482	100,00

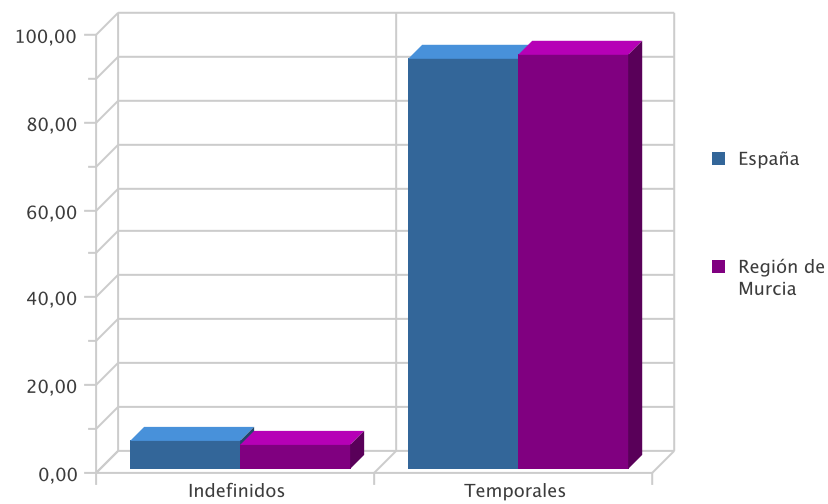
Contratos temporales



DISTRIBUCIÓN COMPARATIVA DE LA CONTRATACIÓN POR MODALIDAD

Modalidad	Contratos España	% s/total	Contratos Murcia	% s/total
Indefinidos	96.338	6,39	3.393	5,26
Temporales	1.411.003	93,61	61.052	94,74
Total	1.507.341	100,00	64.445	100,00

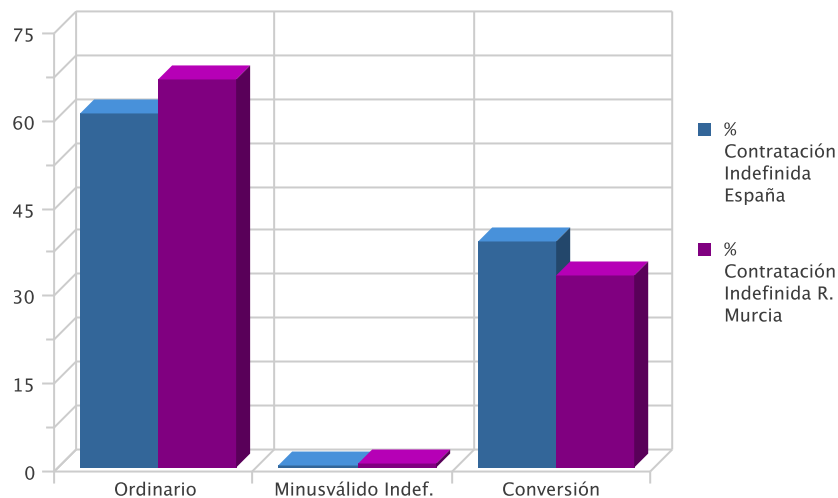
Distribución porcentual comparativa de la contratación por modalidad



DISTRIBUCIÓN COMPARATIVA DE LA CONTRATACIÓN INDEFINIDA

Modalidad Indefinidos	Contratos España	% s/total	Contratos Murcia	% s/total
Ordinario	58.504	60,73	2.255	66,46
Minusválido Indef.	486	0,50	26	0,77
Conversión	37.348	38,77	1.112	32,77
Total	96.338	100,00	3.393	100,00

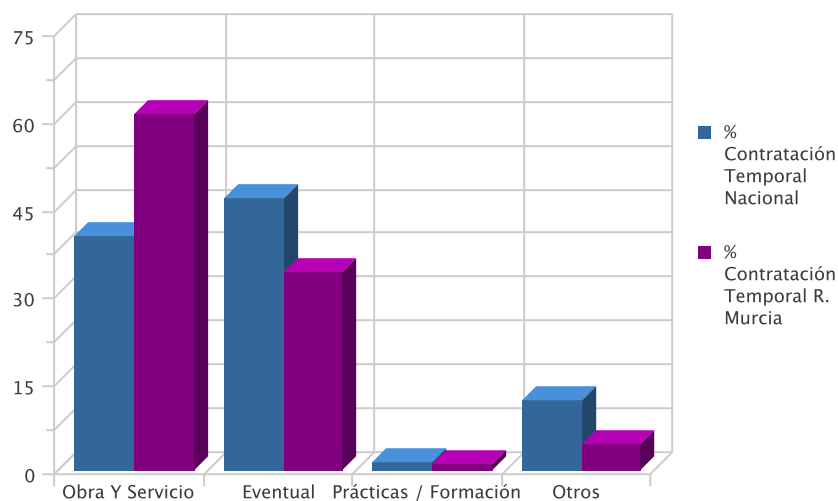
Distribución porcentual comparativa de la contratación indefinida



DISTRIBUCIÓN COMPARATIVA DE CONTRATOS TEMPORALES

Modalidad Temporal	Contratos España	% s/total	Contratos Murcia	% s/total
Obra Y Servicio	566.353	40,14	37.138	60,83
Eventual	656.970	46,56	20.647	33,82
Prácticas / Formación	18.264	1,29	575	0,94
Otros	169.416	12,01	2.692	4,41
Total	1.411.003	100,00	61.052	100,00

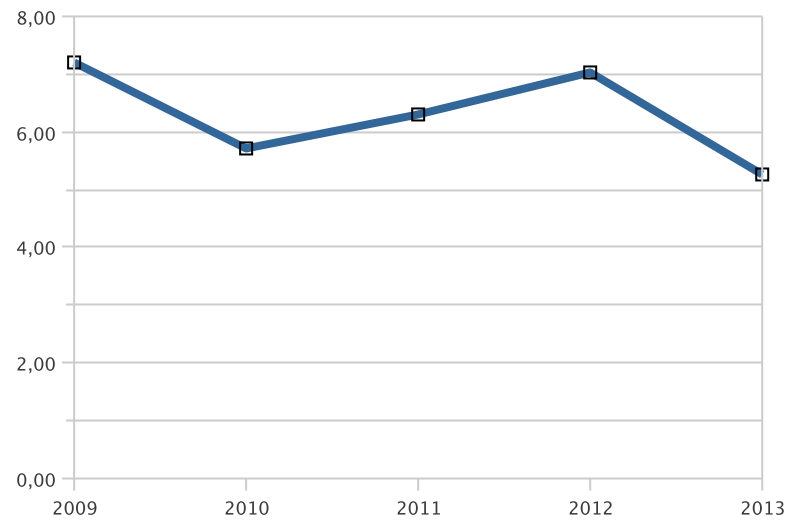
Distribución porcentual comparativa de la contratación temporal



EVOLUCIÓN DE LA CONTRATACIÓN INDEFINIDA EN VARIOS AÑOS

	JULIO				
	2009	2010	2011	2012	2013
Num Contratos	3.849	3.024	3.056	3.729	3.393
% sobre Total de Contratos	7,20	5,72	6,32	7,04	5,26

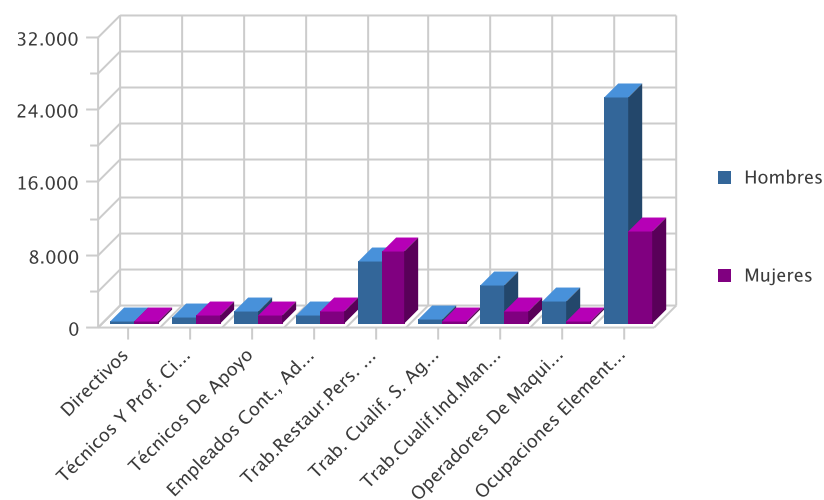
Evolución interanual del porcentaje de contratación indefinida en los últimos cinco años



DISTRIBUCIÓN DE LA CONTRATACIÓN POR GRUPO DE OCUPACIÓN

Ocupación	Total	% s/total	Hombres	% s/total	Mujeres	% s/total
Directivos	62	0,10	45	0,11	17	0,07
Técnicos Y Prof. Científ.	1.440	2,23	621	1,49	819	3,58
Técnicos De Apoyo	2.238	3,47	1.269	3,05	969	4,23
Empleados Cont., Administ. Y Otros	2.060	3,20	795	1,91	1.265	5,53
Trab.Restaur.Pers. Y Comerc.	14.659	22,75	6.785	16,33	7.874	34,40
Trab. Cualif. S. Agric., Ganad., For.Y Pesq.	534	0,83	417	1,00	117	0,51
Trab.Cualif.Ind.Manuf.	5.590	8,67	4.156	10,00	1.434	6,27
Operadores De Maquinaria	2.836	4,40	2.523	6,07	313	1,37
Ocupaciones Elementales	35.026	54,35	24.945	60,03	10.081	44,04
Total	64.445	100,00	41.556	100,00	22.889	100,00

Contratos por grupo de ocupación



LAS DIEZ OCUPACIONES MÁS CONTRATADAS

Ocupación (4 dig.)	Contratos	% s/total *
Peones Agrícolas (Excepto En Huertas, Invernaderos, Viveros Y Jardines)	20.667	32,07
Camareros Asalariados	7.670	11,90
Peones Agrícolas En Huertas, Invernaderos, Viveros Y Jardines	5.754	8,93
Vendedores En Tiendas Y Almacenes	2.492	3,87
Peones De Las Industrias Manufactureras	2.261	3,51
Personal De Limpieza De Oficinas, Hoteles Y Otros Establecimientos Similares	2.046	3,17
Trabajadores Conserveros De Frutas Y Hortalizas Y Trabajadores De La Elaboración De Bebidas No Alcohólicas	1.676	2,60
Cocineros Asalariados	1.060	1,64
Albañiles	1.047	1,62
Ayudantes De Cocina	1.000	1,55
Total	45.673	70,87

* Sobre el total de contratos

LAS DIEZ OCUPACIONES MÁS CONTRATADAS (HOMBRES)

Ocupación (4 dig.)	Contratos	% *
Peones Agrícolas (Excepto En Huertas, Invernaderos, Viveros Y Jardines)	16.274	39,16
Peones Agrícolas En Huertas, Invernaderos, Viveros Y Jardines	4.483	10,79
Camareros Asalariados	4.185	10,07
Peones De Las Industrias Manufactureras	1.169	2,81
Albañiles	1.041	2,51
Conductores Asalariados De Camiones	934	2,25
Peones Del Transporte De Mercancías Y Descargadores	679	1,63
Vendedores En Tiendas Y Almacenes	656	1,58
Trabajadores Conserveros De Frutas Y Hortalizas Y Trabajadores De La Elaboración De Bebidas No Alcohólicas	633	1,52
Cocineros Asalariados	397	0,96
Total	30.451	73,28

* Sobre el total de contratos para hombres

LAS DIEZ OCUPACIONES MÁS CONTRATADAS (MUJERES)

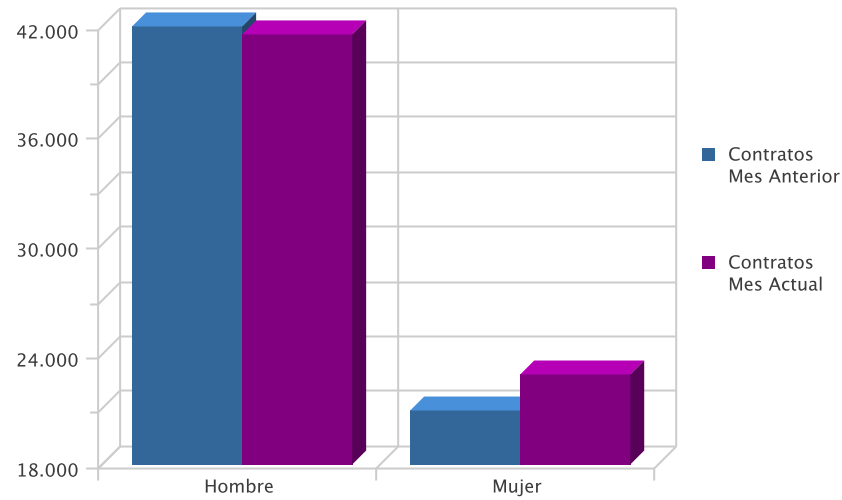
Ocupación (4 dig.)	Contratos	% *
Peones Agrícolas (Excepto En Huertas, Invernaderos, Viveros Y Jardines)	4.393	19,19
Camareros Asalariados	3.485	15,23
Vendedores En Tiendas Y Almacenes	1.836	8,02
Personal De Limpieza De Oficinas, Hoteles Y Otros Establecimientos Similares	1.731	7,56
Peones Agrícolas En Huertas, Invernaderos, Viveros Y Jardines	1.271	5,55
Peones De Las Industrias Manufactureras	1.092	4,77
Trabajadores Conserveros De Frutas Y Hortalizas Y Trabajadores De La Elaboración De Bebidas No Alcohólicas	1.043	4,56
Ayudantes De Cocina	688	3,01
Cocineros Asalariados	663	2,90
Monitores De Actividades Recreativas Y De Entretenimiento	500	2,18
Total	16.702	72,97

* Sobre el total de contratos para mujeres

EVOLUCIÓN INTERMENSUAL DE LA CONTRATACIÓN POR SEXO

Sexo	Contratos Mes Anterior	Contratos Mes Actual	Variación (%)
Hombre	41.930	41.556	-0,89
Mujer	20.947	22.889	9,27
Total	62.877	64.445	2,49

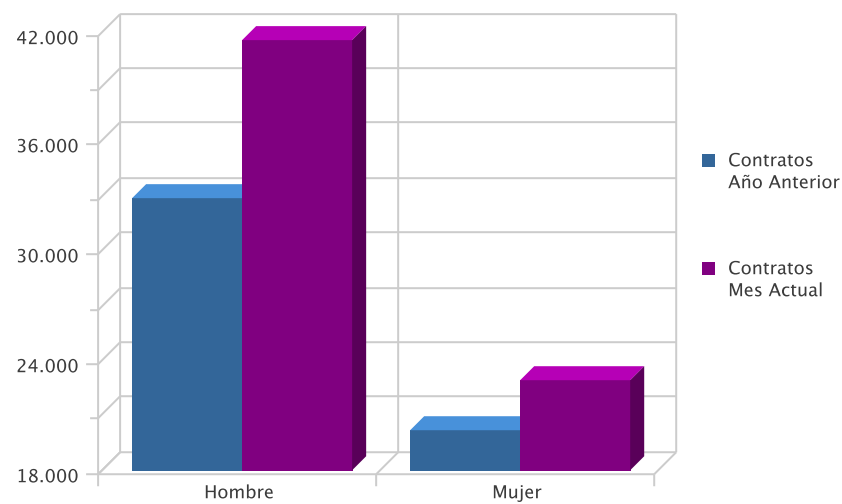
Evolución intermensual de la contratación por sexo



EVOLUCIÓN INTERANUAL DE LA CONTRATACIÓN POR SEXO

Sexo	Contratos Año Anterior	Contratos Mes Actual	Variación (%)
Hombre	32.869	41.556	26,43
Mujer	20.129	22.889	13,71
Total	52.998	64.445	21,60

Evolución interanual de la contratación por sexo

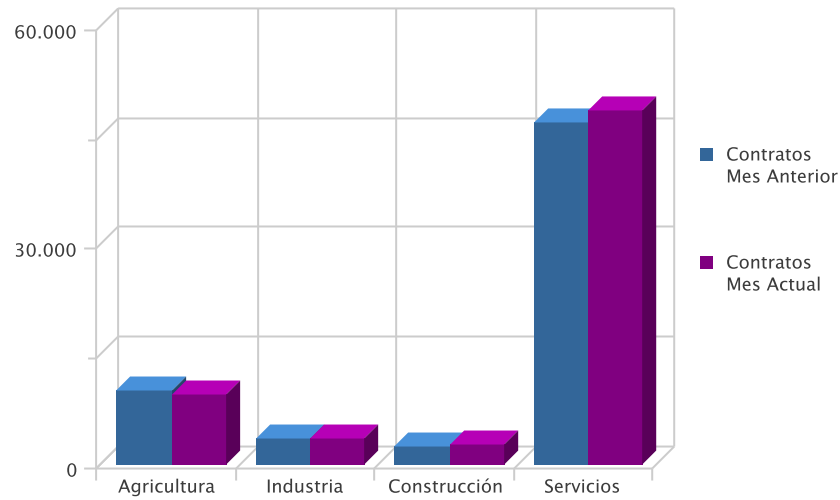


EVOLUCIÓN INTERMENSUAL DE LA CONTRATACIÓN POR SECTOR ECONÓMICO

Sector	Contratos Mes Anterior	Contratos Mes Actual	Variación (%)*
Agricultura	10.197	9.469	-7,14
Industria	3.589	3.690	2,81
Construcción	2.363	2.846	20,44
Servicios	46.728	48.440	3,66
Total	62.877	64.445	2,49

* Variación relativa del mes actual respecto al mes anterior

Evolución intermensual de la contratación por sexo

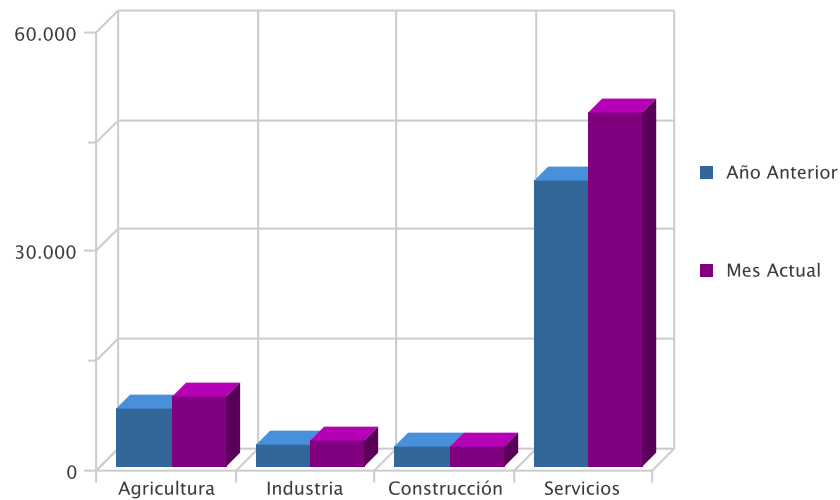


EVOLUCIÓN INTERANUAL DE LA CONTRATACIÓN POR SECTOR ECONÓMICO

Sector	Año Anterior	Mes Actual	Variación (%)*
Agricultura	8.069	9.469	17,35
Industria	3.100	3.690	19,03
Construcción	2.741	2.846	3,83
Servicios	39.088	48.440	23,93
Total	52.998	64.445	21,60

* Variación relativa del mes actual respecto al mismo mes del año anterior

Evolución interanual de la contratación por sector

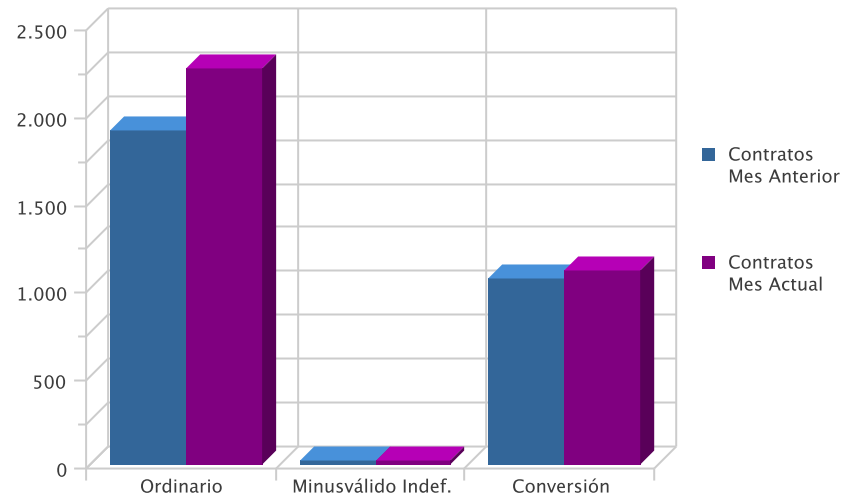


EVOLUCIÓN INTERMENSUAL DE LA CONTRATACIÓN INDEFINIDA

Modalidad Indefinida	Contratos Mes Anterior	Contratos Mes Actual	Variación (%) *
Ordinario	1.908	2.255	18,19
Minusválido Indef.	20	26	30,00
Conversión	1.061	1.112	4,81
Total	2.989	3.393	13,52

* Variación relativa del mes actual respecto al mes anterior

Evolución intermensual de la contratación indefinida

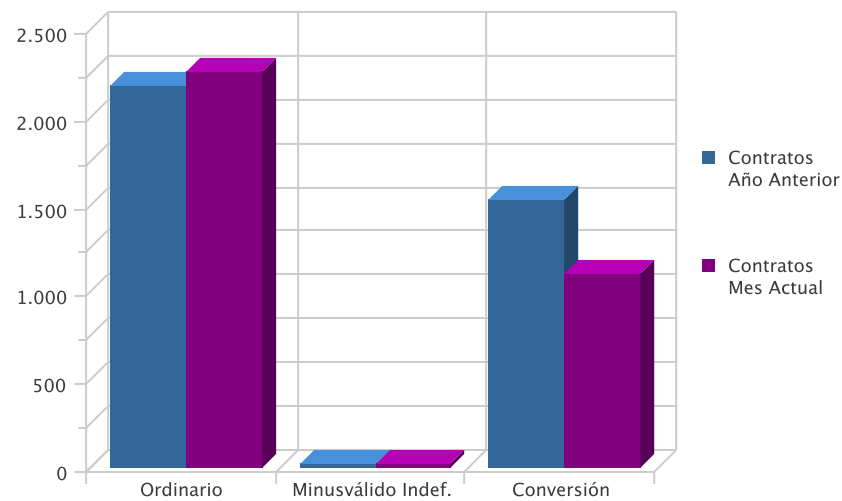


EVOLUCIÓN INTERANUAL DE LA CONTRATACIÓN INDEFINIDA

Modalidad Indefinida	Contratos Año Anterior	Contratos Mes Actual	Variación (%) *
Ordinario	2.181	2.255	3,39
Minusválido Indef.	19	26	36,84
Conversión	1.529	1.112	-27,27
Total	3.729	3.393	-9,01

* Variación relativa del mes actual respecto al mismo mes del año anterior

Evolución interanual de la contratación indefinida

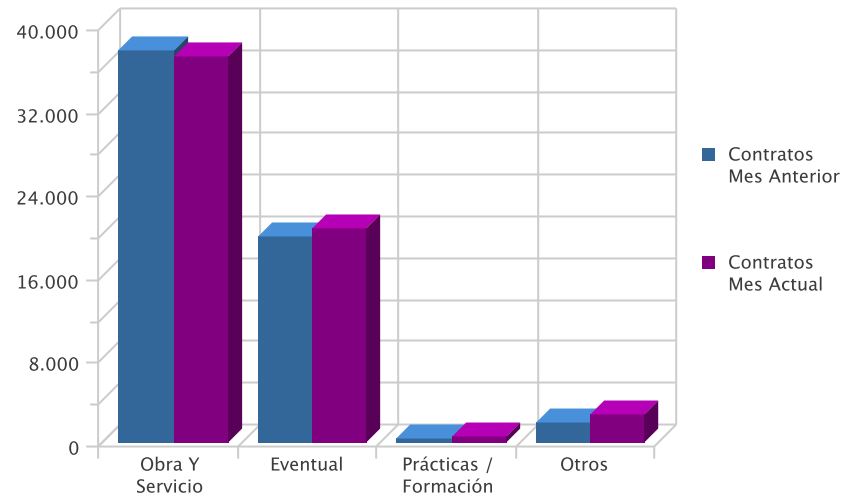


EVOLUCIÓN INTERMENSUAL DE LA CONTRATACIÓN TEMPORAL

Modalidad Temporales	Contratos Mes Anterior	Contratos Mes Actual	Variación (%) *
Obra Y Servicio	37.680	37.138	-1,44
Eventual	19.801	20.647	4,27
Prácticas / Formación	404	575	42,33
Otros	2.003	2.692	34,40
Total	59.888	61.052	1,94

* Variación relativa del mes actual respecto al mes anterior

Evolución intermensual de la contratación temporal

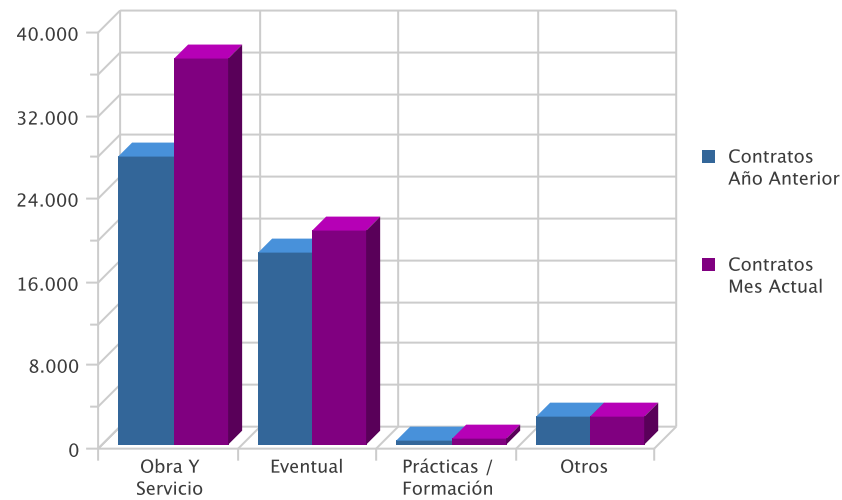


EVOLUCIÓN INTERANUAL DE LA CONTRATACIÓN TEMPORAL

Modalidad Temporales	Contratos Año Anterior	Contratos Mes Actual	Variación (%)*
Obra Y Servicio	27.688	37.138	34,13
Eventual	18.422	20.647	12,08
Prácticas / Formación	437	575	31,58
Otros	2.722	2.692	-1,10
Total	49.269	61.052	23,92

* Variación relativa del mes actual respecto al mismo mes del año anterior

Evolución interanual de la contratación temporal

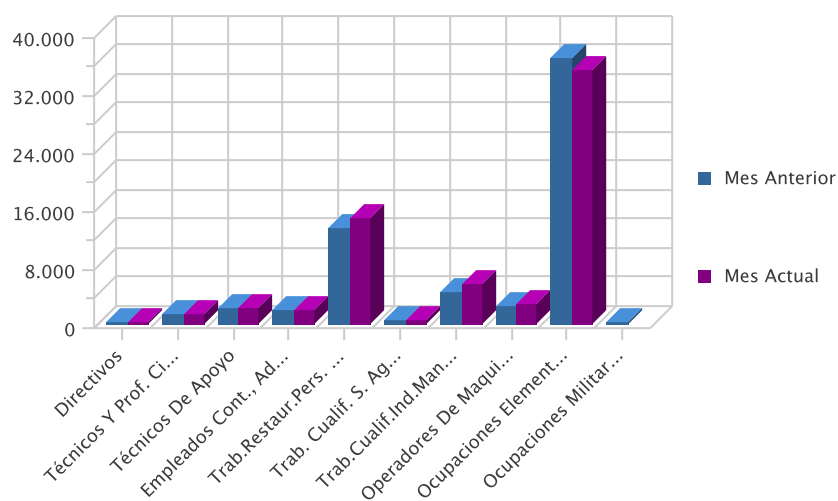


EVOLUCION INTERMENSUAL DE LA CONTRATACIÓN POR GRUPO DE OCUPACIÓN

Ocupación	Mes Anterior	Mes Actual	Variación (%)*
Directivos	59	62	5,08
Técnicos Y Prof. Científ.	1.336	1.440	7,78
Técnicos De Apoyo	2.201	2.238	1,68
Empleados Cont., Administ. Y Otros	1.915	2.060	7,57
Trab.Restaur.Pers. Y Comerc.	13.209	14.659	10,98
Trab. Cualif. S. Agric., Ganad., For.Y Pesq.	569	534	-6,15
Trab.Cualif.Ind.Manuf.	4.530	5.590	23,40
Operadores De Maquinaria	2.460	2.836	15,28
Ocupaciones Elementales	36.597	35.026	-4,29
Ocupaciones Militares	1	0	-100,00
Total	62.877	64.445	2,49

* Variación relativa del mes actual respecto al mes anterior

Evolución intermensual de la contratación por Gran Grupo de Ocupación

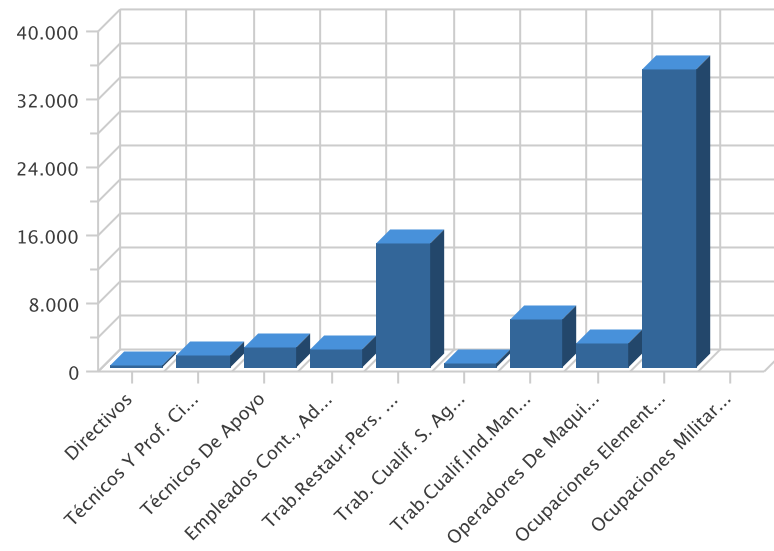


EVOLUCIÓN INTERANUAL DE LA CONTRATACIÓN POR GRUPO DE OCUPACIÓN

Ocupación	Año Anterior	Mes Actual	Variación (%)*
Directivos	63	62	-1,59
Técnicos Y Prof. Científ.	1.445	1.440	-0,35
Técnicos De Apoyo	1.928	2.238	16,08
Empleados Cont., Administ. Y Otros	2.323	2.060	-11,32
Trab.Restaur.Pers. Y Comerc.	13.464	14.659	8,88
Trab. Cualif. S. Agric., Ganad., For.Y Pesq.	681	534	-21,59
Trab.Cualif.Ind.Manuf.	4.858	5.590	15,07
Operadores De Maquinaria	2.333	2.836	21,56
Ocupaciones Elementales	25.901	35.026	35,23
Ocupaciones Militares	2	0	-100,00
Total	52.998	64.445	21,60

* Variación relativa del mes actual respecto del mismo mes del año anterior

Evolución interanual de la contratación por Gran Grupo de Ocupación

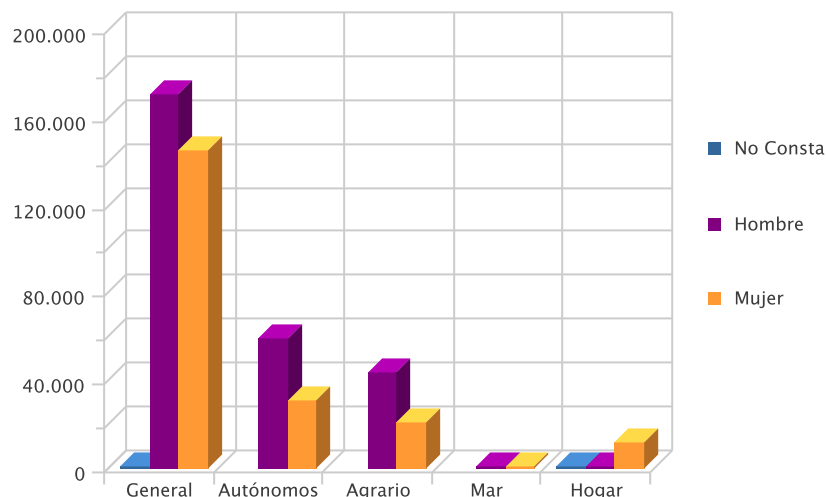


AFILIACIÓN

NÚMERO DE AFILIADOS A LA SEGURIDAD SOCIAL POR RÉGIMEN

Régimenes	Afiliados	% s/total	Hombre		Mujer		No Consta	
			Afiliados	% s/total	Afiliados	% s/total	Afiliados	% s/total
General	315.303	65,23	170.479	61,97	144.823	69,54	1	20,00
Autónomos	89.935	18,61	59.227	21,53	30.708	14,75		
Agrario	65.037	13,46	43.864	15,95	21.173	10,17		
Mar	1.084	0,22	1.049	0,38	35	0,02		
Hogar	11.984	2,48	465	0,17	11.515	5,53	4	80,00
Total	483.343	100,00	275.084	100,00	208.254	100,00	5	100,00

Afiliación por Régimen

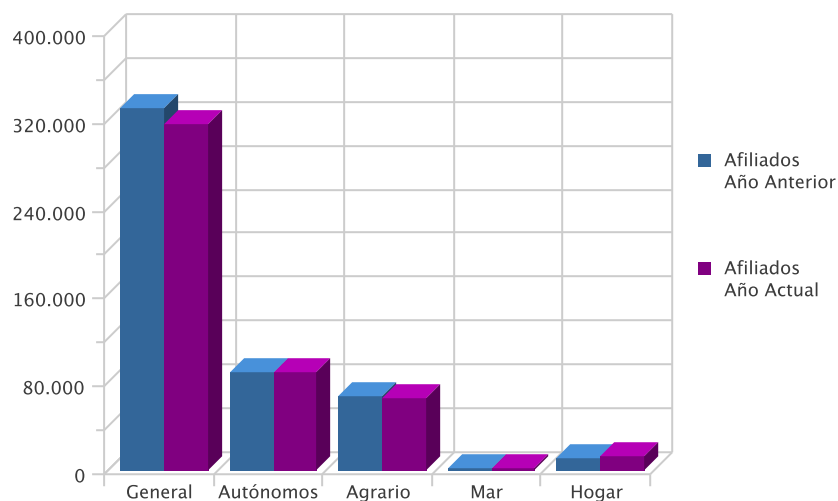


EVOLUCIÓN INTERANUAL DE LA AFILIACIÓN POR RÉGIMEN

Régimen	Afiliados Año Anterior	Afiliados Año Actual	Variación (%)*
General	330.480	315.303	-4,59
Autónomos	89.866	89.935	0,08
Agrario	67.840	65.037	-4,13
Mar	1.085	1.084	-0,09
Hogar	10.426	11.984	14,94
Total	499.697	483.343	-3,27

* Variación relativa del mes actual respecto al mismo mes del año anterior

Evolución Interanual de la Afiliación por regimen



NÚMERO DE AFILIADOS COMUNITARIOS POR PAÍS DE ORIGEN

Unión Europea	General	Autónomo	Agrario	Mar	Hogar	Total	% total UE
Alemania	271	155	9	0	5	440	3,71
Austria	11	6	0	0	0	17	0,14
Bulgaria	1.250	130	442	2	173	1.997	16,82
Bélgica	58	50	0	0	0	108	0,91
Checa, República	28	10	6	0	1	45	0,38
Chipre	0	1	0	0	0	1	0,01
Dinamarca	7	11	2	0	0	20	0,17
Eslovaquia	31	0	1	0	1	33	0,28
Eslovenia	8	1	1	0	0	10	0,08
Estonia	6	0	1	0	0	7	0,06
Finlandia	7	5	0	0	0	12	0,10
Francia	406	182	42	1	4	635	5,35
Grecia	10	0	1	0	0	11	0,09
Holanda (Países Bajos)	90	81	5	0	0	176	1,48
Hungría	57	12	2	0	0	71	0,60
Irlanda	34	28	1	0	0	63	0,53
Italia	485	188	12	1	7	693	5,84
Letonia	25	4	5	0	6	40	0,34
Lituania	276	28	84	0	24	412	3,47
Luxemburgo	0	0	0	0	1	1	0,01
Malta	0	2	3	0	0	5	0,04
Polonia	355	39	155	0	14	563	4,74
Portugal	538	57	19	0	7	621	5,23
Reino Unido	891	734	26	1	7	1.659	13,97
Rumania	2.022	345	1.521	2	284	4.174	35,15
Suecia	30	30	0	0	0	60	0,51
Total Unión Europea	6.896	2.099	2.338	7	534	11.874	100,00

NÚMERO DE AFILIADOS NO COMUNITARIOS POR PAÍS DE ORIGEN

Países no Unión Europea	General	Autónomo	Agrario	Mar	Hogar	Total	% no UE
Marruecos	4.357	806	16.632	64	631	22.490	36,37
Ecuador	3.971	325	11.657	2	967	16.922	27,37
Resto Países	3.210	650	2.012	28	791	6.691	10,82
Bolivia	1.380	135	2.812	0	1.876	6.203	10,03
Ucrania	1.204	119	228	2	1.096	2.649	4,28
China	818	1.138	7	0	10	1.973	3,19
Colombia	1.093	100	302	0	248	1.743	2,82
India	253	38	579	0	2	872	1,41
Malí	143	3	697	0	8	851	1,38
Paraguay	272	42	228	2	255	799	1,29
Senegal	215	37	309	40	37	638	1,03
Croacia	5	0	0	0	0	5	0,01
Total Fuera Unión Europea	16.921	3.393	35.463	138	5.921	61.836	100,00