
CIFRAS DE EMPLEO

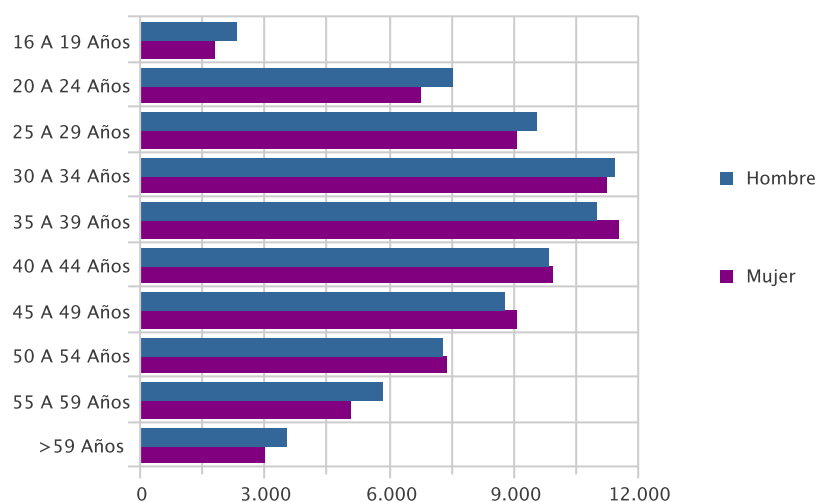
MARZO 2012

PARO REGISTRADO

PARO POR EDAD Y SEXO

Edad	Parados	% s/total	Hombre		Mujer	
			Parados	% s/total	Parados	% s/total
16 A 19 Años	4.070	2,68	2.303	2,99	1.767	2,36
20 A 24 Años	14.272	9,41	7.516	9,77	6.756	9,03
25 A 29 Años	18.599	12,26	9.537	12,39	9.062	12,12
30 A 34 Años	22.671	14,94	11.423	14,84	11.248	15,04
35 A 39 Años	22.503	14,83	10.986	14,28	11.517	15,40
40 A 44 Años	19.776	13,03	9.826	12,77	9.950	13,30
45 A 49 Años	17.807	11,73	8.756	11,38	9.051	12,10
50 A 54 Años	14.645	9,65	7.291	9,47	7.354	9,83
55 A 59 Años	10.897	7,18	5.821	7,56	5.076	6,79
> 59 Años	6.509	4,29	3.497	4,54	3.012	4,03
Total	151.749	100,00	76.956	100,00	74.793	100,00

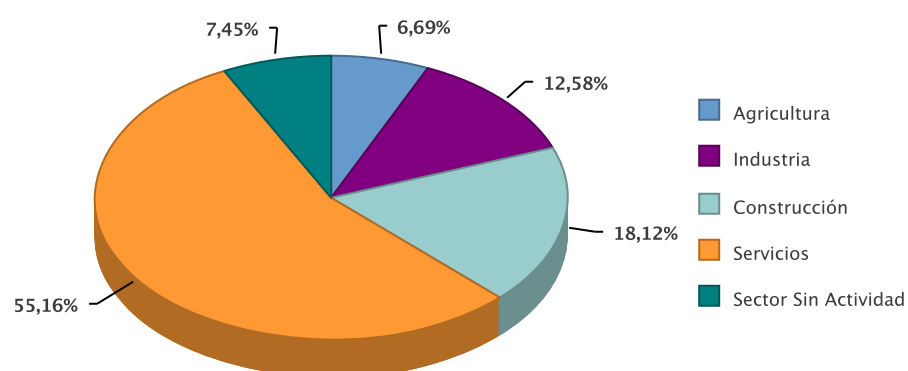
Paro por Edad



PARO POR SECTOR ECONÓMICO DE ORIGEN Y SEXO

Sector	Parados	% s/total	Hombres	% s/total	Mujeres	% s/total
Agricultura	10.158	6,69	5.868	7,63	4.290	5,74
Industria	19.089	12,58	10.784	14,01	8.305	11,10
Construcción	27.490	18,12	24.404	31,71	3.086	4,13
Servicios	83.705	55,16	32.712	42,51	50.993	68,18
Sector Sin Actividad	11.307	7,45	3.188	4,14	8.119	10,86
Total	151.749	100,00	76.956	100,00	74.793	100,00

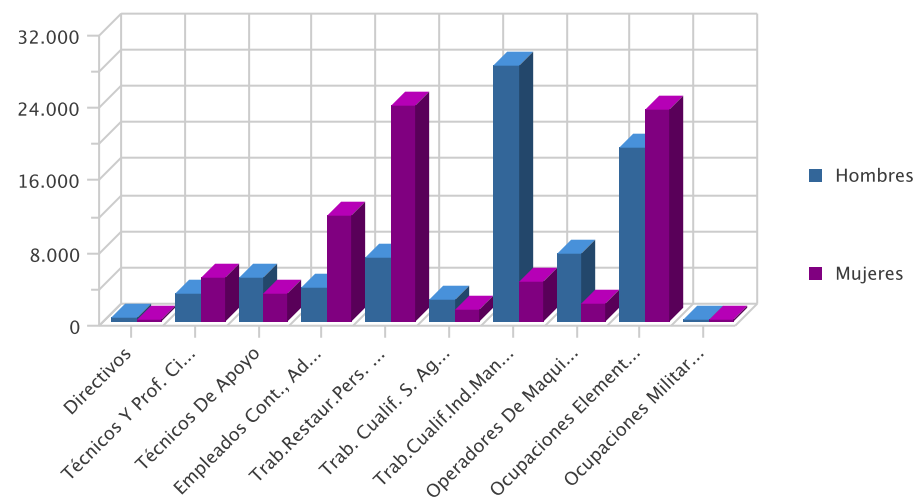
Paro por sector económico



PARO POR GRUPO DE OCUPACIÓN DEMANDADA Y SEXO

Ocupación	Parados	% s/total	Hombres	% s/total	Mujeres	% s/total
Directivos	624	0,41	481	0,63	143	0,19
Técnicos Y Prof. Científ.	8.007	5,28	3.111	4,04	4.896	6,55
Técnicos De Apoyo	7.997	5,27	4.883	6,35	3.114	4,16
Empleados Cont., Administ. Y Otros	15.400	10,15	3.778	4,91	11.622	15,54
Trab.Restaur.Pers. Y Comerc.	30.922	20,38	7.082	9,20	23.840	31,87
Trab. Cualif. S. Agric., Ganad., For.Y Pesq.	3.748	2,47	2.461	3,20	1.287	1,72
Trab.Cualif.Ind.Manuf.	32.717	21,56	28.357	36,85	4.360	5,83
Operadores De Maquinaria	9.621	6,34	7.559	9,82	2.062	2,76
Ocupaciones Elementales	42.618	28,08	19.165	24,90	23.453	31,36
Ocupaciones Militares	95	0,06	79	0,10	16	0,02
Total	151.749	100,00	76.956	100,00	74.793	100,00

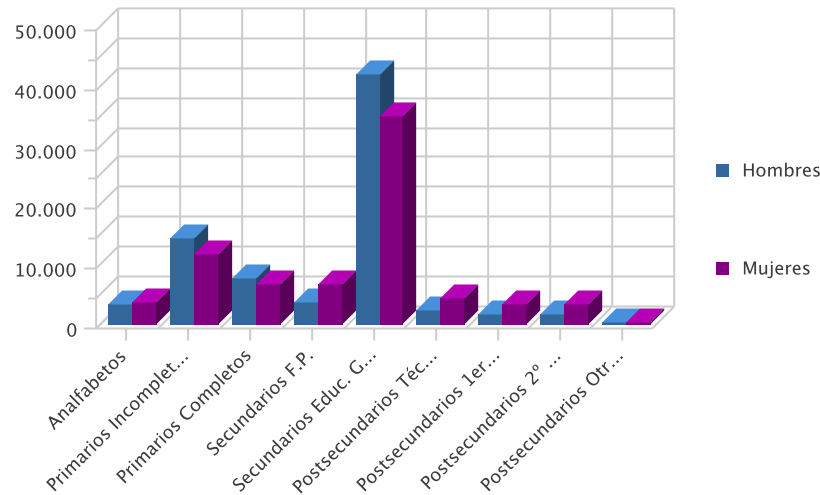
Paro por Gran Grupo de Ocupación



Paro por nivel formativo y sexo

Nivel	Parados	% s/total	Hombres	% s/total	Mujeres	% s/total
Analfabetos	7.129	4,70	3.483	4,53	3.646	4,87
Primarios Incompletos	26.325	17,35	14.426	18,75	11.899	15,91
Primarios Completos	14.314	9,43	7.599	9,87	6.715	8,98
Secundarios F.P.	10.423	6,87	3.760	4,89	6.663	8,91
Secundarios Educ. General	76.710	50,55	41.963	54,53	34.747	46,46
Postsecundarios Téc. Prof. Super.	6.717	4,43	2.400	3,12	4.317	5,77
Postsecundarios 1er Ciclo	5.091	3,35	1.633	2,12	3.458	4,62
Postsecundarios 2º Y 3er Ciclo	4.944	3,26	1.651	2,15	3.293	4,40
Postsecundarios Otros	96	0,06	41	0,05	55	0,07
Total general	151.749	100,00	76.956	100,00	74.793	100,00

Paro por nivel de estudios



PARO POR MUNICIPIOS Y SEXO

Municipio	Parados	% s/total	Hombres	% s/total	Mujeres	% s/total
Abanilla	548	0,36	315	0,41	233	0,31
Abaran	1.047	0,69	556	0,72	491	0,66
Aguilas	3.460	2,28	1.831	2,38	1.629	2,18
Albudeite	209	0,14	114	0,15	95	0,13
Alcantarilla	5.563	3,67	2.713	3,53	2.850	3,81
Alcazares, Los	1.522	1,00	805	1,05	717	0,96
Aledo	53	0,03	31	0,04	22	0,03
Alguazas	1.221	0,80	606	0,79	615	0,82
Alhama De Murcia	2.137	1,41	961	1,25	1.176	1,57
Archena	1.750	1,15	871	1,13	879	1,18
Beniel	1.003	0,66	596	0,77	407	0,54
Blanca	610	0,40	322	0,42	288	0,39
Bullas	1.593	1,05	877	1,14	716	0,96
Calasparra	1.404	0,93	744	0,97	660	0,88
Campos Del Rio	265	0,17	138	0,18	127	0,17
Caravaca De La Cruz	2.802	1,85	1.323	1,72	1.479	1,98
Cartagena	22.978	15,14	11.776	15,30	11.202	14,98
Cehegin	2.195	1,45	1.060	1,38	1.135	1,52
Ceuti	1.224	0,81	581	0,75	643	0,86
Cieza	3.706	2,44	1.942	2,52	1.764	2,36
Fortuna	1.245	0,82	678	0,88	567	0,76
Fuente Alamo De Murcia	1.292	0,85	697	0,91	595	0,80
Jumilla	3.220	2,12	1.727	2,24	1.493	2,00
Librilla	596	0,39	280	0,36	316	0,42
Lorca	7.602	5,01	3.741	4,86	3.861	5,16
Lorqui	791	0,52	377	0,49	414	0,55
Mazarron	2.824	1,86	1.429	1,86	1.395	1,87
Molina De Segura	7.188	4,74	3.344	4,35	3.844	5,14
Moratalla	1.141	0,75	543	0,71	598	0,80
Mula	2.109	1,39	1.124	1,46	985	1,32
Murcia	43.223	28,48	22.196	28,84	21.027	28,11
Ojos	72	0,05	48	0,06	24	0,03
Pliego	402	0,26	203	0,26	199	0,27
Puerto Lumbreras	993	0,65	482	0,63	511	0,68
Ricote	142	0,09	62	0,08	80	0,11
San Javier	3.113	2,05	1.555	2,02	1.558	2,08
San Pedro Del Pinatar	2.732	1,80	1.380	1,79	1.352	1,81
Santomera	1.485	0,98	785	1,02	700	0,94
Torre-Pacheco	3.405	2,24	1.932	2,51	1.473	1,97
Torres De Cotillas, Las	2.597	1,71	1.300	1,69	1.297	1,73

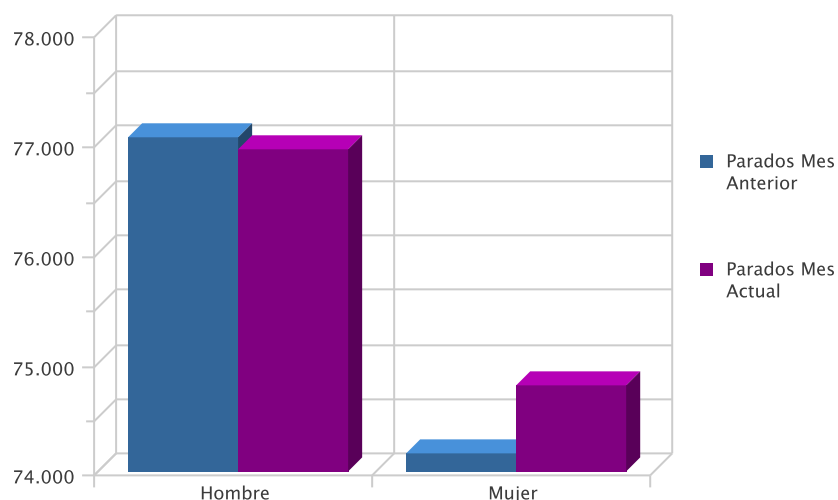
Municipio	Parados	% s/total	Hombres	% s/total	Mujeres	% s/total
Totana	2.525	1,66	1.327	1,72	1.198	1,60
Ulea	85	0,06	48	0,06	37	0,05
Union, La	3.048	2,01	1.513	1,97	1.535	2,05
Villanueva Del Rio Segura	273	0,18	129	0,17	144	0,19
Yecla	4.356	2,87	1.894	2,46	2.462	3,29
Total	151.749	100,00	76.956	100,00	74.793	100,00

EVOLUCIÓN INTERMENSUAL DEL PARO POR SEXO

Sexo	Parados Mes Anterior	Parados Mes Actual	Variación (%) *
Hombre	77.052	76.956	-0,12
Mujer	74.180	74.793	0,83
Total	151.232	151.749	0,34

* Variación relativa del mes actual respecto al mes anterior

Evolución intermensual del paro por sexo

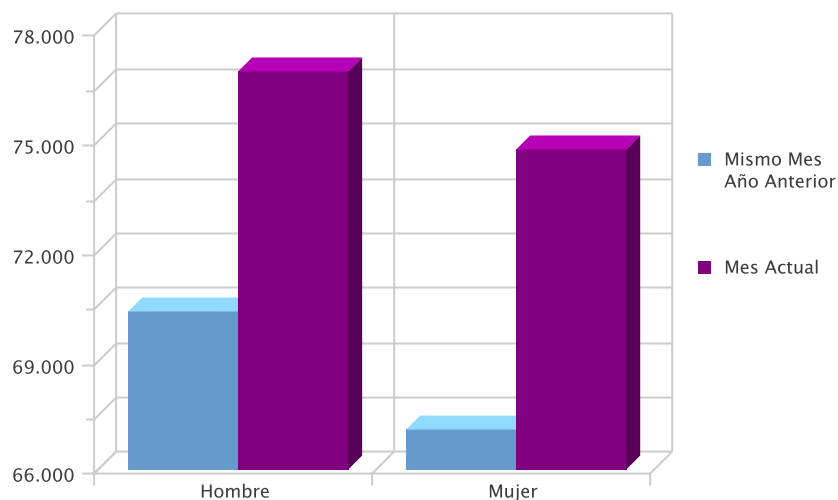


EVOLUCIÓN INTERANUAL DEL PARO POR SEXO

Sexo	Mismo Mes Año Anterior	Mes Actual	Variación (%) *
Hombre	70.353	76.956	9,39
Mujer	67.142	74.793	11,40
Total	137.495	151.749	10,37

* Variación relativa del mes actual respecto al mismo mes del año anterior

Evolución interanual del paro por sexo

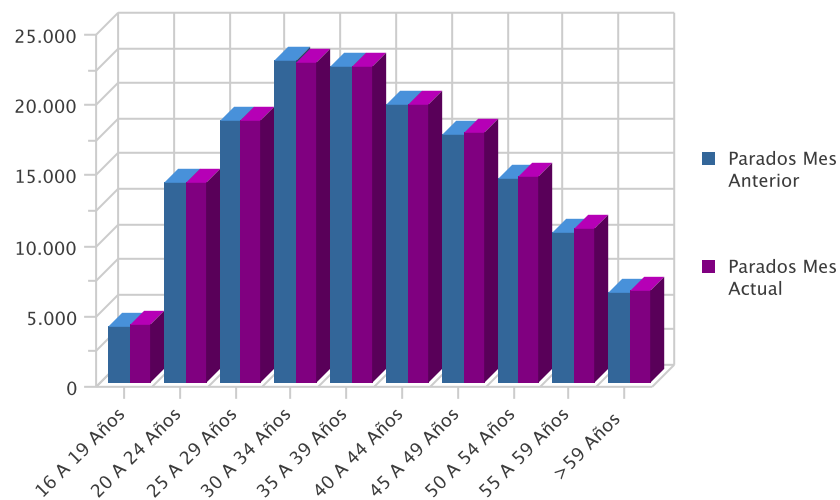


EVOLUCIÓN INTERMENSUAL DEL PARO POR EDAD

Edad	Parados Mes Anterior	Parados Mes Actual	Variación (%) *
16 A 19 Años	4.018	4.070	1,29
20 A 24 Años	14.261	14.272	0,08
25 A 29 Años	18.676	18.599	-0,41
30 A 34 Años	22.839	22.671	-0,74
35 A 39 Años	22.454	22.503	0,22
40 A 44 Años	19.730	19.776	0,23
45 A 49 Años	17.683	17.807	0,70
50 A 54 Años	14.435	14.645	1,45
55 A 59 Años	10.690	10.897	1,94
> 59 Años	6.446	6.509	0,98
Total general	151.232	151.749	0,34

* Variación relativa del mes actual respecto al mes anterior

Evolución intermensual del paro por edad

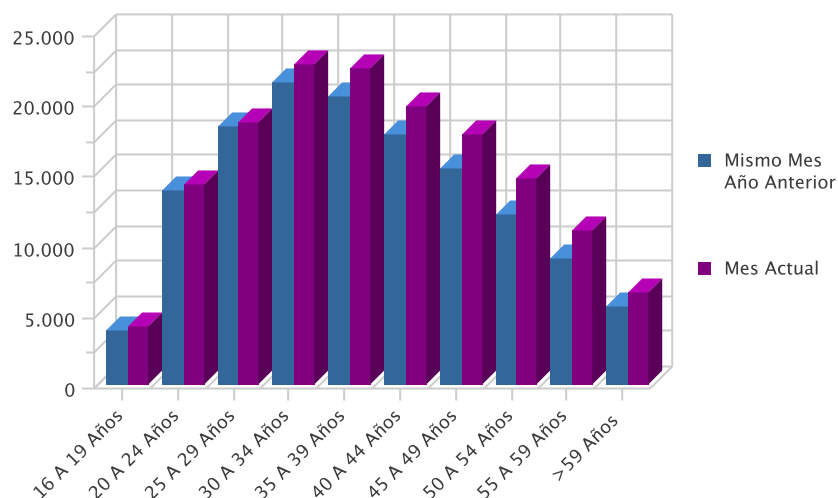


EVOLUCIÓN INTERANUAL DEL PARO POR EDAD

Edad	Mismo Mes Año Anterior	Mes Actual	Variación (%)
16 A 19 Años	3.777	4.070	7,76
20 A 24 Años	13.722	14.272	4,01
25 A 29 Años	18.383	18.599	1,17
30 A 34 Años	21.490	22.671	5,50
35 A 39 Años	20.429	22.503	10,15
40 A 44 Años	17.768	19.776	11,30
45 A 49 Años	15.316	17.807	16,26
50 A 54 Años	12.144	14.645	20,59
55 A 59 Años	8.901	10.897	22,42
> 59 Años	5.565	6.509	16,96
Total	137.495	151.749	10,37

* Variación relativa del mes actual respecto al mismo mes del año anterior

Evolución interanual del paro por edad

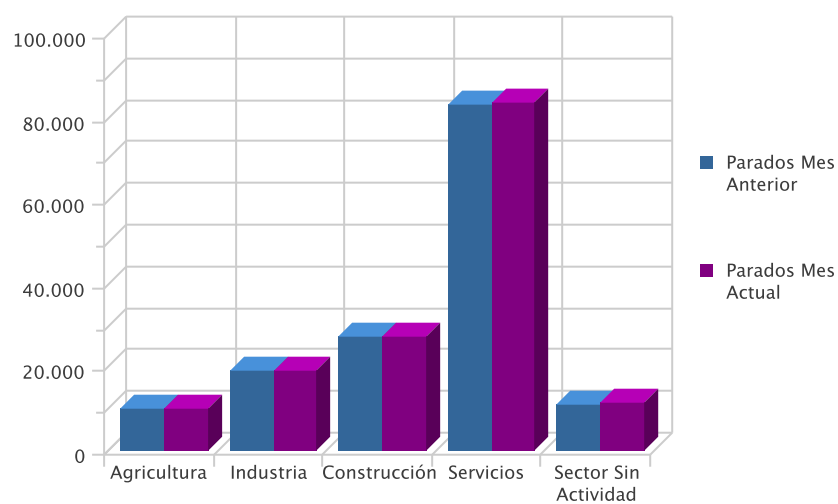


EVOLUCIÓN INTERMENSUAL DEL PARO POR SECTOR ECONÓMICO

Sector	Parados Mes Anterior	Parados Mes Actual	Variación (%) *
Agricultura	10.209	10.158	-0,50
Industria	19.129	19.089	-0,21
Construcción	27.639	27.490	-0,54
Servicios	83.311	83.705	0,47
Sector Sin Actividad	10.944	11.307	3,32
Total	151.232	151.749	0,34

* Variación relativa del mes actual respecto al mes anterior

Evolución intermensual del paro por sector

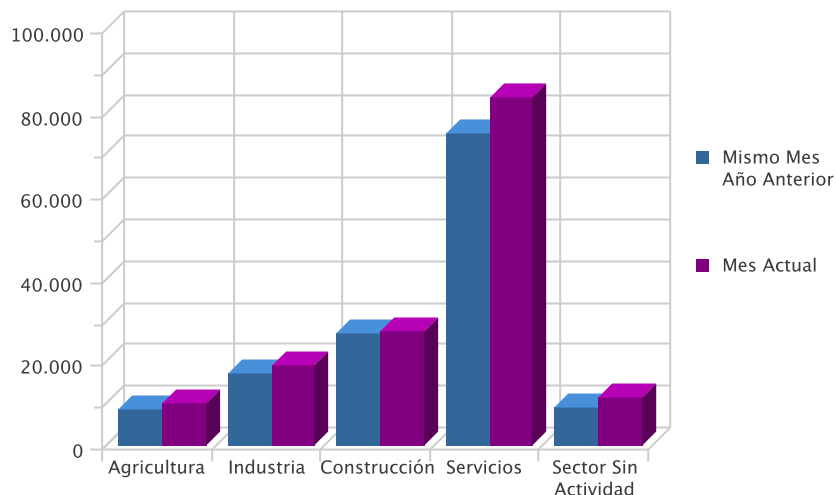


EVOLUCIÓN INTERANUAL DEL PARO POR SECTOR ECONÓMICO

Sector	Mismo Mes Año Anterior	Mes Actual	Variación (%)*
Agricultura	8.453	10.158	20,17
Industria	17.382	19.089	9,82
Construcción	27.154	27.490	1,24
Servicios	75.141	83.705	11,40
Sector Sin Actividad	9.365	11.307	20,74
Total	137.495	151.749	10,37

* Variación relativa del mes actual respecto al mismo mes del año anterior

Evolución interanual del paro por sector

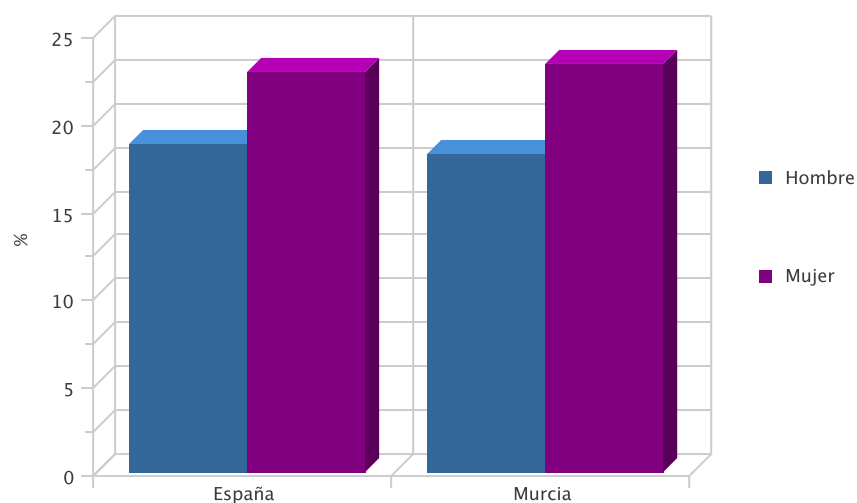


TASA DE PARO COMPARATIVA POR SEXO

Sexo	España	Murcia	Variación (%)*
Hombre	18,76	18,17	-0,59
Mujer	22,80	23,34	0,54
Total	20,58	20,40	-0,18

* Variación absoluta de la tasa regional respecto a la nacional

Tasa de paro comparativa por sexo

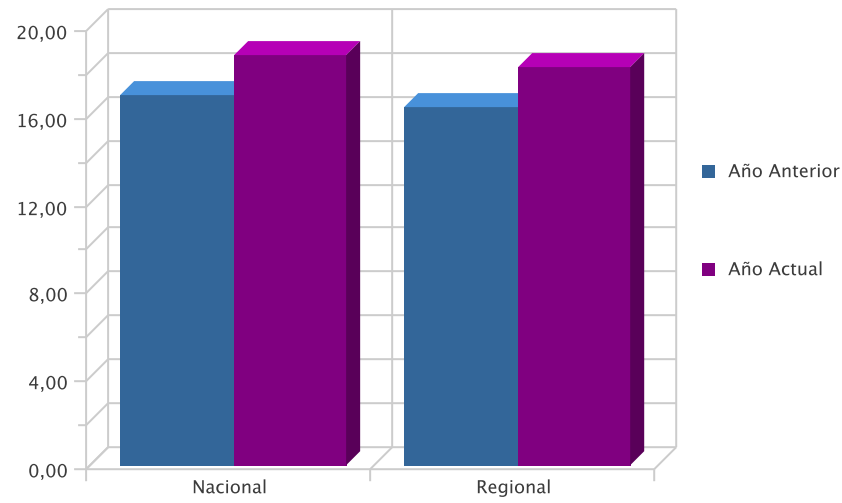


EVOLUCIÓN INTERANUAL COMPARATIVA DE LA TASA DE PARO POR SEXO

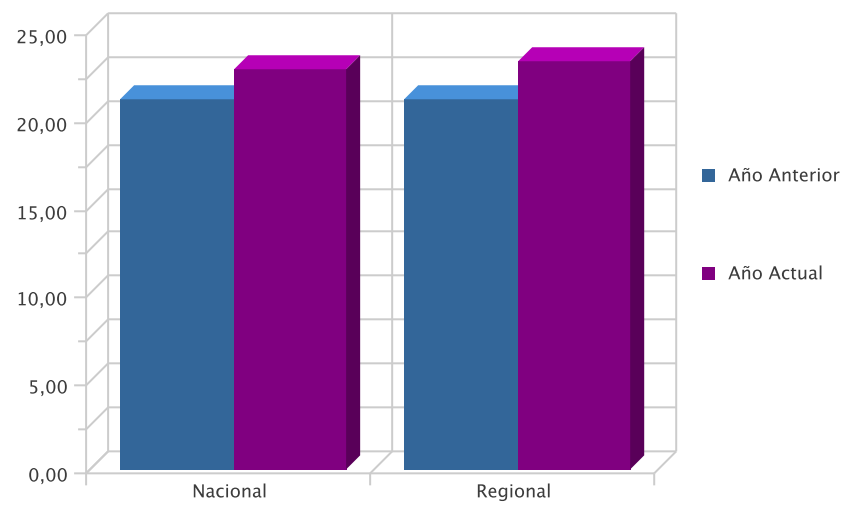
Sexo	Nacional Año Anterior	Nacional Año Actual	Variación (%)*	Regional Año Anterior	Regional Año Actual	Variación (%)*
Hombre	16,86	18,76	1,90	16,39	18,17	1,78
Mujer	21,10	22,80	1,70	21,11	23,34	2,23
Total	18,76	20,58	1,82	18,40	20,40	2,00

* Variación relativa del mes actual respecto al mismo mes del año anterior

Evolución interanual de las tasas de paro registrado: Hombres



Evolución interanual de las tasas de paro registrado: Mujeres

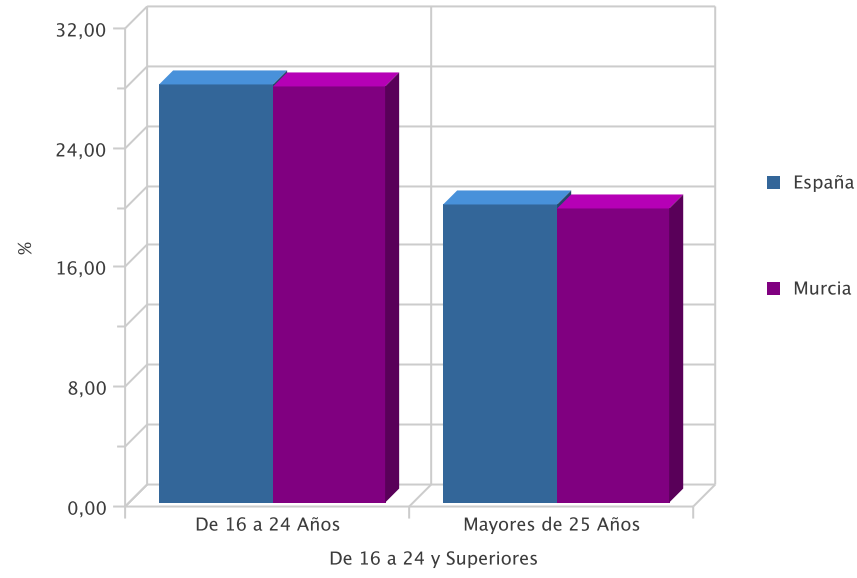


TASA DE PARO COMPARATIVA POR EDAD

De 16 a 24 y Superiores	España	Murcia	Variación*
De 16 a 24 Años	27,95	27,87	-0,08
Mayores de 25 Años	19,95	19,67	-0,28
TOTAL	20,58	20,40	-0,18

*Variación absoluta de la tasa regional respecto a la nacional

Tasa de paro registrado por edad

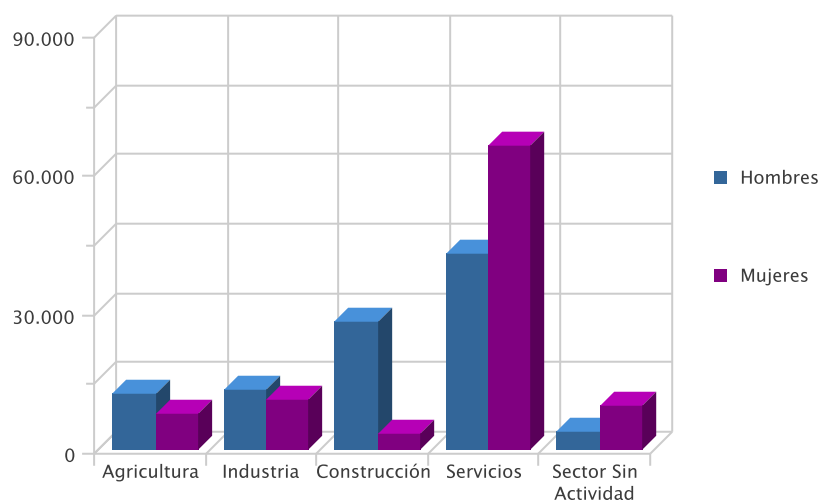


DEMANDAS

DEMANDANTES POR SECTOR ECONÓMICO Y SEXO

Sector	Total	% s/total	Hombres	% s/total	Mujeres	% s/total
Agricultura	20.044	10,21	12.060	12,18	7.984	8,20
Industria	23.915	12,18	13.187	13,32	10.728	11,02
Construcción	31.110	15,84	27.534	27,81	3.576	3,67
Servicios	108.086	55,04	42.408	42,83	65.678	67,45
Sector Sin Actividad	13.231	6,74	3.822	3,86	9.409	9,66
Total	196.386	100,00	99.011	100,00	97.375	100,00

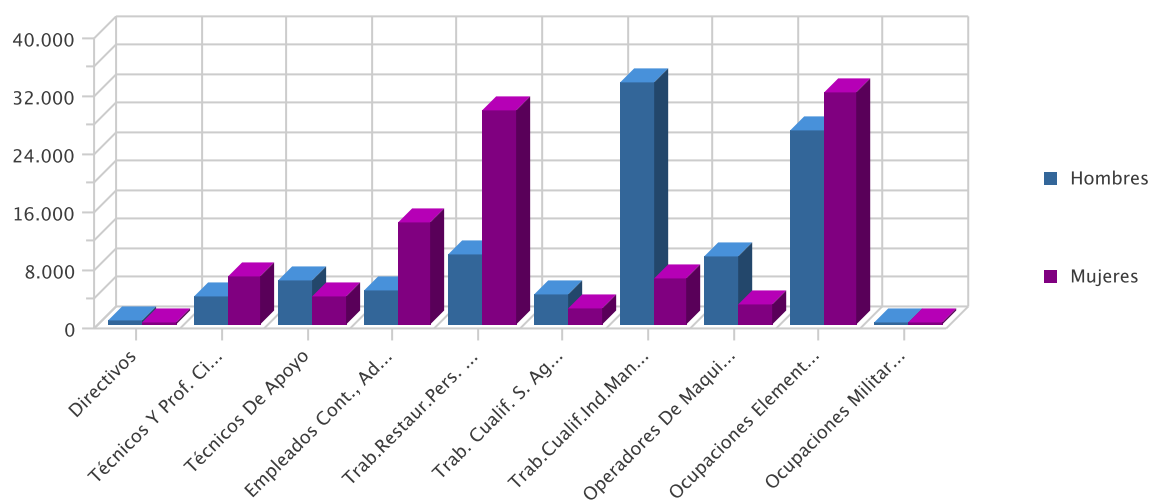
Demandantes por sector económico



DEMANDANTES POR GRUPO DE OCUPACIÓN Y SEXO

Ocupación	Demandas	% s/total	Hombres	% s/total	Mujeres	% s/total
Directivos	768	0,39	592	0,60	176	0,18
Técnicos Y Prof. Científ.	10.509	5,35	3.986	4,03	6.523	6,70
Técnicos De Apoyo	9.866	5,02	6.013	6,07	3.853	3,96
Empleados Cont., Administ. Y Otros	18.973	9,66	4.814	4,86	14.159	14,54
Trab.Restaur.Pers. Y Comerc.	39.134	19,93	9.738	9,84	29.396	30,19
Trab. Cualif. S. Agric., Ganad., For.Y Pesq.	6.522	3,32	4.256	4,30	2.266	2,33
Trab.Cualif.Ind.Manuf.	39.901	20,32	33.446	33,78	6.455	6,63
Operadores De Maquinaria	12.101	6,16	9.447	9,54	2.654	2,73
Ocupaciones Elementales	58.503	29,79	26.629	26,89	31.874	32,73
Ocupaciones Militares	109	0,06	90	0,09	19	0,02
Total	196.386	100,00	99.011	100,00	97.375	100,00

Demandantes por Gran Grupo de Ocupación



LAS DIEZ OCUPACIONES MÁS DEMANDADAS

Ocupación (8 dig)	Demandas	% s/total *
Personal De Limpieza O Limpiadores En General	47.086	6,60
Dependientes De Comercio, En General	36.728	5,14
Empleados Administrativos, En General	28.883	4,05
Peones De La Construcción De Edificios	24.027	3,37
Peones Agrícolas, En General	21.537	3,02
Peones De La Industria Manufacturera, En General	21.390	3,00
Camareros, En General	19.690	2,76
Albañiles	19.677	2,76
Mozos De Carga Y Descarga, Almacén Y/O Mercado De Abastos	17.089	2,39
Conductores De Furgonetas, Hasta 3,5 T.	12.912	1,81
Total	249.019	34,90

* Sobre el total de ocupaciones demandadas

LAS DIEZ OCUPACIONES MÁS DEMANDADAS: HOMBRES

Ocupación (8 dig)	Demandas	% s/total *
Peones De La Construcción De Edificios	23.363	6,56
Albañiles	19.017	5,34
Mozos De Carga Y Descarga, Almacén Y/O Mercado De Abastos	14.751	4,14
Peones Agrícolas, En General	14.247	4,00
Conductores De Furgonetas, Hasta 3,5 T.	12.213	3,43
Peones De La Industria Manufacturera, En General	12.113	3,40
Camareros, En General	8.749	2,45
Jardineros, En General	8.219	2,31
Personal De Limpieza O Limpiadores En General	7.753	2,18
Conductores De Camiones, En General	7.235	2,03
Total	127.660	35,84

* Sobre el total de ocupaciones demandadas por hombres

LAS DIEZ OCUPACIONES MÁS DEMANDADAS: MUJERES

Ocupación (8 dig)	Demandas	% s/total *
Personal De Limpieza O Limpiadores En General	39.333	11,00
Dependientes De Comercio, En General	30.957	8,66
Empleados Administrativos, En General	21.928	6,13
Camareros, En General	10.941	3,06
Cajeros De Comercio	10.067	2,82
Peones De La Industria Manufacturera, En General	9.277	2,60
Peones De La Industria De La Alimentación, Bebidas Y Tabaco	9.016	2,52
Asistentes Domiciliarios	8.939	2,50
Pinches De Cocina	8.634	2,42
Cocineros, En General	7.391	2,07
Total	156.483	43,78

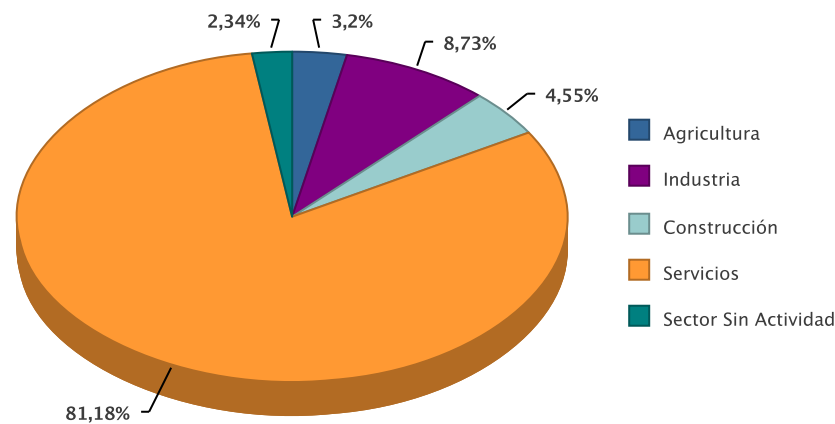
* Sobre el total de ocupaciones demandadas por mujeres

OFERTAS

PUESTOS OFERTADOS POR SECTOR ECONÓMICO

Sector	Ofertas	% s/total
Agricultura	26	3,20
Industria	71	8,73
Construcción	37	4,55
Servicios	660	81,18
Sector Sin Actividad	19	2,34
Total	813	100,00

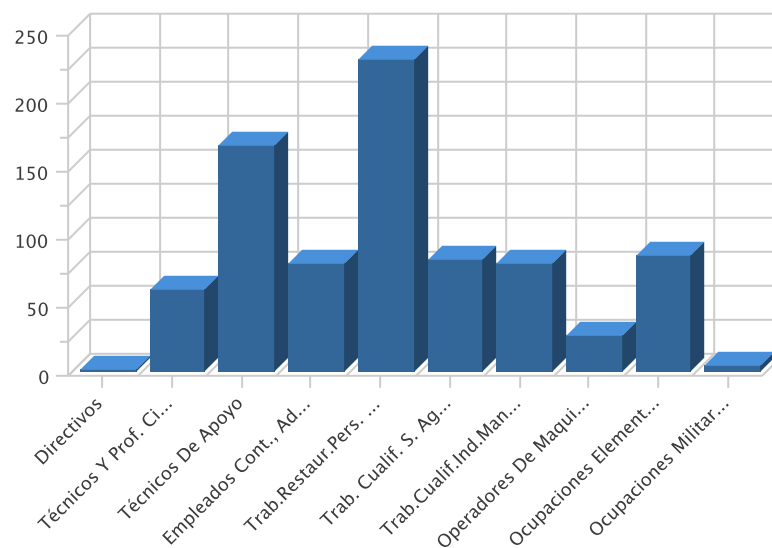
Puestos ofertados por sector económico



PUESTOS OFERTADOS POR GRUPO DE OCUPACIÓN

Ocupación	Ofertas	% s/total
Directivos	1	0,12
Técnicos Y Prof. Científ.	60	7,38
Técnicos De Apoyo	166	20,42
Empleados Cont., Administ. Y Otros	79	9,72
Trab.Restaur.Pers. Y Comerc.	230	28,29
Trab. Cualif. S. Agric., Ganad., For.Y Pesq.	82	10,09
Trab.Cualif.Ind.Manuf.	79	9,72
Operadores De Maquinaria	26	3,20
Ocupaciones Elementales	86	10,58
Ocupaciones Militares	4	0,49
Total	813	100,00

Puestos ofertados por gran grupo de ocupación



LAS DIEZ OCUPACIONES MÁS OFERTADAS

Ocupación (8 dig)	Ofertas	% *
Camareros, En General	86	10,58
Agentes Comerciales	78	9,59
Trabajadores Agrícolas Excepto En Huertas, Invernaderos, Viveros Y Jardines	65	8,00
Empleados Administrativos, En General	51	6,27
Monitores De Educación Y Tiempo Libre	48	5,90
Peones Agrícolas, En General	35	4,31
Cocineros, En General	30	3,69
Azafatos De Degustación	30	3,69
Personal De Limpieza O Limpiadores En General	24	2,95
Manipuladores De Frutas Y Hortalizas	14	1,72
Total	461	56,70

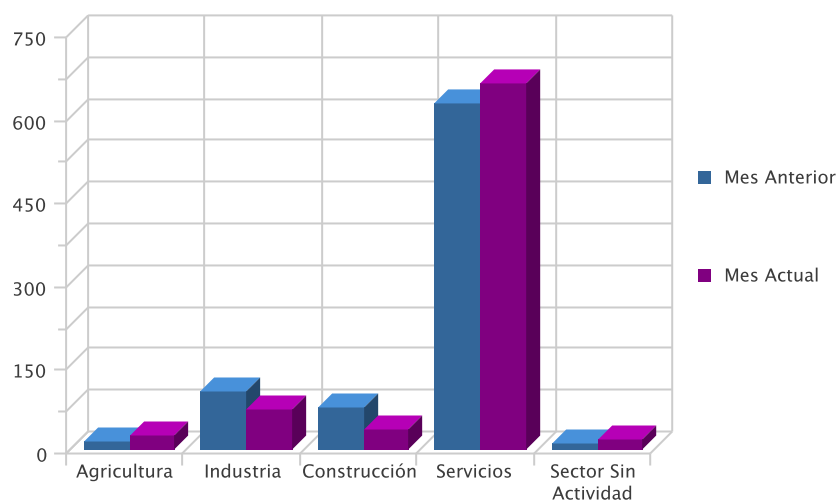
* Sobre el total de ofertas

EVOLUCIÓN INTERMENSUAL DE LOS PUESTOS OFERTADOS POR SECTOR ECONÓMICO

Sector	Mes Anterior	Mes Actual	Variación *
Agricultura	14	26	85,71
Industria	104	71	-31,73
Construcción	74	37	-50,00
Servicios	625	660	5,60
Sector Sin Actividad	12	19	58,33
Total	829	813	-1,93

* Variación relativa del mes actual respecto al mes anterior

Evolución intermensual de los puestos ofertados por Sector

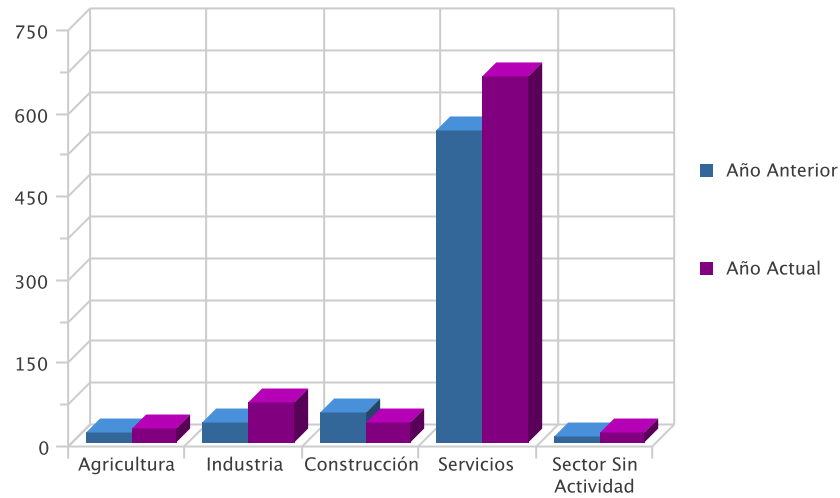


EVOLUCIÓN INTERANUAL DE LOS PUESTOS OFERTADOS POR SECTOR ECONÓMICO

Sector	Año Anterior	Año Actual	Variación *
Agricultura	18	26	44,44
Industria	37	71	91,89
Construcción	55	37	-32,73
Servicios	561	660	17,65
Sector Sin Actividad	11	19	72,73
Total	682	813	19,21

* Variación relativa del mes actual respecto al mismo mes del año anterior

Evolución interanual de los puestos ofertados por Sector

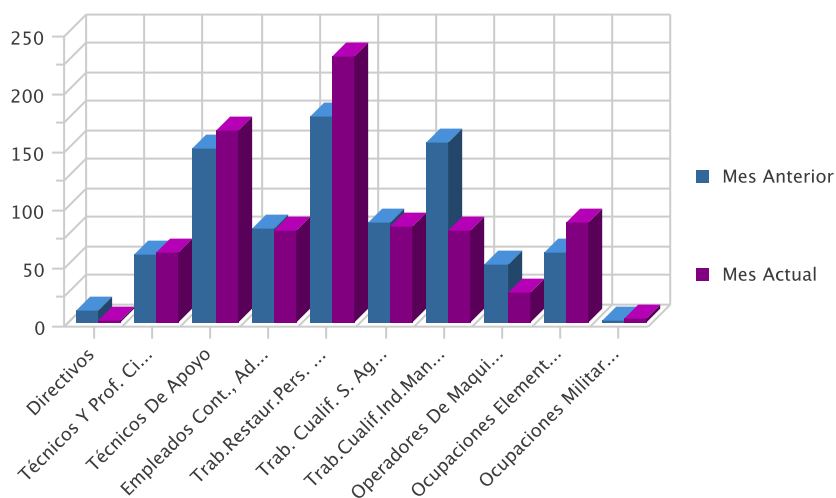


EVOLUCIÓN INTERMENSUAL DE LOS PUESTOS OFERTADOS POR GRUPO DE OCUPACIÓN

Ocupación	Mes Anterior	Mes Actual	Variación *
Directivos	10	1	-90,00
Técnicos Y Prof. Científ.	58	60	3,45
Técnicos De Apoyo	150	166	10,67
Empleados Cont., Administ. Y Otros	81	79	-2,47
Trab.Restaur.Pers. Y Comerc.	177	230	29,94
Trab. Cualif. S. Agric., Ganad., For.Y Pesq.	86	82	-4,65
Trab.Cualif.Ind.Manuf.	155	79	-49,03
Operadores De Maquinaria	50	26	-48,00
Ocupaciones Elementales	60	86	43,33
Ocupaciones Militares	2	4	100,00
Total	829	813	-1,93

* Variación relativa del mes actual respecto al mes anterior

Evolución intermensual de los puestos ofertados por Grupo de Ocupación

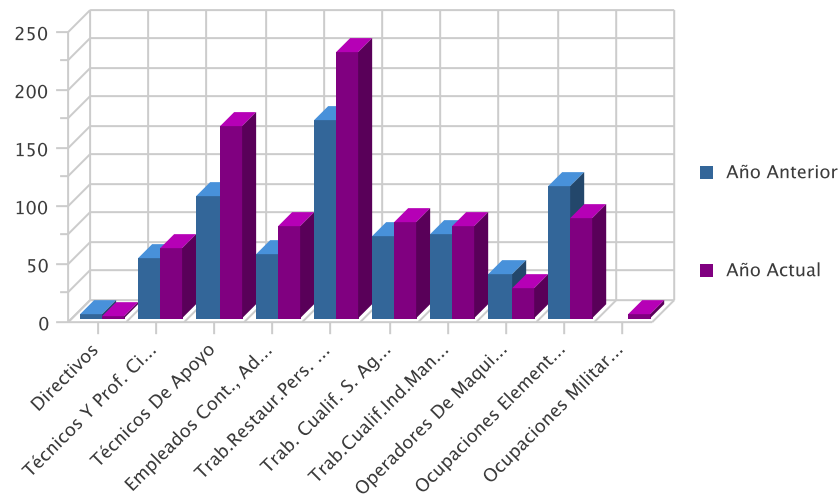


EVOLUCIÓN INTERANUAL DE LOS PUESTOS OFERTADOS POR GRUPO DE OCUPACIÓN

Ocupación	Año Anterior	Año Actual	Variación *
Directivos	4	1	-75,00
Técnicos Y Prof. Científ.	52	60	15,38
Técnicos De Apoyo	105	166	58,10
Empleados Cont., Administ. Y Otros	55	79	43,64
Trab.Restaur.Pers. Y Comerc.	171	230	34,50
Trab. Cualif. S. Agric., Ganad., For.Y Pesq.	71	82	15,49
Trab.Cualif.Ind.Manuf.	73	79	8,22
Operadores De Maquinaria	38	26	-31,58
Ocupaciones Elementales	113	86	-23,89
Ocupaciones Militares	0	4	0,00
Trab. Cualif. S. Agric., Ganad., For.Y Pesq.	0		0,00
Trab.Cualif.Ind.Manuf.	0		0,00
Trab.Restaur.Pers. Y Comerc.	0		0,00
Total	682	813	19,21

* Variación relativa del mes actual respecto al mismo mes del año anterior

Evolución interanual de los puestos ofertados por Grupo de Ocupación

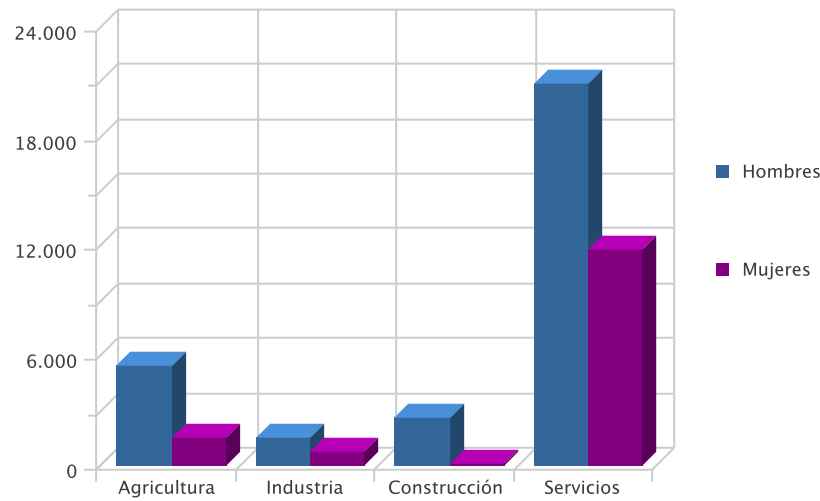


CONTRATOS

DISTRIBUCIÓN DE CONTRATOS POR SECTOR ECONÓMICO

Sector	Contratos	% s/total	Hombres	% s/total	Mujeres	% s/total
Agricultura	7.029	15,62	5.477	17,90	1.552	10,79
Industria	2.356	5,24	1.536	5,02	820	5,70
Construcción	2.832	6,29	2.676	8,74	156	1,08
Servicios	32.778	72,85	20.916	68,34	11.862	82,43
Total	44.995	100,00	30.605	100,00	14.390	100,00

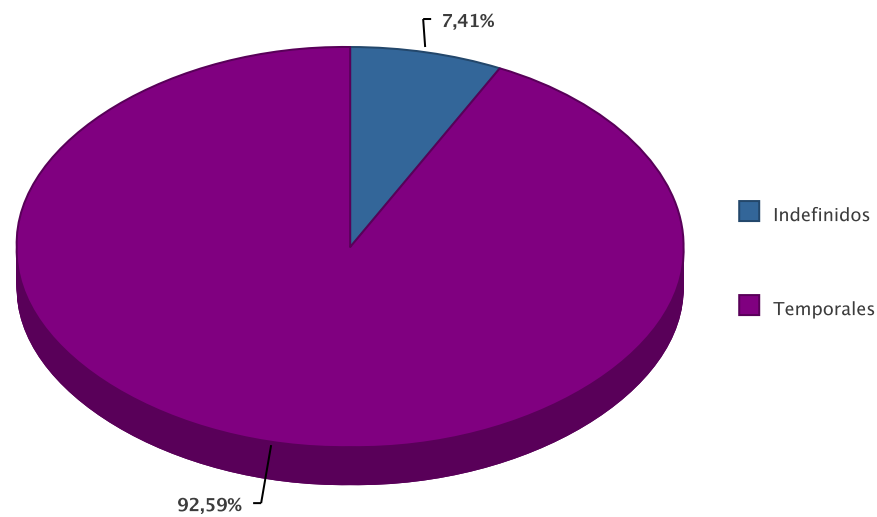
Contratos por sector económico

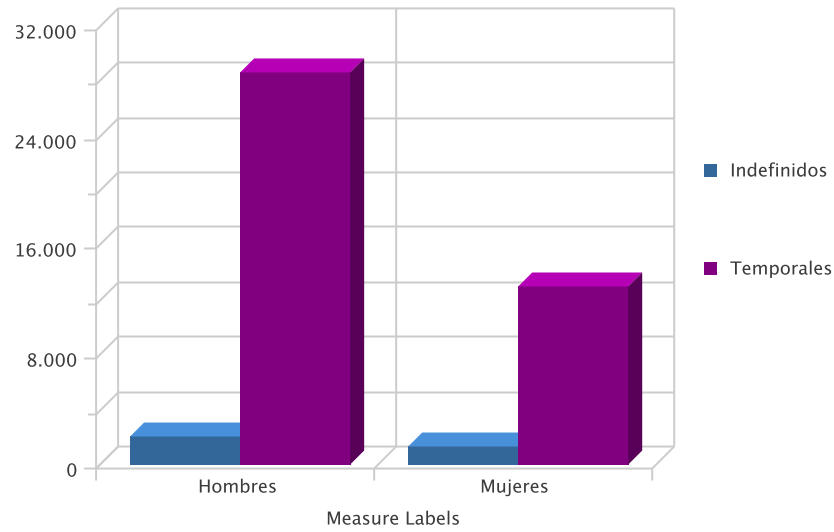


DISTRIBUCIÓN DE CONTRATOS POR MODALIDAD Y SEXO

Modalidad	Contratos	% s/total	Hombres	% s/total	Mujeres	% s/total
Indefinidos	3.333	7,41	2.014	6,58	1.319	9,17
Temporales	41.662	92,59	28.591	93,42	13.071	90,83
Total	44.995	100,00	30.605	100,00	14.390	100,00

Contratación por modalidad

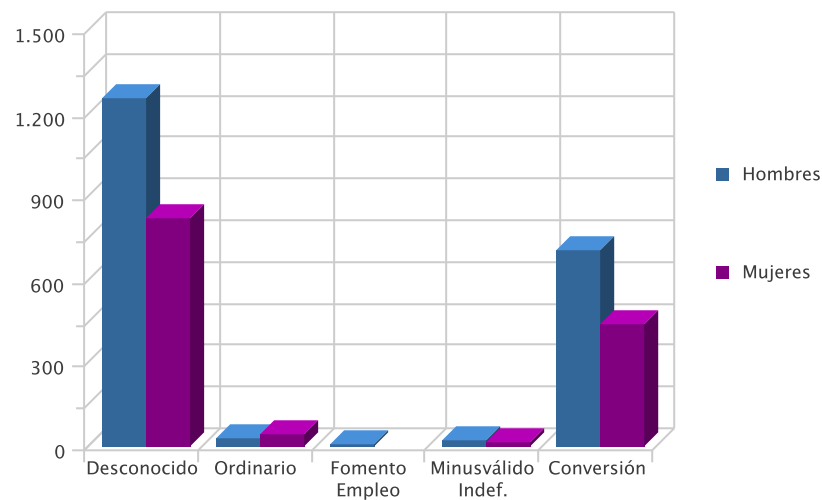




DISTRIBUCIÓN DE CONTRATOS INDEFINIDOS POR SEXO

Modalidad Indefinidos	Contratos	% s/total	Hombres	% s/total	Mujeres	% s/total
Desconocido	2.077	62,32	1.253	62,21	824,00	62,47
Ordinario	71	2,13	31	1,54	40,00	3,03
Fomento Empleo	1	0,03	1	0,05	0,00	0,00
Minusválido Indef.	32	0,96	19	0,94	13,00	0,99
Conversión	1.152	34,56	710	35,25	442,00	33,51
Total	3.333	100,00	2.014	100,00	1319,00	100,00

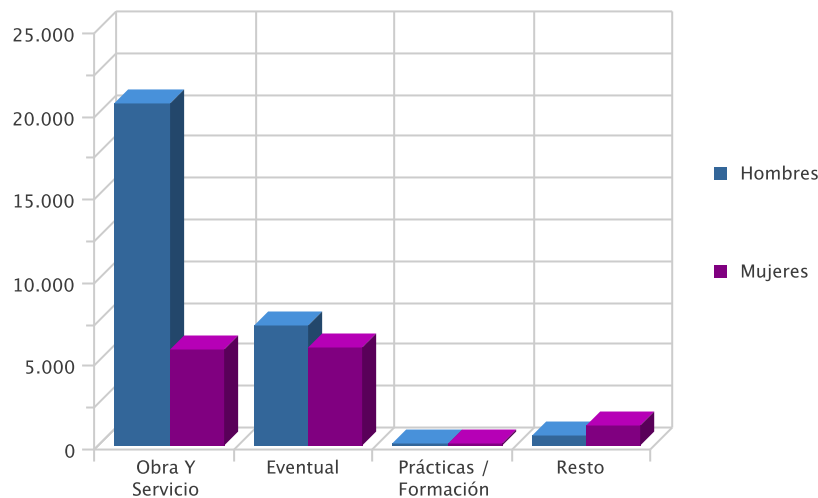
Contratos indefinidos



DISTRIBUCIÓN DE CONTRATOS TEMPORALES POR SEXO

Modalidad Temporales	Contratos	% s/total	Hombres	% s/total	Mujeres	% s/total
Obra Y Servicio	26.408	63,39	20.607	72,08	5.801	44,38
Eventual	13.076	31,39	7.203	25,19	5.873	44,93
Prácticas / Formación	277	0,66	130	0,45	147	1,12
Resto	1.901	4,56	651	2,28	1.250	9,56
Total	41.662	100,00	28.591	100,00	13.071	100,00

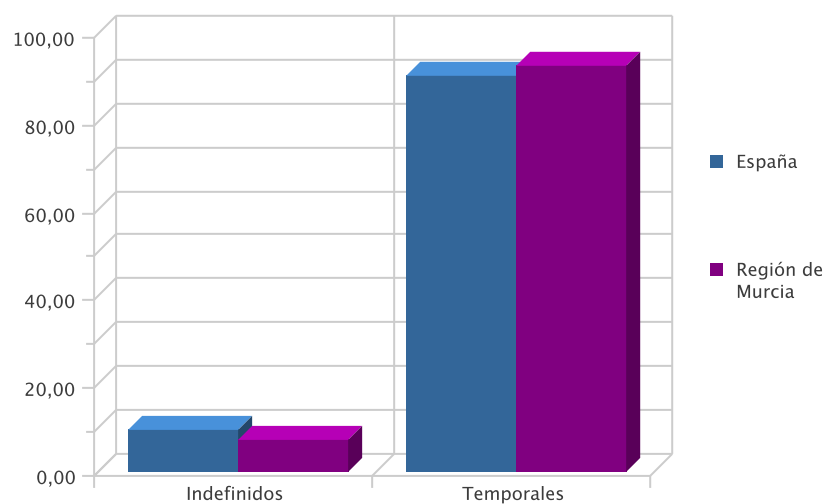
Contratos temporales



DISTRIBUCIÓN COMPARATIVA DE LA CONTRATACIÓN POR MODALIDAD

Modalidad	Contratos España	% s/total	Contratos Murcia	% s/total
Indefinidos	98.485	9,59	3.333	7,41
Temporales	928.373	90,41	41.662	92,59
Total	1.026.858	100,00	44.995	100,00

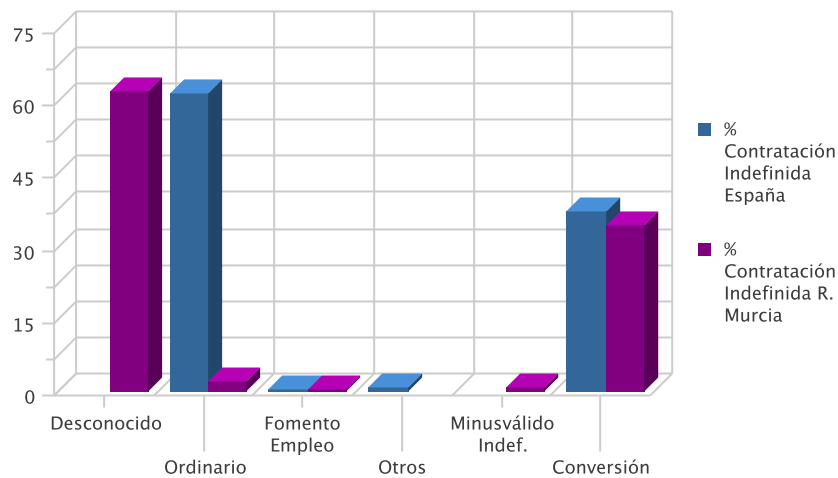
Distribución porcentual comparativa de la contratación por modalidad



DISTRIBUCIÓN COMPARATIVA DE LA CONTRATACIÓN INDEFINIDA

Modalidad Indefinidos	Contratos España	% s/total	Contratos Murcia	% s/total
Desconocido			2.077	62,32
Ordinario	60.844	61,78	71	2,13
Fomento Empleo	109	0,11	1	0,03
Otros	681	0,69	0	0,00
Minusválido Indef.	3	0,00	32	0,96
Conversión	36.848	37,41	1.152	34,56
Total	98.485	100,00	3.333	100,00

Distribución porcentual comparativa de la contratación indefinida



DISTRIBUCIÓN COMPARATIVA DE CONTRATOS TEMPORALES

Modalidad Temporal	Contratos España	% s/total	Contratos Murcia	% s/total
Otros	111.502	12,01	0	0,00
Obra Y Servicio	398.611	42,94	26.408	63,39
Eventual	411.490	44,32	13.076	31,39
Prácticas / Formación	3.252	0,35	277	0,66
Resto	3.518	0,38	1.901	4,56
Total	928.373	100,00	41.662	100,00

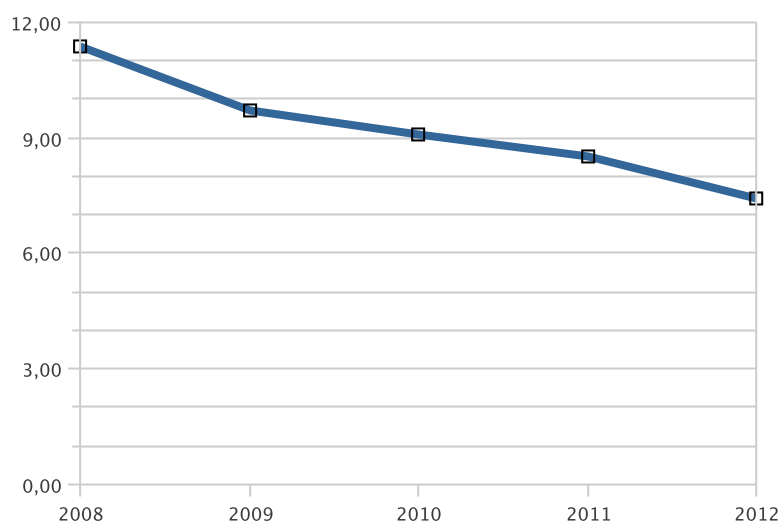
Distribución porcentual comparativa de la contratación temporal



EVOLUCIÓN DE LA CONTRATACIÓN INDEFINIDA EN VARIOS AÑOS

	MARZO				
	2008	2009	2010	2011	2012
Num Contratos	6.294	4.331	3.862	3.877	3.333
% sobre Total de Contratos	11,35	9,73	9,11	8,52	7,41

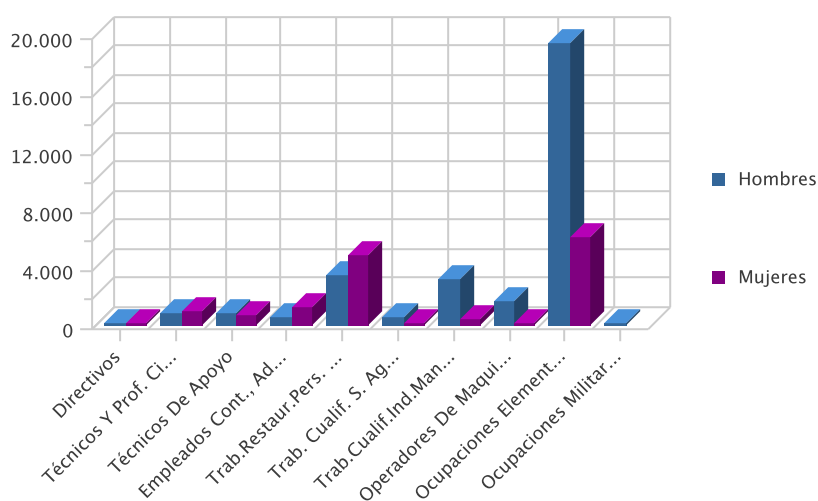
Evolución interanual del porcentaje de contratación indefinida en los últimos cinco años



DISTRIBUCIÓN DE LA CONTRATACIÓN POR GRUPO DE OCUPACIÓN

Ocupación	Total	% s/total	Hombres	% s/total	Mujeres	% s/total
Directivos	73	0,16	55	0,18	18	0,13
Técnicos Y Prof. Científ.	1.734	3,85	834	2,73	900	6,25
Técnicos De Apoyo	1.507	3,35	867	2,83	640	4,45
Empleados Cont., Administ. Y Otros	1.740	3,87	513	1,68	1.227	8,53
Trab.Restaur.Pers. Y Comerc.	8.270	18,38	3.436	11,23	4.834	33,59
Trab. Cualif. S. Agric., Ganad., For.Y Pesq.	685	1,52	549	1,79	136	0,95
Trab.Cualif.Ind.Manuf.	3.582	7,96	3.189	10,42	393	2,73
Operadores De Maquinaria	1.797	3,99	1.682	5,50	115	0,80
Ocupaciones Elementales	25.606	56,91	19.479	63,65	6.127	42,58
Ocupaciones Militares	1	0,00	1	0,00	0	0,00
Total	44.995	100,00	30.605	100,00	14.390	100,00

Contratos por grupo de ocupación



LAS DIEZ OCUPACIONES MÁS CONTRATADAS

Ocupación (4 dig.)	Contratos	% s/total *
Peones Agrícolas (Excepto En Huertas, Invernaderos, Viveros Y Jardines)	14.004	31,12
Peones Agrícolas En Huertas, Invernaderos, Viveros Y Jardines	6.373	14,16
Camareros Asalariados	3.868	8,60
Vendedores En Tiendas Y Almacenes	1.536	3,41
Peones De Las Industrias Manufactureras	1.449	3,22
Personal De Limpieza De Oficinas, Hoteles Y Otros Establecimientos Similares	1.150	2,56
Albañiles	1.081	2,40
Conductores Asalariados De Camiones	747	1,66
Peones Del Transporte De Mercancías Y Descargadores	573	1,27
Cocineros Asalariados	572	1,27
Total	31.353	69,68

* Sobre el total de contratos

LAS DIEZ OCUPACIONES MÁS CONTRATADAS (HOMBRES)

Ocupación (4 dig.)	Contratos	% *
Peones Agrícolas (Excepto En Huertas, Invernaderos, Viveros Y Jardines)	11.660	38,10
Peones Agrícolas En Huertas, Invernaderos, Viveros Y Jardines	4.953	16,18
Camareros Asalariados	2.115	6,91
Albañiles	1.075	3,51
Conductores Asalariados De Camiones	739	2,41
Peones De Las Industrias Manufactureras	679	2,22
Peones Del Transporte De Mercancías Y Descargadores	514	1,68
Vendedores En Tiendas Y Almacenes	407	1,33
Peones De La Construcción De Edificios	403	1,32
Trabajadores Cualificados En Actividades Agrícolas (Excepto En Huertas, Invernaderos, Viveros Y Jardines)	347	1,13
Total	22.892	74,80

* Sobre el total de contratos para hombres

LAS DIEZ OCUPACIONES MÁS CONTRATADAS (MUJERES)

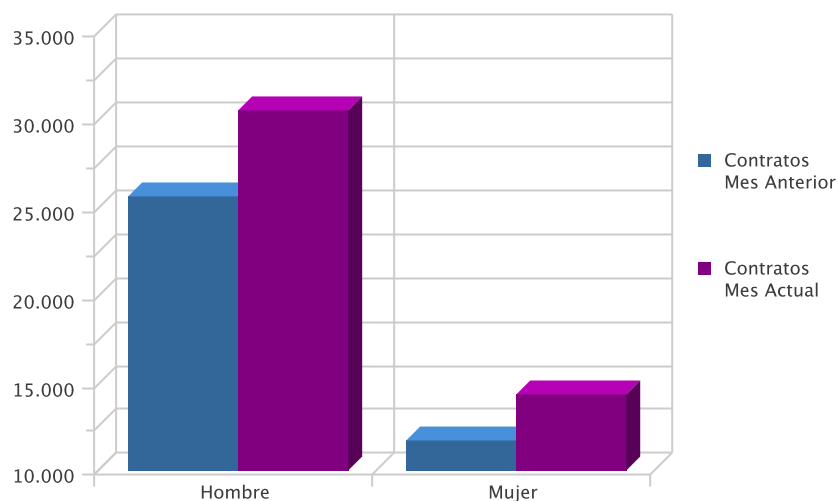
Ocupación (4 dig.)	Contratos	% *
Peones Agrícolas (Excepto En Huertas, Invernaderos, Viveros Y Jardines)	2.344	16,29
Camareros Asalariados	1.753	12,18
Peones Agrícolas En Huertas, Invernaderos, Viveros Y Jardines	1.420	9,87
Vendedores En Tiendas Y Almacenes	1.129	7,85
Personal De Limpieza De Oficinas, Hoteles Y Otros Establecimientos Similares	993	6,90
Peones De Las Industrias Manufactureras	770	5,35
Promotores De Venta	364	2,53
Empleados Administrativos Con Tareas De Atención Al Público No Clasificados Bajo Otros Epígrafes	355	2,47
Cocineros Asalariados	350	2,43
Monitores De Actividades Recreativas Y De Entretenimiento	272	1,89
Total	9.750	67,76

* Sobre el total de contratos para mujeres

EVOLUCIÓN INTERMENSUAL DE LA CONTRATACIÓN POR SEXO

Sexo	Contratos Mes Anterior	Contratos Mes Actual	Variación (%)
Hombre	25.713	30.605	19,03
Mujer	11.790	14.390	22,05
Total	37.503	44.995	19,98

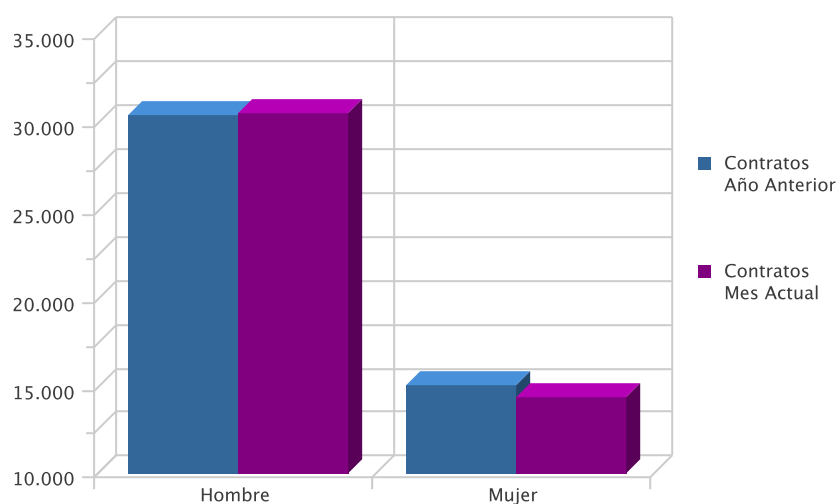
Evolución intermensual de la contratación por sexo



EVOLUCIÓN INTERANUAL DE LA CONTRATACIÓN POR SEXO

Sexo	Contratos Año Anterior	Contratos Mes Actual	Variación (%)
Hombre	30.454	30.605	0,50
Mujer	15.064	14.390	-4,47
Total	45.518	44.995	-1,15

Evolución interanual de la contratación por sexo

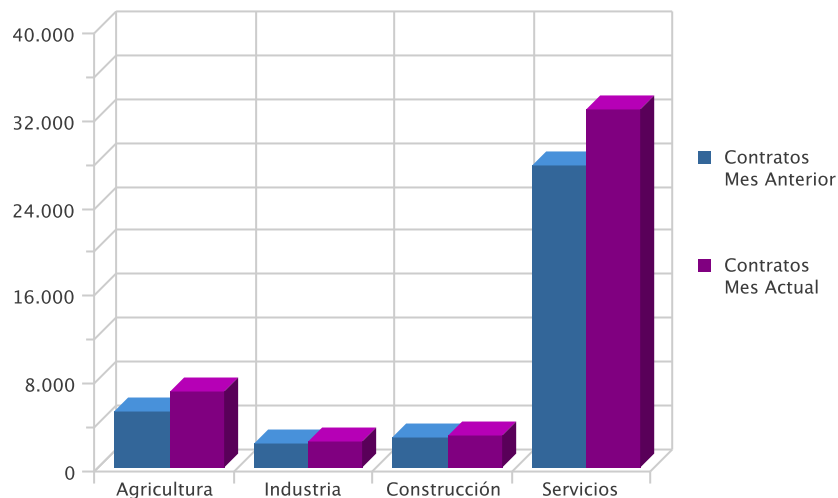


EVOLUCIÓN INTERMENSUAL DE LA CONTRATACIÓN POR SECTOR ECONÓMICO

Sector	Contratos Mes Anterior	Contratos Mes Actual	Variación (%)*
Agricultura	5.106	7.029	37,66
Industria	2.153	2.356	9,43
Construcción	2.680	2.832	5,67
Servicios	27.564	32.778	18,92
Total	37.503	44.995	19,98

* Variación relativa del mes actual respecto al mes anterior

Evolución intermensual de la contratación por sexo

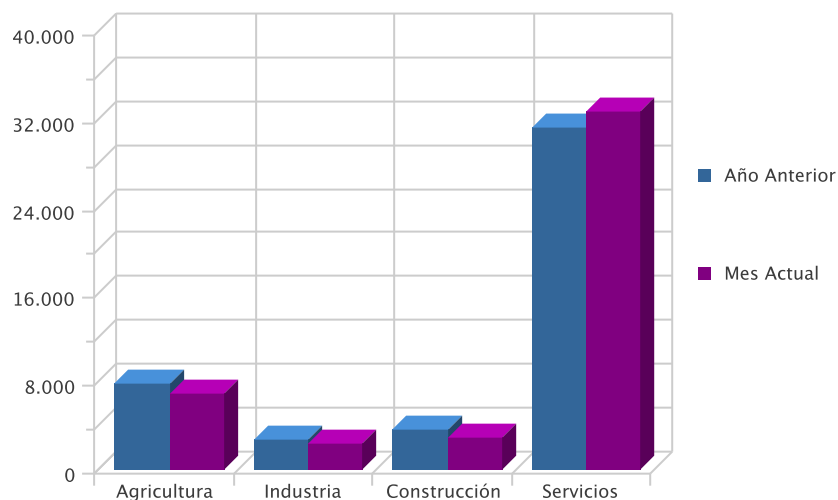


EVOLUCIÓN INTERANUAL DE LA CONTRATACIÓN POR SECTOR ECONÓMICO

Sector	Año Anterior	Mes Actual	Variación (%)*
Agricultura	7.794	7.029	-9,82
Industria	2.767	2.356	-14,85
Construcción	3.743	2.832	-24,34
Servicios	31.214	32.778	5,01
Total	45.518	44.995	-1,15

* Variación relativa del mes actual respecto al mismo mes del año anterior

Evolución interanual de la contratación por sector

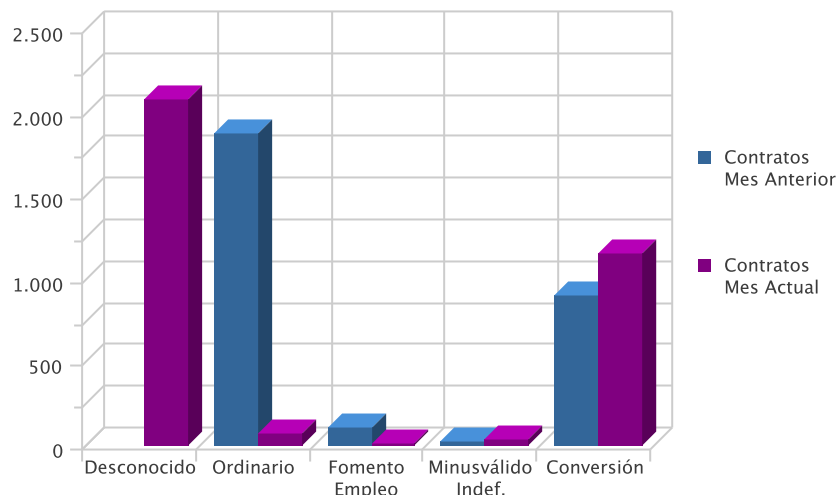


EVOLUCIÓN INTERMENSUAL DE LA CONTRATACIÓN INDEFINIDA

Modalidad Indefinida	Contratos Mes Anterior	Contratos Mes Actual	Variación (%) *
Desconocido	0	2.077	
Ordinario	1.869	71	-96,20
Fomento Empleo	112	1	-99,11
Minusválido Indef.	25	32	28,00
Conversión	901	1.152	27,86
Total	2.907	3.333	14,65

* Variación relativa del mes actual respecto al mes anterior

Evolución intermensual de la contratación indefinida

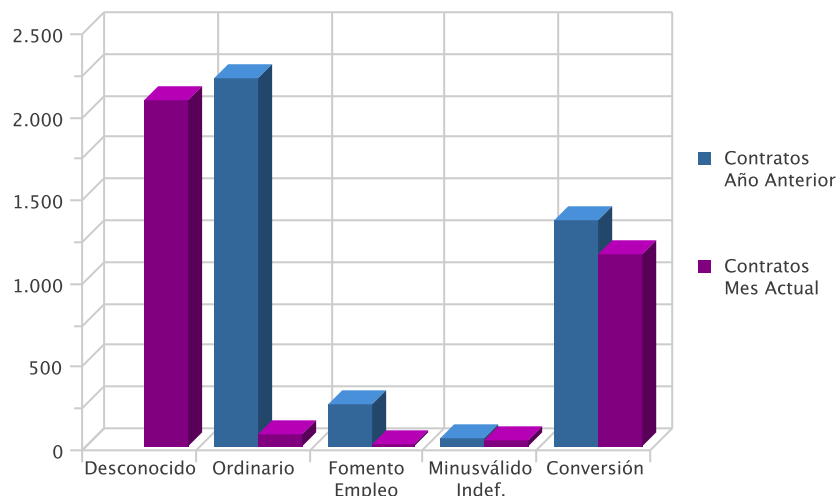


EVOLUCIÓN INTERANUAL DE LA CONTRATACIÓN INDEFINIDA

Modalidad Indefinida	Contratos Año Anterior	Contratos Mes Actual	Variación (%) *
Desconocido	0	2.077	
Ordinario	2.215	71	-96,79
Fomento Empleo	250	1	-99,60
Minusválido Indef.	49	32	-34,69
Conversión	1.363	1.152	-15,48
Total	3.877	3.333	-14,03

* Variación relativa del mes actual respecto al mismo mes del año anterior

Evolución interanual de la contratación indefinida

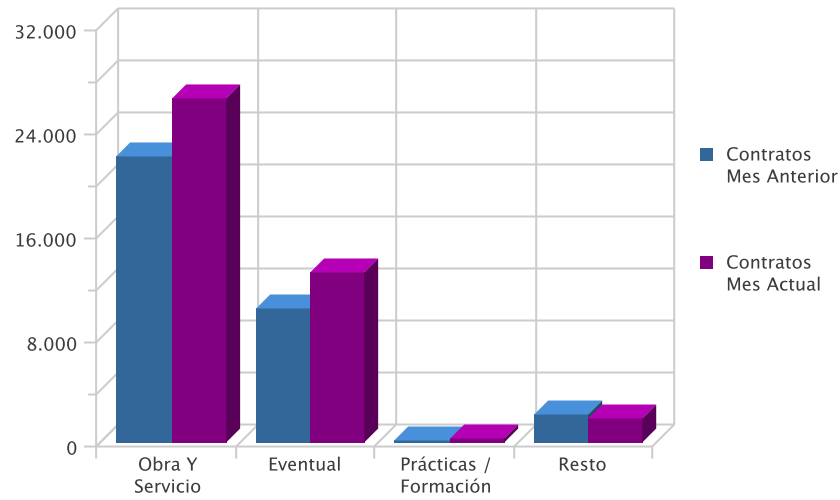


EVOLUCIÓN INTERMENSUAL DE LA CONTRATACIÓN TEMPORAL

Modalidad Temporales	Contratos Mes Anterior	Contratos Mes Actual	Variación (%) *
Obra Y Servicio	22.002	26.408	20,03
Eventual	10.326	13.076	26,63
Prácticas / Formación	179	277	54,75
Resto	2.089	1.901	-9,00
Total	34.596	41.662	20,42

* Variación relativa del mes actual respecto al mes anterior

Evolución intermensual de la contratación temporal

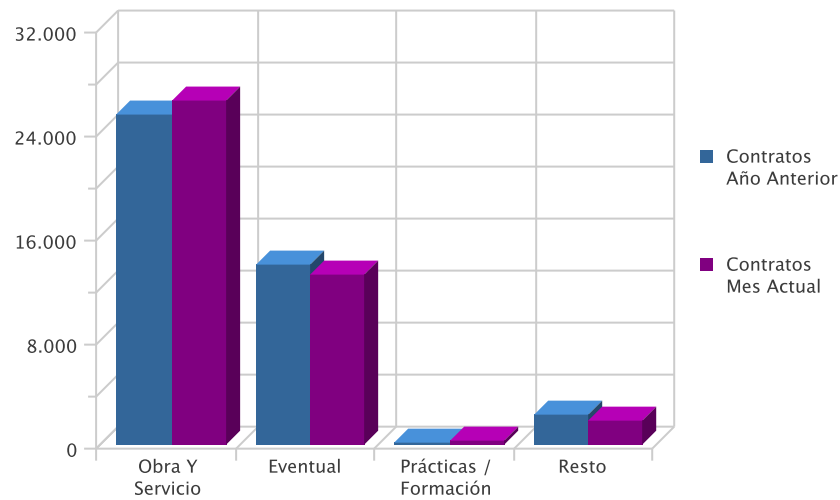


EVOLUCIÓN INTERANUAL DE LA CONTRATACIÓN TEMPORAL

Modalidad Temporales	Contratos Año Anterior	Contratos Mes Actual	Variación (%)*
Obra Y Servicio	25.332	26.408	4,25
Eventual	13.847	13.076	-5,57
Prácticas / Formación	214	277	29,44
Resto	2.248	1.901	-15,44
Total	41.641	41.662	0,05

* Variación relativa del mes actual respecto al mismo mes del año anterior

Evolución interanual de la contratación temporal

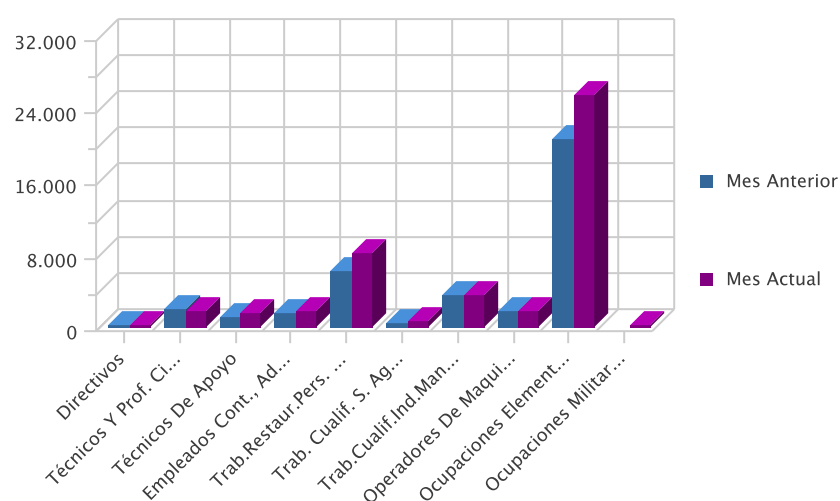


EVOLUCION INTERMENSUAL DE LA CONTRATACIÓN POR GRUPO DE OCUPACIÓN

Ocupación	Mes Anterior	Mes Actual	Variación (%)*
Directivos	66	73	10,61
Técnicos Y Prof. Científ.	1.884	1.734	-7,96
Técnicos De Apoyo	1.200	1.507	25,58
Empleados Cont., Administ. Y Otros	1.615	1.740	7,74
Trab.Restaur.Pers. Y Comerc.	6.178	8.270	33,86
Trab. Cualif. S. Agric., Ganad., For.Y Pesq.	519	685	31,98
Trab.Cualif.Ind.Manuf.	3.564	3.582	0,51
Operadores De Maquinaria	1.672	1.797	7,48
Ocupaciones Elementales	20.805	25.606	23,08
Ocupaciones Militares	0	1	0,00
Total	37.503	44.995	19,98

* Variación relativa del mes actual respecto al mes anterior

Evolución intermensual de la contratación por Gran Grupo de Ocupación

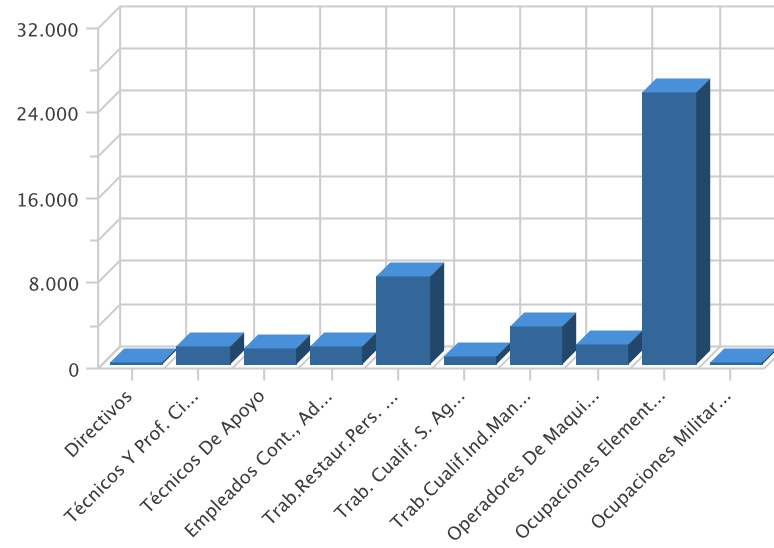


EVOLUCIÓN INTERANUAL DE LA CONTRATACIÓN POR GRUPO DE OCUPACIÓN

Ocupación	Año Anterior	Mes Actual	Variación (%)*
Directivos	78	73	-6,41
Técnicos Y Prof. Científ.	1.867	1.734	-7,12
Técnicos De Apoyo	1.945	1.507	-22,52
Empleados Cont., Administ. Y Otros	1.976	1.740	-11,94
Trab.Restaur.Pers. Y Comerc.	8.010	8.270	3,25
Trab. Cualif. S. Agric., Ganad., For.Y Pesq.	411	685	66,67
Trab.Cualif.Ind.Manuf.	4.763	3.582	-24,80
Operadores De Maquinaria	1.931	1.797	-6,94
Ocupaciones Elementales	24.535	25.606	4,37
Ocupaciones Militares	2	1	-50,00
Total	45.518	44.995	-1,15

* Variación relativa del mes actual respecto del mismo mes del año anterior

Evolución interanual de la contratación por Gran Grupo de Ocupación

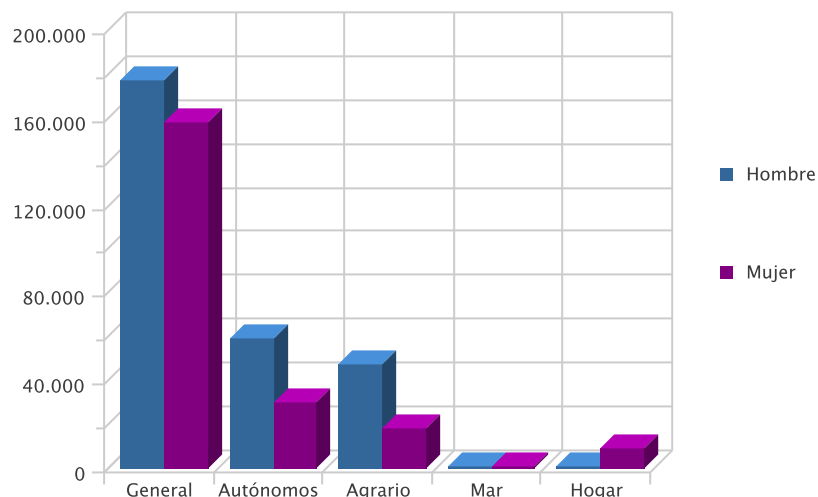


AFILIACIÓN

NÚMERO DE AFILIADOS A LA SEGURIDAD SOCIAL POR RÉGIMEN

Régimenes	Afiliados	% s/total	Hombre		Mujer	
			Afiliados	% s/total	Afiliados	% s/total
General	334.731	66,85	176.915	62,04	157.816	73,20
Autónomos	89.928	17,96	59.684	20,93	30.244	14,03
Agrario	65.842	13,15	47.146	16,53	18.696	8,67
Mar	1.010	0,20	984	0,35	26	0,01
Hogar	9.221	1,84	417	0,15	8.804	4,08
Total	500.732	100,00	285.146	100,00	215.586	100,00

Afiliación por Régimen

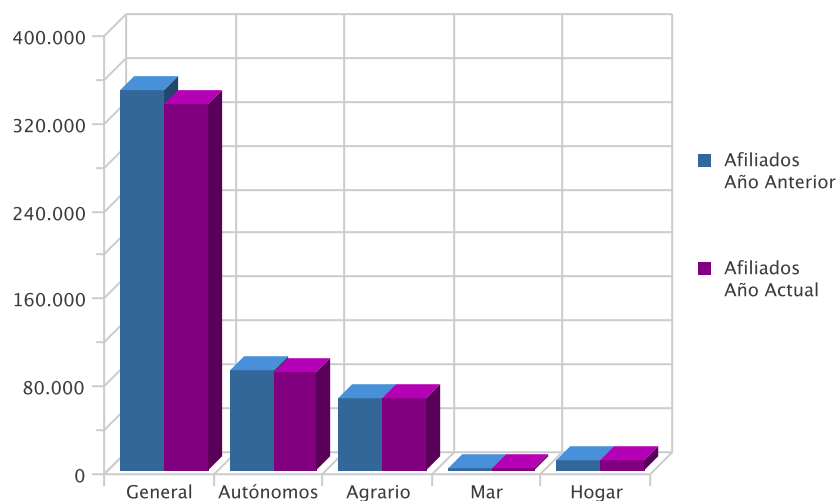


EVOLUCIÓN INTERANUAL DE LA AFILIACIÓN POR RÉGIMEN

Régimen	Afiliados Año Anterior	Afiliados Año Actual	Variación (%)*
General	346.970	334.731	-3,53
Autónomos	91.509	89.928	-1,73
Agrario	65.451	65.842	0,60
Mar	1.055	1.010	-4,27
Hogar	8.896	9.221	3,65
Total	513.881	500.732	-2,56

* Variación relativa del mes actual respecto al mismo mes del año anterior

Evolución Interanual de la Afiliación por regimen



NÚMERO DE AFILIADOS COMUNITARIOS POR PAÍS DE ORIGEN

Unión Europea	General	Autónomo	Agrario	Mar	Hogar	Total	% total UE
Alemania	303	145	12	0	4	464	3,52
Austria	9	5	0	0	0	14	0,11
Bulgaria	1.543	95	828	2	103	2.571	19,48
Bélgica	79	48	1	0	0	128	0,97
Checa, República	27	10	11	0	0	48	0,36
Chipre	0	1	0	0	0	1	0,01
Dinamarca	6	9	2	0	0	17	0,13
Eslovaquia	36	0	1	0	0	37	0,28
Eslovenia	10	1	0	0	0	11	0,08
Estonia	6	1	1	0	0	8	0,06
Finlandia	9	5	1	0	0	15	0,11
Francia	462	180	39	2	1	684	5,18
Grecia	14	1	2	0	0	17	0,13
Holanda (Países Bajos)	90	70	7	0	1	168	1,27
Hungría	57	8	5	0	0	70	0,53
Irlanda	36	32	2	0	0	70	0,53
Italia	478	164	9	1	2	654	4,96
Letonia	28	1	23	0	4	56	0,42
Lituania	299	29	137	0	14	479	3,63
Malta	0	2	4	0	0	6	0,05
Polonia	402	21	312	0	11	746	5,65
Portugal	575	57	44	1	3	680	5,15
Reino Unido	965	726	31	1	11	1.734	13,14
Rumania	2.195	274	1.830	2	158	4.459	33,79
Suecia	31	30	0	0	0	61	0,46
Total Unión Europea	7.660	1.915	3.302	9	312	13.198	100,00

NÚMERO DE AFILIADOS NO COMUNITARIOS POR PAÍS DE ORIGEN

Países no Unión Europea	General	Autónomo	Agrario	Mar	Hogar	Total	% no UE
Marruecos	5.355	713	22.842	72	462	29.444	42,92
Ecuador	4.942	324	10.971	2	834	17.073	24,88
Resto Países	3.601	618	1.960	60	663	6.902	10,06
Bolivia	1.545	133	2.504	0	1.800	5.982	8,72
Ucrania	1.257	100	263	1	858	2.479	3,61
China	886	990	2	0	13	1.891	2,76
Colombia	1.233	95	218	0	229	1.775	2,59
Argelia	270	42	591	0	11	914	1,33
Malí	179	3	566	0	4	752	1,10
Paraguay	283	36	203	1	191	714	1,04
India	159	34	486	0	3	682	0,99
Total Fuera Unión Europea	19.710	3.088	40.606	136	5.068	68.608	100,00