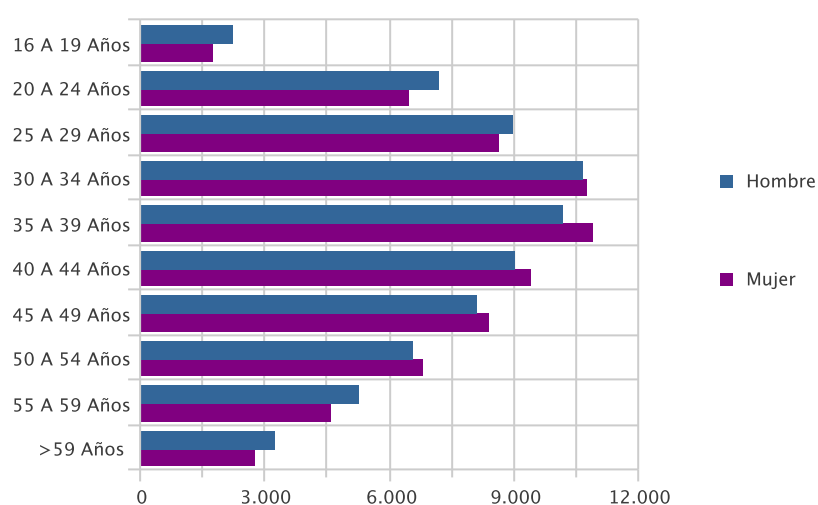

CIFRAS DE EMPLEO NOVIEMBRE 2011

PARO REGISTRADO

PARO POR EDAD Y SEXO

Edad	Parados	% s/total	Hombre		Mujer	
			Parados	% s/total	Parados	% s/total
16 A 19 Años	3.983	2,81	2.235	3,13	1.748	2,49
20 A 24 Años	13.681	9,65	7.201	10,08	6.480	9,22
25 A 29 Años	17.556	12,39	8.951	12,54	8.605	12,24
30 A 34 Años	21.379	15,09	10.653	14,92	10.726	15,25
35 A 39 Años	21.073	14,87	10.179	14,26	10.894	15,49
40 A 44 Años	18.401	12,98	9.027	12,64	9.374	13,33
45 A 49 Años	16.495	11,64	8.091	11,33	8.404	11,95
50 A 54 Años	13.344	9,42	6.569	9,20	6.775	9,64
55 A 59 Años	9.838	6,94	5.277	7,39	4.561	6,49
> 59 Años	5.968	4,21	3.223	4,51	2.745	3,90
Total	141.718	100,00	71.406	100,00	70.312	100,00

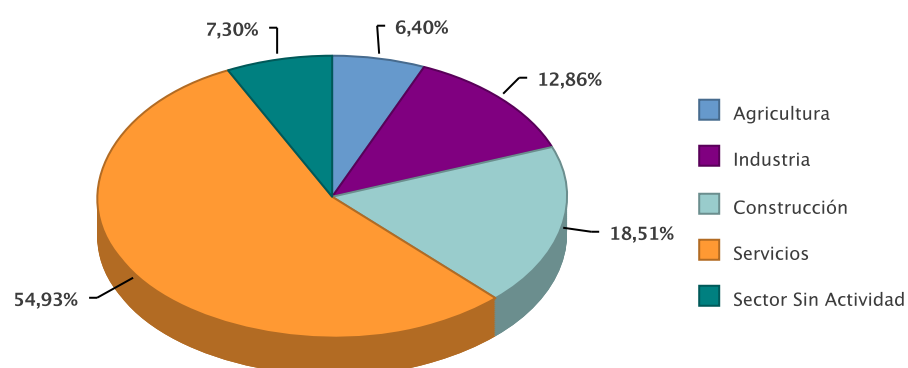
Paro por Edad



PARO POR SECTOR ECONÓMICO DE ORIGEN Y SEXO

Sector	Parados	% s/total	Hombres	% s/total	Mujeres	% s/total
Agricultura	9.068	6,40	5.189	7,27	3.879	5,52
Industria	18.228	12,86	10.129	14,19	8.099	11,52
Construcción	26.226	18,51	23.182	32,47	3.044	4,33
Servicios	77.845	54,93	29.962	41,96	47.883	68,10
Sector Sin Actividad	10.351	7,30	2.944	4,12	7.407	10,53
Total	141.718	100,00	71.406	100,00	70.312	100,00

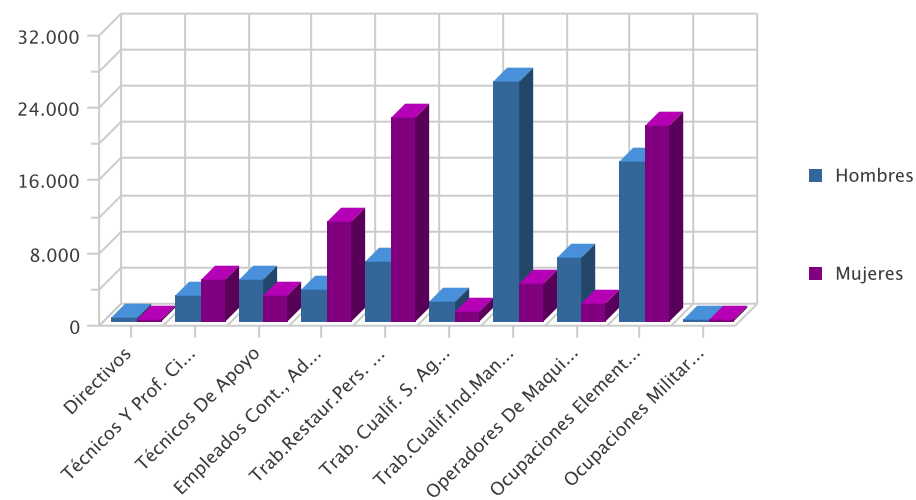
Paro por sector económico



PARO POR GRUPO DE OCUPACIÓN DEMANDADA Y SEXO

Ocupación	Parados	% s/total	Hombres	% s/total	Mujeres	% s/total
Directivos	610	0,43	466	0,65	144	0,20
Técnicos Y Prof. Científ.	7.484	5,28	2.857	4,00	4.627	6,58
Técnicos De Apoyo	7.605	5,37	4.630	6,48	2.975	4,23
Empleados Cont., Administ. Y Otros	14.584	10,29	3.479	4,87	11.105	15,79
Trab.Restaur.Pers. Y Comerc.	29.215	20,61	6.629	9,28	22.586	32,12
Trab. Cualif. S. Agric., Ganad., For.Y Pesq.	3.208	2,26	2.121	2,97	1.087	1,55
Trab.Cualif.Ind.Manuf.	30.554	21,56	26.413	36,99	4.141	5,89
Operadores De Maquinaria	9.019	6,36	7.010	9,82	2.009	2,86
Ocupaciones Elementales	39.340	27,76	17.720	24,82	21.620	30,75
Ocupaciones Militares	99	0,07	81	0,11	18	0,03
Total	141.718	100,00	71.406	100,00	70.312	100,00

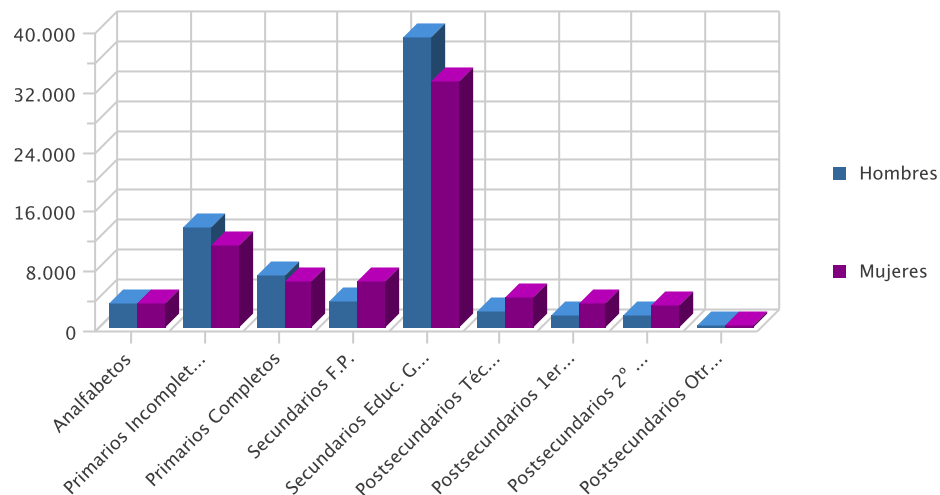
Paro por Gran Grupo de Ocupación



PARO POR NIVEL ACADÉMICO Y SEXO

Nivel	Parados	% s/total	Hombres	% s/total	Mujeres	% s/total
Analfabetos	6.476	4,57	3.215	4,50	3.261	4,64
Primarios Incompletos	24.566	17,33	13.485	18,88	11.081	15,76
Primarios Completos	13.239	9,34	7.000	9,80	6.239	8,87
Secundarios F.P.	9.511	6,71	3.418	4,79	6.093	8,67
Secundarios Educ. General	72.180	50,93	39.050	54,69	33.130	47,12
Postsecundarios Técn. Prof. Super.	6.303	4,45	2.207	3,09	4.096	5,83
Postsecundarios 1er Ciclo	4.777	3,37	1.500	2,10	3.277	4,66
Postsecundarios 2º Y 3er Ciclo	4.564	3,22	1.490	2,09	3.074	4,37
Postsecundarios Otros	102	0,07	41	0,06	61	0,09
Total	141.718	100,00	71.406	100,00	70.312	100,00

Paro por nivel de estudios



PARO POR MUNICIPIOS Y SEXO

Municipio	Parados	% s/total	Hombres	% s/total	Mujeres	% s/total
Abanilla	543	0,38	299	0,42	244	0,35
Abaran	948	0,67	524	0,73	424	0,60
Aguilas	3.054	2,15	1.581	2,21	1.473	2,09
Albudeite	211	0,15	120	0,17	91	0,13
Alcantarilla	5.248	3,70	2.539	3,56	2.709	3,85
Alcazares, Los	1.519	1,07	825	1,16	694	0,99
Aledo	59	0,04	32	0,04	27	0,04
Alguazas	1.084	0,76	555	0,78	529	0,75
Alhama De Murcia	2.029	1,43	920	1,29	1.109	1,58
Archena	1.581	1,12	789	1,10	792	1,13
Beniel	972	0,69	586	0,82	386	0,55
Blanca	536	0,38	298	0,42	238	0,34
Bullas	1.586	1,12	769	1,08	817	1,16
Calasparra	1.247	0,88	652	0,91	595	0,85
Campos Del Rio	255	0,18	129	0,18	126	0,18
Caravaca De La Cruz	2.811	1,98	1.277	1,79	1.534	2,18
Cartagena	21.077	14,87	10.936	15,32	10.141	14,42
Cehegin	2.158	1,52	1.022	1,43	1.136	1,62
Ceuti	1.140	0,80	541	0,76	599	0,85
Cieza	3.414	2,41	1.844	2,58	1.570	2,23
Fortuna	1.179	0,83	613	0,86	566	0,80
Fuente Alamo De Murcia	1.066	0,75	591	0,83	475	0,68
Jumilla	3.023	2,13	1.602	2,24	1.421	2,02
Librilla	581	0,41	252	0,35	329	0,47
Lorca	7.023	4,96	3.282	4,60	3.741	5,32
Lorqui	727	0,51	332	0,46	395	0,56
Mazarron	2.753	1,94	1.405	1,97	1.348	1,92
Molina De Segura	6.778	4,78	3.096	4,34	3.682	5,24
Moratalla	991	0,70	461	0,65	530	0,75
Mula	1.924	1,36	966	1,35	958	1,36
Murcia	40.396	28,50	20.659	28,93	19.737	28,07
Ojos	63	0,04	40	0,06	23	0,03
Pliego	414	0,29	208	0,29	206	0,29
Puerto Lumbreras	935	0,66	460	0,64	475	0,68
Ricote	132	0,09	59	0,08	73	0,10
San Javier	2.992	2,11	1.462	2,05	1.530	2,18
San Pedro Del Pinatar	2.720	1,92	1.382	1,94	1.338	1,90
Santomera	1.381	0,97	714	1,00	667	0,95
Torre-Pacheco	3.246	2,29	1.806	2,53	1.440	2,05
Torres De Cotillas, Las	2.460	1,74	1.247	1,75	1.213	1,73

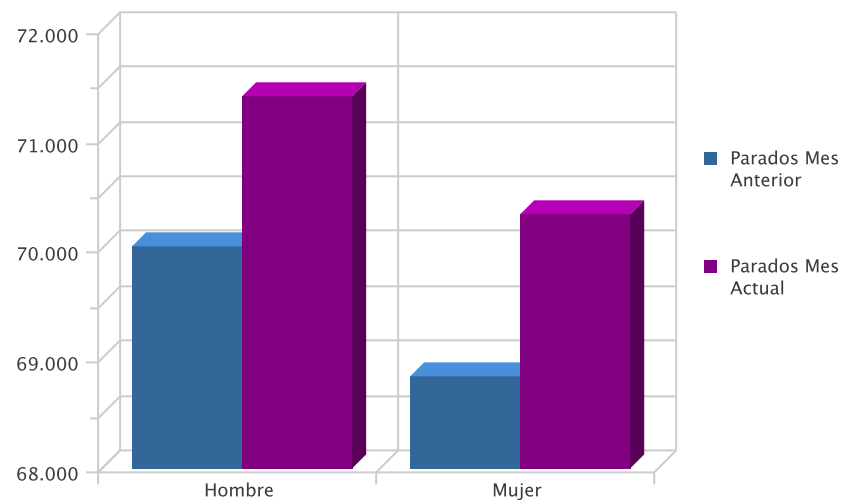
Municipio	Parados	% s/total	Hombres	% s/total	Mujeres	% s/total
Totana	2.130	1,50	1.119	1,57	1.011	1,44
Ulea	76	0,05	34	0,05	42	0,06
Union, La	2.983	2,10	1.514	2,12	1.469	2,09
Villanueva Del Rio Segura	227	0,16	109	0,15	118	0,17
Yecla	4.046	2,85	1.755	2,46	2.291	3,26
Total	141.718	100,00	71.406	100,00	70.312	100,00

EVOLUCIÓN INTERMENSUAL DEL PARO POR SEXO

Sexo	Parados Mes Anterior	Parados Mes Actual	Variación (%) *
Hombre	70.032	71.406	1,96
Mujer	68.833	70.312	2,15
Total	138.865	141.718	2,05

* Variación relativa del mes actual respecto al mes anterior

Evolución intermensual del paro por sexo

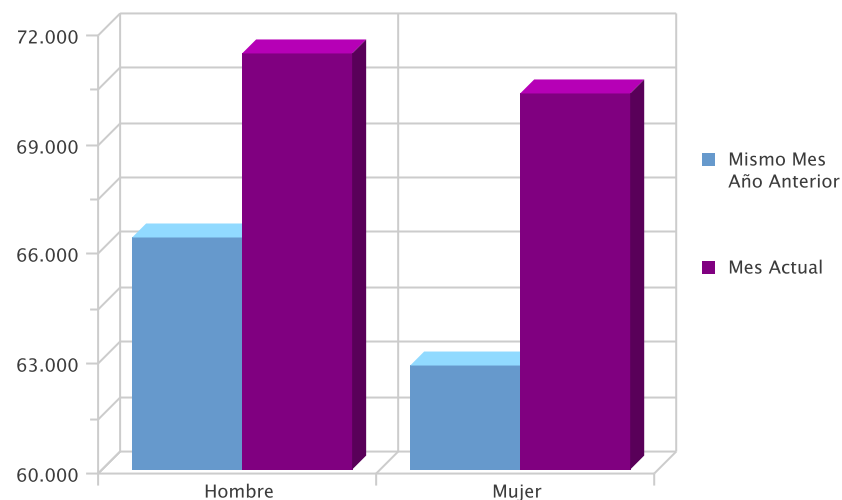


EVOLUCIÓN INTERANUAL DEL PARO POR SEXO

Sexo	Mismo Mes Año Anterior	Mes Actual	Variación (%) *
Hombre	66.378	71.406	7,57
Mujer	62.824	70.312	11,92
Total	129.202	141.718	9,69

* Variación relativa del mes actual respecto al mismo mes del año anterior

Evolución interanual del paro por sexo

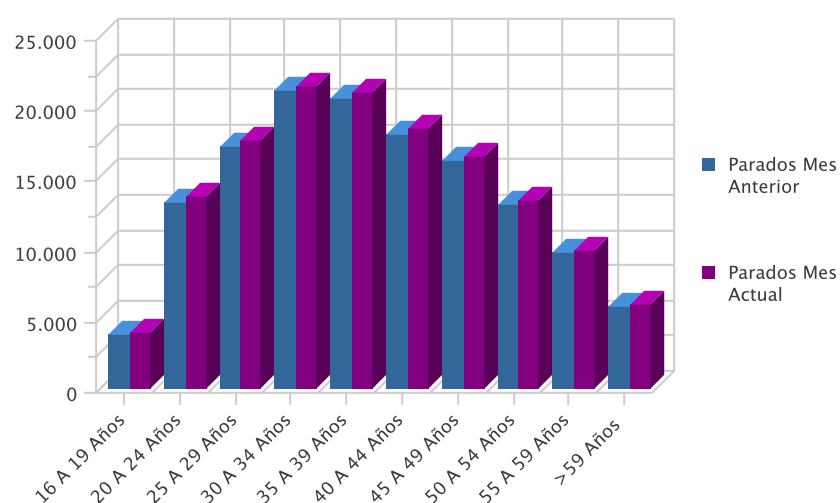


EVOLUCIÓN INTERMENSUAL DEL PARO POR EDAD

Edad	Parados Mes Anterior	Parados Mes Actual	Variación (%) *
16 A 19 Años	3.859	3.983	3,21
20 A 24 Años	13.163	13.681	3,94
25 A 29 Años	17.215	17.556	1,98
30 A 34 Años	21.114	21.379	1,26
35 A 39 Años	20.662	21.073	1,99
40 A 44 Años	18.064	18.401	1,87
45 A 49 Años	16.247	16.495	1,53
50 A 54 Años	13.056	13.344	2,21
55 A 59 Años	9.631	9.838	2,15
> 59 Años	5.854	5.968	1,95
Total general	138.865	141.718	2,05

* Variación relativa del mes actual respecto al mes anterior

Evolución intermensual del paro por edad

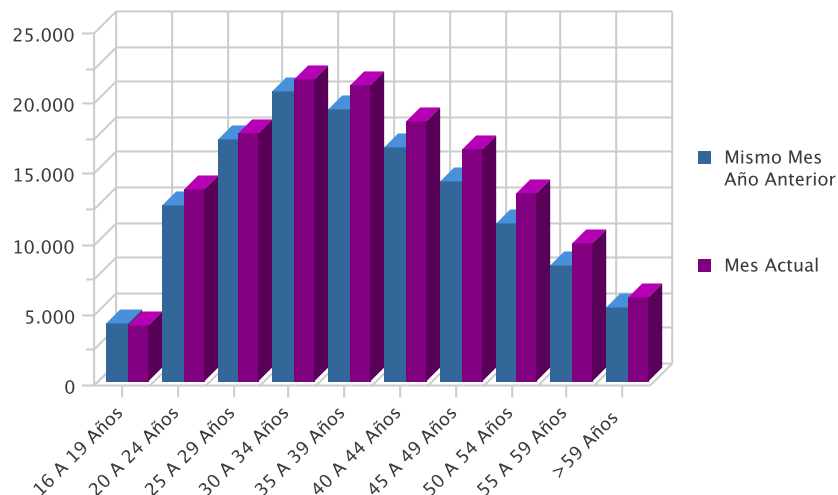


EVOLUCIÓN INTERANUAL DEL PARO POR EDAD

Edad	Mismo Mes Año Anterior	Mes Actual	Variación (%)
16 A 19 Años	4.106	3.983	-3,00
20 A 24 Años	12.554	13.681	8,98
25 A 29 Años	17.210	17.556	2,01
30 A 34 Años	20.548	21.379	4,04
35 A 39 Años	19.299	21.073	9,19
40 A 44 Años	16.654	18.401	10,49
45 A 49 Años	14.196	16.495	16,19
50 A 54 Años	11.154	13.344	19,63
55 A 59 Años	8.283	9.838	18,77
> 59 Años	5.198	5.968	14,81
Total	129.202	141.718	9,69

* Variación relativa del mes actual respecto al mismo mes del año anterior

Evolución interanual del paro por edad

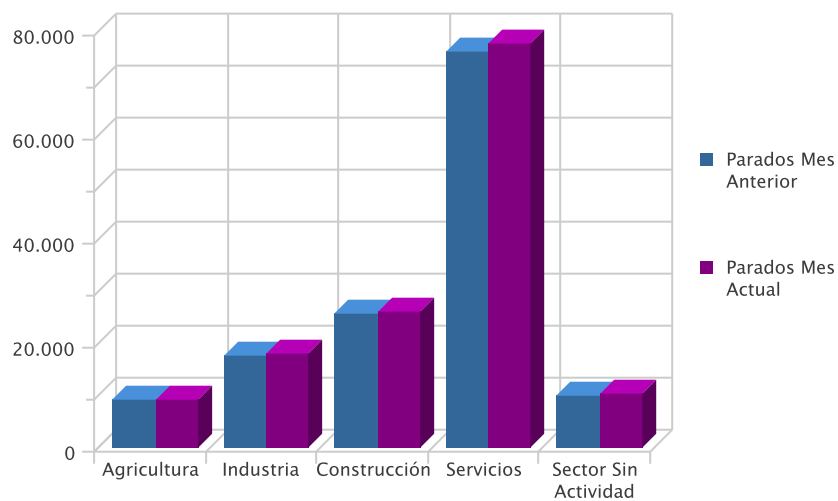


EVOLUCIÓN INTERMENSUAL DEL PARO POR SECTOR ECONÓMICO

Sector	Parados Mes Anterior	Parados Mes Actual	Variación (%) *
Agricultura	9.167	9.068	-1,08
Industria	17.864	18.228	2,04
Construcción	25.740	26.226	1,89
Servicios	76.113	77.845	2,28
Sector Sin Actividad	9.981	10.351	3,71
Total	138.865	141.718	2,05

* Variación relativa del mes actual respecto al mes anterior

Evolución intermensual del paro por sector

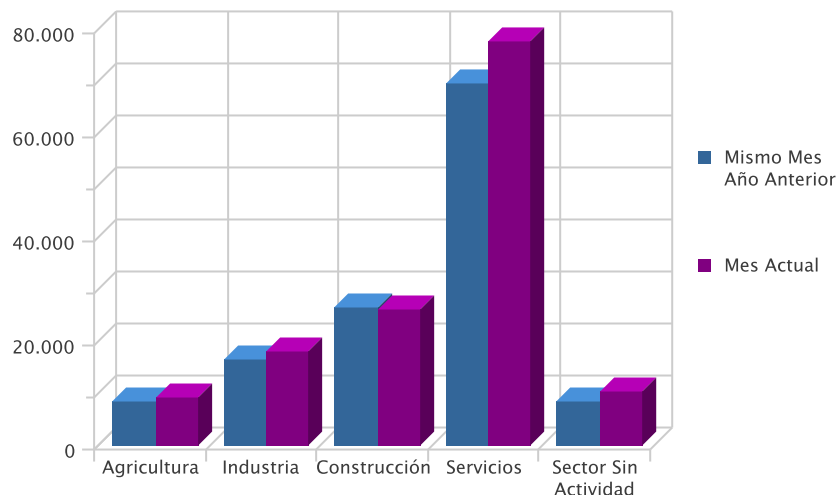


EVOLUCIÓN INTERANUAL DEL PARO POR SECTOR ECONÓMICO

Sector	Mismo Mes Año Anterior	Mes Actual	Variación (%)*
Agricultura	8.362	9.068	8,44
Industria	16.406	18.228	11,11
Construcción	26.364	26.226	-0,52
Servicios	69.602	77.845	11,84
Sector Sin Actividad	8.468	10.351	22,24
Total	129.202	141.718	9,69

* Variación relativa del mes actual respecto al mismo mes del año anterior

Evolución interanual del paro por sector

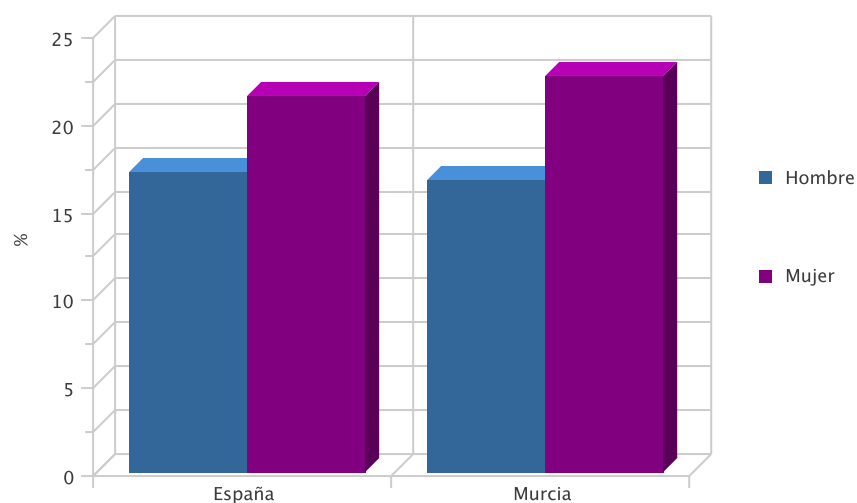


TASA DE PARO COMPARATIVA POR SEXO

Sexo	España	Murcia	Variación (%)*
Hombre	17,15	16,72	-0,43
Mujer	21,49	22,64	1,15
Total	19,11	19,22	0,11

* Variación absoluta de la tasa regional respecto a la nacional

Tasa de paro comparativa por sexo

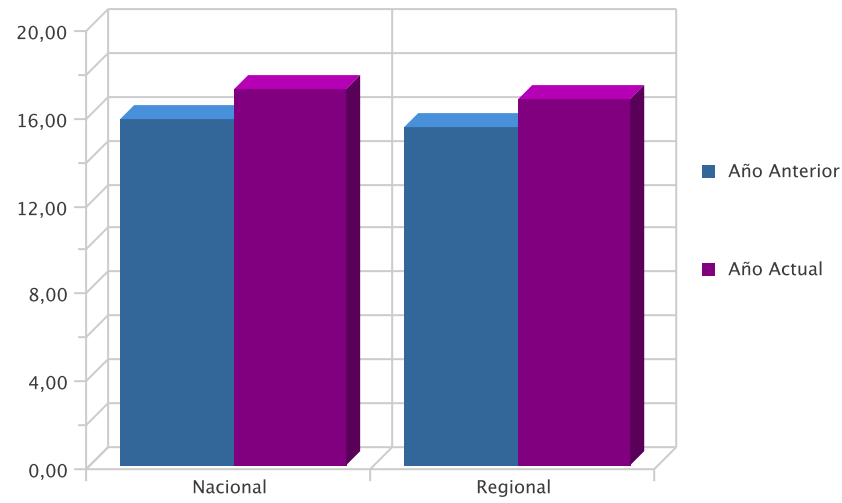


EVOLUCIÓN INTERANUAL COMPARATIVA DE LA TASA DE PARO POR SEXO

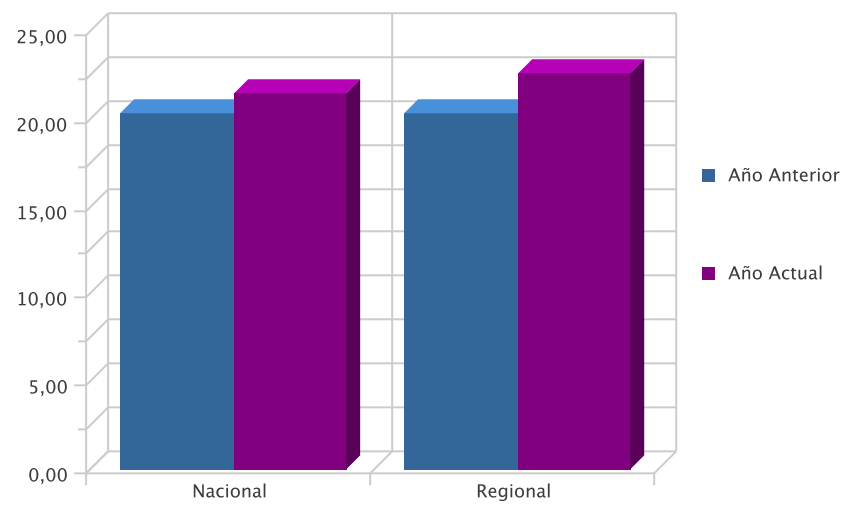
Sexo	Nacional Año Anterior	Nacional Año Actual	Variación (%)*	Regional Año Anterior	Regional Año Actual	Variación (%)*
Hombre	15,77	17,15	1,38	15,42	16,72	1,30
Mujer	20,29	21,49	1,20	20,28	22,64	2,36
Total	17,78	19,11	1,33	17,45	19,22	1,77

* Variación relativa del mes actual respecto al mismo mes del año anterior

Evolución interanual de las tasas de paro registrado: Hombres



Evolución interanual de las tasas de paro registrado: Mujeres

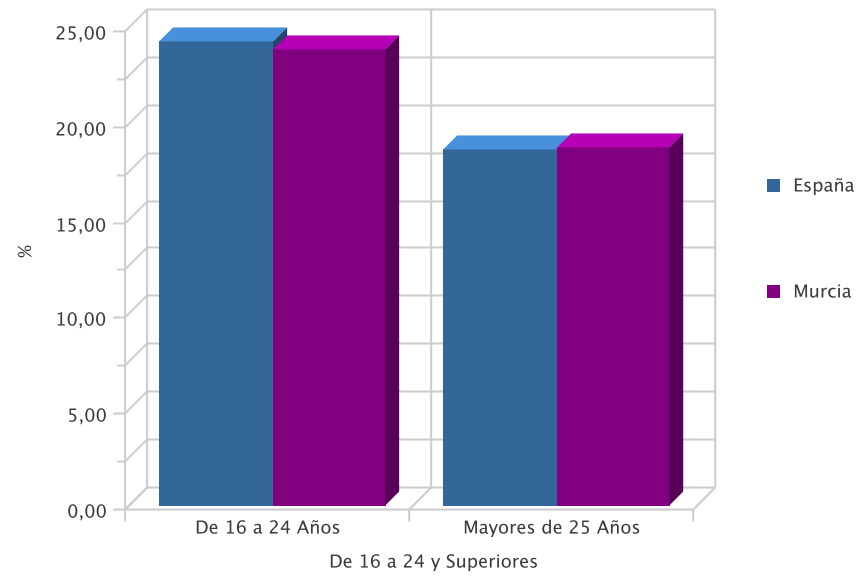


TASA DE PARO COMPARATIVA POR EDAD

De 16 a 24 y Superiores	España	Murcia	Variación*
De 16 a 24 Años	24,28	23,89	-0,39
Mayores de 25 Años	18,62	18,70	0,08
TOTAL	19,11	19,22	0,11

*Variación absoluta de la tasa regional respecto a la nacional

Tasa de paro registrado por edad

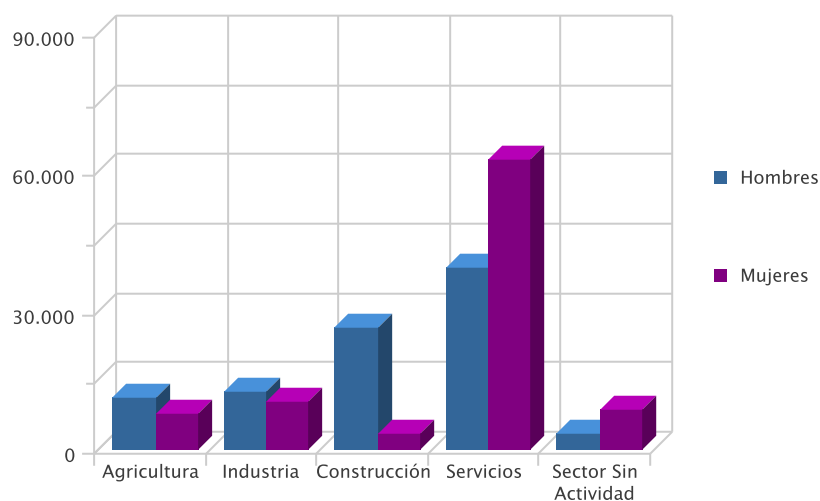


DEMANDAS

DEMANDANTES POR SECTOR ECONÓMICO Y SEXO

Sector	Total	% s/total	Hombres	% s/total	Mujeres	% s/total
Agricultura	19.168	10,30	11.294	12,14	7.874	8,46
Industria	22.650	12,17	12.379	13,31	10.271	11,04
Construcción	29.823	16,03	26.292	28,27	3.531	3,80
Servicios	102.346	55,01	39.547	42,52	62.799	67,50
Sector Sin Actividad	12.061	6,48	3.499	3,76	8.562	9,20
Total	186.048	100,00	93.011	100,00	93.037	100,00

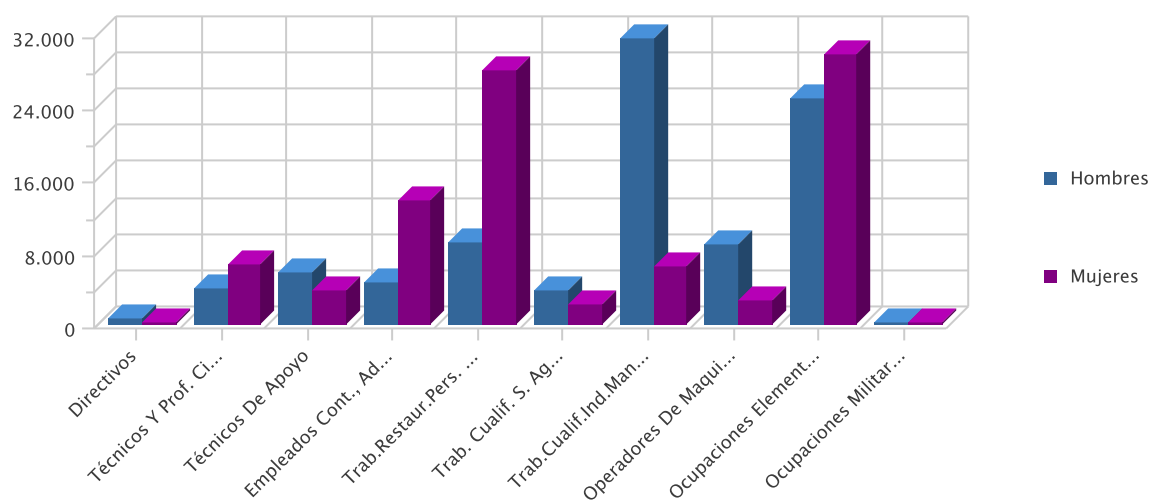
Demandantes por sector económico



DEMANDANTES POR GRUPO DE OCUPACIÓN Y SEXO

Ocupación	Demandas	% s/total	Hombres	% s/total	Mujeres	% s/total
Directivos	740	0,40	567	0,61	173	0,19
Técnicos Y Prof. Científ.	10.508	5,65	3.881	4,17	6.627	7,12
Técnicos De Apoyo	9.449	5,08	5.684	6,11	3.765	4,05
Empleados Cont., Administ. Y Otros	18.247	9,81	4.530	4,87	13.717	14,74
Trab.Restaur.Pers. Y Comerc.	37.010	19,89	9.055	9,74	27.955	30,05
Trab. Cualif. S. Agric., Ganad., For.Y Pesq.	5.932	3,19	3.817	4,10	2.115	2,27
Trab.Cualif.Ind.Manuf.	37.913	20,38	31.478	33,84	6.435	6,92
Operadores De Maquinaria	11.472	6,17	8.928	9,60	2.544	2,73
Ocupaciones Elementales	54.666	29,38	24.980	26,86	29.686	31,91
Ocupaciones Militares	111	0,06	91	0,10	20	0,02
Total	186.048	100,00	93.011	100,00	93.037	100,00

Demandantes por Gran Grupo de Ocupación



LAS DIEZ OCUPACIONES MÁS DEMANDADAS

Ocupación (8 dig)	Demandas	% s/total *
Personal De Limpieza O Limpiadores En General	44.063	6,60
Dependientes De Comercio, En General	34.196	5,12
Empleados Administrativos, En General	27.868	4,18
Peones De La Construcción De Edificios	22.531	3,38
Peones De La Industria Manufacturera, En General	19.923	2,99
Peones Agrícolas, En General	19.603	2,94
Albañiles	18.481	2,77
Camareros, En General	18.225	2,73
Mozos De Carga Y Descarga, Almacén Y/O Mercado De Abastos	15.406	2,31
Peones De La Industria De La Alimentación, Bebidas Y Tabaco	12.066	1,81
Total	232.362	34,83

* Sobre el total de ocupaciones demandadas

LAS DIEZ OCUPACIONES MÁS DEMANDADAS: HOMBRES

Ocupación (8 dig)	Demandas	% s/total *
Peones De La Construcción De Edificios	21.900	6,65
Albañiles	17.862	5,42
Mozos De Carga Y Descarga, Almacén Y/O Mercado De Abastos	13.125	3,98
Peones Agrícolas, En General	12.956	3,93
Peones De La Industria Manufacturera, En General	11.186	3,39
Conductores De Furgonetas, Hasta 3,5 T.	11.036	3,35
Camareros, En General	8.002	2,43
Jardineros, En General	7.707	2,34
Personal De Limpieza O Limpiadores En General	7.437	2,26
Empleados Administrativos, En General	6.668	2,02
Total	117.879	35,77

* Sobre el total de ocupaciones demandadas por hombres

LAS DIEZ OCUPACIONES MÁS DEMANDADAS: MUJERES

Ocupación (8 dig)	Demandas	% s/total *
Personal De Limpieza O Limpiadores En General	36.626	10,84
Dependientes De Comercio, En General	28.899	8,56
Empleados Administrativos, En General	21.200	6,28
Camareros, En General	10.223	3,03
Cajeros De Comercio	9.262	2,74
Peones De La Industria Manufacturera, En General	8.737	2,59
Peones De La Industria De La Alimentación, Bebidas Y Tabaco	8.565	2,54
Asistentes Domiciliarios	8.226	2,44
Pinches De Cocina	7.995	2,37
Cocineros, En General	7.237	2,14
Total	146.970	43,53

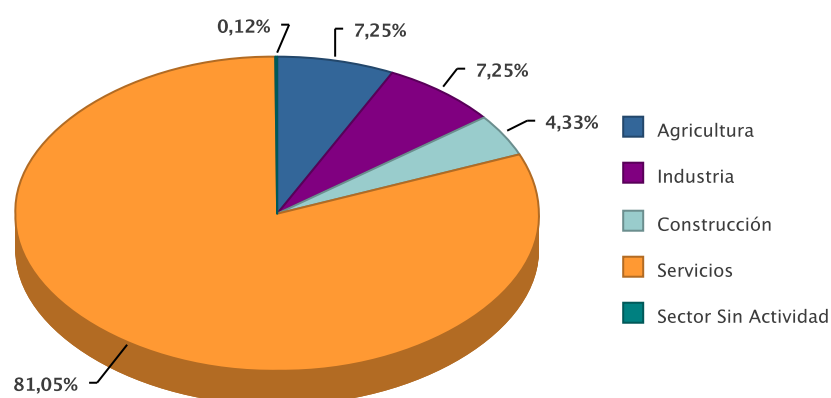
* Sobre el total de ocupaciones demandadas por mujeres

OFERTAS

PUESTOS OFERTADOS POR SECTOR ECONÓMICO

Sector	Ofertas	% s/total
Agricultura	62	7,25
Industria	62	7,25
Construcción	37	4,33
Servicios	693	81,05
Sector Sin Actividad	1	0,12
Total	855	100,00

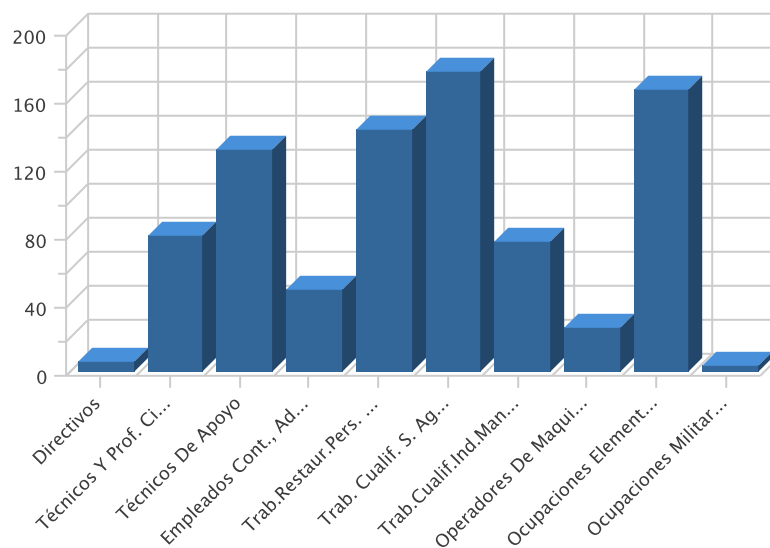
Puestos ofertados por sector económico



PUESTOS OFERTADOS POR GRUPO DE OCUPACIÓN

Ocupación	Ofertas	% s/total
Directivos	6	0,70
Técnicos Y Prof. Científ.	80	9,36
Técnicos De Apoyo	131	15,32
Empleados Cont., Administ. Y Otros	48	5,61
Trab.Restaur.Pers. Y Comerc.	142	16,61
Trab. Cualif. S. Agric., Ganad., For.Y Pesq.	176	20,58
Trab.Cualif.Ind.Manuf.	77	9,01
Operadores De Maquinaria	26	3,04
Ocupaciones Elementales	166	19,42
Ocupaciones Militares	3	0,35
Total	855	100,00

Puestos ofertados por gran grupo de ocupación



LAS DIEZ OCUPACIONES MÁS OFERTADAS

Ocupación (8 dig)	Ofertas	% *
Trabajadores Agrícolas Excepto En Huertas, Invernaderos, Viveros Y Jardines	123	14,39
Peones Agrícolas, En General	64	7,49
Esquiladores	45	5,26
Agentes Comerciales	44	5,15
Empleados Administrativos, En General	33	3,86
Personal De Limpieza O Limpiadores En General	30	3,51
Camareros, En General	26	3,04
Ayudantes De Archivo	24	2,81
Cocineros, En General	24	2,81
Electrónicos De Mantenimiento Y Reparación De Edificios Y Equipamientos Urbanos	24	2,81
Peones De Horticultura, Jardinería	24	2,81
Total	461	53,92

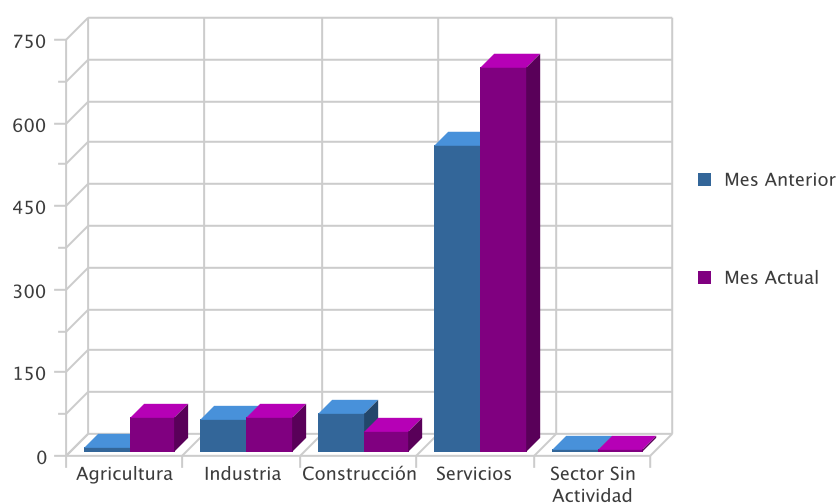
* Sobre el total de ofertas

EVOLUCIÓN INTERMENSUAL DE LOS PUESTOS OFERTADOS POR SECTOR ECONÓMICO

Sector	Mes Anterior	Mes Actual	Variación *
Agricultura	8	62	675,00
Industria	57	62	8,77
Construcción	67	37	-44,78
Servicios	551	693	25,77
Sector Sin Actividad	4	1	-75,00
Total	687	855	24,45

* Variación relativa del mes actual respecto al mes anterior

Evolución intermensual de los puestos ofertados por Sector

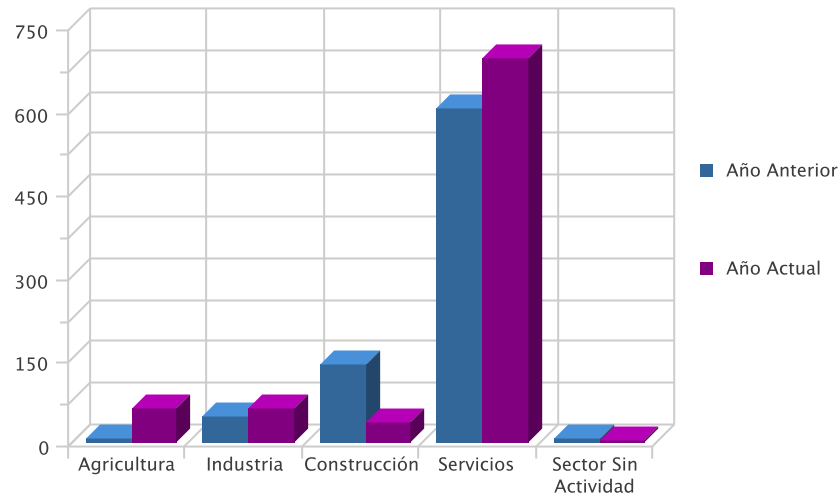


EVOLUCIÓN INTERANUAL DE LOS PUESTOS OFERTADOS POR SECTOR ECONÓMICO

Sector	Año Anterior	Año Actual	Variación *
Agricultura	6	62	933,33
Industria	47	62	31,91
Construcción	141	37	-73,76
Servicios	603	693	14,93
Sector Sin Actividad	6	1	-83,33
Total	803	855	6,48

* Variación relativa del mes actual respecto al mismo mes del año anterior

Evolución interanual de los puestos ofertados por Sector

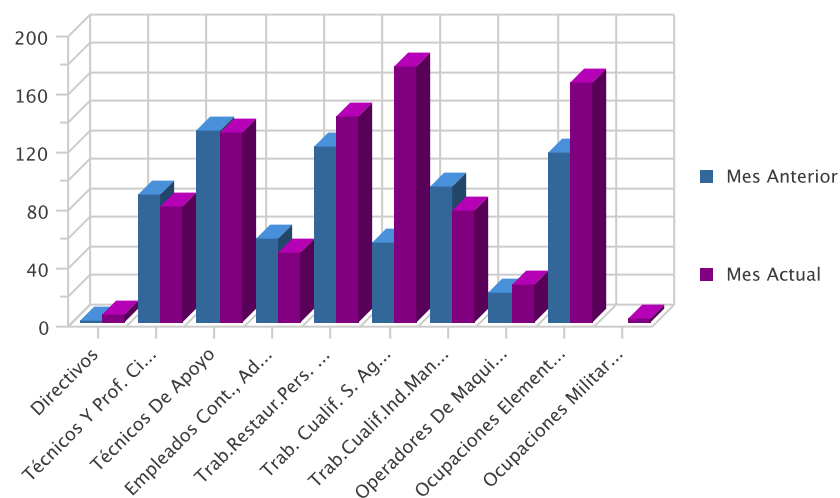


EVOLUCIÓN INTERMENSUAL DE LOS PUESTOS OFERTADOS POR GRUPO DE OCUPACIÓN

Ocupación	Mes Anterior	Mes Actual	Variación *
Directivos	1	6	500,00
Técnicos Y Prof. Científ.	88	80	-9,09
Técnicos De Apoyo	132	131	-0,76
Empleados Cont., Administ. Y Otros	58	48	-17,24
Trab.Restaur.Pers. Y Comerc.	122	142	16,39
Trab. Cualif. S. Agric., Ganad., For.Y Pesq.	55	176	220,00
Trab.Cualif.Ind.Manuf.	94	77	-18,09
Operadores De Maquinaria	20	26	30,00
Ocupaciones Elementales	117	166	41,88
Ocupaciones Militares	0	3	0,00
Total	687	855	24,45

* Variación relativa del mes actual respecto al mes anterior

Evolución intermensual de los puestos ofertados por Grupo de Ocupación

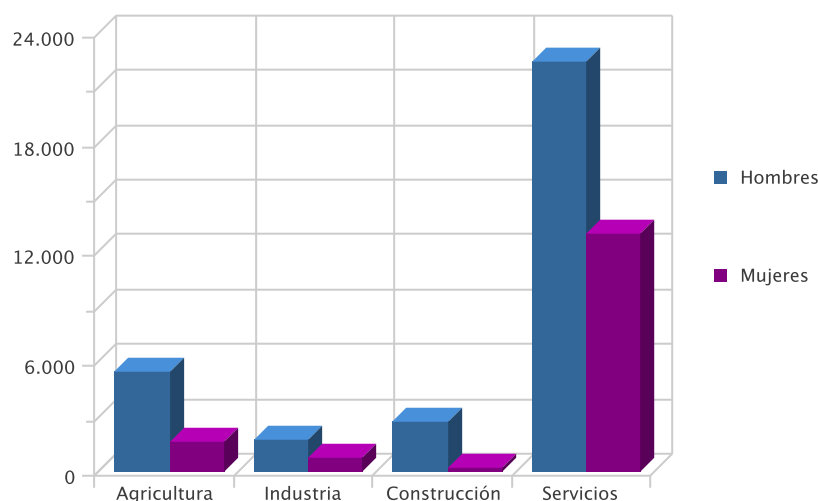


CONTRATOS

DISTRIBUCIÓN DE CONTRATOS POR SECTOR ECONÓMICO

Sector	Contratos	% s/total	Hombres	% s/total	Mujeres	% s/total
Agricultura	7.141	14,85	5.513	16,99	1.628	10,41
Industria	2.567	5,34	1.751	5,40	816	5,22
Construcción	2.941	6,12	2.739	8,44	202	1,29
Servicios	35.427	73,69	22.437	69,16	12.990	83,08
Total	48.076	100,00	32.440	100,00	15.636	100,00

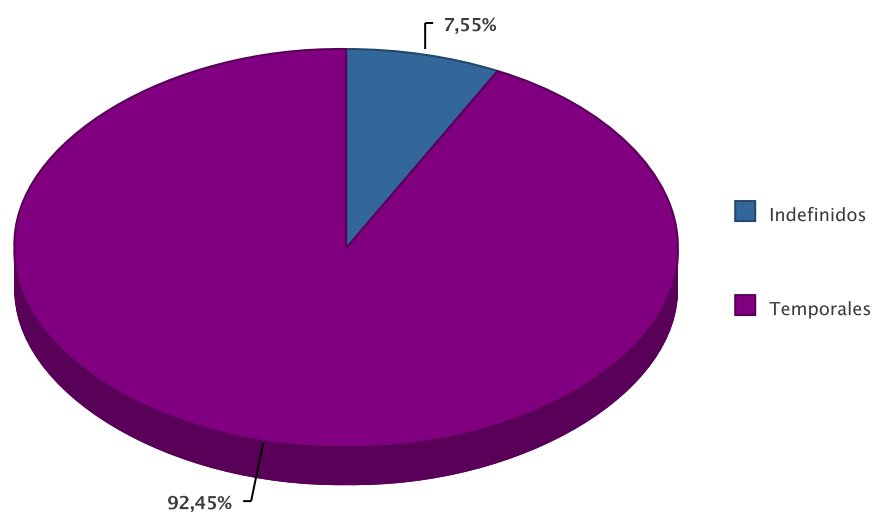
Contratos por sector económico

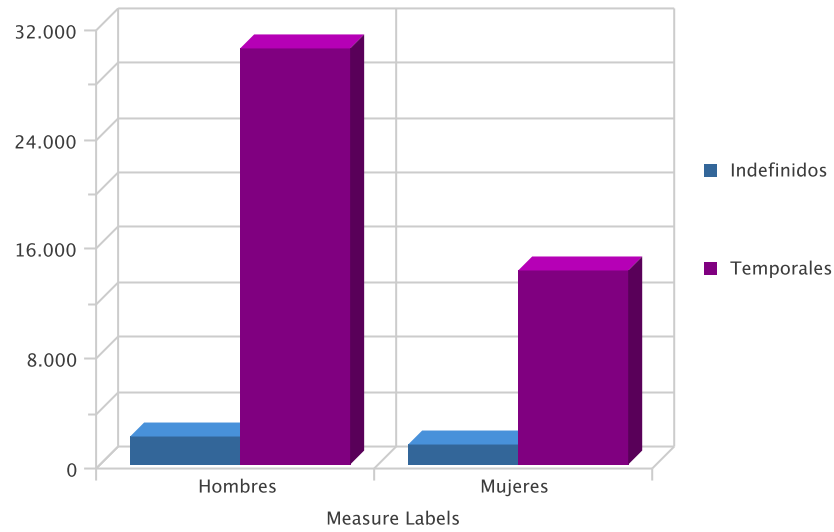


DISTRIBUCIÓN DE CONTRATOS POR MODALIDAD Y SEXO

Modalidad	Contratos	% s/total	Hombres	% s/total	Mujeres	% s/total
Indefinidos	3.629	7,55	2.114	6,52	1.515	9,69
Temporales	44.447	92,45	30.326	93,48	14.121	90,31
Total	48.076	100,00	32.440	100,00	15.636	100,00

Contratación por modalidad

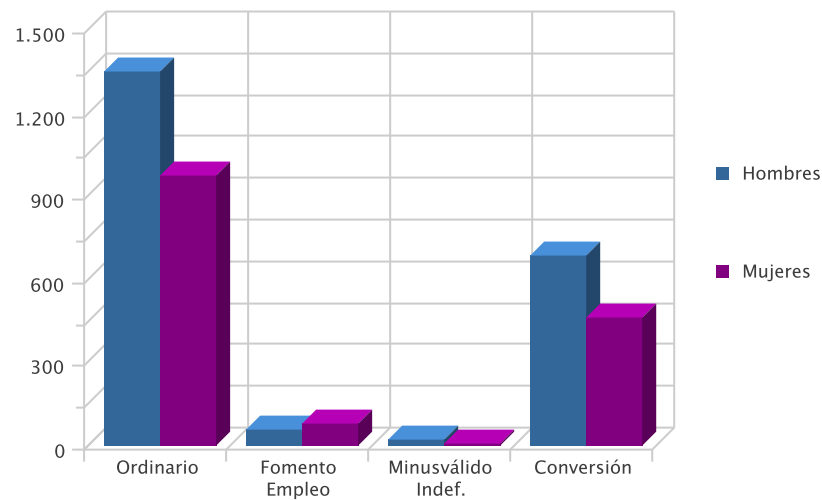




DISTRIBUCIÓN DE CONTRATOS INDEFINIDOS POR SEXO

Modalidad Indefinidos	Contratos	% s/total	Hombres	% s/total	Mujeres	% s/total
Ordinario	2.323	64,01	1.351	63,91	972,00	64,16
Fomento Empleo	140	3,86	58	2,74	82,00	5,41
Minusválido Indef.	23	0,63	21	0,99	2,00	0,13
Conversión	1.143	31,50	684	32,36	459,00	30,30
Total	3.629	100,00	2.114	100,00	1515,00	100,00

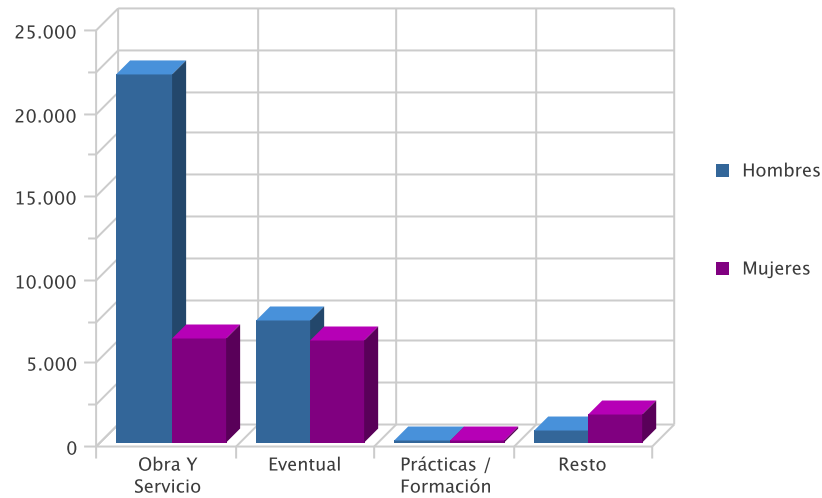
Contratos indefinidos



DISTRIBUCIÓN DE CONTRATOS TEMPORALES POR SEXO

Modalidad Temporales	Contratos	% s/total	Hombres	% s/total	Mujeres	% s/total
Obra Y Servicio	28.383	63,86	22.105	72,89	6.278	44,46
Eventual	13.485	30,34	7.384	24,35	6.101	43,21
Prácticas / Formación	221	0,50	118	0,39	103	0,73
Resto	2.358	5,31	719	2,37	1.639	11,61
Total	44.447	100,00	30.326	100,00	14.121	100,00

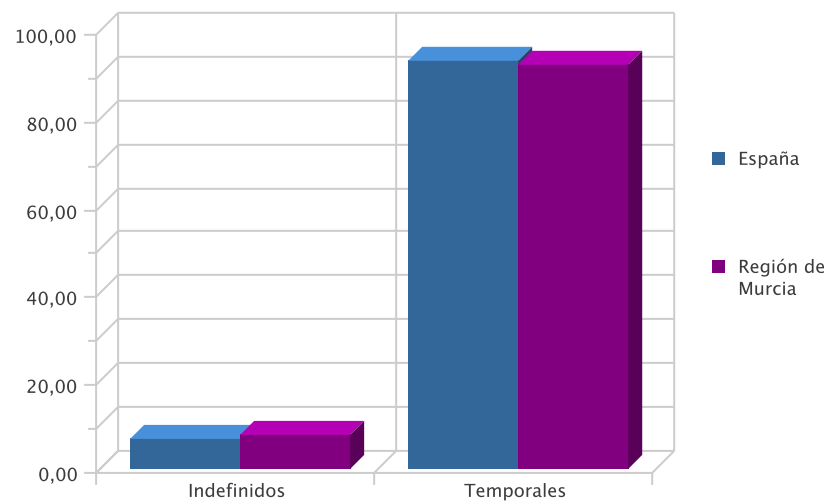
Contratos temporales



DISTRIBUCIÓN COMPARATIVA DE LA CONTRATACIÓN POR MODALIDAD

Modalidad	Contratos España	% s/total	Contratos Murcia	% s/total
Indefinidos	83.919	6,89	3.629	7,55
Temporales	1.133.911	93,11	44.447	92,45
Total	1.217.830	100,00	48.076	100,00

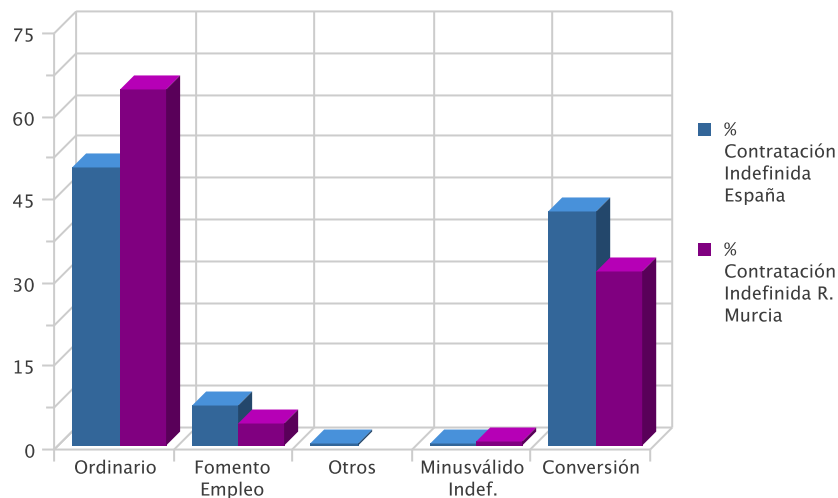
Distribución porcentual comparativa de la contratación por modalidad



DISTRIBUCIÓN COMPARATIVA DE LA CONTRATACIÓN INDEFINIDA

Modalidad Indefinidos	Contratos España	% s/total	Contratos Murcia	% s/total
Ordinario	42.055	50,11	2.323	64,01
Fomento Empleo	6.043	7,20	140	3,86
Otros	130	0,15	0	0,00
Minusválido Indef.	435	0,52	23	0,63
Conversión	35.256	42,01	1.143	31,50
Total	83.919	100,00	3.629	100,00

Distribución porcentual comparativa de la contratación indefinida



DISTRIBUCIÓN COMPARATIVA DE CONTRATOS TEMPORALES

Modalidad Temporal	Contratos España	% s/total	Contratos Murcia	% s/total
Otros	143.046	12,62	0	0,00
Obra Y Servicio	497.287	43,86	28.383	63,86
Eventual	484.900	42,76	13.485	30,34
Prácticas / Formación	3.854	0,34	221	0,50
Resto	4.824	0,43	2.358	5,31
Total	1.133.911	100,00	44.447	100,00

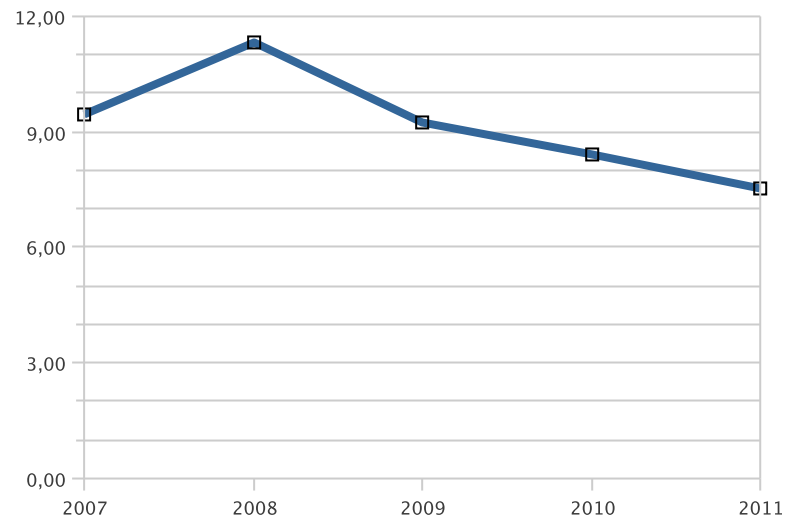
Distribución porcentual comparativa de la contratación temporal



EVOLUCIÓN DE LA CONTRATACIÓN INDEFINIDA EN VARIOS AÑOS

	NOVIEMBRE				
	2007	2008	2009	2010	2011
Num Contratos	6.276	5.663	4.363	4.384	3.629
% sobre Total de Contratos	9,45	11,32	9,24	8,40	7,55

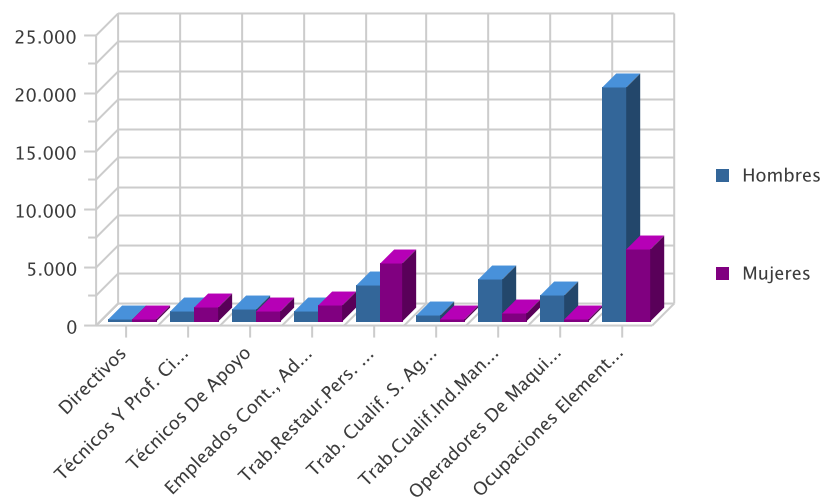
Evolución interanual del porcentaje de contratación indefinida en los últimos cinco años



DISTRIBUCIÓN DE LA CONTRATACIÓN POR GRUPO DE OCUPACIÓN

Ocupación	Total	% s/total	Hombres	% s/total	Mujeres	% s/total
Directivos	61	0,13	38	0,12	23	0,15
Técnicos Y Prof. Científ.	2.102	4,37	911	2,81	1.191	7,62
Técnicos De Apoyo	1.866	3,88	1.065	3,28	801	5,12
Empleados Cont., Administ. Y Otros	2.168	4,51	778	2,40	1.390	8,89
Trab.Restaur.Pers. Y Comerc.	8.128	16,91	3.178	9,80	4.950	31,66
Trab. Cualif. S. Agric., Ganad., For.Y Pesq.	667	1,39	507	1,56	160	1,02
Trab.Cualif.Ind.Manuf.	4.413	9,18	3.647	11,24	766	4,90
Operadores De Maquinaria	2.369	4,93	2.227	6,86	142	0,91
Ocupaciones Elementales	26.302	54,71	20.089	61,93	6.213	39,74
Total	48.076	100,00	32.440	100,00	15.636	100,00

Contratos por grupo de ocupación



LAS DIEZ OCUPACIONES MÁS CONTRATADAS

Ocupación (4 dig.)	Contratos	% s/total *
Peones Agrícolas (Excepto En Huertas, Invernaderos, Viveros Y Jardines)	15.699	32,65
Peones Agrícolas En Huertas, Invernaderos, Viveros Y Jardines	5.104	10,62
Camareros Asalariados	3.416	7,11
Vendedores En Tiendas Y Almacenes	1.852	3,85
Peones De Las Industrias Manufactureras	1.551	3,23
Personal De Limpieza De Oficinas, Hoteles Y Otros Establecimientos Similares	1.230	2,56
Conductores Asalariados De Camiones	1.159	2,41
Albañiles	1.123	2,34
Trabajadores Conserveros De Frutas Y Hortalizas Y Trabajadores De La Elaboración De Bebidas No Alcohólicas	895	1,86
Peones Del Transporte De Mercancías Y Descargadores	615	1,28
Total	32.644	67,90

* Sobre el total de contratos

LAS DIEZ OCUPACIONES MÁS CONTRATADAS (HOMBRES)

Ocupación (4 dig.)	Contratos	% *
Peones Agrícolas (Excepto En Huertas, Invernaderos, Viveros Y Jardines)	13.046	40,22
Peones Agrícolas En Huertas, Invernaderos, Viveros Y Jardines	4.153	12,80
Camareros Asalariados	1.794	5,53
Conductores Asalariados De Camiones	1.131	3,49
Albañiles	1.118	3,45
Peones De Las Industrias Manufactureras	644	1,99
Peones Del Transporte De Mercancías Y Descargadores	522	1,61
Vendedores En Tiendas Y Almacenes	510	1,57
Peones Agropecuarios	445	1,37
Peones De La Construcción De Edificios	403	1,24
Total	23.766	73,26

* Sobre el total de contratos para hombres

LAS DIEZ OCUPACIONES MÁS CONTRATADAS (MUJERES)

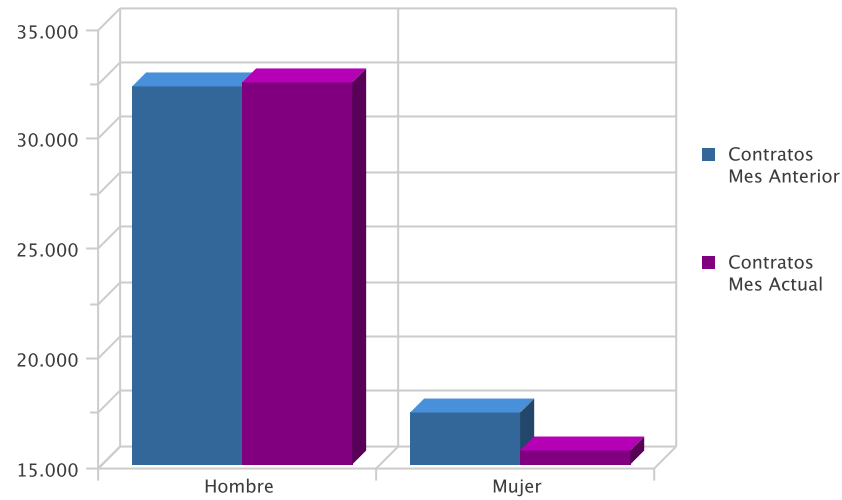
Ocupación (4 dig.)	Contratos	% *
Peones Agrícolas (Excepto En Huertas, Invernaderos, Viveros Y Jardines)	2.653	16,97
Camareros Asalariados	1.622	10,37
Vendedores En Tiendas Y Almacenes	1.342	8,58
Personal De Limpieza De Oficinas, Hoteles Y Otros Establecimientos Similares	1.053	6,73
Peones Agrícolas En Huertas, Invernaderos, Viveros Y Jardines	951	6,08
Peones De Las Industrias Manufactureras	907	5,80
Trabajadores Conserveros De Frutas Y Hortalizas Y Trabajadores De La Elaboración De Bebidas No Alcohólicas	522	3,34
Empleados Administrativos Con Tareas De Atención Al Público No Clasificados Bajo Otros Epígrafes	335	2,14
Monitores De Actividades Recreativas Y De Entretenimiento	325	2,08
Promotores De Venta	290	1,85
Total	10.000	63,95

* Sobre el total de contratos para mujeres

EVOLUCIÓN INTERMENSUAL DE LA CONTRATACIÓN POR SEXO

Sexo	Contratos Mes Anterior	Contratos Mes Actual	Variación (%)
Hombre	32.282	32.440	0,49
Mujer	17.393	15.636	-10,10
Total	49.675	48.076	-3,22

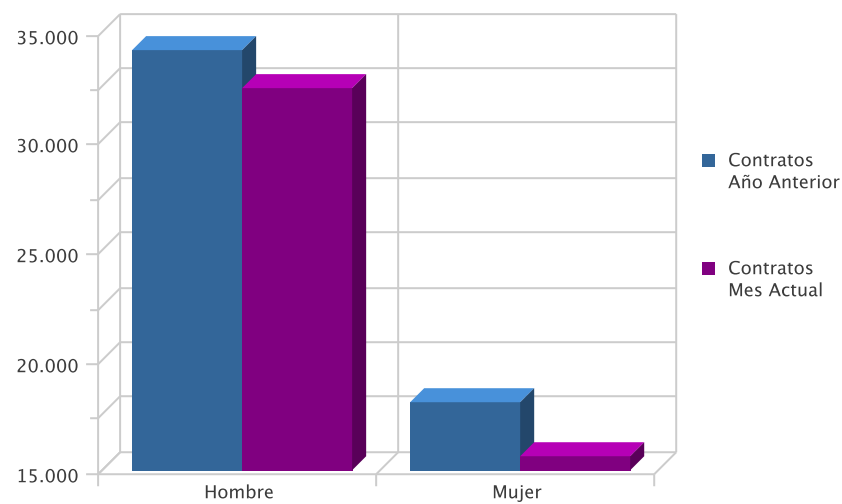
Evolución intermensual de la contratación por sexo



EVOLUCIÓN INTERANUAL DE LA CONTRATACIÓN POR SEXO

Sexo	Contratos Año Anterior	Contratos Mes Actual	Variación (%)
Hombre	34.173	32.440	-5,07
Mujer	18.042	15.636	-13,34
Total	52.215	48.076	-7,93

Evolución interanual de la contratación por sexo

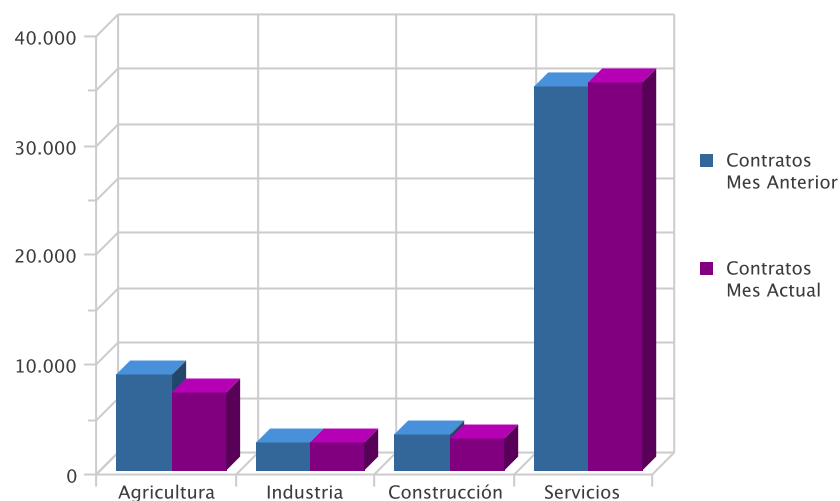


EVOLUCIÓN INTERMENSUAL DE LA CONTRATACIÓN POR SECTOR ECONÓMICO

Sector	Contratos Mes Anterior	Contratos Mes Actual	Variación (%)*
Agricultura	8.773	7.141	-18,60
Industria	2.543	2.567	0,94
Construcción	3.268	2.941	-10,01
Servicios	35.091	35.427	0,96
Total	49.675	48.076	-3,22

* Variación relativa del mes actual respecto al mes anterior

Evolución intermensual de la contratación por sexo

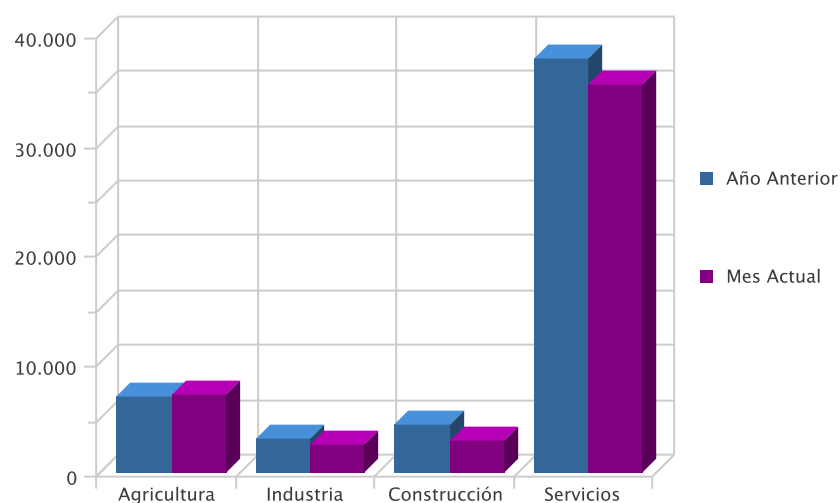


EVOLUCIÓN INTERANUAL DE LA CONTRATACIÓN POR SECTOR ECONÓMICO

Sector	Año Anterior	Mes Actual	Variación (%)*
Agricultura	6.979	7.141	2,32
Industria	3.113	2.567	-17,54
Construcción	4.391	2.941	-33,02
Servicios	37.732	35.427	-6,11
Total	52.215	48.076	-7,93

* Variación relativa del mes actual respecto al mismo mes del año anterior

Evolución interanual de la contratación por sector

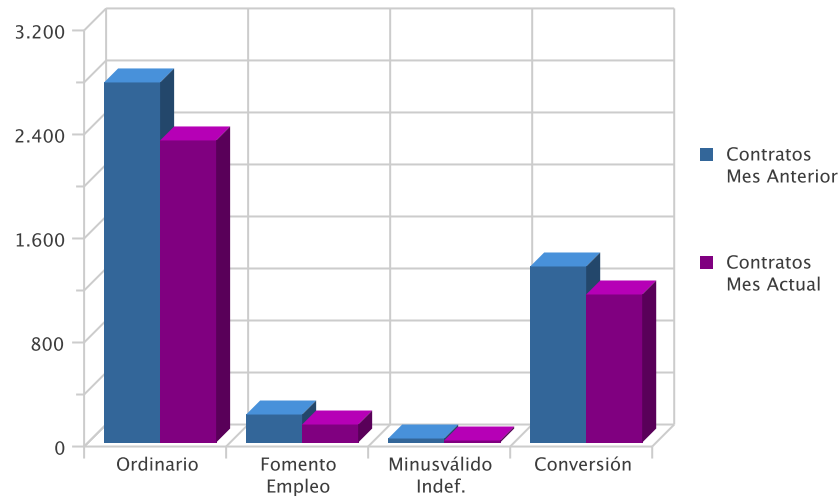


EVOLUCIÓN INTERMENSUAL DE LA CONTRATACIÓN INDEFINIDA

Modalidad Indefinida	Contratos Mes Anterior	Contratos Mes Actual	Variación (%) *
Ordinario	2.776	2.323	-16,32
Fomento Empleo	215	140	-34,88
Minusválido Indef.	35	23	-34,29
Conversión	1.351	1.143	-15,40
Total	4.377	3.629	-17,09

* Variación relativa del mes actual respecto al mes anterior

Evolución intermensual de la contratación indefinida

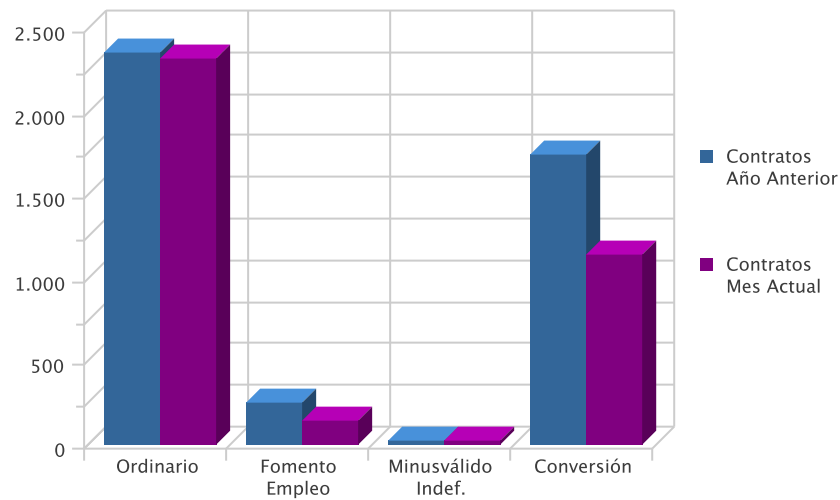


EVOLUCIÓN INTERANUAL DE LA CONTRATACIÓN INDEFINIDA

Modalidad Indefinida	Contratos Año Anterior	Contratos Mes Actual	Variación (%) *
Ordinario	2.359	2.323	-1,53
Fomento Empleo	253	140	-44,66
Minusválido Indef.	29	23	-20,69
Conversión	1.743	1.143	-34,42
Total	4.384	3.629	-17,22

* Variación relativa del mes actual respecto al mismo mes del año anterior

Evolución interanual de la contratación indefinida

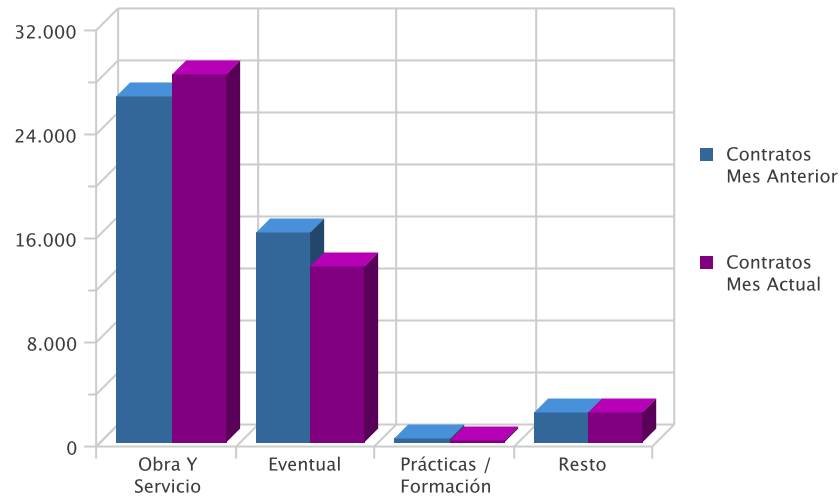


EVOLUCIÓN INTERMENSUAL DE LA CONTRATACIÓN TEMPORAL

Modalidad Temporales	Contratos Mes Anterior	Contratos Mes Actual	Variación (%) *
Obra Y Servicio	26.618	28.383	6,63
Eventual	16.086	13.485	-16,17
Prácticas / Formación	284	221	-22,18
Resto	2.310	2.358	2,08
Total	45.298	44.447	-1,88

* Variación relativa del mes actual respecto al mes anterior

Evolución intermensual de la contratación temporal

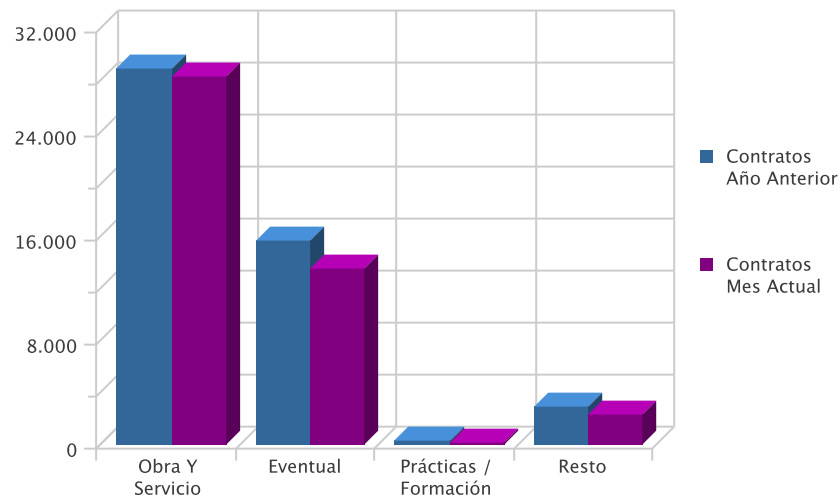


EVOLUCIÓN INTERANUAL DE LA CONTRATACIÓN TEMPORAL

Modalidad Temporales	Contratos Año Anterior	Contratos Mes Actual	Variación (%)*
Obra Y Servicio	28.903	28.383	-1,80
Eventual	15.712	13.485	-14,17
Prácticas / Formación	320	221	-30,94
Resto	2.896	2.358	-18,58
Total	47.831	44.447	-7,07

* Variación relativa del mes actual respecto al mismo mes del año anterior

Evolución interanual de la contratación temporal

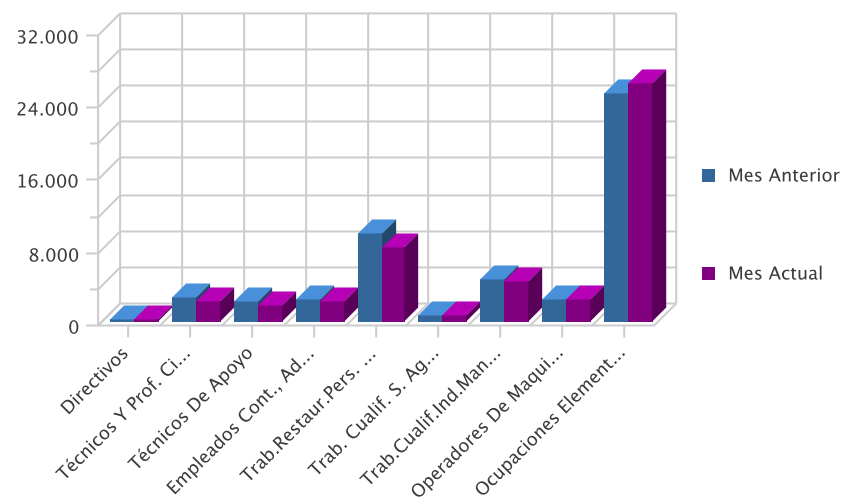


EVOLUCION INTERMENSUAL DE LA CONTRATACIÓN POR GRUPO DE OCUPACIÓN

Ocupación	Mes Anterior	Mes Actual	Variación (%)*
Directivos	61	61	0,00
Técnicos Y Prof. Científ.	2.615	2.102	-19,62
Técnicos De Apoyo	2.209	1.866	-15,53
Empleados Cont., Administ. Y Otros	2.367	2.168	-8,41
Trab.Restaur.Pers. Y Comerc.	9.804	8.128	-17,10
Trab. Cualif. S. Agric., Ganad., For.Y Pesq.	571	667	16,81
Trab.Cualif.Ind.Manuf.	4.563	4.413	-3,29
Operadores De Maquinaria	2.417	2.369	-1,99
Ocupaciones Elementales	25.068	26.302	4,92
Total	49.675	48.076	-3,22

* Variación relativa del mes actual respecto al mes anterior

Evolución intermensual de la contratación por Gran Grupo de Ocupación

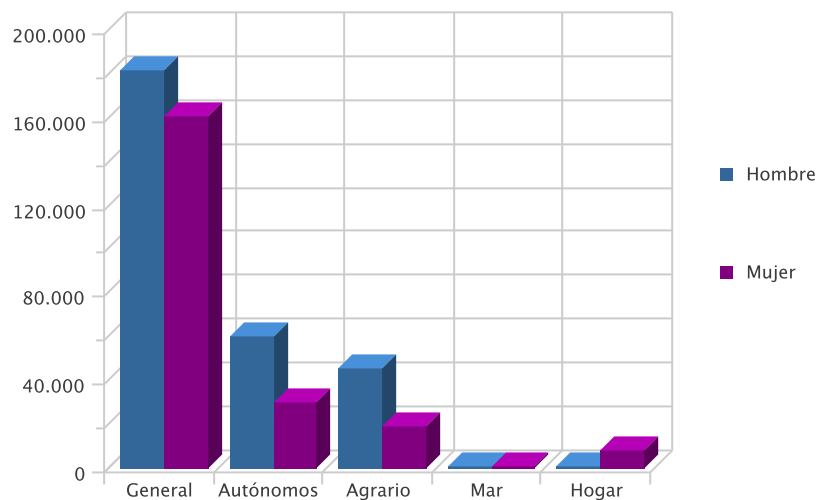


AFILIACIÓN

NÚMERO DE AFILIADOS A LA SEGURIDAD SOCIAL POR RÉGIMEN

Régimenes	Afiliados	% s/total	Hombre		Mujer	
			Afiliados	% s/total	Afiliados	% s/total
General	342.457	67,42	182.091	62,86	160.366	73,48
Autónomos	90.441	17,81	60.282	20,81	30.159	13,82
Agrario	65.102	12,82	45.969	15,87	19.133	8,77
Mar	958	0,19	932	0,32	26	0,01
Hogar	8.967	1,77	408	0,14	8.559	3,92
Total	507.925	100,00	289.682	100,00	218.243	100,00

Afiliación por Régimen

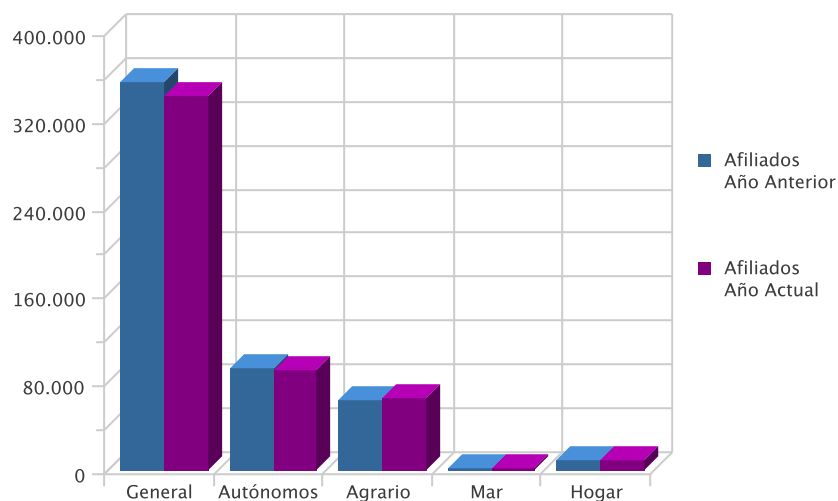


EVOLUCIÓN INTERANUAL DE LA AFILIACIÓN POR RÉGIMEN

Régimen	Afiliados Año Anterior	Afiliados Año Actual	Variación (%)*
General	353.709	342.457	-3,18
Autónomos	93.426	90.441	-3,20
Agrario	64.807	65.102	0,46
Mar	903	958	6,09
Hogar	8.812	8.967	1,76
Total	521.657	507.925	-2,63

* Variación relativa del mes actual respecto al mismo mes del año anterior

Evolución Interanual de la Afiliación por regimen



NÚMERO DE AFILIADOS COMUNITARIOS POR PAÍS DE ORIGEN

Unión Europea	General	Autónomo	Agrario	Mar	Hogar	Total	% total UE
Alemania	315	151	12	0	4	482	3,61
Austria	8	6	0	0	0	14	0,10
Bulgaria	1.536	90	734	2	98	2.460	18,44
Bélgica	73	53	1	0	0	127	0,95
Checa, República	30	10	12	0	0	52	0,39
Chipre	0	1	0	0	0	1	0,01
Dinamarca	6	10	4	0	0	20	0,15
Eslovaquia	32	1	1	0	1	35	0,26
Eslovenia	11	1	1	0	0	13	0,10
Estonia	5	0	1	0	0	6	0,04
Finlandia	7	6	1	0	0	14	0,10
Francia	469	181	41	2	1	694	5,20
Grecia	10	1	2	0	0	13	0,10
Holanda (Países Bajos)	90	71	6	0	1	168	1,26
Hungría	52	9	4	0	0	65	0,49
Irlanda	36	35	2	0	0	73	0,55
Italia	510	168	7	0	3	688	5,16
Letonia	24	3	15	0	2	44	0,33
Lituania	322	33	117	0	14	486	3,64
Malta	0	2	5	0	0	7	0,05
Polonia	438	22	374	0	11	845	6,34
Portugal	588	57	49	1	3	698	5,23
Reino Unido	971	757	30	1	9	1.768	13,26
Rumania	2.401	272	1.673	2	158	4.506	33,79
Suecia	33	25	0	0	0	58	0,43
Total Unión Europea	7.967	1.965	3.092	8	305	13.337	100,00

NÚMERO DE AFILIADOS NO COMUNITARIOS POR PAÍS DE ORIGEN

Países no Unión Europea	General	Autónomo	Agrario	Mar	Hogar	Total	% no UE
Marruecos	5.227	688	22.406	77	405	28.803	41,72
Ecuador	5.527	343	11.861	1	865	18.597	26,94
Resto Países	3.263	535	2.079	45	602	6.524	9,45
Bolivia	1.588	130	2.574	0	1.749	6.041	8,75
Ucrania	1.252	100	199	1	786	2.338	3,39
Colombia	1.353	102	223	0	228	1.906	2,76
China	891	946	2	0	10	1.849	2,68
Argelia	261	35	566	0	9	871	1,26
Malí	159	4	549	0	2	714	1,03
Paraguay	264	36	207	1	190	698	1,01
Argentina	511	105	26	1	53	696	1,01
Total Fuera Unión Europea	20.296	3.024	40.692	126	4.899	69.037	100,00