
CIFRAS DE EMPLEO

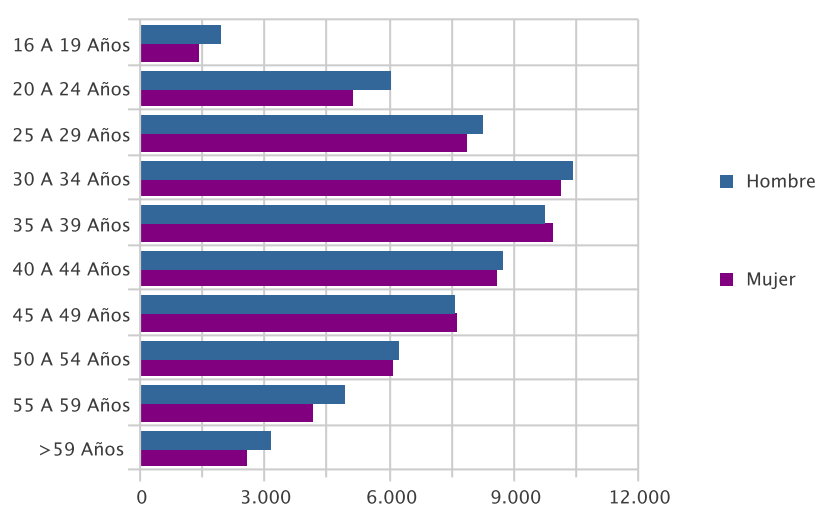
JULIO 2011

PARO REGISTRADO

PARO POR EDAD Y SEXO

Edad	Parados	% s/total	Hombre		Mujer	
			Parados	% s/total	Parados	% s/total
16 A 19 Años	3.308	2,54	1.907	2,85	1.401	2,21
20 A 24 Años	11.143	8,55	6.043	9,04	5.100	8,05
25 A 29 Años	16.107	12,37	8.245	12,33	7.862	12,40
30 A 34 Años	20.521	15,75	10.417	15,58	10.104	15,94
35 A 39 Años	19.655	15,09	9.725	14,54	9.930	15,67
40 A 44 Años	17.284	13,27	8.716	13,03	8.568	13,52
45 A 49 Años	15.180	11,65	7.561	11,31	7.619	12,02
50 A 54 Años	12.305	9,45	6.211	9,29	6.094	9,62
55 A 59 Años	9.079	6,97	4.915	7,35	4.164	6,57
> 59 Años	5.678	4,36	3.141	4,70	2.537	4,00
Total	130.260	100,00	66.881	100,00	63.379	100,00

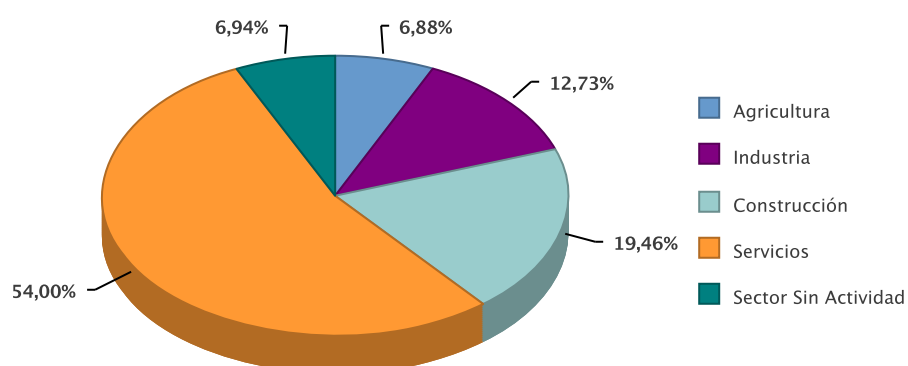
Paro por Edad



PARO POR SECTOR ECONÓMICO DE ORIGEN Y SEXO

Sector	Parados	% s/total	Hombres	% s/total	Mujeres	% s/total
Agricultura	8.957	6,88	5.441	8,14	3.516	5,55
Industria	16.576	12,73	9.061	13,55	7.515	11,86
Construcción	25.346	19,46	22.444	33,56	2.902	4,58
Servicios	70.336	54,00	27.323	40,85	43.013	67,87
Sector Sin Actividad	9.045	6,94	2.612	3,91	6.433	10,15
Total	130.260	100,00	66.881	100,00	63.379	100,00

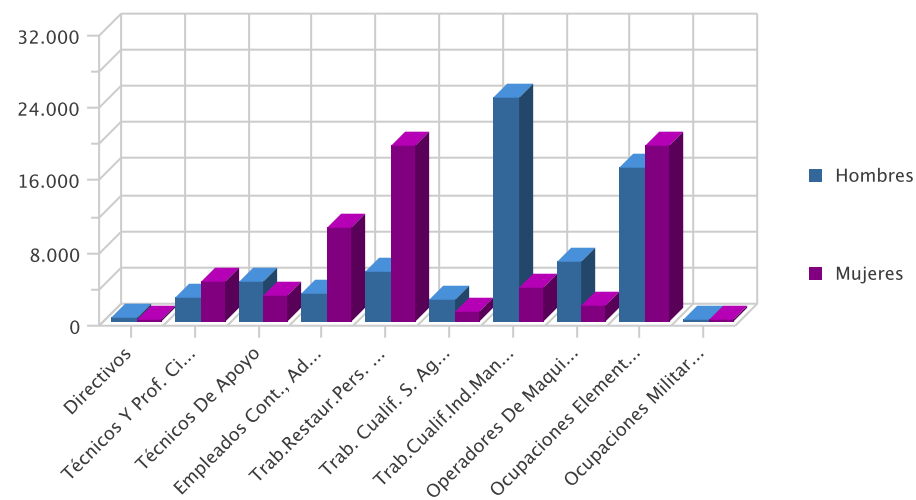
Paro por sector económico



PARO POR GRUPO DE OCUPACIÓN DEMANDADA Y SEXO

Ocupación	Parados	% s/total	Hombres	% s/total	Mujeres	% s/total
Directivos	586	0,45	453	0,68	133	0,21
Técnicos Y Prof. Científ.	7.115	5,46	2.655	3,97	4.460	7,04
Técnicos De Apoyo	7.085	5,44	4.311	6,45	2.774	4,38
Empleados Cont., Administ. Y Otros	13.450	10,33	3.145	4,70	10.305	16,26
Trab.Restaur.Pers. Y Comerc.	24.989	19,18	5.490	8,21	19.499	30,77
Trab. Cualif. S. Agric., Ganad., For.Y Pesq.	3.469	2,66	2.349	3,51	1.120	1,77
Trab.Cualif.Ind.Manuf.	28.566	21,93	24.824	37,12	3.742	5,90
Operadores De Maquinaria	8.455	6,49	6.580	9,84	1.875	2,96
Ocupaciones Elementales	36.463	27,99	17.005	25,43	19.458	30,70
Ocupaciones Militares	82	0,06	69	0,10	13	0,02
Total	130.260	100,00	66.881	100,00	63.379	100,00

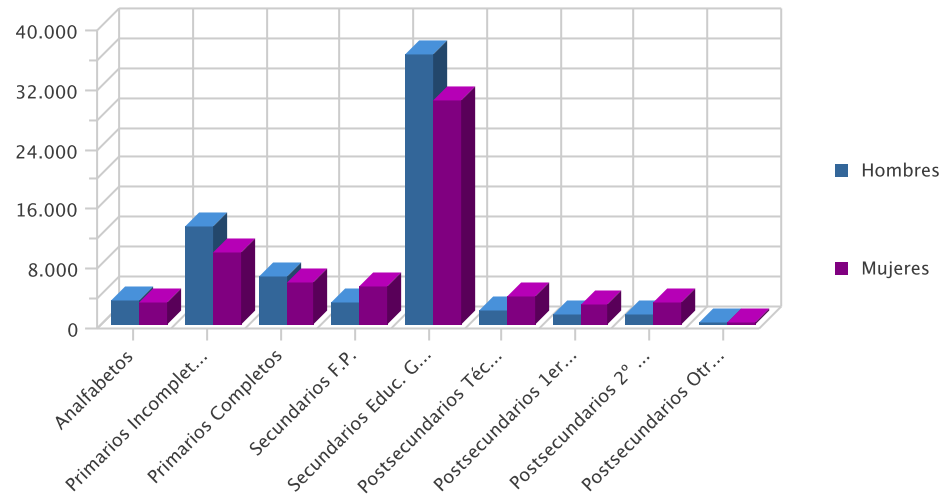
Paro por Gran Grupo de Ocupación



PARO POR NIVEL ACADÉMICO Y SEXO

Nivel	Parados	% s/total	Hombres	% s/total	Mujeres	% s/total
Analfabetos	6.191	4,75	3.196	4,78	2.995	4,73
Primarios Incompletos	23.032	17,68	13.248	19,81	9.784	15,44
Primarios Completos	12.242	9,40	6.571	9,82	5.671	8,95
Secundarios F.P.	8.184	6,28	2.967	4,44	5.217	8,23
Secundarios Educ. General	66.303	50,90	36.120	54,01	30.183	47,62
Postsecundarios Técn. Prof. Super.	5.610	4,31	1.963	2,94	3.647	5,75
Postsecundarios 1er Ciclo	4.139	3,18	1.331	1,99	2.808	4,43
Postsecundarios 2º Y 3er Ciclo	4.457	3,42	1.446	2,16	3.011	4,75
Postsecundarios Otros	102	0,08	39	0,06	63	0,10
Total	130.260	100,00	66.881	100,00	63.379	100,00

Paro por nivel de estudios



PARO POR MUNICIPIOS Y SEXO

Municipio	Parados	% s/total	Hombres	% s/total	Mujeres	% s/total
Abanilla	524	0,40	295	0,44	229	0,36
Abaran	824	0,63	520	0,78	304	0,48
Aguilas	2.839	2,18	1.550	2,32	1.289	2,03
Albudeite	248	0,19	138	0,21	110	0,17
Alcantarilla	4.943	3,79	2.445	3,66	2.498	3,94
Alcazares, Los	1.247	0,96	696	1,04	551	0,87
Aledo	61	0,05	32	0,05	29	0,05
Alguazas	1.086	0,83	575	0,86	511	0,81
Alhama De Murcia	1.873	1,44	840	1,26	1.033	1,63
Archena	1.526	1,17	810	1,21	716	1,13
Beniel	921	0,71	573	0,86	348	0,55
Blanca	488	0,37	277	0,41	211	0,33
Bullas	1.391	1,07	689	1,03	702	1,11
Calasparra	1.146	0,88	625	0,93	521	0,82
Campos Del Rio	274	0,21	148	0,22	126	0,20
Caravaca De La Cruz	2.549	1,96	1.201	1,80	1.348	2,13
Cartagena	18.277	14,03	9.242	13,82	9.035	14,26
Cehegin	1.949	1,50	945	1,41	1.004	1,58
Ceuti	1.071	0,82	531	0,79	540	0,85
Cieza	3.110	2,39	1.725	2,58	1.385	2,19
Fortuna	1.099	0,84	575	0,86	524	0,83
Fuente Alamo De Murcia	1.041	0,80	576	0,86	465	0,73
Jumilla	2.693	2,07	1.454	2,17	1.239	1,95
Librilla	541	0,42	241	0,36	300	0,47
Lorca	7.035	5,40	3.469	5,19	3.566	5,63
Lorqui	687	0,53	331	0,49	356	0,56
Mazarron	2.319	1,78	1.236	1,85	1.083	1,71
Molina De Segura	6.236	4,79	3.014	4,51	3.222	5,08
Moratalla	915	0,70	450	0,67	465	0,73
Mula	2.002	1,54	1.077	1,61	925	1,46
Murcia	37.547	28,82	19.417	29,03	18.130	28,61
Ojos	77	0,06	48	0,07	29	0,05
Pliego	386	0,30	184	0,28	202	0,32
Puerto Lumbreras	902	0,69	440	0,66	462	0,73
Ricote	141	0,11	59	0,09	82	0,13
San Javier	2.600	2,00	1.349	2,02	1.251	1,97
San Pedro Del Pinatar	2.284	1,75	1.226	1,83	1.058	1,67
Santomera	1.330	1,02	676	1,01	654	1,03
Torre-Pacheco	3.054	2,34	1.812	2,71	1.242	1,96
Torres De Cotillas, Las	2.280	1,75	1.173	1,75	1.107	1,75

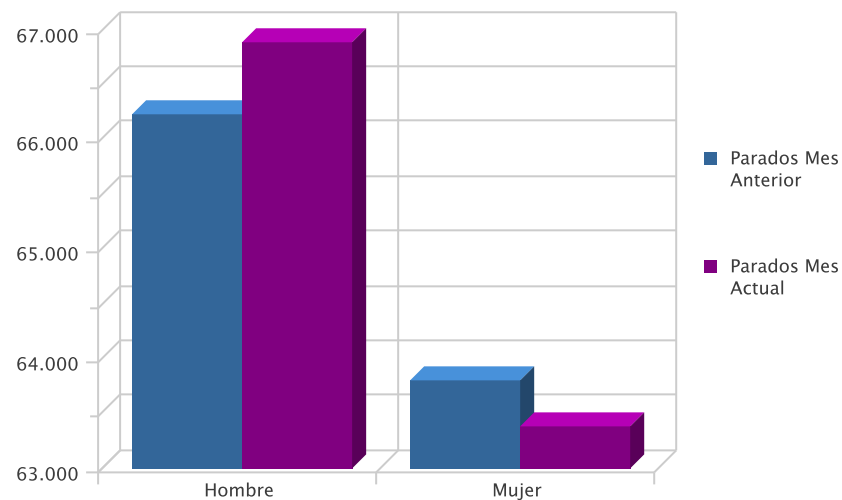
Municipio	Parados	% s/total	Hombres	% s/total	Mujeres	% s/total
Totana	2.057	1,58	1.134	1,70	923	1,46
Ulea	96	0,07	55	0,08	41	0,06
Union, La	2.444	1,88	1.192	1,78	1.252	1,98
Villanueva Del Rio Segura	245	0,19	122	0,18	123	0,19
Yecla	3.902	3,00	1.714	2,56	2.188	3,45
Total	130.260	100,00	66.881	100,00	63.379	100,00

EVOLUCIÓN INTERMENSUAL DEL PARO POR SEXO

Sexo	Parados Mes Anterior	Parados Mes Actual	Variación (%) *
Hombre	66.229	66.881	0,98
Mujer	63.798	63.379	-0,66
Total	130.027	130.260	0,18

* Variación relativa del mes actual respecto al mes anterior

Evolución intermensual del paro por sexo

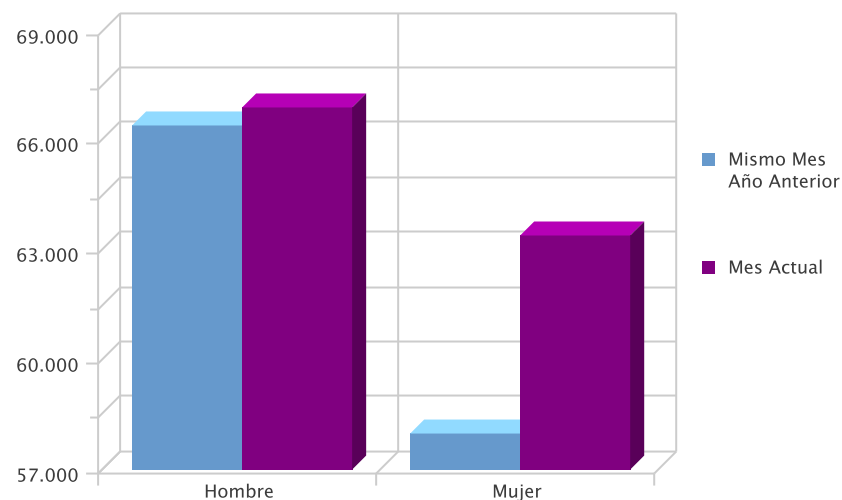


EVOLUCIÓN INTERANUAL DEL PARO POR SEXO

Sexo	Mismo Mes Año Anterior	Mes Actual	Variación (%) *
Hombre	66.418	66.881	0,70
Mujer	57.964	63.379	9,34
Total	124.382	130.260	4,73

* Variación relativa del mes actual respecto al mismo mes del año anterior

Evolución interanual del paro por sexo

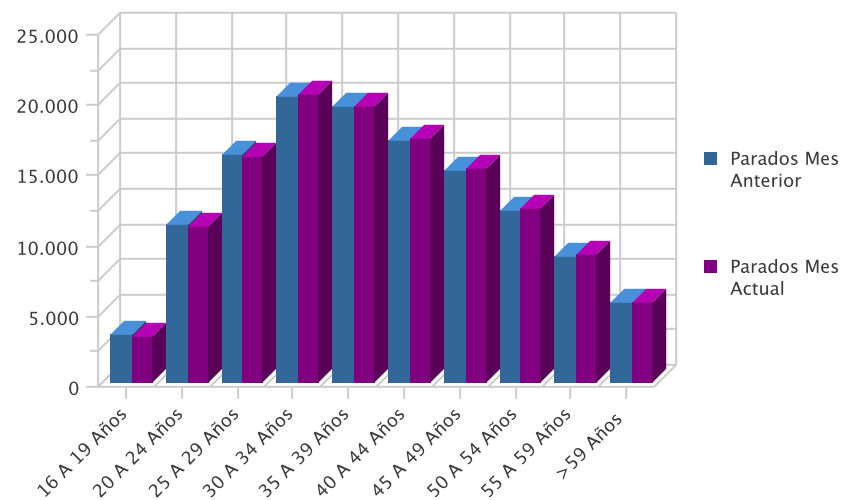


EVOLUCIÓN INTERMENSUAL DEL PARO POR EDAD

Edad	Parados Mes Anterior	Parados Mes Actual	Variación (%) *
16 A 19 Años	3.462	3.308	-4,45
20 A 24 Años	11.288	11.143	-1,28
25 A 29 Años	16.234	16.107	-0,78
30 A 34 Años	20.378	20.521	0,70
35 A 39 Años	19.574	19.655	0,41
40 A 44 Años	17.193	17.284	0,53
45 A 49 Años	15.087	15.180	0,62
50 A 54 Años	12.181	12.305	1,02
55 A 59 Años	9.006	9.079	0,81
> 59 Años	5.624	5.678	0,96
Total general	130.027	130.260	0,18

* Variación relativa del mes actual respecto al mes anterior

Evolución intermensual del paro por edad

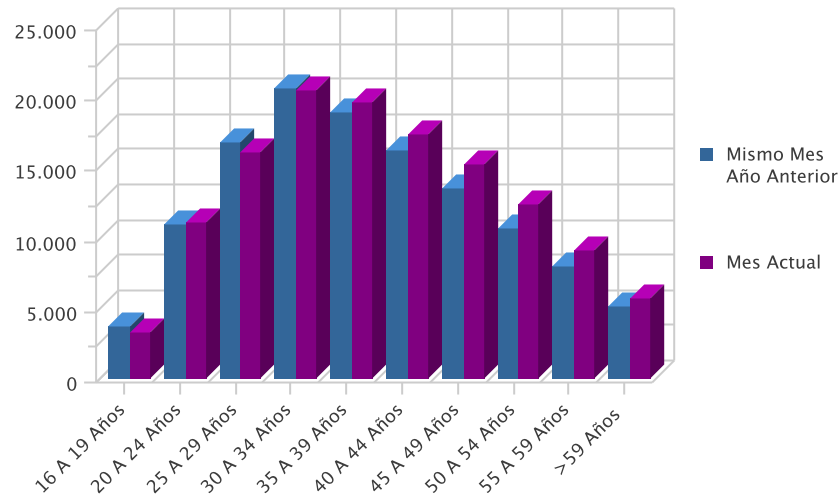


EVOLUCIÓN INTERANUAL DEL PARO POR EDAD

Edad	Mismo Mes Año Anterior	Mes Actual	Variación (%)
16 A 19 Años	3.701	3.308	-10,62
20 A 24 Años	10.905	11.143	2,18
25 A 29 Años	16.826	16.107	-4,27
30 A 34 Años	20.559	20.521	-0,18
35 A 39 Años	18.941	19.655	3,77
40 A 44 Años	16.223	17.284	6,54
45 A 49 Años	13.519	15.180	12,29
50 A 54 Años	10.616	12.305	15,91
55 A 59 Años	7.950	9.079	14,20
> 59 Años	5.142	5.678	10,42
Total	124.382	130.260	4,73

* Variación relativa del mes actual respecto al mismo mes del año anterior

Evolución interanual del paro por edad

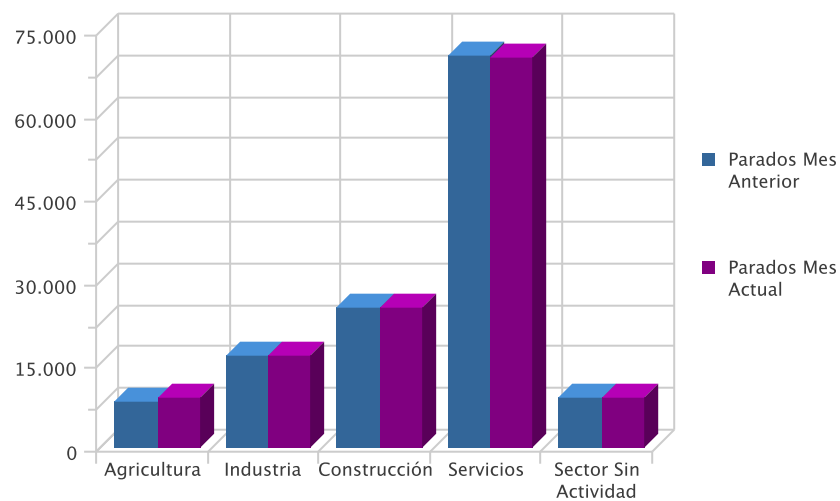


EVOLUCIÓN INTERMENSUAL DEL PARO POR SECTOR ECONÓMICO

Sector	Parados Mes Anterior	Parados Mes Actual	Variación (%) *
Agricultura	8.215	8.957	9,03
Industria	16.591	16.576	-0,09
Construcción	25.400	25.346	-0,21
Servicios	70.823	70.336	-0,69
Sector Sin Actividad	8.998	9.045	0,52
Total	130.027	130.260	0,18

* Variación relativa del mes actual respecto al mes anterior

Evolución intermensual del paro por sector

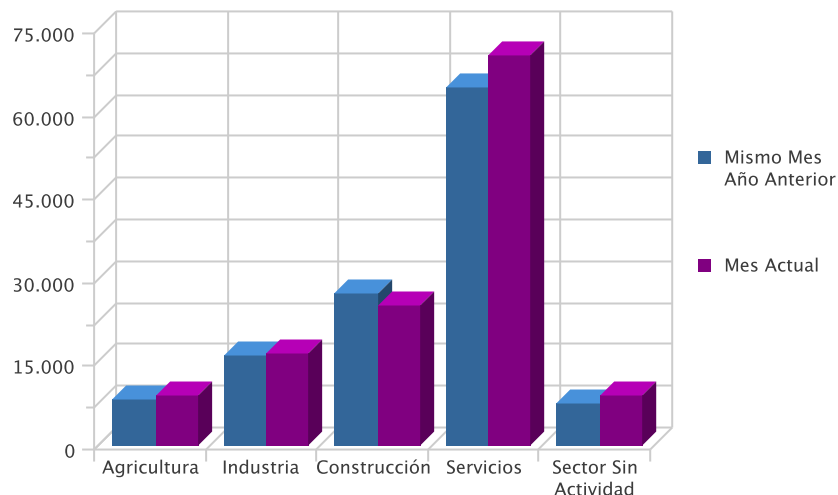


EVOLUCIÓN INTERANUAL DEL PARO POR SECTOR ECONÓMICO

Sector	Mismo Mes Año Anterior	Mes Actual	Variación (%)*
Agricultura	8.288	8.957	8,07
Industria	16.345	16.576	1,41
Construcción	27.564	25.346	-8,05
Servicios	64.626	70.336	8,84
Sector Sin Actividad	7.559	9.045	19,66
Total	124.382	130.260	4,73

* Variación relativa del mes actual respecto al mismo mes del año anterior

Evolución interanual del paro por sector

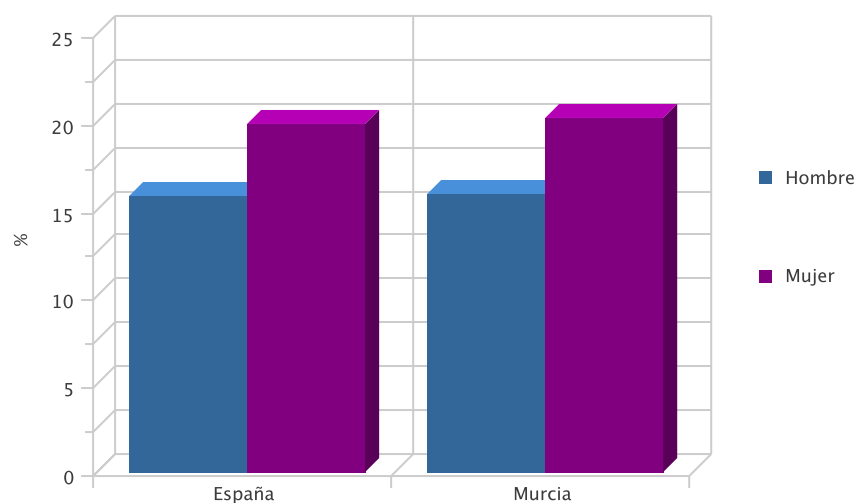


TASA DE PARO COMPARATIVA POR SEXO

Sexo	España	Murcia	Variación (%)*
Hombre	15,80	15,91	0,11
Mujer	19,86	20,19	0,33
Total	17,63	17,74	0,11

* Variación absoluta de la tasa regional respecto a la nacional

Tasa de paro comparativa por sexo

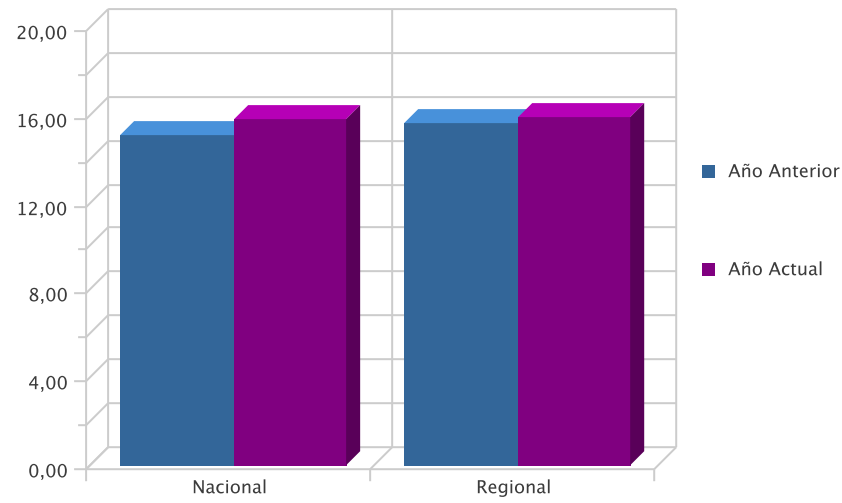


EVOLUCIÓN INTERANUAL COMPARATIVA DE LA TASA DE PARO POR SEXO

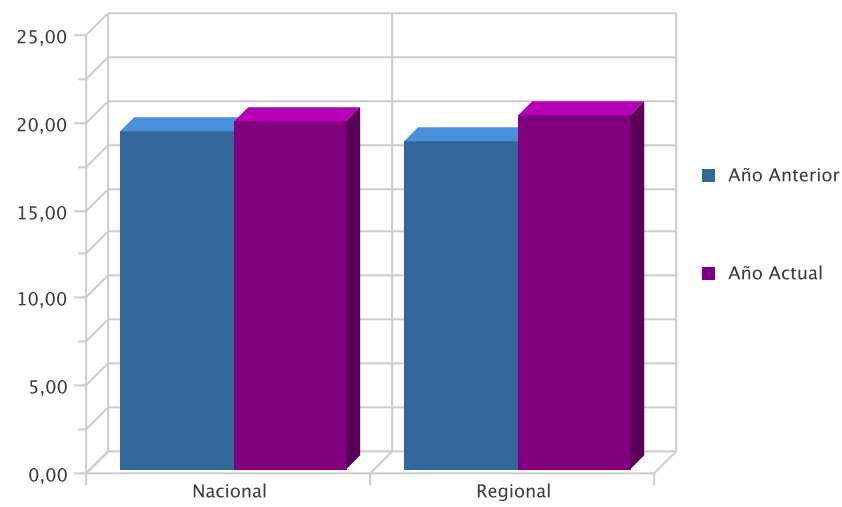
Sexo	Nacional Año Anterior	Nacional Año Actual	Variación (%)*	Regional Año Anterior	Regional Año Actual	Variación (%)*
Hombre	15,03	15,80	0,77	15,64	15,91	0,27
Mujer	19,25	19,86	0,61	18,69	20,19	1,50
Total	16,90	17,63	0,73	16,93	17,74	0,81

* Variación relativa del mes actual respecto al mismo mes del año anterior

Evolución interanual de las tasas de paro registrado: Hombres



Evolución interanual de las tasas de paro registrado: Mujeres

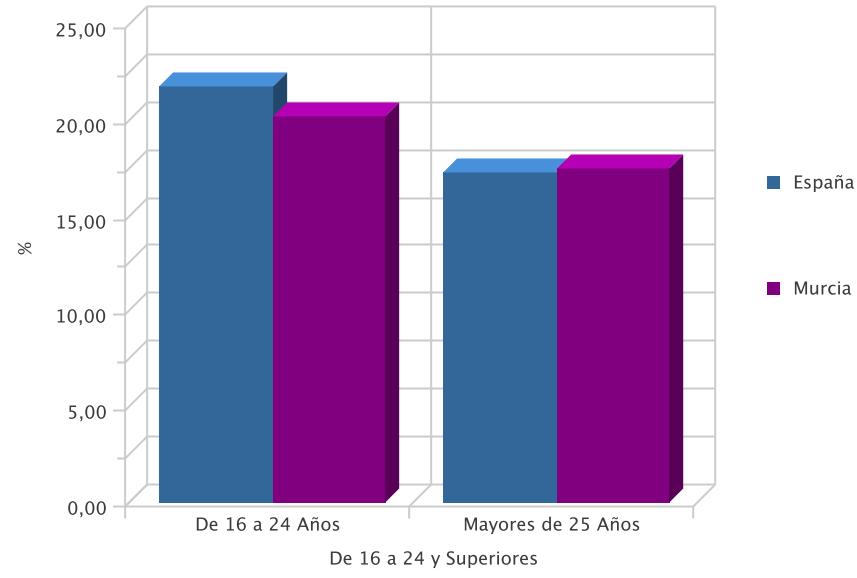


TASA DE PARO COMPARATIVA POR EDAD

De 16 a 24 y Superiores	España	Murcia	Variación*
De 16 a 24 Años	21,79	20,20	-1,59
Mayores de 25 Años	17,26	17,47	0,21
TOTAL	17,63	17,74	0,11

*Variación absoluta de la tasa regional respecto a la nacional

Tasa de paro registrado por edad

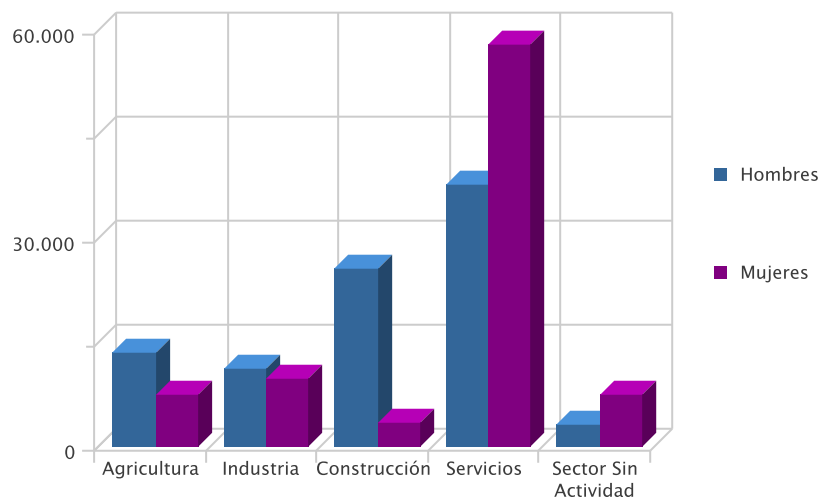


DEMANDAS

DEMANDANTES POR SECTOR ECONÓMICO Y SEXO

Sector	Total	% s/total	Hombres	% s/total	Mujeres	% s/total
Agricultura	21.084	11,84	13.687	14,89	7.397	8,59
Industria	21.128	11,86	11.363	12,36	9.765	11,34
Construcción	29.222	16,41	25.791	28,05	3.431	3,98
Servicios	95.790	53,79	37.850	41,16	57.940	67,26
Sector Sin Actividad	10.870	6,10	3.258	3,54	7.612	8,84
Total	178.094	100,00	91.949	100,00	86.145	100,00

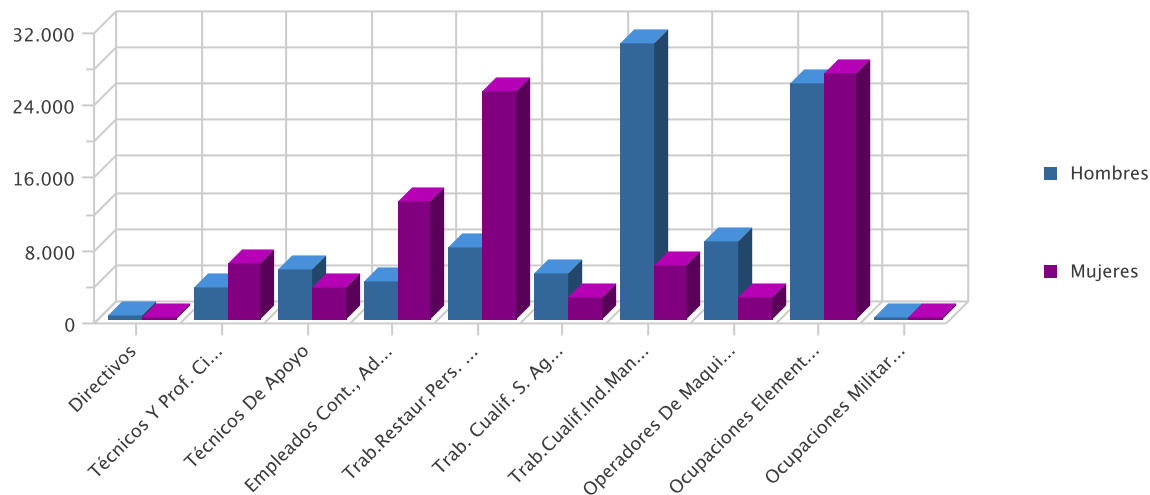
Demandantes por sector económico



DEMANDANTES POR GRUPO DE OCUPACIÓN Y SEXO

Ocupación	Demandas	% s/total	Hombres	% s/total	Mujeres	% s/total
Directivos	694	0,39	533	0,58	161	0,19
Técnicos Y Prof. Científ.	9.838	5,52	3.574	3,89	6.264	7,27
Técnicos De Apoyo	9.075	5,10	5.454	5,93	3.621	4,20
Empleados Cont., Administ. Y Otros	17.345	9,74	4.274	4,65	13.071	15,17
Trab.Restaur.Pers. Y Comerc.	33.219	18,65	7.987	8,69	25.232	29,29
Trab. Cualif. S. Agric., Ganad., For.Y Pesq.	7.377	4,14	5.050	5,49	2.327	2,70
Trab.Cualif.Ind.Manuf.	36.340	20,40	30.378	33,04	5.962	6,92
Operadores De Maquinaria	10.896	6,12	8.503	9,25	2.393	2,78
Ocupaciones Elementales	53.211	29,88	26.115	28,40	27.096	31,45
Ocupaciones Militares	99	0,06	81	0,09	18	0,02
Total	178.094	100,00	91.949	100,00	86.145	100,00

Demandantes por Gran Grupo de Ocupación



LAS DIEZ OCUPACIONES MÁS DEMANDADAS

Ocupación (8 dig)	Demandas	% s/total *
Personal De Limpieza O Limpiadores En General	40.463	6,51
Dependientes De Comercio, En General	30.054	4,84
Empleados Administrativos, En General	26.628	4,29
Peones De La Construcción De Edificios	23.194	3,73
Peones Agrícolas, En General	21.103	3,40
Peones De La Industria Manufacturera, En General	18.756	3,02
Albañiles	18.233	2,94
Camareros, En General	15.310	2,46
Mozos De Carga Y Descarga, Almacén Y/O Mercado De Abastos	14.655	2,36
Peones De La Industria De La Alimentación, Bebidas Y Tabaco	10.985	1,77
Total	219.381	35,32

* Sobre el total de ocupaciones demandadas

LAS DIEZ OCUPACIONES MÁS DEMANDADAS: HOMBRES

Ocupación (8 dig)	Demandas	% s/total *
Peones De La Construcción De Edificios	22.589	7,17
Albañiles	17.651	5,60
Peones Agrícolas, En General	15.179	4,82
Mozos De Carga Y Descarga, Almacén Y/O Mercado De Abastos	12.554	3,99
Peones De La Industria Manufacturera, En General	10.980	3,49
Conductores De Furgonetas, Hasta 3,5 T.	10.181	3,23
Personal De Limpieza O Limpiadores En General	7.227	2,29
Jardineros, En General	7.136	2,27
Camareros, En General	6.665	2,12
Empleados Administrativos, En General	6.420	2,04
Total	116.582	37,02

* Sobre el total de ocupaciones demandadas por hombres

LAS DIEZ OCUPACIONES MÁS DEMANDADAS: MUJERES

Ocupación (8 dig)	Demandas	% s/total *
Personal De Limpieza O Limpiadores En General	33.236	10,86
Dependientes De Comercio, En General	25.424	8,30
Empleados Administrativos, En General	20.208	6,60
Camareros, En General	8.645	2,82
Cajeros De Comercio	8.079	2,64
Peones De La Industria Manufacturera, En General	7.776	2,54
Peones De La Industria De La Alimentación, Bebidas Y Tabaco	7.634	2,49
Asistentes Domiciliarios	7.257	2,37
Pinches De Cocina	7.121	2,33
Cocineros, En General	6.438	2,10
Total	131.818	43,05

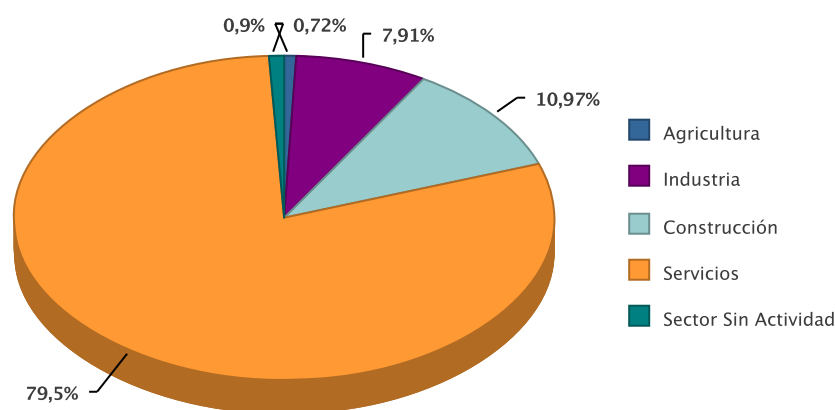
* Sobre el total de ocupaciones demandadas por mujeres

OFERTAS

PUESTOS OFERTADOS POR SECTOR ECONÓMICO

Sector	Ofertas	% s/total
Agricultura	4	0,72
Industria	44	7,91
Construcción	61	10,97
Servicios	442	79,50
Sector Sin Actividad	5	0,90
Total	556	100,00

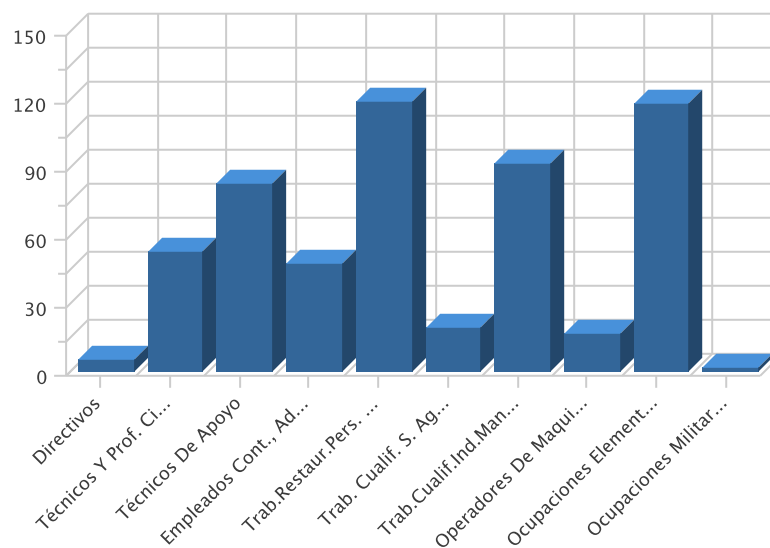
Puestos ofertados por sector económico



PUESTOS OFERTADOS POR GRUPO DE OCUPACIÓN

Ocupación	Ofertas	% s/total
Directivos	5	0,90
Técnicos Y Prof. Científ.	53	9,53
Técnicos De Apoyo	83	14,93
Empleados Cont., Administ. Y Otros	48	8,63
Trab.Restaur.Pers. Y Comerc.	119	21,40
Trab. Cualif. S. Agric., Ganad., For.Y Pesq.	19	3,42
Trab.Cualif.Ind.Manuf.	92	16,55
Operadores De Maquinaria	17	3,06
Ocupaciones Elementales	118	21,22
Ocupaciones Militares	2	0,36
Total	556	100,00

Puestos ofertados por gran grupo de ocupación



LAS DIEZ OCUPACIONES MÁS OFERTADAS

Ocupación (8 dig)	Ofertas	% *
Personal De Limpieza O Limpiadores En General	38	6,83
Camareros, En General	33	5,94
Representantes De Comercio, En General	31	5,58
Empleados Administrativos, En General	24	4,32
Barrenderos	20	3,60
Jardineros, En General	19	3,42
Peones Agrícolas, En General	18	3,24
Cocineros, En General	16	2,88
Agentes Comerciales	15	2,70
Mantenedores De Edificios	14	2,52
Total	228	41,01

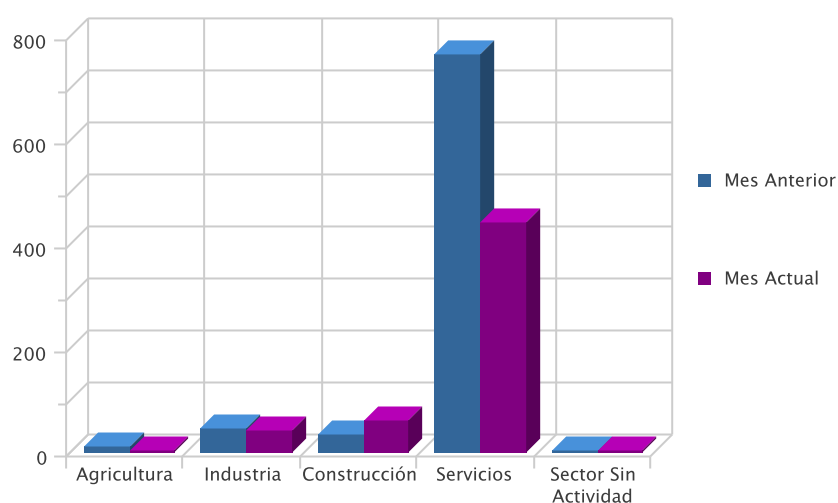
* Sobre el total de ofertas

EVOLUCIÓN INTERMENSUAL DE LOS PUESTOS OFERTADOS POR SECTOR ECONÓMICO

Sector	Mes Anterior	Mes Actual	Variación *
Agricultura	10	4	-60,00
Industria	47	44	-6,38
Construcción	35	61	74,29
Servicios	766	442	-42,30
Sector Sin Actividad	3	5	66,67
Total	861	556	-35,42

* Variación relativa del mes actual respecto al mes anterior

Evolución intermensual de los puestos ofertados por Sector

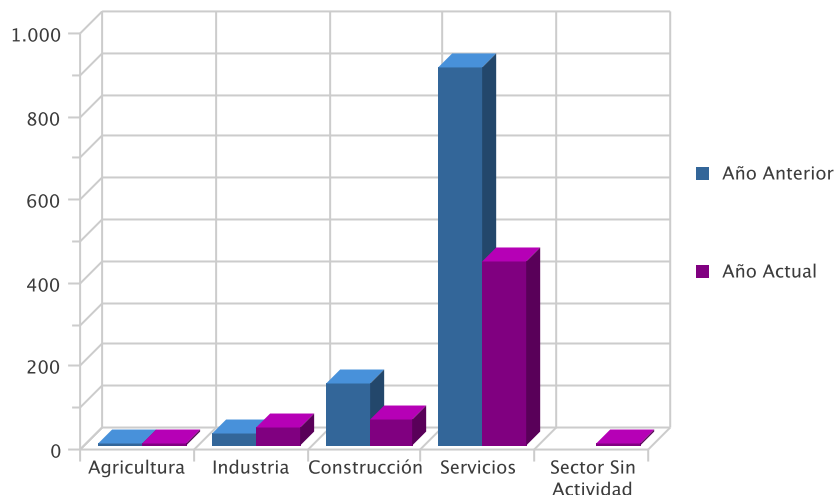


EVOLUCIÓN INTERANUAL DE LOS PUESTOS OFERTADOS POR SECTOR ECONÓMICO

Sector	Año Anterior	Año Actual	Variación *
Agricultura	3	4	33,33
Industria	30	44	46,67
Construcción	150	61	-59,33
Servicios	909	442	-51,38
Sector Sin Actividad	0	5	0,00
Total	1.092	556	-49,08

* Variación relativa del mes actual respecto al mismo mes del año anterior

Evolución interanual de los puestos ofertados por Sector

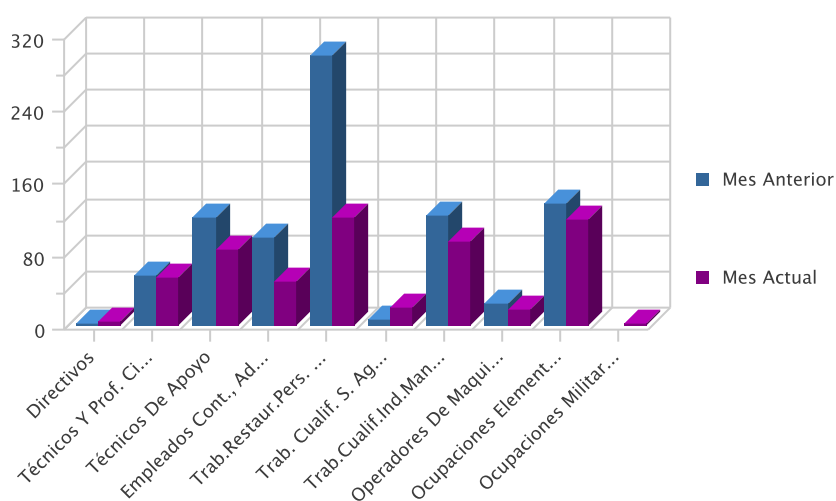


EVOLUCIÓN INTERMENSUAL DE LOS PUESTOS OFERTADOS POR GRUPO DE OCUPACIÓN

Ocupación	Mes Anterior	Mes Actual	Variación *
Directivos	3	5	66,67
Técnicos Y Prof. Científ.	56	53	-5,36
Técnicos De Apoyo	119	83	-30,25
Empleados Cont., Administ. Y Otros	96	48	-50,00
Trab.Restaur.Pers. Y Comerc.	299	119	-60,20
Trab. Cualif. S. Agric., Ganad., For.Y Pesq.	7	19	171,43
Trab.Cualif.Ind.Manuf.	122	92	-24,59
Operadores De Maquinaria	25	17	-32,00
Ocupaciones Elementales	134	118	-11,94
Ocupaciones Militares	0	2	0,00
Total	861	556	-35,42

* Variación relativa del mes actual respecto al mes anterior

Evolución intermensual de los puestos ofertados por Grupo de Ocupación

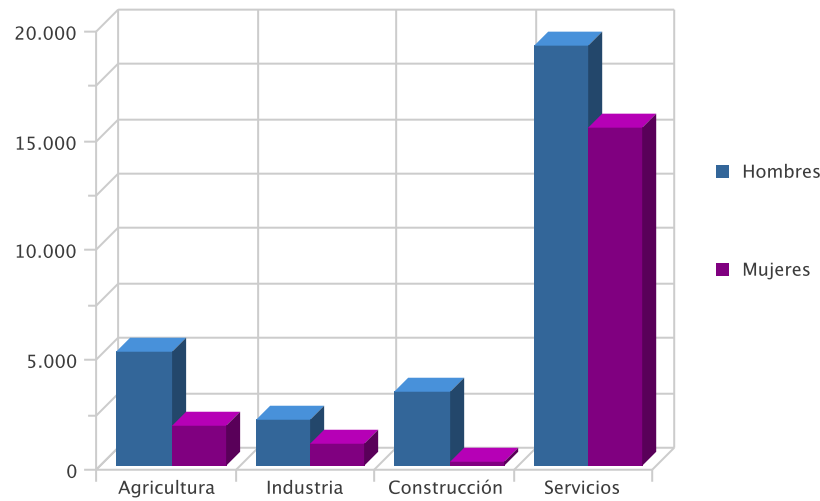


CONTRATOS

DISTRIBUCIÓN DE CONTRATOS POR SECTOR ECONÓMICO

Sector	Contratos	% s/total	Hombres	% s/total	Mujeres	% s/total
Agricultura	7.041	14,56	5.172	17,31	1.869	10,11
Industria	3.154	6,52	2.120	7,10	1.034	5,59
Construcción	3.583	7,41	3.395	11,36	188	1,02
Servicios	34.586	71,51	19.190	64,23	15.396	83,28
Total	48.364	100,00	29.877	100,00	18.487	100,00

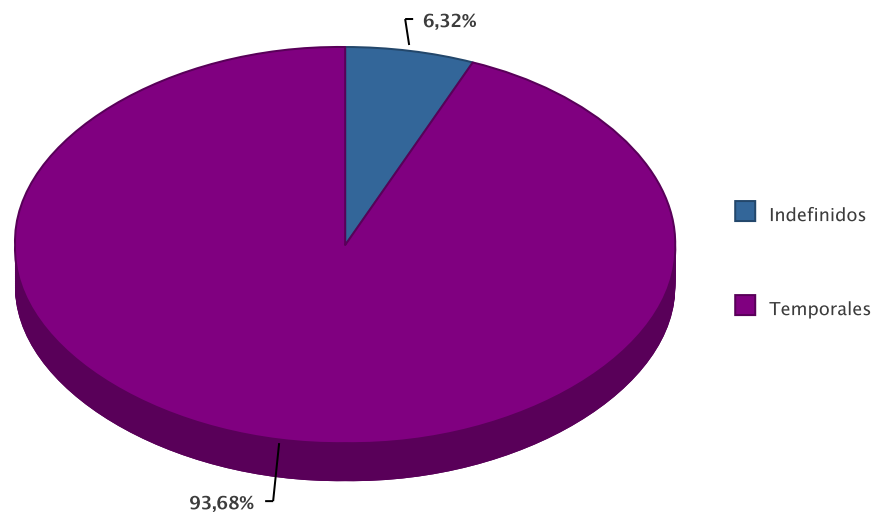
Contratos por sector económico

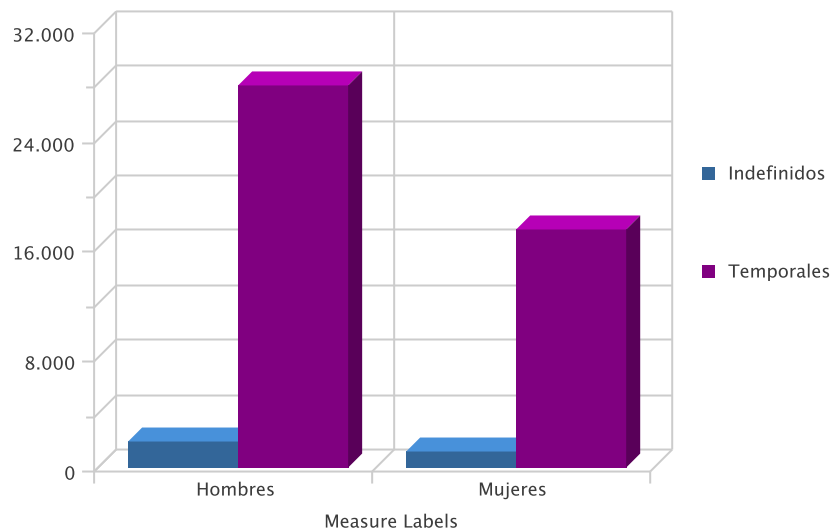


DISTRIBUCIÓN DE CONTRATOS POR MODALIDAD Y SEXO

Modalidad	Contratos	% s/total	Hombres	% s/total	Mujeres	% s/total
Indefinidos	3.056	6,32	1.910	6,39	1.146	6,20
Temporales	45.308	93,68	27.967	93,61	17.341	93,80
Total	48.364	100,00	29.877	100,00	18.487	100,00

Contratación por modalidad

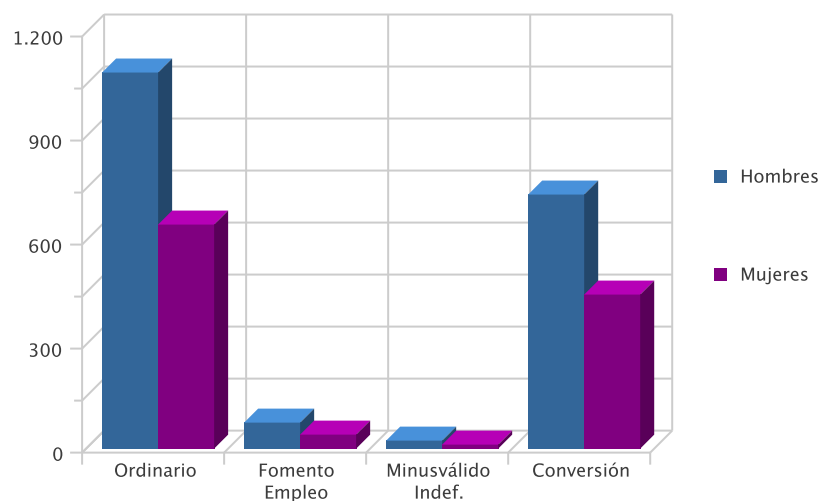




DISTRIBUCIÓN DE CONTRATOS INDEFINIDOS POR SEXO

Modalidad Indefinidos	Contratos	% s/total	Hombres	% s/total	Mujeres	% s/total
Ordinario	1.732	56,68	1.086	56,86	646,00	56,37
Fomento Empleo	114	3,73	73	3,82	41,00	3,58
Minusválido Indef.	35	1,15	21	1,10	14,00	1,22
Conversión	1.175	38,45	730	38,22	445,00	38,83
Total	3.056	100,00	1.910	100,00	1.146,00	100,00

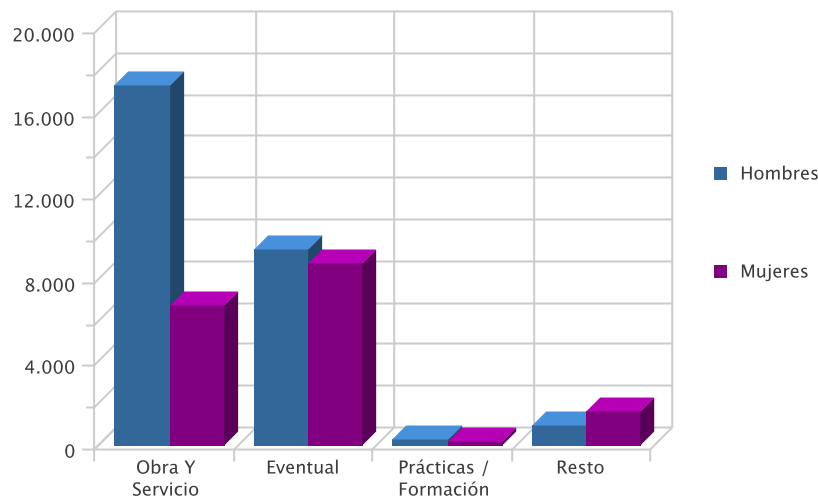
Contratos indefinidos



DISTRIBUCIÓN DE CONTRATOS TEMPORALES POR SEXO

Modalidad Temporales	Contratos	% s/total	Hombres	% s/total	Mujeres	% s/total
Obra Y Servicio	24.090	53,17	17.314	61,91	6.776	39,08
Eventual	18.128	40,01	9.397	33,60	8.731	50,35
Prácticas / Formación	448	0,99	279	1,00	169	0,97
Resto	2.642	5,83	977	3,49	1.665	9,60
Total	45.308	100,00	27.967	100,00	17.341	100,00

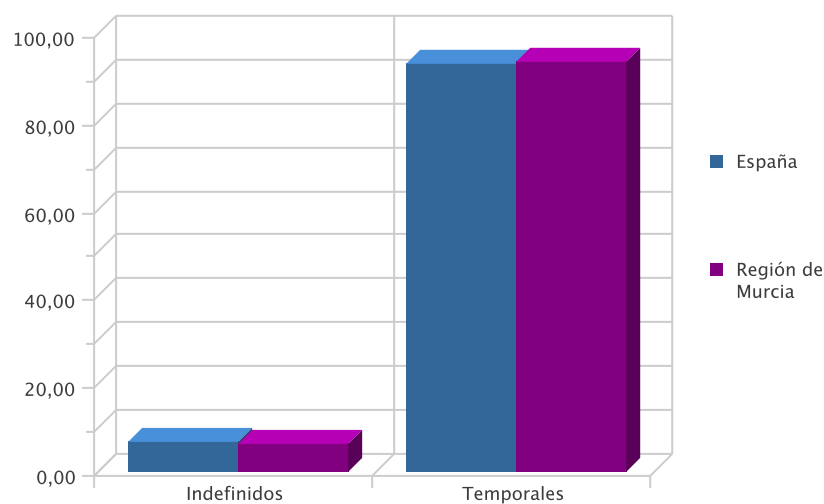
Contratos temporales



DISTRIBUCIÓN COMPARATIVA DE LA CONTRATACIÓN POR MODALIDAD

Modalidad	Contratos España	% s/total	Contratos Murcia	% s/total
Indefinidos	89.911	6,66	3.056	6,32
Temporales	1.259.375	93,34	45.308	93,68
Total	1.349.286	100,00	48.364	100,00

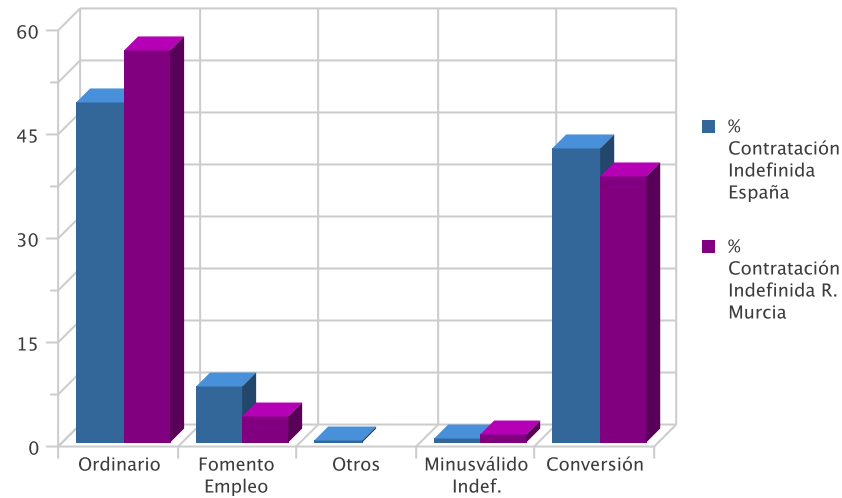
Distribución porcentual comparativa de la contratación por modalidad



DISTRIBUCIÓN COMPARATIVA DE LA CONTRATACIÓN INDEFINIDA

Modalidad Indefinidos	Contratos España	% s/total	Contratos Murcia	% s/total
Ordinario	44.003	48,94	1.732	56,68
Fomento Empleo	7.141	7,94	114	3,73
Otros	127	0,14	0	0,00
Minusválido Indef.	418	0,46	35	1,15
Conversión	38.222	42,51	1.175	38,45
Total	89.911	100,00	3.056	100,00

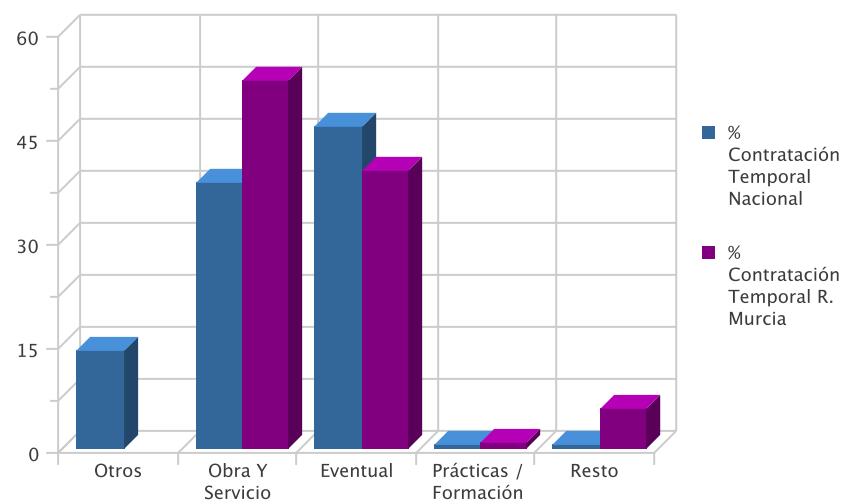
Distribución porcentual comparativa de la contratación indefinida



DISTRIBUCIÓN COMPARATIVA DE CONTRATOS TEMPORALES

Modalidad Temporal	Contratos España	% s/total	Contratos Murcia	% s/total
Otros	177.215	14,07	0	0,00
Obra Y Servicio	484.382	38,46	24.090	53,17
Eventual	584.516	46,41	18.128	40,01
Prácticas / Formación	5.944	0,47	448	0,99
Resto	7.318	0,58	2.642	5,83
Total	1.259.375	100,00	45.308	100,00

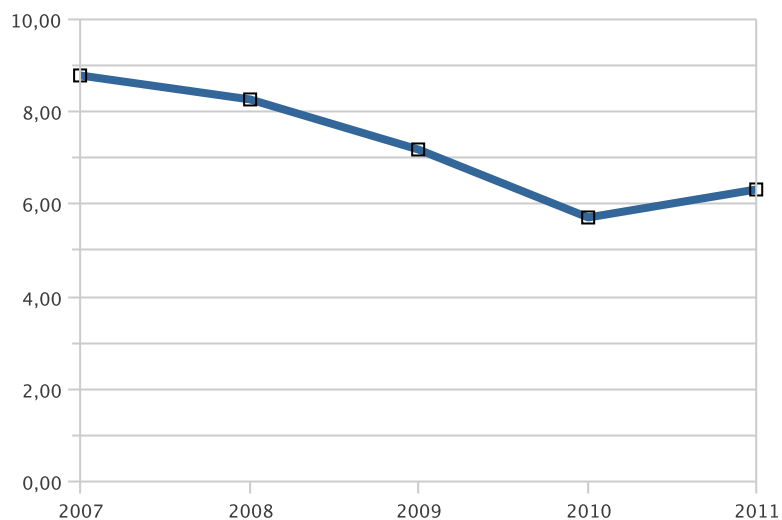
Distribución porcentual comparativa de la contratación temporal



EVOLUCIÓN DE LA CONTRATACIÓN INDEFINIDA EN VARIOS AÑOS

	JULIO				
	2007	2008	2009	2010	2011
Num Contratos	5.427	5.250	3.849	3.024	3.056
% sobre Total de Contratos	8,81	8,28	7,20	5,72	6,32

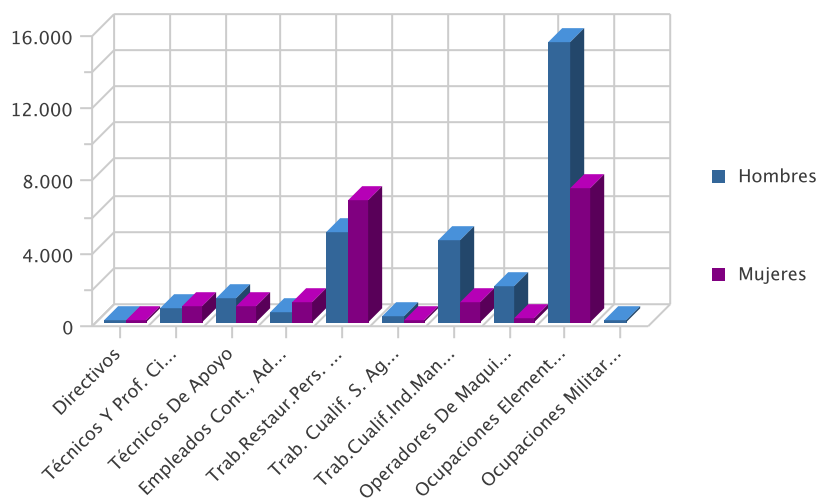
Evolución interanual del porcentaje de contratación indefinida en los últimos cinco años



DISTRIBUCIÓN DE LA CONTRATACIÓN POR GRUPO DE OCUPACIÓN

Ocupación	Total	% s/total	Hombres	% s/total	Mujeres	% s/total
Directivos	75	0,16	47	0,16	28	0,15
Técnicos Y Prof. Científ.	1.650	3,41	761	2,55	889	4,81
Técnicos De Apoyo	2.132	4,41	1.274	4,26	858	4,64
Empleados Cont., Administ. Y Otros	1.717	3,55	581	1,94	1.136	6,14
Trab.Restaur.Pers. Y Comerc.	11.729	24,25	4.990	16,70	6.739	36,45
Trab. Cualif. S. Agric., Ganad., For.Y Pesq.	418	0,86	280	0,94	138	0,75
Trab.Cualif.Ind.Manuf.	5.565	11,51	4.504	15,08	1.061	5,74
Operadores De Maquinaria	2.177	4,50	1.971	6,60	206	1,11
Ocupaciones Elementales	22.900	47,35	15.468	51,77	7.432	40,20
Ocupaciones Militares	1	0,00	1	0,00	0	0,00
Total	48.364	100,00	29.877	100,00	18.487	100,00

Contratos por grupo de ocupación



LAS DIEZ OCUPACIONES MÁS CONTRATADAS

Ocupación (4 dig.)	Contratos	% s/total *
Peones Agrícolas (Excepto En Huertas, Invernaderos, Viveros Y Jardines)	10.774	22,28
Camareros Asalariados	5.151	10,65
Peones Agrícolas En Huertas, Invernaderos, Viveros Y Jardines	4.342	8,98
Vendedores En Tiendas Y Almacenes	2.681	5,54
Peones De Las Industrias Manufactureras	2.051	4,24
Personal De Limpieza De Oficinas, Hoteles Y Otros Establecimientos Similares	2.004	4,14
Trabajadores Conserveros De Frutas Y Hortalizas Y Trabajadores De La Elaboración De Bebidas No Alcohólicas	1.395	2,88
Albañiles	1.344	2,78
Conductores Asalariados De Camiones	863	1,78
Peones Agropecuarios	763	1,58
Total	31.368	64,86

* Sobre el total de contratos

LAS DIEZ OCUPACIONES MÁS CONTRATADAS (HOMBRES)

Ocupación (4 dig.)	Contratos	% *
Peones Agrícolas (Excepto En Huertas, Invernaderos, Viveros Y Jardines)	8.244	27,59
Peones Agrícolas En Huertas, Invernaderos, Viveros Y Jardines	3.334	11,16
Camareros Asalariados	2.720	9,10
Albañiles	1.329	4,45
Peones De Las Industrias Manufactureras	939	3,14
Conductores Asalariados De Camiones	846	2,83
Vendedores En Tiendas Y Almacenes	743	2,49
Trabajadores Conserveros De Frutas Y Hortalizas Y Trabajadores De La Elaboración De Bebidas No Alcohólicas	602	2,01
Peones Del Transporte De Mercancías Y Descargadores	589	1,97
Peones Agropecuarios	535	1,79
Total	19.881	66,54

* Sobre el total de contratos para hombres

LAS DIEZ OCUPACIONES MÁS CONTRATADAS (MUJERES)

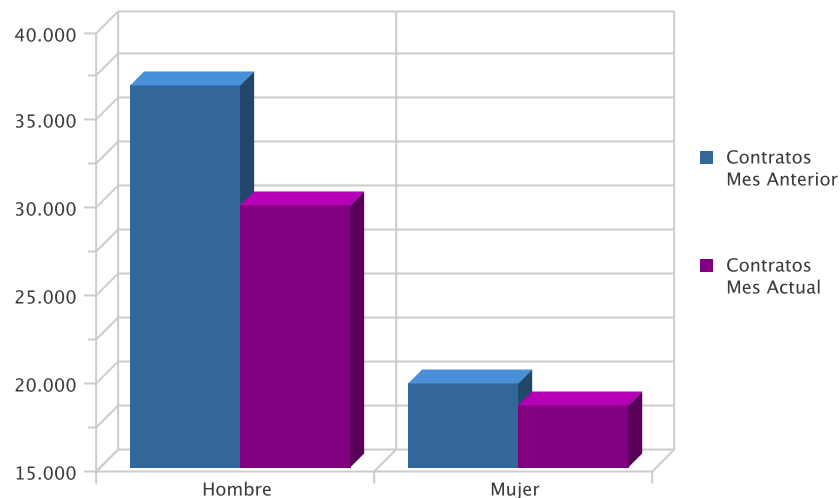
Ocupación (4 dig.)	Contratos	% *
Peones Agrícolas (Excepto En Huertas, Invernaderos, Viveros Y Jardines)	2.530	13,69
Camareros Asalariados	2.431	13,15
Vendedores En Tiendas Y Almacenes	1.938	10,48
Personal De Limpieza De Oficinas, Hoteles Y Otros Establecimientos Similares	1.712	9,26
Peones De Las Industrias Manufactureras	1.112	6,02
Peones Agrícolas En Huertas, Invernaderos, Viveros Y Jardines	1.008	5,45
Trabajadores Conserveros De Frutas Y Hortalizas Y Trabajadores De La Elaboración De Bebidas No Alcohólicas	793	4,29
Ayudantes De Cocina	507	2,74
Cocineros Asalariados	439	2,37
Empleados Administrativos Con Tareas De Atención Al Público No Clasificados Bajo Otros Epígrafes	422	2,28
Total	12.892	69,74

* Sobre el total de contratos para mujeres

EVOLUCIÓN INTERMENSUAL DE LA CONTRATACIÓN POR SEXO

Sexo	Contratos Mes Anterior	Contratos Mes Actual	Variación (%)
Hombre	36.753	29.877	-18,71
Mujer	19.739	18.487	-6,34
Total	56.492	48.364	-14,39

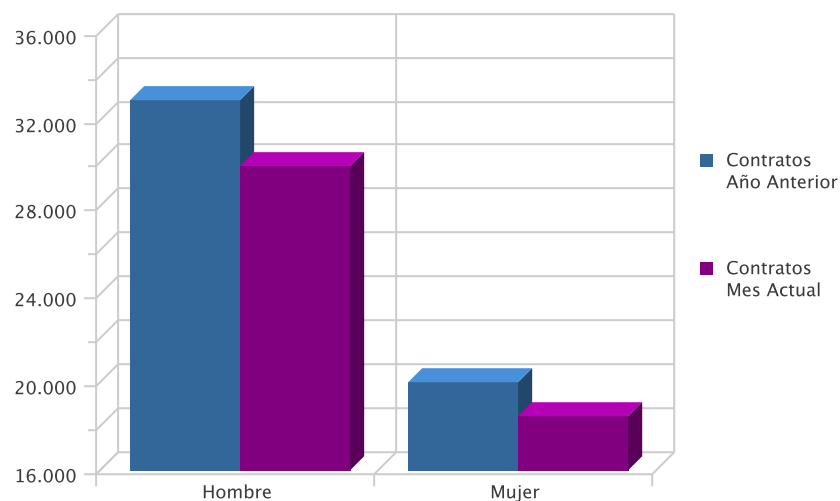
Evolución intermensual de la contratación por sexo



EVOLUCIÓN INTERANUAL DE LA CONTRATACIÓN POR SEXO

Sexo	Contratos Año Anterior	Contratos Mes Actual	Variación (%)
Hombre	32.904	29.877	-9,20
Mujer	19.971	18.487	-7,43
Total	52.875	48.364	-8,53

Evolución interanual de la contratación por sexo

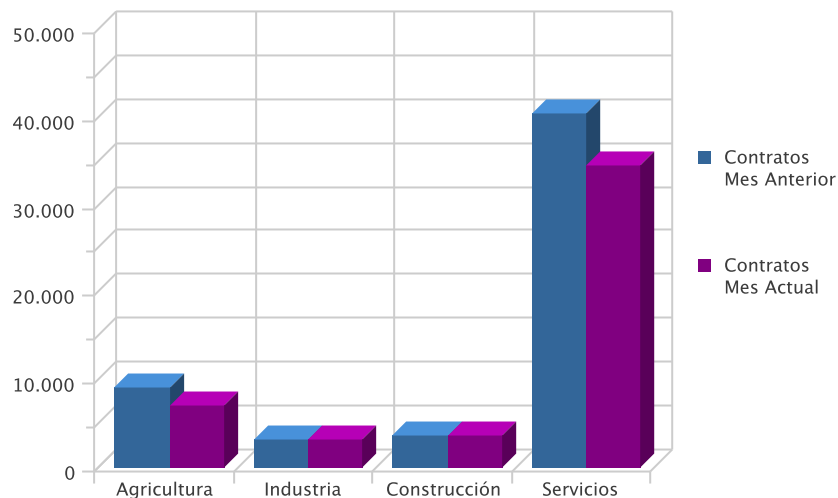


EVOLUCIÓN INTERMENSUAL DE LA CONTRATACIÓN POR SECTOR ECONÓMICO

Sector	Contratos Mes Anterior	Contratos Mes Actual	Variación (%)*
Agricultura	9.205	7.041	-23,51
Industria	3.144	3.154	0,32
Construcción	3.727	3.583	-3,86
Servicios	40.416	34.586	-14,42
Total	56.492	48.364	-14,39

* Variación relativa del mes actual respecto al mes anterior

Evolución intermensual de la contratación por sexo

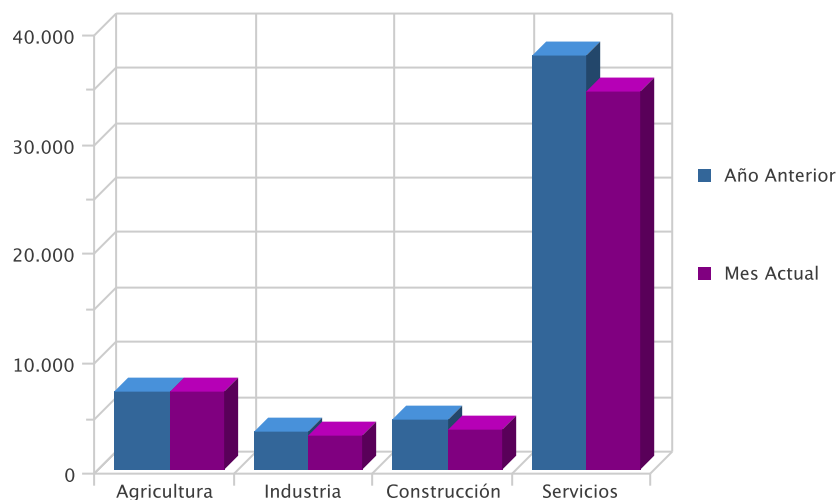


EVOLUCIÓN INTERANUAL DE LA CONTRATACIÓN POR SECTOR ECONÓMICO

Sector	Año Anterior	Mes Actual	Variación (%)*
Agricultura	7.055	7.041	-0,20
Industria	3.417	3.154	-7,70
Construcción	4.575	3.583	-21,68
Servicios	37.828	34.586	-8,57
Total	52.875	48.364	-8,53

* Variación relativa del mes actual respecto al mismo mes del año anterior

Evolución interanual de la contratación por sector

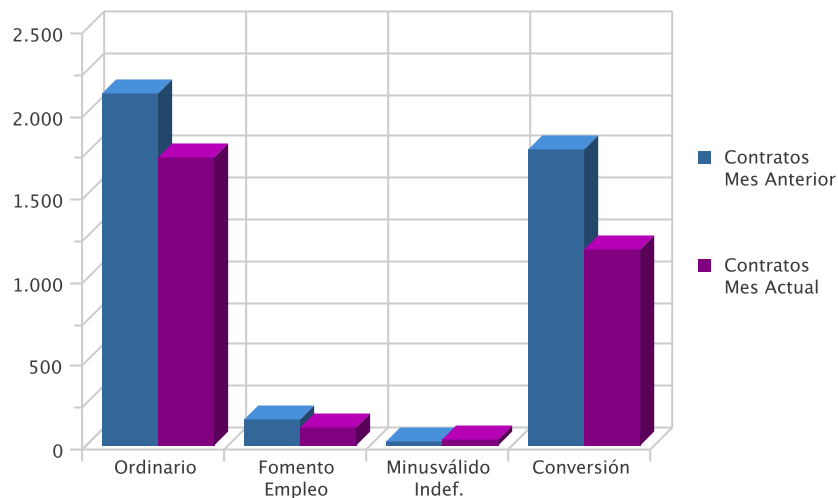


EVOLUCIÓN INTERMENSUAL DE LA CONTRATACIÓN INDEFINIDA

Modalidad Indefinida	Contratos Mes Anterior	Contratos Mes Actual	Variación (%) *
Ordinario	2.120	1.732	-18,30
Fomento Empleo	160	114	-28,75
Minusválido Indef.	23	35	52,17
Conversión	1.780	1.175	-33,99
Total	4.083	3.056	-25,15

* Variación relativa del mes actual respecto al mes anterior

Evolución intermensual de la contratación indefinida

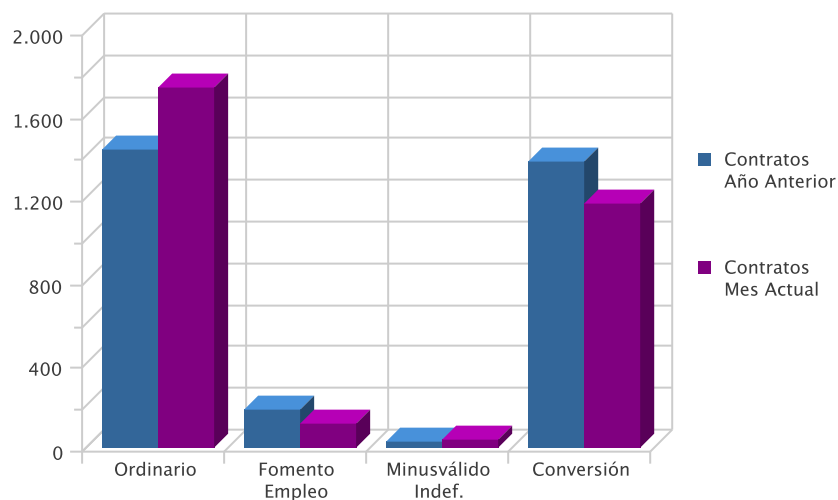


EVOLUCIÓN INTERANUAL DE LA CONTRATACIÓN INDEFINIDA

Modalidad Indefinida	Contratos Año Anterior	Contratos Mes Actual	Variación (%) *
Ordinario	1.428	1.732	21,29
Fomento Empleo	184	114	-38,04
Minusválido Indef.	33	35	6,06
Conversión	1.379	1.175	-14,79
Total	3.024	3.056	1,06

* Variación relativa del mes actual respecto al mismo mes del año anterior

Evolución interanual de la contratación indefinida

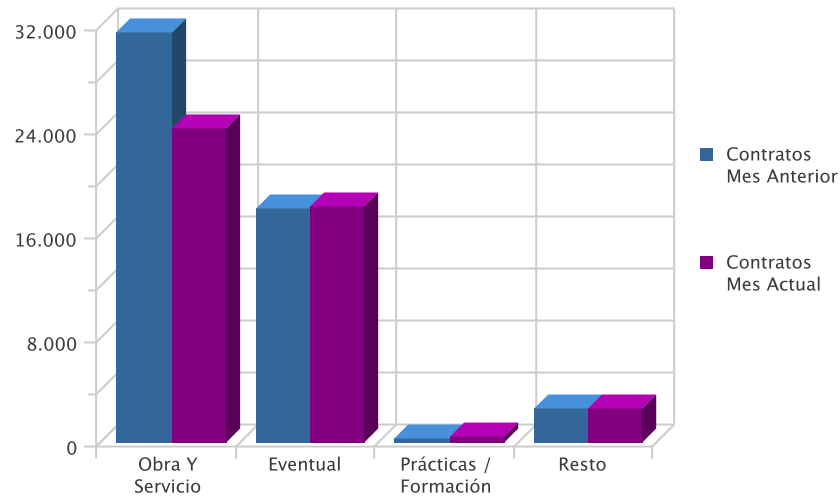


EVOLUCIÓN INTERMENSUAL DE LA CONTRATACIÓN TEMPORAL

Modalidad Temporales	Contratos Mes Anterior	Contratos Mes Actual	Variación (%) *
Obra Y Servicio	31.612	24.090	-23,79
Eventual	17.939	18.128	1,05
Prácticas / Formación	236	448	89,83
Resto	2.622	2.642	0,76
Total	52.409	45.308	-13,55

* Variación relativa del mes actual respecto al mes anterior

Evolución intermensual de la contratación temporal

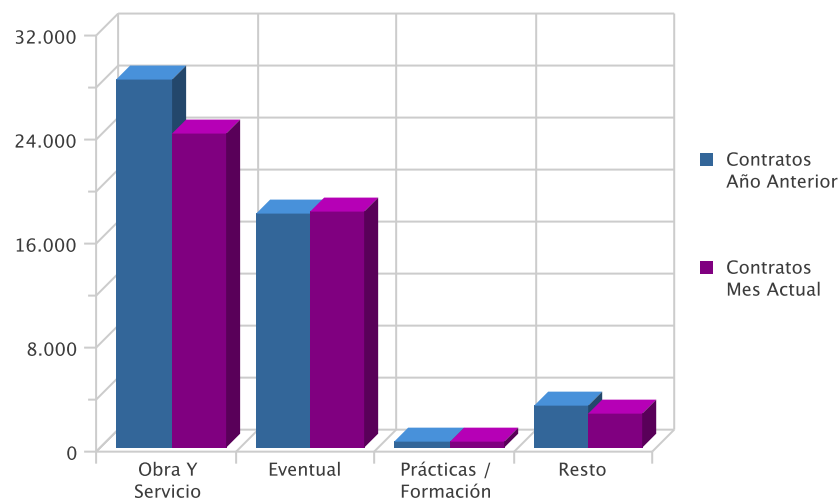


EVOLUCIÓN INTERANUAL DE LA CONTRATACIÓN TEMPORAL

Modalidad Temporales	Contratos Año Anterior	Contratos Mes Actual	Variación (%)*
Obra Y Servicio	28.306	24.090	-14,89
Eventual	17.946	18.128	1,01
Prácticas / Formación	405	448	10,62
Resto	3.194	2.642	-17,28
Total	49.851	45.308	-9,11

* Variación relativa del mes actual respecto al mismo mes del año anterior

Evolución interanual de la contratación temporal

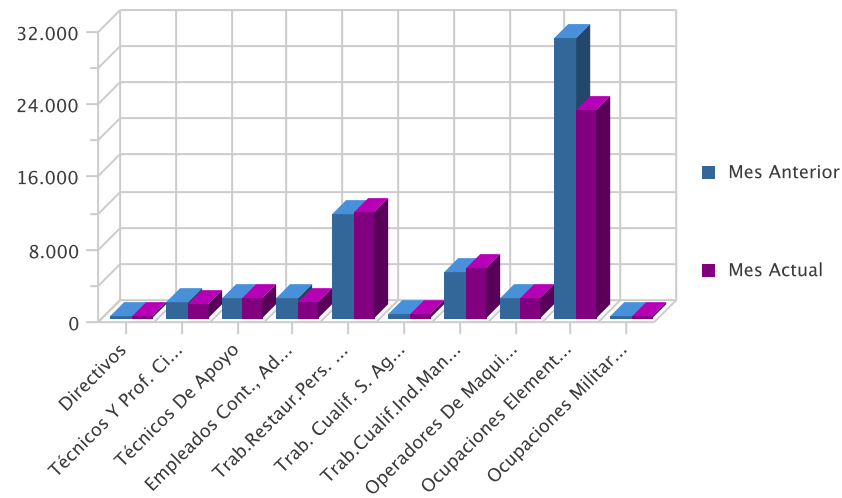


EVOLUCION INTERMENSUAL DE LA CONTRATACIÓN POR GRUPO DE OCUPACIÓN

Ocupación	Mes Anterior	Mes Actual	Variación (%)*
Directivos	61	75	22,95
Técnicos Y Prof. Científ.	1.797	1.650	-8,18
Técnicos De Apoyo	2.160	2.132	-1,30
Empleados Cont., Administ. Y Otros	2.194	1.717	-21,74
Trab.Restaur.Pers. Y Comerc.	11.395	11.729	2,93
Trab. Cualif. S. Agric., Ganad., For.Y Pesq.	534	418	-21,72
Trab.Cualif.Ind.Manuf.	5.155	5.565	7,95
Operadores De Maquinaria	2.197	2.177	-0,91
Ocupaciones Elementales	30.998	22.900	-26,12
Ocupaciones Militares	1	1	0,00
Total	56.492	48.364	-14,39

* Variación relativa del mes actual respecto al mes anterior

Evolución intermensual de la contratación por Gran Grupo de Ocupación

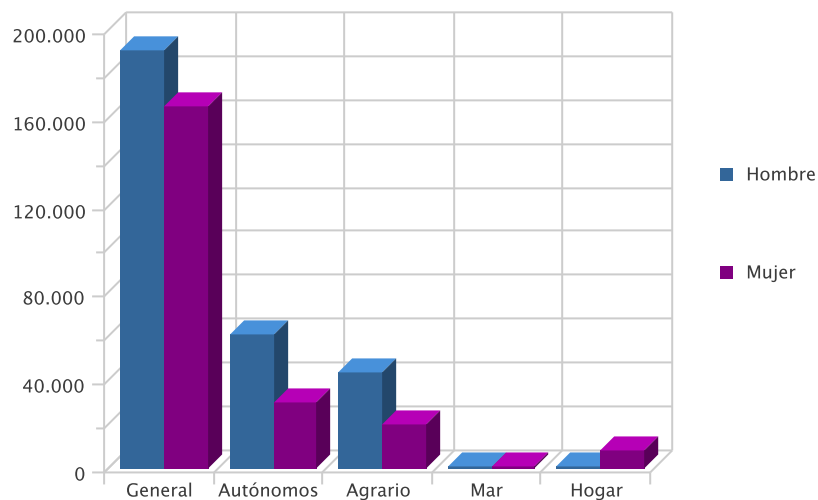


AFILIACIÓN

NÚMERO DE AFILIADOS A LA SEGURIDAD SOCIAL POR RÉGIMEN

Régimenes	Afiliados	% s/total	Hombre		Mujer	
			Afiliados	% s/total	Afiliados	% s/total
General	356.277	68,39	191.272	64,40	165.005	73,68
Autónomos	91.150	17,50	60.781	20,46	30.369	13,56
Agrario	63.568	12,20	43.505	14,65	20.063	8,96
Mar	1.093	0,21	1.058	0,36	35	0,02
Hogar	8.879	1,70	388	0,13	8.491	3,79
Total	520.967	100,00	297.004	100,00	223.963	100,00

Afiliación por Régimen

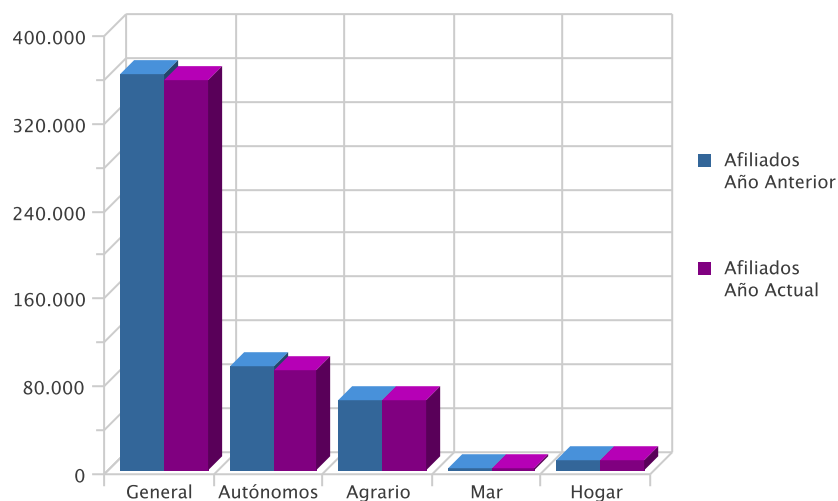


EVOLUCIÓN INTERANUAL DE LA AFILIACIÓN POR RÉGIMEN

Régimen	Afiliados Año Anterior	Afiliados Año Actual	Variación (%)*
General	361.307	356.277	-1,39
Autónomos	94.524	91.150	-3,57
Agrario	64.499	63.568	-1,44
Mar	1.097	1.093	-0,36
Hogar	8.720	8.879	1,82
Total	530.147	520.967	-1,73

* Variación relativa del mes actual respecto al mismo mes del año anterior

Evolución Interanual de la Afiliación por regimen



NÚMERO DE AFILIADOS COMUNITARIOS POR PAÍS DE ORIGEN

Unión Europea	General	Autónomo	Agrario	Mar	Hogar	Total	% total UE
Alemania	321	156	13	1	3	494	3,75
Austria	12	7	0	0	0	19	0,14
Bulgaria	1.382	86	710	2	92	2.272	17,24
Bélgica	66	48	1	0	0	115	0,87
Checa, República	34	8	12	0	0	54	0,41
Chipre	0	1	0	0	0	1	0,01
Dinamarca	7	10	3	0	0	20	0,15
Eslovaquia	36	1	1	0	1	39	0,30
Eslovenia	9	1	1	0	0	11	0,08
Estonia	10	0	1	0	0	11	0,08
Finlandia	10	6	1	0	0	17	0,13
Francia	471	186	38	1	1	697	5,29
Grecia	9	1	2	0	0	12	0,09
Holanda (Países Bajos)	92	76	6	0	1	175	1,33
Hungría	48	9	6	0	0	63	0,48
Irlanda	24	29	1	0	0	54	0,41
Italia	522	177	8	1	1	709	5,38
Letonia	27	3	12	0	2	44	0,33
Lituania	352	36	114	0	14	516	3,92
Malta	0	2	5	0	0	7	0,05
Polonia	491	23	171	0	11	696	5,28
Portugal	677	60	50	1	3	791	6,00
Reino Unido	904	755	32	1	8	1.700	12,90
Rumania	2.463	257	1.721	2	159	4.602	34,92
Suecia	35	26	0	0	0	61	0,46
Total Unión Europea	8.002	1.964	2.909	9	296	13.180	100,00

NÚMERO DE AFILIADOS NO COMUNITARIOS POR PAÍS DE ORIGEN

Países no Unión Europea	General	Autónomo	Agrario	Mar	Hogar	Total	% no UE
Marruecos	5.313	649	19.799	82	361	26.204	38,04
Ecuador	6.596	358	12.373	4	891	20.222	29,35
Resto Países	3.719	505	1.995	64	576	6.859	9,96
Bolivia	1.846	134	2.554	0	1.818	6.352	9,22
Ucrania	1.333	97	207	0	719	2.356	3,42
Colombia	1.553	97	237	0	247	2.134	3,10
China	919	922	1	0	15	1.857	2,70
Argelia	278	35	472	0	7	792	1,15
Argentina	579	108	32	2	49	770	1,12
Paraguay	279	27	199	1	177	683	0,99
India	238	33	392	0	2	665	0,97
Total Fuera Unión Europea	22.653	2.965	38.261	153	4.862	68.894	100,00