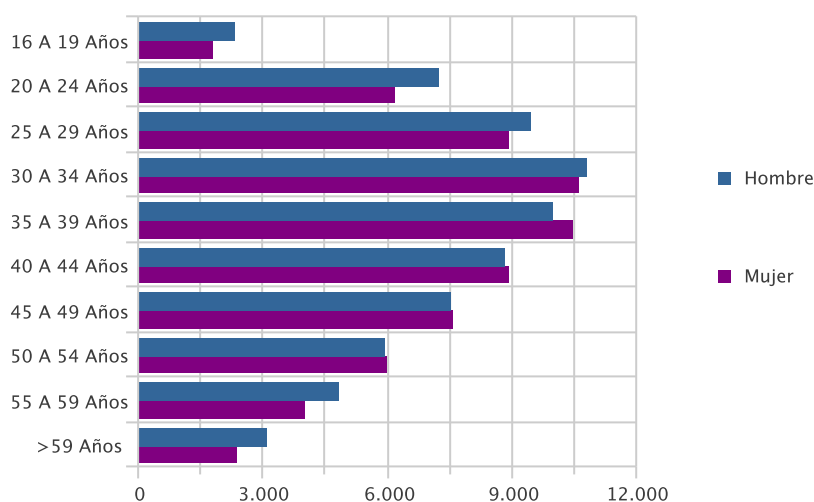

CIFRAS DE EMPLEO FEBRERO 2011

PARO REGISTRADO

PARO POR EDAD Y SEXO

Edad	Parados	% s/total	Hombre		Mujer	
			Parados	% s/total	Parados	% s/total
16 A 19 Años	4.093	2,99	2.302	3,29	1.791	2,68
20 A 24 Años	13.424	9,82	7.237	10,35	6.187	9,26
25 A 29 Años	18.356	13,42	9.427	13,48	8.929	13,37
30 A 34 Años	21.390	15,64	10.800	15,44	10.590	15,85
35 A 39 Años	20.430	14,94	9.973	14,26	10.457	15,65
40 A 44 Años	17.731	12,97	8.804	12,59	8.927	13,36
45 A 49 Años	15.090	11,04	7.526	10,76	7.564	11,32
50 A 54 Años	11.949	8,74	5.951	8,51	5.998	8,98
55 A 59 Años	8.814	6,45	4.814	6,88	4.000	5,99
> 59 Años	5.462	3,99	3.099	4,43	2.363	3,54
Total	136.739	100,00	69.933	100,00	66.806	100,00

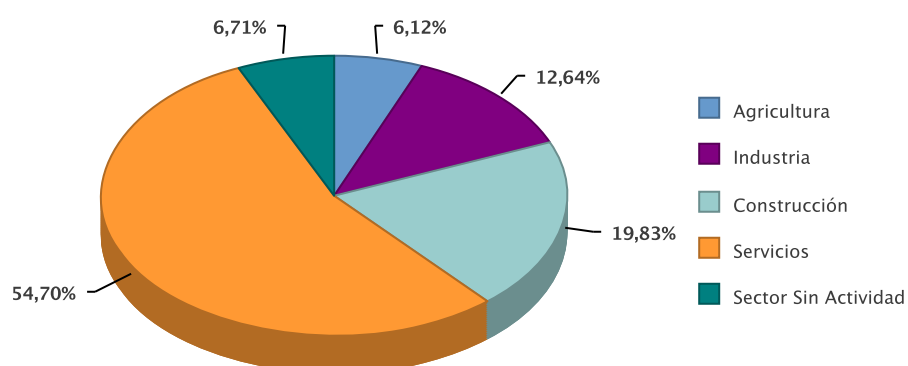
Paro por Edad



PARO POR SECTOR ECONÓMICO DE ORIGEN Y SEXO

Sector	Parados	% s/total	Hombres	% s/total	Mujeres	% s/total
Agricultura	8.365	6,12	4.855	6,94	3.510	5,25
Industria	17.284	12,64	9.430	13,48	7.854	11,76
Construcción	27.115	19,83	24.145	34,53	2.970	4,45
Servicios	74.797	54,70	28.830	41,23	45.967	68,81
Sector Sin Actividad	9.178	6,71	2.673	3,82	6.505	9,74
Total	136.739	100,00	69.933	100,00	66.806	100,00

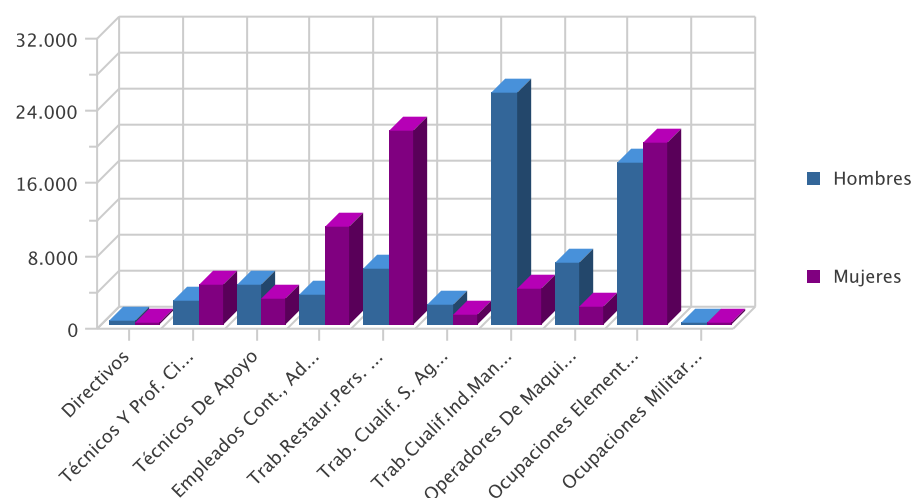
Paro por sector económico



PARO POR GRUPO DE OCUPACIÓN DEMANDADA Y SEXO

Ocupación	Parados	% s/total	Hombres	% s/total	Mujeres	% s/total
Directivos	547	0,40	426	0,61	121	0,18
Técnicos Y Prof. Científ.	7.119	5,21	2.745	3,93	4.374	6,55
Técnicos De Apoyo	7.328	5,36	4.405	6,30	2.923	4,38
Empleados Cont., Administ. Y Otros	14.190	10,38	3.363	4,81	10.827	16,21
Trab.Restaur.Pers. Y Comerc.	27.638	20,21	6.249	8,94	21.389	32,02
Trab. Cualif. S. Agric., Ganad., For.Y Pesq.	3.397	2,48	2.258	3,23	1.139	1,70
Trab.Cualif.Ind.Manuf.	29.632	21,67	25.667	36,70	3.965	5,94
Operadores De Maquinaria	8.815	6,45	6.853	9,80	1.962	2,94
Ocupaciones Elementales	38.010	27,80	17.913	25,61	20.097	30,08
Ocupaciones Militares	63	0,05	54	0,08	9	0,01
Total	136.739	100,00	69.933	100,00	66.806	100,00

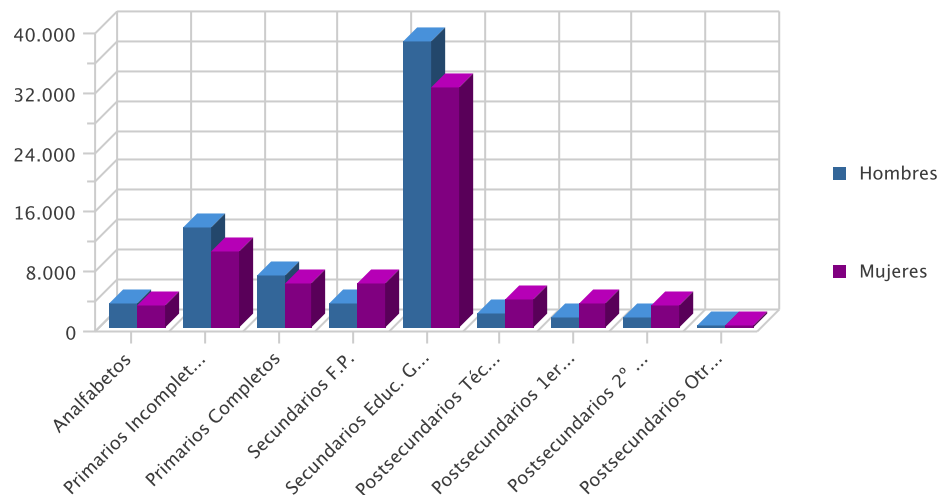
Paro por Gran Grupo de Ocupación



PARO POR NIVEL ACADÉMICO Y SEXO

Nivel	Parados	% s/total	Hombres	% s/total	Mujeres	% s/total
Analfabetos	6.153	4,50	3.188	4,56	2.965	4,44
Primarios Incompletos	23.653	17,30	13.511	19,32	10.142	15,18
Primarios Completos	12.810	9,37	6.884	9,84	5.926	8,87
Secundarios F.P.	9.033	6,61	3.157	4,51	5.876	8,80
Secundarios Educ. General	70.384	51,47	38.301	54,77	32.083	48,02
Postsecundarios Téc. Prof. Super.	5.771	4,22	1.996	2,85	3.775	5,65
Postsecundarios 1er Ciclo	4.531	3,31	1.431	2,05	3.100	4,64
Postsecundarios 2º Y 3er Ciclo	4.294	3,14	1.422	2,03	2.872	4,30
Postsecundarios Otros	110	0,08	43	0,06	67	0,10
Total	136.739	100,00	69.933	100,00	66.806	100,00

Paro por nivel de estudios



PARO POR MUNICIPIOS Y SEXO

Municipio	Parados	% s/total	Hombres	% s/total	Mujeres	% s/total
Abanilla	528	0,39	319	0,46	209	0,31
Abaran	1.023	0,75	554	0,79	469	0,70
Aguilas	2.943	2,15	1.588	2,27	1.355	2,03
Albudeite	200	0,15	122	0,17	78	0,12
Alcantarilla	5.093	3,72	2.529	3,62	2.564	3,84
Alcazares, Los	1.404	1,03	744	1,06	660	0,99
Aledo	62	0,05	31	0,04	31	0,05
Alguazas	1.086	0,79	573	0,82	513	0,77
Alhama De Murcia	2.043	1,49	935	1,34	1.108	1,66
Archena	1.663	1,22	796	1,14	867	1,30
Beniel	893	0,65	551	0,79	342	0,51
Blanca	584	0,43	311	0,44	273	0,41
Bullas	1.503	1,10	783	1,12	720	1,08
Calasparra	1.239	0,91	653	0,93	586	0,88
Campos Del Rio	206	0,15	114	0,16	92	0,14
Caravaca De La Cruz	2.653	1,94	1.238	1,77	1.415	2,12
Cartagena	19.199	14,04	9.603	13,73	9.596	14,36
Cehegin	1.989	1,45	948	1,36	1.041	1,56
Ceuti	1.115	0,82	534	0,76	581	0,87
Cieza	3.414	2,50	1.854	2,65	1.560	2,34
Fortuna	1.020	0,75	557	0,80	463	0,69
Fuente Alamo De Murcia	1.187	0,87	651	0,93	536	0,80
Jumilla	2.928	2,14	1.576	2,25	1.352	2,02
Librilla	528	0,39	225	0,32	303	0,45
Lorca	7.560	5,53	3.921	5,61	3.639	5,45
Lorqui	699	0,51	335	0,48	364	0,54
Mazarron	2.926	2,14	1.526	2,18	1.400	2,10
Molina De Segura	6.491	4,75	3.047	4,36	3.444	5,16
Moratalla	1.048	0,77	484	0,69	564	0,84
Mula	1.946	1,42	1.023	1,46	923	1,38
Murcia	38.739	28,33	20.143	28,80	18.596	27,84
Ojos	75	0,05	53	0,08	22	0,03
Pliego	399	0,29	194	0,28	205	0,31
Puerto Lumbreras	940	0,69	490	0,70	450	0,67
Ricote	144	0,11	70	0,10	74	0,11
San Javier	2.887	2,11	1.424	2,04	1.463	2,19
San Pedro Del Pinatar	2.595	1,90	1.361	1,95	1.234	1,85
Santomera	1.274	0,93	661	0,95	613	0,92
Torre-Pacheco	3.182	2,33	1.902	2,72	1.280	1,92
Torres De Cotillas, Las	2.302	1,68	1.164	1,66	1.138	1,70

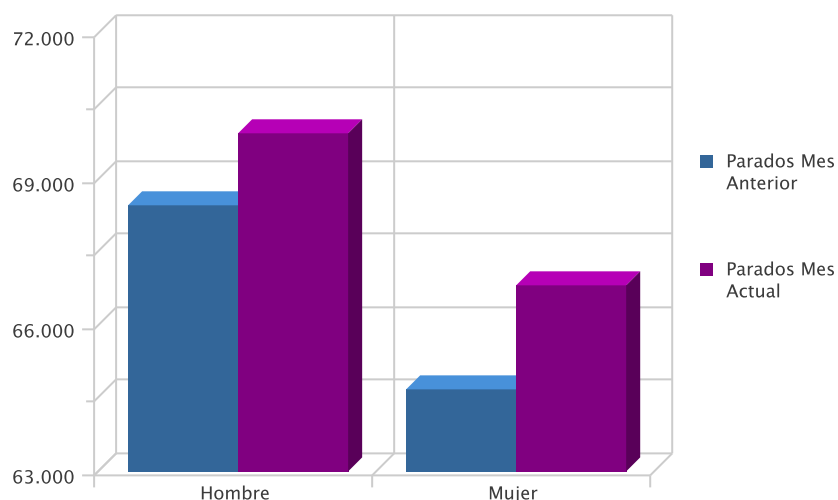
Municipio	Parados	% s/total	Hombres	% s/total	Mujeres	% s/total
Totana	2.281	1,67	1.271	1,82	1.010	1,51
Ulea	95	0,07	51	0,07	44	0,07
Union, La	2.641	1,93	1.250	1,79	1.391	2,08
Villanueva Del Rio Segura	271	0,20	135	0,19	136	0,20
Yecla	3.741	2,74	1.639	2,34	2.102	3,15
Total	136.739	100,00	69.933	100,00	66.806	100,00

EVOLUCIÓN INTERMENSUAL DEL PARO POR SEXO

Sexo	Parados Mes Anterior	Parados Mes Actual	Variación (%) *
Hombre	68.459	69.933	2,15
Mujer	64.668	66.806	3,31
Total	133.127	136.739	2,71

* Variación relativa del mes actual respecto al mes anterior

Evolución intermensual del paro por sexo

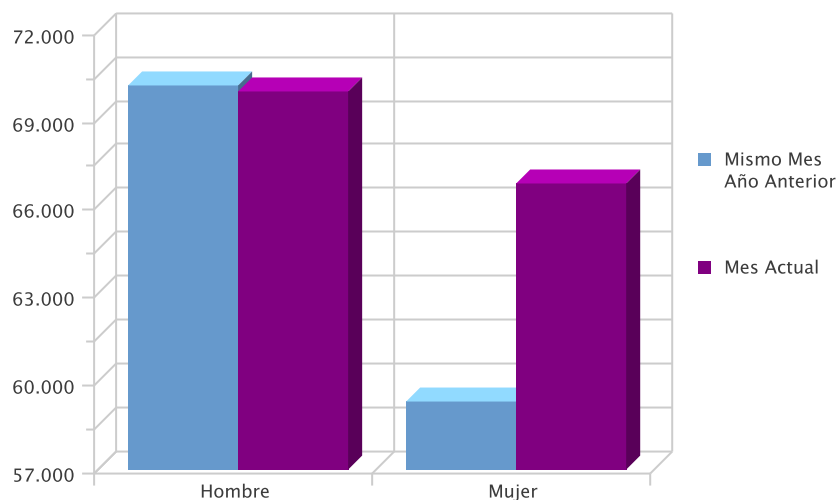


EVOLUCIÓN INTERANUAL DEL PARO POR SEXO

Sexo	Mismo Mes Año Anterior	Mes Actual	Variación (%) *
Hombre	70.117	69.933	-0,26
Mujer	59.326	66.806	12,61
Total	129.443	136.739	5,64

* Variación relativa del mes actual respecto al mismo mes del año anterior

Evolución interanual del paro por sexo

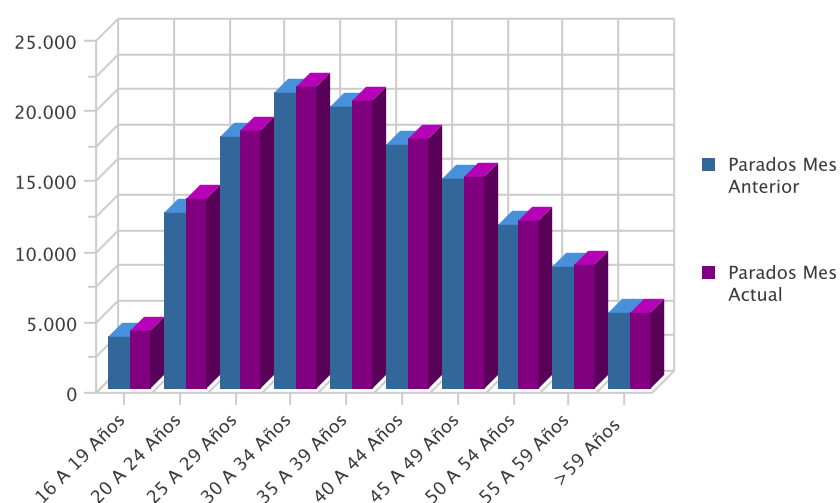


EVOLUCIÓN INTERMENSUAL DEL PARO POR EDAD

Edad	Parados Mes Anterior	Parados Mes Actual	Variación (%) *
16 A 19 Años	3.661	4.093	11,80
20 A 24 Años	12.535	13.424	7,09
25 A 29 Años	17.876	18.356	2,69
30 A 34 Años	21.074	21.390	1,50
35 A 39 Años	20.033	20.430	1,98
40 A 44 Años	17.366	17.731	2,10
45 A 49 Años	14.867	15.090	1,50
50 A 54 Años	11.681	11.949	2,29
55 A 59 Años	8.664	8.814	1,73
> 59 Años	5.370	5.462	1,71
Total general	133.127	136.739	2,71

* Variación relativa del mes actual respecto al mes anterior

Evolución intermensual del paro por edad

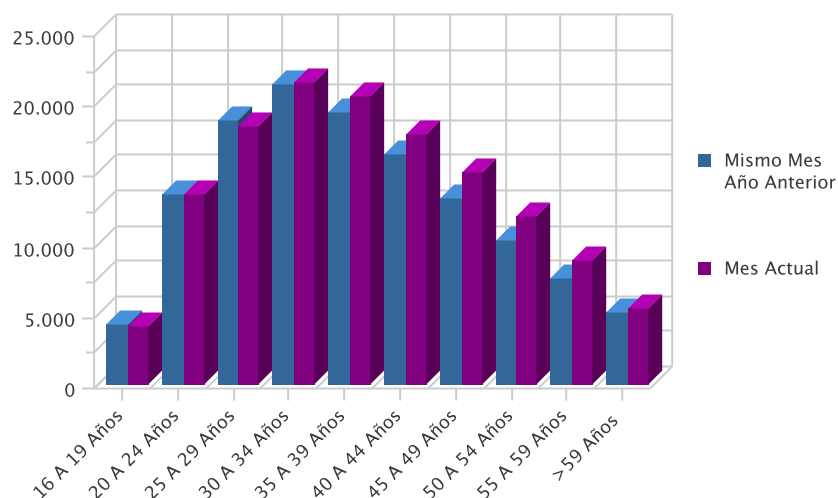


EVOLUCIÓN INTERANUAL DEL PARO POR EDAD

Edad	Mismo Mes Año Anterior	Mes Actual	Variación (%)
16 A 19 Años	4.270	4.093	-4,15
20 A 24 Años	13.441	13.424	-0,13
25 A 29 Años	18.736	18.356	-2,03
30 A 34 Años	21.264	21.390	0,59
35 A 39 Años	19.283	20.430	5,95
40 A 44 Años	16.388	17.731	8,20
45 A 49 Años	13.265	15.090	13,76
50 A 54 Años	10.188	11.949	17,29
55 A 59 Años	7.537	8.814	16,94
> 59 Años	5.071	5.462	7,71
Total	129.443	136.739	5,64

* Variación relativa del mes actual respecto al mismo mes del año anterior

Evolución interanual del paro por edad

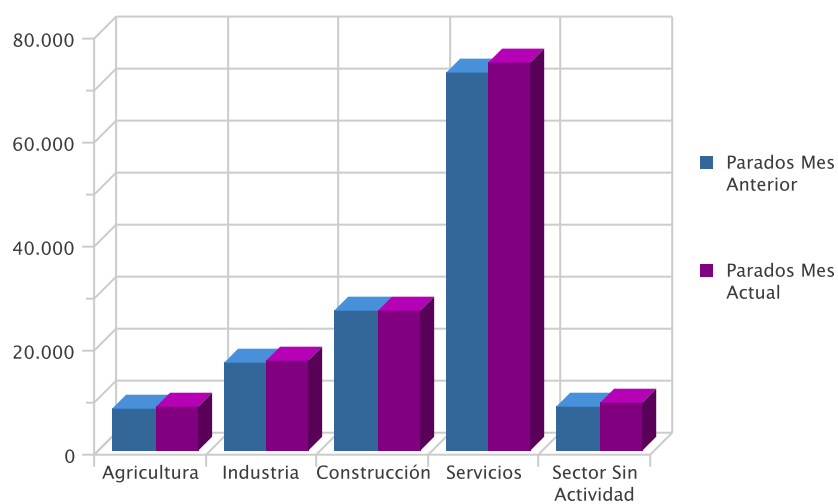


EVOLUCIÓN INTERMENSUAL DEL PARO POR SECTOR ECONÓMICO

Sector	Parados Mes Anterior	Parados Mes Actual	Variación (%) *
Agricultura	8.203	8.365	1,97
Industria	16.815	17.284	2,79
Construcción	26.973	27.115	0,53
Servicios	72.666	74.797	2,93
Sector Sin Actividad	8.470	9.178	8,36
Total	133.127	136.739	2,71

* Variación relativa del mes actual respecto al mes anterior

Evolución intermensual del paro por sector

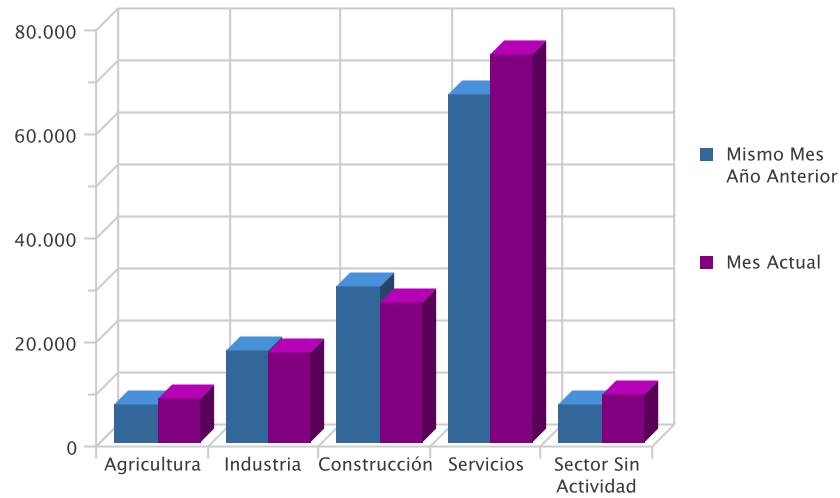


EVOLUCIÓN INTERANUAL DEL PARO POR SECTOR ECONÓMICO

Sector	Mismo Mes Año Anterior	Mes Actual	Variación (%)*
Agricultura	7.476	8.365	11,89
Industria	17.844	17.284	-3,14
Construcción	29.951	27.115	-9,47
Servicios	67.010	74.797	11,62
Sector Sin Actividad	7.162	9.178	28,15
Total	129.443	136.739	5,64

* Variación relativa del mes actual respecto al mismo mes del año anterior

Evolución interanual del paro por sector

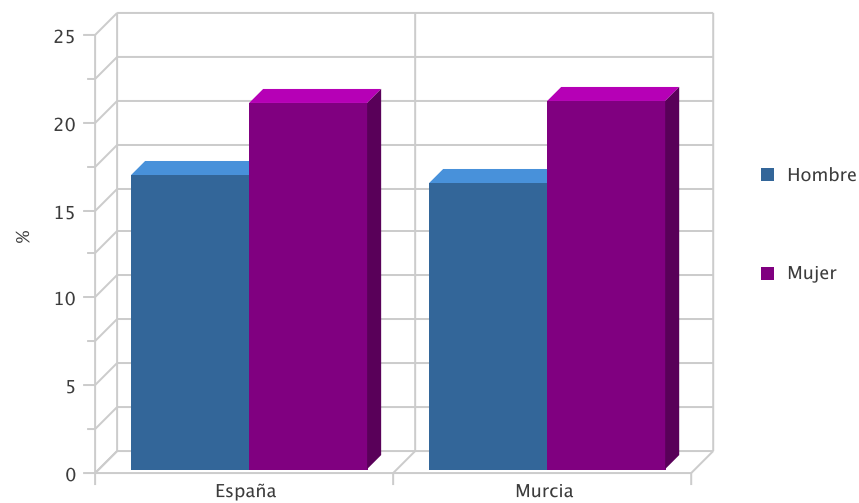


TASA DE PARO COMPARATIVA POR SEXO

Sexo	España	Murcia	Variación (%)*
Hombre	16,74	16,29	-0,45
Mujer	20,91	21,01	0,10
Total	18,61	18,30	-0,31

* Variación absoluta de la tasa regional respecto a la nacional

Tasa de paro comparativa por sexo

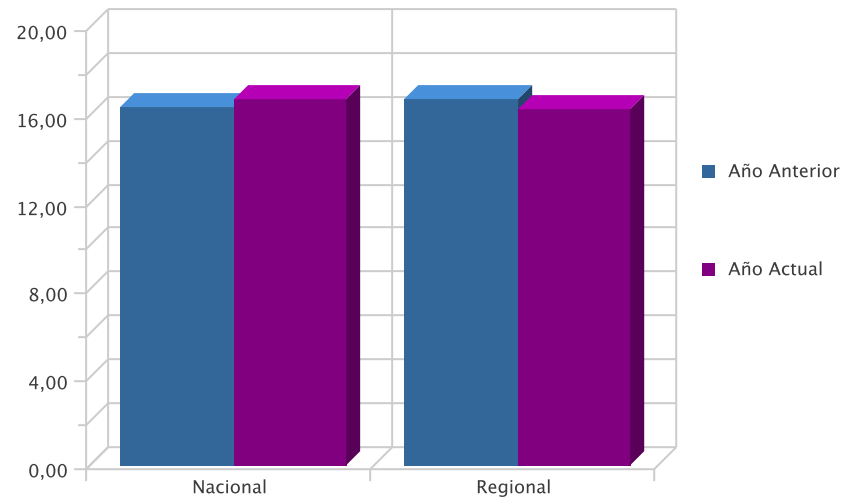


EVOLUCIÓN INTERANUAL COMPARATIVA DE LA TASA DE PARO POR SEXO

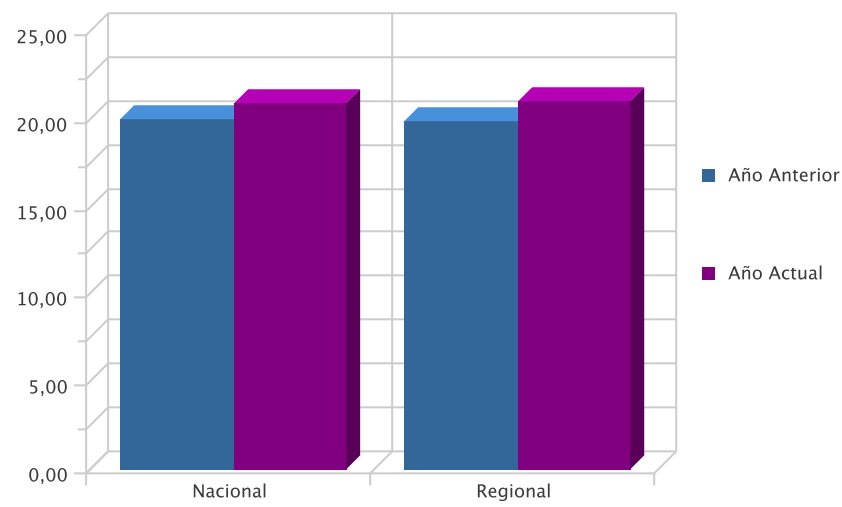
Sexo	Nacional Año Anterior	Nacional Año Actual	Variación (%)*	Regional Año Anterior	Regional Año Actual	Variación (%)*
Hombre	16,37	16,74	0,37	16,71	16,29	-0,42
Mujer	20,02	20,91	0,89	19,82	21,01	1,19
Total	17,98	18,61	0,63	18,01	18,30	0,29

* Variación relativa del mes actual respecto al mismo mes del año anterior

Evolución interanual de las tasas de paro registrado: Hombres



Evolución interanual de las tasas de paro registrado: Mujeres

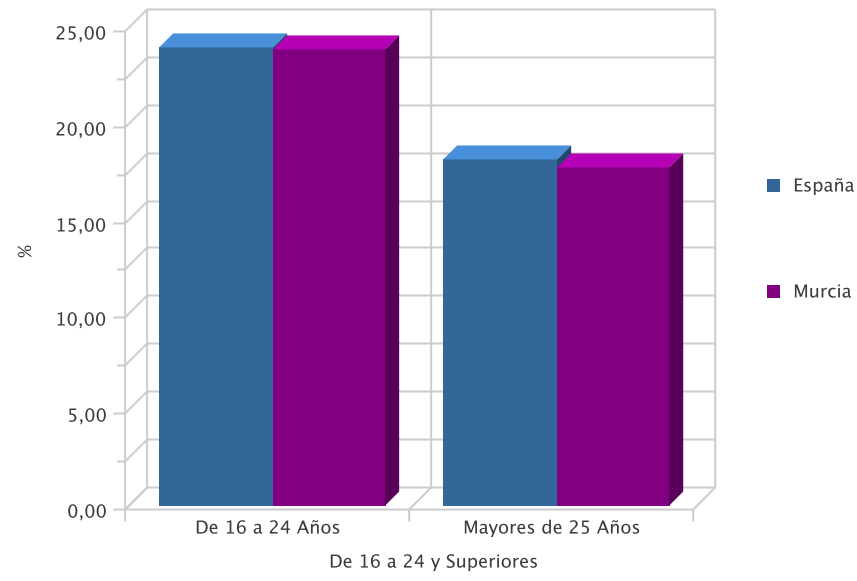


TASA DE PARO COMPARATIVA POR EDAD

De 16 a 24 y Superiores	España	Murcia	Variación*
De 16 a 24 Años	23,95	23,86	-0,09
Mayores de 25 Años	18,11	17,69	-0,42
TOTAL	18,61	18,30	-0,31

*Variación absoluta de la tasa regional respecto a la nacional

Tasa de paro registrado por edad

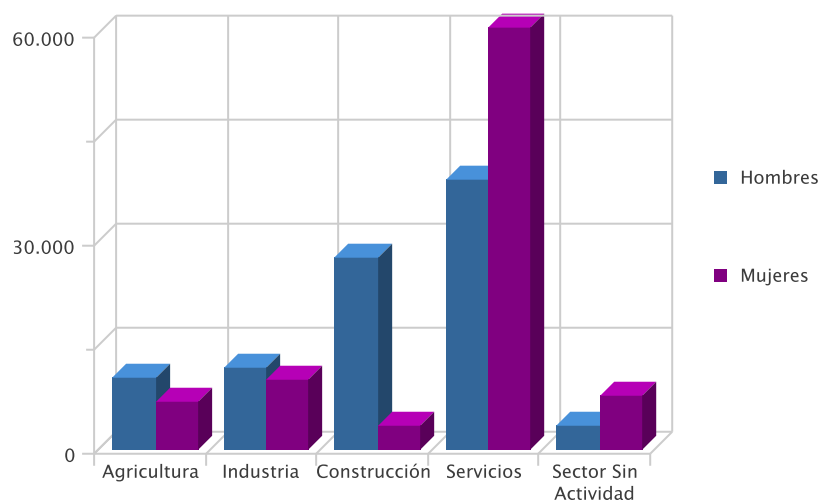


DEMANDAS

DEMANDANTES POR SECTOR ECONÓMICO Y SEXO

Sector	Total	% s/total	Hombres	% s/total	Mujeres	% s/total
Agricultura	17.479	9,59	10.454	11,29	7.025	7,83
Industria	22.132	12,14	11.926	12,88	10.206	11,37
Construcción	31.363	17,20	27.830	30,05	3.533	3,94
Servicios	100.169	54,93	39.029	42,15	61.140	68,13
Sector Sin Actividad	11.199	6,14	3.365	3,63	7.834	8,73
Total	182.342	100,00	92.604	100,00	89.738	100,00

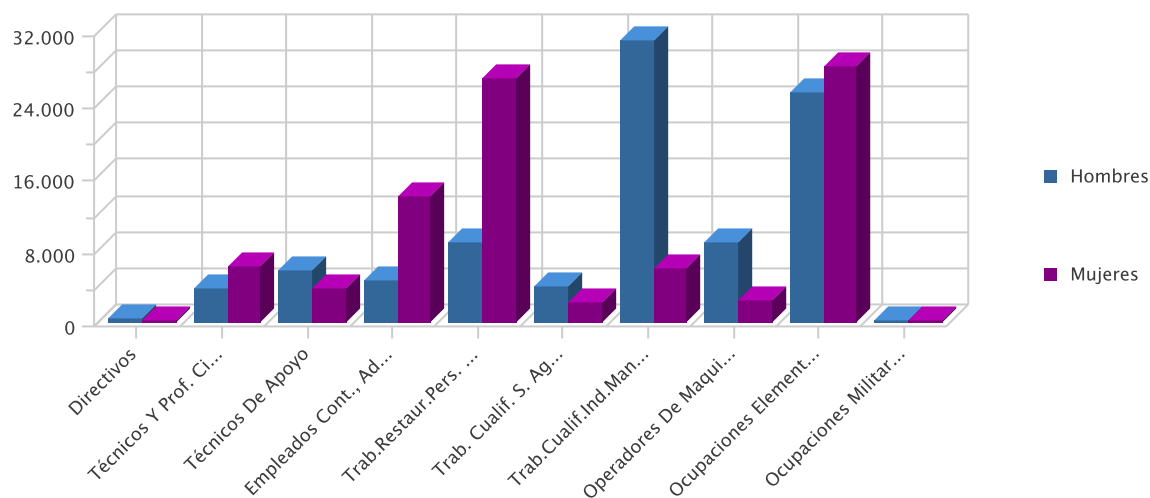
Demandantes por sector económico



DEMANDANTES POR GRUPO DE OCUPACIÓN Y SEXO

Ocupación	Demandas	% s/total	Hombres	% s/total	Mujeres	% s/total
Directivos	685	0,38	541	0,58	144	0,16
Técnicos Y Prof. Científ.	9.957	5,46	3.765	4,07	6.192	6,90
Técnicos De Apoyo	9.451	5,18	5.694	6,15	3.757	4,19
Empleados Cont., Administ. Y Otros	18.380	10,08	4.549	4,91	13.831	15,41
Trab.Restaur.Pers. Y Comerc.	35.629	19,54	8.785	9,49	26.844	29,91
Trab. Cualif. S. Agric., Ganad., For.Y Pesq.	6.134	3,36	4.013	4,33	2.121	2,36
Trab.Cualif.Ind.Manuf.	37.054	20,32	31.051	33,53	6.003	6,69
Operadores De Maquinaria	11.232	6,16	8.752	9,45	2.480	2,76
Ocupaciones Elementales	53.710	29,46	25.362	27,39	28.348	31,59
Ocupaciones Militares	110	0,06	92	0,10	18	0,02
Total	182.342	100,00	92.604	100,00	89.738	100,00

Demandantes por Gran Grupo de Ocupación



LAS DIEZ OCUPACIONES MÁS DEMANDADAS

Ocupación (8 dig)	Demandas	% s/total *
Personal De Limpieza O Limpiadores En General	42.333	6,64
Dependientes De Comercio, En General	32.482	5,09
Empleados Administrativos, En General	28.255	4,43
Peones De La Construcción De Edificios	23.149	3,63
Peones De La Industria Manufacturera, En General	19.863	3,12
Albañiles	18.676	2,93
Peones Agrícolas, En General	18.370	2,88
Camareros, En General	16.662	2,61
Mozos De Carga Y Descarga, Almacén Y/O Mercado De Abastos	15.234	2,39
Peones De La Industria De La Alimentación, Bebidas Y Tabaco	11.965	1,88
Total	226.989	35,60

* Sobre el total de ocupaciones demandadas

LAS DIEZ OCUPACIONES MÁS DEMANDADAS: HOMBRES

Ocupación (8 dig)	Demandas	% s/total *
Peones De La Construcción De Edificios	22.492	7,09
Albañiles	18.066	5,69
Mozos De Carga Y Descarga, Almacén Y/O Mercado De Abastos	12.943	4,08
Peones Agrícolas, En General	12.292	3,87
Peones De La Industria Manufacturera, En General	11.329	3,57
Conductores De Furgonetas, Hasta 3,5 T.	10.559	3,33
Personal De Limpieza O Limpiadores En General	7.493	2,36
Camareros, En General	7.254	2,29
Jardineros, En General	6.894	2,17
Empleados Administrativos, En General	6.870	2,16
Total	116.192	36,61

* Sobre el total de ocupaciones demandadas por hombres

LAS DIEZ OCUPACIONES MÁS DEMANDADAS: MUJERES

Ocupación (8 dig)	Demandas	% s/total *
Personal De Limpieza O Limpiadores En General	34.840	10,88
Dependientes De Comercio, En General	27.503	8,59
Empleados Administrativos, En General	21.385	6,68
Camareros, En General	9.408	2,94
Cajeros De Comercio	8.887	2,77
Peones De La Industria De La Alimentación, Bebidas Y Tabaco	8.555	2,67
Peones De La Industria Manufacturera, En General	8.534	2,66
Asistentes Domiciliarios	7.475	2,33
Pinches De Cocina	7.369	2,30
Cocineros, En General	6.753	2,11
Total	140.709	43,93

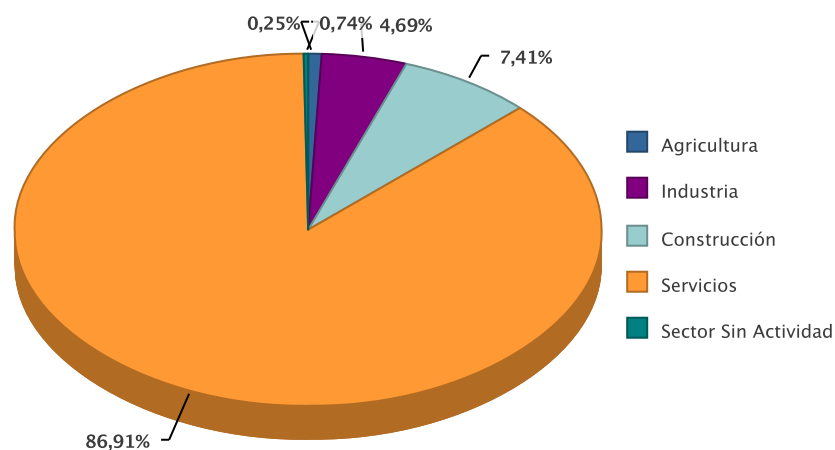
* Sobre el total de ocupaciones demandadas por mujeres

OFERTAS

PUESTOS OFERTADOS POR SECTOR ECONÓMICO

Sector	Ofertas	% s/total
Agricultura	6	0,74
Industria	38	4,69
Construcción	60	7,41
Servicios	704	86,91
Sector Sin Actividad	2	0,25
Total	810	100,00

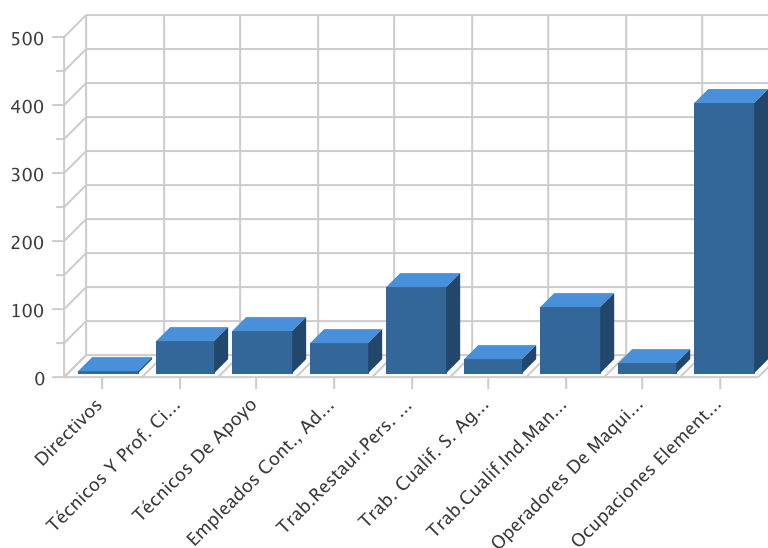
Puestos ofertados por sector económico



PUESTOS OFERTADOS POR GRUPO DE OCUPACIÓN

Ocupación	Ofertas	% s/total
Directivos	3	0,37
Técnicos Y Prof. Científ.	46	5,68
Técnicos De Apoyo	62	7,65
Empleados Cont., Administ. Y Otros	43	5,31
Trab.Restaur.Pers. Y Comerc.	125	15,43
Trab. Cualif. S. Agric., Ganad., For.Y Pesq.	21	2,59
Trab.Cualif.Ind.Manuf.	97	11,98
Operadores De Maquinaria	16	1,98
Ocupaciones Elementales	397	49,01
Total	810	100,00

Puestos ofertados por gran grupo de ocupación



LAS DIEZ OCUPACIONES MÁS OFERTADAS

Ocupación (8 dig)	Ofertas	% *
Porteros De Espectáculos	300	37,04
Empleados Administrativos, En General	27	3,33
Limpiadores De Ventanas	25	3,09
Agentes Comerciales	24	2,96
Cocineros, En General	20	2,47
Camareros, En General	20	2,47
Instaladores Electricistas, En General	19	2,35
Personal De Limpieza O Limpiadores En General	18	2,22
Ordenanzas	17	2,10
Trabajadores Agrícolas Excepto En Huertas, Invernaderos, Viveros Y Jardines	14	1,73
Total	484	59,75

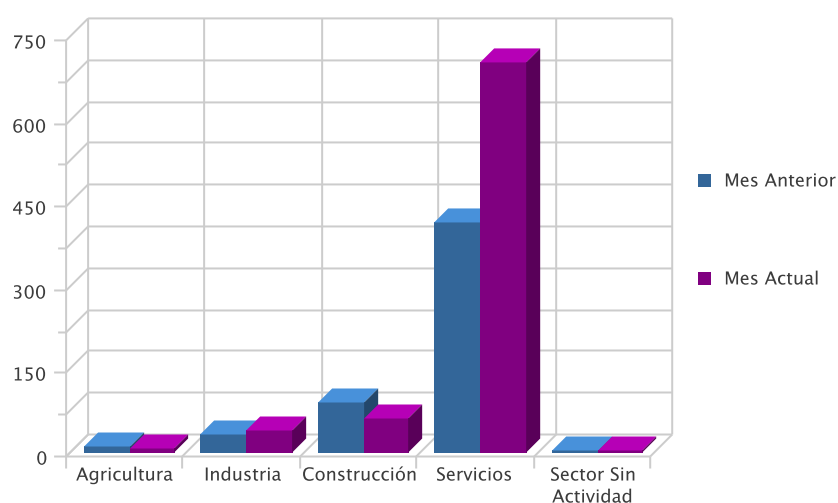
* Sobre el total de ofertas

EVOLUCIÓN INTERMENSUAL DE LOS PUESTOS OFERTADOS POR SECTOR ECONÓMICO

Sector	Mes Anterior	Mes Actual	Variación *
Agricultura	12	6	-50,00
Industria	34	38	11,76
Construcción	90	60	-33,33
Servicios	413	704	70,46
Sector Sin Actividad	1	2	100,00
Total	550	810	47,27

* Variación relativa del mes actual respecto al mes anterior

Evolución intermensual de los puestos ofertados por Sector

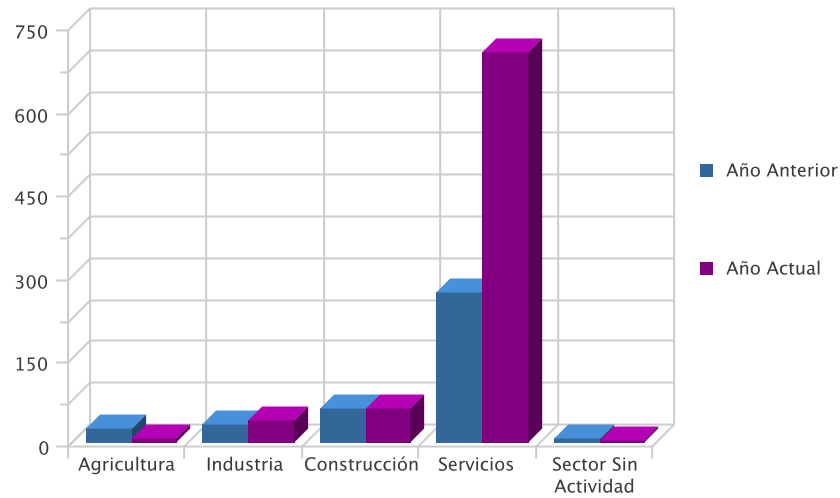


EVOLUCIÓN INTERANUAL DE LOS PUESTOS OFERTADOS POR SECTOR ECONÓMICO

Sector	Año Anterior	Año Actual	Variación *
Agricultura	27	6	-77,78
Industria	34	38	11,76
Construcción	63	60	-4,76
Servicios	272	704	158,82
Sector Sin Actividad	6	2	-66,67
Total	402	810	101,49

* Variación relativa del mes actual respecto al mismo mes del año anterior

Evolución interanual de los puestos ofertados por Sector

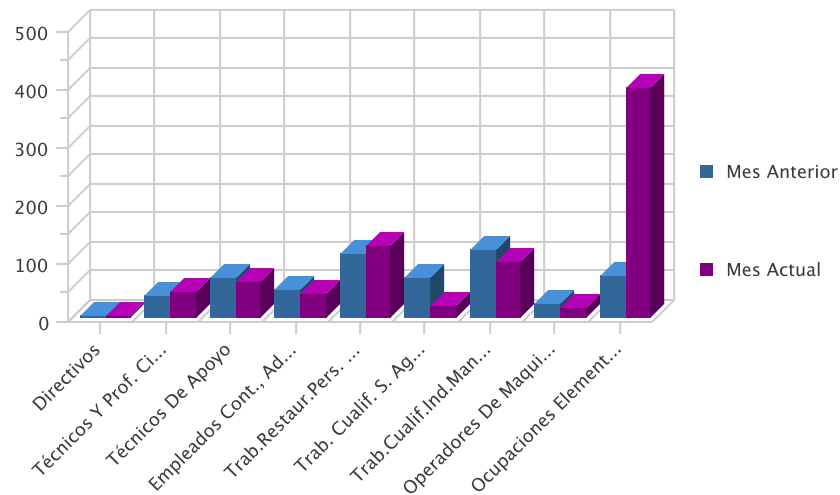


EVOLUCIÓN INTERMENSUAL DE LOS PUESTOS OFERTADOS POR GRUPO DE OCUPACIÓN

Ocupación	Mes Anterior	Mes Actual	Variación *
Directivos	1	3	200,00
Técnicos Y Prof. Científ.	37	46	24,32
Técnicos De Apoyo	69	62	-10,14
Empleados Cont., Administ. Y Otros	48	43	-10,42
Trab.Restaur.Pers. Y Comerc.	112	125	11,61
Trab. Cualif. S. Agric., Ganad., For.Y Pesq.	68	21	-69,12
Trab.Cualif.Ind.Manuf.	117	97	-17,09
Operadores De Maquinaria	24	16	-33,33
Ocupaciones Elementales	74	397	436,49
Total	550	810	47,27

* Variación relativa del mes actual respecto al mes anterior

Evolución intermensual de los puestos ofertados por Grupo de Ocupación

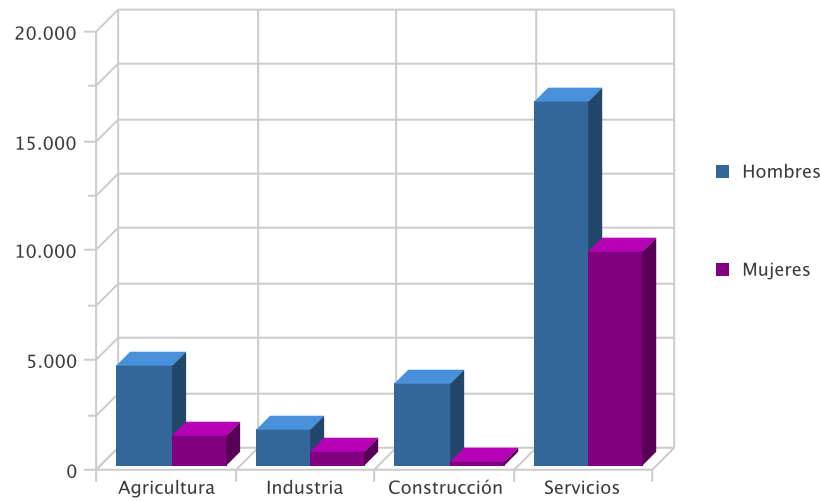


CONTRATOS

DISTRIBUCIÓN DE CONTRATOS POR SECTOR ECONÓMICO

Sector	Contratos	% s/total	Hombres	% s/total	Mujeres	% s/total
Agricultura	5.954	15,44	4.579	17,23	1.375	11,46
Industria	2.282	5,92	1.648	6,20	634	5,28
Construcción	3.934	10,20	3.709	13,96	225	1,88
Servicios	26.400	68,45	16.634	62,60	9.766	81,38
Total	38.570	100,00	26.570	100,00	12.000	100,00

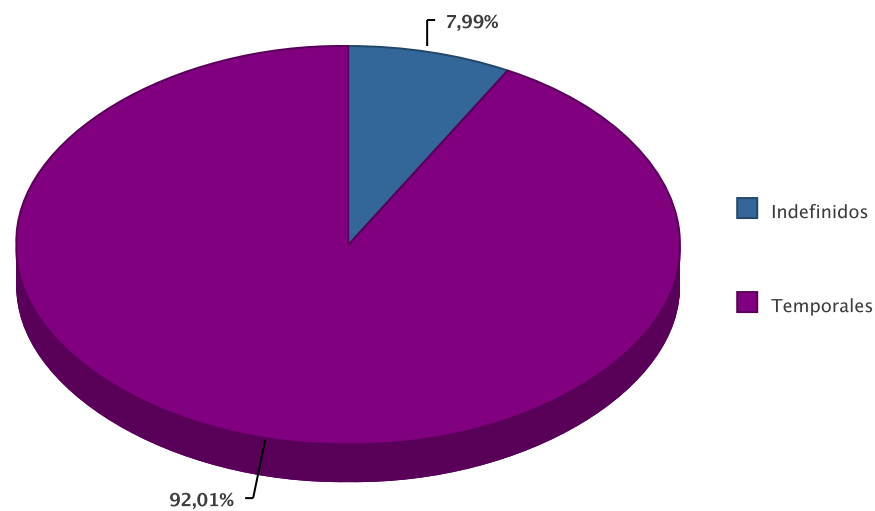
Contratos por sector económico

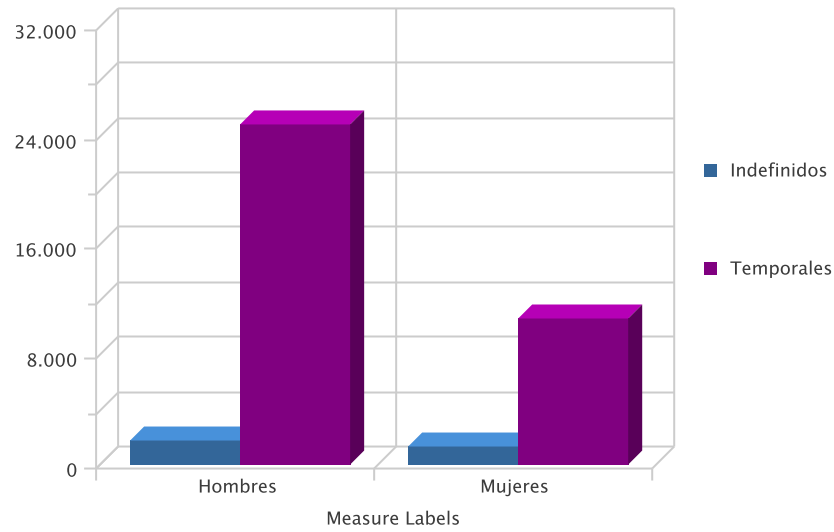


DISTRIBUCIÓN DE CONTRATOS POR MODALIDAD Y SEXO

Modalidad	Contratos	% s/total	Hombres	% s/total	Mujeres	% s/total
Indefinidos	3.080	7,99	1.791	6,74	1.289	10,74
Temporales	35.490	92,01	24.779	93,26	10.711	89,26
Total	38.570	100,00	26.570	100,00	12.000	100,00

Contratación por modalidad

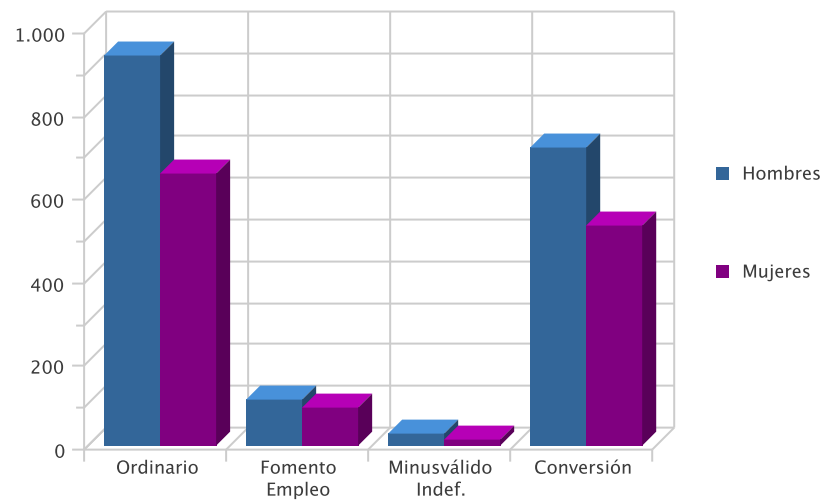




DISTRIBUCIÓN DE CONTRATOS INDEFINIDOS POR SEXO

Modalidad Indefinidos	Contratos	% s/total	Hombres	% s/total	Mujeres	% s/total
Ordinario	1.593	51,72	938	52,37	655,00	50,81
Fomento Empleo	200	6,49	109	6,09	91,00	7,06
Minusválido Indef.	44	1,43	30	1,68	14,00	1,09
Conversión	1.243	40,36	714	39,87	529,00	41,04
Total	3.080	100,00	1.791	100,00	1289,00	100,00

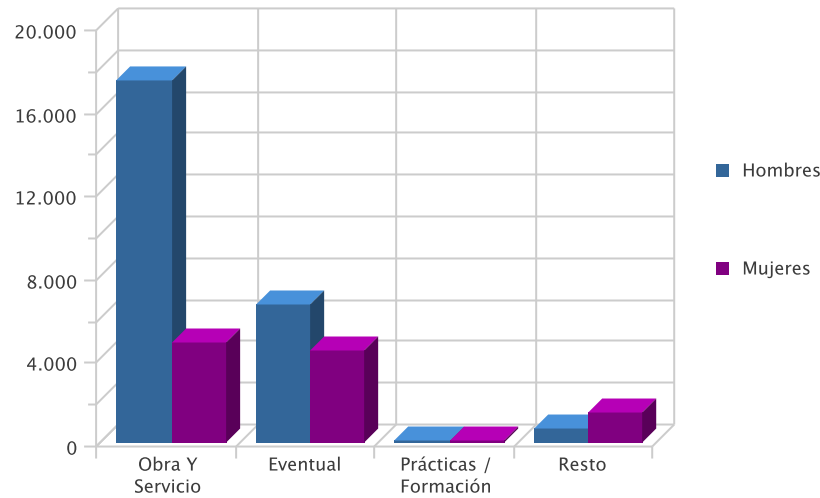
Contratos indefinidos



DISTRIBUCIÓN DE CONTRATOS TEMPORALES POR SEXO

Modalidad Temporales	Contratos	% s/total	Hombres	% s/total	Mujeres	% s/total
Obra Y Servicio	22.204	62,56	17.405	70,24	4.799	44,80
Eventual	10.997	30,99	6.613	26,69	4.384	40,93
Prácticas / Formación	189	0,53	100	0,40	89	0,83
Resto	2.100	5,92	661	2,67	1.439	13,43
Total	35.490	100,00	24.779	100,00	10.711	100,00

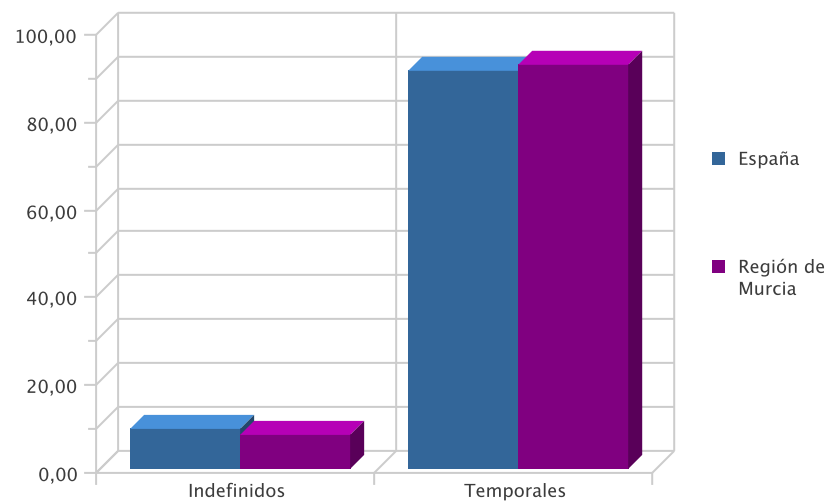
Contratos temporales



DISTRIBUCIÓN COMPARATIVA DE LA CONTRATACIÓN POR MODALIDAD

Modalidad	Contratos España	% s/total	Contratos Murcia	% s/total
Indefinidos	94.363	9,33	3.080	7,99
Temporales	917.055	90,67	35.490	92,01
Total	1.011.418	100,00	38.570	100,00

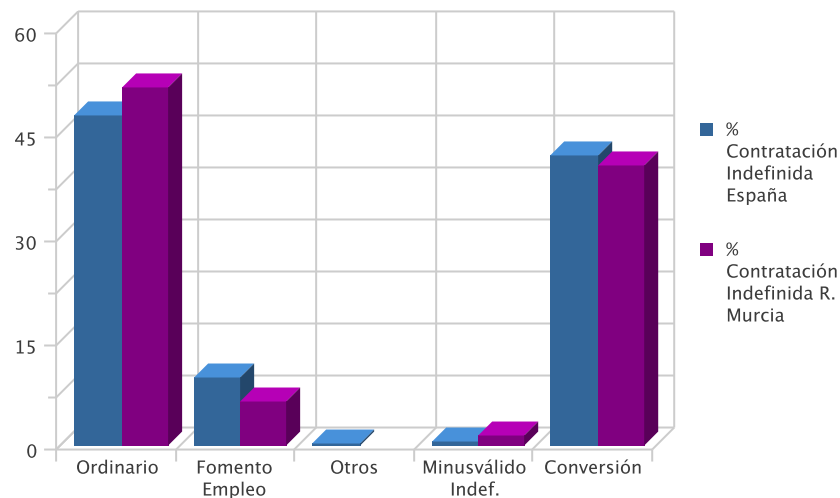
Distribución porcentual comparativa de la contratación por modalidad



DISTRIBUCIÓN COMPARATIVA DE LA CONTRATACIÓN INDEFINIDA

Modalidad Indefinidos	Contratos España	% s/total	Contratos Murcia	% s/total
Ordinario	44.851	47,53	1.593	51,72
Fomento Empleo	9.358	9,92	200	6,49
Otros	106	0,11	0	0,00
Minusválido Indef.	587	0,62	44	1,43
Conversión	39.461	41,82	1.243	40,36
Total	94.363	100,00	3.080	100,00

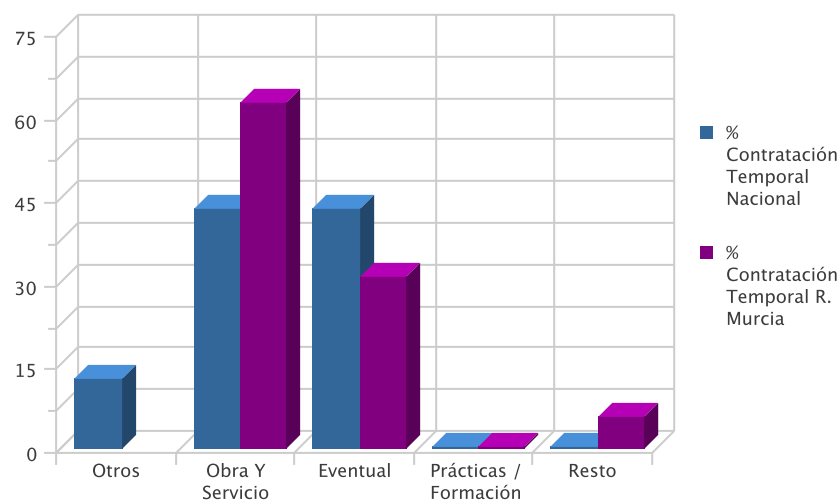
Distribución porcentual comparativa de la contratación indefinida



DISTRIBUCIÓN COMPARATIVA DE CONTRATOS TEMPORALES

Modalidad Temporal	Contratos España	% s/total	Contratos Murcia	% s/total
Otros	116.009	12,65	0	0,00
Obra Y Servicio	396.739	43,26	22.204	62,56
Eventual	395.956	43,18	10.997	30,99
Prácticas / Formación	3.395	0,37	189	0,53
Resto	4.956	0,54	2.100	5,92
Total	917.055	100,00	35.490	100,00

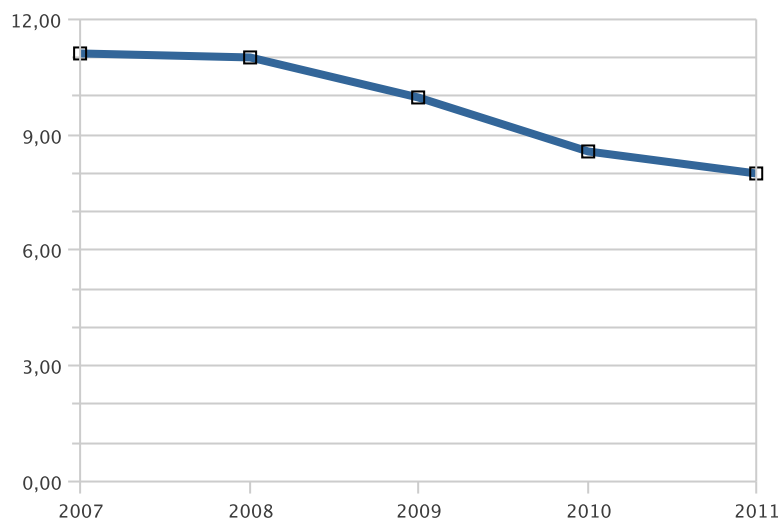
Distribución porcentual comparativa de la contratación temporal



EVOLUCIÓN DE LA CONTRATACIÓN INDEFINIDA EN VARIOS AÑOS

	FEBRERO				
	2007	2008	2009	2010	2011
Num Contratos	6.223	6.446	3.946	3.046	3.080
% sobre Total de Contratos	11,10	11,00	9,96	8,59	7,99

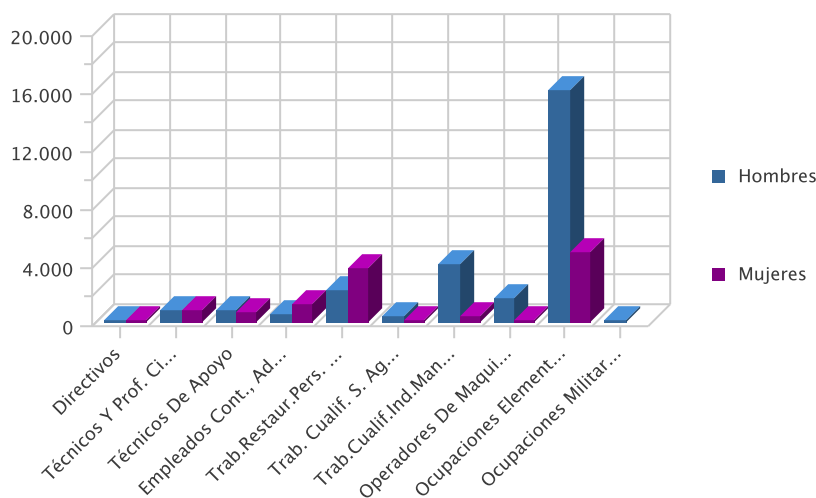
Evolución interanual del porcentaje de contratación indefinida en los últimos cinco años



DISTRIBUCIÓN DE LA CONTRATACIÓN POR GRUPO DE OCUPACIÓN

Ocupación	Total	% s/total	Hombres	% s/total	Mujeres	% s/total
Directivos	59	0,15	40	0,15	19	0,16
Técnicos Y Prof. Científ.	1.672	4,33	826	3,11	846	7,05
Técnicos De Apoyo	1.472	3,82	851	3,20	621	5,18
Empleados Cont., Administ. Y Otros	1.817	4,71	588	2,21	1.229	10,24
Trab.Restaur.Pers. Y Comerc.	5.960	15,45	2.192	8,25	3.768	31,40
Trab. Cualif. S. Agric., Ganad., For.Y Pesq.	507	1,31	395	1,49	112	0,93
Trab.Cualif.Ind.Manuf.	4.437	11,50	4.035	15,19	402	3,35
Operadores De Maquinaria	1.823	4,73	1.685	6,34	138	1,15
Ocupaciones Elementales	20.821	53,98	15.956	60,05	4.865	40,54
Ocupaciones Militares	2	0,01	2	0,01	0	0,00
Total	38.570	100,00	26.570	100,00	12.000	100,00

Contratos por grupo de ocupación



LAS DIEZ OCUPACIONES MÁS CONTRATADAS

Ocupación (4 dig.)	Contratos	% s/total *
Peones Agrícolas (Excepto En Huertas, Invernaderos, Viveros Y Jardines)	11.409	29,58
Peones Agrícolas En Huertas, Invernaderos, Viveros Y Jardines	4.290	11,12
Camareros Asalariados	2.206	5,72
Vendedores En Tiendas Y Almacenes	1.439	3,73
Albañiles	1.356	3,52
Peones De Las Industrias Manufactureras	1.118	2,90
Personal De Limpieza De Oficinas, Hoteles Y Otros Establecimientos Similares	1.018	2,64
Conductores Asalariados De Camiones	810	2,10
Peones Agropecuarios	687	1,78
Peones Del Transporte De Mercancías Y Descargadores	612	1,59
Total	24.945	64,67

* Sobre el total de contratos

LAS DIEZ OCUPACIONES MÁS CONTRATADAS (HOMBRES)

Ocupación (4 dig.)	Contratos	% *
Peones Agrícolas (Excepto En Huertas, Invernaderos, Viveros Y Jardines)	9.141	34,40
Peones Agrícolas En Huertas, Invernaderos, Viveros Y Jardines	3.383	12,73
Albañiles	1.349	5,08
Camareros Asalariados	1.096	4,12
Conductores Asalariados De Camiones	790	2,97
Peones De Las Industrias Manufactureras	757	2,85
Peones Agropecuarios	593	2,23
Peones Del Transporte De Mercancías Y Descargadores	553	2,08
Vendedores Callejeros	469	1,77
Peones De La Construcción De Edificios	444	1,67
Total	18.575	69,91

* Sobre el total de contratos para hombres

LAS DIEZ OCUPACIONES MÁS CONTRATADAS (MUJERES)

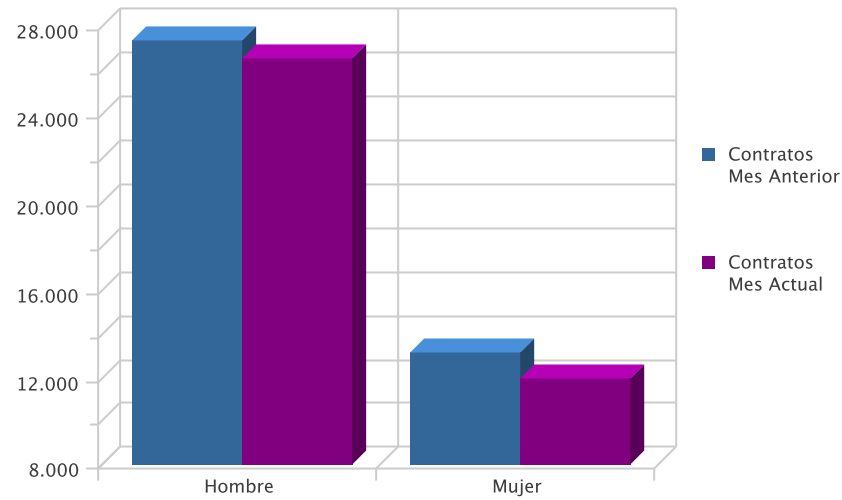
Ocupación (4 dig.)	Contratos	% *
Peones Agrícolas (Excepto En Huertas, Invernaderos, Viveros Y Jardines)	2.268	18,90
Camareros Asalariados	1.110	9,25
Vendedores En Tiendas Y Almacenes	1.090	9,08
Peones Agrícolas En Huertas, Invernaderos, Viveros Y Jardines	907	7,56
Personal De Limpieza De Oficinas, Hoteles Y Otros Establecimientos Similares	873	7,28
Peones De Las Industrias Manufactureras	361	3,01
Empleados Administrativos Sin Tareas De Atención Al Público No Clasificados Bajo Otros Epígrafes	319	2,66
Empleados Administrativos Con Tareas De Atención Al Público No Clasificados Bajo Otros Epígrafes	290	2,42
Cocineros Asalariados	259	2,16
Empleados De Servicios De Correos (Excepto Empleados De Mostrador)	254	2,12
Total	7.731	64,43

* Sobre el total de contratos para mujeres

EVOLUCIÓN INTERMENSUAL DE LA CONTRATACIÓN POR SEXO

Sexo	Contratos Mes Anterior	Contratos Mes Actual	Variación (%)
Hombre	27.382	26.570	-2,97
Mujer	13.148	12.000	-8,73
Total	40.530	38.570	-4,84

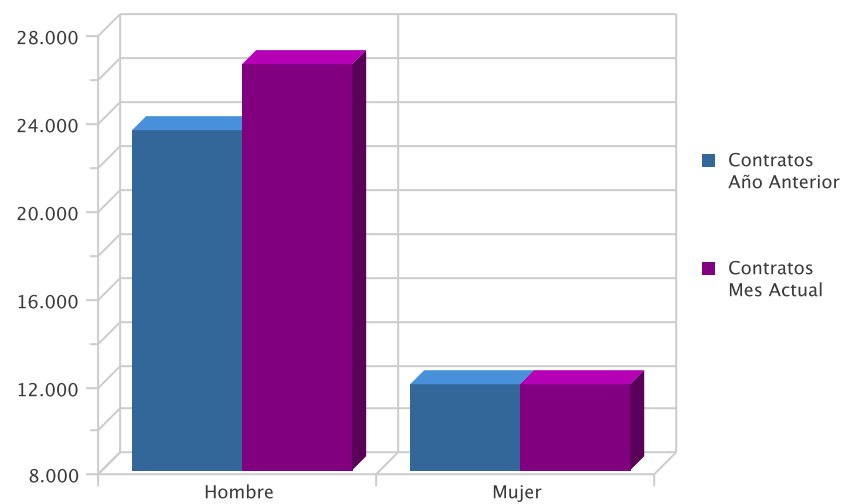
Evolución intermensual de la contratación por sexo



EVOLUCIÓN INTERANUAL DE LA CONTRATACIÓN POR SEXO

Sexo	Contratos Año Anterior	Contratos Mes Actual	Variación (%)
Hombre	23.517	26.570	12,98
Mujer	11.943	12.000	0,48
Total	35.460	38.570	8,77

Evolución interanual de la contratación por sexo

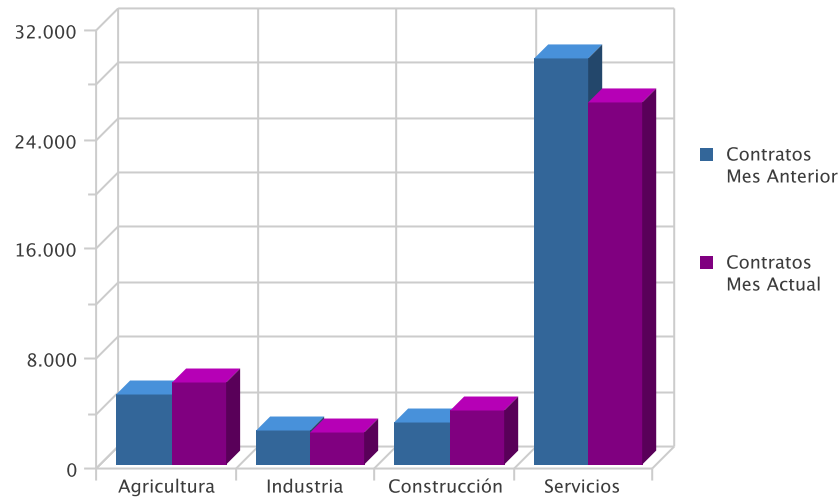


EVOLUCIÓN INTERMENSUAL DE LA CONTRATACIÓN POR SECTOR ECONÓMICO

Sector	Contratos Mes Anterior	Contratos Mes Actual	Variación (%)*
Agricultura	5.183	5.954	14,88
Industria	2.551	2.282	-10,54
Construcción	3.076	3.934	27,89
Servicios	29.720	26.400	-11,17
Total	40.530	38.570	-4,84

* Variación relativa del mes actual respecto al mes anterior

Evolución intermensual de la contratación por sexo

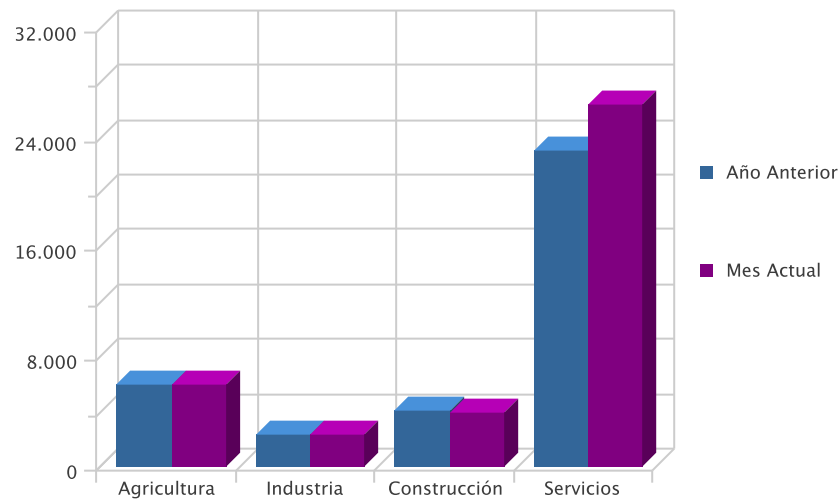


EVOLUCIÓN INTERANUAL DE LA CONTRATACIÓN POR SECTOR ECONÓMICO

Sector	Año Anterior	Mes Actual	Variación (%)*
Agricultura	5.944	5.954	0,17
Industria	2.308	2.282	-1,13
Construcción	4.149	3.934	-5,18
Servicios	23.059	26.400	14,49
Total	35.460	38.570	8,77

* Variación relativa del mes actual respecto al mismo mes del año anterior

Evolución interanual de la contratación por sector

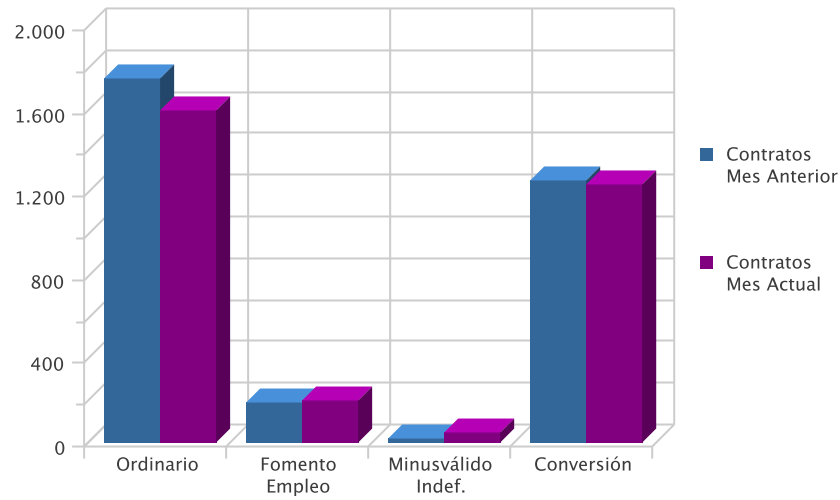


EVOLUCIÓN INTERMENSUAL DE LA CONTRATACIÓN INDEFINIDA

Modalidad Indefinida	Contratos Mes Anterior	Contratos Mes Actual	Variación (%) *
Ordinario	1.750	1.593	-8,97
Fomento Empleo	191	200	4,71
Minusválido Indef.	22	44	100,00
Conversión	1.258	1.243	-1,19
Total	3.221	3.080	-4,38

* Variación relativa del mes actual respecto al mes anterior

Evolución intermensual de la contratación indefinida

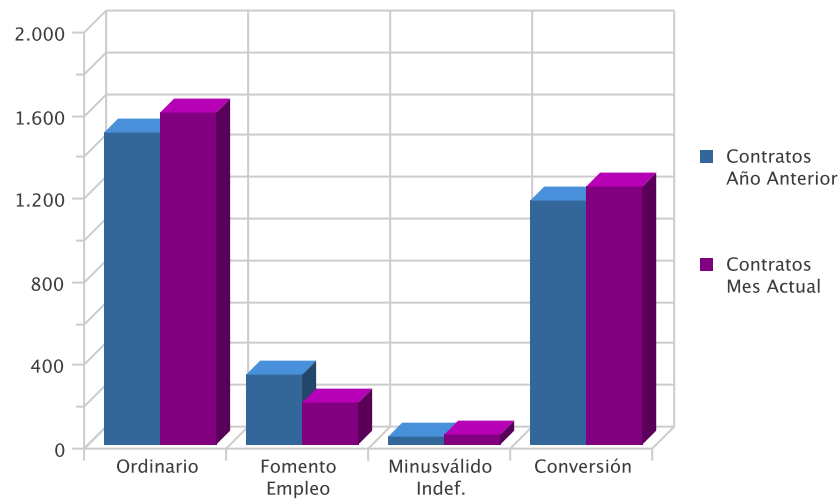


EVOLUCIÓN INTERANUAL DE LA CONTRATACIÓN INDEFINIDA

Modalidad Indefinida	Contratos Año Anterior	Contratos Mes Actual	Variación (%) *
Ordinario	1.499	1.593	6,27
Fomento Empleo	336	200	-40,48
Minusválido Indef.	42	44	4,76
Conversión	1.169	1.243	6,33
Total	3.046	3.080	1,12

* Variación relativa del mes actual respecto al mismo mes del año anterior

Evolución interanual de la contratación indefinida

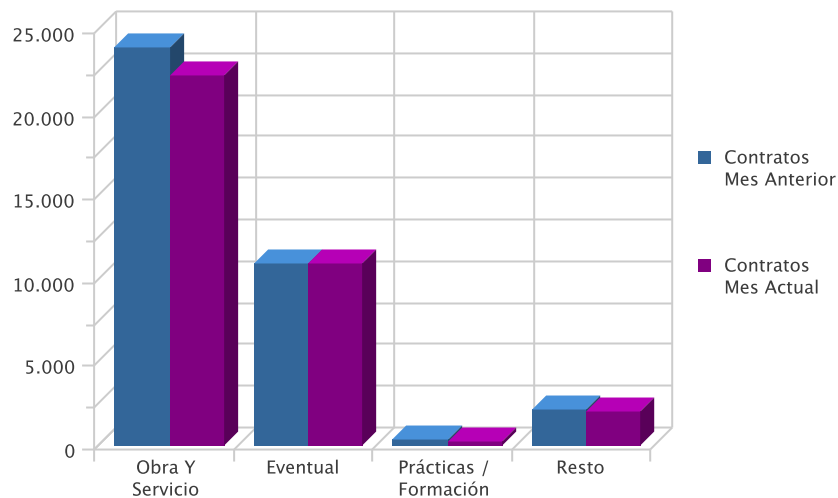


EVOLUCIÓN INTERMENSUAL DE LA CONTRATACIÓN TEMPORAL

Modalidad Temporales	Contratos Mes Anterior	Contratos Mes Actual	Variación (%) *
Obra Y Servicio	23.871	22.204	-6,98
Eventual	10.946	10.997	0,47
Prácticas / Formación	319	189	-40,75
Resto	2.173	2.100	-3,36
Total	37.309	35.490	-4,88

* Variación relativa del mes actual respecto al mes anterior

Evolución intermensual de la contratación temporal

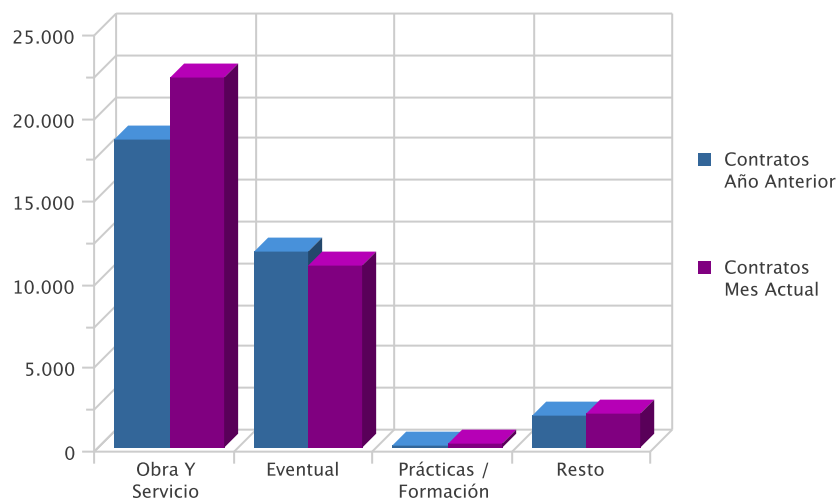


EVOLUCIÓN INTERANUAL DE LA CONTRATACIÓN TEMPORAL

Modalidad Temporales	Contratos Año Anterior	Contratos Mes Actual	Variación (%)*
Obra Y Servicio	18.561	22.204	19,63
Eventual	11.748	10.997	-6,39
Prácticas / Formación	178	189	6,18
Resto	1.927	2.100	8,98
Total	32.414	35.490	9,49

* Variación relativa del mes actual respecto al mismo mes del año anterior

Evolución interanual de la contratación temporal

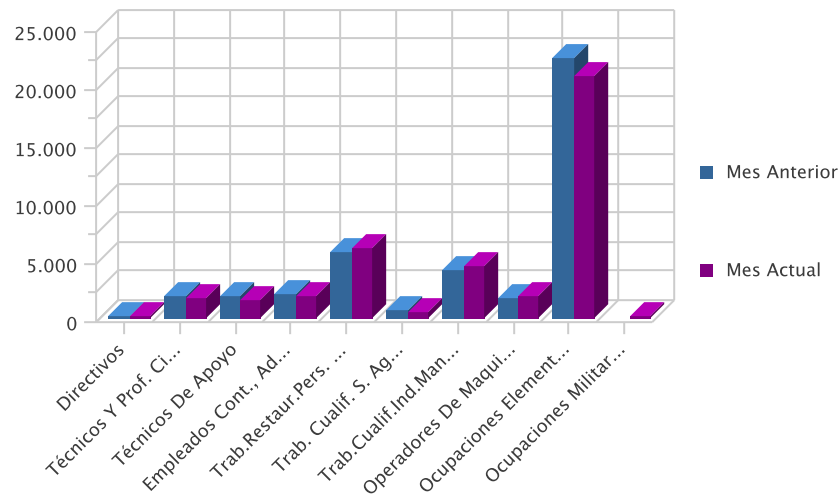


EVOLUCION INTERMENSUAL DE LA CONTRATACIÓN POR GRUPO DE OCUPACIÓN

Ocupación	Mes Anterior	Mes Actual	Variación (%)*
Directivos	71	59	-16,90
Técnicos Y Prof. Científ.	1.863	1.672	-10,25
Técnicos De Apoyo	1.876	1.472	-21,54
Empleados Cont., Administ. Y Otros	2.051	1.817	-11,41
Trab.Restaur.Pers. Y Comerc.	5.760	5.960	3,47
Trab. Cualif. S. Agric., Ganad., For.Y Pesq.	702	507	-27,78
Trab.Cualif.Ind.Manuf.	4.115	4.437	7,83
Operadores De Maquinaria	1.651	1.823	10,42
Ocupaciones Elementales	22.441	20.821	-7,22
Ocupaciones Militares	0	2	0,00
Total	40.530	38.570	-4,84

* Variación relativa del mes actual respecto al mes anterior

Evolución intermensual de la contratación por Gran Grupo de Ocupación

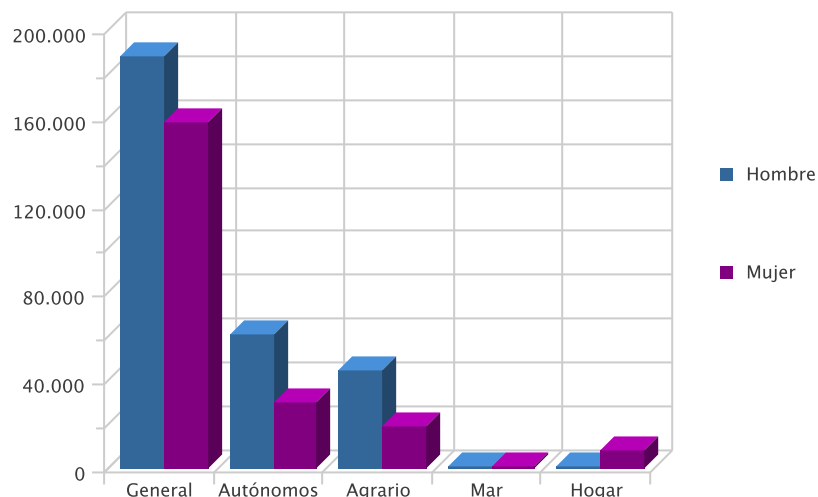


AFILIACIÓN

NÚMERO DE AFILIADOS A LA SEGURIDAD SOCIAL POR RÉGIMEN

Régimenes	Afiliados	% s/total	Hombre		Mujer	
			Afiliados	% s/total	Afiliados	% s/total
General	346.140	67,60	188.309	63,66	157.831	73,00
Autónomos	91.499	17,87	61.224	20,70	30.275	14,00
Agrario	64.508	12,60	44.892	15,18	19.616	9,07
Mar	1.061	0,21	1.026	0,35	35	0,02
Hogar	8.828	1,72	376	0,13	8.452	3,91
Total	512.036	100,00	295.827	100,00	216.209	100,00

Afiliación por Régimen

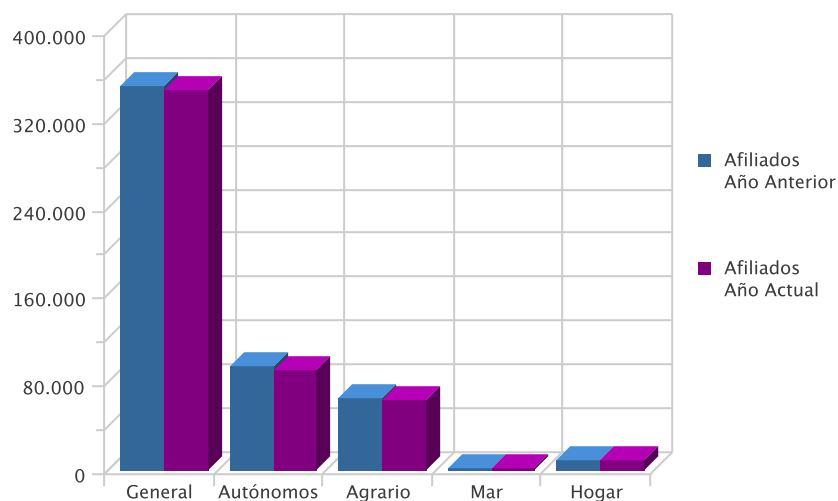


EVOLUCIÓN INTERANUAL DE LA AFILIACIÓN POR RÉGIMEN

Régimen	Afiliados Año Anterior	Afiliados Año Actual	Variación (%)*
General	350.611	346.140	-1,28
Autónomos	95.066	91.499	-3,75
Agrario	65.038	64.508	-0,81
Mar	1.062	1.061	-0,09
Hogar	8.696	8.828	1,52
Total	520.473	512.036	-1,62

* Variación relativa del mes actual respecto al mismo mes del año anterior

Evolución Interanual de la Afiliación por regimen



NÚMERO DE AFILIADOS COMUNITARIOS POR PAÍS DE ORIGEN

Unión Europea	General	Autónomo	Agrario	Mar	Hogar	Total	% total UE
Alemania	322	149	12	0	4	487	3,72
Austria	9	6	0	0	0	15	0,11
Bulgaria	1.324	91	786	2	99	2.302	17,57
Bélgica	63	47	0	0	0	110	0,84
Checa, República	37	9	12	0	0	58	0,44
Chipre	0	1	0	0	0	1	0,01
Dinamarca	8	10	3	0	0	21	0,16
Eslovaquia	40	1	3	0	0	44	0,34
Eslovenia	12	1	2	0	0	15	0,11
Estonia	4	1	1	0	0	6	0,05
Finlandia	11	5	1	0	0	17	0,13
Francia	495	174	38	1	1	709	5,41
Grecia	9	2	2	0	0	13	0,10
Holanda (Países Bajos)	89	76	7	0	0	172	1,31
Hungría	49	14	6	0	0	69	0,53
Irlanda	36	30	1	0	0	67	0,51
Italia	518	175	9	0	2	704	5,37
Letonia	24	5	20	0	1	50	0,38
Lituania	330	30	128	0	13	501	3,82
Malta	0	3	7	0	0	10	0,08
Polonia	460	24	327	0	12	823	6,28
Portugal	671	64	56	1	4	796	6,08
Reino Unido	895	775	30	2	8	1.710	13,05
Rumania	2.395	262	1.528	2	150	4.337	33,11
Suecia	38	23	1	0	0	62	0,47
Total Unión Europea	7.839	1.978	2.980	8	294	13.099	100,00

NÚMERO DE AFILIADOS NO COMUNITARIOS POR PAÍS DE ORIGEN

Países no Unión Europea	General	Autónomo	Agrario	Mar	Hogar	Total	% no UE
Marruecos	5.287	638	22.389	80	324	28.718	40,71
Ecuador	6.532	370	12.280	1	991	20.174	28,60
Resto Países	3.420	517	1.890	52	524	6.403	9,08
Bolivia	1.601	119	2.457	0	1.761	5.938	8,42
Ucrania	1.354	99	207	0	777	2.437	3,45
Colombia	1.542	95	234	0	248	2.119	3,00
China	852	876	2	0	16	1.746	2,48
Argelia	308	34	584	0	9	935	1,33
Argentina	565	123	24	3	44	759	1,08
Malí	161	2	521	0	3	687	0,97
Paraguay	253	20	191	1	158	623	0,88
Total Fuera Unión Europea	21.875	2.893	40.779	137	4.855	70.539	100,00