

---

# CIFRAS DE EMPLEO

## MARZO 2011

---

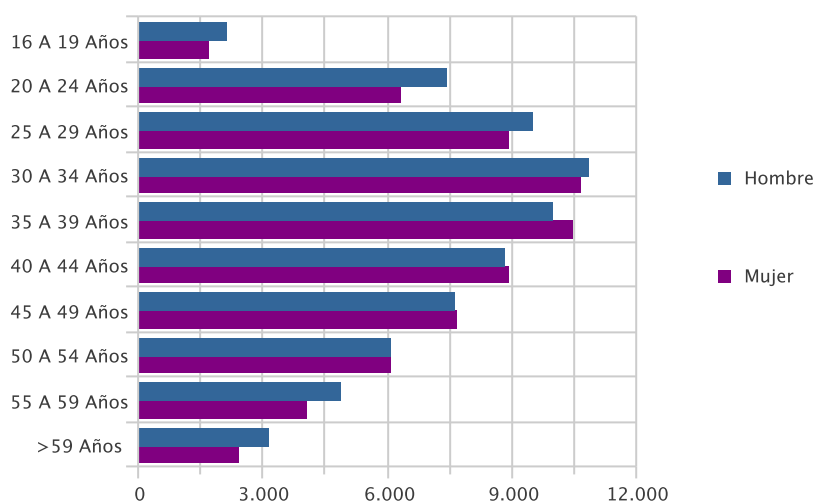
# PARO REGISTRADO

---

PARO POR EDAD Y SEXO

Edad	Parados	% s/total	Hombre		Mujer	
			Parados	% s/total	Parados	% s/total
16 A 19 Años	3.777	2,75	2.103	2,99	1.674	2,49
20 A 24 Años	13.722	9,98	7.416	10,54	6.306	9,39
25 A 29 Años	18.383	13,37	9.479	13,47	8.904	13,26
30 A 34 Años	21.490	15,63	10.856	15,43	10.634	15,84
35 A 39 Años	20.429	14,86	9.966	14,17	10.463	15,58
40 A 44 Años	17.768	12,92	8.843	12,57	8.925	13,29
45 A 49 Años	15.316	11,14	7.632	10,85	7.684	11,44
50 A 54 Años	12.144	8,83	6.072	8,63	6.072	9,04
55 A 59 Años	8.901	6,47	4.849	6,89	4.052	6,03
> 59 Años	5.565	4,05	3.137	4,46	2.428	3,62
<b>Total</b>	<b>137.495</b>	<b>100,00</b>	<b>70.353</b>	<b>100,00</b>	<b>67.142</b>	<b>100,00</b>

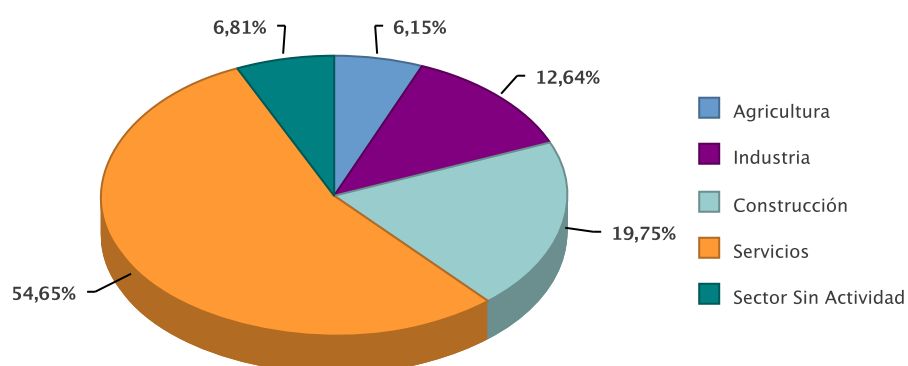
Paro por Edad



PARO POR SECTOR ECONÓMICO DE ORIGEN Y SEXO

Sector	Parados	% s/total	Hombres	% s/total	Mujeres	% s/total
Agricultura	8.453	6,15	4.874	6,93	3.579	5,33
Industria	17.382	12,64	9.526	13,54	7.856	11,70
Construcción	27.154	19,75	24.160	34,34	2.994	4,46
Servicios	75.141	54,65	29.104	41,37	46.037	68,57
Sector Sin Actividad	9.365	6,81	2.689	3,82	6.676	9,94
<b>Total</b>	<b>137.495</b>	<b>100,00</b>	<b>70.353</b>	<b>100,00</b>	<b>67.142</b>	<b>100,00</b>

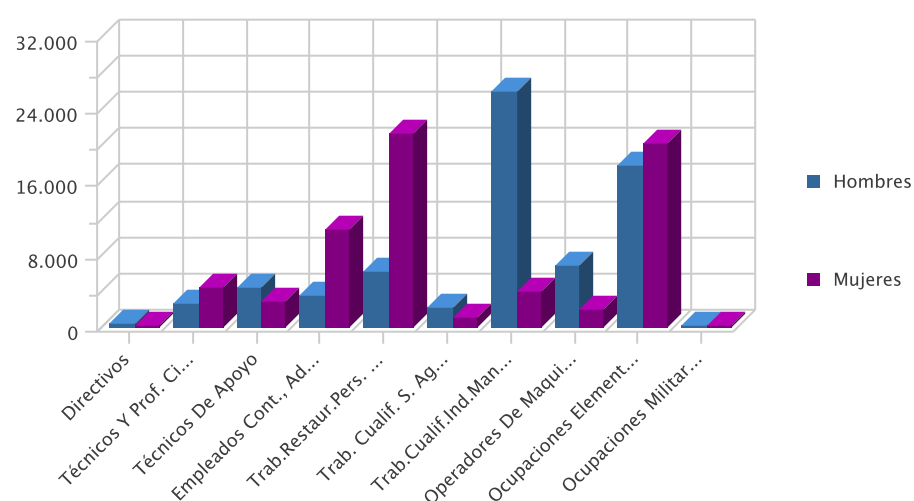
Paro por sector económico



### PARO POR GRUPO DE OCUPACIÓN DEMANDADA Y SEXO

Ocupación	Parados	% s/total	Hombres	% s/total	Mujeres	% s/total
Directivos	553	0,40	425	0,60	128	0,19
Técnicos Y Prof. Científ.	7.056	5,13	2.752	3,91	4.304	6,41
Técnicos De Apoyo	7.418	5,40	4.446	6,32	2.972	4,43
Empleados Cont., Administ. Y Otros	14.302	10,40	3.422	4,86	10.880	16,20
Trab.Restaur.Pers. Y Comerc.	27.695	20,14	6.232	8,86	21.463	31,97
Trab. Cualif. S. Agric., Ganad., For.Y Pesq.	3.421	2,49	2.291	3,26	1.130	1,68
Trab.Cualif.Ind.Manuf.	29.918	21,76	25.986	36,94	3.932	5,86
Operadores De Maquinaria	8.885	6,46	6.904	9,81	1.981	2,95
Ocupaciones Elementales	38.174	27,76	17.832	25,35	20.342	30,30
Ocupaciones Militares	73	0,05	63	0,09	10	0,01
<b>Total</b>	<b>137.495</b>	<b>100,00</b>	<b>70.353</b>	<b>100,00</b>	<b>67.142</b>	<b>100,00</b>

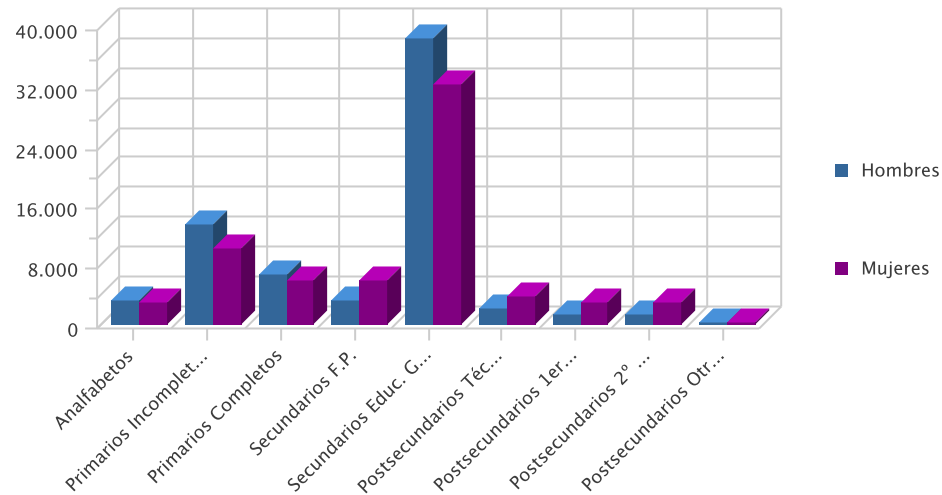
Paro por Gran Grupo de Ocupación



### PARO POR NIVEL ACADÉMICO Y SEXO

Nivel	Parados	% s/total	Hombres	% s/total	Mujeres	% s/total
Analfabetos	6.338	4,61	3.261	4,64	3.077	4,58
Primarios Incompletos	23.750	17,27	13.530	19,23	10.220	15,22
Primarios Completos	12.576	9,15	6.771	9,62	5.805	8,65
Secundarios F.P.	9.249	6,73	3.293	4,68	5.956	8,87
Secundarios Educ. General	70.731	51,44	38.511	54,74	32.220	47,99
Postsecundarios Técn. Prof. Super.	5.882	4,28	2.042	2,90	3.840	5,72
Postsecundarios 1er Ciclo	4.520	3,29	1.471	2,09	3.049	4,54
Postsecundarios 2º Y 3er Ciclo	4.348	3,16	1.436	2,04	2.912	4,34
Postsecundarios Otros	101	0,07	38	0,05	63	0,09
<b>Total</b>	<b>137.495</b>	<b>100,00</b>	<b>70.353</b>	<b>100,00</b>	<b>67.142</b>	<b>100,00</b>

Paro por nivel de estudios



PARO POR MUNICIPIOS Y SEXO

Municipio	Parados	% s/total	Hombres	% s/total	Mujeres	% s/total
Abanilla	518	0,38	305	0,43	213	0,32
Abaran	982	0,71	502	0,71	480	0,71
Aguilas	2.985	2,17	1.598	2,27	1.387	2,07
Albudeite	199	0,14	111	0,16	88	0,13
Alcantarilla	5.209	3,79	2.598	3,69	2.611	3,89
Alcazares, Los	1.353	0,98	719	1,02	634	0,94
Aledo	59	0,04	33	0,05	26	0,04
Alguazas	1.071	0,78	570	0,81	501	0,75
Alhama De Murcia	2.088	1,52	939	1,33	1.149	1,71
Archena	1.640	1,19	808	1,15	832	1,24
Beniel	890	0,65	548	0,78	342	0,51
Blanca	560	0,41	295	0,42	265	0,39
Bullas	1.507	1,10	778	1,11	729	1,09
Calasparra	1.166	0,85	617	0,88	549	0,82
Campos Del Rio	240	0,17	131	0,19	109	0,16
Caravaca De La Cruz	2.609	1,90	1.203	1,71	1.406	2,09
Cartagena	19.634	14,28	9.842	13,99	9.792	14,58
Cehegin	2.047	1,49	989	1,41	1.058	1,58
Ceuti	1.097	0,80	517	0,73	580	0,86
Cieza	3.282	2,39	1.762	2,50	1.520	2,26
Fortuna	1.034	0,75	564	0,80	470	0,70
Fuente Alamo De Murcia	1.197	0,87	654	0,93	543	0,81
Jumilla	2.999	2,18	1.637	2,33	1.362	2,03
Librilla	576	0,42	254	0,36	322	0,48
Lorca	7.665	5,57	3.968	5,64	3.697	5,51
Lorqui	724	0,53	357	0,51	367	0,55
Mazarron	2.858	2,08	1.497	2,13	1.361	2,03
Molina De Segura	6.567	4,78	3.087	4,39	3.480	5,18
Moratalla	1.021	0,74	498	0,71	523	0,78
Mula	1.968	1,43	1.033	1,47	935	1,39
Murcia	38.787	28,21	20.193	28,70	18.594	27,69
Ojos	61	0,04	38	0,05	23	0,03
Pliego	395	0,29	187	0,27	208	0,31
Puerto Lumbreras	928	0,67	487	0,69	441	0,66
Ricote	146	0,11	70	0,10	76	0,11
San Javier	2.900	2,11	1.435	2,04	1.465	2,18
San Pedro Del Pinatar	2.623	1,91	1.377	1,96	1.246	1,86
Santomera	1.292	0,94	674	0,96	618	0,92
Torre-Pacheco	3.248	2,36	1.935	2,75	1.313	1,96
Torres De Cotillas, Las	2.319	1,69	1.200	1,71	1.119	1,67

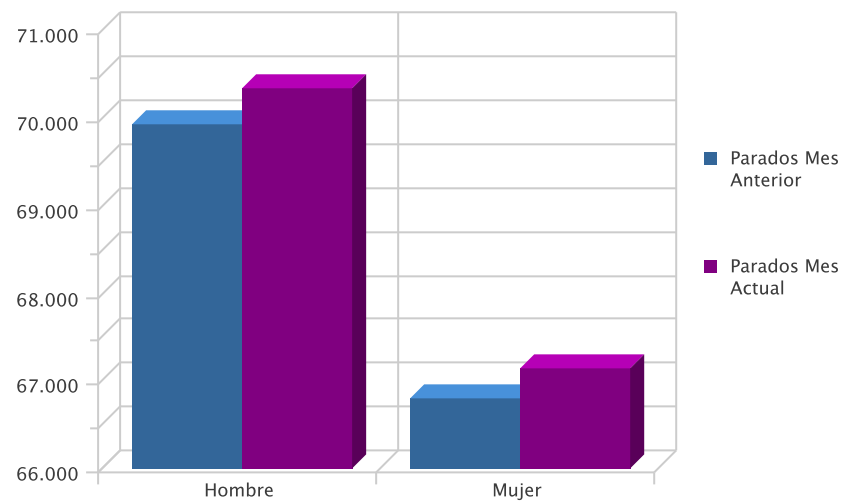
Municipio	Parados	% s/total	Hombres	% s/total	Mujeres	% s/total
Totana	2.308	1,68	1.253	1,78	1.055	1,57
Ulea	86	0,06	49	0,07	37	0,06
Union, La	2.620	1,91	1.265	1,80	1.355	2,02
Villanueva Del Rio Segura	260	0,19	125	0,18	135	0,20
Yecla	3.777	2,75	1.651	2,35	2.126	3,17
<b>Total</b>	<b>137.495</b>	<b>100,00</b>	<b>70.353</b>	<b>100,00</b>	<b>67.142</b>	<b>100,00</b>

### EVOLUCIÓN INTERMENSUAL DEL PARO POR SEXO

Sexo	Parados Mes Anterior	Parados Mes Actual	Variación (%) *
Hombre	69.933	70.353	0,60
Mujer	66.806	67.142	0,50
<b>Total</b>	<b>136.739</b>	<b>137.495</b>	<b>0,55</b>

\* Variación relativa del mes actual respecto al mes anterior

Evolución intermensual del paro por sexo

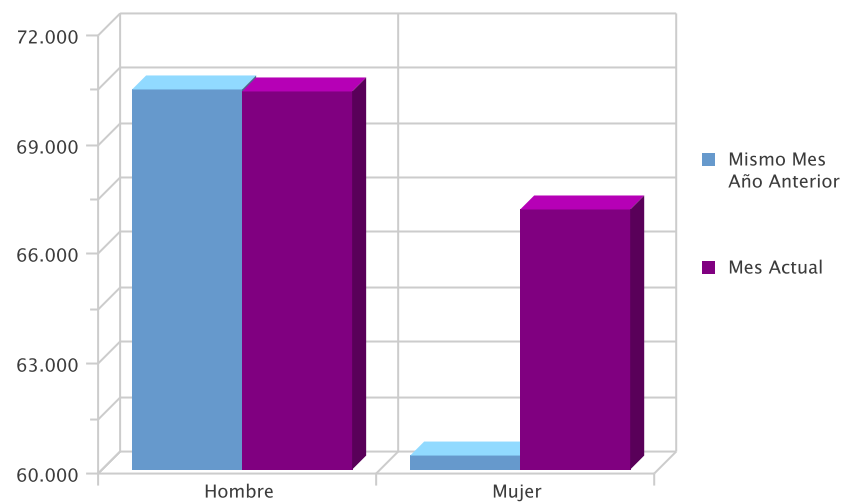


### EVOLUCIÓN INTERANUAL DEL PARO POR SEXO

Sexo	Mismo Mes Año Anterior	Mes Actual	Variación (%) *
Hombre	70.393	70.353	-0,06
Mujer	60.362	67.142	11,23
<b>Total</b>	<b>130.755</b>	<b>137.495</b>	<b>5,15</b>

\* Variación relativa del mes actual respecto al mismo mes del año anterior

Evolución interanual del paro por sexo

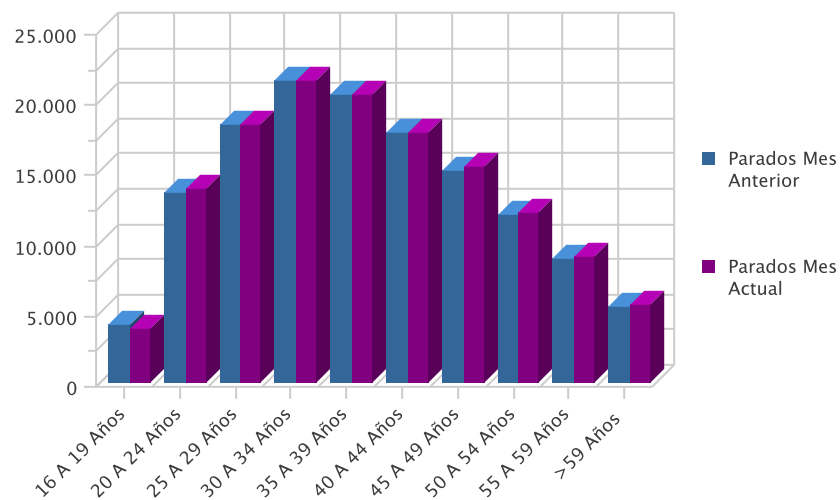


**EVOLUCIÓN INTERMENSUAL DEL PARO POR EDAD**

Edad	Parados Mes Anterior	Parados Mes Actual	Variación (%) *
16 A 19 Años	4.093	3.777	-7,72
20 A 24 Años	13.424	13.722	2,22
25 A 29 Años	18.356	18.383	0,15
30 A 34 Años	21.390	21.490	0,47
35 A 39 Años	20.430	20.429	-0,00
40 A 44 Años	17.731	17.768	0,21
45 A 49 Años	15.090	15.316	1,50
50 A 54 Años	11.949	12.144	1,63
55 A 59 Años	8.814	8.901	0,99
> 59 Años	5.462	5.565	1,89
<b>Total general</b>	<b>136.739</b>	<b>137.495</b>	<b>0,55</b>

\* Variación relativa del mes actual respecto al mes anterior

Evolución intermensual del paro por edad

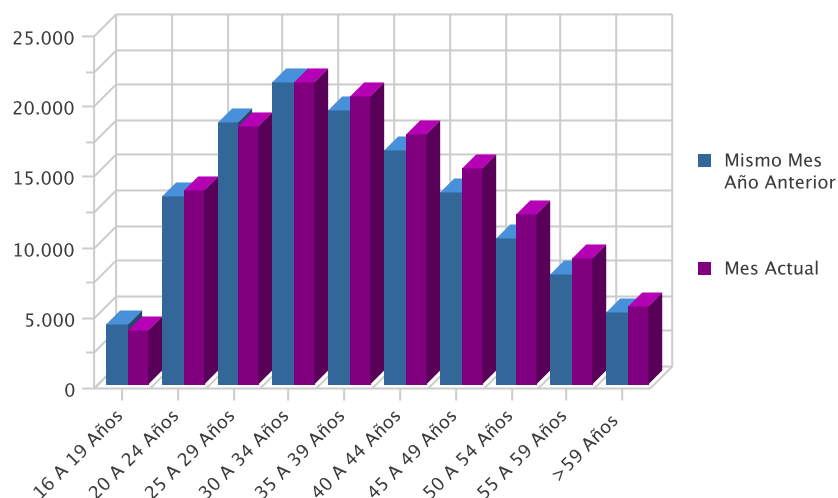


**EVOLUCIÓN INTERANUAL DEL PARO POR EDAD**

Edad	Mismo Mes Año Anterior	Mes Actual	Variación (%)
16 A 19 Años	4.310	3.777	-12,37
20 A 24 Años	13.416	13.722	2,28
25 A 29 Años	18.667	18.383	-1,52
30 A 34 Años	21.451	21.490	0,18
35 A 39 Años	19.487	20.429	4,83
40 A 44 Años	16.595	17.768	7,07
45 A 49 Años	13.590	15.316	12,70
50 A 54 Años	10.378	12.144	17,02
55 A 59 Años	7.760	8.901	14,70
> 59 Años	5.101	5.565	9,10
<b>Total</b>	<b>130.755</b>	<b>137.495</b>	<b>5,15</b>

\* Variación relativa del mes actual respecto al mismo mes del año anterior

Evolución interanual del paro por edad

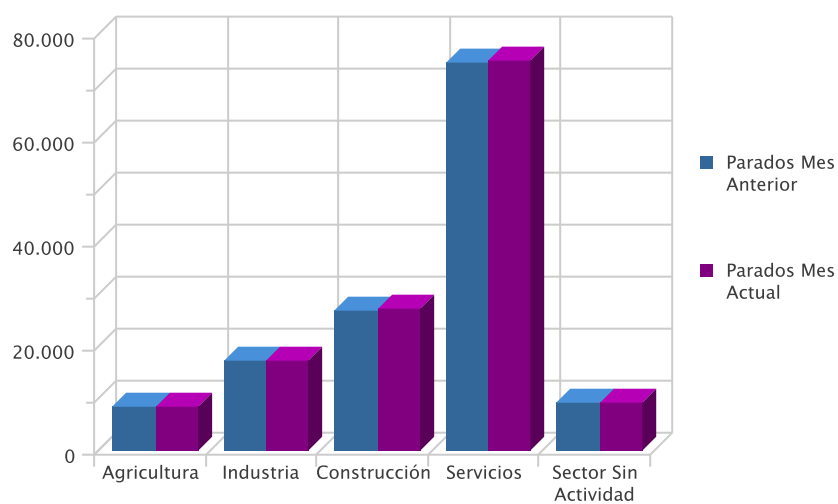


## EVOLUCIÓN INTERMENSUAL DEL PARO POR SECTOR ECONÓMICO

Sector	Parados Mes Anterior	Parados Mes Actual	Variación (%) *
Agricultura	8.365	8.453	1,05
Industria	17.284	17.382	0,57
Construcción	27.115	27.154	0,14
Servicios	74.797	75.141	0,46
Sector Sin Actividad	9.178	9.365	2,04
<b>Total</b>	<b>136.739</b>	<b>137.495</b>	<b>0,55</b>

\* Variación relativa del mes actual respecto al mes anterior

Evolución intermensual del paro por sector



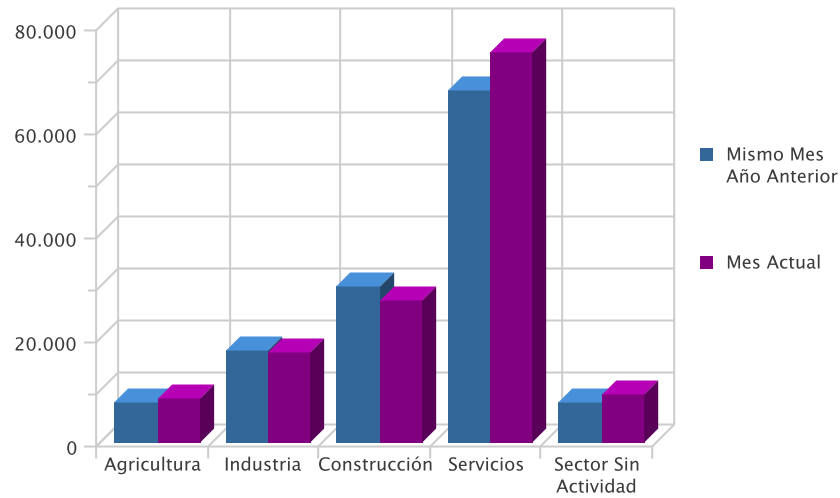
## EVOLUCIÓN INTERANUAL DEL PARO POR SECTOR ECONÓMICO

Sector	Mismo Mes Año Anterior	Mes Actual	Variación (%)*
Agricultura	7.859	8.453	7,56
Industria	17.810	17.382	-2,40
Construcción	29.841	27.154	-9,00
Servicios	67.641	75.141	11,09
Sector Sin Actividad	7.604	9.365	23,16
<b>Total</b>	<b>130.755</b>	<b>137.495</b>	<b>5,15</b>

\* Variación relativa del mes actual respecto al mismo mes del año anterior



Evolución interanual del paro por sector

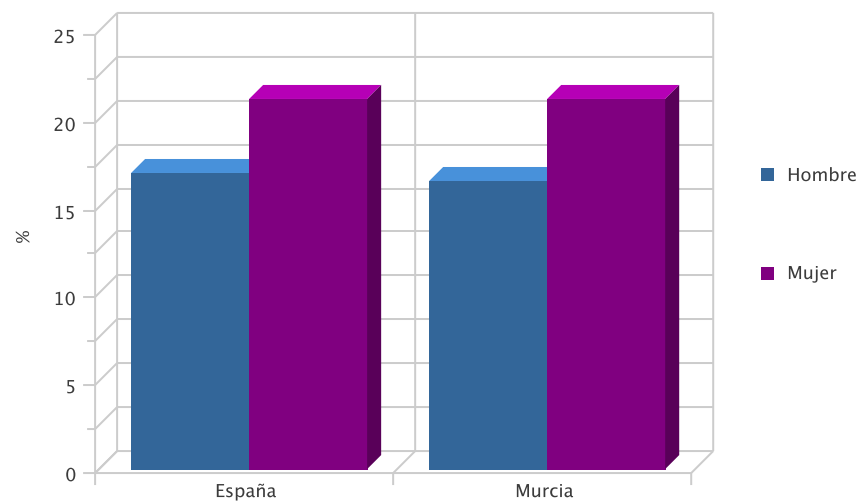


TASA DE PARO COMPARATIVA POR SEXO

Sexo	España	Murcia	Variación (%)*
Hombre	16,86	16,39	-0,47
Mujer	21,10	21,11	0,01
<b>Total</b>	<b>18,76</b>	<b>18,40</b>	<b>-0,36</b>

\* Variación absoluta de la tasa regional respecto a la nacional

Tasa de paro comparativa por sexo

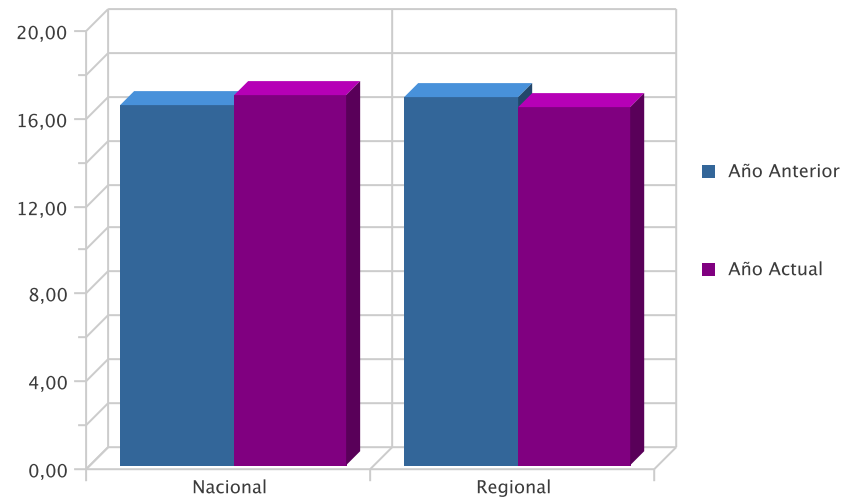


EVOLUCIÓN INTERANUAL COMPARATIVA DE LA TASA DE PARO POR SEXO

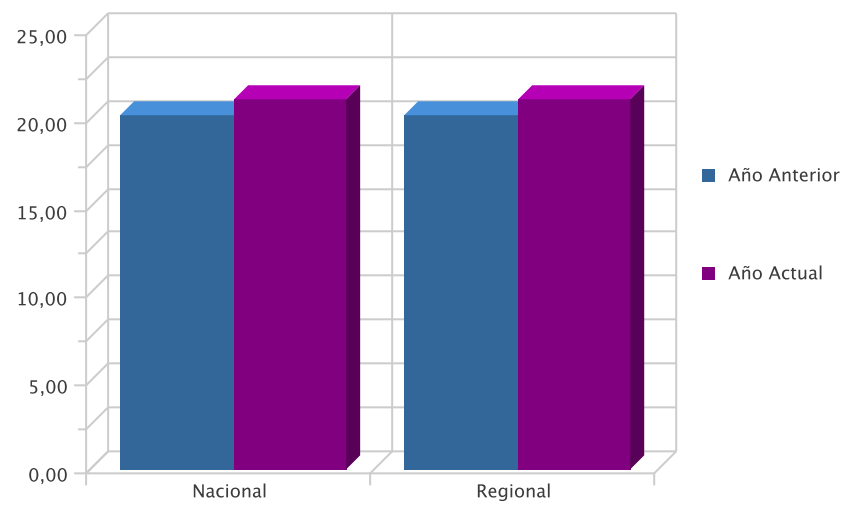
Sexo	Nacional Año Anterior	Nacional Año Actual	Variación (%)*	Regional Año Anterior	Regional Año Actual	Variación (%)*
Hombre	16,47	16,86	0,39	16,78	16,39	-0,39
Mujer	20,25	21,10	0,85	20,16	21,11	0,95
<b>Total</b>	<b>18,14</b>	<b>18,76</b>	<b>0,62</b>	<b>18,19</b>	<b>18,40</b>	<b>0,21</b>

\* Variación relativa del mes actual respecto al mismo mes del año anterior

Evolución interanual de las tasas de paro registrado: Hombres



Evolución interanual de las tasas de paro registrado: Mujeres

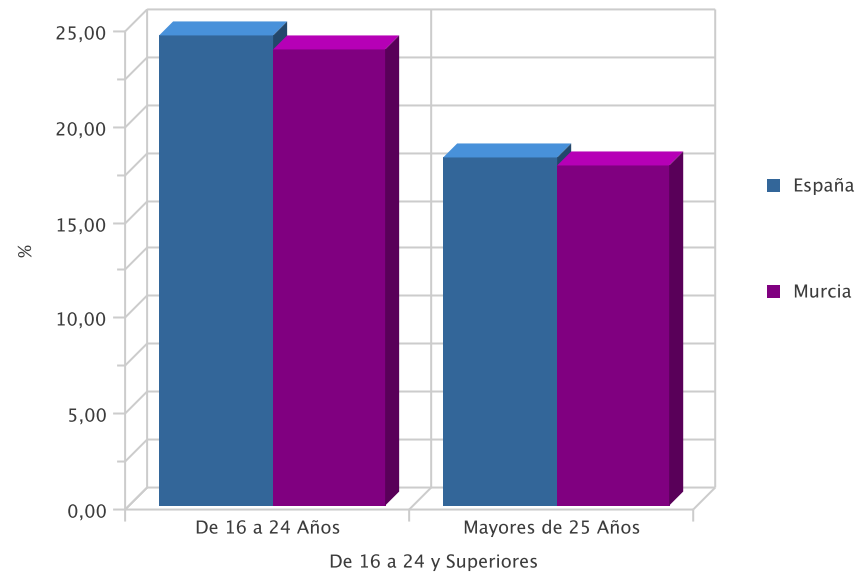


TASA DE PARO COMPARATIVA POR EDAD

De 16 a 24 y Superiores	España	Murcia	Variación*
De 16 a 24 Años	24,60	23,84	-0,76
Mayores de 25 Años	18,21	17,81	-0,40
<b>TOTAL</b>	<b>18,76</b>	<b>18,40</b>	<b>-0,36</b>

\*Variación absoluta de la tasa regional respecto a la nacional

Tasa de paro registrado por edad



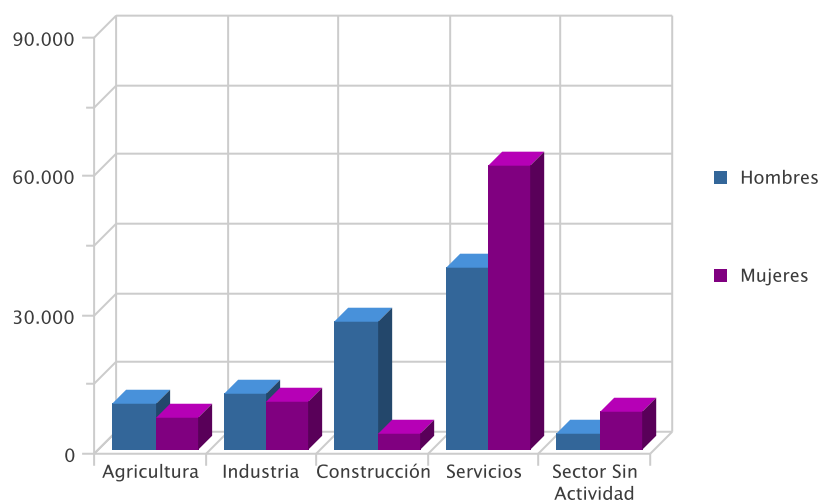
# DEMANDAS

---

## DEMANDANTES POR SECTOR ECONÓMICO Y SEXO

Sector	Total	% s/total	Hombres	% s/total	Mujeres	% s/total
Agricultura	17.040	9,31	10.128	10,91	6.912	7,65
Industria	22.342	12,20	12.038	12,97	10.304	11,41
Construcción	31.378	17,14	27.828	29,99	3.550	3,93
Servicios	100.749	55,02	39.320	42,37	61.429	68,01
Sector Sin Actividad	11.608	6,34	3.485	3,76	8.123	8,99
<b>Total</b>	<b>183.117</b>	<b>100,00</b>	<b>92.799</b>	<b>100,00</b>	<b>90.318</b>	<b>100,00</b>

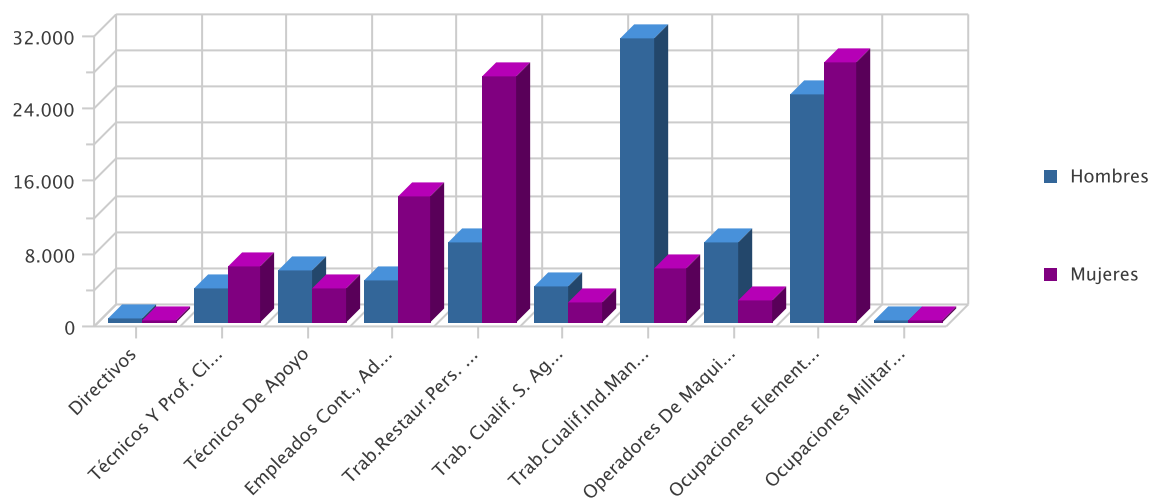
Demandantes por sector económico



## DEMANDANTES POR GRUPO DE OCUPACIÓN Y SEXO

Ocupación	Demandas	% s/total	Hombres	% s/total	Mujeres	% s/total
Directivos	694	0,38	542	0,58	152	0,17
Técnicos Y Prof. Científ.	9.770	5,34	3.682	3,97	6.088	6,74
Técnicos De Apoyo	9.547	5,21	5.738	6,18	3.809	4,22
Empleados Cont., Administ. Y Otros	18.559	10,14	4.660	5,02	13.899	15,39
Trab.Restaur.Pers. Y Comerc.	36.081	19,70	8.887	9,58	27.194	30,11
Trab. Cualif. S. Agric., Ganad., For.Y Pesq.	6.129	3,35	4.017	4,33	2.112	2,34
Trab.Cualif.Ind.Manuf.	37.174	20,30	31.278	33,71	5.896	6,53
Operadores De Maquinaria	11.307	6,17	8.773	9,45	2.534	2,81
Ocupaciones Elementales	53.744	29,35	25.128	27,08	28.616	31,68
Ocupaciones Militares	112	0,06	94	0,10	18	0,02
<b>Total</b>	<b>183.117</b>	<b>100,00</b>	<b>92.799</b>	<b>100,00</b>	<b>90.318</b>	<b>100,00</b>

Demandantes por Gran Grupo de Ocupación



## LAS DIEZ OCUPACIONES MÁS DEMANDADAS

Ocupación (8 dig)	Demandas	% s/total *
Personal De Limpieza O Limpiadores En General	43.998	6,80
Dependientes De Comercio, En General	33.021	5,10
Empleados Administrativos, En General	28.931	4,47
Peones De La Construcción De Edificios	22.944	3,55
Peones De La Industria Manufacturera, En General	19.957	3,08
Albañiles	18.610	2,88
Peones Agrícolas, En General	17.944	2,77
Camareros, En General	16.955	2,62
Mozos De Carga Y Descarga, Almacén Y/O Mercado De Abastos	15.426	2,38
Peones De La Industria De La Alimentación, Bebidas Y Tabaco	11.968	1,85
<b>Total</b>	<b>229.754</b>	<b>35,50</b>

\* Sobre el total de ocupaciones demandadas

## LAS DIEZ OCUPACIONES MÁS DEMANDADAS: HOMBRES

Ocupación (8 dig)	Demandas	% s/total *
Peones De La Construcción De Edificios	22.302	6,93
Albañiles	17.986	5,59
Mozos De Carga Y Descarga, Almacén Y/O Mercado De Abastos	13.092	4,07
Peones Agrícolas, En General	11.968	3,72
Peones De La Industria Manufacturera, En General	11.383	3,54
Conductores De Furgonetas, Hasta 3,5 T.	10.644	3,31
Personal De Limpieza O Limpiadores En General	8.086	2,51
Camareros, En General	7.396	2,30
Empleados Administrativos, En General	7.208	2,24
Jardineros, En General	6.946	2,16
<b>Total</b>	<b>117.011</b>	<b>36,37</b>

\* Sobre el total de ocupaciones demandadas por hombres

## LAS DIEZ OCUPACIONES MÁS DEMANDADAS: MUJERES

Ocupación (8 dig)	Demandas	% s/total *
Personal De Limpieza O Limpiadores En General	35.912	11,05
Dependientes De Comercio, En General	27.924	8,59
Empleados Administrativos, En General	21.723	6,68
Camareros, En General	9.559	2,94
Cajeros De Comercio	8.967	2,76
Peones De La Industria Manufacturera, En General	8.574	2,64
Peones De La Industria De La Alimentación, Bebidas Y Tabaco	8.528	2,62
Asistentes Domiciliarios	7.578	2,33
Pinches De Cocina	7.512	2,31
Cocineros, En General	6.797	2,09
<b>Total</b>	<b>143.074</b>	<b>44,01</b>

\* Sobre el total de ocupaciones demandadas por mujeres

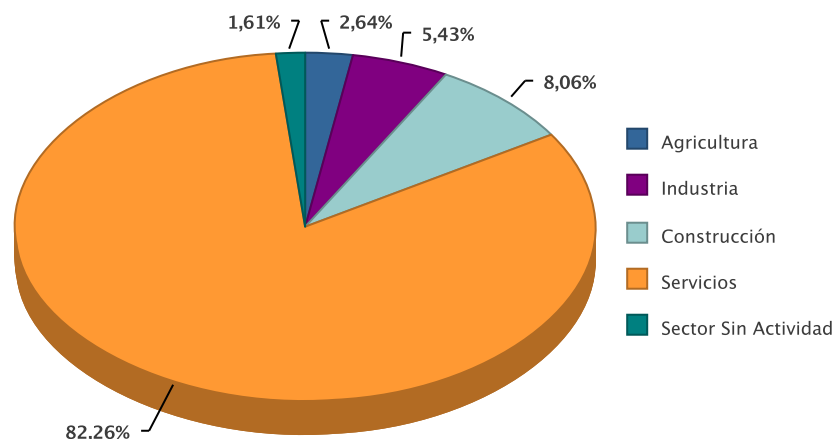
# OFERTAS

---

### PUESTOS OFERTADOS POR SECTOR ECONÓMICO

Sector	Ofertas	% s/total
Agricultura	18	2,64
Industria	37	5,43
Construcción	55	8,06
Servicios	561	82,26
Sector Sin Actividad	11	1,61
<b>Total</b>	<b>682</b>	<b>100,00</b>

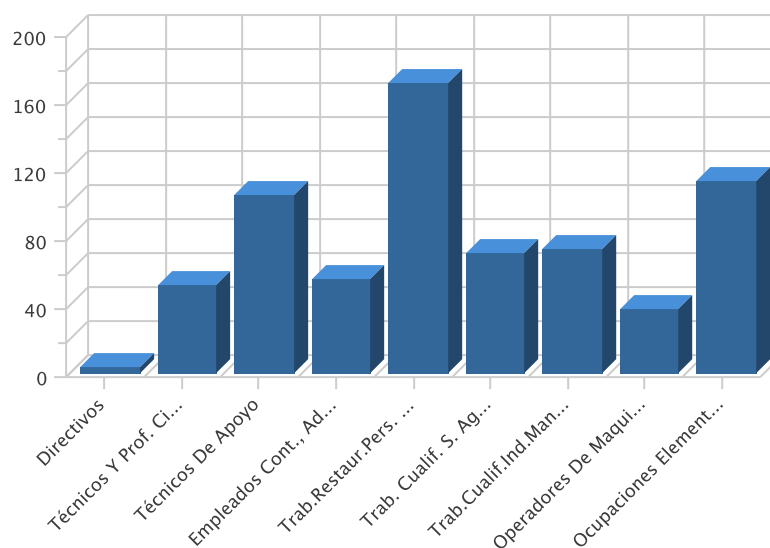
Puestos ofertados por sector económico



### PUESTOS OFERTADOS POR GRUPO DE OCUPACIÓN

Ocupación	Ofertas	% s/total
Directivos	4	0,59
Técnicos Y Prof. Científ.	52	7,62
Técnicos De Apoyo	105	15,40
Empleados Cont., Administ. Y Otros	55	8,06
Trab.Restaur.Pers. Y Comerc.	171	25,07
Trab. Cualif. S. Agric., Ganad., For.Y Pesq.	71	10,41
Trab.Cualif.Ind.Manuf.	73	10,70
Operadores De Maquinaria	38	5,57
Ocupaciones Elementales	113	16,57
<b>Total</b>	<b>682</b>	<b>100,00</b>

Puestos ofertados por gran grupo de ocupación





## LAS DIEZ OCUPACIONES MÁS OFERTADAS

Ocupación (8 dig)	Ofertas	% *
Trabajadores Agrícolas Excepto En Huertas, Invernaderos, Viveros Y Jardines	62	9,09
Camareros, En General	40	5,87
Agentes Comerciales	31	4,55
Personal De Limpieza O Limpiadores En General	31	4,55
Empleados Administrativos, En General	30	4,40
Monitores De Educación Y Tiempo Libre	29	4,25
Cocineros, En General	25	3,67
Ordenanzas	20	2,93
Peones De La Industria De La Alimentación, Bebidas Y Tabaco	20	2,93
Vendedores Técnicos, En General	13	1,91
Dependientes De Comercio, En General	13	1,91
<b>Total</b>	<b>314</b>	<b>46,04</b>

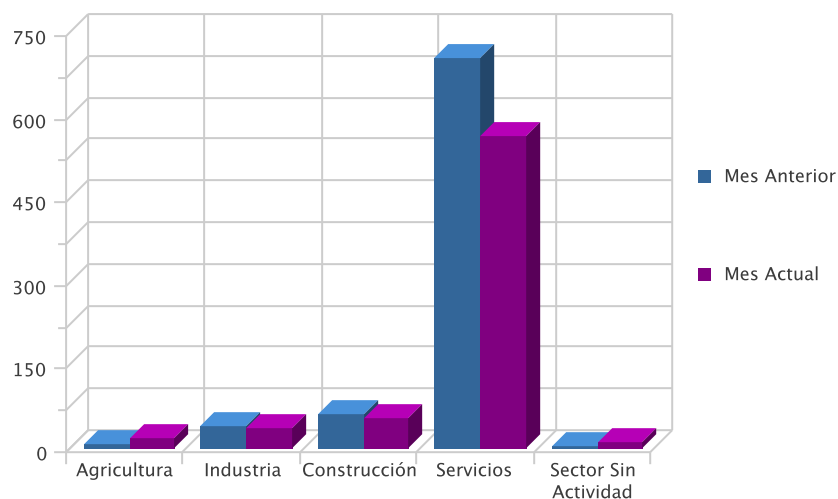
\* Sobre el total de ofertas

## EVOLUCIÓN INTERMENSUAL DE LOS PUESTOS OFERTADOS POR SECTOR ECONÓMICO

Sector	Mes Anterior	Mes Actual	Variación *
Agricultura	6	18	200,00
Industria	38	37	-2,63
Construcción	60	55	-8,33
Servicios	704	561	-20,31
Sector Sin Actividad	2	11	450,00
<b>Total</b>	<b>810</b>	<b>682</b>	<b>-15,80</b>

\* Variación relativa del mes actual respecto al mes anterior

Evolución intermensual de los puestos ofertados por Sector

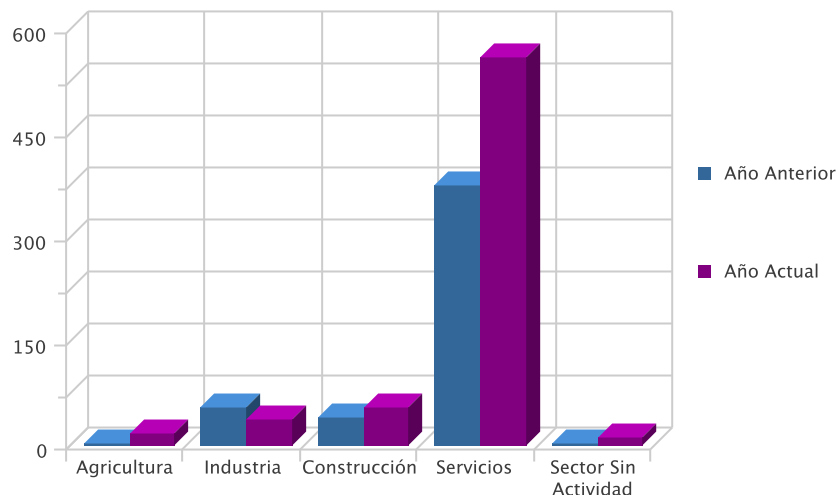


## EVOLUCIÓN INTERANUAL DE LOS PUESTOS OFERTADOS POR SECTOR ECONÓMICO

Sector	Año Anterior	Año Actual	Variación *
Agricultura	4	18	350,00
Industria	56	37	-33,93
Construcción	41	55	34,15
Servicios	376	561	49,20
Sector Sin Actividad	2	11	450,00
<b>Total</b>	<b>479</b>	<b>682</b>	<b>42,38</b>

\* Variación relativa del mes actual respecto al mismo mes del año anterior

Evolución interanual de los puestos ofertados por Sector

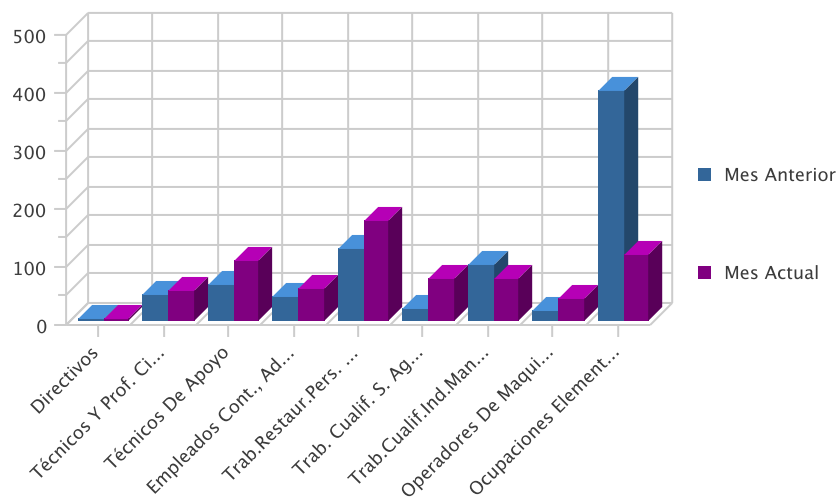


EVOLUCIÓN INTERMENSUAL DE LOS PUESTOS OFERTADOS POR GRUPO DE OCUPACIÓN

Ocupación	Mes Anterior	Mes Actual	Variación *
Directivos	3	4	33,33
Técnicos Y Prof. Científ.	46	52	13,04
Técnicos De Apoyo	62	105	69,35
Empleados Cont., Administ. Y Otros	43	55	27,91
Trab.Restaur.Pers. Y Comerc.	125	171	36,80
Trab. Cualif. S. Agric., Ganad., For.Y Pesq.	21	71	238,10
Trab.Cualif.Ind.Manuf.	97	73	-24,74
Operadores De Maquinaria	16	38	137,50
Ocupaciones Elementales	397	113	-71,54
<b>Total</b>	<b>810</b>	<b>682</b>	<b>-15,80</b>

\* Variación relativa del mes actual respecto al mes anterior

Evolución intermensual de los puestos ofertados por Grupo de Ocupación



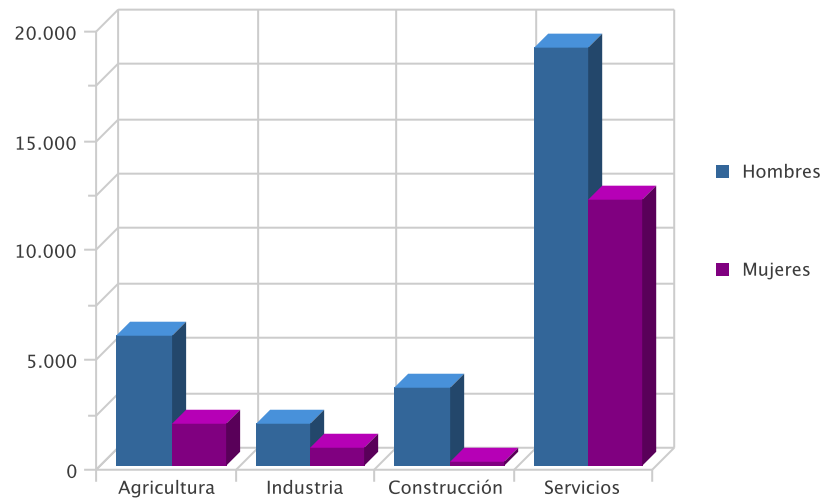
# CONTRATOS

---

**DISTRIBUCIÓN DE CONTRATOS POR SECTOR ECONÓMICO**

Sector	Contratos	% s/total	Hombres	% s/total	Mujeres	% s/total
Agricultura	7.794	17,12	5.910	19,41	1.884	12,51
Industria	2.767	6,08	1.957	6,43	810	5,38
Construcción	3.743	8,22	3.539	11,62	204	1,35
Servicios	31.214	68,58	19.048	62,55	12.166	80,76
<b>Total</b>	<b>45.518</b>	<b>100,00</b>	<b>30.454</b>	<b>100,00</b>	<b>15.064</b>	<b>100,00</b>

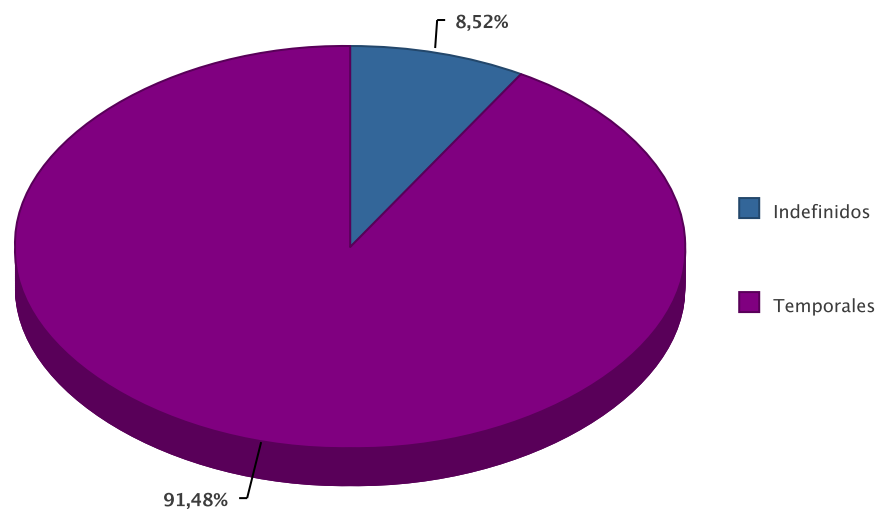
Contratos por sector económico

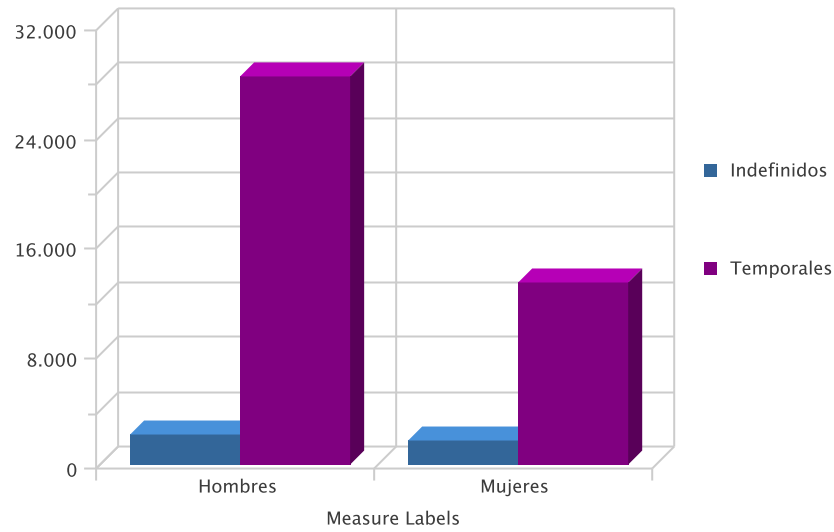


**DISTRIBUCIÓN DE CONTRATOS POR MODALIDAD Y SEXO**

Modalidad	Contratos	% s/total	Hombres	% s/total	Mujeres	% s/total
Indefinidos	3.877	8,52	2.170	7,13	1.707	11,33
Temporales	41.641	91,48	28.284	92,87	13.357	88,67
<b>Total</b>	<b>45.518</b>	<b>100,00</b>	<b>30.454</b>	<b>100,00</b>	<b>15.064</b>	<b>100,00</b>

Contratación por modalidad

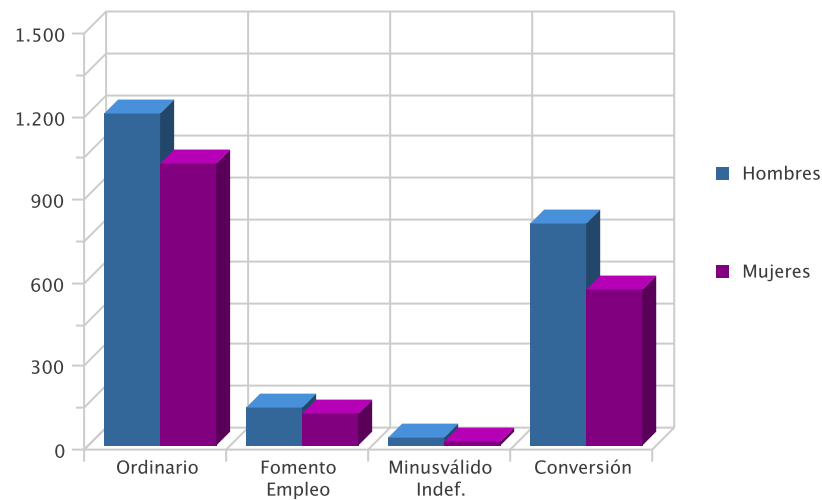




### DISTRIBUCIÓN DE CONTRATOS INDEFINIDOS POR SEXO

Modalidad Indefinidos	Contratos	% s/total	Hombres	% s/total	Mujeres	% s/total
Ordinario	2.215	57,13	1.199	55,25	1016,00	59,52
Fomento Empleo	250	6,45	138	6,36	112,00	6,56
Minusválido Indef.	49	1,26	32	1,47	17,00	1,00
Conversión	1.363	35,16	801	36,91	562,00	32,92
<b>Total</b>	<b>3.877</b>	<b>100,00</b>	<b>2.170</b>	<b>100,00</b>	<b>1707,00</b>	<b>100,00</b>

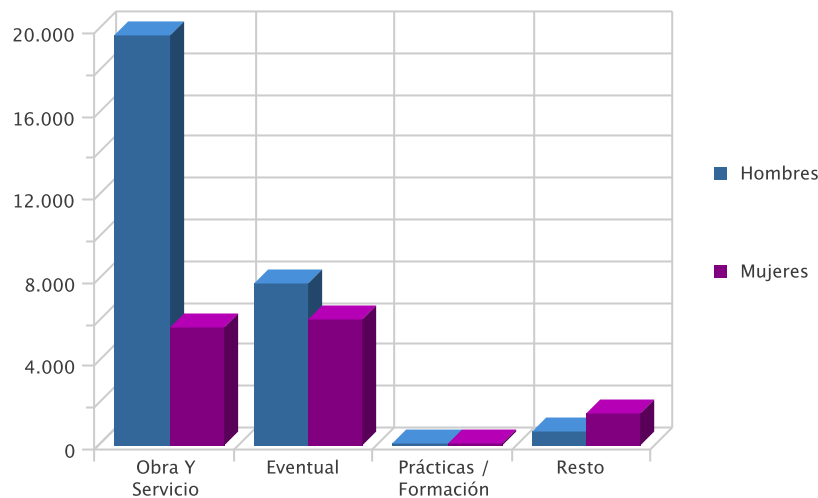
Contratos indefinidos



### DISTRIBUCIÓN DE CONTRATOS TEMPORALES POR SEXO

Modalidad Temporales	Contratos	% s/total	Hombres	% s/total	Mujeres	% s/total
Obra Y Servicio	25.332	60,83	19.666	69,53	5.666	42,42
Eventual	13.847	33,25	7.810	27,61	6.037	45,20
Prácticas / Formación	214	0,51	90	0,32	124	0,93
Resto	2.248	5,40	718	2,54	1.530	11,45
<b>Total</b>	<b>41.641</b>	<b>100,00</b>	<b>28.284</b>	<b>100,00</b>	<b>13.357</b>	<b>100,00</b>

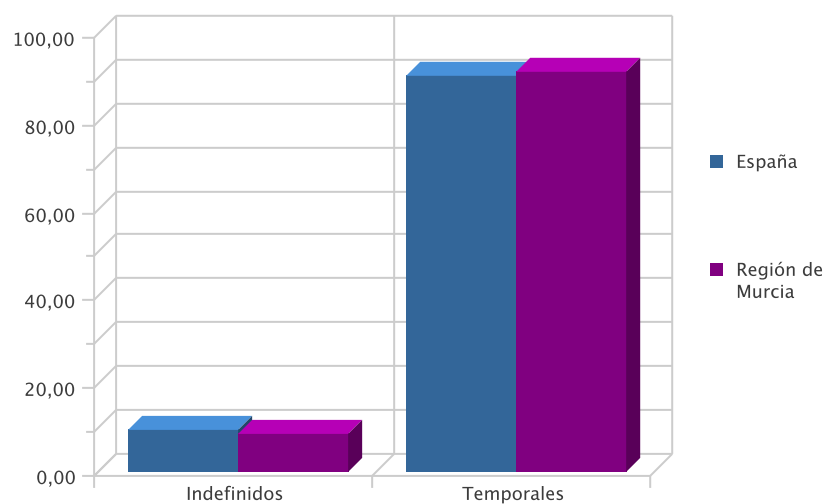
### Contratos temporales



### DISTRIBUCIÓN COMPARATIVA DE LA CONTRATACIÓN POR MODALIDAD

Modalidad	Contratos España	% s/total	Contratos Murcia	% s/total
Indefinidos	111.118	9,62	3.877	8,52
Temporales	1.043.785	90,38	41.641	91,48
<b>Total</b>	<b>1.154.903</b>	<b>100,00</b>	<b>45.518</b>	<b>100,00</b>

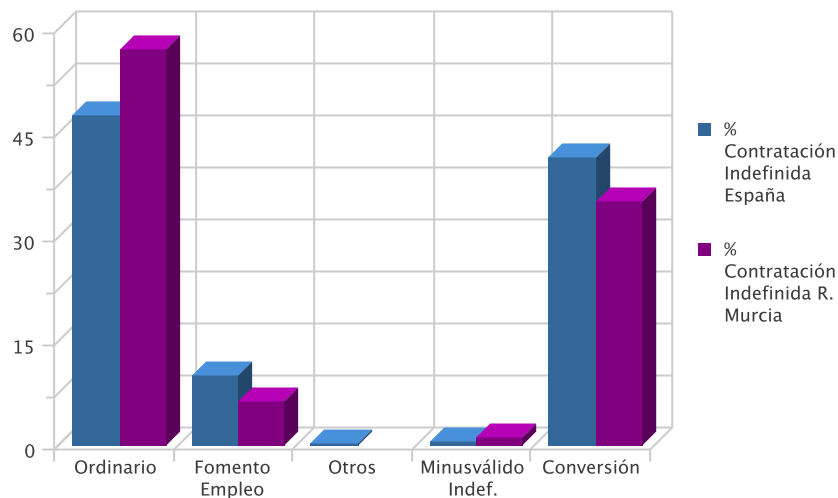
#### Distribución porcentual comparativa de la contratación por modalidad



### DISTRIBUCIÓN COMPARATIVA DE LA CONTRATACIÓN INDEFINIDA

Modalidad Indefinidos	Contratos España	% s/total	Contratos Murcia	% s/total
Ordinario	52.797	47,51	2.215	57,13
Fomento Empleo	11.350	10,21	250	6,45
Otros	120	0,11	0	0,00
Minusválido Indef.	631	0,57	49	1,26
Conversión	46.220	41,60	1.363	35,16
<b>Total</b>	<b>111.118</b>	<b>100,00</b>	<b>3.877</b>	<b>100,00</b>

Distribución porcentual comparativa de la contratación indefinida



### DISTRIBUCIÓN COMPARATIVA DE CONTRATOS TEMPORALES

Modalidad Temporal	Contratos España	% s/total	Contratos Murcia	% s/total
Otros	131.635	12,61	0	0,00
Obra Y Servicio	450.946	43,20	25.332	60,83
Eventual	451.596	43,27	13.847	33,25
Prácticas / Formación	3.806	0,36	214	0,51
Resto	5.802	0,56	2.248	5,40
<b>Total</b>	<b>1.043.785</b>	<b>100,00</b>	<b>41.641</b>	<b>100,00</b>

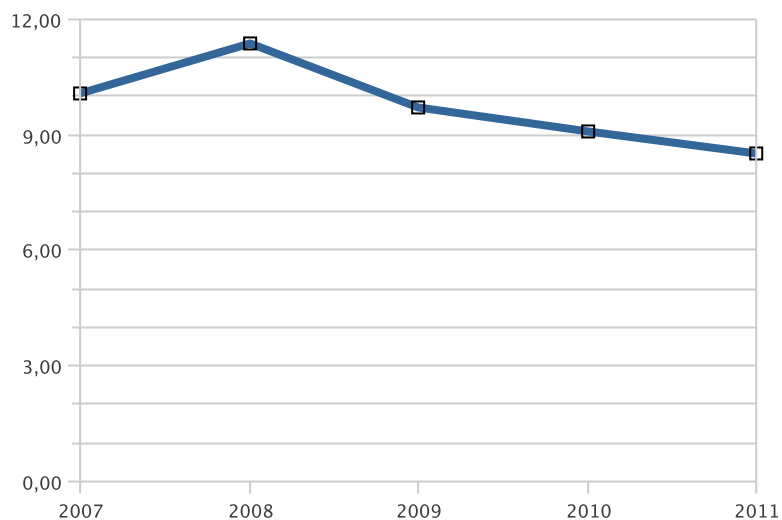
Distribución porcentual comparativa de la contratación temporal



### EVOLUCIÓN DE LA CONTRATACIÓN INDEFINIDA EN VARIOS AÑOS

	MARZO				
	2007	2008	2009	2010	2011
Num Contratos	6.389	6.294	4.331	3.862	3.877
% sobre Total de Contratos	10,10	11,35	9,73	9,11	8,52

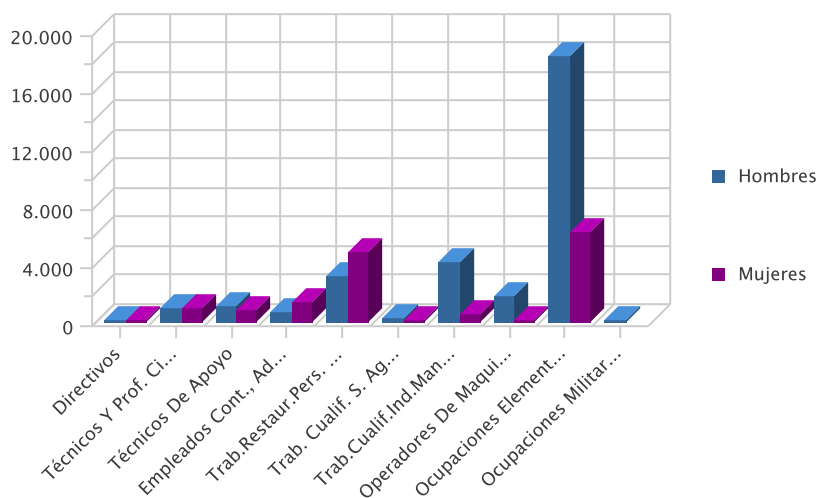
Evolución interanual del porcentaje de contratación indefinida en los últimos cinco años



DISTRIBUCIÓN DE LA CONTRATACIÓN POR GRUPO DE OCUPACIÓN

Ocupación	Total	% s/total	Hombres	% s/total	Mujeres	% s/total
Directivos	78	0,17	50	0,16	28	0,19
Técnicos Y Prof. Científ.	1.867	4,10	935	3,07	932	6,19
Técnicos De Apoyo	1.945	4,27	1.091	3,58	854	5,67
Empleados Cont., Administ. Y Otros	1.976	4,34	628	2,06	1.348	8,95
Trab.Restaur.Pers. Y Comerc.	8.010	17,60	3.117	10,24	4.893	32,48
Trab. Cualif. S. Agric., Ganad., For.Y Pesq.	411	0,90	339	1,11	72	0,48
Trab.Cualif.Ind.Manuf.	4.763	10,46	4.144	13,61	619	4,11
Operadores De Maquinaria	1.931	4,24	1.778	5,84	153	1,02
Ocupaciones Elementales	24.535	53,90	18.370	60,32	6.165	40,93
Ocupaciones Militares	2	0,00	2	0,01	0	0,00
<b>Total</b>	<b>45.518</b>	<b>100,00</b>	<b>30.454</b>	<b>100,00</b>	<b>15.064</b>	<b>100,00</b>

Contratos por grupo de ocupación





## LAS DIEZ OCUPACIONES MÁS CONTRATADAS

Ocupación (4 dig.)	Contratos	% s/total *
Peones Agrícolas (Excepto En Huertas, Invernaderos, Viveros Y Jardines)	12.616	27,72
Peones Agrícolas En Huertas, Invernaderos, Viveros Y Jardines	6.096	13,39
Camareros Asalariados	3.413	7,50
Vendedores En Tiendas Y Almacenes	1.698	3,73
Personal De Limpieza De Oficinas, Hoteles Y Otros Establecimientos Similares	1.372	3,01
Peones De Las Industrias Manufactureras	1.286	2,83
Albañiles	1.262	2,77
Conductores Asalariados De Camiones	851	1,87
Trabajadores Conserveros De Frutas Y Hortalizas Y Trabajadores De La Elaboración De Bebidas No Alcohólicas	731	1,61
Monitores De Actividades Recreativas Y De Entretenimiento	674	1,48
<b>Total</b>	<b>29.999</b>	<b>65,91</b>

\* Sobre el total de contratos

## LAS DIEZ OCUPACIONES MÁS CONTRATADAS (HOMBRES)

Ocupación (4 dig.)	Contratos	% *
Peones Agrícolas (Excepto En Huertas, Invernaderos, Viveros Y Jardines)	10.217	33,55
Peones Agrícolas En Huertas, Invernaderos, Viveros Y Jardines	4.810	15,79
Camareros Asalariados	1.727	5,67
Albañiles	1.257	4,13
Conductores Asalariados De Camiones	839	2,75
Peones De Las Industrias Manufactureras	711	2,33
Peones De La Construcción De Edificios	536	1,76
Peones Del Transporte De Mercancías Y Descargadores	532	1,75
Vendedores Callejeros	425	1,40
Vendedores En Tiendas Y Almacenes	407	1,34
<b>Total</b>	<b>21.461</b>	<b>70,47</b>

\* Sobre el total de contratos para hombres

## LAS DIEZ OCUPACIONES MÁS CONTRATADAS (MUJERES)

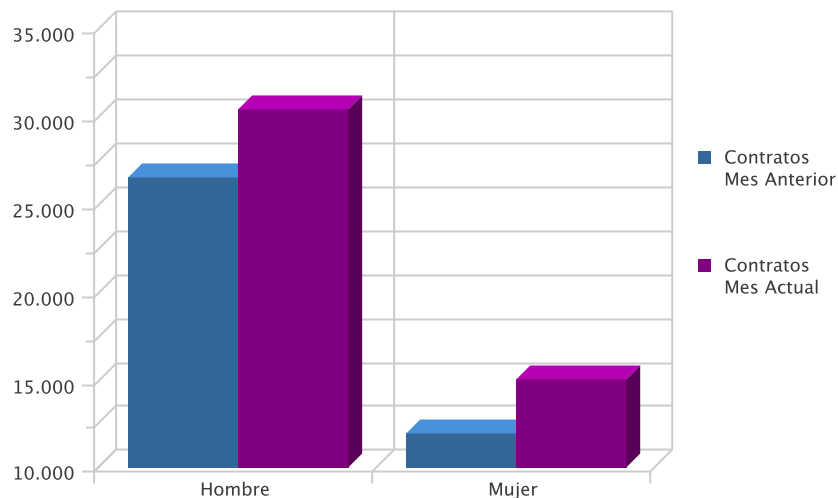
Ocupación (4 dig.)	Contratos	% *
Peones Agrícolas (Excepto En Huertas, Invernaderos, Viveros Y Jardines)	2.399	15,93
Camareros Asalariados	1.686	11,19
Vendedores En Tiendas Y Almacenes	1.291	8,57
Peones Agrícolas En Huertas, Invernaderos, Viveros Y Jardines	1.286	8,54
Personal De Limpieza De Oficinas, Hoteles Y Otros Establecimientos Similares	1.199	7,96
Peones De Las Industrias Manufactureras	575	3,82
Trabajadores Conserveros De Frutas Y Hortalizas Y Trabajadores De La Elaboración De Bebidas No Alcohólicas	413	2,74
Monitores De Actividades Recreativas Y De Entretenimiento	412	2,73
Empleados Administrativos Con Tareas De Atención Al Público No Clasificados Bajo Otros Epígrafes	372	2,47
Promotores De Venta	353	2,34
<b>Total</b>	<b>9.986</b>	<b>66,29</b>

\* Sobre el total de contratos para mujeres

## EVOLUCIÓN INTERMENSUAL DE LA CONTRATACIÓN POR SEXO

Sexo	Contratos Mes Anterior	Contratos Mes Actual	Variación (%)
Hombre	26.570	30.454	14,62
Mujer	12.000	15.064	25,53
<b>Total</b>	<b>38.570</b>	<b>45.518</b>	<b>18,01</b>

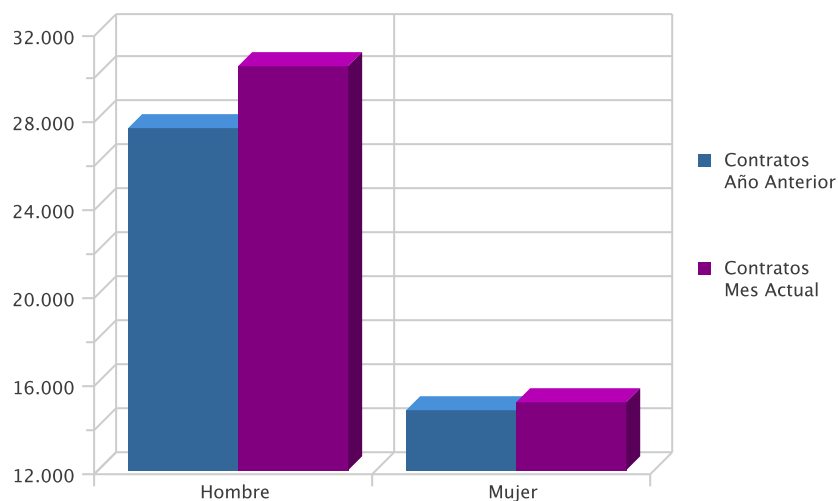
Evolución intermensual de la contratación por sexo



EVOLUCIÓN INTERANUAL DE LA CONTRATACIÓN POR SEXO

Sexo	Contratos Año Anterior	Contratos Mes Actual	Variación (%)
Hombre	27.623	30.454	10,25
Mujer	14.748	15.064	2,14
<b>Total</b>	<b>42.371</b>	<b>45.518</b>	<b>7,43</b>

Evolución interanual de la contratación por sexo

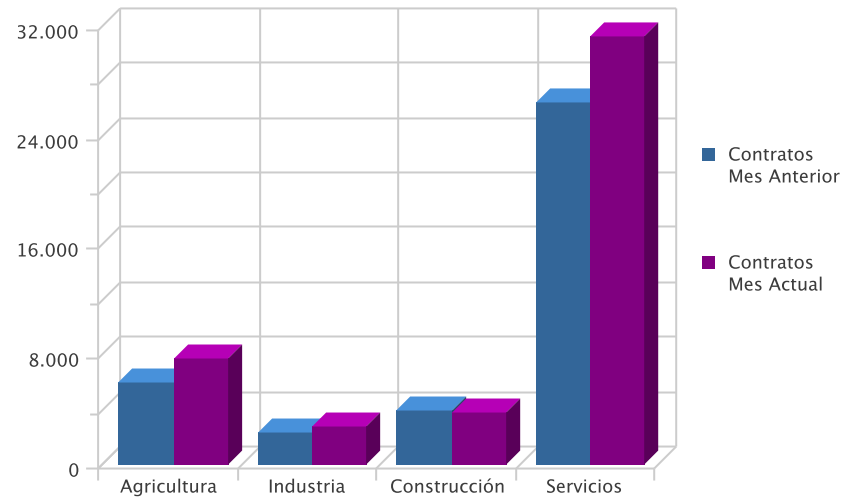


EVOLUCIÓN INTERMENSUAL DE LA CONTRATACIÓN POR SECTOR ECONÓMICO

Sector	Contratos Mes Anterior	Contratos Mes Actual	Variación (%)*
Agricultura	5.954	7.794	30,90
Industria	2.282	2.767	21,25
Construcción	3.934	3.743	-4,86
Servicios	26.400	31.214	18,23
<b>Total</b>	<b>38.570</b>	<b>45.518</b>	<b>18,01</b>

\* Variación relativa del mes actual respecto al mes anterior

Evolución intermensual de la contratación por sexo

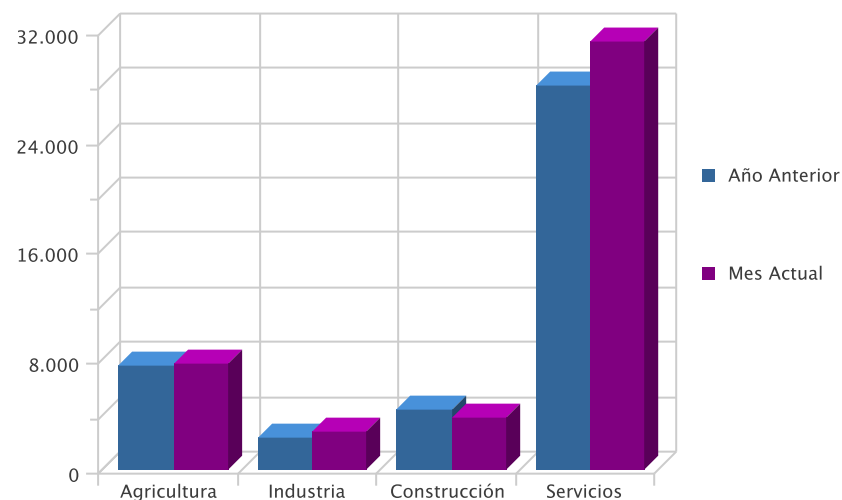


EVOLUCIÓN INTERANUAL DE LA CONTRATACIÓN POR SECTOR ECONÓMICO

Sector	Año Anterior	Mes Actual	Variación (%)*
Agricultura	7.667	7.794	1,66
Industria	2.342	2.767	18,15
Construcción	4.312	3.743	-13,20
Servicios	28.050	31.214	11,28
<b>Total</b>	<b>42.371</b>	<b>45.518</b>	<b>7,43</b>

\* Variación relativa del mes actual respecto al mismo mes del año anterior

Evolución interanual de la contratación por sector

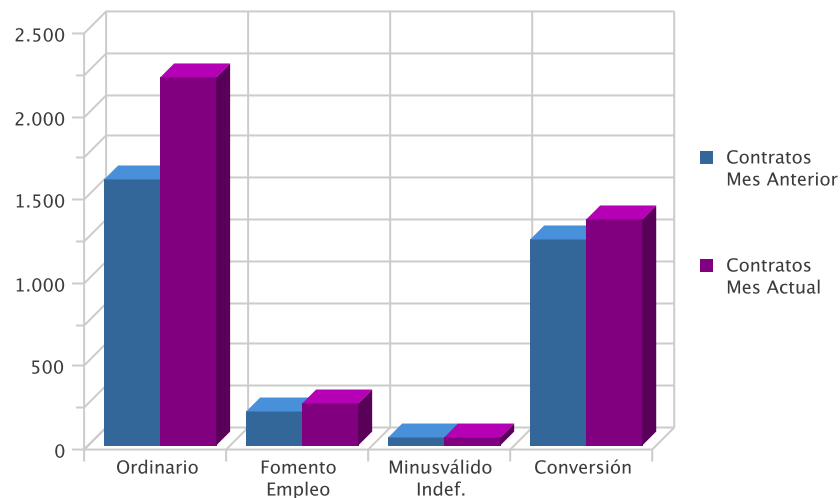


EVOLUCIÓN INTERMENSUAL DE LA CONTRATACIÓN INDEFINIDA

Modalidad Indefinida	Contratos Mes Anterior	Contratos Mes Actual	Variación (%) *
Ordinario	1.593	2.215	39,05
Fomento Empleo	200	250	25,00
Minusválido Indef.	44	49	11,36
Conversión	1.243	1.363	9,65
<b>Total</b>	<b>3.080</b>	<b>3.877</b>	<b>25,88</b>

\* Variación relativa del mes actual respecto al mes anterior

Evolución intermensual de la contratación indefinida

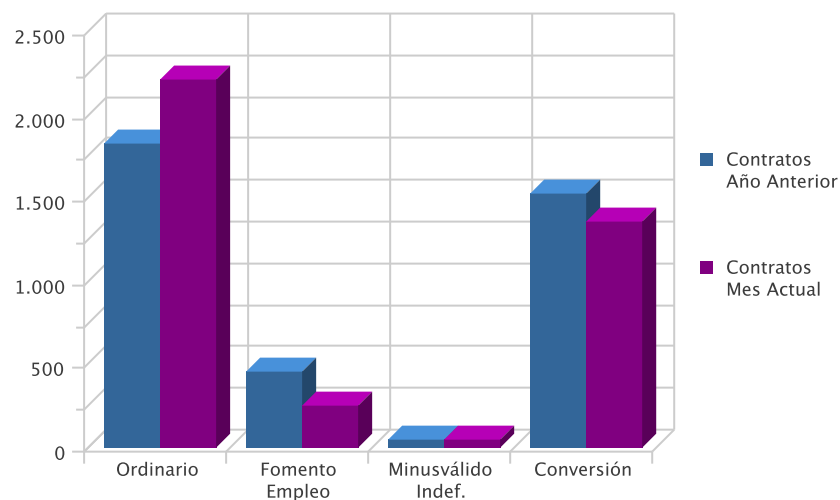


EVOLUCIÓN INTERANUAL DE LA CONTRATACIÓN INDEFINIDA

Modalidad Indefinida	Contratos Año Anterior	Contratos Mes Actual	Variación (%) *
Ordinario	1.823	2.215	21,50
Fomento Empleo	458	250	-45,41
Minusválido Indef.	49	49	0,00
Conversión	1.532	1.363	-11,03
<b>Total</b>	<b>3.862</b>	<b>3.877</b>	<b>0,39</b>

\* Variación relativa del mes actual respecto al mismo mes del año anterior

Evolución interanual de la contratación indefinida

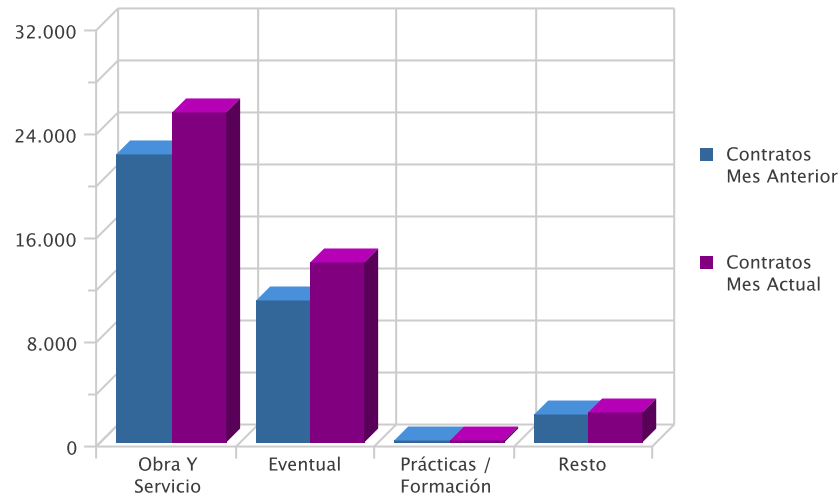


EVOLUCIÓN INTERMENSUAL DE LA CONTRATACIÓN TEMPORAL

Modalidad Temporales	Contratos Mes Anterior	Contratos Mes Actual	Variación (%) *
Obra Y Servicio	22.204	25.332	14,09
Eventual	10.997	13.847	25,92
Prácticas / Formación	189	214	13,23
Resto	2.100	2.248	7,05
<b>Total</b>	<b>35.490</b>	<b>41.641</b>	<b>17,33</b>

\* Variación relativa del mes actual respecto al mes anterior

Evolución intermensual de la contratación temporal

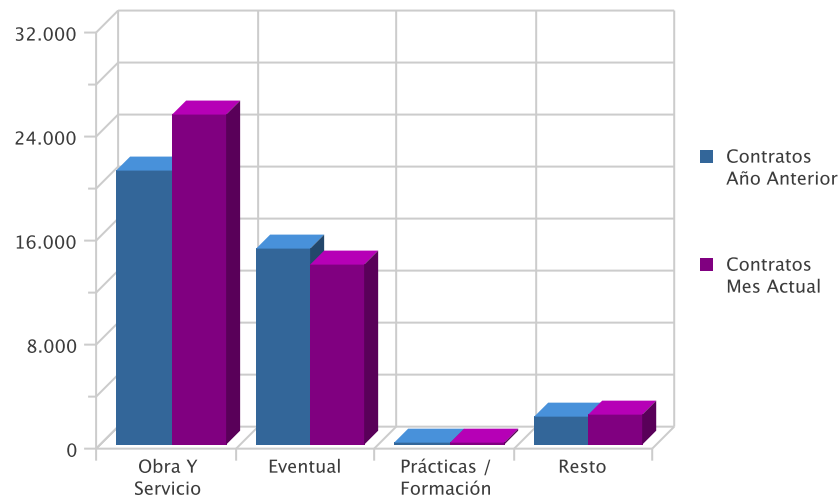


EVOLUCIÓN INTERANUAL DE LA CONTRATACIÓN TEMPORAL

Modalidad Temporales	Contratos Año Anterior	Contratos Mes Actual	Variación (%)*
Obra Y Servicio	21.083	25.332	20,15
Eventual	15.086	13.847	-8,21
Prácticas / Formación	159	214	34,59
Resto	2.181	2.248	3,07
<b>Total</b>	<b>38.509</b>	<b>41.641</b>	<b>8,13</b>

\* Variación relativa del mes actual respecto al mismo mes del año anterior

Evolución interanual de la contratación temporal

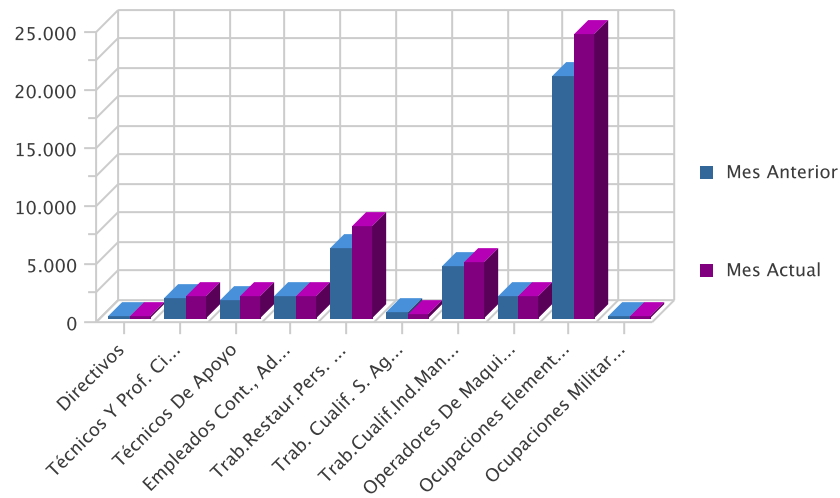


**EVOLUCION INTERMENSUAL DE LA CONTRATACIÓN POR GRUPO DE OCUPACIÓN**

Ocupación	Mes Anterior	Mes Actual	Variación (%)*
Directivos	59	78	32,20
Técnicos Y Prof. Científ.	1.672	1.867	11,66
Técnicos De Apoyo	1.472	1.945	32,13
Empleados Cont., Administ. Y Otros	1.817	1.976	8,75
Trab.Restaur.Pers. Y Comerc.	5.960	8.010	34,40
Trab. Cualif. S. Agric., Ganad., For.Y Pesq.	507	411	-18,93
Trab.Cualif.Ind.Manuf.	4.437	4.763	7,35
Operadores De Maquinaria	1.823	1.931	5,92
Ocupaciones Elementales	20.821	24.535	17,84
Ocupaciones Militares	2	2	0,00
<b>Total</b>	<b>38.570</b>	<b>45.518</b>	<b>18,01</b>

\* Variación relativa del mes actual respecto al mes anterior

**Evolución intermensual de la contratación por Gran Grupo de Ocupación**



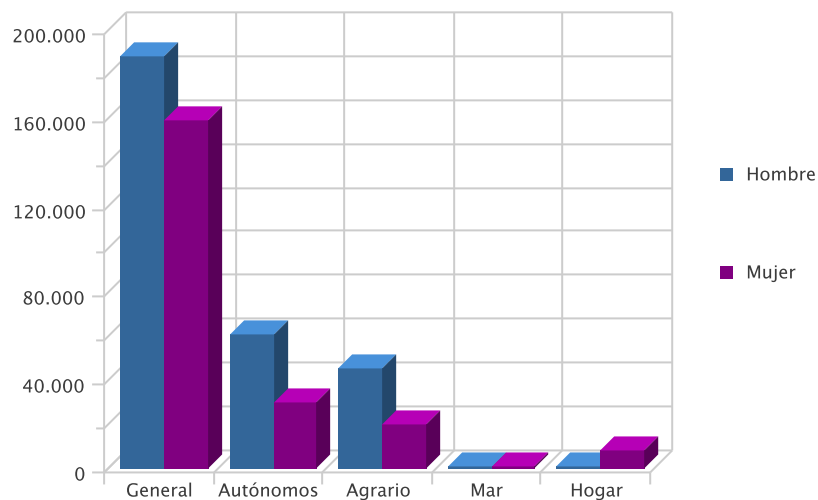
# AFILIACIÓN

---

## NÚMERO DE AFILIADOS A LA SEGURIDAD SOCIAL POR RÉGIMEN

Régimenes	Afiliados	% s/total	Hombre		Mujer	
			Afiliados	% s/total	Afiliados	% s/total
General	346.970	67,52	187.912	63,46	159.058	73,05
Autónomos	91.509	17,81	61.143	20,65	30.366	13,95
Agrario	65.451	12,74	45.664	15,42	19.787	9,09
Mar	1.055	0,21	1.022	0,35	33	0,02
Hogar	8.896	1,73	392	0,13	8.504	3,91
<b>Total</b>	<b>513.881</b>	<b>100,00</b>	<b>296.133</b>	<b>100,00</b>	<b>217.748</b>	<b>100,00</b>

Afiliación por Régimen

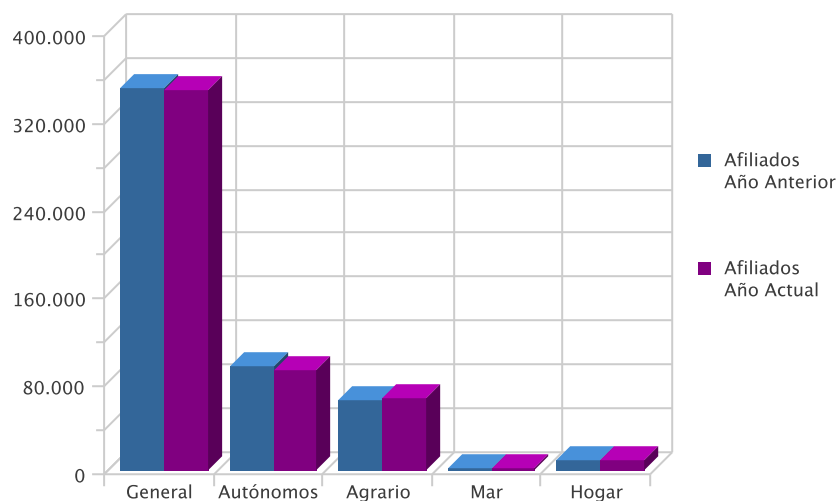


## EVOLUCIÓN INTERANUAL DE LA AFILIACIÓN POR RÉGIMEN

Régimen	Afiliados Año Anterior	Afiliados Año Actual	Variación (%)*
General	349.238	346.970	-0,65
Autónomos	95.054	91.509	-3,73
Agrario	64.331	65.451	1,74
Mar	1.045	1.055	0,96
Hogar	8.765	8.896	1,49
<b>Total</b>	<b>518.433</b>	<b>513.881</b>	<b>-0,88</b>

\* Variación relativa del mes actual respecto al mismo mes del año anterior

Evolución Interanual de la Afiliación por regimen





## NÚMERO DE AFILIADOS COMUNITARIOS POR PAÍS DE ORIGEN

Unión Europea	General	Autónomo	Agrario	Mar	Hogar	Total	% total UE
Alemania	326	147	14	1	4	492	3,74
Austria	10	6	0	0	0	16	0,12
Bulgaria	1.348	88	752	2	99	2.289	17,41
Bélgica	65	47	0	0	0	112	0,85
Checa, República	36	9	12	0	0	57	0,43
Chipre	0	1	0	0	0	1	0,01
Dinamarca	8	10	3	0	0	21	0,16
Eslovaquia	39	1	2	0	0	42	0,32
Eslovenia	12	1	2	0	0	15	0,11
Estonia	5	1	1	0	0	7	0,05
Finlandia	12	5	1	0	0	18	0,14
Francia	492	175	39	1	1	708	5,38
Grecia	9	2	2	0	0	13	0,10
Holanda (Países Bajos)	87	73	7	0	0	167	1,27
Hungría	54	14	6	0	0	74	0,56
Irlanda	38	30	1	0	0	69	0,52
Italia	524	175	10	0	1	710	5,40
Letonia	26	4	20	0	1	51	0,39
Lituania	330	29	131	0	13	503	3,82
Malta	0	2	6	0	0	8	0,06
Polonia	452	24	319	0	11	806	6,13
Portugal	653	65	55	1	3	777	5,91
Reino Unido	921	767	30	2	7	1.727	13,13
Rumania	2.366	254	1.634	2	149	4.405	33,50
Suecia	39	23	1	0	0	63	0,48
<b>Total Unión Europea</b>	<b>7.852</b>	<b>1.953</b>	<b>3.048</b>	<b>9</b>	<b>289</b>	<b>13.151</b>	<b>100,00</b>

## NÚMERO DE AFILIADOS NO COMUNITARIOS POR PAÍS DE ORIGEN

Países no Unión Europea	General	Autónomo	Agrario	Mar	Hogar	Total	% no UE
Marruecos	5.399	634	22.464	81	329	28.907	40,74
Ecuador	6.509	353	12.407	1	962	20.232	28,51
Resto Países	3.419	526	1.910	54	552	6.461	9,11
Bolivia	1.623	126	2.517	0	1.800	6.066	8,55
Ucrania	1.368	98	203	0	780	2.449	3,45
Colombia	1.504	97	226	0	239	2.066	2,91
China	860	877	1	0	19	1.757	2,48
Argelia	309	32	586	0	10	937	1,32
Argentina	568	119	25	2	43	757	1,07
Malí	166	2	521	0	4	693	0,98
Paraguay	254	21	193	1	165	634	0,89
<b>Total Fuera Unión Europea</b>	<b>21.979</b>	<b>2.885</b>	<b>41.053</b>	<b>139</b>	<b>4.903</b>	<b>70.959</b>	<b>100,00</b>