

---

# CIFRAS DE EMPLEO OCTUBRE 2010

---

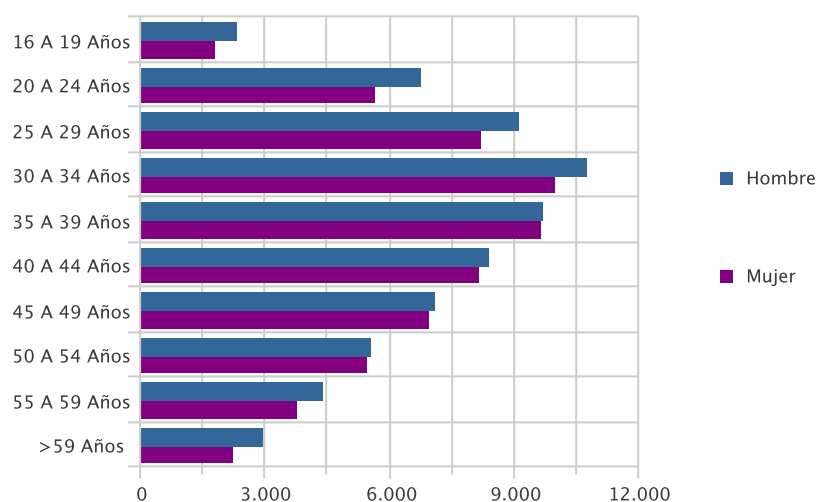
# PARO REGISTRADO

---

## PARO POR EDAD Y SEXO

Edad	Parados	% s/total	Hombre		Mujer	
			Parados	% s/total	Parados	% s/total
16 A 19 Años	4.056	3,15	2.291	3,42	1.765	2,86
20 A 24 Años	12.407	9,64	6.767	10,10	5.640	9,13
25 A 29 Años	17.308	13,44	9.092	13,57	8.216	13,30
30 A 34 Años	20.728	16,10	10.754	16,05	9.974	16,15
35 A 39 Años	19.352	15,03	9.693	14,47	9.659	15,64
40 A 44 Años	16.559	12,86	8.391	12,53	8.168	13,23
45 A 49 Años	14.019	10,89	7.089	10,58	6.930	11,22
50 A 54 Años	11.017	8,56	5.566	8,31	5.451	8,83
55 A 59 Años	8.153	6,33	4.407	6,58	3.746	6,07
> 59 Años	5.144	4,00	2.935	4,38	2.209	3,58
<b>Total</b>	<b>128.743</b>	<b>100,00</b>	<b>66.985</b>	<b>100,00</b>	<b>61.758</b>	<b>100,00</b>

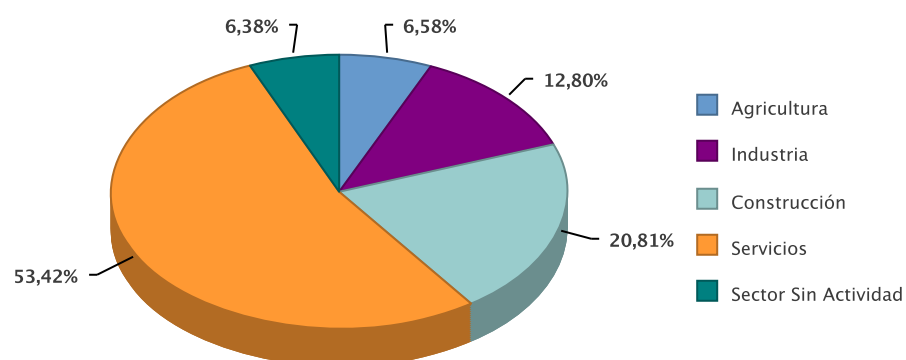
Paro por Edad



## PARO POR SECTOR ECONÓMICO DE ORIGEN Y SEXO

Sector	Parados	% s/total	Hombres	% s/total	Mujeres	% s/total
Agricultura	8.468	6,58	5.114	7,63	3.354	5,43
Industria	16.479	12,80	9.000	13,44	7.479	12,11
Construcción	26.797	20,81	23.821	35,56	2.976	4,82
Servicios	68.779	53,42	26.685	39,84	42.094	68,16
Sector Sin Actividad	8.220	6,38	2.365	3,53	5.855	9,48
<b>Total</b>	<b>128.743</b>	<b>100,00</b>	<b>66.985</b>	<b>100,00</b>	<b>61.758</b>	<b>100,00</b>

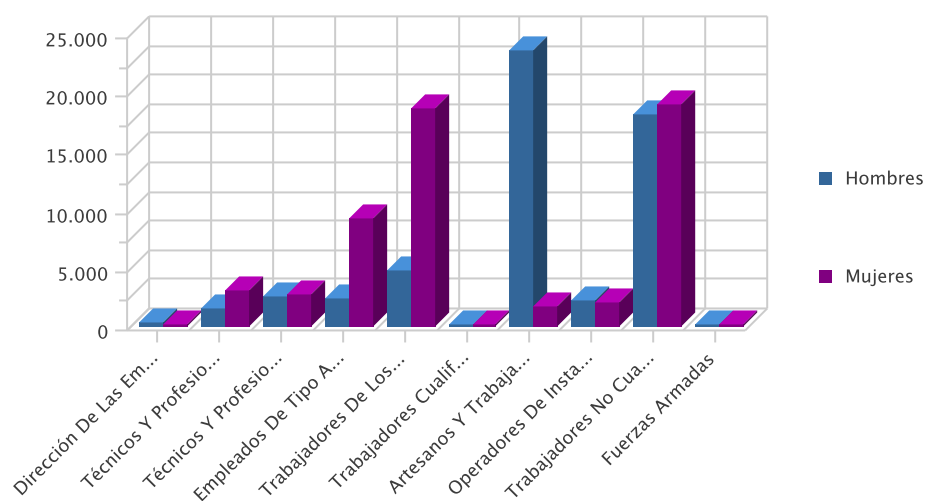
Paro por sector económico



## PARO POR GRUPO DE OCUPACIÓN DEMANDADA Y SEXO

Ocupación	Parados	% s/total	Hombres	% s/total	Mujeres	% s/total
Dirección De Las Empresas Y De Las Administraciones Publicas	510	0,45	390	0,69	120	0,21
Técnicos Y Profesionales Científicos E Intelectuales	4.685	4,16	1.603	2,86	3.082	5,46
Técnicos Y Profesionales De Apoyo	5.281	4,69	2.608	4,65	2.673	4,74
Empleados De Tipo Administrativo	11.653	10,35	2.472	4,40	9.181	16,27
Trabajadores De Los Servicios De Restauración, Personales, Protección Y Vendedores De Los Comercios	23.495	20,87	4.809	8,57	18.686	33,11
Trabajadores Cualificados En La Agricultura Y En La Pesca	215	0,19	198	0,35	17	0,03
Artesanos Y Trabajadores Cualificados De Industrias Manufactureras, Construcción, Minería, Excepto Operadores De Instalaciones Y Maquinaria	25.317	22,49	23.618	42,08	1.699	3,01
Operadores De Instalaciones Y Maquinaria Y Montadores	4.147	3,68	2.154	3,84	1.993	3,53
Trabajadores No Cualificados	37.175	33,03	18.203	32,43	18.972	33,61
Fuerzas Armadas	88	0,08	71	0,13	17	0,03
<b>Total</b>	<b>128.743</b>	<b>100,00</b>	<b>66.985</b>	<b>100,00</b>	<b>61.758</b>	<b>100,00</b>

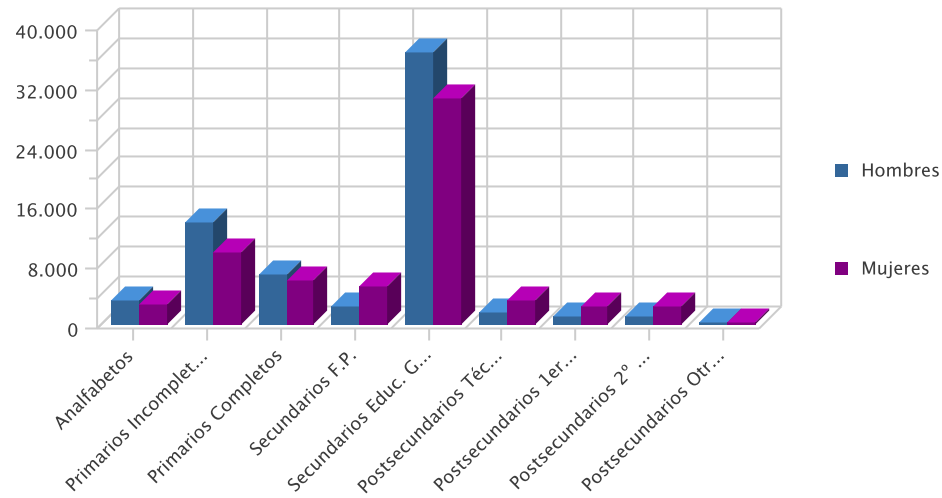
Paro por Gran Grupo de Ocupación



## PARO POR NIVEL ACADÉMICO Y SEXO

Nivel	Parados	% s/total	Hombres	% s/total	Mujeres	% s/total
Analfabetos	5.975	4,64	3.270	4,88	2.705	4,38
Primarios Incompletos	23.520	18,27	13.794	20,59	9.726	15,75
Primarios Completos	12.655	9,83	6.800	10,15	5.855	9,48
Secundarios F.P.	7.590	5,90	2.521	3,76	5.069	8,21
Secundarios Educ. General	66.828	51,91	36.579	54,61	30.249	48,98
Postsecundarios Técn. Prof. Super.	4.874	3,79	1.624	2,42	3.250	5,26
Postsecundarios 1er Ciclo	3.654	2,84	1.205	1,80	2.449	3,97
Postsecundarios 2º Y 3er Ciclo	3.548	2,76	1.162	1,73	2.386	3,86
Postsecundarios Otros	99	0,08	30	0,04	69	0,11
<b>Total</b>	<b>128.743</b>	<b>100,00</b>	<b>66.985</b>	<b>100,00</b>	<b>61.758</b>	<b>100,00</b>

Paro por nivel de estudios



PARO POR MUNICIPIOS Y SEXO

Municipio	Parados	% s/total	Hombres	% s/total	Mujeres	% s/total
Abanilla	486	0,38	303	0,45	183	0,30
Abaran	863	0,67	544	0,81	319	0,52
Aguilas	2.856	2,22	1.559	2,33	1.297	2,10
Albudeite	188	0,15	101	0,15	87	0,14
Alcantarilla	4.692	3,64	2.363	3,53	2.329	3,77
Alcazares, Los	1.348	1,05	746	1,11	602	0,97
Aledo	62	0,05	36	0,05	26	0,04
Alguazas	1.024	0,80	558	0,83	466	0,75
Alhama De Murcia	1.920	1,49	919	1,37	1.001	1,62
Archena	1.565	1,22	812	1,21	753	1,22
Beniel	916	0,71	570	0,85	346	0,56
Blanca	609	0,47	328	0,49	281	0,46
Bullas	1.377	1,07	708	1,06	669	1,08
Calasparra	1.083	0,84	540	0,81	543	0,88
Campos Del Rio	218	0,17	105	0,16	113	0,18
Caravaca De La Cruz	2.513	1,95	1.146	1,71	1.367	2,21
Cartagena	18.223	14,15	9.261	13,83	8.962	14,51
Cehegin	1.885	1,46	849	1,27	1.036	1,68
Ceuti	989	0,77	471	0,70	518	0,84
Cieza	3.483	2,71	1.999	2,98	1.484	2,40
Fortuna	1.030	0,80	555	0,83	475	0,77
Fuente Alamo De Murcia	981	0,76	570	0,85	411	0,67
Jumilla	2.613	2,03	1.377	2,06	1.236	2,00
Librilla	500	0,39	224	0,33	276	0,45
Lorca	7.384	5,74	3.959	5,91	3.425	5,55
Lorqui	647	0,50	327	0,49	320	0,52
Mazarron	2.797	2,17	1.485	2,22	1.312	2,12
Molina De Segura	5.977	4,64	2.850	4,25	3.127	5,06
Moratalla	978	0,76	490	0,73	488	0,79
Mula	1.739	1,35	924	1,38	815	1,32
Murcia	36.028	27,98	19.062	28,46	16.966	27,47
Ojos	82	0,06	52	0,08	30	0,05
Pliego	361	0,28	181	0,27	180	0,29
Puerto Lumbreras	910	0,71	467	0,70	443	0,72
Ricote	127	0,10	57	0,09	70	0,11
San Javier	2.728	2,12	1.359	2,03	1.369	2,22
San Pedro Del Pinatar	2.507	1,95	1.345	2,01	1.162	1,88
Santomera	1.240	0,96	643	0,96	597	0,97
Torre-Pacheco	3.133	2,43	1.910	2,85	1.223	1,98
Torres De Cotillas, Las	2.149	1,67	1.110	1,66	1.039	1,68

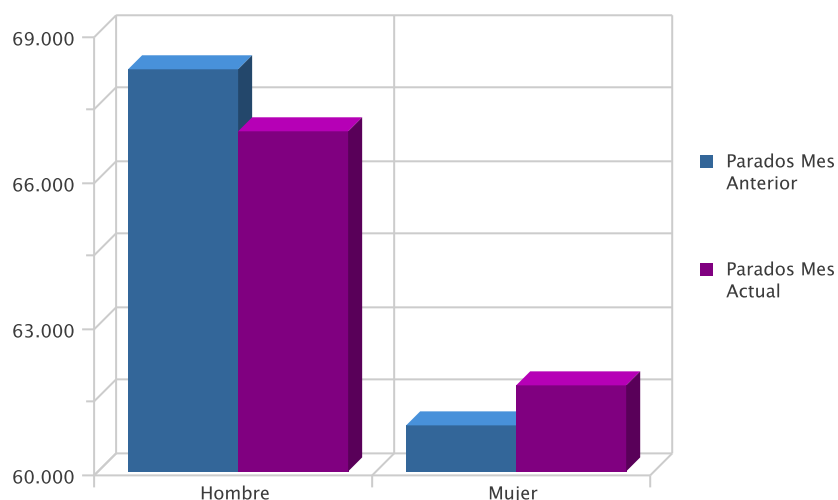
Municipio	Parados	% s/total	Hombres	% s/total	Mujeres	% s/total
Totana	2.057	1,60	1.184	1,77	873	1,41
Ulea	91	0,07	46	0,07	45	0,07
Union, La	2.536	1,97	1.199	1,79	1.337	2,16
Villanueva Del Rio Segura	229	0,18	115	0,17	114	0,18
Yecla	3.619	2,81	1.576	2,35	2.043	3,31
<b>Total</b>	<b>128.743</b>	<b>100,00</b>	<b>66.985</b>	<b>100,00</b>	<b>61.758</b>	<b>100,00</b>

### EVOLUCIÓN INTERMENSUAL DEL PARO POR SEXO

Sexo	Parados Mes Anterior	Parados Mes Actual	Variación (%) *
Hombre	68.269	66.985	-1,88
Mujer	60.962	61.758	1,31
<b>Total</b>	<b>129.231</b>	<b>128.743</b>	<b>-0,38</b>

\* Variación relativa del mes actual respecto al mes anterior

Evolución intermensual del paro por sexo

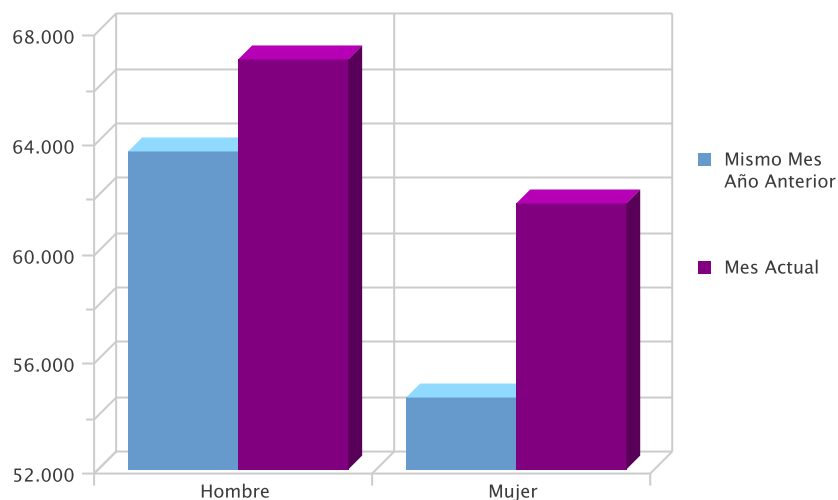


### EVOLUCIÓN INTERANUAL DEL PARO POR SEXO

Sexo	Mismo Mes Año Anterior	Mes Actual	Variación (%) *
Hombre	63.638	66.985	5,26
Mujer	54.648	61.758	13,01
<b>Total</b>	<b>118.286</b>	<b>128.743</b>	<b>8,84</b>

\* Variación relativa del mes actual respecto al mismo mes del año anterior

Evolución interanual del paro por sexo

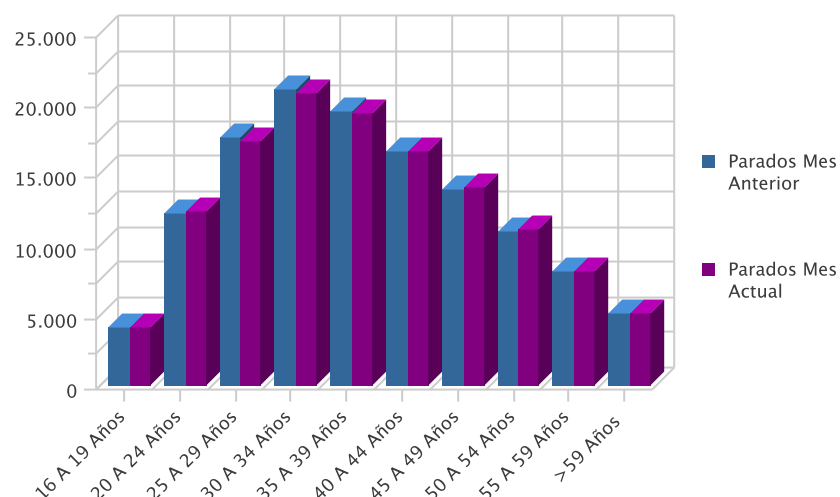


## EVOLUCIÓN INTERMENSUAL DEL PARO POR EDAD

Edad	Parados Mes Anterior	Parados Mes Actual	Variación (%) *
16 A 19 Años	4.094	4.056	-0,93
20 A 24 Años	12.270	12.407	1,12
25 A 29 Años	17.608	17.308	-1,70
30 A 34 Años	21.074	20.728	-1,64
35 A 39 Años	19.438	19.352	-0,44
40 A 44 Años	16.630	16.559	-0,43
45 A 49 Años	13.924	14.019	0,68
50 A 54 Años	10.930	11.017	0,80
55 A 59 Años	8.132	8.153	0,26
> 59 Años	5.131	5.144	0,25
<b>Total</b>	<b>129.231</b>	<b>128.743</b>	<b>-0,38</b>

\* Variación relativa del mes actual respecto al mes anterior

Evolución intermensual del paro por edad

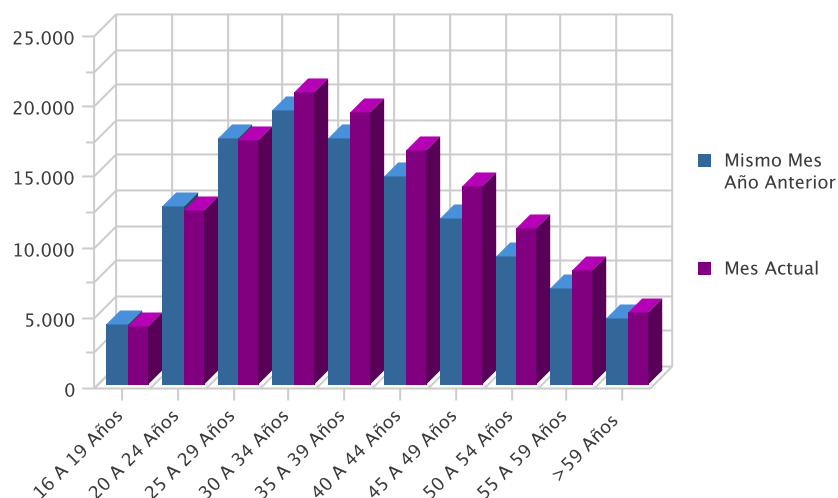


## EVOLUCIÓN INTERANUAL DEL PARO POR EDAD

Edad	Mismo Mes Año Anterior	Mes Actual	Variación (%)
16 A 19 Años	4.243	4.056	-4,41
20 A 24 Años	12.577	12.407	-1,35
25 A 29 Años	17.404	17.308	-0,55
30 A 34 Años	19.521	20.728	6,18
35 A 39 Años	17.434	19.352	11,00
40 A 44 Años	14.703	16.559	12,62
45 A 49 Años	11.824	14.019	18,56
50 A 54 Años	9.121	11.017	20,79
55 A 59 Años	6.775	8.153	20,34
> 59 Años	4.684	5.144	9,82
<b>Total</b>	<b>118.286</b>	<b>128.743</b>	<b>8,84</b>

\* Variación relativa del mes actual respecto al mismo mes del año anterior

Evolución interanual del paro por edad

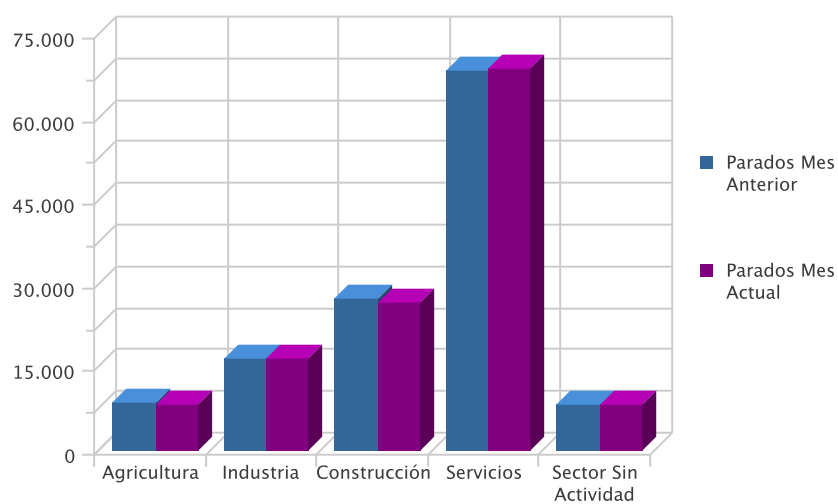


### EVOLUCIÓN INTERMENSUAL DEL PARO POR SECTOR ECONÓMICO

Sector	Parados Mes Anterior	Parados Mes Actual	Variación (%) *
Agricultura	8.602	8.468	-1,56
Industria	16.522	16.479	-0,26
Construcción	27.554	26.797	-2,75
Servicios	68.440	68.779	0,50
Sector Sin Actividad	8.113	8.220	1,32
<b>Total</b>	<b>129.231</b>	<b>128.743</b>	<b>-0,38</b>

\* Variación relativa del mes actual respecto al mes anterior

Evolución intermensual del paro por sector



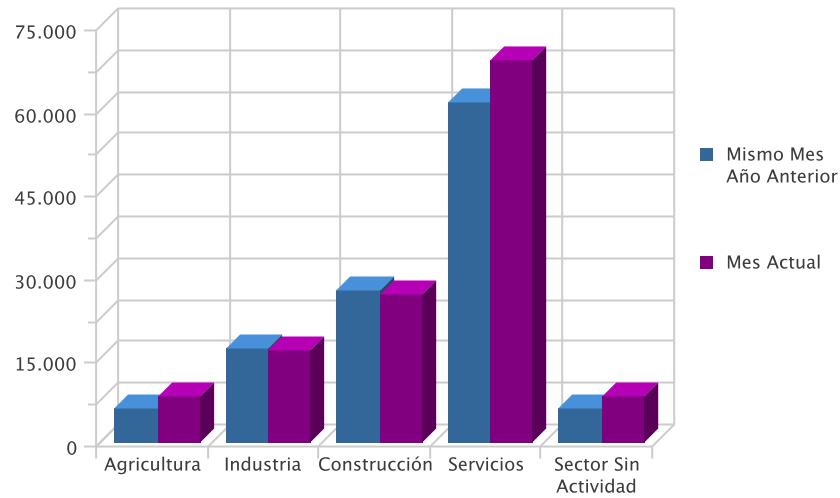
### EVOLUCIÓN INTERANUAL DEL PARO POR SECTOR ECONÓMICO

Sector	Mismo Mes Año Anterior	Mes Actual	Variación (%)*
Agricultura	6.251	8.468	35,47
Industria	16.901	16.479	-2,50
Construcción	27.476	26.797	-2,47
Servicios	61.392	68.779	12,03
Sector Sin Actividad	6.266	8.220	31,18
<b>Total</b>	<b>118.286</b>	<b>128.743</b>	<b>8,84</b>

\* Variación relativa del mes actual respecto al mismo mes del año anterior



Evolución interanual del paro por sector

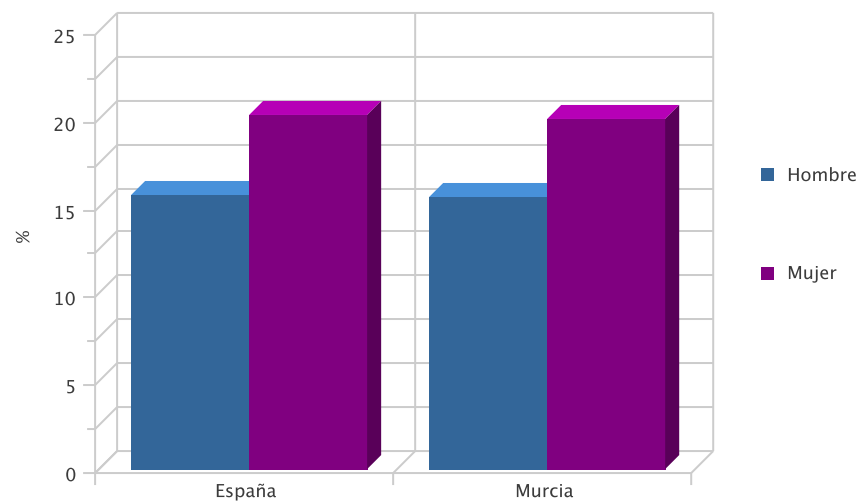


TASA DE PARO COMPARATIVA POR SEXO

Sexo	España	Murcia	Variación (%)*
Hombre	15,68	15,56	-0,12
Mujer	20,16	19,94	-0,22
<b>Total</b>	<b>17,67</b>	<b>17,39</b>	<b>-0,28</b>

\* Variación absoluta de la tasa regional respecto a la nacional

Tasa de paro comparativa por sexo

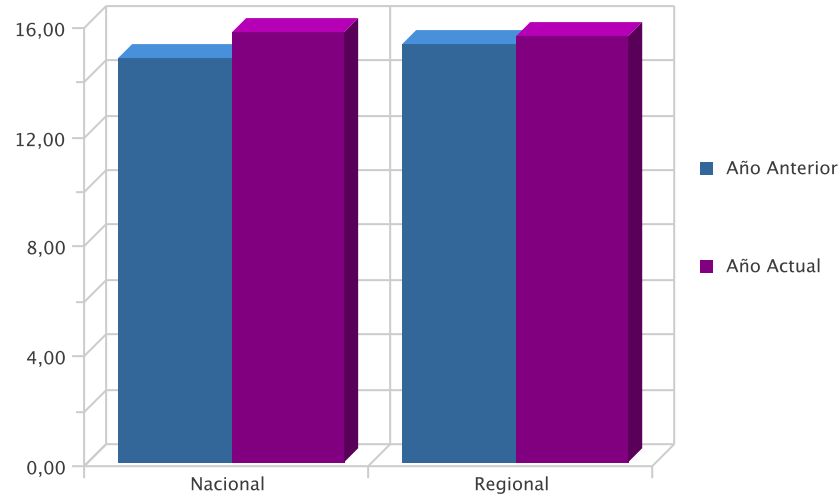


EVOLUCIÓN INTERANUAL COMPARATIVA DE LA TASA DE PARO POR SEXO

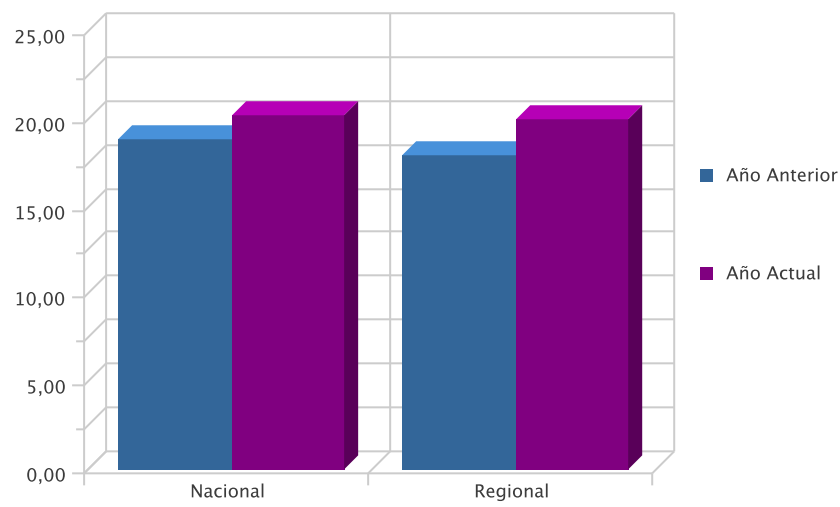
Sexo	Nacional Año Anterior	Nacional Año Actual	Variación (%)*	Regional Año Anterior	Regional Año Actual	Variación (%)*
Hombre	14,76	15,68	0,92	15,24	15,56	0,32
Mujer	18,87	20,16	1,29	17,94	19,94	2,00
<b>Total</b>	<b>16,56</b>	<b>17,67</b>	<b>1,11</b>	<b>16,38</b>	<b>17,39</b>	<b>1,01</b>

\* Variación relativa del mes actual respecto al mismo mes del año anterior

**Evolución interanual de las tasas de paro registrado: Hombres**



**Evolución interanual de las tasas de paro registrado: Mujeres**

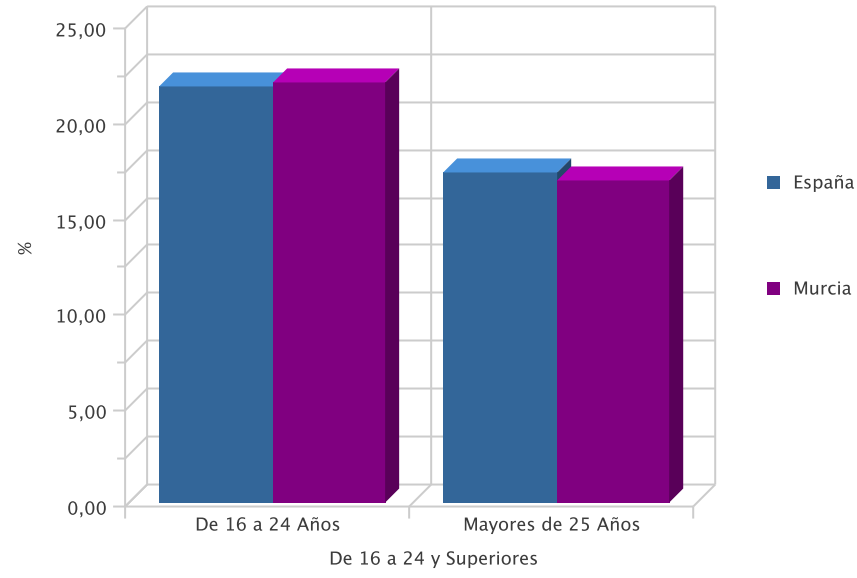


**TASA DE PARO COMPARATIVA POR EDAD**

De 16 a 24 y Superiores	España	Murcia	Variación*
De 16 a 24 Años	21,73	22,01	0,28
Mayores de 25 Años	17,26	16,87	-0,39
<b>TOTAL</b>	<b>17,67</b>	<b>17,39</b>	<b>-0,28</b>

\*Variación absoluta de la tasa regional respecto a la nacional

Tasa de paro registrado por edad



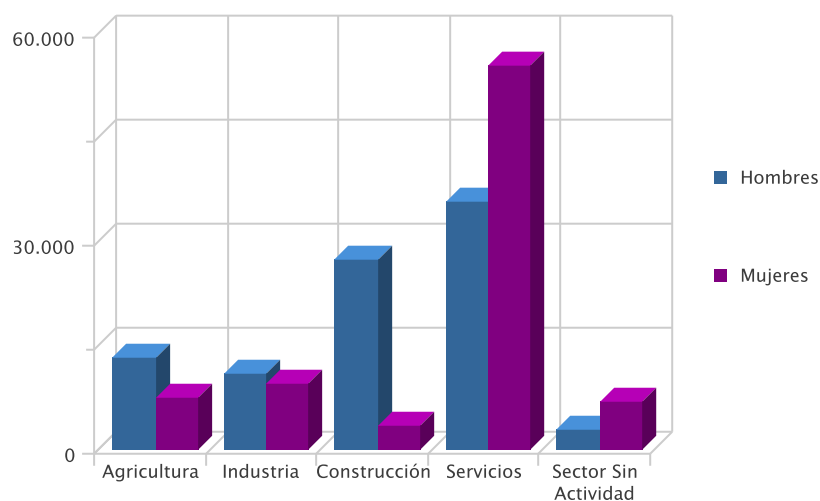
# DEMANDAS

---

## DEMANDANTES POR SECTOR ECONÓMICO Y SEXO

Sector	Total	% s/total	Hombres	% s/total	Mujeres	% s/total
Agricultura	20.723	11,96	13.232	14,63	7.491	9,05
Industria	20.673	11,94	11.096	12,27	9.577	11,57
Construcción	30.761	17,76	27.300	30,19	3.461	4,18
Servicios	91.095	52,59	35.837	39,64	55.258	66,74
Sector Sin Actividad	9.955	5,75	2.949	3,26	7.006	8,46
<b>Total</b>	<b>173.207</b>	<b>100,00</b>	<b>90.414</b>	<b>100,00</b>	<b>82.793</b>	<b>100,00</b>

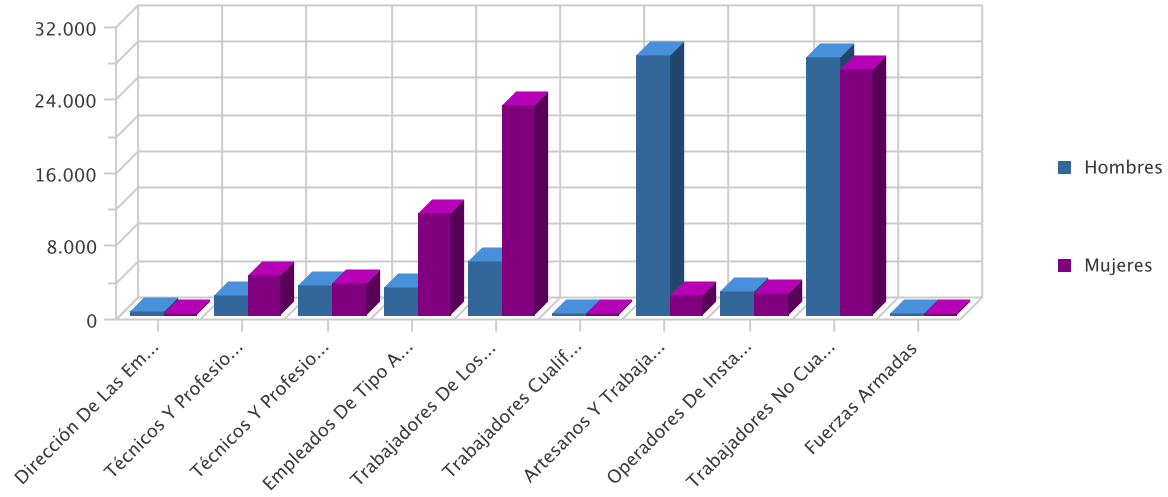
Demandantes por sector económico



## DEMANDANTES POR GRUPO DE OCUPACIÓN Y SEXO

Ocupación	Demandas	% s/total	Hombres	% s/total	Mujeres	% s/total
Dirección De Las Empresas Y De Las Administraciones Publicas	632	0,36	489	0,54	143	0,17
Técnicos Y Profesionales Científicos E Intelectuales	6.732	3,89	2.251	2,49	4.481	5,41
Técnicos Y Profesionales De Apoyo	6.669	3,85	3.242	3,59	3.427	4,14
Empleados De Tipo Administrativo	14.378	8,30	3.170	3,51	11.208	13,54
Trabajadores De Los Servicios De Restauración, Personales, Protección Y Vendedores De Los Comercios	29.141	16,82	6.027	6,67	23.114	27,92
Trabajadores Cualificados En La Agricultura Y En La Pesca	348	0,20	320	0,35	28	0,03
Artesanos Y Trabajadores Cualificados De Industrias Manufactureras, Construcción, Minería, Excepto Operadores De Instalaciones Y Maquinaria	30.711	17,73	28.417	31,43	2.294	2,77
Operadores De Instalaciones Y Maquinaria Y Montadores	5.142	2,97	2.633	2,91	2.509	3,03
Trabajadores No Cualificados	55.289	31,92	28.240	31,23	27.049	32,67
Fuerzas Armadas	99	0,06	80	0,09	19	0,02
<b>Total</b>	<b>173.207</b>	<b>100,00</b>	<b>90.414</b>	<b>100,00</b>	<b>82.793</b>	<b>100,00</b>

Demandantes por Gran Grupo de Ocupación



## LAS DIEZ OCUPACIONES MÁS DEMANDADAS

Ocupación (8 dig)	Demandas	% s/total *
Personal De Limpieza O Limpiador, En General	34.392	5,99
Dependiente De Comercio, En General	29.279	5,10
Peón De La Construcción De Edificios	23.600	4,11
Empleado Administrativo, En General	23.076	4,02
Peón Agrícola, En General	20.363	3,55
Peón De La Industria Manufacturera, En General	18.881	3,29
Albañil	18.446	3,21
Camarero, En General	15.002	2,61
Mozo De Carga Y Descarga, Almacén Y/O Mercado De Abastos	14.365	2,50
Peón De La Industria De La Alimentación, Bebidas Y Tabaco	11.249	1,96
<b>Total</b>	<b>208.653</b>	<b>36,34</b>

\* Sobre el total de ocupaciones demandadas

## LAS DIEZ OCUPACIONES MÁS DEMANDADAS: HOMBRES

Ocupación (8 dig)	Demandas	% s/total *
Peón De La Construcción De Edificios	22.956	7,87
Albañil	17.862	6,12
Peón Agrícola, En General	14.464	4,96
Mozo De Carga Y Descarga, Almacén Y/O Mercado De Abastos	12.160	4,17
Peón De La Industria Manufacturera, En General	11.053	3,79
Conductor De Furgoneta Hasta 3,5 T.	9.878	3,39
Camarero, En General	6.551	2,25
Jardinero, En General	6.539	2,24
Conductor De Camión, En General	6.178	2,12
Trabajador Agrícola Excepto En Huertas, Viveros Y Jardines	5.499	1,89
<b>Total</b>	<b>113.140</b>	<b>38,80</b>

\* Sobre el total de ocupaciones demandadas por hombres

## LAS DIEZ OCUPACIONES MÁS DEMANDADAS: MUJERES

Ocupación (8 dig)	Demandas	% s/total *
Personal De Limpieza O Limpiador, En General	30.070	10,65
Dependiente De Comercio, En General	24.804	8,79
Empleado Administrativo, En General	17.875	6,33
Camarero, En General	8.451	2,99
Cajero De Comercio	8.172	2,89
Peón De La Industria De La Alimentación, Bebidas Y Tabaco	7.985	2,83
Peón De La Industria Manufacturera, En General	7.828	2,77
Asistente Domiciliario	6.930	2,45
Pinche De Cocina	6.537	2,32
Cocinero, En General	6.453	2,29
<b>Total</b>	<b>125.105</b>	<b>44,31</b>

\* Sobre el total de ocupaciones demandadas por mujeres

# OFERTAS

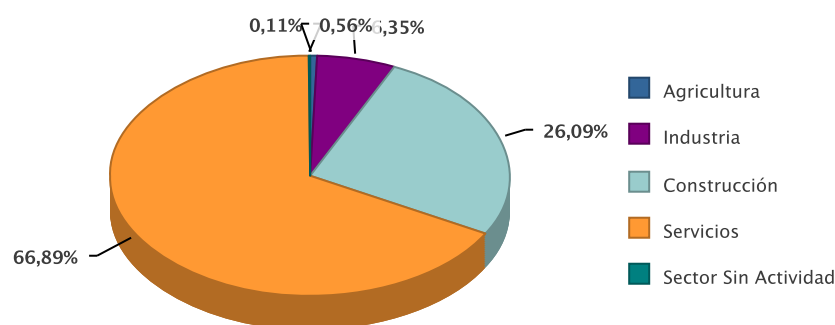
---



### PUESTOS OFERTADOS POR SECTOR ECONÓMICO

Sector	Ofertas	% s/total
Agricultura	5	0,56
Industria	57	6,35
Construcción	234	26,09
Servicios	600	66,89
Sector Sin Actividad	1	0,11
<b>Total</b>	<b>897</b>	<b>100,00</b>

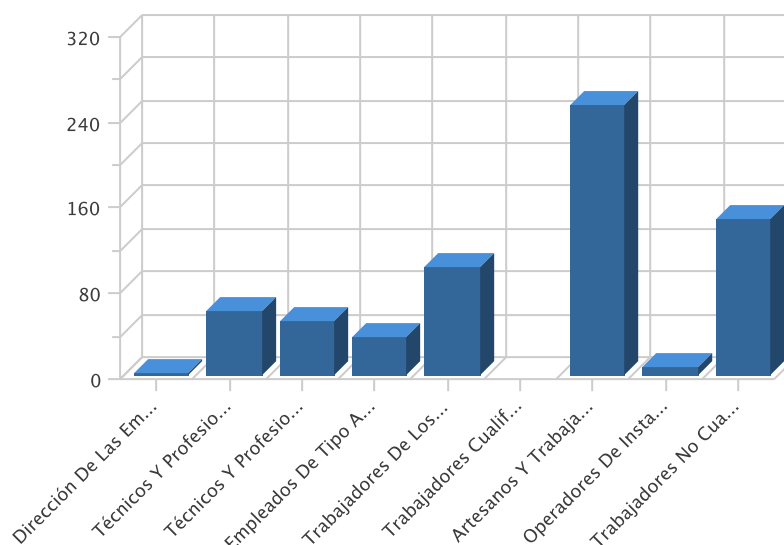
Puestos ofertados por sector económico



### PUESTOS OFERTADOS POR GRUPO DE OCUPACIÓN

Ocupación	Ofertas	% s/total
Dirección De Las Empresas Y De Las Administraciones Publicas	2	0,22
Técnicos Y Profesionales Científicos E Intelectuales	59	6,58
Técnicos Y Profesionales De Apoyo	51	5,69
Empleados De Tipo Administrativo	35	3,90
Trabajadores De Los Servicios De Restauración, Personales, Protección Y Vendedores De Los Comercios	101	11,26
Trabajadores Cualificados En La Agricultura Y En La Pesca	0	0,00
Artesanos Y Trabajadores Cualificados De Industrias Manufactureras, Construcción, Minería, Excepto Operadores De Instalaciones Y Maquinaria	252	28,09
Operadores De Instalaciones Y Maquinaria Y Montadores	7	0,78
Trabajadores No Cualificados	146	16,28
<b>Total</b>	<b>653</b>	<b>100,00</b>

Puestos ofertados por gran grupo de ocupación



### LAS DIEZ OCUPACIONES MÁS OFERTADAS

Ocupación (8 dig)	Ofertas	% *
Trabajador Agrícola Excepto En Huertas, Viveros Y Jardines	179	19,96
Albañil	169	18,84
Peón Agrícola, En General	57	6,35
Empleado Administrativo, En General	28	3,12
Peón De La Construcción De Edificios	23	2,56
Cocinero, En General	20	2,23
Asistente Domiciliario	19	2,12
Camarero, En General	17	1,90
Personal De Limpieza O Limpiador, En General	17	1,90
Agente Comercial	16	1,78
<b>Total</b>	<b>545</b>	<b>60,76</b>

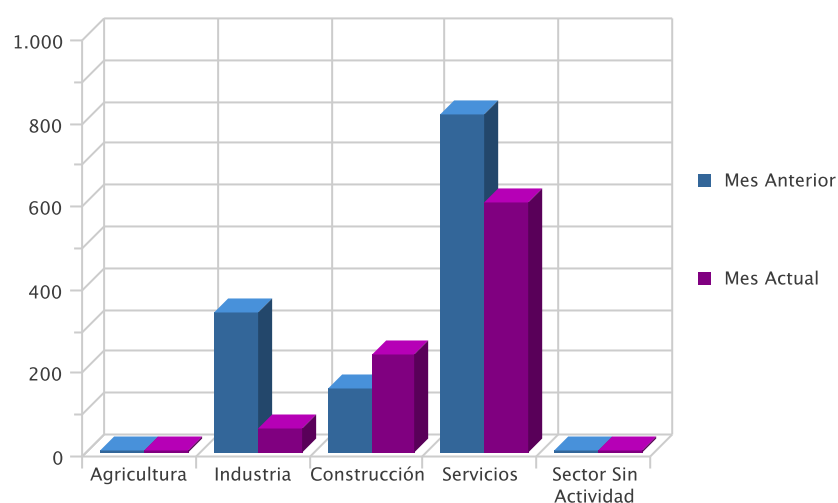
\* Sobre el total de ofertas

### EVOLUCIÓN INTERMENSUAL DE LOS PUESTOS OFERTADOS POR SECTOR ECONÓMICO

Sector	Mes Anterior	Mes Actual	Variación *
Agricultura	2	5	150,00
Industria	338	57	-83,14
Construcción	153	234	52,94
Servicios	812	600	-26,11
Sector Sin Actividad	2	1	-50,00
<b>Total</b>	<b>1.307</b>	<b>897</b>	<b>-31,37</b>

\* Variación relativa del mes actual respecto al mes anterior

Evolución intermensual de los puestos ofertados por Sector

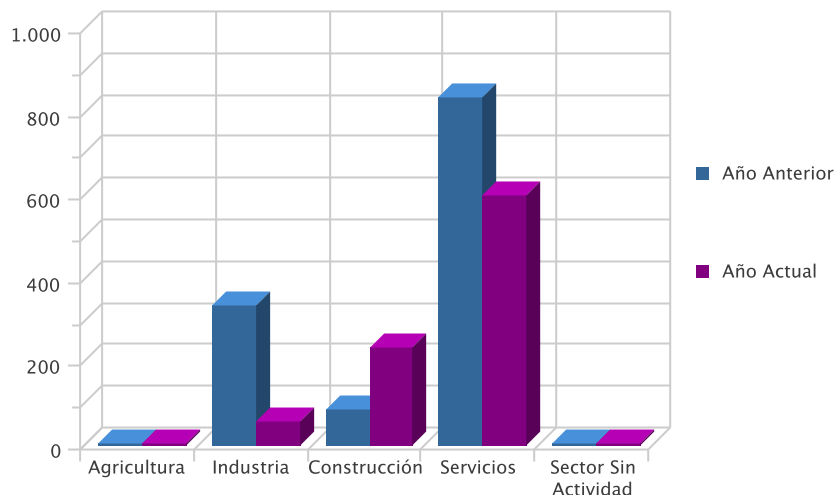


### EVOLUCIÓN INTERANUAL DE LOS PUESTOS OFERTADOS POR SECTOR ECONÓMICO

Sector	Año Anterior	Año Actual	Variación *
Agricultura	7	5	-28,57
Industria	336	57	-83,04
Construcción	88	234	165,91
Servicios	838	600	-28,40
Sector Sin Actividad	1	1	0,00
<b>Total</b>	<b>1.270</b>	<b>897</b>	<b>-29,37</b>

\* Variación relativa del mes actual respecto al mismo mes del año anterior

Evolución interanual de los puestos ofertados por Sector

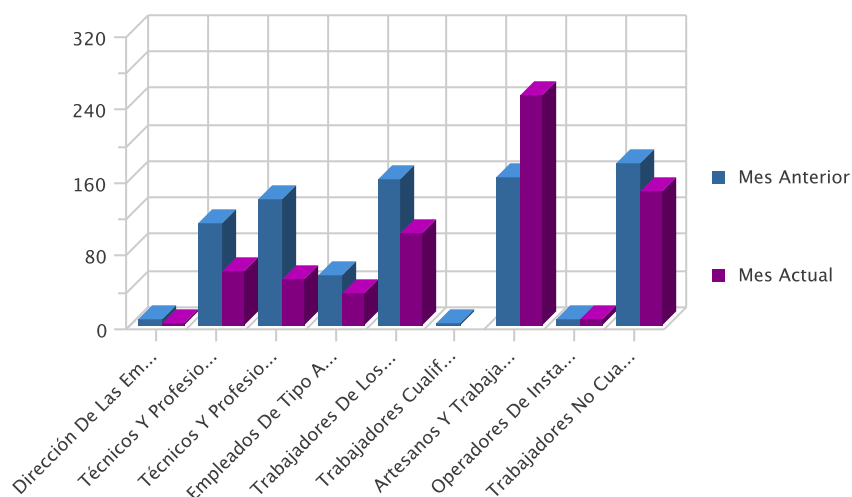


EVOLUCIÓN INTERMENSUAL DE LOS PUESTOS OFERTADOS POR GRUPO DE OCUPACIÓN

Ocupación	Mes Anterior	Mes Actual	Variación *
Dirección De Las Empresas Y De Las Administraciones Publicas	7	2	-71,43
Técnicos Y Profesionales Científicos E Intelectuales	111	59	-46,85
Técnicos Y Profesionales De Apoyo	137	51	-62,77
Empleados De Tipo Administrativo	55	35	-36,36
Trabajadores De Los Servicios De Restauración, Personales, Protección Y Vendedores De Los Comercios	161	101	-37,27
Trabajadores Cualificados En La Agricultura Y En La Pesca	3	0	-100,00
Artesanos Y Trabajadores Cualificados De Industrias Manufactureras, Construcción, Minería, Excepto Operadores De Instalaciones Y Maquinaria	163	252	54,60
Operadores De Instalaciones Y Maquinaria Y Montadores	7	7	0,00
Trabajadores No Cualificados	178	146	-17,98
<b>Total</b>	<b>1.307</b>	<b>653</b>	<b>-31,37</b>

\* Variación relativa del mes actual respecto al mes anterior

Evolución intermensual de los puestos ofertados por Grupo de Ocupación

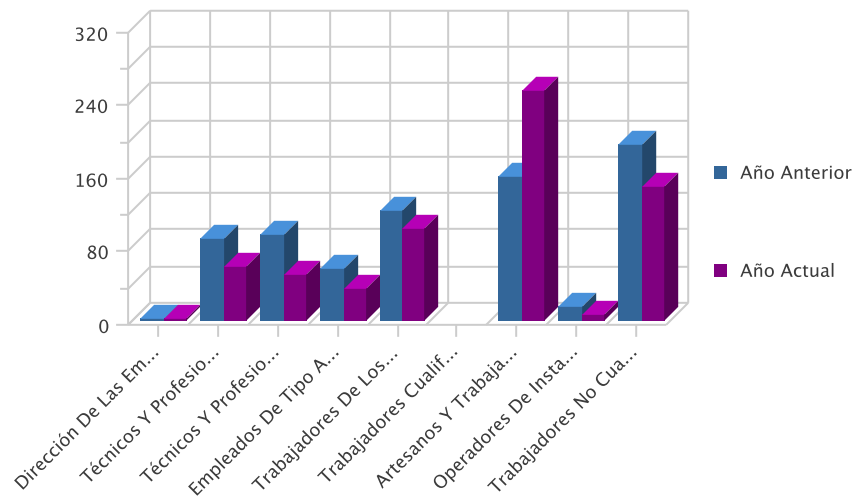


**EVOLUCIÓN INTERANUAL DE LOS PUESTOS OFERTADOS POR GRUPO DE OCUPACIÓN**

Ocupación	Año Anterior	Año Actual	Variación *
Dirección De Las Empresas Y De Las Administraciones Publicas	2	2	0,00
Técnicos Y Profesionales Científicos E Intelectuales	90	59	-34,44
Técnicos Y Profesionales De Apoyo	94	51	-45,74
Empleados De Tipo Administrativo	56	35	-37,50
Trabajadores De Los Servicios De Restauración, Personales, Protección Y Vendedores De Los Comercios	121	101	-16,53
Trabajadores Cualificados En La Agricultura Y En La Pesca	0	0	0,00
Artesanos Y Trabajadores Cualificados De Industrias Manufactureras, Construcción, Minería, Excepto Operadores De Instalaciones Y Maquinaria	157	252	60,51
Operadores De Instalaciones Y Maquinaria Y Montadores	16	7	-56,25
Trabajadores No Cualificados	193	146	-24,35
<b>Total</b>	<b>1.270</b>	<b>653</b>	<b>-29,37</b>

\* Variación relativa del mes actual respecto al mismo mes del año anterior

Evolución interanual de los puestos ofertados por Grupo de Ocupación



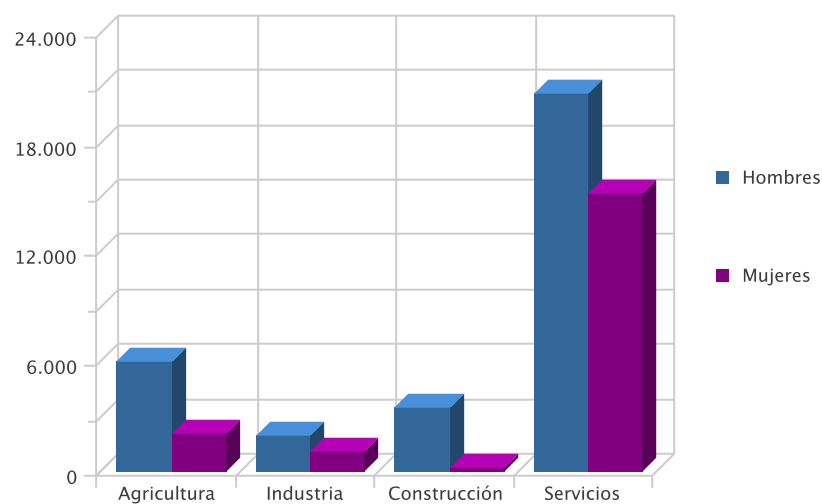
# CONTRATOS

---

### DISTRIBUCIÓN DE CONTRATOS POR SECTOR ECONÓMICO

Sector	Contratos	% s/total	Hombres	% s/total	Mujeres	% s/total
Agricultura	8.071	15,90	6.018	18,67	2.053	11,09
Industria	3.048	6,00	1.984	6,15	1.064	5,75
Construcción	3.752	7,39	3.529	10,95	223	1,20
Servicios	35.888	70,70	20.709	64,23	15.179	81,96
<b>Total</b>	<b>50.759</b>	<b>100,00</b>	<b>32.240</b>	<b>100,00</b>	<b>18.519</b>	<b>100,00</b>

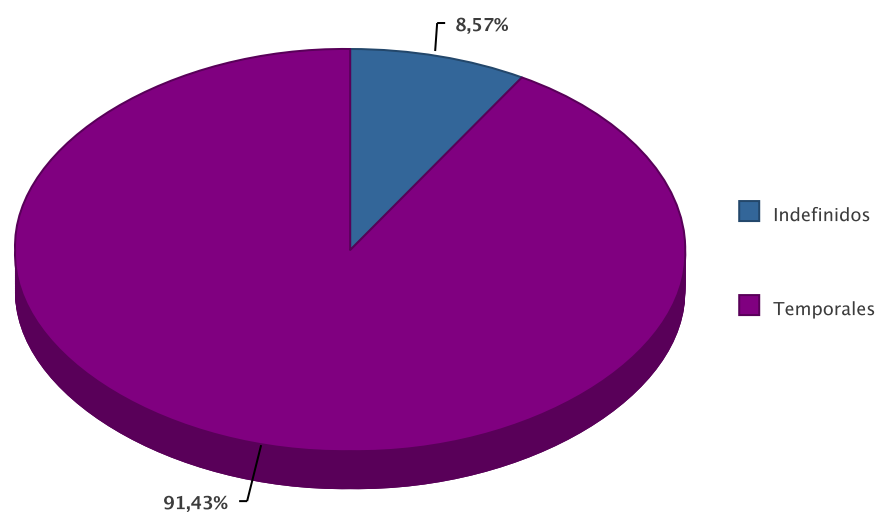
Contratos por sector económico

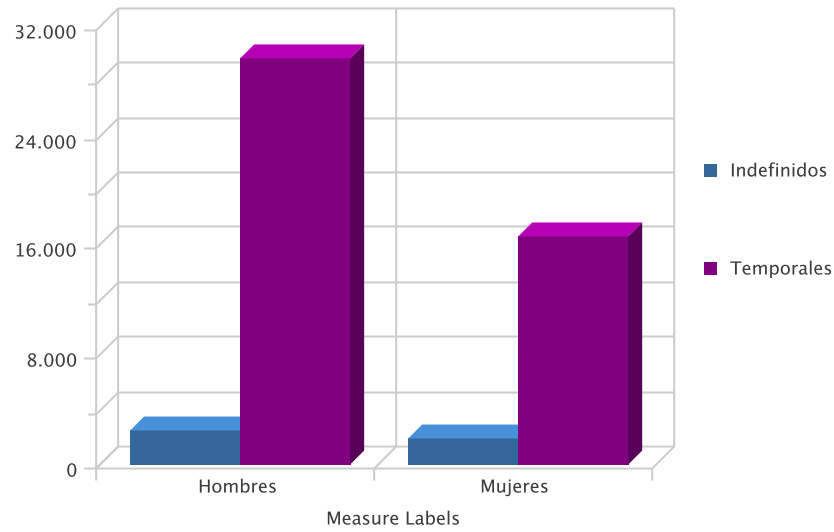


### DISTRIBUCIÓN DE CONTRATOS POR MODALIDAD Y SEXO

Modalidad	Contratos	% s/total	Hombres	% s/total	Mujeres	% s/total
Indefinidos	4.348	8,57	2.514	7,80	1.834	9,90
Temporales	46.411	91,43	29.726	92,20	16.685	90,10
<b>Total</b>	<b>50.759</b>	<b>100,00</b>	<b>32.240</b>	<b>100,00</b>	<b>18.519</b>	<b>100,00</b>

Contratación por modalidad

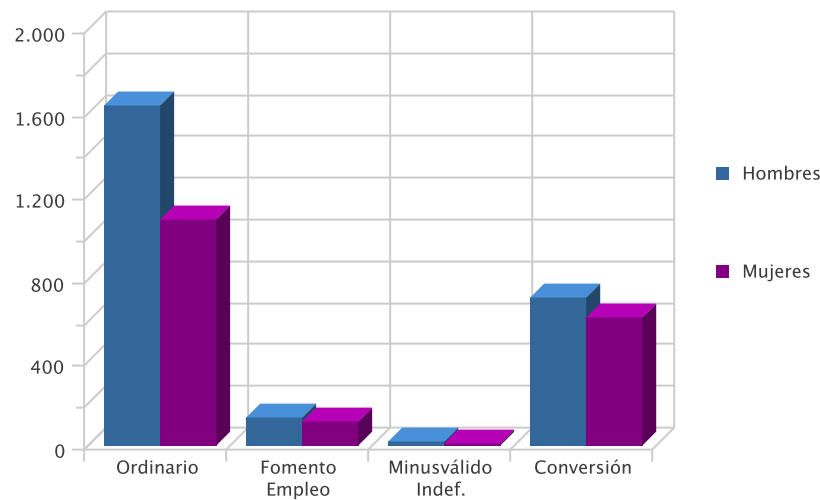




### DISTRIBUCIÓN DE CONTRATOS INDEFINIDOS POR SEXO

Modalidad Indefinidos	Contratos	% s/total	Hombres	% s/total	Mujeres	% s/total
Ordinario	2.727	62,72	1.639	65,19	1088,00	59,32
Fomento Empleo	257	5,91	137	5,45	120,00	6,54
Minusválido Indef.	31	0,71	24	0,95	7,00	0,38
Conversión	1.333	30,66	714	28,40	619,00	33,75
<b>Total</b>	<b>4.348</b>	<b>100,00</b>	<b>2.514</b>	<b>100,00</b>	<b>1834,00</b>	<b>100,00</b>

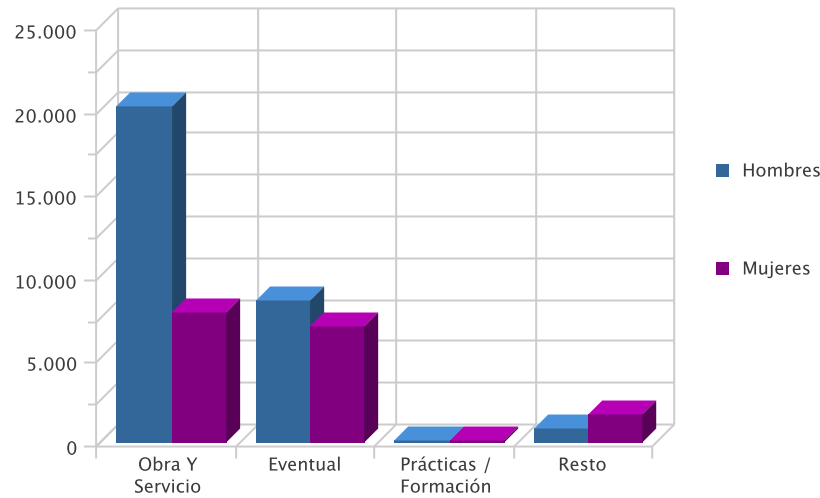
Contratos indefinidos



### DISTRIBUCIÓN DE CONTRATOS TEMPORALES POR SEXO

Modalidad Temporales	Contratos	% s/total	Hombres	% s/total	Mujeres	% s/total
Obra Y Servicio	28.031	60,40	20.243	68,10	7.788	46,68
Eventual	15.502	33,40	8.524	28,68	6.978	41,82
Prácticas / Formación	314	0,68	137	0,46	177	1,06
Resto	2.564	5,52	822	2,77	1.742	10,44
<b>Total</b>	<b>46.411</b>	<b>100,00</b>	<b>29.726</b>	<b>100,00</b>	<b>16.685</b>	<b>100,00</b>

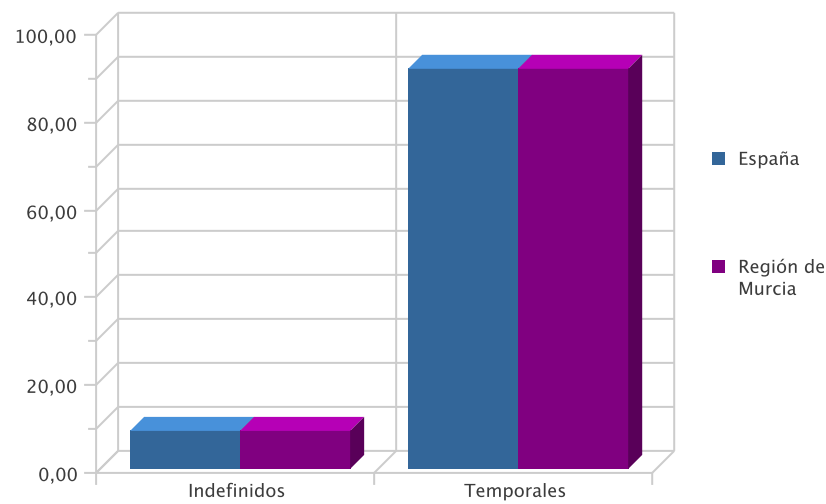
Contratos temporales



DISTRIBUCIÓN COMPARATIVA DE LA CONTRATACIÓN POR MODALIDAD

Modalidad	Contratos España	% s/total	Contratos Murcia	% s/total
Indefinidos	118.422	8,80	4.348	8,57
Temporales	1.227.665	91,20	46.411	91,43
<b>Total</b>	<b>1.346.087</b>	<b>100,00</b>	<b>50.759</b>	<b>100,00</b>

Distribución porcentual comparativa de la contratación por modalidad

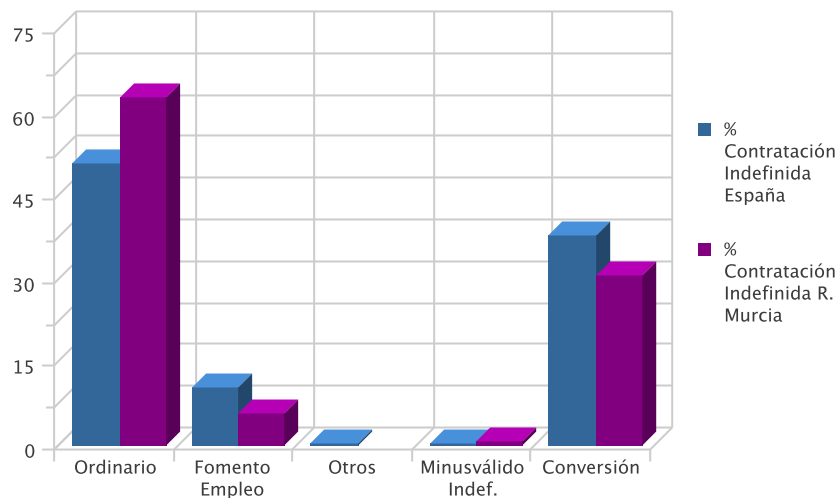


DISTRIBUCIÓN COMPARATIVA DE LA CONTRATACIÓN INDEFINIDA

Modalidad Indefinidos	Contratos España	% s/total	Contratos Murcia	% s/total
Ordinario	60.252	50,88	2.727	62,72
Fomento Empleo	12.394	10,47	257	5,91
Otros	272	0,23	0	0,00
Minusválido Indef.	605	0,51	31	0,71
Conversión	44.899	37,91	1.333	30,66
<b>Total</b>	<b>118.422</b>	<b>100,00</b>	<b>4.348</b>	<b>100,00</b>



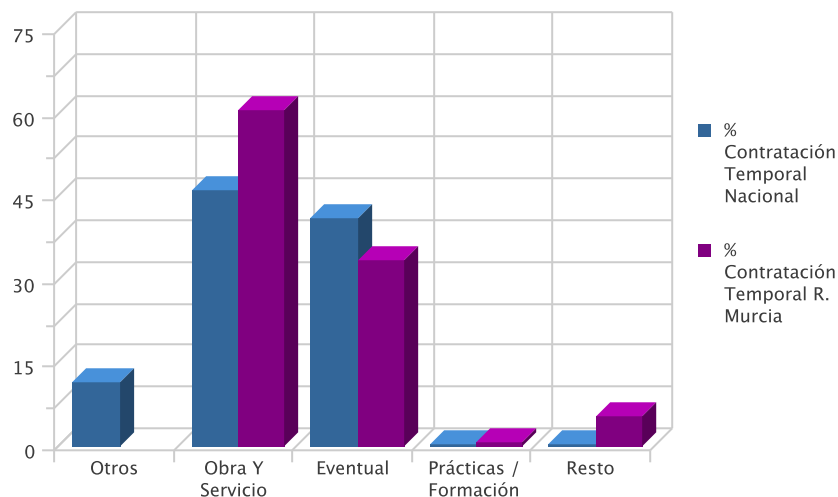
Distribución porcentual comparativa de la contratación indefinida



DISTRIBUCIÓN COMPARATIVA DE CONTRATOS TEMPORALES

Modalidad Indefinidos	Contratos España	% s/total	Contratos Murcia	% s/total
Otros	142.798	11,63	0	0,00
Obra Y Servicio	568.397	46,30	28.031	60,40
Eventual	505.016	41,14	15.502	33,40
Prácticas / Formación	5.876	0,48	314	0,68
Resto	5.578	0,45	2.564	5,52
<b>Total</b>	<b>1.227.665</b>	<b>100,00</b>	<b>46.411</b>	<b>100,00</b>

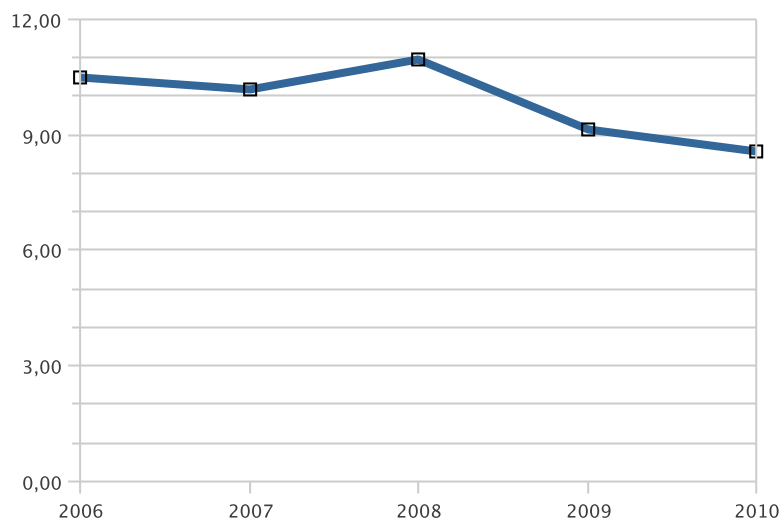
Distribución porcentual comparativa de la contratación temporal



EVOLUCIÓN DE LA CONTRATACIÓN INDEFINIDA EN VARIOS AÑOS

	OCTUBRE				
	2006	2007	2008	2009	2010
Num Contratos	8.497	7.866	7.300	4.901	4.348
% sobre Total de Contratos	10,49	10,16	10,99	9,17	8,57

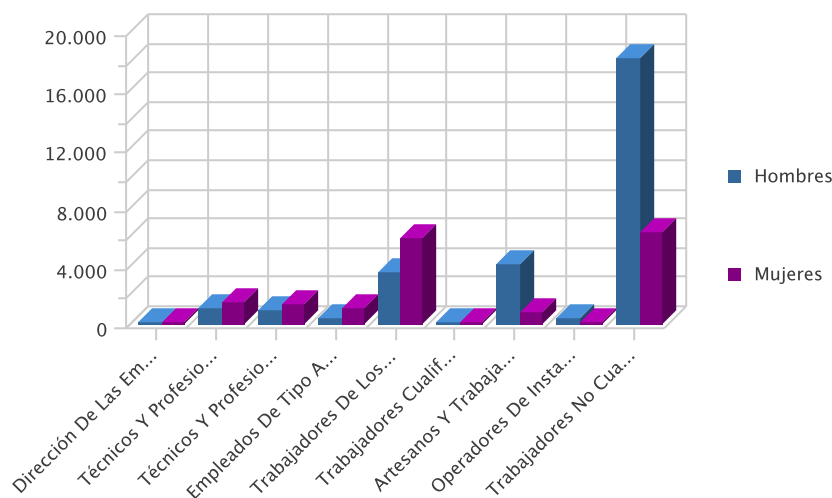
Evolución interanual del porcentaje de contratación indefinida en los últimos cinco años



### DISTRIBUCIÓN DE LA CONTRATACIÓN POR GRUPO DE OCUPACIÓN

Ocupación	Total	% s/total	Hombres	% s/total	Mujeres	% s/total
Dirección De Las Empresas Y De Las Administraciones Publicas	72	0,14	50	0,16	22	0,12
Técnicos Y Profesionales Científicos E Intelectuales	2.558	5,04	1.048	3,25	1.510	8,15
Técnicos Y Profesionales De Apoyo	2.386	4,70	981	3,04	1.405	7,59
Empleados De Tipo Administrativo	1.579	3,11	447	1,39	1.132	6,11
Trabajadores De Los Servicios De Restauración, Personales, Protección Y Vendedores De Los Comercios	9.425	18,57	3.503	10,87	5.922	31,98
Trabajadores Cualificados En La Agricultura Y En La Pesca	64	0,13	51	0,16	13	0,07
Artesanos Y Trabajadores Cualificados De Industrias Manufactureras, Construcción, Minería, Excepto Operadores De Instalaciones Y Maquinaria	5.030	9,91	4.166	12,92	864	4,67
Operadores De Instalaciones Y Maquinaria Y Montadores	544	1,07	442	1,37	102	0,55
Trabajadores No Cualificados	24.556	48,38	18.195	56,44	6.361	34,35
<b>Total</b>	<b>50.759</b>	<b>100,00</b>	<b>32.240</b>	<b>100,00</b>	<b>18.519</b>	<b>100,00</b>

Contratos por grupo de ocupación



## LAS DIEZ OCUPACIONES MÁS CONTRATADAS

Ocupación (4 dig.)	Contratos	% s/total *
Peones Agrícolas	19.070	37,57
Camareros, Bármanes Y Asimilados	4.338	8,55
Dependientes Y Exhibidores En Tiendas, Almacenes, Quioscos Y Mercados	2.133	4,20
Peones De Industrias Manufactureras	1.721	3,39
Personal De Limpieza De Oficinas, Hoteles (Camareras De Piso) Y Otros Establecimientos Similares	1.589	3,13
Albañiles Y Mamposteros	1.518	2,99
Conductores De Camiones	1.098	2,16
Trabajadores Conserveros De Frutas Y Verduras	862	1,70
Cocineros Y Otros Preparadores De Comidas	803	1,58
Animadores Comunitarios	799	1,57
<b>Total</b>	<b>33.931</b>	<b>66,85</b>

\* Sobre el total de contratos

## LAS DIEZ OCUPACIONES MÁS CONTRATADAS (HOMBRES)

Ocupación (4 dig.)	Contratos	% *
Peones Agrícolas	15.091	46,81
Camareros, Bármanes Y Asimilados	2.200	6,82
Albañiles Y Mamposteros	1.503	4,66
Conductores De Camiones	1.070	3,32
Peones De Industrias Manufactureras	999	3,10
Peones Del Transporte Y Descargadores	587	1,82
Dependientes Y Exhibidores En Tiendas, Almacenes, Quioscos Y Mercados	543	1,68
Peones De La Construcción De Edificios	455	1,41
Trabajadores Cualificados Por Cuenta Ajena En Actividades Agrícolas, Excepto En Huertas, Viveros Y Jardines	315	0,98
Montadores De Estructuras Metálicas	297	0,92
<b>Total</b>	<b>23.060</b>	<b>71,53</b>

\* Sobre el total de contratos para hombres

## LAS DIEZ OCUPACIONES MÁS CONTRATADAS (MUJERES)

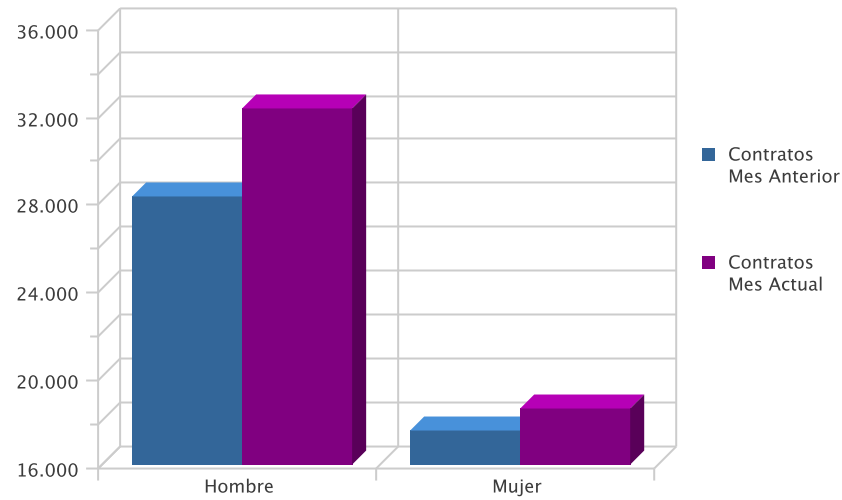
Ocupación (4 dig.)	Contratos	% *
Peones Agrícolas	3.979	21,49
Camareros, Bármanes Y Asimilados	2.138	11,54
Dependientes Y Exhibidores En Tiendas, Almacenes, Quioscos Y Mercados	1.590	8,59
Personal De Limpieza De Oficinas, Hoteles (Camareras De Piso) Y Otros Establecimientos Similares	1.370	7,40
Peones De Industrias Manufactureras	722	3,90
Trabajadores Conserveros De Frutas Y Verduras	657	3,55
Animadores Comunitarios	584	3,15
Cocineros Y Otros Preparadores De Comidas	544	2,94
Guías Y Azafatas De Tierra	408	2,20
Auxiliares Administrativos Con Tareas De Atención Al Público No Clasificados Anteriormente	405	2,19
<b>Total</b>	<b>12.397</b>	<b>66,94</b>

\* Sobre el total de contratos para mujeres

## EVOLUCIÓN INTERMENSUAL DE LA CONTRATACIÓN POR SEXO

Sexo	Contratos Mes Anterior	Contratos Mes Actual	Variación (%)
Hombre	28.193	32.240	14,35
Mujer	17.569	18.519	5,41
<b>Total</b>	<b>45.762</b>	<b>50.759</b>	<b>10,92</b>

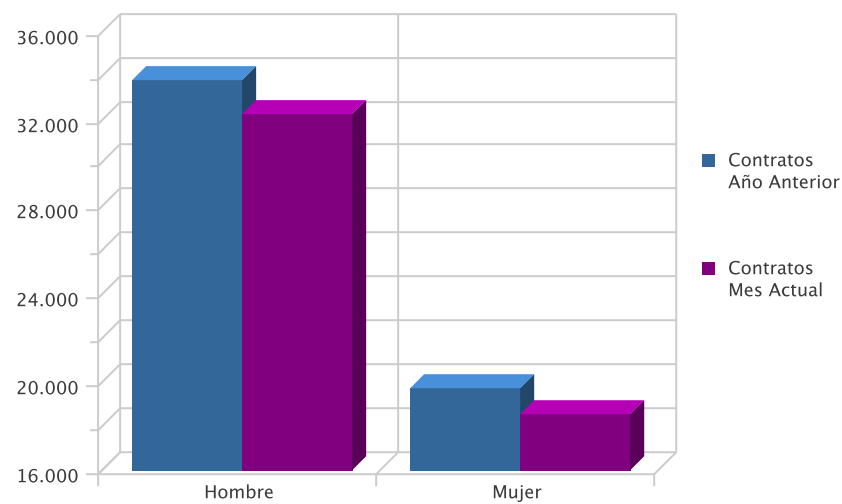
Evolución intermensual de la contratación por sexo



### EVOLUCIÓN INTERANUAL DE LA CONTRATACIÓN POR SEXO

Sexo	Contratos Año Anterior	Contratos Mes Actual	Variación (%)
Hombre	33.778	32.240	-4,55
Mujer	19.686	18.519	-5,93
<b>Total</b>	<b>53.464</b>	<b>50.759</b>	<b>-5,06</b>

Evolución interanual de la contratación por sexo

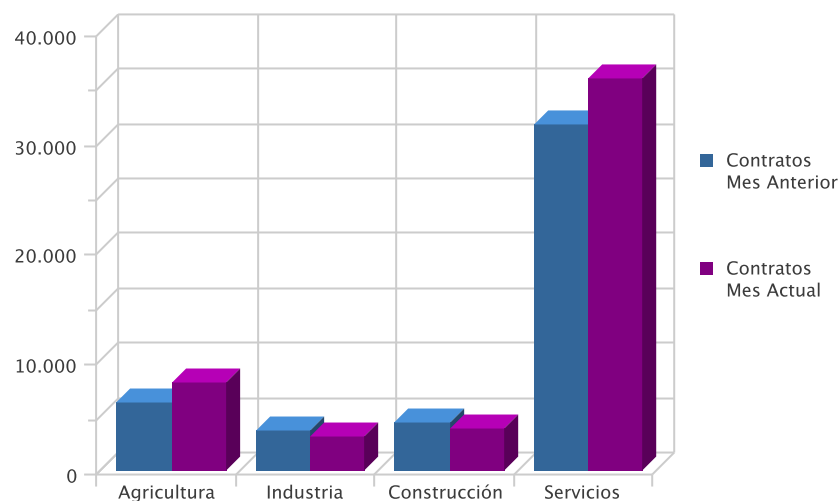


### EVOLUCIÓN INTERMENSUAL DE LA CONTRATACIÓN POR SECTOR ECONÓMICO

Sector	Contratos Mes Anterior	Contratos Mes Actual	Variación (%)*
Agricultura	6.181	8.071	30,58
Industria	3.675	3.048	-17,06
Construcción	4.378	3.752	-14,30
Servicios	31.528	35.888	13,83
<b>Total</b>	<b>45.762</b>	<b>50.759</b>	<b>10,92</b>

\* Variación relativa del mes actual respecto al mes anterior

### Evolución intermensual de la contratación por sexo

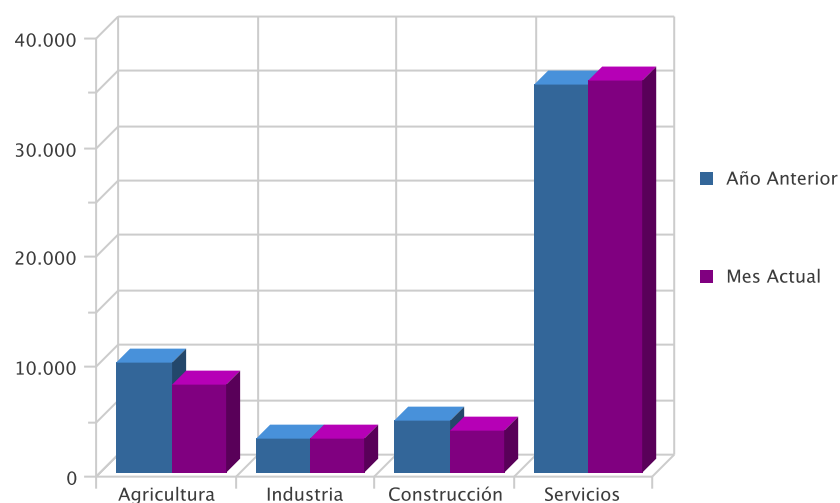


### EVOLUCIÓN INTERANUAL DE LA CONTRATACIÓN POR SECTOR ECONÓMICO

Sector	Año Anterior	Mes Actual	Variación (%)*
Agricultura	10.085	8.071	-19,97
Industria	3.118	3.048	-2,25
Construcción	4.771	3.752	-21,36
Servicios	35.490	35.888	1,12
<b>Total</b>	<b>53.464</b>	<b>50.759</b>	<b>-5,06</b>

\* Variación relativa del mes actual respecto al mismo mes del año anterior

### Evolución interanual de la contratación por sector

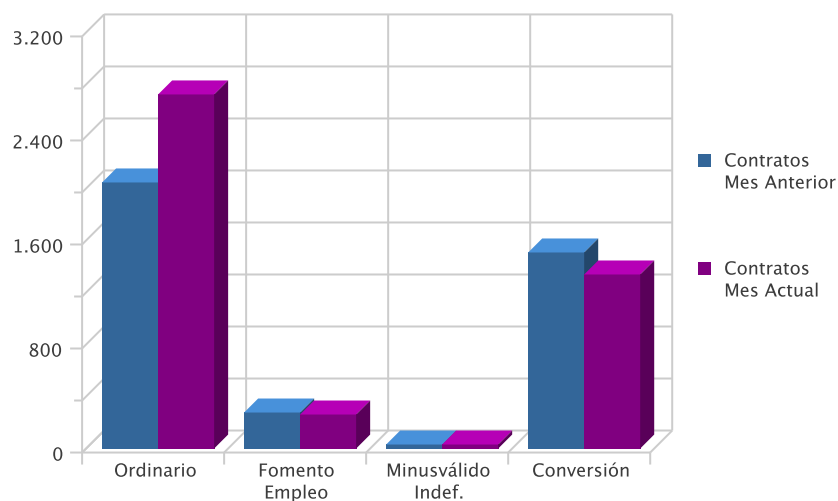


### EVOLUCIÓN INTERMENSUAL DE LA CONTRATACIÓN INDEFINIDA

Modalidad Indefinida	Contratos Mes Anterior	Contratos Mes Actual	Variación (%) *
Ordinario	2.044	2.727	33,41
Fomento Empleo	274	257	-6,20
Minusválido Indef.	29	31	6,90
Conversión	1.501	1.333	-11,19
<b>Total</b>	<b>3.848</b>	<b>4.348</b>	<b>12,99</b>

\* Variación relativa del mes actual respecto al mes anterior

### Evolución intermensual de la contratación indefinida

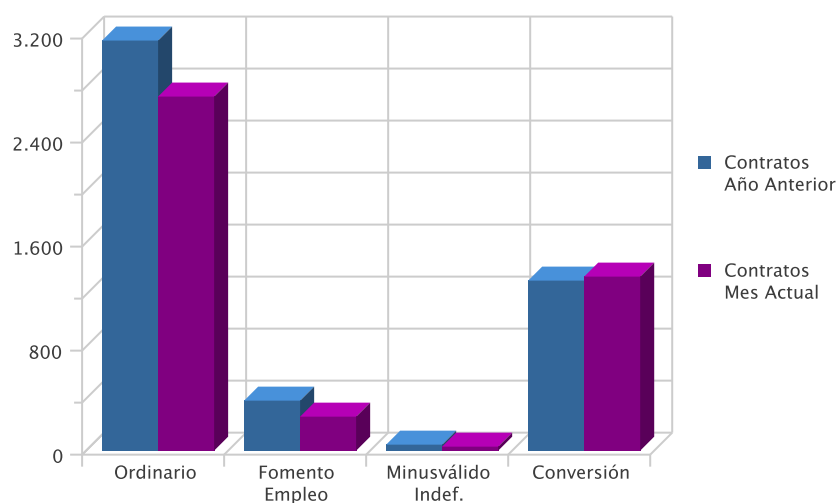


### EVOLUCIÓN INTERANUAL DE LA CONTRATACIÓN INDEFINIDA

Modalidad Indefinida	Contratos Año Anterior	Contratos Mes Actual	Variación (%) *
Ordinario	3.158	2.727	-13,65
Fomento Empleo	385	257	-33,25
Minusválido Indef.	49	31	-36,73
Conversión	1.309	1.333	1,83
<b>Total</b>	<b>4.901</b>	<b>4.348</b>	<b>-11,28</b>

\* Variación relativa del mes actual respecto al mismo mes del año anterior

### Evolución interanual de la contratación indefinida

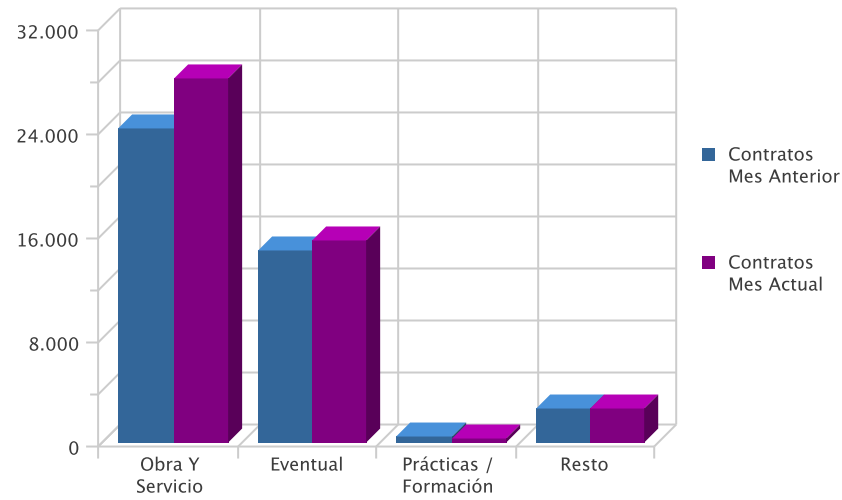


### EVOLUCIÓN INTERMENSUAL DE LA CONTRATACIÓN TEMPORAL

Modalidad Temporales	Contratos Mes Anterior	Contratos Mes Actual	Variación (%) *
Obra Y Servicio	24.137	28.031	16,13
Eventual	14.814	15.502	4,64
Prácticas / Formación	414	314	-24,15
Resto	2.549	2.564	0,59
<b>Total</b>	<b>41.914</b>	<b>46.411</b>	<b>10,73</b>

\* Variación relativa del mes actual respecto al mes anterior

Evolución intermensual de la contratación temporal

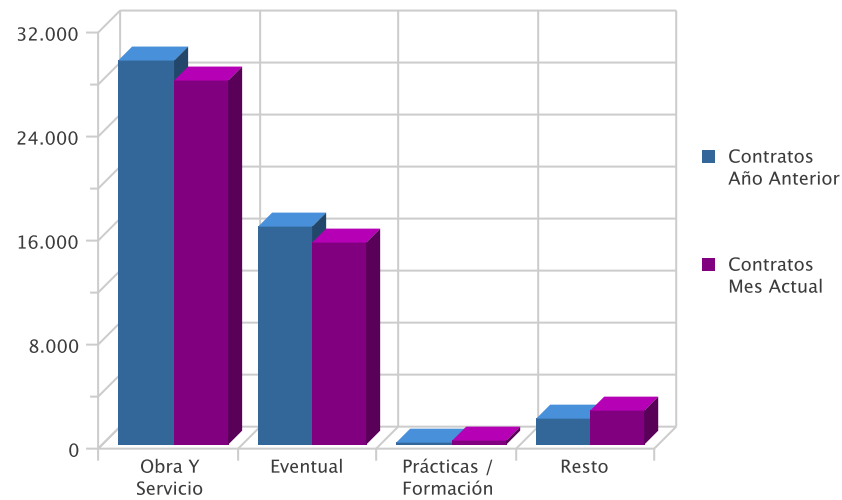


EVOLUCIÓN INTERANUAL DE LA CONTRATACIÓN TEMPORAL

Modalidad Temporales	Contratos Año Anterior	Contratos Mes Actual	Variación (%)*
Obra Y Servicio	29.484	28.031	-4,93
Eventual	16.791	15.502	-7,68
Prácticas / Formación	225	314	39,56
Resto	2.063	2.564	24,29
<b>Total</b>	<b>48.563</b>	<b>46.411</b>	<b>-4,43</b>

\* Variación relativa del mes actual respecto al mismo mes del año anterior

Evolución interanual de la contratación temporal

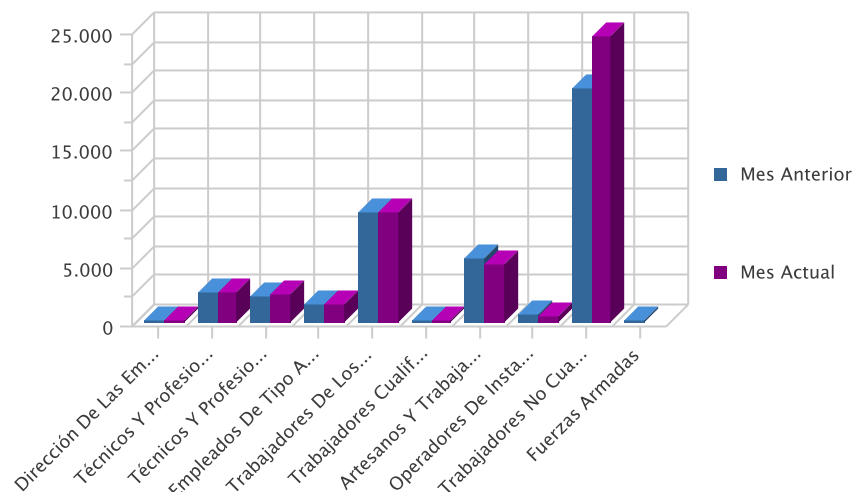


## EVOLUCION INTERMENSUAL DE LA CONTRATACIÓN POR GRUPO DE OCUPACIÓN

Ocupación	Mes Anterior	Mes Actual	Variación (%)*
Dirección De Las Empresas Y De Las Administraciones Publicas	84	72	-14,29
Técnicos Y Profesionales Científicos E Intelectuales	2.616	2.558	-2,22
Técnicos Y Profesionales De Apoyo	2.242	2.386	6,42
Empleados De Tipo Administrativo	1.545	1.579	2,20
Trabajadores De Los Servicios De Restauración, Personales, Protección Y Vendedores De Los Comercios	9.405	9.425	0,21
Trabajadores Cualificados En La Agricultura Y En La Pesca	84	64	-23,81
Artesanos Y Trabajadores Cualificados De Industrias Manufactureras, Construcción, Minería, Excepto Operadores De Instalaciones Y Maquinaria	5.428	5.030	-7,33
Operadores De Instalaciones Y Maquinaria Y Montadores	718	544	-24,23
Trabajadores No Cualificados	20.039	24.556	22,54
Fuerzas Armadas	5	0	-100,00
<b>Total</b>	<b>45.762</b>	<b>50.759</b>	<b>10,92</b>

\* Variación relativa del mes actual respecto al mes anterior

### Evolución intermensual de la contratación por Gran Grupo de Ocupación



## EVOLUCIÓN INTERANUAL DE LA CONTRATACIÓN POR GRUPO DE OCUPACIÓN

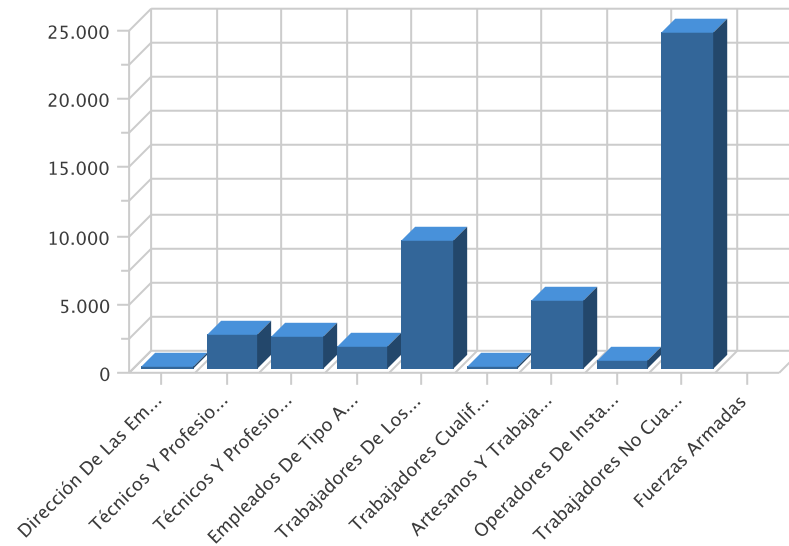
Ocupación	Año Anterior	Mes Actual	Variación (%)*
Dirección De Las Empresas Y De Las Administraciones Publicas	59	72	22,03
Técnicos Y Profesionales Científicos E Intelectuales	2.472	2.558	3,48
Técnicos Y Profesionales De Apoyo	2.705	2.386	-11,79
Empleados De Tipo Administrativo	1.501	1.579	5,20
Trabajadores De Los Servicios De Restauración, Personales, Protección Y Vendedores De Los Comercios	8.926	9.425	5,59
Trabajadores Cualificados En La Agricultura Y En La Pesca	87	64	-26,44
Artesanos Y Trabajadores Cualificados De Industrias Manufactureras, Construcción, Minería, Excepto Operadores De Instalaciones Y Maquinaria	5.472	5.030	-8,08



Ocupación	Año Anterior	Mes Actual	Variación (%)*
Operadores De Instalaciones Y Maquinaria Y Montadores	671	544	-18,93
Trabajadores No Cualificados	27.083	24.556	-9,33
Fuerzas Armadas	2	0	-100,00
<b>Total</b>	<b>53.464</b>	<b>50.759</b>	<b>-5,06</b>

\* Variación relativa del mes actual respecto del mismo mes del año anterior

Evolución interanual de la contratación por Gran Grupo de Ocupación



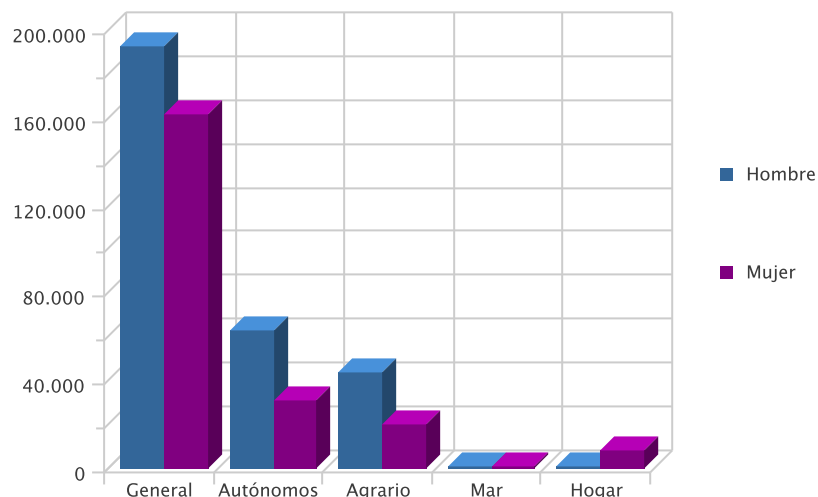
# AFILIACIÓN

---

## NÚMERO DE AFILIADOS A LA SEGURIDAD SOCIAL POR RÉGIMEN

Régimenes	Afiliados	% s/total	Hombre		Mujer	
			Afiliados	% s/total	Afiliados	% s/total
General	353.918	67,84	192.616	63,96	161.302	73,13
Autónomos	93.694	17,96	62.943	20,90	30.751	13,94
Agrario	64.318	12,33	44.226	14,69	20.092	9,11
Mar	1.049	0,20	1.013	0,34	36	0,02
Hogar	8.751	1,68	362	0,12	8.389	3,80
<b>Total</b>	<b>521.730</b>	<b>100,00</b>	<b>301.160</b>	<b>100,00</b>	<b>220.570</b>	<b>100,00</b>

Afiliación por Régimen

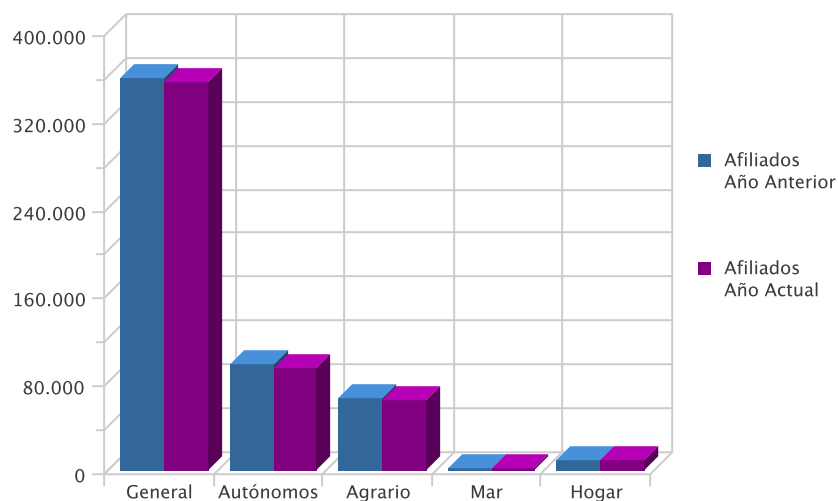


## EVOLUCIÓN INTERANUAL DE LA AFILIACIÓN POR RÉGIMEN

Régimen	Afiliados Año Anterior	Afiliados Año Actual	Variación (%)*
General	358.484	353.918	-1,27
Autónomos	96.715	93.694	-3,12
Agrario	65.343	64.318	-1,57
Mar	1.073	1.049	-2,24
Hogar	8.275	8.751	5,75
<b>Total</b>	<b>529.890</b>	<b>521.730</b>	<b>-1,54</b>

\* Variación relativa del mes actual respecto al mismo mes del año anterior

Evolución Interanual de la Afiliación por regimen



## NÚMERO DE AFILIADOS COMUNITARIOS POR PAÍS DE ORIGEN

Unión Europea	General	Autónomo	Agrario	Mar	Hogar	Total	% total UE
Alemania	336	173	10	1	4	524	3,97
Austria	13	7	0	0	0	20	0,15
Bulgaria	1.216	90	887	3	95	2.291	17,37
Bélgica	70	49	1	0	1	121	0,92
Checa, República	28	15	7	0	0	50	0,38
Chipre	0	1	0	0	0	1	0,01
Dinamarca	8	9	4	0	0	21	0,16
Eslovaquia	40	1	3	0	0	44	0,33
Eslovenia	12	1	1	0	0	14	0,11
Estonia	5	2	1	0	0	8	0,06
Finlandia	10	4	1	0	0	15	0,11
Francia	503	202	40	1	1	747	5,66
Grecia	9	4	2	0	0	15	0,11
Holanda (Países Bajos)	93	75	6	0	0	174	1,32
Hungría	48	14	5	0	0	67	0,51
Irlanda	36	33	1	0	0	70	0,53
Italia	550	199	13	0	3	765	5,80
Letonia	26	5	15	0	1	47	0,36
Lituania	333	28	133	0	16	510	3,87
Malta	0	3	6	0	0	9	0,07
Polonia	476	29	238	0	11	754	5,72
Portugal	676	74	63	1	4	818	6,20
Reino Unido	1.009	870	30	2	7	1.918	14,54
Rumania	2.270	314	1.393	2	151	4.130	31,30
Suecia	33	26	1	0	0	60	0,45
<b>Total Unión Europea</b>	<b>7.800</b>	<b>2.228</b>	<b>2.861</b>	<b>10</b>	<b>294</b>	<b>13.193</b>	<b>100,00</b>

## NÚMERO DE AFILIADOS NO COMUNITARIOS POR PAÍS DE ORIGEN

Países no Unión Europea	General	Autónomo	Agrario	Mar	Hogar	Total	% no UE
Marruecos	5.371	628	21.882	84	316	28.281	39,11
Ecuador	7.382	405	13.009	2	1.093	21.891	30,27
Resto Países	3.588	534	1.876	53	499	6.550	9,06
Bolivia	1.736	115	2.575	0	1.681	6.107	8,45
Ucrania	1.392	102	208	0	757	2.459	3,40
Colombia	1.662	109	270	0	260	2.301	3,18
China	900	835	2	0	15	1.752	2,42
Argelia	307	36	568	0	7	918	1,27
Argentina	611	119	26	1	43	800	1,11
Malí	174	2	492	0	5	673	0,93
Paraguay	263	19	173	0	124	579	0,80
<b>Total Fuera Unión Europea</b>	<b>23.386</b>	<b>2.904</b>	<b>41.081</b>	<b>140</b>	<b>4.800</b>	<b>72.311</b>	<b>100,00</b>