



Región de Murcia
Consejería de Empleo y Formación



CIFRAS DE EMPLEO

2009

JUNIO



29/07/2009

Comunidad Autónoma de la Región de Murcia
Servicio Regional de Empleo y Formación
Observatorio Ocupacional

Fuente de datos: SPEE, SEF, Tesorería de la Seguridad Social y elaboración propia

INDICE

Paro	6
Paro por edad y sexo.....	6
Paro por sector económico de origen y sexo	7
Paro por grupo de ocupación demandada y sexo.....	7
Paro por nivel académico y sexo.....	8
Paro por municipios y sexo	9
Evolución intermensual del paro por sexo.....	10
Evolución interanual del paro por sexo	11
Evolución intermensual del paro por edad	12
Evolución interanual del paro por edad	13
Evolución intermensual del paro por sector económico.....	14
Tasa de paro comparativa por sexo	14
Tasa de paro comparativa por edad.....	15
Evolución interanual comparativa de la tasa de paro por sexo.....	16
Demandas	17
Demandantes por sector económico y sexo	17
Demandantes por grupo de ocupación y sexo	17
Las diez ocupaciones más demandadas	18
Ofertas.....	20
Puestos ofertados por sector económico	20
Puestos ofertados por grupo de ocupación.....	20
Las diez ocupaciones más ofertadas	21
Evolución intermensual de los puestos ofertados por sector económico	22
Evolución intermensual de los puestos ofertados por grupo de ocupación	22
Evolución interanual de los puestos ofertados por grupo de ocupación.....	23
Contratos	24
Distribución de contratos por sector económico	24
Distribución de contratos por modalidad y sexo.....	25
Distribución de contratos indefinidos por sexo.....	26
Distribución de contratos temporales por sexo	26
Distribución comparativa de la contratación por modalidad.....	27
Distribución comparativa de la contratación indefinida	28
Distribución comparativa de contratos temporales	28
Evolución de la contratación indefinida en varios años.....	29
Distribución de la contratación por grupo de ocupación	30
Las diez ocupaciones más contratadas	30
Evolución intermensual de la contratación por sexo	32
Evolución interanual de la contratación por sexo	32
Evolución intermensual de la contratación por sector económico	33
Evolución intermensual de la contratación indefinida	34
Evolución interanual de la contratación indefinida	35
Evolución intermensual de la contratación temporal.....	35
Evolución interanual de la contratación temporal.....	36
Evolución intermensual de la contratación por grupo de ocupación.....	37
Evolución interanual de la contratación por grupo de ocupación.....	37

Afiliación 38

Número de afiliados a la seguridad social por régimen	38
Número de afiliados comunitarios por país de origen	40
Número de afiliados no comunitarios por país de origen	41

CONCEPTOS BÁSICOS

Paro registrado

Se presentan las cifras de demandantes parados con domicilio en la Región de Murcia, inscritos en las Oficinas de Empleo de la Región el último día del mes.

Por sector económico de origen se entiende aquel al que pertenecía el último empleo del demandante. Desde el mes de enero los datos que se publican corresponden a la nueva Clasificación Nacional de Actividades Económicas (CNAE-09), por lo que los datos reflejados no son directamente comparables con los anteriores a 2009, por eso en este informe se han suprimido las tablas y gráficas de comparaciones interanuales por sector económico.

Por ocupación demandada se entiende la que solicita el demandante de empleo al registrarse.

La tasa de paro registrado se calcula como el número de parados registrados, entre la población activa del trimestre anterior.

Demandas de empleo

Número total de demandantes pendientes de colocación con domicilio en la Región, lo que incluye tanto demandantes parados como no parados inscritos, en las Oficinas de Empleo el último día del mes.

Ofertas de empleo

Se muestra el número total de puestos de trabajo ofertados a lo largo del mes en cualquier Oficina de Empleo del país cuyo destino de trabajo es la Región de Murcia.

El sector económico indica la pertenencia de la empresa que realiza la oferta y el grupo de ocupación el grupo al que pertenece la ocupación ofertada. Al igual que en el caso del paro registrado, la adaptación de las tablas de sector económico a la nueva Clasificación Nacional de Actividades Económicas (CNAE-09), obliga a eliminar las comparaciones interanuales por sector económico.

Contratación laboral

Los datos publicados sobre contratos se refieren al número de contratos iniciales y convertidos generados a lo largo del mes, cuyo centro de destino de trabajo está en la Región de Murcia y que han sido notificados a las Oficinas de Empleo.

Las tablas de contratación por sector económico y por grupo de ocupación muestran el número de contratos realizados según el destino del empleo. De nuevo la incorporación de la nueva Clasificación Nacional de Actividades Económicas (CNAE-09) hace imposible la comparación interanual.

Afiliación a la Seguridad Social

En el apartado de afiliación a la Seguridad Social se recoge información aportada por la Tesorería de la Seguridad Social sobre el número total de afiliados cotizantes el último día del mes.

JUNIO 2009

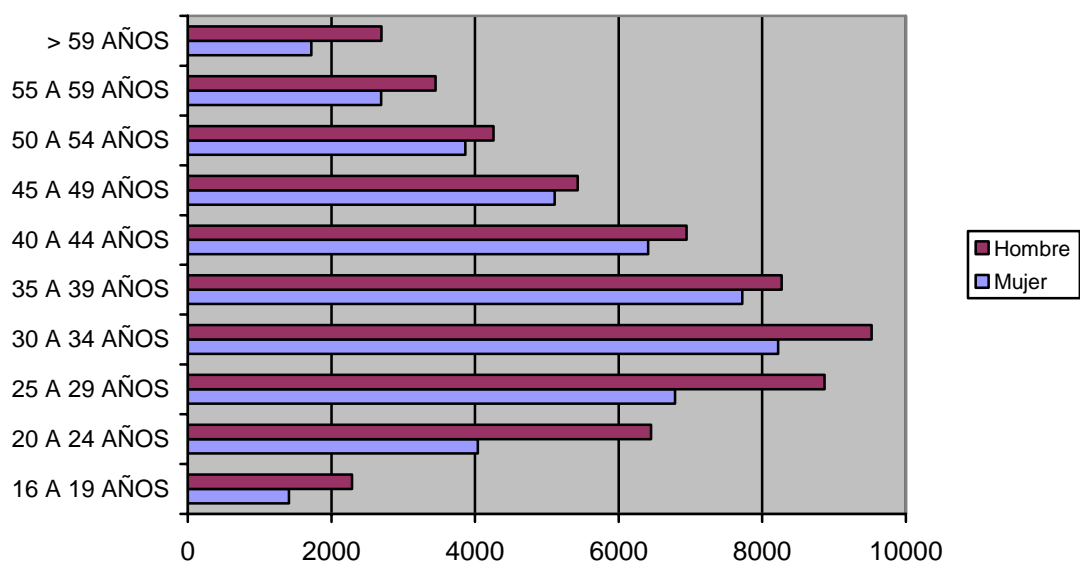
CIFRAS BÁSICAS

Paro

PARO POR EDAD Y SEXO

Edad	Total		Hombres		Mujeres	
	Parados	% s/total	Parados	% s/total	Parados	% s/total
De 16 a 19 años	3695	3,48	2285	3,93	1410	2,94
De 20 a 24 años	10493	9,89	6453	11,09	4040	8,42
De 25 a 29 años	15654	14,75	8868	15,24	6786	14,14
De 30 a 34 años	17742	16,71	9521	16,37	8221	17,14
De 35 a 39 años	15991	15,06	8268	14,21	7723	16,1
De 40 a 44 años	13358	12,58	6947	11,94	6411	13,36
De 45 a 49 años	10537	9,93	5429	9,33	5108	10,65
De 50 a 54 años	8123	7,65	4256	7,32	3867	8,06
De 55 a 59 años	6140	5,78	3449	5,93	2691	5,61
Más de 60 años	4415	4,16	2696	4,63	1719	3,58
Total	106148	100	58172	100	47976	100

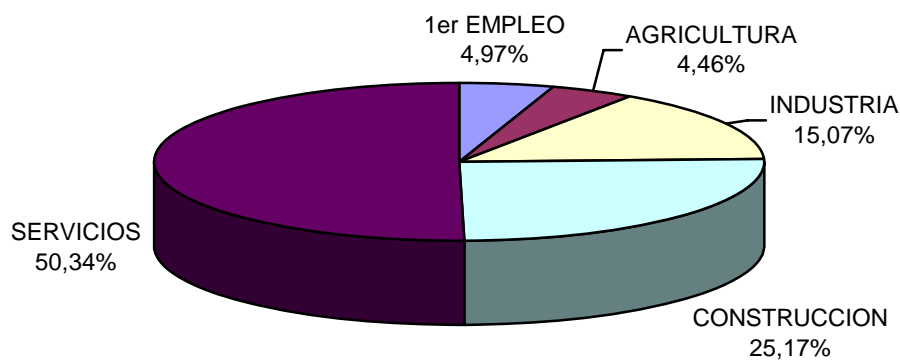
Paro por edad



PARO POR SECTOR ECONÓMICO DE ORIGEN Y SEXO

Sector	Total		Hombres		Mujeres	
	Parados	% s/total	Parados	% s/total	Parados	% s/total
Agricultura	4731	4,46	2550	4,38	2181	4,55
Industria	15992	15,07	9002	15,47	6990	14,57
Construcción	26717	25,17	23992	41,24	2725	5,68
Servicios	53437	50,34	21065	36,21	32372	67,48
Parados que buscan 1er empleo	5271	4,97	1563	2,69	3708	7,73
Total	106148	100	58172	100	47976	100

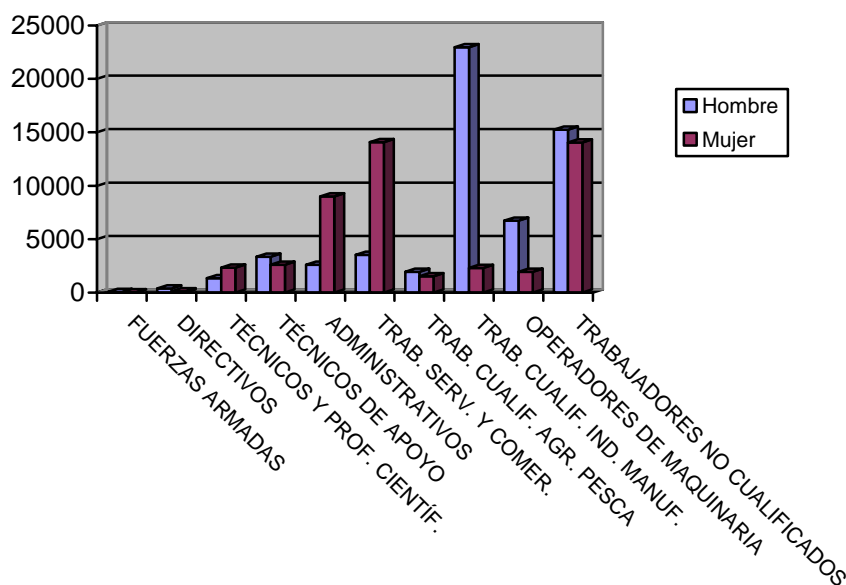
Paro por sector económico



PARO POR GRUPO DE OCUPACIÓN DEMANDADA Y SEXO

Ocupación	Total		Hombres		Mujeres	
	Parados	% s/total	Parados	% s/total	Parados	% s/total
Directivos	523	0,49	401	0,69	122	0,25
Técnicos y prof. científ.	3667	3,45	1342	2,31	2325	4,85
Técnicos de apoyo	5938	5,59	3338	5,74	2600	5,42
Administrativos	11592	10,92	2594	4,46	8998	18,76
Trab. serv. y comer.	17611	16,59	3522	6,05	14089	29,37
Trab. cualif. agr. pesca	3465	3,26	1949	3,35	1516	3,16
Trab. cualif. ind. manif.	25275	23,81	22965	39,48	2310	4,81
Operadores de maquinaria	8691	8,19	6740	11,59	1951	4,07
Trab. no cualificados	29302	27,6	15256	26,23	14046	29,28
Fuerzas Armadas	84	0,08	65	0,11	19	0,04
Total	106148	100	58172	100	47976	100

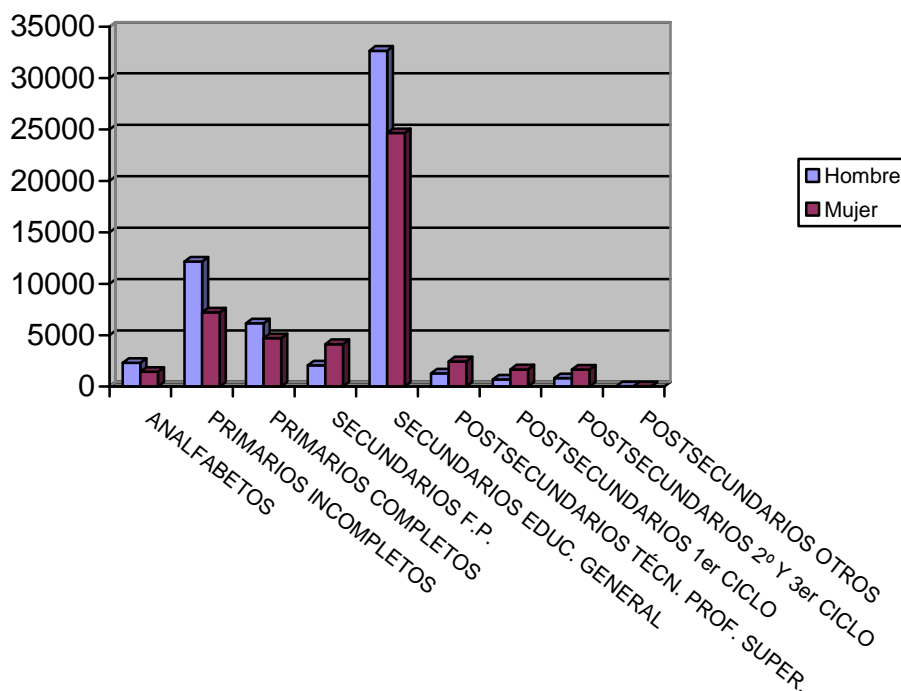
Paro por Gran Grupo de Ocupación



PARO POR NIVEL ACADÉMICO Y SEXO

Nivel	Total		Hombres		Mujeres	
	Parados	% s/total	Parados	% s/total	Parados	% s/total
Analfabetos	3769	3,55	2322	3,99	1447	3,02
Primarios incomp.	19386	18,26	12163	20,91	7223	15,06
Primarios compl.	10863	10,23	6159	10,59	4704	9,8
Secundarios F.P.	6185	5,83	2054	3,53	4131	8,61
Secundarios Educ. General	57281	53,96	32641	56,11	24640	51,36
Postsecund. Técn. Prof. Super.	3743	3,53	1295	2,23	2448	5,1
Postsecund. 1er Ciclo	2379	2,24	705	1,21	1674	3,49
Postsecund. 2º y 3er Ciclo	2474	2,33	809	1,39	1665	3,47
Postsecund. Otros	68	0,06	24	0,04	44	0,09
Total	106148	100	58172	100	47976	100

Paro por nivel de estudios



PARO POR MUNICIPIOS Y SEXO

Municipio	Total		Hombres		Mujeres	
	Parados	% s/total	Parados	% s/total	Parados	% s/total
Abanilla	418	0,39	261	0,45	157	0,33
Abarán	669	0,63	406	0,7	263	0,55
Águilas	2876	2,71	1699	2,92	1177	2,45
Albudeite	130	0,12	68	0,12	62	0,13
Alcantarilla	3819	3,6	2056	3,53	1763	3,67
Alcázares (Los)	1133	1,07	638	1,1	495	1,03
Aledo	52	0,05	30	0,05	22	0,05
Alguazas	811	0,76	468	0,8	343	0,71
Alhama de Murcia	1582	1,49	847	1,46	735	1,53
Archena	1344	1,27	706	1,21	638	1,33
Beniel	808	0,76	509	0,87	299	0,62
Blanca	404	0,38	251	0,43	153	0,32
Bullas	1019	0,96	526	0,9	493	1,03
Calasparra	787	0,74	425	0,73	362	0,75
Campos del Río	189	0,18	92	0,16	97	0,2
Caravaca de la Cruz	2222	2,09	967	1,66	1255	2,62
Cartagena	14587	13,74	7968	13,7	6619	13,8
Cehegín	1586	1,49	705	1,21	881	1,84
Ceutí	790	0,74	391	0,67	399	0,83
Cieza	2468	2,33	1399	2,4	1069	2,23
Fortuna	897	0,85	504	0,87	393	0,82

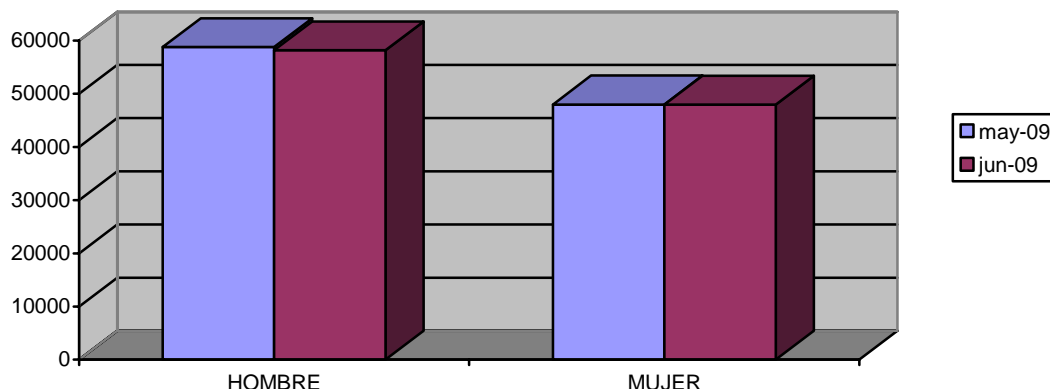
Fuente-Álamo	841	0,79	536	0,92	305	0,64
Jumilla	2100	1,98	1202	2,07	898	1,87
Librilla	422	0,4	220	0,38	202	0,42
Lorca	6029	5,68	3430	5,9	2599	5,42
Lorquí	527	0,5	266	0,46	261	0,54
Mazarrón	2092	1,97	1234	2,12	858	1,79
Molina de Segura	4919	4,63	2542	4,37	2377	4,95
Moratalla	787	0,74	349	0,6	438	0,91
Mula	1488	1,4	808	1,39	680	1,42
Murcia	30574	28,8	16843	28,95	13731	28,62
Ojós	60	0,06	36	0,06	24	0,05
Pliego	335	0,32	181	0,31	154	0,32
Puerto-Lumbreras	749	0,71	439	0,75	310	0,65
Ricote	129	0,12	50	0,09	79	0,16
San Javier	1878	1,77	1006	1,73	872	1,82
San Pedro del Pinatar	1821	1,72	1072	1,84	749	1,56
Santomera	1055	0,99	555	0,95	500	1,04
Torre-Pacheco	2392	2,25	1533	2,64	859	1,79
Torres de Cotillas (Las)	1834	1,73	984	1,69	850	1,77
Totana	1862	1,75	1134	1,95	728	1,52
Ulea	88	0,08	46	0,08	42	0,09
Unión (La)	2032	1,91	1073	1,84	959	2
Villanueva del Río Segura	194	0,18	109	0,19	85	0,18
Yecla	194	0,18	109	0,19	85	0,18
Total	106148	100	58172	100	47976	100

EVOLUCIÓN INTERMENSUAL DEL PARO POR SEXO

Sexo	mayo 2009		junio 2009	
	Parados	Parados	Variación*	
Hombre	58747	58172	-0,98	
Mujer	47990	47976	-0,03	
Total	106737	106148	-0,55	

* Variación relativa del mes actual respecto al mes anterior

Evolución intermensual del paro por sexo

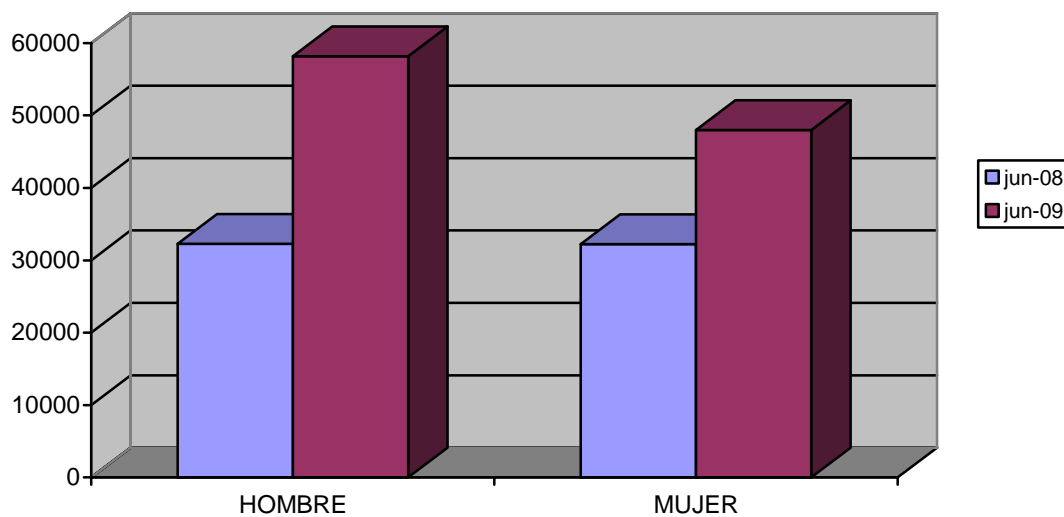


EVOLUCIÓN INTERANUAL DEL PARO POR SEXO

Sexo	junio 2008	junio 2009	
	Parados	Parados	Variación*
Hombre	32275	58172	80,24
Mujer	32237	47976	48,82
Total	64512	106148	64,54

* Variación relativa del mes actual respecto al mismo mes del año anterior

Evolución interanual del paro por sexo

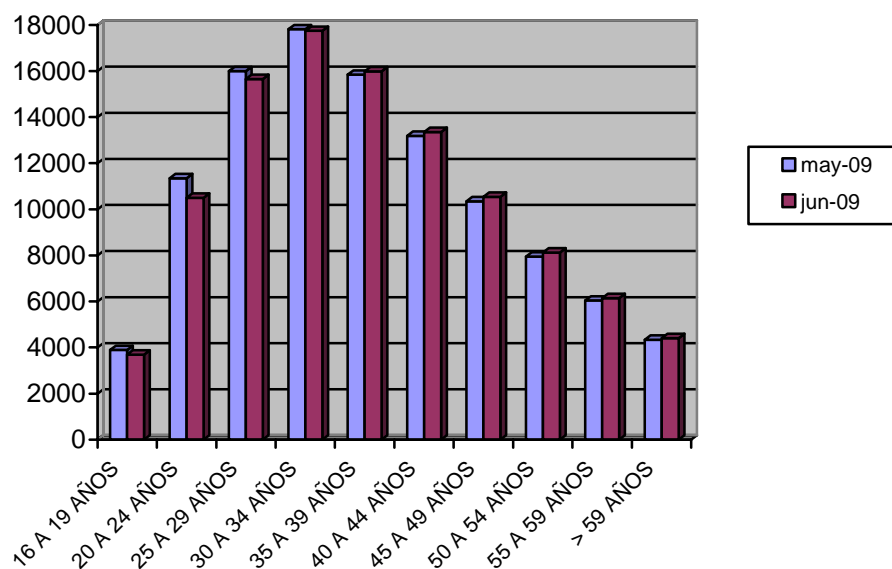


EVOLUCIÓN INTERMENSUAL DEL PARO POR EDAD

Edad	mayo 2009		junio 2009	Variación*
	Parados	Parados	Parados	
De 16 a 19 años	3891	3695	3695	-5,04
De 20 a 24 años	11342	10493	10493	-7,49
De 25 a 29 años	15995	15654	15654	-2,13
De 30 a 34 años	17810	17742	17742	-0,38
De 35 a 39 años	15841	15991	15991	0,95
De 40 a 44 años	13189	13358	13358	1,28
De 45 a 49 años	10342	10537	10537	1,89
De 50 a 54 años	7948	8123	8123	2,2
De 55 a 59 años	6039	6140	6140	1,67
Más de 60 años	4340	4415	4415	1,73
Total	106737	106148	106148	-0,55

* Variación relativa del mes actual respecto al mes anterior

Evolución intermensual del paro por edad

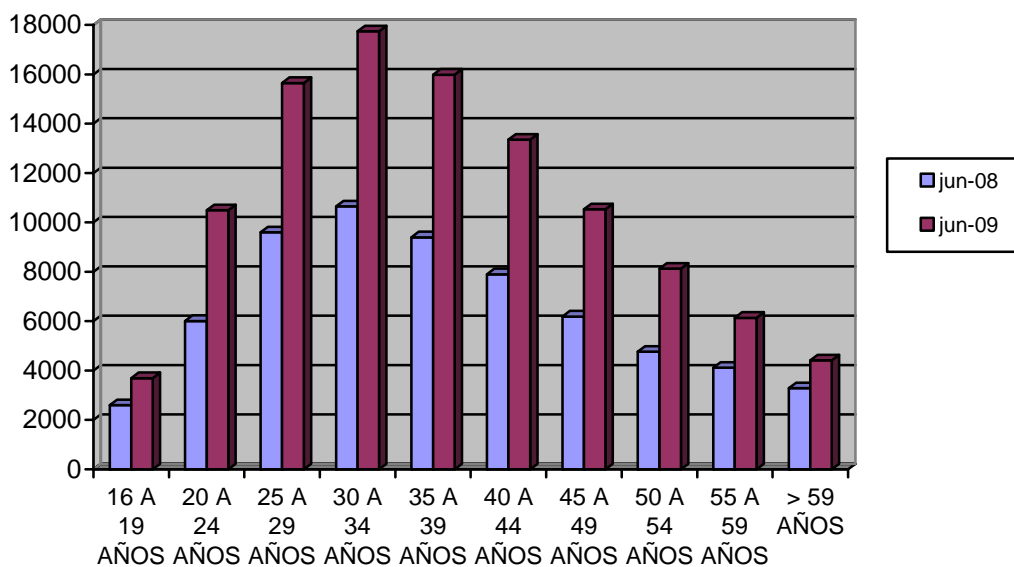


EVOLUCIÓN INTERANUAL DEL PARO POR EDAD

Edad	junio 2008	junio 2009	
	Parados	Parados	Variación*
De 16 a 19 años	2599	3695	42,17
De 20 a 24 años	6008	10493	74,65
De 25 a 29 años	9602	15654	63,03
De 30 a 34 años	10652	17742	66,56
De 35 a 39 años	9402	15991	70,08
De 40 a 44 años	7898	13358	69,13
De 45 a 49 años	6189	10537	70,25
De 50 a 54 años	4759	8123	70,69
De 55 a 59 años	4117	6140	49,14
Más de 60 años	3286	4415	34,36
Total	64512	106148	64,54

* Variación relativa del mes actual respecto al mismo mes del año anterior

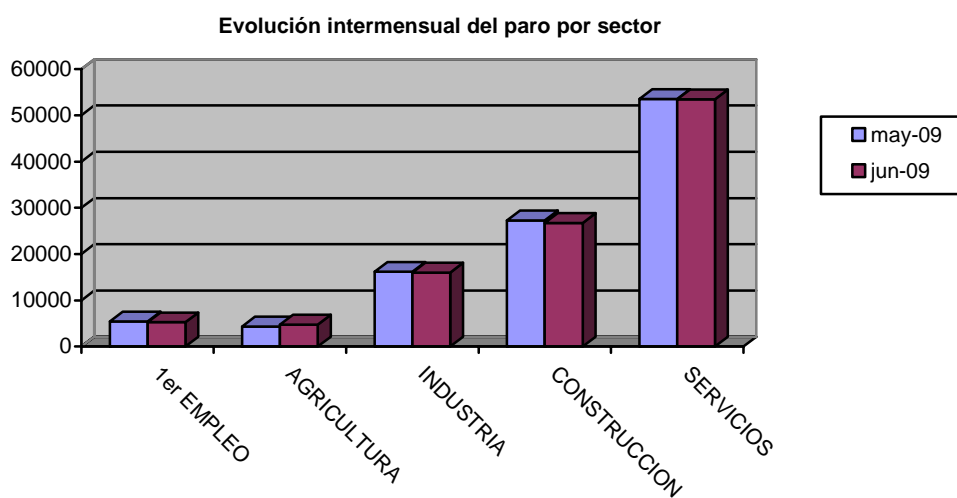
Evolución interanual del paro por edad



EVOLUCIÓN INTERMENSUAL DEL PARO POR SECTOR ECONÓMICO

Sector	mayo 2009		junio 2009	Variación*
	Parados	Parados	Parados	
Agricultura	4331	4731	4731	9,24
Industria	16196	15992	15992	-1,26
Construcción	27267	26717	26717	-2,02
Servicios	53523	53437	53437	-0,16
Parados que buscan 1er empleo	5420	5271	5271	-2,75
Total	106737	106148	106148	-0,55

* Variación relativa del mes actual respecto al mes anterior

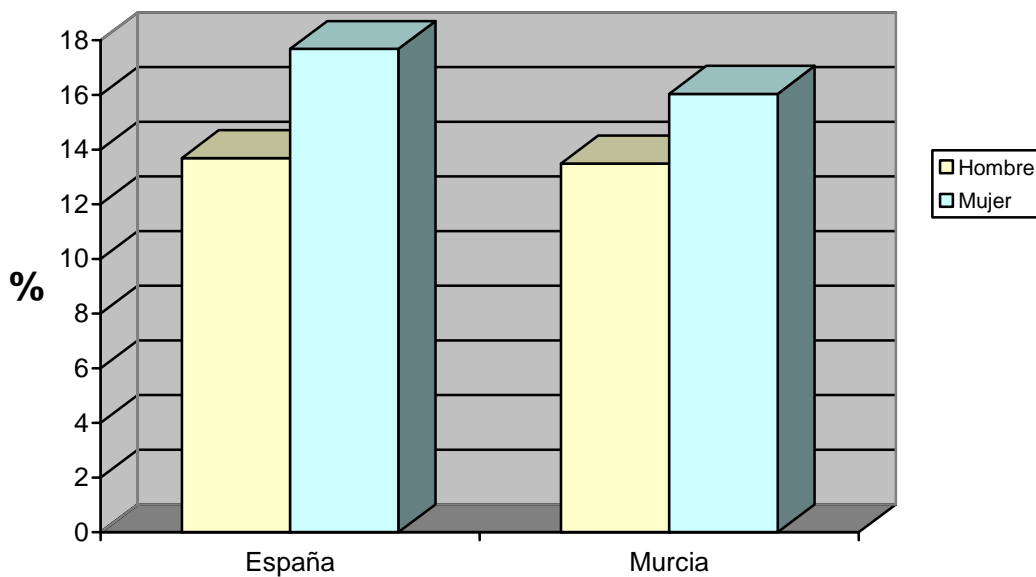


TASA DE PARO COMPARATIVA POR SEXO

Sexo	España		Murcia	Variación*
	Tasa	Tasa	Tasa	
Hombre	13,69	13,49	13,49	-0,2
Mujer	17,68	16,04	16,04	-1,64
Total	15,43	14,53	14,53	-0,9

* Variación absoluta de la tasa regional respecto a la nacional

Tasa de paro comparativa por sexo

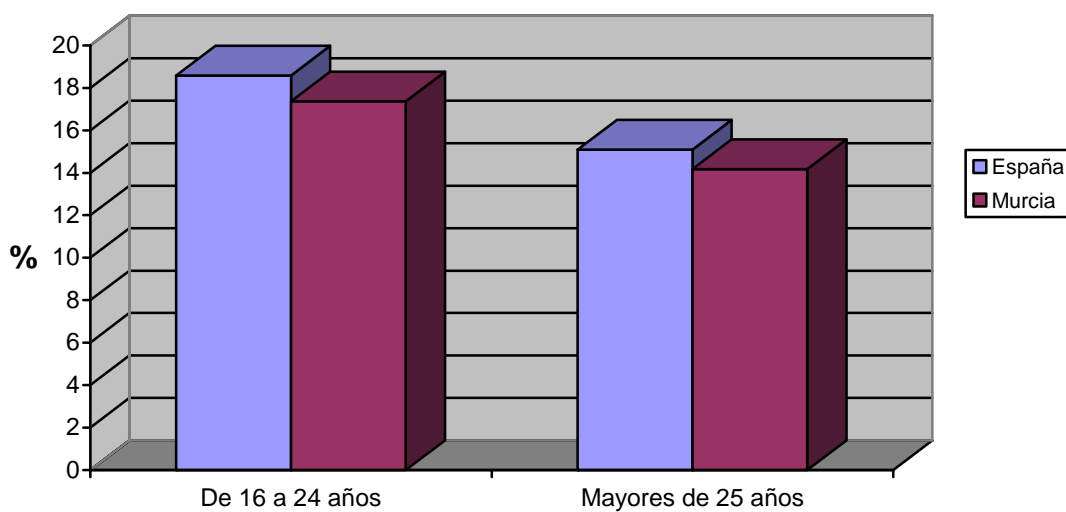


TASA DE PARO COMPARATIVA POR EDAD

Edad	España		Murcia
	Tasa	Tasa	Variación*
De 16 a 24 años	18,58	17,37	-1,21
Mayores de 25 años	15,09	14,18	-0,91
Total	15,43	14,53	-0,9

* Variación absoluta de la tasa regional respecto a la nacional

Tasa de paro registrado por edad

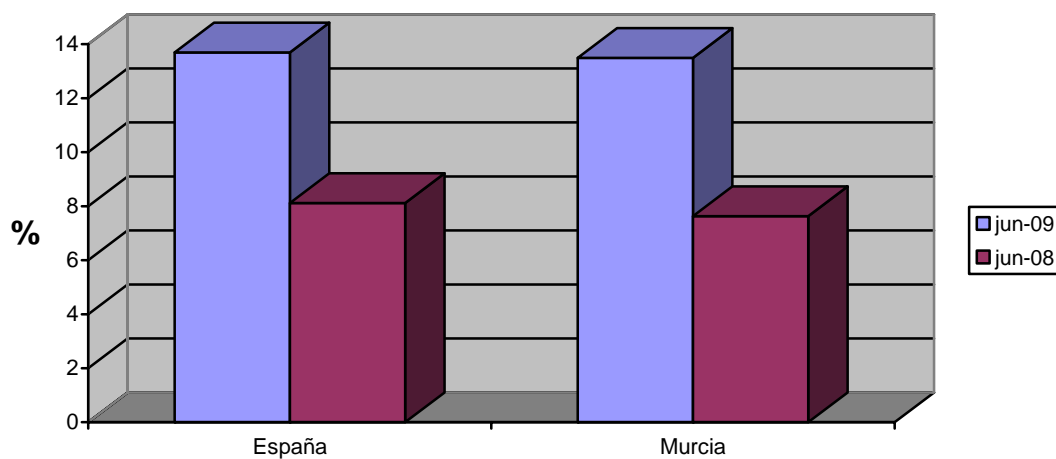


EVOLUCIÓN INTERANUAL COMPARATIVA DE LA TASA DE PARO POR SEXO

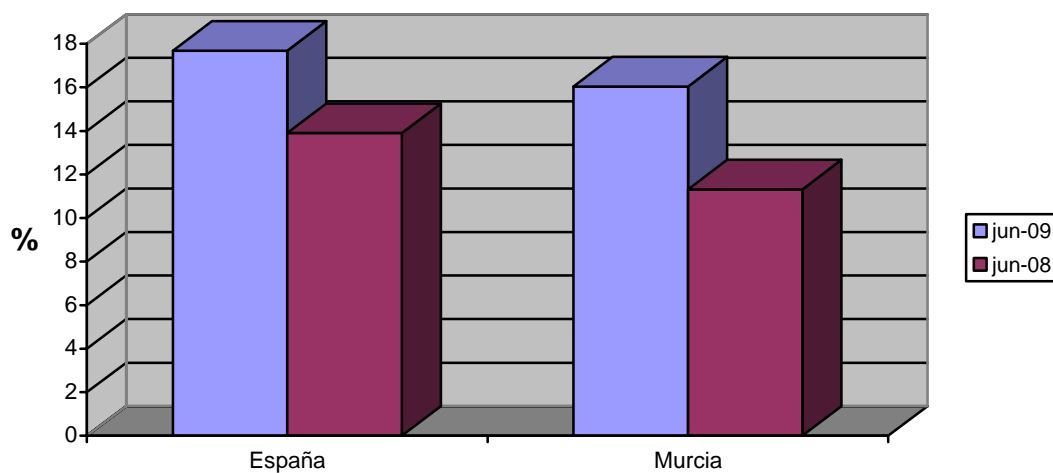
Sexo	España			Murcia		
	junio 2008	junio 2009	Variación*	junio 2008	junio 2009	Variación*
Hombre	8,12	13,69	5,57	7,63	13,49	5,86
Mujer	13,9	17,68	3,78	11,31	16,04	4,73
Total	10,59	15,43	4,84	9,11	14,53	5,42

* Variación relativa del mes actual respecto al mismo mes del año anterior

Evolución interanual de las tasas de paro registrado. Hombres



Evolución interanual de las tasas de paro registrado. Mujeres

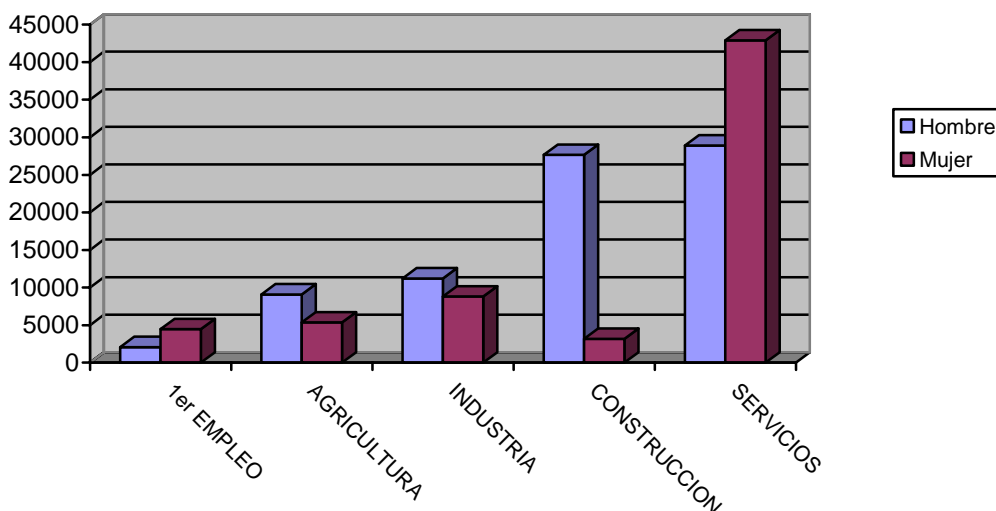


Demandas

DEMANDANTES POR SECTOR ECONÓMICO Y SEXO

Sector	Total		Hombres		Mujeres	
	Demandas	% s/total	Demandas	% s/total	Demandas	% s/total
Agricultura	14447	10,06	9085	11,51	5362	8,29
Industria	20024	13,94	11219	14,22	8805	13,61
Construcción	30805	21,45	27637	35,02	3168	4,9
Servicios	71785	49,99	28909	36,63	42876	66,28
Parados que buscan 1er empleo	6546	4,56	2070	2,62	4476	6,92
Total	143607	100	78920	100	64687	100

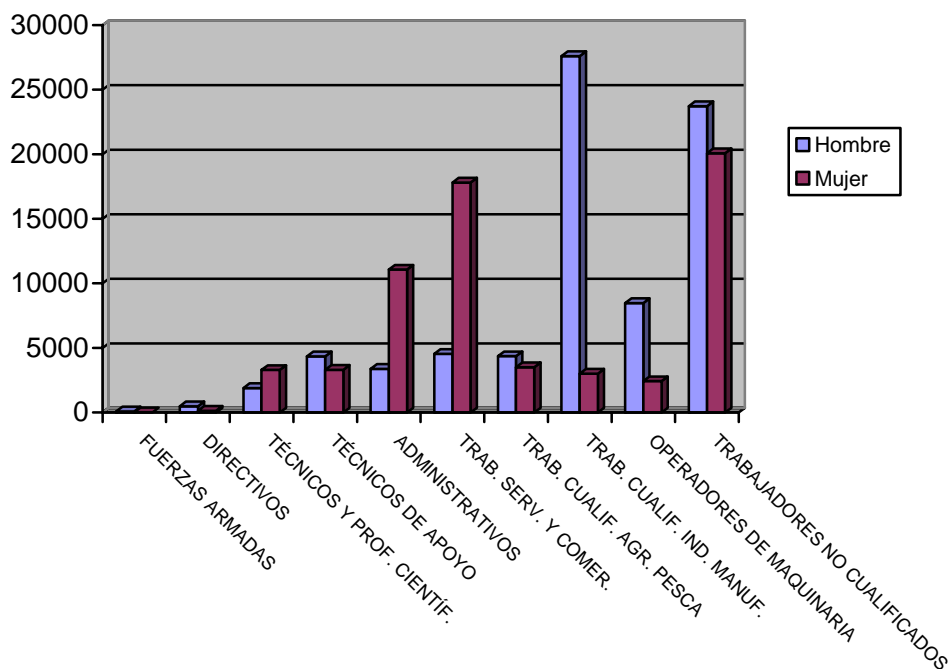
Demandantes por sector económico



DEMANDANTES POR GRUPO DE OCUPACIÓN Y SEXO

Ocupación	Total		Hombres		Mujeres	
	Demandas	% s/total	Demandas	% s/total	Demandas	% s/total
Directivos	628	0,44	491	0,62	137	0,21
Técnicos y prof. científ.	5199	3,62	1903	2,41	3296	5,1
Técnicos de apoyo	7653	5,33	4345	5,51	3308	5,11
Administrativos	14453	10,06	3384	4,29	11069	17,11
Trab. serv. y comer.	22356	15,57	4542	5,76	17814	27,54
Trab. cualif. agr. pesca	7869	5,48	4362	5,53	3507	5,42
Trab. cualif. ind. manuf.	30620	21,32	27604	34,98	3016	4,66
Operadores de maquinaria	10912	7,6	8480	10,75	2432	3,76
Trab. no cualificados	43809	30,51	23724	30,06	20085	31,05
Fuerzas Armadas	108	0,08	85	0,11	23	0,04
Total	143607	100	78920	100	64687	100

Demandantes por Gran Grupo de Ocupación



LAS DIEZ OCUPACIONES MÁS DEMANDADAS

Ocupación	Total	
	Demandas	% s/total*
Personal de limpieza o limpiador, en general	24063	5,5
Dependiente de comercio, en general	21619	4,94
Peón de la construcción de edificios	19556	4,47
Empleado administrativo, en general	19357	4,42
Albañil	15826	3,62
Peón de la industria manufacturera, en general	14261	3,26
Peón agrícola, en general	13593	3,11
Mozo de carga y descarga, almacén y/o mercado de abastos	10747	2,46
Camarero, en general	9849	2,25
Peón de la industria de la alimentación, bebidas y tabaco	8801	2,01
Total		36,04

* Sobre el total de ocupaciones demandadas

Hombres

Ocupación	Total	
	Demandas	%*
Peón de la construcción de edificios	19013	8,28
Albañil	15322	6,68
Peón agrícola, en general	9913	4,32
Mozo de carga y descarga, almacén y/o mercado de abastos	9185	4
Peón de la industria manufacturera, en general	8605	3,75
Conductor de furgoneta hasta 3,5 t.	7755	3,38
Conductor de camión, en general	5311	2,31
Trabajador agrícola excepto en huertas, viveros y jardines	4763	2,08
Jardinero, en general	4629	2,02
Empleado administrativo, en general	4312	1,88
Total		38,69

* Sobre el total de ocupaciones demandadas por hombres

Mujeres

Ocupación	Total	
	Demandas	%*
Personal de limpieza o limpiador, en general	21101	10,15
Dependiente de comercio, en general	18442	8,87
Empleado administrativo, en general	15045	7,24
Peón de la industria de la alimentación, bebidas y tabaco	6208	2,99
Cajero de comercio	6134	2,95
Peón de la industria manufacturera, en general	5656	2,72
Camarero, en general	5556	2,67
Pinche de cocina	4457	2,14
Asistente domiciliario	4192	2,02
Cocinero, en general	4166	2
Total		43,74

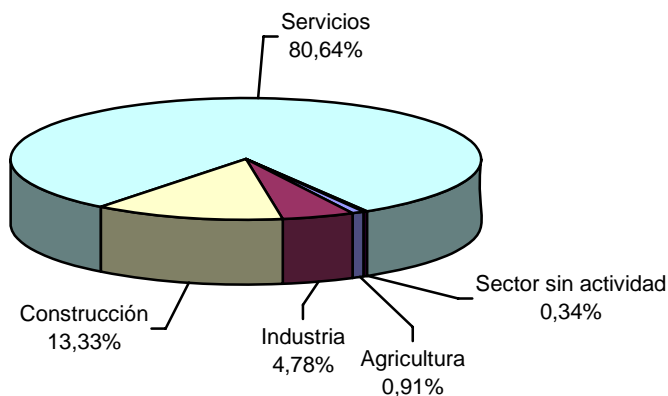
* Sobre el total de ocupaciones demandadas por mujeres

Ofertas

PUESTOS OFERTADOS POR SECTOR ECONÓMICO

Sector	Total	
	Ofertas	% s/total
Agricultura	8	0,91
Industria	42	4,78
Construcción	117	13,33
Servicios	708	80,64
Sector sin actividad	3	0,34
Total	878	100

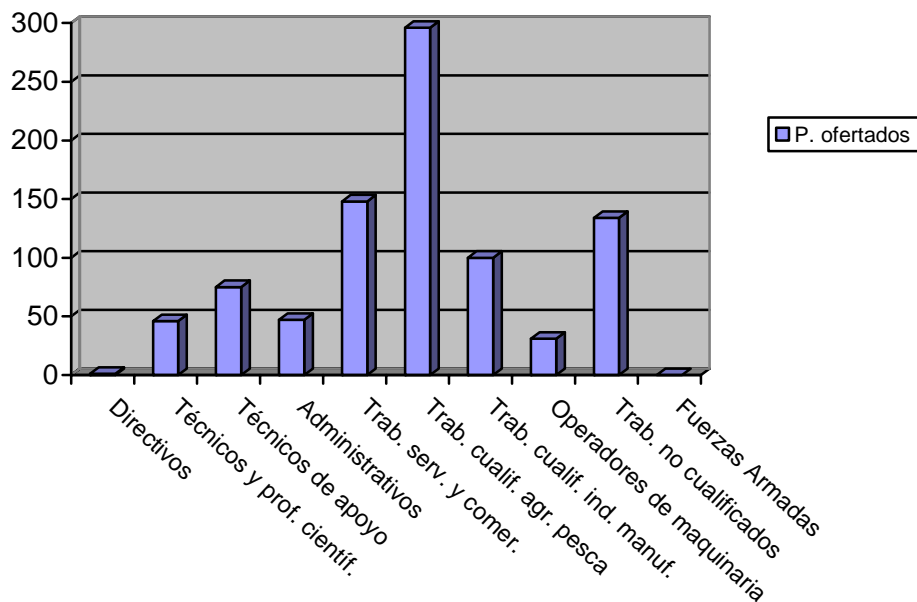
Puestos ofertados por sector económico



PUESTOS OFERTADOS POR GRUPO DE OCUPACIÓN

Ocupación	Total	
	Ofertas	% s/total
Directivos	1	0,11
Técnicos y prof. científ.	46	5,24
Técnicos de apoyo	75	8,54
Administrativos	47	5,35
Trab. serv. y comer.	148	16,86
Trab. cualif. agr. pesca	296	33,71
Trab. cualif. ind. manuf.	100	11,39
Operadores de maquinaria	31	3,53
Trab. no cualificados	134	15,26
Fuerzas Armadas	0	0,00
Total	878	100

Puestos ofertados por Gran Grupo de Ocupación



LAS DIEZ OCUPACIONES MÁS OFERTADAS

Ocupación	Total	
	Ofertas	%*
Trabajador agrícola excepto en huertas, viveros y jardines	274	31,21
Peón de la construcción de edificios	41	4,67
Bañista-Socorrista	40	4,56
Camarero, en general	35	3,99
Empleado administrativo, en general	34	3,87
Cocinero, en general	24	2,73
Personal de limpieza o limpiador, en general	23	2,62
Peón de obras públicas, en general	16	1,82
Mozo de carga y descarga, almacén y/o mercado de abastos	14	1,59
Monitor y/o animador deportivo	13	1,48
Total		58,54

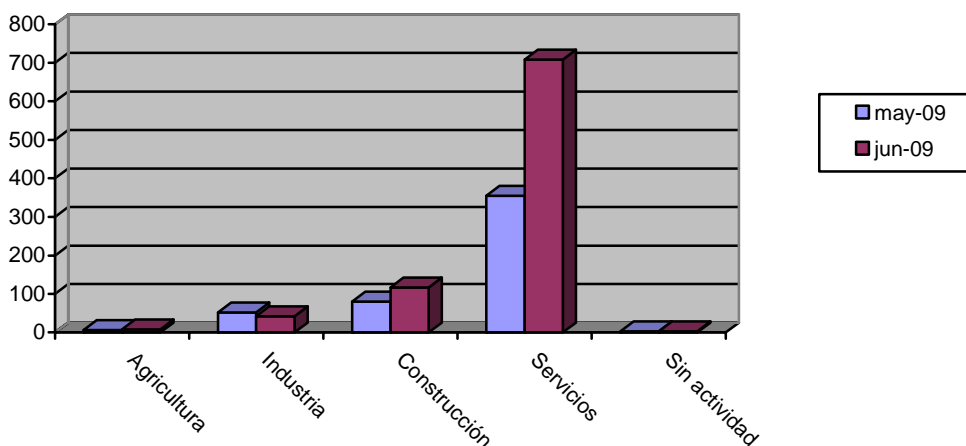
* Sobre el total de ofertas

EVOLUCIÓN INTERMENSUAL DE LOS PUESTOS OFERTADOS POR SECTOR ECONÓMICO

Sector	mayo 2009		junio 2009	Variación*
	Ofertas	Ofertas	Ofertas	
Agricultura		6	8	33,33
Industria		52	42	-19,23
Construcción		80	117	46,25
Servicios		355	708	99,44
Sin actividad		3	3	0,00
Total		496	878	77,02

* Variación relativa del mes actual respecto al mes anterior

Evolución intermensual de los puestos ofertados por sector

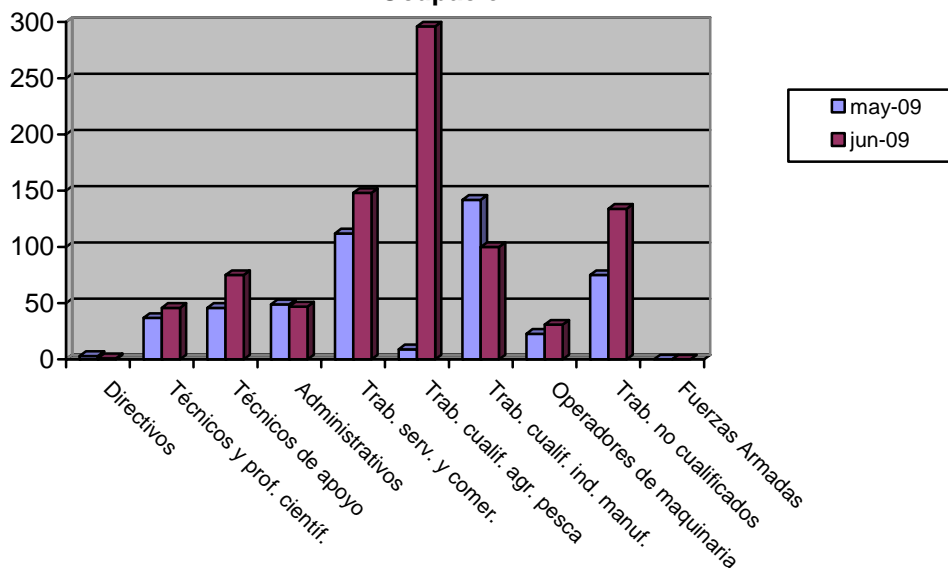


EVOLUCIÓN INTERMENSUAL DE LOS PUESTOS OFERTADOS POR GRUPO DE OCUPACIÓN

Ocupación	mayo 2009		junio 2009	Variación*
	Ofertas	Ofertas	Ofertas	
Directivos		3	1	-66,67
Técnicos y prof. científ.		37	46	24,32
Técnicos de apoyo		46	75	63,04
Administrativos		49	47	-4,08
Trab. serv. y comer.		112	148	32,14
Trab. cualif. agr. pesca		9	296	3.188,89
Trab. cualif. ind. manuf.		142	100	-29,58
Operadores de maquinaria		23	31	34,78
Trab. no cualificados		75	134	78,67
Fuerzas Armadas		0	0	0,00
Total		496	878	77,02

* Variación relativa del mes actual respecto al mes anterior

Evolución intermensual de los puestos ofertados por Gran Grupo de Ocupación

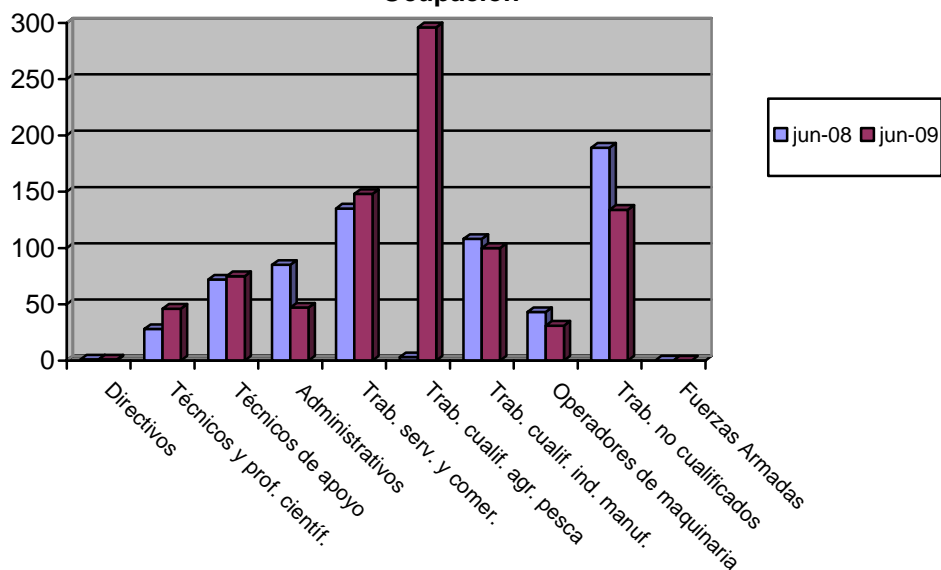


EVOLUCIÓN INTERANUAL DE LOS PUESTOS OFERTADOS POR GRUPO DE OCUPACIÓN

Ocupación	junio 2008		junio 2009	
	Ofertas	Ofertas	Ofertas	Variación*
Directivos	1	1	1	0,00
Técnicos y prof. científ.	28	46	46	64,29
Técnicos de apoyo	72	75	75	4,17
Administrativos	85	47	47	-44,71
Trab. serv. y comer.	135	148	148	9,63
Trab. cualif. agr. pesca	3	296	296	9.766,67
Trab. cualif. ind. manuf.	108	100	100	-7,41
Operadores de maquinaria	43	31	31	-27,91
Trab. no cualificados	189	134	134	-29,10
Fuerzas Armadas	0	0	0	0,00
Total	664	878	878	32,23

* Variación relativa del mes actual respecto al mismo mes del año anterior

Evolución interanual de los puestos ofertados por Gran Grupo de Ocupación

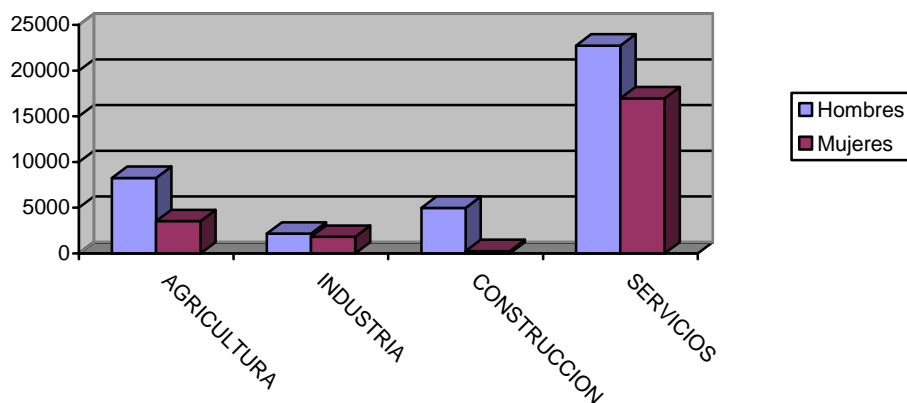


Contratos

DISTRIBUCIÓN DE CONTRATOS POR SECTOR ECONÓMICO

Sector	Total		Hombres		Mujeres	
	Contratos	% s/total	Contratos	% s/total	Contratos	% s/total
Agricultura	11817	19,44	8281	21,69	3536	15,64
Industria	3994	6,57	2172	5,69	1822	8,06
Construcción	5254	8,64	4984	13,05	270	1,19
Servicios	39724	65,35	22749	59,57	16975	75,1
Total	60789	100	38186	100	22603	100

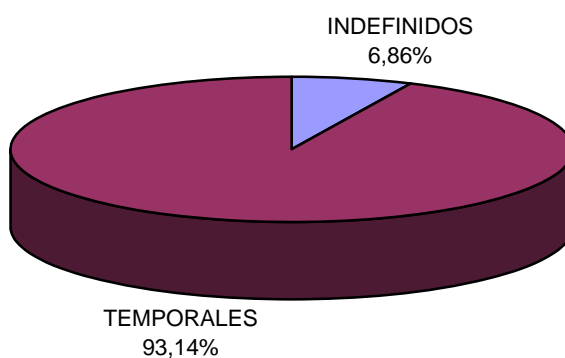
Contratos por sector económico



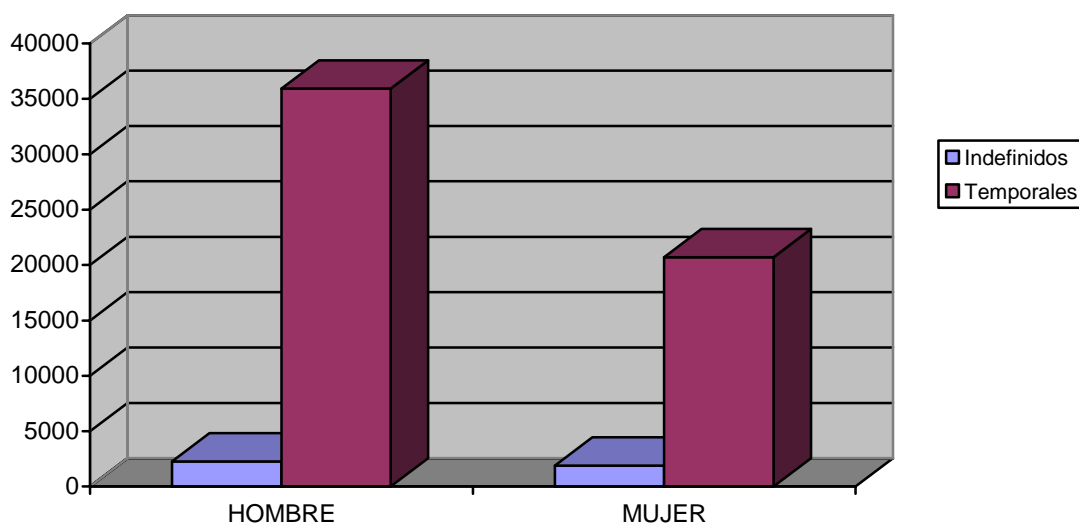
DISTRIBUCIÓN DE CONTRATOS POR MODALIDAD Y SEXO

Modalidad	Total		Hombres		Mujeres	
	Contratos	% s/total	Contratos	% s/total	Contratos	% s/total
Total Indefinidos	4168	6,86	2269	5,94	1899	8,4
Total Temporales	56621	93,14	35917	94,06	20704	91,6
Total	60789	100	38186	100	22603	100

Contratación por modalidad

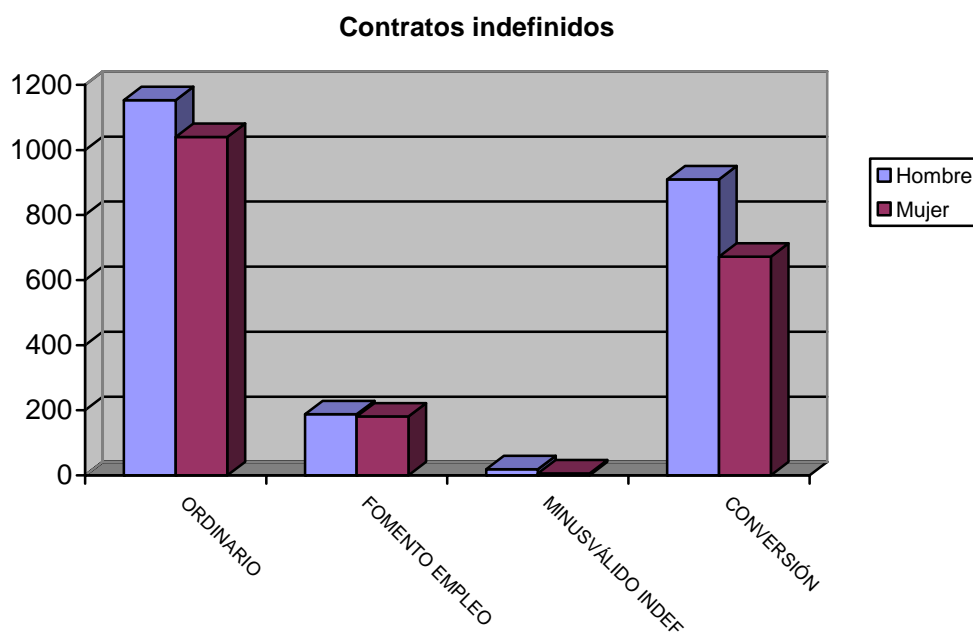


Contratación por modalidad



DISTRIBUCIÓN DE CONTRATOS INDEFINIDOS POR SEXO

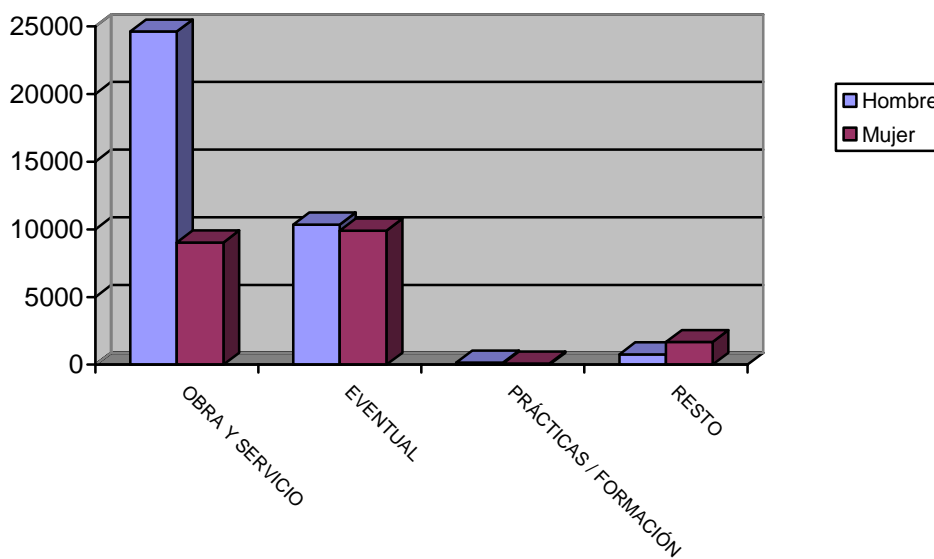
Modalidad Indefinidos	Total		Hombres		Mujeres	
	Contratos	% s/total	Contratos	% s/total	Contratos	% s/total
Ordinarios	2193	52,62	1153	50,82	1040	54,77
Fomento Empleo	369	8,85	188	8,29	181	9,53
Minusválidos indefinidos	25	0,6	19	0,84	6	0,32
Conversiones	1581	37,93	909	40,06	672	35,39
Total	4168	100	2269	100	1899	100



DISTRIBUCIÓN DE CONTRATOS TEMPORALES POR SEXO

Modalidad Temporales	Total		Hombres		Mujeres	
	Contratos	% s/total	Contratos	% s/total	Contratos	% s/total
Obra y servicio	33650	59,43	24620	68,55	9030	43,61
Eventual	20263	35,79	10359	28,84	9904	47,84
Prácticas / Formación	251	0,44	162	0,45	89	0,43
Resto	2457	4,34	776	2,16	1681	8,12
Total	56621	100	35917	100	20704	100

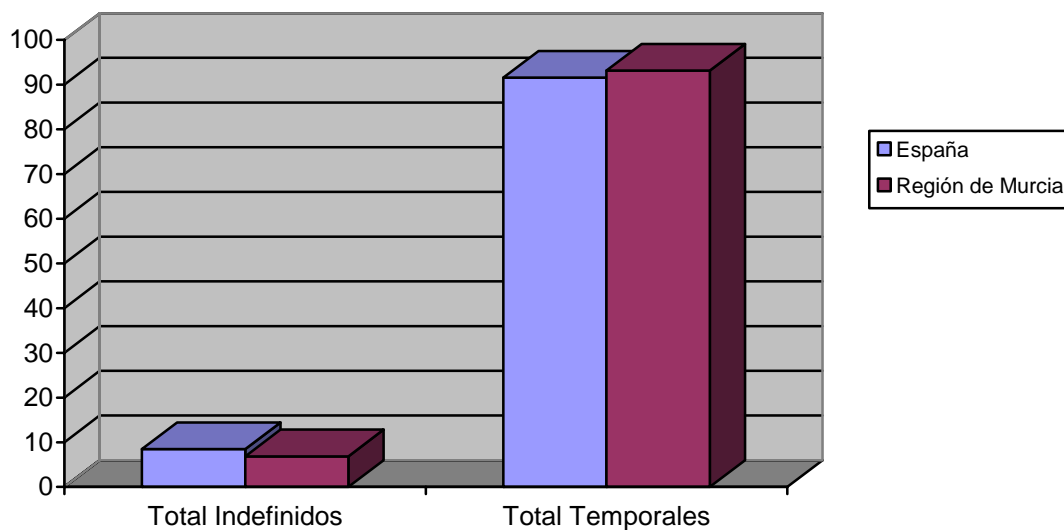
Contratos temporales



DISTRIBUCIÓN COMPARATIVA DE LA CONTRATACIÓN POR MODALIDAD

Modalidad	España		Murcia	
	Contratos	% s/total	Contratos	% s/total
Total Indefinidos	107735	8,45	4168	6,86
Total Temporales	1166963	91,55	56621	93,14
Total	1274698	100	60789	100

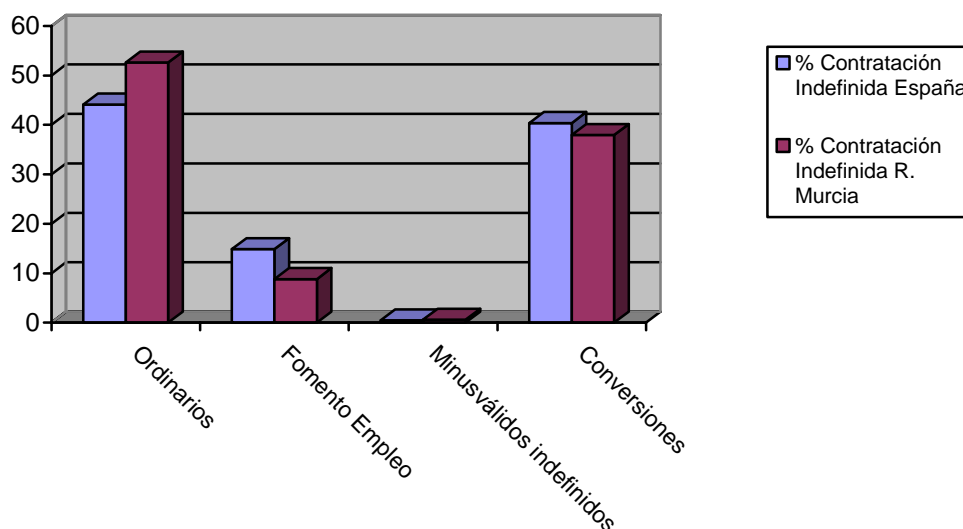
Distribución porcentual comparativa de la contratación por modalidad



DISTRIBUCIÓN COMPARATIVA DE LA CONTRATACIÓN INDEFINIDA

Modalidad indefinidos	España		Murcia	
	Contratos	% s/total	Contratos	% s/total
Ordinarios	47524	44,11	2193	52,62
Fomento Empleo	16053	14,9	369	8,85
Minusválidos indefinidos	531	0,49	25	0,6
Conversiones	43502	40,38	1581	37,93
Total Indefinidos	107735	100	4168	100

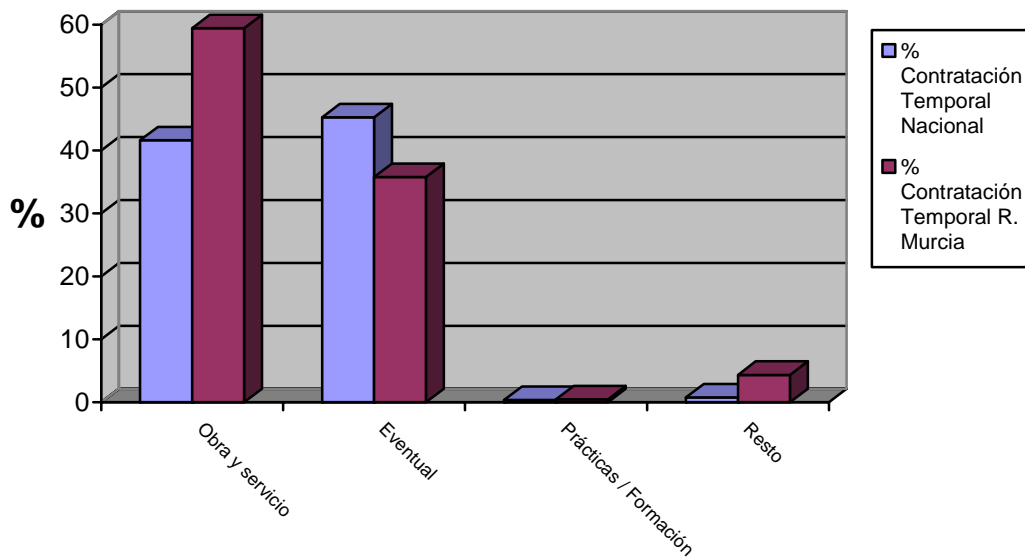
Distribución porcentual comparativa de la contratación indefinida



DISTRIBUCIÓN COMPARATIVA DE CONTRATOS TEMPORALES

Modalidad temporales	España		Murcia	
	Contratos	% s/total	Contratos	% s/total
Obra y servicio	486008	41,65	33650	59,43
Eventual	528632	45,3	20263	35,79
Prácticas / Formación	4123	0,35	251	0,44
Resto	8652	0,74	2457	4,34
Total Temporales	1166963	100	56621	100

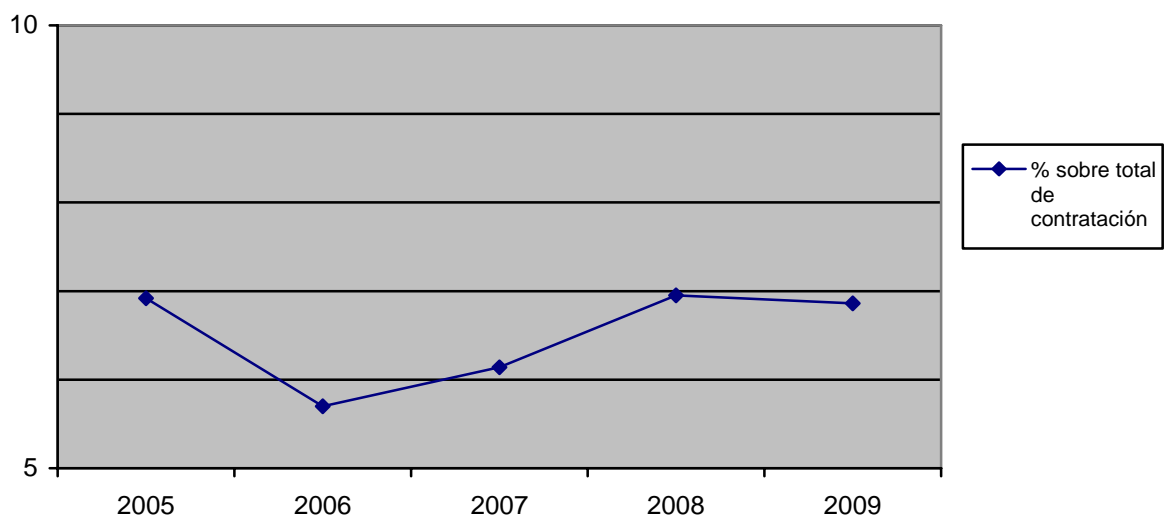
Distribución porcentual comparativa de la contratación temporal



EVOLUCIÓN DE LA CONTRATACIÓN INDEFINIDA EN VARIOS AÑOS

	junio 2005	junio 2006	junio 2007	junio 2008	junio 2009
Contratos Indefinidos	5457	5430	6007	5494	4168
% sobre Total de Contr.	6,92	5,7	6,14	6,95	6,86

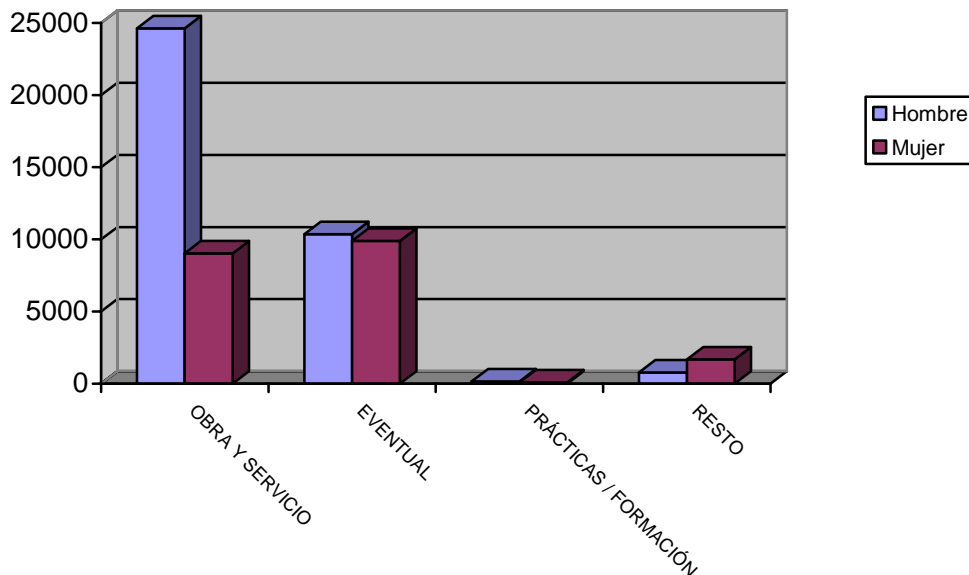
Evolución interanual del porcentaje de contratación indefinida en los últimos cinco años



DISTRIBUCIÓN DE LA CONTRATACIÓN POR GRUPO DE OCUPACIÓN

Ocupación	Total		Hombres		Mujeres	
	Contratos	% s/total	Contratos	% s/total	Contratos	% s/total
Directivos	83	0,14	48	0,13	35	0,15
Técnicos y prof. científ.	1662	2,73	842	2,2	820	3,63
Técnicos de apoyo	2175	3,58	1229	3,22	946	4,19
Administrativos	2358	3,88	740	1,94	1618	7,16
Trab. serv. y comer.	11024	18,13	4513	11,82	6511	28,81
Trab. cualif. agr. pesca	1315	2,16	580	1,52	735	3,25
Trab. cualif. ind. manuf.	6532	10,75	5272	13,81	1260	5,57
Operadores de maquinaria	2266	3,73	2055	5,38	211	0,93
Trab. no cualificados	33374	54,9	22907	59,99	10467	46,31
Fuerzas Armadas	0	0	0	0	0	0
Total	60789	100	38186	100	22603	100

Contratos por grupo de ocupación



LAS DIEZ OCUPACIONES MÁS CONTRATADAS

Ocupación	Total	
	Contratos	%*
Peones agrícolas	25226	41,5
Camareros, bármanes y asimilados	5578	9,18
Peones de industrias manufactureras	2836	4,67
Albañiles y mamposteros	2338	3,85
Pinche de cocina	2264	3,72
Dependientes y exhibidores en tiendas, almacenes, quioscos y mercados	2193	3,61
Trabajadores conserveros de frutas y verduras	1247	2,05
Peones del transporte y descargadores	1054	1,73
Cocineros y otros preparadores de comidas	1010	1,66
Trabajadores cualificados por cuenta ajena en huertas, viveros y jardines	920	1,51
Total		41,5

* Sobre el total de contratos

Hombres

Ocupación	Total	
	Contratos	%*
Peones agrícolas	18797	49,22
Camareros, bármanes y asimilados	2896	7,58
Albañiles y mamposteros	2317	6,07
Peones de industrias manufactureras	1094	2,86
Peones del transporte y descargadores	888	2,33
Conductores de camiones	814	2,13
Peones de la construcción de edificios	695	1,82
Dependientes y exhibidores en tiendas, almacenes, quioscos y mercados	609	1,59
Pinche de cocina	401	1,0
Trabajadores conserveros de frutas y verduras	376	0,98
Total		49,22

* Sobre el total de contratos para hombres

Mujeres

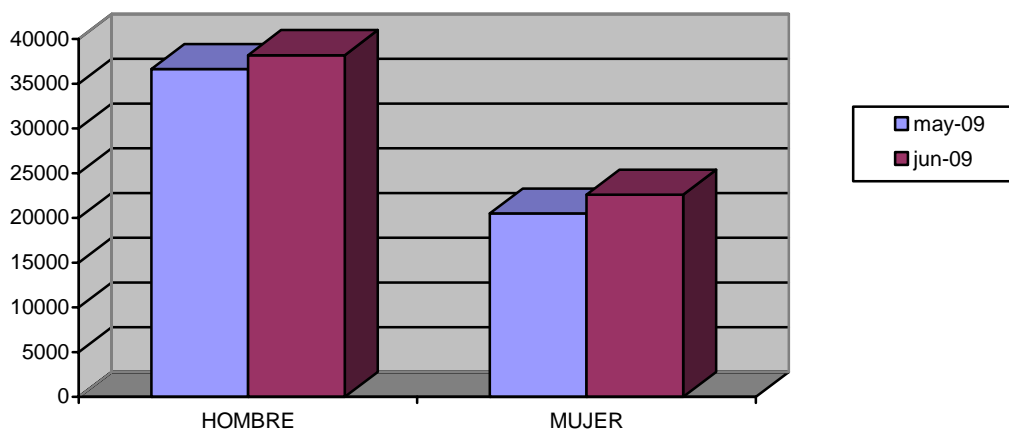
Ocupación	Total	
	Contratos	%*
Peones agrícolas	6429	28,44
Camareros, bármanes y asimilados	2682	11,87
Pinche de cocina	1863	8,24
Peones de industrias manufactureras	1742	7,71
Dependientes y exhibidores en tiendas, almacenes, quioscos y mercados	1584	7,01
Trabajadores conserveros de frutas y verduras	871	3,85
Cocineros y otros preparadores de comidas	674	2,98
Trabajadores cualificados por cuenta ajena en huertas, viveros y jardines	644	2,85
Guías y azafatas de tierra	612	2,71
Animador sociocultural	347	1,54
Total		77,19

* Sobre el total de contratos para mujeres

EVOLUCIÓN INTERMENSUAL DE LA CONTRATACIÓN POR SEXO

Sexo	mayo 2009		junio 2009		Variación*
	Contratos		Contratos		
Hombre	36638		38186		4,23
Mujer	20496		22603		10,28
Total	57134		60789		6,4

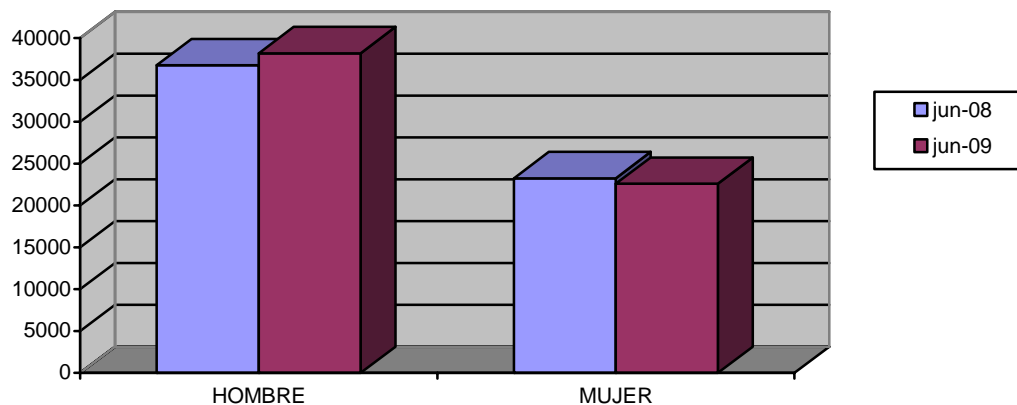
Evolución intermensual de la contratación por sexo



EVOLUCIÓN INTERANUAL DE LA CONTRATACIÓN POR SEXO

Sexo	junio 2008		junio 2009	
	Contratos	Contratos	Variación*	
Hombre	36748	38186	3,91	
Mujer	23256	22603	-2,81	
Total	60004	60789	1,31	

Evolución interanual de la contratación por sexo

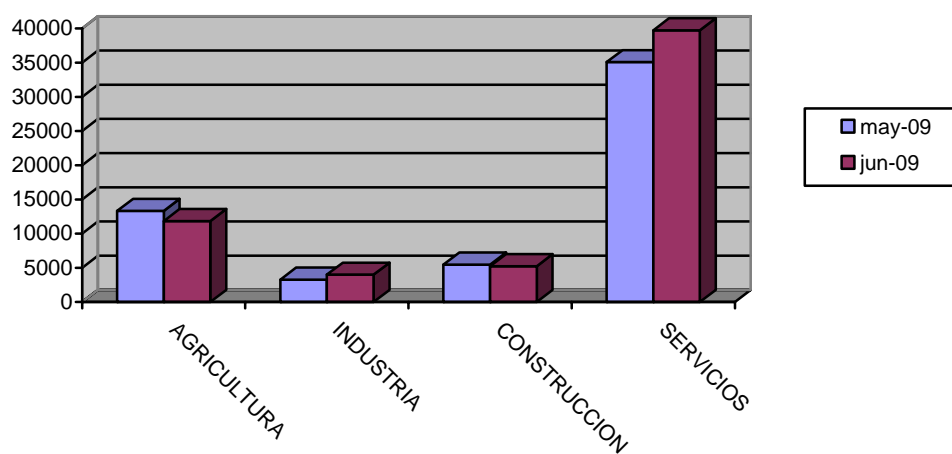


EVOLUCIÓN INTERMENSUAL DE LA CONTRATACIÓN POR SECTOR ECONÓMICO

Sector	mayo 2009		junio 2009	
	Contratos	Contratos	Variación*	
Agricultura	13322	11817	-11,3	
Industria	3289	3994	21,44	
Construcción	5461	5254	-3,79	
Servicios	35062	39724	13,3	
Total	57134	60789	6,4	

* Variación relativa del mes actual respecto al mes anterior

Evolución intermensual de la contratación por sector

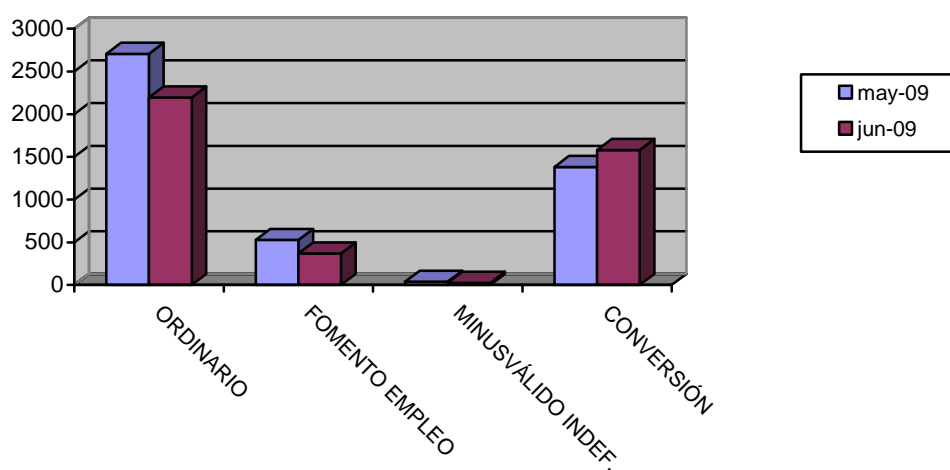


EVOLUCIÓN INTERMENSUAL DE LA CONTRATACIÓN INDEFINIDA

Modalidad indefinida	mayo 2009		junio 2009	Variación*
	Contratos	Contratos	Contratos	
Ordinarios	2706	2193	2193	-18,96
Fomento Empleo	528	369	369	-30,11
Minusválidos indefinidos	38	25	25	-34,21
Conversiones	1383	1581	1581	14,32
Total Indefinidos	4655	4168	4168	6,4

* Variación relativa del mes actual respecto al mes anterior

Evolución intermensual de la contratación indefinida

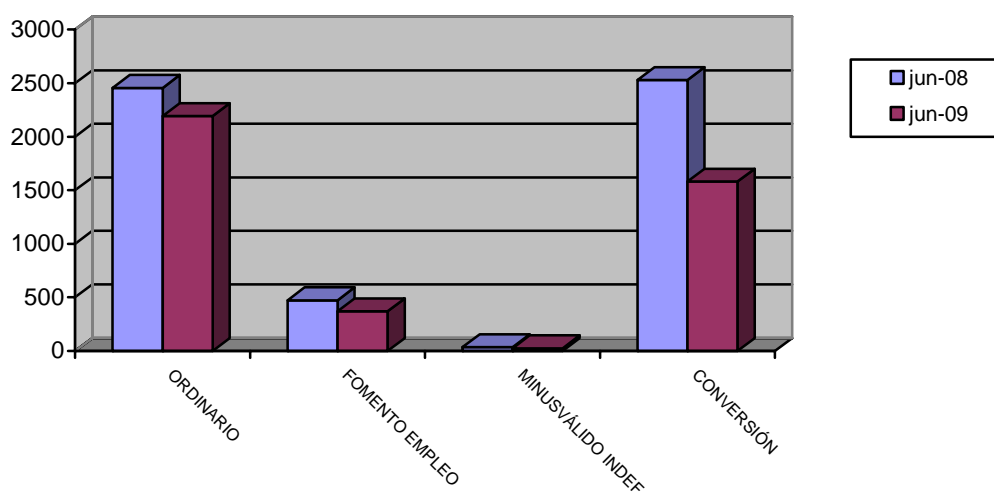


EVOLUCIÓN INTERANUAL DE LA CONTRATACIÓN INDEFINIDA

Modalidad indefinida	junio 2008		junio 2009	
	Contratos	Contratos	Variación*	
Ordinarios	2456	2193	-10,71	
Fomento Empleo	472	369	-21,82	
Minusválidos indefinidos	36	25	-30,56	
Conversiones	2530	1581	-37,51	
Total Indefinidos	5494	4168	1,31	

* Variación relativa del mes actual respecto al mismo mes del año anterior

Evolución interanual de la contratación indefinida

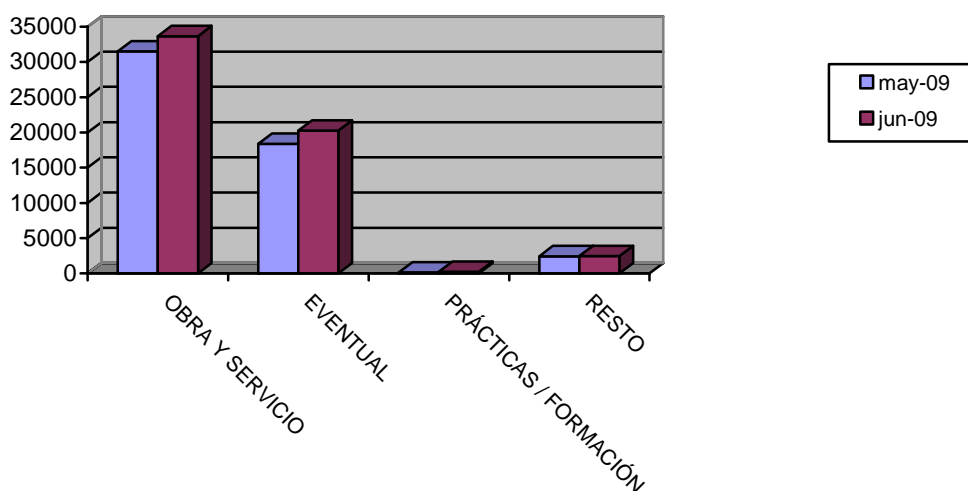


EVOLUCIÓN INTERMENSUAL DE LA CONTRATACIÓN TEMPORAL

Modalidad temporales	mayo 2009		junio 2009	
	Contratos	Contratos	Variación*	
Obra y servicio	31488	33650	6,87	
Eventual	18388	20263	10,2	
Prácticas / Formación	160	251	56,88	
Resto	2443	2457	0,57	
Total Temporales	52479	56621	6,4	

* Variación relativa del mes actual respecto al mes anterior

Evolución intermensual de la contratación temporal

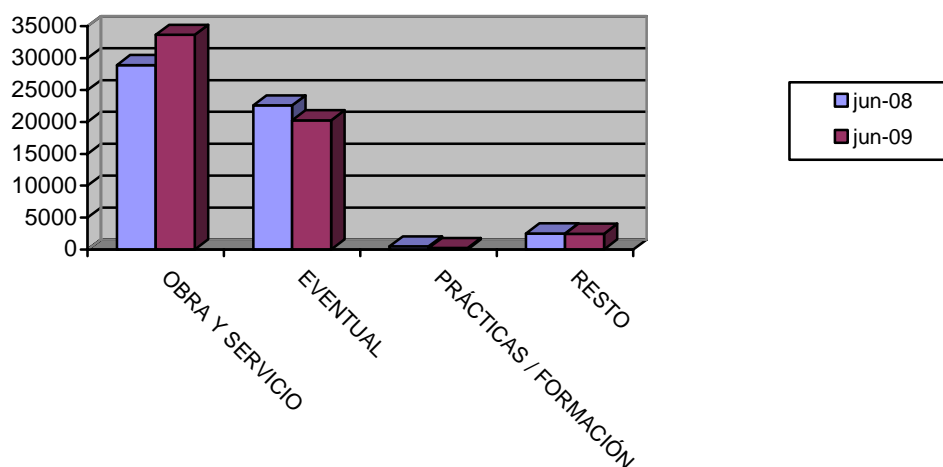


EVOLUCIÓN INTERANUAL DE LA CONTRATACIÓN TEMPORAL

Modalidad temporales	junio 2008		junio 2009
	Contratos	Contratos	Variación*
Obra y servicio	28918	33650	16,36
Eventual	22596	20263	-10,32
Prácticas / Formación	482	251	-47,93
Resto	2514	2457	-2,27
Total Temporales	54510	56621	1,31

* Variación relativa del mes actual respecto al mismo mes del año anterior

Evolución interanual de la contratación temporal

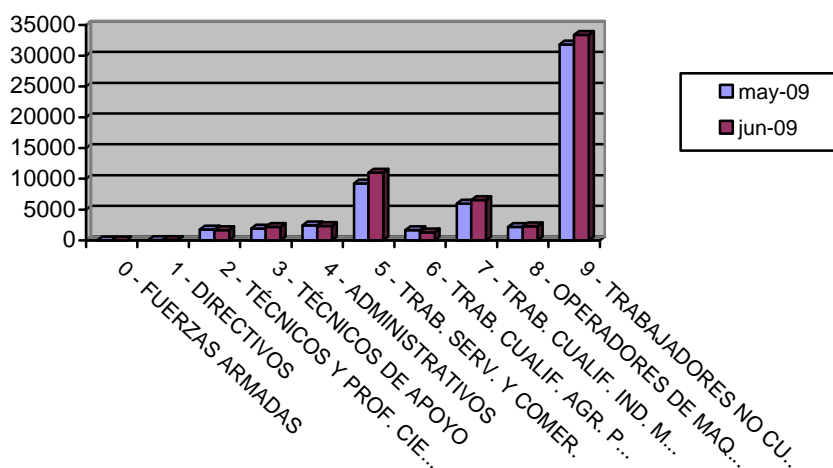


EVOLUCIÓN INTERMENSUAL DE LA CONTRATACIÓN POR GRUPO DE OCUPACIÓN

Ocupación	mayo 2009		junio 2009	Variación*
	Contratos	Contratos	Contratos	
Directivos	74	83	12,16	
Técnicos y prof. científ.	1780	1662	-6,63	
Técnicos de apoyo	1943	2175	11,94	
Administrativos	2437	2358	-3,24	
Trab. serv. y comer.	9258	11024	19,08	
Trab. cualif. agr. pesca	1647	1315	-20,16	
Trab. cualif. ind. manuf.	5983	6532	9,18	
Operadores de maquinaria	2175	2266	4,18	
Trab. no cualificados	31837	33374	4,83	
Fuerzas Armadas	0	0		
Total	57134	60789	6,4	

* Variación relativa del mes actual respecto al mes anterior

Evolución intermensual de la contratación por Gran Grupo de Ocupación



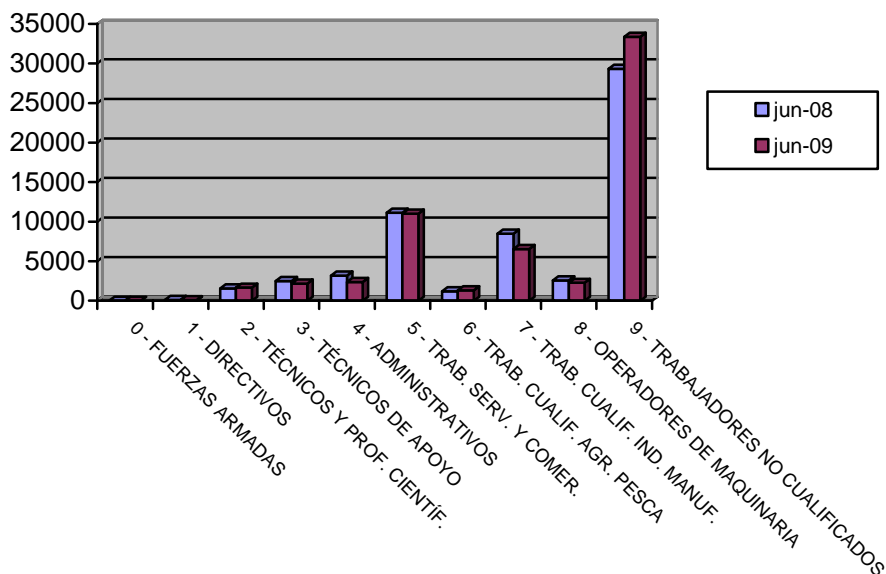
EVOLUCIÓN INTERANUAL DE LA CONTRATACIÓN POR GRUPO DE OCUPACIÓN

Ocupación	junio 2008		junio 2009	Variación*
	Contratos	Contratos	Contratos	
Directivos	102	83	12,16	
Técnicos y prof. científ.	1549	1662	1549	
Técnicos de apoyo	2474	2175	2474	
Administrativos	3170	2358	3170	
Trab. serv. y comer.	11143	11024	11143	
Trab. cualif. agr. pesca	1202	1315	1202	
Trab. cualif. ind. manuf.	8479	6532	8479	
Operadores de maquinaria	2569	2266	2569	

Trab. no cualificados	29316	33374	29316
Fuerzas Armadas	0	0	0
Total	60004	60789	60004

* Variación relativa del mes actual respecto al mismo mes del año anterior

Evolución interanual de la contratación por Gran Grupo de Ocupación

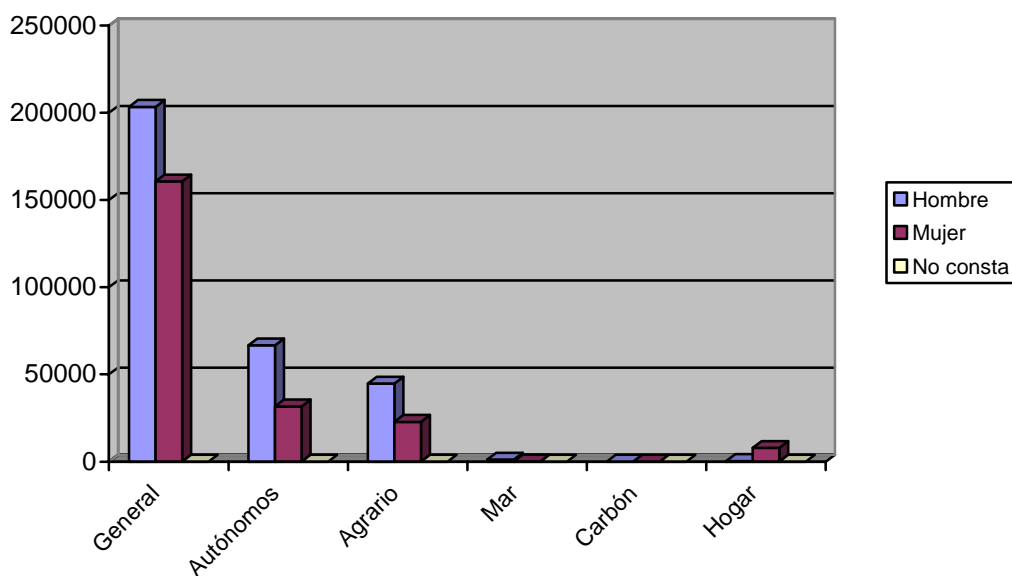


Afiliación

NÚMERO DE AFILIADOS A LA SEGURIDAD SOCIAL POR RÉGIMEN

Regímenes	Total		Hombre		Mujer		No Consta	
	Afiliados	% s/total	Afiliados	% s/total	Afiliados	% s/total	Afiliados	% s/total
General	364.228	67,52	203.366	64,31	160.861	72,06	1	100,00
Especial Autónomos	98.344	18,23	66.736	21,11	31.608	14,16	0	0
Total Especial Agrario	67.554	12,52	44.697	14,14	22.857	10,24	0	0
Especial del Mar	1.136	0,21	1.108	0,35	28	0,01	0	0
Especial de Min. Carbón	0	0	0	0	0	0	0	0
Especial Empl. Hogar	8.183	1,52	298	0,09	7.885	3,53	0	0
0	539.445	100,00	316.205	100,00	223.239	100,00	1	100,00

Afiliación por Régimen

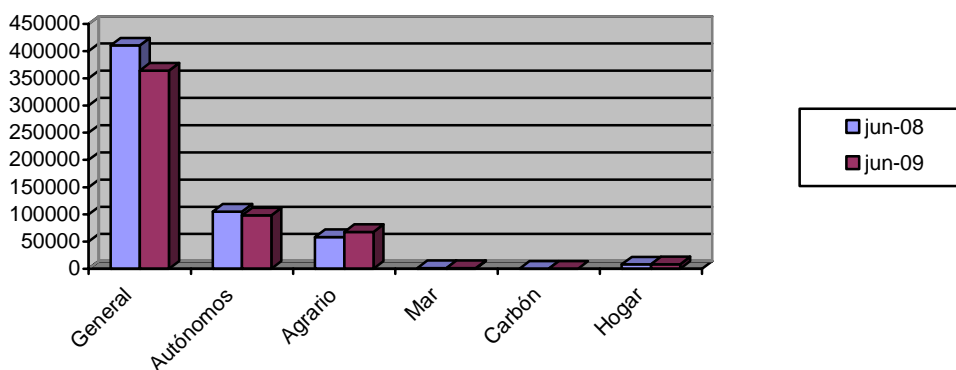


EVOLUCIÓN INTERANUAL DE LA AFILIACIÓN POR RÉGIMEN

Régimen	junio 2008		junio 2009	Variación*
	Afiliados	Afiliados	Afiliados	
General	410.315	364.228	364.228	-11,23
Especial Autónomos	105.267	98.344	98.344	-6,58
Total Especial Agrario	58.351	67.554	67.554	15,77
Especial del Mar	1.197	1.136	1.136	-5,10
Especial de Min. Carbón	8.025	8.183	8.183	1,97
Especial Empl. Hogar				
Total	583.155	539.445	539.445	-7,50

* Variación relativa del mes actual respecto al mismo mes del año anterior

Evolución interanual de la afiliación por Régimen



NÚMERO DE AFILIADOS COMUNITARIOS POR PAÍS DE ORIGEN

Unión Europea	Régimen					Total	% total UE
	General	Autónomo	Agrario	Mar	Hogar		
Alemania	384	199	12	1	3	599	4,39
Austria	11	7	0	0	0	18	0,13
Bélgica	77	55	6	0	1	139	1,02
Bulgaria	1.310	78	643	2	105	2.138	15,67
Chipre	0	1	0	0	0	1	0,01
Dinamarca	13	9	5	0	0	27	0,20
Eslovaquia	53	1	1	0	1	56	0,41
Eslovenia	16	2	2	0	0	20	0,15
Estonia	12	1	1	0	0	14	0,10
Finlandia	12	4	1	0	0	17	0,12
Francia	548	224	47	2	3	824	6,04
Grecia	10	3	2	0	0	15	0,11
Hungría	66	19	6	0	0	91	0,67
Irlanda	33	33	1	0	0	67	0,49
Italia	606	200	17	6	2	831	6,09
Letonia	26	4	13	0	1	44	0,32
Lituania	386	30	142	0	20	578	4,24
Luxemburgo	0	0	0	0	0	0	0,00
Malta	2	4	8	0	0	14	0,10
Países Bajos	100	80	5	1	0	186	1,36
Polonia	530	35	169	0	14	748	5,48
Portugal	1.014	72	88	0	4	1.178	8,63
Reino Unido	1.012	923	31	0	8	1.974	14,47
República Checa	49	18	8	0	0	75	0,55
Rumania	2.255	316	1.199	2	150	3.922	28,74
Suecia	37	33	0	0	0	70	0,51
Total Unión Europea	8.562	2.351	2.407	14	312	13.646	100
Total Países	36.938	5.218	45.650	162	4.515	92.483	

NÚMERO DE AFILIADOS NO COMUNITARIOS POR PAÍS DE ORIGEN

Países no Unión Europea	Régimen					Total	% no UE	
	General	Autónomo	Agrario	Mar	Hogar			
Marruecos	6.343	651	23.865		91	261	31.211	39,59
Ecuador	10.361	532	13.706		3	1.375	25.977	32,95
Bolivia	1.849	96	2.127		0	1.039	5.111	6,48
Colombia	2.017	150	274		0	334	2.775	3,52
Ucrania	1.633	86	230		2	657	2.608	3,31
China	828	648	5		0	26	1.507	1,91
Argelia	379	44	720		0	11	1.154	1,46
Argentina	702	128	21		0	43	894	1,13
Mali	164	2	363		1	2	532	0,67
Rusia	373	35	41		0	70	519	0,66
Resto Países	3.727	495	1.891		51	385	6.549	8,31
Total no Unión Europea	28.376	2.867	43.243		148	4.203	78.837	100,00
Total Países	36.938	5.218	45.650		162	4.515	92.483	