



Región de Murcia
Consejería de Empleo y Formación



Servicio Regional de
Empleo y Formación

CIFRAS DE EMPLEO

2009

MAYO



18/06/2009

Comunidad Autónoma de la Región de Murcia
Servicio Regional de Empleo y Formación
Observatorio Ocupacional

Fuente de datos: SPEE, SEF, Tesorería de la Seguridad Social y elaboración propia

INDICE

Paro	6
Paro por edad y sexo.....	6
Paro por sector económico de origen y sexo	7
Paro por grupo de ocupación demandada y sexo.....	7
Paro por nivel académico y sexo.....	8
Paro por municipios y sexo	9
Evolución intermensual del paro por sexo.....	10
Evolución interanual del paro por sexo	11
Evolución intermensual del paro por edad	12
Evolución interanual del paro por edad	13
Evolución intermensual del paro por sector económico.....	14
Tasa de paro comparativa por sexo	14
Tasa de paro comparativa por edad.....	15
Evolución interanual comparativa de la tasa de paro por sexo.....	16
Demandas	17
Demandantes por sector económico y sexo	17
Demandantes por grupo de ocupación y sexo	17
Las diez ocupaciones más demandadas	18
Ofertas.....	20
Puestos ofertados por sector económico	20
Puestos ofertados por grupo de ocupación.....	20
Las diez ocupaciones más ofertadas	21
Evolución intermensual de los puestos ofertados por sector económico	22
Evolución intermensual de los puestos ofertados por grupo de ocupación	22
Evolución interanual de los puestos ofertados por grupo de ocupación.....	23
Contratos	24
Distribución de contratos por sector económico	24
Distribución de contratos por modalidad y sexo.....	25
Distribución de contratos indefinidos por sexo.....	26
Distribución de contratos temporales por sexo	26
Distribución comparativa de la contratación por modalidad.....	27
Distribución comparativa de la contratación indefinida	28
Distribución comparativa de contratos temporales	28
Evolución de la contratación indefinida en varios años.....	29
Distribución de la contratación por grupo de ocupación	30
Las diez ocupaciones más contratadas	30
Evolución intermensual de la contratación por sexo	32
Evolución interanual de la contratación por sexo	33
Evolución intermensual de la contratación por sector económico	33
Evolución intermensual de la contratación indefinida	34
Evolución interanual de la contratación indefinida	35
Evolución intermensual de la contratación temporal.....	35
Evolución interanual de la contratación temporal.....	36
Evolución intermensual de la contratación por grupo de ocupación.....	37
Evolución interanual de la contratación por grupo de ocupación.....	37

Afiliación	38
Número de afiliados a la seguridad social por régimen	38
Número de afiliados comunitarios por país de origen	40
Número de afiliados no comunitarios por país de origen	41

CONCEPTOS BÁSICOS

Paro registrado

Se presentan las cifras de demandantes parados con domicilio en la Región de Murcia, inscritos en las Oficinas de Empleo de la Región el último día del mes.

Por sector económico de origen se entiende aquel al que pertenecía el último empleo del demandante. Desde el mes de enero los datos que se publican corresponden a la nueva Clasificación Nacional de Actividades Económicas (CNAE-09), por lo que los datos reflejados no son directamente comparables con los anteriores a 2009, por eso en este informe se han suprimido las tablas y gráficas de comparaciones interanuales por sector económico.

Por ocupación demandada se entiende la que solicita el demandante de empleo al registrarse.

La tasa de paro registrado se calcula como el número de parados registrados, entre la población activa del trimestre anterior.

Demandas de empleo

Número total de demandantes pendientes de colocación con domicilio en la Región, lo que incluye tanto demandantes parados como no parados inscritos, en las Oficinas de Empleo el último día del mes.

Ofertas de empleo

Se muestra el número total de puestos de trabajo ofertados a lo largo del mes en cualquier Oficina de Empleo del país cuyo destino de trabajo es la Región de Murcia.

El sector económico indica la pertenencia de la empresa que realiza la oferta y el grupo de ocupación el grupo al que pertenece la ocupación ofertada. Al igual que en el caso del paro registrado, la adaptación de las tablas de sector económico a la nueva Clasificación Nacional de Actividades Económicas (CNAE-09), obliga a eliminar las comparaciones interanuales por sector económico.

Contratación laboral

Los datos publicados sobre contratos se refieren al número de contratos iniciales y convertidos generados a lo largo del mes, cuyo centro de destino de trabajo está en la Región de Murcia y que han sido notificados a las Oficinas de Empleo.

Las tablas de contratación por sector económico y por grupo de ocupación muestran el número de contratos realizados según el destino del empleo. De nuevo la incorporación de la nueva Clasificación Nacional de Actividades Económicas (CNAE-09) hace imposible la comparación interanual.

Afiliación a la Seguridad Social

En el apartado de afiliación a la Seguridad Social se recoge información aportada por la Tesorería de la Seguridad Social sobre el número total de afiliados cotizantes el último día del mes.

MAYO 2009

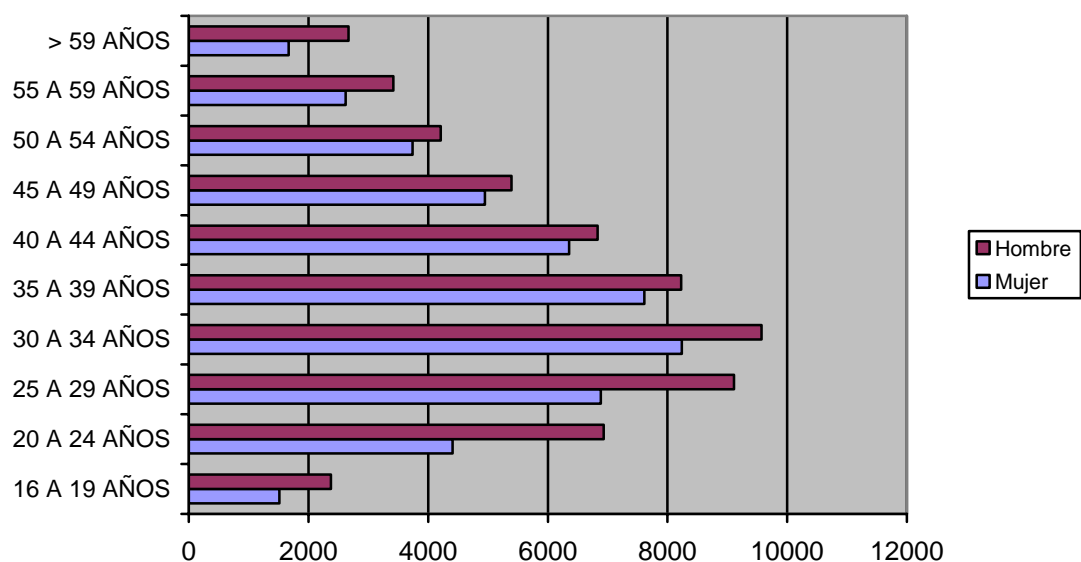
CIFRAS BÁSICAS

Paro

PARO POR EDAD Y SEXO

Edad	Total		Hombres		Mujeres	
	Parados	% s/total	Parados	% s/total	Parados	% s/total
De 16 a 19 años	3891	3,65	2376	4,04	1515	3,16
De 20 a 24 años	11342	10,63	6936	11,81	4406	9,18
De 25 a 29 años	15995	14,99	9109	15,51	6886	14,35
De 30 a 34 años	17810	16,69	9571	16,29	8239	17,17
De 35 a 39 años	15841	14,84	8230	14,01	7611	15,86
De 40 a 44 años	13189	12,36	6833	11,63	6356	13,24
De 45 a 49 años	10342	9,69	5394	9,18	4948	10,31
De 50 a 54 años	7948	7,45	4210	7,17	3738	7,79
De 55 a 59 años	6039	5,66	3416	5,81	2623	5,47
Más de 60 años	4340	4,07	2672	4,55	1668	3,48
Total	106737	100	58747	100	47990	100

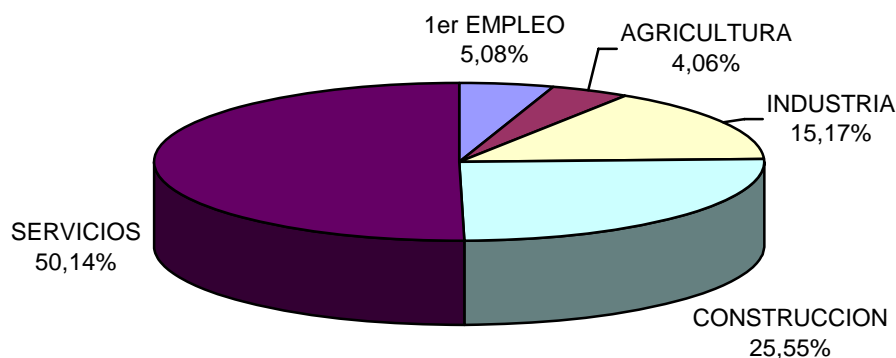
Paro por edad



PARO POR SECTOR ECONÓMICO DE ORIGEN Y SEXO

Sector	Total		Hombres		Mujeres	
	Parados	% s/total	Parados	% s/total	Parados	% s/total
Agricultura	4331	4,06	2326	3,96	2005	4,18
Industria	16196	15,17	9107	15,5	7089	14,77
Construcción	27267	25,55	24506	41,71	2761	5,75
Servicios	53523	50,14	21157	36,01	32366	67,44
Parados que buscan 1er empleo	5420	5,08	1651	2,81	3769	7,85
Total	106737	100	58747	100	47990	100

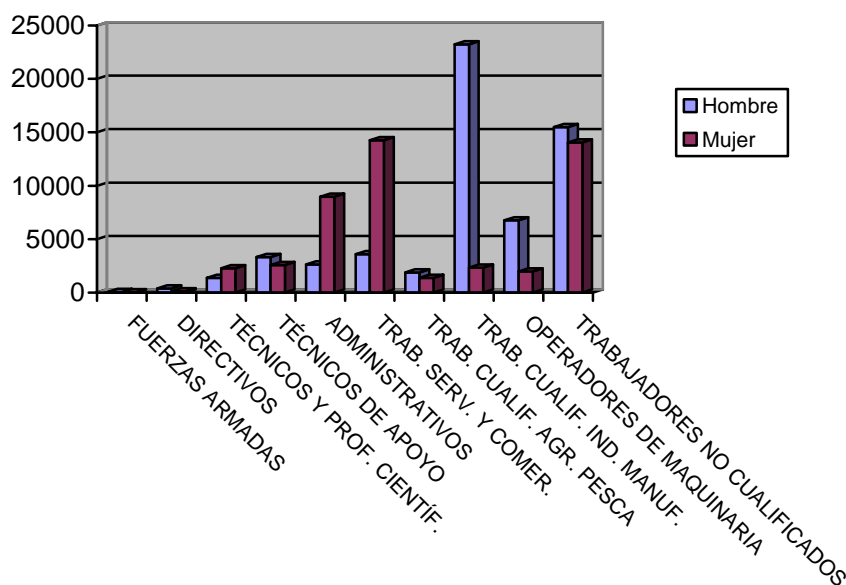
Paro por sector económico



PARO POR GRUPO DE OCUPACIÓN DEMANDADA Y SEXO

Ocupación	Total		Hombres		Mujeres	
	Parados	% s/total	Parados	% s/total	Parados	% s/total
Directivos	503	0,47	389	0,66	114	0,24
Técnicos y prof. científ.	3653	3,42	1369	2,33	2284	4,76
Técnicos de apoyo	5910	5,54	3324	5,66	2586	5,39
Administrativos	11626	10,89	2640	4,49	8986	18,72
Trab. serv. y comer.	17848	16,72	3578	6,09	14270	29,74
Trab. cualif. agr. pesca	3269	3,06	1897	3,23	1372	2,86
Trab. cualif. ind. manif.	25576	23,96	23230	39,54	2346	4,89
Operadores de maquinaria	8722	8,17	6759	11,51	1963	4,09
Trab. no cualificados	29548	27,68	15497	26,38	14051	29,28
Fuerzas Armadas	82	0,08	64	0,11	18	0,04
Total	106737	100	58747	100	47990	100

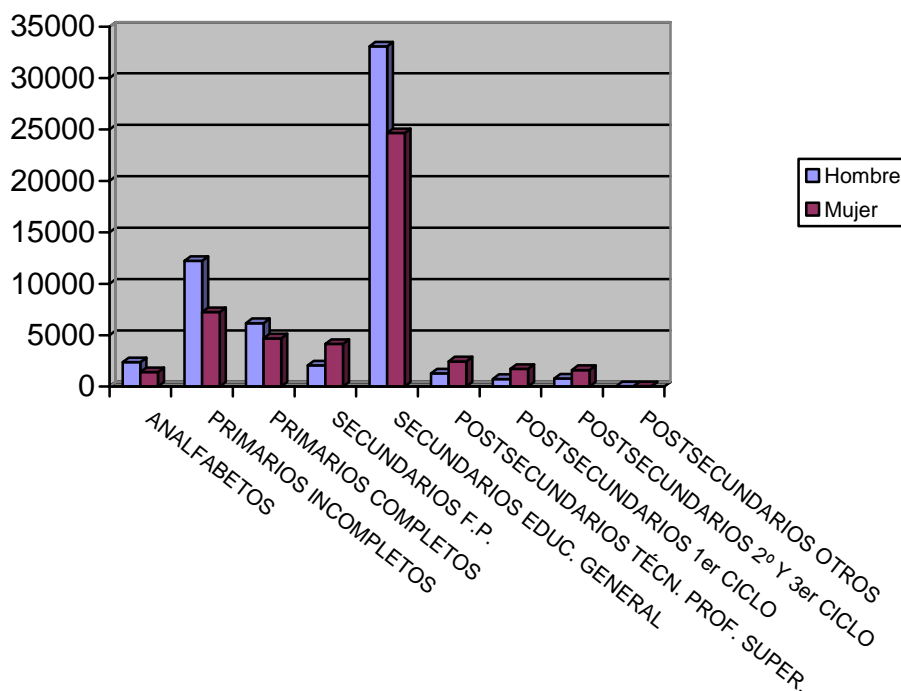
Paro por Gran Grupo de Ocupación



PARO POR NIVEL ACADÉMICO Y SEXO

Nivel	Total		Hombres		Mujeres	
	Parados	% s/total	Parados	% s/total	Parados	% s/total
Analfabetos	3788	3,55	2367	4,03	1421	2,96
Primarios incomp.	19492	18,26	12231	20,82	7261	15,13
Primarios compl.	10871	10,18	6181	10,52	4690	9,77
Secundarios F.P.	6211	5,82	2062	3,51	4149	8,65
Secundarios Educ. General	57700	54,06	33065	56,28	24635	51,33
Postsecund. Técn. Prof. Super.	3739	3,5	1285	2,19	2454	5,11
Postsecund. 1er Ciclo	2470	2,31	745	1,27	1725	3,59
Postsecund. 2º y 3er Ciclo	2394	2,24	785	1,34	1609	3,35
Postsecund. Otros	72	0,07	26	0,04	46	0,1
Total	106737	100	58747	100	47990	100

Paro por nivel de estudios



PARO POR MUNICIPIOS Y SEXO

Municipio	Total		Hombres		Mujeres	
	Parados	% s/total	Parados	% s/total	Parados	% s/total
Abanilla	412	0,39	249	0,42	163	0,34
Abarán	629	0,59	362	0,62	267	0,56
Águilas	2849	2,67	1701	2,9	1148	2,39
Albudeite	122	0,11	64	0,11	58	0,12
Alcantarilla	3866	3,62	2128	3,62	1738	3,62
Alcázares (Los)	1186	1,11	684	1,16	502	1,05
Aledo	52	0,05	28	0,05	24	0,05
Alguazas	824	0,77	474	0,81	350	0,73
Alhama de Murcia	1590	1,49	853	1,45	737	1,54
Archena	1327	1,24	692	1,18	635	1,32
Beniel	800	0,75	501	0,85	299	0,62
Blanca	409	0,38	248	0,42	161	0,34
Bullas	1003	0,94	510	0,87	493	1,03
Calasparra	800	0,75	434	0,74	366	0,76
Campos del Río	172	0,16	89	0,15	83	0,17
Caravaca de la Cruz	2214	2,07	963	1,64	1251	2,61
Cartagena	14990	14,04	8229	14,01	6761	14,09
Cehugín	1599	1,5	733	1,25	866	1,8
Ceutí	815	0,76	402	0,68	413	0,86
Cieza	2396	2,24	1332	2,27	1064	2,22
Fortuna	923	0,86	519	0,88	404	0,84

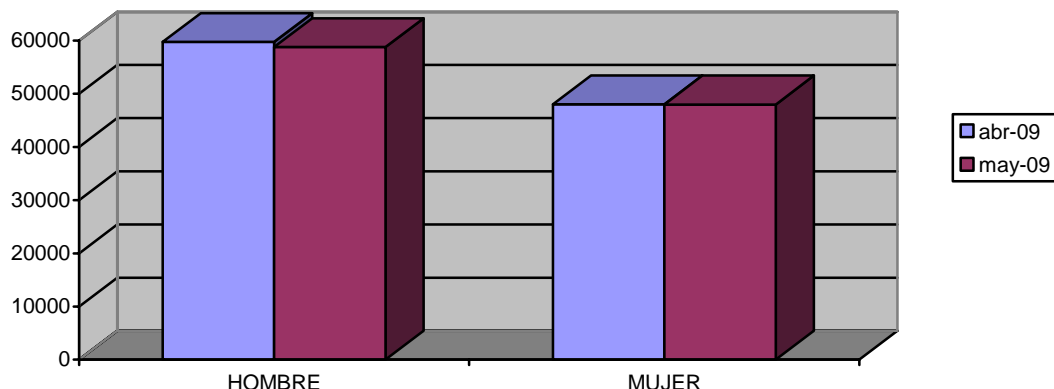
Fuente-Álamo	854	0,8	540	0,92	314	0,65
Jumilla	2160	2,02	1221	2,08	939	1,96
Librilla	439	0,41	231	0,39	208	0,43
Lorca	5894	5,52	3414	5,81	2480	5,17
Lorquí	537	0,5	275	0,47	262	0,55
Mazarrón	2243	2,1	1329	2,26	914	1,9
Molina de Segura	4915	4,6	2492	4,24	2423	5,05
Moratalla	817	0,77	355	0,6	462	0,96
Mula	1436	1,35	803	1,37	633	1,32
Murcia	30541	28,61	16919	28,8	13622	28,39
Ojós	60	0,06	33	0,06	27	0,06
Pliego	314	0,29	171	0,29	143	0,3
Puerto-Lumbreras	717	0,67	436	0,74	281	0,59
Ricote	125	0,12	52	0,09	73	0,15
San Javier	1974	1,85	1077	1,83	897	1,87
San Pedro del Pinatar	1872	1,75	1100	1,87	772	1,61
Santomera	1050	0,98	566	0,96	484	1,01
Torre-Pacheco	2390	2,24	1518	2,58	872	1,82
Torres de Cotillas (Las)	1896	1,78	1033	1,76	863	1,8
Totana	1877	1,76	1144	1,95	733	1,53
Ulea	90	0,08	43	0,07	47	0,1
Unión (La)	2099	1,97	1110	1,89	989	2,06
Villanueva del Río Segura	177	0,17	95	0,16	82	0,17
Yecla	177	0,17	95	0,16	82	0,17
Total	106737	100	58747	100	47990	100

EVOLUCIÓN INTERMENSUAL DEL PARO POR SEXO

Sexo	abril 2009	mayo 2009	
	Parados	Parados	Variación*
Hombre	59734	58747	-1,65
Mujer	48039	47990	-0,1
Total	107773	106737	-0,96

* Variación relativa del mes actual respecto al mes anterior

Evolución intermensual del paro por sexo

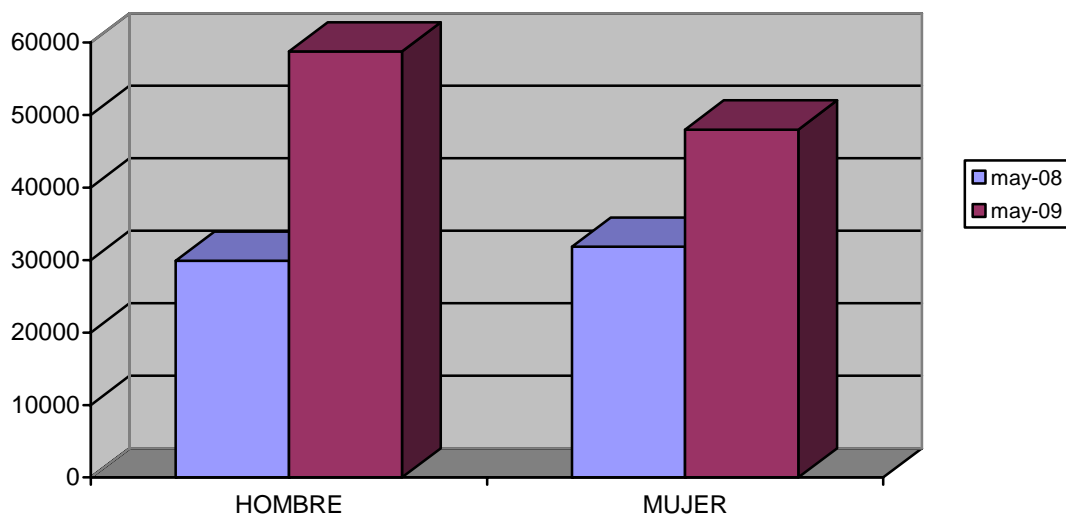


EVOLUCIÓN INTERANUAL DEL PARO POR SEXO

Sexo	mayo 2009		Variación*
	Parados	Parados	
Hombre	29888	58747	96,56
Mujer	31836	47990	50,74
Total	61724	106737	72,93

* Variación relativa del mes actual respecto al mismo mes del año anterior

Evolución interanual del paro por sexo

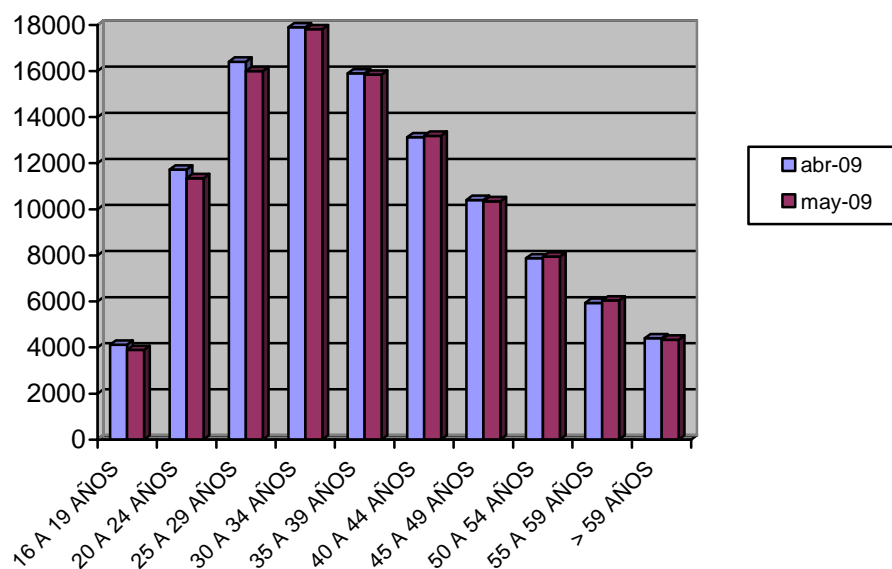


EVOLUCIÓN INTERMENSUAL DEL PARO POR EDAD

Edad	abril 2009		mayo 2009
	Parados	Parados	Variación*
De 16 a 19 años	4120	3891	-5,56
De 20 a 24 años	11725	11342	-3,27
De 25 a 29 años	16400	15995	-2,47
De 30 a 34 años	17893	17810	-0,46
De 35 a 39 años	15898	15841	-0,36
De 40 a 44 años	13123	13189	0,5
De 45 a 49 años	10402	10342	-0,58
De 50 a 54 años	7870	7948	0,99
De 55 a 59 años	5938	6039	1,7
Más de 60 años	4404	4340	-1,45
Total	107773	106737	-0,96

* Variación relativa del mes actual respecto al mes anterior

Evolución intermensual del paro por edad

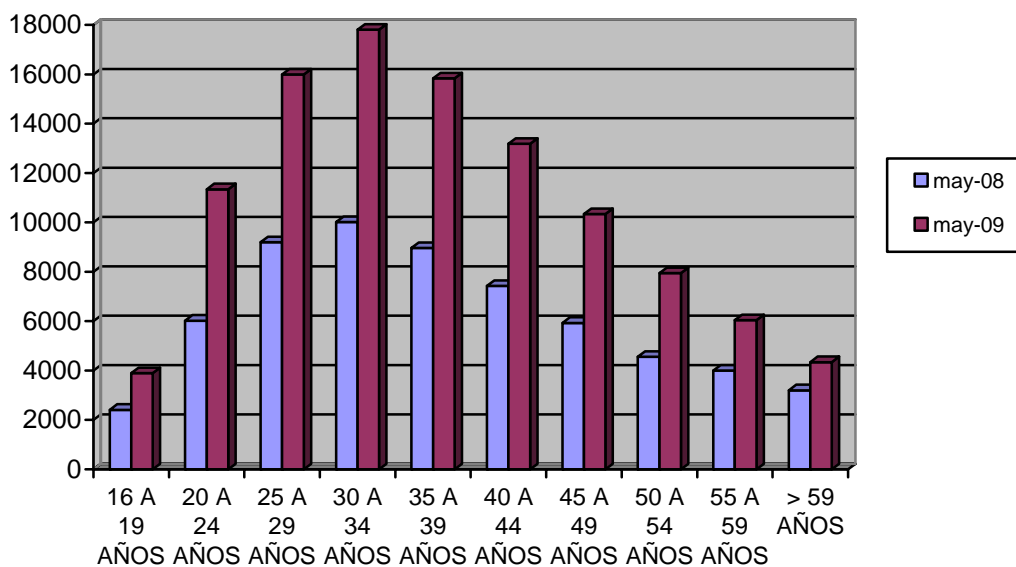


EVOLUCIÓN INTERANUAL DEL PARO POR EDAD

Edad	mayo 2008	mayo 2009	Variación*
	Parados	Parados	
De 16 a 19 años	2411	3891	61,39
De 20 a 24 años	6021	11342	88,37
De 25 a 29 años	9199	15995	73,88
De 30 a 34 años	10016	17810	77,82
De 35 a 39 años	8970	15841	76,6
De 40 a 44 años	7428	13189	77,56
De 45 a 49 años	5930	10342	74,4
De 50 a 54 años	4554	7948	74,53
De 55 a 59 años	3994	6039	51,2
Más de 60 años	3201	4340	35,58
Total	61724	106737	72,93

* Variación relativa del mes actual respecto al mismo mes del año anterior

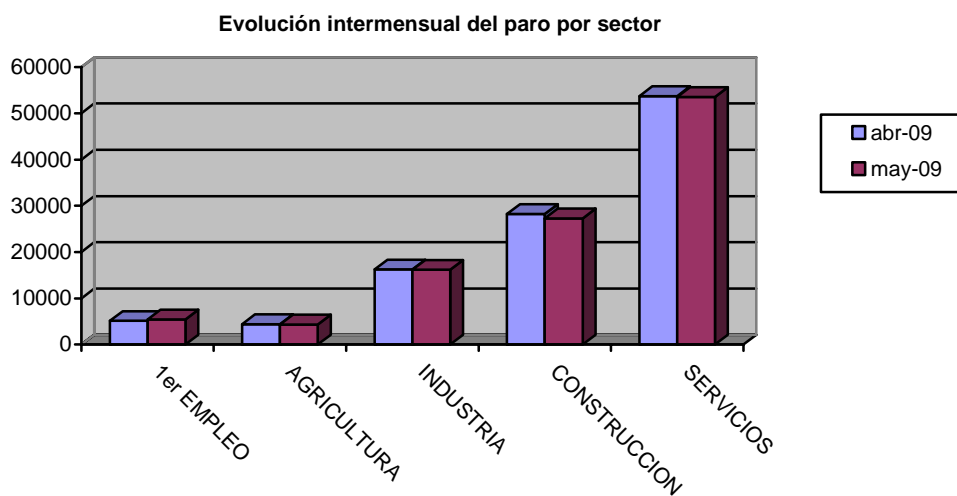
Evolución interanual del paro por edad



EVOLUCIÓN INTERMENSUAL DEL PARO POR SECTOR ECONÓMICO

Sector	abril 2009		mayo 2009	
	Parados	Parados	Parados	Variación*
Agricultura	4389	4331		-1,32
Industria	16260	16196		-0,39
Construcción	28253	27267		-3,49
Servicios	53743	53523		-0,41
Parados que buscan 1er empleo	5128	5420		5,69
Total	107773	106737		-0,96

* Variación relativa del mes actual respecto al mes anterior

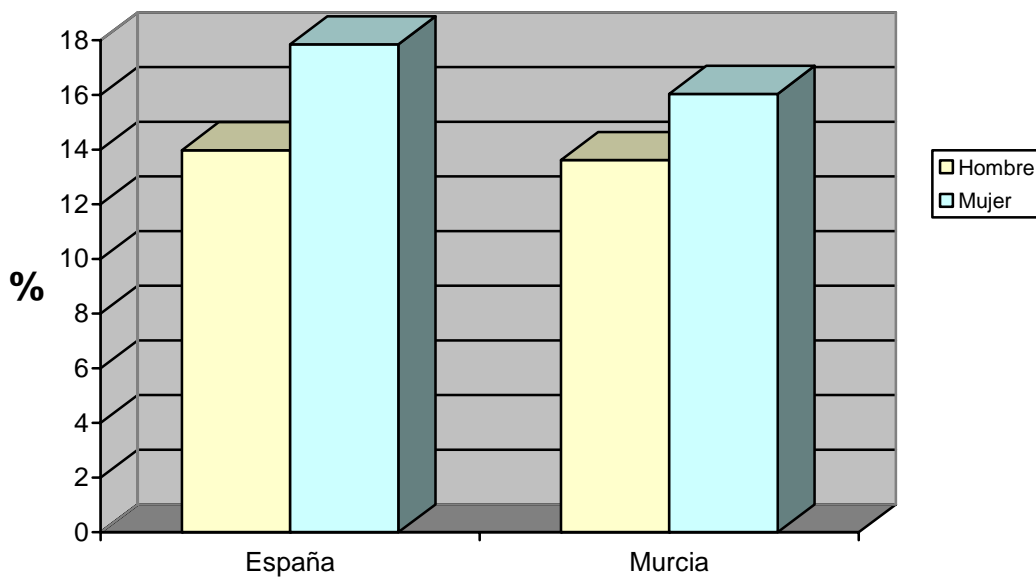


TASA DE PARO COMPARATIVA POR SEXO

Sexo	España		Murcia	
	Tasa	Tasa	Tasa	Variación*
Hombre	13,98	13,62		-0,36
Mujer	17,85	16,04		-1,81
Total	15,67	14,61		-1,06

* Variación absoluta de la tasa regional respecto a la nacional

Tasa de paro comparativa por sexo

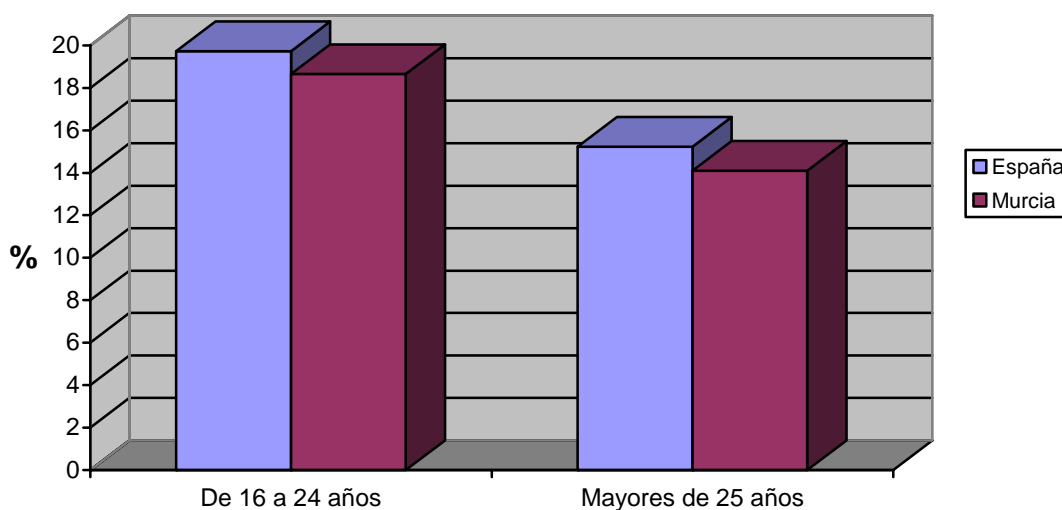


TASA DE PARO COMPARATIVA POR EDAD

Edad	España		Murcia
	Tasa	Tasa	Variación*
De 16 a 24 años	19,73	18,65	-1,08
Mayores de 25 años	15,23	14,1	-1,13
Total	15,67	14,61	-1,06

* Variación absoluta de la tasa regional respecto a la nacional

Tasa de paro registrado por edad

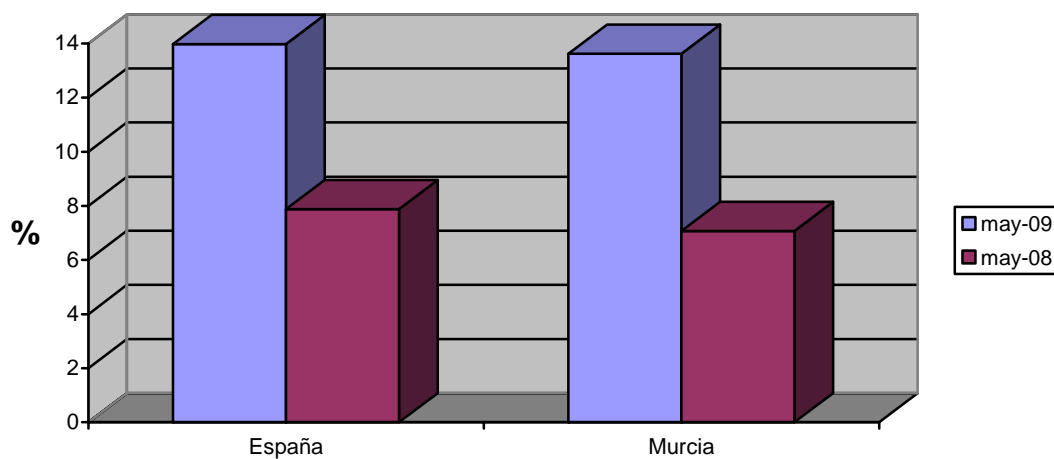


EVOLUCIÓN INTERANUAL COMPARATIVA DE LA TASA DE PARO POR SEXO

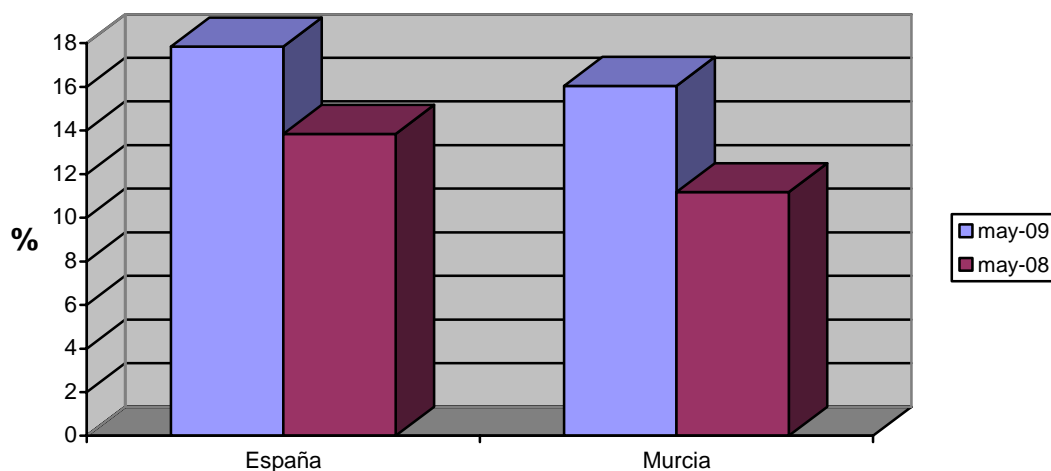
Sexo	España			Murcia		
	mayo 2008	mayo 2009	Variación*	mayo 2008	mayo 2009	Variación*
Hombre	7,88	13,98	6,1	7,07	13,62	6,55
Mujer	13,84	17,85	4,01	11,17	16,04	4,87
Total	10,42	15,67	5,25	8,72	14,61	5,89

* Variación relativa del mes actual respecto al mismo mes del año anterior

Evolución interanual de las tasas de paro registrado. Hombres



Evolución interanual de las tasas de paro registrado. Mujeres

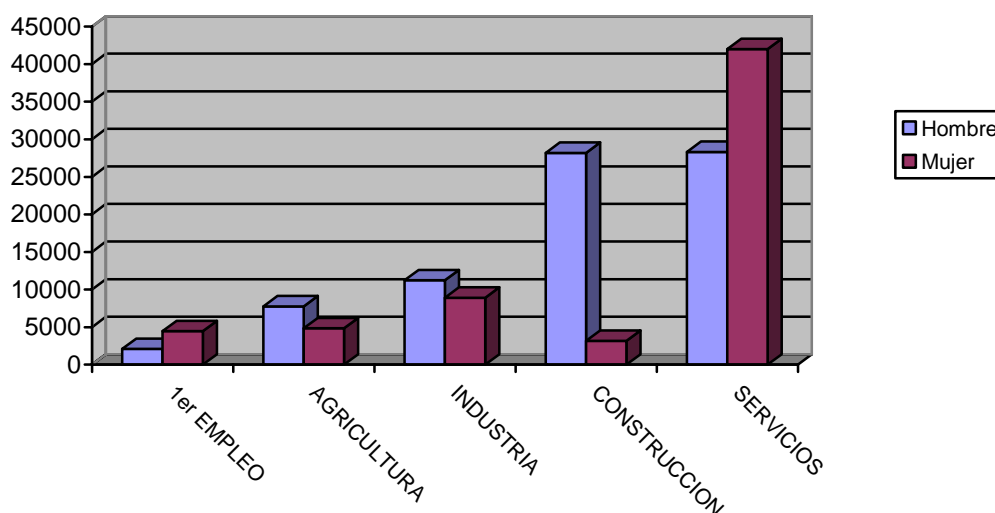


Demandas

DEMANDANTES POR SECTOR ECONÓMICO Y SEXO

Sector	Total		Hombres		Mujeres	
	Demandas	% s/total	Demandas	% s/total	Demandas	% s/total
Agricultura	12630	8,96	7769	10,01	4861	7,66
Industria	20163	14,3	11235	14,48	8928	14,07
Construcción	31358	22,24	28173	36,31	3185	5,02
Servicios	70310	49,86	28310	36,49	42000	66,2
Parados que buscan 1er empleo	6565	4,66	2098	2,7	4467	7,04
Total	141026	100	77585	100	63441	100

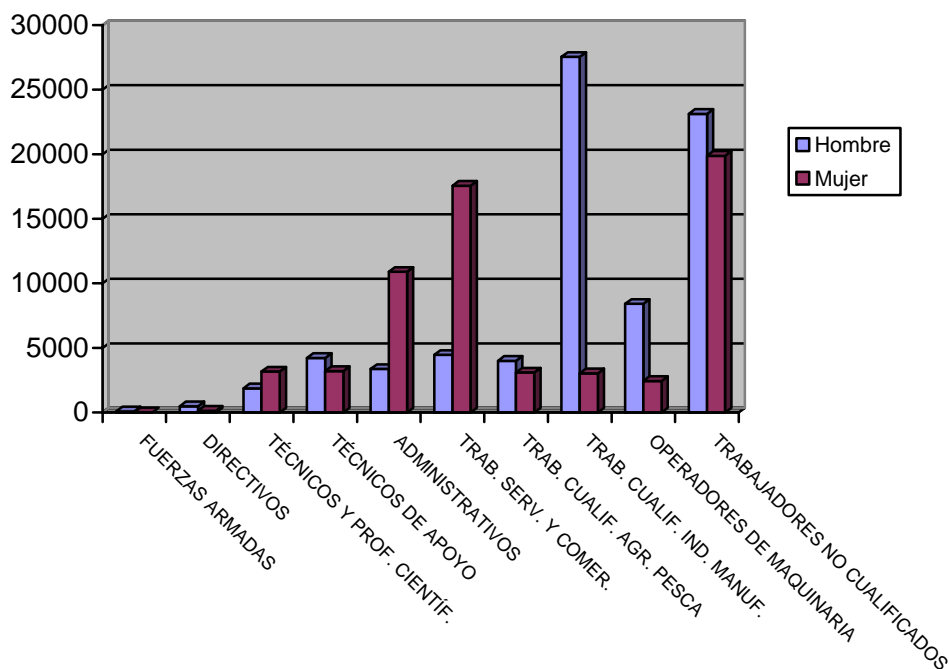
Demandantes por sector económico



DEMANDANTES POR GRUPO DE OCUPACIÓN Y SEXO

Ocupación	Total		Hombres		Mujeres	
	Demandas	% s/total	Demandas	% s/total	Demandas	% s/total
Directivos	611	0,43	479	0,62	132	0,21
Técnicos y prof. científ.	5046	3,58	1874	2,42	3172	5
Técnicos de apoyo	7435	5,27	4224	5,44	3211	5,06
Administrativos	14258	10,11	3369	4,34	10889	17,16
Trab. serv. y comer.	22016	15,61	4461	5,75	17555	27,67
Trab. cualif. agr. pesca	7094	5,03	4000	5,16	3094	4,88
Trab. cualif. ind. manuf.	30581	21,68	27547	35,51	3034	4,78
Operadores de maquinaria	10859	7,7	8417	10,85	2442	3,85
Trab. no cualificados	43024	30,51	23132	29,82	19892	31,36
Fuerzas Armadas	102	0,07	82	0,11	20	0,03
Total	141026	100	77585	100	63441	100

Demandantes por Gran Grupo de Ocupación



LAS DIEZ OCUPACIONES MÁS DEMANDADAS

Ocupación	Total	
	Demandas	% s/total*
Personal de limpieza o limpiador, en general	23947	5,56
Dependiente de comercio, en general	21670	5,03
Peón de la construcción de edificios	19276	4,47
Empleado administrativo, en general	19112	4,44
Albañil	15692	3,64
Peón de la industria manufacturera, en general	14285	3,32
Peón agrícola, en general	12141	2,82
Mozo de carga y descarga, almacén y/o mercado de abastos	10626	2,47
Camarero, en general	9849	2,29
Peón de la industria de la alimentación, bebidas y tabaco	8704	2,02
Total		36,04

* Sobre el total de ocupaciones demandadas

Hombres

Ocupación	Total	
	Demandas	%*
Peón de la construcción de edificios	18819	8,33
Albañil	15190	6,73
Mozo de carga y descarga, almacén y/o mercado de abastos	9085	4,02
Peón agrícola, en general	8756	3,88
Peón de la industria manufacturera, en general	8562	3,79
Conductor de furgoneta hasta 3,5 t.	7834	3,47
Conductor de camión, en general	5296	2,35
Jardinero, en general	4522	2
Empleado administrativo, en general	4304	1,91
Trabajador agrícola excepto en huertas, viveros y jardines	4304	1,91
Total		38,38

* Sobre el total de ocupaciones demandadas por hombres

Mujeres

Ocupación	Total	
	Demandas	%*
Personal de limpieza o limpiador, en general	20949	10,22
Dependiente de comercio, en general	18503	9,02
Empleado administrativo, en general	14808	7,22
Cajero de comercio	6186	3,02
Peón de la industria de la alimentación, bebidas y tabaco	6141	2,99
Peón de la industria manufacturera, en general	5723	2,79
Camarero, en general	5613	2,74
Pinche de cocina	4370	2,13
Asistente domiciliario	4153	2,03
Cocinero, en general	4019	1,96
Total		44,12

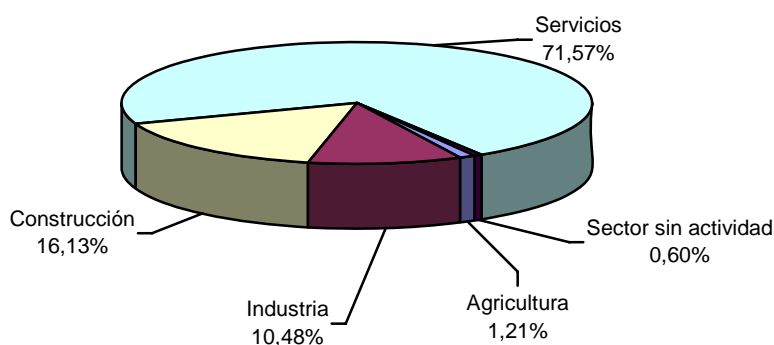
* Sobre el total de ocupaciones demandadas por mujeres

Ofertas

PUESTOS OFERTADOS POR SECTOR ECONÓMICO

Sector	Total	
	Ofertas	% s/total
Agricultura	6	1,21
Industria	52	10,48
Construcción	80	16,13
Servicios	355	71,57
Sector sin actividad	3	0,60
Total	496	100

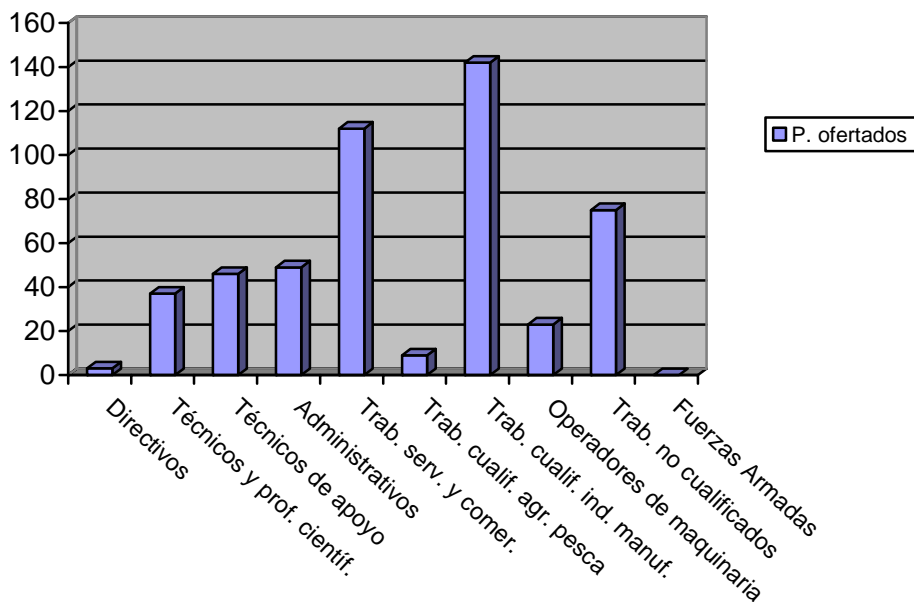
Puestos ofertados por sector económico



PUESTOS OFERTADOS POR GRUPO DE OCUPACIÓN

Ocupación	Total	
	Ofertas	% s/total
Directivos	3	0,60
Técnicos y prof. científ.	37	7,46
Técnicos de apoyo	46	9,27
Administrativos	49	9,88
Trab. serv. y comer.	112	22,58
Trab. cualif. agr. pesca	9	1,81
Trab. cualif. ind. manuf.	142	28,63
Operadores de maquinaria	23	4,64
Trab. no cualificados	75	15,12
Fuerzas Armadas	0	0
Total	496	100

Puestos ofertados por Gran Grupo de Ocupación



LAS DIEZ OCUPACIONES MÁS OFERTADAS

Ocupación	Total	
	Ofertas	%*
Albañil	78	15,73
Empleado administrativo, en general	36	7,26
Cocinero, en general	32	6,45
Bañista-Socorrista	23	4,64
Camarero, en general	21	4,23
Peón de la construcción de edificios	18	3,63
Barrendero	10	2,02
Peón de obras publicas, en general	10	2,02
Representante de comercio, en general	7	1,41
Vigilante, en general	6	1,21
Total	48,59	

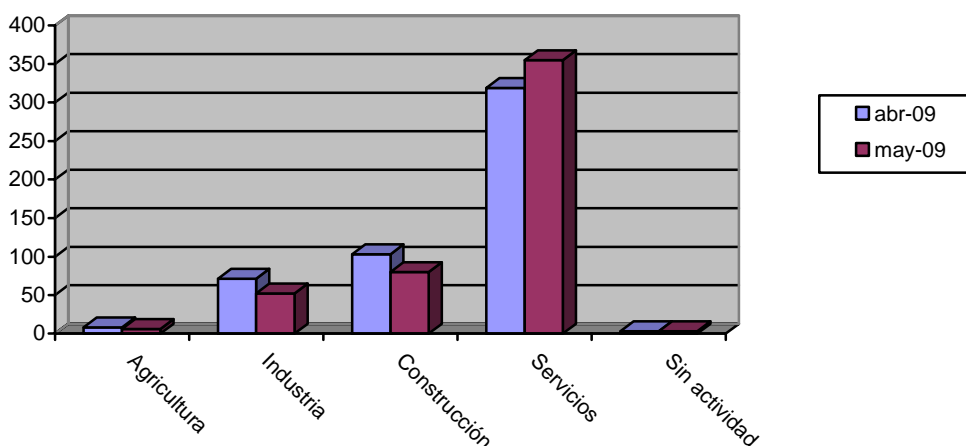
* Sobre el total de ofertas

EVOLUCIÓN INTERMENSUAL DE LOS PUESTOS OFERTADOS POR SECTOR ECONÓMICO

Sector	abril 2009		mayo 2009	
	Ofertas	Ofertas	Variación*	
Agricultura	8	6	-25,00	
Industria	71	52	-26,76	
Construcción	103	80	-22,33	
Servicios	319	355	11,29	
Sin actividad	3	3	0,00	
Total	504	496	-1,59	

* Variación relativa del mes actual respecto al mes anterior

Evolución intermensual de los puestos ofertados por sector

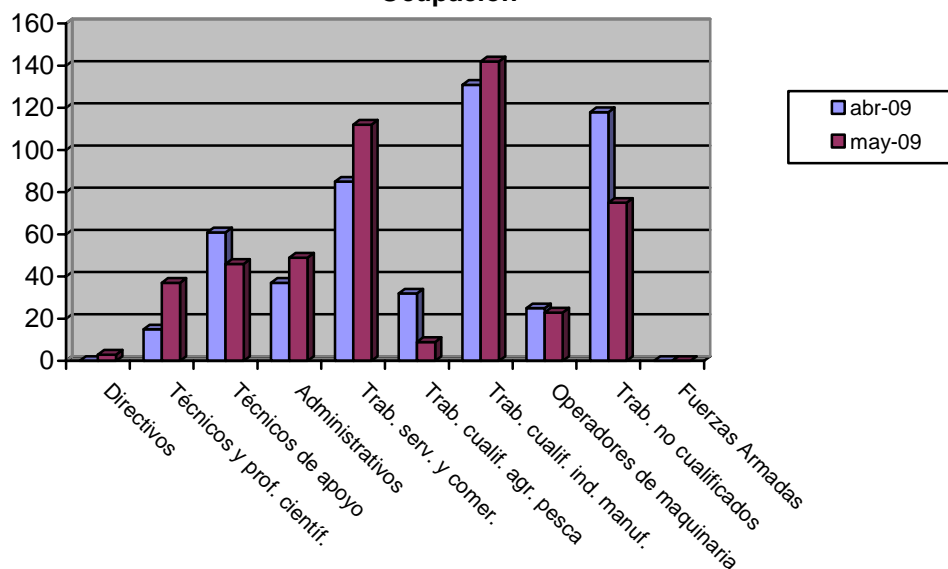


EVOLUCIÓN INTERMENSUAL DE LOS PUESTOS OFERTADOS POR GRUPO DE OCUPACIÓN

Ocupación	abril 2009		mayo 2009	
	Ofertas	Ofertas	Variación*	
Directivos	0	3	300,00	
Técnicos y prof. científ.	15	37	146,67	
Técnicos de apoyo	61	46	-24,59	
Administrativos	37	49	32,43	
Trab. serv. y comer.	85	112	31,76	
Trab. cualif. agr. pesca	32	9	-71,88	
Trab. cualif. ind. manuf.	131	142	8,40	
Operadores de maquinaria	25	23	-8,00	
Trab. no cualificados	118	75	-36,44	
Fuerzas Armadas	0	0	0,00	
Total	504	496	-1,59	

* Variación relativa del mes actual respecto al mes anterior

Evolución intermensual de los puestos ofertados por Gran Grupo de Ocupación

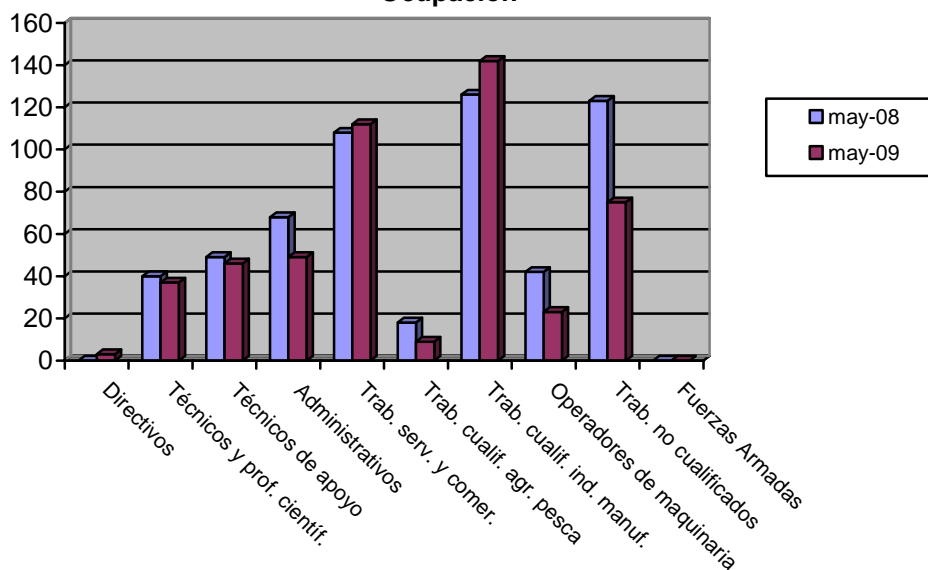


EVOLUCIÓN INTERANUAL DE LOS PUESTOS OFERTADOS POR GRUPO DE OCUPACIÓN

Ocupación	mayo 2008		mayo 2009
	Ofertas	Ofertas	Variación*
Directivos	0	3	300,00
Técnicos y prof. científ.	40	37	-7,50
Técnicos de apoyo	49	46	-6,12
Administrativos	68	49	-27,94
Trab. serv. y comer.	108	112	3,70
Trab. cualif. agr. pesca	18	9	-50,00
Trab. cualif. ind. manuf.	126	142	12,70
Operadores de maquinaria	42	23	-45,24
Trab. no cualificados	123	75	-39,02
Fuerzas Armadas	0	0	0,00
Total	574	496	-13,59

* Variación relativa del mes actual respecto al mismo mes del año anterior

Evolución interanual de los puestos ofertados por Gran Grupo de Ocupación

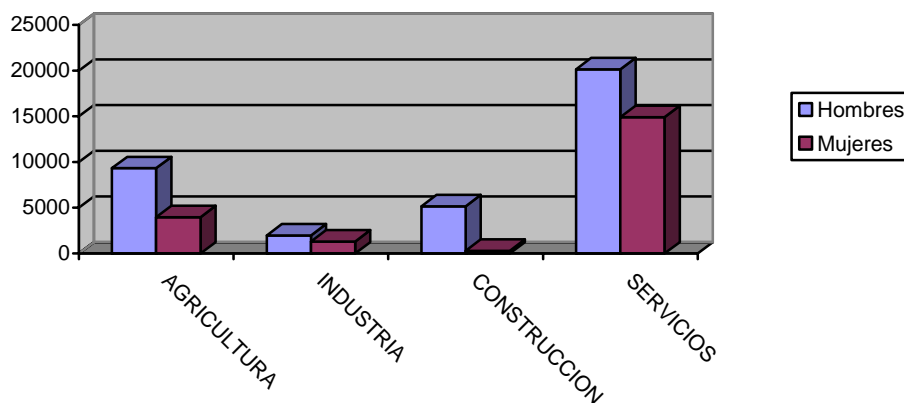


Contratos

DISTRIBUCIÓN DE CONTRATOS POR SECTOR ECONÓMICO

Sector	Total		Hombres		Mujeres	
	Contratos	% s/total	Contratos	% s/total	Contratos	% s/total
Agricultura	13322	23,32	9341	25,5	3981	19,42
Industria	3289	5,76	1982	5,41	1307	6,38
Construcción	5461	9,56	5165	14,1	296	1,44
Servicios	35062	61,37	20150	55	14912	72,76
Total	57134	100	36638	100	20496	100

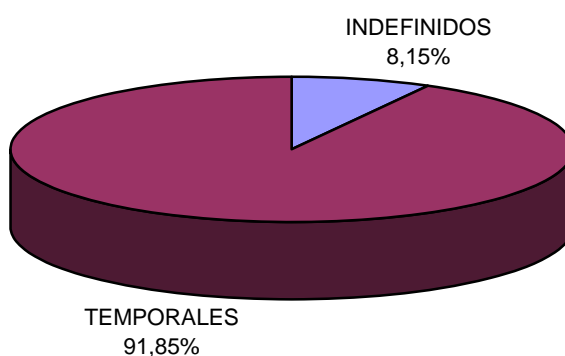
Contratos por sector económico



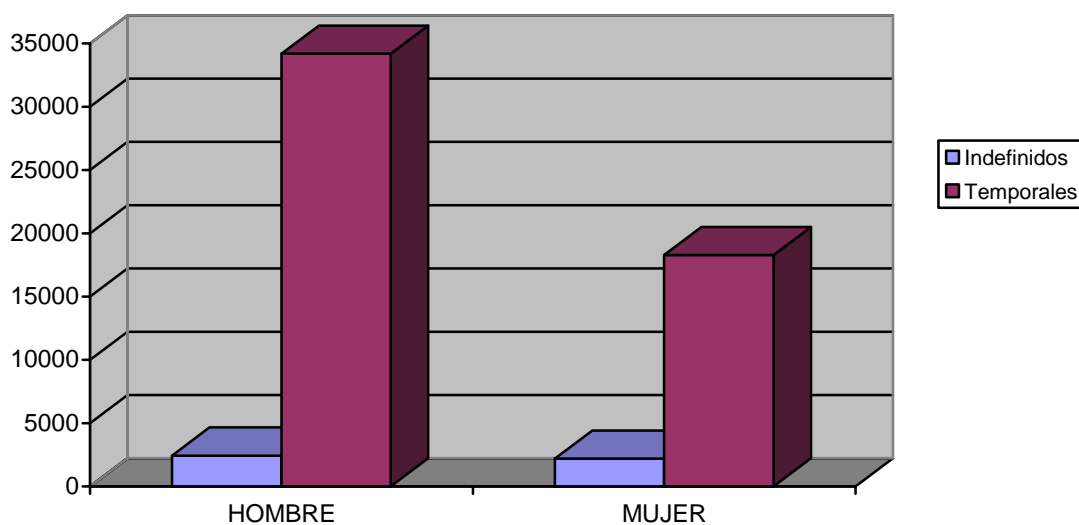
DISTRIBUCIÓN DE CONTRATOS POR MODALIDAD Y SEXO

Modalidad	Total		Hombres		Mujeres	
	Contratos	% s/total	Contratos	% s/total	Contratos	% s/total
Total Indefinidos	4655	8,15	2448	6,68	2207	10,77
Total Temporales	52479	91,85	34190	93,32	18289	89,23
Total	57134	100	36638	100	20496	100

Contratación por modalidad



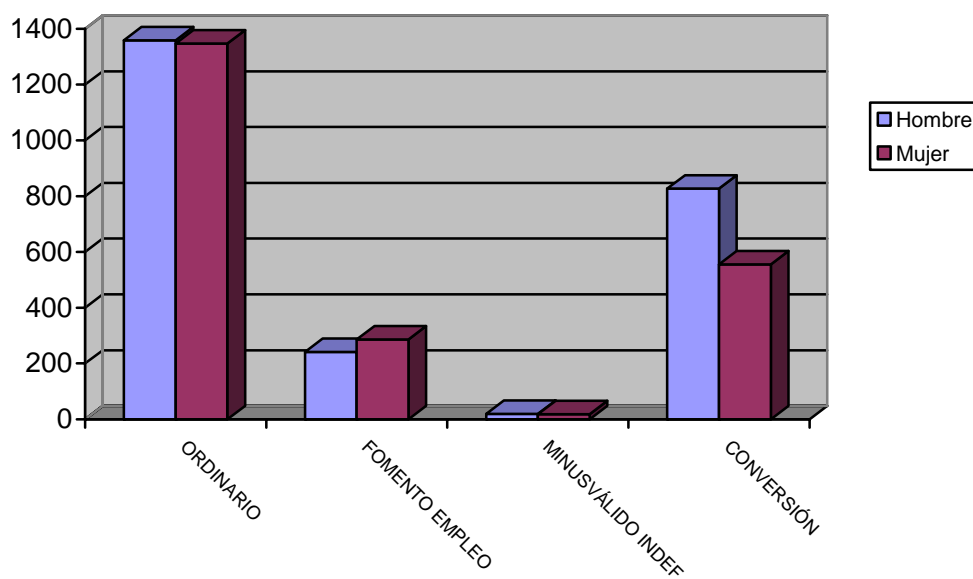
Contratación por modalidad



DISTRIBUCIÓN DE CONTRATOS INDEFINIDOS POR SEXO

Modalidad Indefinidos	Total		Hombres		Mujeres	
	Contratos	% s/total	Contratos	% s/total	Contratos	% s/total
Ordinarios	2706	58,13	1359	55,51	1347	61,03
Fomento Empleo	528	11,34	242	9,89	286	12,96
Minusválidos indefinidos	38	0,82	20	0,82	18	0,82
Conversiones	1383	29,71	827	33,78	556	25,19
Total	4655	100	2448	100	2207	100

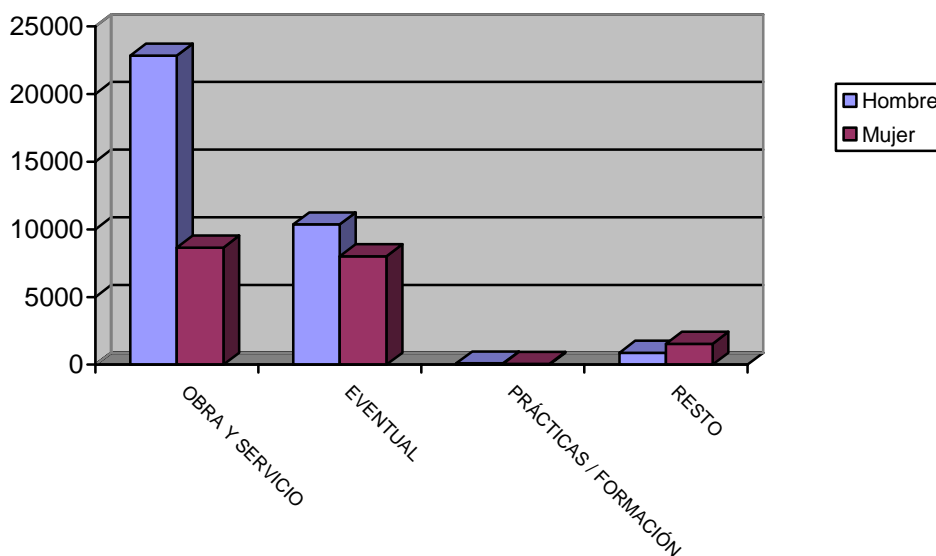
Contratos indefinidos



DISTRIBUCIÓN DE CONTRATOS TEMPORALES POR SEXO

Modalidad Temporales	Total		Hombres		Mujeres	
	Contratos	% s/total	Contratos	% s/total	Contratos	% s/total
Obra y servicio	31488	60	22833	66,78	8655	47,32
Eventual	18388	35,04	10365	30,32	8023	43,87
Prácticas / Formación	160	0,3	95	0,28	65	0,36
Resto	2443	4,66	897	2,62	1546	8,45
Total	52479	100	34190	100	18289	100

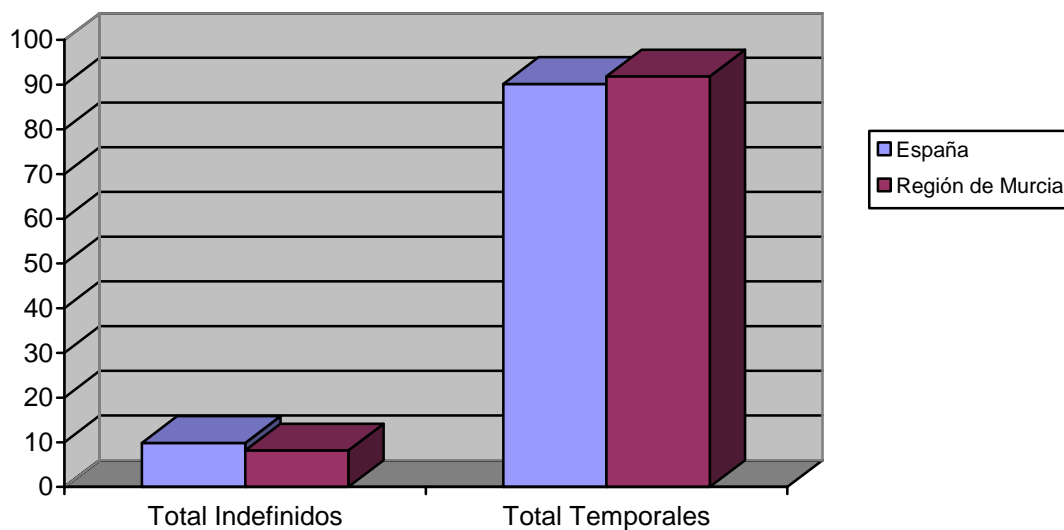
Contratos temporales



DISTRIBUCIÓN COMPARATIVA DE LA CONTRATACIÓN POR MODALIDAD

Modalidad	España		Murcia	
	Contratos	% s/total	Contratos	% s/total
Total Indefinidos	109097	9,83	4655	8,15
Total Temporales	1000917	90,17	52479	91,85
Total	1110014	100	57134	100

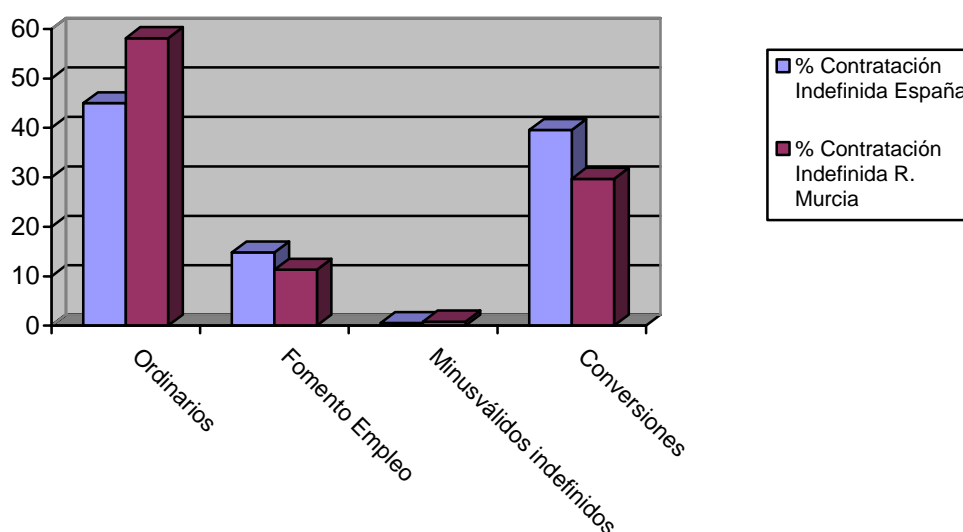
Distribución porcentual comparativa de la contratación por modalidad



DISTRIBUCIÓN COMPARATIVA DE LA CONTRATACIÓN INDEFINIDA

Modalidad indefinidos	España		Murcia	
	Contratos	% s/total	Contratos	% s/total
Ordinarios	49066	44,97	2706	58,13
Fomento Empleo	16164	14,82	528	11,34
Minusválidos indefinidos	571	0,52	38	0,82
Conversiones	43154	39,56	1383	29,71
Total Indefinidos	109097	100	4655	100

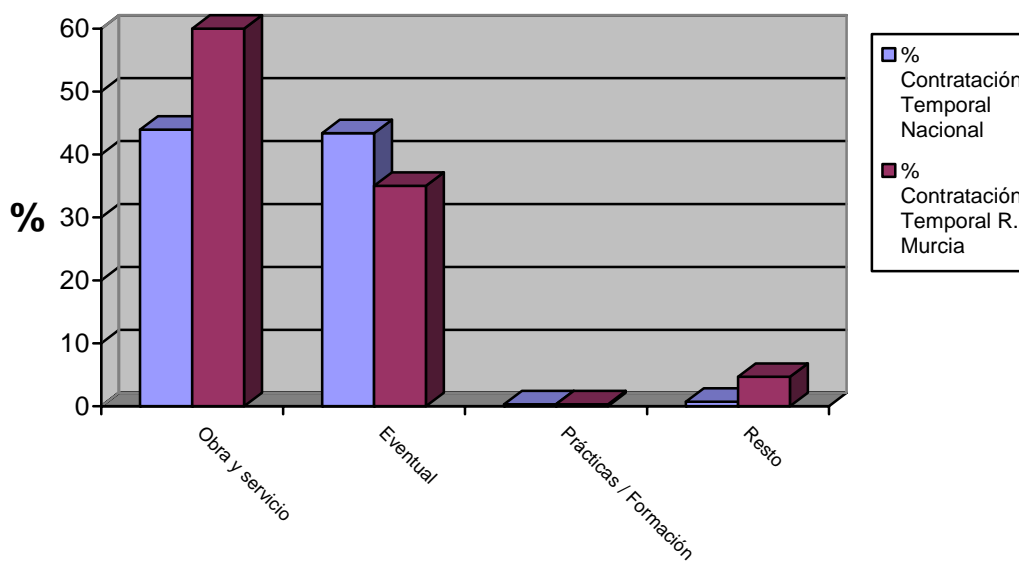
Distribución porcentual comparativa de la contratación indefinida



DISTRIBUCIÓN COMPARATIVA DE CONTRATOS TEMPORALES

Modalidad temporales	España		Murcia	
	Contratos	% s/total	Contratos	% s/total
Obra y servicio	439840	43,94	31488	60
Eventual	434394	43,4	18388	35,04
Prácticas / Formación	3054	0,31	160	0,3
Resto	7013	0,7	2443	4,66
Total Temporales	1000917	100	52479	100

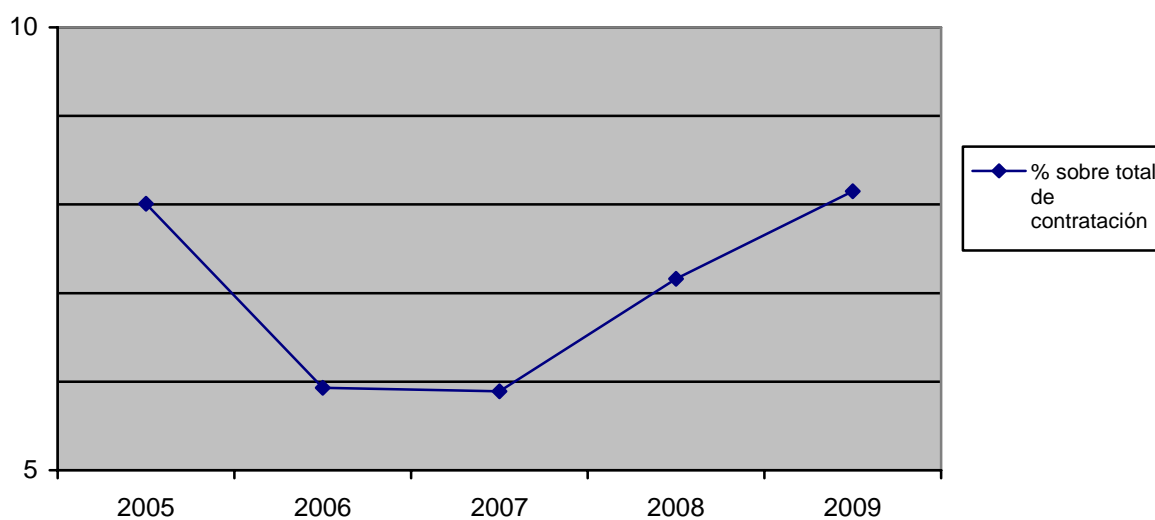
Distribución porcentual comparativa de la contratación temporal



EVOLUCIÓN DE LA CONTRATACIÓN INDEFINIDA EN VARIOS AÑOS

	mayo 2005	mayo 2006	mayo 2007	mayo 2008	mayo 2009
Contratos Indefinidos	5437	6597	6971	7530	4655
% sobre Total de Contr.	8,01	5,93	5,89	7,16	8,15

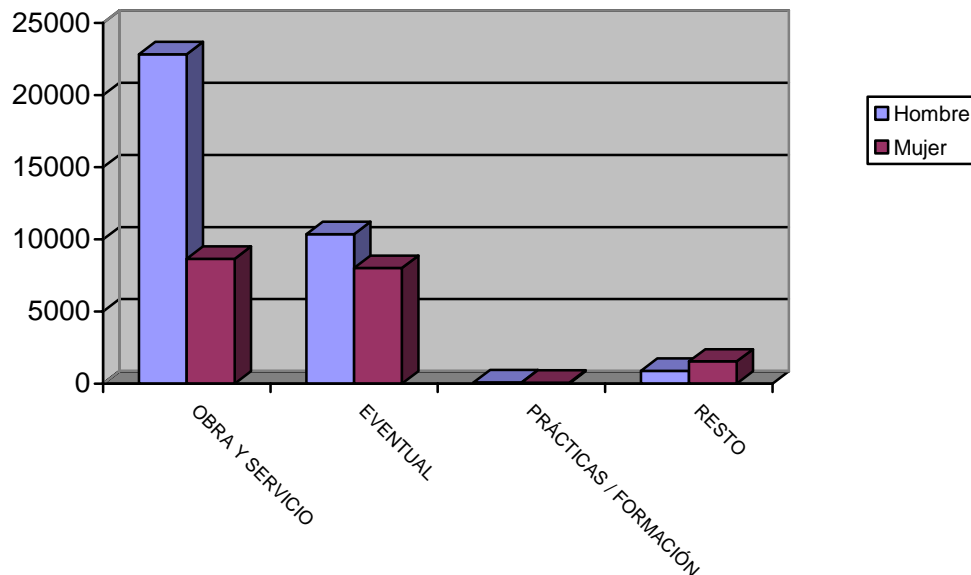
Evolución interanual del porcentaje de contratación indefinida en los últimos cinco años



DISTRIBUCIÓN DE LA CONTRATACIÓN POR GRUPO DE OCUPACIÓN

Ocupación	Total		Hombres		Mujeres	
	Contratos	% s/total	Contratos	% s/total	Contratos	% s/total
Directivos	74	0,13	51	0,14	23	0,11
Técnicos y prof. científ.	1780	3,12	944	2,58	836	4,08
Técnicos de apoyo	1943	3,4	1078	2,94	865	4,22
Administrativos	2437	4,27	794	2,17	1643	8,02
Trab. serv. y comer.	9258	16,2	3711	10,13	5547	27,06
Trab. cualif. agr. pesca	1647	2,88	704	1,92	943	4,6
Trab. cualif. ind. manif.	5983	10,47	5200	14,19	783	3,82
Operadores de maquinaria	2175	3,81	1973	5,39	202	0,99
Trab. no cualificados	31837	55,72	22183	60,55	9654	47,1
Fuerzas Armadas	0	0	0	0	0	0
Total	57134	100	36638	100	20496	100

Contratos por grupo de ocupación



LAS DIEZ OCUPACIONES MÁS CONTRATADAS

Ocupación	Total	
	Contratos	%*
Peones agrícolas	24368	42,65
Camareros, bármanes y asimilados	4823	8,44
Albañiles y mamposteros	2412	4,22
Peones de industrias manufactureras	2108	3,69
Pinche de cocina	1797	3,15
Dependientes y exhibidores en tiendas, almacenes, quioscos y mercados	1640	2,87
Trabajadores cualificados por cuenta ajena en huertas, viveros y jardines	1011	1,77
Peones agropecuarios	939	1,64
Guías y azafatas de tierra	901	1,58
Trabajadores conserveros de frutas y verduras	896	1,57
Total		42,65

* Sobre el total de contratos

Hombres

Ocupación	Total	
	Contratos	%*
Peones agrícolas	18017	49,18
Camareros, bármanes y asimilados	2498	6,82
Albañiles y mamposteros	2392	6,53
Conductores de camiones	868	2,37
Peones de la construcción de edificios	817	2,23
Peones de industrias manufactureras	815	2,22
Peones agropecuarios	796	2,17
Peones del transporte y descargadores	600	1,64
Dependientes y exhibidores en tiendas, almacenes, quioscos y mercados	432	1,1
Trabajador agrícola de frutales, en general	371	1,01
Total		49,18

* Sobre el total de contratos para hombres

Mujeres

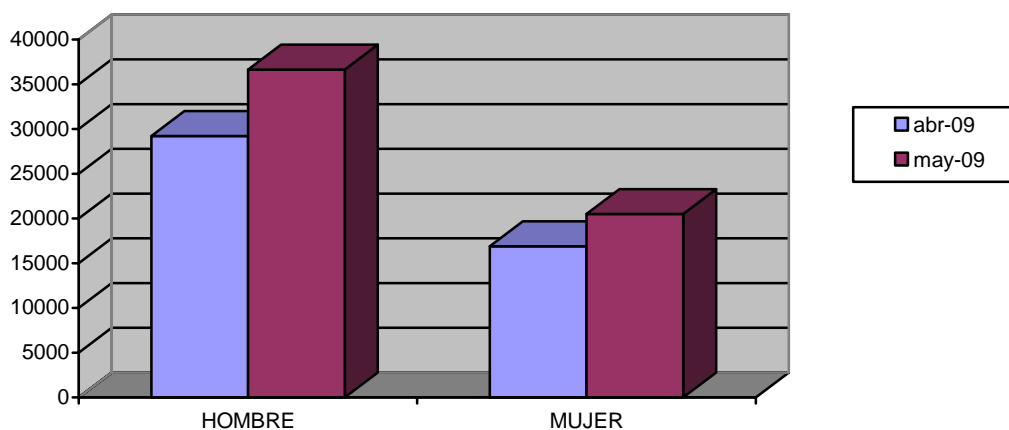
Ocupación	Total	
	Contratos	%*
Peones agrícolas	6351	30,99
Camareros, bármanes y asimilados	2325	11,34
Pinche de cocina	1492	7,28
Peones de industrias manufactureras	1293	6,31
Dependientes y exhibidores en tiendas, almacenes, quioscos y mercados	1208	5,89
Trabajadores cualificados por cuenta ajena en huertas, viveros y jardines	714	3,48
Guías y azafatas de tierra	707	3,45
Cocineros y otros preparadores de comidas	583	2,84
Trabajadores conserveros de frutas y verduras	540	2,63
Empleados de servicios de correos (excepto empleados de ventanilla)	365	1,78
Total		76,01

* Sobre el total de contratos para mujeres

EVOLUCIÓN INTERMENSUAL DE LA CONTRATACIÓN POR SEXO

Sexo	abril 2009		mayo 2009	
	Contratos	Contratos	Contratos	Variación*
Hombre	29205	36638	25,45	
Mujer	16893	20496	21,33	
Total	46098	57134	23,94	

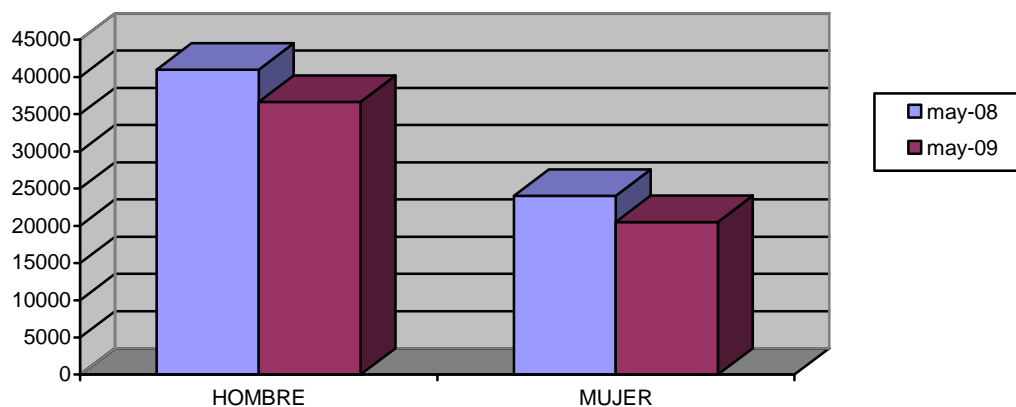
Evolución intermensual de la contratación por sexo



EVOLUCIÓN INTERANUAL DE LA CONTRATACIÓN POR SEXO

Sexo	mayo 2008	mayo 2009	
	Contratos	Contratos	Variación*
Hombre	40978	36638	-10,59
Mujer	24022	20496	-14,68
Total	65000	57134	-12,1

Evolución interanual de la contratación por sexo

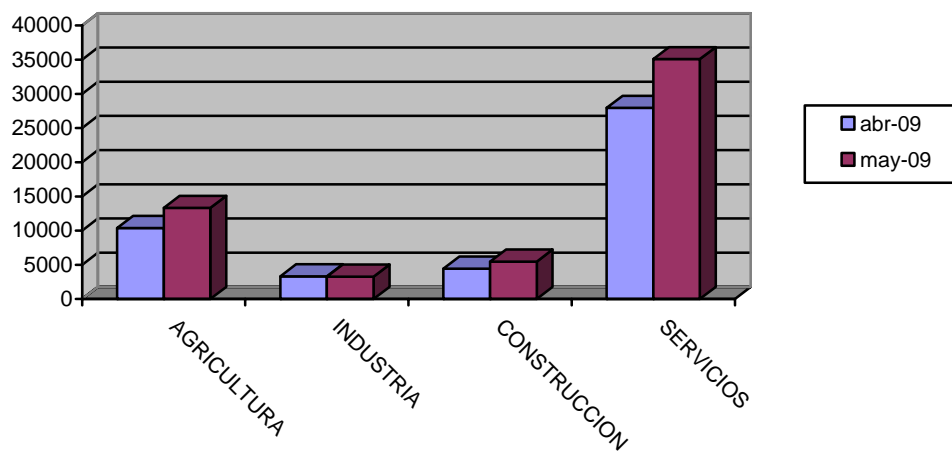


EVOLUCIÓN INTERMENSUAL DE LA CONTRATACIÓN POR SECTOR ECONÓMICO

Sector	abril 2009	mayo 2009	
	Contratos	Contratos	Variación*
Agricultura	10381	13322	28,33
Industria	3330	3289	-1,23
Construcción	4442	5461	22,94
Servicios	27945	35062	25,47
Total	46098	57134	23,94

* Variación relativa del mes actual respecto al mes anterior

Evolución intermensual de la contratación por sector

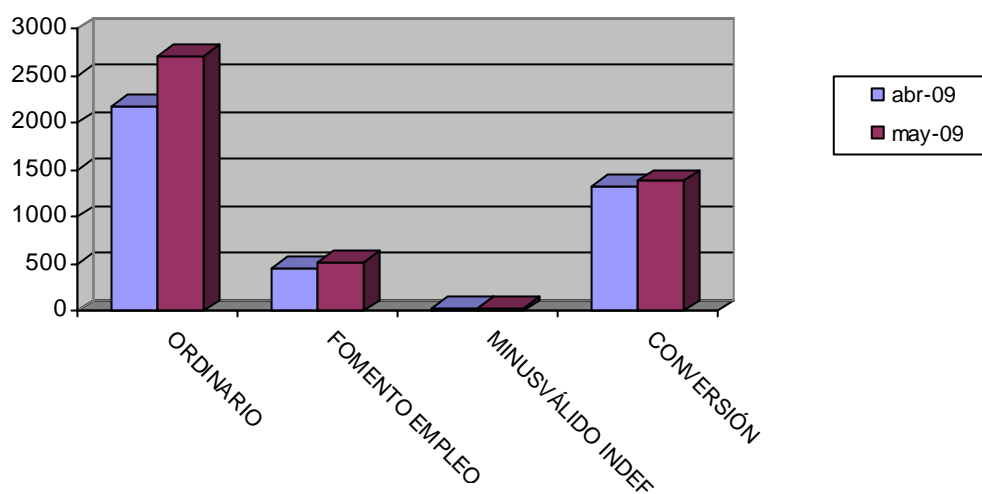


EVOLUCIÓN INTERMENSUAL DE LA CONTRATACIÓN INDEFINIDA

Modalidad indefinida	abril 2009		mayo 2009	
	Contratos	Contratos	Contratos	Variación*
Ordinarios	2181	2706	24,07	
Fomento Empleo	454	528	16,3	
Minusválidos indefinidos	35	38	8,57	
Conversiones	1325	1383	4,38	
Total Indefinidos	3995	4655	23,94	

* Variación relativa del mes actual respecto al mes anterior

Evolución intermensual de la contratación indefinida

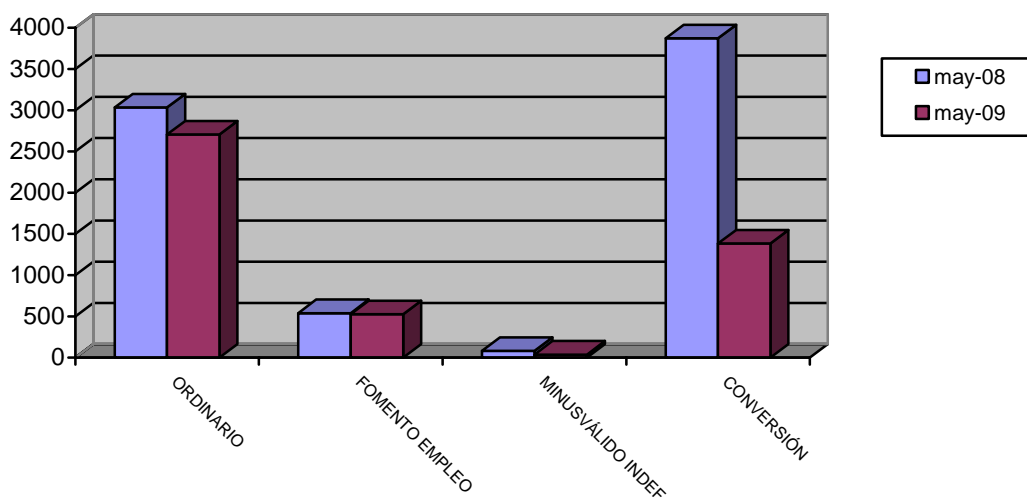


EVOLUCIÓN INTERANUAL DE LA CONTRATACIÓN INDEFINIDA

Modalidad indefinida	mayo 2008		mayo 2009	
	Contratos	Contratos	Variación*	
Ordinarios	3034	2706	-10,81	
Fomento Empleo	542	528	-2,58	
Minusválidos indefinidos	83	38	-54,22	
Conversiones	3871	1383	-64,27	
Total Indefinidos	7530	4655	-12,1	

* Variación relativa del mes actual respecto al mismo mes del año anterior

Evolución interanual de la contratación indefinida

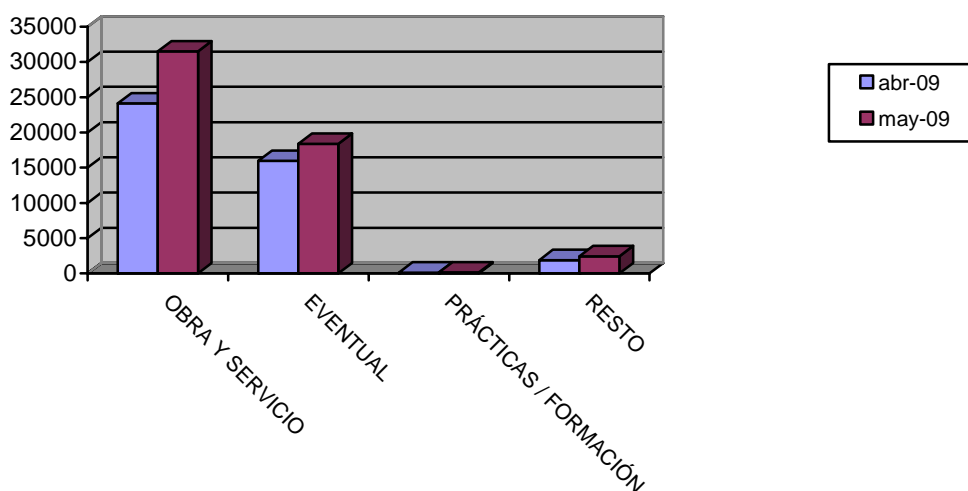


EVOLUCIÓN INTERMENSUAL DE LA CONTRATACIÓN TEMPORAL

Modalidad temporales	abril 2009		mayo 2009	
	Contratos	Contratos	Variación*	
Obra y servicio	24107	31488	30,62	
Eventual	15970	18388	15,14	
Prácticas / Formación	129	160	24,03	
Resto	1897	2443	28,78	
Total Temporales	42103	52479	23,94	

* Variación relativa del mes actual respecto al mes anterior

Evolución intermensual de la contratación temporal

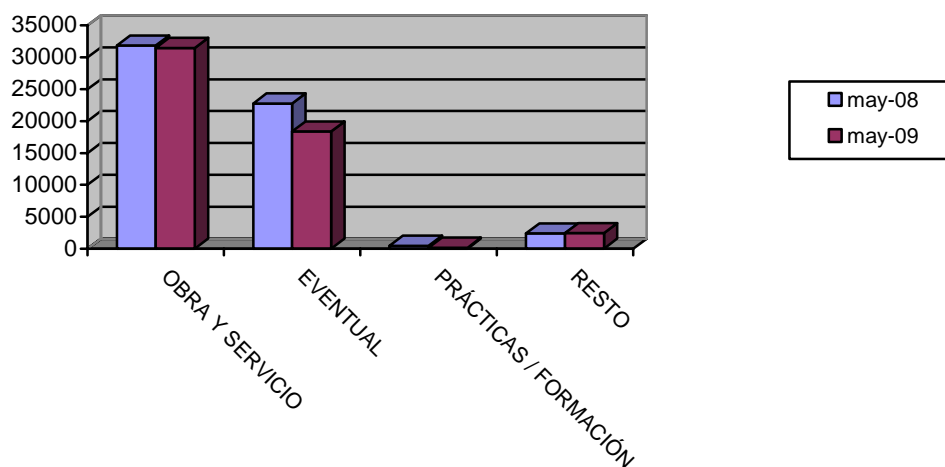


EVOLUCIÓN INTERANUAL DE LA CONTRATACIÓN TEMPORAL

Modalidad temporales	mayo 2008		mayo 2009	
	Contratos	Contratos	Variación*	
Obra y servicio	31848	31488	-1,13	
Eventual	22754	18388	-19,19	
Prácticas / Formación	475	160	-66,32	
Resto	2393	2443	2,09	
Total Temporales	57470	52479	-12,10	

* Variación relativa del mes actual respecto al mismo mes del año anterior

Evolución interanual de la contratación temporal

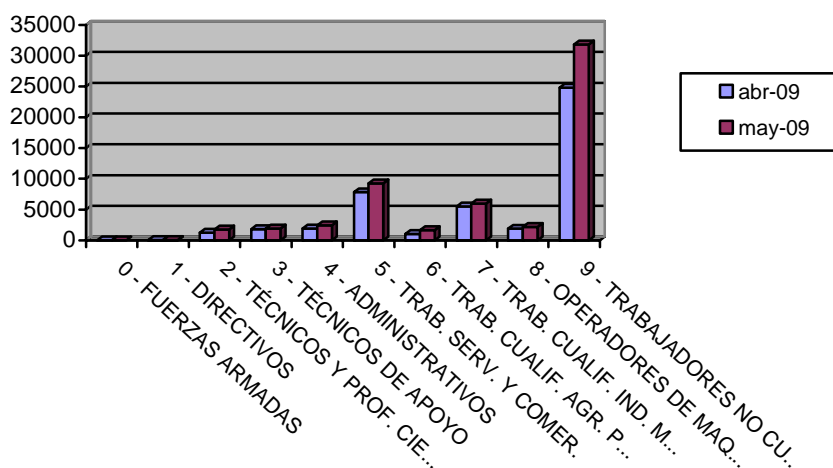


EVOLUCIÓN INTERMENSUAL DE LA CONTRATACIÓN POR GRUPO DE OCUPACIÓN

Ocupación	abril 2009		mayo 2009	
	Contratos	Contratos	Variación*	
Directivos	58	74	27,59	
Técnicos y prof. científ.	1229	1780	44,83	
Técnicos de apoyo	1816	1943	6,99	
Administrativos	1910	2437	27,59	
Trab. serv. y comer.	7815	9258	18,46	
Trab. cualif. agr. pesca	1021	1647	61,31	
Trab. cualif. ind. manuf.	5497	5983	8,84	
Operadores de maquinaria	1902	2175	14,35	
Trab. no cualificados	24843	31837	28,15	
Fuerzas Armadas	7	0	-100	
Total	46098	57134	23,94	

* Variación relativa del mes actual respecto al mes anterior

Evolución intermensual de la contratación por Gran Grupo de Ocupación



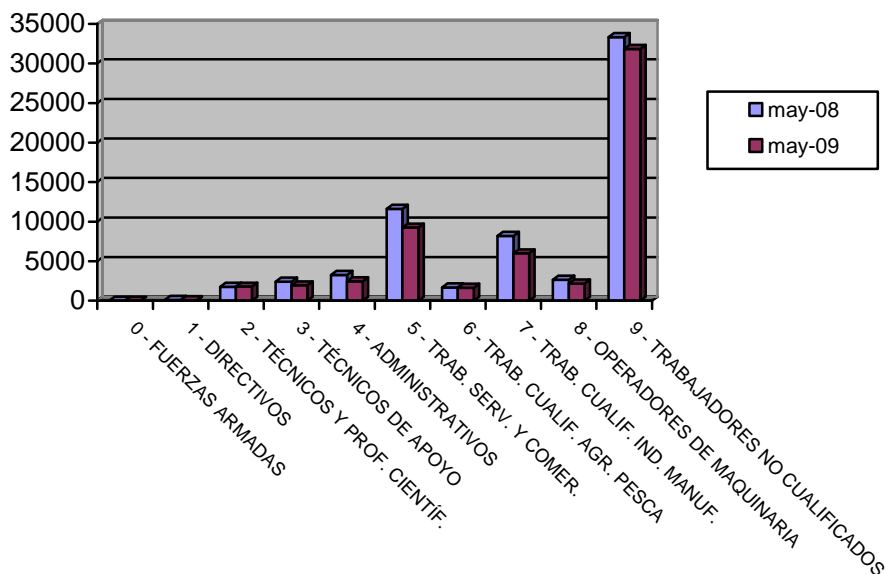
EVOLUCIÓN INTERANUAL DE LA CONTRATACIÓN POR GRUPO DE OCUPACIÓN

Ocupación	mayo 2008		mayo 2009	
	Contratos	Contratos	Variación*	
Directivos	108	74	27,59	
Técnicos y prof. científ.	1747	1780	1747	
Técnicos de apoyo	2412	1943	2412	
Administrativos	3245	2437	3245	
Trab. serv. y comer.	11617	9258	11617	
Trab. cualif. agr. pesca	1692	1647	1692	
Trab. cualif. ind. manuf.	8198	5983	8198	
Operadores de maquinaria	2647	2175	2647	

Trab. no cualificados	33334	31837	33334
Fuerzas Armadas	0	0	0
Total	65000	57134	65000

* Variación relativa del mes actual respecto al mismo mes del año anterior

Evolución interanual de la contratación por Gran Grupo de Ocupación

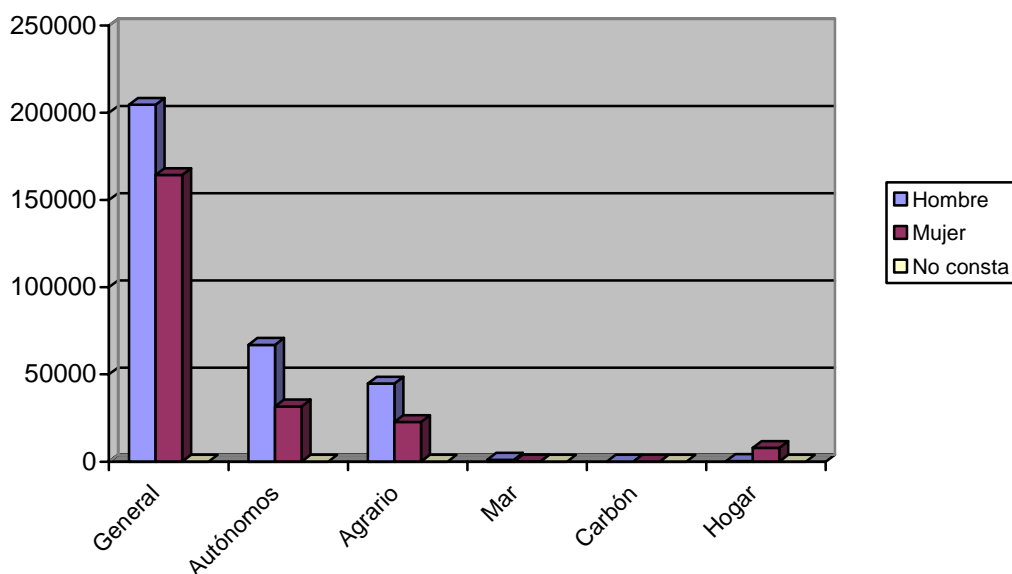


Afiliación

NÚMERO DE AFILIADOS A LA SEGURIDAD SOCIAL POR RÉGIMEN

Regímenes	Total		Hombre		Mujer		No Consta	
	Afiliados	% s/total	Afiliados	% s/total	Afiliados	% s/total	Afiliados	% s/total
General	368.746	67,76	204.497	64,40	164.248	72,46	1	100
Especial Autónomos	98.597	18,12	66.940	21,08	31.657	13,97	0	0
Total Especial Agrario	67.548	12,41	44.760	14,10	22.788	10,05	0	0
Especial del Mar	1.074	0,20	1.046	0,33	28	0,01	0	0
Especial de Min. Carbón	0	0	0	0	0	0	0	0
Especial Empl. Hogar	8.248	1,52	292	0,09	7.956	3,51	0	0
Total	544.213	100,00	317.535	100	226.677	100	1	100

Afiliación por Régimen

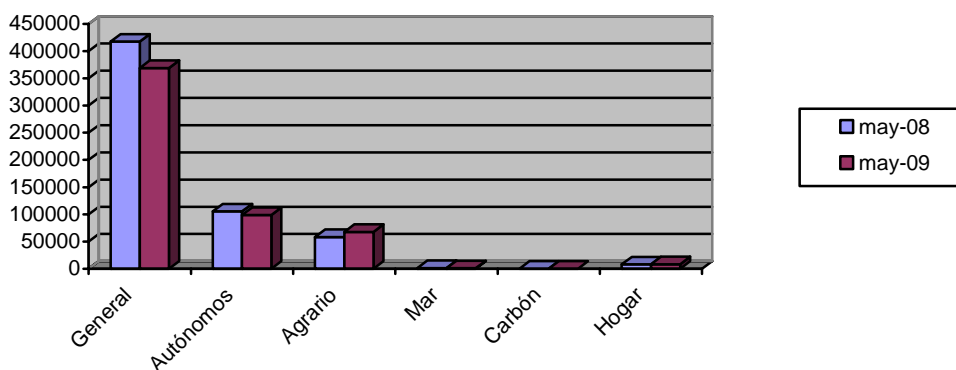


EVOLUCIÓN INTERANUAL DE LA AFILIACIÓN POR RÉGIMEN

Régimen	mayo 2008		mayo 2009
	Afiliados	Afiliados	Variación*
General	417.359	368.746	-11,65
Especial Autónomos	105.500	98.597	-6,54
Total Especial Agrario	58.412	67.548	15,64
Especial del Mar	1.208	1.074	-11,09
Especial de Min. Carbón	0	0	0
Especial Empl. Hogar	7.984	8.248	3,31
Total	590.463	544.213	-7,83

* Variación relativa del mes actual respecto al mismo mes del año anterior

Evolución interanual de la afiliación por Régimen



NÚMERO DE AFILIADOS COMUNITARIOS POR PAÍS DE ORIGEN

Unión Europea	Régimen					Total	% total UE
	General	Autónomo	Agrario	Mar	Hogar		
Alemania	382	203	12	1	4	602	4,34
Austria	11	7	0	0	0	18	0,13
Bélgica	81	54	4	0	1	140	1,01
Bulgaria	1.458	79	560	2	102	2.201	15,85
Chipre	0	1	0	0	0	1	0,01
Dinamarca	13	10	5	0	0	28	0,20
Eslovaquia	49	1	2	0	1	53	0,38
Eslovenia	15	2	2	0	0	19	0,14
Estonia	12	1	1	0	0	14	0,10
Finlandia	13	4	0	0	0	17	0,12
Francia	568	221	46	2	3	840	6,05
Grecia	10	3	3	0	0	16	0,12
Hungría	65	17	3	0	0	85	0,61
Irlanda	35	32	1	0	0	68	0,49
Italia	628	200	20	6	2	856	6,16
Letonia	26	4	12	0	1	43	0,31
Lituania	385	29	145	0	19	578	4,16
Luxemburgo	0	0	0	0	0	0	0,00
Malta	2	4	8	0	0	14	0,10
Países Bajos	105	81	5	1	0	192	1,38
Polonia	518	35	210	0	14	777	5,60
Portugal	1.072	74	97	0	4	1.247	8,98
Reino Unido	1.062	925	32	1	7	2.027	14,60
República Checa	45	19	7	0	0	71	0,51
Rumanía	2.267	317	1.173	2	149	3.908	28,14
Suecia	39	32	0	0	0	71	0,51
Total Unión Europea	8.861	2.355	2.348	15	307	13.886	100
Total Países	37.572	5.193	45.858	147	4.571	93.341	

NÚMERO DE AFILIADOS NO COMUNITARIOS POR PAÍS DE ORIGEN

Países no Unión Europea	Régimen					Total	% no UE	
	General	Autónomo	Agrario	Mar	Hogar			
Marruecos	6.543	651	24.152		88	268	31.702	39,90
Ecuador	10.495	535	13.789		3	1.391	26.213	32,99
Bolivia	1.826	92	2.058		0	1.023	4.999	6,29
Colombia	1.998	146	263		0	333	2.740	3,45
Ucrania	1.660	82	224		1	697	2.664	3,35
China	838	639	5		0	31	1.513	1,90
Argelia	403	42	744		0	10	1.199	1,51
Argentina	696	128	17		0	42	883	1,11
Rusia	381	34	48		0	75	538	0,68
Mali	175	2	356		0	2	535	0,67
Resto Países	3.696	487	1.854		40	392	6.469	8,14
TOTAL no Unión Europea.	28.711	2.838	43.510		132	4.264	79.455	100
Total Países	37.572	5.193	45.858		147	4.571	93.341	