



Región de Murcia
Consejería de Empleo y Formación



CIFRAS DE EMPLEO

2009

FEBRERO



02/06/2009

Comunidad Autónoma de la Región de Murcia
Servicio Regional de Empleo y Formación
Observatorio Ocupacional

Fuente de datos: SPEE, SEF, Tesorería de la Seguridad Social y elaboración propia

INDICE

Paro	6
Paro por edad y sexo.....	6
Paro por sector económico de origen y sexo	7
Paro por grupo de ocupación demandada y sexo.....	7
Paro por nivel académico y sexo.....	8
Paro por municipios y sexo	9
Evolución intermensual del paro por sexo.....	10
Evolución interanual del paro por sexo	11
Evolución intermensual del paro por edad	12
Evolución interanual del paro por edad	13
Evolución intermensual del paro por sector económico.....	14
Tasa de paro comparativa por sexo	14
Tasa de paro comparativa por edad.....	15
Evolución interanual comparativa de la tasa de paro por sexo.....	16
Demandas	17
Demandantes por sector económico y sexo	17
Demandantes por grupo de ocupación y sexo	17
Las diez ocupaciones más demandadas	18
Ofertas.....	19
Puestos ofertados por sector económico	20
Puestos ofertados por grupo de ocupación.....	20
Las diez ocupaciones más ofertadas	21
Evolución intermensual de los puestos ofertados por sector económico	22
Evolución intermensual de los puestos ofertados por grupo de ocupación	22
Evolución interanual de los puestos ofertados por grupo de ocupación.....	23
Contratos	24
Distribución de contratos por sector económico	24
Distribución de contratos por modalidad y sexo.....	25
Distribución de contratos indefinidos por sexo.....	26
Distribución de contratos temporales por sexo	26
Distribución comparativa de la contratación por modalidad.....	27
Distribución comparativa de la contratación indefinida	28
Distribución comparativa de contratos temporales	28
Evolución de la contratación indefinida en varios años.....	29
Distribución de la contratación por grupo de ocupación	30
Las diez ocupaciones más contratadas	30
Evolución intermensual de la contratación por sexo	32
Evolución interanual de la contratación por sexo	33
Evolución intermensual de la contratación por sector económico	33
Evolución intermensual de la contratación indefinida	34
Evolución interanual de la contratación indefinida	35
Evolución intermensual de la contratación temporal.....	35
Evolución interanual de la contratación temporal.....	36
Evolución intermensual de la contratación por grupo de ocupación.....	37
Evolución interanual de la contratación por grupo de ocupación.....	38

Afiliación	39
Número de afiliados a la seguridad social por régimen	39
Número de afiliados comunitarios por país de origen	41
Número de afiliados no comunitarios por país de origen	42

CONCEPTOS BÁSICOS

Paro registrado

Se presentan las cifras de demandantes parados con domicilio en la Región de Murcia, inscritos en las Oficinas de Empleo de la Región el último día del mes.

Por sector económico de origen se entiende aquel al que pertenecía el último empleo del demandante. Desde el mes de enero los datos que se publican corresponden a la nueva Clasificación Nacional de Actividades Económicas (CNAE-09), por lo que los datos reflejados no son directamente comparables con los anteriores a 2009, por eso en este informe se han suprimido las tablas y gráficas de comparaciones interanuales por sector económico.

Por ocupación demandada se entiende la que solicita el demandante de empleo al registrarse.

La tasa de paro registrado se calcula como el número de parados registrados, entre la población activa del trimestre anterior.

Demandas de empleo

Número total de demandantes pendientes de colocación con domicilio en la Región, lo que incluye tanto demandantes parados como no parados inscritos, en las Oficinas de Empleo el último día del mes.

Ofertas de empleo

Se muestra el número total de puestos de trabajo ofertados a lo largo del mes en cualquier Oficina de Empleo del país cuyo destino de trabajo es la Región de Murcia.

El sector económico indica la pertenencia de la empresa que realiza la oferta y el grupo de ocupación el grupo al que pertenece la ocupación ofertada. Al igual que en el caso del paro registrado, la adaptación de las tablas de sector económico a la nueva Clasificación Nacional de Actividades Económicas (CNAE-09), obliga a eliminar las comparaciones interanuales por sector económico.

Contratación laboral

Los datos publicados sobre contratos se refieren al número de contratos iniciales y convertidos generados a lo largo del mes, cuyo centro de destino de trabajo está en la Región de Murcia y que han sido notificados a las Oficinas de Empleo.

Las tablas de contratación por sector económico y por grupo de ocupación muestran el número de contratos realizados según el destino del empleo. De nuevo la incorporación de la nueva Clasificación Nacional de Actividades Económicas (CNAE-09) hace imposible la comparación interanual.

Afiliación a la Seguridad Social

En el apartado de afiliación a la Seguridad Social se recoge información aportada por la Tesorería de la Seguridad Social sobre el número total de afiliados cotizantes el último día del mes.

FEBRERO

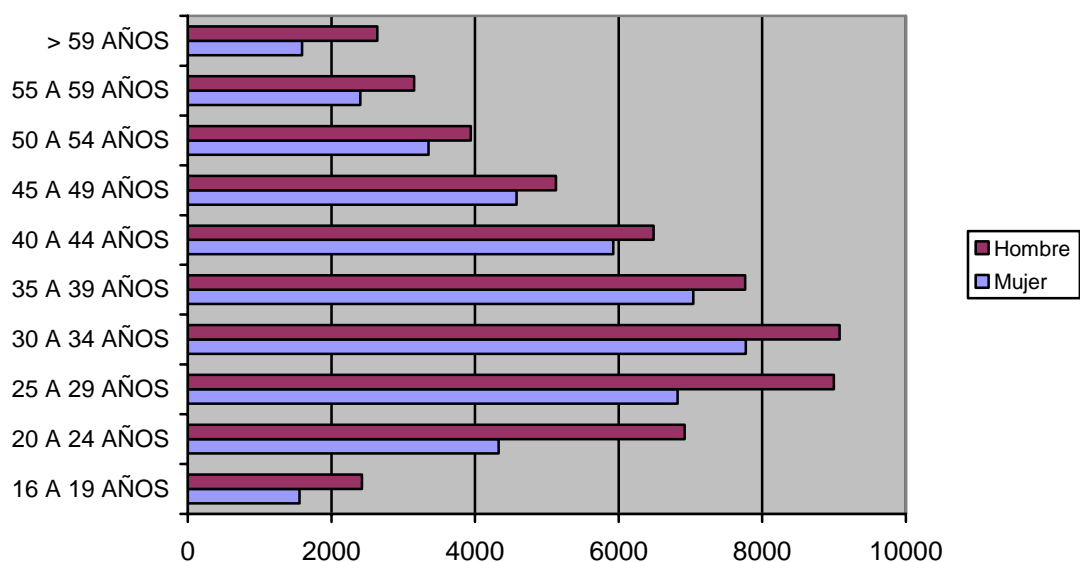
CIFRAS BÁSICAS

Paro

PARO POR EDAD Y SEXO

Edad	Total		Hombres		Mujeres	
	Parados	% s/total	Parados	% s/total	Parados	% s/total
De 16 a 19 años	3980	3,91	2424	4,29	1556	3,43
De 20 a 24 años	11248	11,04	6918	12,24	4330	9,54
De 25 a 29 años	15818	15,52	8998	15,92	6820	15,03
De 30 a 34 años	16850	16,54	9077	16,06	7773	17,13
De 35 a 39 años	14804	14,53	7763	13,73	7041	15,52
De 40 a 44 años	12413	12,18	6486	11,47	5927	13,06
De 45 a 49 años	9704	9,52	5126	9,07	4578	10,09
De 50 a 54 años	7290	7,15	3939	6,97	3351	7,39
De 55 a 59 años	5557	5,45	3152	5,58	2405	5,3
Más de 60 años	4230	4,15	2640	4,67	1590	3,5
Total	101894	100	56523	100	45371	100

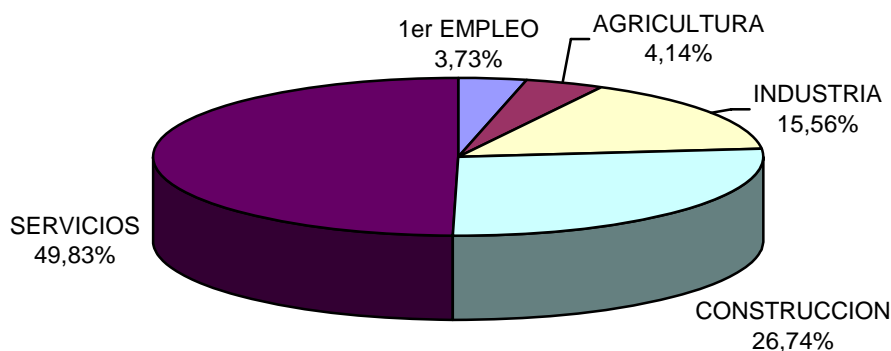
Paro por edad



PARO POR SECTOR ECONÓMICO DE ORIGEN Y SEXO

Sector	Total		Hombres		Mujeres	
	Parados	% s/total	Parados	% s/total	Parados	% s/total
Agricultura	4215	4,14	2238	3,96	1977	4,36
Industria	15856	15,56	8874	15,7	6982	15,39
Construcción	27249	26,74	24683	43,67	2566	5,66
Servicios	50772	49,83	19758	34,96	31014	68,36
Parados que buscan 1er empleo	3802	3,73	970	1,72	2832	6,24
Total	101894	100	56523	100	45371	100

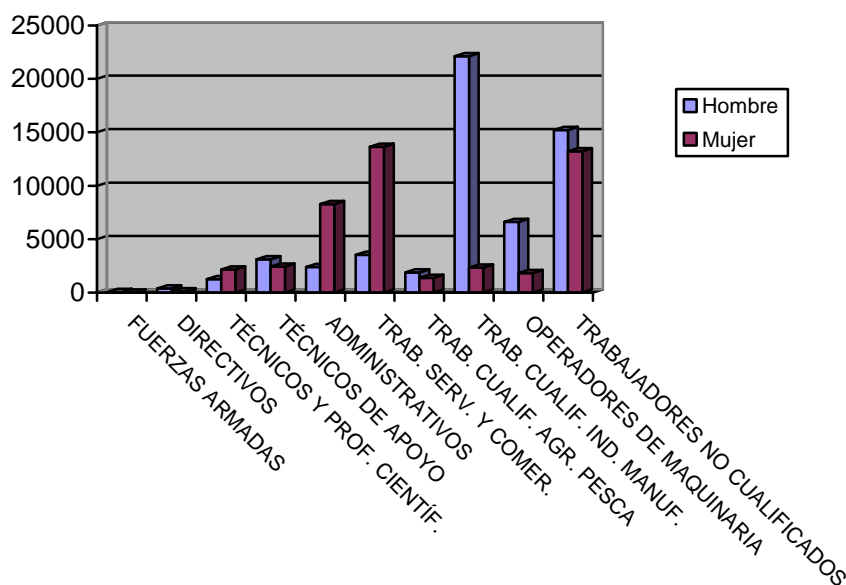
Paro por sector económico



PARO POR GRUPO DE OCUPACIÓN DEMANDADA Y SEXO

Ocupación	Total		Hombres		Mujeres	
	Parados	% s/total	Parados	% s/total	Parados	% s/total
Directivos	491	0,48	376	0,67	115	0,25
Técnicos y prof. científ.	3406	3,34	1247	2,21	2159	4,76
Técnicos de apoyo	5542	5,44	3110	5,5	2432	5,36
Administrativos	10662	10,46	2382	4,21	8280	18,25
Trab. serv. y comer.	17157	16,84	3526	6,24	13631	30,04
Trab. cualif. agr. pesca	3265	3,2	1876	3,32	1389	3,06
Trab. cualif. ind. manif.	24440	23,99	22118	39,13	2322	5,12
Operadores de maquinaria	8424	8,27	6599	11,67	1825	4,02
Trab. no cualificados	28439	27,91	15235	26,95	13204	29,1
Fuerzas Armadas	68	0,07	54	0,1	14	0,03
Total	101894	100	56523	100	45371	100

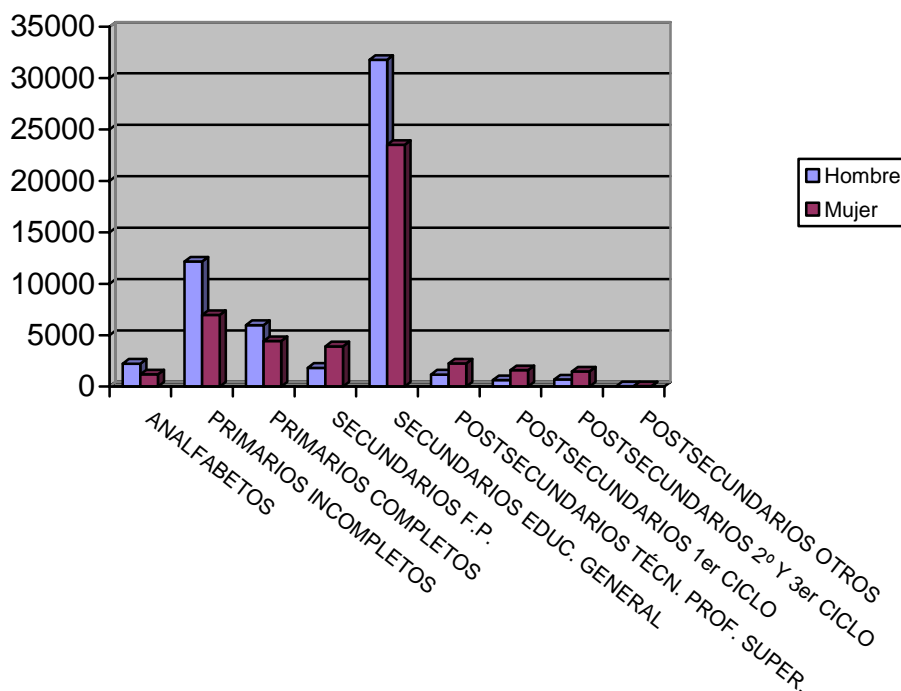
Paro por Gran Grupo de Ocupación



PARO POR NIVEL ACADÉMICO Y SEXO

Nivel	Total		Hombres		Mujeres	
	Parados	% s/total	Parados	% s/total	Parados	% s/total
Analfabetos	3419	3,36	2235	3,95	1184	2,61
Primarios incompl.	19128	18,77	12161	21,52	6967	15,36
Primarios compl.	10428	10,23	5994	10,6	4434	9,77
Secundarios F.P.	5736	5,63	1826	3,23	3910	8,62
Secundarios Educ. General	55252	54,22	31761	56,19	23491	51,78
Postsecund. Técn. Prof. Super.	3429	3,37	1175	2,08	2254	4,97
Postsecund. 1er Ciclo	2245	2,2	640	1,13	1605	3,54
Postsecund. 2º y 3er Ciclo	2186	2,15	703	1,24	1483	3,27
Postsecund. Otros	71	0,07	28	0,05	43	0,09
Total	101894	100	56523	100	45371	100

Paro por nivel de estudios



PARO POR MUNICIPIOS Y SEXO

Municipio	Total		Hombres		Mujeres	
	Parados	% s/total	Parados	% s/total	Parados	% s/total
Abanilla	363	0,36	223	0,39	140	0,31
Abarán	857	0,84	496	0,88	361	0,8
Águilas	2554	2,51	1591	2,81	963	2,12
Albudeite	140	0,14	85	0,15	55	0,12
Alcantarilla	3624	3,56	2003	3,54	1621	3,57
Alcázares (Los)	1171	1,15	681	1,2	490	1,08
Aledo	49	0,05	24	0,04	25	0,06
Alguazas	865	0,85	498	0,88	367	0,81
Alhama de Murcia	1592	1,56	857	1,52	735	1,62
Archena	1392	1,37	722	1,28	670	1,48
Beniel	782	0,77	508	0,9	274	0,6
Blanca	449	0,44	259	0,46	190	0,42
Bullas	1076	1,06	559	0,99	517	1,14
Calasparra	904	0,89	517	0,91	387	0,85
Campos del Río	162	0,16	85	0,15	77	0,17
Caravaca de la Cruz	2170	2,13	935	1,65	1235	2,72
Cartagena	13716	13,46	7566	13,39	6150	13,55
Cehegín	1691	1,66	765	1,35	926	2,04
Ceutí	820	0,8	401	0,71	419	0,92
Cieza	2886	2,83	1622	2,87	1264	2,79
Fortuna	890	0,87	493	0,87	397	0,88

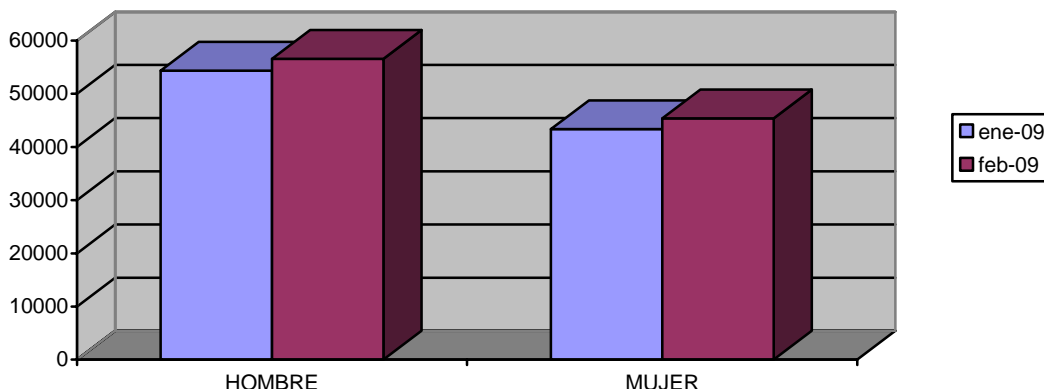
Fuente-Álamo	756	0,74	486	0,86	270	0,6
Jumilla	2207	2,17	1226	2,17	981	2,16
Librilla	395	0,39	208	0,37	187	0,41
Lorca	5531	5,43	3274	5,79	2257	4,97
Lorquí	524	0,51	267	0,47	257	0,57
Mazarrón	2066	2,03	1235	2,18	831	1,83
Molina de Segura	4802	4,71	2409	4,26	2393	5,27
Moratalla	838	0,82	378	0,67	460	1,01
Mula	1604	1,57	867	1,53	737	1,62
Murcia	28049	27,53	15795	27,94	12254	27,01
Ojós	40	0,04	25	0,04	15	0,03
Pliego	376	0,37	183	0,32	193	0,43
Puerto-Lumbreras	679	0,67	398	0,7	281	0,62
Ricote	122	0,12	43	0,08	79	0,17
San Javier	1885	1,85	1044	1,85	841	1,85
San Pedro del Pinatar	1851	1,82	1101	1,95	750	1,65
Santomera	983	0,96	539	0,95	444	0,98
Torre-Pacheco	2260	2,22	1486	2,63	774	1,71
Torres de Cotillas (Las)	1780	1,75	983	1,74	797	1,76
Totana	1762	1,73	1073	1,9	689	1,52
Ulea	84	0,08	47	0,08	37	0,08
Unión (La)	2014	1,98	1050	1,86	964	2,12
Villanueva del Río Segura	179	0,18	92	0,16	87	0,19
Yecla	179	0,18	92	0,16	87	0,19
Total	101894	100	56523	100	45371	100

EVOLUCIÓN INTERMENSUAL DEL PARO POR SEXO

Sexo	enero 2009	febrero 2009	
	Parados	Parados	Variación*
Hombre	54314	56523	4,07
Mujer	43345	45371	4,67
Total	97659	101894	4,34

* Variación relativa del mes actual respecto al mes anterior

Evolución intermensual del paro por sexo

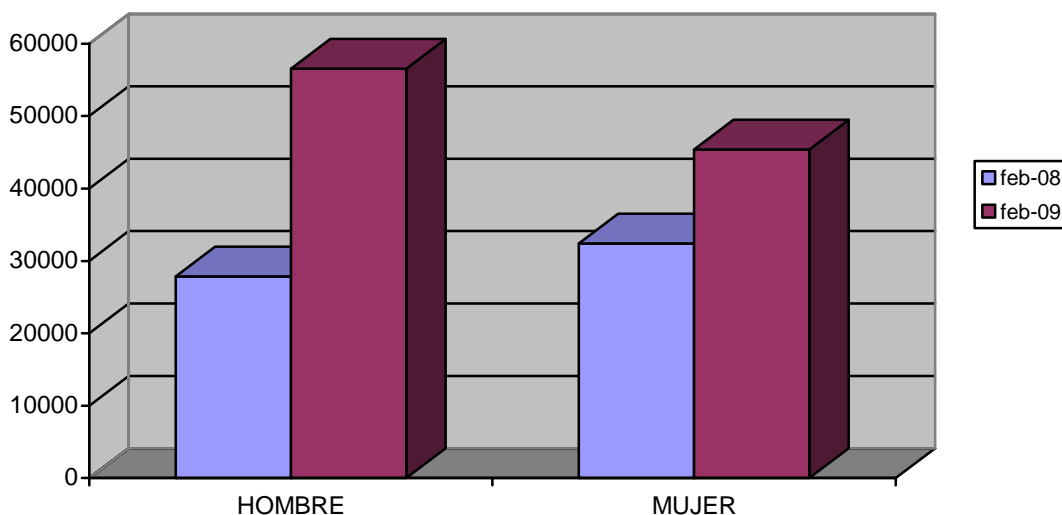


EVOLUCIÓN INTERANUAL DEL PARO POR SEXO

Sexo	febrero 2009		Variación*
	Parados	Parados	
Hombre	27858	56523	102,9
Mujer	32403	45371	40,02
Total	60261	101894	69,09

* Variación relativa del mes actual respecto al mismo mes del año anterior

Evolución interanual del paro por sexo

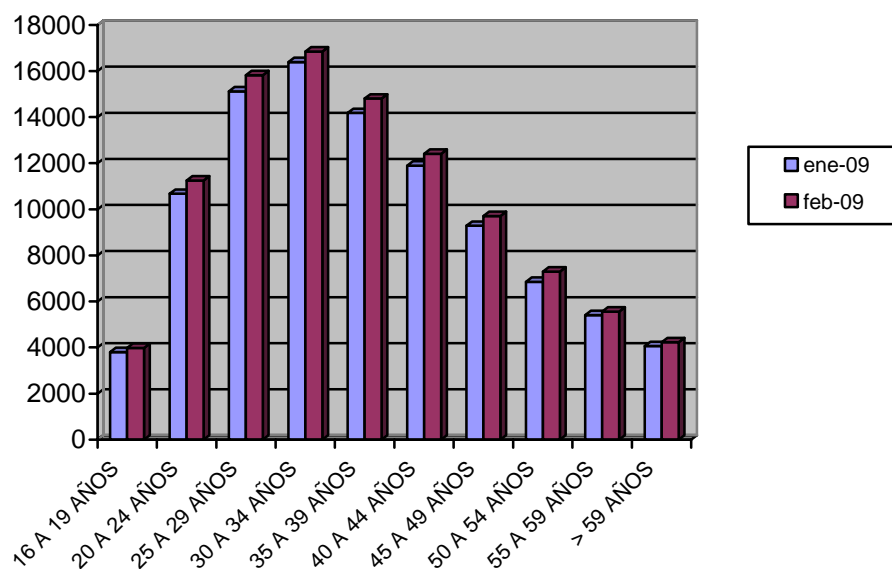


EVOLUCIÓN INTERMENSUAL DEL PARO POR EDAD

Edad	enero 2009		febrero 2009
	Parados	Parados	Variación*
De 16 a 19 años	3797	3980	4,82
De 20 a 24 años	10672	11248	5,4
De 25 a 29 años	15111	15818	4,68
De 30 a 34 años	16387	16850	2,83
De 35 a 39 años	14178	14804	4,42
De 40 a 44 años	11903	12413	4,28
De 45 a 49 años	9286	9704	4,5
De 50 a 54 años	6854	7290	6,36
De 55 a 59 años	5411	5557	2,7
Más de 60 años	4060	4230	4,19
Total	97659	101894	4,34

* Variación relativa del mes actual respecto al mes anterior

Evolución intermensual del paro por edad

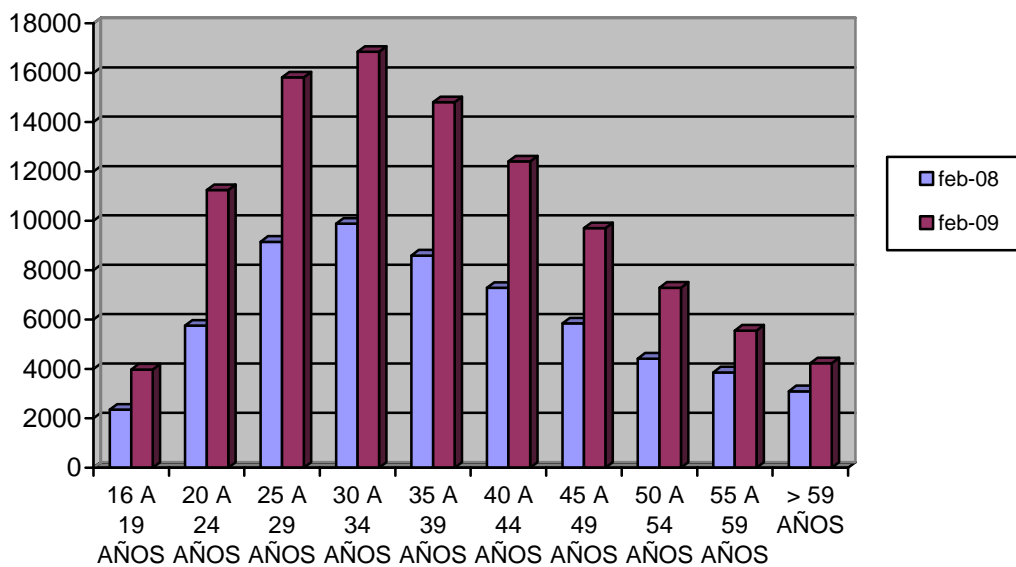


EVOLUCIÓN INTERANUAL DEL PARO POR EDAD

Edad	febrero 2008	febrero 2009	Variación*
	Parados	Parados	
De 16 a 19 años	2354	3980	69,07
De 20 a 24 años	5755	11248	95,45
De 25 a 29 años	9158	15818	72,72
De 30 a 34 años	9887	16850	70,43
De 35 a 39 años	8598	14804	72,18
De 40 a 44 años	7285	12413	70,39
De 45 a 49 años	5848	9704	65,94
De 50 a 54 años	4417	7290	65,04
De 55 a 59 años	3859	5557	44
Más de 60 años	3100	4230	36,45
Total	60261	101894	69,09

* Variación relativa del mes actual respecto al mismo mes del año anterior

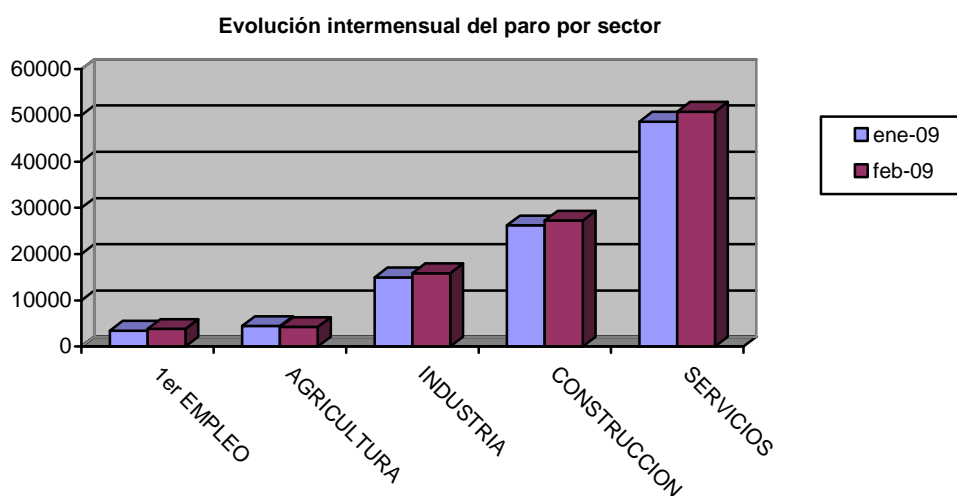
Evolución interanual del paro por edad



EVOLUCIÓN INTERMENSUAL DEL PARO POR SECTOR ECONÓMICO

Sector	enero 2009	febrero 2009	
	Parados	Parados	Variación*
Agricultura	4425	4215	-4,75
Industria	14956	15856	6,02
Construcción	26205	27249	3,98
Servicios	48620	50772	4,43
Parados que buscan 1er empleo	3453	3802	10,11
Total	97659	101894	4,34

* Variación relativa del mes actual respecto al mes anterior

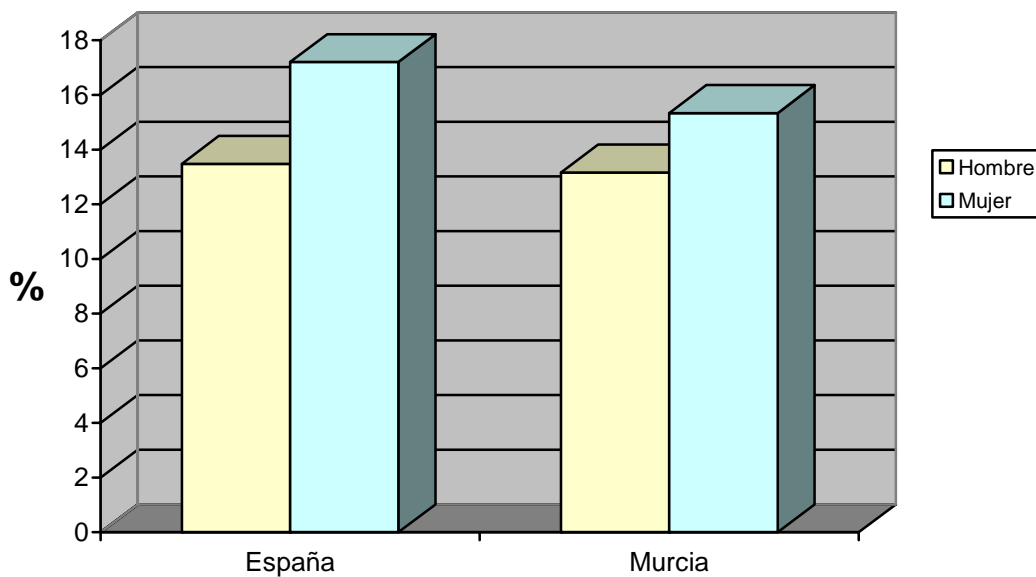


TASA DE PARO COMPARATIVA POR SEXO

Sexo	España		Murcia
	Tasa	Tasa	Variación*
Hombre	13,48	13,16	-0,32
Mujer	17,2	15,34	-1,86
Total	15,1	14,05	-1,05

* Variación absoluta de la tasa regional respecto a la nacional

Tasa de paro comparativa por sexo

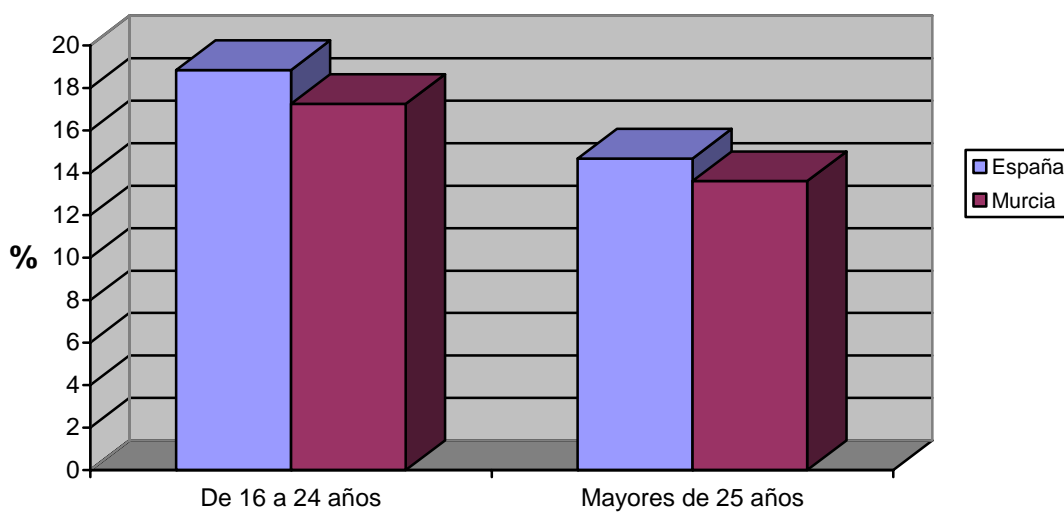


TASA DE PARO COMPARATIVA POR EDAD

Edad	España		Murcia
	Tasa	Tasa	Variación*
De 16 a 24 años	18,84	17,24	-1,6
Mayores de 25 años	14,67	13,61	-1,06
Total	15,1	14,05	-1,05

* Variación absoluta de la tasa regional respecto a la nacional

Tasa de paro registrado por edad

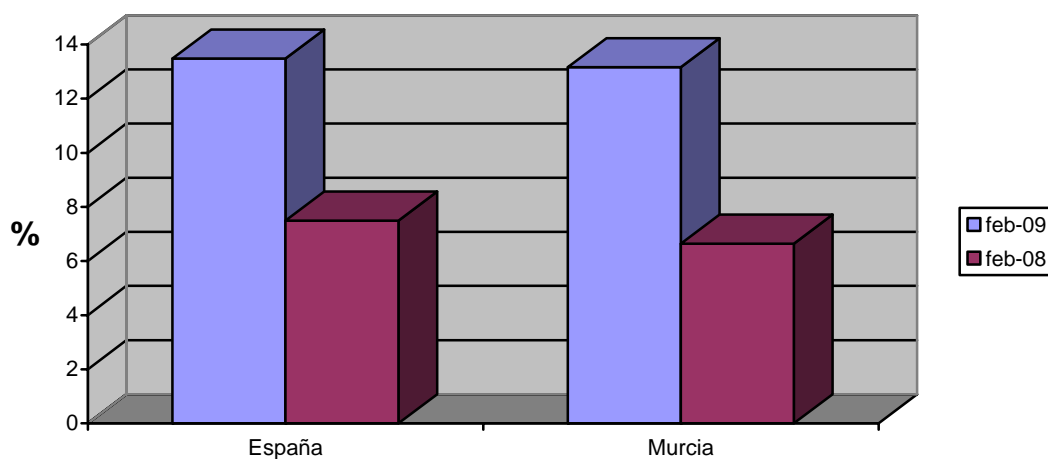


EVOLUCIÓN INTERANUAL COMPARATIVA DE LA TASA DE PARO POR SEXO

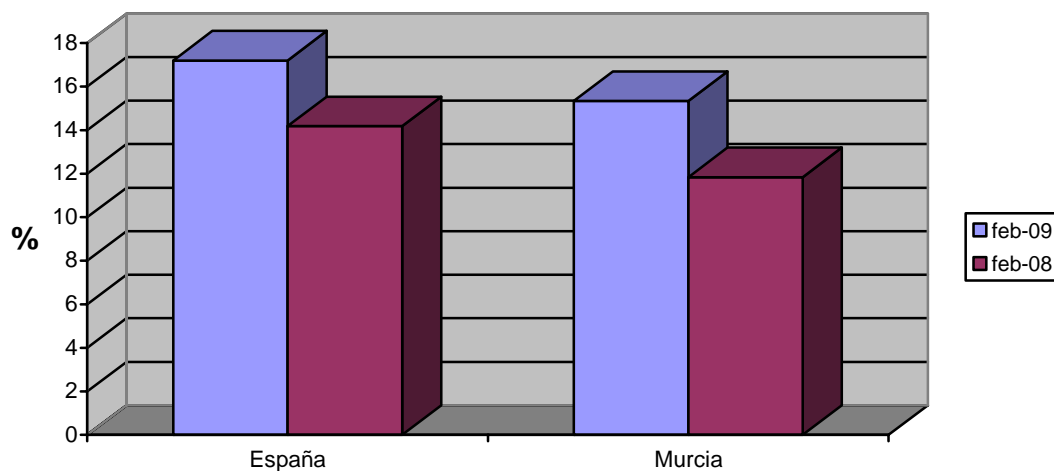
Sexo	España			Murcia		
	febrero 2008	febrero 2009	Variación*	febrero 2008	febrero 2009	Variación*
Hombre	7,49	13,48	5,99	6,64	13,16	6,52
Mujer	14,18	17,2	3,02	11,84	15,34	3,5
Total	10,33	15,1	4,77	8,69	14,05	5,36

* Variación relativa del mes actual respecto al mismo mes del año anterior

Evolución interanual de las tasas de paro registrado. Hombres



Evolución interanual de las tasas de paro registrado. Mujeres

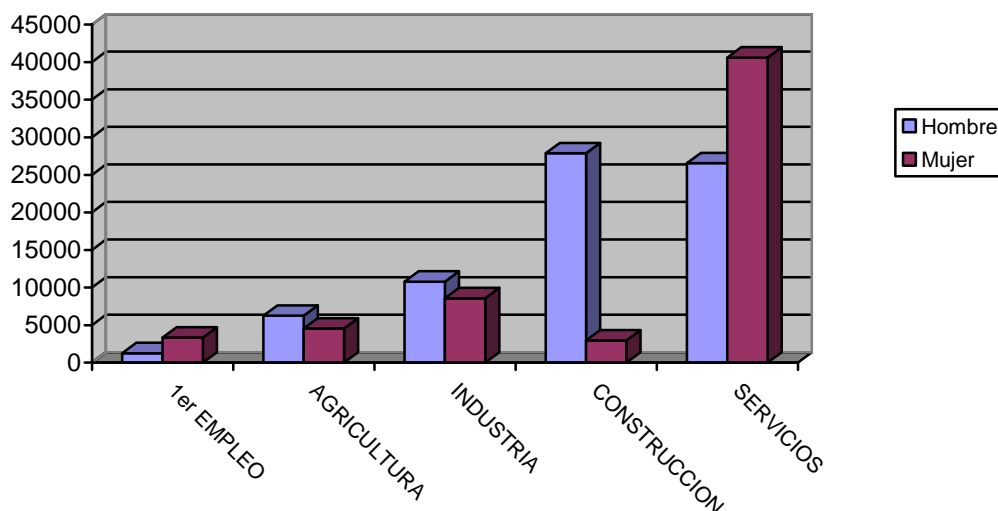


Demandas

DEMANDANTES POR SECTOR ECONÓMICO Y SEXO

Sector	Total		Hombres		Mujeres	
	Demandas	% s/total	Demandas	% s/total	Demandas	% s/total
Agricultura	10807	8,14	6253	8,6	4554	7,59
Industria	19373	14,6	10785	14,83	8588	14,31
Construcción	30814	23,22	27862	38,32	2952	4,92
Servicios	67125	50,57	26542	36,51	40583	67,61
Parados que buscan 1er empleo	4605	3,47	1259	1,73	3346	5,57
Total	132724	100	72701	100	60023	100

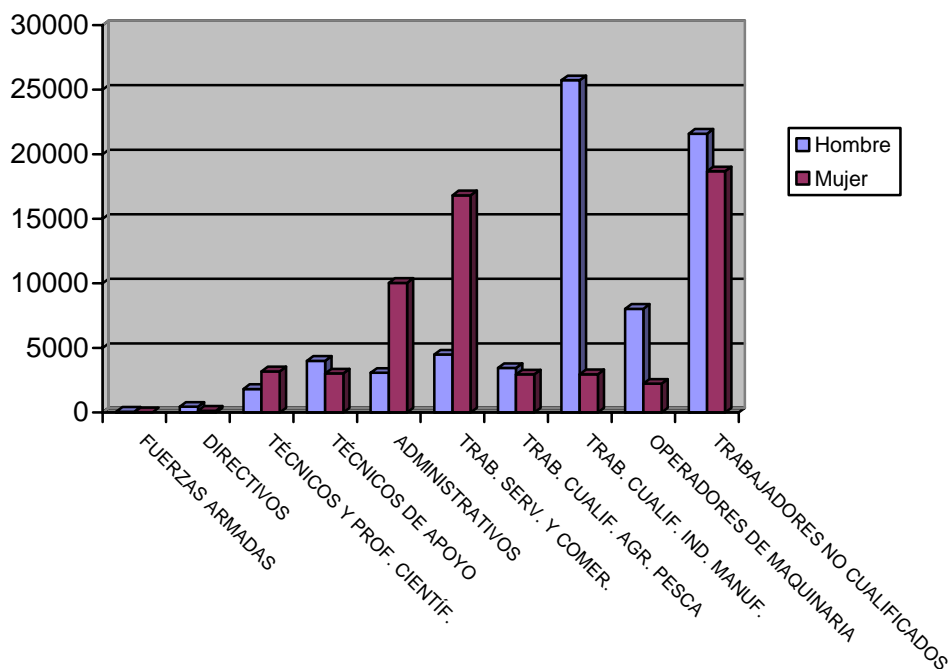
Demandantes por sector económico



DEMANDANTES POR GRUPO DE OCUPACIÓN Y SEXO

Ocupación	Total		Hombres		Mujeres	
	Demandas	% s/total	Demandas	% s/total	Demandas	% s/total
Directivos	580	0,44	447	0,61	133	0,22
Técnicos y prof. científ.	5009	3,77	1829	2,52	3180	5,3
Técnicos de apoyo	7015	5,29	3993	5,49	3022	5,03
Administrativos	13106	9,87	3074	4,23	10032	16,71
Trab. serv. y comer.	21298	16,05	4483	6,17	16815	28,01
Trab. cualif. agr. pesca	6395	4,82	3444	4,74	2951	4,92
Trab. cualif. ind. manuf.	28691	21,62	25737	35,4	2954	4,92
Operadores de maquinaria	10262	7,73	8032	11,05	2230	3,72
Trab. no cualificados	40283	30,35	21592	29,7	18691	31,14
Fuerzas Armadas	85	0,06	70	0,1	15	0,02
Total	132724	100	72701	100	60023	100

Demandantes por Gran Grupo de Ocupación



LAS DIEZ OCUPACIONES MÁS DEMANDADAS

Ocupación	Total	
	Demandas	% s/total*
Personal de limpieza o limpiador, en general	22085	5,54
Dependiente de comercio, en general	20257	5,08
Peón de la construcción de edificios	18314	4,59
Empleado administrativo, en general	17490	4,39
Albañil	15065	3,78
Peón de la industria manufacturera, en general	13493	3,38
Peón agrícola, en general	10548	2,64
Mozo de carga y descarga, almacén y/o mercado de abastos	9552	2,4
Camarero, en general	9249	2,32
Peón de la industria de la alimentación, bebidas y tabaco	8628	2,16
Total	36,28	

* Sobre el total de ocupaciones demandadas

Hombres

Ocupación	Total	
	Demandas	%*
Peón de la construcción de edificios	17863	8,61
Albañil	14579	7,03
Mozo de carga y descarga, almacén y/o mercado de abastos	8133	3,92
Peón de la industria manufacturera, en general	8000	3,86
Peón agrícola, en general	7276	3,51
Conductor de furgoneta hasta 3,5 t.	7142	3,44
Conductor de camión, en general	4759	2,29
Jardinero, en general	4137	1,99
Camarero, en general	4000	1,93
Empleado administrativo, en general	3863	1,86
Total		38,45

* Sobre el total de ocupaciones demandadas por hombres

Mujeres

Ocupación	Total	
	Demandas	%*
Personal de limpieza o limpiador, en general	19461	10,17
Dependiente de comercio, en general	17281	9,03
Empleado administrativo, en general	13627	7,12
Peón de la industria de la alimentación, bebidas y tabaco	6198	3,24
Cajero de comercio	5665	2,96
Peón de la industria manufacturera, en general	5493	2,87
Camarero, en general	5249	2,74
Pinche de cocina	3953	2,07
Cocinero, en general	3882	2,03
Asistente domiciliario	3827	2
Total		44,22

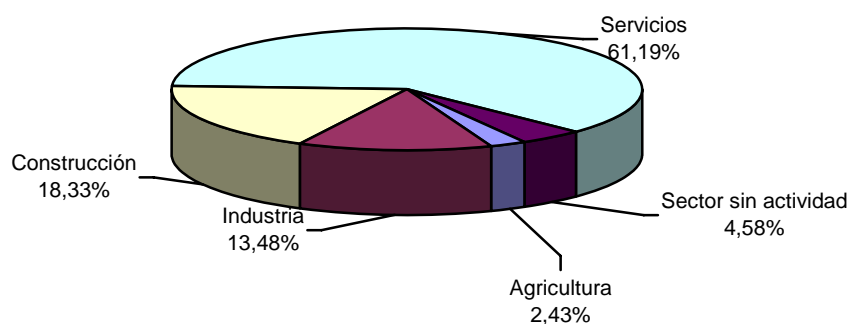
* Sobre el total de ocupaciones demandadas por mujeres

Ofertas

PUESTOS OFERTADOS POR SECTOR ECONÓMICO

Sector	Total	
	Ofertas	% s/total
Agricultura	9	2,43
Industria	50	13,48
Construcción	68	18,33
Servicios	227	61,19
Sector sin actividad	17	4,58
Total	371	100

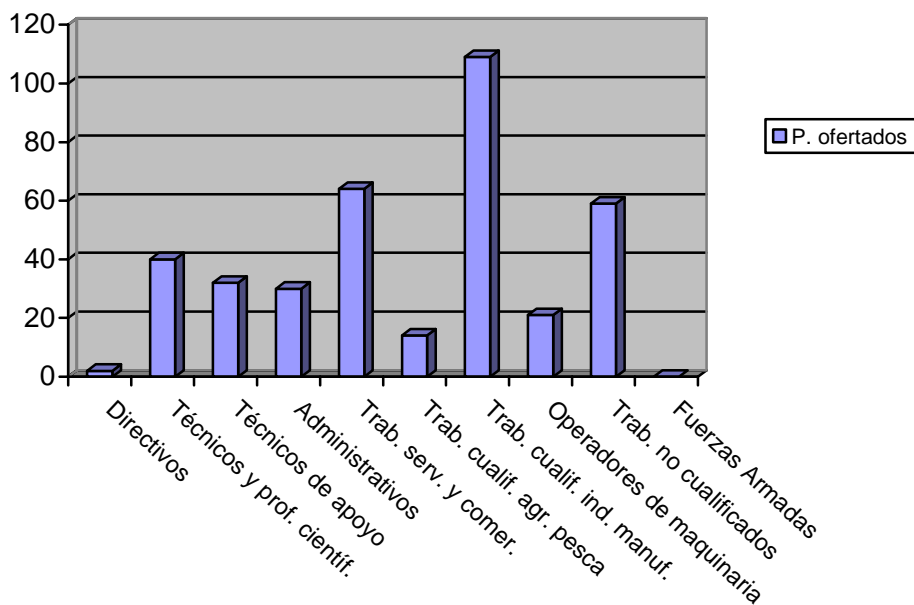
Puestos ofertados por sector económico



PUESTOS OFERTADOS POR GRUPO DE OCUPACIÓN

Ocupación	Total	
	Ofertas	% s/total
Directivos	2	0,54
Técnicos y prof. científ.	40	10,78
Técnicos de apoyo	32	8,63
Administrativos	30	8,09
Trab. serv. y comer.	64	17,25
Trab. cualif. agr. pesca	14	3,77
Trab. cualif. ind. manuf.	109	29,38
Operadores de maquinaria	21	5,66
Trab. no cualificados	59	15,9
Fuerzas Armadas	0	0
Total	371	100

Puestos ofertados por Gran Grupo de Ocupación



LAS DIEZ OCUPACIONES MÁS OFERTADAS

Ocupación	Total	
	Ofertas	%*
Cocinero, en general	23	6,2
Empleado administrativo, en general	22	5,93
Albañil	18	4,85
Trabajador agrícola excepto en huertas, viveros y jardines	13	3,5
Soldador por mig-mag	11	2,96
Personal de limpieza o limpiador, en general	11	2,96
Enfermero, en general	11	2,96
Peón de la industria manufacturera, en general	10	2,7
Dependiente de comercio, en general	9	2,43
Instalador electricista, en general	9	2,43
Total	36,93	

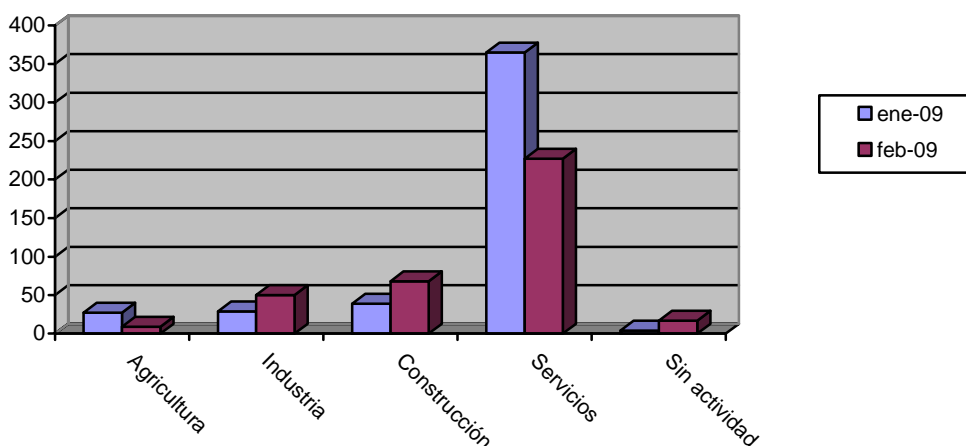
* Sobre el total de ofertas

EVOLUCIÓN INTERMENSUAL DE LOS PUESTOS OFERTADOS POR SECTOR ECONÓMICO

Sector	enero 2009		febrero 2009	
	Ofertas	Ofertas	Ofertas	Variación*
Agricultura		27	9	-66,67
Industria		29	50	72,41
Construcción		39	68	74,36
Servicios		365	227	-37,81
Sin actividad		4	17	325
Total		464	371	-20,04

* Variación relativa del mes actual respecto al mes anterior

Evolución intermensual de los puestos ofertados por sector

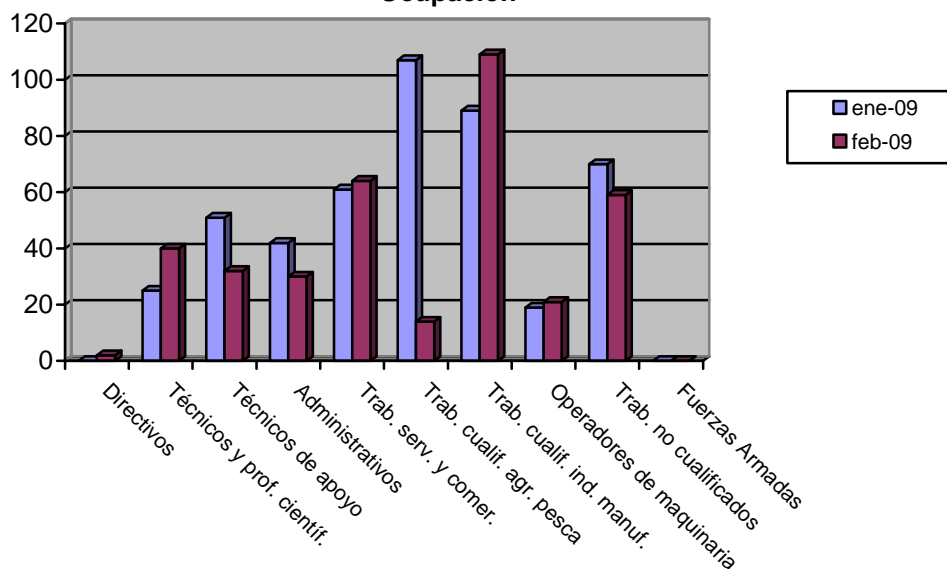


EVOLUCIÓN INTERMENSUAL DE LOS PUESTOS OFERTADOS POR GRUPO DE OCUPACIÓN

Ocupación	enero 2009		febrero 2009	
	Ofertas	Ofertas	Ofertas	Variación*
Directivos		0	2	
Técnicos y prof. científ.		25	40	60
Técnicos de apoyo		51	32	-37,25
Administrativos		42	30	-28,57
Trab. serv. y comer.		61	64	4,92
Trab. cualif. agr. pesca		107	14	-86,92
Trab. cualif. ind. manuf.		89	109	22,47
Operadores de maquinaria		19	21	10,53
Trab. no cualificados		70	59	-15,71
Fuerzas Armadas		0	0	
Total		464	371	-20,04

* Variación relativa del mes actual respecto al mes anterior

Evolución intermensual de los puestos ofertados por Gran Grupo de Ocupación

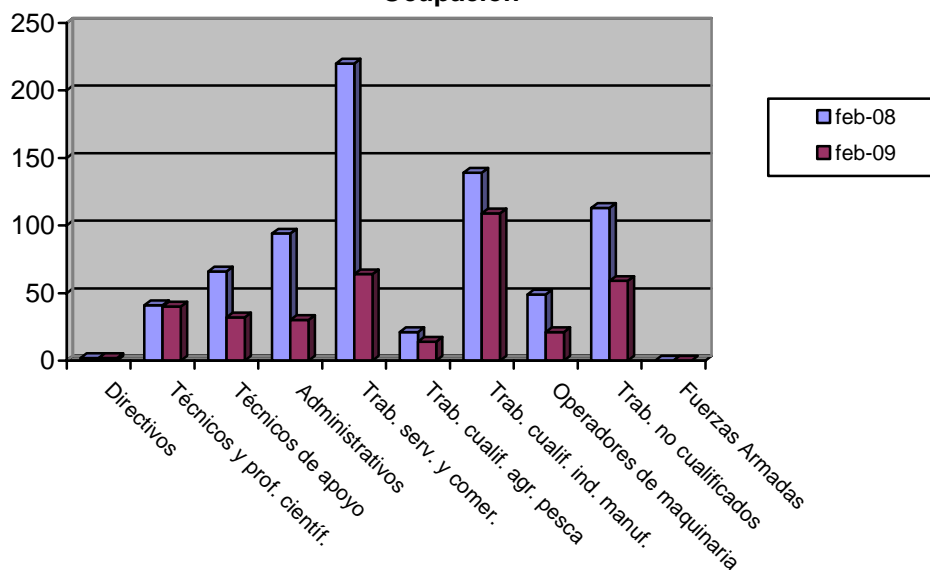


EVOLUCIÓN INTERANUAL DE LOS PUESTOS OFERTADOS POR GRUPO DE OCUPACIÓN

Ocupación	febrero 2008		febrero 2009	
	Ofertas	Ofertas	Ofertas	Variación*
Directivos	2	2	2	0
Técnicos y prof. científ.	41	40	40	-2,44
Técnicos de apoyo	66	32	32	-51,52
Administrativos	94	30	30	-68,09
Trab. serv. y comer.	220	64	64	-70,91
Trab. cualif. agr. pesca	21	14	14	-33,33
Trab. cualif. ind. manuf.	139	109	109	-21,58
Operadores de maquinaria	49	21	21	-57,14
Trab. no cualificados	113	59	59	-47,79
Fuerzas Armadas	0	0	0	
Total	745	371	371	-50,2

* Variación relativa del mes actual respecto al mismo mes del año anterior

Evolución interanual de los puestos ofertados por Gran Grupo de Ocupación

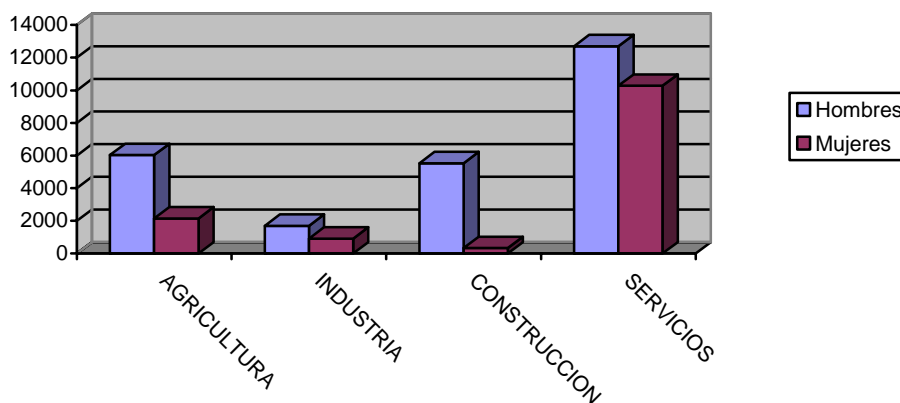


Contratos

DISTRIBUCIÓN DE CONTRATOS POR SECTOR ECONÓMICO

Sector	Total		Hombres		Mujeres	
	Contratos	% s/total	Contratos	% s/total	Contratos	% s/total
Agricultura	8174	20,63	6032	23,24	2142	15,66
Industria	2607	6,58	1690	6,51	917	6,71
Construcción	5869	14,81	5533	21,32	336	2,46
Servicios	22978	57,98	12698	48,93	10280	75,17
Total	39628	100	25953	100	13675	100

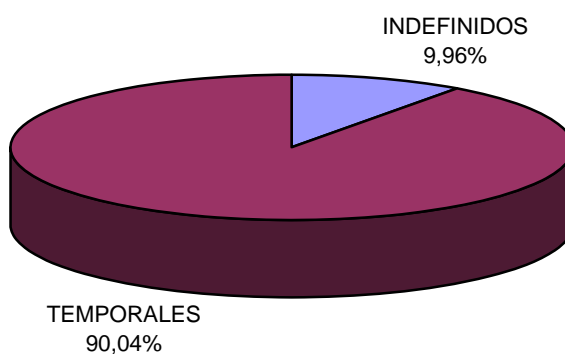
Contratos por sector económico



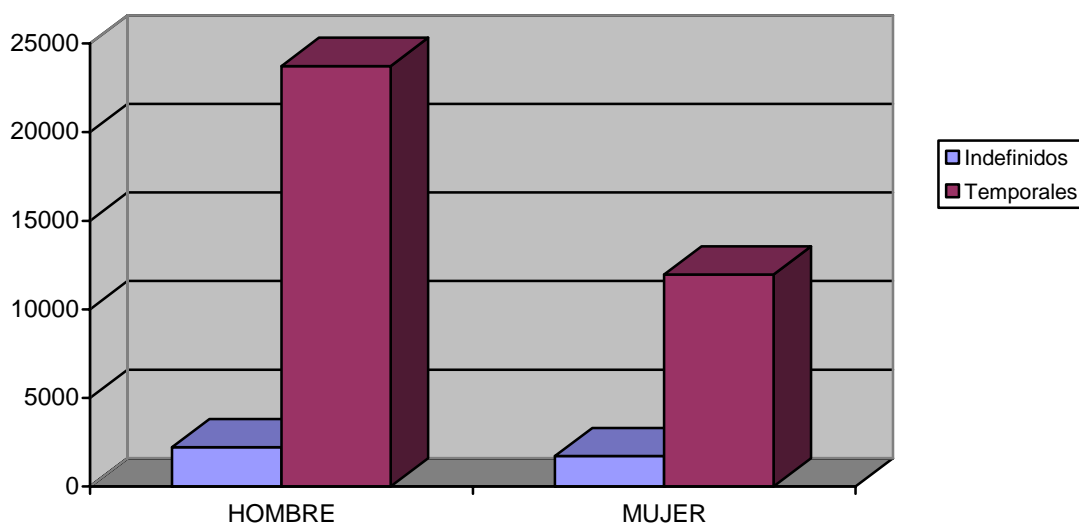
DISTRIBUCIÓN DE CONTRATOS POR MODALIDAD Y SEXO

Modalidad	Total		Hombres		Mujeres	
	Contratos	% s/total	Contratos	% s/total	Contratos	% s/total
Total Indefinidos	3946	9,96	2227	8,58	1719	12,57
Total Temporales	35682	90,04	23726	91,42	11956	87,43
Total	39628	100	25953	100	13675	100

Contratación por modalidad



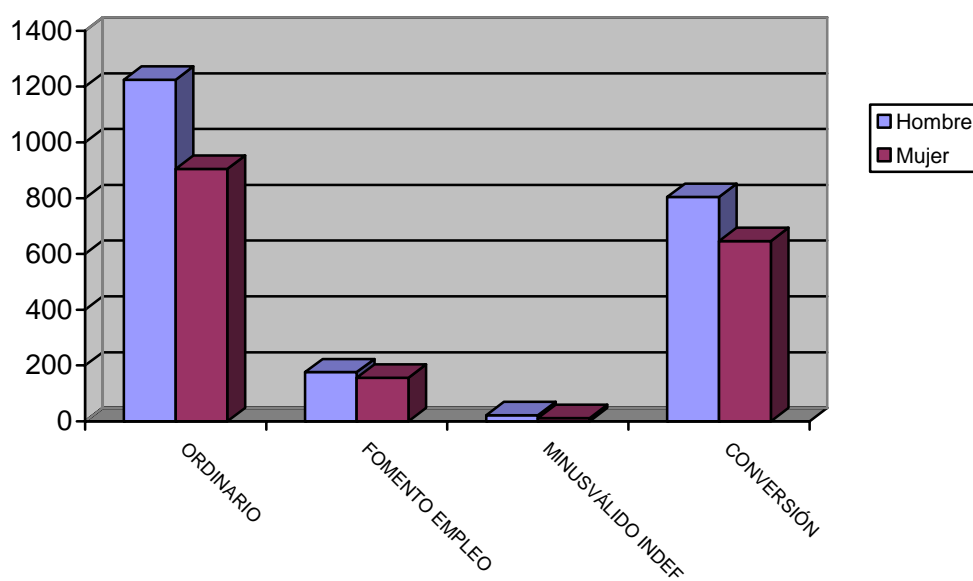
Contratación por modalidad



DISTRIBUCIÓN DE CONTRATOS INDEFINIDOS POR SEXO

Modalidad Indefinidos	Total		Hombres		Mujeres	
	Contratos	% s/total	Contratos	% s/total	Contratos	% s/total
Ordinarios	2130	53,98	1225	55,01	905	52,65
Fomento Empleo	332	8,41	176	7,9	156	9,08
Minusválidos indefinidos	34	0,86	22	0,99	12	0,7
Conversiones	1450	36,75	804	36,1	646	37,58
Total	3946	100	2227	100	1719	100

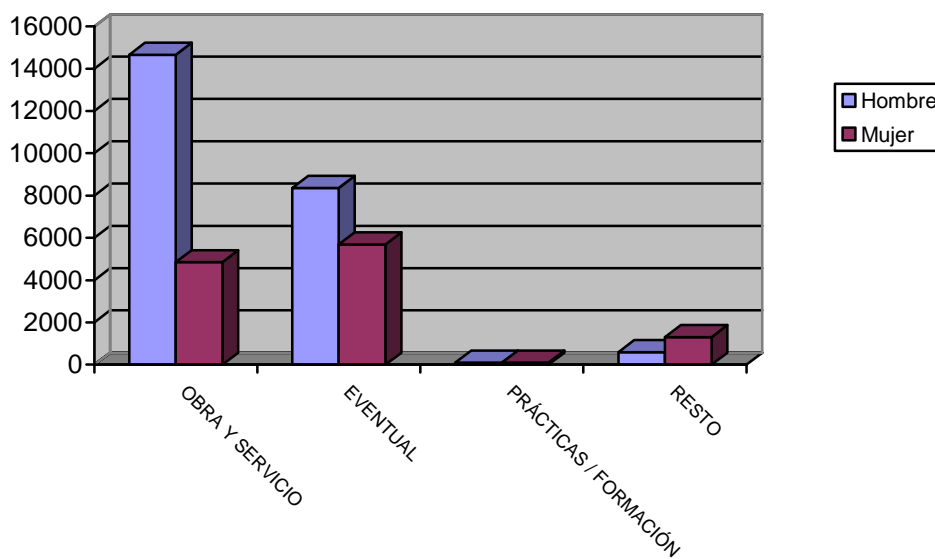
Contratos indefinidos



DISTRIBUCIÓN DE CONTRATOS TEMPORALES POR SEXO

Modalidad Temporales	Total		Hombres		Mujeres	
	Contratos	% s/total	Contratos	% s/total	Contratos	% s/total
Obra y servicio	19514	54,69	14662	61,8	4852	40,58
Eventual	14049	39,37	8358	35,23	5691	47,6
Prácticas / Formación	206	0,58	103	0,43	103	0,86
Resto	1913	5,36	603	2,54	1310	10,96
Total	35682	100	23726	100	11956	100

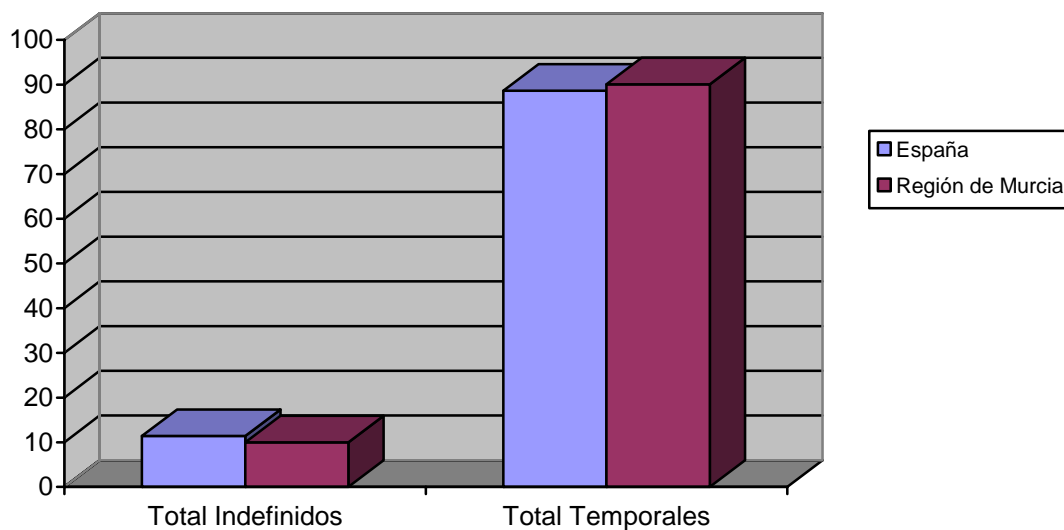
Contratos temporales



DISTRIBUCIÓN COMPARATIVA DE LA CONTRATACIÓN POR MODALIDAD

Modalidad	España		Murcia	
	Contratos	% s/total	Contratos	% s/total
Total Indefinidos	115683	11,38	3946	9,96
Total Temporales	900995	88,62	35682	90,04
Total	1016678	100	39628	100

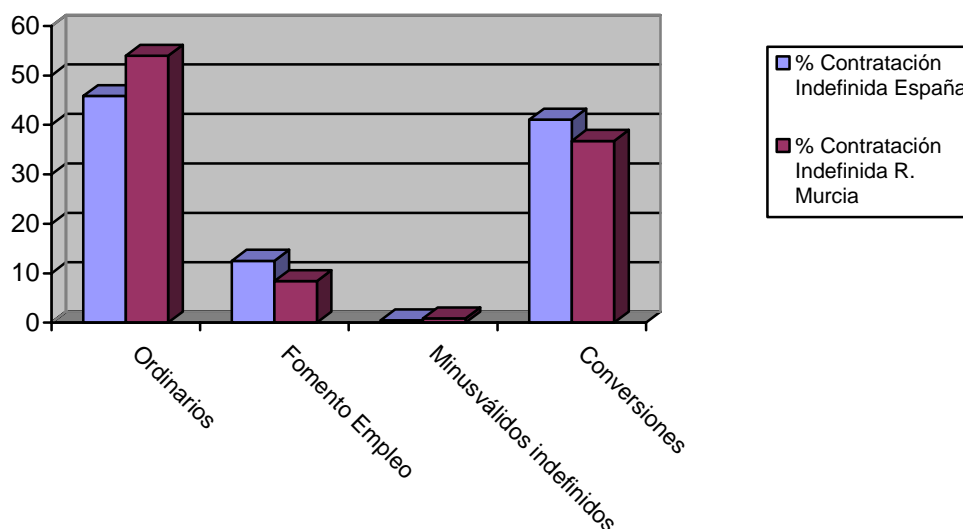
Distribución porcentual comparativa de la contratación por modalidad



DISTRIBUCIÓN COMPARATIVA DE LA CONTRATACIÓN INDEFINIDA

Modalidad indefinidos	España		Murcia	
	Contratos	% s/total	Contratos	% s/total
Ordinarios	52993	45,81	2130	53,98
Fomento Empleo	14497	12,53	332	8,41
Minusválidos indefinidos	570	0,49	34	0,86
Conversiones	47465	41,03	1450	36,75
Total Indefinidos	115683	100	3946	100

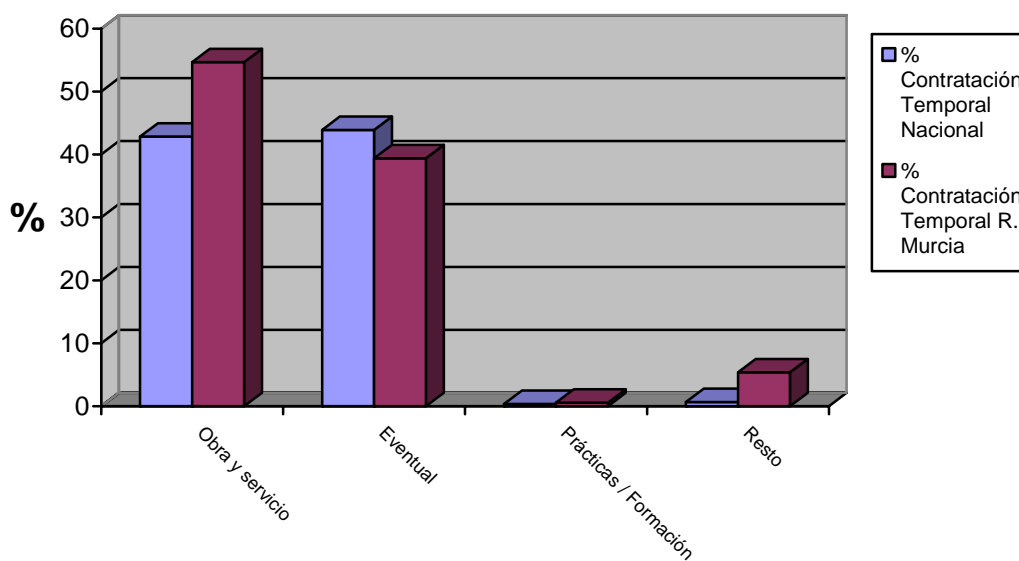
Distribución porcentual comparativa de la contratación indefinida



DISTRIBUCIÓN COMPARATIVA DE CONTRATOS TEMPORALES

Modalidad temporales	España		Murcia	
	Contratos	% s/total	Contratos	% s/total
Obra y servicio	386055	42,85	19514	54,69
Eventual	395557	43,9	14049	39,37
Prácticas / Formación	3216	0,36	206	0,58
Resto	5782	0,64	1913	5,36
Total Temporales	900995	100	35682	100

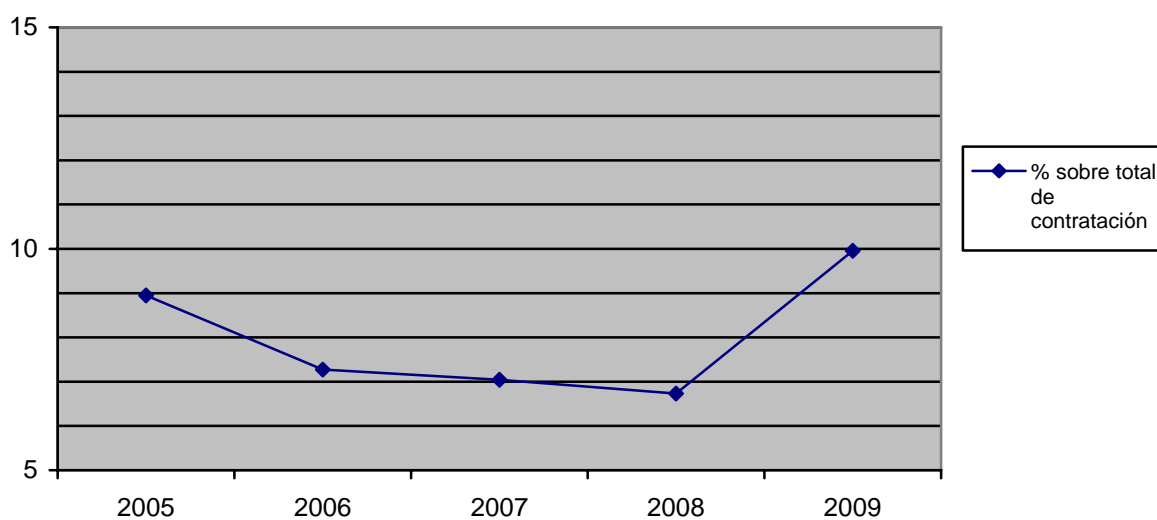
Distribución porcentual comparativa de la contratación temporal



EVOLUCIÓN DE LA CONTRATACIÓN INDEFINIDA EN VARIOS AÑOS

	febrero 2005	febrero 2006	febrero 2007	febrero 2008	febrero 2009
Contratos Indefinidos	5677	5852	6223	6447	3946
% sobre Total de Contr.	8,95	7,27	7,04	6,73	9,96

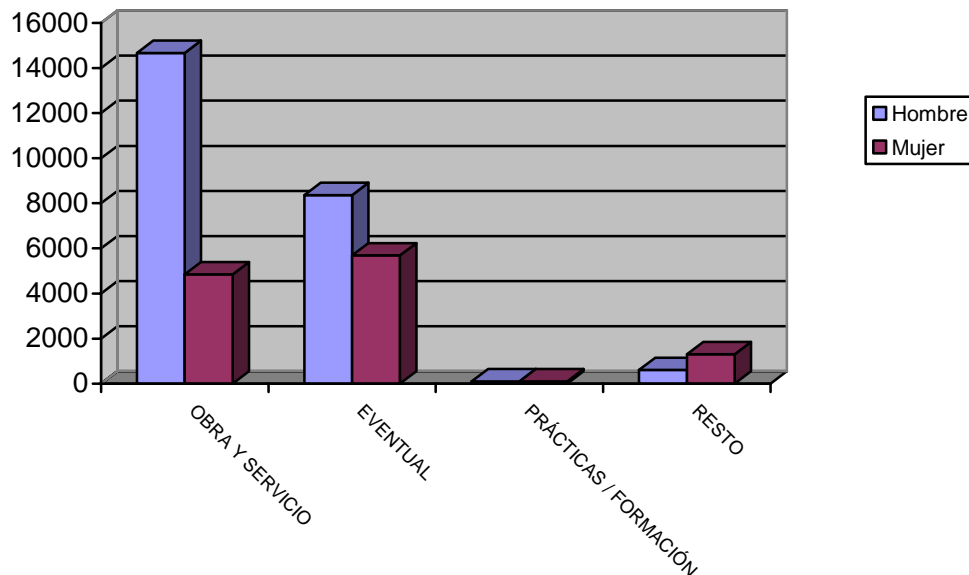
Evolución interanual del porcentaje de contratación indefinida en los últimos cinco años



DISTRIBUCIÓN DE LA CONTRATACIÓN POR GRUPO DE OCUPACIÓN

Ocupación	Total		Hombres		Mujeres	
	Contratos	% s/total	Contratos	% s/total	Contratos	% s/total
Directivos	86	0,22	62	0,24	24	0,18
Técnicos y prof. científ.	1788	4,51	883	3,4	905	6,62
Técnicos de apoyo	1923	4,85	1140	4,39	783	5,73
Administrativos	2273	5,74	660	2,54	1613	11,8
Trab. serv. y comer.	5818	14,68	2023	7,79	3795	27,75
Trab. cualif. agr. pesca	1021	2,58	653	2,52	368	2,69
Trab. cualif. ind. manuf.	5766	14,55	5310	20,46	456	3,33
Operadores de maquinaria	1784	4,5	1552	5,98	232	1,7
Trab. no cualificados	19169	48,37	13670	52,67	5499	40,21
Fuerzas Armadas	0	0	0	0	0	0
Total	39628	100	25953	100	13675	100

Contratos por grupo de ocupación



LAS DIEZ OCUPACIONES MÁS CONTRATADAS

Ocupación	Total	
	Contratos	%*
Peones agrícolas	13177	33,25
Camareros, bármanes y asimilados	2367	5,97
Albañiles y mamposteros	2347	5,92
Dependientes y exhibidores en tiendas, almacenes, quioscos y mercados	1556	3,93
Pinche de cocina	1473	3,72
Peones de industrias manufactureras	1275	3,22
Peones de la construcción de edificios	875	2,21
Peones agropecuarios	774	1,95
Conductores de camiones	745	1,88
Peones del transporte y descargadores	700	1,77
Total		33,25

* Sobre el total de contratos

Hombres

Ocupación	Total	
	Contratos	%*
Peones agrícolas	9948	38,33
Albañiles y mamposteros	2331	8,98
Camareros, bármanes y asimilados	1121	4,32
Peones de la construcción de edificios	860	3,31
Conductores de camiones	732	2,82
Peones de industrias manufactureras	705	2,72
Peones agropecuarios	645	2,49
Peones del transporte y descargadores	564	2,17
Trabajador agrícola de frutales, en general	391	1,5
Dependientes y exhibidores en tiendas, almacenes, quioscos y mercados	381	1,47
Total		38,33

* Sobre el total de contratos para hombres

Mujeres

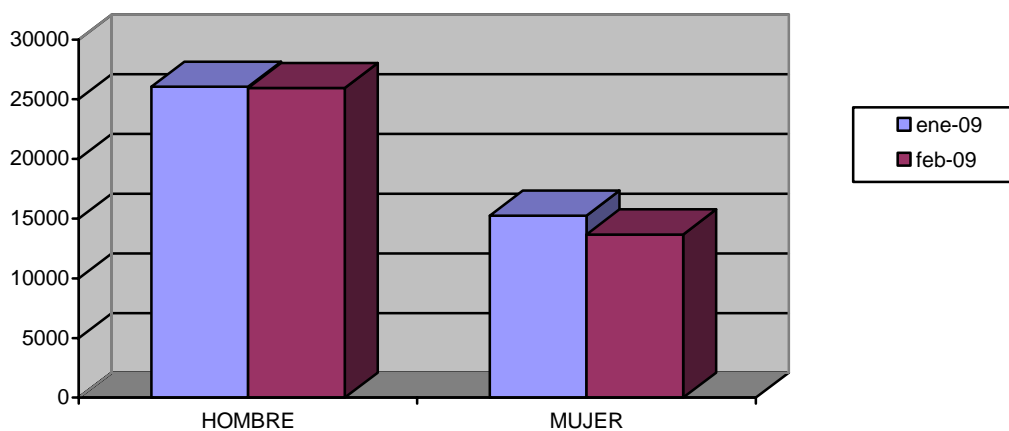
Ocupación	Total	
	Contratos	%*
Peones agrícolas	3229	23,61
Camareros, bármanes y asimilados	1246	9,11
Pinche de cocina	1224	8,95
Dependientes y exhibidores en tiendas, almacenes, quioscos y mercados	1175	8,59
Peones de industrias manufactureras	570	4,17
Auxiliares administrativos con tareas de atención al público no clasificados anteriormente	386	2,82
Cocineros y otros preparadores de comidas	311	2,27
Empleados de servicios de correos (excepto empleados de ventanilla)	294	2,15
Guías y azafatas de tierra	280	2,05
Taquígrafos y mecanógrafos	254	1,86
Total		65,59

* Sobre el total de contratos para mujeres

EVOLUCIÓN INTERMENSUAL DE LA CONTRATACIÓN POR SEXO

Sexo	enero 2009	febrero 2009	Variación*
	Contratos	Contratos	
Hombre	26050	25953	-0,37
Mujer	15256	13675	-10,36
Total	41306	39628	-4,06

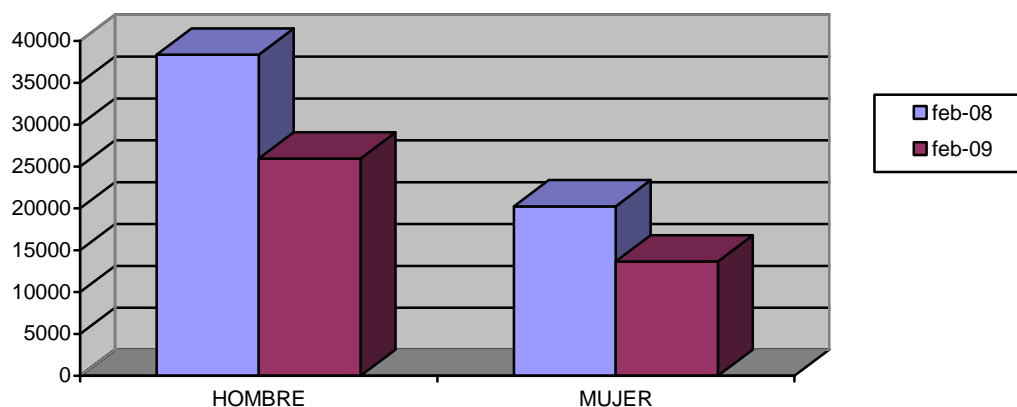
Evolución intermensual de la contratación por sexo



EVOLUCIÓN INTERANUAL DE LA CONTRATACIÓN POR SEXO

Sexo	febrero 2008		febrero 2009	
	Contratos	Contratos	Variación*	
Hombre	38355	25953	-32,33	
Mujer	20251	13675	-32,47	
Total	58606	39628	-32,38	

Evolución interanual de la contratación por sexo

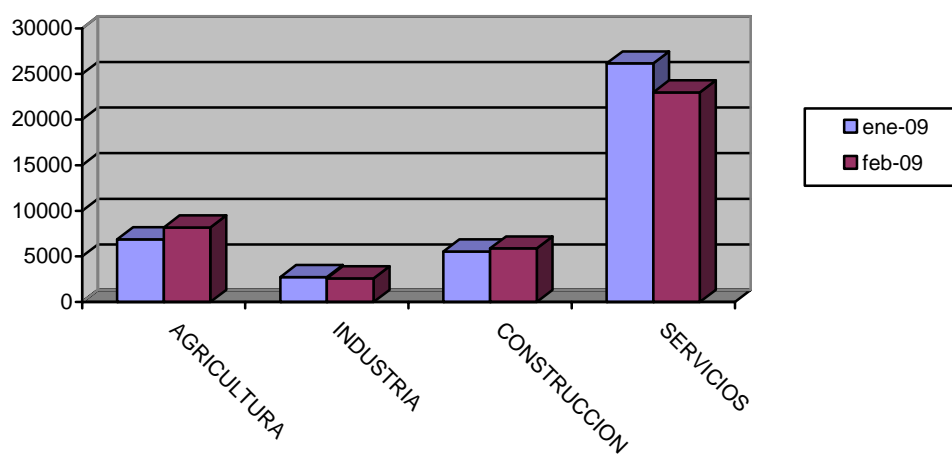


EVOLUCIÓN INTERMENSUAL DE LA CONTRATACIÓN POR SECTOR ECONÓMICO

Sector	enero 2009		febrero 2009	
	Contratos	Contratos	Variación*	
Agricultura	6869	8174	19	
Industria	2734	2607	-4,65	
Construcción	5546	5869	5,82	
Servicios	26157	22978	-12,15	
Total	41306	39628	-4,06	

* Variación relativa del mes actual respecto al mes anterior

Evolución intermensual de la contratación por sector

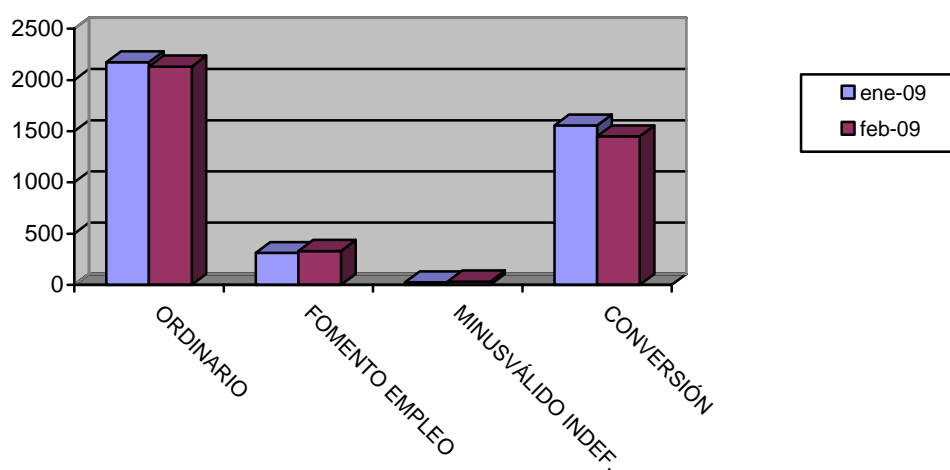


EVOLUCIÓN INTERMENSUAL DE LA CONTRATACIÓN INDEFINIDA

Modalidad indefinida	enero 2009		febrero 2009	
	Contratos	Contratos	Contratos	Variación*
Ordinarios	2172	2130	2130	-1,93
Fomento Empleo	313	332	332	6,07
Minusválidos indefinidos	25	34	34	36
Conversiones	1556	1450	1450	-6,81
Total Indefinidos	4066	3946	3946	-4,06

* Variación relativa del mes actual respecto al mes anterior

Evolución intermensual de la contratación indefinida

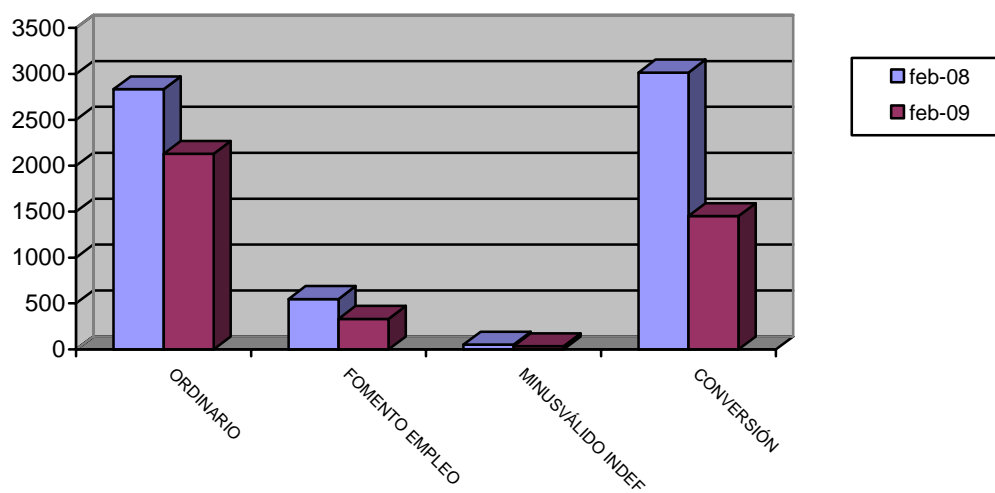


EVOLUCIÓN INTERANUAL DE LA CONTRATACIÓN INDEFINIDA

Modalidad indefinida	febrero 2008	febrero 2009	
	Contratos	Contratos	Variación*
Ordinarios	2832	2130	-24,79
Fomento Empleo	548	332	-39,42
Minusválidos indefinidos	51	34	-33,33
Conversiones	3015	1450	-51,91
Total Indefinidos	6447	3946	-32,38

* Variación relativa del mes actual respecto al mismo mes del año anterior

Evolución interanual de la contratación indefinida

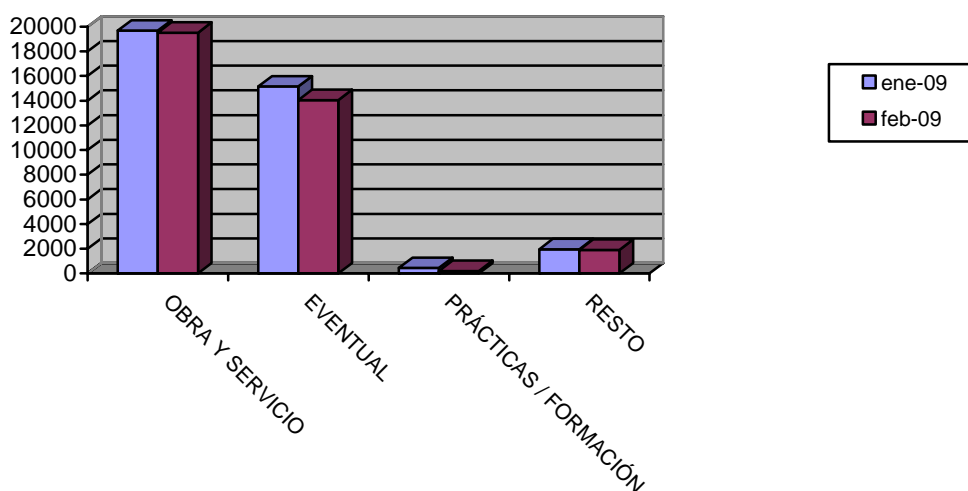


EVOLUCIÓN INTERMENSUAL DE LA CONTRATACIÓN TEMPORAL

Modalidad temporales	enero 2009	febrero 2009	
	Contratos	Contratos	Variación*
Obra y servicio	19681	19514	-0,85
Eventual	15155	14049	-7,3
Prácticas / Formación	441	206	-53,29
Resto	1963	1913	-2,55
Total Temporales	37240	35682	-4,06

* Variación relativa del mes actual respecto al mes anterior

Evolución intermensual de la contratación temporal

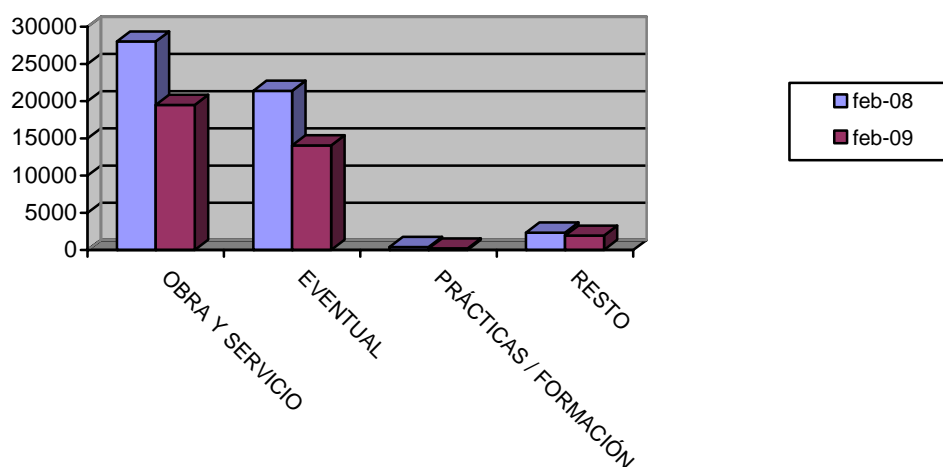


EVOLUCIÓN INTERANUAL DE LA CONTRATACIÓN TEMPORAL

Modalidad temporales	febrero		Variación*
	2008	2009	
Obra y servicio	28025	19514	-30,37
Eventual	21410	14049	-34,38
Prácticas / Formación	400	206	-48,5
Resto	2324	1913	-17,69
Total Temporales	52159	35682	-32,38

* Variación relativa del mes actual respecto al mismo mes del año anterior

Evolución interanual de la contratación temporal

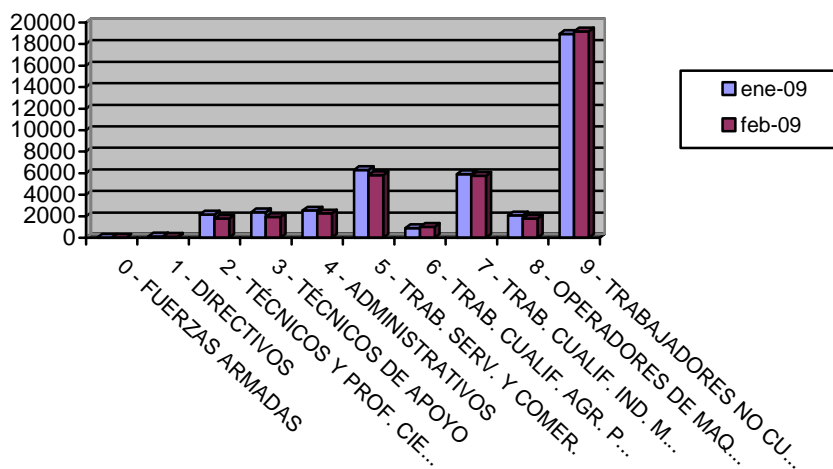


EVOLUCIÓN INTERMENSUAL DE LA CONTRATACIÓN POR GRUPO DE OCUPACIÓN

Ocupación	2009		Variación*
	enero	febrero	
	Contratos	Contratos	
Directivos	121	86	-28,93
Técnicos y prof. científ.	2161	1788	-17,26
Técnicos de apoyo	2383	1923	-19,3
Administrativos	2540	2273	-10,51
Trab. serv. y comer.	6298	5818	-7,62
Trab. cualif. agr. pesca	880	1021	16,02
Trab. cualif. ind. manif.	5913	5766	-2,49
Operadores de maquinaria	2075	1784	-14,02
Trab. no cualificados	18935	19169	1,24
Fuerzas Armadas	0	0	
Total	41306	39628	-4,06

* Variación relativa del mes actual respecto al mes anterior

Evolución intermensual de la contratación por Gran Grupo de Ocupación

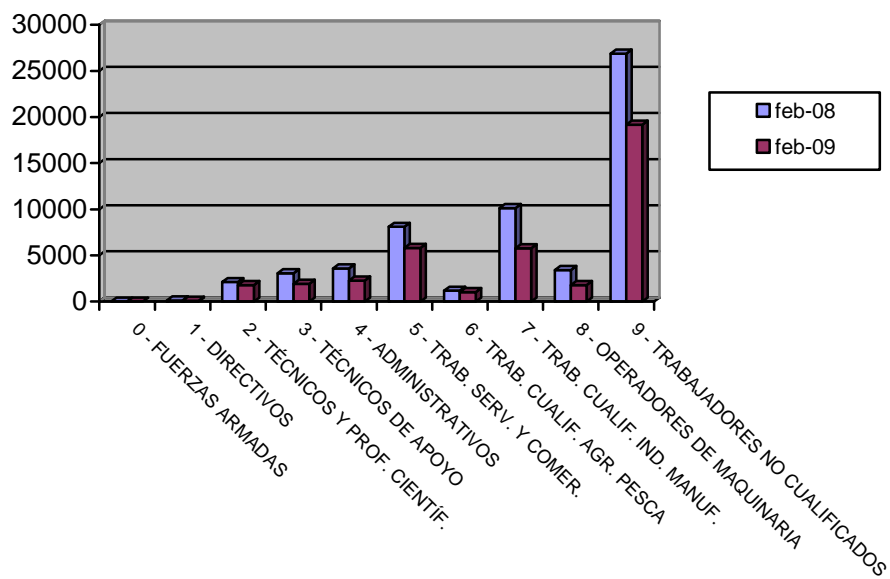


EVOLUCIÓN INTERANUAL DE LA CONTRATACIÓN POR GRUPO DE OCUPACIÓN

Ocupación	febrero		Variación*
	2008	febrero 2009	
Directivos	129	86	-28,93
Técnicos y prof. científ.	2116	1788	2116
Técnicos de apoyo	3063	1923	3063
Administrativos	3583	2273	3583
Trab. serv. y comer.	8111	5818	8111
Trab. cualif. agr. pesca	1181	1021	1181
Trab. cualif. ind. manuf.	10134	5766	10134
Operadores de maquinaria	3411	1784	3411
Trab. no cualificados	26875	19169	26875
Fuerzas Armadas	3	0	3
Total	58606	39628	58606

* Variación relativa del mes actual respecto al mismo mes del año anterior

Evolución interanual de la contratación por Gran Grupo de Ocupación

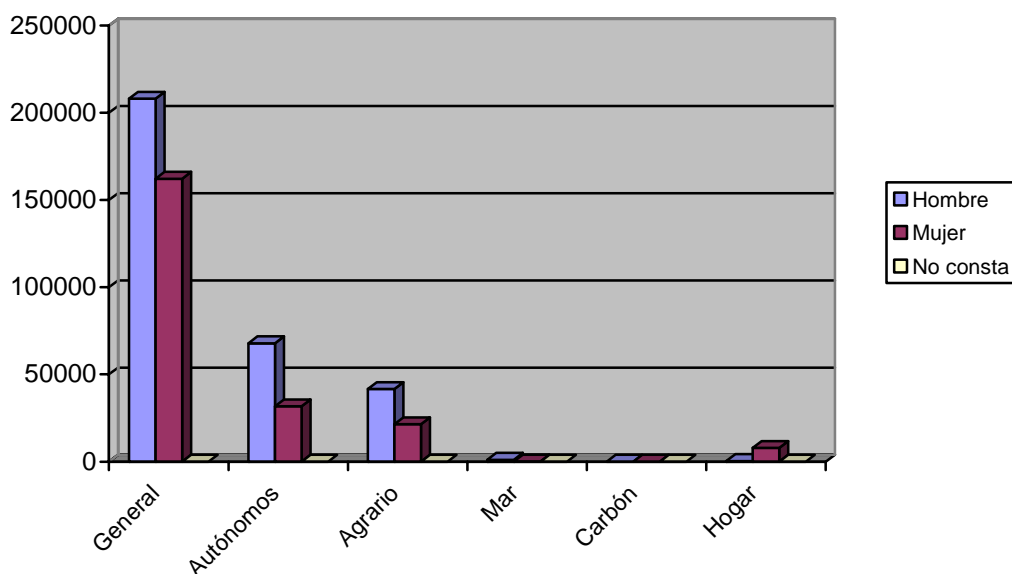


Afiliación

NÚMERO DE AFILIADOS A LA SEGURIDAD SOCIAL POR RÉGIMEN

Regímenes	Total		Hombre		Mujer		No Consta	
	Afiliados	% s/total	Afiliados	% s/total	Afiliados	% s/total	Afiliados	% s/total
General	370.135	68,28	207.997	65,23	162.137	72,62	1	100,00
Especial Autónomos	99.604	18,37	67.903	21,30	31.701	14,20	0	0
Total Especial Agrario	63.036	11,63	41.598	13,05	21.438	9,60	0	0
Especial del Mar	1.084	0,20	1.058	0,33	26	0,01	0	0
Especial de Min. Carbón	0	0	0	0	0	0	0	0
Especial Empl. Hogar	8.264	1,52	301	0,09	7.963	3,57	0	0
Total	542.123	100,00	318.857	100,00	223.265	100,00	1	100,00

Afiliación por Régimen

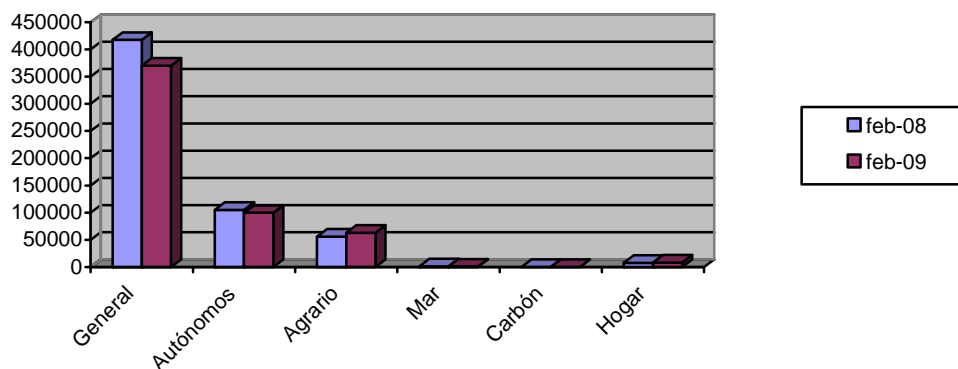


EVOLUCIÓN INTERANUAL DE LA AFILIACIÓN POR RÉGIMEN

Régimen	febrero		Variación*
	2008	febrero 2009	
General	417.222	370.135	-11,29
Especial Autónomos	105.388	99.604	-5,49
Total Especial Agrario	55.744	63.036	13,08
Especial del Mar	1.145	1.084	-5,33
Especial de Mín. Carbón	0	0	0
Especial Empl. Hogar	7.706	8.264	7,24
Total	587.205	542.123	-7,68

* Variación relativa del mes actual respecto al mismo mes del año anterior

Evolución interanual de la afiliación por Régimen



NÚMERO DE AFILIADOS COMUNITARIOS POR PAÍS DE ORIGEN

Unión Europea	Régimen					Total	% total UE
	General	Autónomo	Agrario	Mar	Hogar		
Alemania	403	199	11	0	2	615	4,62
Austria	10	6	0	0	0	16	0,12
Bélgica	82	52	3	0	1	138	1,04
Bulgaria	1.287	72	443	2	97	1.901	14,28
Chipre	0	1	0	0	0	1	0,01
Dinamarca	15	10	5	0	0	30	0,23
Eslovaquia	49	1	3	0	0	53	0,40
Eslovenia	17	1	1	0	0	19	0,14
Estonia	12	1	1	1	0	15	0,11
Finlandia	11	5	0	0	0	16	0,12
Francia	548	225	40	2	4	819	6,15
Grecia	13	4	3	0	0	20	0,15
Hungría	58	12	3	0	0	73	0,55
Irlanda	38	32	1	0	0	71	0,53
Italia	628	195	17	1	2	843	6,33
Letonia	28	3	20	0	1	52	0,39
Lituania	392	24	136	0	20	572	4,30
Luxemburgo	0	0	0	0	0	0	0,00
Malta	1	2	9	0	0	12	0,09
Países Bajos	98	82	3	1	0	184	1,38
Polonia	528	34	316	0	15	893	6,71
Portugal	1.117	73	91	0	4	1.285	9,65
Reino Unido	997	918	35	1	6	1.957	14,70
República Checa	48	13	10	0	0	71	0,53
Rumanía	2.195	349	884	2	152	3.582	26,91
Suecia	42	31	0	0	0	73	0,55
Total Unión Europea	8.617	2.345	2.035	10	304	13.311	100
Total Países	37.616	5.234	43.031	150	4.582	90.613	

NÚMERO DE AFILIADOS NO COMUNITARIOS POR PAÍS DE ORIGEN

Países no Unión Europea	Régimen					Total	% no UE	
	General	Autónomo	Agrario	Mar	Hogar			
Marruecos	6.643	670	22.930		84	247	30.574	39,55
Ecuador	10.740	596	13.050		4	1.506	25.896	33,50
Bolivia	1.725	96	1.797		0	935	4.553	5,89
Colombia	2.064	159	227		0	340	2.790	3,61
Ucrania	1.668	75	198		1	706	2.648	3,43
China	865	611	4		0	40	1.520	1,97
Argelia	413	39	722		0	6	1.180	1,53
Argentina	706	124	16		0	45	891	1,15
Mali	201	2	312		1	1	517	0,67
Rusia	360	33	42		0	69	504	0,65
Resto Países	3.614	484	1.698		50	383	6.229	8,06
Total no Unión Europea	28.999	2.889	40.996		140	4.278	77.302	100,00
Total Países	37.616	5.234	43.031		150	4.582	90.613	39,55