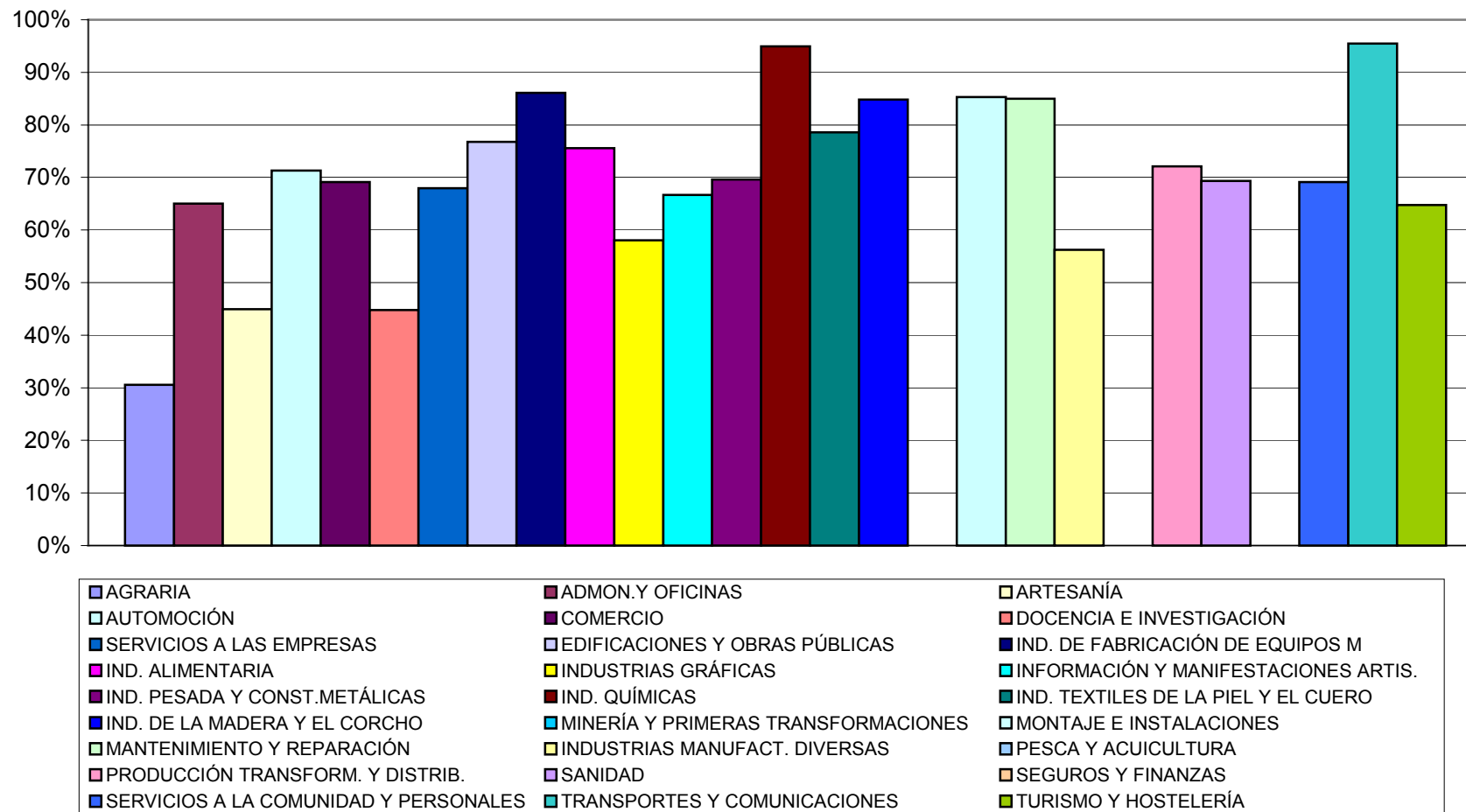


## INSERCIÓN PROFESIONAL CORRESPONDIENTE A LOS CURSOS DE FORMACIÓN DEL FSE IMPARTIDOS EN 2002

### ALUMNOS INSERTADOS POR FAMILIAS PROFESIONALES

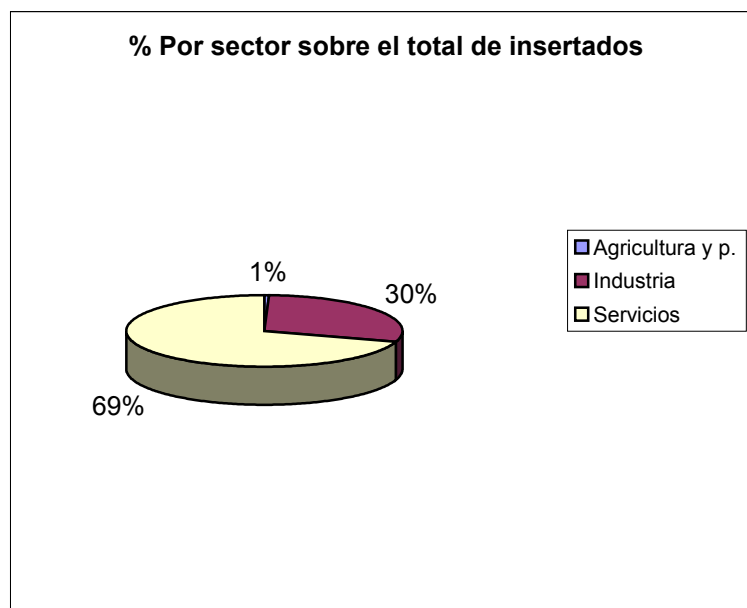
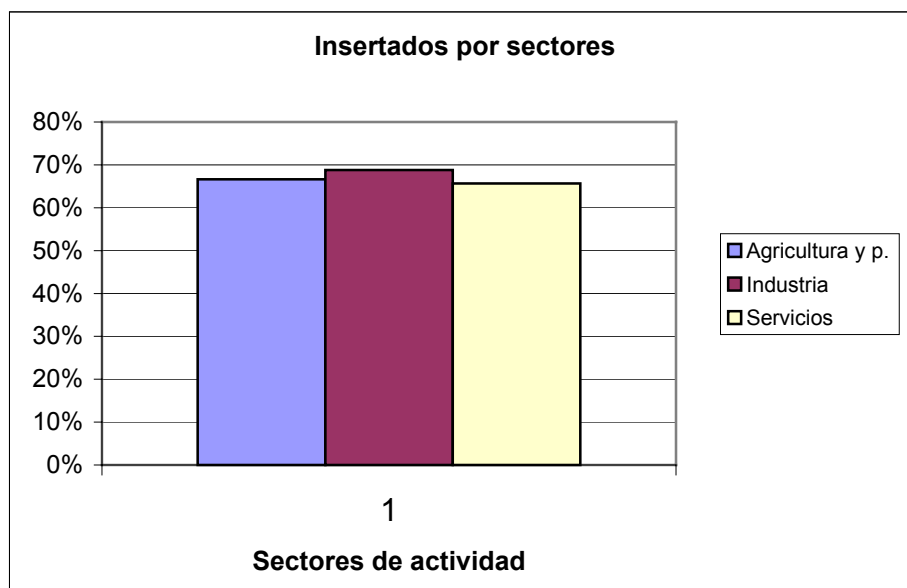
<b>FAMILIA</b>	<b>Finales</b>	<b>Insertados</b>	<b>% insertados</b>
AGRARIA	85	26	30,59
ADMON.Y OFICINAS	397	258	64,99
ARTESANÍA	89	40	44,94
AUTOMOCIÓN	115	82	71,3
COMERCIO	136	94	69,12
DOCENCIA E INVESTIGACIÓN	286	128	44,76
SERVICIOS A LAS EMPRESAS	854	580	67,92
EDIFICACIONES Y OBRAS PÚBLICAS	69	53	76,81
IND. DE FABRICACIÓN DE EQUIPOS M	36	31	86,11
IND. ALIMENTARIA	90	68	75,56
INDUSTRIAS GRÁFICAS	31	18	58,06
INFORMACIÓN Y MANIFESTACIONES ARTIS.	24	16	66,67
IND. PESADA Y CONST.METÁLICAS	92	64	69,57
IND. QUÍMICAS	118	112	94,92
IND. TEXTILES DE LA PIEL Y EL CUERO	28	22	78,57
IND. DE LA MADERA Y EL CORCHO	33	28	84,85
MINERÍA Y PRIMERAS TRANSFORMACIONES	0	0	0
MONTAJE E INSTALACIONES	68	58	85,29
MANTENIMIENTO Y REPARACIÓN	20	17	85
INDUSTRIAS MANUFACT. DIVERSAS	64	36	56,25
PESCA Y ACUICULTURA	0	0	0
PRODUCCIÓN TRANSFORM. Y DISTRIB.	86	62	72,09
SANIDAD	323	224	69,35
SEGUROS Y FINANZAS	0	0	0
SERVICIOS A LA COMUNIDAD Y PERSONALES	327	226	69,11
TRANSPORTES Y COMUNICACIONES	22	21	95,45
TURISMO Y HOSTELERÍA	281	182	64,77
<b>TOTAL</b>	<b>3674</b>	<b>2446</b>	<b>66,58</b>

% Alumnos Insertados por Familia Profesional del Curso



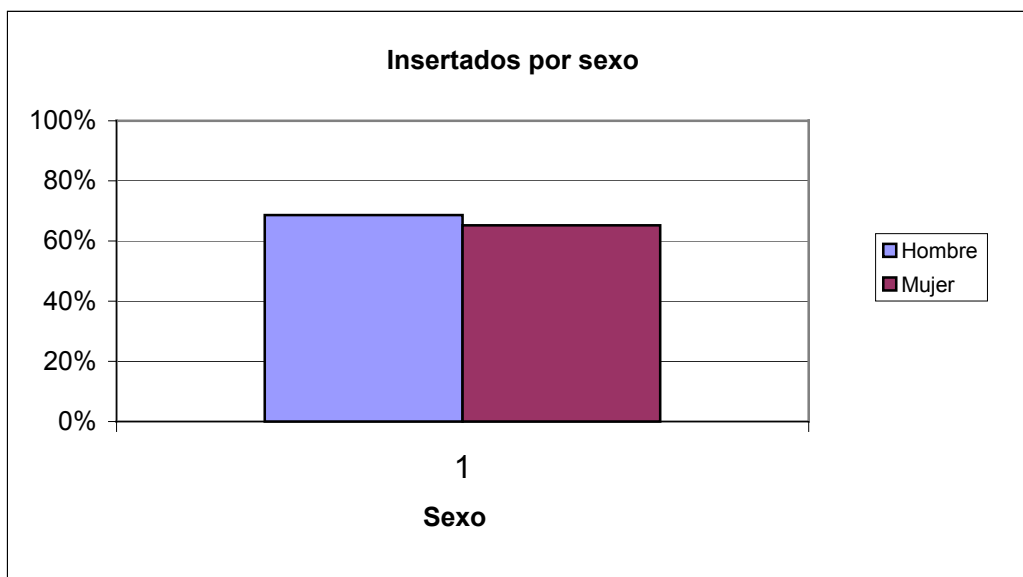
## ALUMNOS INSERTADOS POR SECTORES ECONÓMICOS

SECTORES ECONÓMICOS	Finales	Insertados	% insertados	%s.total
AGRICULTURA Y PESCA	18	12	66,67	0,50
INDUSTRIA	1051	723	68,79	29,50
SERVICIOS	2605	1711	65,68	70,00
<b>TOTAL</b>	<b>3674</b>	<b>2446</b>	<b>66,58</b>	<b>100,00</b>



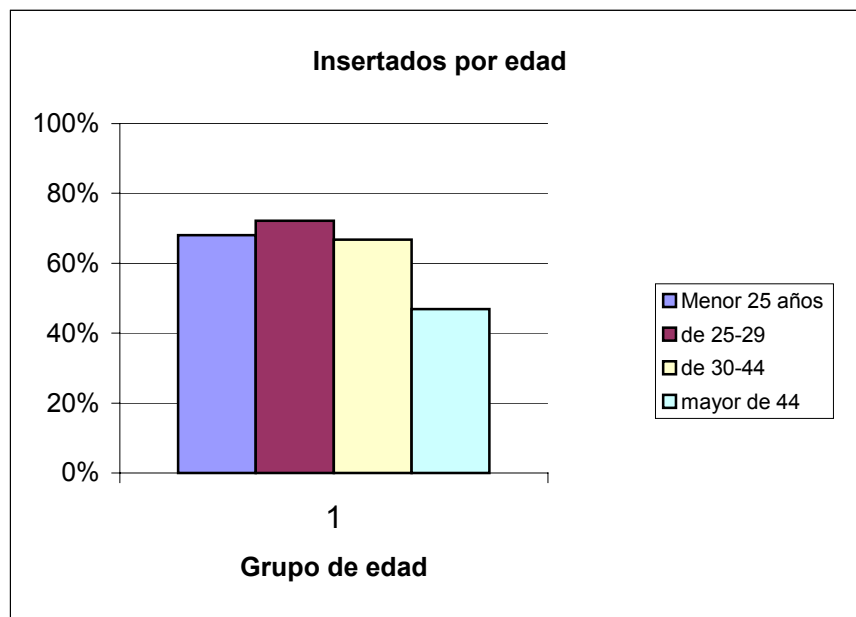
### ALUMNOS FORMADOS E INSERTADOS POR SEXO

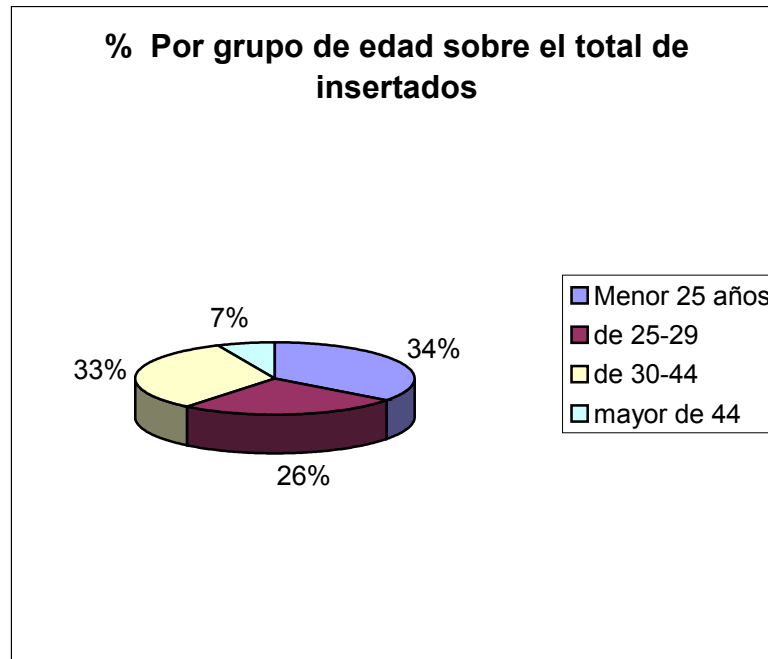
SEXO	Finales	Insertados	% Inserción	% s/ total
Hombre	1480	1016	68,65	41,50
Mujer	2194	1430	65,18	58,50
<b>Total</b>	<b>3674</b>	<b>2446</b>	<b>66,58</b>	<b>100,00</b>



### ALUMNOS FORMADOS E INSERTADOS POR EDAD

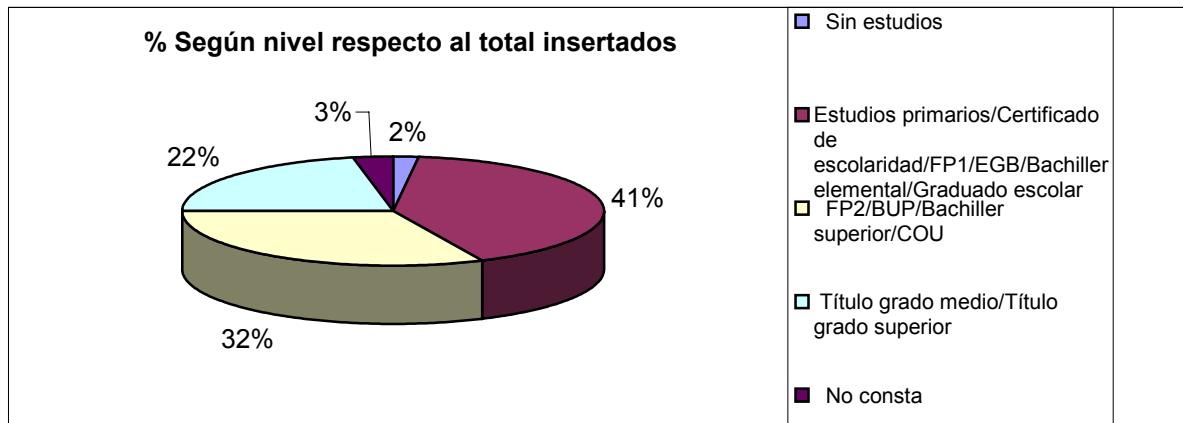
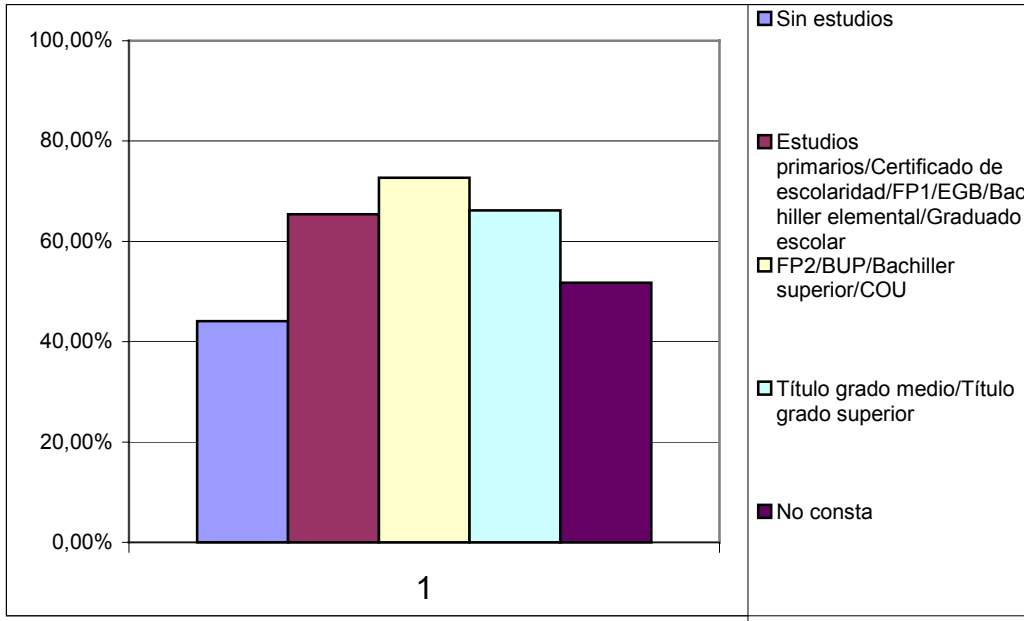
EDAD	Finales	Insertados	% Inserción	% s. total
Menor de 25 años	1271	865	68,06	35,00
De 25 a 29 años	863	623	72,19	25,40
De 30 a 44 años	1188	793	66,75	32,40
Mayor de 44 años	352	165	46,88	6,70
<b>Total</b>	<b>3674</b>	<b>2446</b>	<b>66,58</b>	<b>100,00</b>





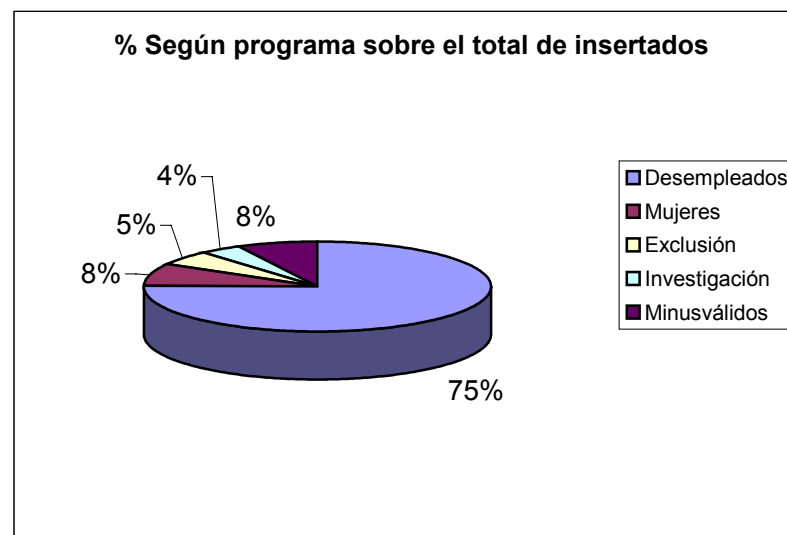
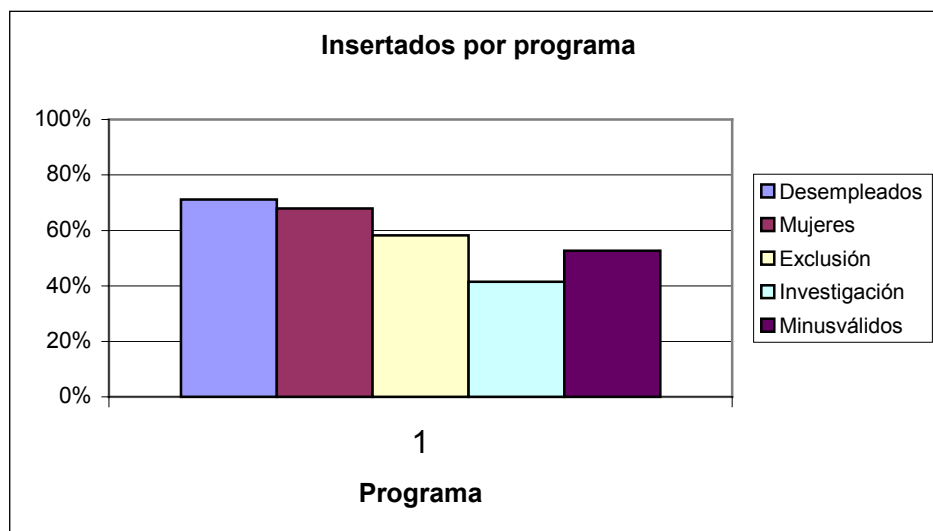
**ALUMNOS FORMADOS E INSERTADOS POR NIVEL ACADÉMICO**

NIVEL ACADÉMICO	Finales	Insertados	% Inserción	% s. total
Sin estudios	102	45	44,12	1,80
Est.primarios/Cert.escolarFPI/EGB/Bachiller elem./Grad.escolar	1549	1013	65,40	41,00
FPII/BUP/Bach.sup./COU	1070	778	72,71	31,80
Título grado med./sup.	810	536	66,17	22,00
No consta	143	74	51,75	3,00
<b>Total</b>	<b>3674</b>	<b>2446</b>	<b>66,58</b>	<b>100,00</b>



## ALUMNOS FORMADOS E INSERTADOS POR PROGRAMA

PROGRAMA	Hombres			Mujeres			Ambos sexos			
	Finales	Insertados	% Inserción	Finales	Insertados	% Inserción	Finales	Insertados	% Inserción	% s. total
Desempleados	1039	786	75,65	1550	1057	68,19	2589	1843	71,19	75,00
Mujeres	0,00	0,00	0,00	284	193	67,96	284	193	67,96	7,80
Exclusión	118	65	55,08	112	69	61,61	230	134	58,26	5,40
Investigación	123	53	43,09	101	40	39,60	224	93	41,52	3,80
Minusválidos	198	110	55,56	149	73	48,99	347	183	52,74	7,50
<b>Total</b>	<b>1478</b>	<b>1014</b>	<b>68,61</b>	<b>2196</b>	<b>1432</b>	<b>65,21</b>	<b>3674</b>	<b>2446</b>	<b>66,58</b>	<b>100,00</b>



Elaboración: Observatorio Ocupacional.

Fuente: Tesorería General de la Seguridad Social y Servicio Regional de Empleo y Formación

Nota: las cifras de insertados se han recogido seis meses después de finalizado el ejercicio 2002.