
Resultados de los cursos del Programa Operativo Integrado para la Región de Murcia (POI) 2005

Inserción laboral de los alumnos

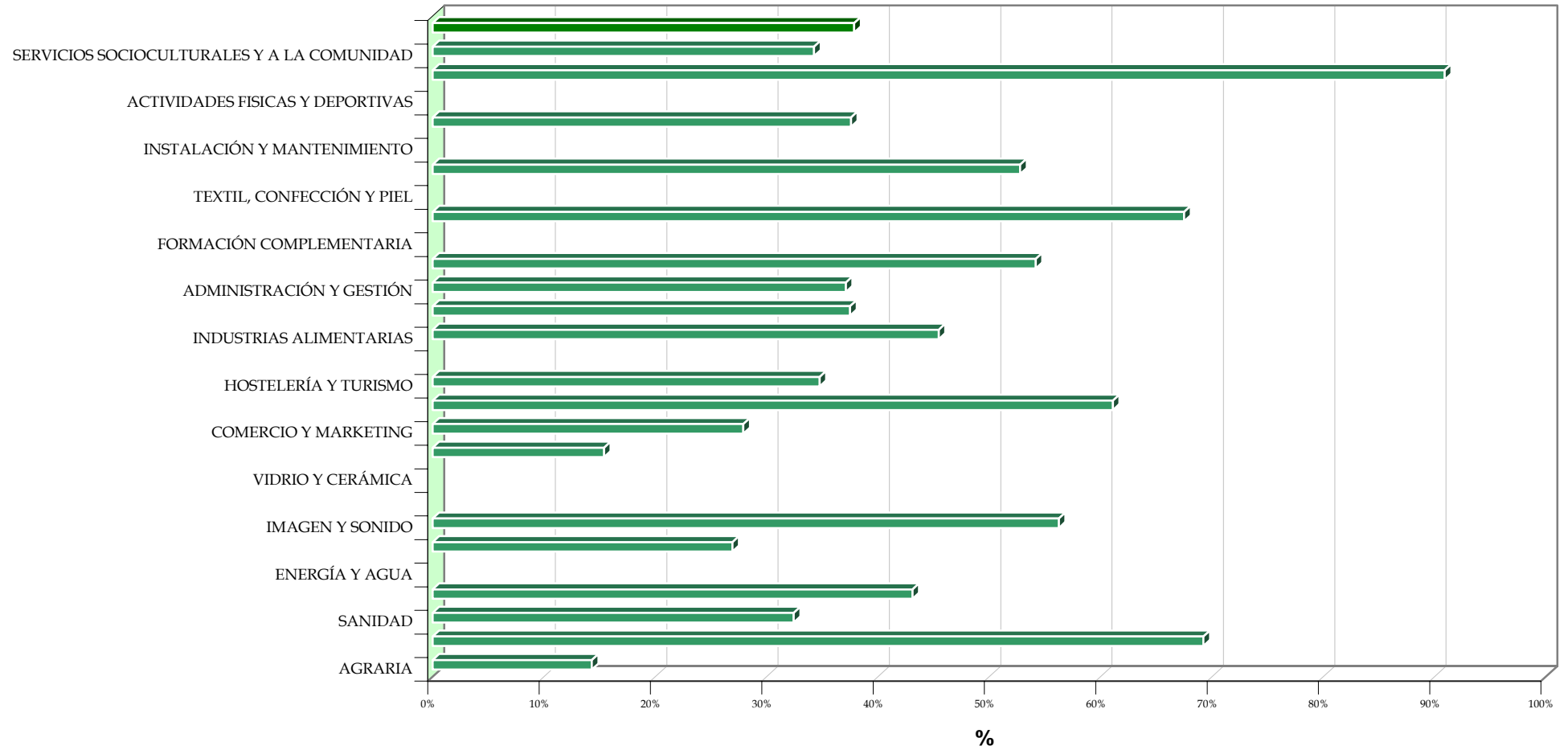
Los resultados de inserción de los cursos del Programa Operativo Integrado para la Región de Murcia (POI), cofinanciado por el Fondo Social Europeo (FSE) correspondientes a 2005, muestran el total de alumnos que terminaron el curso y que han tenido un alta en la Seguridad Social en el plazo de seis meses desde la finalización del mismo. La comprobación de esta información se realiza a partir del cruce de datos que se realiza con la Seguridad Social.

Las tablas se presentan con resultados totales y por Programas Formativos (que este año son tres), distinguiendo por Familia Profesional, sexo, grupo de edad y nivel formativo. Finalmente aparece una tabla de evolución con respecto al año pasado.

Resultados globales

Familia profesional	Nº Alumnos formados	Nº Alumnos formados y evaluada la inserción (1)	Nº alumnos insertados (2)	% inserción (2)/(1)
AGRARIA	49	7	14,29%	49
QUÍMICA	13	9	69,23%	13
SANIDAD	111	36	32,43%	111
ARTES GRÁFICAS	58	25	43,10%	58
ENERGÍA Y AGUA	0	0		0
IMAGEN PERSONAL	26	7	26,92%	26
IMAGEN Y SONIDO	16	9	56,25%	16
MARÍTIMO PESQUERA	0	0		0
VIDRIO Y CERÁMICA	0	0		0
ARTES Y ARTESANÍAS	130	20	15,38%	130
COMERCIO Y MARKETING	43	12	27,91%	43
FABRICACIÓN MECÁNICA	90	55	61,11%	90
HOSTELERÍA Y TURISMO	141	49	34,75%	141
INDUSTRIAS EXTRACTIVAS	0	0		0
INDUSTRIAS ALIMENTARIAS	11	5	45,45%	11
MADERA, MUEBLE Y CORCHO	24	9	37,50%	24
ADMINISTRACIÓN Y GESTIÓN	291	108	37,11%	291
EDIFICACIÓN Y OBRA CIVIL	96	52	54,17%	96
FORMACIÓN COMPLEMENTARIA	0	0		0
SEGURIDAD Y MEDIOAMBIENTE	40	27	67,50%	40
TEXTIL, CONFECCIÓN Y PIEL	0	0		0
ELECTRICIDAD Y ELECTRÓNICA	36	19	52,78%	36
INSTALACIÓN Y MANTENIMIENTO	0	0		0
INFORMÁTICA Y COMUNICACIONES	306	115	37,58%	306
ACTIVIDADES FÍSICAS Y DEPORTIVAS	0	0		0
SERVICIOS SOCIOCULTURALES Y A LA COMUNIDAD	11	10	90,91%	11
TRANSPORTE Y MANTENIMIENTO DE VEHÍCULOS	251	86	34,26%	251
Total	1.743	660	37,87%	1.743

Porcentaje de inserción por Familia Profesional



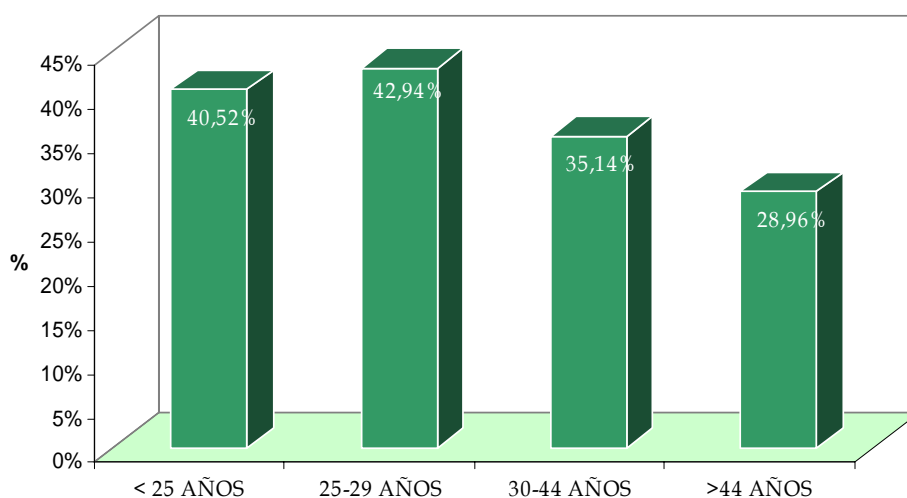
	Nº Alumnos formados	Nº Alumnos formados y evaluada la inserción (1)	Nº alumnos insertados (2)	% inserción (2)/(1)
Sexo				
HOMBRE	1.088	367	33,73%	1.088
MUJER	655	293	44,73%	655
Total	1.743	660	37,87%	1.743

Porcentaje de inserción total



	Nº Alumnos formados	Nº Alumnos formados y evaluada la inserción (1)	Nº alumnos insertados (2)	% inserción (2)/(1)
Edad				
< 25 AÑOS	580	235	40,52%	580
25-29 AÑOS	354	152	42,94%	354
30-44 AÑOS	626	220	35,14%	626
> 44 AÑOS	183	53	28,96%	183
NO CONSTA	1.743	660	37,87%	1.743
Total	580	235	40,52%	580

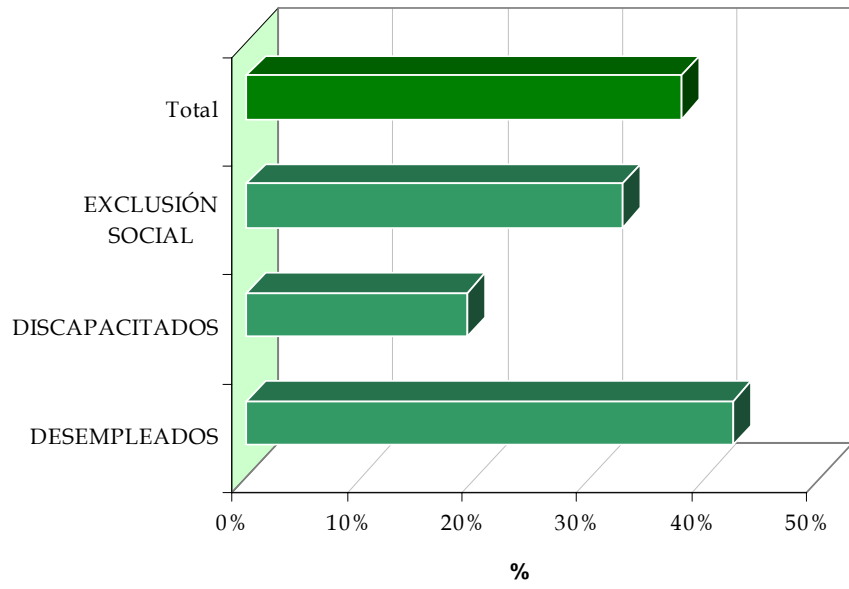
Porcentaje de inserción por grupos de edad



Nivel Educativo	Nº Alumnos formados	Nº Alumnos formados y evaluada la inserción (1)	Nº alumnos insertados (2)	% inserción (2)/(1)
SIN ESTUDIOS	77	16	20,78%	77
SECUNDARIOS OBLIGATORIOS	658	228	34,65%	658
SECUNDARIOS	621	237	38,16%	621
UNIVERSITARIOS	336	165	49,11%	336
NO CONSTA	51	14	27,45%	51
Total	1.743	660	37,87%	1.743

Subprograma	Nº Alumnos formados	Nº Alumnos formados y evaluada la inserción (1)	Nº alumnos insertados (2)	% inserción (2)/(1)
DESEMPLEADOS	1.331	565	42,45%	1.331
DISCAPACITADOS	296	57	19,26%	296
EXCLUSIÓN SOCIAL	116	38	32,76%	116
Total	1.743	660	37,87%	1.743

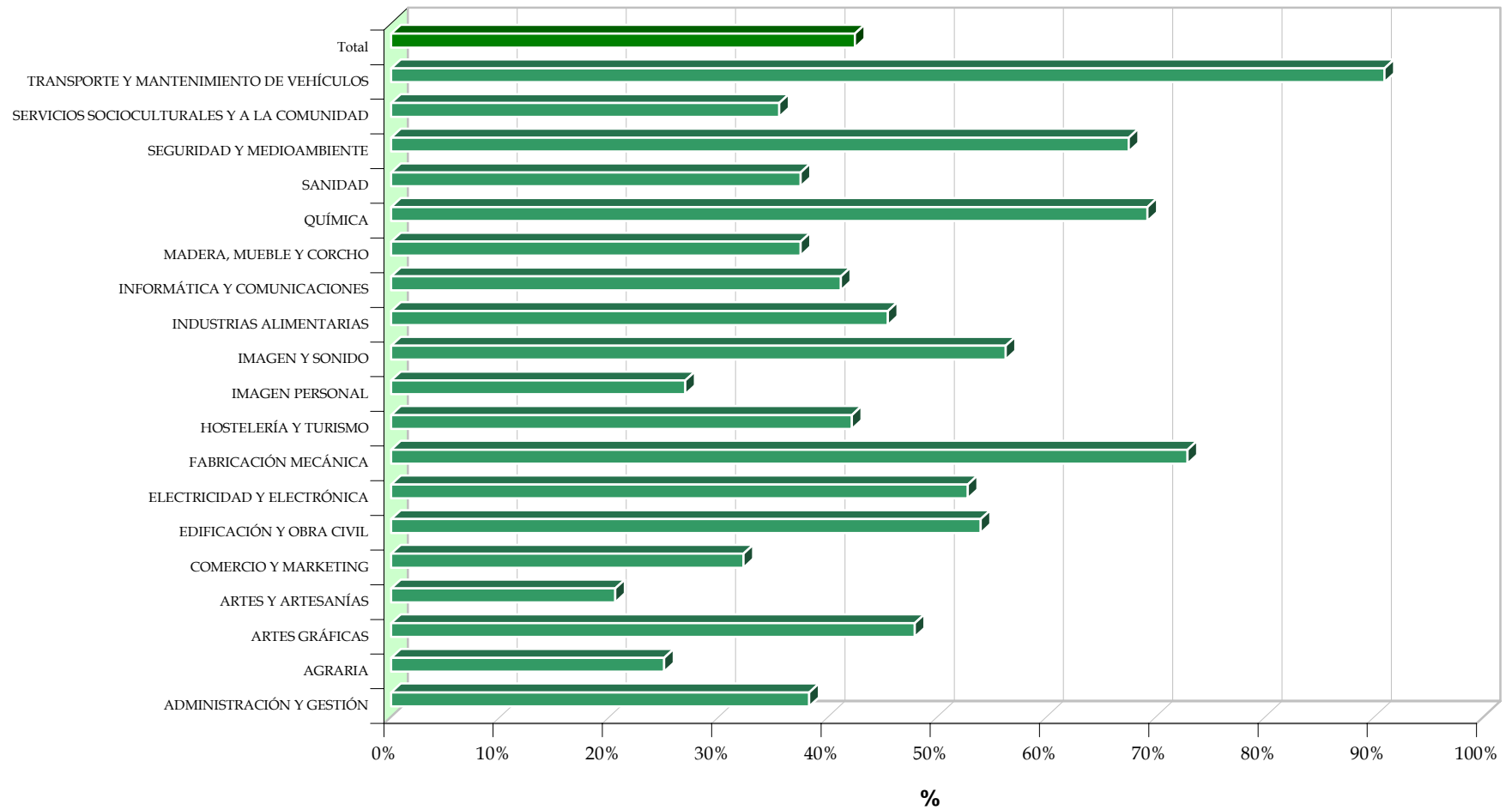
Procentaje de inserción por Subprograma



Subprograma Desempleados

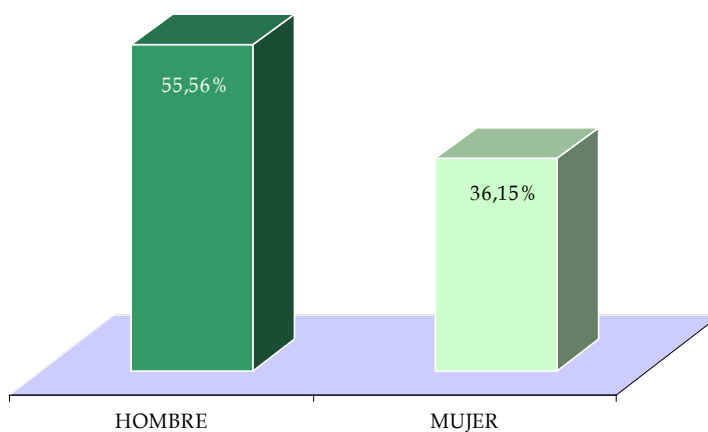
Familia profesional	<i>Nº Alumnos formados y evaluada la inserción (1)</i>	<i>Nº alumnos insertados (2)</i>	<i>% inserción (2)/(1)</i>
ADMINISTRACIÓN Y GESTIÓN	256	98	38,28%
AGRARIA	8	2	25,00%
ARTES GRÁFICAS	48	23	47,92%
ARTES Y ARTESANÍAS	39	8	20,51%
COMERCIO Y MARKETING	31	10	32,26%
EDIFICACIÓN Y OBRA CIVIL	63	34	53,97%
ELECTRICIDAD Y ELECTRÓNICA	36	19	52,78%
FABRICACIÓN MECÁNICA	59	43	72,88%
HOSTELERÍA Y TURISMO	83	35	42,17%
IMAGEN PERSONAL	26	7	26,92%
IMAGEN Y SONIDO	16	9	56,25%
INDUSTRIAS ALIMENTARIAS	11	5	45,45%
INFORMÁTICA Y COMUNICACIONES	243	100	41,15%
MADERA, MUEBLE Y CORCHO	24	9	37,50%
QUÍMICA	13	9	69,23%
SANIDAD	96	36	37,50%
SEGURIDAD Y MEDIOAMBIENTE	40	27	67,50%
SERVICIOS SOCIOCULTURALES Y A LA COMUNIDAD	228	81	35,53%
TRANSPORTE Y MANTENIMIENTO DE VEHÍCULOS	11	10	90,91%
Total	1.331	565	42,45%

Desempleados: Porcentaje de inserción por Familia Profesional



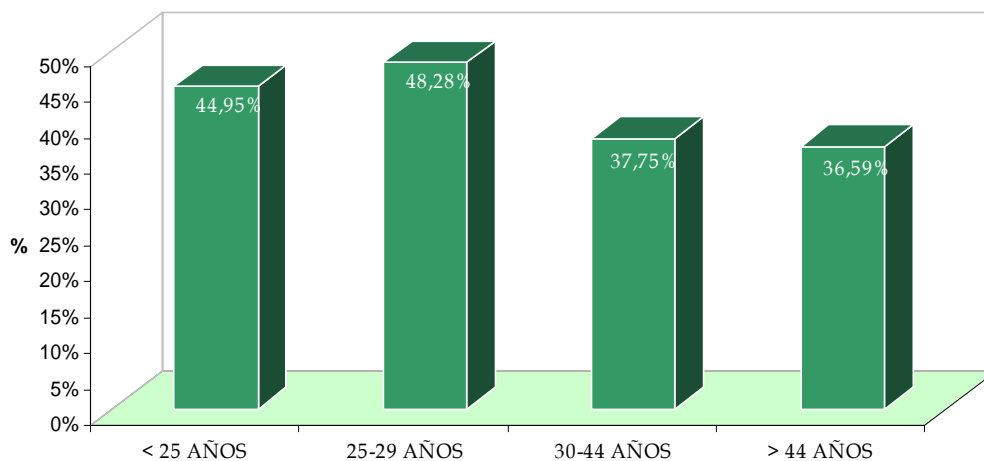
	Nº Alumnos formados y evaluada la inserción (1)	Nº alumnos insertados (2)	% inserción (2)/(1)
Sexo			
HOMBRE	432	240	55,56%
MUJER	899	325	36,15%
Total	1.331	565	42,45%

Desempleados: Porcentaje de inserción por sexo



	Nº Alumnos formados y evaluada la inserción (1)	Nº alumnos insertados (2)	% inserción (2)/(1)
Edad			
< 25 AÑOS	465	209	44,95%
25-29 AÑOS	290	140	48,28%
30-44 AÑOS	453	171	37,75%
> 44 AÑOS	123	45	36,59%
Total	1.331	565	42,45%

Desempleados: Porcentaje de inserción por grupos de edad

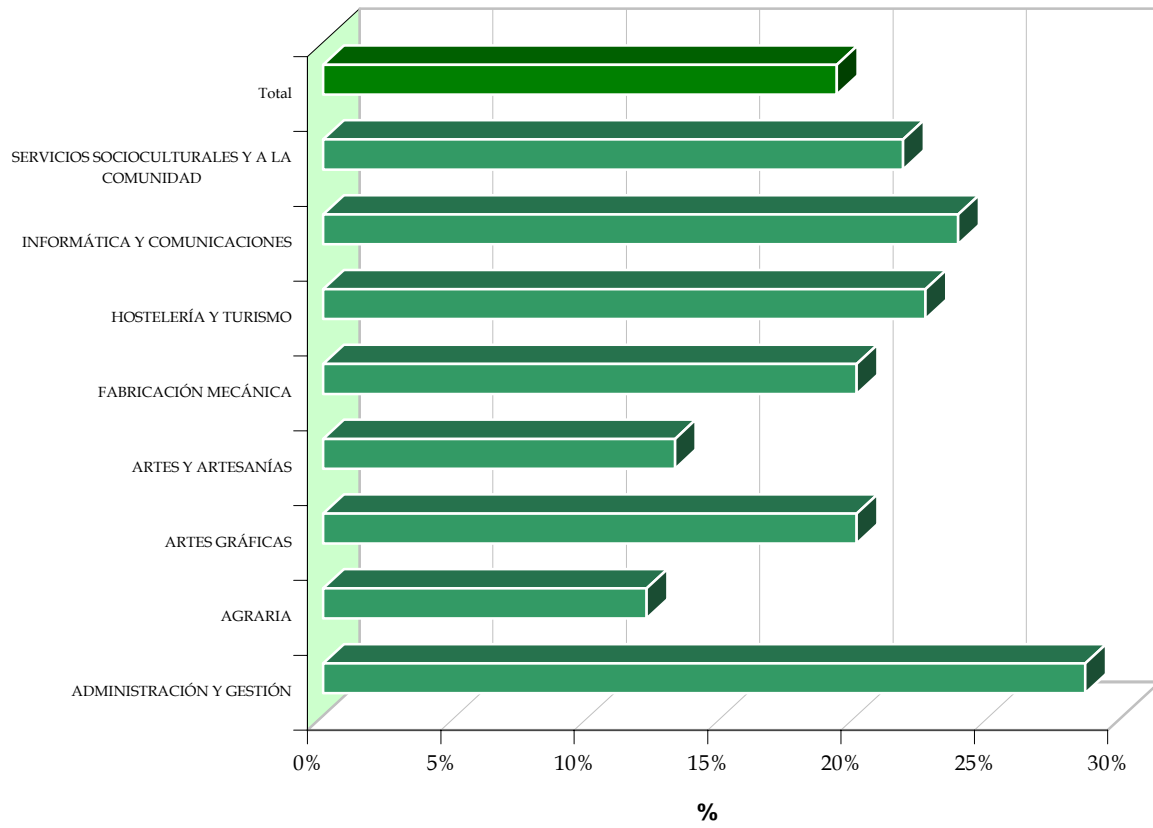


Nivel Educativo	Nº Alumnos formados y evaluada la inserción (1)	Nº alumnos insertados (2)	% inserción (2)/(1)
SIN ESTUDIOS	7	5	71,43%
SECUNDARIOS OBLIGATORIOS	569	226	39,72%
SECUNDARIOS	410	165	40,24%
UNIVERSITARIOS	324	161	49,69%
NO CONSTA	21	8	38,10%
Total	1.331	565	42,45%

Subprograma Discapacitados

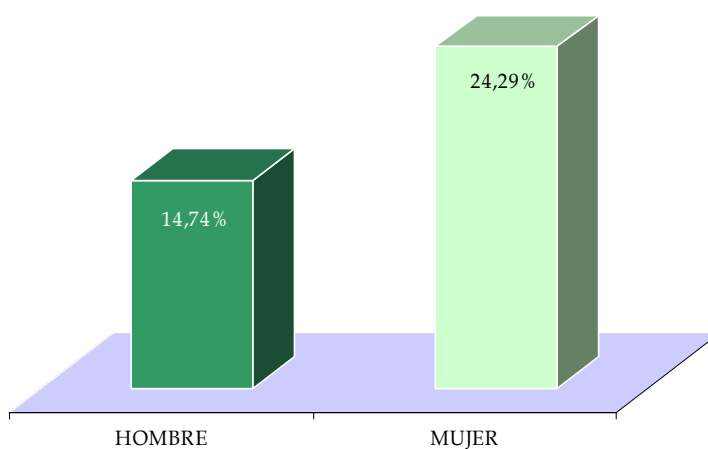
Familia profesional	<i>Nº Alumnos formados y evaluada la inserción (1)</i>	<i>Nº alumnos insertados (2)</i>	<i>% inserción (2)/(1)</i>
ADMINISTRACIÓN Y GESTIÓN	35	10	28,57%
AGRARIA	33	4	12,12%
ARTES GRÁFICAS	10	2	20,00%
ARTES Y ARTESANÍAS	91	12	13,19%
FABRICACIÓN MECÁNICA	10	2	20,00%
HOSTELERÍA Y TURISMO	31	7	22,58%
INFORMÁTICA Y COMUNICACIONES	63	15	23,81%
SERVICIOS SOCIOCULTURALES Y A LA COMUNIDAD	23	5	21,74%
Total	296	57	19,26%

Discapitados: Porcentaje de inserción por Familia Profesional



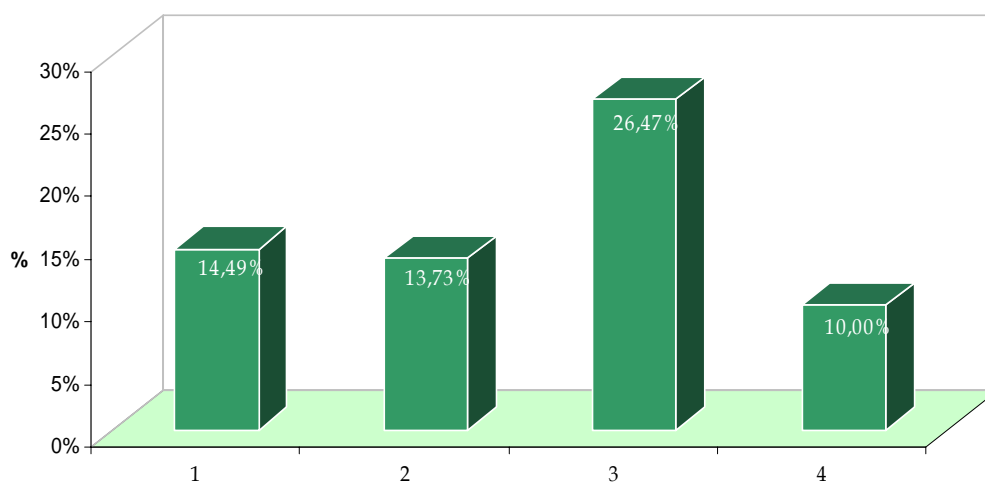
	Nº Alumnos formados y evaluada la inserción (1)	Nº alumnos insertados (2)	% inserción (2)/(1)
Sexo			
HOMBRE	156	23	14,74%
MUJER	140	34	24,29%
Total	296	57	19,26%

Discapacitados: Porcentaje de inserción por sexo



	Nº Alumnos formados y evaluada la inserción (1)	Nº alumnos insertados (2)	% inserción (2)/(1)
Edad			
< 25 AÑOS	69	10	14,49%
25-29 AÑOS	51	7	13,73%
30-44 AÑOS	136	36	26,47%
> 44 AÑOS	40	4	10,00%
Total	296	57	19,26%

Discapacitados: Porcentaje de inserción por grupos de edad

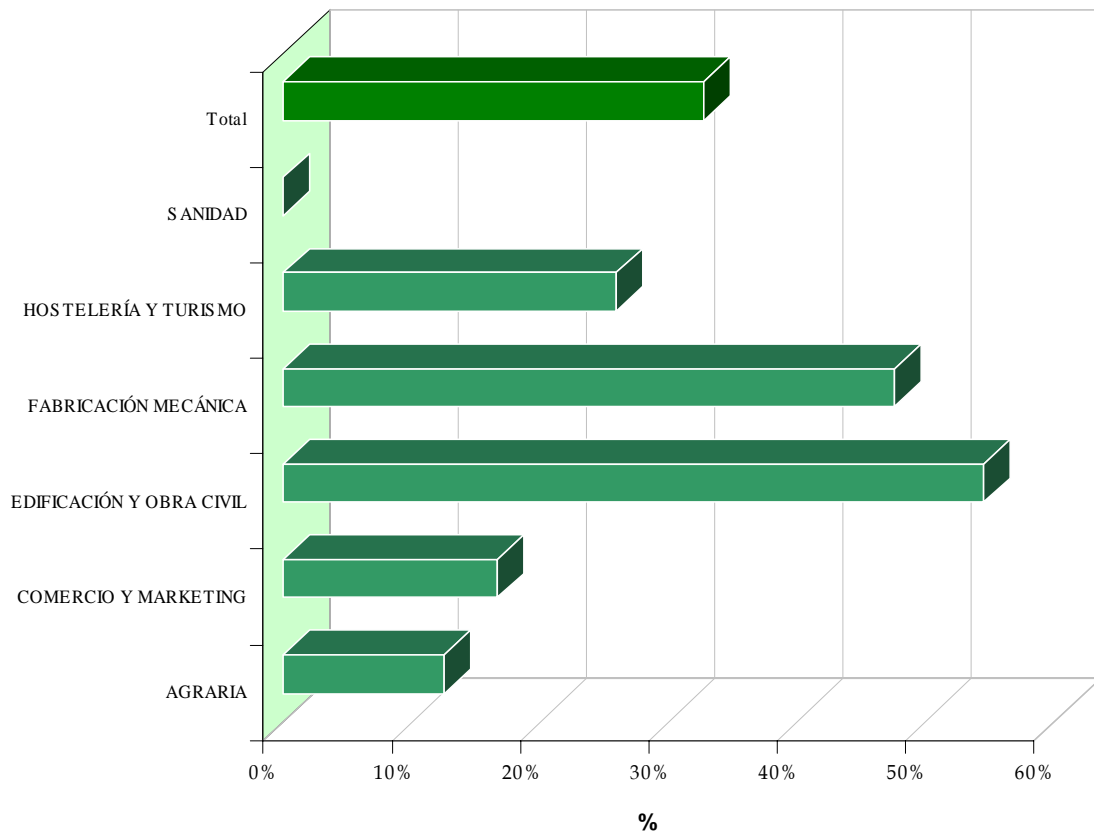


Nivel Educativo	Nº Alumnos formados y evaluada la inserción (1)	Nº alumnos insertados (2)	% inserción (2)/(1)
SIN ESTUDIOS	64	9	14,06%
SECUNDARIOS OBLIGATORIOS	45	9	20,00%
SECUNDARIOS	158	34	21,52%
UNIVERSITARIOS	9	3	33,33%
NO CONSTA	20	2	10,00%
Total	296	57	19,26%

Subprograma Riesgo de exclusión social

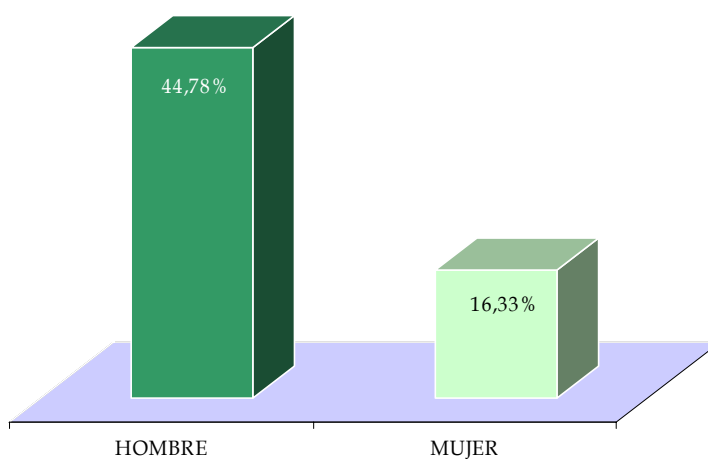
	<i>Nº Alumnos formados y evaluada la inserción (1)</i>	<i>Nº alumnos insertados (2)</i>	<i>% inserción (2)/(1)</i>
Familia profesional			
AGRARIA	8	1	12,50%
COMERCIO Y MARKETING	12	2	16,67%
EDIFICACIÓN Y OBRA CIVIL	33	18	54,55%
FABRICACIÓN MECÁNICA	21	10	47,62%
HOSTELERÍA Y TURISMO	27	7	25,93%
SANIDAD	15	0	0,00%
Total	116	38	32,76%

Exclusión Social: Porcentaje de inserción por Familia Profesional



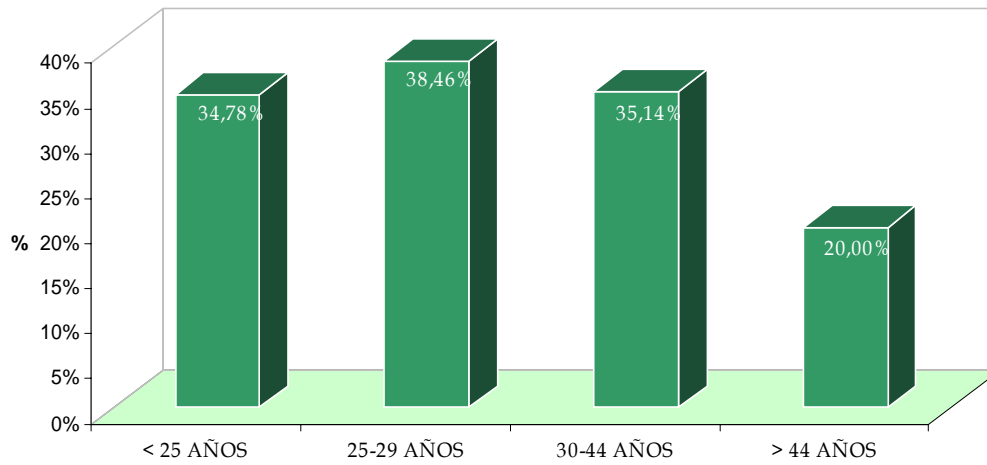
	Nº Alumnos formados y evaluada la inserción (1)	Nº alumnos insertados (2)	% inserción (2)/(1)
Sexo			
HOMBRE	67	30	44,78%
MUJER	49	8	16,33%
Total	116	38	32,76%

Exclusión Social: Porcentaje de inserción por sexo



	Nº Alumnos formados y evaluada la inserción (1)	Nº alumnos insertados (2)	% inserción (2)/(1)
Edad			
< 25 AÑOS	46	16	34,78%
25-29 AÑOS	13	5	38,46%
30-44 AÑOS	37	13	35,14%
> 44 AÑOS	20	4	20,00%
Total	116	38	32,76%

Exclusión Social: Porcentaje de inserción por grupos de edad



	Nº Alumnos formados y evaluada la inserción (1)	Nº alumnos insertados (2)	% inserción (2)/(1)
Nivel Educativo			
SIN ESTUDIOS	6	2	33,33%
SECUNDARIOS OBLIGATORIOS	7	2	28,57%
SECUNDARIOS	90	29	32,22%
UNIVERSITARIOS	3	1	33,33%
NO CONSTA	10	4	40,00%
Total	116	38	32,76%

Evolución interanual de la inserción

Subprograma	2005			2004		
	Nº Alumnos formados y evaluada la inserción (1)	Nº alumnos insertados (2)	% inserción (2)/(1)	Nº Alumnos formados y evaluada la inserción (1)	Nº alumnos insertados (2)	% inserción (2)/(1)
DESEMPLEADOS	1.331	565	42,45%	2.037	1.222	59,99%
DISCAPACITADOS	296	57	19,26%	227	36	15,86%
EXCLUSIÓN SOCIAL	116	38	32,76%	152	56	36,84%
MUJER	0	0		12	5	41,67%
Total	1.743	660	37,87%	2.428	1.319	54,32%