

CIFRAS DE EMPLEO

2004

Septiembre

18 de Octubre de 2004

Comunidad Autónoma de la Región de Murcia
Servicio de Empleo y Formación
Observatorio Ocupacional

Fuente de datos: INEM, SEF, Tesorería de la Seguridad Social y elaboración propia

INDICE

PARO.....	5
Paro por edad y sexo.....	5
Paro por sector económico de origen y sexo	6
Paro por grupo de ocupación demandada y sexo.....	6
Paro por nivel académico y sexo.....	7
Paro por municipios y sexo	8
Evolución intermensual del paro por sexo.....	9
Evolución interanual del paro por sexo	10
Evolución intermensual del paro por edad	10
Evolución interanual del paro por edad	11
Evolución intermensual del paro por nivel académico	12
Evolución interanual del paro por nivel académico	13
Evolución intermensual del paro por sector económico.....	14
Evolución interanual del paro por sector económico.....	15
Evolución intermensual del paro por grupo de ocupación	15
Evolución interanual del paro por grupo de ocupación	16
Tasa de paro comparativa por sexo	17
Tasa de paro comparativa por edad.....	18
Evolución interanual comparativa de la tasa de paro por sexo.....	18
DEMANDAS.....	19
Demandantes por sector económico y sexo	19
Demandantes por grupo de ocupación y sexo.....	20
Las diez ocupaciones más demandadas	21
OFERTAS	23
Puestos ofertados por sector económico	23
Puestos ofertados por grupo de ocupación.....	23
Las diez ocupaciones más ofertadas	24
Evolución intermensual de los puestos ofertados por sector económico	25
Evolución interanual de los puestos ofertados por sector económico	25
Evolución intermensual de los puestos ofertados por grupo de ocupación	26
Evolución interanual de los puestos ofertados por grupo de ocupación	27
CONTRATOS.....	28
Distribución de contratos por sector económico	28
Distribución de contratos por modalidad y sexo.....	29
Distribución de contratos indefinidos por sexo	29
Distribución de contratos temporales por sexo	30
Distribución comparativa de la contratación por modalidad.....	31
Distribución comparativa de la contratación indefinida	31
Distribución comparativa de la contratación temporal.....	32
Evolución de la contratación indefinida en varios años.....	33
Distribución de la contratación por grupo de ocupación	34
Las diez ocupaciones más contratadas	35
Evolución intermensual de la contratación por sexo	36
Evolución interanual de la contratación por sexo	37
Evolución intermensual de la contratación por sector económico	37
Evolución interanual de la contratación por sector económico	38

Evolución intermensual de la contratación indefinida	39
Evolución interanual de la contratación indefinida	39
Evolución intermensual de la contratación temporal.....	40
Evolución interanual de la contratación temporal.....	41
Evolución intermensual de la contratación por grupo de ocupación.....	41
Evolución interanual de la contratación por grupo de ocupación.....	42

AFILIACIÓN..... 43

Número de afiliados a la seguridad social por régimen	43
Evolución interanual de la afiliación por régimen	44
Número de afiliados comunitarios por país de origen	45
Número de afiliados no comunitarios por país de origen	46

SEPTIEMBRE 2004

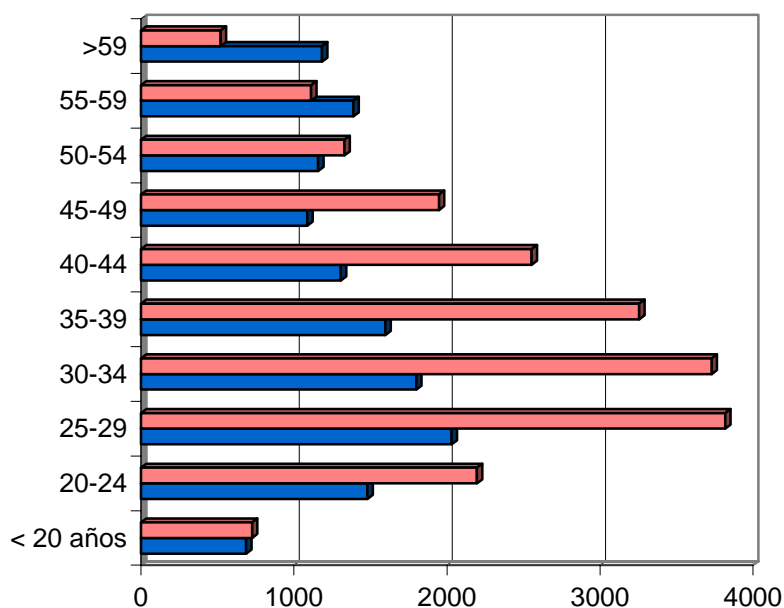
CIFRAS BÁSICAS

Paro

PARO POR EDAD Y SEXO

Edad	Total		Hombres		Mujeres	
	Parados	% s/total	Parados	% s/total	Parados	% s/total
De 16 a 19 años	1415	4,05	688	5,01	727	3,43
De 20 a 24 años	3676	10,53	1480	10,79	2.196	10,36
De 25 a 29 años	5849	16,75	2031	14,80	3.818	18,02
De 30 a 34 años	5528	15,83	1799	13,11	3.729	17,60
De 35 a 39 años	4853	13,90	1597	11,64	3.256	15,37
De 40 a 44 años	3860	11,06	1307	9,53	2.553	12,05
De 45 a 49 años	3036	8,70	1088	7,93	1.948	9,19
De 50 a 54 años	2489	7,13	1159	8,45	1.330	6,28
De 55 a 59 años	2501	7,16	1389	10,12	1.112	5,25
Más de 60 años	1704	4,88	1183	8,62	521	2,46
Total	34911	100	13721	100	21190	100

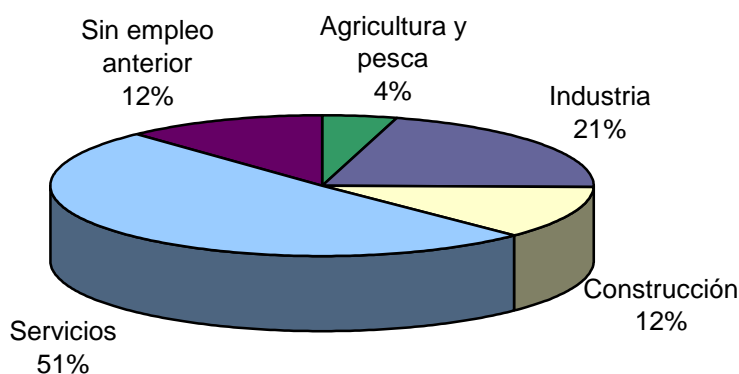
Paro por edad y sexo



PARO POR SECTOR ECONÓMICO DE ORIGEN Y SEXO

Sector	Total		Hombres		Mujeres	
	Parados	% s/total	Parados	% s/total	Parados	% s/total
Agricultura	1508	4,32	520	3,79	988	4,66
Industria	7299	20,91	2617	19,07	4682	22,10
Construcción	4255	12,19	3547	25,85	708	3,34
Servicios	17665	50,60	5633	41,05	12032	56,78
Parados que buscan 1er empleo o lo dejaron hace 3 o más años	4184	11,98	1404	10,23	2780	13,12
Total	34911	100	13721	100	21190	100

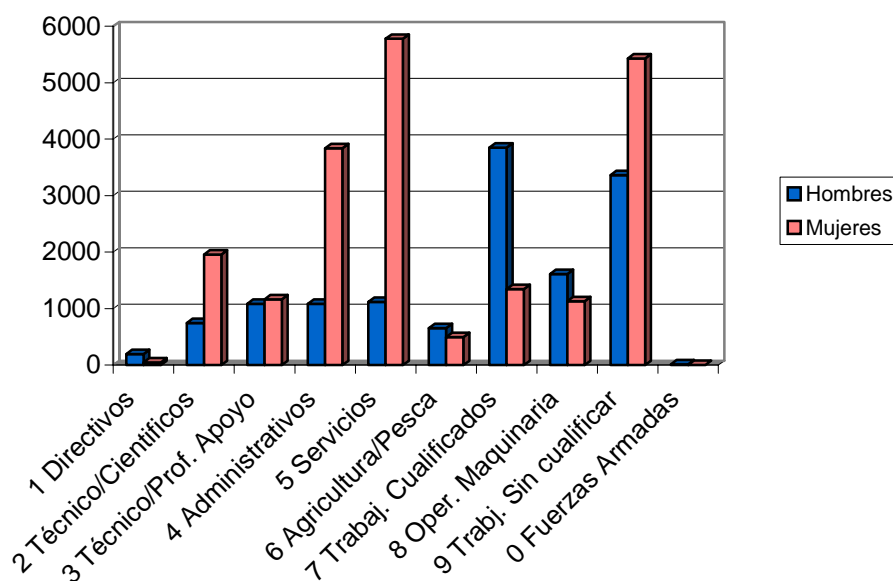
Paro por sector demandado



PARO POR GRUPO DE OCUPACIÓN DEMANDADA Y SEXO

Ocupación	Total		Hombres		Mujeres	
	Parados	% s/total	Parados	% s/total	Parados	% s/total
Directivos	241	0,69	194	1,41	47	0,22
Técnicos y prof. científ.	2699	7,73	743	5,42	1956	9,23
Técnicos de apoyo	2248	6,44	1085	7,91	1163	5,49
Administrativos	4925	14,11	1085	7,91	3840	18,12
Trab. serv. y comer.	6899	19,76	1120	8,16	5779	27,27
Trab. cualif. agr. pesca	1151	3,30	656	4,78	495	2,34
Trab. cualif. ind. manuf.	5194	14,88	3849	28,05	1345	6,35
Operadores de maquinaria	2741	7,85	1610	11,73	1131	5,34
Trab. no cualificados	8792	25,18	3363	24,51	5429	25,62
Fuerzas Armadas	21	0,06	16	0,12	5	0,02
Total	34911	100	13721	100	21190	100

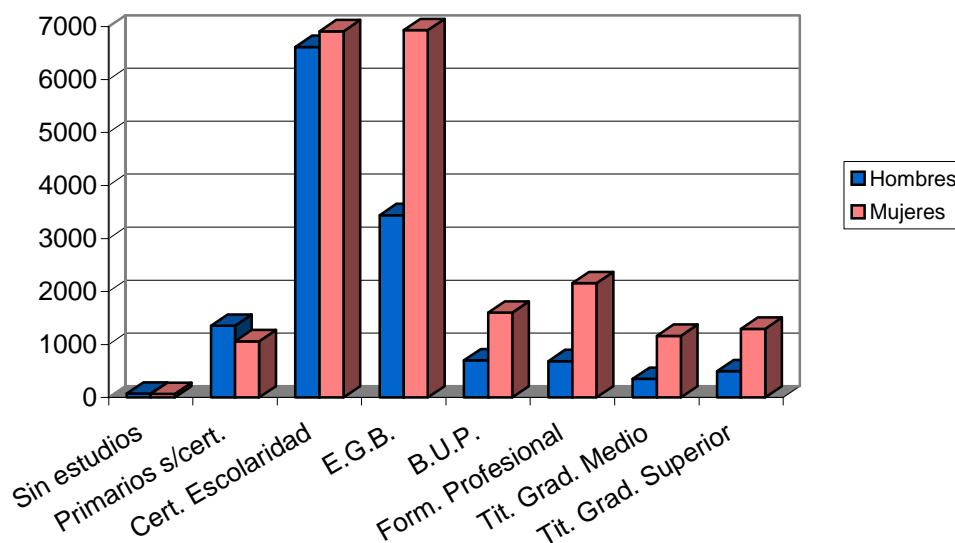
Paro por grupo de ocupación demandada



PARO POR NIVEL ACADÉMICO Y SEXO

Nivel	Total		Hombres		Mujeres	
	Parados	% s/total	Parados	% s/total	Parados	% s/total
Sin estudios	145	0,42	76	0,55	69	0,33
Primarios s/cert.	2414	6,91	1353	9,86	1061	5,01
Cert. Escolaridad	13525	38,74	6615	48,21	6910	32,61
E.G.B.	10370	29,70	3440	25,07	6930	32,70
B.U.P.	2305	6,60	702	5,12	1603	7,56
Form. Profesional	2845	8,15	688	5,01	2157	10,18
Tit. Grad. Medio	1515	4,34	351	2,56	1164	5,49
Tit. Grad. Superior	1792	5,13	496	3,61	1296	6,12
Total	34911	100	13721	100	21190	100

Paro por nivel de estudios



PARO POR MUNICIPIOS Y SEXO

Municipio	Total		Hombres		Mujeres	
	Parados	% s/total	Parados	% s/total	Parados	% s/total
Abanilla	161	0,46	76	0,55	85	0,40
Abarán	278	0,80	155	1,13	123	0,58
Águilas	698	2,00	322	2,35	376	1,77
Albudeite	80	0,23	33	0,24	47	0,22
Alcantarilla	1270	3,64	510	3,72	760	3,59
Alcázares (Los)	181	0,52	63	0,46	118	0,56
Aledo	32	0,09	15	0,11	17	0,08
Alguazas	244	0,70	98	0,71	146	0,69
Alhama de Murcia	720	2,06	269	1,96	451	2,13
Archena	595	1,70	207	1,51	388	1,83
Beniel	169	0,48	57	0,42	112	0,53
Blanca	177	0,51	69	0,50	108	0,51
Bullas	407	1,17	143	1,04	264	1,25
Calasparra	258	0,74	119	0,87	139	0,66
Campos del Río	68	0,19	26	0,19	42	0,20
Caravaca de la Cruz	1126	3,23	377	2,75	749	3,53
Cartagena	4633	13,27	2018	14,71	2615	12,34
Cehegín	670	1,92	226	1,65	444	2,10
Ceutí	256	0,73	72	0,52	184	0,87
Cieza	1345	3,85	597	4,35	748	3,53
Fortuna	405	1,16	187	1,36	218	1,03
Fuente-Álamo	110	0,32	56	0,41	54	0,25
Jumilla	748	2,14	231	1,68	517	2,44
Librilla	166	0,48	70	0,51	96	0,45
Lorca	1974	5,65	768	5,60	1206	5,69
Lorquí	143	0,41	50	0,36	93	0,44

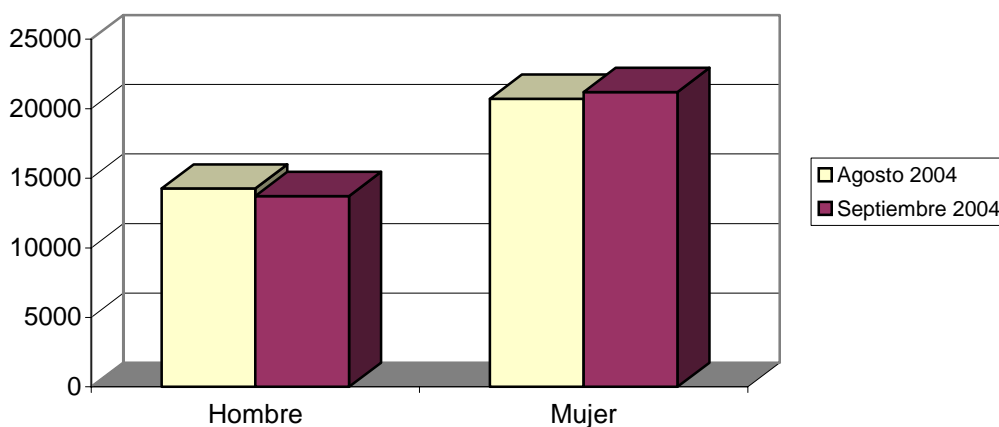
Mazarrón	403	1,15	175	1,28	228	1,08
Molina de Segura	1707	4,89	577	4,21	1130	5,33
Moratalla	497	1,42	182	1,33	315	1,49
Mula	593	1,70	242	1,76	351	1,66
Murcia	10163	29,11	3928	28,63	6235	29,42
Ojós	29	0,08	15	0,11	14	0,07
Pliego	163	0,47	67	0,49	96	0,45
Puerto-Lumbreras	303	0,87	108	0,79	195	0,92
Ricote	93	0,27	33	0,24	60	0,28
San Javier	362	1,04	164	1,20	198	0,93
San Pedro del Pinatar	305	0,87	129	0,94	176	0,83
Santomera	311	0,89	125	0,91	186	0,88
Torre-Pacheco	338	0,97	112	0,82	226	1,07
Torres de Cotillas (Las)	622	1,78	210	1,53	412	1,94
Totana	704	2,02	309	2,25	395	1,86
Ulea	54	0,15	22	0,16	32	0,15
Unión (La)	509	1,46	233	1,70	276	1,30
Villanueva del Río Segura	70	0,20	38	0,28	32	0,15
Yecla	771	2,21	238	1,73	533	2,52
Total	34911	100	13721	100	21190	100

EVOLUCIÓN INTERMENSUAL DEL PARO POR SEXO

Sexo	Agosto 2004	Septiembre 2004	
	Parados	Parados	Variación*
Hombre	14260	13721	-3,78
Mujer	20703	21190	2,35
Total	34963	34911	-0,15

* Variación relativa del mes actual respecto al mes anterior

Evolución intermensual del paro por sexo

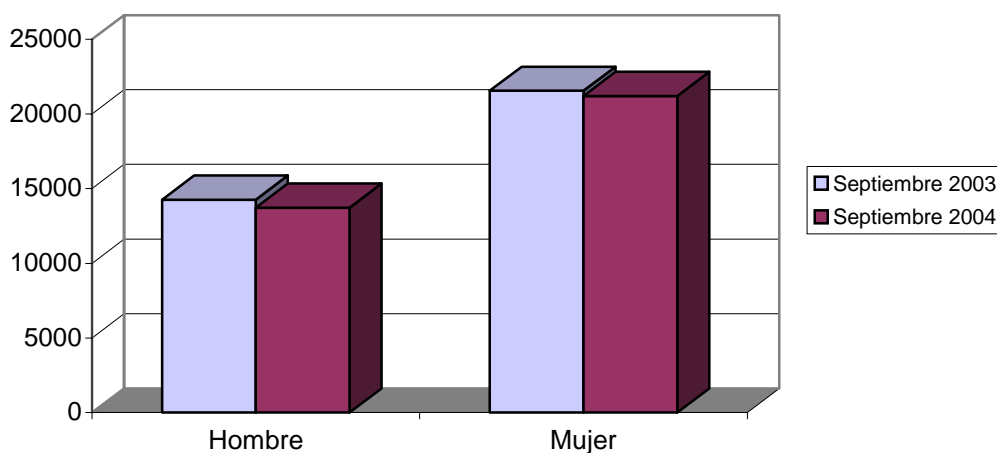


EVOLUCIÓN INTERANUAL DEL PARO POR SEXO

Sexo	Septiembre 2003	Septiembre 2004	
	Parados	Parados	Variación*
Hombre	14264	13721	-3,81
Mujer	21548	21190	-1,66
Total	35812	34911	-2,52

* Variación relativa del mes actual respecto al mismo mes del año anterior

Evolución interanual del paro por sexo

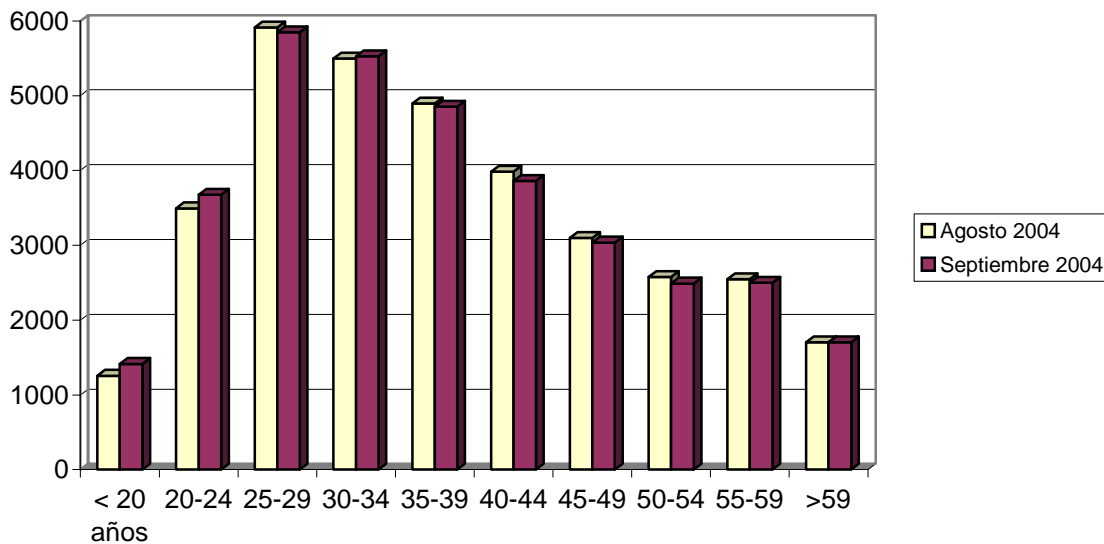


EVOLUCIÓN INTERMENSUAL DEL PARO POR EDAD

Edad	Agosto 2004	Septiembre 2004	
	Parados	Parados	Variación*
De 16 a 19 años	1257	1415	12,57
De 20 a 24 años	3494	3676	5,21
De 25 a 29 años	5912	5849	-1,07
De 30 a 34 años	5499	5528	0,53
De 35 a 39 años	4895	4853	-0,86
De 40 a 44 años	3984	3860	-3,11
De 45 a 49 años	3098	3036	-2,00
De 50 a 54 años	2575	2489	-3,34
De 55 a 59 años	2545	2501	-1,73
Más de 60 años	1704	1704	0,00
Total	34963	34911	-0,15

* Variación relativa del mes actual respecto al mes anterior

Evolución intermensual del paro por edad

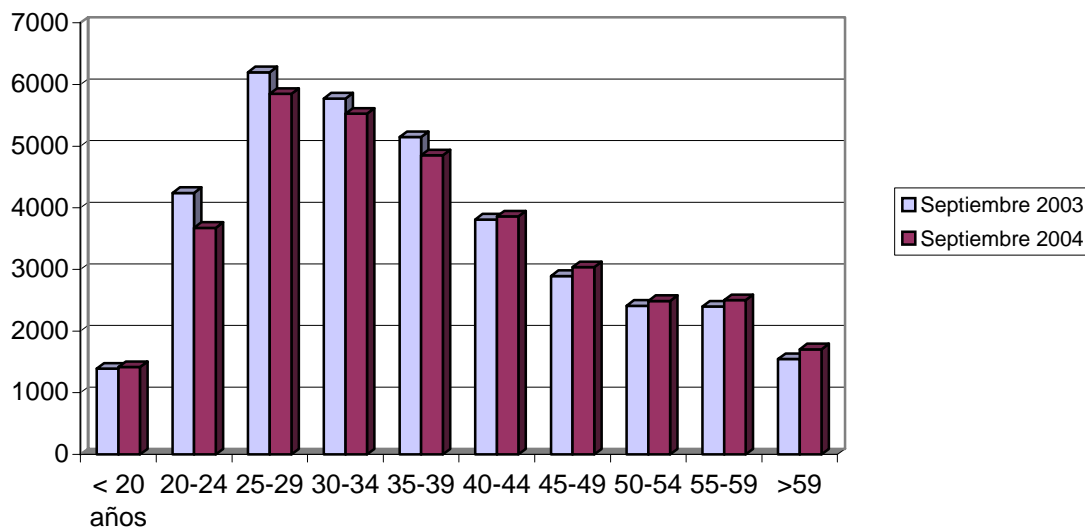


EVOLUCIÓN INTERANUAL DEL PARO POR EDAD

Edad	Septiembre 2003	Septiembre 2004	
	Parados	Parados	Variación*
De 16 a 19 años	1389	1415	1,87
De 20 a 24 años	4243	3676	-13,36
De 25 a 29 años	6199	5849	-5,65
De 30 a 34 años	5773	5528	-4,24
De 35 a 39 años	5149	4853	-5,75
De 40 a 44 años	3812	3860	1,26
De 45 a 49 años	2892	3036	4,98
De 50 a 54 años	2411	2489	3,24
De 55 a 59 años	2398	2501	4,30
Más de 60 años	1546	1704	10,22
Total	35812	34911	-2,52

* Variación relativa del mes actual respecto al mismo mes del año anterior

Evolución interanual del paro por edad

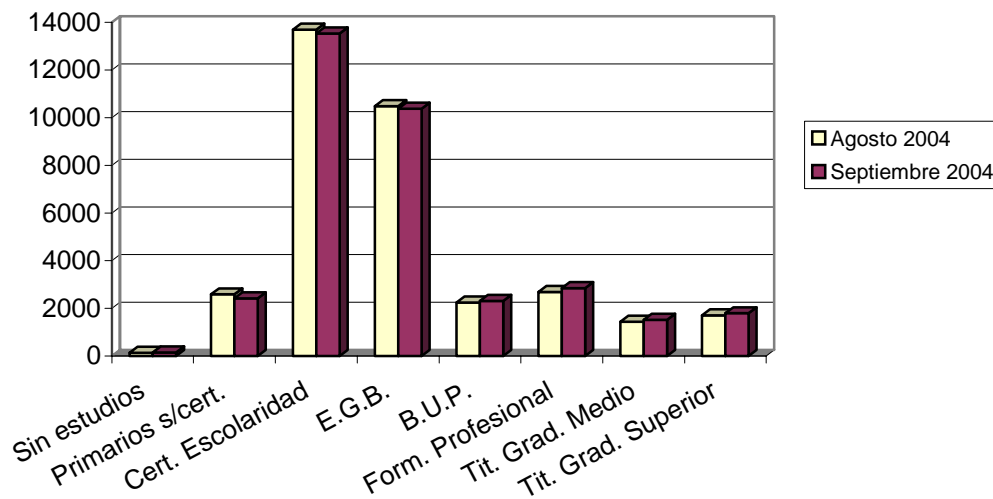


EVOLUCIÓN INTERMENSUAL DEL PARO POR NIVEL ACADÉMICO

Nivel	Agosto 2004	Septiembre 2004	
	Parados	Parados	Variación*
Sin estudios	130	145	11,54
Primarios s/cert.	2585	2414	-6,62
Cert. Escolaridad	13694	13525	-1,23
E.G.B.	10480	10370	-1,05
B.U.P.	2244	2305	2,72
Form. Profesional	2681	2845	6,12
Tit. Grad. Medio	1442	1515	5,06
Tit. Grad. Superior	1707	1792	4,98
Total	34963	34911	-0,15

* Variación relativa del mes actual respecto al mes anterior

Evolución intermensual del paro por nivel académico

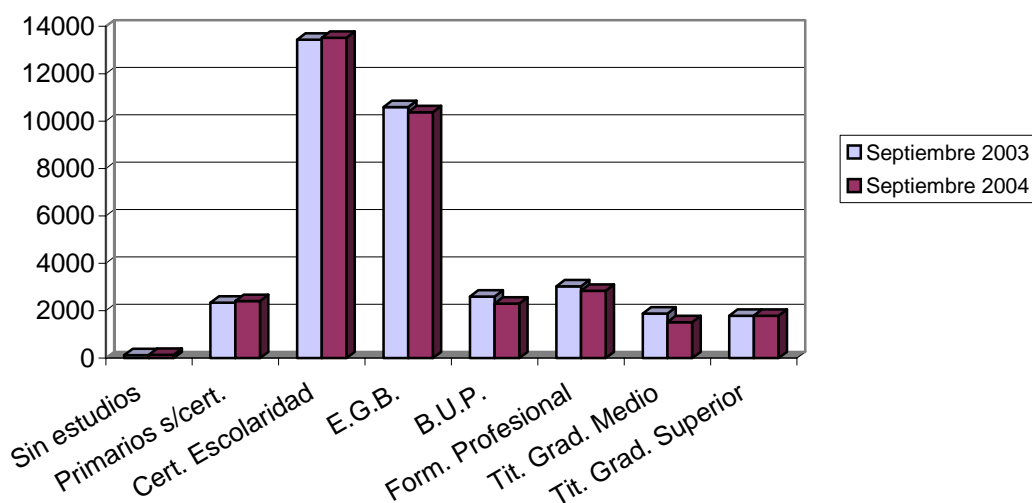


EVOLUCIÓN INTERANUAL DEL PARO POR NIVEL ACADÉMICO

Nivel	Septiembre 2003	Septiembre 2004	
	Parados	Parados	Variación*
Sin estudios	129	145	12,40
Primarios s/cert.	2346	2414	2,90
Cert. Escolaridad	13435	13525	0,67
E.G.B.	10597	10370	-2,14
B.U.P.	2603	2305	-11,45
Form. Profesional	3029	2845	-6,07
Tit. Grad. Medio	1881	1515	-19,46
Tit. Grad. Superior	1792	1792	0,00
Total	35812	34911	-2,52

* Variación relativa del mes actual respecto al mismo mes del año anterior

Evolución interanual del paro por nivel académico

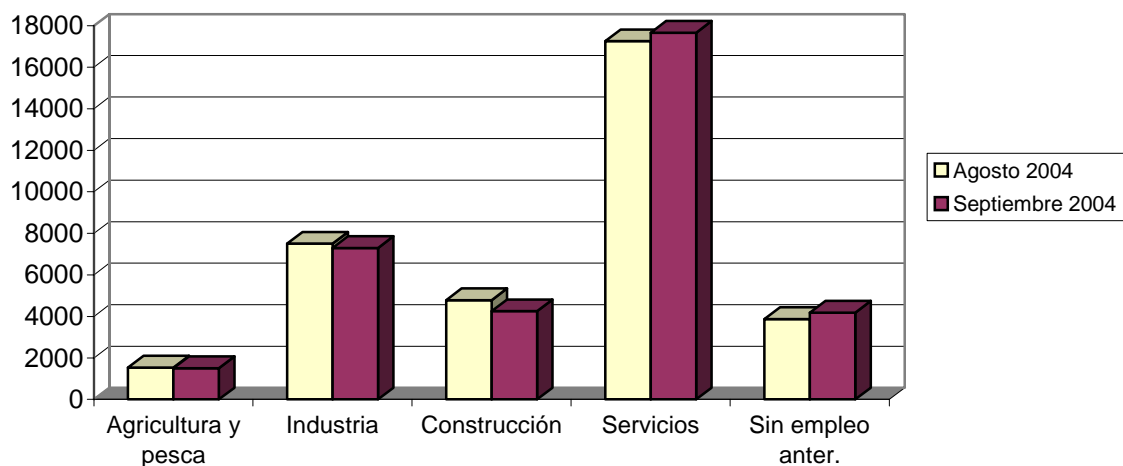


EVOLUCIÓN INTERMENSUAL DEL PARO POR SECTOR ECONÓMICO

Sector	Agosto 2004	Septiembre 2004	
	Parados	Parados	Variación*
Agricultura	1533	1508	-1,63
Industria	7507	7299	-2,77
Construcción	4788	4255	-11,13
Servicios	17260	17665	2,35
Parados que buscan 1er empleo o lo dejaron hace 3 o más años	3875	4184	7,97
Total	34963	34911	-0,15

* Variación relativa del mes actual respecto al mes anterior

Evolución intermensual del paro por sector económico



EVOLUCIÓN INTERANUAL DEL PARO POR SECTOR ECONÓMICO

Sector	Septiembre 2003	Septiembre 2004	
	Parados	Parados	Variación*
Agricultura	1332	1508	13,21
Industria	7742	7299	-5,72
Construcción	4337	4255	-1,89
Servicios	18085	17665	-2,32
Parados que buscan 1er empleo o lo dejaron hace 3 o más años	4316	4184	-3,06
Total	35812	34911	-2,52

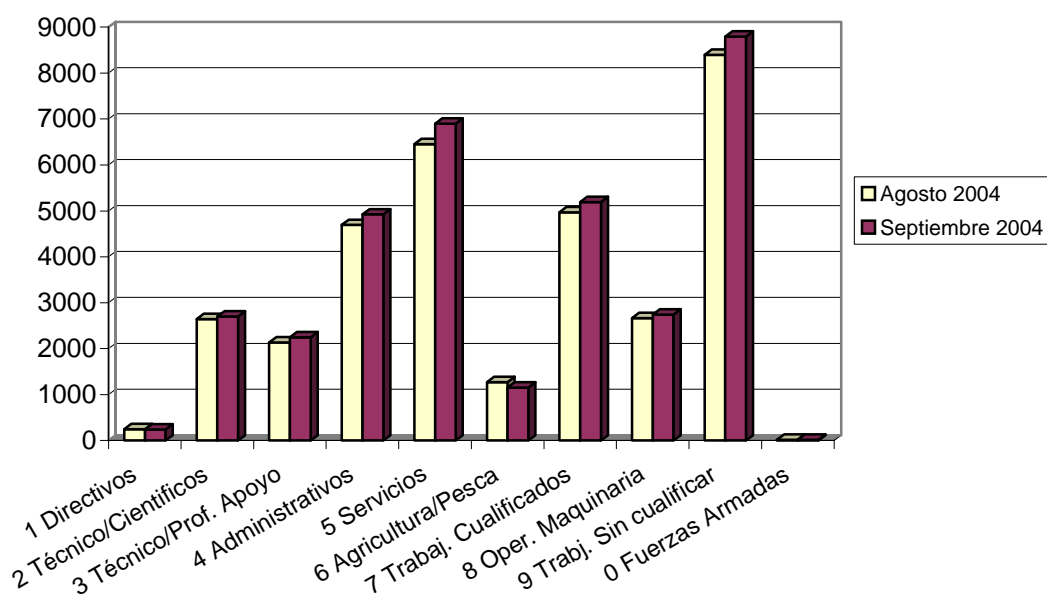
* Variación relativa del mes actual respecto al mismo mes del año anterior

EVOLUCIÓN INTERMENSUAL DEL PARO POR GRUPO DE OCUPACIÓN

Ocupación	Agosto 2004	Septiembre 2004	
	Parados	Parados	Variación*
Directivos	246	241	-2,03
Técnicos y prof. científ.	2644	2699	2,08
Técnicos de apoyo	2133	2248	5,39
Administrativos	4695	4925	4,90
Trab. serv. y comer.	6454	6899	6,89
Trab. cualif. agr. pesca	1271	1151	-9,44
Trab. cualif. ind. manif.	4972	5194	4,47
Operadores de maquinaria	2664	2741	2,89
Trab. no cualificados	8397	8792	4,70
Fuerzas Armadas	16	21	31,25
Total	33492	34911	4,24

* Variación relativa del mes actual respecto al mes anterior

Evolución intermensual del paro por grupo de ocupación solicitada

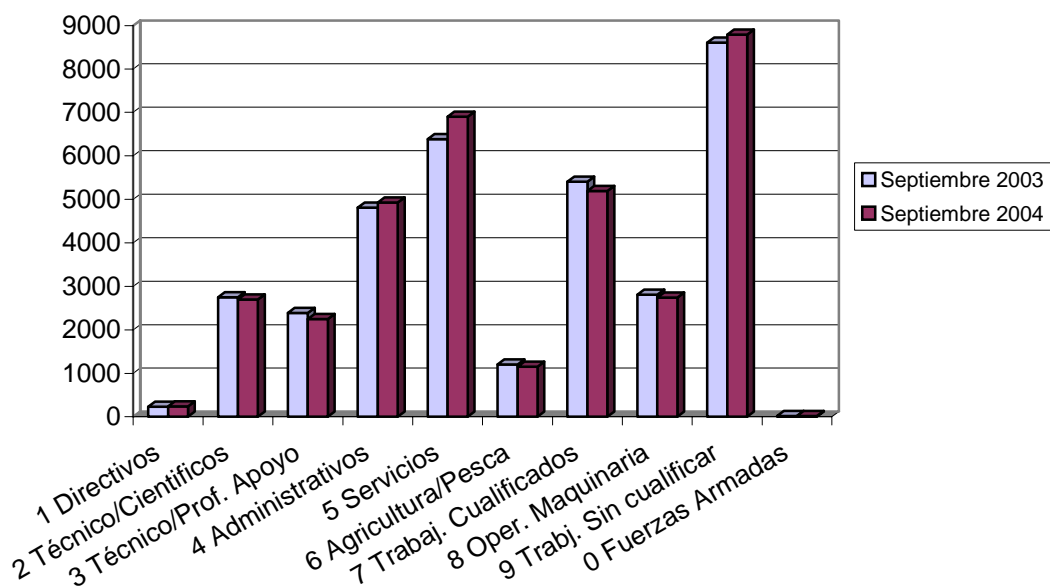


EVOLUCIÓN INTERANUAL DEL PARO POR GRUPO DE OCUPACIÓN

Ocupación	Septiembre 2003	Septiembre 2004	
	Parados	Parados	Variación*
Directivos	232	241	3,88
Técnicos y prof. científ.	2750	2699	-1,85
Técnicos de apoyo	2385	2248	-5,74
Administrativos	4809	4925	2,41
Trab. serv. y comer.	6382	6899	8,10
Trab. cualif. agr. pesca	1202	1151	-4,24
Trab. cualif. ind. manuf.	5406	5194	-3,92
Operadores de maquinaria	2805	2741	-2,28
Trab. no cualificados	8609	8792	2,13
Fuerzas Armadas	15	21	40,00
Total	34595	34911	0,91

* Variación relativa del mes actual respecto al mismo mes del año anterior

Evolución interanual del paro por grupo de ocupación solicitada

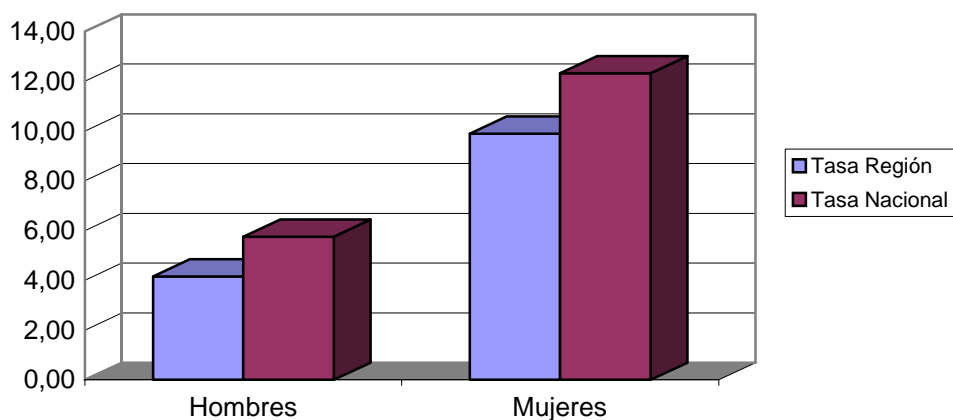


TASA DE PARO COMPARATIVA POR SEXO

Sexo	España		Murcia
	Tasa	Tasa	Variación*
Hombre	5,76	4,15	1,61
Mujer	12,32	9,90	2,42
Total	8,45	6,41	2,04

* Variación absoluta de la tasa regional respecto a la nacional

Tasa de paro registrado por sexo

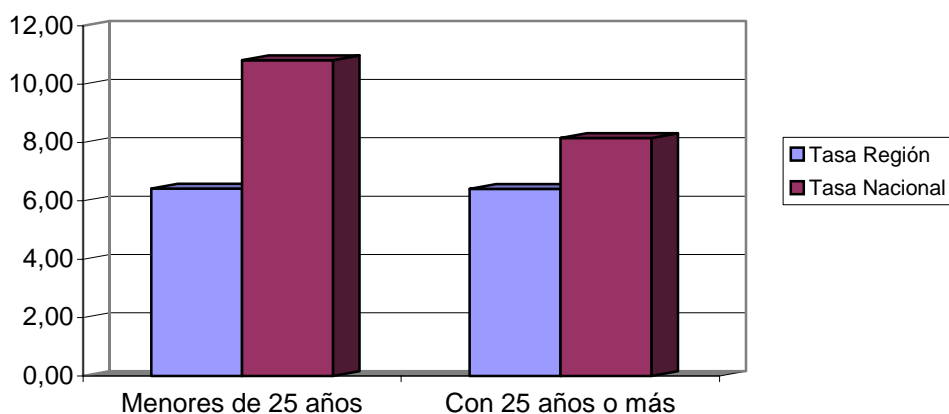


TASA DE PARO COMPARATIVA POR EDAD

Edad	España		Murcia
	Tasa	Tasa	Variación*
De 16 a 24 años	10,82	6,42	4,40
Mayores de 25 años	8,15	6,41	1,74
Total	8,45	6,41	2,04

* Variación absoluta de la tasa regional respecto a la nacional

Tasas de paro registrado por edad

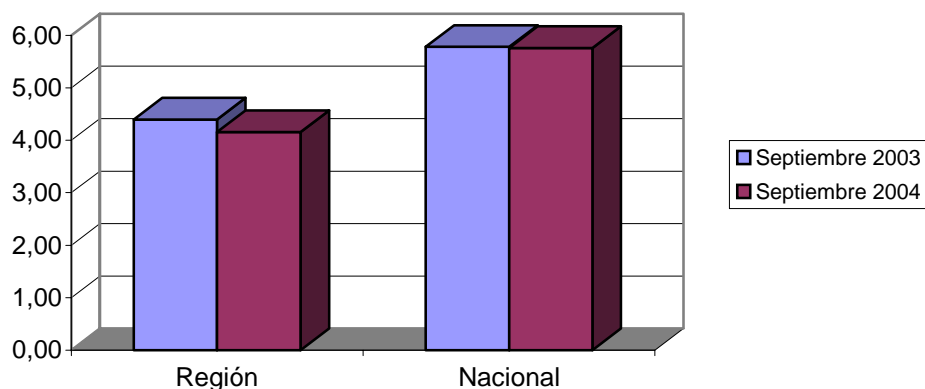


EVOLUCIÓN INTERANUAL COMPARATIVA DE LA TASA DE PARO POR SEXO

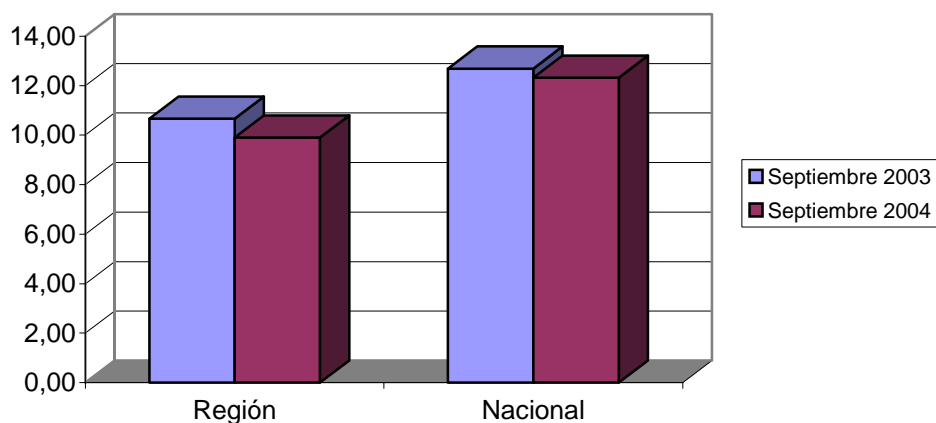
Sexo	España			Murcia		
	Septiembre 03	Septiembre 04	Variación*	Septiembre 03	Septiembre 04	Variación*
Hombre	5,78	5,76	-0,02	4,40	4,15	-0,24
Mujer	12,69	12,32	-0,37	10,66	9,90	-0,76
Total	8,57	8,45	-0,12	6,80	6,41	-0,39

* Variación absoluta de la tasa del mes actual respecto al mismo mes del año anterior

Evolución interanual de la tasa de paro registrado.



**Evolución interanual de las tasa de paro registrado.
Mujeres.**

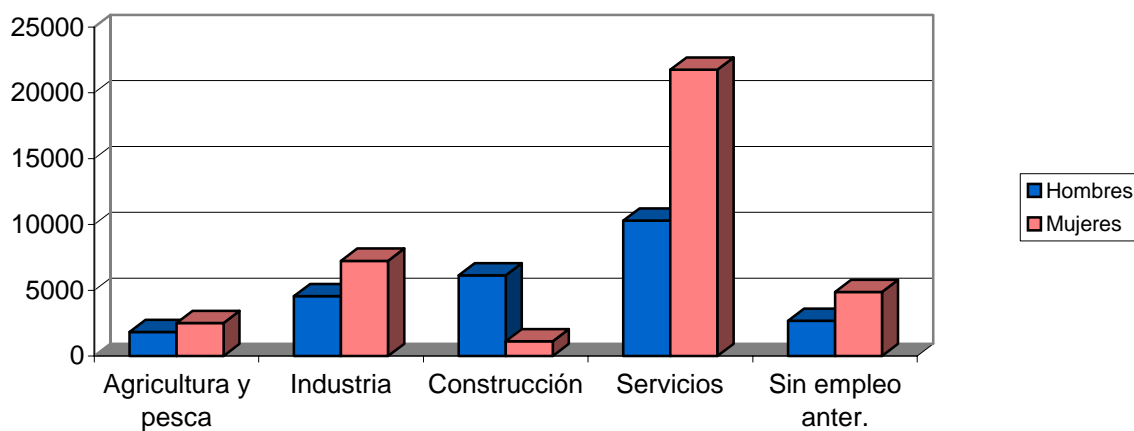


Demandas

DEMANDANTES POR SECTOR ECONÓMICO Y SEXO

Sector	Total		Hombres		Mujeres	
	Demandas	% s/total	Demandas	% s/total	Demandas	% s/total
Agricultura	4347	6,90	1823	7,16	2524	6,73
Industria	11787	18,71	4547	17,86	7240	19,29
Construcción	7260	11,53	6129	24,07	1131	3,01
Servicios	32038	50,86	10278	40,36	21760	57,98
Parados que buscan 1er empleo o lo dejaron hace 3 o más años	7560	12,00	2686	10,55	4874	12,99
Total	62992	100	25463	100	37529	100

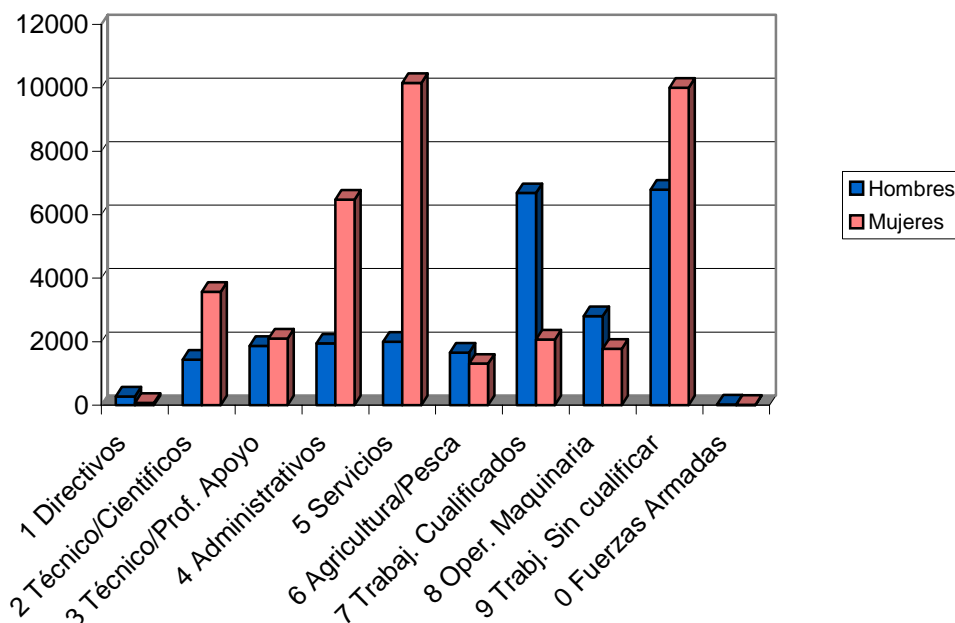
Demandantes por sector económico de origen



DEMANDANTES POR GRUPO DE OCUPACIÓN Y SEXO

Ocupación	Total		Hombres		Mujeres	
	Demandas	% s/total	Demandas	% s/total	Demandas	% s/total
Directivos	344	0,55	275	1,08	69	0,18
Técnicos y prof. Científ.	5006	7,95	1435	5,64	3571	9,52
Técnicos de apoyo	3963	6,29	1868	7,34	2095	5,58
Administrativos	8419	13,37	1941	7,62	6478	17,26
Trab. Serv. Y comer.	12158	19,30	2000	7,85	10158	27,07
Trab. Cualif. Agr. Pesca	2958	4,70	1652	6,49	1306	3,48
Trab. Cualif. Ind. Manuf.	8748	13,89	6681	26,24	2067	5,51
Operadores de maquinaria	4574	7,26	2801	11,00	1773	4,72
Trab. No cualificados	16788	26,65	6785	26,65	10003	26,65
Fuerzas Armadas	34	0,05	25	0,10	9	0,02
Total	62992	100	25463	100	37529	100

Demandantes por grupo de ocupación



LAS DIEZ OCUPACIONES MÁS DEMANDADAS

Ocupación	Total	
	Demandas	% s/total*
Empleado administrativo, en gral.	11357	6,01
Dependiente de comercio, en gral.	10668	5,64
Mujer/mozo limpieza/limpiador, en gral.	10159	5,37
Peón de la ind. Manufacturera, en gral.	6046	3,20
Peón de la ind. aliment.,bebidas y tabac.	5218	2,76
Peón de la construcción de edificios	4643	2,46
Cajero de comercio	3576	1,89
Trab. agrícola, ex. huert., viver.y jardín.	3303	1,75
Albañil	3274	1,73
Camarero, en gral.	2895	1,53
		32,34

* Sobre el total de ocupaciones demandadas

Hombres

Ocupación	Total	
	Demandas	%*
Peón de la construcción de edificios	4553	6,43
Albañil	3115	4,40
Peon de la ind. manufacturera, en gral.	3001	4,24
Empleado administrativo, en gral.	2366	3,34
Trab. agrícola, ex. huert., viver.y jardín.	1916	2,71
Mozo carga/descarga, almacén	1775	2,51
Conductor de furgoneta hasta 3,5 t.	1741	2,46
Conductor de camión, en gral.	1532	2,16
Jardinero, en gral.	1329	1,88
Camarero, en gral.	1290	1,82
		31,95

* Sobre el total de ocupaciones demandadas por hombres

Mujeres

Ocupación	Total	
	Demandas	%*
Dependiente de comercio, en gral.	9583	8,10
Mujer/mozo limpieza/limpiador, en gral.	9439	7,98
Empleado administrativo, en gral.	8991	7,60
Peon de la ind. aliment., bebidas y tabac.	4185	3,54
Cajero de comercio	3416	2,89
Peon de la ind. Manufacturera, en gral.	3045	2,57
Cuidadora de guardería infantil	2738	2,32
Auxiliar de clinica	2439	2,06
Asistente domiciliario(aux.ayuda domic.)	1730	1,46
Cocinero, en gral.	1667	1,41
		39,94

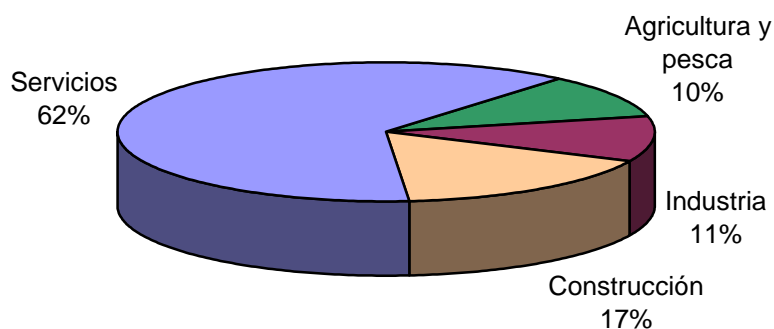
* Sobre el total de ocupaciones demandadas por mujeres

Ofertas

PUESTOS OFERTADOS POR SECTOR ECONÓMICO

Sector	Total	
	Puestos	% s/total
Agricultura	641	10,41
Industria	647	10,50
Construcción	1029	16,71
Servicios	3842	62,38
Total	6159	100

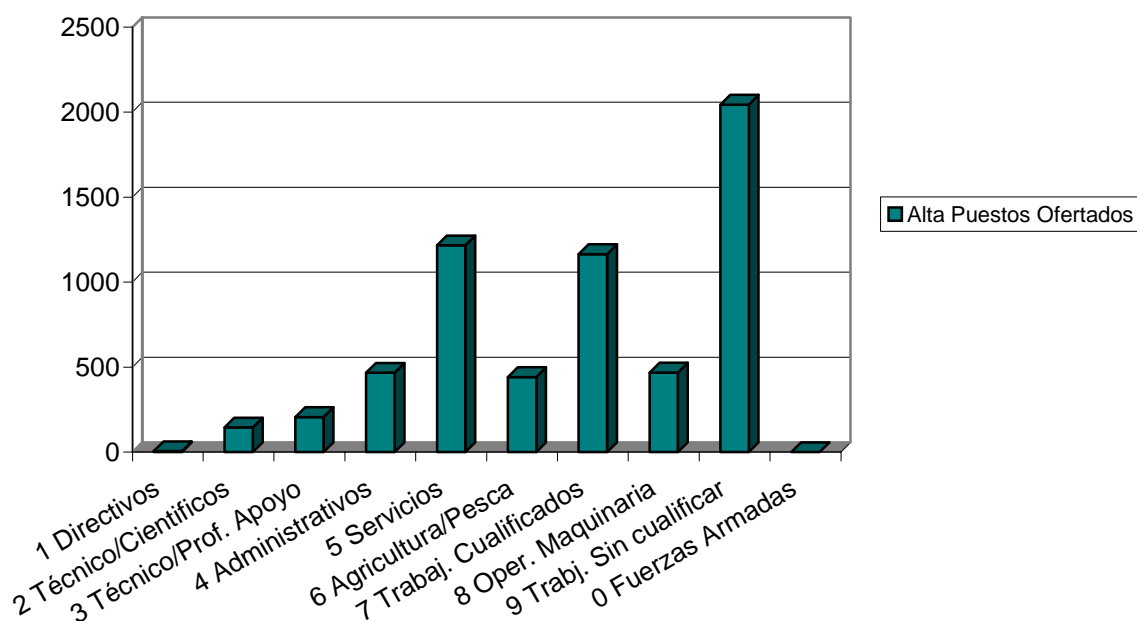
Ofertas por sector económico



PUESTOS OFERTADOS POR GRUPO DE OCUPACIÓN

Ocupación	Total	
	Puestos	% s/total
Directivos	6	0,10
Técnicos y prof. Científ.	145	2,35
Técnicos de apoyo	207	3,36
Administrativos	467	7,58
Trab. Serv. Y comer.	1216	19,74
Trab. Cualif. Agr. Pesca	442	7,18
Trab. Cualif. Ind. Manuf.	1165	18,92
Operadores de maquinaria	468	7,60
Trab. No cualificados	2043	33,17
Fuerzas Armadas	0	0,00
Total	6159	100

Ofertas por grupo de ocupación



LAS DIEZ OCUPACIONES MÁS OFERTADAS

Ocupación	Total	
	Ofertas	%*
Camarero, en gral.	466	8,32
Peón agrícola, en gral.	445	7,95
Mozo carga/descarga, almacén	423	7,56
Mujer/mozo limpieza/limpiador, en gral.	350	6,25
Trab. agrícola, ex. huert., viver.y jardín.	334	5,97
Empleado administrativo, en gral.	321	5,73
Albañil	211	3,77
Conserje, en gral.	134	2,39
Ferrallista	126	2,25
Cocinero, en gral.	118	2,11
		52,30

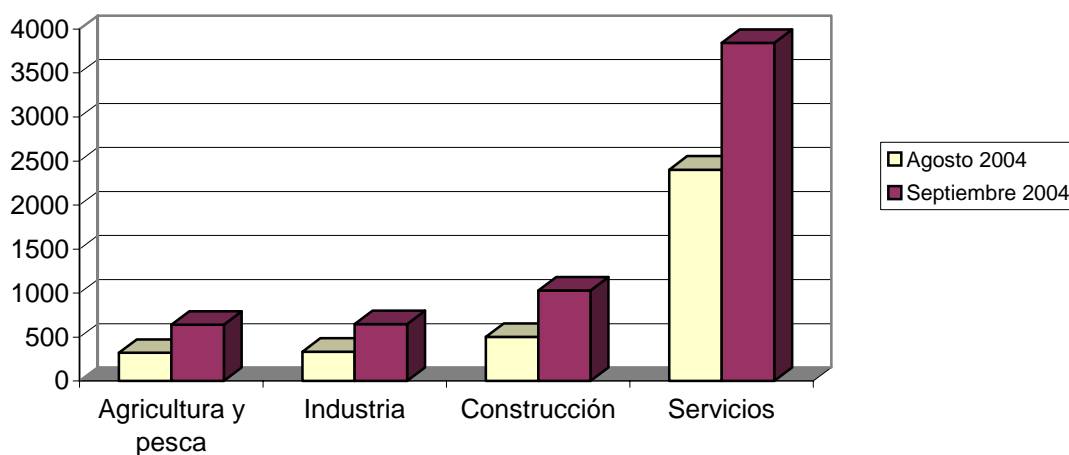
* Sobre el total de puestos ofertados

EVOLUCIÓN INTERMENSUAL DE LOS PUESTOS OFERTADOS POR SECTOR ECONÓMICO

Sector	Agosto 2004	Septiembre 2004	
	Puestos	Puestos	Variación*
Agricultura	320	641	100,31
Industria	333	647	94,29
Construcción	502	1029	104,98
Servicios	2401	3842	60,02
Total	3556	6159	73,20

* Variación relativa del mes actual respecto al mes anterior

Evolución intermensual de los puestos ofertados por sector económico

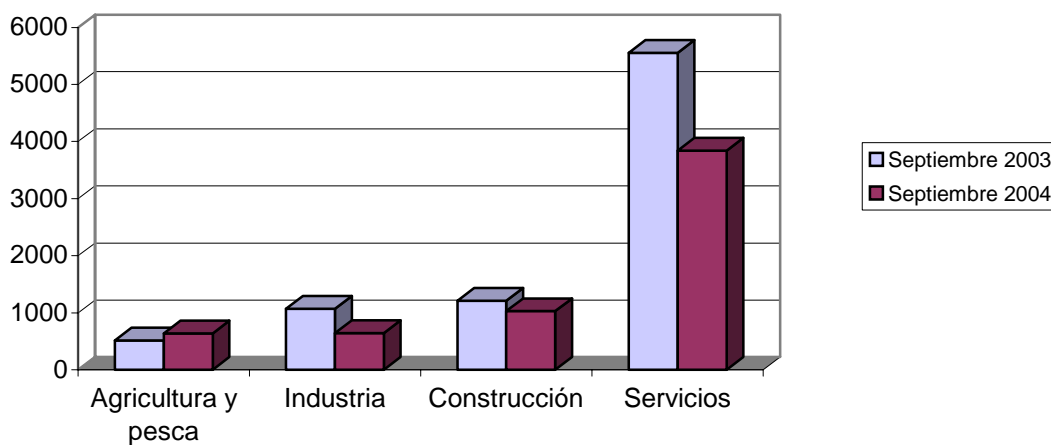


EVOLUCIÓN INTERANUAL DE LOS PUESTOS OFERTADOS POR SECTOR ECONÓMICO

Sector	Septiembre 2003	Septiembre 2004	
	Puestos	Puestos	Variación*
Agricultura	516	641	24,22
Industria	1072	647	-39,65
Construcción	1211	1029	-15,03
Servicios	5557	3842	-30,86
Total	8356	6159	-26,29

* Variación relativa del mes actual respecto al mismo mes del año anterior

Evolución interanual de los puestos ofertados por sector económico

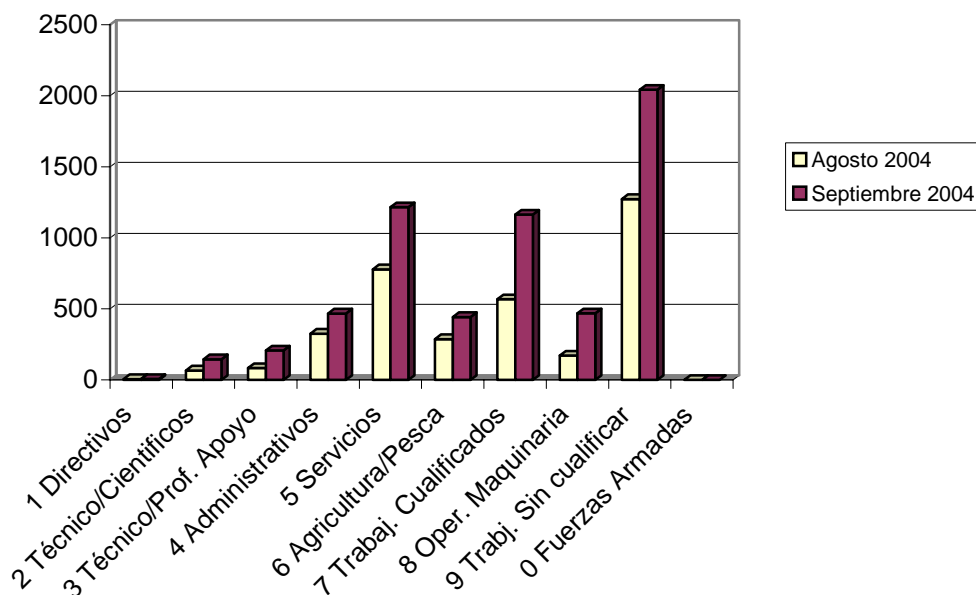


EVOLUCIÓN INTERMENSUAL DE LOS PUESTOS OFERTADOS POR GRUPO DE OCUPACIÓN

Ocupación	Agosto 2004	Septiembre 2004	
	Puestos	Puestos	Variación*
Directivos	5	6	20,00
Técnicos y prof. Científ.	66	145	119,70
Técnicos de apoyo	83	207	149,40
Administrativos	325	467	43,69
Trab. Serv. Y comer.	778	1216	56,30
Trab. Cualif. Agr. Pesca	287	442	54,01
Trab. Cualif. Ind. Manuf.	567	1165	105,47
Operadores de maquinaria	171	468	173,68
Trab. No cualificados	1274	2043	60,36
Fuerzas Armadas	0	0	
Total	3556	6159	73,20

* Variación relativa del mes actual respecto al mes anterior

Evolución intermensual de los puestos ofertados por grupo de ocupación

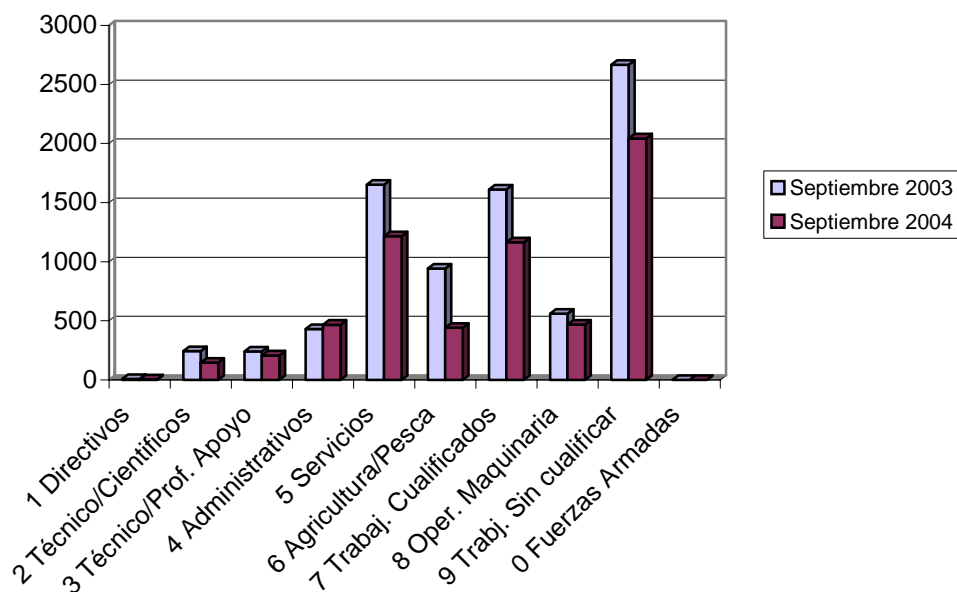


EVOLUCIÓN INTERANUAL DE LOS PUESTOS OFERTADOS POR GRUPO DE OCUPACIÓN

Ocupación	Septiembre 2003	Septiembre 2004	
	Puestos	Puestos	Variación*
Directivos	8	6	-25,00
Técnicos y prof. Científ.	243	145	-40,33
Técnicos de apoyo	240	207	-13,75
Administrativos	431	467	8,35
Trab. Serv. y comer.	1652	1216	-26,39
Trab. Cualif. Agr. Pesca	942	442	-53,08
Trab. Cualif. Ind. Manuf.	1612	1165	-27,73
Operadores de maquinaria	561	468	-16,58
Trab. no cualificados	2667	2043	-23,40
Fuerzas Armadas	0	0	
Total	8356	6159	-26,29

* Variación relativa del mes actual respecto al mismo mes del año anterior

Evolución interanual de puestos ofertados por grupo de ocupación

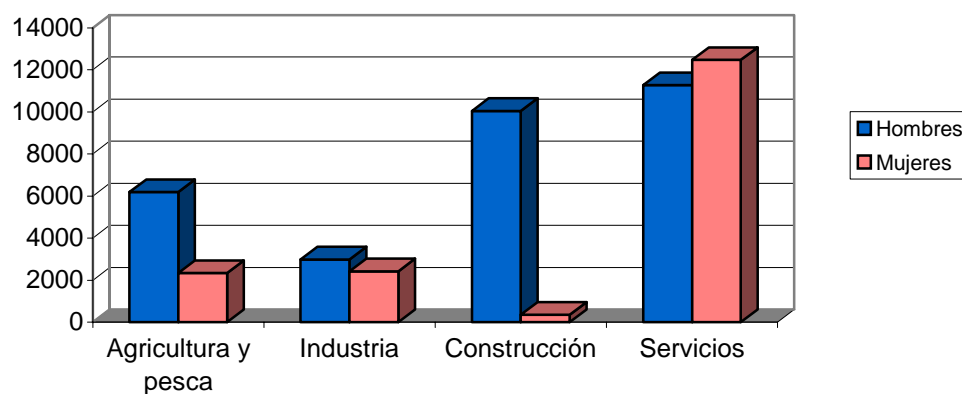


Contratos

DISTRIBUCIÓN DE CONTRATOS POR SECTOR ECONÓMICO

Sector	Total		Hombres		Mujeres	
	Contratos	% s/total	Contratos	% s/total	Contratos	% s/total
Agricultura	8526	17,73	6188	20,30	2338	13,29
Industria	5409	11,25	2984	9,79	2425	13,79
Construcción	10401	21,63	10044	32,95	357	2,03
Servicios	23740	49,38	11269	36,97	12471	70,89
Total	48076	100	30485	100	17591	100

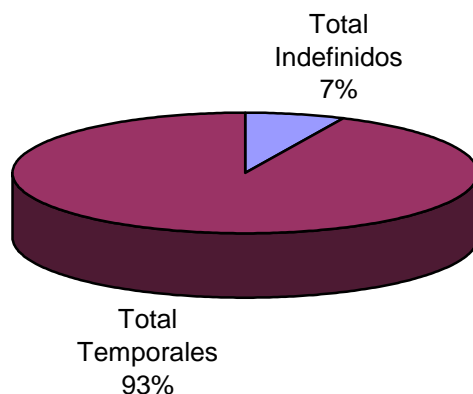
Contratos por sector económico de destino



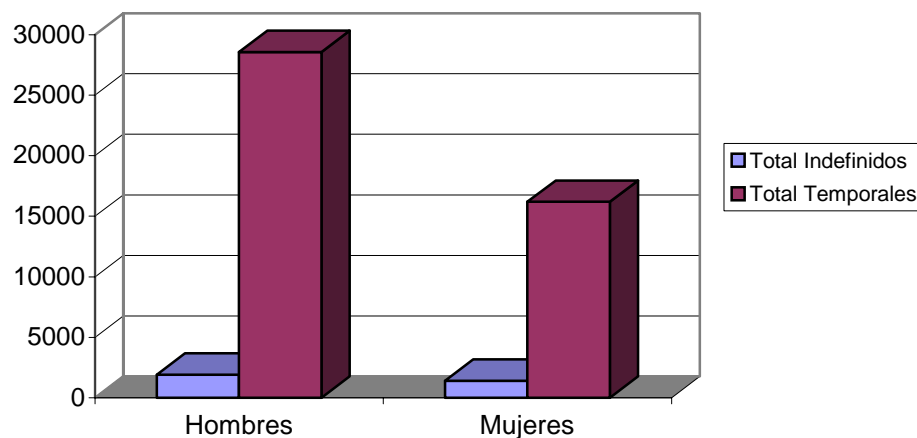
DISTRIBUCIÓN DE CONTRATOS POR MODALIDAD Y SEXO

Modalidad	Total		Hombres		Mujeres	
	Contratos	% s/total	Contratos	% s/total	Contratos	% s/total
Total Indefinidos	3311	6,89	1910	6,27	1401	7,96
Total Temporales	44765	93,11	28575	93,73	16190	92,04
Total	48076	100	30485	100	17591	100

Contratos por modalidad



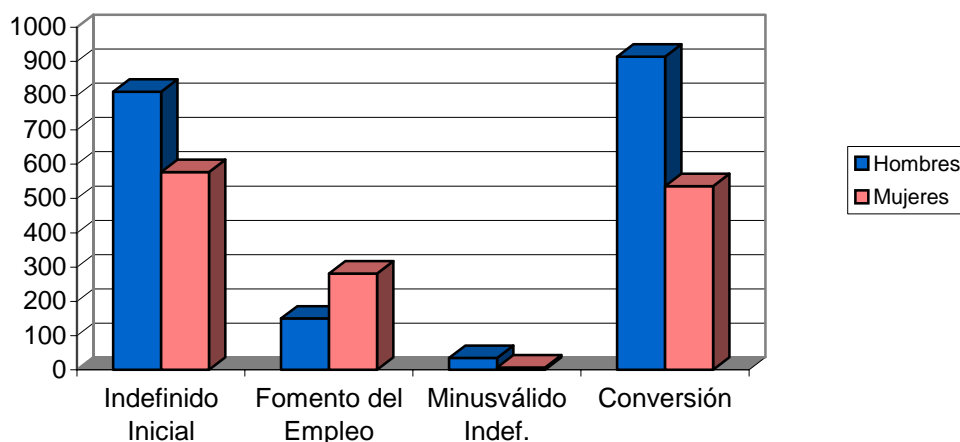
Contratación por modalidad y sexo



DISTRIBUCIÓN DE CONTRATOS INDEFINIDOS POR SEXO

Modalidad Indefinidos	Total		Hombres		Mujeres	
	Contratos	% s/total	Contratos	% s/total	Contratos	% s/total
Ordinarios	1388	41,92	811	42,46	577	41,18
Fomento Empleo	431	13,02	150	7,85	281	20,06
Minusválidos indefinidos	42	1,27	35	1,83	7	0,50
Conversiones	1450	43,79	914	47,85	536	38,26
Total	3311	100	1910	100	1401	100

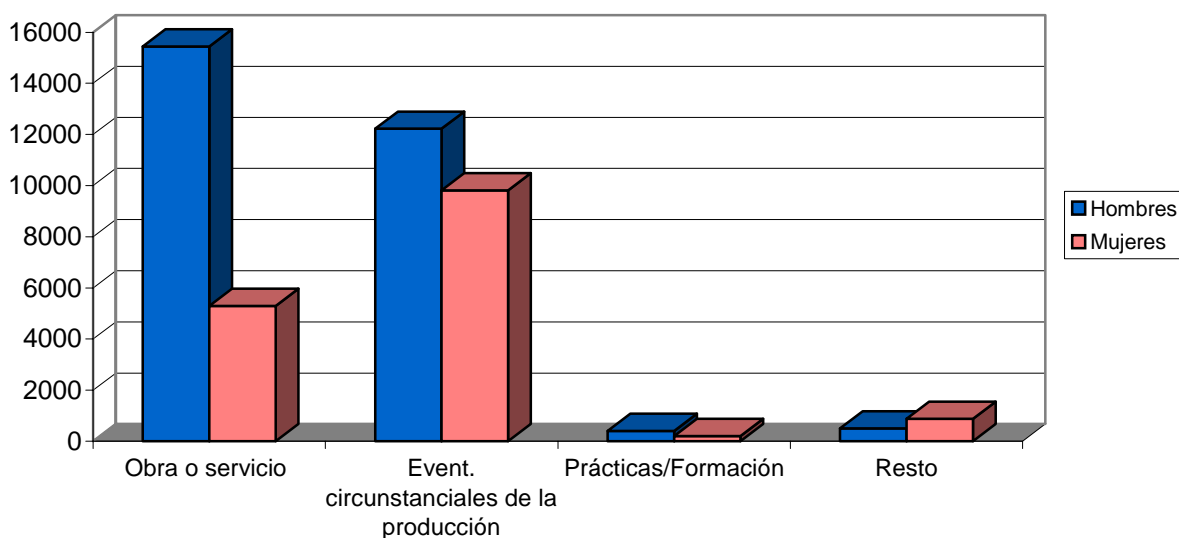
Contratos indefinidos por sexo



DISTRIBUCIÓN DE CONTRATOS TEMPORALES POR SEXO

Modalidad Temporales	Total		Hombres		Mujeres	
	Contratos	% s/total	Contratos	% s/total	Contratos	% s/total
Obra y servicio	20742	46,34	15445	54,05	5297	32,72
Eventual	22039	49,23	12226	42,79	9813	60,61
Prácticas / Formación	606	1,35	404	1,41	202	1,25
Resto	1378	3,08	500	1,75	878	5,42
Total	44765	100	28575	100	16190	100

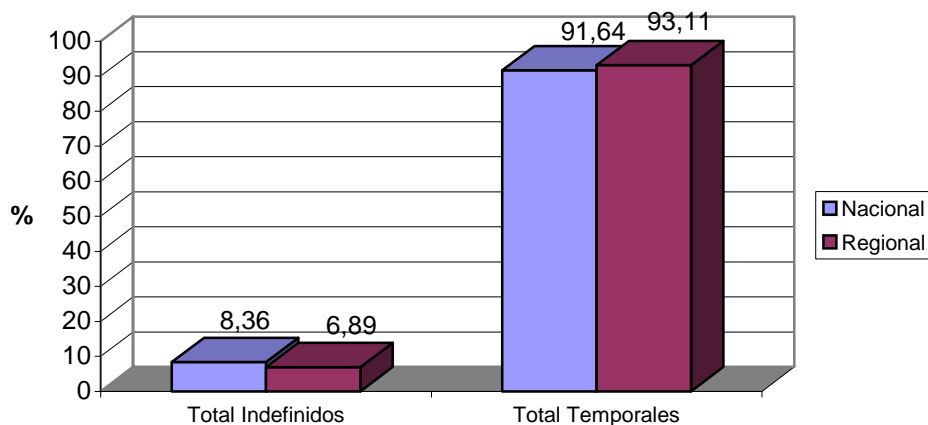
Contratos temporales por sexo



DISTRIBUCIÓN COMPARATIVA DE LA CONTRATACIÓN POR MODALIDAD

Modalidad	España		Murcia	
	Contratos	% s/total	Contratos	% s/total
Total Indefinidos	123422	8,36	3311	6,89
Total Temporales	1352333	91,64	44765	93,11
Total	1475755	100	48076	100

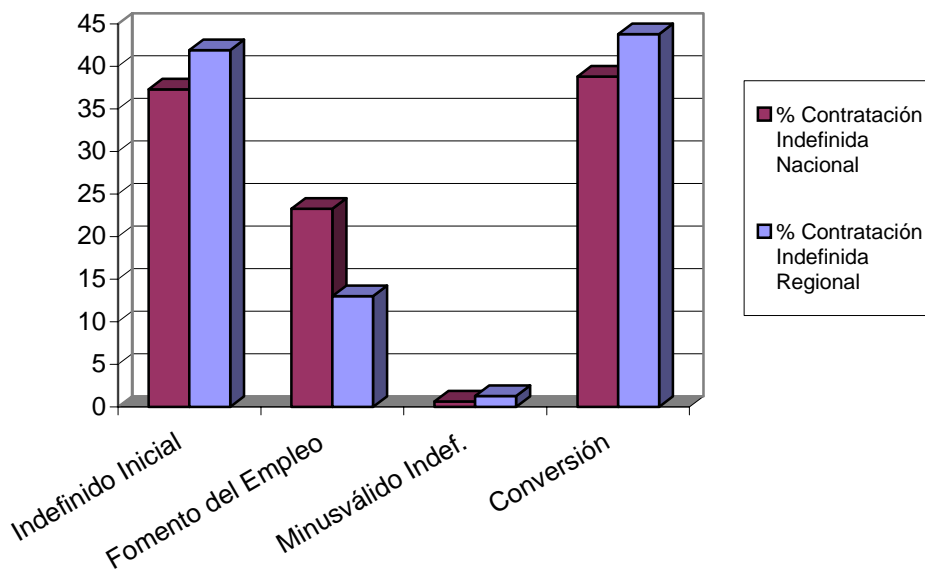
Distribución comparativa de la contratación por modalidad



DISTRIBUCIÓN COMPARATIVA DE LA CONTRATACIÓN INDEFINIDA

Modalidad indefinidos	España		Murcia	
	Contratos	% s/total	Contratos	% s/total
Ordinarios	46012	37,28	1388	41,92
Fomento Empleo	28718	23,27	431	13,02
Minusválidos indefinidos	792	0,64	42	1,27
Conversiones	47900	38,81	1450	43,79
Total Indefinidos	123422	100	3311	100

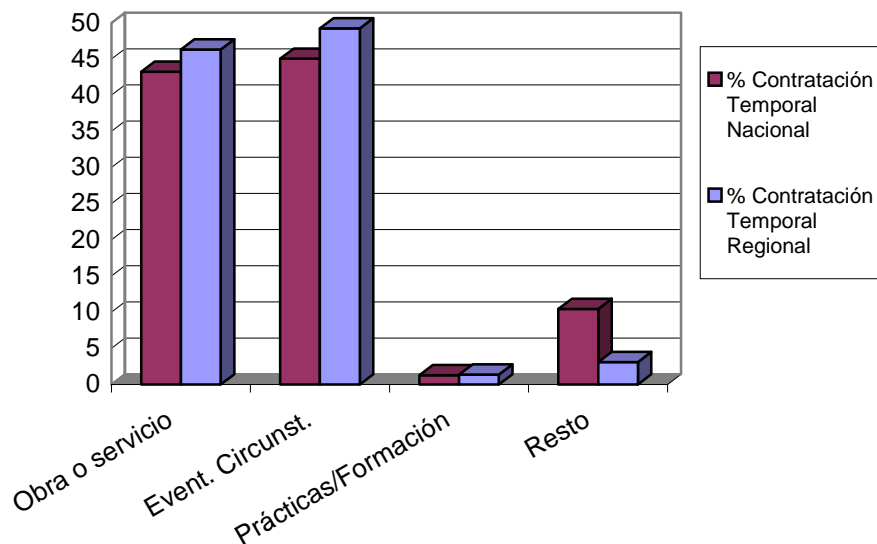
Cdistribución comparativa de la contratación indefinida



DISTRIBUCIÓN COMPARATIVA DE LA CONTRATACIÓN TEMPORAL

Modalidad temporales	España		Murcia	
	Contratos	% s/total	Contratos	% s/total
Obra y servicio	584638	43,23	20742	46,34
Eventual	609283	45,05	22039	49,23
Prácticas / Formación	17309	1,28	606	1,35
Resto	141103	10,43	1378	3,08
Total Temporales	1352333	100	44765	100

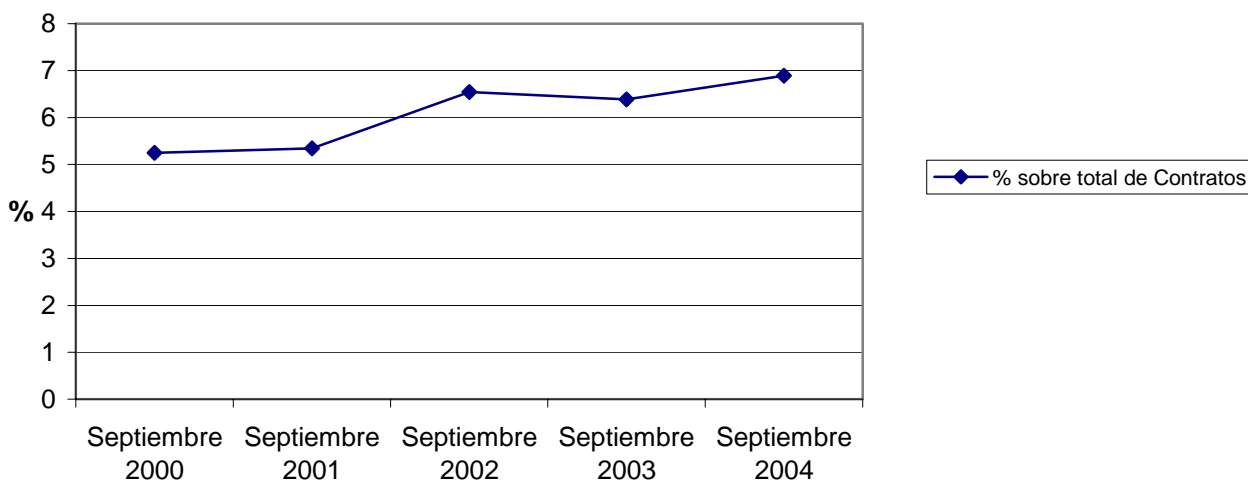
Distribución comparativa de la contratación temporal



EVOLUCIÓN DE LA CONTRATACIÓN INDEFINIDA EN VARIOS AÑOS

	Septiembre 00	Septiembre 01	Septiembre 02	Septiembre 03	Septiembre 04
Contratos Indefinidos	1692	1797	1963	3336	3311
% sobre Total de Contr.	5,25	5,34	6,54	6,38	6,89

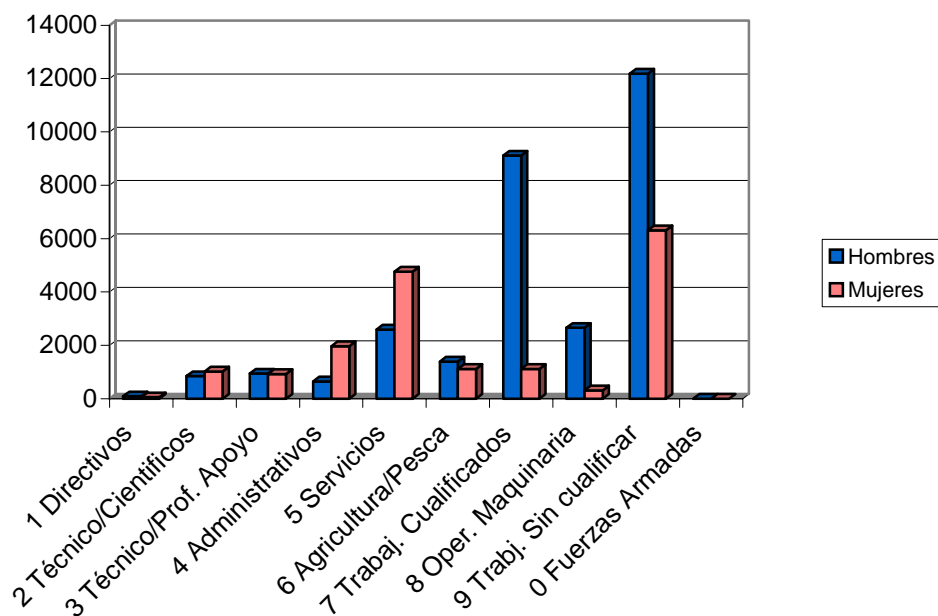
Evolución de la contratación indefinida en los últimos cinco años



DISTRIBUCIÓN DE LA CONTRATACIÓN POR GRUPO DE OCUPACIÓN

Ocupación	Total		Hombres		Mujeres	
	Contratos	% s/total	Contratos	% s/total	Contratos	% s/total
Directivos	147	0,31	93	0,31	54	0,31
Técnicos y prof. científ.	1870	3,89	850	2,79	1020	5,80
Técnicos de apoyo	1872	3,89	943	3,09	929	5,28
Administrativos	2620	5,45	650	2,13	1970	11,20
Trab. serv. y comer.	7354	15,30	2594	8,51	4760	27,06
Trab. cualif. agr. pesca	2514	5,23	1396	4,58	1118	6,36
Trab. cualif. ind. manuf.	10224	21,27	9109	29,88	1115	6,34
Operadores de maquinaria	2971	6,18	2660	8,73	311	1,77
Trab. no cualificados	18504	38,49	12190	39,99	6314	35,89
Fuerzas Armadas	0	0,00	0	0,00	0	0,00
Total	48076	100	30485	100	17591	100

Contratos por grupo de ocupación



LAS DIEZ OCUPACIONES MÁS CONTRATADAS

Ocupación	Total	
	Contratos	%*
Peón agrícola, en gral.	6071	12,63
Albañil	4200	8,74
Camarero, en gral.	2693	5,60
Peón de la construcción de edificios	2518	5,24
Peón de la ind. aliment.,bebidas y tabac.	2138	4,45
Mozo carga/descarga, almacén	1696	3,53
Trab. agrícola, ex.huert., viver.y jardín.	1616	3,36
Empleado administrativo, en gral.	1430	2,97
Mujer/mozo limpieza/limpiador, en gral.	1394	2,90
Conductor de camión, en gral.	1044	2,17
		51,58

* Sobre el total de contratos

Hombres

Ocupación	Total	
	Contratos	%*
Peón agrícola, en gral.	4647	15,24
Albañil	4185	13,73
Peón de la construcción de edificios	2494	8,18
Mozo carga/descarga, almacén	1446	4,74
Camarero, en gral.	1322	4,34
Conductor de camión, en gral.	1028	3,37
Trab. agrícola, ex. huert.,viver.y jardín.	998	3,27
Encofrador	674	2,21
Peón de la ind. aliment.,bebidas y tabac.	648	2,13
Peón de la ind. manufacturera, en gral.	424	1,39
		58,61

* Sobre el total de contratos para hombres

Mujeres

Ocupación	Total	
	Contratos	%*
Peón de la ind.aliment.,bebidas y tabac.	1490	8,47
Peón agrícola, en gral.	1424	8,10
Camarero, en gral.	1371	7,79
Mujer/mozo limpieza/limpiador, en gral.	1252	7,12
Empleado administrativo, en gral.	1070	6,08
Dependiente de comercio, en gral.	691	3,93
Trab. agrícola, ex. huert.,viver.y jardín.	618	3,51
Trab. de la elab. de conservas vegetales	447	2,54
Manipulador de frutas y hortalizas	438	2,49
Cocinero, en gral.	342	1,94
		51,98

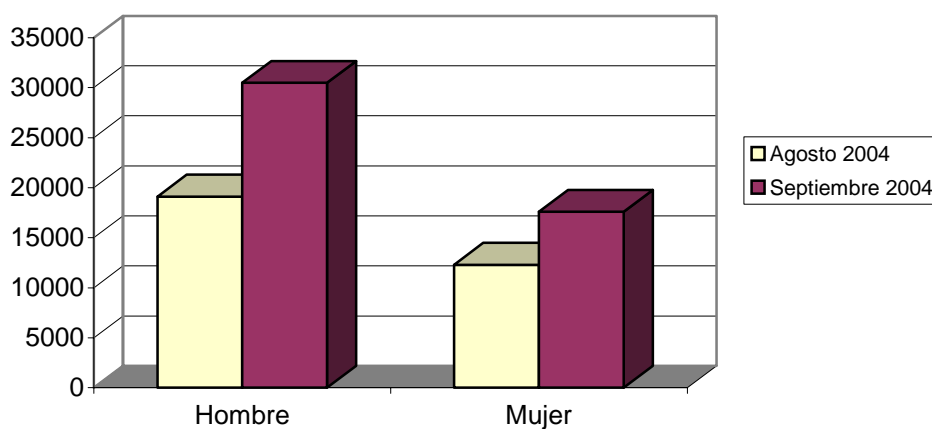
* Sobre el total de contratos para mujeres

EVOLUCIÓN INTERMENSUAL DE LA CONTRATACIÓN POR SEXO

Sexo	Agosto 2004	Septiembre 2004	
	Contratos	Contratos	Variación*
Hombre	19109	30485	59,53
Mujer	12307	17591	42,93
Total	31416	48076	53,03

* Variación relativa del mes actual respecto al mes anterior

Evolución intermensual de la contratación por sexo

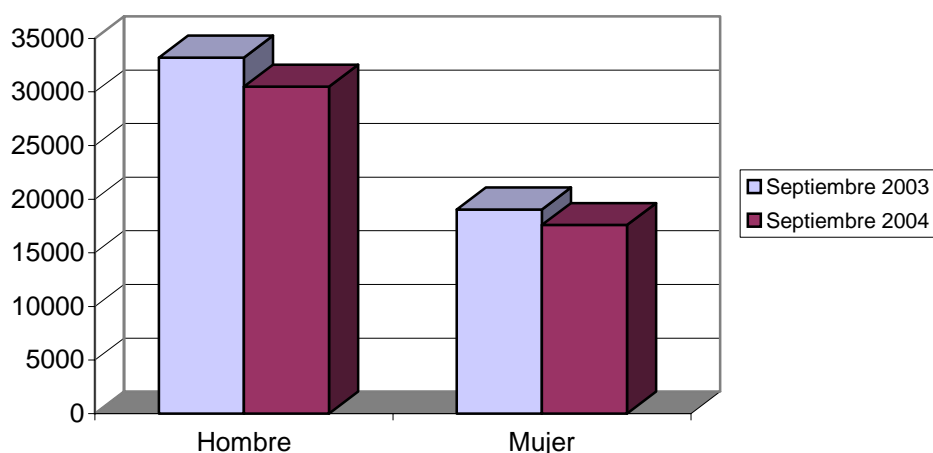


EVOLUCIÓN INTERANUAL DE LA CONTRATACIÓN POR SEXO

Sexo	Septiembre 2003	Septiembre 2004	
	Contratos	Contratos	Variación*
Hombre	33217	30485	-8,22
Mujer	19037	17591	-7,60
Total	52254	48076	-8,00

* Variación relativa del mes actual respecto al mismo mes del año anterior

Evolución interanual de la contratación por sexo

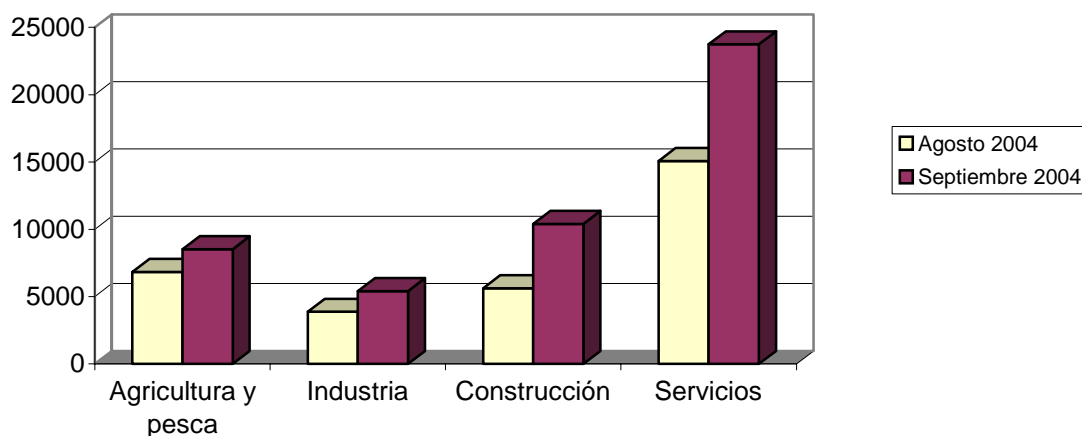


EVOLUCIÓN INTERMENSUAL DE LA CONTRATACIÓN POR SECTOR ECONÓMICO

Sector	Agosto 2004	Septiembre 2004	
	Contratos	Contratos	Variación*
Agricultura	6832	8526	24,80
Industria	3882	5409	39,34
Construcción	5626	10401	84,87
Servicios	15076	23740	57,47
Total	31416	48076	53,03

* Variación relativa del mes actual respecto al mes anterior

Evolución intermensual de la contratación por sector económico

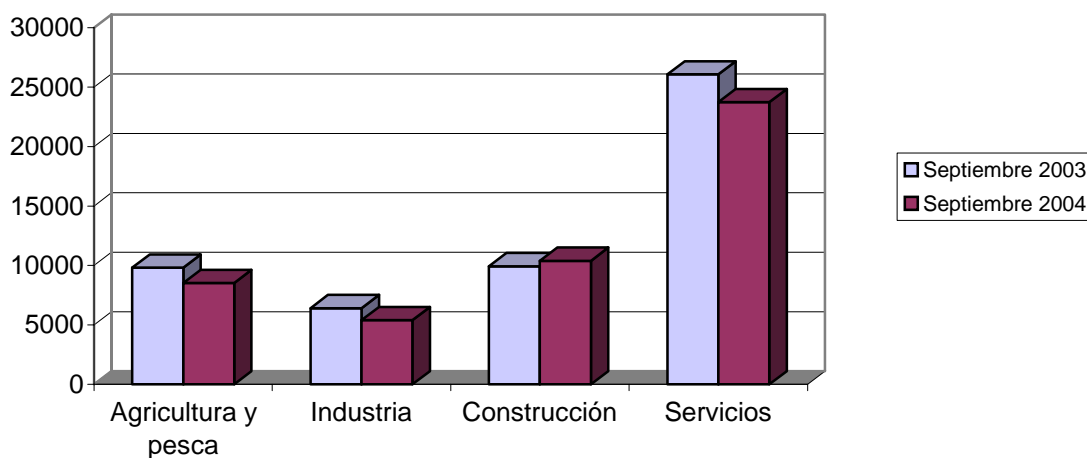


EVOLUCIÓN INTERANUAL DE LA CONTRATACIÓN POR SECTOR ECONÓMICO

Sector	Septiembre 2003	Septiembre 2004	
	Contratos	Contratos	Variación*
Agricultura	9814	8526	-13,12
Industria	6414	5409	-15,67
Construcción	9942	10401	4,62
Servicios	26084	23740	-8,99
Total	52254	48076	-8,00

* Variación relativa del mes actual respecto al mismo mes del año anterior

Evolución interanual de la contratación por sector económico

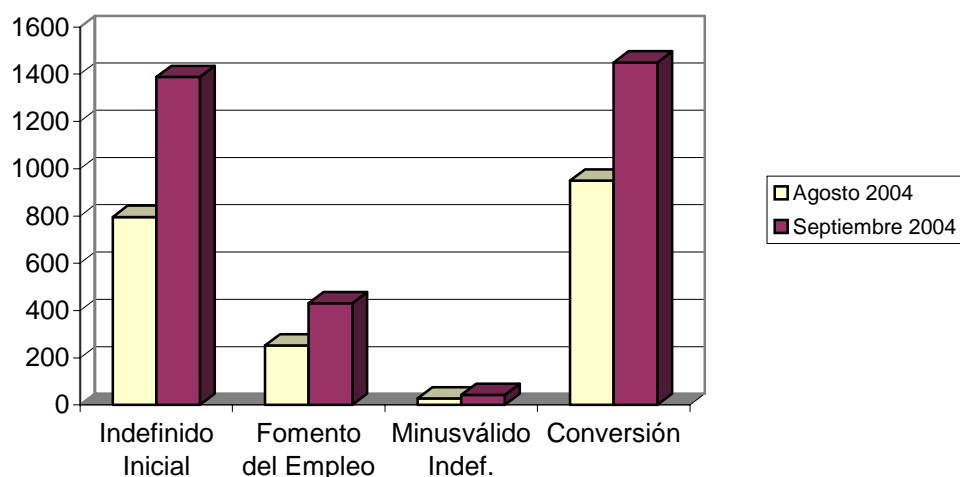


EVOLUCIÓN INTERMENSUAL DE LA CONTRATACIÓN INDEFINIDA

Modalidad indefinida	Agosto 2004	Septiembre 2004	
	Contratos	Contratos	Variación*
Ordinarios	796	1388	74,37
Fomento Empleo	252	431	71,03
Minusválidos indefinidos	28	42	50,00
Conversiones	950	1450	52,63
Total Indefinidos	2026	3311	63,43

* Variación relativa del mes actual respecto al mes anterior

Evolución intermensual de la contratación indefinida

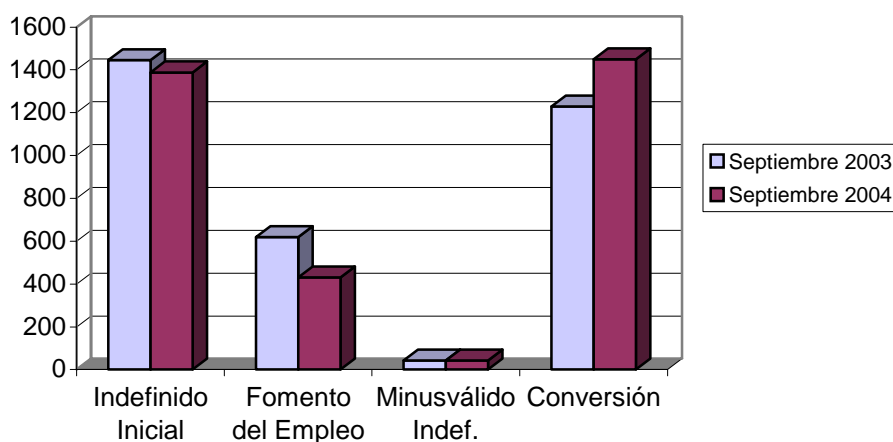


EVOLUCIÓN INTERANUAL DE LA CONTRATACIÓN INDEFINIDA

Modalidad indefinida	Septiembre 2003	Septiembre 2004	
	Contratos	Contratos	Variación*
Ordinarios	1446	1388	-4,01
Fomento Empleo	619	431	-30,37
Minusválidos indefinidos	42	42	0,00
Conversiones	1229	1450	17,98
Total Indefinidos	3336	3311	-0,75

* Variación relativa del mes actual respecto al mismo mes del año anterior

Evolución interanual de la contratación indefinida

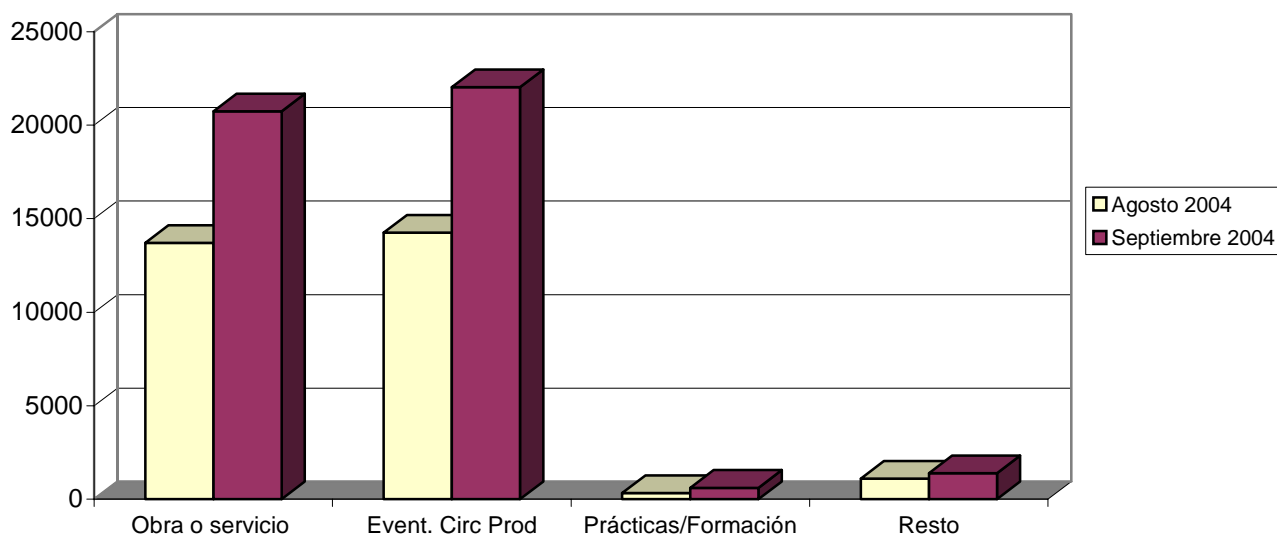


EVOLUCIÓN INTERMENSUAL DE LA CONTRATACIÓN TEMPORAL

Modalidad temporales	Agosto 2004	Septiembre 2004	
	Contratos	Contratos	Variación*
Obra y servicio	13707	20742	51,32
Eventual	14256	22039	54,59
Prácticas / Formación	326	606	85,89
Resto	1101	1378	25,16
Total Temporales	29390	44765	52,31

* Variación relativa del mes actual respecto al mes anterior

Evolución intermensual de la contratación temporal

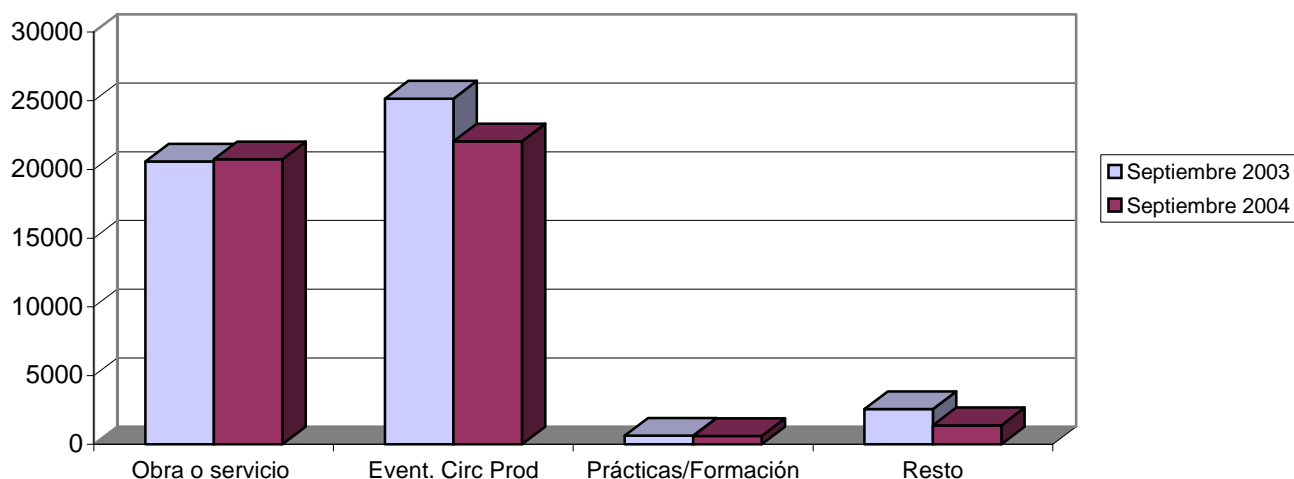


EVOLUCIÓN INTERANUAL DE LA CONTRATACIÓN TEMPORAL

Modalidad temporales	Septiembre 2003	Septiembre 2004	
	Contratos	Contratos	Variación*
Obra y servicio	20583	20742	0,77
Eventual	25150	22039	-12,37
Prácticas / Formación	630	606	-3,81
Resto	2555	1378	-46,07
Total Temporales	48918	44765	-8,49

* Variación relativa del mes actual respecto al mismo mes del año anterior

Evolución interanual de la contratación temporal

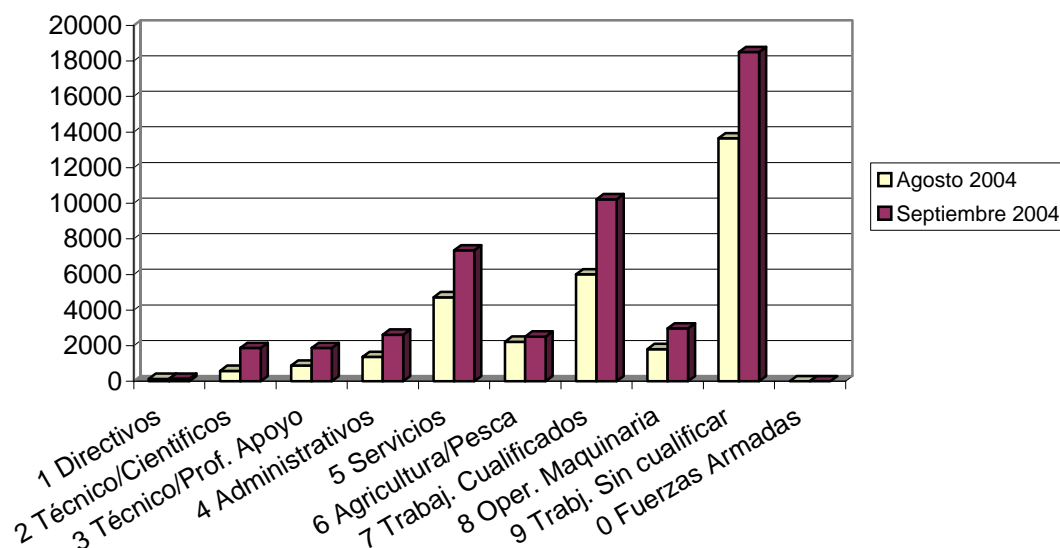


EVOLUCIÓN INTERMENSUAL DE LA CONTRATACIÓN POR GRUPO DE OCUPACIÓN

Ocupación	Agosto 2004	Septiembre 2004	
	Contratos	Contratos	Variación*
Directivos	144	147	2,08
Técnicos y prof. científ.	585	1870	219,66
Técnicos de apoyo	890	1872	110,34
Administrativos	1367	2620	91,66
Trab. serv. y comer.	4727	7354	55,57
Trab. cualif. agr. pesca	2228	2514	12,84
Trab. cualif. ind. manuf.	6013	10224	70,03
Operadores de maquinaria	1815	2971	63,69
Trab. no cualificados	13647	18504	35,59
Fuerzas Armadas	0	0	
Total	31416	48076	53,03

* Variación relativa del mes actual respecto al mes anterior

Evolución intermensual de la contratación por grupo de ocupación

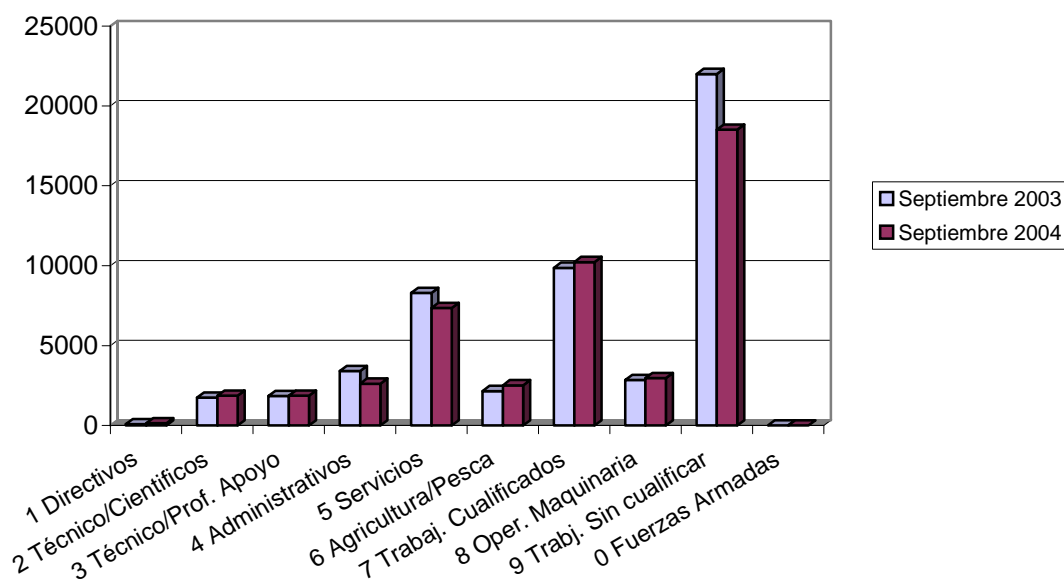


EVOLUCIÓN INTERANUAL DE LA CONTRATACIÓN POR GRUPO DE OCUPACIÓN

Ocupación	Septiembre 2003		Septiembre 2004	
	Contratos	Contratos	Contratos	Variación*
Directivos	82	147	147	79,27
Técnicos y prof. científ.	1748	1870	1870	6,98
Técnicos de apoyo	1851	1872	1872	1,13
Administrativos	3410	2620	2620	-23,17
Trab. serv. y comer.	8296	7354	7354	-11,35
Trab. cualif. agr. pesca	2154	2514	2514	16,71
Trab. cualif. ind. manif.	9863	10224	10224	3,66
Operadores de maquinaria	2852	2971	2971	4,17
Trab. no cualificados	21998	18504	18504	-15,88
Fuerzas Armadas	0	0	0	
Total	52254	48076	48076	-8,00

* Variación relativa del mes actual respecto al mismo mes del año anterior

Evolución interanual de la contratación por grupo de ocupación

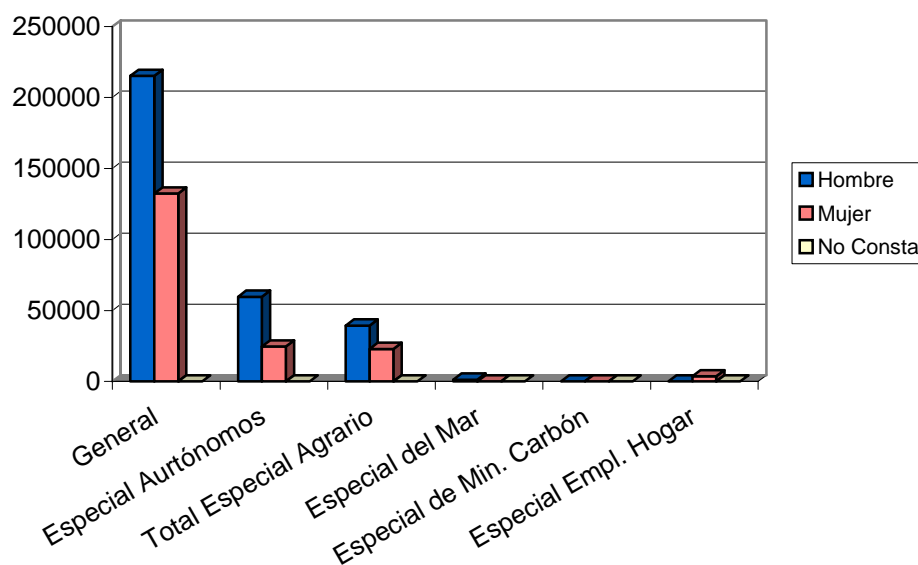


Afiliación

NÚMERO DE AFILIADOS A LA SEGURIDAD SOCIAL POR RÉGIMEN

Regímenes	Total		Hombre		Mujer		No Consta	
	Afiliados	% s/total	Afiliados	% s/total	Afiliados	% s/total	Afiliados	% s/total
General	347624	69,60	215215	68,17	132401	72,07	8	88,89
Especial Autónomos	84376	16,89	59686	18,91	24689	13,44	1	11,11
Total Especial Agrario	62382	12,49	39424	12,49	22958	12,50	0	0,00
Especial del Mar	1328	0,27	1281	0,41	47	0,03	0	0,00
Especial de Min. Carbón	0	0,00	0	0,00	0	0,00	0	0,00
Especial Empl. Hogar	3719	0,74	91	0,03	3628	1,97	0	0,00
Total	499429	100	315697	100	183723	100	9	100

Afiliación por regímenes y sexo

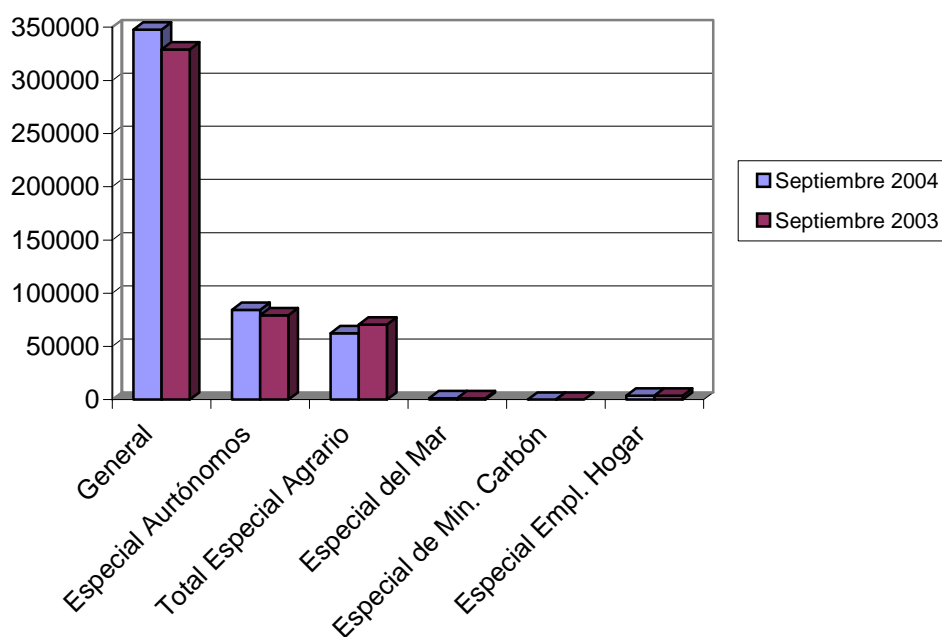


EVOLUCIÓN INTERANUAL DE LA AFILIACIÓN POR RÉGIMEN

Régimen	Septiembre		Variación*
	2003	Septiembre 2004	
General	329116	347624	5,62
Especial Aurtónomos	79280	84376	6,43
Total Especial Agrario	70557	62382	-11,59
Especial del Mar	1449	1328	-8,35
Especial de Min. Carbón	0	0	
Especial Empl. Hogar	3693	3719	0,70
Total	484095	499429	3,17

* Variación relativa del mes actual respecto al mismo mes del año anterior

Evolución Interanual de la Afiliación por Regímenes



NÚMERO DE AFILIADOS COMUNITARIOS POR PAÍS DE ORIGEN

Unión Europea	Régimen						Total	% total UE
	General	Autónomo	Agrario	Mar	Hogar			
Alemania	353	179	17	0	1	550	12,73	
Austria	11	5	0	0	0	16	0,37	
Bélgica	80	42	7	0	0	129	2,99	
Chipre	0	1	0	0	0	1	0,02	
Dinamarca	15	4	1	0	0	20	0,46	
Eslovaquia	16	0	2	0	0	18	0,42	
Eslovenia	5	0	0	0	0	5	0,12	
Estonia	0	0	0	0	0	0	0,00	
Finlandia	6	5	0	0	0	11	0,25	
Francia	501	170	45	2	2	720	16,67	
Grecia	25	2	3	0	0	30	0,69	
Hungría	7	0	1	0	0	8	0,19	
Irlanda	25	17	0	1	0	43	1,00	
Italia	417	124	18	0	1	560	12,97	
Letonia	9	0	4	0	1	14	0,32	
Lituania	131	1	65	0	9	206	4,77	
Luxemburgo	0	1	0	0	0	1	0,02	
Malta	1	1	14	0	0	16	0,37	
Países Bajos	96	40	9	4	0	149	3,45	
Polonia	178	8	14	0	0	200	4,63	
Portugal	373	36	102	0	2	513	11,88	
Reino Unido	539	450	41	2	0	1032	23,89	

República Checa	13	6	0	0	0	19	0,44
Suecia	38	20	0	0	0	58	1,34
Total Unión Europea	2839	1112	343	9	16	4319	100
Total Países	24310	2219	27571	112	1003	55215	

NÚMERO DE AFILIADOS NO COMUNITARIOS POR PAÍS DE ORIGEN

Países no Unión Europea	Régimen						Total	% no UE
	General	Autónomo	Agrario	Mar	Hogar			
Marruecos	4560	326	16129	72	84	21171	41,60	
Ecuador	10060	144	8799	4	521	19528	38,37	
Colombia	1306	51	229	0	115	1701	3,34	
Ucrania	996	17	186	0	146	1345	2,64	
Argelia	419	22	489	0	1	931	1,83	
China	405	218	7	0	3	633	1,24	
Rumania	359	12	208	2	9	590	1,16	
Nigeria	250	5	163	0	20	438	0,86	
Bulgaria	333	8	85	1	1	428	0,84	
Bolivia	254	51	103	3	1	412	0,81	
Resto Países	2529	253	830	21	86	3719	7,31	
Total no Unión Europea	21471	1107	27228	103	987	50896	100	
Total Países	24310	2219	27571	112	1003	55215		