

CIFRAS DE EMPLEO

2005

Diciembre

20 de enero de 2006

Comunidad Autónoma de la Región de Murcia
Servicio de Empleo y Formación
Observatorio Ocupacional

Fuente de datos: SPEE, SEF, Tesorería de la Seguridad Social y elaboración propia

INDICE

PARO	5
Paro por edad y sexo.....	5
Paro por sector económico de origen y sexo	6
Paro por grupo de ocupación demandada y sexo.....	7
Paro por nivel académico y sexo.....	8
Paro por municipios y sexo	8
Evolución intermensual del paro por sexo.....	9
Evolución interanual del paro por sexo	10
Evolución intermensual del paro por edad	11
Evolución interanual del paro por edad	11
Evolución intermensual del paro por sector económico.....	12
Evolución interanual del paro por sector económico.....	13
Tasa de paro comparativa por sexo	13
Tasa de paro comparativa por edad.....	14
Evolución interanual comparativa de la tasa de paro por sexo.....	15
Evolución intermensual del paro por sexo (metodología antigua)	16
Evolución interanual del paro por sexo (metodología antigua)	16
Evolución intermensual del paro por edad (metodología antigua).....	17
Evolución interanual del paro por edad (metodología antigua).....	18
Evolución intermensual del paro por sector económico (metodología antigua).....	18
Evolución interanual del paro por sector económico (metodología antigua)	19
Evolución interanual comparativa de la tasa de paro por sexo (metodología antigua)	20
DEMANDAS	21
Demandantes por sector económico y sexo	21
Demandantes por grupo de ocupación y sexo	22
Las diez ocupaciones más demandadas	23
OFERTAS	24
Ofertas por sector económico	24
Ofertas por grupo de ocupación	25
Las diez ocupaciones más ofertadas	26
CONTRATOS	27
Distribución de contratos por sector económico	27
Distribución de contratos por modalidad y sexo.....	27
Distribución de contratos indefinidos por sexo.....	28
Distribución de contratos temporales por sexo	29
Distribución comparativa de la contratación por modalidad.....	30
Distribución comparativa de la contratación indefinida	30
Distribución comparativa de contratos temporales	31
Evolución de la contratación indefinida en varios años.....	32
Distribución de la contratación por grupo de ocupación	33
Las diez ocupaciones más contratadas	34
Evolución intermensual de la contratación por sexo	35
Evolución interanual de la contratación por sexo	36
Evolución intermensual de la contratación por sector económico	36
Evolución interanual de la contratación por sector económico	37
Evolución intermensual de la contratación indefinida	38

Evolución interanual de la contratación indefinida	38
Evolución intermensual de la contratación temporal.....	39
Evolución interanual de la contratación temporal.....	40
Evolución intermensual de la contratación por grupo de ocupación.....	40
Evolución interanual de la contratación por grupo de ocupación.....	41
AFILIACIÓN.....	42
Número de afiliados a la seguridad social por régimen	42
Número de afiliados comunitarios por país de origen.....	44
Número de afiliados no comunitarios por país de origen.....	45

DICIEMBRE 2005

CIFRAS BÁSICAS

Desde Mayo de 2005 existe un nuevo modelo de gestión de la información de los Servicios Públicos de Empleo (SISPE) que modifica la contabilidad de los demandantes parados, por lo que no es posible realizar comparaciones directas con meses anteriores. En las tablas de evolución del paro de este informe, las cifras anteriores a Mayo proceden de los datos simulados que publica el INEM, mientras que al final del capítulo de paro se incluye un apartado especial en el que aparecen las tablas de evolución con los datos simulados para la metodología antigua (SILE).

De esta forma es posible comparar los datos de paro según ambas metodologías (la actual de SISPE y la antigua de SILE).

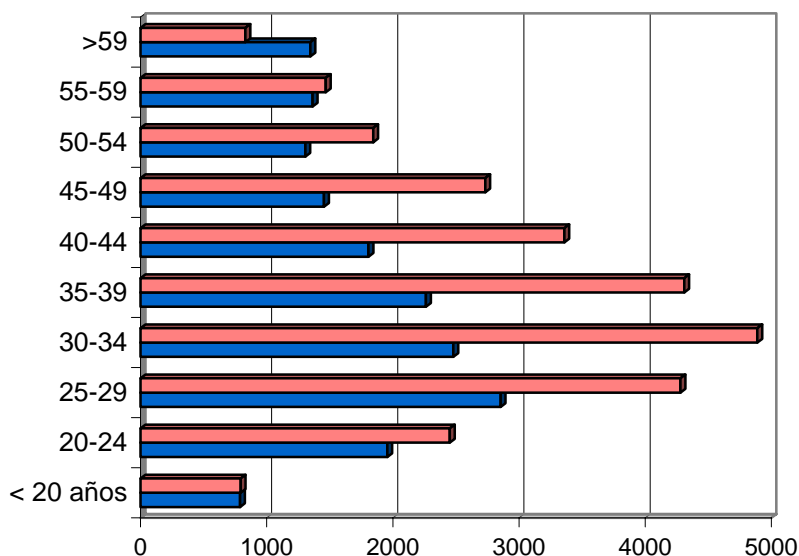
Para más información sobre los cambios metodológicos adoptados, consultar la página web: http://www.inem.es/cifras/p_datbas.html

Paro

PARO POR EDAD Y SEXO

Edad	Total		Hombres		Mujeres	
	Parados	% s/total	Parados	% s/total	Parados	% s/total
De 16 a 19 años	1583	3,55	789	4,48	794	2,95
De 20 a 24 años	4407	9,89	1956	11,10	2451	9,09
De 25 a 29 años	7133	16,00	2854	16,20	4279	15,87
De 30 a 34 años	7367	16,53	2479	14,07	4888	18,13
De 35 a 39 años	6571	14,74	2262	12,84	4309	15,99
De 40 a 44 años	5166	11,59	1807	10,26	3359	12,46
De 45 a 49 años	4186	9,39	1454	8,25	2732	10,14
De 50 a 54 años	3150	7,07	1306	7,41	1844	6,84
De 55 a 59 años	2832	6,35	1364	7,74	1468	5,45
Más de 60 años	2177	4,88	1346	7,64	831	3,08
Total	44572	100	17617	100	26955	100

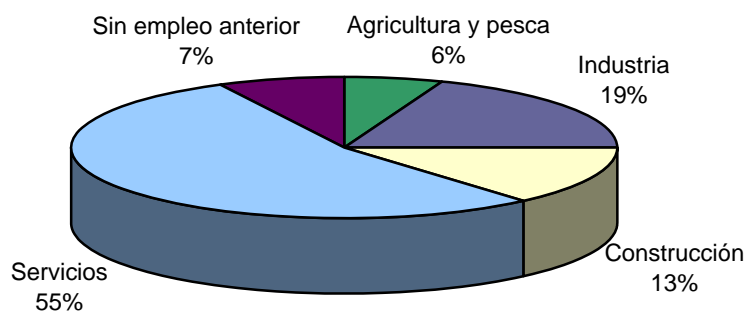
Paro por edad



PARO POR SECTOR ECONÓMICO DE ORIGEN Y SEXO

Sector	Total		Hombres		Mujeres	
	Parados	% s/total	Parados	% s/total	Parados	% s/total
Agricultura	2646	5,94	1142	6,48	1504	5,58
Industria	8534	19,15	3007	17,07	5527	20,50
Construcción	5974	13,40	5143	29,19	831	3,08
Servicios	24087	54,04	7383	41,91	16704	61,97
Parados que buscan 1er empleo	3331	7,47	942	5,35	2389	8,86
Total	44572	100	17617	100	26955	100

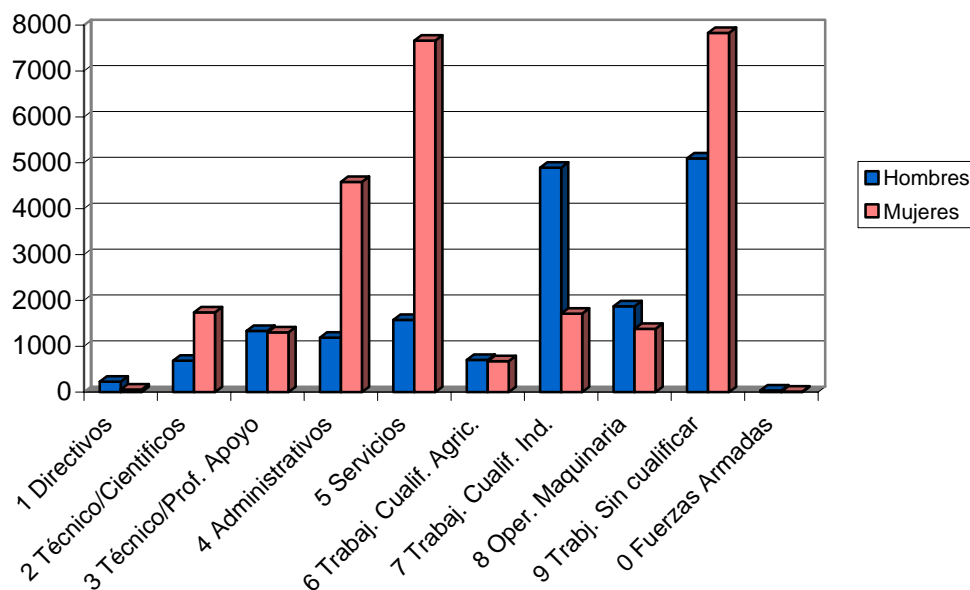
Paro por sector económico demandado



PARO POR GRUPO DE OCUPACIÓN DEMANDADA Y SEXO

Ocupación	Total		Hombres		Mujeres	
	Parados	% s/total	Parados	% s/total	Parados	% s/total
Directivos	287	0,64	230	1,31	57	0,21
Técnicos y prof. científ.	2427	5,45	687	3,90	1740	6,46
Técnicos de apoyo	2638	5,92	1335	7,58	1303	4,83
Administrativos	5772	12,95	1188	6,74	4584	17,01
Trab. serv. y comer.	9238	20,73	1575	8,94	7663	28,43
Trab. cualif. agr. pesca	1377	3,09	703	3,99	674	2,50
Trab. cualif. ind. manif.	6603	14,81	4892	27,77	1711	6,35
Operadores de maquinaria	3253	7,30	1873	10,63	1380	5,12
Trab. no cualificados	12929	29,01	5097	28,93	7832	29,06
Fuerzas Armadas	48	0,11	37	0,21	11	0,04
Total	44572	100	17617	100	26955	100

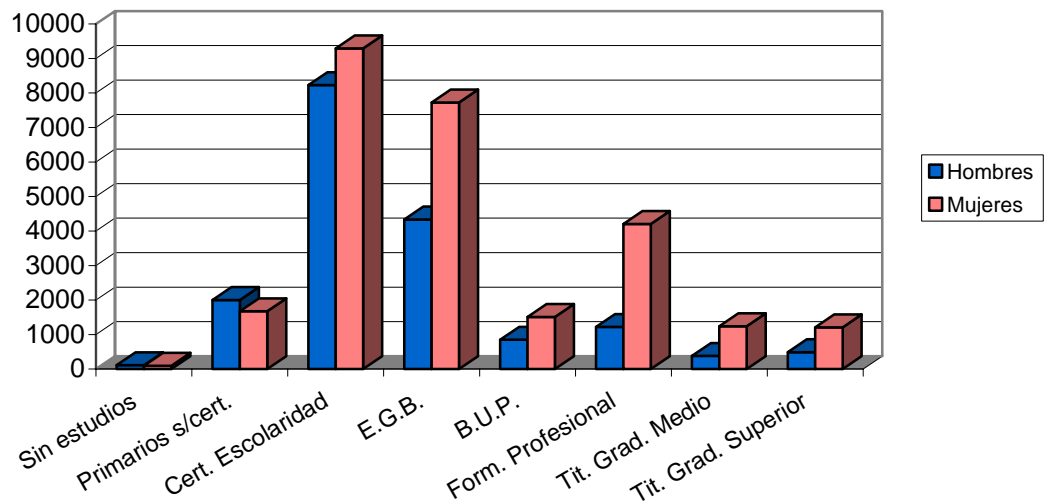
Paro por grupo de ocupación demandada



PARO POR NIVEL ACADÉMICO Y SEXO

Nivel	Total		Hombres		Mujeres	
	Parados	% s/total	Parados	% s/total	Parados	% s/total
Sin estudios	209	0,47	112	0,64	97	0,36
Primarios s/cert.	3677	8,25	2002	11,36	1675	6,21
Cert. Escolaridad	17517	39,30	8226	46,69	9291	34,47
E.G.B.	12059	27,06	4334	24,60	7725	28,66
B.U.P.	2361	5,30	850	4,82	1511	5,61
Form. Profesional	5427	12,18	1222	6,94	4205	15,60
Tit. Grad. Medio	1623	3,64	381	2,16	1242	4,61
Tit. Grad. Superior	1699	3,81	490	2,78	1209	4,49
Total	44572	100	17617	100	26955	100

Paro por nivel de estudios



PARO POR MUNICIPIOS Y SEXO

Municipio	Total		Hombres		Mujeres	
	Parados	% s/total	Parados	% s/total	Parados	% s/total
Abanilla	192	0,43	88	0,50	104	0,39
Abarán	389	0,87	156	0,89	233	0,86
Águilas	918	2,06	417	2,37	501	1,86
Albudeite	82	0,18	28	0,16	54	0,20
Alcantarilla	1553	3,48	630	3,58	923	3,42
Alcázares (Los)	287	0,64	113	0,64	174	0,65
Aledo	30	0,07	16	0,09	14	0,05
Alguazas	354	0,79	131	0,74	223	0,83
Alhama de Murcia	780	1,75	314	1,78	466	1,73
Archena	727	1,63	234	1,33	493	1,83
Beniel	233	0,52	94	0,53	139	0,52

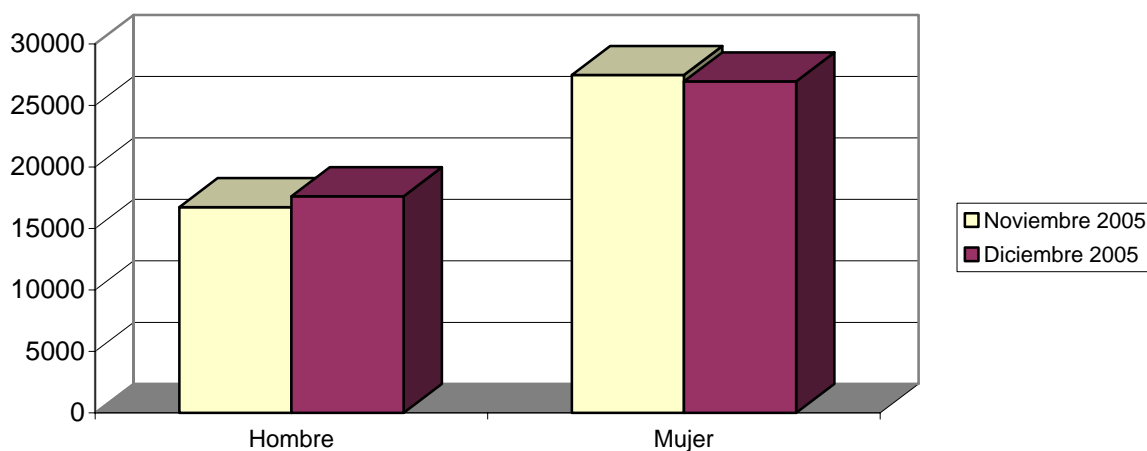
Blanca	216	0,48	82	0,47	134	0,50
Bullas	530	1,19	168	0,95	362	1,34
Calasparra	440	0,99	185	1,05	255	0,95
Campos del Río	59	0,13	22	0,12	37	0,14
Caravaca de la Cruz	1269	2,85	437	2,48	832	3,09
Cartagena	6342	14,23	2785	15,81	3557	13,20
Cehegín	984	2,21	286	1,62	698	2,59
Ceutí	317	0,71	86	0,49	231	0,86
Cieza	1501	3,37	589	3,34	912	3,38
Fortuna	423	0,95	186	1,06	237	0,88
Fuente-Álamo	200	0,45	100	0,57	100	0,37
Jumilla	889	1,99	318	1,81	571	2,12
Librilla	166	0,37	58	0,33	108	0,40
Lorca	2305	5,17	966	5,48	1339	4,97
Lorquí	220	0,49	74	0,42	146	0,54
Mazarrón	858	1,92	392	2,23	466	1,73
Molina de Segura	2217	4,97	781	4,43	1436	5,33
Moratalla	693	1,55	236	1,34	457	1,70
Mula	615	1,38	212	1,20	403	1,50
Murcia	12516	28,08	4872	27,66	7644	28,36
Ojós	24	0,05	10	0,06	14	0,05
Pliego	155	0,35	52	0,30	103	0,38
Puerto-Lumbreras	292	0,66	121	0,69	171	0,63
Ricote	70	0,16	18	0,10	52	0,19
San Javier	604	1,36	275	1,56	329	1,22
San Pedro del Pinatar	522	1,17	238	1,35	284	1,05
Santomera	401	0,90	141	0,80	260	0,96
Torre-Pacheco	677	1,52	357	2,03	320	1,19
Torres de Cotillas (Las)	781	1,75	255	1,45	526	1,95
Totana	926	2,08	429	2,44	497	1,84
Ulea	46	0,10	14	0,08	32	0,12
Unión (La)	689	1,55	298	1,69	391	1,45
Villanueva del Río Segura	99	0,22	47	0,27	52	0,19
Yecla	981	2,20	306	1,74	675	2,50
Total	44572	100	17617	100	26955	100

EVOLUCIÓN INTERMENSUAL DEL PARO POR SEXO

Sexo	Noviembre 2005	Diciembre 2005	
	Parados	Parados	Variación*
Hombre	16731	17617	5,30
Mujer	27478	26955	-1,90
Total	44209	44572	0,82

* Variación relativa del mes actual respecto al mes anterior

Evolución intermensual del paro por sexo



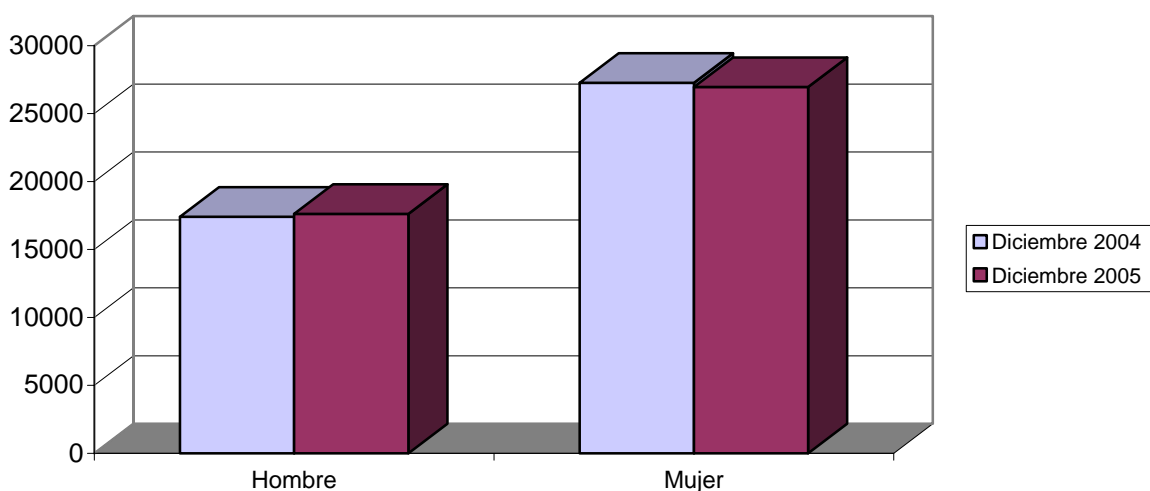
EVOLUCIÓN INTERANUAL DEL PARO POR SEXO

Sexo	Diciembre 2004**	Diciembre 2005	
	Parados	Parados	Variación*
Hombre	17412	17617	1,18
Mujer	27269	26955	-1,15
Total	44680	44572	-0,24

* Variación relativa del mes actual respecto al mismo mes del año anterior

** Datos simulados nueva metodología

Evolución interanual del paro por sexo

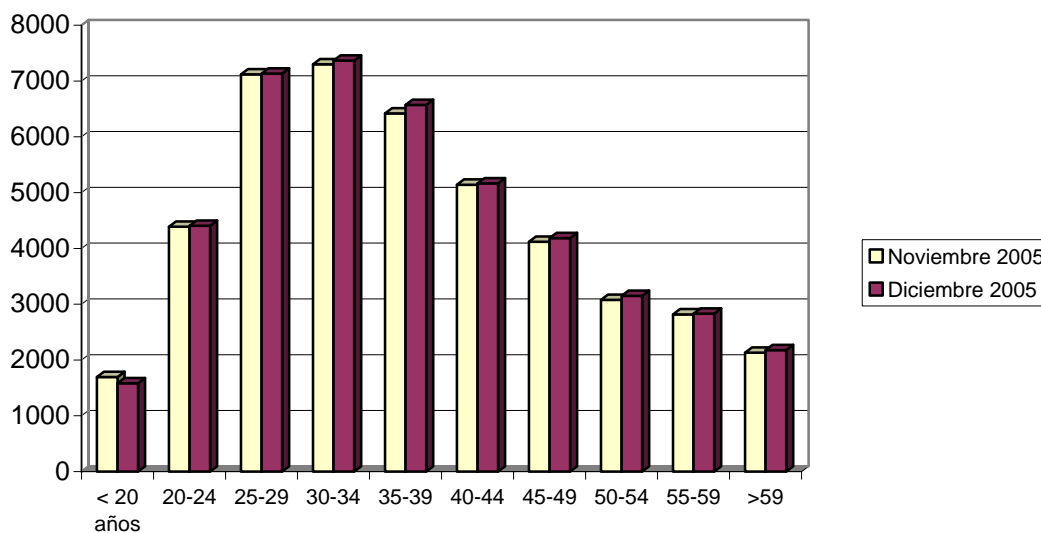


EVOLUCIÓN INTERMENSUAL DEL PARO POR EDAD

Edad	Noviembre 2005	Diciembre 2005	
	Parados	Parados	Variación*
De 16 a 19 años	1694	1583	-6,55
De 20 a 24 años	4389	4407	0,41
De 25 a 29 años	7119	7133	0,20
De 30 a 34 años	7301	7367	0,90
De 35 a 39 años	6419	6571	2,37
De 40 a 44 años	5142	5166	0,47
De 45 a 49 años	4118	4186	1,65
De 50 a 54 años	3077	3150	2,37
De 55 a 59 años	2818	2832	0,50
Más de 60 años	2132	2177	2,11
Total	44209	44572	0,82

* Variación relativa del mes actual respecto al mes anterior

Evolución intermensual del paro por edad



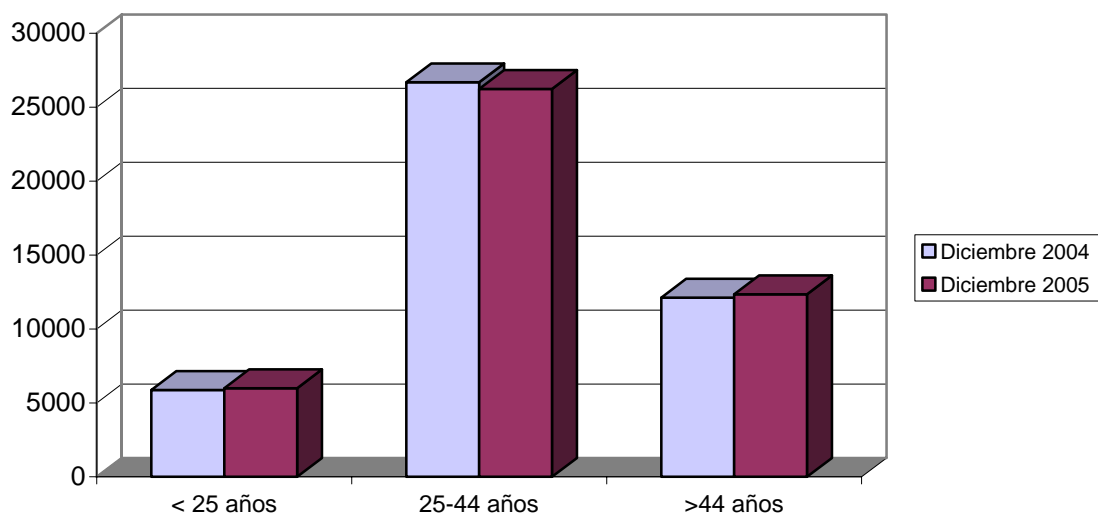
EVOLUCIÓN INTERANUAL DEL PARO POR EDAD

Edad	Diciembre 2004**	Diciembre 2005	
	Parados	Parados	Variación*
< 25 años	5876	5990	1,95
De 25 a 44 años	26687	26237	-1,69
> 44 años	12118	12345	1,88
Total	44680	44572	-0,24

* Variación relativa del mes actual respecto al mismo mes del año anterior

** Datos simulados nueva metodología

Evolución interanual del paro por edad

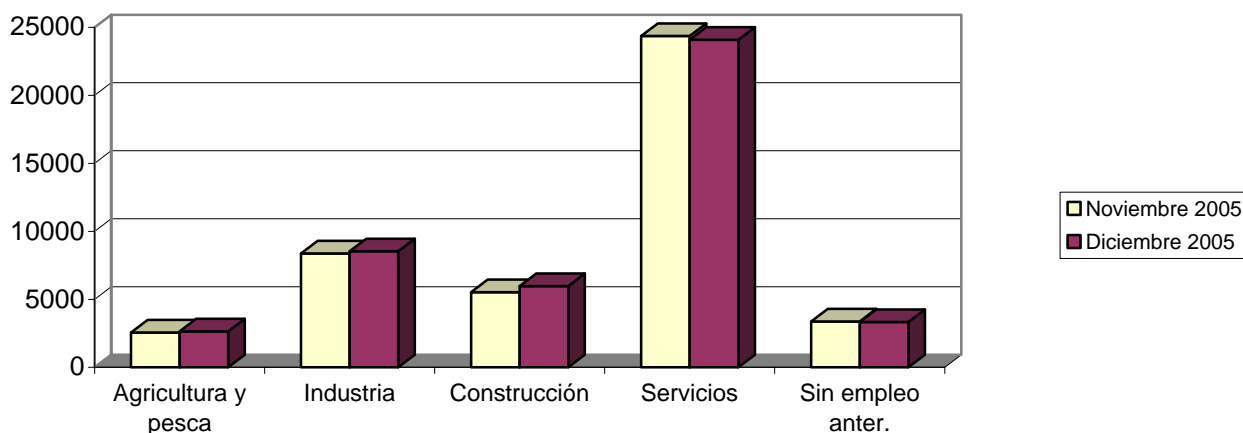


EVOLUCIÓN INTERMENSUAL DEL PARO POR SECTOR ECONÓMICO

Sector	Noviembre 2005	Diciembre 2005	
	Parados	Parados	Variación*
Agricultura	2565	2646	3,16
Industria	8378	8534	1,86
Construcción	5530	5974	8,03
Servicios	24363	24087	-1,13
Parados que buscan 1er empleo	3373	3331	-1,25
Total	44209	44572	0,82

* Variación relativa del mes actual respecto al mes anterior

Evolución intermensual del paro por sector económico



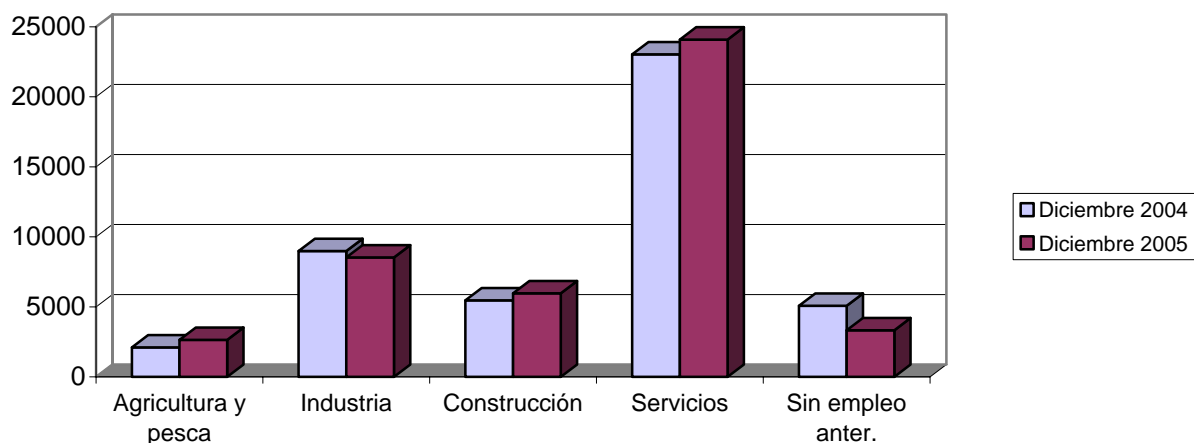
EVOLUCIÓN INTERANUAL DEL PARO POR SECTOR ECONÓMICO

Sector	Diciembre 2004**	Diciembre 2005	
	Parados	Parados	Variación*
Agricultura	2113	2646	25,22
Industria	8987	8534	-5,04
Construcción	5464	5974	9,34
Servicios	23034	24087	4,57
Parados que buscan 1er empleo	5082	3331	-34,46
Total	44680	44572	-0,24

* Variación relativa del mes actual respecto al mismo mes del año anterior

** Datos simulados nueva metodología

Evolución interanual del paro por sector económico

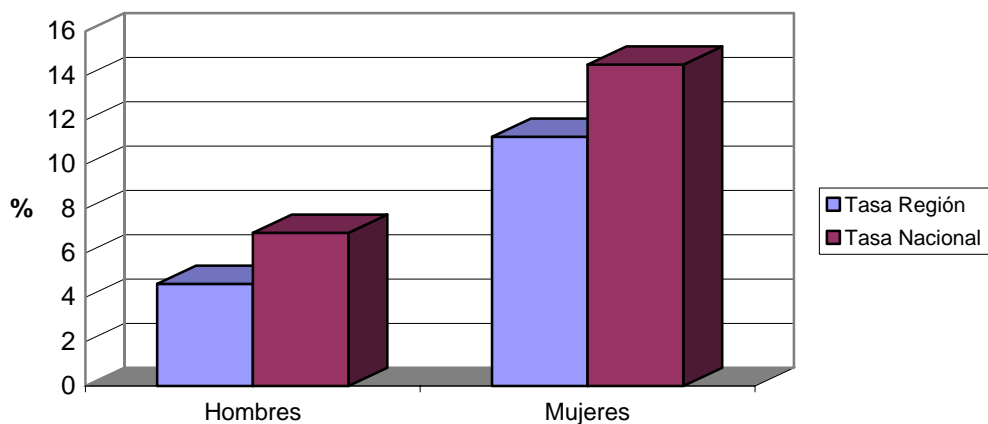


TASA DE PARO COMPARATIVA POR SEXO

Sexo	España		Murcia	Variación*
	Tasa	Tasa	Tasa	
Hombre	6,91	4,61	4,61	-2,30
Mujer	14,49	11,24	11,24	-3,25
Total	10,03	7,16	7,16	-2,87

* Variación absoluta de la tasa regional respecto a la nacional

Tasa de paro registrado por sexo

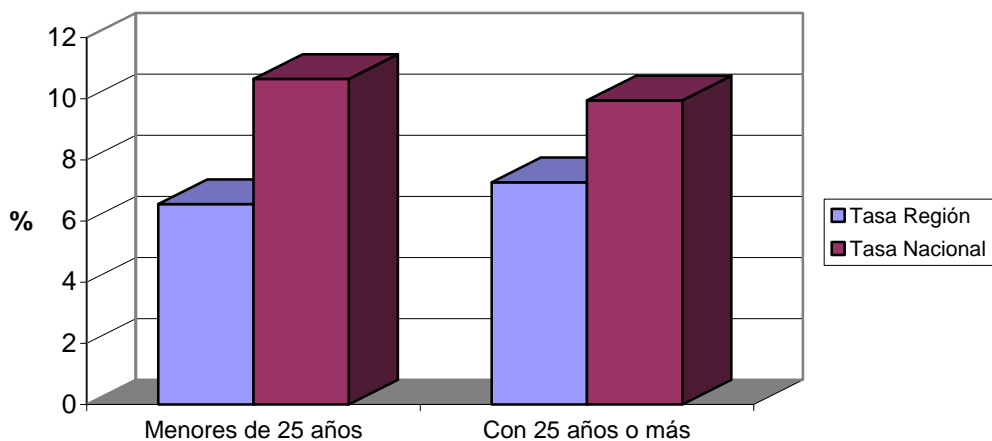


TASA DE PARO COMPARATIVA POR EDAD

Edad	España		Murcia
	Tasa	Tasa	Variación*
De 16 a 24 años	10,65	6,55	-4,11
Mayores de 25 años	9,95	7,27	-2,68
Total	10,03	7,16	-2,87

* Variación absoluta de la tasa regional respecto a la nacional

Tasas de paro registrado por edad



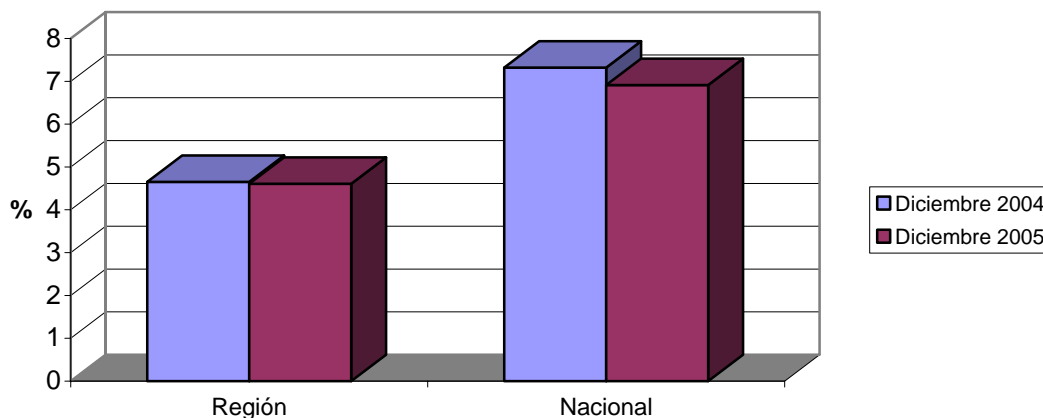
EVOLUCIÓN INTERANUAL COMPARATIVA DE LA TASA DE PARO POR SEXO

Sexo	España			Murcia		
	Diciembre 04**	Diciembre 05	Variación*	Diciembre 04**	Diciembre 05	Variación*
Hombre	7,32	6,91	-0,41	4,65	4,61	-0,04
Mujer	14,85	14,49	-0,36	11,31	11,24	-0,06
Total	10,40	10,03	-0,37	7,26	7,16	-0,09

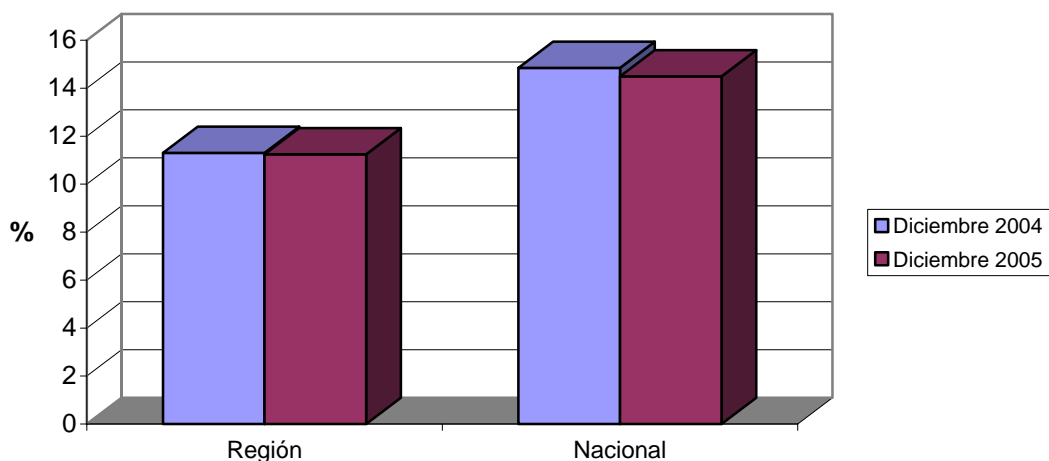
* Variación relativa del mes actual respecto al mismo mes del año anterior

** Datos simulados nueva metodología

Evolución interanual de las tasas de paro registrado. Hombres.



Evolución interanual de las tasas de paro registrado. Mujeres.



CIFRAS DE EVOLUCIÓN DEL PARO REGISTRADO SIMULADAS CON LA METODOLOGÍA ANTIGUA (SILE)

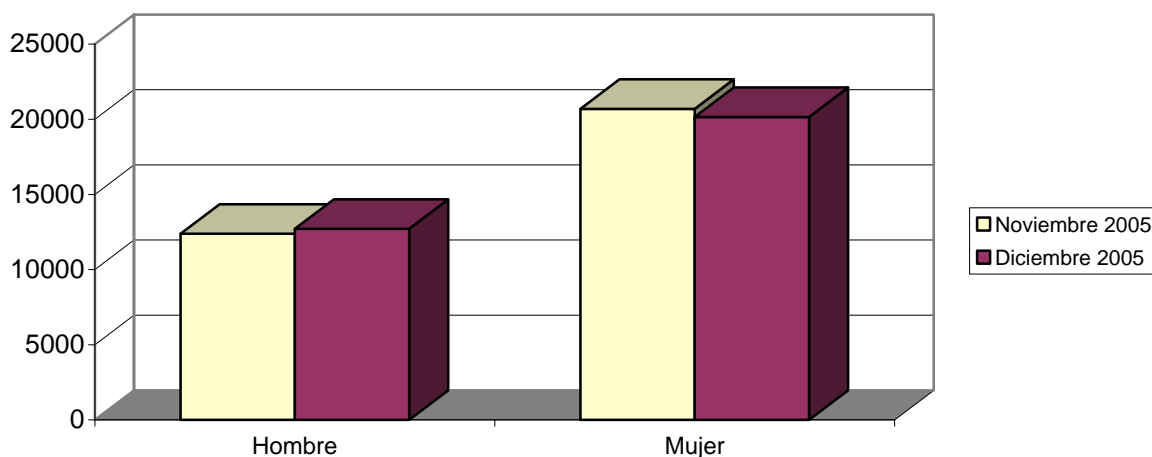
EVOLUCIÓN INTERMENSUAL DEL PARO POR SEXO (METODOLOGÍA ANTIGUA)

Sexo	Noviembre 2005**	Diciembre 2005**	
	Parados	Parados	Variación*
Hombre	12383	12714	2,68
Mujer	20691	20152	-2,60
Total	33074	32867	-0,63

* Variación relativa del mes actual respecto al mes anterior

** Datos simulados metodología antigua

Evolución intermensual del paro por sexo. Antigua metodología.



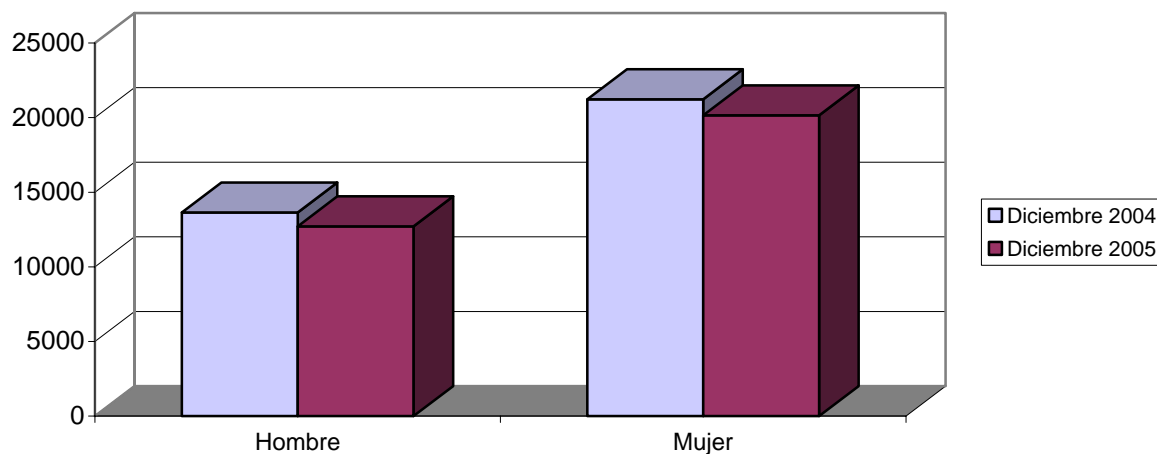
EVOLUCIÓN INTERANUAL DEL PARO POR SEXO (METODOLOGÍA ANTIGUA)

Sexo	Diciembre 2004	Diciembre 2005**	
	Parados	Parados	Variación*
Hombre	13642	12714	-6,80
Mujer	21233	20152	-5,09
Total	34875	32867	-5,76

* Variación relativa del mes actual respecto al mismo mes del año anterior

** Datos simulados metodología antigua

Evolución interanual del paro por sexo. Antigua metodología.



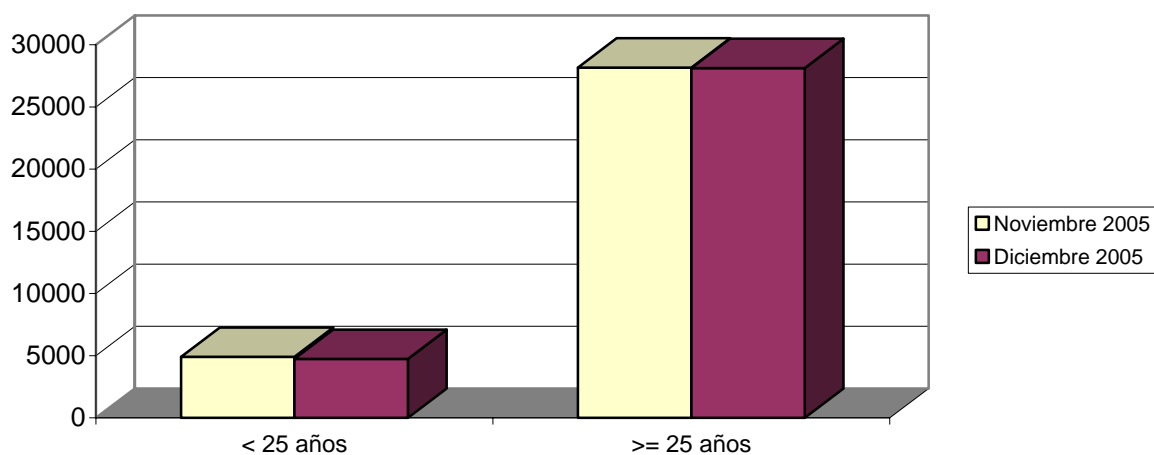
EVOLUCIÓN INTERMENSUAL DEL PARO POR EDAD (METODOLOGÍA ANTIGUA)

Edad	Noviembre 2005**	Diciembre 2005**	
	Parados	Parados	Variación*
Menores de 25 años	4906	4738	-3,43
Mayores de 25 años	28167	28129	-0,14
Total	33074	32867	-0,63

* Variación relativa del mes actual respecto al mes anterior

** Datos simulados metodología antigua

Evolución intermensual del paro por sexo. Antigua metodología.



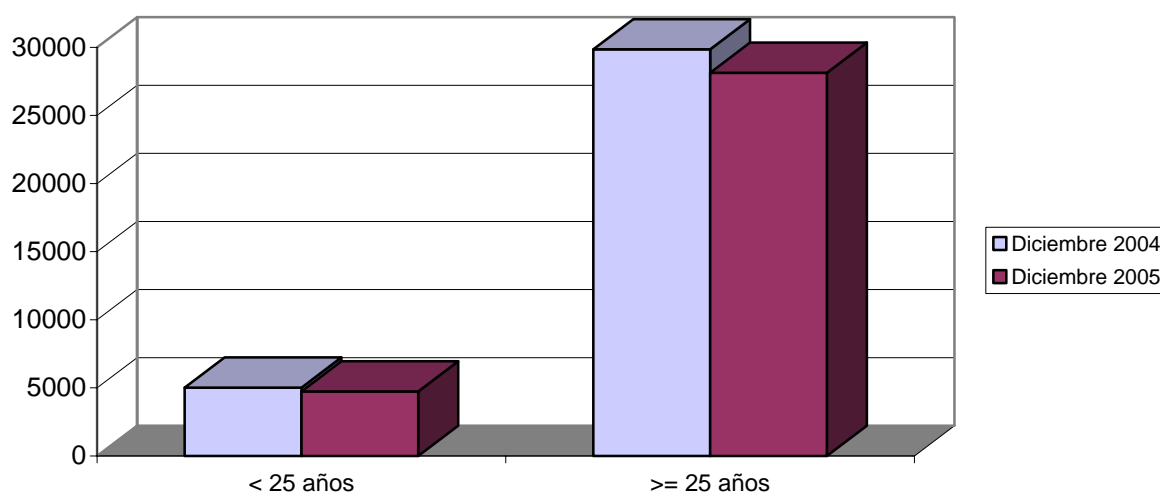
EVOLUCIÓN INTERANUAL DEL PARO POR EDAD (METODOLOGÍA ANTIGUA)

Edad	Diciembre 2004	Diciembre 2005**	
	Parados	Parados	Variación*
Menores de 25 años	5022	4738	-5,65
Mayores de 25 años	29853	28129	-5,78
Total	34875	32867	-5,76

* Variación relativa del mes actual respecto al mismo mes del año anterior

** Datos simulados metodología antigua

Evolución interanual del paro por sexo. Antigua metodología.



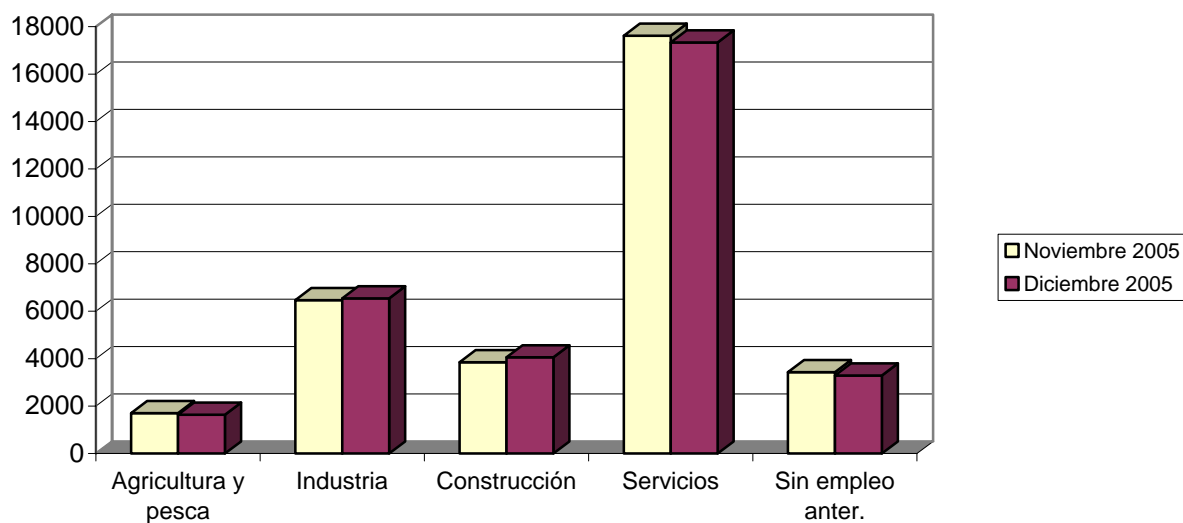
EVOLUCIÓN INTERMENSUAL DEL PARO POR SECTOR ECONÓMICO (METODOLOGÍA ANTIGUA)

Sector	Noviembre 2005**	Diciembre 2005**	
	Parados	Parados	Variación*
Agricultura	1703	1636	-3,94
Industria	6469	6546	1,18
Construcción	3850	4057	5,39
Servicios	17619	17335	-1,61
Parados que buscan 1er empleo	3433	3293	-4,06
Total	33074	32867	-0,63

* Variación relativa del mes actual respecto al mes anterior

** Datos simulados metodología antigua

Evolución intermensual del paro por sector económico. Antigua metodología.



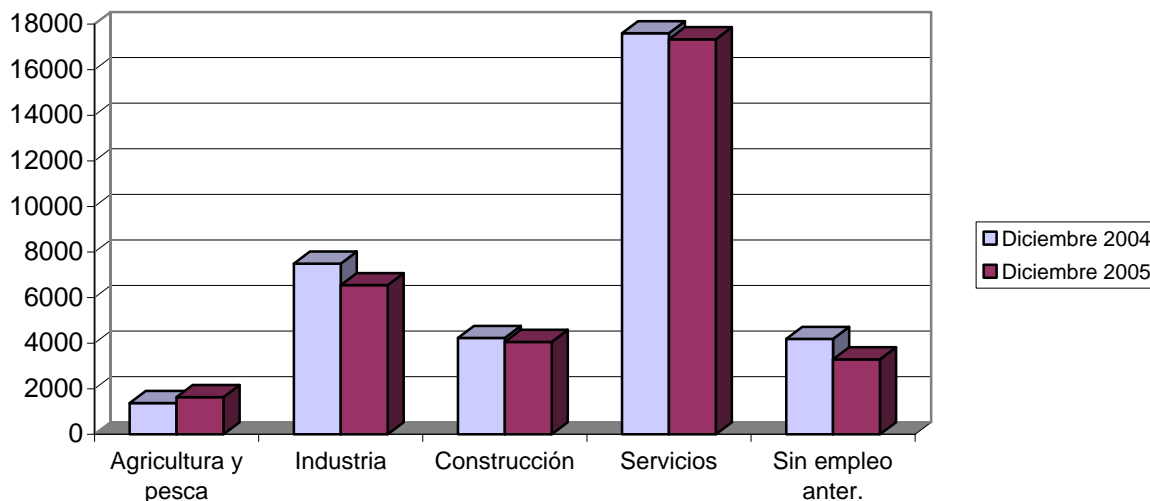
EVOLUCIÓN INTERANUAL DEL PARO POR SECTOR ECONÓMICO (METODOLOGÍA ANTIGUA)

Sector	Diciembre 2004	Diciembre 2005**	
	Parados	Parados	Variación*
Agricultura	1372	1636	19,24
Industria	7488	6546	-12,59
Construcción	4229	4057	-4,07
Servicios	17599	17335	-1,50
Parados que buscan 1er empleo	4187	3293	-21,34
Total	34875	32867	-5,76

* Variación relativa del mes actual respecto al mismo mes del año anterior

** Datos simulados metodología antigua

Evolución interanual del paro por sector económico. Antigua metodología.

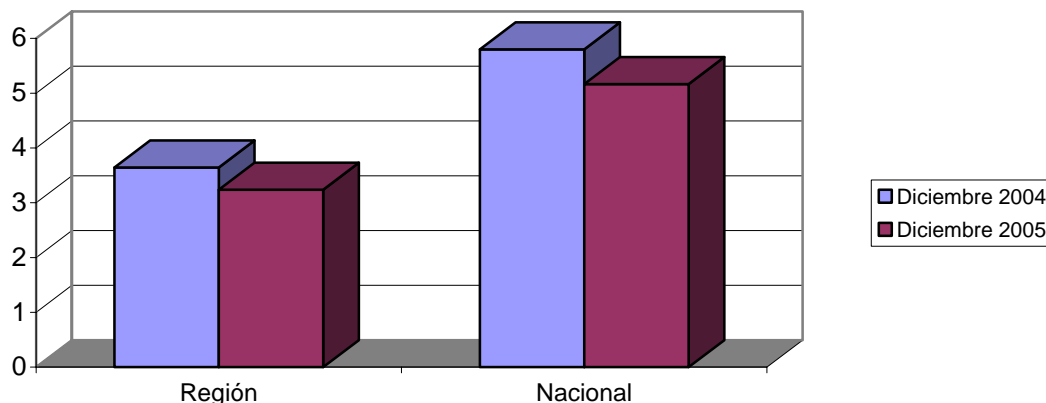


EVOLUCIÓN INTERANUAL COMPARATIVA DE LA TASA DE PARO POR SEXO (METODOLOGÍA ANTIGUA)

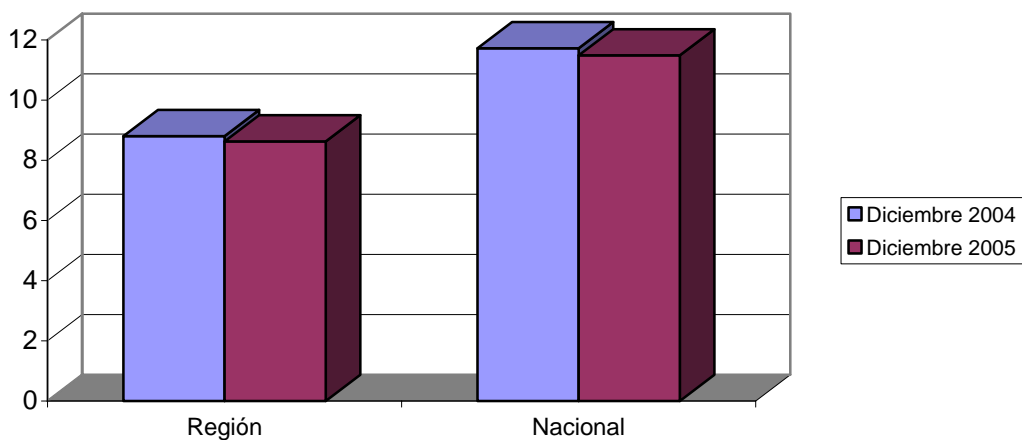
	España			Murcia		
	Diciembre 04	Diciembre 05*	Variación	Diciembre 04	Diciembre 05*	Variación
Sexo	Tasa	Tasa	Variación	Tasa	Tasa	Variación
Hombre	5,80	5,17	-0,63	3,64	3,24	-0,40
Mujer	11,72	11,49	-0,23	8,80	8,63	-0,17
Total	8,22	7,77	-0,45	5,67	5,32	-0,35

* Datos simulados metodología antigua

Evolución interanual de las tasas de paro registrado. Hombres. Antigua metodología.



**Evolución interanual de las tasas de paro registrado. Mujeres.
Antigua metodología.**

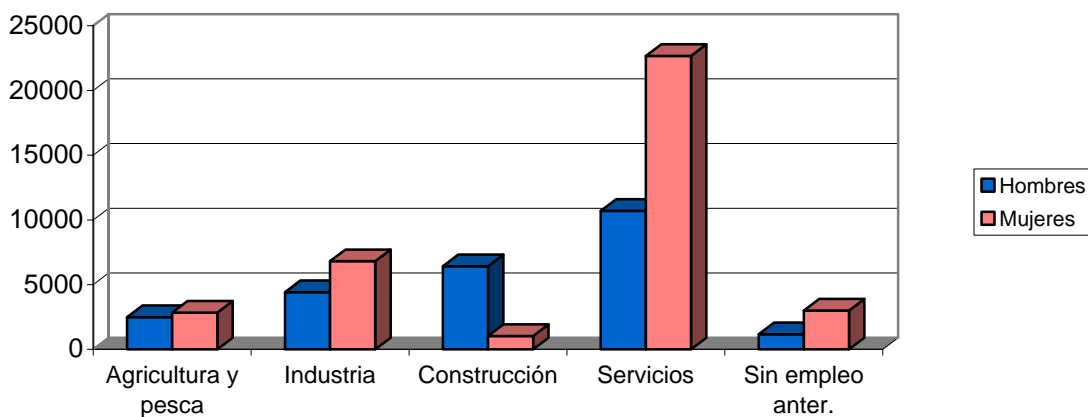


Demandas

DEMANDANTES POR SECTOR ECONÓMICO Y SEXO

Sector	Total		Hombres		Mujeres	
	Demandas	% s/total	Demandas	% s/total	Demandas	% s/total
Agricultura	5323	8,65	2488	9,87	2835	7,80
Industria	11235	18,26	4422	17,55	6813	18,75
Construcción	7448	12,10	6420	25,48	1028	2,83
Servicios	33367	54,23	10703	42,48	22664	62,38
Parados que buscan 1er empleo	4159	6,76	1164	4,62	2995	8,24
Total	61532	100	25197	100	36335	100

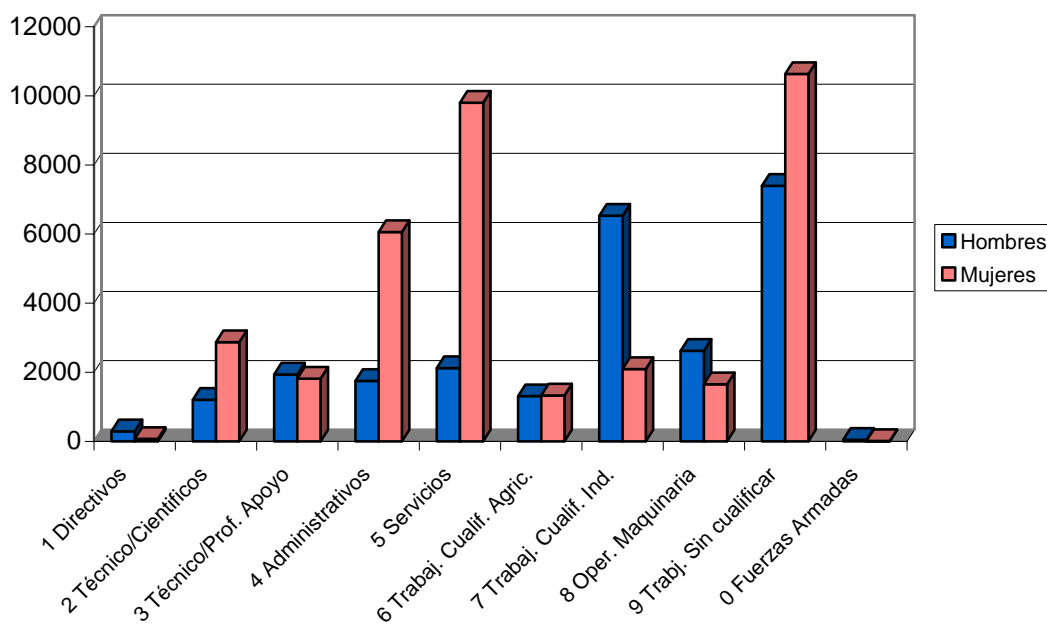
Demandantes por sector económico de origen



DEMANDANTES POR GRUPO DE OCUPACIÓN Y SEXO

Ocupación	Total		Hombres		Mujeres	
	Demandas	% s/total	Demandas	% s/total	Demandas	% s/total
Directivos	361	0,59	291	1,15	70	0,19
Técnicos y prof. científ.	4073	6,62	1202	4,77	2871	7,90
Técnicos de apoyo	3750	6,09	1934	7,68	1816	5,00
Administrativos	7808	12,69	1749	6,94	6059	16,68
Trab. serv. y comer.	11923	19,38	2121	8,42	9802	26,98
Trab. cualif. agr. pesca	2636	4,28	1307	5,19	1329	3,66
Trab. cualif. ind. manif.	8622	14,01	6529	25,91	2093	5,76
Operadores de maquinaria	4274	6,95	2622	10,41	1652	4,55
Trab. no cualificados	18028	29,30	7396	29,35	10632	29,26
Fuerzas Armadas	57	0,09	46	0,18	11	0,03
Total	61532	100	25197	100	36335	100

Demandantes por grupo de ocupación



LAS DIEZ OCUPACIONES MÁS DEMANDADAS

Ocupación	Total	
	Demandas	% s/total*
Dependiente de comercio	10853	6,16
Personal de limpieza o limpiador	10801	6,13
Empleado administrativo	10396	5,90
Peón de la industria manufacturera	5434	3,08
Peón de la industria de la alimentación	4810	2,73
Peón de la construcción	4799	2,72
Cajero de comercio	3346	1,90
Camarero	3229	1,83
Albañil	3190	1,81
Peón agrícola	2860	1,62
Total		33,89

* Sobre el total de ocupaciones demandadas

Hombres

Ocupación	Total	
	Demandas	%*
Peón de la construcción	4471	6,91
Albañil	2984	4,61
Peón de la industria manufacturera	2540	3,93
Empleado administrativo	2093	3,23
Peón agrícola	1838	2,84
Mozo de carga y descarga	1804	2,79
Conductor de furgoneta hasta 3,5 t.	1686	2,61
Trabaj. agríc. exc. huertas, viv. y jardines	1337	2,07
Camarero	1325	2,05
Jardinero	1297	2,00
Total		33,03

* Sobre el total de ocupaciones demandadas por hombres

Mujeres

Ocupación	Total	
	Demandas	%*
Personal de limpieza o limpiador	10010	8,98
Dependiente de comercio	9701	8,70
Empleado administrativo	8303	7,45
Peón de la industria de la alimentación	3933	3,53
Cajero de comercio	3191	2,86
Peón de la industria manufacturera	2894	2,60
Auxiliar de clínica	2305	2,07
Cuidador de guardería infantil	2214	1,99
Asistente domiciliario	1987	1,78
Cocinero	1978	1,77
Total		41,72

* Sobre el total de ocupaciones demandadas por mujeres

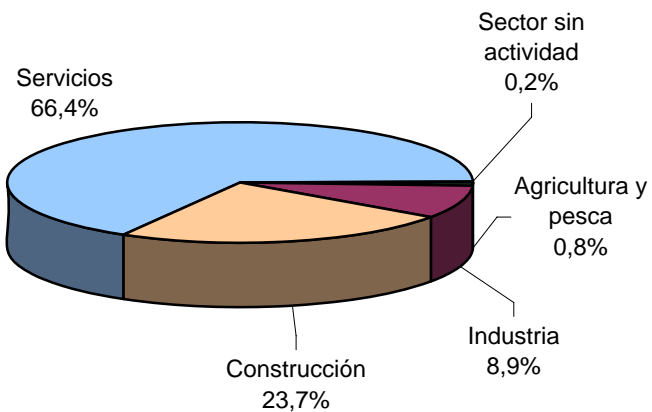
Ofertas

Nota: Desde Mayo de 2005 el Servicio Público de Empleo Estatal (antes INEM) introduce un nuevo sistema de contabilización de las ofertas y comienza a trabajar con cifras nuevas.

PUESTOS OFERTADOS POR SECTOR ECONÓMICO

Sector	Total	
	Puestos	% s/total
Agricultura	8	0,79
Industria	90	8,92
Construcción	239	23,69
Servicios	670	66,40
Sector sin actividad	2	0,20
Total	1009	100

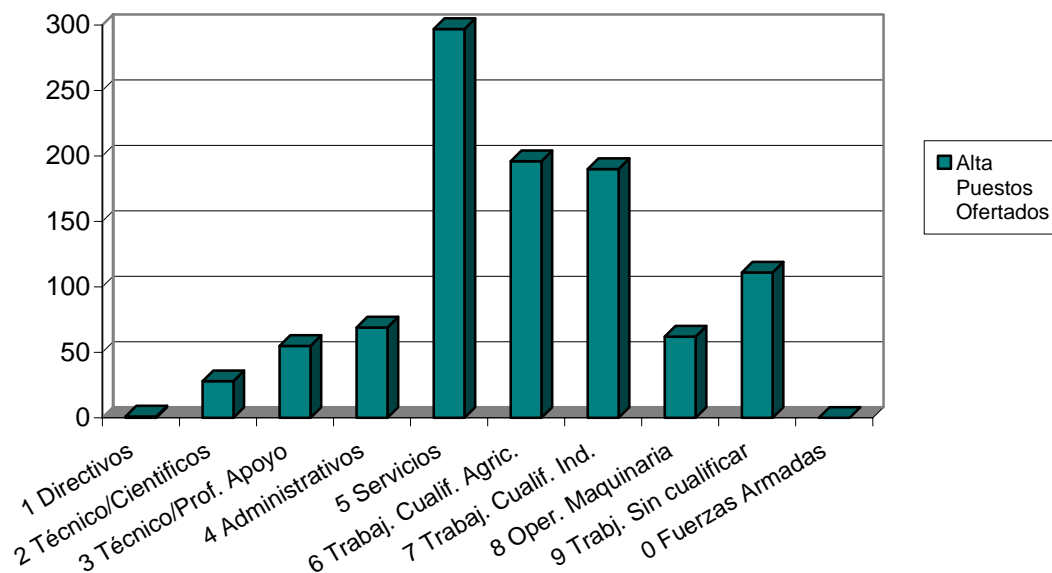
Ofertas por sector económico



PUESTOS OFERTADOS POR GRUPO DE OCUPACIÓN

Ocupación	Total	
	Puestos	% s/total
Directivos	1	0,10
Técnicos y prof. científ.	28	2,78
Técnicos de apoyo	55	5,45
Administrativos	69	6,84
Trab. serv. y comer.	297	29,44
Trab. cualif. agr. pesca	196	19,43
Trab. cualif. ind. manuf.	190	18,83
Operadores de maquinaria	62	6,14
Trab. no cualificados	111	11,00
Fuerzas Armadas	0	0,00
Total	1009	100

Ofertas por grupo de ocupación



LAS DIEZ OCUPACIONES MÁS OFERTADAS

Ocupación	Total	
	Puestos	%*
Camarero	209	20,71
Trabaj. agríc. exc. huertas, viv. y jardines	185	18,33
Empleado administrativo	49	4,86
Instalador electricista	42	4,16
Cocinero	26	2,58
Encofrador	21	2,08
Soldador por mig-mag	20	1,98
Albañil	17	1,68
Vigilante	17	1,68
Dependiente de comercio	16	1,59
Total		59,66

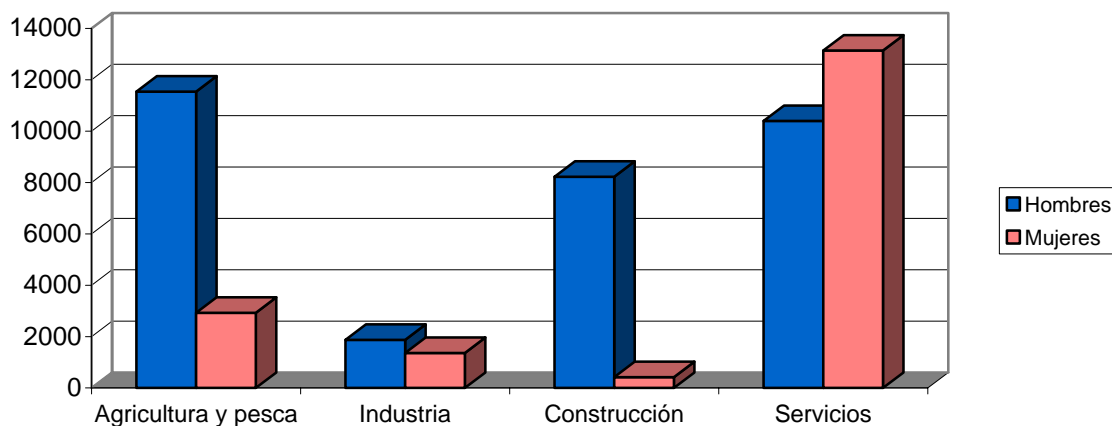
* Sobre el total de ofertas

Contratos

DISTRIBUCIÓN DE CONTRATOS POR SECTOR ECONÓMICO

Sector	Total		Hombres		Mujeres	
	Contratos	% s/total	Contratos	% s/total	Contratos	% s/total
Agricultura	14470	29,00	11541	36,02	2929	16,41
Industria	3240	6,49	1876	5,86	1364	7,64
Construcción	8645	17,33	8224	25,67	421	2,36
Servicios	23534	47,17	10396	32,45	13138	73,59
Total	49889	100	32037	100	17852	100

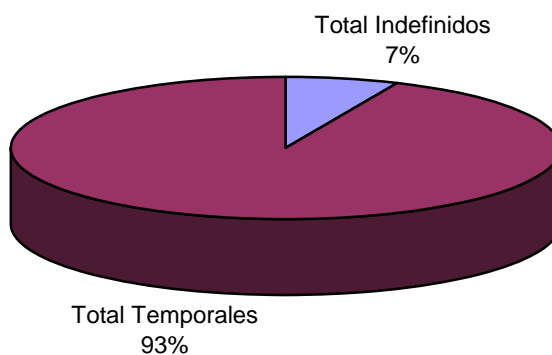
Contratos por sector económico destino



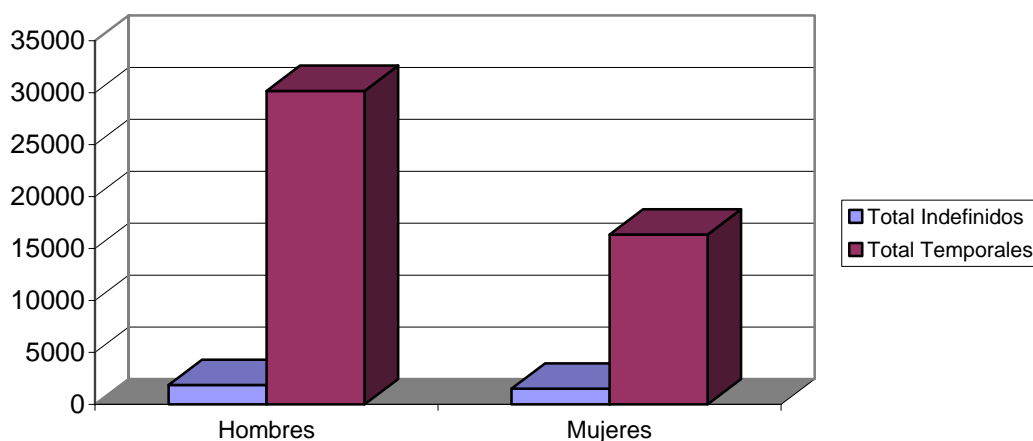
DISTRIBUCIÓN DE CONTRATOS POR MODALIDAD Y SEXO

Modalidad	Total		Hombres		Mujeres	
	Contratos	% s/total	Contratos	% s/total	Contratos	% s/total
Total Indefinidos	3365	6,74	1861	5,81	1504	8,42
Total Temporales	46524	93,26	30176	94,19	16348	91,58
Total	49889	100	32037	100	17852	100

Contratos por modalidad



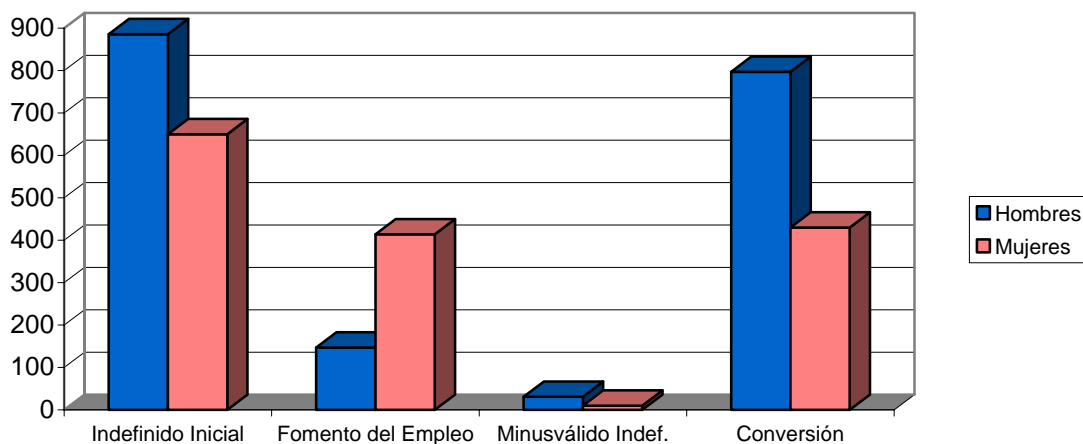
Contratos por modalidad y sexo



DISTRIBUCIÓN DE CONTRATOS INDEFINIDOS POR SEXO

Modalidad Indefinidos	Total		Hombres		Mujeres	
	Contratos	% s/total	Contratos	% s/total	Contratos	% s/total
Ordinarios	1536	45,65	886	47,61	650	43,22
Fomento Empleo	561	16,67	147	7,90	414	27,53
Minusválidos indefinidos	41	1,22	31	1,67	10	0,66
Conversiones	1227	36,46	797	42,83	430	28,59
Total	3365	100	1861	100	1504	100

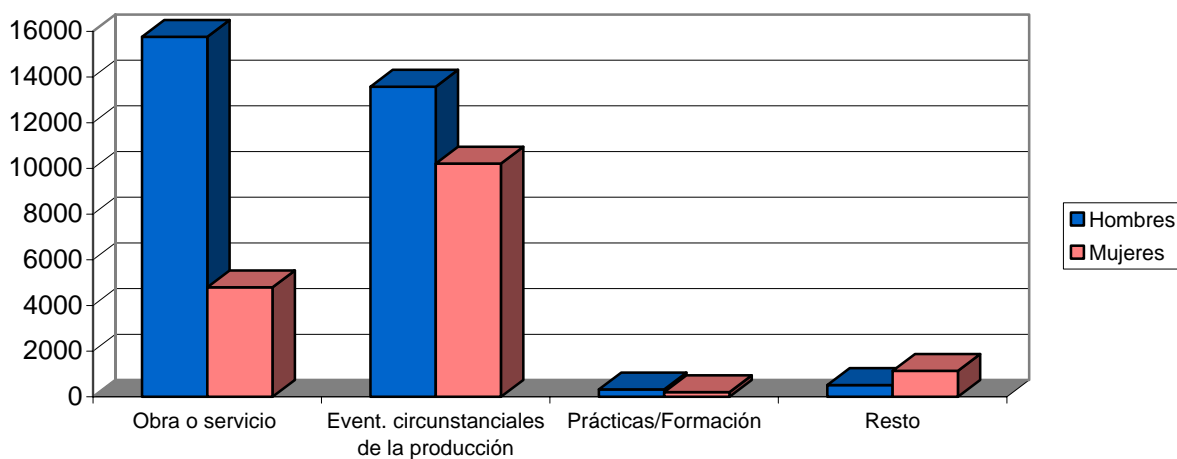
Contratos indefinidos



DISTRIBUCIÓN DE CONTRATOS TEMPORALES POR SEXO

Modalidad Temporales	Total		Hombres		Mujeres	
	Contratos	% s/total	Contratos	% s/total	Contratos	% s/total
Obra y servicio	20552	44,18	15759	52,22	4793	29,32
Eventual	23790	51,13	13578	45,00	10212	62,47
Prácticas / Formación	529	1,14	323	1,07	206	1,26
Resto	1653	3,55	516	1,71	1137	6,95
Total	46524	100	30176	100	16348	100

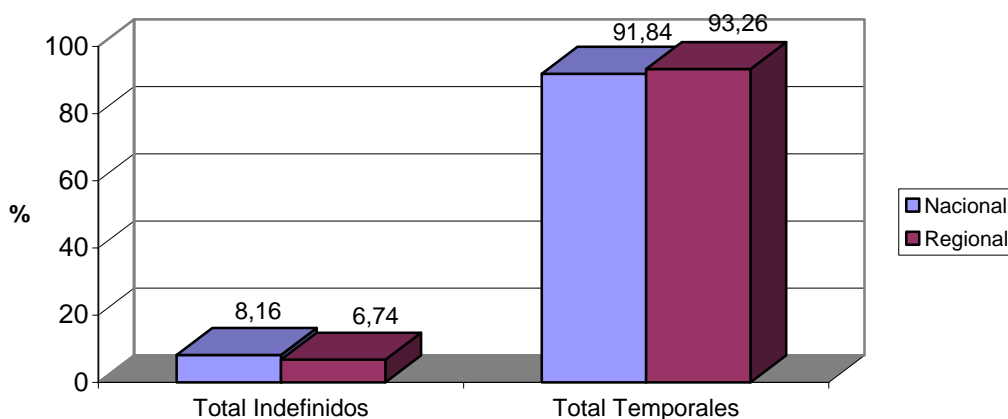
Contratos temporales



DISTRIBUCIÓN COMPARATIVA DE LA CONTRATACIÓN POR MODALIDAD

Modalidad	España		Murcia	
	Contratos	% s/total	Contratos	% s/total
Total Indefinidos	108480	8,16	3365	6,74
Total Temporales	1221137	91,84	46524	93,26
Total	1329617	100	49889	100

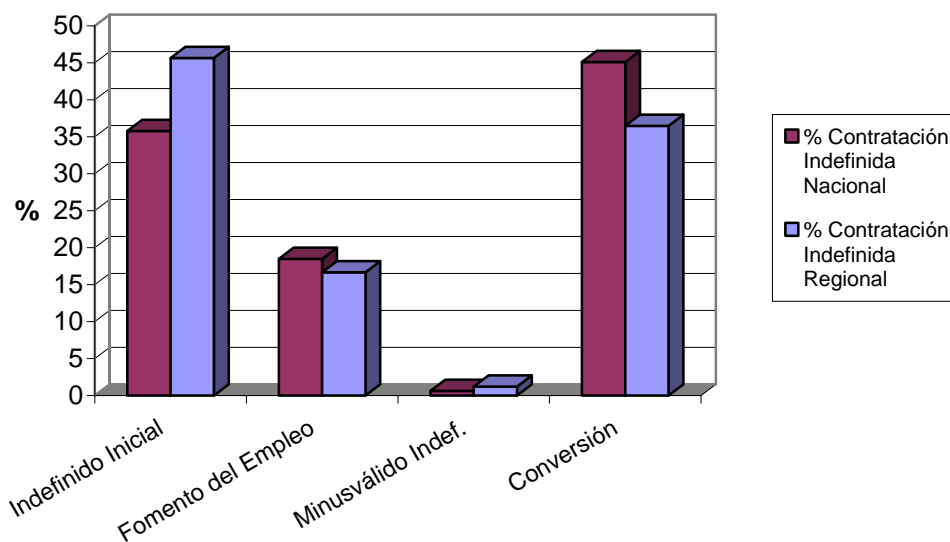
Distribución porcentual comparativa de la contratación por modalidad



DISTRIBUCIÓN COMPARATIVA DE LA CONTRATACIÓN INDEFINIDA

Modalidad indefinidos	España		Murcia	
	Contratos	% s/total	Contratos	% s/total
Ordinarios	38816	35,78	1536	45,65
Fomento Empleo	20050	18,48	561	16,67
Minusválidos indefinidos	672	0,62	41	1,22
Conversiones	48942	45,12	1227	36,46
Total Indefinidos	108480	100	3365	100

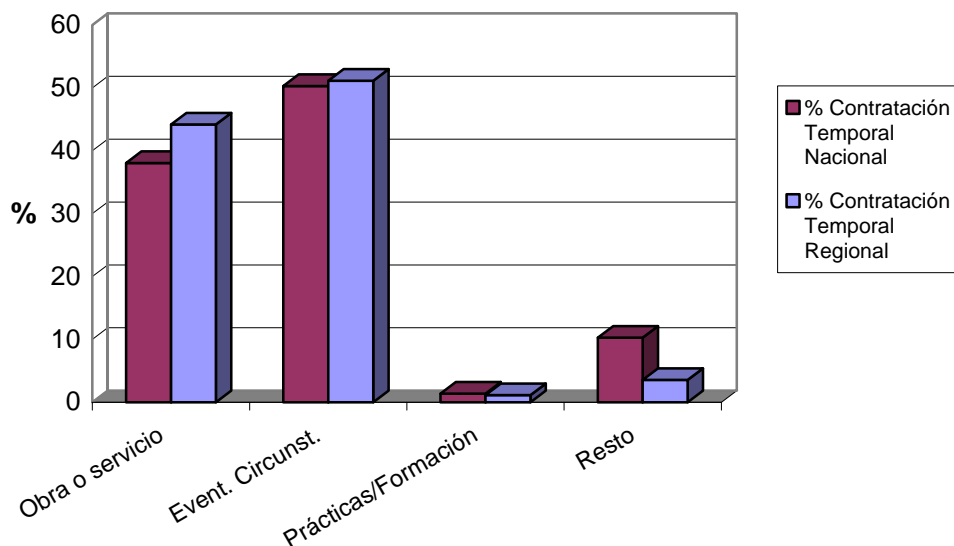
Distribución porcentual comparativa de la contratación indefinida



DISTRIBUCIÓN COMPARATIVA DE CONTRATOS TEMPORALES

Modalidad temporales	España		Murcia	
	Contratos	% s/total	Contratos	% s/total
Obra y servicio	464715	38,06	20552	44,18
Eventual	614186	50,30	23790	51,13
Prácticas / Formación	16782	1,37	529	1,14
Resto	125454	10,27	1653	3,55
Total Temporales	1221137	100	46524	100

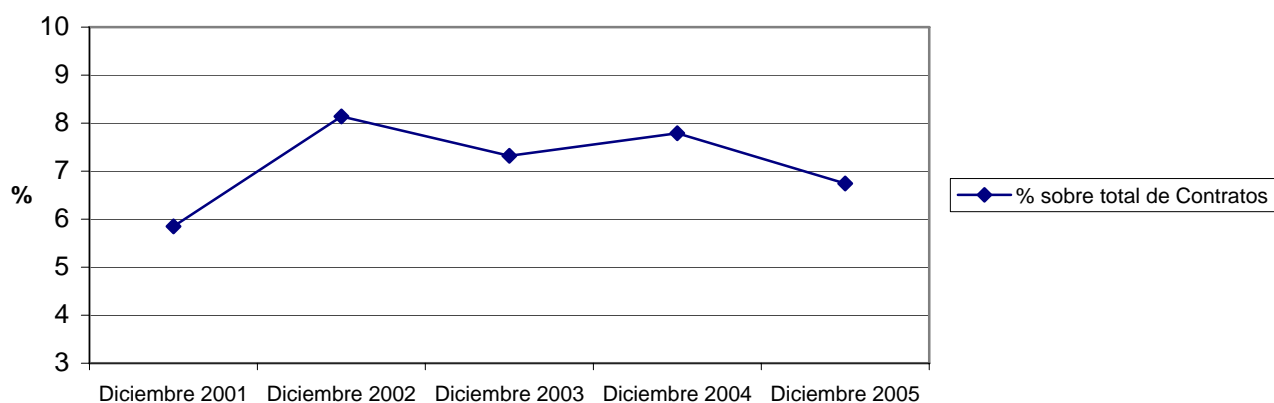
Distribución porcentual comparativa de la contratación temporal



EVOLUCIÓN DE LA CONTRATACIÓN INDEFINIDA EN VARIOS AÑOS

	Diciembre 2001	Diciembre 2002	Diciembre 2003	Diciembre 2004	Diciembre 2005
Contratos Indefinidos	1913	1815	2638	3281	3365
% sobre Total de Contr.	5,85	8,14	7,32	7,79	6,74

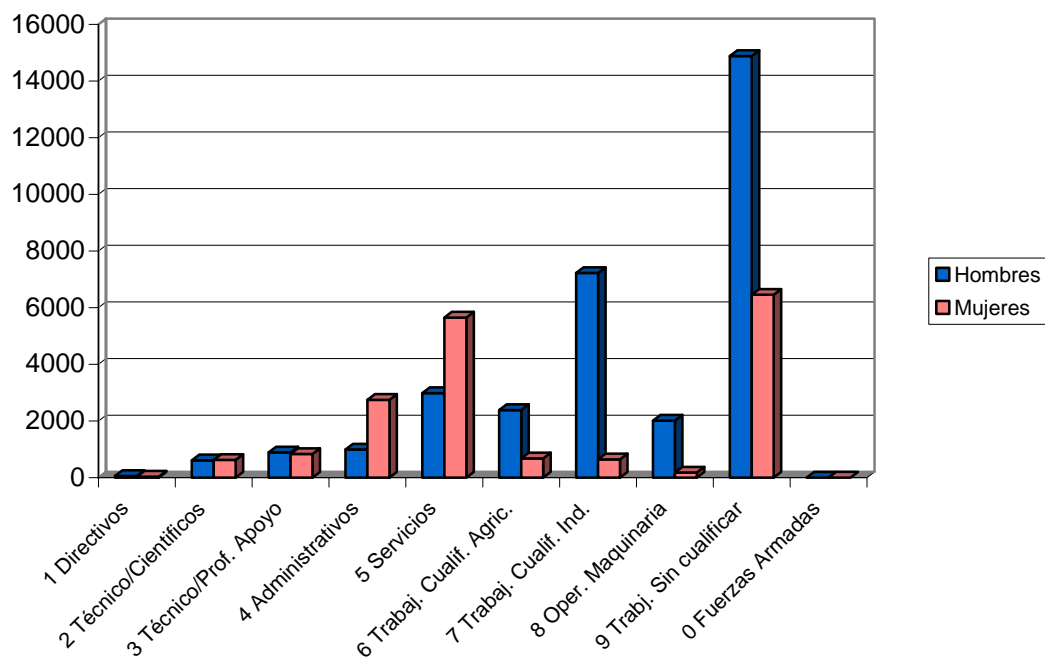
Evolución interanual del porcentaje de contratación indefinida en los últimos cinco años



DISTRIBUCIÓN DE LA CONTRATACIÓN POR GRUPO DE OCUPACIÓN

Ocupación	Total		Hombres		Mujeres	
	Contratos	% s/total	Contratos	% s/total	Contratos	% s/total
Directivos	92	0,18	57	0,18	35	0,20
Técnicos y prof. científ.	1237	2,48	611	1,91	626	3,51
Técnicos de apoyo	1724	3,46	890	2,78	834	4,67
Administrativos	3741	7,50	994	3,10	2747	15,39
Trab. serv. y comer.	8634	17,31	2985	9,32	5649	31,64
Trab. cualif. agr. pesca	3064	6,14	2384	7,44	680	3,81
Trab. cualif. ind. manif.	7869	15,77	7223	22,55	646	3,62
Operadores de maquinaria	2193	4,40	2013	6,28	180	1,01
Trab. no cualificados	21334	42,76	14879	46,44	6455	36,16
Fuerzas Armadas	1	0,00	1	0,00	0	0,00
Total	49889	100	32037	100	17852	100

Contratos por grupo de ocupación



LAS DIEZ OCUPACIONES MÁS CONTRATADAS

Ocupación	Total	
	Contratos	%*
Peones agrícolas	12386	24,83
Camareros	3905	7,83
Albañiles	3689	7,39
Dependientes	2697	5,41
Trabaj. agríc. exc. huertas, viv. y jard.	2421	4,85
Peones de industrias manufactureras	2288	4,59
Personal de limpieza	2044	4,10
Peones de la construcción	1994	4,00
Peones del transporte	1406	2,82
Conductores de camiones	1006	2,02
Total		67,82

* Sobre el total de contratos

Hombres

Ocupación	Total	
	Contratos	%*
Peones agrícolas	9518	29,71
Albañiles	3664	11,44
Trabaj. agríc. exc. huertas, viv. y jard.	2129	6,65
Peones de la construcción	1970	6,15
Camareros	1898	5,92
Peones del transporte	1110	3,46
Peones de industrias manufactureras	1054	3,29
Conductores de camiones	985	3,07
Trabajadores en hormigón armado	633	1,98
Dependientes	549	1,71
Total		73,38

* Sobre el total de contratos para hombres

Mujeres

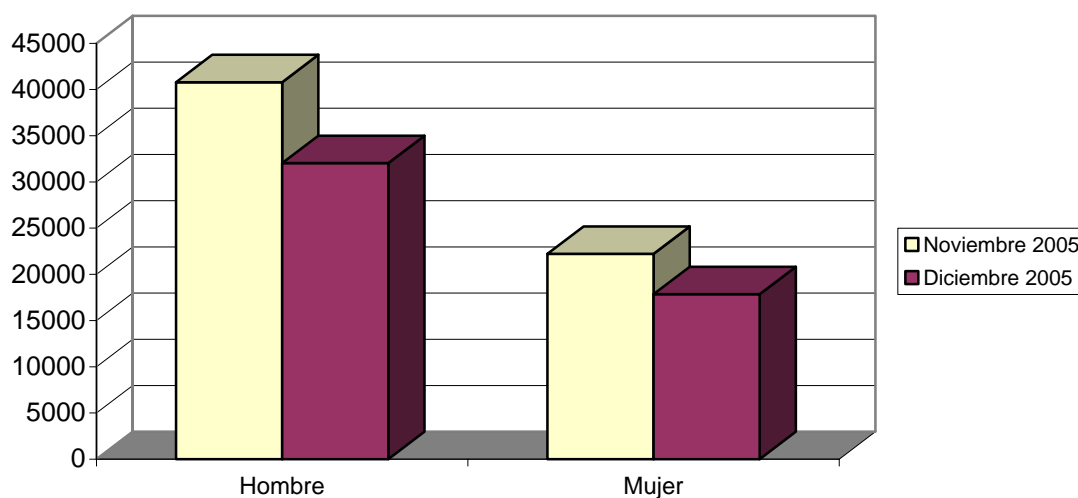
Ocupación	Total	
	Contratos	%*
Peones agrícolas	2868	16,07
Dependientes	2148	12,03
Camareros	2007	11,24
Personal de limpieza de oficinas	1651	9,25
Peones de industrias manufactureras	1234	6,91
Recepcionistas	680	3,81
Taquígrafos y mecanógrafos	572	3,20
Empleados de servicios de correos	500	2,80
Cocineros	383	2,15
Trabaj. en huertas, viveros y jardines	380	2,13
Total		69,59

* Sobre el total de contratos para mujeres

EVOLUCIÓN INTERMENSUAL DE LA CONTRATACIÓN POR SEXO

Sexo	Noviembre 2005	Diciembre 2005	
	Contratos	Contratos	Variación*
Hombre	40789	32037	-21,46
Mujer	22214	17852	-19,64
Total	63003	49889	-20,81

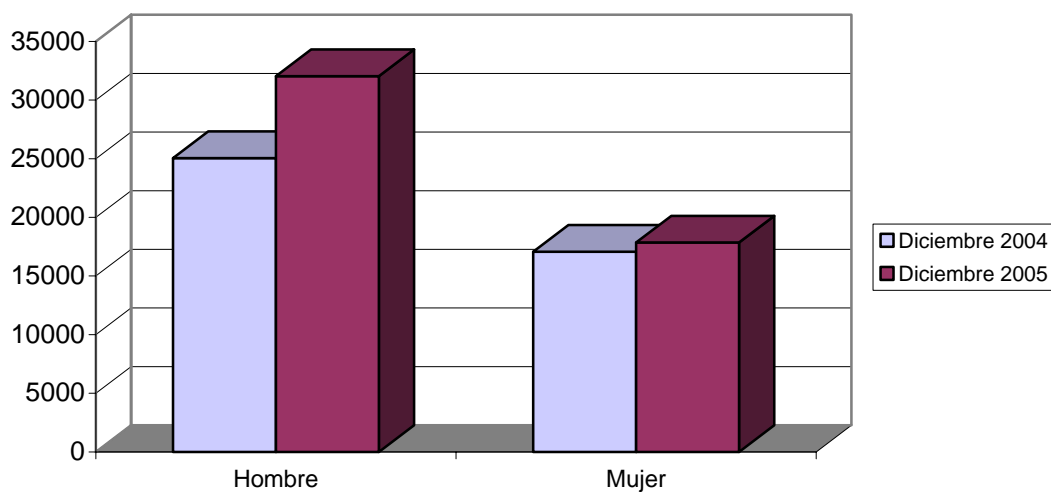
Evolución intermensual de la contratación por sexo



EVOLUCIÓN INTERANUAL DE LA CONTRATACIÓN POR SEXO

Sexo	Diciembre 2004	Diciembre 2005	
	Contratos	Contratos	Variación*
Hombre	25052	32037	27,88
Mujer	17071	17852	4,58
Total	42123	49889	18,44

Evolución interanual de la contratación por sexo

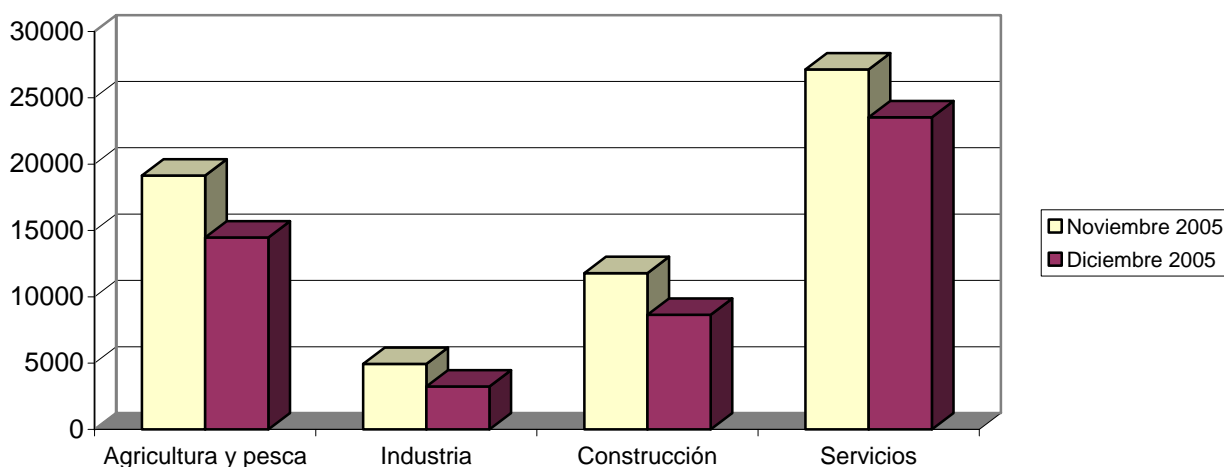


EVOLUCIÓN INTERMENSUAL DE LA CONTRATACIÓN POR SECTOR ECONÓMICO

Sector	Noviembre 2005	Diciembre 2005	
	Contratos	Contratos	Variación*
Agricultura	19138	14470	-24,39
Industria	4940	3240	-34,41
Construcción	11785	8645	-26,64
Servicios	27140	23534	-13,29
Total	63003	49889	-20,81

* Variación relativa del mes actual respecto al mes anterior

Evolución intermensual de la contratación por sector económico

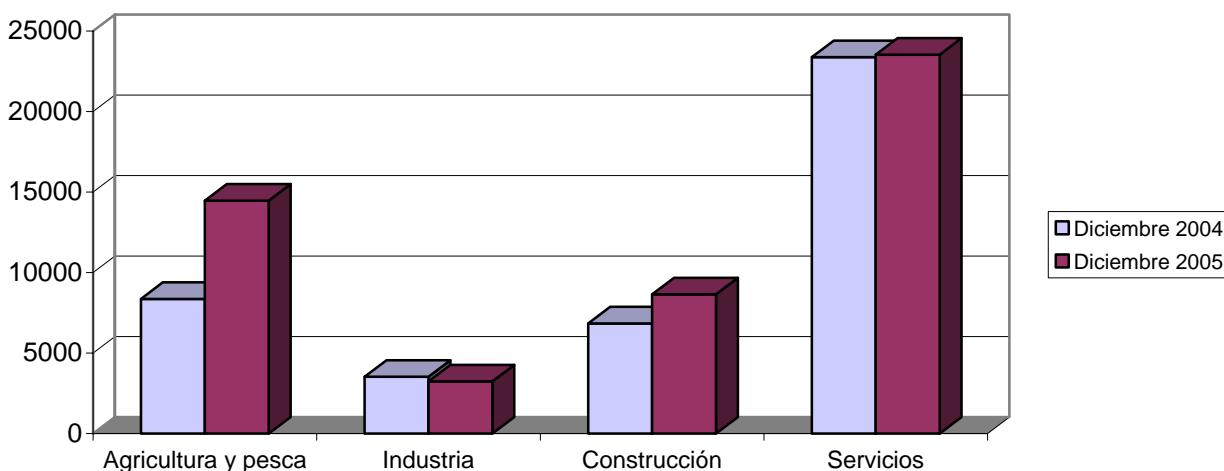


EVOLUCIÓN INTERANUAL DE LA CONTRATACIÓN POR SECTOR ECONÓMICO

Sector	Diciembre 2004	Diciembre 2005	
	Contratos	Contratos	Variación*
Agricultura	8363	14470	73,02
Industria	3531	3240	-8,24
Construcción	6845	8645	26,30
Servicios	23384	23534	0,64
Total	42123	49889	18,44

* Variación relativa del mes actual respecto al mismo mes del año anterior

Evolución interanual de la contratación por sector económico

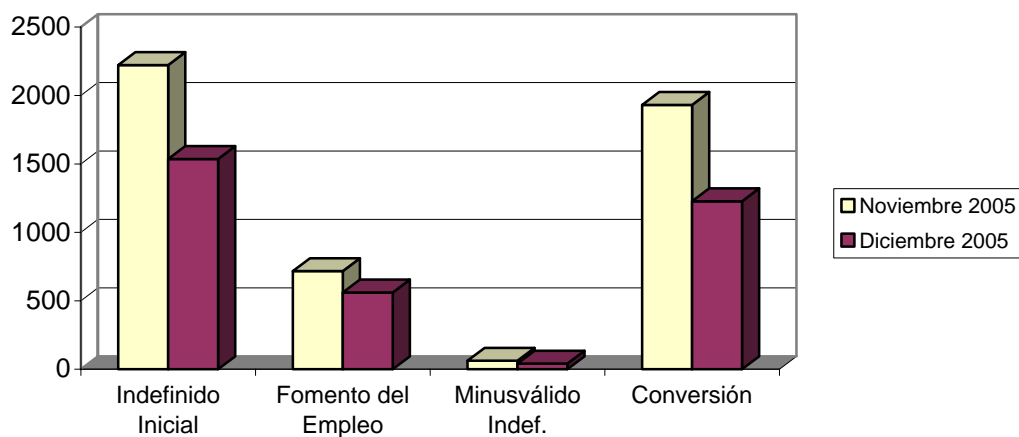


EVOLUCIÓN INTERMENSUAL DE LA CONTRATACIÓN INDEFINIDA

Modalidad indefinida	Noviembre 2005	Diciembre 2005	
	Contratos	Contratos	Variación*
Ordinarios	2222	1536	-30,87
Fomento Empleo	717	561	-21,76
Minusválidos indefinidos	62	41	-33,87
Conversiones	1931	1227	-36,46
Total Indefinidos	4932	3365	-31,77

* Variación relativa del mes actual respecto al mes anterior

Evolución intermensual de la contratación indefinida

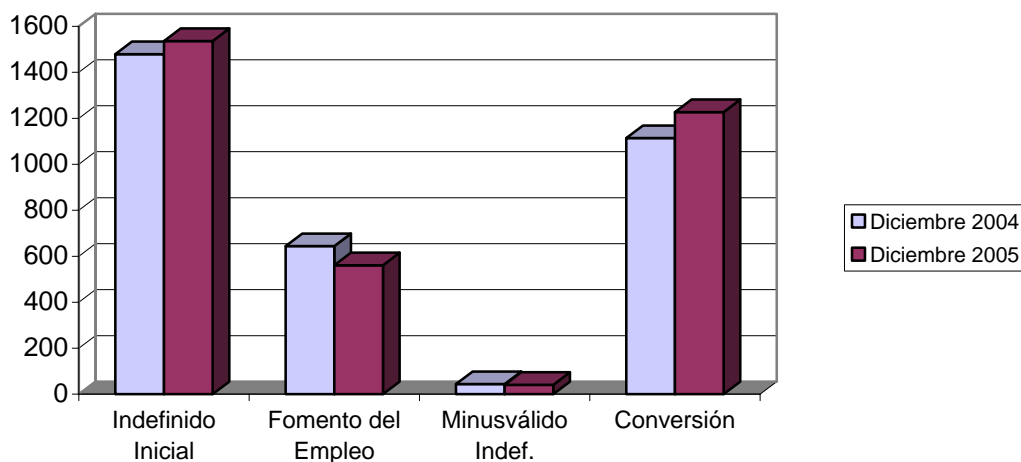


EVOLUCIÓN INTERANUAL DE LA CONTRATACIÓN INDEFINIDA

Modalidad indefinida	Diciembre 2004	Diciembre 2005	
	Contratos	Contratos	Variación*
Ordinarios	1479	1536	3,85
Fomento Empleo	644	561	-12,89
Minusválidos indefinidos	44	41	-6,82
Conversiones	1114	1227	10,14
Total Indefinidos	3281	3365	2,56

* Variación relativa del mes actual respecto al mismo mes del año anterior

Evolución interanual de la contratación indefinida

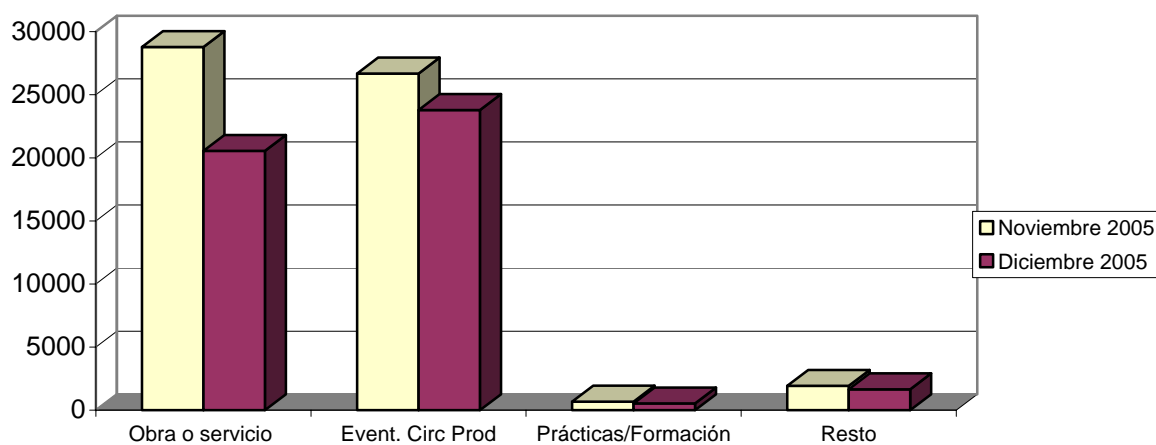


EVOLUCIÓN INTERMENSUAL DE LA CONTRATACIÓN TEMPORAL

Modalidad temporales	Noviembre 2005	Diciembre 2005	
	Contratos	Contratos	Variación*
Obra y servicio	28782	20552	-28,59
Eventual	26687	23790	-10,86
Prácticas / Formación	675	529	-21,63
Resto	1927	1653	-14,22
Total Temporales	58071	46524	-19,88

* Variación relativa del mes actual respecto al mes anterior

Evolución intermensual de la contratación temporal

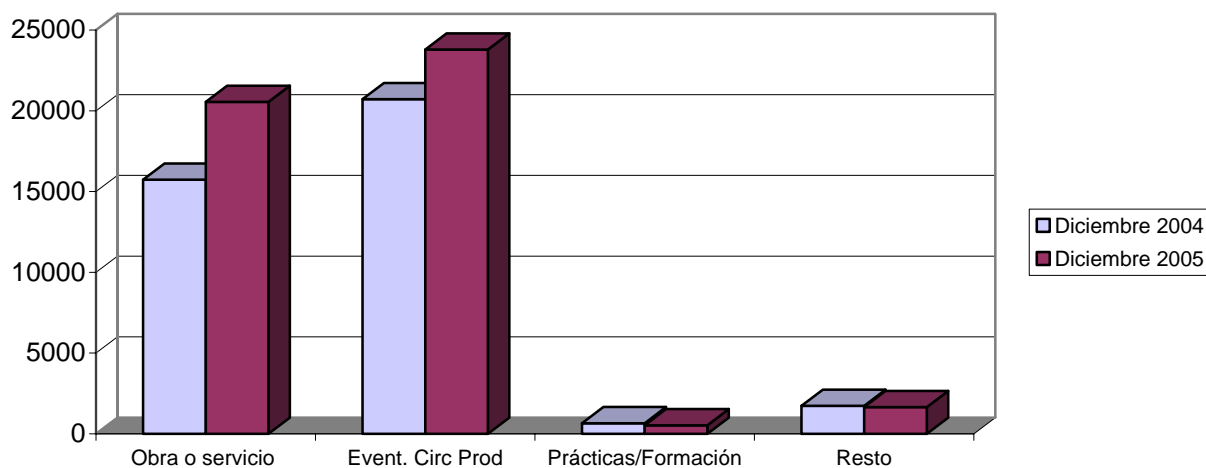


EVOLUCIÓN INTERANUAL DE LA CONTRATACIÓN TEMPORAL

Modalidad temporales	Diciembre 2004	Diciembre 2005	
	Contratos	Contratos	Variación*
Obra y servicio	15734	20552	30,62
Eventual	20719	23790	14,82
Prácticas / Formación	656	529	-19,36
Resto	1733	1653	-4,62
Total Temporales	38842	46524	19,78

* Variación relativa del mes actual respecto al mismo mes del año anterior

Evolución interanual de la contratación temporal

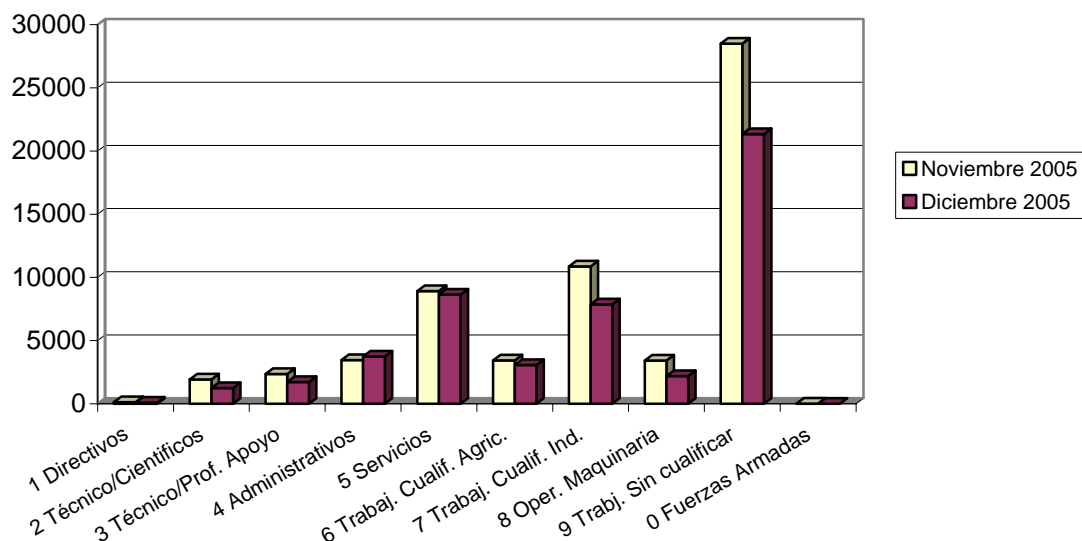


EVOLUCIÓN INTERMENSUAL DE LA CONTRATACIÓN POR GRUPO DE OCUPACIÓN

Ocupación	Noviembre 2005	Diciembre 2005	
	Contratos	Contratos	Variación*
Directivos	132	92	-30,30
Técnicos y prof. científ.	1923	1237	-35,67
Técnicos de apoyo	2350	1724	-26,64
Administrativos	3460	3741	8,12
Trab. serv. y comer.	8917	8634	-3,17
Trab. cualif. agr. pesca	3433	3064	-10,75
Trab. cualif. ind. manuf.	10860	7869	-27,54
Operadores de maquinaria	3425	2193	-35,97
Trab. no cualificados	28496	21334	-25,13
Fuerzas Armadas	7	1	-85,71
Total	63003	49889	-20,81

* Variación relativa del mes actual respecto al mes anterior

Evolución intermensual de la contratación por grupo de ocupación

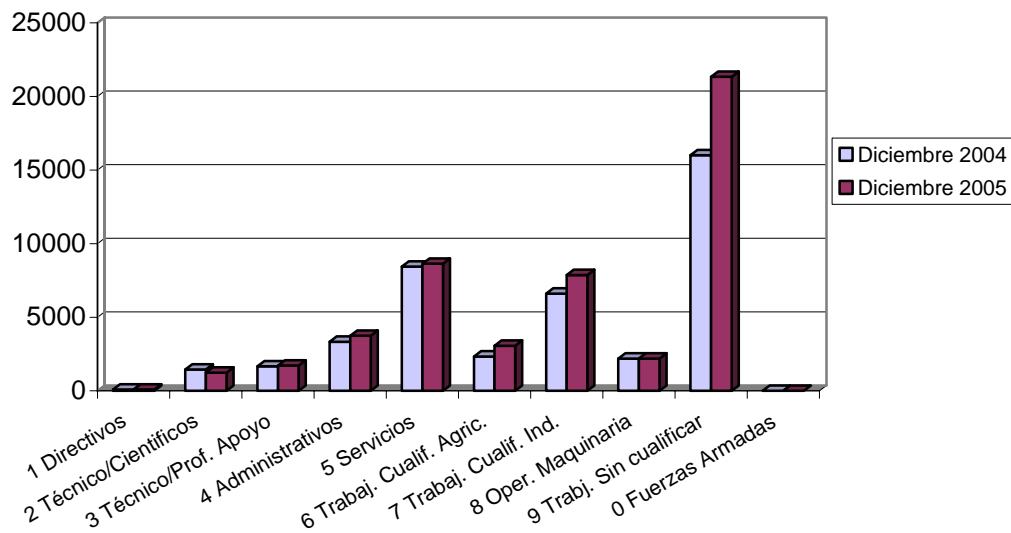


EVOLUCIÓN INTERANUAL DE LA CONTRATACIÓN POR GRUPO DE OCUPACIÓN

Ocupación	Diciembre 2004	Diciembre 2005	
	Contratos	Contratos	Variación*
Directivos	88	92	4,55
Técnicos y prof. científ.	1450	1237	-14,69
Técnicos de apoyo	1669	1724	3,30
Administrativos	3335	3741	12,17
Trab. serv. y comer.	8437	8634	2,33
Trab. cualif. agr. pesca	2334	3064	31,28
Trab. cualif. ind. manuf.	6608	7869	19,08
Operadores de maquinaria	2194	2193	-0,05
Trab. no cualificados	16008	21334	33,27
Fuerzas Armadas	0	1	
Total	42123	49889	18,44

* Variación relativa del mes actual respecto al mismo mes del año anterior

Evolución interanual de la contratación por grupo de ocupación

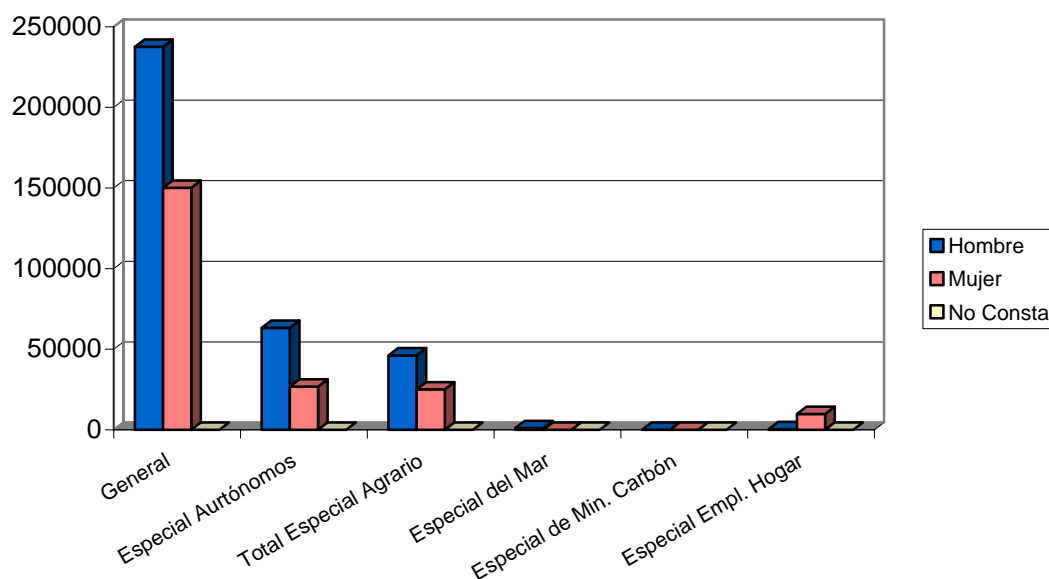


Afiliación

NÚMERO DE AFILIADOS A LA SEGURIDAD SOCIAL POR RÉGIMEN

Regímenes	Total		Hombre		Mujer		No Consta	
	Afiliados	% s/total	Afiliados	% s/total	Afiliados	% s/total	Afiliados	% s/total
General	387716	69,17	237570	68,16	150140	70,84	6	75,00
Especial Autónomos	90102	16,08	63277	18,16	26824	12,66	1	12,50
Total Especial Agrario	71254	12,71	46188	13,25	25066	11,83	0	0,00
Especial del Mar	1114	0,20	1067	0,31	47	0,02	0	0,00
Especial de Min. Carbón	0	0,00	0	0,00	0	0,00	0	0,00
Especial Empl. Hogar	10306	1,84	434	0,12	9871	4,66	1	12,50
Total	560492	100	348536	100	211948	100	8	100

Afiliación por regímenes

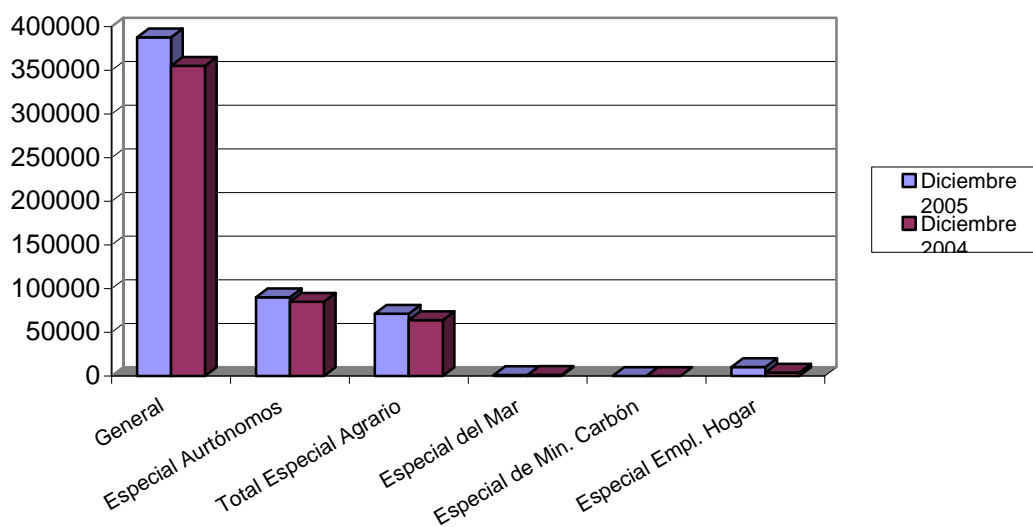


EVOLUCIÓN INTERANUAL DE LA AFILIACIÓN POR RÉGIMEN

Régimen	Diciembre		Variación*
	2004	Diciembre 2005	
General	355142	387716	9,17
Especial Autónomos	84995	90102	6,01
Total Especial Agrario	63900	71254	11,51
Especial del Mar	1272	1114	-12,42
Especial de Min. Carbón	0	0	
Especial Empl. Hogar	3917	10306	163,11
Total	509226	560492	10,07

* Variación relativa del mes actual respecto al mismo mes del año anterior

Evolución interanual de la afiliación por regímenes



NÚMERO DE AFILIADOS COMUNITARIOS POR PAÍS DE ORIGEN

Unión Europea	Régimen					Total	% total UE
	General	Autónomo	Agrario	Mar	Hogar		
Alemania	469	193	11	0	2	675	11,60
Austria	11	7	1	0	0	19	0,33
Bélgica	101	49	3	0	0	153	2,63
Chipre	0	1	0	0	0	1	0,02
Dinamarca	20	4	1	0	0	25	0,43
Eslovaquia	20	1	0	0	1	22	0,38
Eslovenia	9	0	1	0	0	10	0,17
Estonia	1	0	0	0	0	1	0,02
Finlandia	10	6	0	0	0	16	0,28
Francia	606	201	46	1	1	855	14,70
Grecia	28	2	6	0	0	36	0,62
Hungría	14	6	1	0	0	21	0,36
Irlanda	38	24	0	0	0	62	1,07
Italia	494	155	18	0	2	669	11,50
Letonia	15	2	4	0	2	23	0,40
Lituania	243	26	82	0	26	377	6,48
Luxemburgo	0	1	0	0	0	1	0,02
Malta	2	1	12	0	0	15	0,26
Países Bajos	110	61	7	2	0	180	3,09
Polonia	207	29	26	0	10	272	4,68
Portugal	663	52	75	0	2	792	13,61
Reino Unido	765	683	44	2	1	1495	25,70
República Checa	19	9	2	0	0	30	0,52
Suecia	48	20	0	0	0	68	1,17
Total Unión Europea	3893	1533	340	5	47	5818	100
Total Países	42703	3220	41423	67	7155	94568	

NÚMERO DE AFILIADOS NO COMUNITARIOS POR PAÍS DE ORIGEN

Países no Unión Europea	Régimen					Total	% no UE
	General	Autónomo	Agrario	Mar	Hogar		
Marruecos	8832	529	23108	40	343	32852	37,02
Ecuador	15834	290	12835	4	3413	32376	36,48
Bolivia	1357	11	1049	0	897	3314	3,73
Colombia	2203	82	288	0	614	3187	3,59
Ucrania	2061	35	265	0	809	3170	3,57
Rumania	1181	28	280	0	299	1788	2,01
Bulgaria	1062	17	283	0	183	1545	1,74
Argelia	618	22	792	1	19	1452	1,64
China	665	277	7	0	12	961	1,08
Argentina	663	70	23	0	70	826	0,93
Resto Países	4334	326	2153	17	449	7279	8,20
Total no Unión Europea	38810	1687	41083	62	7108	88750	100
Total Países	42703	3220	41423	67	7155	94568	