

CIFRAS DE EMPLEO

2005

Mayo

18 de julio de 2005

Comunidad Autónoma de la Región de Murcia
Servicio de Empleo y Formación
Observatorio Ocupacional

Fuente de datos: INEM, SEF, Tesorería de la Seguridad Social y elaboración propia

INDICE

PARO	5
Paro por edad y sexo.....	5
Paro por sector económico de origen y sexo	6
Paro por grupo de ocupación demandada y sexo.....	7
Paro por nivel académico y sexo.....	7
Paro por municipios y sexo	8
Evolución intermensual del paro por sexo.....	9
Evolución interanual del paro por sexo	10
Evolución intermensual del paro por edad	10
Evolución interanual del paro por edad	11
Evolución intermensual del paro por sector económico	12
Evolución interanual del paro por sector económico.....	12
Tasa de paro comparativa por sexo	13
Tasa de paro comparativa por edad.....	14
Evolución interanual comparativa de la tasa de paro por sexo.....	14
Evolución intermensual del paro por sexo (metodología antigua)	15
Evolución interanual del paro por sexo (metodología antigua)	16
Evolución intermensual del paro por edad (metodología antigua).....	17
Evolución interanual del paro por edad (metodología antigua).....	17
Evolución intermensual del paro por sector económico (metodología antigua).....	18
Evolución interanual del paro por sector económico (metodología antigua)	19
Evolución interanual comparativa de la tasa de paro por sexo (metodología antigua)	20
DEMANDAS.....	21
Demandantes por sector económico y sexo	21
Demandantes por grupo de ocupación y sexo	22
Las diez ocupaciones más demandadas	23
OFERTAS	25
Ofertas por sector económico	25
Ofertas por grupo de ocupación	25
Las diez ocupaciones más ofertadas	26
CONTRATOS.....	27
Distribución de contratos por sector económico	27
Distribución de contratos por modalidad y sexo.....	27
Distribución de contratos indefinidos por sexo	28
Distribución de contratos temporales por sexo	29
Distribución comparativa de la contratación por modalidad.....	30
Distribución comparativa de la contratación indefinida	30
Distribución comparativa de contratos temporales	31
Evolución de la contratación indefinida en varios años.....	32
Distribución de la contratación por grupo de ocupación	33
Las diez ocupaciones más contratadas	34
Evolución intermensual de la contratación por sexo	35
Evolución interanual de la contratación por sexo	36
Evolución intermensual de la contratación por sector económico	36
Evolución interanual de la contratación por sector económico	37
Evolución intermensual de la contratación indefinida	38

Evolución interanual de la contratación indefinida	38
Evolución intermensual de la contratación temporal.....	39
Evolución interanual de la contratación temporal.....	40
Evolución intermensual de la contratación por grupo de ocupación	40
Evolución interanual de la contratación por grupo de ocupación.....	41
AFILIACIÓN.....	42
Número de afiliados a la seguridad social por régimen	42
Número de afiliados comunitarios por país de origen	44
Número de afiliados no comunitarios por país de origen	45

MAYO 2005

CIFRAS BÁSICAS

Desde Mayo de 2005 existe un nuevo modelo de gestión de la información de los Servicios Públicos de Empleo (SISPE) que modifica la contabilidad de los demandantes parados, por lo que no es posible realizar comparaciones directas con meses anteriores. En las tablas de evolución del paro de este informe, las cifras anteriores a Mayo proceden de los datos simulados que publica el INEM, mientras que al final del capítulo de paro se incluye un apartado especial en el que aparecen las tablas de evolución con los datos simulados para la metodología antigua (SILE).

De esta forma es posible comparar los datos de paro según ambas metodologías (la actual de SISPE y la antigua de SILE).

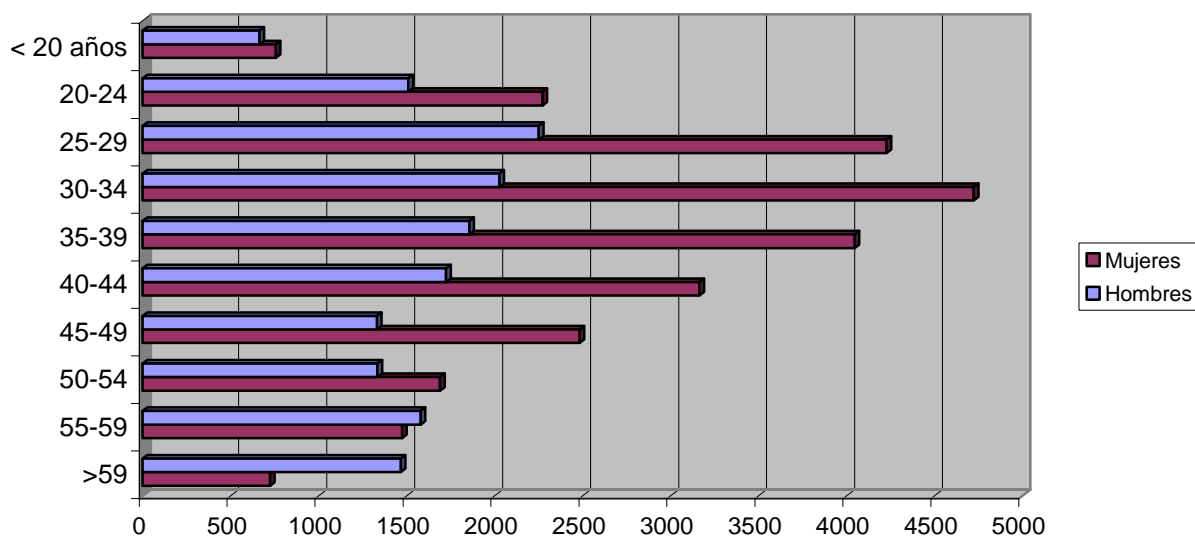
Para más información sobre los cambios metodológicos adoptados, consultar la página web: http://www.inem.es/cifras/p_datbas.html

Paro

PARO POR EDAD Y SEXO

Edad	Total		Hombres		Mujeres	
	Parados	% s/total	Parados	% s/total	Parados	% s/total
De 16 a 19 años	1421	3,44	664	4,22	757	2,96
De 20 a 24 años	3782	9,15	1510	9,59	2272	8,89
De 25 a 29 años	6479	15,68	2251	14,29	4228	16,54
De 30 a 34 años	6751	16,34	2028	12,88	4723	18,48
De 35 a 39 años	5904	14,29	1857	11,79	4047	15,83
De 40 a 44 años	4889	11,83	1725	10,95	3164	12,38
De 45 a 49 años	3816	9,24	1332	8,46	2484	9,72
De 50 a 54 años	3025	7,32	1335	8,48	1690	6,61
De 55 a 59 años	3054	7,39	1580	10,03	1474	5,77
Más de 60 años	2191	5,30	1467	9,31	724	2,83
Total	41312	100	15749	100	25563	100

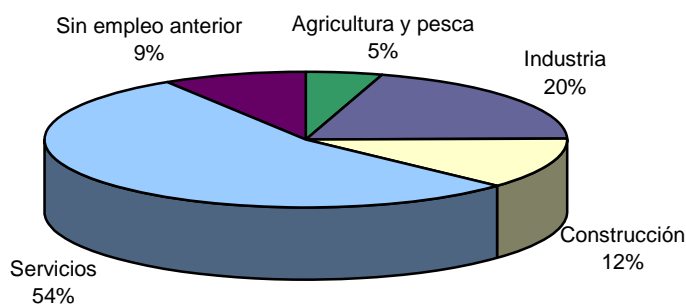
Paro por edad y sexo



PARO POR SECTOR ECONÓMICO DE ORIGEN Y SEXO

Sector	Total		Hombres		Mujeres	
	Parados	% s/total	Parados	% s/total	Parados	% s/total
Agricultura	1979	4,79	793	5,04	1186	4,64
Industria	8258	19,99	2917	18,52	5341	20,89
Construcción	5038	12,20	4141	26,29	897	3,51
Servicios	22348	54,10	6942	44,08	15406	60,27
Parados que buscan 1er empleo o lo dejaron hace 3 o más años	3689	8,93	956	6,07	2733	10,69
Total	41312	100	15749	100	25563	100

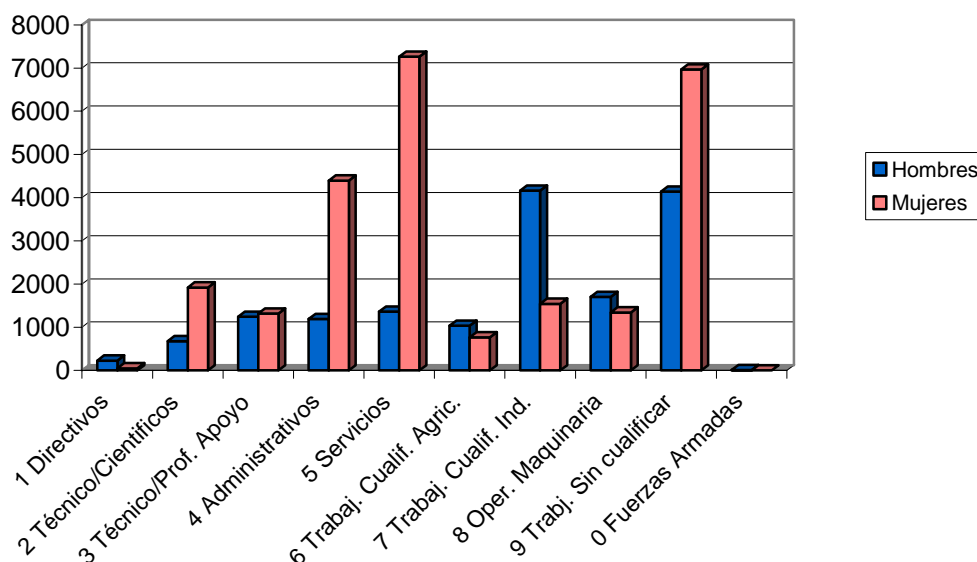
Paro por sector económico demandado



PARO POR GRUPO DE OCUPACIÓN DEMANDADA Y SEXO

Ocupación	Total		Hombres		Mujeres	
	Parados	% s/total	Parados	% s/total	Parados	% s/total
Directivos	278	0,67	228	1,45	50	0,20
Técnicos y prof. científ.	2599	6,29	679	4,31	1920	7,51
Técnicos de apoyo	2555	6,18	1240	7,87	1315	5,14
Administrativos	5586	13,52	1189	7,55	4397	17,20
Trab. serv. y comer.	8624	20,88	1360	8,64	7264	28,42
Trab. cualif. agr. pesca	1801	4,36	1034	6,57	767	3,00
Trab. cualif. ind. manif.	5706	13,81	4164	26,44	1542	6,03
Operadores de maquinaria	3042	7,36	1701	10,80	1341	5,25
Trab. no cualificados	11106	26,88	4142	26,30	6964	27,24
Fuerzas Armadas	15	0,04	12	0,08	3	0,01
Total	41312	100	15749	100	25563	100

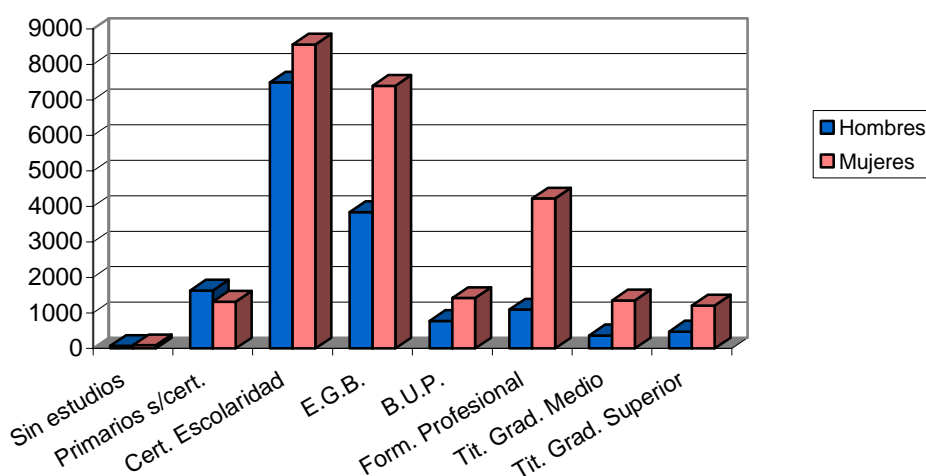
Paro por grupo de ocupación demandada



PARO POR NIVEL ACADÉMICO Y SEXO

Nivel	Total		Hombres		Mujeres	
	Parados	% s/total	Parados	% s/total	Parados	% s/total
Sin estudios	168	0,41	77	0,49	91	0,36
Primarios s/cert.	2945	7,13	1629	10,34	1316	5,15
Cert. Escolaridad	16047	38,84	7489	47,55	8558	33,48
E.G.B.	11239	27,21	3842	24,40	7397	28,94
B.U.P.	2191	5,30	774	4,91	1417	5,54
Form. Profesional	5318	12,87	1094	6,95	4224	16,52
Tit. Grad. Medio	1720	4,16	368	2,34	1352	5,29
Tit. Grad. Superior	1684	4,08	476	3,02	1208	4,73
Total	41312	100	15749	100	25563	100

Paro por nivel de estudios



PARO POR MUNICIPIOS Y SEXO

Municipio	Total		Hombres		Mujeres	
	Parados	% s/total	Parados	% s/total	Parados	% s/total
Abanilla	173	0,42	80	0,51	93	0,36
Abarán	330	0,80	144	0,91	186	0,73
Águilas	952	2,30	383	2,43	569	2,23
Albudeite	86	0,21	41	0,26	45	0,18
Alcantarilla	1438	3,48	537	3,41	901	3,52
Alcázares (Los)	268	0,65	104	0,66	164	0,64
Aledo	42	0,10	19	0,12	23	0,09
Alguazas	276	0,67	99	0,63	177	0,69
Alhama de Murcia	791	1,91	285	1,81	506	1,98
Archena	718	1,74	257	1,63	461	1,80
Beniel	208	0,50	81	0,51	127	0,50
Blanca	229	0,55	90	0,57	139	0,54
Bullas	462	1,12	119	0,76	343	1,34
Calasparra	363	0,88	169	1,07	194	0,76
Campos del Río	46	0,11	14	0,09	32	0,13
Caravaca de la Cruz	1185	2,87	390	2,48	795	3,11
Cartagena	5700	13,80	2368	15,04	3332	13,03
Cehegín	878	2,13	258	1,64	620	2,43
Ceutí	291	0,70	81	0,51	210	0,82
Cieza	1493	3,61	612	3,89	881	3,45
Fortuna	424	1,03	169	1,07	255	1,00
Fuente-Álamo	169	0,41	80	0,51	89	0,35
Jumilla	815	1,97	230	1,46	585	2,29
Librilla	208	0,50	74	0,47	134	0,52
Lorca	2078	5,03	817	5,19	1261	4,93
Lorquí	200	0,48	73	0,46	127	0,50
Mazarrón	808	1,96	339	2,15	469	1,83

Molina de Segura	1930	4,67	728	4,62	1202	4,70
Moratalla	670	1,62	217	1,38	453	1,77
Mula	646	1,56	247	1,57	399	1,56
Murcia	12136	29,38	4627	29,38	7509	29,37
Ojós	35	0,08	16	0,10	19	0,07
Pliego	162	0,39	61	0,39	101	0,40
Puerto-Lumbreras	251	0,61	98	0,62	153	0,60
Ricote	92	0,22	27	0,17	65	0,25
San Javier	454	1,10	188	1,19	266	1,04
San Pedro del Pinatar	399	0,97	154	0,98	245	0,96
Santomera	347	0,84	124	0,79	223	0,87
Torre-Pacheco	484	1,17	188	1,19	296	1,16
Torres de Cotillas (Las)	650	1,57	196	1,24	454	1,78
Totana	820	1,98	376	2,39	444	1,74
Ulea	53	0,13	24	0,15	29	0,11
Unión (La)	558	1,35	251	1,59	307	1,20
Villanueva del Río Segura	113	0,27	52	0,33	61	0,24
Yecla	881	2,13	262	1,66	619	2,42
Total	41312	100	15749	100	25563	100

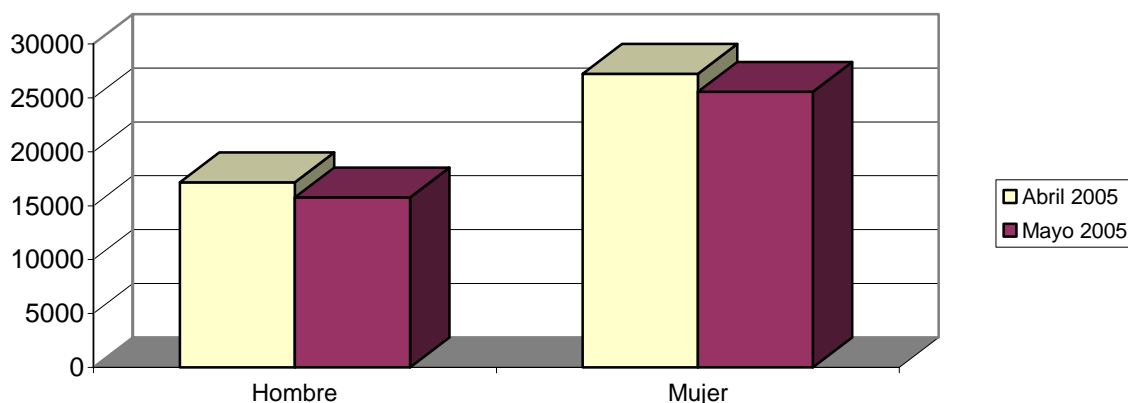
EVOLUCIÓN INTERMENSUAL DEL PARO POR SEXO

Sexo	Abril 2005**	Mayo 2005	
	Parados	Parados	Variación*
Hombre	17161	15749	-8,23
Mujer	27235	25563	-6,14
Total	44396	41312	-6,95

* Variación relativa del mes actual respecto al mes anterior

** Datos simulados nueva metodología

Evolución intermensual del paro por sexo



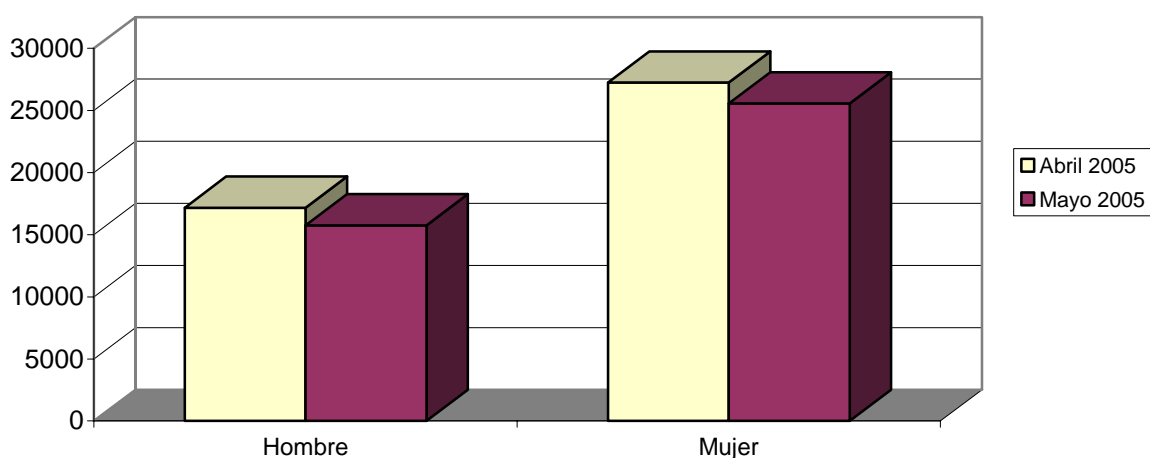
EVOLUCIÓN INTERANUAL DEL PARO POR SEXO

Sexo	Mayo 2004**	Mayo 2005	
	Parados	Parados	Variación*
Hombre	16817	15749	-6,35
Mujer	26416	25563	-3,23
Total	43233	41312	-4,44

* Variación relativa del mes actual respecto al mismo mes del año anterior

** Datos simulados nueva metodología

Evolución intermensual del paro por sexo



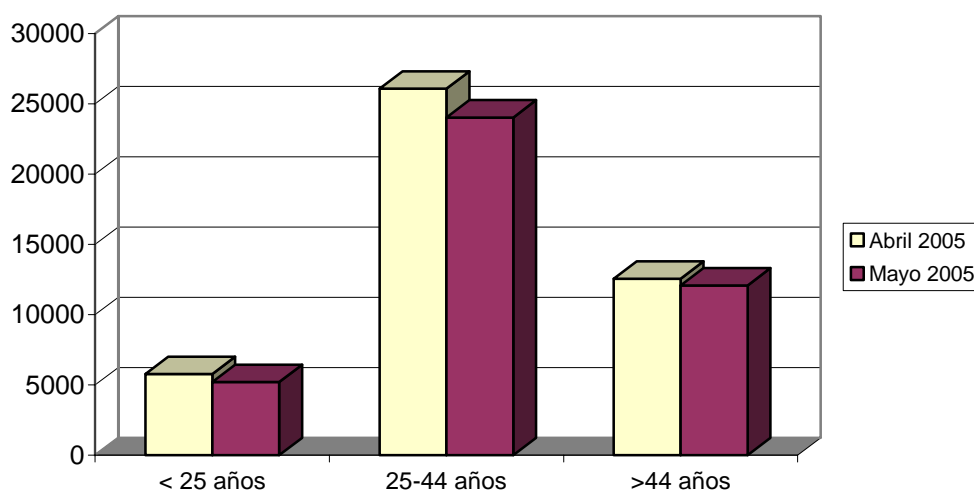
EVOLUCIÓN INTERMENSUAL DEL PARO POR EDAD

Edad	Abril 2005**	Mayo 2005	
	Parados	Parados	Variación*
< 25 años	5778	5203	-9,95
De 25 a 44 años	26065	24023	-7,83
> 44 años	12553	12086	-3,72
Total	44396	41312	-6,95

* Variación relativa del mes actual respecto al mes anterior

** Datos simulados nueva metodología

Evolución intermensual del paro por edad



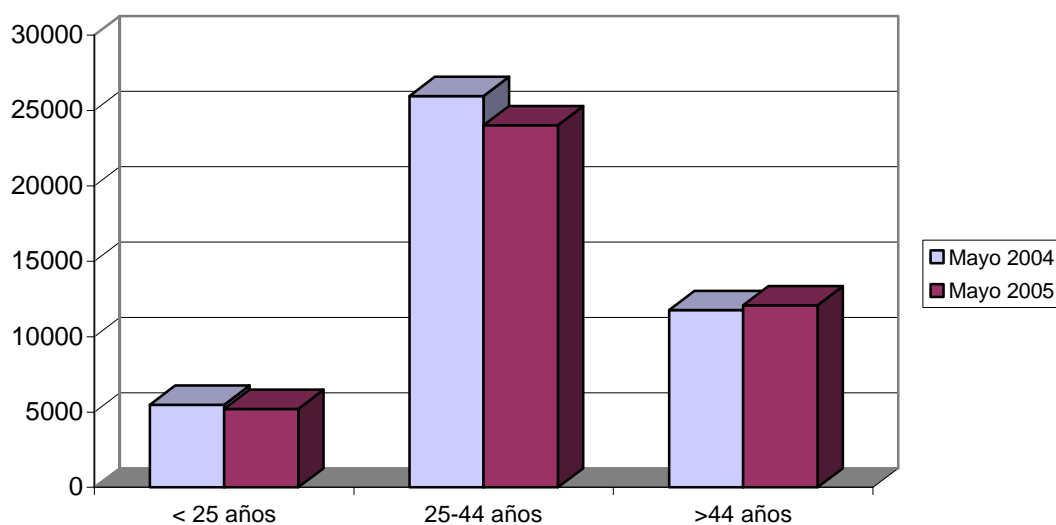
EVOLUCIÓN INTERANUAL DEL PARO POR EDAD

Edad	Mayo 2004**	Mayo 2005	
	Parados	Parados	Variación*
< 25 años	5491	5203	-5,24
De 25 a 44 años	25971	24023	-7,50
> 44 años	11771	12086	2,68
Total	43233	41312	-4,44

* Variación relativa del mes actual respecto al mismo mes del año anterior

** Datos simulados nueva metodología

Evolución interanual del paro por edad



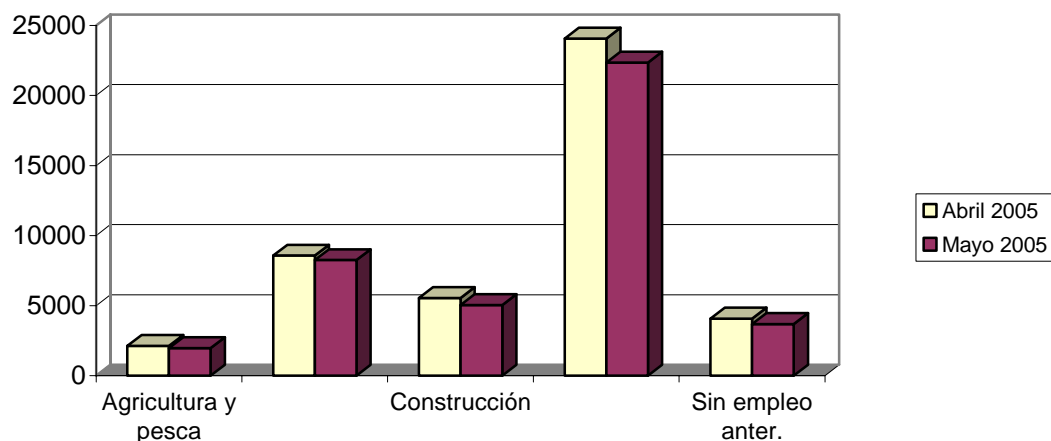
EVOLUCIÓN INTERMENSUAL DEL PARO POR SECTOR ECONÓMICO

Sector	Abril 2005**		Mayo 2005	
	Parados	Parados	Variación*	
Agricultura	2134	1979	-7,26	
Industria	8578	8258	-3,73	
Construcción	5536	5038	-9,00	
Servicios	24063	22348	-7,13	
Parados que buscan 1er empleo o lo dejaron hace 3 o más años	4085	3689	-9,69	
Total	44396	41312	-6,95	

* Variación relativa del mes actual respecto al mes anterior

** Datos simulados nueva metodología

Evolución intermensual del paro por sector económico



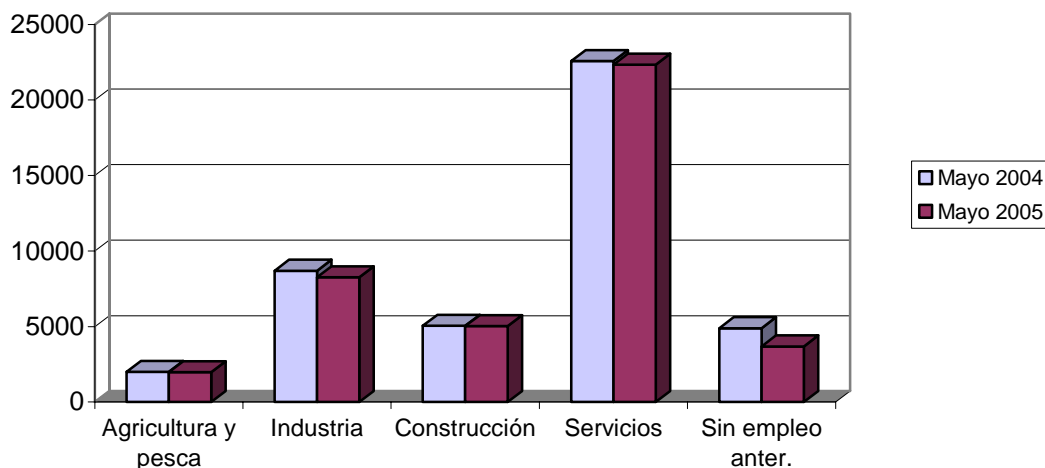
EVOLUCIÓN INTERANUAL DEL PARO POR SECTOR ECONÓMICO

Sector	Mayo 2004**		Mayo 2005	
	Parados	Parados	Variación*	
Agricultura	2007	1979	-1,40	
Industria	8692	8258	-4,99	
Construcción	5060	5038	-0,43	
Servicios	22575	22348	-1,01	
Parados que buscan 1er empleo o lo dejaron hace 3 o más años	4899	3689	-24,70	
Total	43233	41312	-4,44	

* Variación relativa del mes actual respecto al mismo mes del año anterior

** Datos simulados nueva metodología

Evolución interanual del paro por sector económico

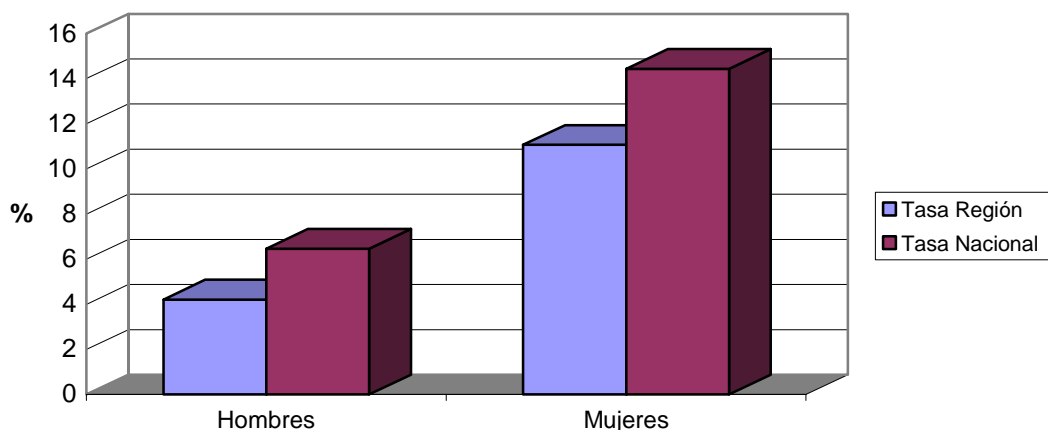


TASA DE PARO COMPARATIVA POR SEXO

Sexo	España		Murcia	
	Tasa	Tasa	Variación*	
Hombre	6,46	4,21	-2,25	
Mujer	14,43	11,06	-3,37	
Total	9,75	6,83	-2,92	

* Variación absoluta de la tasa regional respecto a la nacional

Tasa de paro registrado por sexo

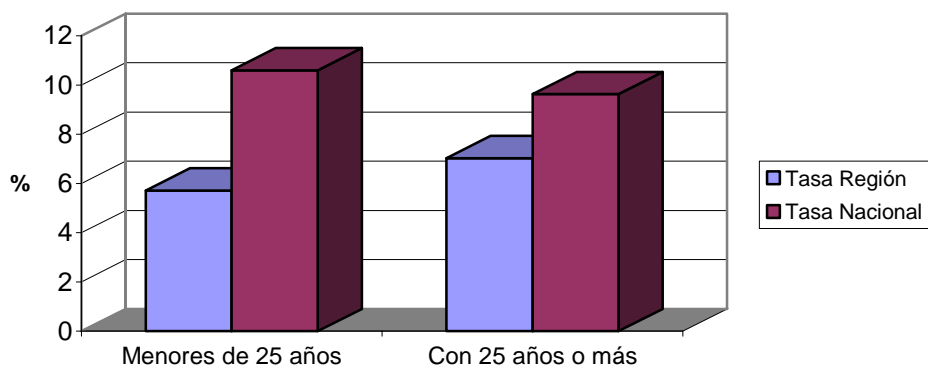


TASA DE PARO COMPARATIVA POR EDAD

Edad	España		Murcia	
	Tasa	Tasa	Variación*	
De 16 a 24 años	10,60	5,71	-4,89	
Mayores de 25 años	9,63	7,03	-2,61	
Total	9,75	6,83	-2,92	

* Variación absoluta de la tasa regional respecto a la nacional

Tasa de paro registrado por edad



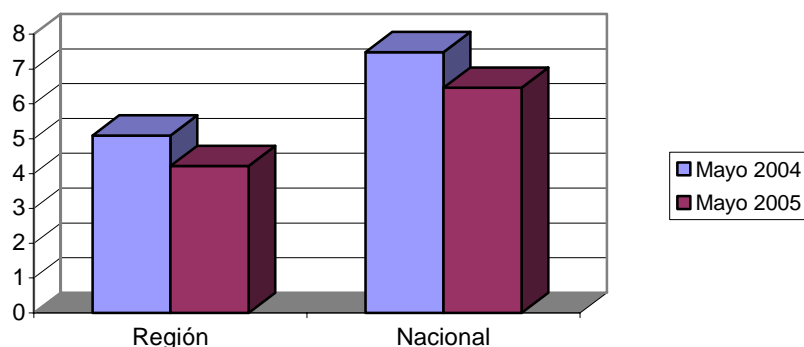
EVOLUCIÓN INTERANUAL COMPARATIVA DE LA TASA DE PARO POR SEXO

Sexo	España			Murcia		
	Mayo 04**	Mayo 05	Variación*	Mayo 04**	Mayo 05	Variación*
	Tasa	Tasa		Tasa	Tasa	
Hombre	7,48	6,46	-1,02	5,09	4,21	-0,88
Mujer	16,06	14,43	-1,63	12,77	11,06	-1,71
Total	10,99	9,75	-1,25	8,05	6,83	-1,22

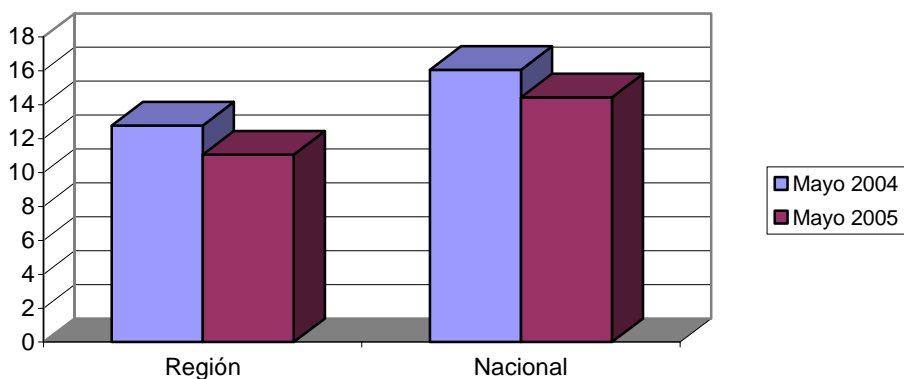
* Variación relativa del mes actual respecto al mismo mes del año anterior

** Datos simulados nueva metodología

**Evolución interanual de las tasas de paro registrado.
 Hombres.**



**Evolución interanual de las tasas de paro registrado.
 Mujeres.**



**CIFRAS DE EVOLUCIÓN DEL PARO REGISTRADO SIMULADAS
 CON LA METODOLOGÍA ANTIGUA (SILE)**

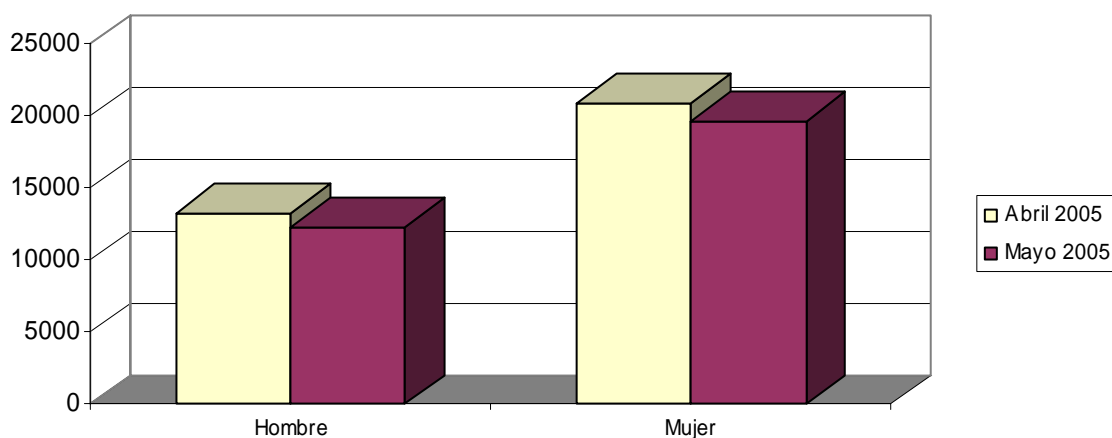
**EVOLUCIÓN INTERMENSUAL DEL PARO POR SEXO (METODOLOGÍA
 ANTIGUA)**

Sexo	Abril 2005	Mayo 2005**	
	Parados	Parados	Variación*
Hombre	13279	12304	-7,34
Mujer	20938	19701	-5,91
Total	34217	32006	-6,46

* Variación relativa del mes actual respecto al mes anterior

** Datos simulados metodología antigua

Evolución intermensual del paro por sexo. Antigua metodología.



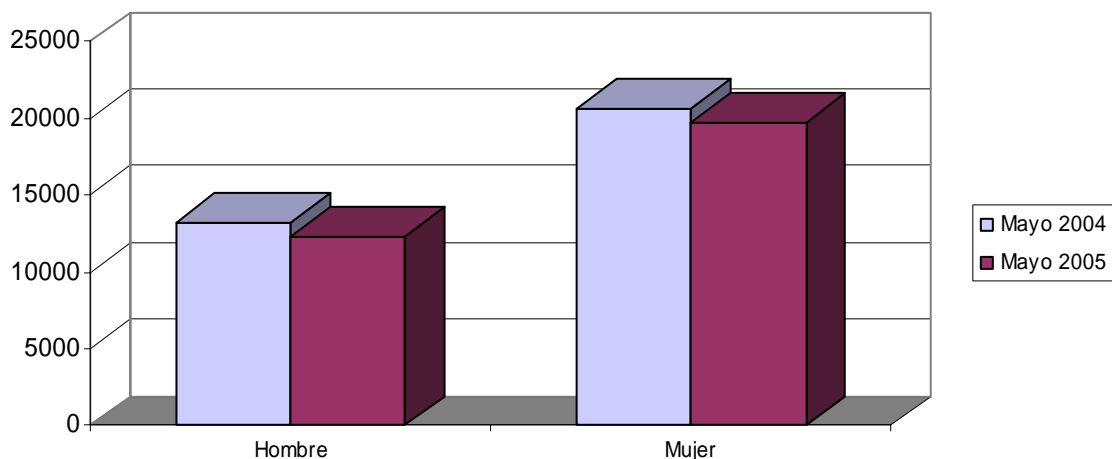
EVOLUCIÓN INTERANUAL DEL PARO POR SEXO (METODOLOGÍA ANTIGUA)

Sexo	Mayo 2004	Mayo 2005**	
	Parados	Parados	Variación*
Hombre	13243	12304	-7,09
Mujer	20659	19701	-4,64
Total	33902	32006	-5,59

* Variación relativa del mes actual respecto al mismo mes del año anterior

** Datos simulados metodología antigua

Evolución interanual del paro por sexo. Antigua metodología.



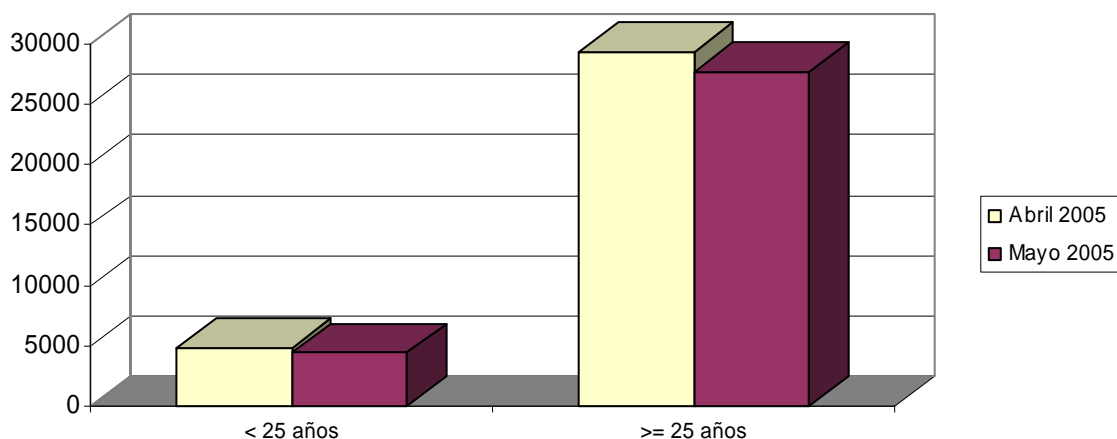
EVOLUCIÓN INTERMENSUAL DEL PARO POR EDAD (METODOLOGÍA ANTIGUA)

Edad	Abril 2005	Mayo 2005**	
	Parados	Parados	Variación*
Menores de 25 años	4840	4397	-9,14
Mayores de 25 años	29377	27608	-6,02
Total	34217	32006	-6,46

* Variación relativa del mes actual respecto al mes anterior

** Datos simulados metodología antigua

Evolución intermensual del paro por sexo. Antigua metodología.



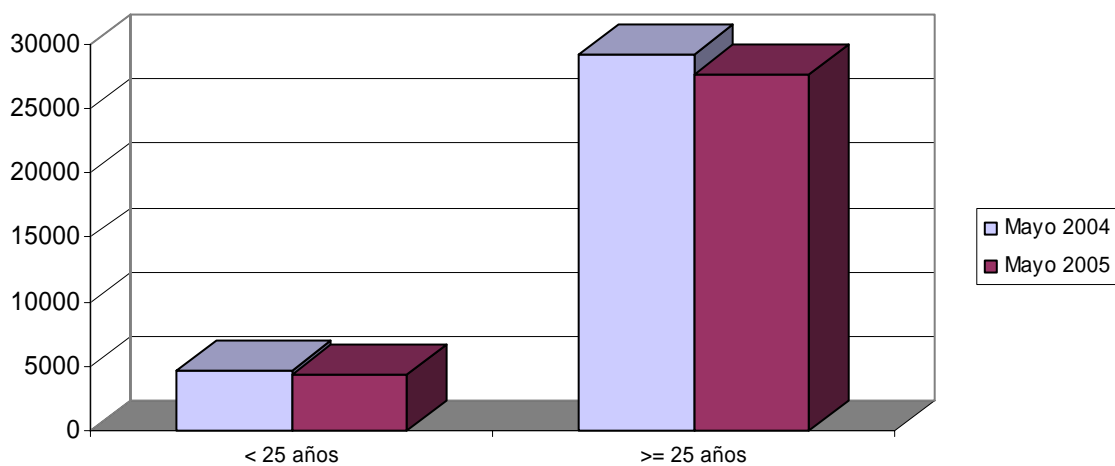
EVOLUCIÓN INTERANUAL DEL PARO POR EDAD (METODOLOGÍA ANTIGUA)

Edad	Mayo 2004	Mayo 2005**	
	Parados	Parados	Variación*
Menores de 25 años	4712	4397	-6,68
Mayores de 25 años	29190	27608	-5,42
Total	33902	32006	-5,59

* Variación relativa del mes actual respecto al mismo mes del año anterior

** Datos simulados metodología antigua

Evolución interanual del paro por sexo. Antigua metodología.



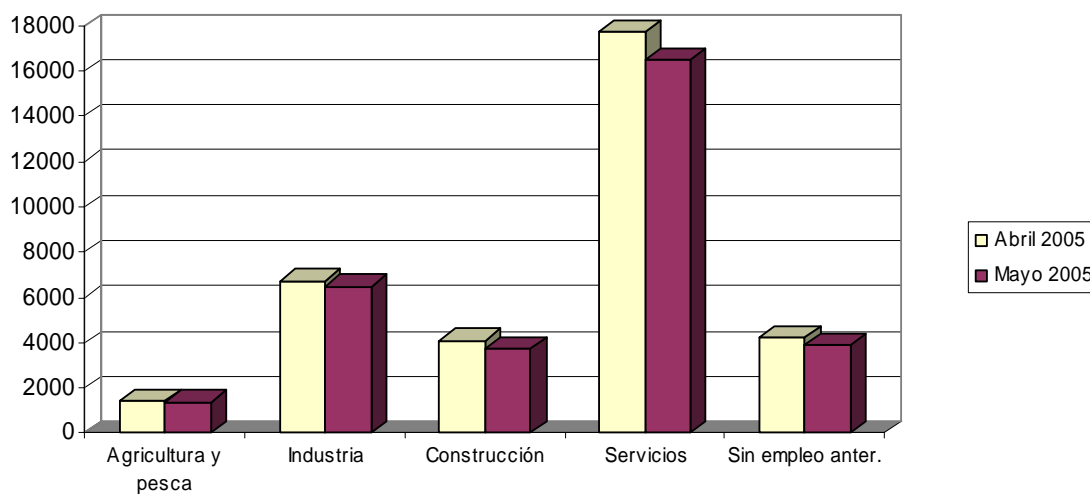
EVOLUCIÓN INTERMENSUAL DEL PARO POR SECTOR ECONÓMICO (METODOLOGÍA ANTIGUA)

Sector	Abril 2005	Mayo 2005**	
	Parados	Parados	Variación*
Agricultura	1446	1388	-3,99
Industria	6728	6477	-3,73
Construcción	4091	3751	-8,30
Servicios	17711	16476	-6,98
Parados que buscan 1er empleo o lo dejaron hace 3 o más años	4241	3913	-7,73
Total	34217	32006	-6,46

* Variación relativa del mes actual respecto al mes anterior

** Datos simulados metodología antigua

Evolución intermensual del paro por sector económico. Antigua metodología.



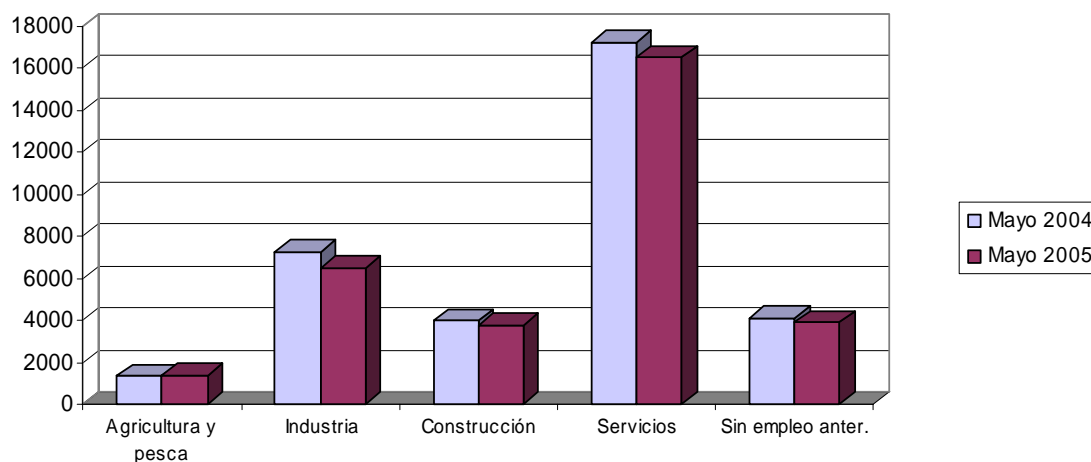
EVOLUCIÓN INTERANUAL DEL PARO POR SECTOR ECONÓMICO (METODOLOGÍA ANTIGUA)

Sector	Mayo 2004		Mayo 2005**
	Parados	Parados	Variación*
Agricultura	1327	1388	4,61
Industria	7276	6477	-10,98
Construcción	3995	3751	-6,10
Servicios	17217	16476	-4,31
Parados que buscan 1er empleo o lo dejaron hace 3 o más años	4087	3913	-4,25
Total	33902	32006	-5,59

* Variación relativa del mes actual respecto al mismo mes del año anterior

** Datos simulados metodología antigua

Evolución interanual del paro por sector económico. Antigua metodología.

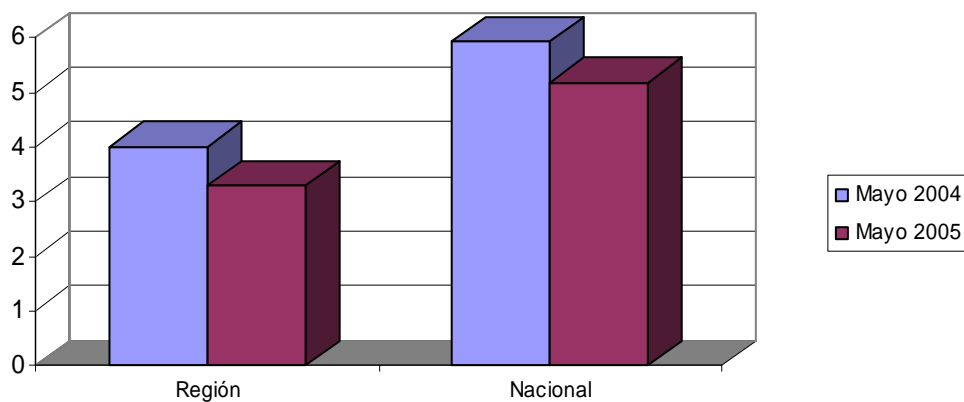


EVOLUCIÓN INTERANUAL COMPARATIVA DE LA TASA DE PARO POR SEXO (METODOLOGÍA ANTIGUA)

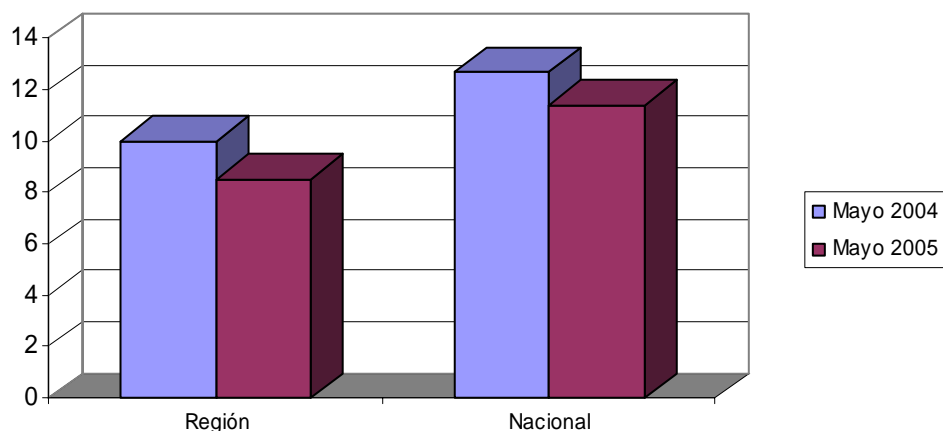
Sexo	España			Murcia		
	Mayo 04	Mayo 05**	Variación*	Mayo 04	Mayo 05**	Variación*
Hombre	5,92	5,16	-0,76	4,01	3,29	-0,72
Mujer	12,71	11,40	-1,31	9,99	8,52	-1,47
Total	8,70	7,73	-0,96	6,31	5,29	-1,02

* Datos simulados metodología antigua

Evolución interanual de las tasas de paro registrado. Hombres. Antigua metodología.



**Evolución interanual de las tasas de paro registrado. Mujeres.
 Antigua metodología.**

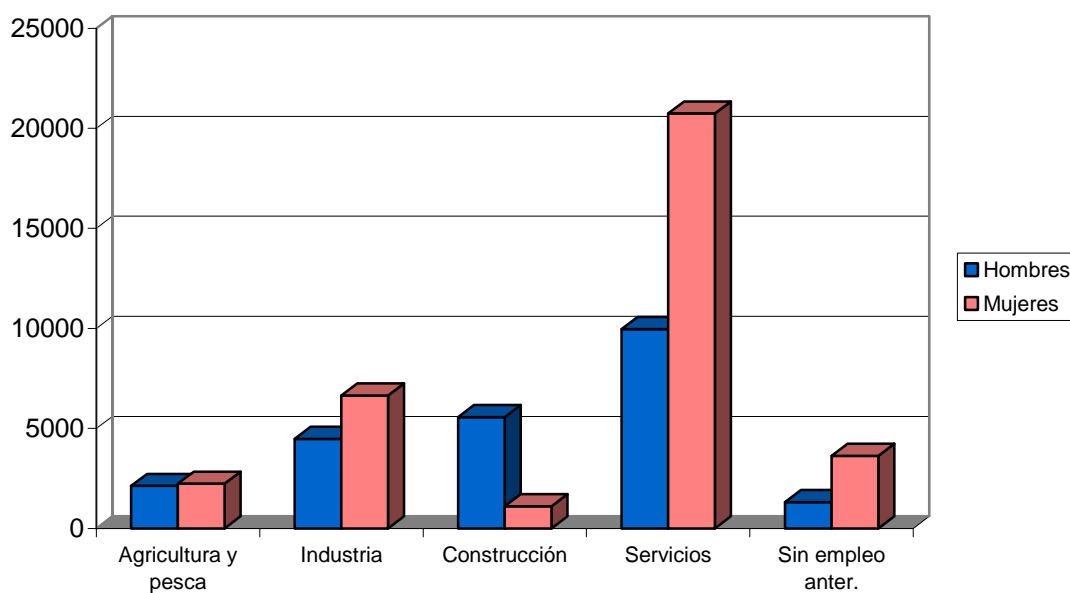


Demandas

DEMANDANTES POR SECTOR ECONÓMICO Y SEXO

Sector	Total		Hombres		Mujeres	
	Demandas	% s/total	Demandas	% s/total	Demandas	% s/total
Agricultura	4367	7,55	2127	9,07	2240	6,52
Industria	11116	19,23	4475	19,08	6641	19,33
Construcción	6678	11,55	5569	23,75	1109	3,23
Servicios	30702	53,11	9964	42,48	20738	60,37
Parados que buscan 1er empleo o lo dejaron hace 3 o más años	4943	8,55	1318	5,62	3625	10,55
Total	57806	100	23453	100	34353	100

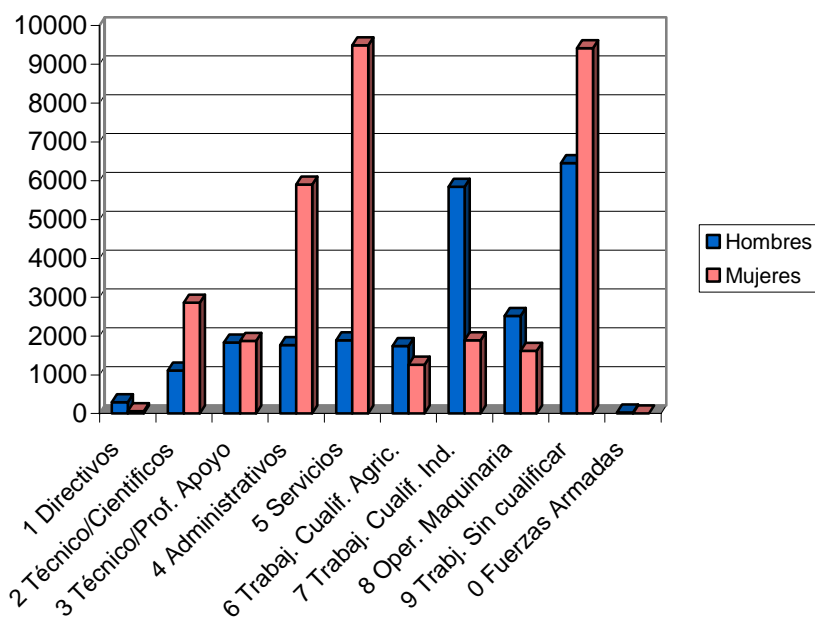
Demandantes por sector económico de origen



DEMANDANTES POR GRUPO DE OCUPACIÓN Y SEXO

Ocupación	Total		Hombres		Mujeres	
	Demandas	% s/total	Demandas	% s/total	Demandas	% s/total
Directivos	348	0,60	290	1,24	58	0,17
Técnicos y prof. científ.	3965	6,86	1110	4,73	2855	8,31
Técnicos de apoyo	3701	6,40	1827	7,79	1874	5,46
Administrativos	7658	13,25	1763	7,52	5895	17,16
Trab. serv. y comer.	11376	19,68	1891	8,06	9485	27,61
Trab. cualif. agr. pesca	3003	5,19	1739	7,41	1264	3,68
Trab. cualif. ind. manuf.	7731	13,37	5839	24,90	1892	5,51
Operadores de maquinaria	4131	7,15	2517	10,73	1614	4,70
Trab. no cualificados	15859	27,43	6449	27,50	9410	27,39
Fuerzas Armadas	34	0,06	28	0,12	6	0,02
Total	57806	100	23453	100	34353	100

Demandantes por grupo de ocupación



LAS DIEZ OCUPACIONES MÁS DEMANDADAS

Ocupación	Total	
	Demandas	% s/total*
Dependiente de comercio, en general	10789	6,36
Empleado administrativo, en general	10313	6,08
Personal de limpieza o limpiador	10218	6,02
Peón de la industria manufacturera	5172	3,05
Peón de la industria de la alimentación	4851	2,86
Peón de la construcción de edificios	4219	2,49
Trabajador agrícola excepto en huertas	3441	2,03
Cajero de comercio	3334	1,97
Camarero, en general	2840	1,67
Albañil	2753	1,62
Total		34,15

* Sobre el total de ocupaciones demandadas

Hombres

Ocupación	Total	
	Demandas	%*
Peón de la construcción de edificios	4056	6,49
Albañil	2579	4,13
Peón de la industria manufacturera	2485	3,98
Empleado administrativo, en general	2106	3,37
Trabajador agrícola excepto en huertas	1943	3,11
Peón agrícola, en general	1669	2,67
Mozo de carga y descarga, almacén	1647	2,64
Conductor de furgoneta hasta 3,5 t.	1549	2,48
Jardinero, en general	1294	2,07
Conductor de camión, en general	1261	2,02
Total		32,96

* Sobre el total de ocupaciones demandadas por hombres

Mujeres

Ocupación	Total	
	Demandas	%*
Dependiente de comercio, en general	9672	9,03
Personal de limpieza o limpiador	9498	8,86
Empleado administrativo, en general	8207	7,66
Peón de la industria de la alimentación	3975	3,71
Cajero de comercio	3191	2,98
Peón de la industria manufacturera	2687	2,51
Auxiliar de clínica	2415	2,25
Cuidador de guardería infantil	2271	2,12
Asistente domiciliario	1785	1,67
Cocinero, en general	1657	1,55
Total		42,33

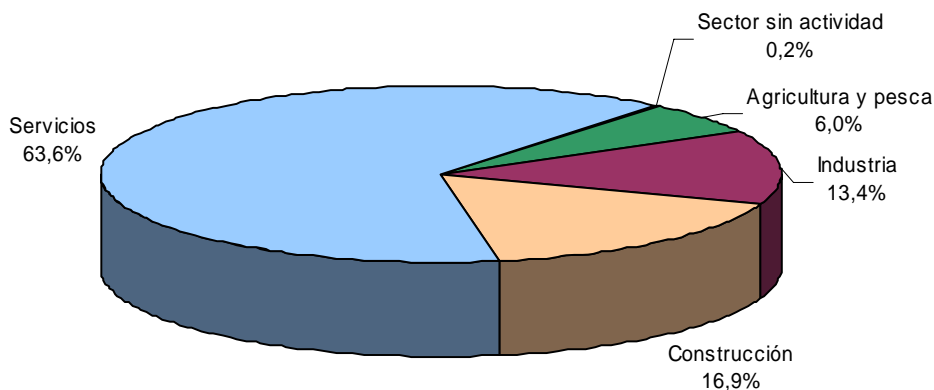
* Sobre el total de ocupaciones demandadas por mujeres

Ofertas

OFERTAS POR SECTOR ECONÓMICO

Sector	Total	
	Ofertas	% s/total
Agricultura	96	5,96
Industria	215	13,35
Construcción	272	16,89
Servicios	1024	63,60
Sector sin actividad	3	0,19
Total	1610	100

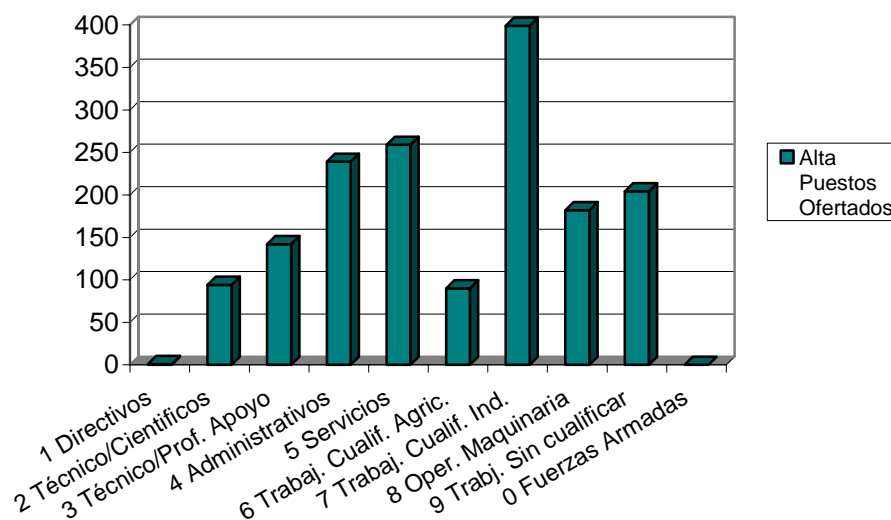
Ofertas por sector económico



OFERTAS POR GRUPO DE OCUPACIÓN

Ocupación	Total	
	Ofertas	% s/total
Directivos	1	0,06
Técnicos y prof. científ.	94	5,84
Técnicos de apoyo	142	8,82
Administrativos	239	14,84
Trab. serv. y comer.	259	16,09
Trab. cualif. agr. pesca	90	5,59
Trab. cualif. ind. manuf.	399	24,78
Operadores de maquinaria	182	11,30
Trab. no cualificados	204	12,67
Fuerzas Armadas	0	0,00
Total	1610	100

Ofertas por grupo de ocupación



LAS DIEZ OCUPACIONES MÁS OFERTADAS

Ocupación	Total	
	Ofertas	%*
Empleado administrativo, en general	171	10,62
Albañil	77	4,78
Trabajador en la producción de plantas	70	4,35
Camarero, en general	66	4,10
Encofrador	54	3,35
Delegado comercial, en general	51	3,17
Dependiente de comercio, en general	40	2,48
Técnico medio en mantenim. y reparac.	38	2,36
Cocinero, en general	37	2,30
Conductor de furgoneta hasta 3,5 t.	36	2,24
Total		39,75

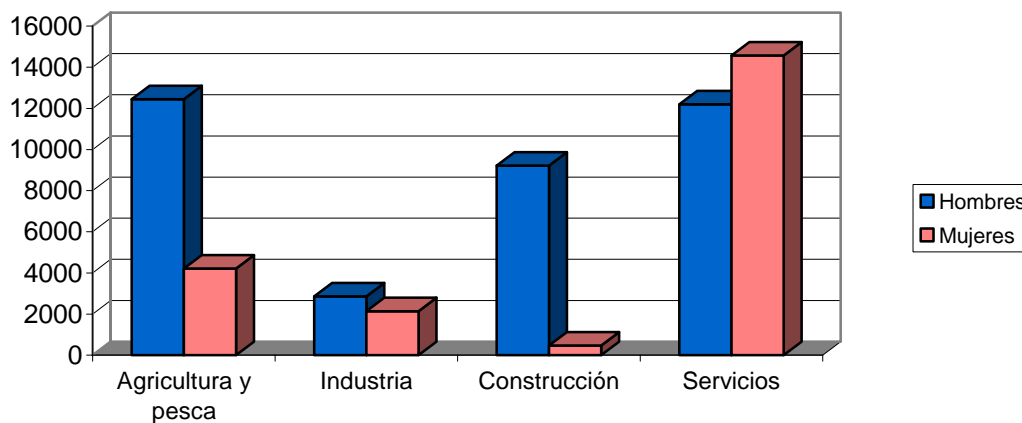
* Sobre el total de ofertas

Contratos

DISTRIBUCIÓN DE CONTRATOS POR SECTOR ECONÓMICO

Sector	Total		Hombres		Mujeres	
	Contratos	% s/total	Contratos	% s/total	Contratos	% s/total
Agricultura	16657	28,67	12444	33,89	4213	19,71
Industria	4993	8,59	2858	7,78	2135	9,99
Construcción	9693	16,68	9221	25,11	472	2,21
Servicios	26759	46,06	12199	33,22	14560	68,10
Total	58102	100	36722	100	21380	100

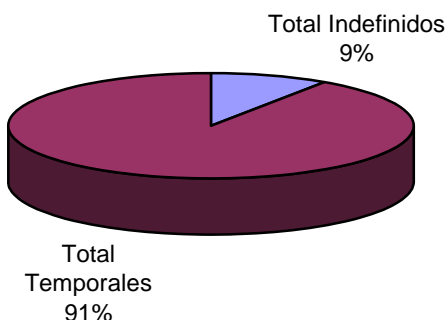
Contratos por sector económico destino



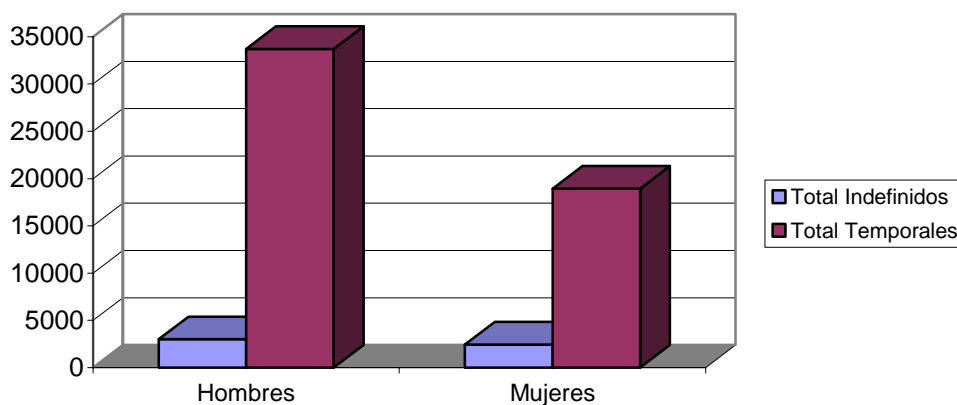
DISTRIBUCIÓN DE CONTRATOS POR MODALIDAD Y SEXO

Modalidad	Total		Hombres		Mujeres	
	Contratos	% s/total	Contratos	% s/total	Contratos	% s/total
Total Indefinidos	5437	9,36	3003	8,18	2434	11,38
Total Temporales	52665	90,64	33719	91,82	18946	88,62
Total	58102	100	36722	100	21380	100

Contratos por modalidad



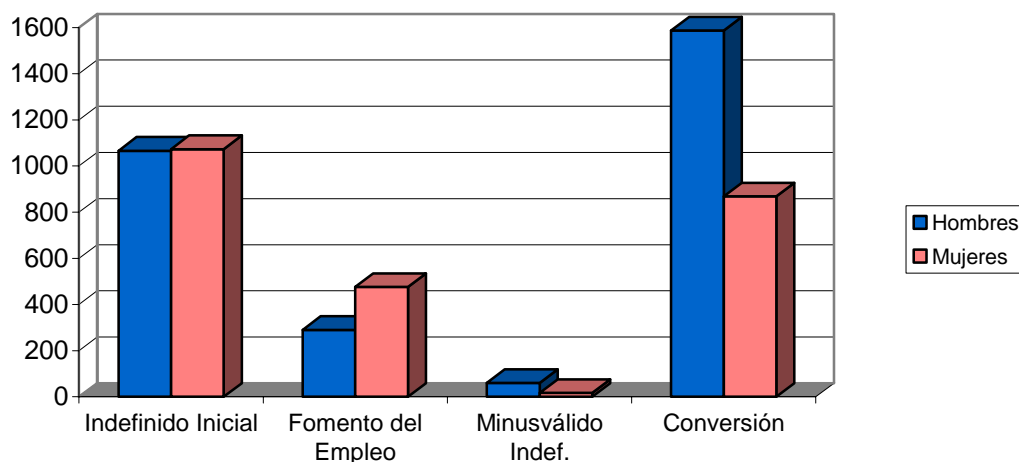
Contratos por modalidad y sexo



DISTRIBUCIÓN DE CONTRATOS INDEFINIDOS POR SEXO

Modalidad Indefinidos	Total		Hombres		Mujeres	
	Contratos	% s/total	Contratos	% s/total	Contratos	% s/total
Ordinarios	2139	39,34	1066	35,50	1073	44,08
Fomento Empleo	766	14,09	290	9,66	476	19,56
Minusválidos indefinidos	77	1,42	60	2,00	17	0,70
Conversiones	2455	45,15	1587	52,85	868	35,66
Total	5437	100	3003	100	2434	100

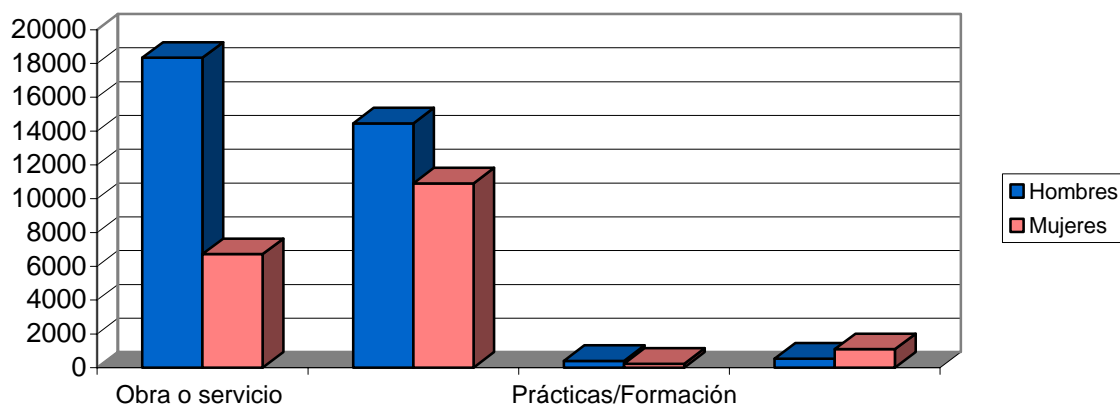
Contratos indefinidos



DISTRIBUCIÓN DE CONTRATOS TEMPORALES POR SEXO

Modalidad Temporales	Total		Hombres		Mujeres	
	Contratos	% s/total	Contratos	% s/total	Contratos	% s/total
Obra y servicio	25047	47,56	18333	54,37	6714	35,44
Eventual	25349	48,13	14448	42,85	10901	57,54
Prácticas / Formación	643	1,22	408	1,21	235	1,24
Resto	1626	3,09	530	1,57	1096	5,78
Total	52665	100	33719	100	18946	100

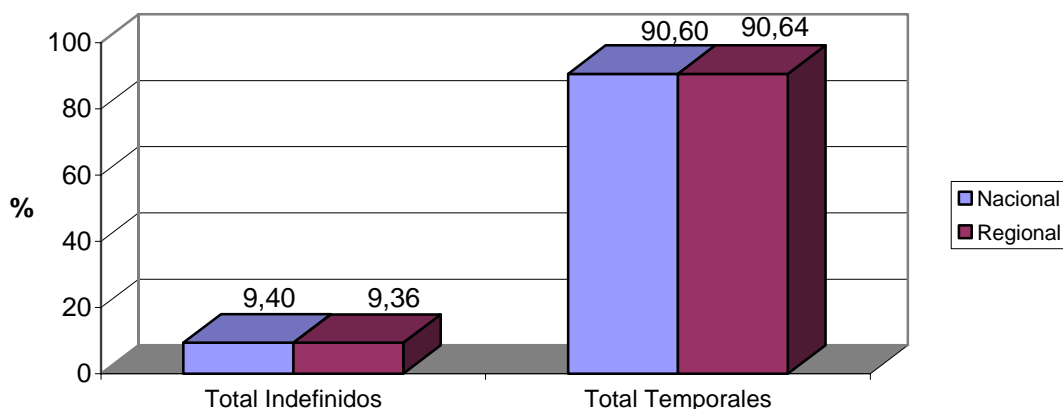
Contratos temporales



DISTRIBUCIÓN COMPARATIVA DE LA CONTRATACIÓN POR MODALIDAD

Modalidad	España		Murcia	
	Contratos	% s/total	Contratos	% s/total
Total Indefinidos	134439	9,40	5437	9,36
Total Temporales	1295256	90,60	52665	90,64
Total	1429695	100	58102	100

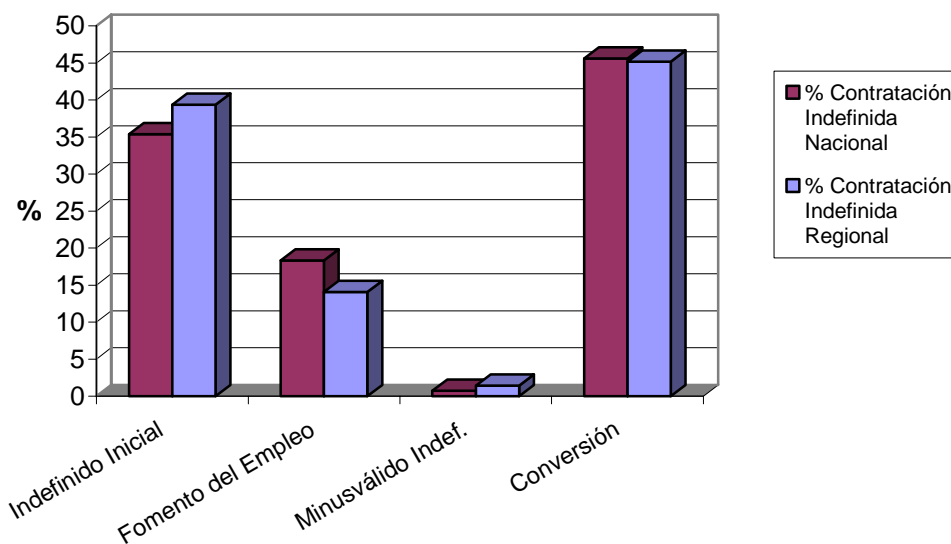
Distribución porcentual comparativa de la contratación por modalidad



DISTRIBUCIÓN COMPARATIVA DE LA CONTRATACIÓN INDEFINIDA

Modalidad indefinidos	España		Murcia	
	Contratos	% s/total	Contratos	% s/total
Ordinarios	47563	35,38	2139	39,34
Fomento Empleo	24629	18,32	766	14,09
Minusválidos indefinidos	973	0,72	77	1,42
Conversiones	61274	45,58	2455	45,15
Total Indefinidos	134439	100	5437	100

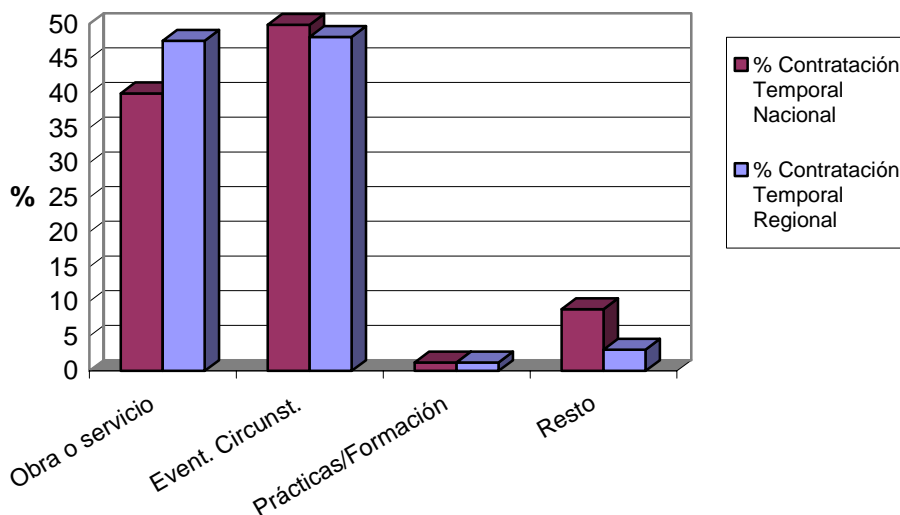
Distribución porcentual comparativa de la contratación indefinida



DISTRIBUCIÓN COMPARATIVA DE CONTRATOS TEMPORALES

Modalidad temporales	España		Murcia	
	Contratos	% s/total	Contratos	% s/total
Obra y servicio	518436	40,03	25047	47,56
Eventual	646277	49,90	25349	48,13
Prácticas / Formación	15632	1,21	643	1,22
Resto	114911	8,87	1626	3,09
Total Temporales	1295256	100	52665	100

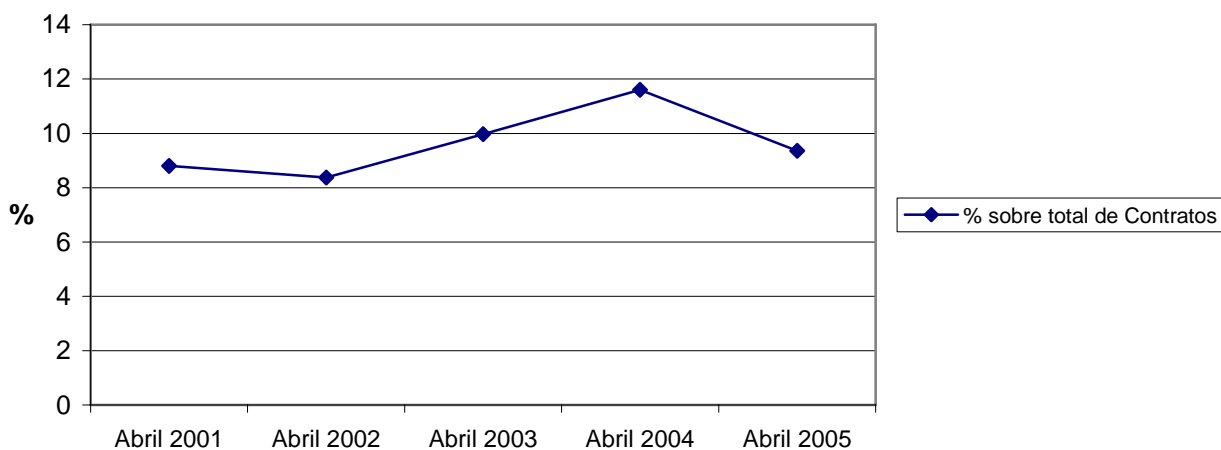
Distribución porcentual comparativa de la contratación temporal



EVOLUCIÓN DE LA CONTRATACIÓN INDEFINIDA EN VARIOS AÑOS

	Mayo 01	Mayo 02	Mayo 03	Mayo 04	Mayo 05
Contratos Indefinidos	3037	3683	3554	5049	5437
% sobre Total de Contr.	8,8	8,38	9,97	11,60	9,36

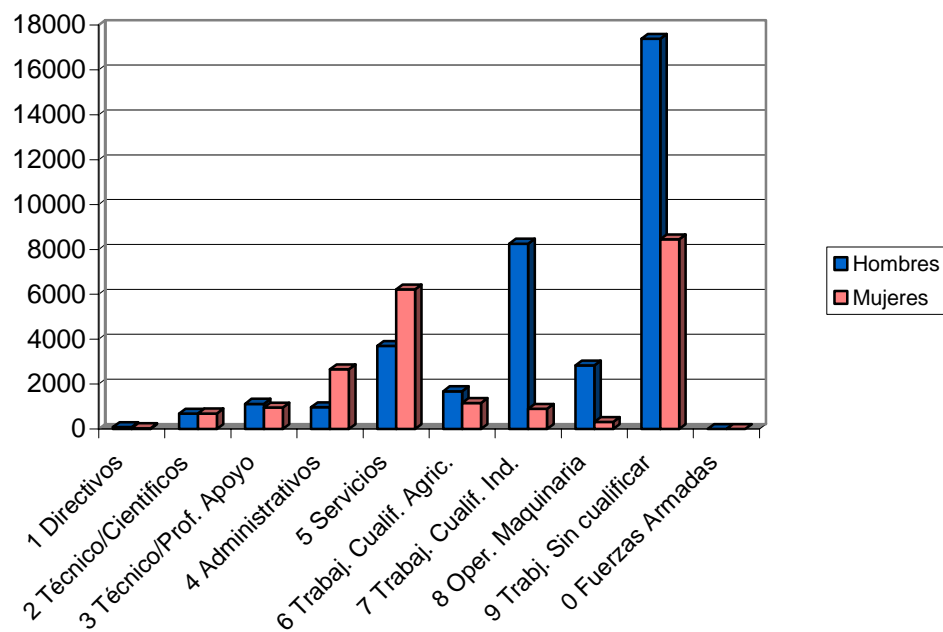
Evolución interanual del porcentaje de contratación indefinida en los últimos cinco años



DISTRIBUCIÓN DE LA CONTRATACIÓN POR GRUPO DE OCUPACIÓN

Ocupación	Total		Hombres		Mujeres	
	Contratos	% s/total	Contratos	% s/total	Contratos	% s/total
Directivos	124	0,21	89	0,24	35	0,16
Técnicos y prof. científ.	1380	2,38	687	1,87	693	3,24
Técnicos de apoyo	2079	3,58	1120	3,05	959	4,49
Administrativos	3629	6,25	972	2,65	2657	12,43
Trab. serv. y comer.	9917	17,07	3698	10,07	6219	29,09
Trab. cualif. agr. pesca	2832	4,87	1679	4,57	1153	5,39
Trab. cualif. ind. manif.	9157	15,76	8256	22,48	901	4,21
Operadores de maquinaria	3139	5,40	2830	7,71	309	1,45
Trab. no cualificados	25843	44,48	17389	47,35	8454	39,54
Fuerzas Armadas	2	0,00	2	0,01	0	0,00
Total	58102	100	36722	100	21380	100

Contratos por grupo de ocupación



LAS DIEZ OCUPACIONES MÁS CONTRATADAS

Ocupación	Total	
	Contratos	%*
Peones agrícolas	14415	24,81
Camareros, bármanes y asimilados	5049	8,69
Albañiles y mamposteros	3622	6,23
Peones de industrias manufactureras	3403	5,86
Dependientes y exhib. en tiendas	2529	4,35
Peones de la construcción	2426	4,18
Personal de limpieza de ofic., hoteles	2402	4,13
Peones del transporte y descarg.	1855	3,19
Trabaj. cualif. agric. exc. huertas, viv.	1432	2,46
Conductores de camiones	1387	2,39
Total		66,30

* Sobre el total de contratos

Hombres

Ocupación	Total	
	Contratos	%*
Peones agrícolas	10699	29,14
Albañiles y mamposteros	3587	9,77
Camareros, bármanes y asimilados	2447	6,66
Peones de la construcción de edificios	2398	6,53
Peones del transporte y descarg.	1460	3,98
Peones de industrias manufactureras	1442	3,93
Conductores de camiones	1346	3,67
Trabaj. cualif. agric. exc. huertas, viv.	1209	3,29
Trabaj. en hormigón armado, enfosca.	885	2,41
Dependientes y exhib. en tiendas	514	1,40
Total		70,77

* Sobre el total de contratos para hombres

Mujeres

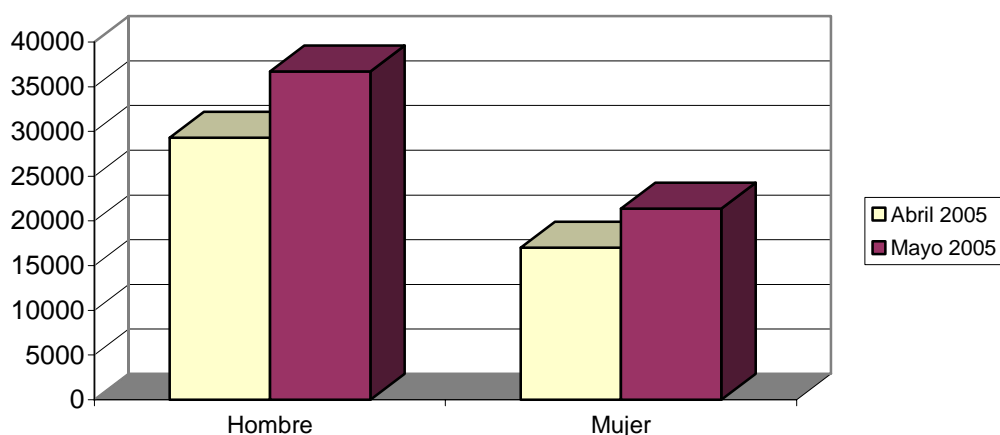
Ocupación	Total	
	Contratos	%*
Peones agrícolas	3716	17,38
Camareros, bármanes y asimilados	2602	12,17
Dependientes y exhib. en tiendas	2015	9,42
Personal de limpieza de ofic., hoteles	2010	9,40
Peones de industrias manufactureras	1961	9,17
Trabaj. cualificados por cuenta ajena	918	4,29
Taquígrafos y mecanógrafos	774	3,62
Cocineros y otros prepar. de comida	535	2,50
Recepcionistas	503	2,35
Trabaj. conserveros frutas y verduras	420	1,96
Total		72,28

* Sobre el total de contratos para mujeres

EVOLUCIÓN INTERMENSUAL DE LA CONTRATACIÓN POR SEXO

Sexo	Abril 2005		Mayo 2005	
	Contratos	Contratos	Variación*	
Hombre	29284	36722	25,40	
Mujer	17002	21380	25,75	
Total	46286	58102	25,53	

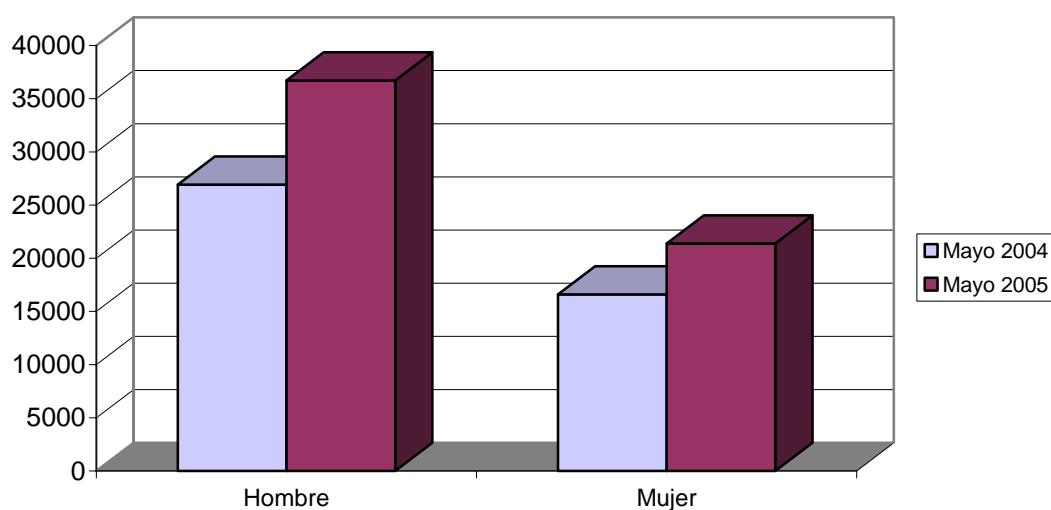
Evolución intermensual de la contratación por sexo



EVOLUCIÓN INTERANUAL DE LA CONTRATACIÓN POR SEXO

Sexo	Mayo 2004		Mayo 2005	
	Contratos	Contratos	Variación*	
Hombre	26920	36722	36,41	
Mujer	16590	21380	28,87	
Total	43510	58102	33,54	

Evolución interanual de la contratación por sexo

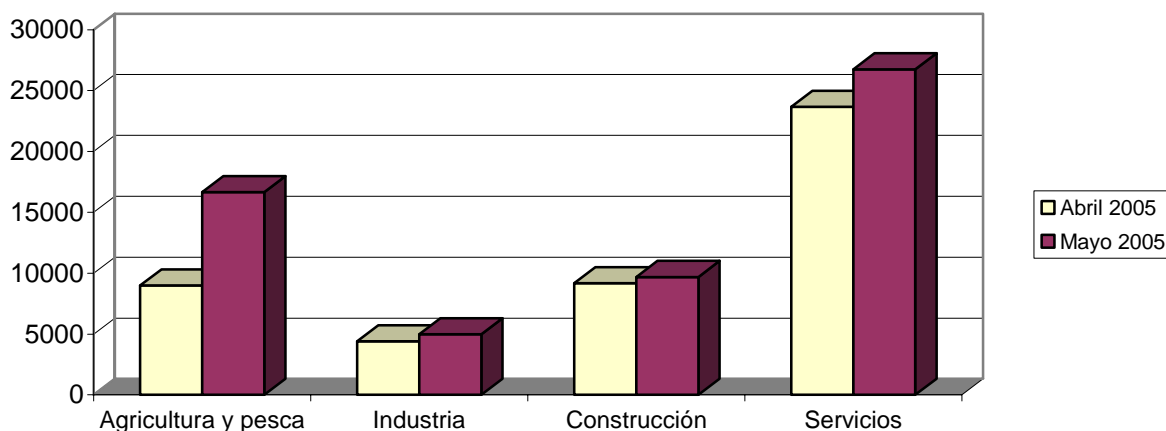


EVOLUCIÓN INTERMENSUAL DE LA CONTRATACIÓN POR SECTOR ECONÓMICO

Sector	Abril 2005		Mayo 2005	
	Contratos	Contratos	Variación*	
Agricultura	9003	16657	85,02	
Industria	4421	4993	12,94	
Construcción	9187	9693	5,51	
Servicios	23675	26759	13,03	
Total	46286	58102	25,53	

* Variación relativa del mes actual respecto al mes anterior

Evolución intermensual de la contratación por sector económico

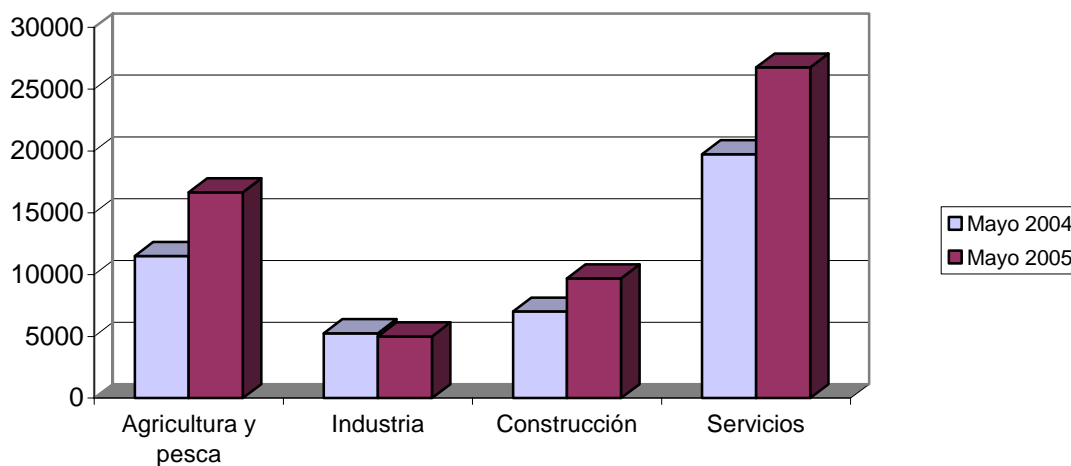


EVOLUCIÓN INTERANUAL DE LA CONTRATACIÓN POR SECTOR ECONÓMICO

Sector	Mayo 2004		Mayo 2005
	Contratos	Contratos	Variación*
Agricultura	11501	16657	44,83
Industria	5251	4993	-4,91
Construcción	7006	9693	38,35
Servicios	19752	26759	35,47
Total	43510	58102	33,54

* Variación relativa del mes actual respecto al mismo mes del año anterior

Evolución interanual de la contratación por sector económico

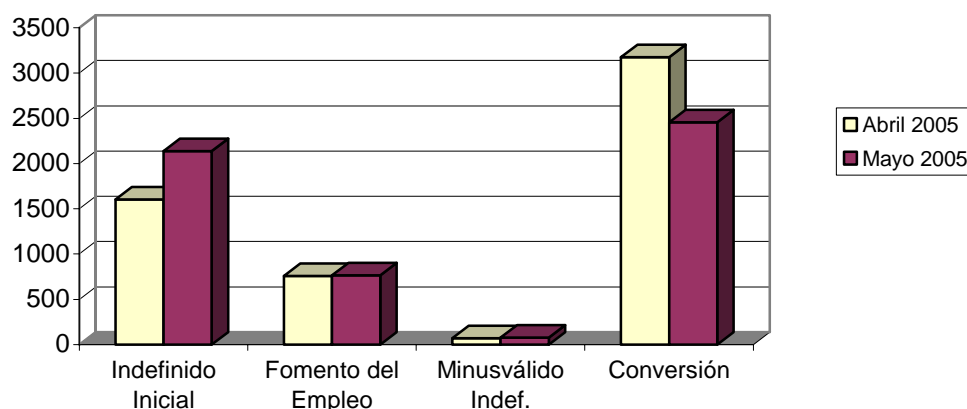


EVOLUCIÓN INTERMENSUAL DE LA CONTRATACIÓN INDEFINIDA

Modalidad indefinida	Abril 2005		Mayo 2005	
	Contratos	Contratos	Variación*	
Ordinarios	1603	2139	33,44	
Fomento Empleo	758	766	1,06	
Minusválidos indefinidos	72	77	6,94	
Conversiones	3174	2455	-22,65	
Total Indefinidos	5607	5437	-3,03	

* Variación relativa del mes actual respecto al mes anterior

Evolución intermensual de la contratación indefinida

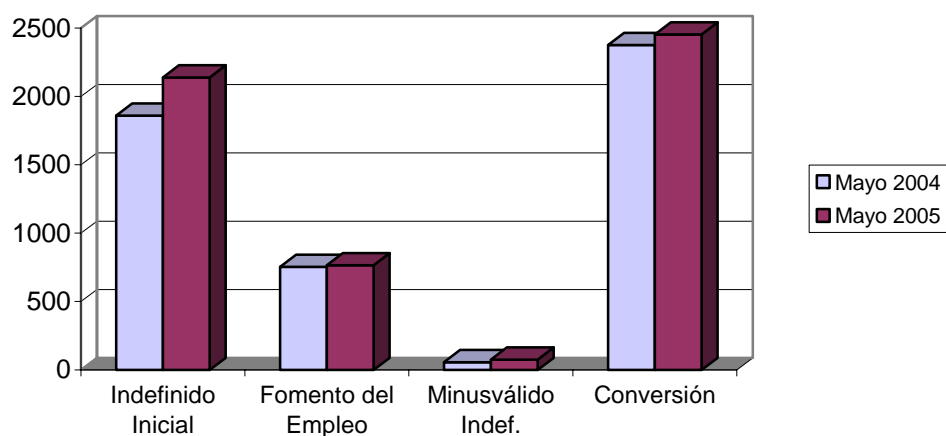


EVOLUCIÓN INTERANUAL DE LA CONTRATACIÓN INDEFINIDA

Modalidad indefinida	Mayo 2004		Mayo 2005	
	Contratos	Contratos	Variación*	
Ordinarios	1861	2139	14,94	
Fomento Empleo	754	766	1,59	
Minusválidos indefinidos	57	77	35,09	
Conversiones	2377	2455	3,28	
Total Indefinidos	5049	5437	7,68	

* Variación relativa del mes actual respecto al mismo mes del año anterior

Evolución interanual de la contratación indefinida

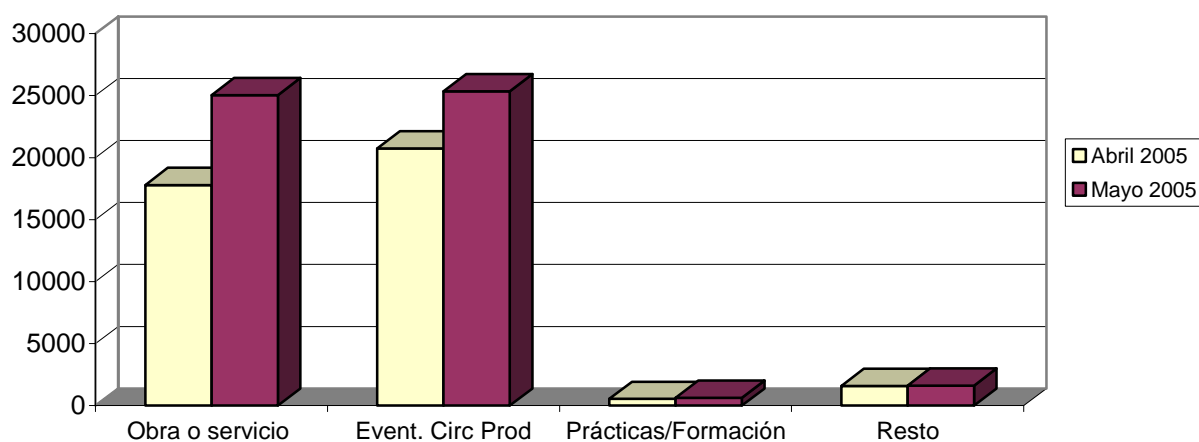


EVOLUCIÓN INTERMENSUAL DE LA CONTRATACIÓN TEMPORAL

Modalidad temporales	Abril 2005		Mayo 2005	
	Contratos	Contratos	Contratos	Variación*
Obra y servicio	17790	25047	40,79	
Eventual	20749	25349	22,17	
Prácticas / Formación	550	643	16,91	
Resto	1590	1626	2,26	
Total Temporales	40679	52665	29,46	

* Variación relativa del mes actual respecto al mes anterior

Evolución intermensual de la contratación temporal

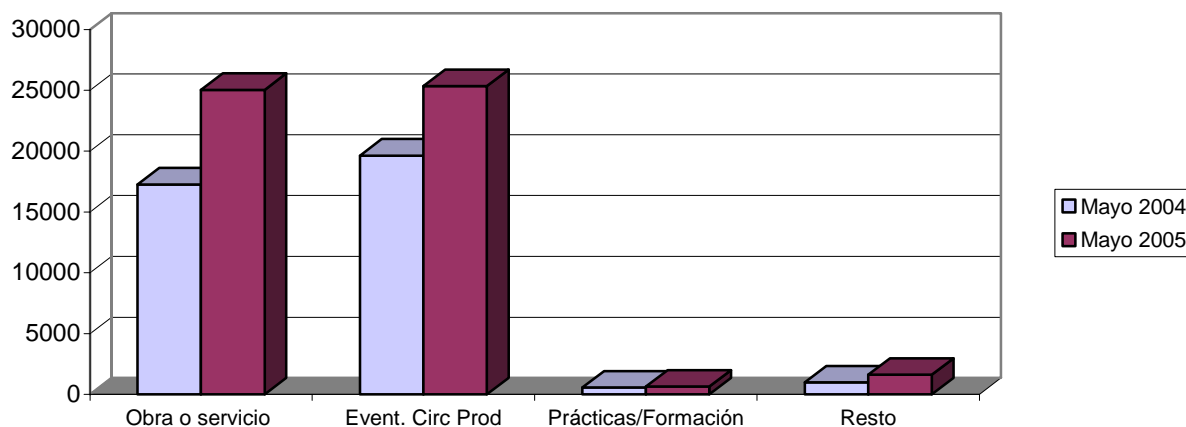


EVOLUCIÓN INTERANUAL DE LA CONTRATACIÓN TEMPORAL

Modalidad temporales	Mayo 2004		Mayo 2005	
	Contratos	Contratos	Variación*	
Obra y servicio	17270	25047	45,03	
Eventual	19645	25349	29,04	
Prácticas / Formación	564	643	14,01	
Resto	982	1626	65,58	
Total Temporales	38461	52665	36,93	

* Variación relativa del mes actual respecto al mismo mes del año anterior

Evolución interanual de la contratación temporal

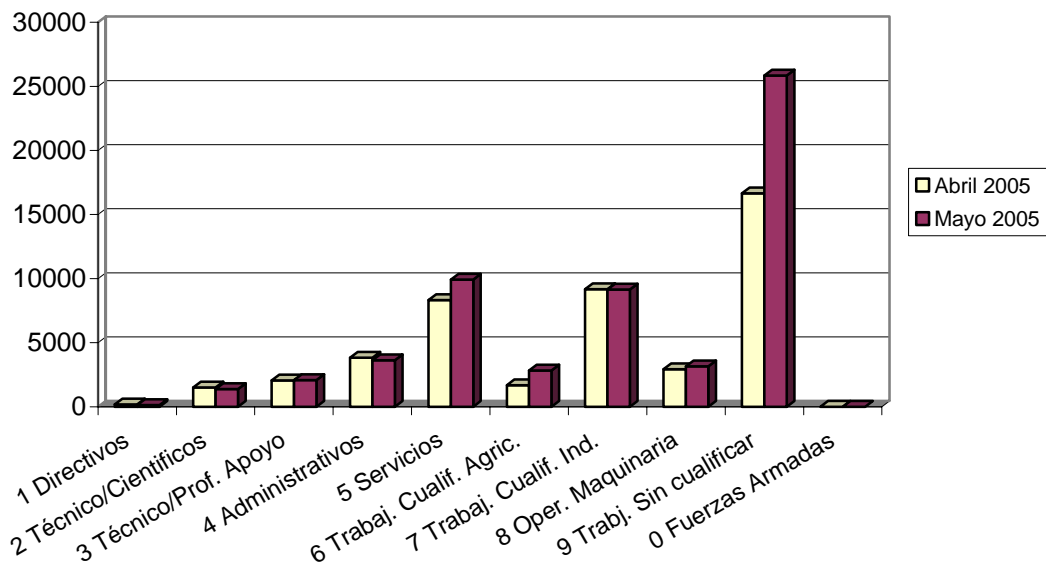


EVOLUCIÓN INTERMENSUAL DE LA CONTRATACIÓN POR GRUPO DE OCUPACIÓN

Ocupación	Abril 2005		Mayo 2005	
	Contratos	Contratos	Variación*	
Directivos	176	124	-29,55	
Técnicos y prof. científ.	1489	1380	-7,32	
Técnicos de apoyo	2056	2079	1,12	
Administrativos	3821	3629	-5,02	
Trab. serv. y comer.	8324	9917	19,14	
Trab. cualif. agr. pesca	1671	2832	69,48	
Trab. cualif. ind. manuf.	9178	9157	-0,23	
Operadores de maquinaria	2924	3139	7,35	
Trab. no cualificados	16647	25843	55,24	
Fuerzas Armadas	0	2		
Total	46286	58102	25,53	

* Variación relativa del mes actual respecto al mes anterior

Evolución intermensual de la contratación por grupo de ocupación

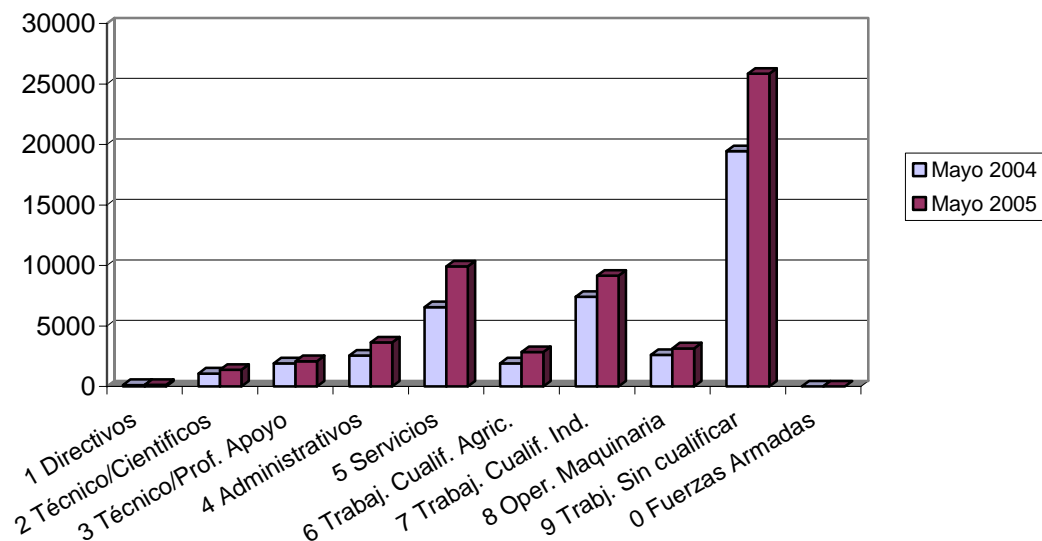


EVOLUCIÓN INTERANUAL DE LA CONTRATACIÓN POR GRUPO DE OCUPACIÓN

Ocupación	Mayo 2004		Mayo 2005
	Contratos	Contratos	Variación*
Directivos	109	124	13,76
Técnicos y prof. científ.	1068	1380	29,21
Técnicos de apoyo	1908	2079	8,96
Administrativos	2535	3629	43,16
Trab. serv. y comer.	6542	9917	51,59
Trab. cualif. agr. pesca	1908	2832	48,43
Trab. cualif. ind. manif.	7403	9157	23,69
Operadores de maquinaria	2589	3139	21,24
Trab. no cualificados	19448	25843	32,88
Fuerzas Armadas	0	2	
Total	43510	58102	33,54

* Variación relativa del mes actual respecto al mismo mes del año anterior

Evolución interanual de la contratación por grupo de ocupación

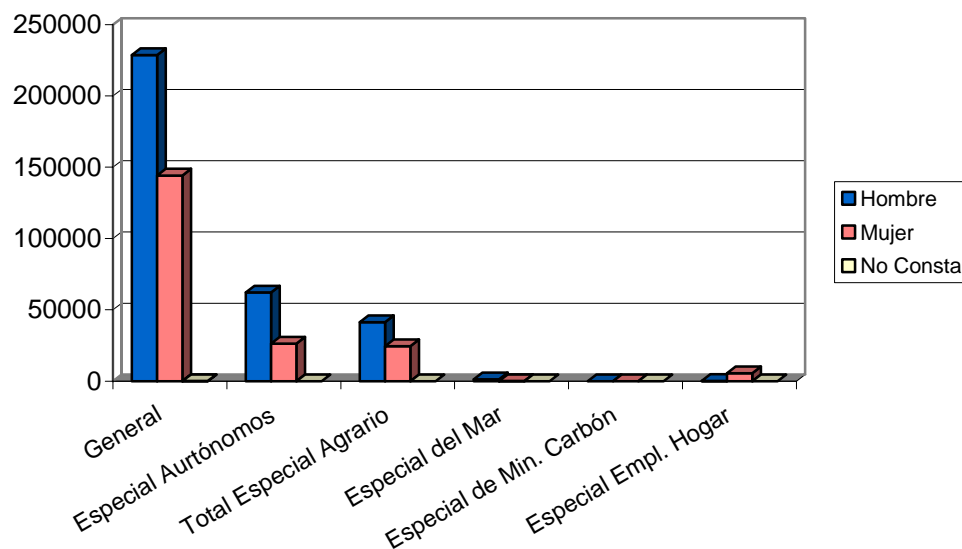


Afiliación

NÚMERO DE AFILIADOS A LA SEGURIDAD SOCIAL POR RÉGIMEN

Regímenes	Total		Hombre		Mujer		No Consta	
	Afiliados	% s/total	Afiliados	% s/total	Afiliados	% s/total	Afiliados	% s/total
General	373019	69,81	228718	68,55	144295	71,90	6	85,71
Especial Autónomos	88458	16,55	62146	18,63	26311	13,11	1	14,29
Total Especial Agrario	65866	12,33	41395	12,41	24471	12,19	0	0,00
Especial del Mar	1310	0,25	1265	0,38	45	0,02	0	0,00
Especial de Min. Carbón	0	0,00	0	0,00	0	0,00	0	0,00
Especial Empl. Hogar	5710	1,07	139	0,04	5571	2,78	0	0,00
Total	534363	100	333663	100	200693	100	7	100

Afiliación por regímenes

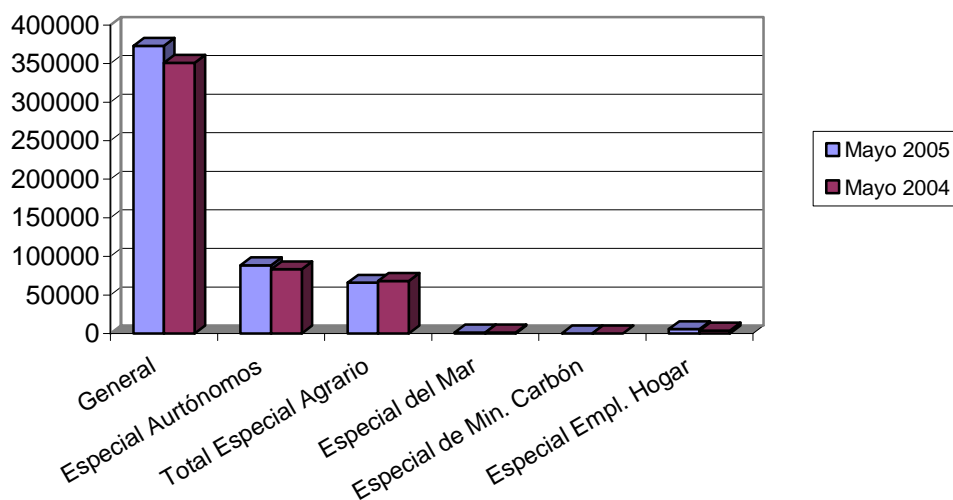


EVOLUCIÓN INTERANUAL DE LA AFILIACIÓN POR RÉGIMEN

Régimen	Mayo 2004		Mayo 2005	
	Afiliados	Afiliados	Variación*	
General	350962	373019	6,28	
Especial Autónomos	83370	88458	6,10	
Total Especial Agrario	68313	65866	-3,58	
Especial del Mar	1429	1310	-8,33	
Especial de Min. Carbón	0	0		
Especial Empl. Hogar	3810	5710	49,87	
Total	507884	534363	5,21	

* Variación relativa del mes actual respecto al mismo mes del año anterior

Evolución interanual de la afiliación por regímenes



NÚMERO DE AFILIADOS COMUNITARIOS POR PAÍS DE ORIGEN

Unión Europea	Régimen						Total	% total UE
	General	Autónomo	Agrario	Mar	Hogar			
Alemania	381	196	19	0	3	599	11,28	
Austria	11	6	0	0	0	17	0,32	
Bélgica	96	49	8	0	0	153	2,88	
Chipre	0	1	0	0	0	1	0,02	
Dinamarca	18	4	2	0	1	25	0,47	
Eslovaquia	16	1	1	0	1	19	0,36	
Eslovenia	7	0	0	0	0	7	0,13	
Estonia	0	0	0	0	0	0	0,00	
Finlandia	8	6	0	0	0	14	0,26	
Francia	556	195	49	2	3	805	15,17	
Grecia	26	2	3	0	0	31	0,58	
Hungría	12	5	0	0	0	17	0,32	
Irlanda	30	20	0	0	0	50	0,94	
Italia	475	161	17	0	1	654	12,32	
Letonia	17	1	5	0	1	24	0,45	
Lituania	187	6	64	0	14	271	5,11	
Luxemburgo	0	1	0	0	0	1	0,02	
Malta	2	2	13	0	0	17	0,32	
Países Bajos	105	52	11	2	0	170	3,20	
Polonia	220	18	21	0	2	261	4,92	
Portugal	558	49	123	1	2	733	13,81	
Reino Unido	699	593	49	2	1	1344	25,32	
República Checa	18	6	0	0	0	24	0,45	
Suecia	51	20	0	0	0	71	1,34	
Total Unión Europea	3493	1394	385	7	29	5308	100	
Total Países	33273	2850	32505	126	2731	71485		

NÚMERO DE AFILIADOS NO COMUNITARIOS POR PAÍS DE ORIGEN

Países no Unión Europea	Régimen					Total	% no UE
	General	Autónomo	Agrario	Mar	Hogar		
Marruecos	7572	437	19267	89	177	27542	41,62
Ecuador	12732	255	10091	5	1451	24534	37,07
Colombia	1866	79	234	0	311	2490	3,76
Ucrania	1509	23	212	0	408	2152	3,25
Argelia	533	18	574	0	8	1133	1,71
China	553	246	3	0	4	806	1,22
Rumania	549	13	130	0	64	756	1,14
Nigeria	408	15	238	0	77	738	1,12
Bulgaria	481	23	178	0	52	734	1,11
Bolivia	481	66	19	0	14	580	0,88
Resto Países	3096	281	1174	25	136	4712	7,12
Total no Unión Europea	29780	1456	32120	119	2702	66177	100
Total Países	33273	2850	32505	126	2731	71485	