

## CIFRAS DE EMPLEO

---

2005

**Julio**

10 de septiembre de 2005

Comunidad Autónoma de la Región de Murcia  
Servicio de Empleo y Formación  
Observatorio Ocupacional

Fuente de datos: SPEE, SEF, Tesorería de la Seguridad Social y elaboración propia

## INDICE

<b>PARO .....</b>	<b>5</b>
Paro por edad y sexo.....	5
Paro por sector económico de origen y sexo .....	6
Paro por grupo de ocupación demandada y sexo.....	7
Paro por nivel académico y sexo.....	8
Paro por municipios y sexo .....	9
Evolución intermensual del paro por sexo.....	10
Evolución interanual del paro por sexo .....	11
Evolución intermensual del paro por edad .....	11
Evolución interanual del paro por edad .....	12
Evolución intermensual del paro por sector económico.....	13
Evolución interanual del paro por sector económico.....	13
Tasa de paro comparativa por sexo .....	14
Tasa de paro comparativa por edad.....	15
Evolución interanual comparativa de la tasa de paro por sexo.....	15
Evolución intermensual del paro por sexo (metodología antigua) .....	16
Evolución interanual del paro por sexo (metodología antigua) .....	17
Evolución intermensual del paro por edad (metodología antigua).....	18
Evolución interanual del paro por edad (metodología antigua).....	18
Evolución intermensual del paro por sector económico (metodología antigua).....	19
Evolución interanual del paro por sector económico (metodología antigua) .....	20
Evolución interanual comparativa de la tasa de paro por sexo (metodología antigua) .....	21
 <b>DEMANDAS.....</b>	 <b>22</b>
Demandantes por sector económico y sexo .....	22
Demandantes por grupo de ocupación y sexo .....	23
Las diez ocupaciones más demandadas .....	24
 <b>OFERTAS .....</b>	 <b>25</b>
Ofertas por sector económico .....	25
Ofertas por grupo de ocupación .....	26
Las diez ocupaciones más ofertadas .....	27
 <b>CONTRATOS.....</b>	 <b>28</b>
Distribución de contratos por sector económico .....	28
Distribución de contratos por modalidad y sexo.....	28
Distribución de contratos indefinidos por sexo.....	29
Distribución de contratos temporales por sexo .....	30
Distribución comparativa de la contratación por modalidad.....	31
Distribución comparativa de la contratación indefinida .....	31
Distribución comparativa de contratos temporales .....	32
Evolución de la contratación indefinida en varios años.....	33
Distribución de la contratación por grupo de ocupación .....	34
Las diez ocupaciones más contratadas .....	35
Evolución intermensual de la contratación por sexo .....	36
Evolución interanual de la contratación por sexo .....	37
Evolución intermensual de la contratación por sector económico .....	37
Evolución interanual de la contratación por sector económico .....	38
Evolución intermensual de la contratación indefinida .....	39

Evolución interanual de la contratación indefinida .....	39
Evolución intermensual de la contratación temporal.....	40
Evolución interanual de la contratación temporal.....	41
Evolución intermensual de la contratación por grupo de ocupación.....	41
Evolución interanual de la contratación por grupo de ocupación.....	42
<b>AFILIACIÓN.....</b>	<b>43</b>
Número de afiliados a la seguridad social por régimen .....	43
Número de afiliados comunitarios por país de origen.....	45
Número de afiliados no comunitarios por país de origen.....	46

# JUNIO 2005

## CIFRAS BÁSICAS

Desde Mayo de 2005 existe un nuevo modelo de gestión de la información de los Servicios Públicos de Empleo (SISPE) que modifica la contabilidad de los demandantes parados, por lo que no es posible realizar comparaciones directas con meses anteriores. En las tablas de evolución del paro de este informe, las cifras anteriores a Mayo proceden de los datos simulados que publica el INEM, mientras que al final del capítulo de paro se incluye un apartado especial en el que aparecen las tablas de evolución con los datos simulados para la metodología antigua (SILE).

De esta forma es posible comparar los datos de paro según ambas metodologías (la actual de SISPE y la antigua de SILE).

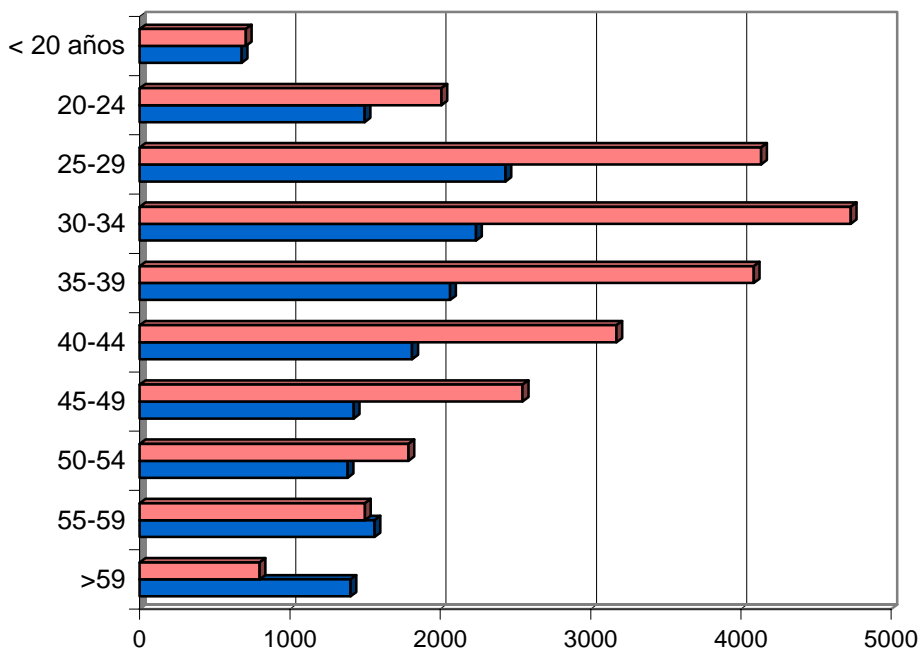
Para más información sobre los cambios metodológicos adoptados, consultar la página web: [http://www.inem.es/cifras/p\\_datbas.html](http://www.inem.es/cifras/p_datbas.html)

## Paro

### PARO POR EDAD Y SEXO

Edad	Total		Hombres		Mujeres	
	Parados	% s/total	Parados	% s/total	Parados	% s/total
De 16 a 19 años	1385	3,30	678	4,11	707	2,78
De 20 a 24 años	3503	8,35	1496	9,07	2007	7,88
De 25 a 29 años	6569	15,65	2434	14,75	4135	16,24
De 30 a 34 años	6969	16,61	2238	13,57	4731	18,58
De 35 a 39 años	6151	14,66	2066	12,52	4085	16,04
De 40 a 44 años	4984	11,88	1813	10,99	3171	12,45
De 45 a 49 años	3972	9,46	1424	8,63	2548	10,00
De 50 a 54 años	3171	7,56	1383	8,38	1788	7,02
De 55 a 59 años	3062	7,30	1563	9,47	1499	5,89
Más de 60 años	2200	5,24	1402	8,50	798	3,13
<b>Total</b>	<b>41966</b>	<b>100</b>	<b>16497</b>	<b>100</b>	<b>25469</b>	<b>100</b>

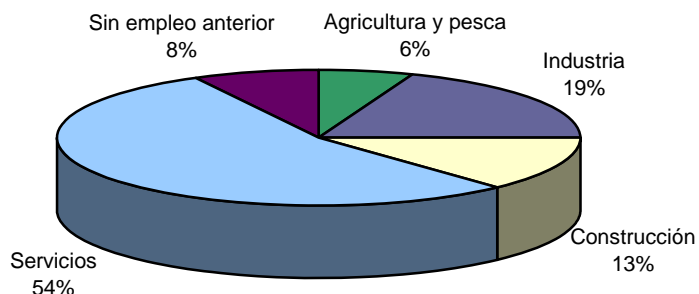
### Paro por sexo y edad



### PARO POR SECTOR ECONÓMICO DE ORIGEN Y SEXO

Sector	Total		Hombres		Mujeres	
	Parados	% s/total	Parados	% s/total	Parados	% s/total
Agricultura	2420	5,77	1079	6,54	1341	5,27
Industria	8029	19,13	2943	17,84	5086	19,97
Construcción	5500	13,11	4646	28,16	854	3,35
Servicios	22750	54,21	6973	42,27	15777	61,95
Parados que buscan 1er empleo o lo dejaron hace 3 o más años	3267	7,78	856	5,19	2411	9,47
<b>Total</b>	<b>41966</b>	<b>100</b>	<b>16497</b>	<b>100</b>	<b>25469</b>	<b>100</b>

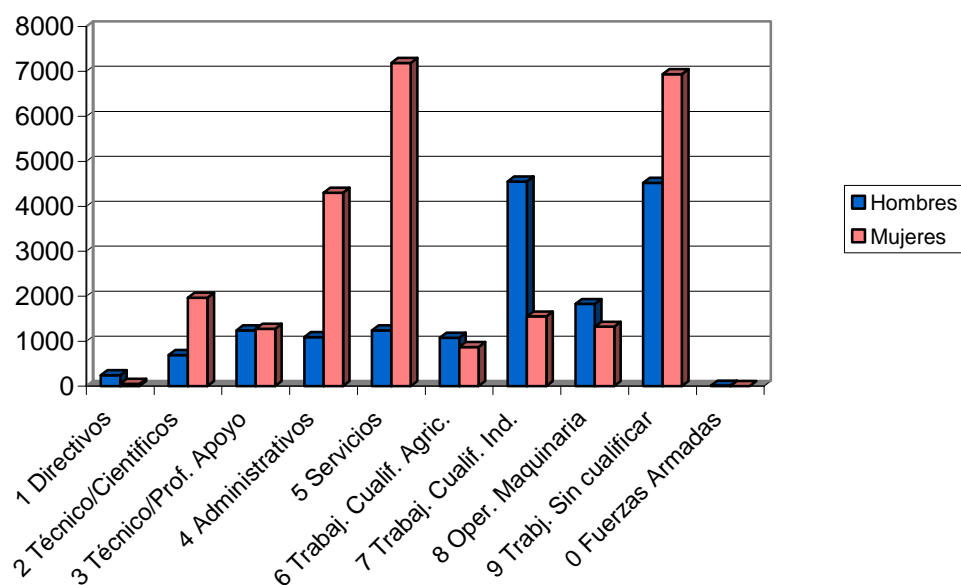
### Paro por sector económico demandado



### PARO POR GRUPO DE OCUPACIÓN DEMANDADA Y SEXO

Ocupación	Total		Hombres		Mujeres	
	Parados	% s/total	Parados	% s/total	Parados	% s/total
Directivos	295	0,70	242	1,47	53	0,21
Técnicos y prof. científ.	2659	6,34	692	4,19	1967	7,72
Técnicos de apoyo	2518	6,00	1240	7,52	1278	5,02
Administrativos	5390	12,84	1092	6,62	4298	16,88
Trab. serv. y comer.	8425	20,08	1240	7,52	7185	28,21
Trab. cualif. agr. pesca	1949	4,64	1076	6,52	873	3,43
Trab. cualif. ind. manif.	6102	14,54	4551	27,59	1551	6,09
Operadores de maquinaria	3154	7,52	1830	11,09	1324	5,20
Trab. no cualificados	11458	27,30	4521	27,40	6937	27,24
Fuerzas Armadas	16	0,04	13	0,08	3	0,01
<b>Total</b>	<b>41966</b>	<b>100</b>	<b>16497</b>	<b>100</b>	<b>25469</b>	<b>100</b>

### Paro por grupo de ocupación demandada

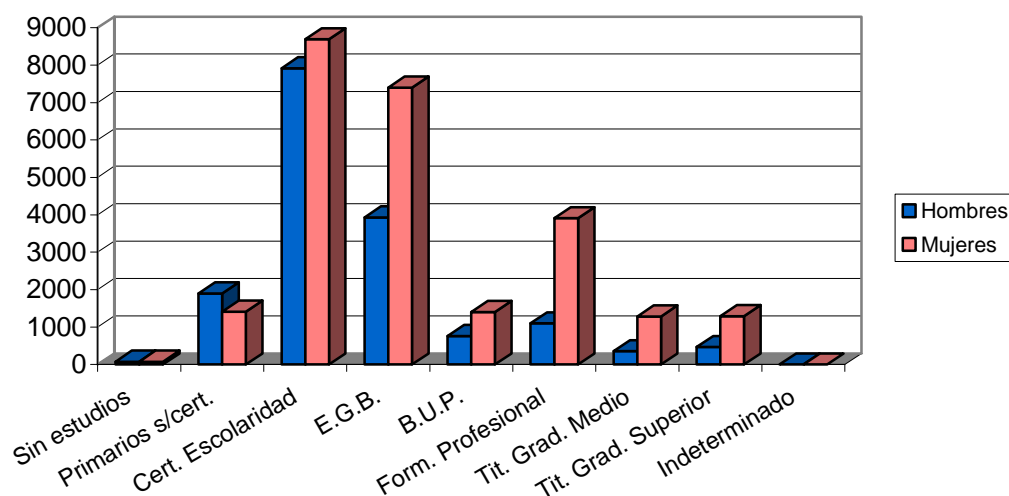


### PARO POR NIVEL ACADÉMICO Y SEXO

Nivel	Total		Hombres		Mujeres	
	Parados	% s/total	Parados	% s/total	Parados	% s/total
Sin estudios	151	0,36	74	0,45	77	0,30
Primarios s/cert.	3312	7,89	1900	11,52	1412	5,54
Cert. Escolaridad	16607	39,57	7917	47,99	8690	34,12
E.G.B.	11331	27,00	3932	23,83	7399	29,05
B.U.P.	2163	5,15	759	4,60	1404	5,51
Form. Profesional	5007	11,93	1098	6,66	3909	15,35
Tit. Grad. Medio	1636	3,90	352	2,13	1284	5,04
Tit. Grad. Superior	1758	4,19	464	2,81	1294	5,08
Indeterminado	1	0,00	1	0,01	0	0,00
<b>Total</b>	<b>41966</b>	<b>100</b>	<b>16497</b>	<b>100</b>	<b>25469</b>	<b>100</b>



### Paro por nivel de estudios



### PARO POR MUNICIPIOS Y SEXO

Municipio	Total		Hombres		Mujeres	
	Parados	% s/total	Parados	% s/total	Parados	% s/total
Abanilla	190	0,45	82	0,50	108	0,42
Abarán	382	0,91	179	1,09	203	0,80
Águilas	978	2,33	413	2,50	565	2,22
Albudeite	89	0,21	44	0,27	45	0,18
Alcantarilla	1454	3,46	588	3,56	866	3,40
Alcázares (Los)	247	0,59	112	0,68	135	0,53
Aledo	38	0,09	18	0,11	20	0,08
Alguazas	287	0,68	103	0,62	184	0,72
Alhama de Murcia	741	1,77	281	1,70	460	1,81
Archena	664	1,58	251	1,52	413	1,62
Beniel	233	0,56	88	0,53	145	0,57
Blanca	225	0,54	101	0,61	124	0,49
Bullas	446	1,06	139	0,84	307	1,21
Calasparra	358	0,85	169	1,02	189	0,74
Campos del Río	62	0,15	20	0,12	42	0,16
Caravaca de la Cruz	1098	2,62	354	2,15	744	2,92
Cartagena	5541	13,20	2417	14,65	3124	12,27
Cehégín	881	2,10	269	1,63	612	2,40
Ceutí	291	0,69	87	0,53	204	0,80
Cieza	1540	3,67	665	4,03	875	3,44
Fortuna	393	0,94	169	1,02	224	0,88
Fuente-Álamo	188	0,45	95	0,58	93	0,37
Jumilla	744	1,77	235	1,42	509	2,00
Librilla	199	0,47	74	0,45	125	0,49
Lorca	2418	5,76	951	5,76	1467	5,76
Lorquí	189	0,45	73	0,44	116	0,46
Mazarrón	705	1,68	309	1,87	396	1,55

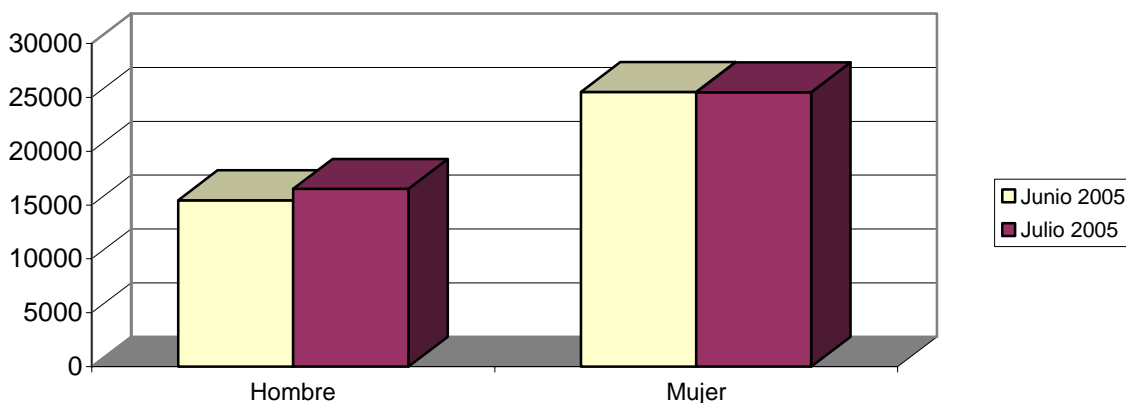
Molina de Segura	2039	4,86	748	4,53	1291	5,07
Moratalla	587	1,40	212	1,29	375	1,47
Mula	671	1,60	269	1,63	402	1,58
Murcia	12373	29,48	4688	28,42	7685	30,17
Ojós	28	0,07	14	0,08	14	0,05
Pliego	163	0,39	58	0,35	105	0,41
Puerto-Lumbreras	312	0,74	125	0,76	187	0,73
Ricote	83	0,20	30	0,18	53	0,21
San Javier	474	1,13	214	1,30	260	1,02
San Pedro del Pinatar	409	0,97	171	1,04	238	0,93
Santomera	423	1,01	156	0,95	267	1,05
Torre-Pacheco	548	1,31	251	1,52	297	1,17
Torres de Cotillas (Las)	697	1,66	240	1,45	457	1,79
Totana	875	2,09	403	2,44	472	1,85
Ulea	53	0,13	25	0,15	28	0,11
Unión (La)	570	1,36	253	1,53	317	1,24
Villanueva del Río Segura	122	0,29	68	0,41	54	0,21
Yecla	958	2,28	286	1,73	672	2,64
<b>Total</b>	<b>41966</b>	<b>100</b>	<b>16497</b>	<b>100</b>	<b>25469</b>	<b>100</b>

## EVOLUCIÓN INTERMENSUAL DEL PARO POR SEXO

Sexo	Junio 2005	Julio 2005	
	Parados	Parados	Variación*
Hombre	15446	16497	6,80
Mujer	25509	25469	-0,16
<b>Total</b>	<b>40955</b>	<b>41966</b>	<b>2,47</b>

\* Variación relativa del mes actual respecto al mes anterior

### Evolución intermensual del paro por sexo



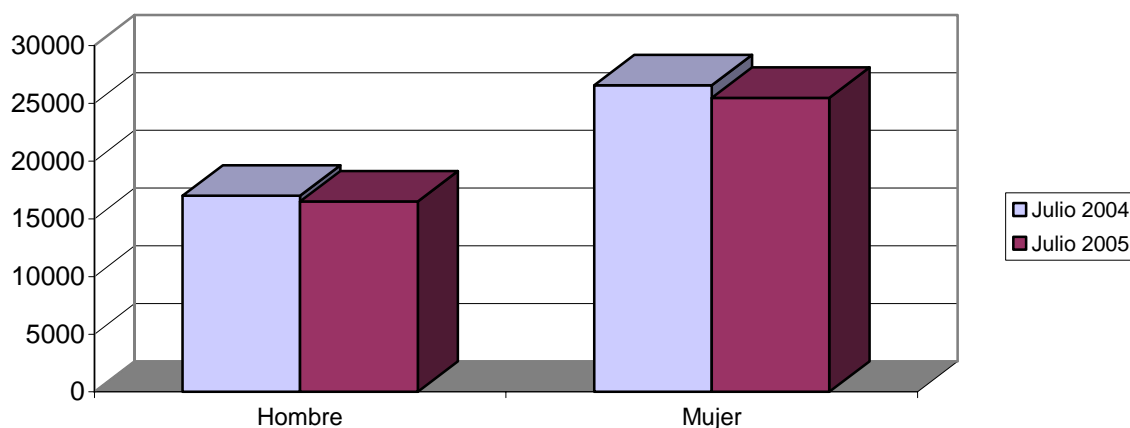
## EVOLUCIÓN INTERANUAL DEL PARO POR SEXO

Sexo	Julio 2004**	Julio 2005	
	Parados	Parados	Variación*
Hombre	16989	16497	-2,90
Mujer	26544	25469	-4,05
<b>Total</b>	<b>43533</b>	<b>41966</b>	<b>-3,60</b>

\* Variación relativa del mes actual respecto al mismo mes del año anterior

\*\* Datos simulados nueva metodología

Evolución interanual del paro por sexo

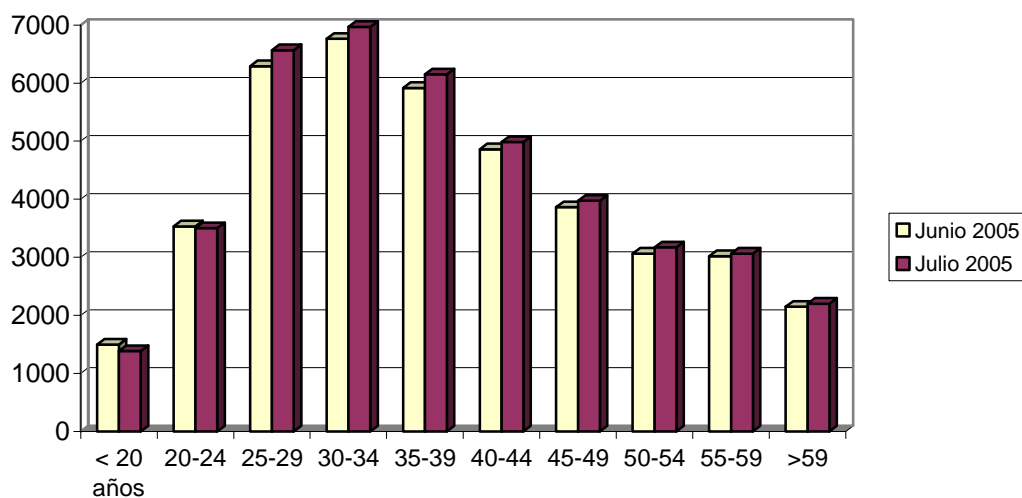


## EVOLUCIÓN INTERMENSUAL DEL PARO POR EDAD

Edad	Junio 2005	Julio 2005	
	Parados	Parados	Variación*
De 16 a 19 años	1496	1385	-7,42
De 20 a 24 años	3535	3503	-0,91
De 25 a 29 años	6290	6569	4,44
De 30 a 34 años	6765	6969	3,02
De 35 a 39 años	5916	6151	3,97
De 40 a 44 años	4861	4984	2,53
De 45 a 49 años	3862	3972	2,85
De 50 a 54 años	3063	3171	3,53
De 55 a 59 años	3018	3062	1,46
Más de 60 años	2149	2200	2,37
<b>Total</b>	<b>40955</b>	<b>41966</b>	<b>2,47</b>

\* Variación relativa del mes actual respecto al mes anterior

### Evolución intermensual del paro por edad



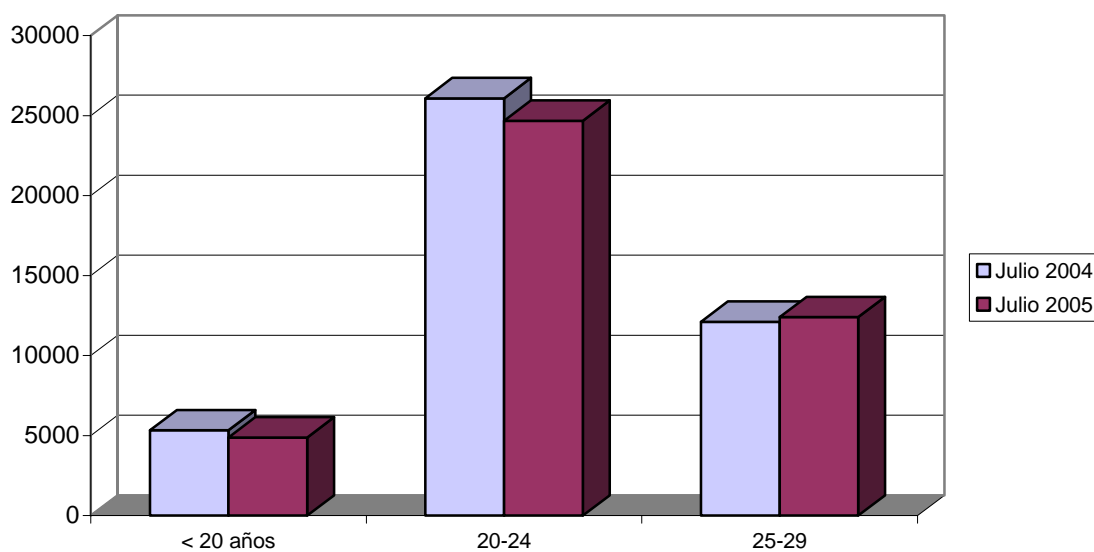
### EVOLUCIÓN INTERANUAL DEL PARO POR EDAD

Edad	Julio 2004**	Julio 2005	
	Parados	Parados	Variación*
< 25 años	5332	4888	-8,32
De 25 a 44 años	26085	24673	-5,41
> 44 años	12117	12405	2,38
<b>Total</b>	<b>43533</b>	<b>41966</b>	<b>-3,60</b>

\* Variación relativa del mes actual respecto al mismo mes del año anterior

\*\* Datos simulados nueva metodología

### Evolución interanual del paro por edad

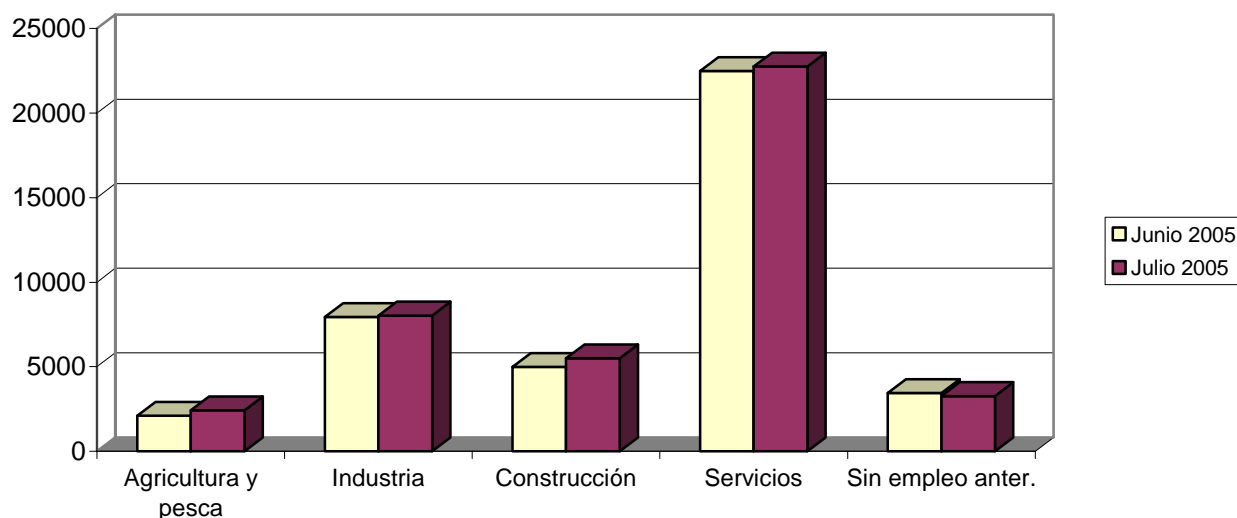


## EVOLUCIÓN INTERMENSUAL DEL PARO POR SECTOR ECONÓMICO

Sector	Junio 2005	Julio 2005	Variación*
	Parados	Parados	
Agricultura	2097	2420	15,40
Industria	7947	8029	1,03
Construcción	4987	5500	10,29
Servicios	22481	22750	1,20
Parados que buscan 1er empleo o lo dejaron hace 3 o más años	3443	3267	-5,11
<b>Total</b>	<b>40955</b>	<b>41966</b>	<b>2,47</b>

\* Variación relativa del mes actual respecto al mes anterior

Evolución intermensual del paro por sector económico



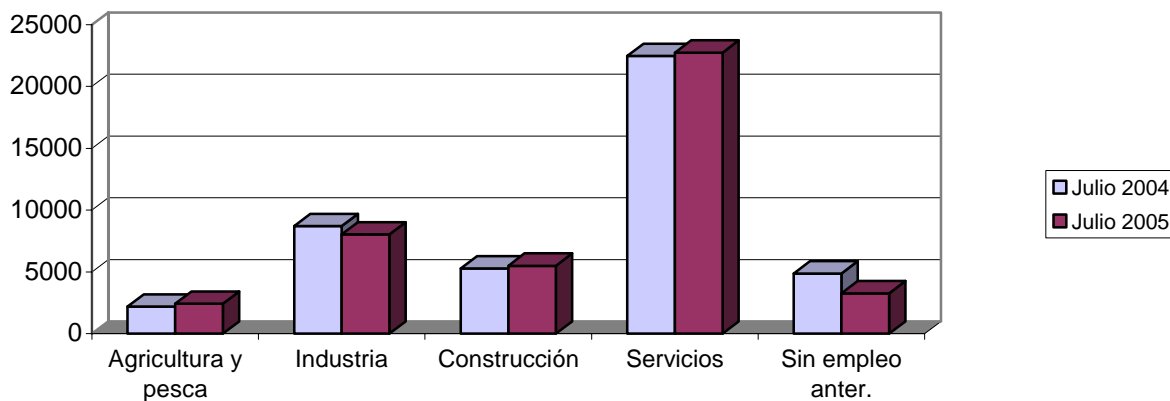
## EVOLUCIÓN INTERANUAL DEL PARO POR SECTOR ECONÓMICO

Sector	Julio 2004**	Julio 2005	Variación*
	Parados	Parados	
Agricultura	2187	2420	10,65
Industria	8714	8029	-7,86
Construcción	5280	5500	4,17
Servicios	22470	22750	1,25
Parados que buscan 1er empleo o lo dejaron hace 3 o más años	4882	3267	-33,08
<b>Total</b>	<b>43533</b>	<b>41966</b>	<b>-3,60</b>

\* Variación relativa del mes actual respecto al mismo mes del año anterior

\*\* Datos simulados nueva metodología

### Evolución interanual del paro por sector económico

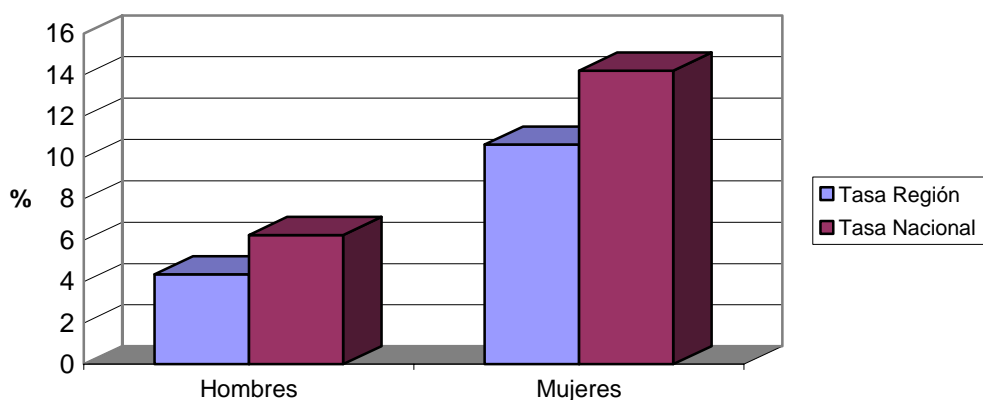


### TASA DE PARO COMPARATIVA POR SEXO

Sexo	España		Murcia	Variación*
	Tasa	Tasa	Tasa	
Hombre	6,25	4,36	4,36	-1,90
Mujer	14,20	10,63	10,63	-3,58
<b>Total</b>	<b>9,55</b>	<b>6,79</b>	<b>6,79</b>	<b>-2,76</b>

\* Variación absoluta de la tasa regional respecto a la nacional

### Tasa de paro registrado por sexo

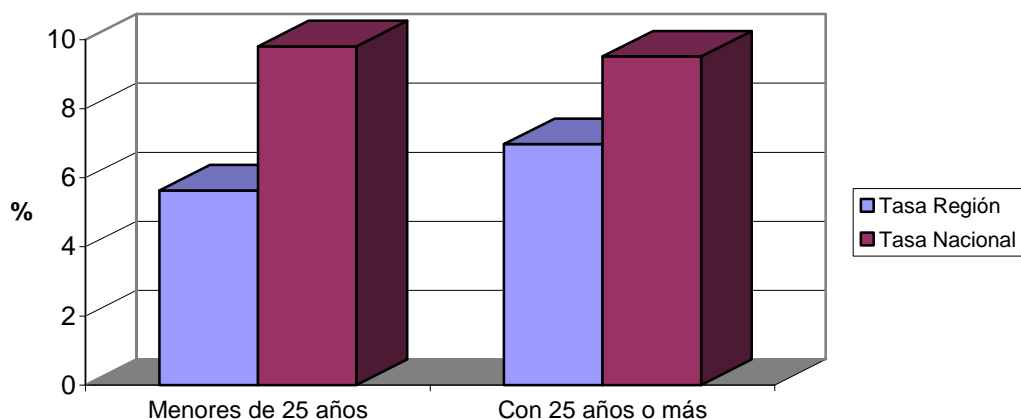


## TASA DE PARO COMPARATIVA POR EDAD

Edad	España		Murcia
	Tasa	Tasa	Variación*
De 16 a 24 años	9,80	5,63	-4,17
Mayores de 25 años	9,51	6,97	-2,54
<b>Total</b>	<b>9,55</b>	<b>6,79</b>	<b>-2,76</b>

\* Variación absoluta de la tasa regional respecto a la nacional

Tasas de paro registrado por edad



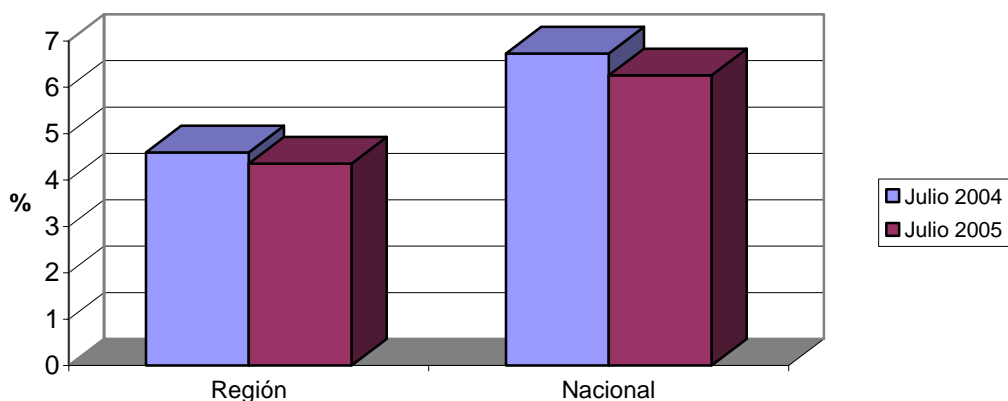
## EVOLUCIÓN INTERANUAL COMPARATIVA DE LA TASA DE PARO POR SEXO

Sexo	España			Murcia		
	Julio 04**	Julio 05	Variación*	Julio 04**	Julio 05	Variación*
Hombre	6,73	6,25	-0,48	4,60	4,36	-0,24
Mujer	14,77	14,20	-0,56	11,29	10,63	-0,66
<b>Total</b>	<b>10,02</b>	<b>9,55</b>	<b>-0,48</b>	<b>7,20</b>	<b>6,79</b>	<b>-0,41</b>

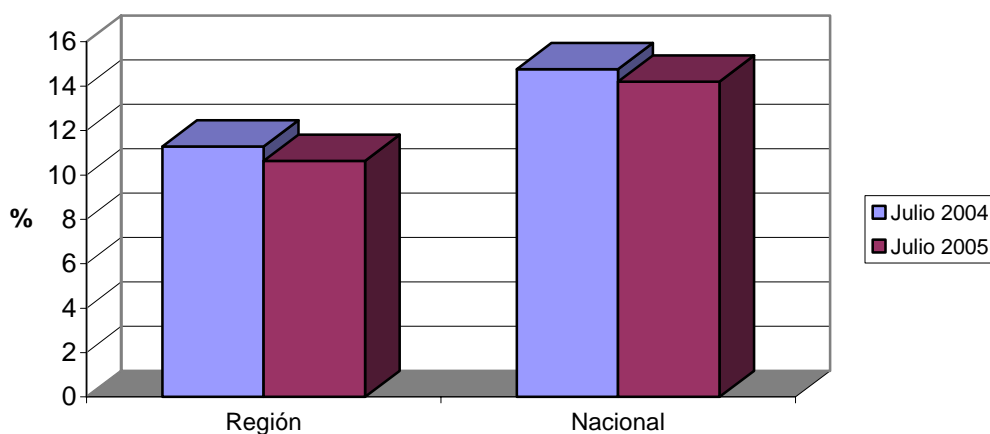
\* Variación relativa del mes actual respecto al mismo mes del año anterior

\*\* Datos simulados nueva metodología

**Evolución interanual de las tasas de paro registrado. Hombres.**



**Evolución interanual de las tasas de paro registrado. Mujeres.**



**CIFRAS DE EVOLUCIÓN DEL PARO REGISTRADO SIMULADAS CON LA METODOLOGÍA ANTIGUA (SILE)**

**EVOLUCIÓN INTERMENSUAL DEL PARO POR SEXO (METODOLOGÍA ANTIGUA)**

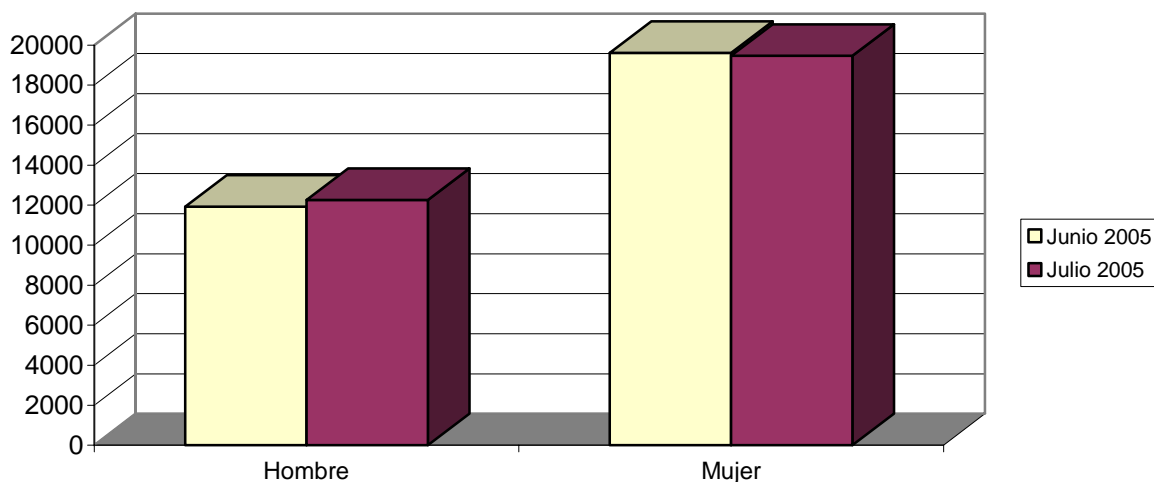
Sexo	Junio 2005**		Julio 2005**
	Parados	Parados	Variación*
Hombre	11922	12259	2,82
Mujer	19614	19463	-0,77
<b>Total</b>	<b>31537</b>	<b>31722</b>	<b>0,59</b>

\* Variación relativa del mes actual respecto al mes anterior

\*\* Datos simulados metodología antigua



**Evolución intermensual del paro por sexo (metodología antigua)**



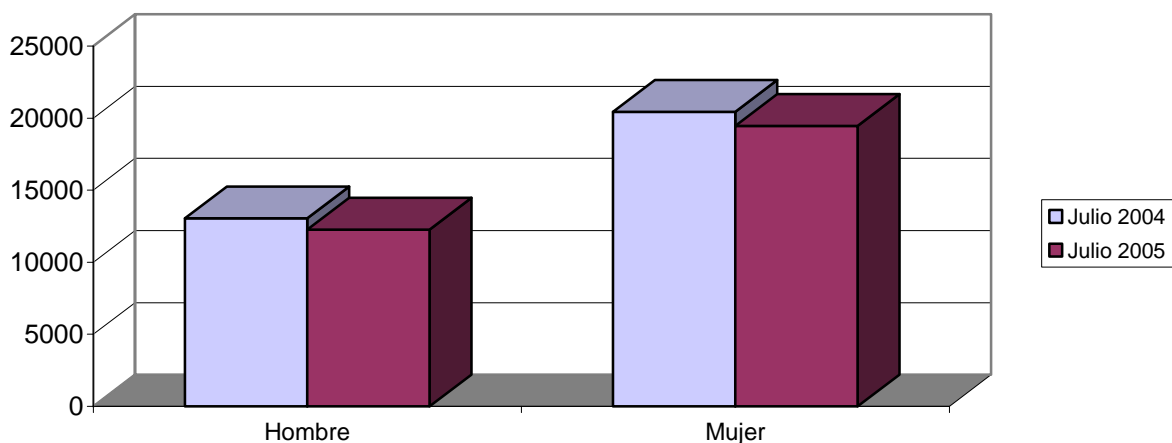
**EVOLUCIÓN INTERANUAL DEL PARO POR SEXO (METODOLOGÍA ANTIGUA)**

Sexo	Julio 2004	Julio 2005**	
	Parados	Parados	Variación*
Hombre	13050	12259	-6,06
Mujer	20442	19463	-4,79
<b>Total</b>	<b>33492</b>	<b>31722</b>	<b>-5,29</b>

\* Variación relativa del mes actual respecto al mismo mes del año anterior

\*\* Datos simulados metodología antigua

**Evolución interanual del paro por sexo (metodología antigua)**



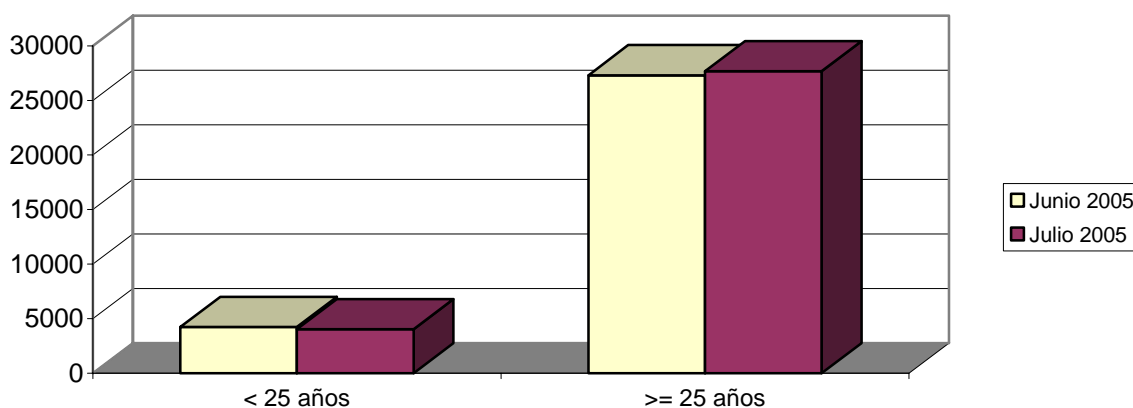
## EVOLUCIÓN INTERMENSUAL DEL PARO POR EDAD (METODOLOGÍA ANTIGUA)

Edad	Junio 2005**		Julio 2005**
	Parados	Parados	Variación*
Menores de 25 años	4227	4034	-4,56
Mayores de 25 años	27310	27687	1,38
<b>Total</b>	<b>31537</b>	<b>31722</b>	<b>0,59</b>

\* Variación relativa del mes actual respecto al mes anterior

\*\* Datos simulados metodología antigua

Evolución intermensual del paro por edad (metodología antigua)



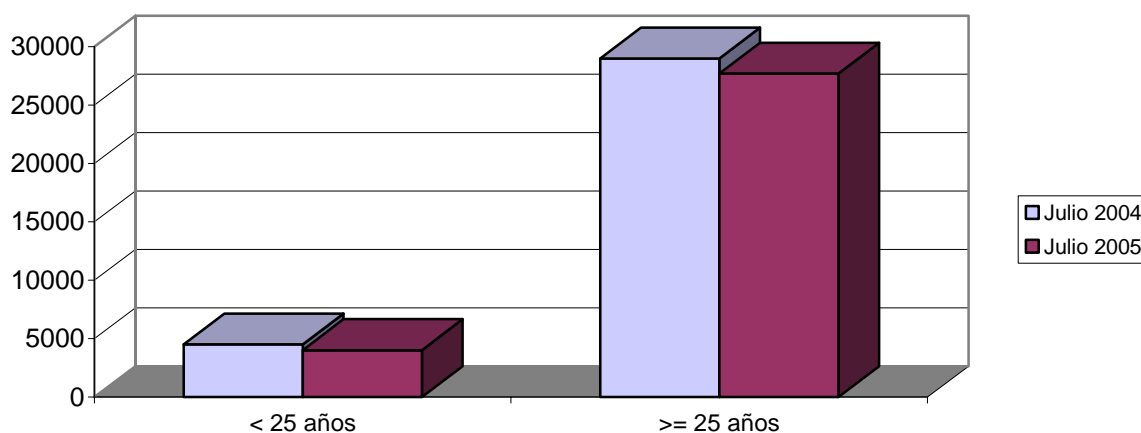
## EVOLUCIÓN INTERANUAL DEL PARO POR EDAD (METODOLOGÍA ANTIGUA)

Edad	Julio 2004	Julio 2005**	
	Parados	Parados	Variación*
Menores de 25 años	4510	4034	-10,55
Mayores de 25 años	28982	27687	-4,47
<b>Total</b>	<b>33492</b>	<b>31722</b>	<b>-5,29</b>

\* Variación relativa del mes actual respecto al mismo mes del año anterior

\*\* Datos simulados metodología antigua

**Evolución interanual del paro por edad (metodología antigua)**



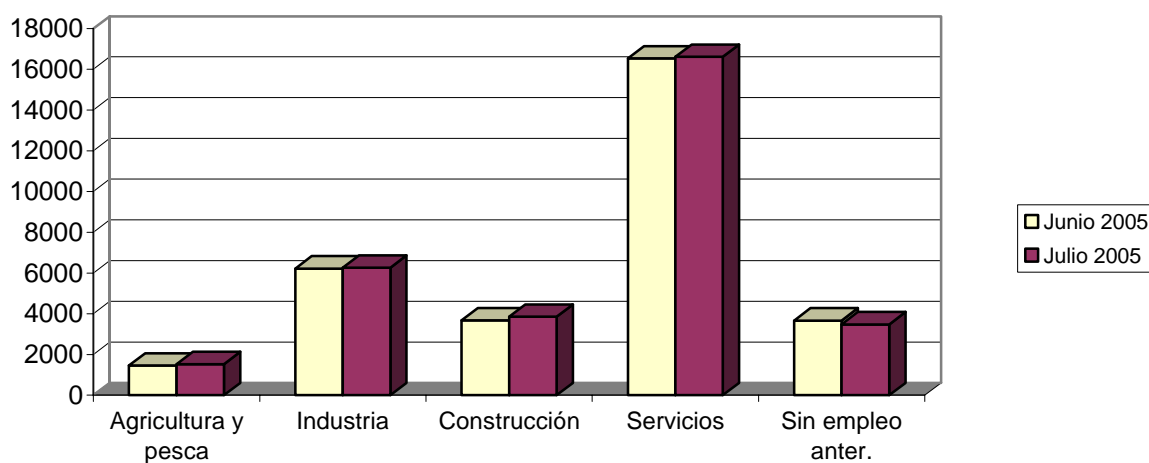
**EVOLUCIÓN INTERMENSUAL DEL PARO POR SECTOR ECONÓMICO (METODOLOGÍA ANTIGUA)**

Sector	Junio 2005**	Julio 2005**	
	Parados	Parados	Variación*
Agricultura	1451	1524	4,99
Industria	6220	6258	0,61
Construcción	3672	3853	4,94
Servicios	16528	16611	0,50
Parados que buscan 1er empleo o lo dejaron hace 3 o más años	3666	3476	-5,17
<b>Total</b>	<b>31537</b>	<b>31722</b>	<b>0,59</b>

\* Variación relativa del mes actual respecto al mes anterior

\*\* Datos simulados metodología antigua

**Evolución intermensual del paro por sector económico (metodología antigua)**



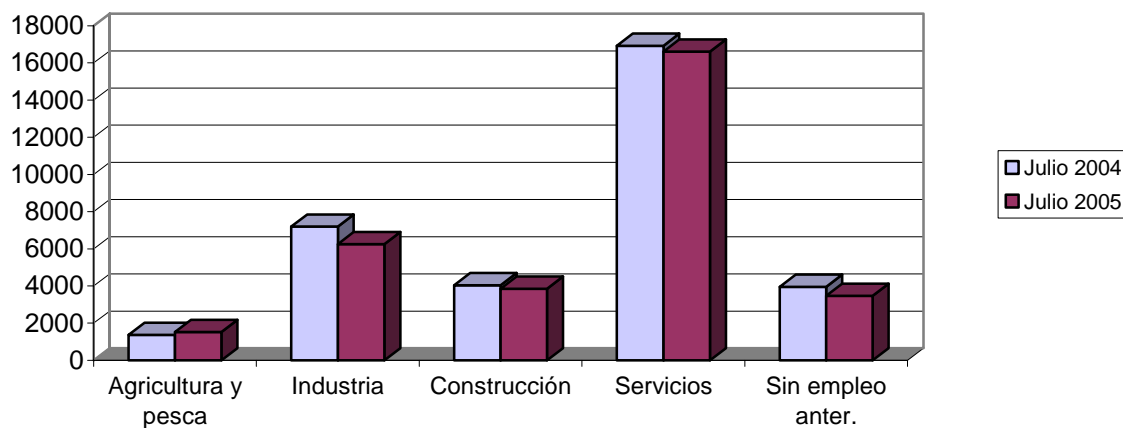
**EVOLUCIÓN INTERANUAL DEL PARO POR SECTOR ECONÓMICO (METODOLOGÍA ANTIGUA)**

Sector	Julio 2004		Julio 2005**	Variación*
	Parados	Parados	Parados	
Agricultura	1363		1524	11,79
Industria	7199		6258	-13,07
Construcción	4047		3853	-4,79
Servicios	16930		16611	-1,89
Parados que buscan 1er empleo o lo dejaron hace 3 o más años	3953		3476	-12,06
<b>Total</b>	<b>33492</b>		<b>31722</b>	<b>-5,29</b>

\* Variación relativa del mes actual respecto al mismo mes del año anterior

\*\* Datos simulados metodología antigua

**Evolución interanual del paro por sector económico. Antigua metodología.**

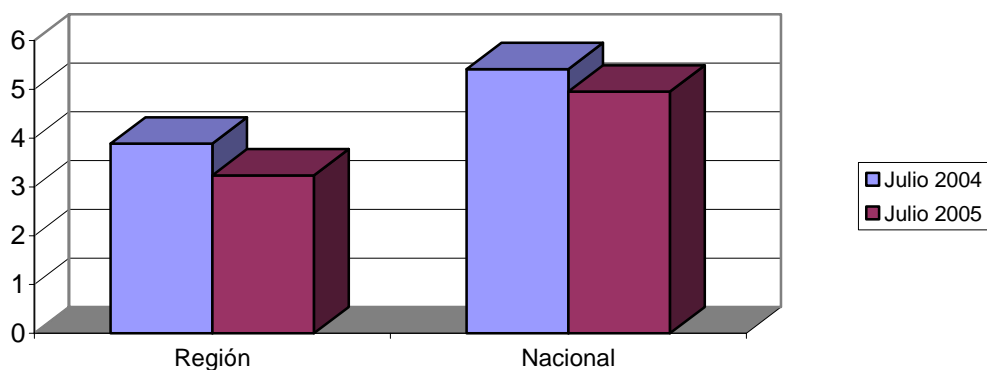


**EVOLUCIÓN INTERANUAL COMPARATIVA DE LA TASA DE PARO POR SEXO (METODOLOGÍA ANTIGUA)**

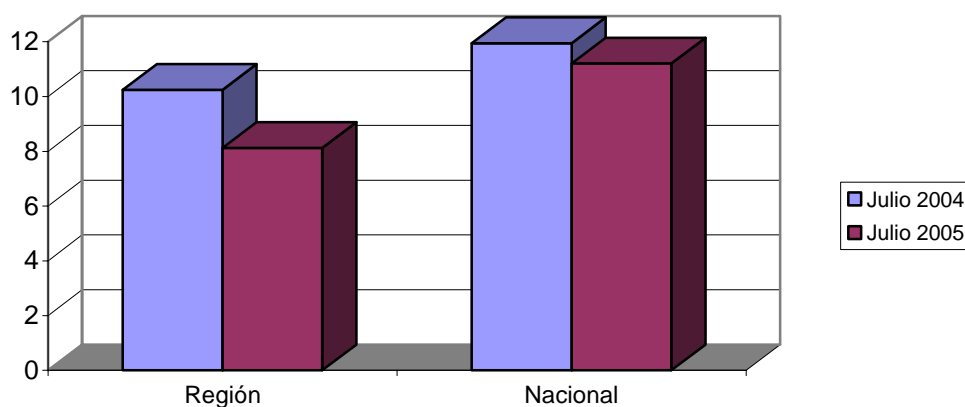
Sexo	España			Murcia		
	Junio 04	Junio 05*	Variación	Junio 04	Junio 05*	Variación
Hombre	5,42	4,95	-0,46	3,89	3,24	-0,65
Mujer	11,94	11,20	-0,74	10,24	8,12	-2,12
<b>Total</b>	<b>8,09</b>	<b>7,54</b>	<b>-0,55</b>	<b>6,33</b>	<b>5,13</b>	<b>-1,20</b>

\* Datos simulados metodología antigua

**Evolución interanual de las tasas de paro registrado (metodología antigua). Hombres**



**Evolución interanual de las tasas de paro registrado (metodología antigua). Mujeres.**

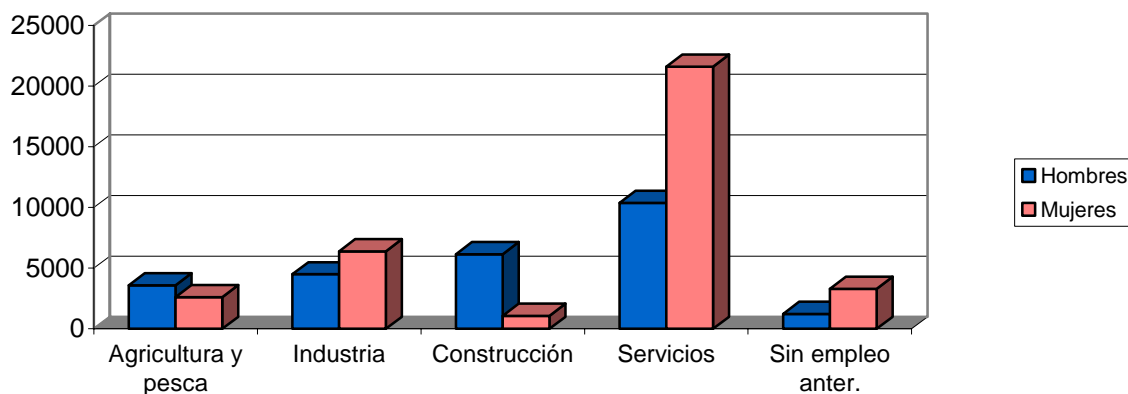


## Demandas

### DEMANDANTES POR SECTOR ECONÓMICO Y SEXO

Sector	Total		Hombres		Mujeres	
	Demandas	% s/total	Demandas	% s/total	Demandas	% s/total
Agricultura	6199	10,19	3586	13,86	2613	7,47
Industria	10901	17,92	4502	17,40	6399	18,30
Construcción	7233	11,89	6162	23,82	1071	3,06
Servicios	31975	52,55	10382	40,13	21593	61,74
Parados que buscan 1er empleo o lo dejaron hace 3 o más años	4536	7,46	1238	4,79	3298	9,43
<b>Total</b>	<b>60844</b>	<b>100</b>	<b>25870</b>	<b>100</b>	<b>34974</b>	<b>100</b>

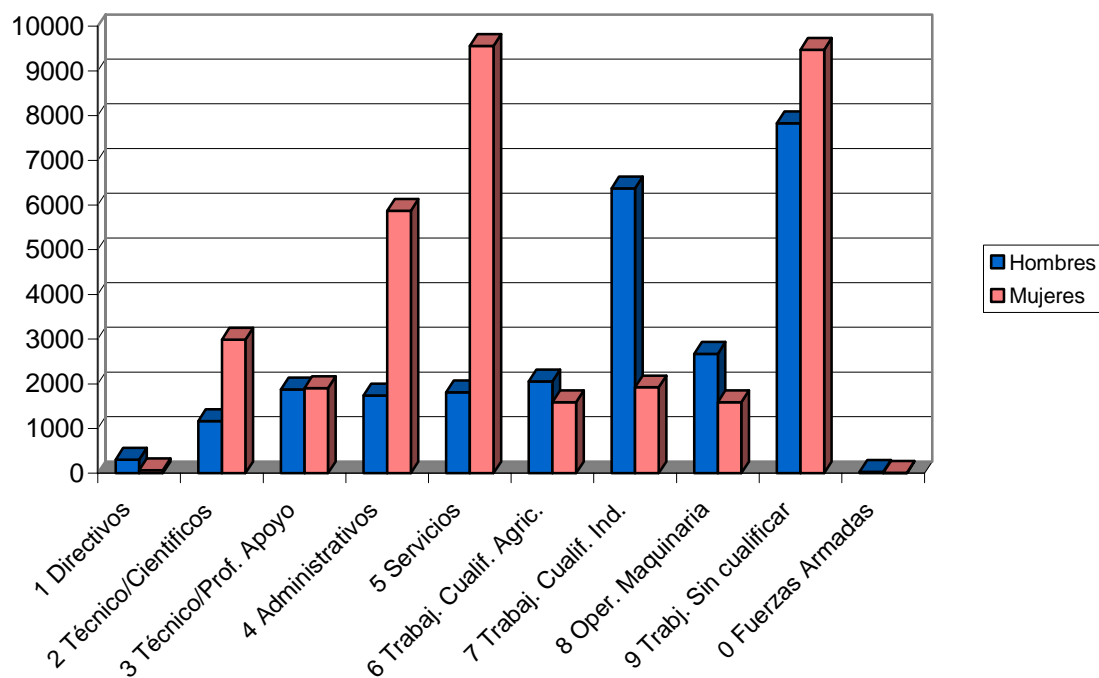
**Demandantes por sector económico de origen**



## DEMANDANTES POR GRUPO DE OCUPACIÓN Y SEXO

Ocupación	Total		Hombres		Mujeres	
	Demandas	% s/total	Demandas	% s/total	Demandas	% s/total
Directivos	372	0,61	306	1,18	66	0,19
Técnicos y prof. científ.	4150	6,82	1164	4,50	2986	8,54
Técnicos de apoyo	3782	6,22	1878	7,26	1904	5,44
Administrativos	7612	12,51	1741	6,73	5871	16,79
Trab. serv. y comer.	11371	18,69	1810	7,00	9561	27,34
Trab. cualif. agr. pesca	3646	5,99	2058	7,96	1588	4,54
Trab. cualif. ind. manif.	8297	13,64	6374	24,64	1923	5,50
Operadores de maquinaria	4266	7,01	2675	10,34	1591	4,55
Trab. no cualificados	17306	28,44	7831	30,27	9475	27,09
Fuerzas Armadas	42	0,07	33	0,13	9	0,03
<b>Total</b>	<b>60844</b>	<b>100</b>	<b>25870</b>	<b>100</b>	<b>34974</b>	<b>100</b>

Demandantes por grupo de ocupación



## LAS DIEZ OCUPACIONES MÁS DEMANDADAS

Ocupación	Total	
	Demandas	% s/total*
Dependiente de comercio	10310	5,99
Empleado administrativo	10145	5,90
Personal de limpieza o limpiador	10001	5,81
Peón de la industria manufacturera	5152	2,99
Peón de la construcción de edificios	4856	2,82
Peón de la industria de la alimentación	4625	2,69
Trabajador agrícola excepto en huertas	3802	2,21
Peón agrícola	3733	2,17
Albañil	3235	1,88
Cajero de comercio	3055	1,78
<b>Total</b>		<b>34,24</b>

\* Sobre el total de ocupaciones demandadas

## Hombres

Ocupación	Total	
	Demandas	%*
Peón de la construcción de edificios	4607	7,03
Albañil	3055	4,66
Peón agrícola	2892	4,41
Peón de la industria manufacturera	2594	3,96
Trabajador agrícola excepto en huertas	2299	3,51
Empleado administrativo	2066	3,15
Mozo de carga y descarga, almacén	1711	2,61
Conductor de furgoneta hasta 3,5 t.	1563	2,38
Conductor de camión	1390	2,12
Jardinero	1376	2,10
<b>Total</b>		<b>35,93</b>

\* Sobre el total de ocupaciones demandadas por hombres



## Mujeres

Ocupación	Total	
	Demandas	%*
Personal de limpieza o limpiador	9273	8,71
Dependiente de comercio	9239	8,67
Empleado administrativo	8079	7,58
Peón de la industria de la alimentación	3710	3,48
Cajero de comercio	2902	2,72
Peón de la industria manufacturera	2558	2,40
Cuidador de guardería infantil	2415	2,27
Auxiliar de clínica	2304	2,16
Cocinero	1744	1,64
Asistente domiciliario	1740	1,63
<b>Total</b>		<b>41,27</b>

\* Sobre el total de ocupaciones demandadas por mujeres

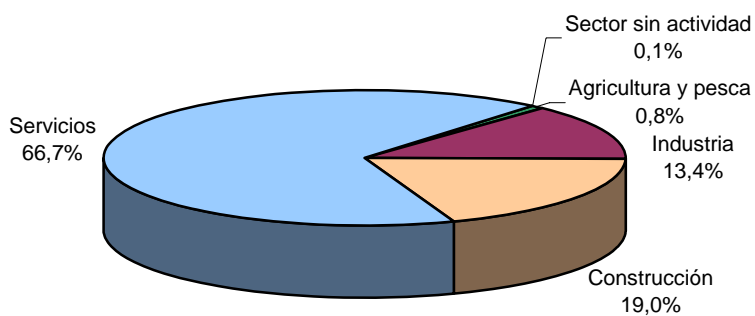
## Ofertas

Nota: Desde Mayo de 2005 el Servicio Público de Empleo Estatal (antes INEM) introduce un nuevo sistema de contabilización de las ofertas y empieza a trabajar con cifras nuevas.

### OFERTAS POR SECTOR ECONÓMICO

Sector	Total	
	Ofertas	% s/total
Agricultura	8	0,80
Industria	134	13,36
Construcción	191	19,04
Servicios	669	66,70
Sector sin actividad	1	0,10
<b>Total</b>	<b>1003</b>	<b>100</b>

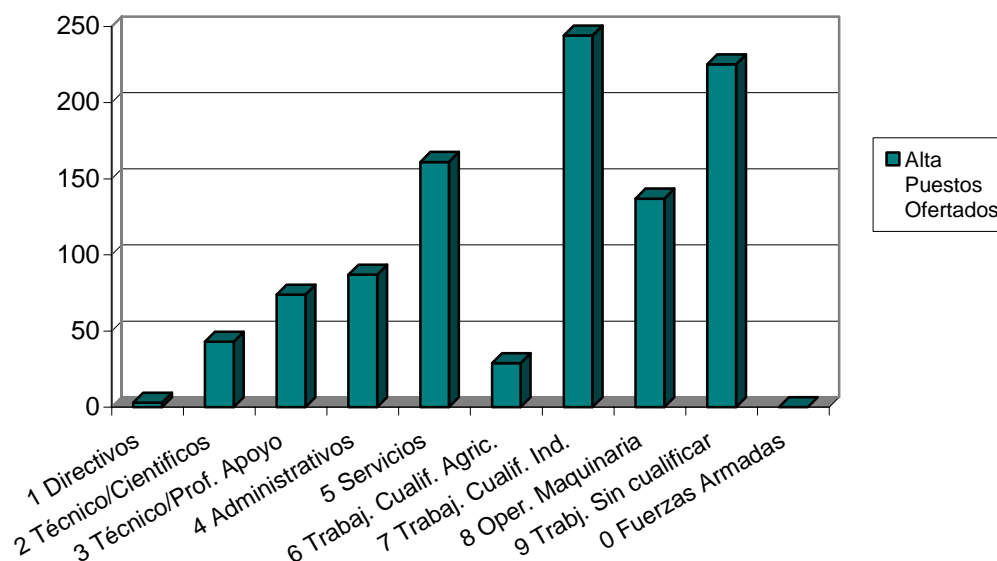
### Ofertas por sector económico



### OFERTAS POR GRUPO DE OCUPACIÓN

Ocupación	Total	
	Ofertas	% s/total
Directivos	3	0,30
Técnicos y prof. científ.	43	4,29
Técnicos de apoyo	74	7,38
Administrativos	87	8,67
Trab. serv. y comer.	161	16,05
Trab. cualif. agr. pesca	29	2,89
Trab. cualif. ind. manif.	244	24,33
Operadores de maquinaria	137	13,66
Trab. no cualificados	225	22,43
Fuerzas Armadas	0	0,00
<b>Total</b>	<b>1003</b>	<b>100</b>

### Ofertas por grupo de ocupación



### LAS DIEZ OCUPACIONES MÁS OFERTADAS

Ocupación	Total	
	Ofertas	%*
Empleado administrativo	71	7,08
Cocinero	49	4,89
Camarero	48	4,79
Albañil	39	3,89
Conductor-operador de carretilla elev.	41	4,09
Conductor de furgoneta hasta 3,5 t.	23	2,29
Conductor de camión	34	3,39
Personal de limpieza o limpiador	70	6,98
Peón de la industria metalúrgica	27	2,69
Mozo de carga y descarga, almacén	29	2,89
<b>Total</b>		<b>42,97</b>

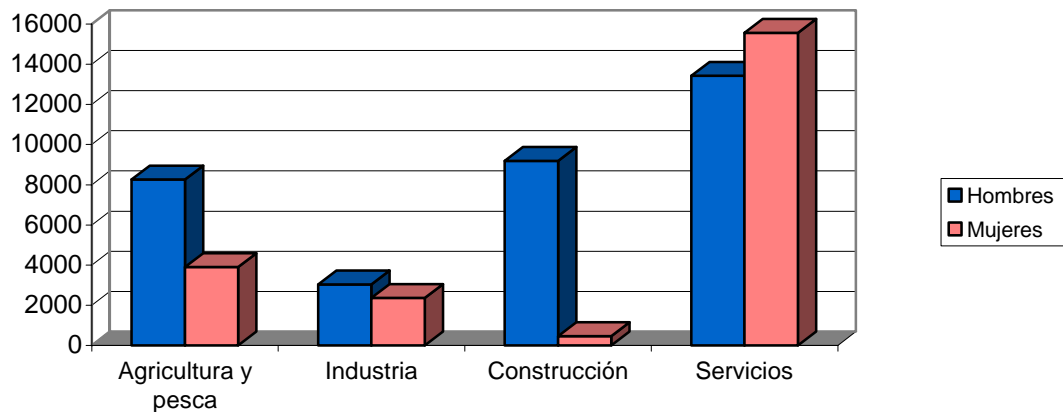
\* Sobre el total de ofertas

# Contratos

## DISTRIBUCIÓN DE CONTRATOS POR SECTOR ECONÓMICO

Sector	Total		Hombres		Mujeres	
	Contratos	% s/total	Contratos	% s/total	Contratos	% s/total
Agricultura	12170	21,64	8269	24,38	3901	17,49
Industria	5422	9,64	3047	8,98	2375	10,65
Construcción	9654	17,17	9184	27,08	470	2,11
Servicios	28980	51,54	13420	39,56	15560	69,76
<b>Total</b>	<b>56226</b>	<b>100</b>	<b>33920</b>	<b>100</b>	<b>22306</b>	<b>100</b>

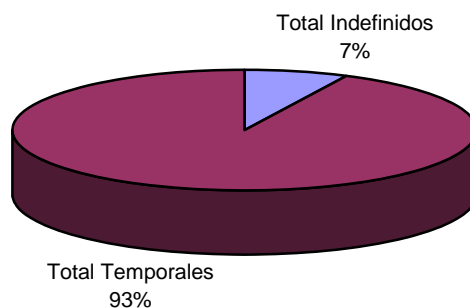
Contratos por sector económico destino



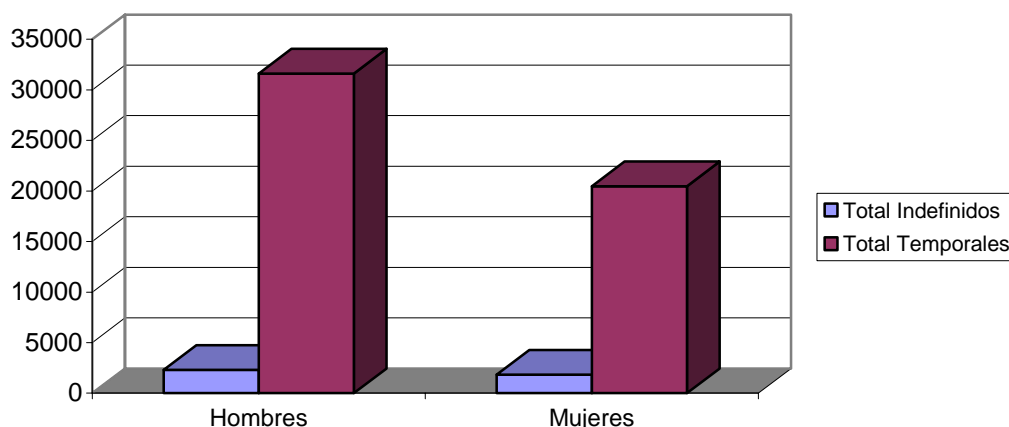
## DISTRIBUCIÓN DE CONTRATOS POR MODALIDAD Y SEXO

Modalidad	Total		Hombres		Mujeres	
	Contratos	% s/total	Contratos	% s/total	Contratos	% s/total
Total Indefinidos	4124	7,33	2292	6,76	1832	8,21
Total Temporales	52102	92,67	31628	93,24	20474	91,79
<b>Total</b>	<b>56226</b>	<b>100</b>	<b>33920</b>	<b>100</b>	<b>22306</b>	<b>100</b>

### Contratos por modalidad



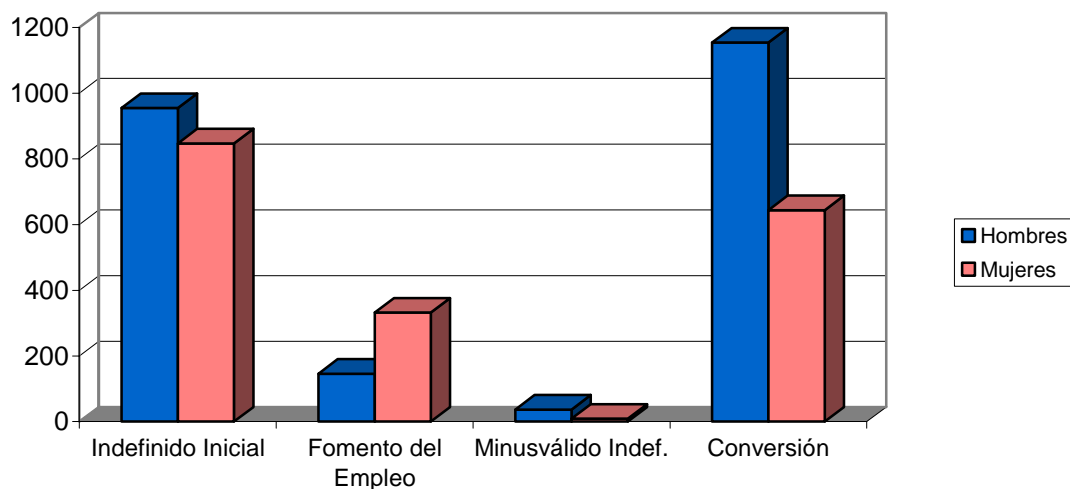
### Contratos por modalidad y sexo



### DISTRIBUCIÓN DE CONTRATOS INDEFINIDOS POR SEXO

Modalidad Indefinidos	Total		Hombres		Mujeres	
	Contratos	% s/total	Contratos	% s/total	Contratos	% s/total
Ordinarios	1802	43,70	955	41,67	847	46,23
Fomento Empleo	478	11,59	146	6,37	332	18,12
Minusválidos indefinidos	46	1,12	37	1,61	9	0,49
Conversiones	1798	43,60	1154	50,35	644	35,15
<b>Total</b>	<b>4124</b>	<b>100</b>	<b>2292</b>	<b>100</b>	<b>1832</b>	<b>100</b>

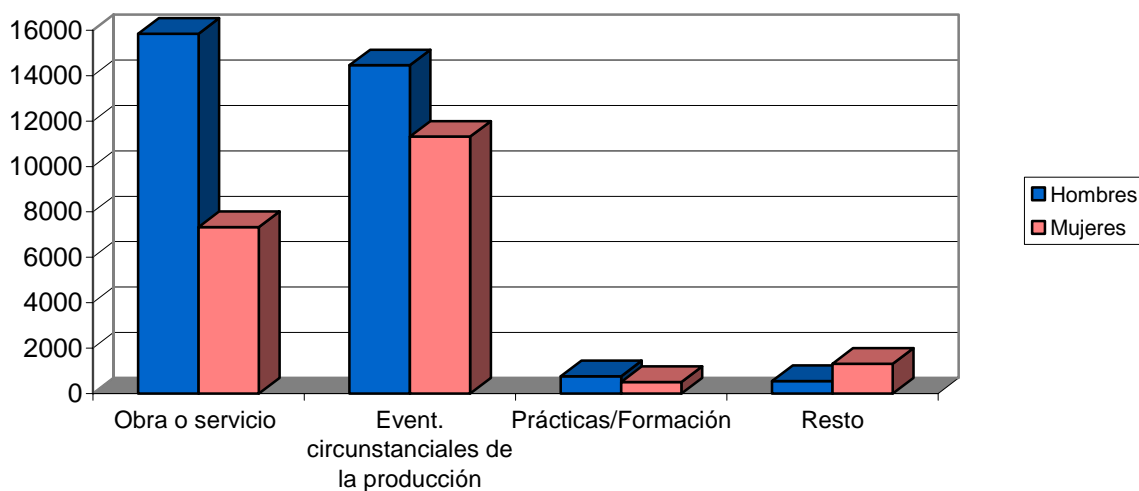
### Contratos indefinidos



### DISTRIBUCIÓN DE CONTRATOS TEMPORALES POR SEXO

Modalidad Temporales	Total		Hombres		Mujeres	
	Contratos	% s/total	Contratos	% s/total	Contratos	% s/total
Obra y servicio	23184	44,50	15848	50,11	7336	35,83
Eventual	25767	49,45	14455	45,70	11312	55,25
Prácticas / Formación	1281	2,46	768	2,43	513	2,51
Resto	1870	3,59	557	1,76	1313	6,41
<b>Total</b>	<b>52102</b>	<b>100</b>	<b>31628</b>	<b>100</b>	<b>20474</b>	<b>100</b>

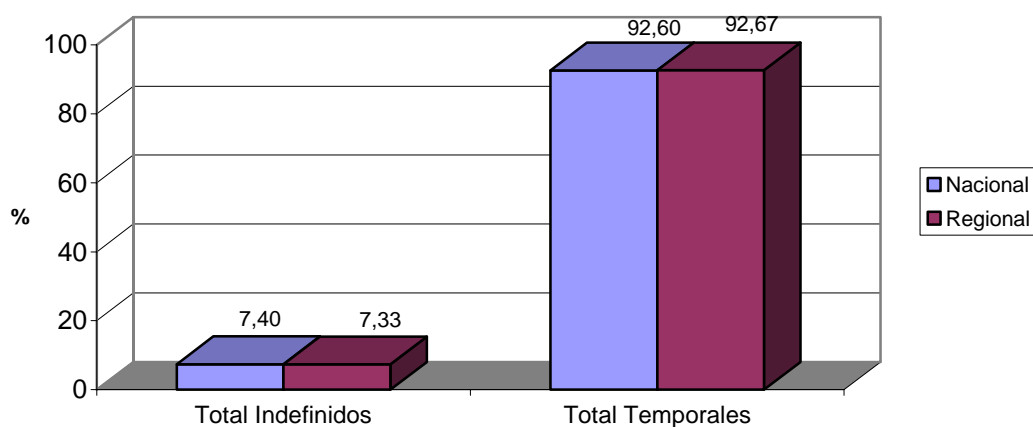
### Contratos temporales



## DISTRIBUCIÓN COMPARATIVA DE LA CONTRATACIÓN POR MODALIDAD

Modalidad	España		Murcia	
	Contratos	% s/total	Contratos	% s/total
Total Indefinidos	116265	7,40	4124	7,33
Total Temporales	1453933	92,60	52102	92,67
<b>Total</b>	<b>1570198</b>	<b>100</b>	<b>56226</b>	<b>100</b>

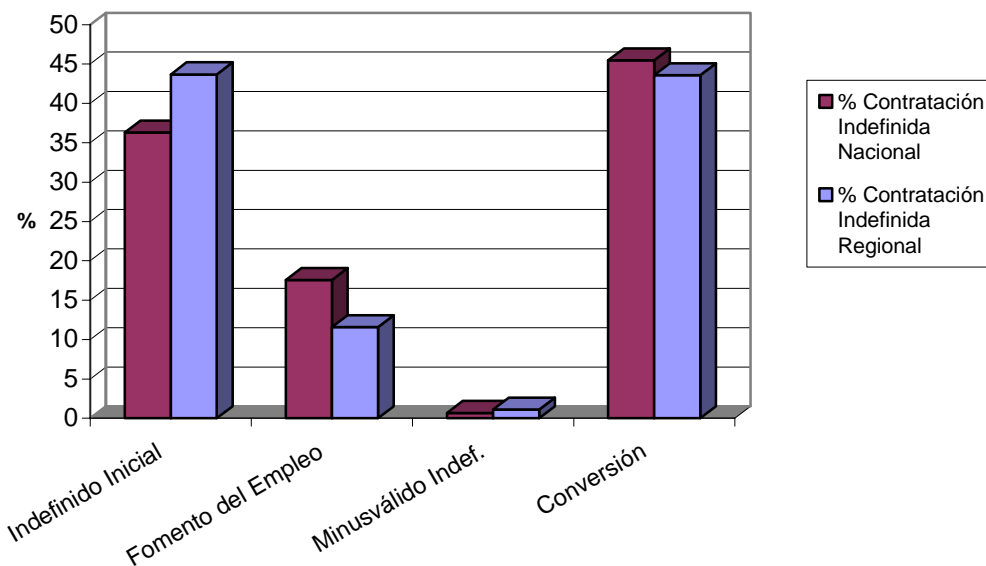
Distribución porcentual comparativa de la contratación por modalidad



## DISTRIBUCIÓN COMPARATIVA DE LA CONTRATACIÓN INDEFINIDA

Modalidad indefinidos	España		Murcia	
	Contratos	% s/total	Contratos	% s/total
Ordinarios	42190	36,29	1802	43,70
Fomento Empleo	20431	17,57	478	11,59
Minusválidos indefinidos	796	0,68	46	1,12
Conversiones	52848	45,45	1798	43,60
<b>Total Indefinidos</b>	<b>116265</b>	<b>7,40</b>	<b>4124</b>	<b>7,33</b>

### Distribución porcentual comparativa de la contratación indefinida

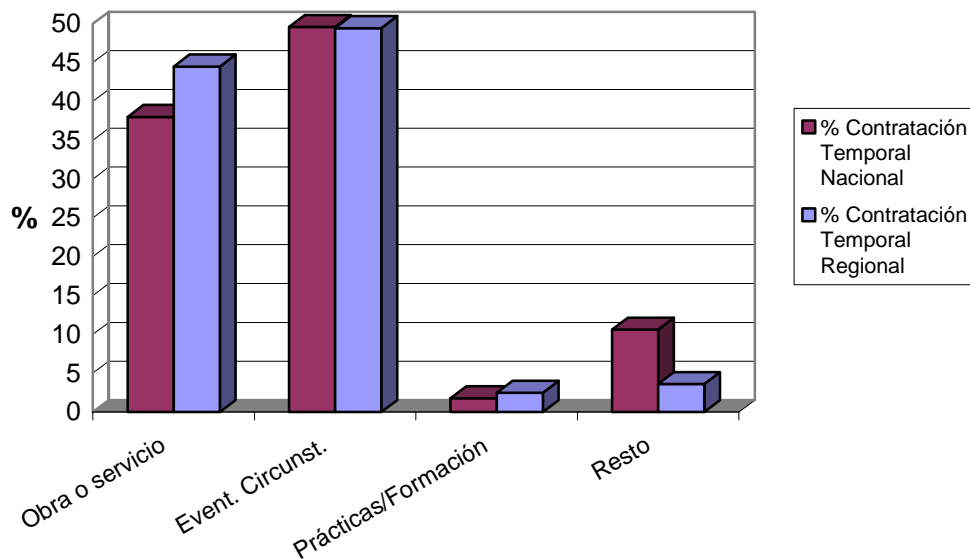


### DISTRIBUCIÓN COMPARATIVA DE CONTRATOS TEMPORALES

Modalidad temporales	España		Murcia	
	Contratos	% s/total	Contratos	% s/total
Obra y servicio	552680	38,01	23184	44,50
Eventual	721224	49,61	25767	49,45
Prácticas / Formación	25809	1,78	1281	2,46
Resto	154220	10,61	1870	3,59
<b>Total Temporales</b>	<b>1453933</b>	<b>100</b>	<b>52102</b>	<b>100</b>



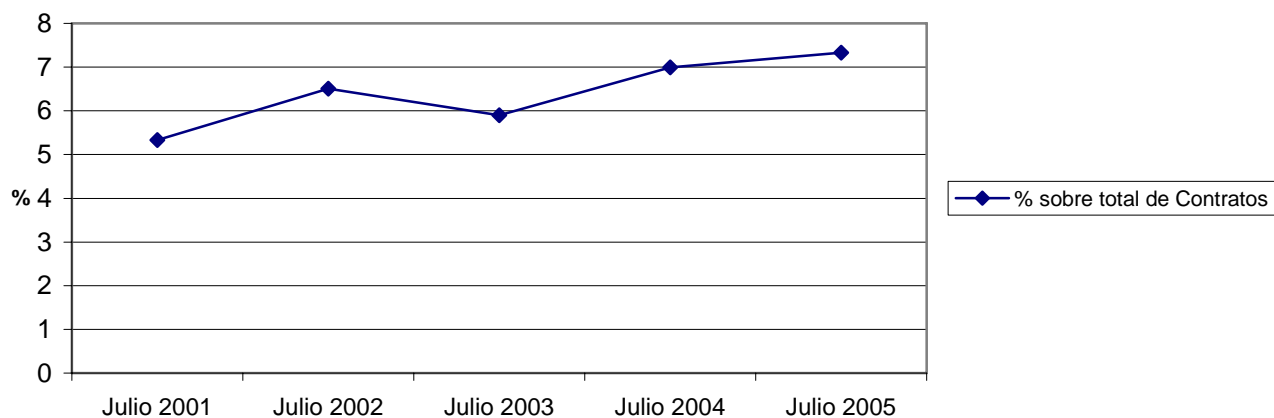
**Distribución porcentual comparativa de la contratación temporal**



**EVOLUCIÓN DE LA CONTRATACIÓN INDEFINIDA EN VARIOS AÑOS**

	Julio 2001	Julio 2002	Julio 2003	Julio 2004	Julio 2005
<b>Contratos Indefinidos</b>	1624	2518	2463	3276	4124
<b>% sobre Total de Contr.</b>	5,34	6,51	5,90	6,99	7,33

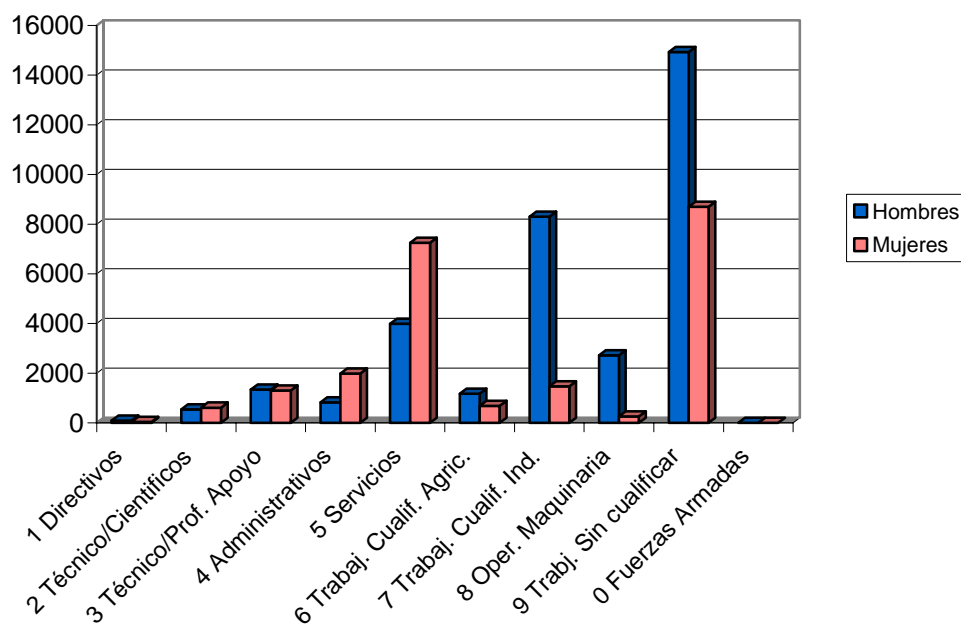
**Evolución interanual del porcentaje de contratación indefinida últimos cinco años**



## DISTRIBUCIÓN DE LA CONTRATACIÓN POR GRUPO DE OCUPACIÓN

Ocupación	Total		Hombres		Mujeres	
	Contratos	% s/total	Contratos	% s/total	Contratos	% s/total
Directivos	124	0,22	89	0,26	35	0,16
Técnicos y prof. científ.	1160	2,06	547	1,61	613	2,75
Técnicos de apoyo	2653	4,72	1346	3,97	1307	5,86
Administrativos	2815	5,01	823	2,43	1992	8,93
Trab. serv. y comer.	11241	19,99	3989	11,76	7252	32,51
Trab. cualif. agr. pesca	1860	3,31	1173	3,46	687	3,08
Trab. cualif. ind. manif.	9771	17,38	8301	24,47	1470	6,59
Operadores de maquinaria	2980	5,30	2722	8,02	258	1,16
Trab. no cualificados	23621	42,01	14930	44,02	8691	38,96
Fuerzas Armadas	1	0,00	0	0,00	1	0,00
<b>Total</b>	<b>56226</b>	<b>100</b>	<b>33920</b>	<b>100</b>	<b>22306</b>	<b>100</b>

Contratos por grupo de ocupación



## LAS DIEZ OCUPACIONES MÁS CONTRATADAS

Ocupación	Total	
	Contratos	%*
Peones agrícolas	10559	18,78
Camareros, bármanes y asimilados	4424	7,87
Peones de industrias manufactureras	3915	6,96
Albañiles y mamposteros	3399	6,05
Dependientes en tiendas	3348	5,95
Personal de limpieza de oficinas	2718	4,83
Peones de la construcción	2515	4,47
Peones del transporte y descargad.	2021	3,59
Conductores de camiones	1157	2,06
Trabajadores conserveros de frutas	1100	1,96
<b>Total</b>		<b>62,53</b>

\* Sobre el total de contratos

## Hombres

Ocupación	Total	
	Contratos	%*
Peones agrícolas	7066	20,83
Albañiles y mamposteros	3310	9,76
Peones de la construcción de edificios	2486	7,33
Camareros, bármanes y asimilados	2079	6,13
Peones de industrias manufactureras	1753	5,17
Peones del transporte y descargad.	1666	4,91
Conductores de camiones	1141	3,36
Trabajadores en hormigón armado	848	2,50
Dependientes en tiendas	826	2,44
Trabaj. cualif. agric. exc. huertas, viv.	794	2,34
<b>Total</b>		<b>64,77</b>

\* Sobre el total de contratos para hombres

## Mujeres

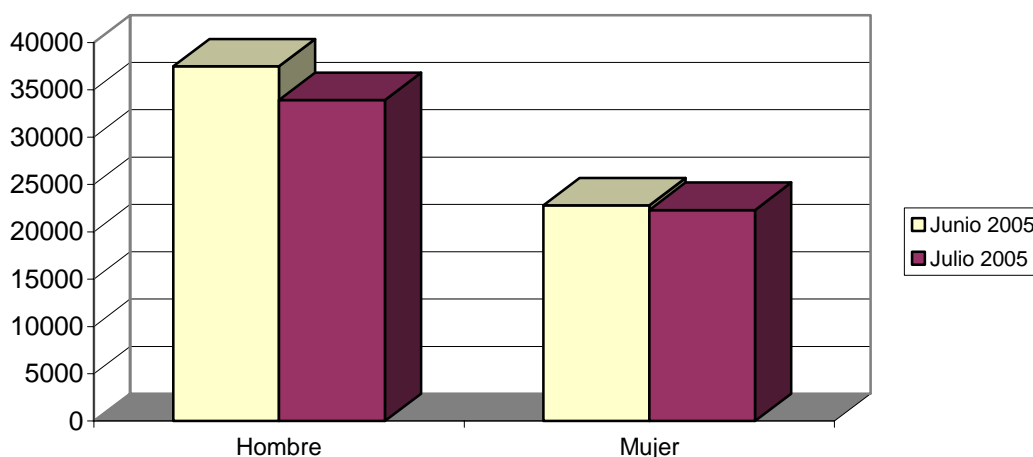
Ocupación	Total	
	Contratos	%*
Peones agrícolas	3493	15,66
Dependientes en tiendas	2522	11,31
Camareros, bármanes y asimilados	2345	10,51
Personal de limpieza de oficinas	2174	9,75
Peones de industrias manufactureras	2162	9,69
Trabajadores conserveros de frutas	905	4,06
Guías y azafatas de tierra	731	3,28
Taquígrafos y mecanógrafos	718	3,22
Cocineros y preparadores de comida	641	2,87
Animadores comunitarios	444	1,99
<b>Total</b>		<b>72,33</b>

\* Sobre el total de contratos para mujeres

## EVOLUCIÓN INTERMENSUAL DE LA CONTRATACIÓN POR SEXO

Sexo	Junio 2005		Julio 2005	
	Contratos		Contratos	Variación*
Hombre	37481		33920	-9,50
Mujer	22793		22306	-2,14
<b>Total</b>	<b>60274</b>		<b>56226</b>	<b>-6,72</b>

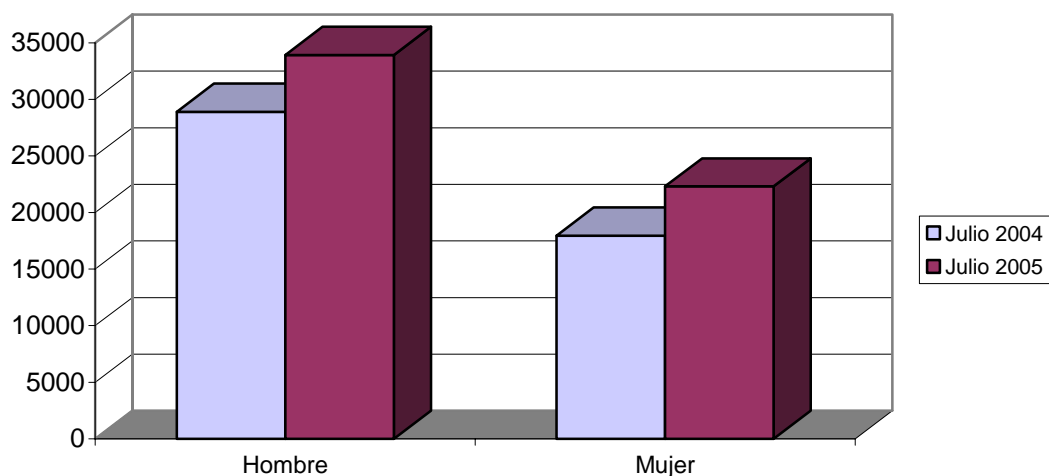
Evolución intermensual de la contratación por sexo



## EVOLUCIÓN INTERANUAL DE LA CONTRATACIÓN POR SEXO

Sexo	Julio 2004		Julio 2005	
	Contratos	Contratos	Variación*	
Hombre	28910	33920	17,33	
Mujer	17956	22306	24,23	
<b>Total</b>	<b>46866</b>	<b>56226</b>	<b>19,97</b>	

Evolución interanual de la contratación por sexo

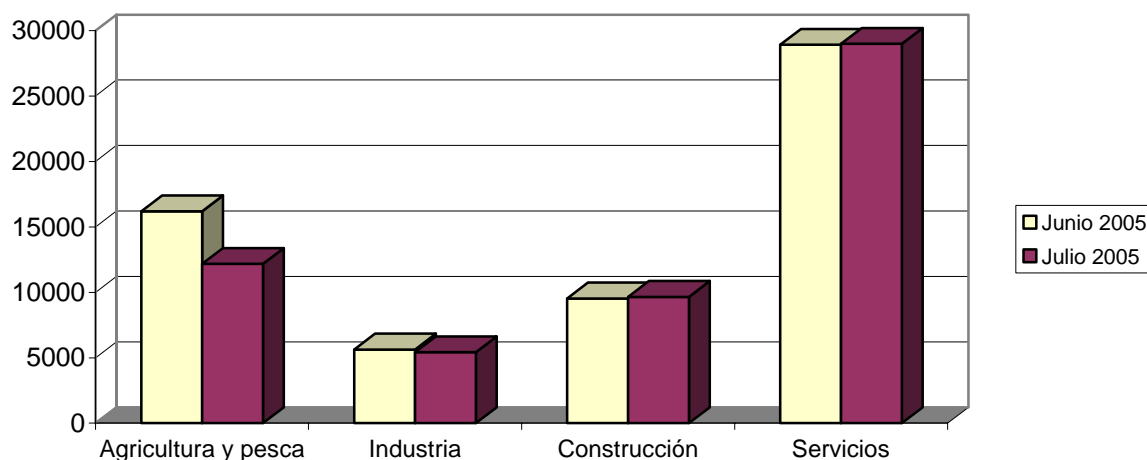


## EVOLUCIÓN INTERMENSUAL DE LA CONTRATACIÓN POR SECTOR ECONÓMICO

Sector	Junio 2005		Julio 2005	
	Contratos	Contratos	Variación*	
Agricultura	16190	12170	-24,83	
Industria	5635	5422	-3,78	
Construcción	9536	9654	1,24	
Servicios	28913	28980	0,23	
<b>Total</b>	<b>60274</b>	<b>56226</b>	<b>-6,72</b>	

\* Variación relativa del mes actual respecto al mes anterior

### Evolución intermensual de la contratación por sector económico

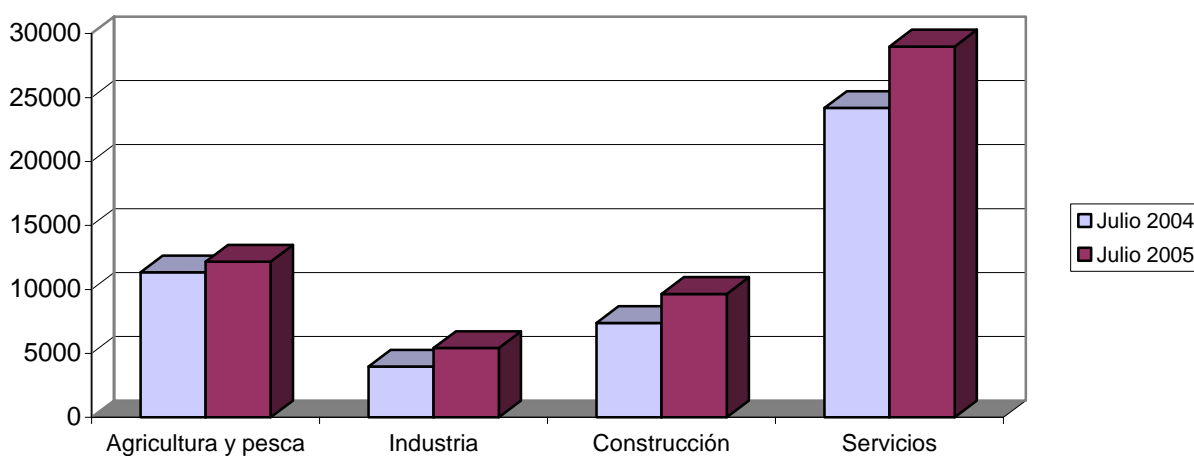


### EVOLUCIÓN INTERANUAL DE LA CONTRATACIÓN POR SECTOR ECONÓMICO

Sector	Julio 2004		Julio 2005
	Contratos	Contratos	Variación*
Agricultura	11343	12170	7,29
Industria	3964	5422	36,78
Construcción	7377	9654	30,87
Servicios	24182	28980	19,84
<b>Total</b>	<b>46866</b>	<b>56226</b>	<b>19,97</b>

\* Variación relativa del mes actual respecto al mismo mes del año anterior

### Evolución interanual de la contratación por sector económico

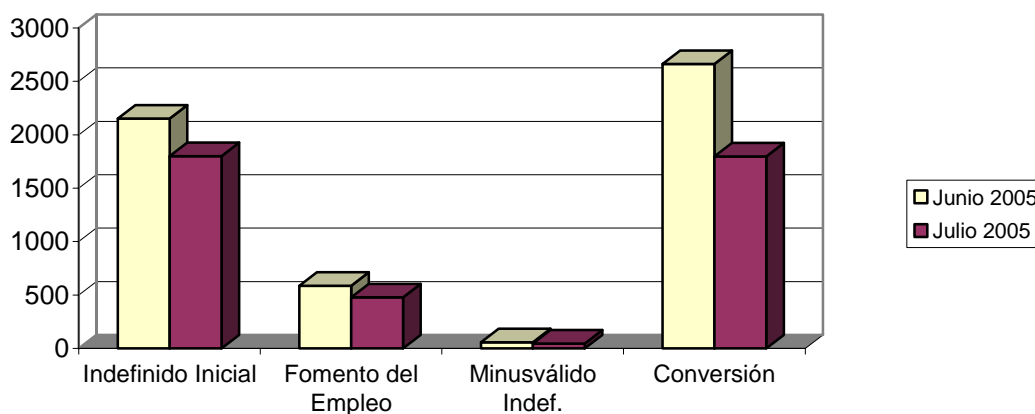


## EVOLUCIÓN INTERMENSUAL DE LA CONTRATACIÓN INDEFINIDA

Modalidad indefinida	Junio 2005		Julio 2005
	Contratos	Contratos	Variación*
Ordinarios	2151	1802	-16,23
Fomento Empleo	585	478	-18,29
Minusválidos indefinidos	57	46	-19,30
Conversiones	2664	1798	-32,51
<b>Total Indefinidos</b>	<b>5457</b>	<b>4124</b>	<b>-24,43</b>

\* Variación relativa del mes actual respecto al mes anterior

### Evolución intermensual de la contratación indefinida

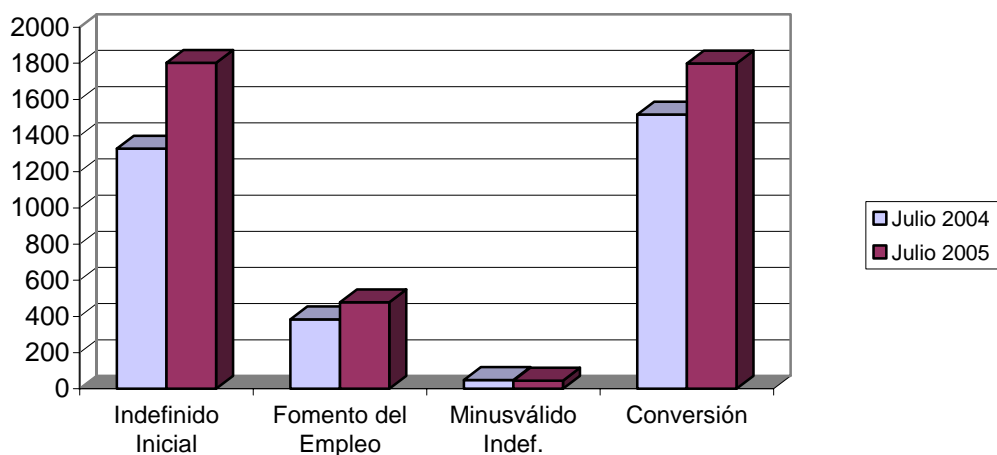


## EVOLUCIÓN INTERANUAL DE LA CONTRATACIÓN INDEFINIDA

Modalidad indefinida	Julio 2004	Julio 2005	
	Contratos	Contratos	Variación*
Ordinarios	1328	1802	35,69
Fomento Empleo	384	478	24,48
Minusválidos indefinidos	48	46	-4,17
Conversiones	1516	1798	18,60
<b>Total Indefinidos</b>	<b>3276</b>	<b>4124</b>	<b>25,89</b>

\* Variación relativa del mes actual respecto al mismo mes del año anterior

### Evolución interanual de la contratación indefinida

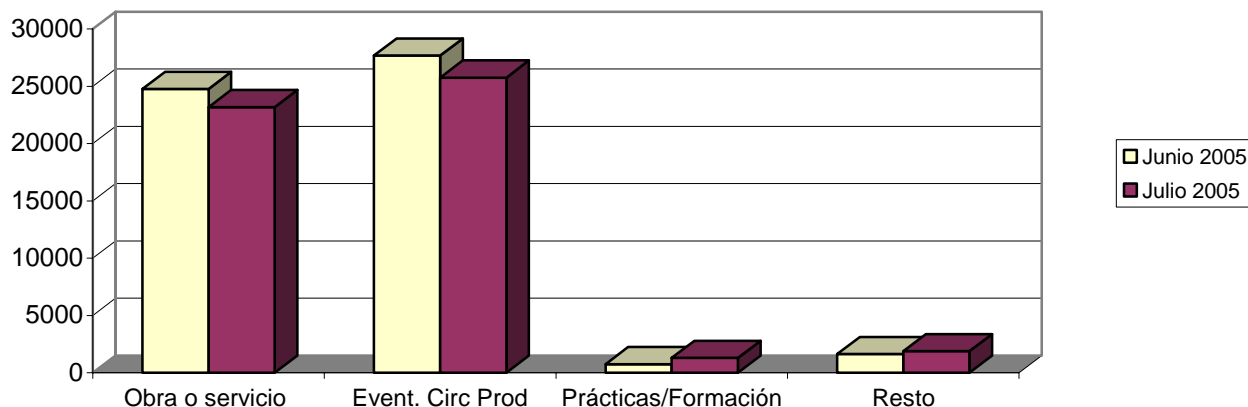


### EVOLUCIÓN INTERMENSUAL DE LA CONTRATACIÓN TEMPORAL

Modalidad temporales	Junio 2005		Julio 2005
	Contratos	Contratos	Variación*
Obra y servicio	24773	23184	-6,41
Eventual	27688	25767	-6,94
Prácticas / Formación	737	1281	73,81
Resto	1619	1870	15,50
<b>Total Temporales</b>	<b>54817</b>	<b>52102</b>	<b>-4,95</b>

\* Variación relativa del mes actual respecto al mes anterior

### Evolución intermensual de la contratación temporal



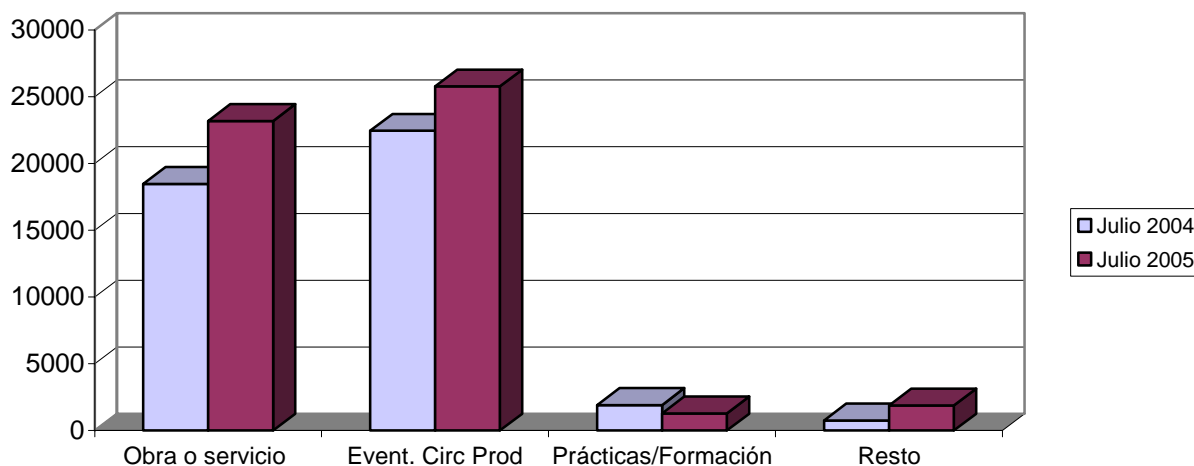


## EVOLUCIÓN INTERANUAL DE LA CONTRATACIÓN TEMPORAL

Modalidad temporales	Julio 2004		Julio 2005	
	Contratos	Contratos	Variación*	
Obra y servicio	18474	23184	25,50	
Eventual	22459	25767	14,73	
Prácticas / Formación	1905	1281	-32,76	
Resto	752	1870	148,67	
<b>Total Temporales</b>	<b>43590</b>	<b>52102</b>	<b>19,53</b>	

\* Variación relativa del mes actual respecto al mismo mes del año anterior

### Evolución interanual de la contratación temporal

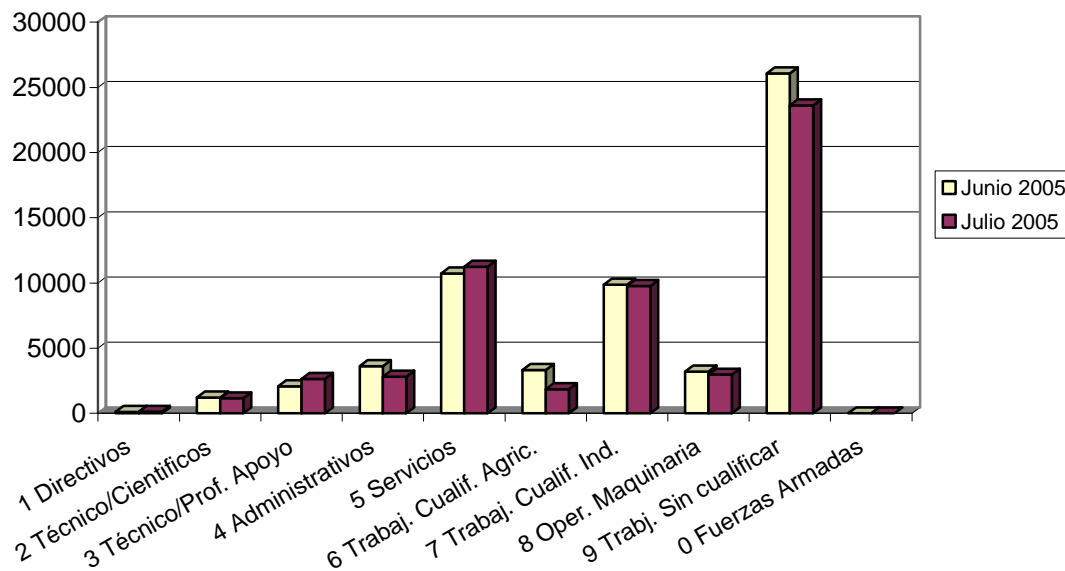


## EVOLUCIÓN INTERMENSUAL DE LA CONTRATACIÓN POR GRUPO DE OCUPACIÓN

Ocupación	Junio 2005		Julio 2005	
	Contratos	Contratos	Variación*	
Directivos	119	124	4,20	
Técnicos y prof. científ.	1228	1160	-5,54	
Técnicos de apoyo	2079	2653	27,61	
Administrativos	3637	2815	-22,60	
Trab. serv. y comer.	10728	11241	4,78	
Trab. cualif. agr. pesca	3331	1860	-44,16	
Trab. cualif. ind. manuf.	9868	9771	-0,98	
Operadores de maquinaria	3211	2980	-7,19	
Trab. no cualificados	26071	23621	-9,40	
Fuerzas Armadas	2	1	-50,00	
<b>Total</b>	<b>60274</b>	<b>56226</b>	<b>-6,72</b>	

\* Variación relativa del mes actual respecto al mes anterior

### Evolución intermensual de la contratación por grupo de ocupación

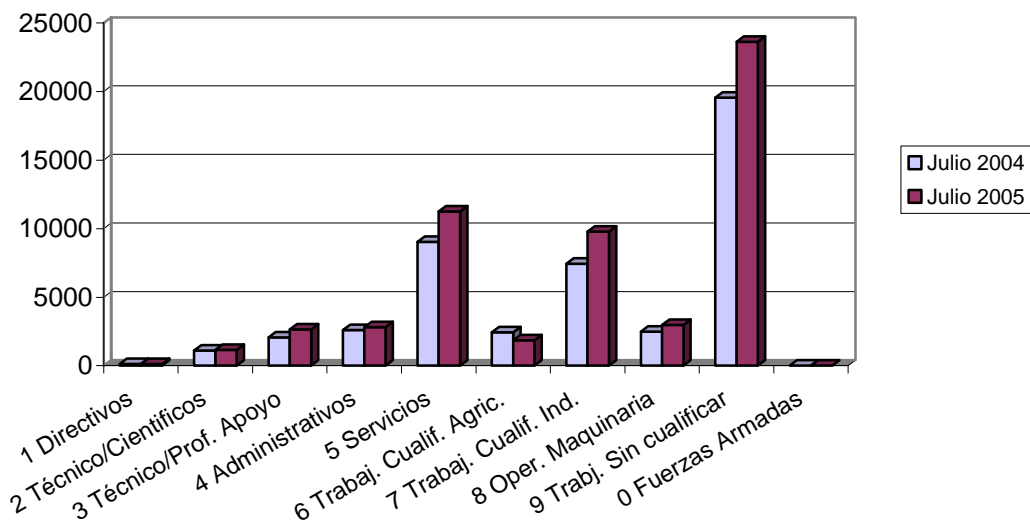


### EVOLUCIÓN INTERANUAL DE LA CONTRATACIÓN POR GRUPO DE OCUPACIÓN

Ocupación	Julio 2004		Julio 2005
	Contratos	Contratos	Variación*
Directivos	133	124	-6,77
Técnicos y prof. científ.	1113	1160	4,22
Técnicos de apoyo	2069	2653	28,23
Administrativos	2612	2815	7,77
Trab. serv. y comer.	9022	11241	24,60
Trab. cualif. agr. pesca	2443	1860	-23,86
Trab. cualif. ind. manif.	7441	9771	31,31
Operadores de maquinaria	2492	2980	19,58
Trab. no cualificados	19541	23621	20,88
Fuerzas Armadas	0	1	
<b>Total</b>	<b>46866</b>	<b>56226</b>	<b>19,97</b>

\* Variación relativa del mes actual respecto al mismo mes del año anterior

### Evolución interanual de la contratación por grupo de ocupación

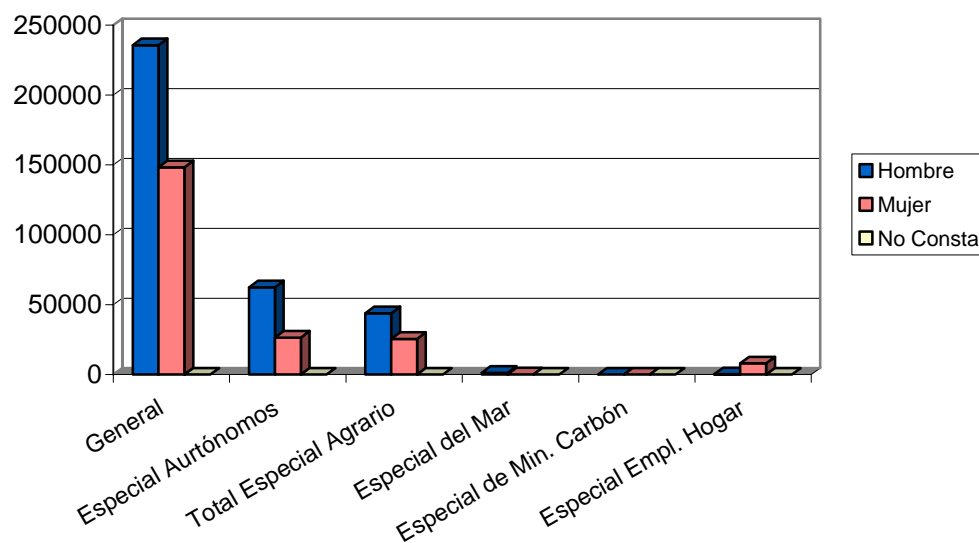


## Afiliación

### NÚMERO DE AFILIADOS A LA SEGURIDAD SOCIAL POR RÉGIMEN

Regímenes	Total		Hombre		Mujer		No Consta	
	Afiliados	% s/total	Afiliados	% s/total	Afiliados	% s/total	Afiliados	% s/total
General	383881	69,53	235607	68,57	148268	71,11	6	85,71
Especial Autónomos	89056	16,13	62559	18,21	26496	12,71	1	14,29
Total Especial Agrario	69612	12,61	43940	12,79	25672	12,31	0	0,00
Especial del Mar	1290	0,23	1245	0,36	45	0,02	0	0,00
Especial de Min. Carbón	0	0,00	0	0,00	0	0,00	0	0,00
Especial Empl. Hogar	8272	1,50	241	0,07	8031	3,85	0	0,00
<b>Total</b>	<b>552111</b>	<b>100</b>	<b>343592</b>	<b>100</b>	<b>208512</b>	<b>100</b>	<b>7</b>	<b>100</b>

### Afiliación por regímenes

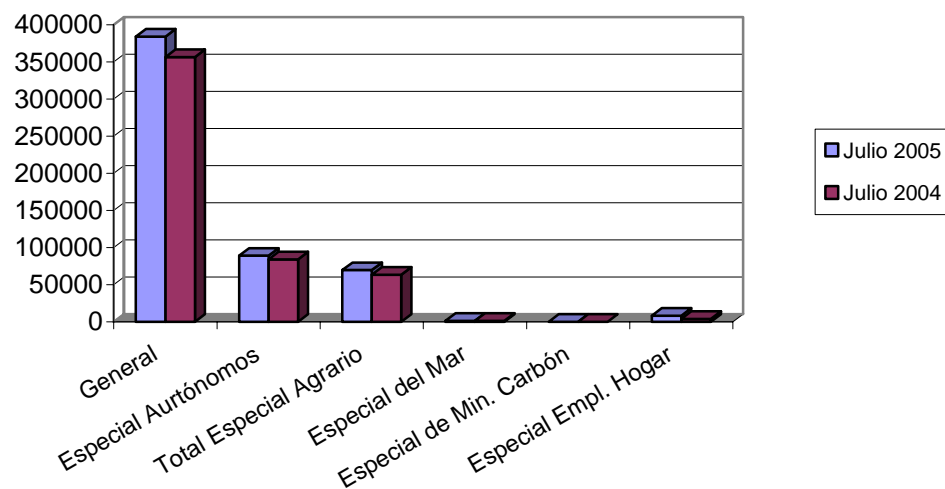


### EVOLUCIÓN INTERANUAL DE LA AFILIACIÓN POR RÉGIMEN

Régimen	Julio 2004		Julio 2005
	Afiliados	Afiliados	Variación*
General	356445	383881	7,70
Especial Autónomos	84237	89056	5,72
Total Especial Agrario	63396	69612	9,81
Especial del Mar	1369	1290	-5,77
Especial de Min. Carbón	0	0	
Especial Empl. Hogar	3754	8272	120,35
<b>Total</b>	<b>509201</b>	<b>552111</b>	<b>8,43</b>

\* Variación relativa del mes actual respecto al mismo mes del año anterior

### Evolución interanual de la afiliación por regímenes



### NÚMERO DE AFILIADOS COMUNITARIOS POR PAÍS DE ORIGEN

Unión Europea	Régimen						Total	% total UE
	General	Autónomo	Agrario	Mar	Hogar			
Alemania	409	197	15	0	3	624	11,36	
Austria	12	7	1	0	0	20	0,36	
Bélgica	99	50	5	0	0	154	2,80	
Chipre	0	1	0	0	0	1	0,02	
Dinamarca	17	4	2	0	1	24	0,44	
Eslovaquia	15	1	1	0	1	18	0,33	
Eslovenia	9	0	0	0	0	9	0,16	
Estonia	1	0	0	0	0	1	0,02	
Finlandia	10	6	0	0	0	16	0,29	
Francia	568	199	48	1	3	819	14,91	
Grecia	27	2	4	0	0	33	0,60	
Hungría	16	8	0	0	0	24	0,44	
Irlanda	30	20	0	0	0	50	0,91	
Italia	506	159	14	0	2	681	12,40	
Letonia	15	4	5	0	2	26	0,47	
Lituania	216	13	77	0	16	322	5,86	
Luxemburgo	0	1	0	0	0	1	0,02	
Malta	1	2	12	0	0	15	0,27	
Países Bajos	112	52	8	2	0	174	3,17	
Polonia	218	18	19	0	3	258	4,70	
Portugal	558	53	93	0	2	706	12,85	
Reino Unido	726	637	49	2	1	1415	25,76	
República Checa	20	8	2	0	0	30	0,55	
Suecia	54	19	0	0	0	73	1,33	
<b>Total Unión Europea</b>	<b>3639</b>	<b>1461</b>	<b>355</b>	<b>5</b>	<b>34</b>	<b>5494</b>	<b>100</b>	
<b>Total Países</b>	<b>38280</b>	<b>2999</b>	<b>36628</b>	<b>122</b>	<b>5257</b>	<b>83286</b>		

## NÚMERO DE AFILIADOS NO COMUNITARIOS POR PAÍS DE ORIGEN

Países no Unión Europea	Régimen					Total	% no UE
	General	Autónomo	Agrario	Mar	Hogar		
Marruecos	7582	453	20548	94	250	28927	37,19
Ecuador	14935	269	12131	3	2676	30014	38,58
Colombia	2246	82	262	0	489	3079	3,96
Ucrania	1681	31	268	0	700	2680	3,45
Argelia	558	20	589	1	9	1177	1,51
China	627	262	5	0	7	901	1,16
Rumania	824	25	213	0	182	1244	1,60
Argentina	600	67	14	0	42	723	0,93
Bulgaria	891	13	205	0	133	1242	1,60
Bolivia	917	16	649	0	482	2064	2,65
Resto Países	3780	300	1389	19	253	5741	7,38
<b>Total no Unión Europea</b>	<b>34641</b>	<b>1538</b>	<b>36273</b>	<b>117</b>	<b>5223</b>	<b>77792</b>	<b>100</b>
<b>Total Países</b>	<b>38280</b>	<b>2999</b>	<b>36628</b>	<b>122</b>	<b>5257</b>	<b>83286</b>	