

CIFRAS DE EMPLEO

2005

Junio

28 de julio de 2005

Comunidad Autónoma de la Región de Murcia
Servicio de Empleo y Formación
Observatorio Ocupacional

Fuente de datos: INEM, SEF, Tesorería de la Seguridad Social y elaboración propia

INDICE

PARO	5
Paro por edad y sexo.....	5
Paro por sector económico de origen y sexo	6
Paro por grupo de ocupación demandada y sexo.....	7
Paro por nivel académico y sexo.....	7
Paro por municipios y sexo	8
Evolución intermensual del paro por sexo.....	9
Evolución interanual del paro por sexo	10
Evolución intermensual del paro por edad	10
Evolución interanual del paro por edad	11
Evolución intermensual del paro por sector económico.....	12
Evolución interanual del paro por sector económico.....	13
Tasa de paro comparativa por sexo	14
Tasa de paro comparativa por edad.....	15
Evolución interanual comparativa de la tasa de paro por sexo.....	15
Evolución intermensual del paro por sexo (metodología antigua)	16
Evolución interanual del paro por sexo (metodología antigua)	17
Evolución intermensual del paro por edad (metodología antigua).....	18
Evolución interanual del paro por edad (metodología antigua).....	18
Evolución intermensual del paro por sector económico (metodología antigua).....	19
Evolución interanual del paro por sector económico (metodología antigua)	20
Evolución interanual comparativa de la tasa de paro por sexo (metodología antigua)	20
DEMANDAS.....	21
Demandantes por sector económico y sexo	21
Demandantes por grupo de ocupación y sexo	22
Las diez ocupaciones más demandadas	23
OFERTAS	25
Ofertas por sector económico	25
Ofertas por grupo de ocupación	25
Las diez ocupaciones más ofertadas	26
CONTRATOS.....	27
Distribución de contratos por sector económico	27
Distribución de contratos por modalidad y sexo.....	27
Distribución de contratos indefinidos por sexo.....	28
Distribución de contratos temporales por sexo	29
Distribución comparativa de la contratación por modalidad.....	29
Distribución comparativa de la contratación indefinida	30
Distribución comparativa de contratos temporales	31
Evolución de la contratación indefinida en varios años.....	32
Distribución de la contratación por grupo de ocupación	32
Las diez ocupaciones más contratadas	33
Evolución intermensual de la contratación por sexo	35
Evolución interanual de la contratación por sexo	36
Evolución intermensual de la contratación por sector económico	36
Evolución interanual de la contratación por sector económico	37
Evolución intermensual de la contratación indefinida	37

Evolución interanual de la contratación indefinida	38
Evolución intermensual de la contratación temporal.....	39
Evolución interanual de la contratación temporal.....	40
Evolución intermensual de la contratación por grupo de ocupación.....	40
Evolución interanual de la contratación por grupo de ocupación.....	41
AFILIACIÓN.....	42
Número de afiliados a la seguridad social por régimen	42
Número de afiliados comunitarios por país de origen.....	44
Número de afiliados no comunitarios por país de origen.....	45

JUNIO 2005

CIFRAS BÁSICAS

Desde Mayo de 2005 existe un nuevo modelo de gestión de la información de los Servicios Públicos de Empleo (SISPE) que modifica la contabilidad de los demandantes parados, por lo que no es posible realizar comparaciones directas con meses anteriores. En las tablas de evolución del paro de este informe, las cifras anteriores a Mayo proceden de los datos simulados que publica el INEM, mientras que al final del capítulo de paro se incluye un apartado especial en el que aparecen las tablas de evolución con los datos simulados para la metodología antigua (SILE).

De esta forma es posible comparar los datos de paro según ambas metodologías (la actual de SISPE y la antigua de SILE).

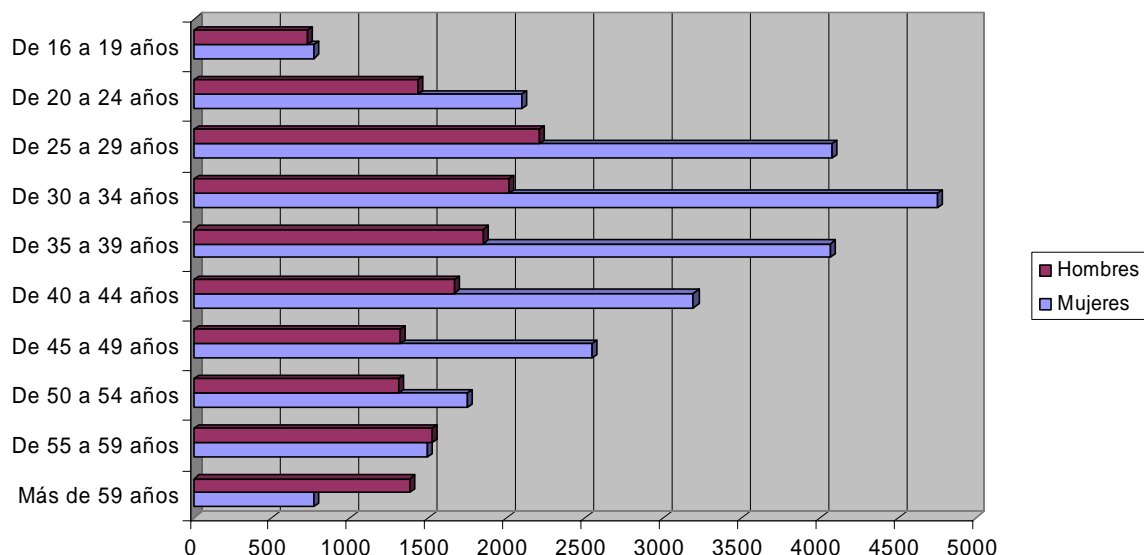
Para más información sobre los cambios metodológicos adoptados, consultar la página web: http://www.inem.es/cifras/p_datbas.html

Paro

PARO POR EDAD Y SEXO

Edad	Total		Hombres		Mujeres	
	Parados	% s/total	Parados	% s/total	Parados	% s/total
De 16 a 19 años	1.496	3,65%	728	4,71%	768	3,01%
De 20 a 24 años	3.535	8,63%	1.437	9,30%	2.098	8,22%
De 25 a 29 años	6.290	15,36%	2.211	14,31%	4.079	15,99%
De 30 a 34 años	6.765	16,52%	2.012	13,03%	4.753	18,63%
De 35 a 39 años	5.916	14,45%	1.850	11,98%	4.066	15,94%
De 40 a 44 años	4.861	11,87%	1.666	10,79%	3.195	12,52%
De 45 a 49 años	3.862	9,43%	1.317	8,53%	2.545	9,98%
De 50 a 54 años	3.063	7,48%	1.314	8,51%	1.749	6,86%
De 55 a 59 años	3.018	7,37%	1.528	9,89%	1.490	5,84%
Más de 60 años	2.149	5,25%	1.383	8,95%	766	3,00%
Total	40.955	100,00%	15.446	100,00%	25.509	100,00%

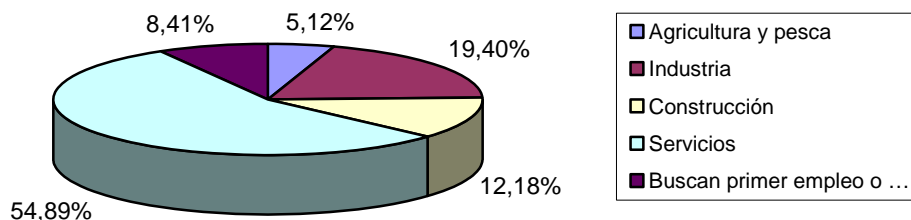
Parados por edad y sexo



PARO POR SECTOR ECONÓMICO DE ORIGEN Y SEXO

Sector	Total		Hombres		Mujeres	
	Parados	% s/total	Parados	% s/total	Parados	% s/total
Agricultura	2.097	5,12%	829	5,37%	1.268	4,97%
Industria	7.947	19,40%	2.829	18,32%	5.118	20,06%
Construcción	4.987	12,18%	4.099	26,54%	888	3,48%
Servicios	22.481	54,89%	6.797	44,00%	15.684	61,48%
Parados que buscan 1er empleo o lo dejaron hace 3 o más años	3.443	8,41%	892	5,77%	2.551	10,00%
Total	40.955	100,00%	15.446	100,00%	25.509	100,00%

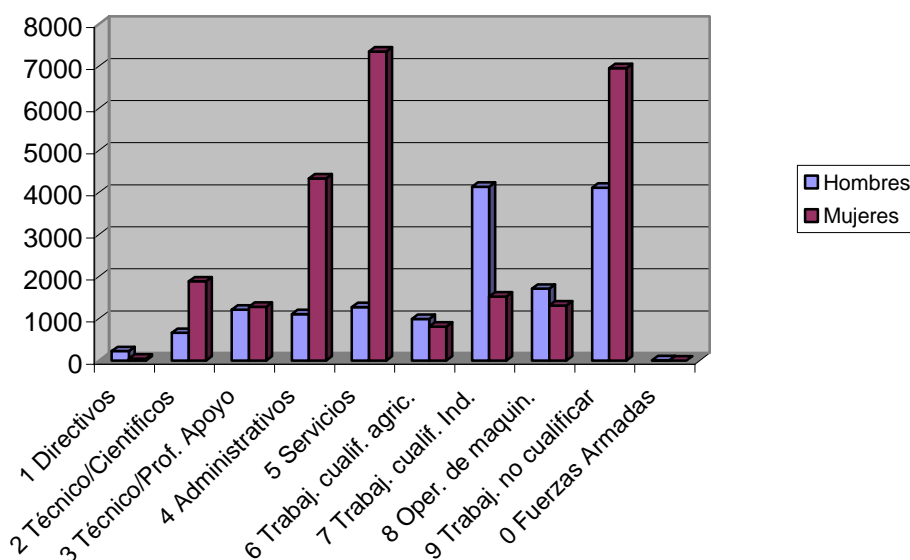
Parados por sector económico



PARO POR GRUPO DE OCUPACIÓN DEMANDADA Y SEXO

Ocupación	Total		Hombres		Mujeres	
	Parados	% s/total	Parados	% s/total	Parados	% s/total
Directivos	275	0,67%	226	1,46%	49	0,19%
Técnicos y prof. científ.	2.546	6,22%	660	4,27%	1.886	7,39%
Técnicos de apoyo	2.492	6,08%	1.214	7,86%	1.278	5,01%
Administrativos	5.443	13,29%	1.106	7,16%	4.337	17,00%
Trab. serv. y comer.	8.626	21,06%	1.274	8,25%	7.352	28,82%
Trab. cualif. agr. pesca	1.802	4,40%	990	6,41%	812	3,18%
Trab. cualif. ind. manif.	5.663	13,83%	4.139	26,80%	1.524	5,97%
Operadores de maquinaria	3.023	7,38%	1.711	11,08%	1.312	5,14%
Trab. no cualificados	11.071	27,03%	4.115	26,64%	6.956	27,27%
Fuerzas Armadas	14	0,03%	11	0,07%	3	0,01%
Total	40.955	100,00%	15.446	100,00%	25.509	100,00%

Parados por grupo de ocupación y sexo

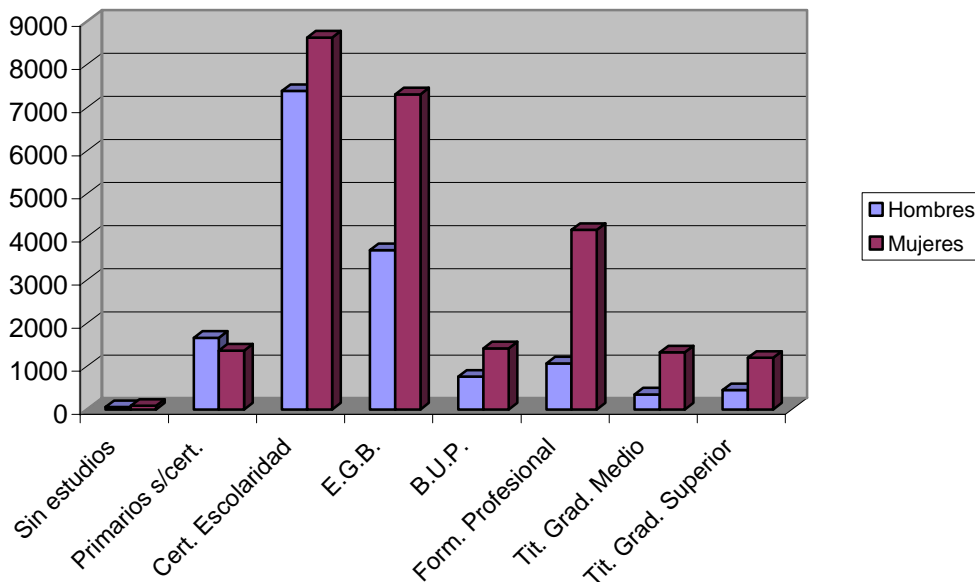


PARO POR NIVEL ACADÉMICO Y SEXO

Nivel	Total		Hombres		Mujeres	
	Parados	% s/total	Parados	% s/total	Parados	% s/total
Sin estudios	140	0,34%	56	0,36%	84	0,33%
Primarios s/cert.	3033	7,41%	1664	10,77%	1369	5,37%
Cert. Escolaridad	16020	39,12%	7391	47,85%	8629	33,83%
E.G.B.	11012	26,89%	3700	23,95%	7312	28,66%
B.U.P.	2183	5,33%	762	4,93%	1421	5,57%
Form. Profesional	5238	12,79%	1071	6,93%	4167	16,34%
Tit. Grad. Medio	1676	4,09%	350	2,27%	1326	5,20%
Tit. Grad. Superior	1653	4,04%	452	2,93%	1201	4,71%

Total	40955	100,00%	15446	100,00%	25509	100,00%
--------------	--------------	----------------	--------------	----------------	--------------	----------------

Parados por nivel académico y sexo



PARO POR MUNICIPIOS Y SEXO

Municipio	Total		Hombres		Mujeres	
	Parados	% s/total	Parados	% s/total	Parados	% s/total
Abanilla	175	0,43	79	0,51	96	0,38
Abarán	343	0,84	152	0,98	191	0,75
Águilas	963	2,35	391	2,53	572	2,24
Albudeite	89	0,22	41	0,27	48	0,19
Alcantarilla	1421	3,47	553	3,58	868	3,40
Alcázares (Los)	241	0,59	101	0,65	140	0,55
Aledo	29	0,07	13	0,08	16	0,06
Alguazas	284	0,69	98	0,63	186	0,73
Alhama de Murcia	757	1,85	265	1,72	492	1,93
Archena	690	1,68	246	1,59	444	1,74
Beniel	229	0,56	81	0,52	148	0,58
Blanca	218	0,53	89	0,58	129	0,51
Bullas	433	1,06	119	0,77	314	1,23
Calasparra	366	0,89	166	1,07	200	0,78
Campos del Río	46	0,11	14	0,09	32	0,13
Caravaca de la Cruz	1148	2,80	364	2,36	784	3,07
Cartagena	5555	13,56	2296	14,86	3259	12,78
Cehegín	893	2,18	256	1,66	637	2,50
Ceutí	290	0,71	85	0,55	205	0,80
Cieza	1447	3,53	606	3,92	841	3,30
Fortuna	402	0,98	169	1,09	233	0,91
Fuente-Álamo	181	0,44	90	0,58	91	0,36

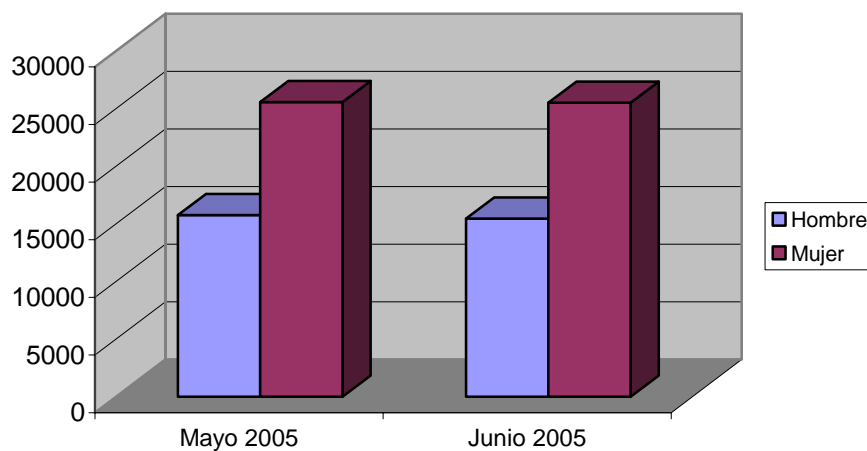
Jumilla	762	1,86	209	1,35	553	2,17
Librilla	201	0,49	69	0,45	132	0,52
Lorca	2184	5,33	857	5,55	1327	5,20
Lorquí	188	0,46	69	0,45	119	0,47
Mazarrón	767	1,87	317	2,05	450	1,76
Molina de Segura	1891	4,62	695	4,50	1196	4,69
Moratalla	610	1,49	190	1,23	420	1,65
Mula	622	1,52	233	1,51	389	1,52
Murcia	12113	29,58	4486	29,04	7627	29,90
Ojós	29	0,07	13	0,08	16	0,06
Pliego	174	0,42	61	0,39	113	0,44
Puerto-Lumbreras	288	0,70	109	0,71	179	0,70
Ricote	85	0,21	28	0,18	57	0,22
San Javier	447	1,09	193	1,25	254	1,00
San Pedro del Pinatar	403	0,98	158	1,02	245	0,96
Santomera	376	0,92	134	0,87	242	0,95
Torre-Pacheco	513	1,25	209	1,35	304	1,19
Torres de Cotillas (Las)	656	1,60	214	1,39	442	1,73
Totana	839	2,05	359	2,32	480	1,88
Ulea	50	0,12	21	0,14	29	0,11
Unión (La)	548	1,34	237	1,53	311	1,22
Villanueva del Río Segura	118	0,29	63	0,41	55	0,22
Yecla	891	2,18	248	1,61	643	2,52
Total	40955	100	15446	100	25509	100

EVOLUCIÓN INTERMENSUAL DEL PARO POR SEXO

Sexo	Mayo 2005	Junio 2005	
	Parados	Parados	Variación*
Hombre	15749	15446	-1,92%
Mujer	25563	25509	-0,21%
Total	41312	40955	-0,43%

* Variación relativa del mes actual respecto al mes anterior

Evolución intermensual del paro por sexo



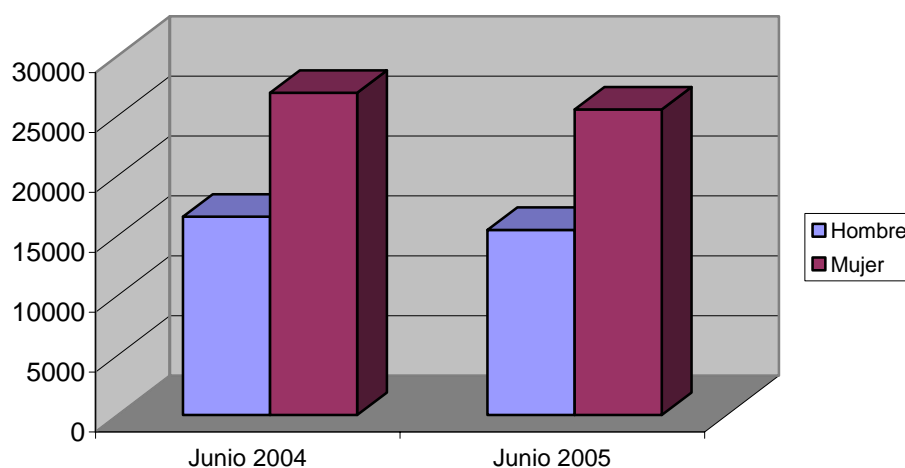
EVOLUCIÓN INTERANUAL DEL PARO POR SEXO

Sexo	Junio 2004**	Junio 2005	
	Parados	Parados	Variación*
Hombre	16557	15446	-6,71%
Mujer	26899	25509	-5,17%
Total	43456	40955	-5,76%

* Variación relativa del mes actual respecto al mismo mes del año anterior

** Datos simulados nueva metodología

Evolución interanual del paro por sexo

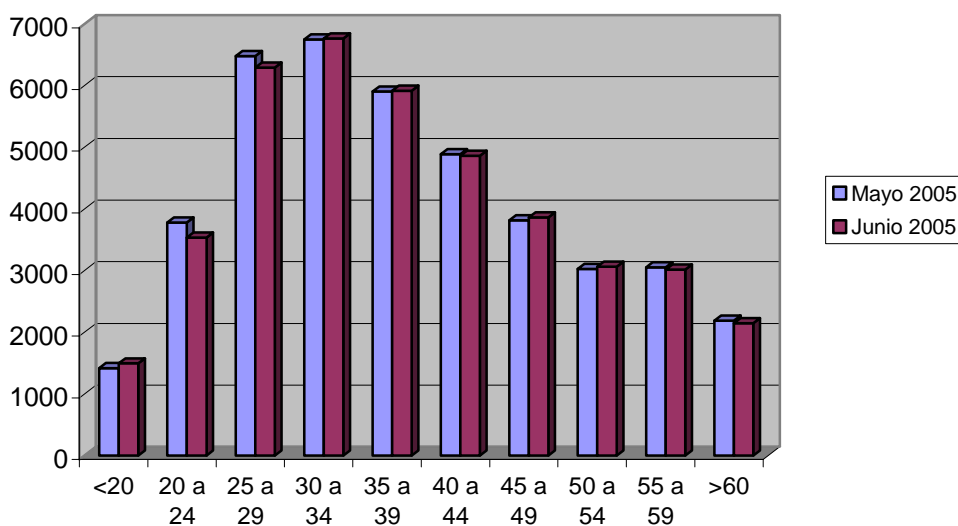


EVOLUCIÓN INTERMENSUAL DEL PARO POR EDAD

Edad	Mayo 2005	Junio 2005	
	Parados	Parados	Variación*
De 16 a 19 años	1421	1.496	5,28%
De 20 a 24 años	3782	3.535	-6,53%
De 25 a 29 años	6479	6.290	-2,92%
De 30 a 34 años	6751	6.765	0,21%
De 35 a 39 años	5904	5.916	0,20%
De 40 a 44 años	4889	4.861	-0,57%
De 45 a 49 años	3816	3.862	1,21%
De 50 a 54 años	3025	3.063	1,26%
De 55 a 59 años	3054	3.018	-1,18%
Más de 60 años	2191	2.149	-1,92%
Total	41312	40.955	-0,86%

* Variación relativa del mes actual respecto al mes anterior

Evolución intermensual del paro por edad



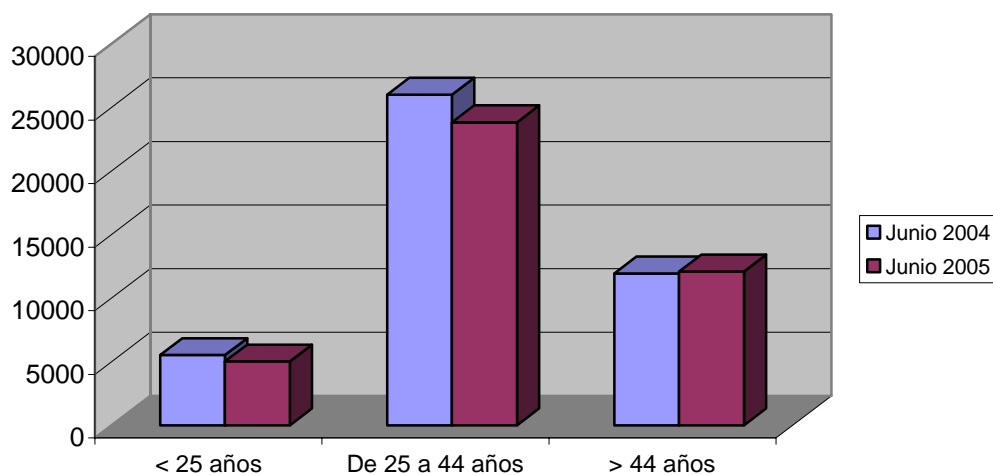
EVOLUCIÓN INTERANUAL DEL PARO POR EDAD

Edad	Junio 2004**	Junio 2005	
	Parados	Parados	Variación*
< 25 años	5527	5031	-8,97%
De 25 a 44 años	25992	23832	-8,31%
> 44 años	11936	12092	1,31%
Total	43456	40955	-5,76%

* Variación relativa del mes actual respecto al mismo mes del año anterior

** Datos simulados nueva metodología

Evolución interanual del paro por edad

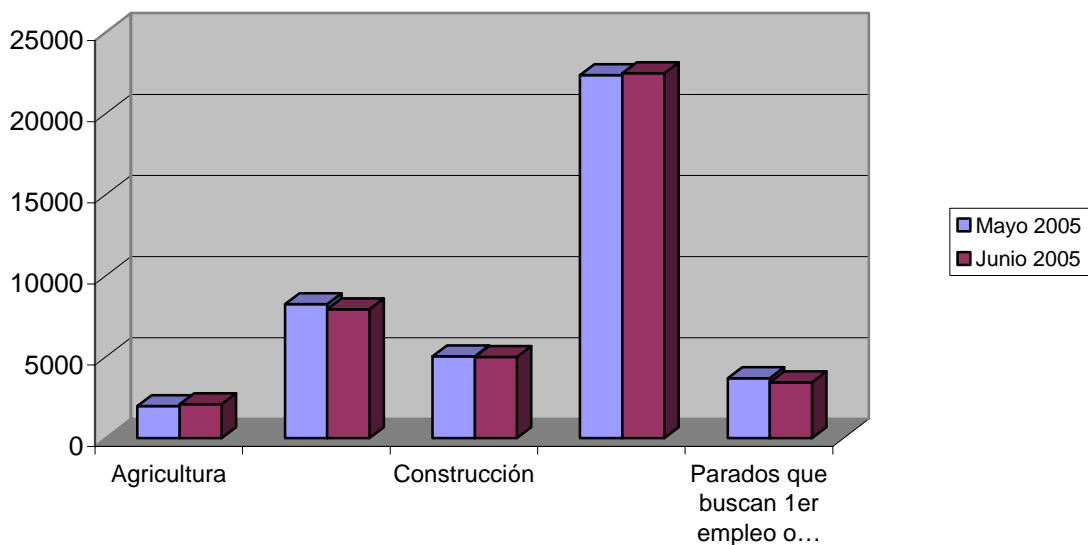


EVOLUCIÓN INTERMENSUAL DEL PARO POR SECTOR ECONÓMICO

Sector	Mayo 2005		Junio 2005
	Parados	Parados	Variación*
Agricultura	1979	2.097	5,96%
Industria	8258	7.947	-3,77%
Construcción	5038	4.987	-1,01%
Servicios	22348	22.481	0,60%
Parados que buscan 1er empleo o lo dejaron hace 3 o más años	3689	3.443	-6,67%
Total	41312	40.955	-0,86%

* Variación relativa del mes actual respecto al mes anterior

Evolución intermensual del paro por sector económico



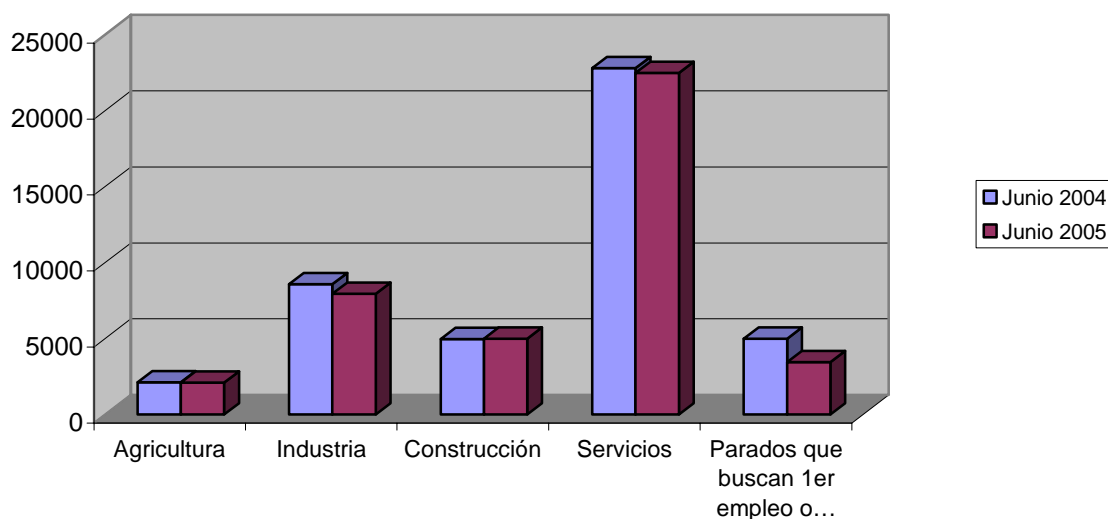
EVOLUCIÓN INTERANUAL DEL PARO POR SECTOR ECONÓMICO

Sector	Junio 2004**		Junio 2005
	Parados	Parados	Variación*
Agricultura	2118	2.097	-1,00
Industria	8579	7.947	-7,36
Construcción	4959	4.987	0,57
Servicios	22808	22.481	-1,43
Parados que buscan 1er empleo o lo dejaron hace 3 o más años	4993	3.443	-31,04
Total	43456	40.955	-5,76

* Variación relativa del mes actual respecto al mismo mes del año anterior

** Datos simulados nueva metodología

Evolución interanual del paro por sector económico

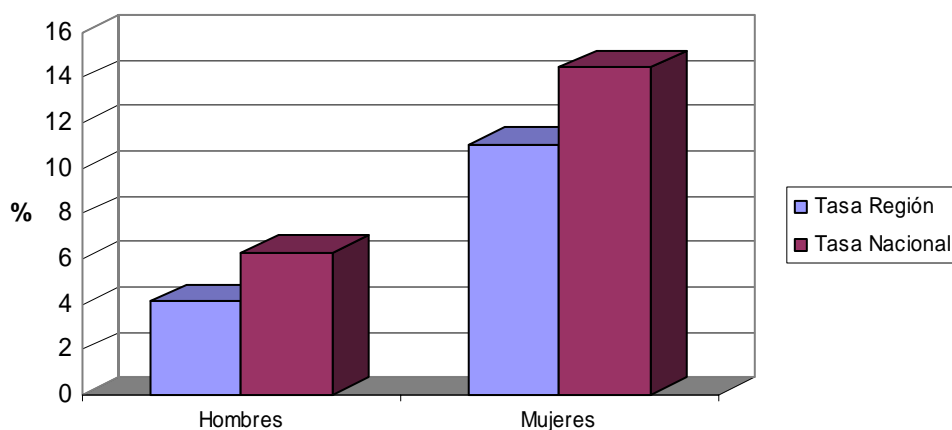


TASA DE PARO COMPARATIVA POR SEXO

Sexo	España		Murcia
	Tasa	Tasa	Variación*
Hombre	6,31	4,13	-2,18
Mujer	14,44	11,04	-3,40
Total	9,66	6,77	-2,89

* Variación absoluta de la tasa regional respecto a la nacional

Tasa de paro registrado por sexo

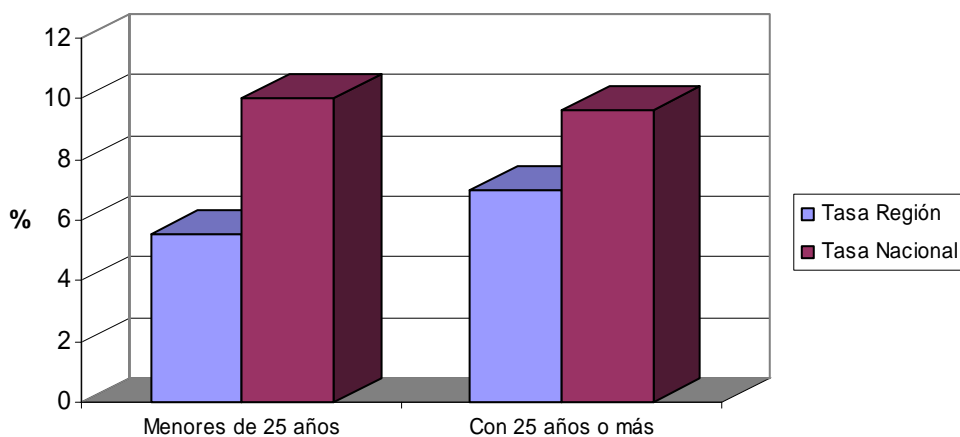


TASA DE PARO COMPARATIVA POR EDAD

Edad	España		Murcia
	Tasa	Tasa	Variación*
De 16 a 24 años	10,01	5,52	-4,48
Mayores de 25 años	9,61	6,99	-2,62
Total	9,66	6,77	-2,89

* Variación absoluta de la tasa regional respecto a la nacional

Tasas de paro registrado por edad



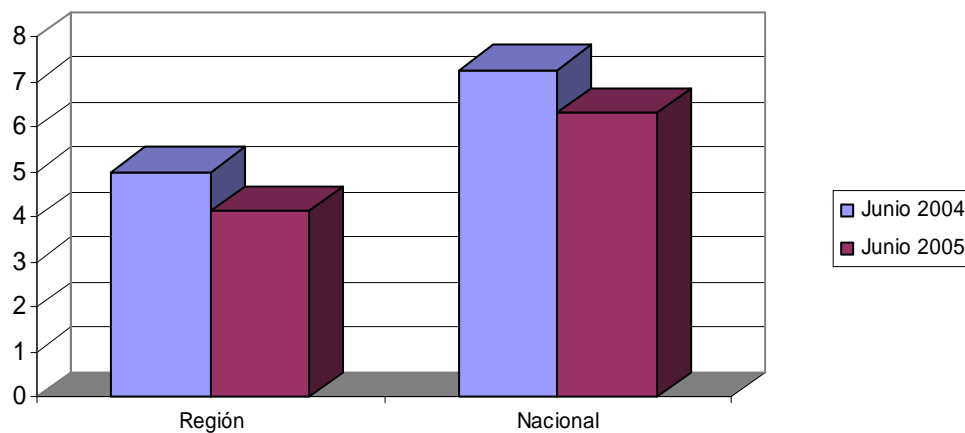
EVOLUCIÓN INTERANUAL COMPARATIVA DE LA TASA DE PARO POR SEXO

Sexo	España			Murcia		
	Junio 04**	Junio 05	Variación*	Junio 04**	Junio 05	Variación*
Hombre	7,26	6,31	-0,95	5,01	4,13	-0,88
Mujer	15,92	14,44	-1,48	13,01	11,04	-1,97
Total	10,80	9,66	-1,14	8,09	6,77	-1,32

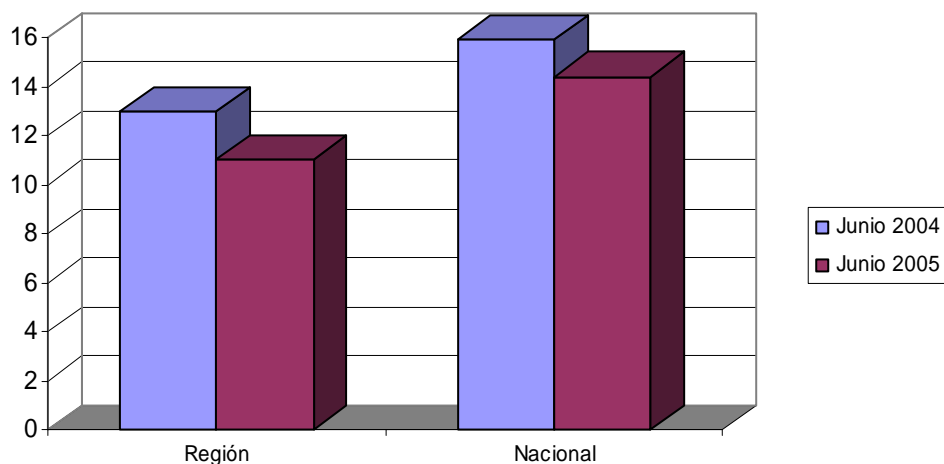
* Variación relativa del mes actual respecto al mismo mes del año anterior

** Datos simulados nueva metodología

Evolución interanual de las tasas de paro registrado. Hombres.



Evolución interanual de las tasas de paro registrado. Mujeres.



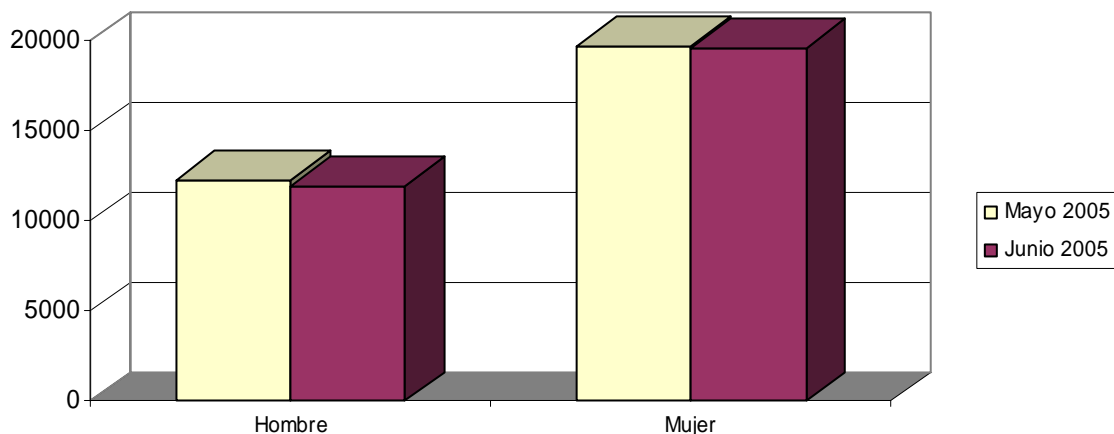
CIFRAS DE EVOLUCIÓN DEL PARO REGISTRADO SIMULADAS CON LA METODOLOGÍA ANTIGUA (SILE)

EVOLUCIÓN INTERMENSUAL DEL PARO POR SEXO (METODOLOGÍA ANTIGUA)

Sexo	Mayo 2005**		Junio 2005**
	Parados	Parados	Variación*
Hombre	12304	11922	-3,10
Mujer	19701	19614	-0,44
Total	32006	31537	-1,46

* Variación relativa del mes actual respecto al mes anterior
** Datos simulados metodología antigua

Evolución intermensual del paro por sexo. Antigua metodología.



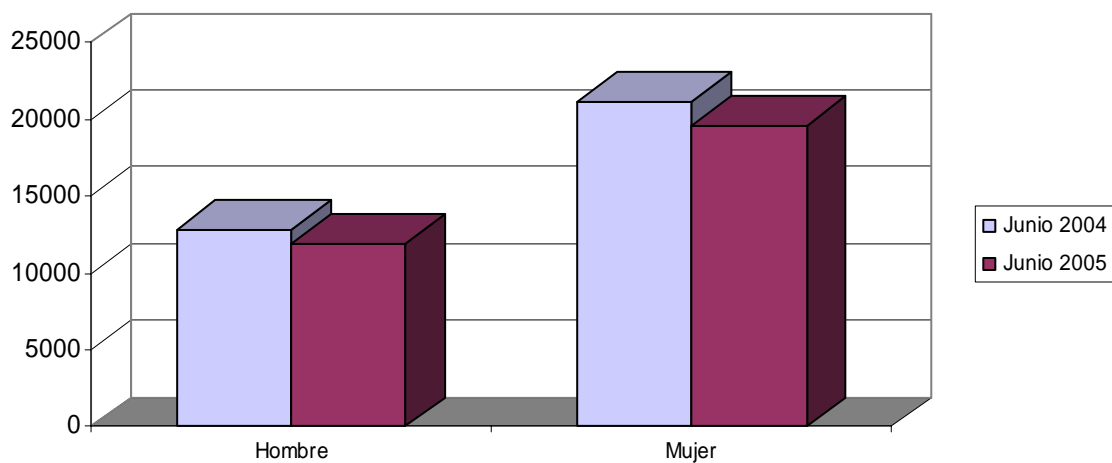
EVOLUCIÓN INTERANUAL DEL PARO POR SEXO (METODOLOGÍA ANTIGUA)

Sexo	Junio 2004	Junio 2005**	
	Parados	Parados	Variación*
Hombre	12847	11922	-7,20
Mujer	21181	19614	-7,40
Total	34028	31537	-7,32

* Variación relativa del mes actual respecto al mismo mes del año anterior

** Datos simulados metodología antigua

Evolución interanual del paro por sexo. Antigua metodología.



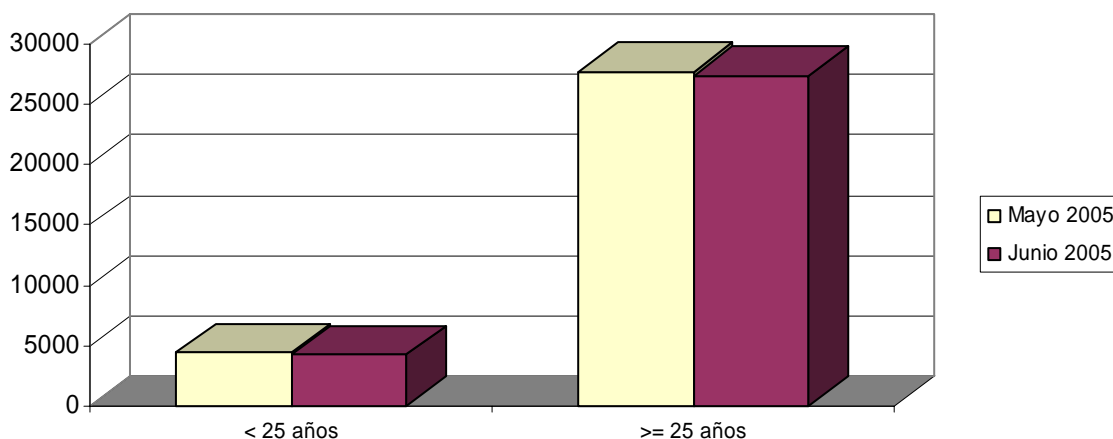
EVOLUCIÓN INTERMENSUAL DEL PARO POR EDAD (METODOLOGÍA ANTIGUA)

Edad	Mayo 2005**		Junio 2005**
	Parados	Parados	Variación*
Menores de 25 años	4397	4227	-3,87
Mayores de 25 años	27608	27310	-1,08
Total	32006	31537	-1,46

* Variación relativa del mes actual respecto al mes anterior

** Datos simulados metodología antigua

Evolución intermensual del paro por sexo. Antigua metodología.



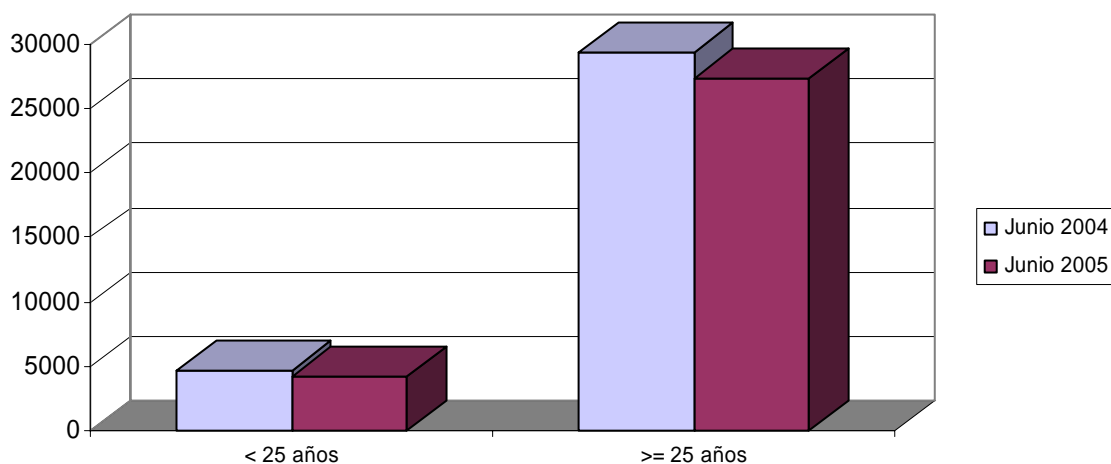
EVOLUCIÓN INTERANUAL DEL PARO POR EDAD (METODOLOGÍA ANTIGUA)

Edad	Junio 2004	Junio 2005**	
	Parados	Parados	Variación*
Menores de 25 años	4726	4227	-10,56
Mayores de 25 años	29302	27310	-6,80
Total	34028	31537	-7,32

* Variación relativa del mes actual respecto al mismo mes del año anterior

** Datos simulados metodología antigua

Evolución interanual del paro por sexo. Antigua metodología.



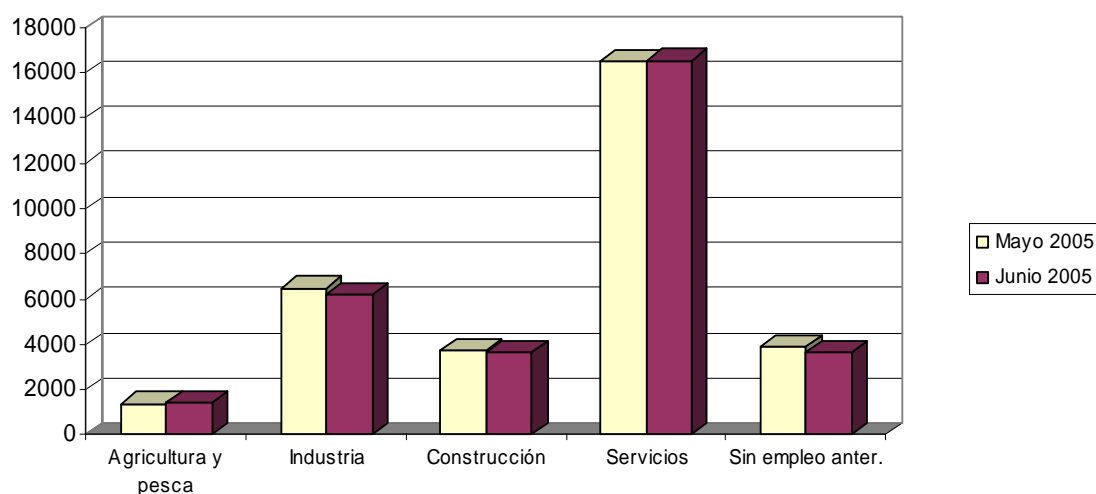
EVOLUCIÓN INTERMENSUAL DEL PARO POR SECTOR ECONÓMICO (METODOLOGÍA ANTIGUA)

Sector	Mayo 2005**		Junio 2005**
	Parados	Parados	Variación*
Agricultura	1388	1451	4,54
Industria	6477	6220	-3,97
Construcción	3751	3672	-2,12
Servicios	16476	16528	0,32
Parados que buscan 1er empleo o lo dejaron hace 3 o más años	3913	3666	-6,33
Total	32006	31537	-1,46

* Variación relativa del mes actual respecto al mes anterior

** Datos simulados metodología antigua

Evolución intermensual del paro por sector económico. Antigua metodología.



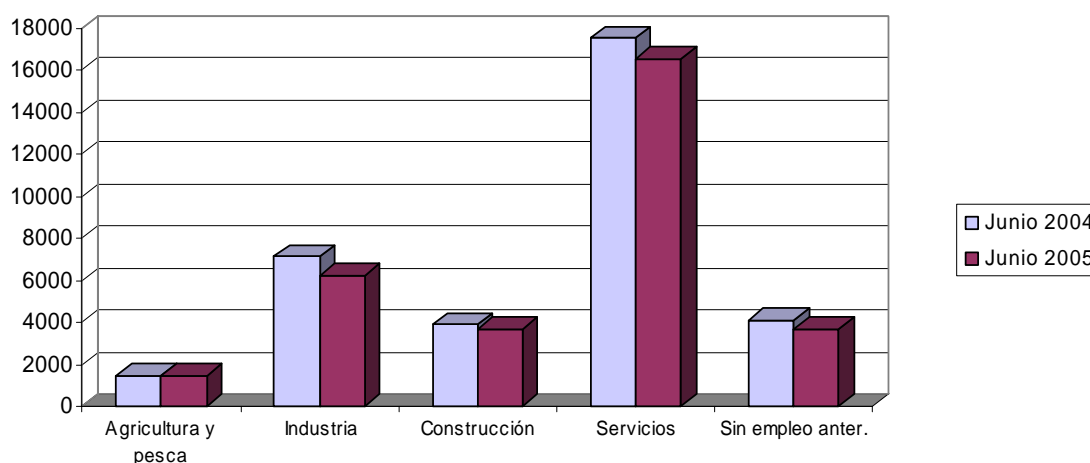
EVOLUCIÓN INTERANUAL DEL PARO POR SECTOR ECONÓMICO (METODOLOGÍA ANTIGUA)

Sector	Junio 2004		Junio 2005**	
	Parados	Parados	Variación*	
Agricultura	1446	1451	0,36	
Industria	7113	6220	-12,55	
Construcción	3874	3672	-5,22	
Servicios	17493	16528	-5,51	
Parados que buscan 1er empleo o lo dejaron hace 3 o más años	4102	3666	-10,64	
Total	34028	31537	-7,32	

* Variación relativa del mes actual respecto al mismo mes del año anterior

** Datos simulados metodología antigua

Evolución interanual del paro por sector económico. Antigua metodología.

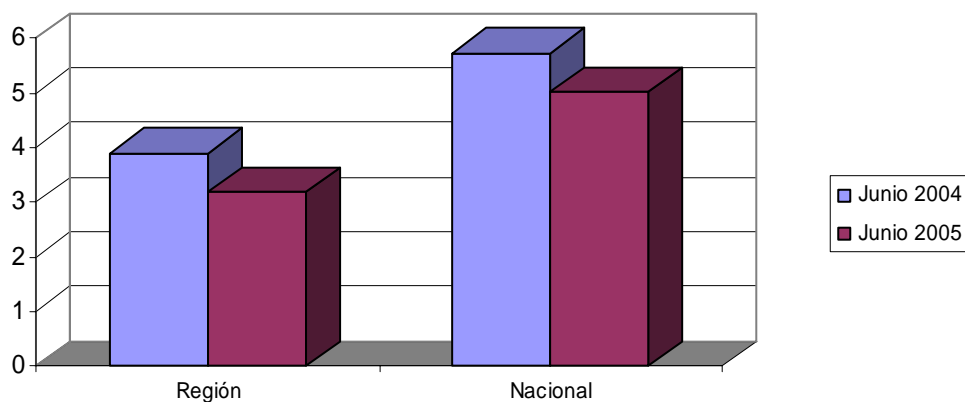


EVOLUCIÓN INTERANUAL COMPARATIVA DE LA TASA DE PARO POR SEXO (METODOLOGÍA ANTIGUA)

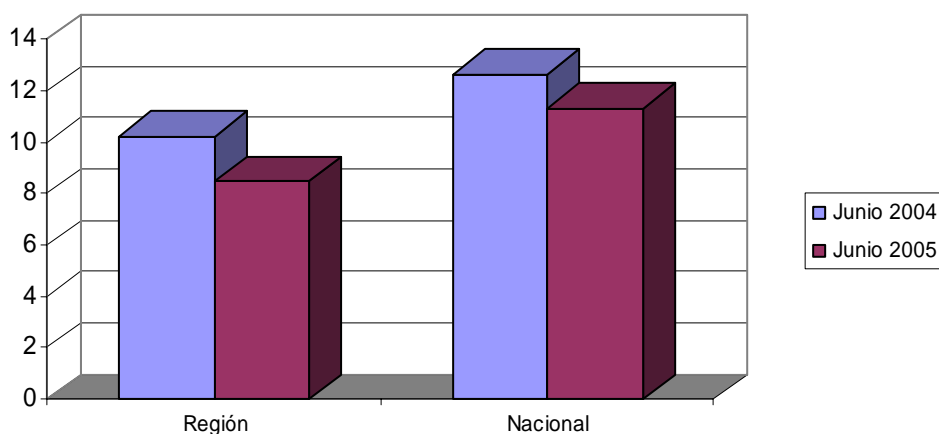
Sexo	España			Murcia		
	Junio 04	Junio 05**	Variación*	Junio 04	Junio 05**	Variación*
Hombre	5,72	5,00	-0,72	3,89	3,19	-0,70
Mujer	12,64	11,32	-1,32	10,24	8,49	-1,75
Total	8,55	7,60	-0,95	6,33	5,21	-1,12

* Datos simulados metodología antigua

**Evolución interanual de las tasas de paro registrado. Hombres.
Antigua metodología.**



**Evolución interanual de las tasas de paro registrado. Mujeres.
Antigua metodología.**

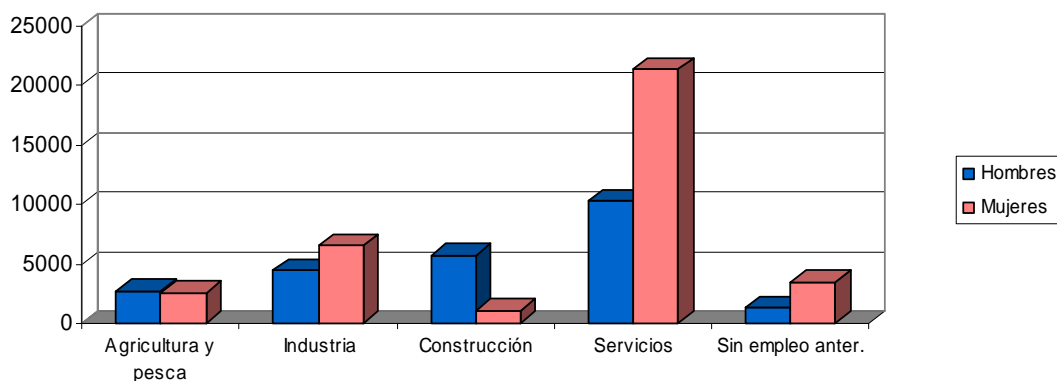


Demandas

DEMANDANTES POR SECTOR ECONÓMICO Y SEXO

Sector	Total		Hombres		Mujeres	
	Demandas	% s/total	Demandas	% s/total	Demandas	% s/total
Agricultura	5295	8,90	2755	11,26	2540	7,26
Industria	11009	18,51	4466	18,24	6543	18,69
Construcción	6819	11,46	5712	23,34	1107	3,16
Servicios	31551	53,04	10234	41,81	21317	60,89
Parados que buscan 1er empleo o lo dejaron hace 3 o más años	4811	8,09	1311	5,36	3500	10,00
Total	59485	100	24478	100	35007	100

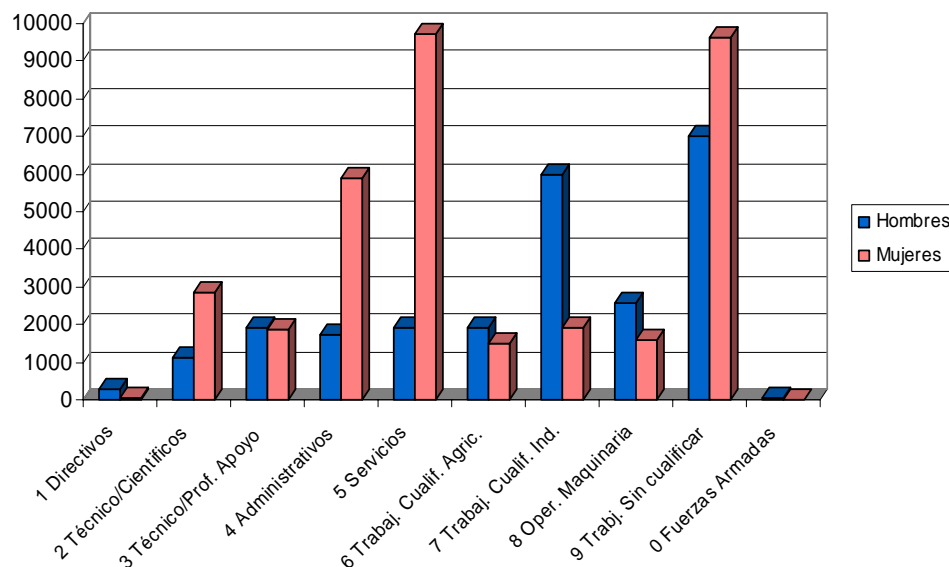
Demandantes por sector económico de origen



DEMANDANTES POR GRUPO DE OCUPACIÓN Y SEXO

Ocupación	Total		Hombres		Mujeres	
	Demandas	% s/total	Demandas	% s/total	Demandas	% s/total
Directivos	350	0,59	290	1,18	60	0,17
Técnicos y prof. científ.	3959	6,66	1121	4,58	2838	8,11
Técnicos de apoyo	3774	6,34	1893	7,73	1881	5,37
Administrativos	7630	12,83	1748	7,14	5882	16,80
Trab. serv. y comer.	11621	19,54	1915	7,82	9706	27,73
Trab. cualif. agr. pesca	3420	5,75	1909	7,80	1511	4,32
Trab. cualif. ind. manuf.	7904	13,29	5998	24,50	1906	5,44
Operadores de maquinaria	4172	7,01	2565	10,48	1607	4,59
Trab. no cualificados	16613	27,93	7006	28,62	9607	27,44
Fuerzas Armadas	42	0,07	33	0,13	9	0,03
Total	59485	100	24478	100	35007	100

Demandantes por grupo de ocupación



LAS DIEZ OCUPACIONES MÁS DEMANDADAS

Ocupación	Total	
	Demandas	% s/total*
DEPENDIENTE DE COMERCIO, EN GENERAL	10686	6,24
EMPLEADO ADMINISTRATIVO, EN GENERAL	10217	5,96
PERSONAL DE LIMPIEZA O LIMPIADOR, EN GEN	10216	5,96
PEÓN DE LA INDUSTRIA MANUFACTURERA, EN G	5197	3,03
PEÓN DE LA INDUSTRIA DE LA ALIMENTACIÓN,	4786	2,79
PEÓN DE LA CONSTRUCCIÓN DE EDIFICIOS	4463	2,61
TRABAJADOR AGRÍCOLA EXCEPTO EN HUERTAS,	3686	2,15
CAJERO DE COMERCIO	3229	1,88
PEÓN AGRÍCOLA, EN GENERAL	3010	1,76
ALBAÑIL	2859	1,67
Total		34,06

* Sobre el total de ocupaciones demandadas

Hombres

Ocupación	Total	
	Demandas	%*
PEÓN DE LA CONSTRUCCIÓN DE EDIFICIOS	4226	6,66
ALBAÑIL	2668	4,20
PEÓN DE LA INDUSTRIA MANUFACTURERA, EN G	2530	3,98
PEÓN AGRÍCOLA, EN GENERAL	2192	3,45
TRABAJADOR AGRÍCOLA EXCEPTO EN HUERTAS,	2117	3,33
EMPLEADO ADMINISTRATIVO, EN GENERAL	2073	3,26
MOZO DE CARGA Y DESCARGA, ALMACÉN Y/O ME	1639	2,58
CONDUCTOR DE FURGONETA HASTA 3,5 T.	1536	2,42
JARDINERO, EN GENERAL	1361	2,14
CONDUCTOR DE CAMIÓN, EN GENERAL	1278	2,01
Total		34,05

* Sobre el total de ocupaciones demandadas por hombres

Mujeres

Ocupación	Total	
	Demandas	%*
DEPENDIENTE DE COMERCIO, EN GENERAL	9583	8,89
PERSONAL DE LIMPIEZA O LIMPIADOR, EN GEN	9503	8,81
EMPLEADO ADMINISTRATIVO, EN GENERAL	8144	7,55
PEÓN DE LA INDUSTRIA DE LA ALIMENTACIÓN,	3914	3,63
CAJERO DE COMERCIO	3079	2,86
PEÓN DE LA INDUSTRIA MANUFACTURERA, EN G	2667	2,47
AUXILIAR DE CLÍNICA	2419	2,24
CUIDADOR DE GUARDERÍA INFANTIL	2369	2,20
ASISTENTE DOMICILIARIO	1813	1,68
COCINERO, EN GENERAL	1766	1,64
Total		41,97

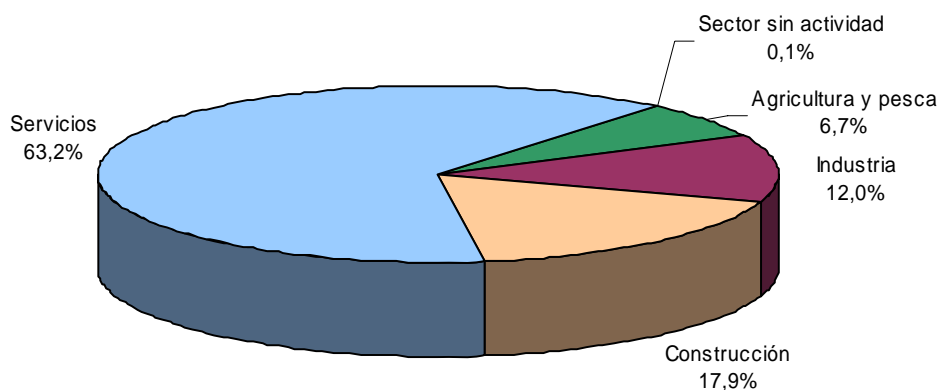
* Sobre el total de ocupaciones demandadas por mujeres

Ofertas

OFERTAS POR SECTOR ECONÓMICO

Sector	Total	
	Ofertas	% s/total
Agricultura	100	6,72
Industria	179	12,03
Construcción	267	17,94
Servicios	941	63,24
Sector sin actividad	1	0,07
Total	1488	100

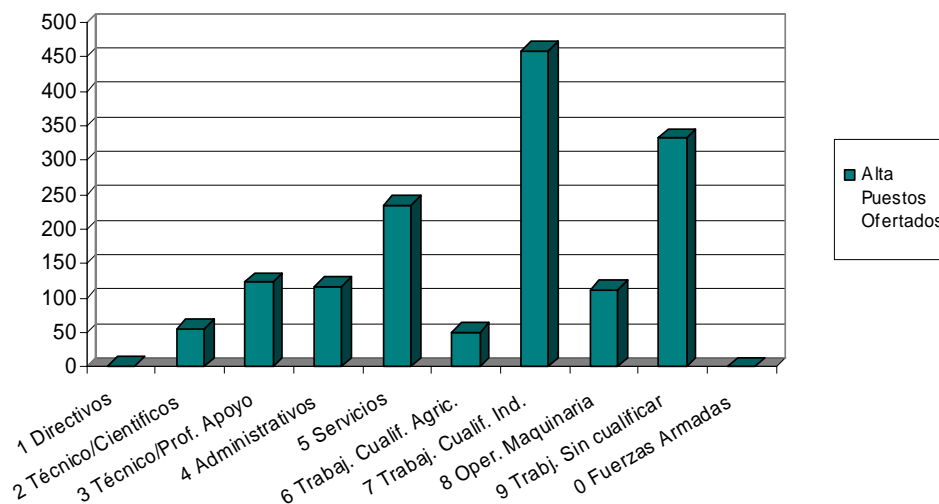
Ofertas por sector económico



OFERTAS POR GRUPO DE OCUPACIÓN

Ocupación	Total	
	Ofertas	% s/total
Directivos	2	0,13
Técnicos y prof. científ.	56	3,76
Técnicos de apoyo	123	8,27
Administrativos	118	7,93
Trab. serv. y comer.	235	15,79
Trab. cualif. agr. pesca	51	3,43
Trab. cualif. ind. manuf.	459	30,85
Operadores de maquinaria	112	7,53
Trab. no cualificados	332	22,31
Fuerzas Armadas	0	0,00
Total	1488	100

Ofertas por grupo de ocupación



LAS DIEZ OCUPACIONES MÁS OFERTADAS

Ocupación	Total	
	Ofertas	%*
ALBAÑIL	106	7,12
EMPLEADO ADMINISTRATIVO, EN GENERAL	87	5,85
PEÓN AGRÍCOLA, EN GENERAL	86	5,78
MOZO DE CARGA Y DESCARGA, ALMACÉN Y/O ME	58	3,90
SOLDADOR POR MIG-MAG	56	3,76
ASISTENTE DOMICILIARIO	51	3,43
CAMARERO, EN GENERAL	42	2,82
JARDINERO, EN GENERAL	40	2,69
COCINERO, EN GENERAL	39	2,62
PEÓN DE LA CONSTRUCCIÓN DE EDIFICIOS	37	2,49
Total		40,46

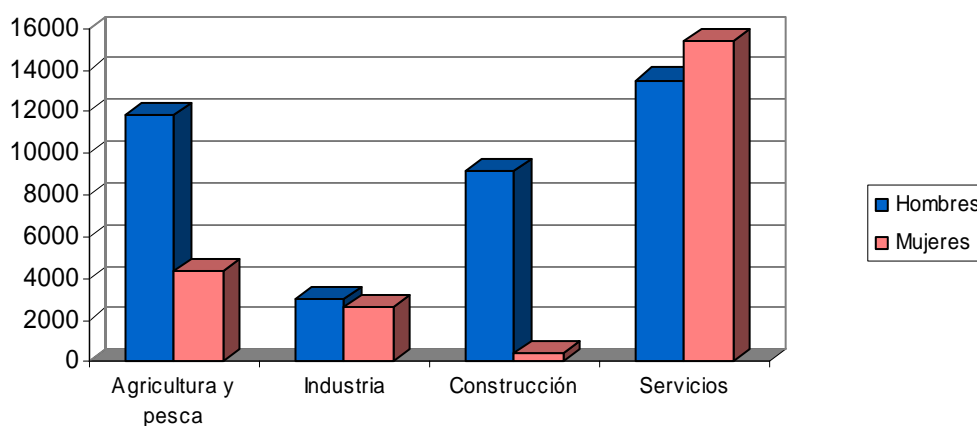
* Sobre el total de ofertas

Contratos

DISTRIBUCIÓN DE CONTRATOS POR SECTOR ECONÓMICO

Sector	Total		Hombres		Mujeres	
	Contratos	% s/total	Contratos	% s/total	Contratos	% s/total
Agricultura	16190	26,86	11845	31,60	4345	19,06
Industria	5635	9,35	2978	7,95	2657	11,66
Construcción	9536	15,82	9132	24,36	404	1,77
Servicios	28913	47,97	13526	36,09	15387	67,51
Total	60274	100	37481	100	22793	100

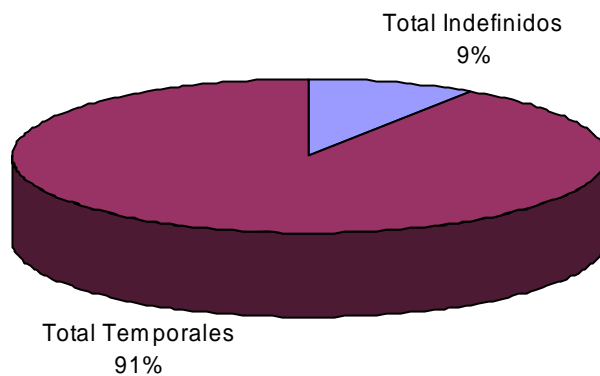
Contratos por sector económico destino



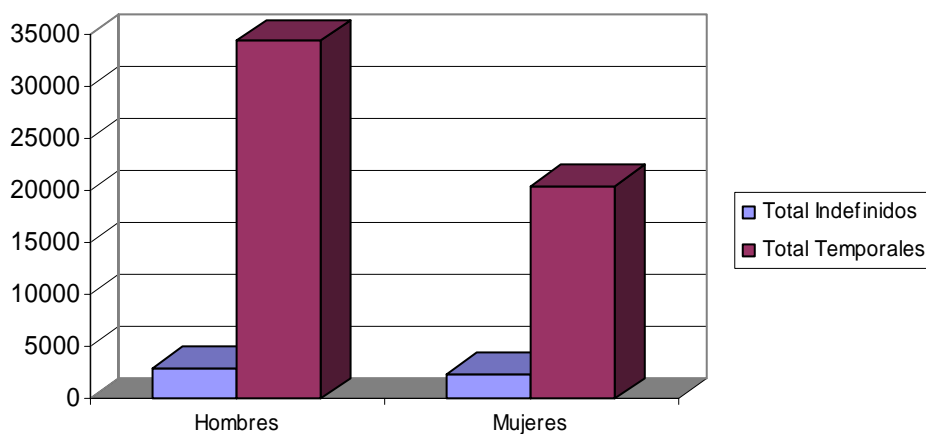
DISTRIBUCIÓN DE CONTRATOS POR MODALIDAD Y SEXO

Modalidad	Total		Hombres		Mujeres	
	Contratos	% s/total	Contratos	% s/total	Contratos	% s/total
Total Indefinidos	5457	9,05	3062	8,17	2395	10,51
Total Temporales	54817	90,95	34419	91,83	20398	89,49
Total	60274	100	37481	100	22793	100

Contratos por modalidad



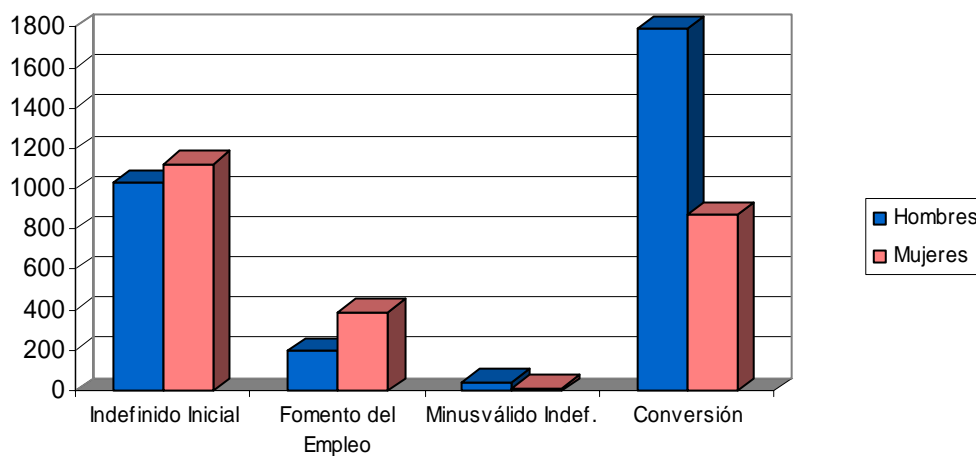
Contratos por modalidad y sexo



DISTRIBUCIÓN DE CONTRATOS INDEFINIDOS POR SEXO

Modalidad Indefinidos	Total		Hombres		Mujeres	
	Contratos	% s/total	Contratos	% s/total	Contratos	% s/total
Ordinarios	2151	39,42	1030	33,64	1121	46,81
Fomento Empleo	585	10,72	197	6,43	388	16,20
Minusválidos indefinidos	57	1,04	43	1,40	14	0,58
Conversiones	2664	48,82	1792	58,52	872	36,41
Total	5457	100	3062	100	2395	100

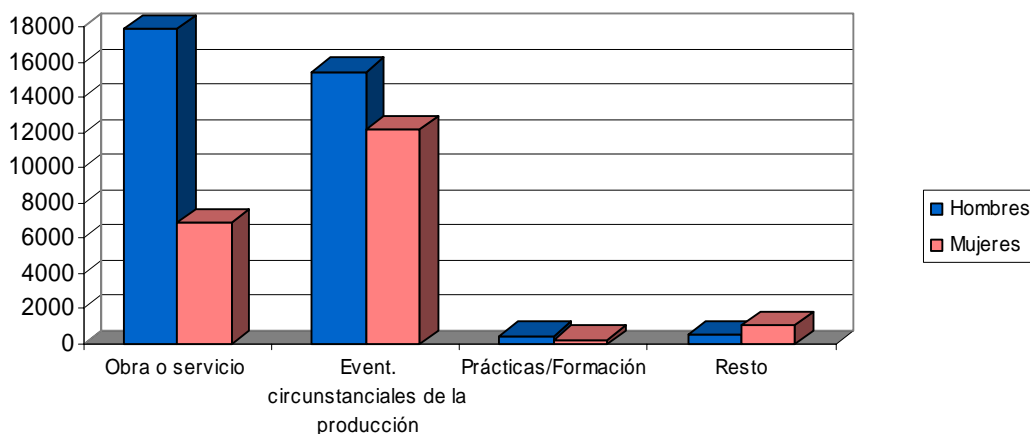
Contratos indefinidos



DISTRIBUCIÓN DE CONTRATOS TEMPORALES POR SEXO

Modalidad Temporales	Total		Hombres		Mujeres	
	Contratos	% s/total	Contratos	% s/total	Contratos	% s/total
Obra y servicio	24773	45,19	17913	52,04	6860	33,63
Eventual	27688	50,51	15474	44,96	12214	59,88
Prácticas / Formación	737	1,34	475	1,38	262	1,28
Resto	1619	2,95	557	1,62	1062	5,21
Total	54817	100	34419	100	20398	100

Contratos temporales

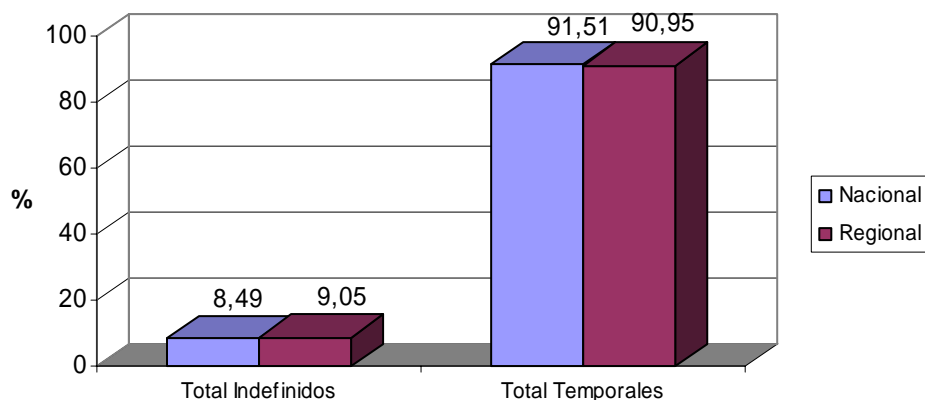


DISTRIBUCIÓN COMPARATIVA DE LA CONTRATACIÓN POR MODALIDAD

España	Murcia
--------	--------

Modalidad	Contratos	% s/total	Contratos	% s/total
Total Indefinidos	133022	8,49	5457	9,05
Total Temporales	1433947	91,51	54817	90,95
Total	1566969	100	60274	100

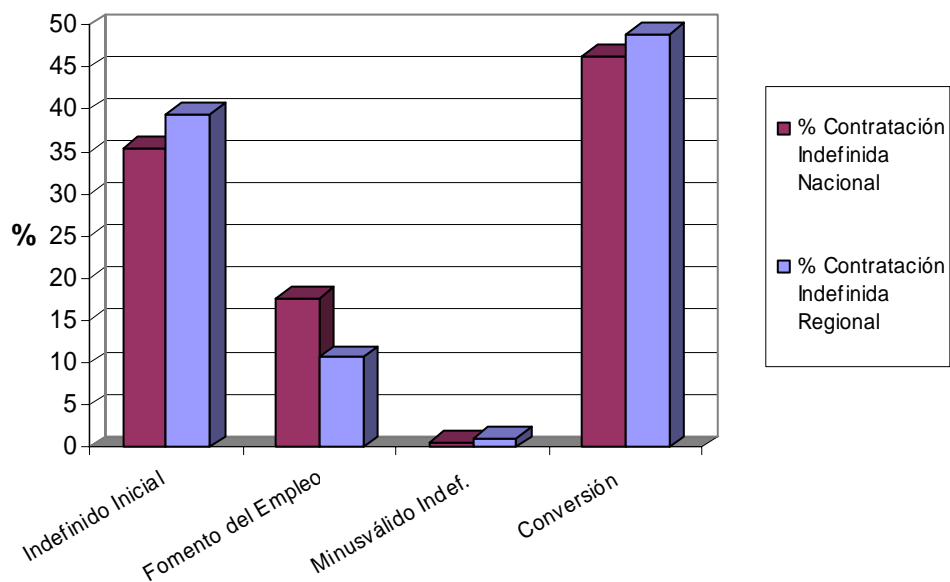
Distribución porcentual comparativa de la contratación por modalidad



DISTRIBUCIÓN COMPARATIVA DE LA CONTRATACIÓN INDEFINIDA

Modalidad indefinidos	España		Murcia	
	Contratos	% s/total	Contratos	% s/total
Ordinarios	47016	35,34	2151	39,42
Fomento Empleo	23532	17,69	585	10,72
Minusválidos indefinidos	927	0,70	57	1,04
Conversiones	61547	46,27	2664	48,82
Total Indefinidos	133022	100	5457	100

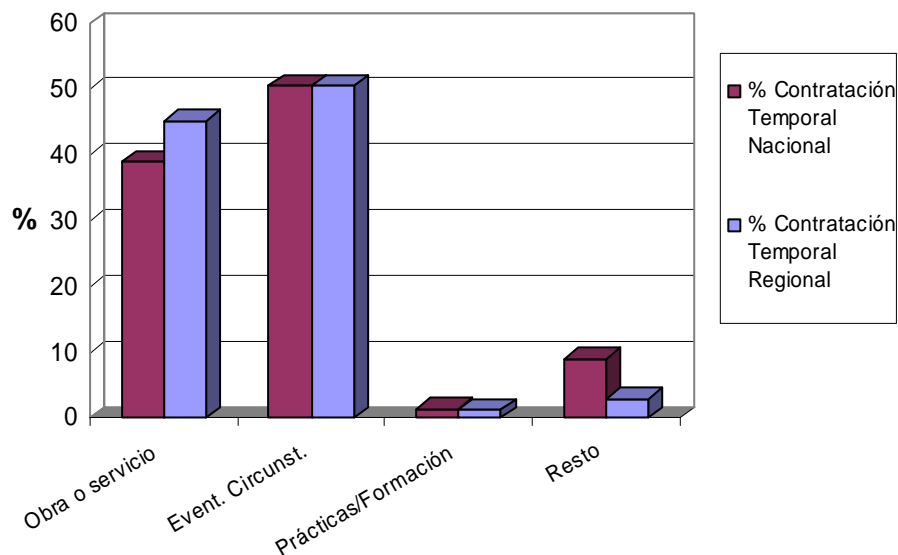
Distribución porcentual comparativa de la contratación indefinida



DISTRIBUCIÓN COMPARATIVA DE CONTRATOS TEMPORALES

Modalidad temporales	España		Murcia	
	Contratos	% s/total	Contratos	% s/total
Obra y servicio	559584	39,02	24773	45,19
Eventual	724239	50,51	27688	50,51
Prácticas / Formación	21130	1,47	737	1,34
Resto	128994	9,00	1619	2,95
Total Temporales	1433947	100	54817	100

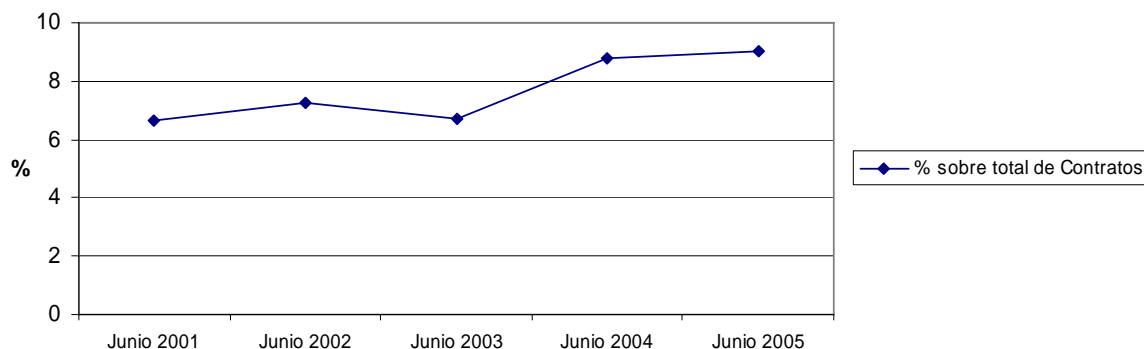
Distribución porcentual comparativa de la contratación temporal



EVOLUCIÓN DE LA CONTRATACIÓN INDEFINIDA EN VARIOS AÑOS

	Junio 2001	Junio 2002	Junio 2003	Junio 2004	Junio 2005
Contratos Indefinidos	2396	2338	3122	4350	5457
% sobre Total de Contr.	6,63	7,27	6,73	8,76	9,05

Evolución interanual del porcentaje de contratación indefinida en los últimos cinco años

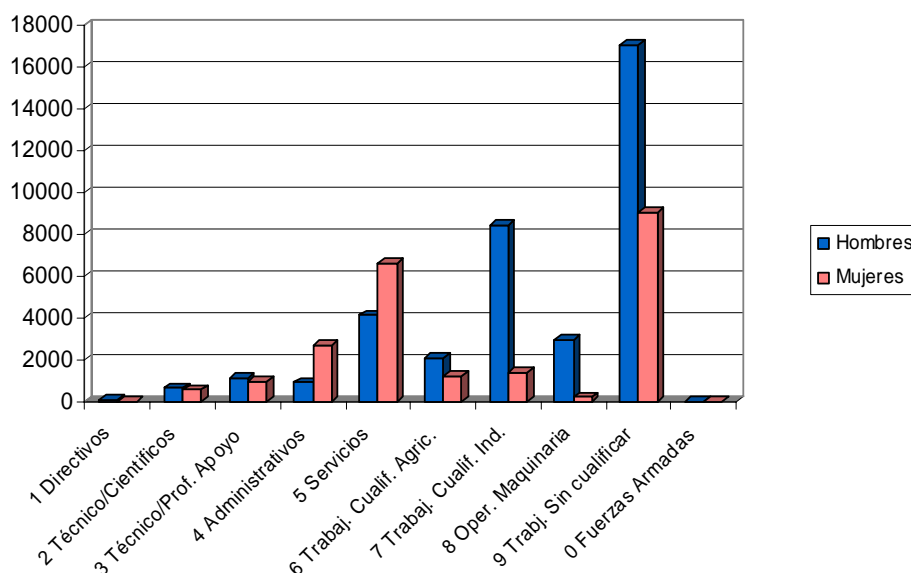


DISTRIBUCIÓN DE LA CONTRATACIÓN POR GRUPO DE OCUPACIÓN

Total	Hombres	Mujeres
-------	---------	---------

Ocupación	Contratos	% s/total	Contratos	% s/total	Contratos	% s/total
Directivos	119	0,20	84	0,22	35	0,15
Técnicos y prof. científ.	1228	2,04	660	1,76	568	2,49
Técnicos de apoyo	2079	3,45	1117	2,98	962	4,22
Administrativos	3637	6,03	920	2,45	2717	11,92
Trab. serv. y comer.	10728	17,80	4139	11,04	6589	28,91
Trab. cualif. agr. pesca	3331	5,53	2094	5,59	1237	5,43
Trab. cualif. ind. manif.	9868	16,37	8453	22,55	1415	6,21
Operadores de maquinaria	3211	5,33	2978	7,95	233	1,02
Trab. no cualificados	26071	43,25	17034	45,45	9037	39,65
Fuerzas Armadas	2	0,00	2	0,01	0	0,00
Total	60274	100	37481	100	22793	100

Contratos por grupo de ocupación



LAS DIEZ OCUPACIONES MÁS CONTRATADAS

Ocupación	Total	
	Contratos	%*
PEONES AGRÍCOLAS CAMAREROS, BÁRMANES Y ASIMILADOS	13431	22,28
	5450	9,04

PEONES DE INDUSTRIAS MANUFACTURERAS	3843	6,38
ALBAÑILES Y MAMPOSTEROS	3680	6,11
DEPENDIENTES Y EXHIBIDORES EN TIENDAS, A	2855	4,74
PERSONAL DE LIMPIEZA DE OFICINAS, HOTELE	2553	4,24
PEONES DE LA CONSTRUCCIÓN DE EDIFICIOS	2325	3,86
PEONES DEL TRANSPORTE Y DESCARGADORES	2306	3,83
TRABAJADORES CUALIFICADOS POR CUENTA AJE	2095	3,48
CONDUCTORES DE CAMIONES	1433	2,38
Total		66,32

* Sobre el total de contratos

Hombres

Ocupación	Total	
	Contratos	%*
PEONES AGRÍCOLAS	9669	25,80
ALBAÑILES Y MAMPOSTEROS	3642	9,72
CAMAREROS, BÁRMANES Y ASIMILADOS	2715	7,24
PEONES DE LA CONSTRUCCIÓN DE EDIFICIOS	2295	6,12
PEONES DEL TRANSPORTE Y DESCARGADORES	1824	4,87
TRABAJADORES CUALIFICADOS POR CUENTA AJE	1605	4,28
PEONES DE INDUSTRIAS MANUFACTURERAS	1553	4,14
CONDUCTORES DE CAMIONES	1397	3,73
TRABAJADORES EN HORMIGÓN ARMADO, ENFOSCA	826	2,20
DEPENDIENTES Y EXHIBIDORES EN TIENDAS, A	657	1,75
Total		69,86

* Sobre el total de contratos para hombres

Mujeres

	Total
--	--------------

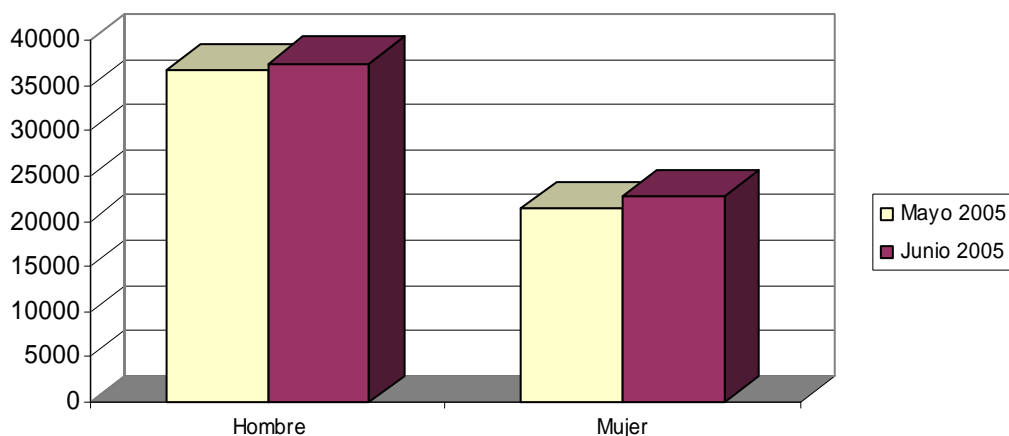
Ocupación	Contratos	%*
PEONES AGRÍCOLAS	3762	16,51
CAMAREROS, BÁRMANES Y ASIMILADOS	2735	12,00
PEONES DE INDUSTRIAS MANUFACTURERAS	2290	10,05
DEPENDIENTES Y EXHIBIDORES EN TIENDAS, A	2198	9,64
PERSONAL DE LIMPIEZA DE OFICINAS, HOTELE	2033	8,92
TRABAJADORES CONSERVEROS DE FRUTAS Y VER	880	3,86
TAQUÍGRAFOS Y MECANÓGRAFOS	784	3,44
TRABAJADORES CUALIFICADOS POR CUENTA AJE	736	3,23
COCINEROS Y OTROS PREPARADORES DE COMIDA	554	2,43
TRABAJADORES CUALIFICADOS POR CUENTA AJE	490	2,15
Total		72,22

* Sobre el total de contratos para mujeres

EVOLUCIÓN INTERMENSUAL DE LA CONTRATACIÓN POR SEXO

Sexo	Mayo 2005		Junio 2005	
	Contratos	Contratos	Variación*	
Hombre	36722	37481	2,07	
Mujer	21380	22793	6,61	
Total	58102	60274	3,74	

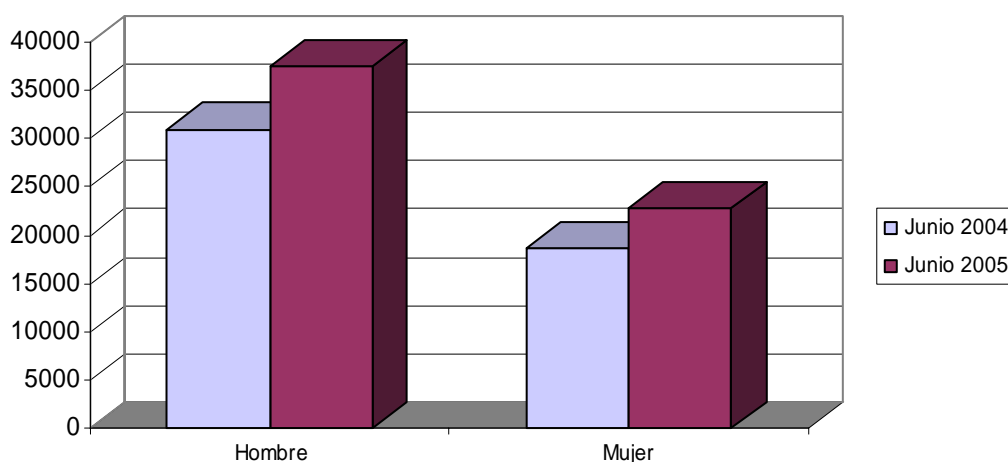
Evolución intermensual de la contratación por sexo



EVOLUCIÓN INTERANUAL DE LA CONTRATACIÓN POR SEXO

Sexo	Junio 2004		Junio 2005	
	Contratos	Contratos	Variación*	
Hombre	30951	37481	21,10	
Mujer	18714	22793	21,80	
Total	49665	60274	21,36	

Evolución interanual de la contratación por sexo

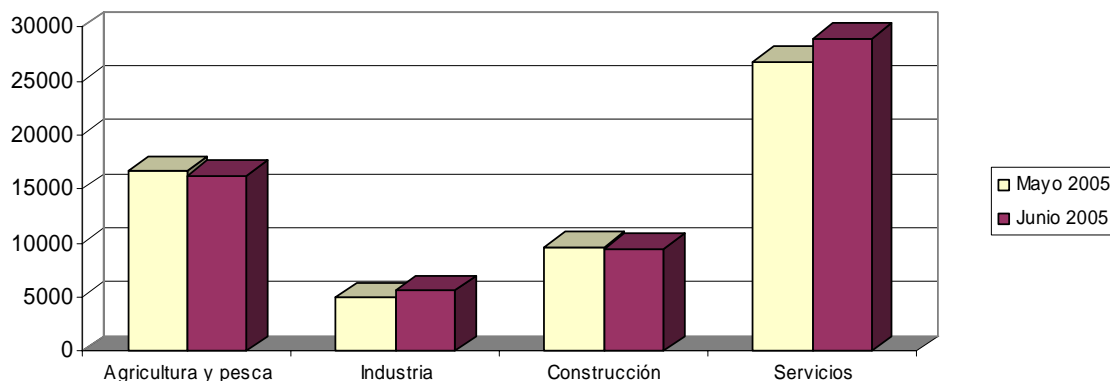


EVOLUCIÓN INTERMENSUAL DE LA CONTRATACIÓN POR SECTOR ECONÓMICO

Sector	Mayo 2005		Junio 2005	
	Contratos	Contratos	Variación*	
Agricultura	16657	16190	-2,80	
Industria	4993	5635	12,86	
Construcción	9693	9536	-1,62	
Servicios	26759	28913	8,05	
Total	58102	60274	3,74	

* Variación relativa del mes actual respecto al mes anterior

Evolución intermensual de la contratación por sector económico

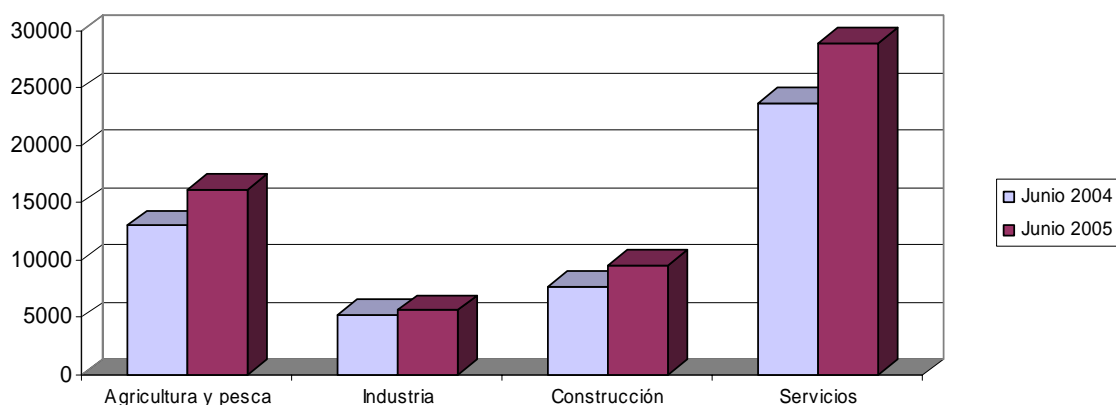


EVOLUCIÓN INTERANUAL DE LA CONTRATACIÓN POR SECTOR ECONÓMICO

Sector	Junio 2004		Junio 2005
	Contratos	Contratos	Variación*
Agricultura	13001	16190	24,53
Industria	5269	5635	6,95
Construcción	7733	9536	23,32
Servicios	23662	28913	22,19
Total	49665	60274	21,36

* Variación relativa del mes actual respecto al mismo mes del año anterior

Evolución interanual de la contratación por sector económico



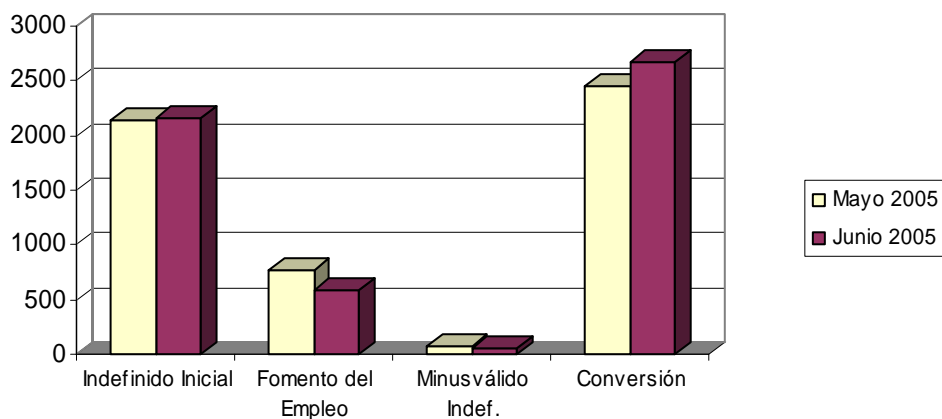
EVOLUCIÓN INTERMENSUAL DE LA CONTRATACIÓN INDEFINIDA

Modalidad indefinida	Mayo 2005		Junio 2005
	Contratos	Contratos	Variación*
Ordinarios	2139	2151	0,56
Fomento Empleo	766	585	-23,63

Minusválidos indefinidos	77	57	-25,97
Conversiones	2455	2664	8,51
Total Indefinidos	5437	5457	0,37

* Variación relativa del mes actual respecto al mes anterior

Evolución intermensual de la contratación indefinida

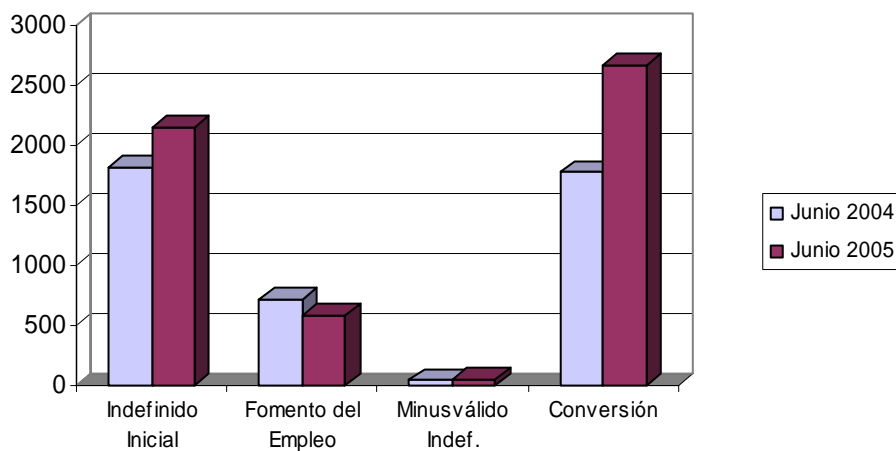


EVOLUCIÓN INTERANUAL DE LA CONTRATACIÓN INDEFINIDA

Modalidad indefinida	Junio 2004		Junio 2005	
	Contratos	Contratos	Contratos	Variación*
Ordinarios	1815	2151	2151	18,51
Fomento Empleo	716	585	585	-18,30
Minusválidos indefinidos	46	57	57	23,91
Conversiones	1773	2664	2664	50,25
Total Indefinidos	4350	5457	5457	25,45

* Variación relativa del mes actual respecto al mismo mes del año anterior

Evolución interanual de la contratación indefinida

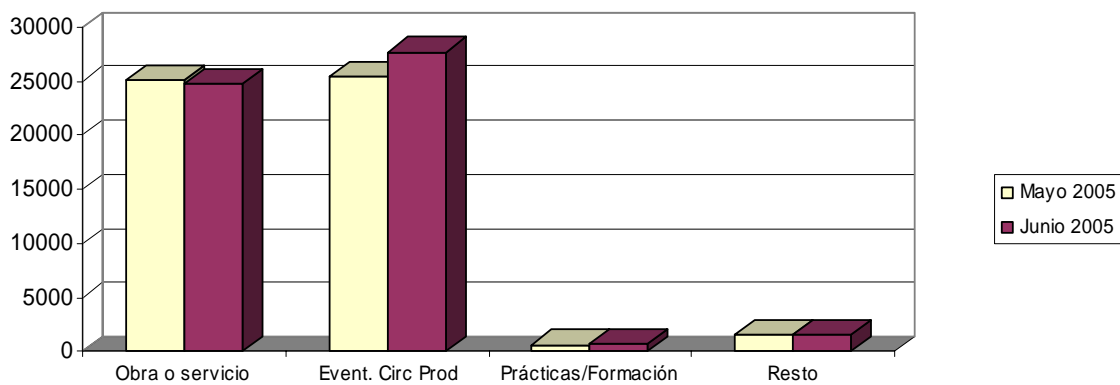


EVOLUCIÓN INTERMENSUAL DE LA CONTRATACIÓN TEMPORAL

Modalidad temporales	Junio 2005		Variación*
	Mayo 2005	Contratos	
Obra y servicio	25047	24773	-1,09
Eventual	25349	27688	9,23
Prácticas / Formación	643	737	14,62
Resto	1626	1619	-0,43
Total Temporales	52665	54817	4,09

* Variación relativa del mes actual respecto al mes anterior

Evolución intermensual de la contratación temporal

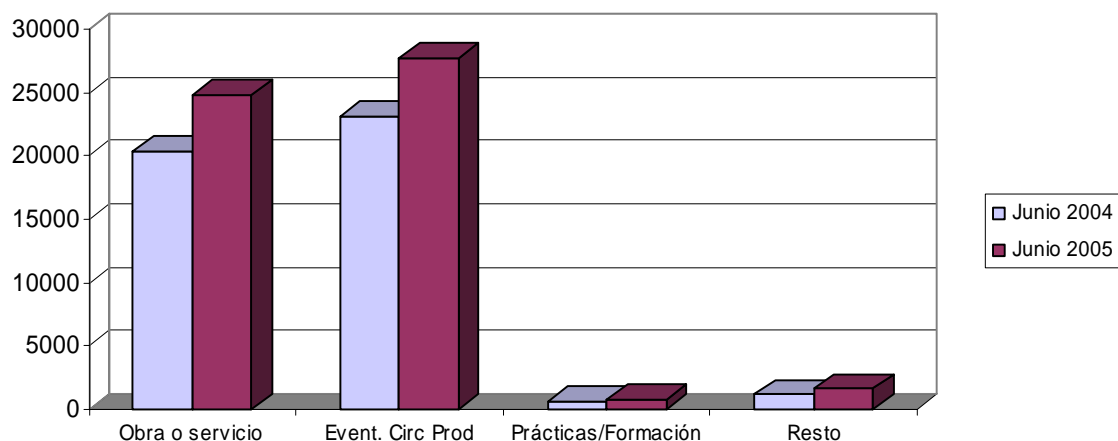


EVOLUCIÓN INTERANUAL DE LA CONTRATACIÓN TEMPORAL

Modalidad temporales	Junio 2004		Junio 2005	
	Contratos	Contratos	Variación*	
Obra y servicio	20310	24773	21,97	
Eventual	23161	27688	19,55	
Prácticas / Formación	686	737	7,43	
Resto	1158	1619	39,81	
Total Temporales	45315	54817	20,97	

* Variación relativa del mes actual respecto al mismo mes del año anterior

Evolución interanual de la contratación temporal

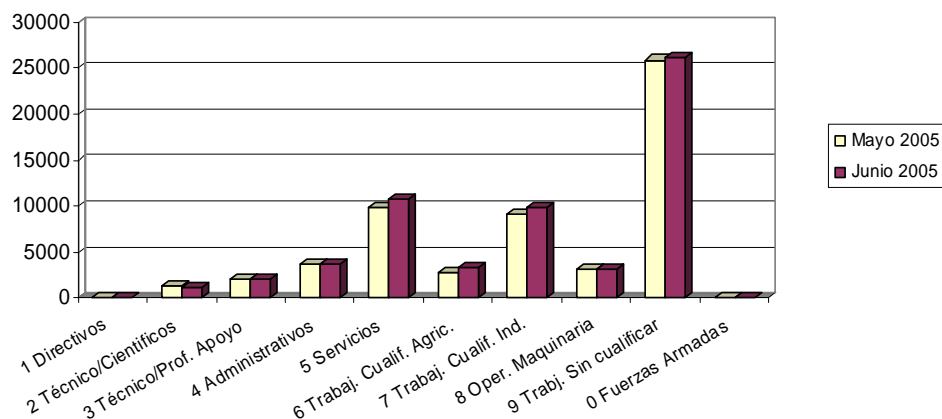


EVOLUCIÓN INTERMENSUAL DE LA CONTRATACIÓN POR GRUPO DE OCUPACIÓN

Ocupación	Mayo 2005		Junio 2005	
	Contratos	Contratos	Variación*	
Directivos	124	119	-4,03	
Técnicos y prof. científ.	1380	1228	-11,01	
Técnicos de apoyo	2079	2079	0,00	
Administrativos	3629	3637	0,22	
Trab. serv. y comer.	9917	10728	8,18	
Trab. cualif. agr. pesca	2832	3331	17,62	
Trab. cualif. ind. manuf.	9157	9868	7,76	
Operadores de maquinaria	3139	3211	2,29	
Trab. no cualificados	25843	26071	0,88	
Fuerzas Armadas	2	2	0,00	
Total	58102	60274	3,74	

* Variación relativa del mes actual respecto al mes anterior

Evolución intermensual de la contratación por grupo de ocupación

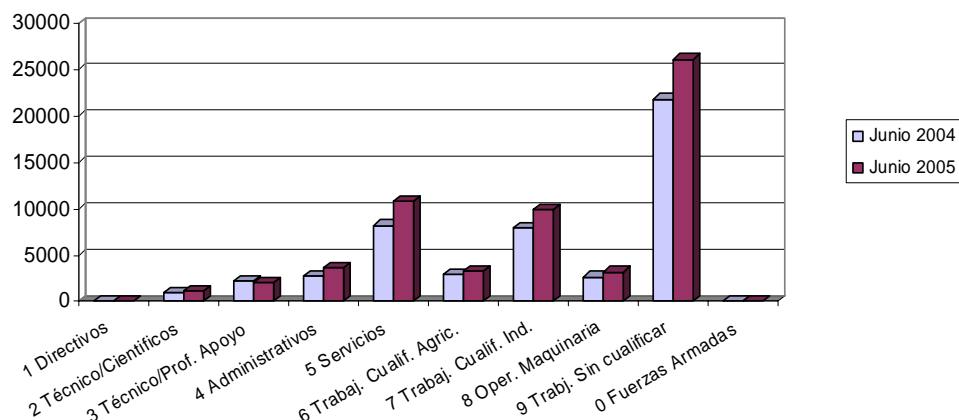


EVOLUCIÓN INTERANUAL DE LA CONTRATACIÓN POR GRUPO DE OCUPACIÓN

Ocupación	Junio 2004		Junio 2005
	Contratos	Contratos	Variación*
Directivos	108	119	10,19
Técnicos y prof. científ.	1007	1228	21,95
Técnicos de apoyo	2218	2079	-6,27
Administrativos	2768	3637	31,39
Trab. serv. y comer.	8217	10728	30,56
Trab. cualif. agr. pesca	2993	3331	11,29
Trab. cualif. ind. manuf.	7891	9868	25,05
Operadores de maquinaria	2669	3211	20,31
Trab. no cualificados	21794	26071	19,62
Fuerzas Armadas	0	2	
Total	49665	60274	21,36

* Variación relativa del mes actual respecto al mismo mes del año anterior

Evolución interanual de la contratación por grupo de ocupación

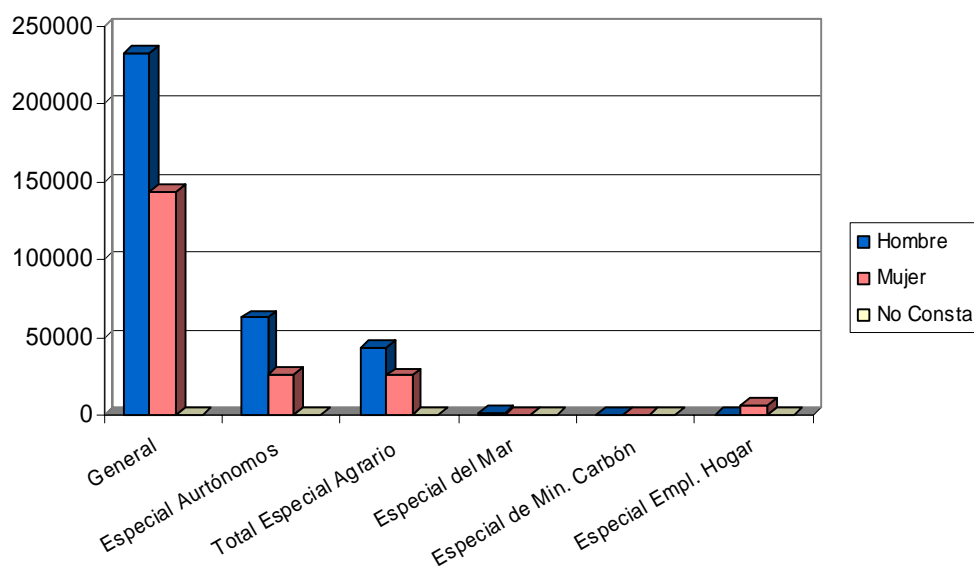


Afiliación

NÚMERO DE AFILIADOS A LA SEGURIDAD SOCIAL POR RÉGIMEN

Regímenes	Total		Hombre		Mujer		No Consta	
	Afiliados	% s/total	Afiliados	% s/total	Afiliados	% s/total	Afiliados	% s/total
General	375950	69,36	232149	68,39	143795	70,98	6	85,71
Especial Autónomos	88812	16,38	62401	18,38	26410	13,04	1	14,29
Total Especial Agrario	69085	12,75	43428	12,79	25657	12,66	0	0,00
Especial del Mar	1338	0,25	1292	0,38	46	0,02	0	0,00
Especial de Min. Carbón	0	0,00	0	0,00	0	0,00	0	0,00
Especial Empl. Hogar	6866	1,27	182	0,05	6684	3,30	0	0,00
Total	542051	100	339452	100	202592	100	7	100

Afiliación por regímenes

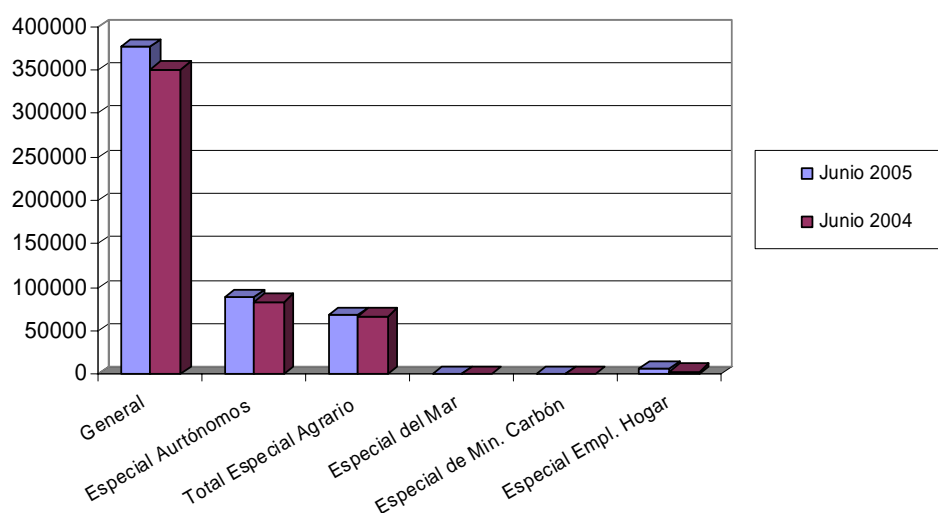


EVOLUCIÓN INTERANUAL DE LA AFILIACIÓN POR RÉGIMEN

Régimen	Junio 2004		Junio 2005	
	Afiliados	Afiliados	Variación*	
General	350776	375950	7,18	
Especial Autónomos	83926	88812	5,82	
Total Especial Agrario	67250	69085	2,73	
Especial del Mar	1410	1338	-5,11	
Especial de Min. Carbón	0	0		
Especial Empl. Hogar	3794	6866	80,97	
Total	507156	542051	6,88	

* Variación relativa del mes actual respecto al mismo mes del año anterior

Evolución interanual de la afiliación por regímenes



NÚMERO DE AFILIADOS COMUNITARIOS POR PAÍS DE ORIGEN

	Régimen						Total	% total UE
	General	Autónomo	Agrario	Mar	Hogar			
Unión Europea								
Alemania	398	198	19	0	0	3	618	11,41
Austria	12	6	1	0	0	0	19	0,35
Bélgica	99	48	8	0	0	0	155	2,86
Chipre	0	1	0	0	0	0	1	0,02
Dinamarca	18	4	2	0	0	1	25	0,46
Eslovaquia	17	1	1	0	0	1	20	0,37
Eslovenia	8	0	0	0	0	0	8	0,15
Estonia	1	0	0	0	0	0	1	0,02
Finlandia	8	6	0	0	0	0	14	0,26
Francia	550	196	53	3	3	3	805	14,86
Grecia	24	2	4	0	0	0	30	0,55
Hungría	15	6	0	0	0	0	21	0,39
Irlanda	32	18	0	0	0	0	50	0,92
Italia	496	162	15	1	1	1	675	12,46
Letonia	16	1	4	0	0	1	22	0,41
Lituania	199	5	71	0	14	14	289	5,34
Luxemburgo	0	1	0	0	0	0	1	0,02
Malta	2	1	13	0	0	0	16	0,30
Países Bajos	103	52	11	2	0	0	168	3,10
Polonia	233	16	20	0	2	2	271	5,00
Portugal	551	51	123	1	2	2	728	13,44
Reino Unido	709	619	48	2	1	1	1379	25,46
República Checa	19	8	1	0	0	0	28	0,52
Suecia	53	19	0	0	0	0	72	1,33
Total Unión Europea	3563	1421	394	9	29	29	5416	100
Total Países	36139	2920	35344	135	3860	3860	78398	

NÚMERO DE AFILIADOS NO COMUNITARIOS POR PAÍS DE ORIGEN

Países no Unión Europea	Régimen						Total	% no UE
	General	Autónomo	Agrario	Mar	Hogar			
Marruecos	8099	449	20569	92	211	29420	40,31	
Ecuador	13820	261	11203	5	2031	27320	37,43	
Colombia	2085	80	259	0	394	2818	3,86	
Ucrania	1581	28	248	0	549	2406	3,30	
Argelia	607	15	410	0	208	1240	1,70	
China	555	19	590	0	10	1174	1,61	
Rumania	693	11	164	0	93	961	1,32	
Nigeria	632	24	184	0	112	952	1,30	
Bulgaria	588	252	4	0	6	850	1,16	
Bolivia	552	67	17	0	25	661	0,91	
Resto Países	3364	293	1302	29	192	5180	7,10	
Total no Unión Europea	32576	1499	34950	126	3831	72982	100	
Total Países	36139	2920	35344	135	3860	78398		