

# CIFRAS DE EMPLEO

## 2007

Enero

---



4 de mayo de 2007

Comunidad Autónoma de la Región de Murcia  
Servicio Regional de Empleo y Formación  
Observatorio Ocupacional

Fuente de datos: SPEE, SEF, Tesorería de la Seguridad Social y elaboración propia

## INDICE

<b>Paro .....</b>	<b>5</b>
Paro por edad y sexo.....	5
Paro por sector económico de origen y sexo.....	6
Paro por grupo de ocupación demandada y sexo.....	6
Paro por nivel académico y sexo.....	7
Paro por municipios y sexo.....	8
Evolución intermensual del paro por sexo.....	9
Evolución interanual del paro por sexo.....	10
Evolución intermensual del paro por edad.....	10
Evolución interanual del paro por edad.....	11
Evolución intermensual del paro por sector económico.....	12
Evolución interanual del paro por sector económico.....	13
Tasa de paro comparativa por sexo.....	13
Tasa de paro comparativa por edad.....	14
Evolución interanual comparativa de la tasa de paro por sexo.....	15
<b>Demandas .....</b>	<b>16</b>
Demandantes por sector económico y sexo.....	16
Demandantes por grupo de ocupación y sexo.....	16
Las diez ocupaciones más demandadas.....	17
<b>Ofertas .....</b>	<b>19</b>
Puestos ofertados por sector económico.....	19
Puestos ofertados por grupo de ocupación.....	19
Las diez ocupaciones más ofertadas.....	20
Evolución intermensual de los puestos ofertados por sector económico.....	21
Evolución interanual de los puestos ofertados por sector económico.....	21
Evolución intermensual de los puestos ofertados por grupo de ocupación.....	22
Evolución interanual de los puestos ofertados por grupo de ocupación.....	23
<b>Contratos .....</b>	<b>24</b>
Distribución de contratos por sector económico.....	24
Distribución de contratos por modalidad y sexo.....	25
Distribución de contratos indefinidos por sexo.....	26
Distribución de contratos temporales por sexo.....	27
Distribución comparativa de la contratación por modalidad.....	27
Distribución comparativa de la contratación indefinida.....	28
Distribución comparativa de contratos temporales.....	29
Evolución de la contratación indefinida en varios años.....	29
Distribución de la contratación por grupo de ocupación.....	30
Las diez ocupaciones más contratadas.....	31
Evolución intermensual de la contratación por sexo.....	32
Evolución interanual de la contratación por sexo.....	33
Evolución intermensual de la contratación por sector económico.....	34
Evolución interanual de la contratación por sector económico.....	34
Evolución intermensual de la contratación indefinida.....	35
Evolución interanual de la contratación indefinida.....	36
Evolución intermensual de la contratación temporal.....	36
Evolución interanual de la contratación temporal.....	37
Evolución intermensual de la contratación por grupo de ocupación.....	38
Evolución interanual de la contratación por grupo de ocupación.....	39

---

<b>Afiliación .....</b>	<b>40</b>
Número de afiliados a la seguridad social por régimen.....	40
Número de afiliados comunitarios por país de origen .....	41
Número de afiliados no comunitarios por país de origen .....	42

## **CONCEPTOS BÁSICOS**

### **Paro registrado**

Se presentan las cifras de demandantes parados con domicilio en la Región de Murcia, inscritos en las Oficinas de Empleo de la Región el último día del mes.

Por sector económico de origen se entiende aquel al que pertenecía el último empleo del demandante.

Por ocupación demandada se entiende la que solicita el demandante de empleo al registrarse.

La tasa de paro registrado se calcula como el número de parados registrados, entre la población activa del trimestre anterior.

### **Demandas de empleo**

Número total de demandantes pendientes de colocación con domicilio en la Región, lo que incluye tanto demandantes parados como no parados inscritos, en las Oficinas de Empleo el último día del mes.

### **Ofertas de empleo**

Se muestra el número total de puestos de trabajo ofertados a lo largo del mes en cualquier Oficina de Empleo del país cuyo destino de trabajo es la Región de Murcia.

El sector económico indica la pertenencia de la empresa que realiza la oferta y el grupo de ocupación el grupo al que pertenece la ocupación ofertada.

### **Contratación laboral**

Los datos publicados sobre contratos se refieren al número de contratos iniciales y convertidos generados a lo largo del mes, cuyo centro de destino de trabajo está en la Región de Murcia y que han sido notificados a las Oficinas de Empleo.

Las tablas de contratación por sector económico y por grupo de ocupación muestran el número de contratos realizados según el destino del empleo.

### **Afiliación a la Seguridad Social**

En el apartado de afiliación a la Seguridad Social se recoge información aportada por la Tesorería de la Seguridad Social sobre el número total de afiliados cotizantes el último día del mes.

# ENERO 2007

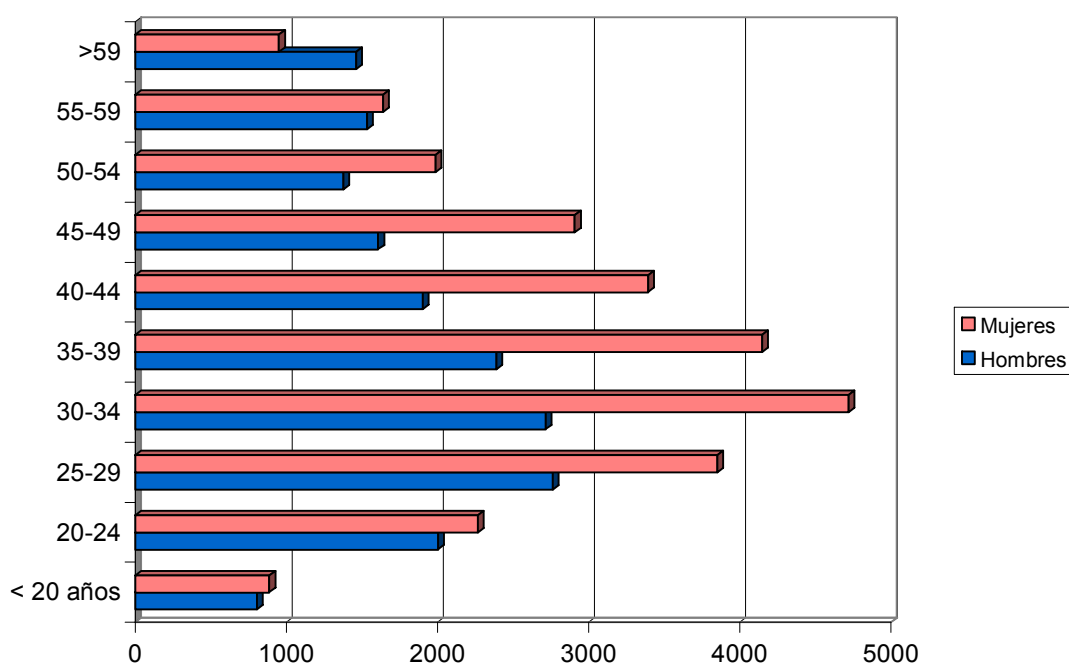
## CIFRAS BÁSICAS

### Paro

#### PARO POR EDAD Y SEXO

Edad	Total		Hombres		Mujeres	
	Parados	% s/total	Parados	% s/total	Parados	% s/total
De 16 a 19 años	1690	3,73	803	4,33	887	3,32
De 20 a 24 años	4269	9,42	2004	10,80	2265	8,47
De 25 a 29 años	6611	14,60	2761	14,88	3850	14,40
De 30 a 34 años	7433	16,41	2716	14,64	4717	17,64
De 35 a 39 años	6537	14,43	2390	12,88	4147	15,51
De 40 a 44 años	5294	11,69	1902	10,25	3392	12,68
De 45 a 49 años	4515	9,97	1607	8,66	2908	10,87
De 50 a 54 años	3365	7,43	1377	7,42	1988	7,43
De 55 a 59 años	3170	7,00	1532	8,26	1638	6,12
Más de 60 años	2411	5,32	1460	7,87	951	3,56
<b>Total</b>	<b>45295</b>	<b>100</b>	<b>18552</b>	<b>100</b>	<b>26743</b>	<b>100</b>

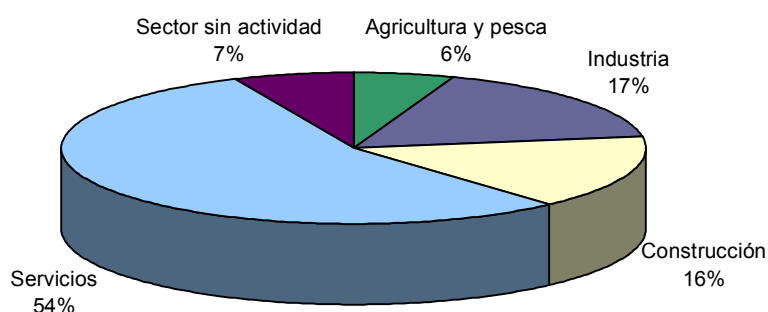
Paro por edad



## PARO POR SECTOR ECONÓMICO DE ORIGEN Y SEXO

Sector	Total		Hombres		Mujeres	
	Parados	% s/total	Parados	% s/total	Parados	% s/total
Agricultura	2566	5,67	1068	5,76	1498	5,60
Industria	7670	16,93	2696	14,53	4974	18,60
Construcción	7154	15,79	6224	33,55	930	3,48
Servicios	24854	54,87	7753	41,79	17101	63,95
Parados que buscan 1er empleo	3051	6,74	811	4,37	2240	8,38
<b>Total</b>	<b>45295</b>	<b>100</b>	<b>18552</b>	<b>100</b>	<b>26743</b>	<b>100</b>

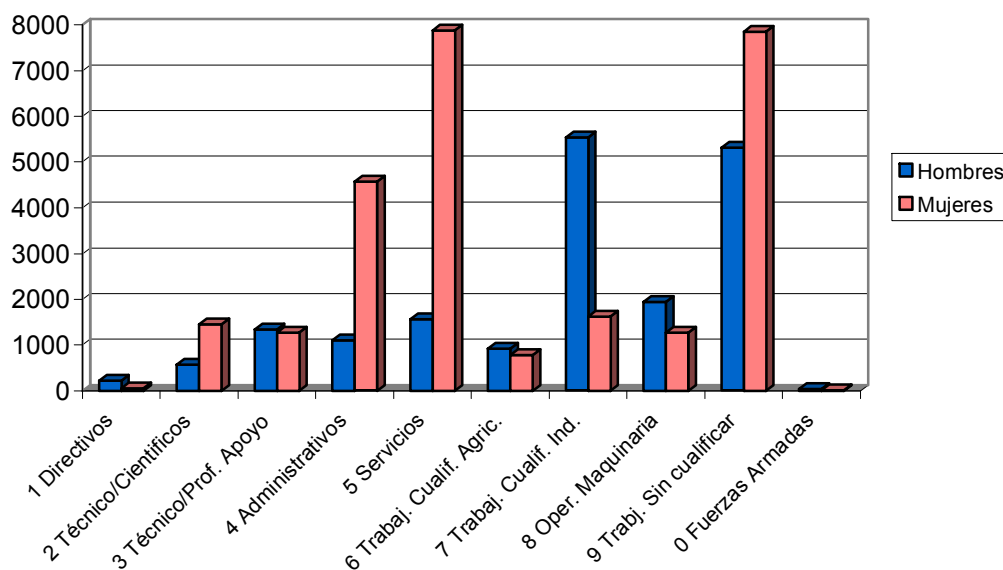
### Paro por sector económico demandado



## PARO POR GRUPO DE OCUPACIÓN DEMANDADA Y SEXO

Ocupación	Total		Hombres		Mujeres	
	Parados	% s/total	Parados	% s/total	Parados	% s/total
Directivos	274	0,60	224	1,21	50	0,19
Técnicos y prof. científ.	2029	4,48	569	3,07	1460	5,46
Técnicos de apoyo	2610	5,76	1344	7,24	1266	4,73
Administrativos	5668	12,51	1103	5,95	4565	17,07
Trab. serv. y comer.	9445	20,85	1564	8,43	7881	29,47
Trab. cualif. agr. pesca	1708	3,77	923	4,98	785	2,94
Trab. cualif. ind. manif.	7152	15,79	5536	29,84	1616	6,04
Operadores de maquinaria	3209	7,08	1942	10,47	1267	4,74
Trab. no cualificados	13153	29,04	5309	28,62	7844	29,33
Fuerzas Armadas	47	0,10	38	0,20	9	0,03
<b>Total</b>	<b>45295</b>	<b>100</b>	<b>18552</b>	<b>100</b>	<b>26743</b>	<b>100</b>

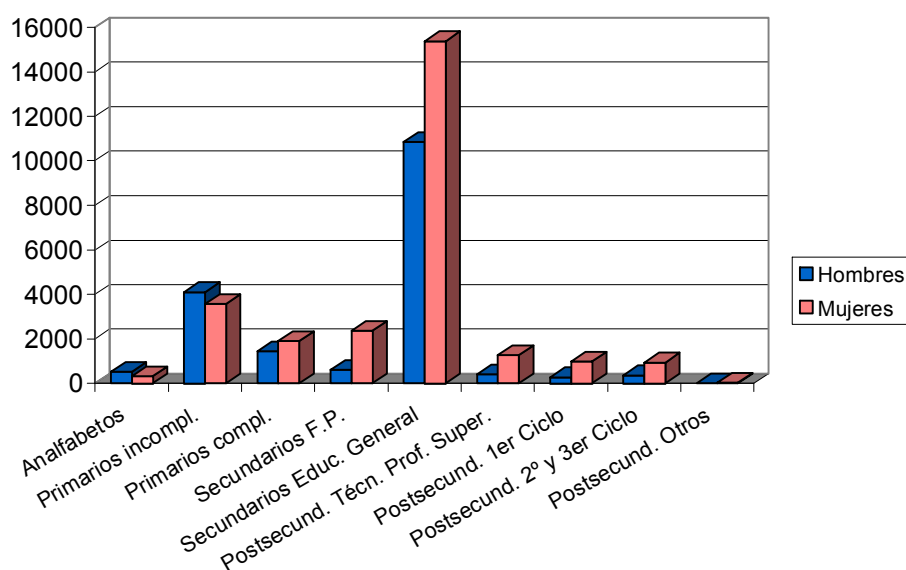
### Paro por grupo de ocupación demandada



### PARO POR NIVEL ACADÉMICO Y SEXO

Nivel	Total		Hombres		Mujeres	
	Parados	% s/total	Parados	% s/total	Parados	% s/total
Analfabetos	841	1,86	516	2,78	325	1,22
Primarios incompl.	7676	16,95	4108	22,14	3568	13,34
Primarios compl.	3337	7,37	1434	7,73	1903	7,12
Secundarios F.P.	2962	6,54	603	3,25	2359	8,82
Secundarios Educ. General	26214	57,87	10838	58,42	15376	57,50
Postsecund. Técn. Prof. Super.	1673	3,69	410	2,21	1263	4,72
Postsecund. 1er Ciclo	1268	2,80	278	1,50	990	3,70
Postsecund. 2º y 3er Ciclo	1293	2,85	359	1,94	934	3,49
Postsecund. Otros	31	0,07	6	0,03	25	0,09
<b>Total</b>	<b>45295</b>	<b>100</b>	<b>18552</b>	<b>100</b>	<b>26743</b>	<b>100</b>

### Paro por nivel de estudios



### PARO POR MUNICIPIOS Y SEXO

Municipio	Total		Hombres		Mujeres	
	Parados	% s/total	Parados	% s/total	Parados	% s/total
Abanilla	174	0,38	78	0,42	96	0,36
Abarán	456	1,01	196	1,06	260	0,97
Águilas	1146	2,53	553	2,98	593	2,22
Albudeite	87	0,19	35	0,19	52	0,19
Alcantarilla	1582	3,49	627	3,38	955	3,57
Alcázares (Los)	386	0,85	188	1,01	198	0,74
Aledo	43	0,09	26	0,14	17	0,06
Alguazas	318	0,70	147	0,79	171	0,64
Alhama de Murcia	760	1,68	300	1,62	460	1,72
Archena	769	1,70	280	1,51	489	1,83
Beniel	257	0,57	102	0,55	155	0,58
Blanca	244	0,54	99	0,53	145	0,54
Bullas	513	1,13	174	0,94	339	1,27
Calasparra	495	1,09	204	1,10	291	1,09
Campos del Río	93	0,21	38	0,20	55	0,21
Caravaca de la Cruz	1271	2,81	436	2,35	835	3,12
Cartagena	6360	14,04	2796	15,07	3564	13,33
Cehegín	1002	2,21	291	1,57	711	2,66
Ceutí	319	0,70	102	0,55	217	0,81
Cieza	1540	3,40	575	3,10	965	3,61
Fortuna	425	0,94	181	0,98	244	0,91
Fuente-Álamo	229	0,51	137	0,74	92	0,34
Jumilla	828	1,83	245	1,32	583	2,18
Librilla	166	0,37	52	0,28	114	0,43



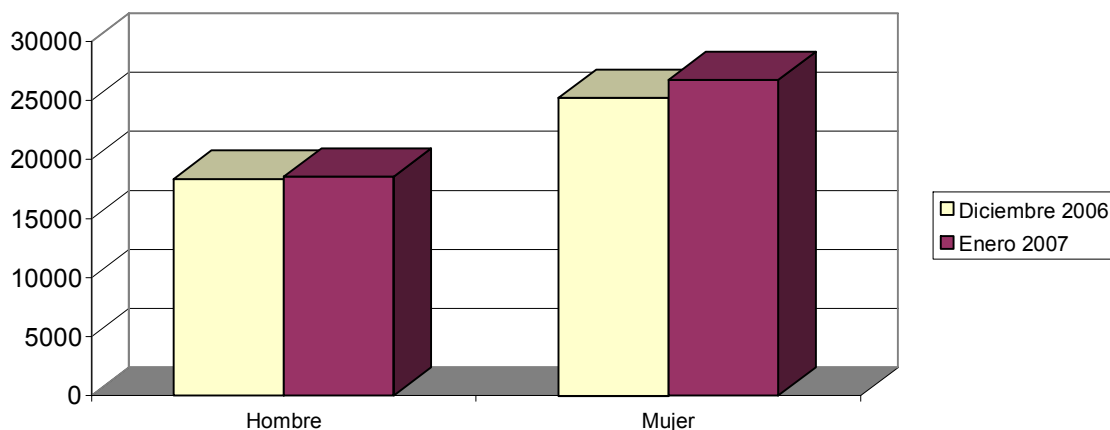
Lorca	2272	5,02	987	5,32	1285	4,80
Lorquí	217	0,48	72	0,39	145	0,54
Mazarrón	965	2,13	466	2,51	499	1,87
Molina de Segura	2303	5,08	867	4,67	1436	5,37
Moratalla	663	1,46	210	1,13	453	1,69
Mula	766	1,69	301	1,62	465	1,74
Murcia	12214	26,97	5072	27,34	7142	26,71
Ojós	24	0,05	16	0,09	8	0,03
Pliego	181	0,40	56	0,30	125	0,47
Puerto-Lumbreras	272	0,60	119	0,64	153	0,57
Ricote	93	0,21	24	0,13	69	0,26
San Javier	676	1,49	325	1,75	351	1,31
San Pedro del Pinatar	610	1,35	274	1,48	336	1,26
Santomera	346	0,76	116	0,63	230	0,86
Torre-Pacheco	717	1,58	391	2,11	326	1,22
Torres de Cotillas (Las)	753	1,66	292	1,57	461	1,72
Totana	838	1,85	383	2,06	455	1,70
Ulea	51	0,11	23	0,12	28	0,10
Unión (La)	758	1,67	328	1,77	430	1,61
Villanueva del Río Segura	116	0,26	57	0,31	59	0,22
Yecla	997	2,20	311	1,68	686	2,57
<b>Total</b>	<b>45295</b>	<b>100</b>	<b>18552</b>	<b>100</b>	<b>26743</b>	<b>100</b>

## EVOLUCIÓN INTERMENSUAL DEL PARO POR SEXO

Sexo	Diciembre 2006		Enero 2007	
	Parados	Parados	Parados	Variación*
Hombre	18357	18552	18552	1,06
Mujer	25234	26743	26743	5,98
<b>Total</b>	<b>43591</b>	<b>45295</b>	<b>45295</b>	<b>3,91</b>

\* Variación relativa del mes actual respecto al mes anterior

Evolución intermensual del paro por sexo

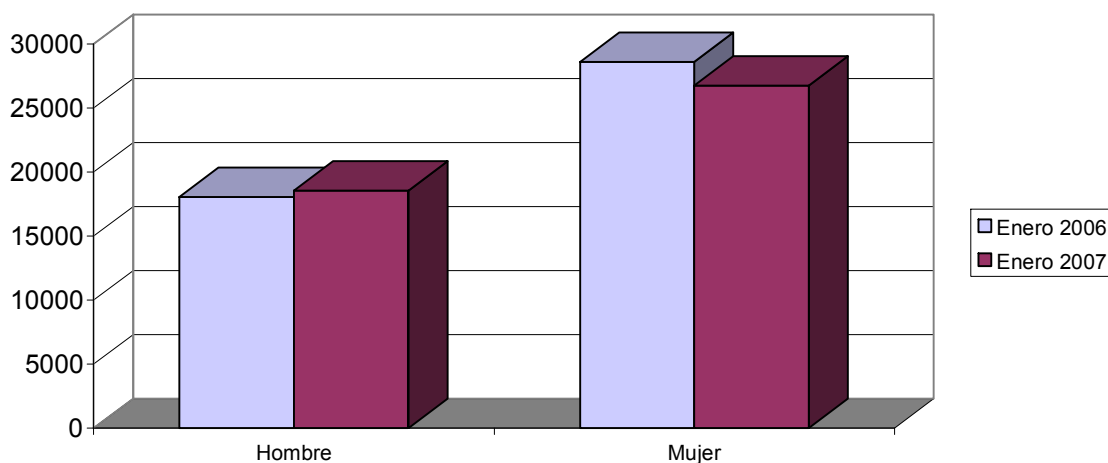


## EVOLUCIÓN INTERANUAL DEL PARO POR SEXO

Sexo	Enero 2006		Enero 2007
	Parados	Parados	Variación*
Hombre	18020	18552	2,95
Mujer	28564	26743	-6,38
<b>Total</b>	<b>46584</b>	<b>45295</b>	<b>-2,77</b>

\* Variación relativa del mes actual respecto al mismo mes del año anterior

Evolución interanual del paro por sexo

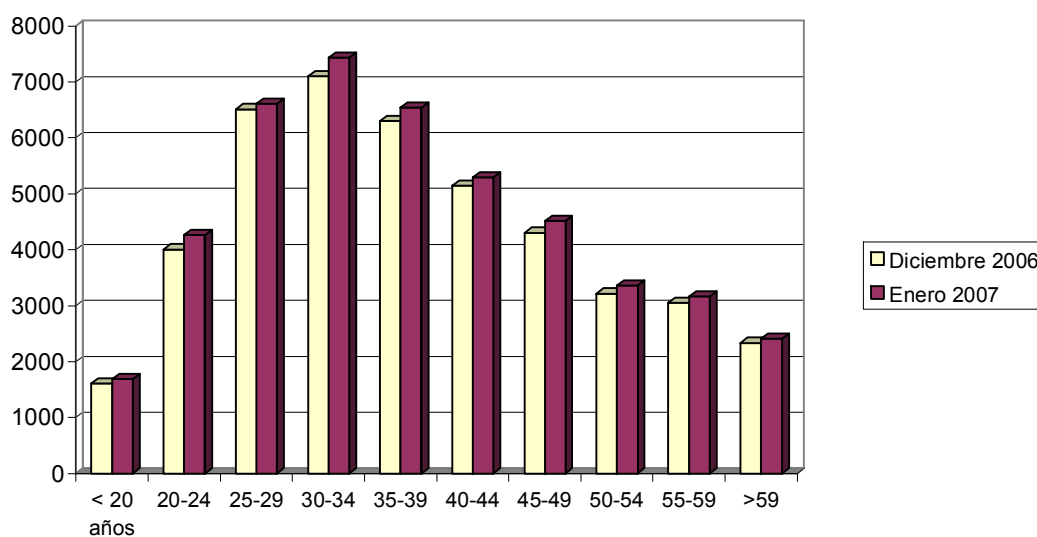


## EVOLUCIÓN INTERMENSUAL DEL PARO POR EDAD

Edad	Diciembre 2006	Enero 2007	
	Parados	Parados	Variación*
De 16 a 19 años	1611	1690	4,90
De 20 a 24 años	4010	4269	6,46
De 25 a 29 años	6511	6611	1,54
De 30 a 34 años	7099	7433	4,70
De 35 a 39 años	6297	6537	3,81
De 40 a 44 años	5145	5294	2,90
De 45 a 49 años	4308	4515	4,81
De 50 a 54 años	3217	3365	4,60
De 55 a 59 años	3056	3170	3,73
Más de 60 años	2337	2411	3,17
<b>Total</b>	<b>43591</b>	<b>45295</b>	<b>3,91</b>

\* Variación relativa del mes actual respecto al mes anterior

### Evolución intermensual del paro por edad

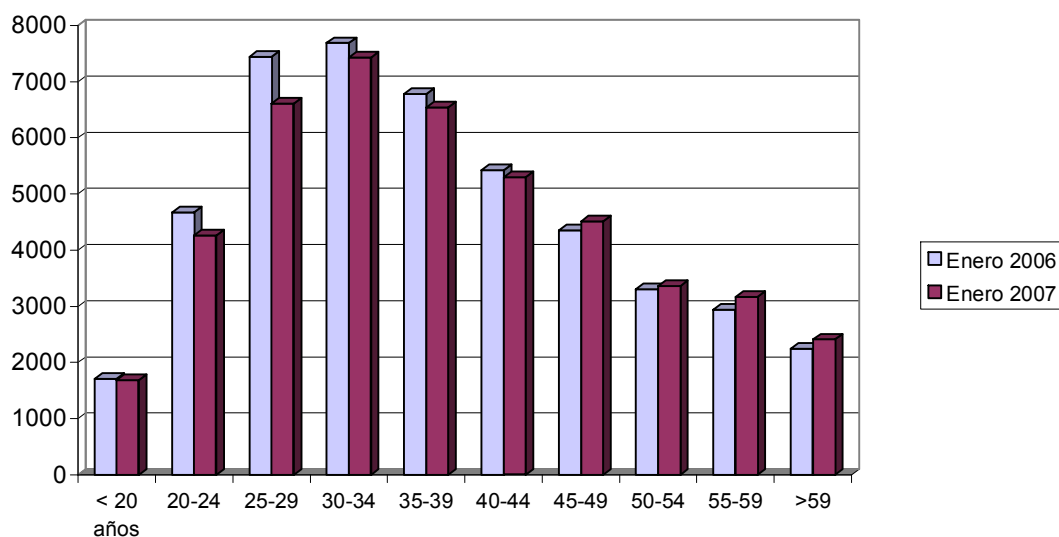


### EVOLUCIÓN INTERANUAL DEL PARO POR EDAD

Edad	Enero 2006		Enero 2007	
	Parados	Parados	Parados	Variación*
De 16 a 19 años	1714	1690	1690	-1,40
De 20 a 24 años	4674	4269	4269	-8,66
De 25 a 29 años	7445	6611	6611	-11,20
De 30 a 34 años	7689	7433	7433	-3,33
De 35 a 39 años	6786	6537	6537	-3,67
De 40 a 44 años	5424	5294	5294	-2,40
De 45 a 49 años	4353	4515	4515	3,72
De 50 a 54 años	3311	3365	3365	1,63
De 55 a 59 años	2945	3170	3170	7,64
Más de 60 años	2243	2411	2411	7,49
<b>Total</b>	<b>46584</b>	<b>45295</b>	<b>45295</b>	<b>-2,77</b>

\* Variación relativa del mes actual respecto al mismo mes del año anterior

### Evolución interanual del paro por edad

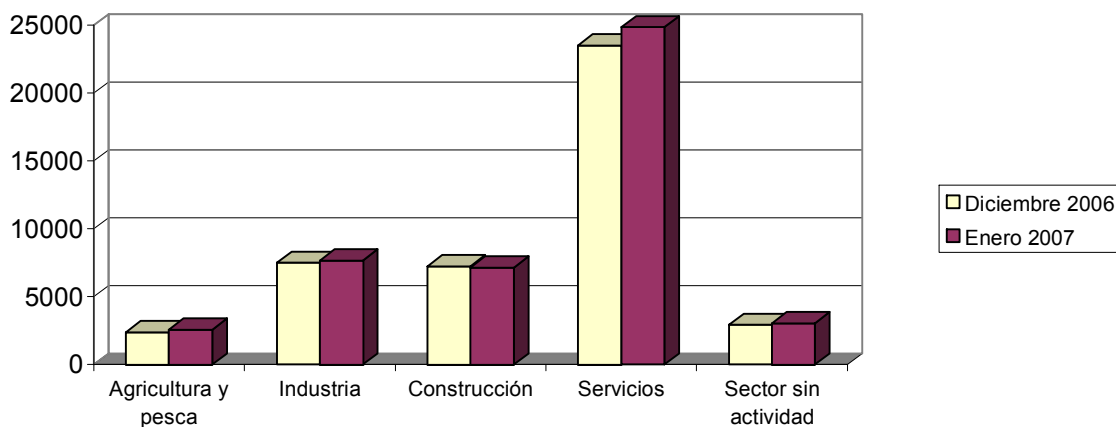


### EVOLUCIÓN INTERMENSUAL DEL PARO POR SECTOR ECONÓMICO

Sector	Diciembre 2006	Enero 2007	
	Parados	Parados	Variación*
Agricultura	2393	2566	7,23
Industria	7508	7670	2,16
Construcción	7250	7154	-1,32
Servicios	23502	24854	5,75
Parados que buscan 1er empleo	2938	3051	3,85
<b>Total</b>	<b>43591</b>	<b>45295</b>	<b>3,91</b>

\* Variación relativa del mes actual respecto al mes anterior

### Evolución intermensual del paro por sector económico

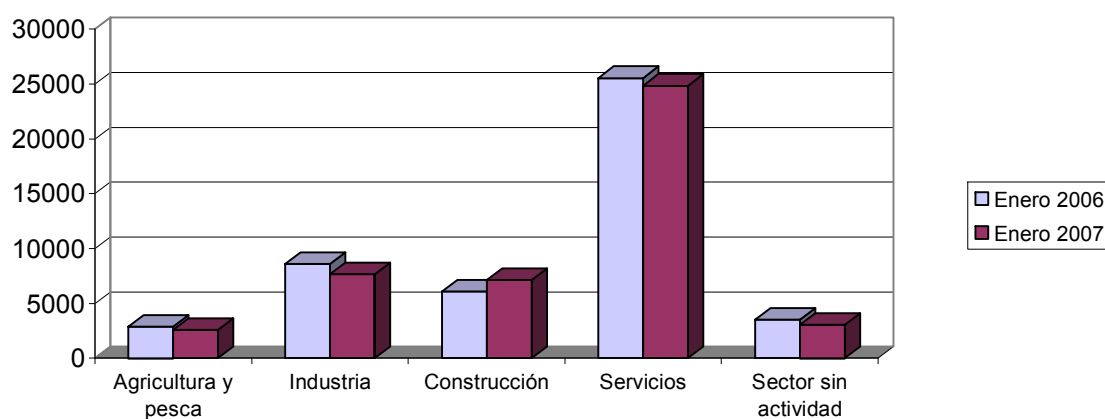


## EVOLUCIÓN INTERANUAL DEL PARO POR SECTOR ECONÓMICO

Sector	Enero 2006		Enero 2007	
	Parados	Parados	Variación*	
Agricultura	2887	2566	-11,12	
Industria	8576	7670	-10,56	
Construcción	6062	7154	18,01	
Servicios	25553	24854	-2,74	
Parados que buscan 1er empleo	3506	3051	-12,98	
<b>Total</b>	<b>46584</b>	<b>45295</b>	<b>-2,77</b>	

\* Variación relativa del mes actual respecto al mismo mes del año anterior

### Evolución interanual del paro por sector económico

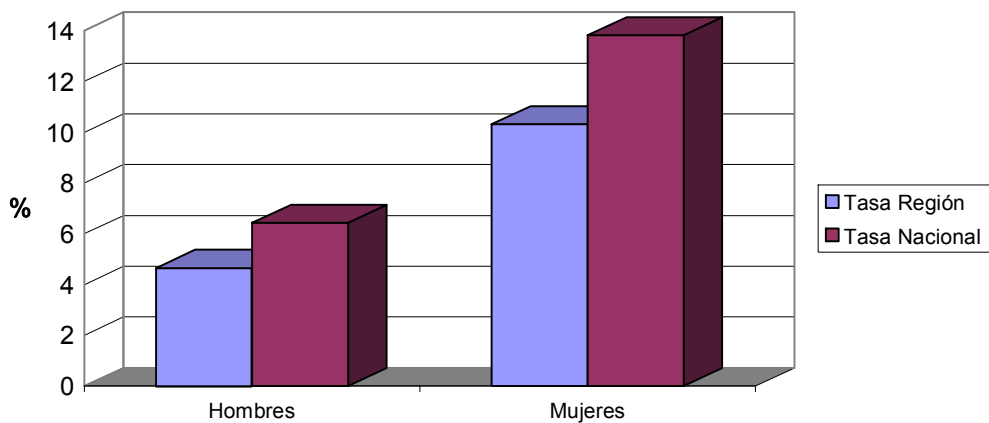


## TASA DE PARO COMPARATIVA POR SEXO

Sexo	España		Murcia	
	Tasa	Tasa	Variación*	
Hombre	6,43	4,65	-1,77	
Mujer	13,81	10,31	-3,50	
<b>Total</b>	<b>9,55</b>	<b>6,88</b>	<b>-2,66</b>	

\* Variación absoluta de la tasa regional respecto a la nacional

### Tasa de paro registrado por sexo

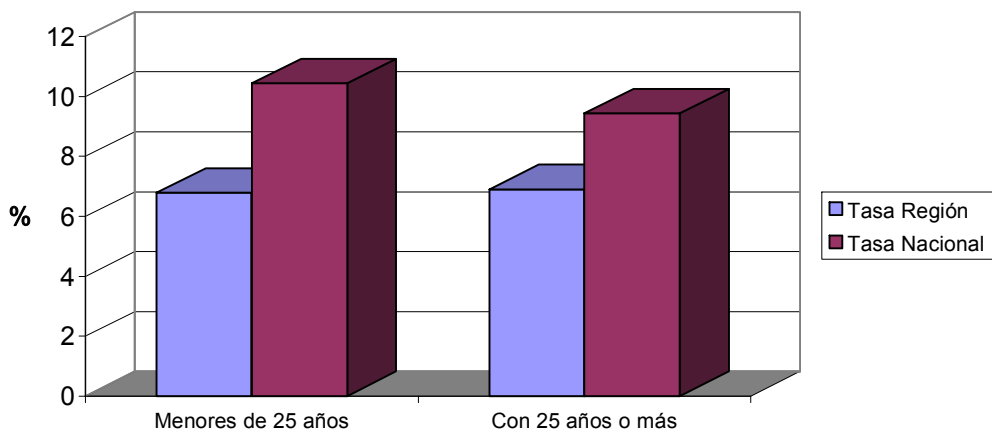


### TASA DE PARO COMPARATIVA POR EDAD

Edad	España		Murcia
	Tasa	Tasa	Variación*
De 16 a 24 años	10,44	6,79	-3,65
Mayores de 25 años	9,44	6,90	-2,54
<b>Total</b>	<b>9,55</b>	<b>6,88</b>	<b>-2,66</b>

\* Variación absoluta de la tasa regional respecto a la nacional

### Tasas de paro registrado por edad

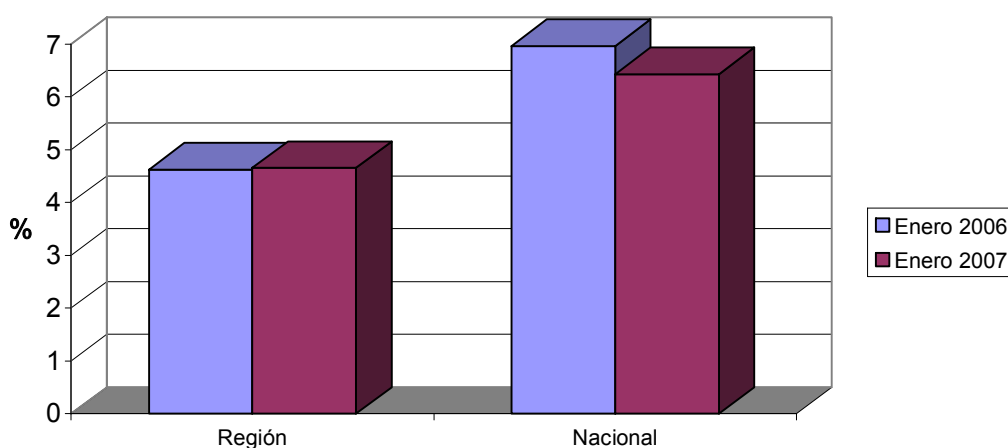


## EVOLUCIÓN INTERANUAL COMPARATIVA DE LA TASA DE PARO POR SEXO

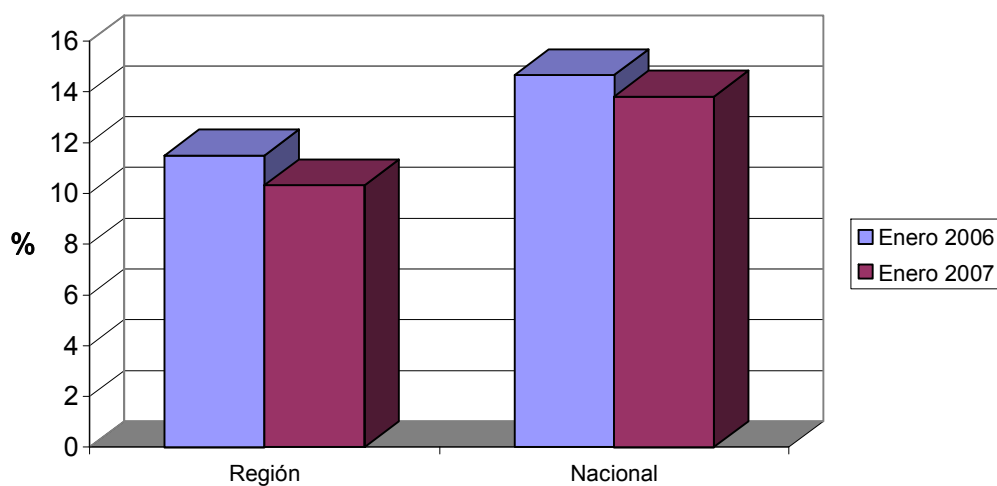
Sexo	España			Murcia		
	Enero 06	Enero 07	Variación* Tasa	Enero 06	Enero 07	Variación*
Hombre	6,96	6,43	-0,54	4,62	4,65	0,03
Mujer	14,66	13,81	-0,85	11,49	10,31	-1,18
<b>Total</b>	<b>10,18</b>	<b>9,55</b>	<b>-0,63</b>	<b>7,30</b>	<b>6,88</b>	<b>-0,41</b>

\* Variación relativa del mes actual respecto al mismo mes del año anterior

**Evolución interanual de las tasas de paro registrado. Hombres.**



**Evolución interanual de las tasas de paro registrado. Mujeres.**

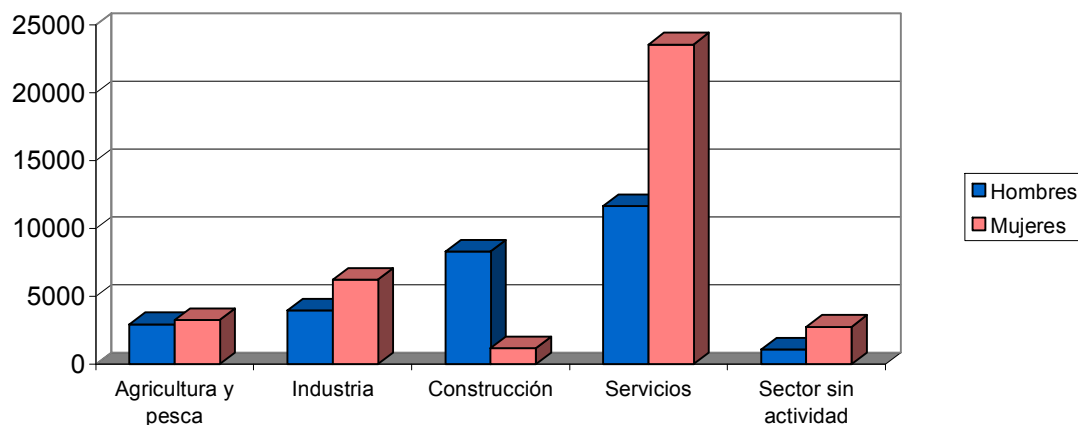


# Demandas

## DEMANDANTES POR SECTOR ECONÓMICO Y SEXO

Sector	Total		Hombres		Mujeres	
	Demandas	% s/total	Demandas	% s/total	Demandas	% s/total
Agricultura	6196	9,56	2939	10,53	3257	8,82
Industria	10178	15,70	3963	14,20	6215	16,83
Construcción	9452	14,58	8295	29,73	1157	3,13
Servicios	35171	54,25	11624	41,66	23547	63,76
Parados que buscan 1er empleo	3835	5,92	1082	3,88	2753	7,45
<b>Total</b>	<b>64832</b>	<b>100</b>	<b>27903</b>	<b>100</b>	<b>36929</b>	<b>100</b>

### Demandantes por sector económico de origen

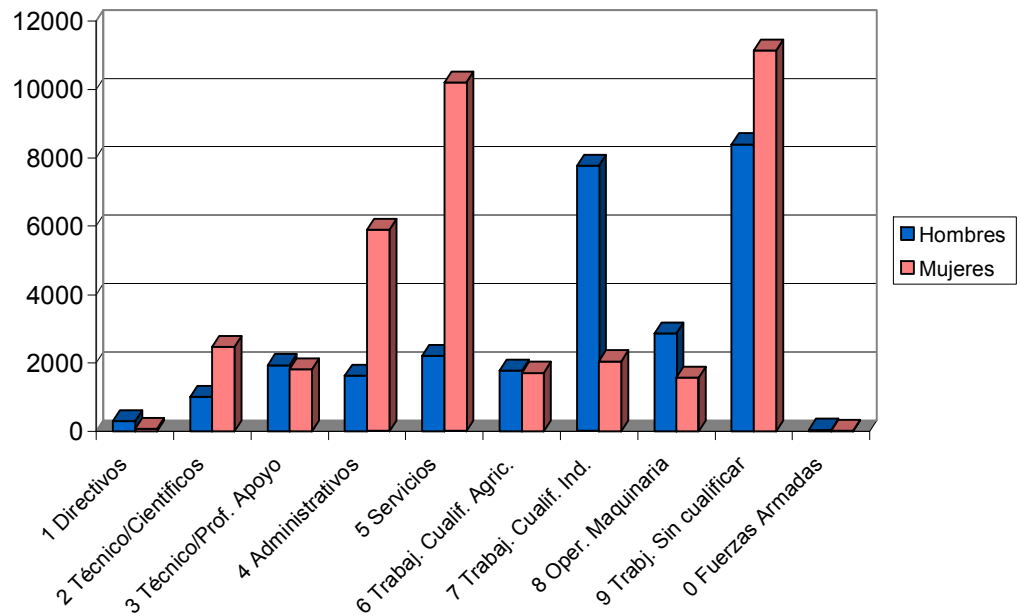


## DEMANDANTES POR GRUPO DE OCUPACIÓN Y SEXO

Ocupación	Total		Hombres		Mujeres	
	Demandas	% s/total	Demandas	% s/total	Demandas	% s/total
Directivos	358	0,55	291	1,04	67	0,18
Técnicos y prof. científ.	3469	5,35	1004	3,60	2465	6,67
Técnicos de apoyo	3761	5,80	1940	6,95	1821	4,93
Administrativos	7512	11,59	1623	5,82	5889	15,95
Trab. serv. y comer.	12407	19,14	2205	7,90	10202	27,63
Trab. cualif. agr. pesca	3487	5,38	1774	6,36	1713	4,64
Trab. cualif. ind. manuf.	9816	15,14	7766	27,83	2050	5,55
Operadores de maquinaria	4428	6,83	2862	10,26	1566	4,24
Trab. no cualificados	19541	30,14	8395	30,09	11146	30,18
Fuerzas Armadas	53	0,08	43	0,15	10	0,03
<b>Total</b>	<b>64832</b>	<b>100</b>	<b>27903</b>	<b>100</b>	<b>36929</b>	<b>100</b>



### Demandantes por grupo de ocupación



### LAS DIEZ OCUPACIONES MÁS DEMANDADAS

Ocupación	Total	
	Demandas	% s/total*
Personal de limpieza o limpiador	11517	6,32
Dependiente de comercio	11013	6,05
Empleado administrativo	9692	5,32
Peón de la construcción de edificios	5976	3,28
Peón de la industria manufacturera	5588	3,07
Peón de la industria de la alimentación	4843	2,66
Albañil	4155	2,28
Camarero	3729	2,05
Peón agrícola en general	3650	2,00
Cajero de comercio	3376	1,85
<b>Total</b>		<b>34,89</b>

\* Sobre el total de ocupaciones demandadas

## Hombres

Ocupación	Total	
	Demandas	%*
Peón de la construcción de edificios	5664	8,00
Albañil	3927	5,54
Peón de la industria manufacturera	2671	3,77
Peón agrícola	2294	3,24
Mozo de carga y descarga	2144	3,03
Conductor de furgoneta hasta 3,5 t.	1968	2,78
Empleado administrativo	1920	2,71
Trabajador agrícola excepto en huertas	1658	2,34
Jardinero	1507	2,13
Camarero	1438	2,03
<b>Total</b>		<b>35,57</b>

\* Sobre el total de ocupaciones demandadas por hombres

## Mujeres

Ocupación	Total	
	Demandas	%*
Personal de limpieza o limpiador	10589	9,51
Dependiente de comercio	9873	8,87
Empleado administrativo	7772	6,98
Peón de la industria de la alimentación	3954	3,55
Cajero de comercio	3189	2,87
Peón de la industria manufacturera	2917	2,62
Camarero	2291	2,06
Asistente domiciliario	2094	1,88
Auxiliar de clínica	2064	1,85
Cocinero	2048	1,84
<b>Total</b>		<b>42,04</b>

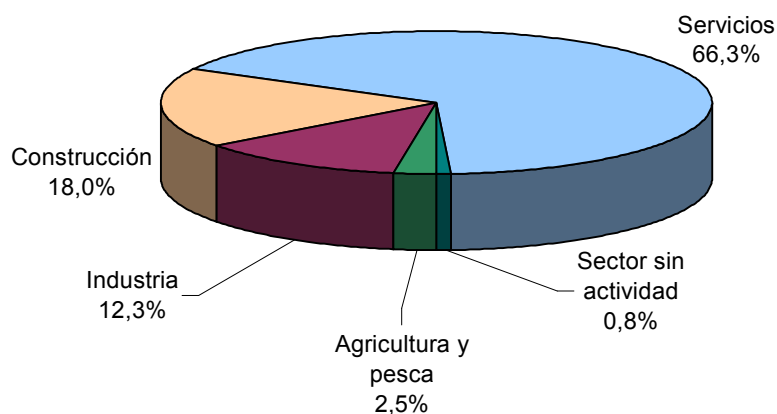
\* Sobre el total de ocupaciones demandadas por mujeres

# Ofertas

## PUESTOS OFERTADOS POR SECTOR ECONÓMICO

Sector	Total	
	Ofertas	% s/total
Agricultura	24	2,54
Industria	116	12,28
Construcción	170	17,99
Servicios	627	66,35
Sector sin actividad	8	0,85
<b>Total</b>	<b>945</b>	<b>100</b>

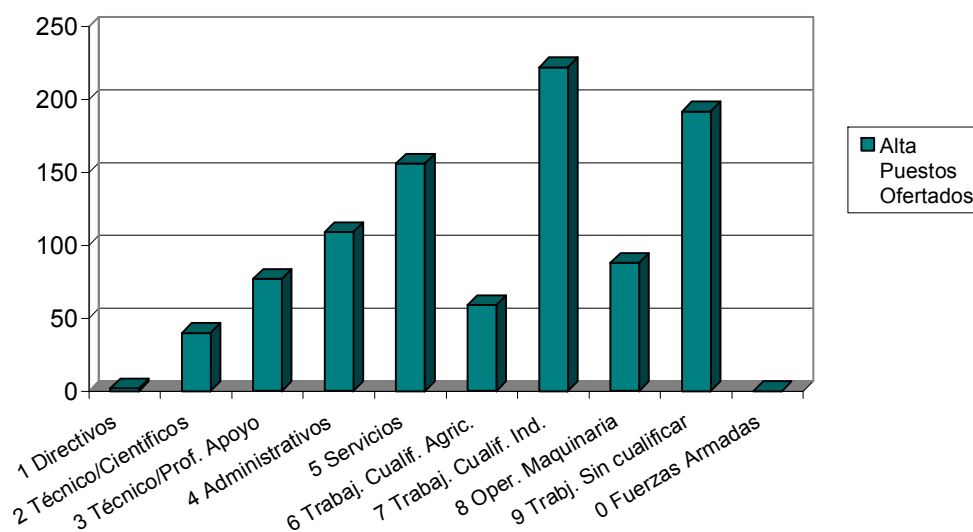
Ofertas por sector económico



## PUESTOS OFERTADOS POR GRUPO DE OCUPACIÓN

Ocupación	Total	
	Ofertas	% s/total
Directivos	2	0,21
Técnicos y prof. científ.	40	4,23
Técnicos de apoyo	77	8,15
Administrativos	109	11,53
Trab. serv. y comer.	156	16,51
Trab. cualif. agr. pesca	59	6,24
Trab. cualif. ind. manif.	222	23,49
Operadores de maquinaria	88	9,31
Trab. no cualificados	192	20,32
Fuerzas Armadas	0	0,00
<b>Total</b>	<b>945</b>	<b>100</b>

### Ofertas por grupo de ocupación



### LAS DIEZ OCUPACIONES MÁS OFERTADAS

Ocupación	Total	
	Ofertas	%*
Empleado administrativo	78	8,25
Personal de limpieza	62	6,56
Trabajador agrícola excepto en huertas	49	5,19
Camarero	35	3,70
Albañil	34	3,60
Cocinero	25	2,65
Conductor de camión	25	2,65
Peón de la industria manufacturera	25	2,65
Dependiente de comercio	22	2,33
Conductor de furgoneta hasta 3,5t.	22	2,33
<b>Total</b>		<b>39,89</b>

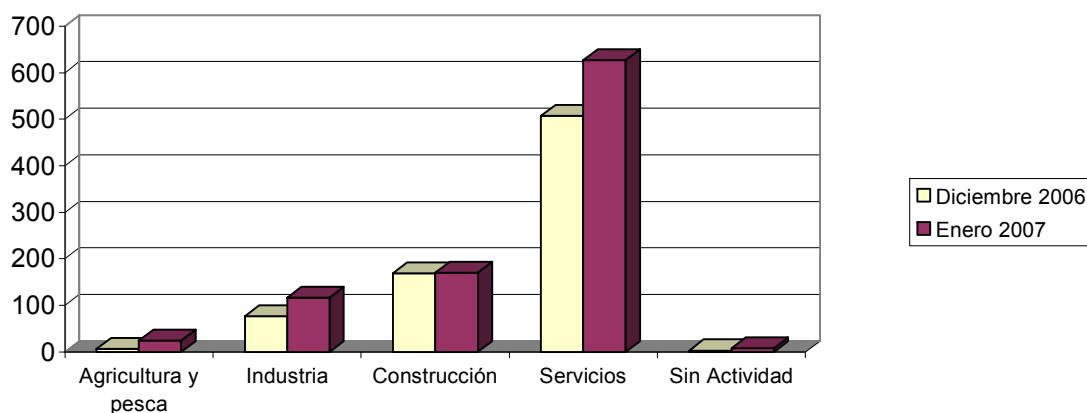
\* Sobre el total de ofertas

## EVOLUCIÓN INTERMENSUAL DE LOS PUESTOS OFERTADOS POR SECTOR ECONÓMICO

Sector	Diciembre 2006	Enero 2007	
	Ofertas	Ofertas	Variación*
Agricultura	6	24	300,00
Industria	77	116	50,65
Construcción	169	170	0,59
Servicios	507	627	23,67
Sin actividad	3	8	166,67
<b>Total</b>	<b>762</b>	<b>945</b>	<b>24,02</b>

\* Variación relativa del mes actual respecto al mes anterior

### Evolución intermensual de puestos ofertados por sector económico

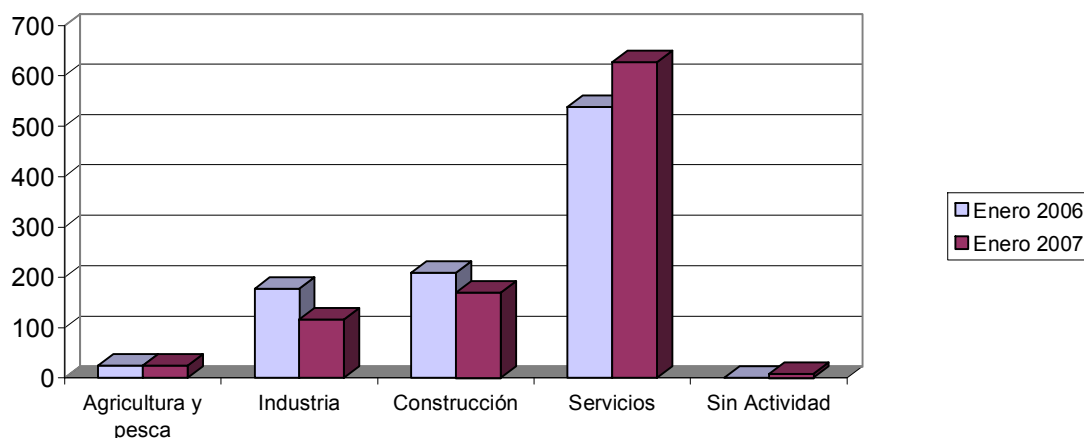


## EVOLUCIÓN INTERANUAL DE LOS PUESTOS OFERTADOS POR SECTOR ECONÓMICO

Sector	Enero 2006	Enero 2007	
	Ofertas	Ofertas	Variación*
Agricultura	24	24	0,00
Industria	177	116	-34,46
Construcción	209	170	-18,66
Servicios	538	627	16,54
Sin actividad	0	8	
<b>Total</b>	<b>948</b>	<b>945</b>	<b>-0,32</b>

\* Variación relativa del mes actual respecto al mismo mes del año anterior

### Evolución interanual de puestos ofertados por sector económico

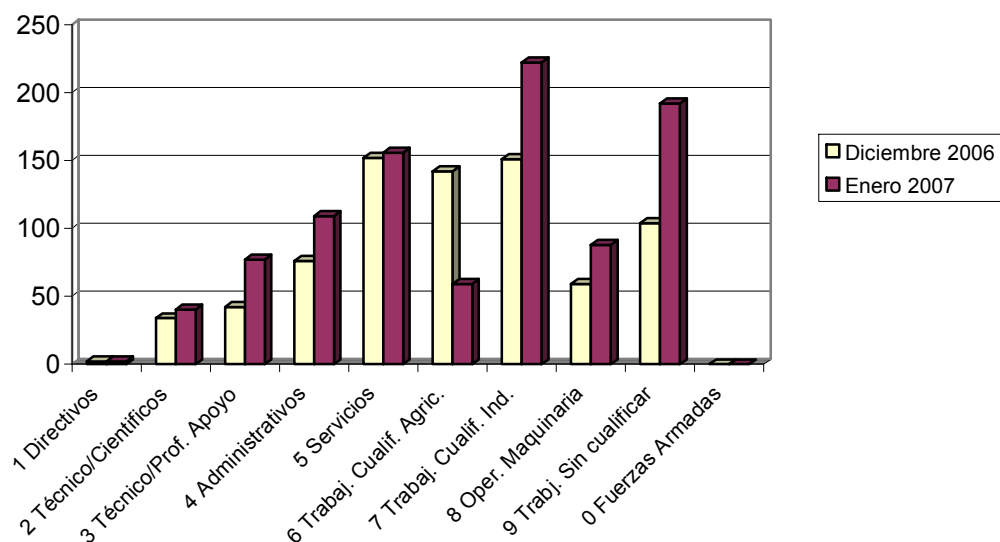


### EVOLUCIÓN INTERMENSUAL DE LOS PUESTOS OFERTADOS POR GRUPO DE OCUPACIÓN

Ocupación	Diciembre 2006	Enero 2007	
	Ofertas	Ofertas	Variación*
Directivos	2	2	0,00
Técnicos y prof. científ.	34	40	17,65
Técnicos de apoyo	42	77	83,33
Administrativos	76	109	43,42
Trab. serv. y comer.	152	156	2,63
Trab. cualif. agr. pesca	142	59	-58,45
Trab. cualif. ind. manuf.	151	222	47,02
Operadores de maquinaria	59	88	49,15
Trab. no cualificados	104	192	84,62
Fuerzas Armadas	0	0	
<b>Total</b>	<b>762</b>	<b>945</b>	<b>24,02</b>

\* Variación relativa del mes actual respecto al mes anterior

### Evolución intermensual de puestos ofertados por grupo de ocupación

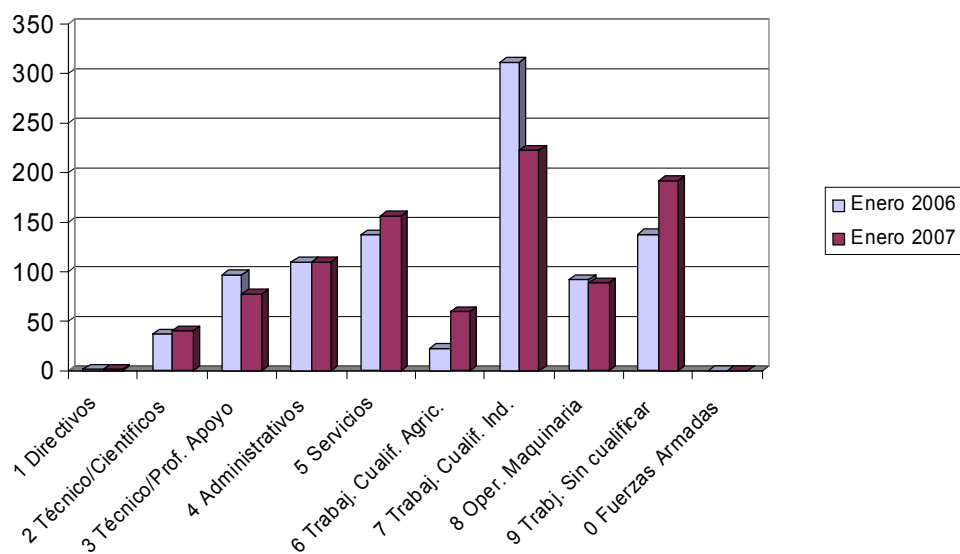


### EVOLUCIÓN INTERANUAL DE LOS PUESTOS OFERTADOS POR GRUPO DE OCUPACIÓN

Ocupación	Enero 2006		Enero 2007	
	Ofertas	Ofertas	Variación*	
Directivos	2	2	0,00	
Técnicos y prof. científ.	37	40	8,11	
Técnicos de apoyo	97	77	-20,62	
Administrativos	110	109	-0,91	
Trab. serv. y comer.	137	156	13,87	
Trab. cualif. agr. pesca	23	59	156,52	
Trab. cualif. ind. manuf.	312	222	-28,85	
Operadores de maquinaria	92	88	-4,35	
Trab. no cualificados	138	192	39,13	
Fuerzas Armadas	0	0		
<b>Total</b>	<b>948</b>	<b>945</b>	<b>-0,32</b>	

\* Variación relativa del mes actual respecto al mismo mes del año anterior

### Evolución interanual de puestos ofertados por grupo de ocupación



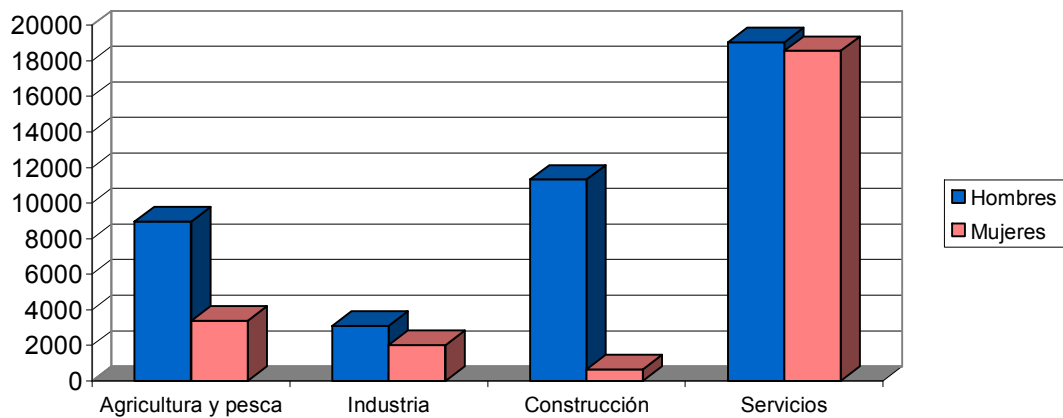
## Contratos

### DISTRIBUCIÓN DE CONTRATOS POR SECTOR ECONÓMICO

Sector	Total		Hombres		Mujeres	
	Contratos	% s/total	Contratos	% s/total	Contratos	% s/total
Agricultura	12351	18,42	8976	21,15	3375	13,72
Industria	5121	7,64	3094	7,29	2027	8,24
Construcción	11966	17,85	11325	26,68	641	2,61
Servicios	37602	56,09	19045	44,88	18557	75,43
<b>Total</b>	<b>67040</b>	<b>100</b>	<b>42440</b>	<b>100</b>	<b>24600</b>	<b>100</b>



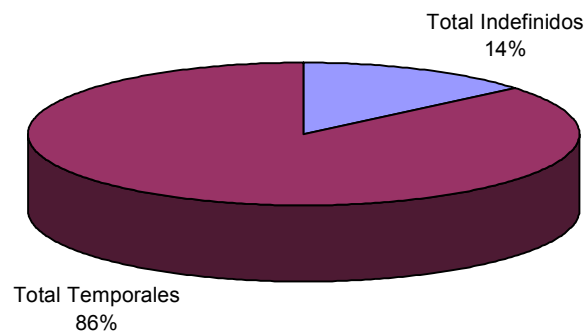
### Contratos por sector económico destino



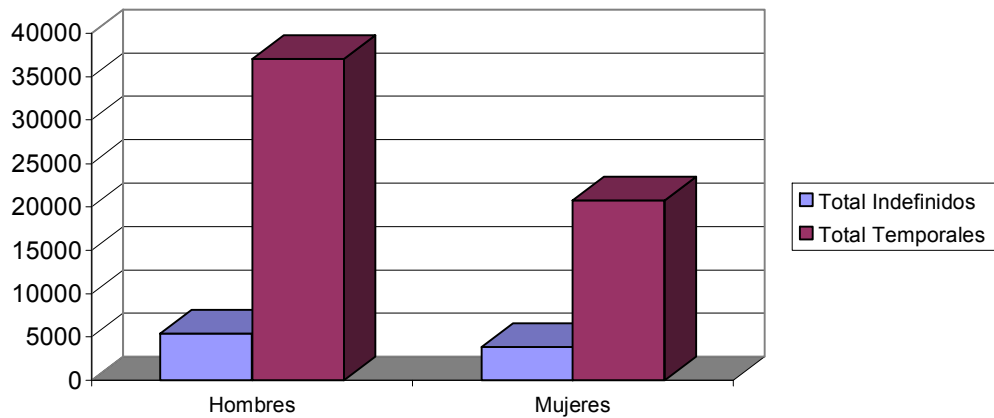
### DISTRIBUCIÓN DE CONTRATOS POR MODALIDAD Y SEXO

Modalidad	Total		Hombres		Mujeres	
	Contratos	% s/total	Contratos	% s/total	Contratos	% s/total
Total Indefinidos	9259	13,81	5421	12,77	3838	15,60
Total Temporales	57781	86,19	37019	87,23	20762	84,40
<b>Total</b>	<b>67040</b>	<b>100</b>	<b>42440</b>	<b>100</b>	<b>24600</b>	<b>100</b>

### Contratos por modalidad



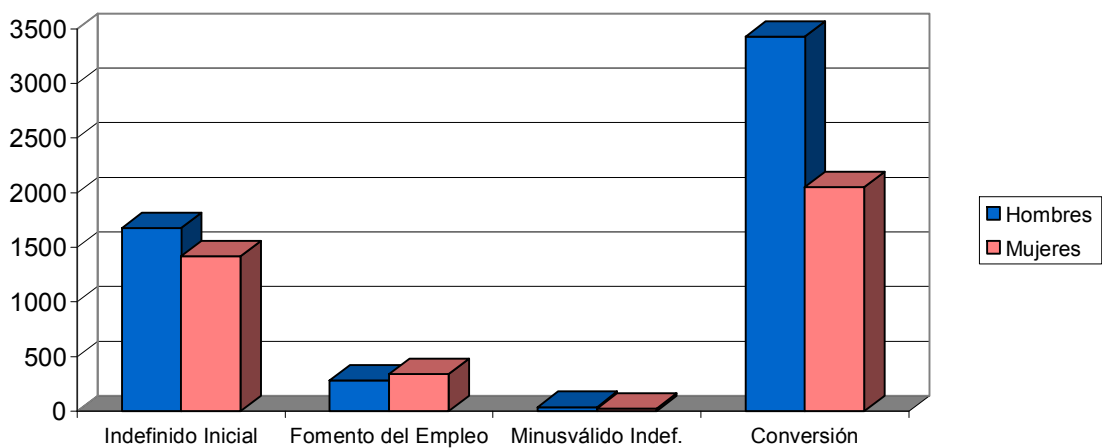
### Contratos por modalidad y sexo



### DISTRIBUCIÓN DE CONTRATOS INDEFINIDOS POR SEXO

Modalidad Indefinidos	Total		Hombres		Mujeres	
	Contratos	% s/total	Contratos	% s/total	Contratos	% s/total
Ordinarios	3095	33,43	1675	30,90	1420	37,00
Fomento Empleo	625	6,75	284	5,24	341	8,88
Minusválidos indefinidos	64	0,69	38	0,70	26	0,68
Conversiones	5475	59,13	3424	63,16	2051	53,44
<b>Total</b>	<b>9259</b>	<b>100</b>	<b>5421</b>	<b>100</b>	<b>3838</b>	<b>100</b>

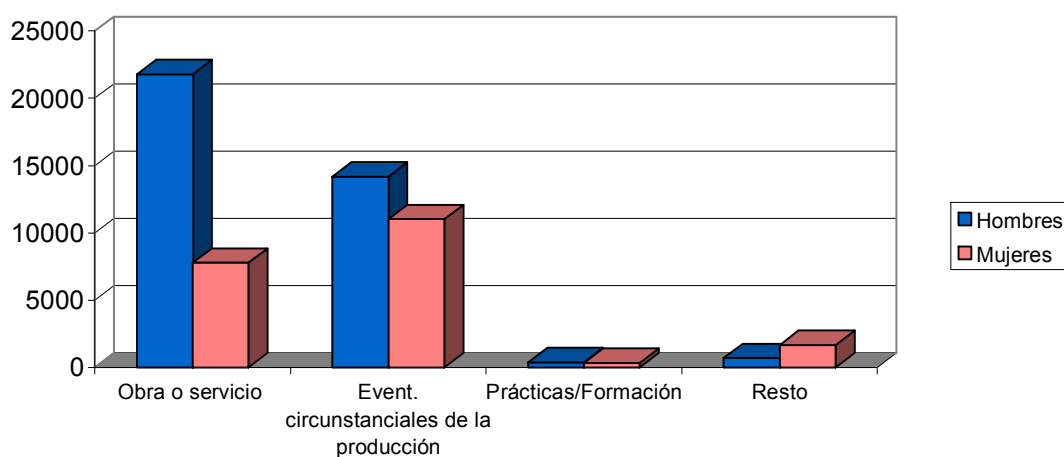
### Contratos indefinidos



## DISTRIBUCIÓN DE CONTRATOS TEMPORALES POR SEXO

Modalidad Temporales	Total		Hombres		Mujeres	
	Contratos	% s/total	Contratos	% s/total	Contratos	% s/total
Obra y servicio	29574	51,18	21800	58,89	7774	37,44
Eventual	25171	43,56	14164	38,26	11007	53,02
Prácticas / Formación	693	1,20	368	0,99	325	1,57
Resto	2343	4,05	687	1,86	1656	7,98
<b>Total</b>	<b>57781</b>	<b>100</b>	<b>37019</b>	<b>100</b>	<b>20762</b>	<b>100</b>

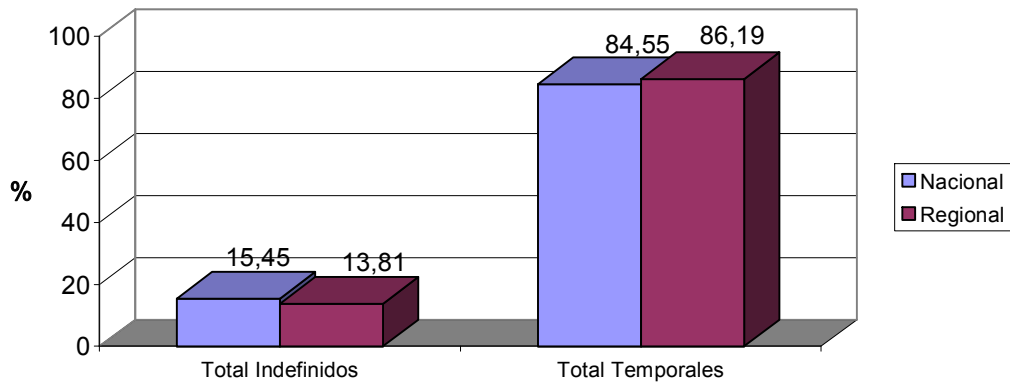
Contratos temporales



## DISTRIBUCIÓN COMPARATIVA DE LA CONTRATACIÓN POR MODALIDAD

Modalidad	España		Murcia	
	Contratos	% s/total	Contratos	% s/total
Total Indefinidos	255422	15,45	9259	13,81
Total Temporales	1397728	84,55	57781	86,19
<b>Total</b>	<b>1653150</b>	<b>100</b>	<b>67040</b>	<b>100</b>

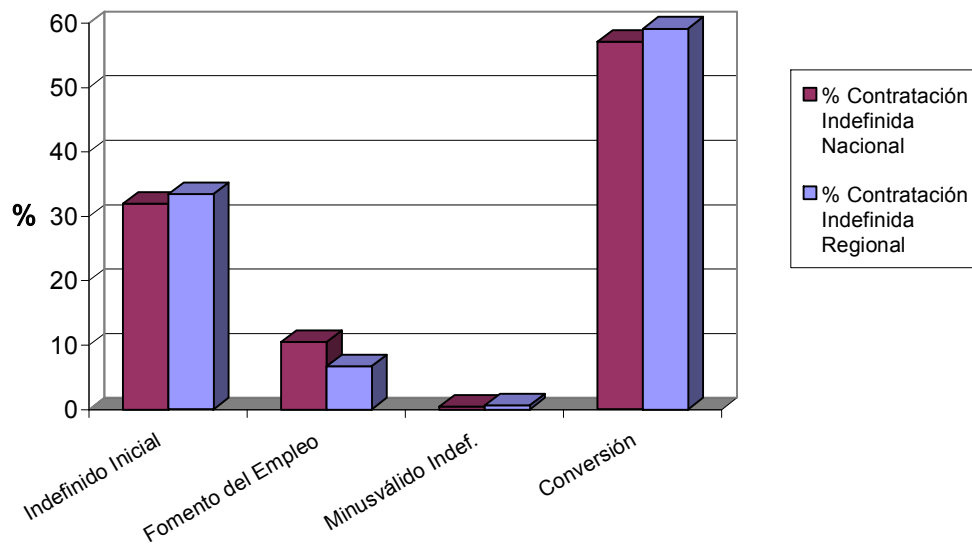
**Distribución porcentual comparativa de la contratación por modalidad**



**DISTRIBUCIÓN COMPARATIVA DE LA CONTRATACIÓN INDEFINIDA**

Modalidad indefinidos	España		Murcia	
	Contratos	% s/total	Contratos	% s/total
Ordinarios	81687	31,98	3095	33,43
Fomento Empleo	26822	10,50	625	6,75
Minusválidos indefinidos	1081	0,42	64	0,69
Conversiones	145832	57,09	5475	59,13
<b>Total Indefinidos</b>	<b>255422</b>	<b>100</b>	<b>9259</b>	<b>100</b>

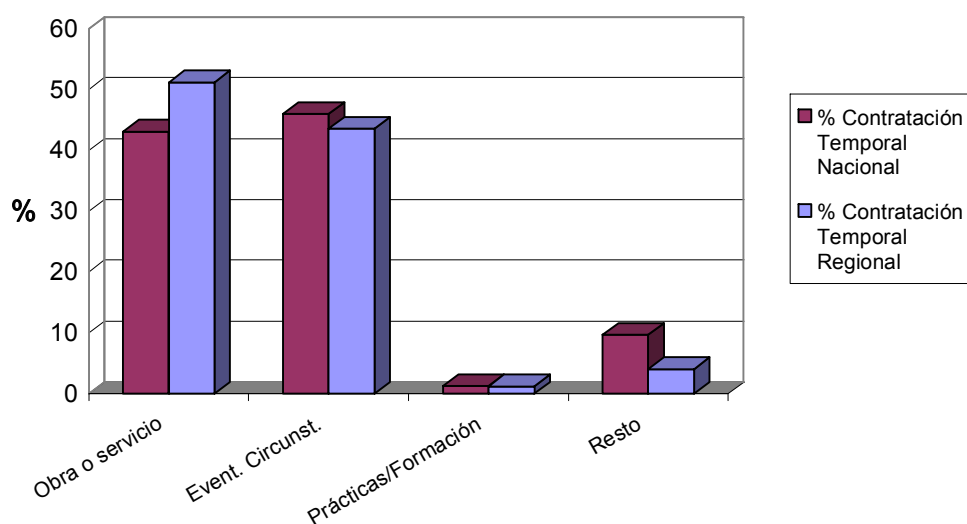
**Distribución porcentual comparativa de la contratación indefinida**



## DISTRIBUCIÓN COMPARATIVA DE CONTRATOS TEMPORALES

Modalidad temporales	España		Murcia	
	Contratos	% s/total	Contratos	% s/total
Obra y servicio	602185	43,08	29574	51,18
Eventual	643260	46,02	25171	43,56
Prácticas / Formación	16967	1,21	693	1,20
Resto	135316	9,68	2343	4,05
<b>Total Temporales</b>	<b>1397728</b>	<b>100</b>	<b>57781</b>	<b>100</b>

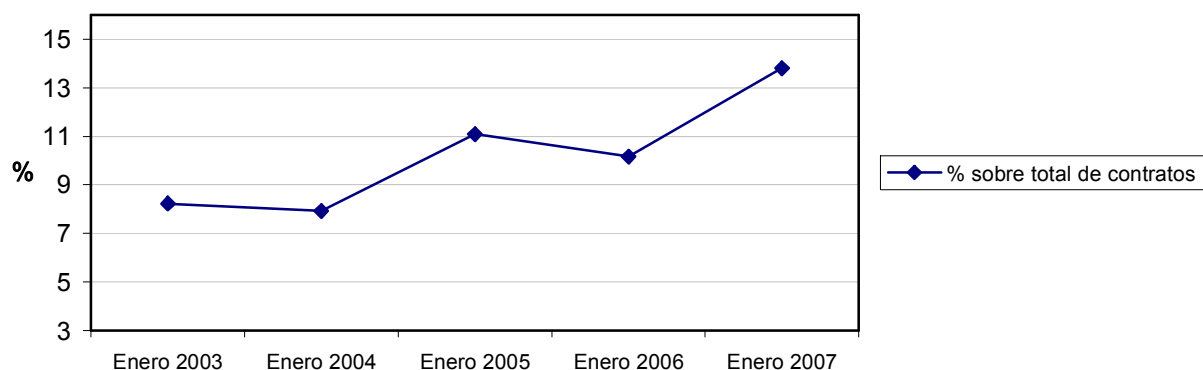
Distribución porcentual comparativa de la contratación temporal



## EVOLUCIÓN DE LA CONTRATACIÓN INDEFINIDA EN VARIOS AÑOS

	Enero 2003	Enero 2004	Enero 2005	Enero 2006	Enero 2007
<b>Contratos Indefinidos</b>	3225	3671	4848	5492	9259
<b>% sobre Total de Contr.</b>	8,23	7,92	11,10	10,17	13,81

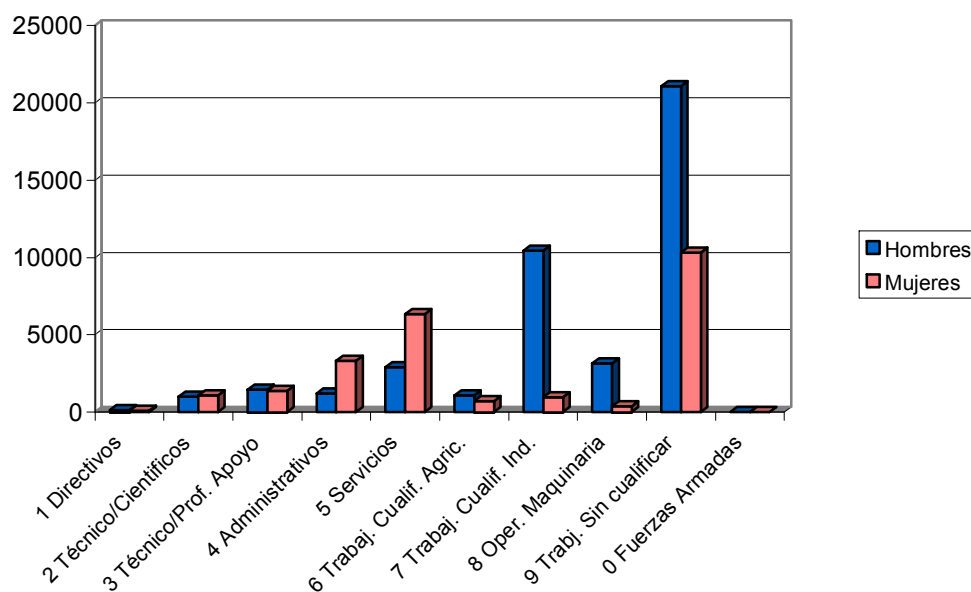
**Evolución interanual del porcentaje de contratación indefinida en los últimos cinco años**



**DISTRIBUCIÓN DE LA CONTRATACIÓN POR GRUPO DE OCUPACIÓN**

Ocupación	Total		Hombres		Mujeres	
	Contratos	% s/total	Contratos	% s/total	Contratos	% s/total
Directivos	229	0,34	152	0,36	77	0,31
Técnicos y prof. científ.	2067	3,08	994	2,34	1073	4,36
Técnicos de apoyo	2872	4,28	1481	3,49	1391	5,65
Administrativos	4525	6,75	1198	2,82	3327	13,52
Trab. serv. y comer.	9220	13,75	2894	6,82	6326	25,72
Trab. cualif. agr. pesca	1798	2,68	1074	2,53	724	2,94
Trab. cualif. ind. manif.	11407	17,02	10423	24,56	984	4,00
Operadores de maquinaria	3527	5,26	3139	7,40	388	1,58
Trab. no cualificados	31393	46,83	21084	49,68	10309	41,91
Fuerzas Armadas	2	0,00	1	0,00	1	0,00
<b>Total</b>	<b>67040</b>	<b>100</b>	<b>42440</b>	<b>100</b>	<b>24600</b>	<b>100</b>

### Contratos por grupo de ocupación



### LAS DIEZ OCUPACIONES MÁS CONTRATADAS

Ocupación	Total	
	Contratos	%*
Peones agrícolas	18518	27,62
Albañiles y mamposteros	4860	7,25
Peones de industrias manufactureras	3741	5,58
Camareros	3566	5,32
Dependientes	2906	4,33
Peones de la construcción	2478	3,70
Personal de limpieza de oficinas	2390	3,57
Conductores de camiones	1645	2,45
Peones del transporte	1601	2,39
Peones agropecuarios	1090	1,63
<b>Total</b>		<b>63,84</b>

\* Sobre el total de contratos

## Hombres

Ocupación	Total	
	Contratos	%*
Peones agrícolas	13155	31,00
Albañiles y mamposteros	4778	11,26
Peones de la construcción de edificios	2444	5,76
Peones de industrias manufactureras	1845	4,35
Conductores de camiones	1590	3,75
Camareros	1545	3,64
Peones del transporte	1219	2,87
Peones agropecuarios	883	2,08
Trabajadores en hormigón armado	806	1,90
Trabaj. cualif. exc. huertas, viv. y jard.	644	1,52
<b>Total</b>		<b>68,12</b>

\* Sobre el total de contratos para hombres

## Mujeres

Ocupación	Total	
	Contratos	%*
Peones agrícolas	5363	21,80
Dependientes	2302	9,36
Personal de limpieza de oficinas	2047	8,32
Camareros	2021	8,22
Peones de industrias manufactureras	1896	7,71
Auxiliares administrativos	811	3,30
Aux. admv. con tareas de atención	562	2,28
Cocineros	515	2,09
Trabaj. cualif. en huertas, viv. y jard.	511	2,08
Empleados de servicios de correos	421	1,71
<b>Total</b>		<b>66,87</b>

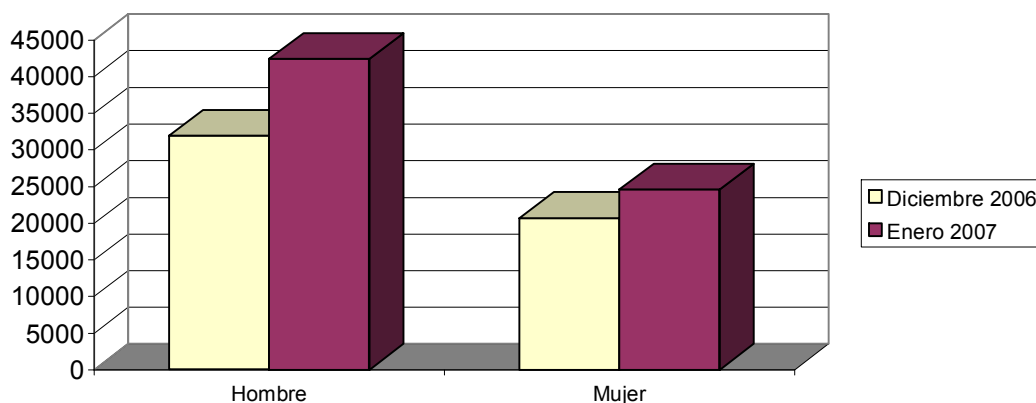
\* Sobre el total de contratos para mujeres

## EVOLUCIÓN INTERMENSUAL DE LA CONTRATACIÓN POR SEXO

Sexo	Diciembre 2006	Enero 2007	
	Contratos	Contratos	Variación*
Hombre	31933	42440	32,90
Mujer	20716	24600	18,75
<b>Total</b>	<b>52649</b>	<b>67040</b>	<b>27,33</b>



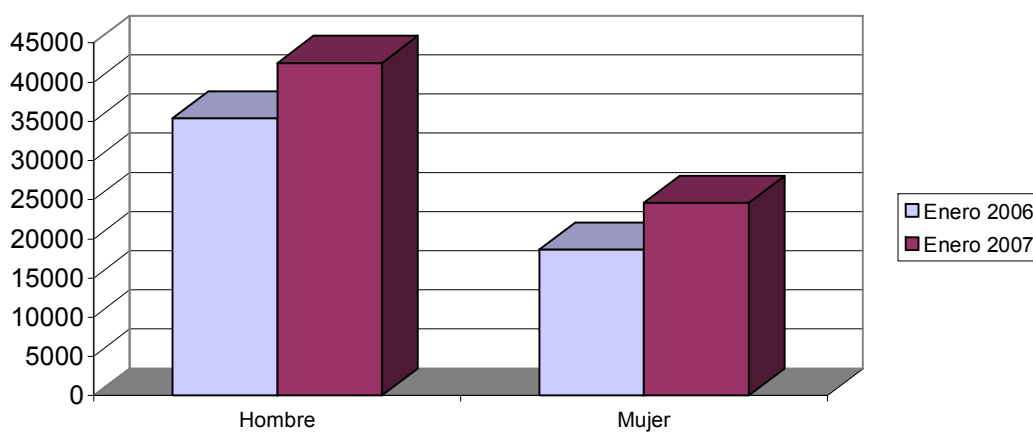
**Evolución intermensual de la contratación por sexo**



## EVOLUCIÓN INTERANUAL DE LA CONTRATACIÓN POR SEXO

Sexo	Enero 2006		Enero 2007	
	Contratos	Contratos	Variación*	
Hombre	35379	42440	19,96	
Mujer	18634	24600	32,02	
<b>Total</b>	<b>54013</b>	<b>67040</b>	<b>24,12</b>	

**Evolución interanual de la contratación por sexo**

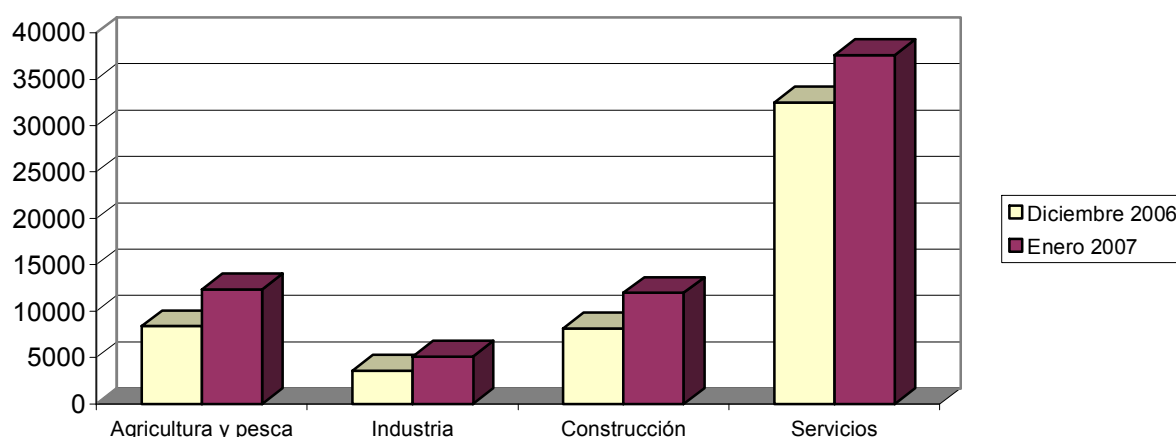


## EVOLUCIÓN INTERMENSUAL DE LA CONTRATACIÓN POR SECTOR ECONÓMICO

Sector	Diciembre 2006	Enero 2007	Variación*
	Contratos	Contratos	
Agricultura	8392	12351	47,18
Industria	3590	5121	42,65
Construcción	8150	11966	46,82
Servicios	32517	37602	15,64
<b>Total</b>	<b>52649</b>	<b>67040</b>	<b>27,33</b>

\* Variación relativa del mes actual respecto al mes anterior

### Evolución intermensual de la contratación por sector económico

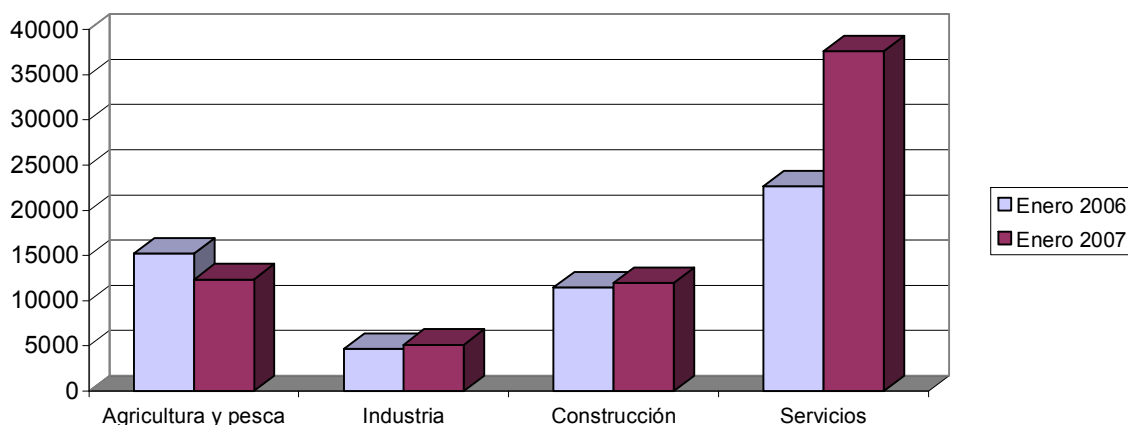


## EVOLUCIÓN INTERANUAL DE LA CONTRATACIÓN POR SECTOR ECONÓMICO

Sector	Enero 2006	Enero 2007	Variación*
	Contratos	Contratos	
Agricultura	15235	12351	-18,93
Industria	4646	5121	10,22
Construcción	11475	11966	4,28
Servicios	22657	37602	65,96
<b>Total</b>	<b>54013</b>	<b>67040</b>	<b>24,12</b>

\* Variación relativa del mes actual respecto al mismo mes del año anterior

### Evolución interanual de la contratación por sector económico

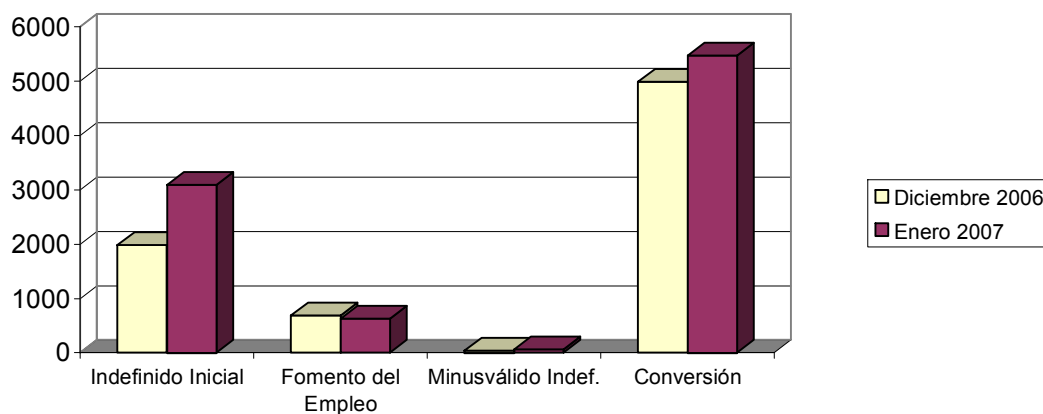


### EVOLUCIÓN INTERMENSUAL DE LA CONTRATACIÓN INDEFINIDA

Modalidad indefinida	Diciembre 2006		Enero 2007	
	Contratos	Contratos	Variación*	
Ordinarios	1981	3095	56,23	
Fomento Empleo	685	625	-8,76	
Minusválidos indefinidos	45	64	42,22	
Conversiones	4985	5475	9,83	
<b>Total Indefinidos</b>	<b>7696</b>	<b>9259</b>	<b>20,31</b>	

\* Variación relativa del mes actual respecto al mes anterior

### Evolución intermensual de la contratación indefinida

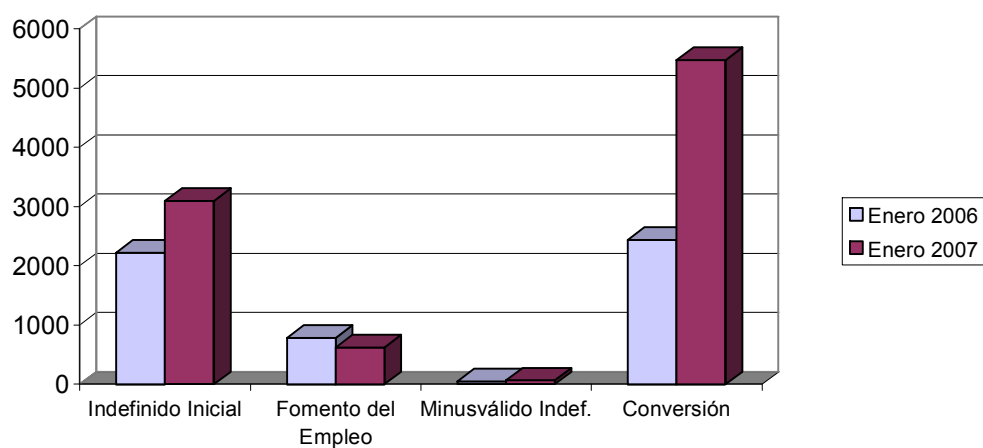


## EVOLUCIÓN INTERANUAL DE LA CONTRATACIÓN INDEFINIDA

Modalidad indefinida	Enero 2006		Enero 2007	
	Contratos	Contratos	Variación*	
Ordinarios	2222	3095	39,29	
Fomento Empleo	785	625	-20,38	
Minusválidos indefinidos	45	64	42,22	
Conversiones	2440	5475	124,39	
<b>Total Indefinidos</b>	<b>5492</b>	<b>9259</b>	<b>68,59</b>	

\* Variación relativa del mes actual respecto al mismo mes del año anterior

Evolución interanual de la contratación indefinida

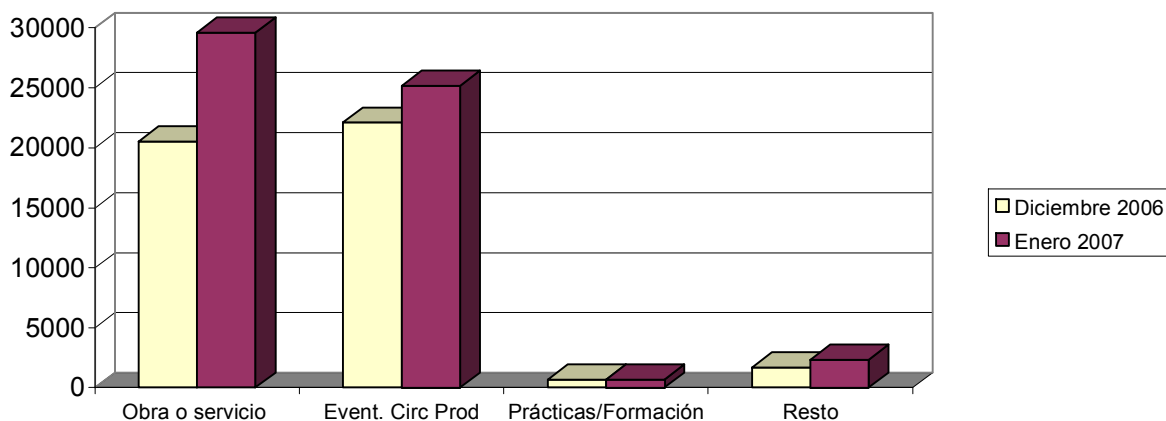


## EVOLUCIÓN INTERMENSUAL DE LA CONTRATACIÓN TEMPORAL

Modalidad temporales	Diciembre 2006	Enero 2007	
	Contratos	Contratos	Variación*
Obra y servicio	20528	29574	44,07
Eventual	22081	25171	13,99
Prácticas / Formación	665	693	4,21
Resto	1679	2343	39,55
<b>Total Temporales</b>	<b>44953</b>	<b>57781</b>	<b>28,54</b>

\* Variación relativa del mes actual respecto al mes anterior

### Evolución intermensual de la contratación temporal

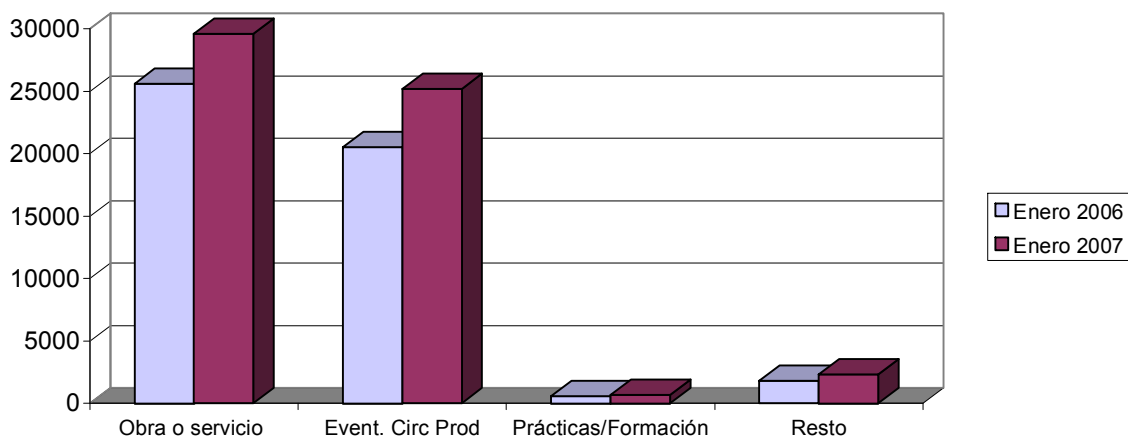


### EVOLUCIÓN INTERANUAL DE LA CONTRATACIÓN TEMPORAL

	Enero 2006	Enero 2007	Variación*
<b>Modalidad temporales</b>	Contratos	Contratos	
Obra y servicio	25607	29574	15,49
Eventual	20523	25171	22,65
Prácticas / Formación	597	693	16,08
Resto	1794	2343	30,60
<b>Total Temporales</b>	<b>48521</b>	<b>57781</b>	<b>19,08</b>

\* Variación relativa del mes actual respecto al mismo mes del año anterior

### Evolución interanual de la contratación temporal

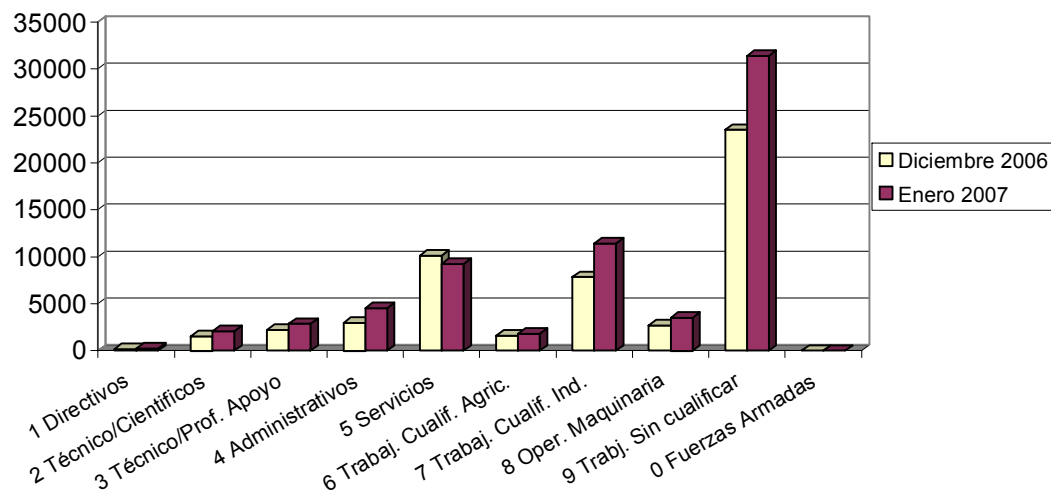


## EVOLUCIÓN INTERMENSUAL DE LA CONTRATACIÓN POR GRUPO DE OCUPACIÓN

Ocupación	Diciembre 2006	Enero 2007	Variación*
	Contratos	Contratos	
Directivos	158	229	44,94
Técnicos y prof. científ.	1546	2067	33,70
Técnicos de apoyo	2206	2872	30,19
Administrativos	2999	4525	50,88
Trab. serv. y comer.	10110	9220	-8,80
Trab. cualif. agr. pesca	1600	1798	12,38
Trab. cualif. ind. manuf.	7822	11407	45,83
Operadores de maquinaria	2684	3527	31,41
Trab. no cualificados	23521	31393	33,47
Fuerzas Armadas	3	2	-33,33
<b>Total</b>	<b>52649</b>	<b>67040</b>	<b>27,33</b>

\* Variación relativa del mes actual respecto al mes anterior

### Evolución intermensual de la contratación por grupo de ocupación

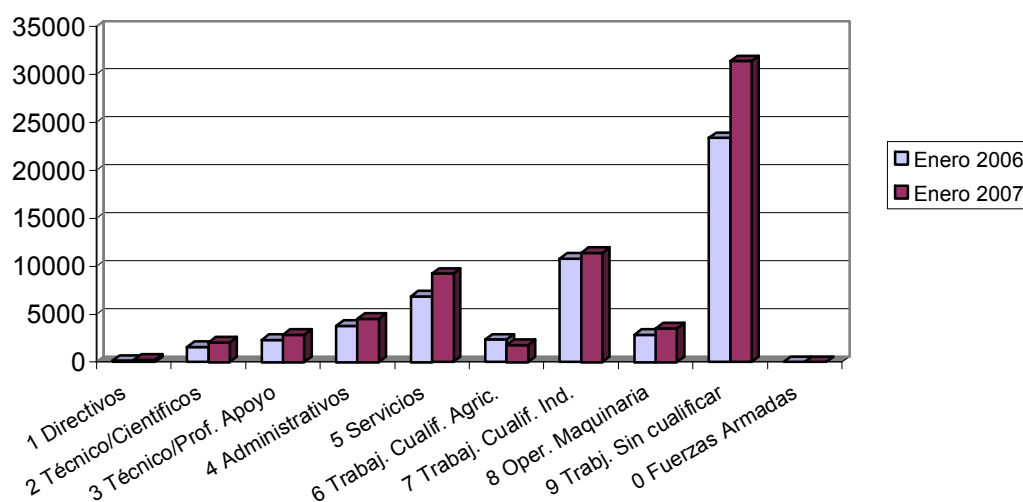


## EVOLUCIÓN INTERANUAL DE LA CONTRATACIÓN POR GRUPO DE OCUPACIÓN

Ocupación	Enero 2006	Enero 2007	Variación*
	Contratos	Contratos	
Directivos	139	229	64,75
Técnicos y prof. científ.	1569	2067	31,74
Técnicos de apoyo	2307	2872	24,49
Administrativos	3776	4525	19,84
Trab. serv. y comer.	6868	9220	34,25
Trab. cualif. agr. pesca	2360	1798	-23,81
Trab. cualif. ind. manuf.	10786	11407	5,76
Operadores de maquinaria	2848	3527	23,84
Trab. no cualificados	23360	31393	34,39
Fuerzas Armadas	0	2	
<b>Total</b>	<b>54013</b>	<b>67040</b>	<b>24,12</b>

\* Variación relativa del mes actual respecto al mismo mes del año anterior

### Evolución interanual de la contratación por grupo de ocupación

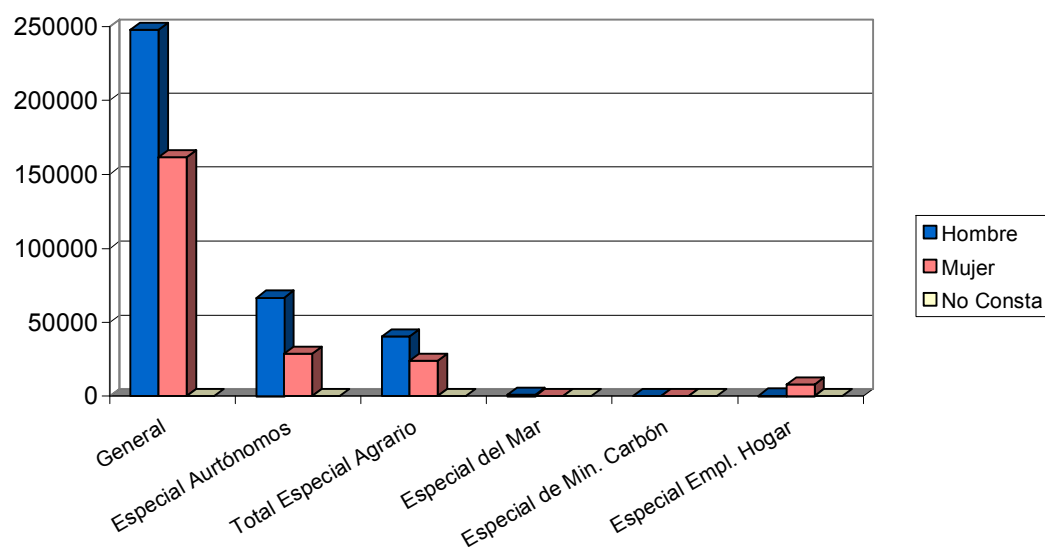


# Afiliación

## NÚMERO DE AFILIADOS A LA SEGURIDAD SOCIAL POR RÉGIMEN

Regímenes	Total		Hombre		Mujer		No Consta	
	Afiliados	% s/total	Afiliados	% s/total	Afiliados	% s/total	Afiliados	% s/total
General	409197	70,78	247691	69,58	161504	72,70	2	66,67
Especial Autónomos	95360	16,50	66646	18,72	28714	12,93	0	0,00
Total Especial Agrario	64253	11,11	40350	11,34	23903	10,76	0	0,00
Especial del Mar	1088	0,19	1020	0,29	68	0,03	0	0,00
Especial de Min. Carbón	0	0,00	0	0,00	0	0,00	0	0,00
Especial Empl. Hogar	8216	1,42	264	0,07	7951	3,58	1	33,33
<b>Total</b>	<b>578114</b>	<b>100</b>	<b>355971</b>	<b>100</b>	<b>222140</b>	<b>100</b>	<b>3</b>	<b>100</b>

Afiliación por regímenes



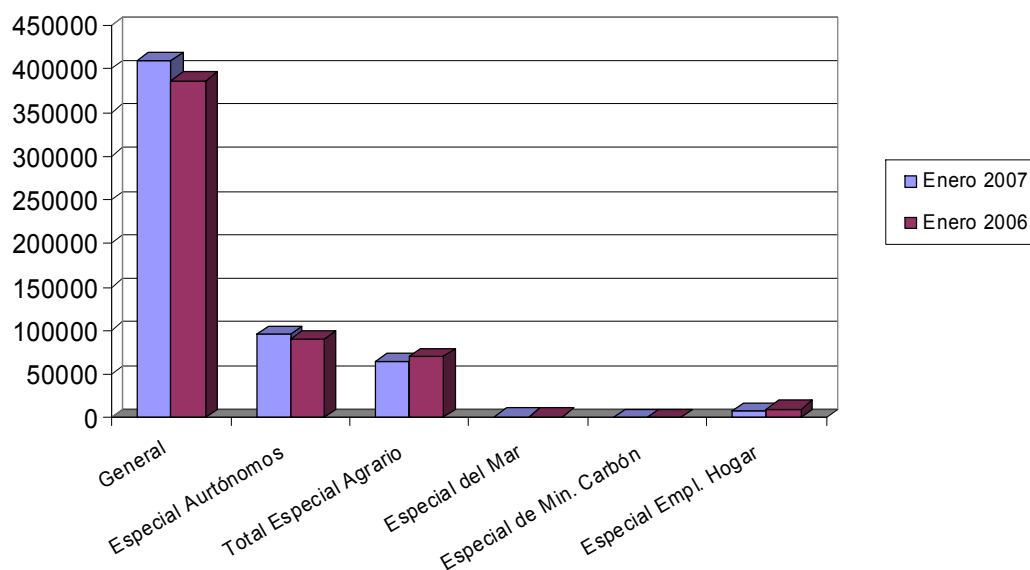
## EVOLUCIÓN INTERANUAL DE LA AFILIACIÓN POR RÉGIMEN

Régimen	Enero 2006		Enero 2007
	Afiliados	Afiliados	Variación*
General	386474	409197	5,88
Especial Autónomos	90257	95360	5,65
Total Especial Agrario	70367	64253	-8,69
Especial del Mar	1078	1088	0,93
Especial de Min. Carbón	0	0	
Especial Empl. Hogar	10220	8216	-19,61
<b>Total</b>	<b>558396</b>	<b>578114</b>	<b>3,53</b>

\* Variación relativa del mes actual respecto al mismo mes del año anterior



### Evolución anual de la afiliación por regímenes



### NÚMERO DE AFILIADOS COMUNITARIOS POR PAÍS DE ORIGEN

Unión Europea	Régimen					Total	% total UE
	General	Autónomo	Agrario	Mar	Hogar		
Alemania	545	200	11	1	2	759	6,18
Austria	18	7	0	0	0	25	0,20
Bélgica	99	58	4	0	1	162	1,32
Bulgaria	1216	29	242	0	124	1611	13,12
Chipre	0	1	0	0	0	1	0,01
Dinamarca	13	8	3	0	0	24	0,20
Eslovaquia	81	1	2	0	0	84	0,68
Eslovenia	16	1	3	0	0	20	0,16
Estonia	11	0	0	0	0	11	0,09
Finlandia	10	7	0	0	0	17	0,14
Francia	677	236	42	1	2	958	7,80
Grecia	34	2	7	0	0	43	0,35
Hungría	45	9	3	0	0	57	0,46
Irlanda	47	29	0	0	0	76	0,62
Italia	644	186	14	1	1	846	6,89
Letonia	39	4	46	0	3	92	0,75
Lituania	492	28	157	0	23	700	5,70
Luxemburgo	0	0	0	0	0	0	0,00
Malta	2	2	10	0	0	14	0,11
Países Bajos	132	69	3	1	1	206	1,68
Polonia	662	22	511	0	10	1205	9,81
Portugal	1225	68	102	0	4	1399	11,39
Reino Unido	994	853	35	1	2	1885	15,35

República Checa	66	14	9	0	0	89	0,72
Rumanía	1448	53	216	2	202	1921	15,64
Suecia	52	26	0	0	0	78	0,64
<b>Total Unión Europea</b>	<b>8568</b>	<b>1913</b>	<b>1420</b>	<b>7</b>	<b>375</b>	<b>12283</b>	<b>100</b>
<b>Total Países</b>	<b>50682</b>	<b>4191</b>	<b>37184</b>	<b>68</b>	<b>4769</b>	<b>96894</b>	

## NÚMERO DE AFILIADOS NO COMUNITARIOS POR PAÍS DE ORIGEN

Países no Unión Europea	Régimen						Total	% no UE
	General	Autónomo	Agrario	Mar	Hogar			
Marruecos	10209	635	21061		24	224	32153	38,00
Ecuador	17654	527	10993		5	2089	31268	36,96
Bolivia	1936	33	904		0	541	3414	4,03
Colombia	2554	116	214		0	437	3321	3,93
Ucrania	2337	57	183		0	679	3256	3,85
Argelia	691	28	749		0	14	1482	1,75
China	718	377	3		0	18	1116	1,32
Argentina	686	90	122		0	42	940	1,11
Nigeria	506	23	140		1	29	699	0,83
Senegal	497	51	74		11	8	641	0,76
Resto Países	4326	341	1321		20	313	6321	7,47
<b>Total no Unión Europea</b>	<b>42114</b>	<b>2278</b>	<b>35764</b>		<b>61</b>	<b>4394</b>	<b>84611</b>	<b>100</b>
<b>Total Países</b>	<b>50682</b>	<b>4191</b>	<b>37184</b>		<b>68</b>	<b>4769</b>	<b>96894</b>	