

CIFRAS DE EMPLEO

2007

Julio



15/11/2007
Comunidad Autónoma de la Región de Murcia
Servicio Regional de Empleo y Formación
Observatorio Ocupacional

Fuente de datos: SPEE, SEF, Tesorería de la Seguridad Social y elaboración propia

INDICE

Paro	5
Paro por edad y sexo.....	5
Paro por sector económico de origen y sexo.....	6
Paro por grupo de ocupación demandada y sexo.....	6
Paro por nivel académico y sexo.....	7
Paro por municipios y sexo.....	8
Evolución intermensual del paro por sexo.....	9
Evolución interanual del paro por sexo.....	10
Evolución intermensual del paro por edad.....	10
Evolución interanual del paro por edad.....	11
Evolución intermensual del paro por sector económico.....	12
Evolución interanual del paro por sector económico.....	13
Tasa de paro comparativa por sexo.....	13
Tasa de paro comparativa por edad.....	14
Evolución interanual comparativa de la tasa de paro por sexo.....	15
Demandas	16
Demandantes por sector económico y sexo.....	16
Demandantes por grupo de ocupación y sexo.....	16
Las diez ocupaciones más demandadas.....	17
Ofertas	19
Puestos ofertados por sector económico.....	19
Puestos ofertados por grupo de ocupación.....	19
Las diez ocupaciones más ofertadas.....	20
Evolución intermensual de los puestos ofertados por sector económico.....	21
Evolución interanual de los puestos ofertados por sector económico.....	21
Evolución intermensual de los puestos ofertados por grupo de ocupación.....	22
Evolución interanual de los puestos ofertados por grupo de ocupación.....	23
Contratos	24
Distribución de contratos por sector económico.....	24
Distribución de contratos por modalidad y sexo.....	25
Distribución de contratos indefinidos por sexo.....	26
Distribución de contratos temporales por sexo.....	27
Distribución comparativa de la contratación por modalidad.....	27
Distribución comparativa de la contratación indefinida.....	28
Distribución comparativa de contratos temporales.....	29
Evolución de la contratación indefinida en varios años.....	29
Distribución de la contratación por grupo de ocupación.....	30
Las diez ocupaciones más contratadas.....	31
Evolución intermensual de la contratación por sexo.....	33
Evolución interanual de la contratación por sexo.....	33
Evolución intermensual de la contratación por sector económico.....	34
Evolución interanual de la contratación por sector económico.....	35
Evolución intermensual de la contratación indefinida.....	35
Evolución interanual de la contratación indefinida.....	36
Evolución intermensual de la contratación temporal.....	37
Evolución interanual de la contratación temporal.....	37
Evolución intermensual de la contratación por grupo de ocupación.....	38
Evolución interanual de la contratación por grupo de ocupación.....	39

Afiliación	40
Número de afiliados a la seguridad social por régimen.....	40
Número de afiliados comunitarios por país de origen	42
Número de afiliados no comunitarios por país de origen	43

CONCEPTOS BÁSICOS

Paro registrado

Se presentan las cifras de demandantes parados con domicilio en la Región de Murcia, inscritos en las Oficinas de Empleo de la Región el último día del mes.

Por sector económico de origen se entiende aquel al que pertenecía el último empleo del demandante.

Por ocupación demandada se entiende la que solicita el demandante de empleo al registrarse.

La tasa de paro registrado se calcula como el número de parados registrados, entre la población activa del trimestre anterior.

Demandas de empleo

Número total de demandantes pendientes de colocación con domicilio en la Región, lo que incluye tanto demandantes parados como no parados inscritos, en las Oficinas de Empleo el último día del mes.

Ofertas de empleo

Se muestra el número total de puestos de trabajo ofertados a lo largo del mes en cualquier Oficina de Empleo del país cuyo destino de trabajo es la Región de Murcia.

El sector económico indica la pertenencia de la empresa que realiza la oferta y el grupo de ocupación el grupo al que pertenece la ocupación ofertada.

Contratación laboral

Los datos publicados sobre contratos se refieren al número de contratos iniciales y convertidos generados a lo largo del mes, cuyo centro de destino de trabajo está en la Región de Murcia y que han sido notificados a las Oficinas de Empleo.

Las tablas de contratación por sector económico y por grupo de ocupación muestran el número de contratos realizados según el destino del empleo.

Afiliación a la Seguridad Social

En el apartado de afiliación a la Seguridad Social se recoge información aportada por la Tesorería de la Seguridad Social sobre el número total de afiliados cotizantes el último día del mes.

JULIO 2007

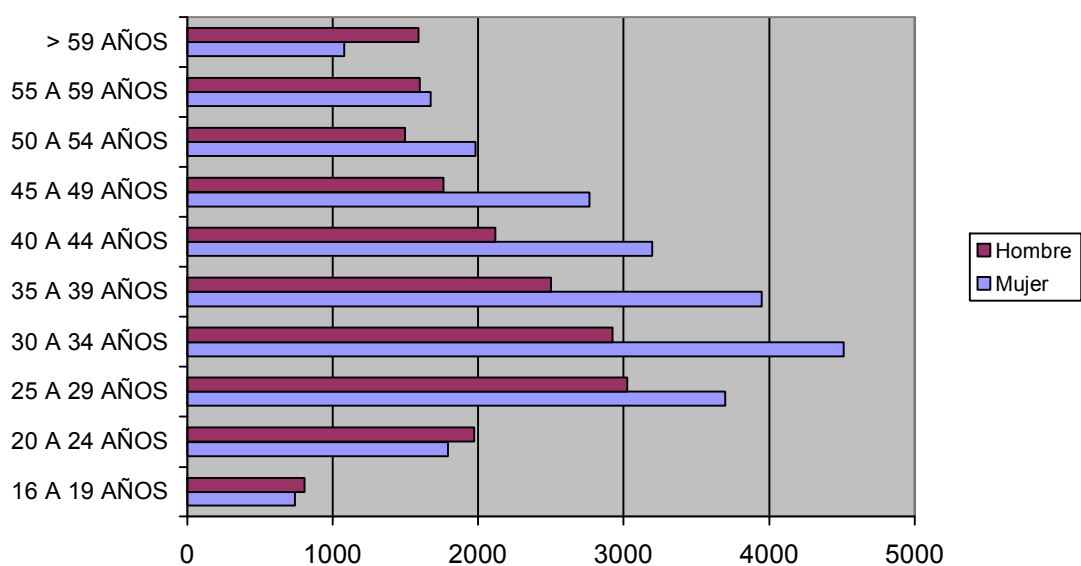
CIFRAS BÁSICAS

Paro

PARO POR EDAD Y SEXO

Edad	Total		Hombres		Mujeres	
	Parados	% s/total	Parados	% s/total	Parados	% s/total
De 16 a 19 años	1545	3,42	805	4,07	740	2,91
De 20 a 24 años	3769	8,34	1975	9,98	1794	7,06
De 25 a 29 años	6726	14,88	3026	15,29	3700	14,57
De 30 a 34 años	7434	16,45	2923	14,77	4511	17,76
De 35 a 39 años	6452	14,28	2502	12,64	3950	15,55
De 40 a 44 años	5314	11,76	2116	10,69	3198	12,59
De 45 a 49 años	4525	10,01	1760	8,89	2765	10,89
De 50 a 54 años	3481	7,7	1498	7,57	1983	7,81
De 55 a 59 años	3273	7,24	1600	8,08	1673	6,59
Más de 60 años	2669	5,91	1588	8,02	1081	4,26
Total	45188	100	19793	100	25395	100

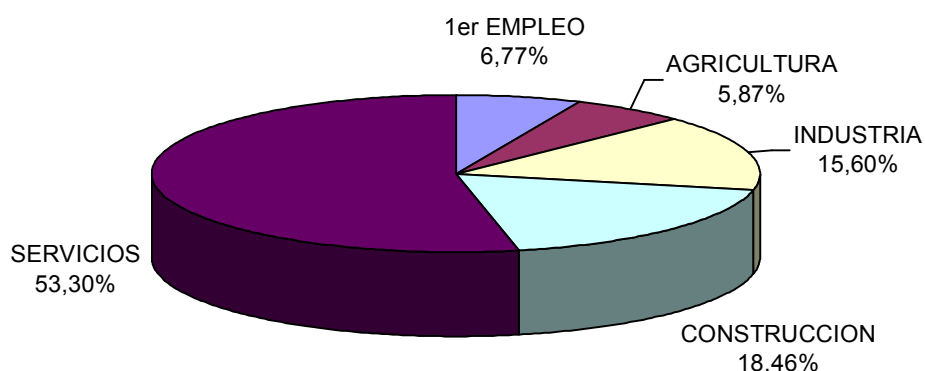
Paro por edad



PARO POR SECTOR ECONÓMICO DE ORIGEN Y SEXO

Sector	Total		Hombres		Mujeres	
	Parados	% s/total	Parados	% s/total	Parados	% s/total
Agricultura	2653	5,87	1258	6,36	1395	5,49
Industria	7051	15,6	2676	13,52	4375	17,23
Construcción	8342	18,46	7354	37,15	988	3,89
Servicios	24083	53,3	7634	38,57	16449	64,77
Parados que buscan 1er empleo	3059	6,77	871	4,4	2188	8,62
Total	45188	100	19793	100	25395	100

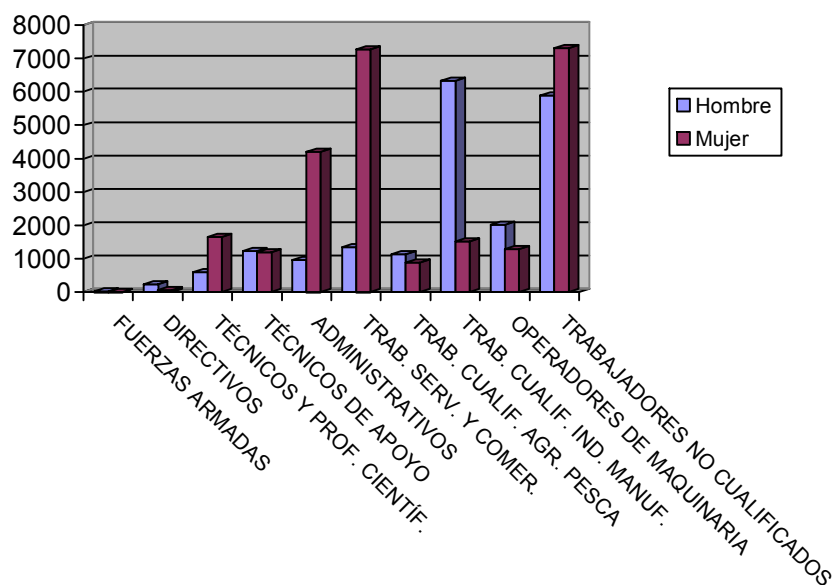
Paro por sector económico



PARO POR GRUPO DE OCUPACIÓN DEMANDADA Y SEXO

Ocupación	Total		Hombres		Mujeres	
	Parados	% s/total	Parados	% s/total	Parados	% s/total
Directivos	287	0,64	231	1,17	56	0,22
Técnicos y prof. científ.	2249	4,98	605	3,06	1644	6,47
Técnicos de apoyo	2424	5,36	1236	6,24	1188	4,68
Administrativos	5179	11,46	967	4,89	4212	16,59
Trab. serv. y comer.	8628	19,09	1344	6,79	7284	28,68
Trab. cualif. agr. pesca	2017	4,46	1134	5,73	883	3,48
Trab. cualif. ind. manif.	7857	17,39	6332	31,99	1525	6,01
Operadores de maquinaria	3306	7,32	2020	10,21	1286	5,06
Trab. no cualificados	13201	29,21	5892	29,77	7309	28,78
Fuerzas Armadas	40	0,09	32	0,16	8	0,03
Total	45188	100	19793	100	25395	100

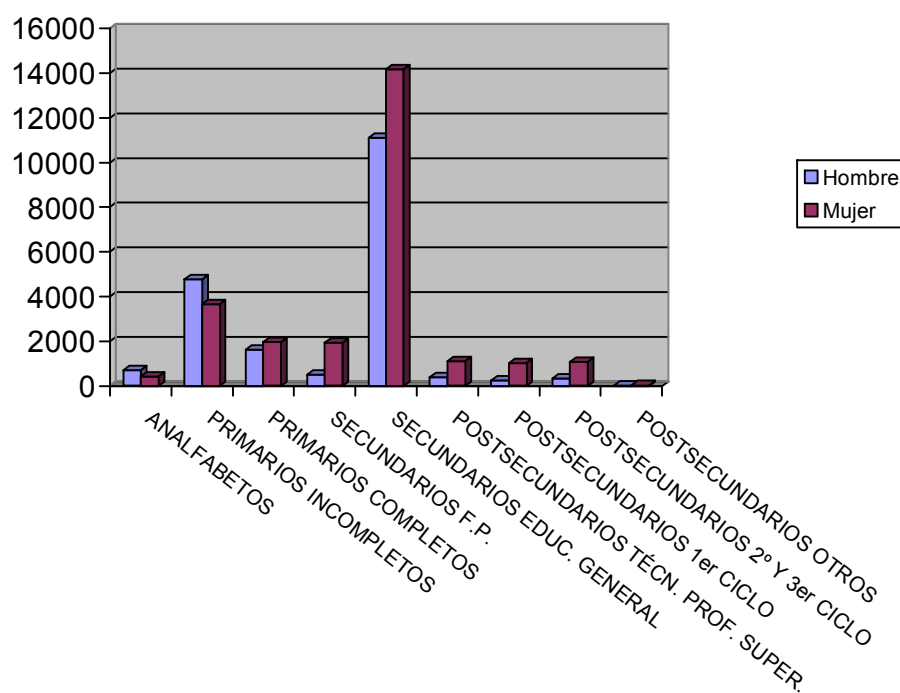
Paro por Gran Grupo de Ocupación



PARO POR NIVEL ACADÉMICO Y SEXO

Nivel	Total		Hombres		Mujeres	
	Parados	% s/total	Parados	% s/total	Parados	% s/total
Analfabetos	1128	2,5	711	3,59	417	1,64
Primarios incompl.	8446	18,69	4779	24,14	3667	14,44
Primarios compl.	3595	7,96	1635	8,26	1960	7,72
Secundarios F.P.	2450	5,42	514	2,6	1936	7,62
Secundarios Educ. General	25278	55,94	11105	56,11	14173	55,81
Postsecund. Técn. Prof. Super.	1509	3,34	407	2,06	1102	4,34
Postsecund. 1er Ciclo	1284	2,84	263	1,33	1021	4,02
Postsecund. 2° y 3er Ciclo	1429	3,16	352	1,78	1077	4,24
Postsecund. Otros	69	0,15	27	0,14	42	0,17
Total	45188	100	19793	100	25395	100

Paro por nivel de estudios



PARO POR MUNICIPIOS Y SEXO

Municipio	Total		Hombres		Mujeres	
	Parados	% s/total	Parados	% s/total	Parados	% s/total
Abanilla	183	0,4	84	0,42	99	0,39
Abarán	424	0,94	229	1,16	195	0,77
Águilas	1227	2,72	602	3,04	625	2,46
Albudeite	93	0,21	54	0,27	39	0,15
Alcantarilla	1588	3,51	651	3,29	937	3,69
Alcázares (Los)	341	0,75	176	0,89	165	0,65
Aledo	30	0,07	19	0,1	11	0,04
Alguazas	330	0,73	150	0,76	180	0,71
Alhama de Murcia	738	1,63	313	1,58	425	1,67
Archena	749	1,66	322	1,63	427	1,68
Beniel	281	0,62	151	0,76	130	0,51
Blanca	224	0,5	116	0,59	108	0,43
Bullas	477	1,06	158	0,8	319	1,26
Calasparra	405	0,9	199	1,01	206	0,81
Campos del Río	85	0,19	38	0,19	47	0,19
Caravaca de la Cruz	1221	2,7	375	1,89	846	3,33
Cartagena	5865	12,98	2799	14,14	3066	12,07
Cehegín	923	2,04	286	1,44	637	2,51
Ceutí	348	0,77	131	0,66	217	0,85
Cieza	1654	3,66	738	3,73	916	3,61
Fortuna	486	1,08	236	1,19	250	0,98
Fuente-Álamo	261	0,58	156	0,79	105	0,41

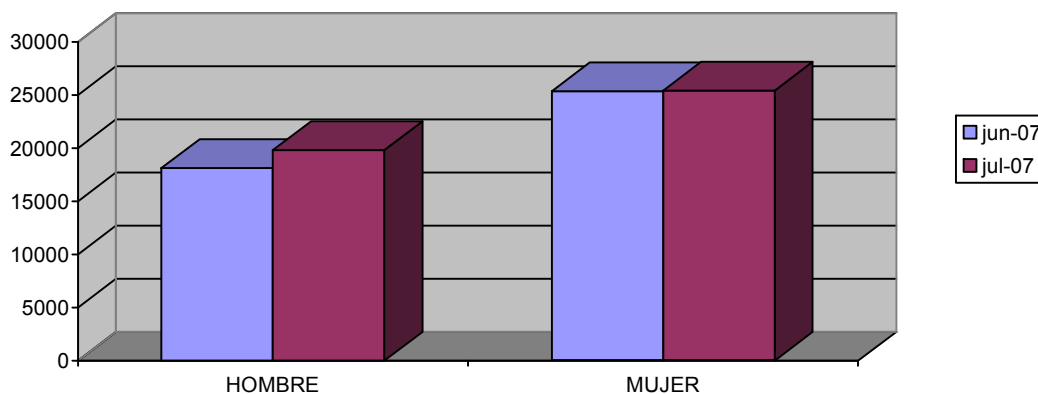
Jumilla	825	1,83	296	1,5	529	2,08
Librilla	156	0,35	53	0,27	103	0,41
Lorca	2675	5,92	1261	6,37	1414	5,57
Lorquí	250	0,55	86	0,43	164	0,65
Mazarrón	812	1,8	418	2,11	394	1,55
Molina de Segura	2094	4,63	794	4,01	1300	5,12
Moratalla	581	1,29	212	1,07	369	1,45
Mula	798	1,77	367	1,85	431	1,7
Murcia	12501	27,66	5406	27,31	7095	27,94
Ojós	49	0,11	27	0,14	22	0,09
Pliego	205	0,45	87	0,44	118	0,46
Puerto-Lumbreras	303	0,67	123	0,62	180	0,71
Ricote	102	0,23	33	0,17	69	0,27
San Javier	596	1,32	306	1,55	290	1,14
San Pedro del Pinatar	554	1,23	281	1,42	273	1,08
Santomera	381	0,84	152	0,77	229	0,9
Torre-Pacheco	722	1,6	409	2,07	313	1,23
Torres de Cotillas (Las)	775	1,72	305	1,54	470	1,85
Totana	907	2,01	416	2,1	491	1,93
Ulea	47	0,1	21	0,11	26	0,1
Unión (La)	729	1,61	359	1,81	370	1,46
Villanueva del Río Segura	129	0,29	59	0,3	70	0,28
Yecla	129	0,29	59	0,3	70	0,28
Total	45188	100	19793	100	25395	100

EVOLUCIÓN INTERMENSUAL DEL PARO POR SEXO

Sexo	junio 2007		julio 2007	
	Parados	Parados	Variación*	
Hombre	18151	19793	9,05	
Mujer	25330	25395	0,26	
Total	43481	45188	3,93	

* Variación relativa del mes actual respecto al mes anterior

Evolución intermensual del paro por sexo

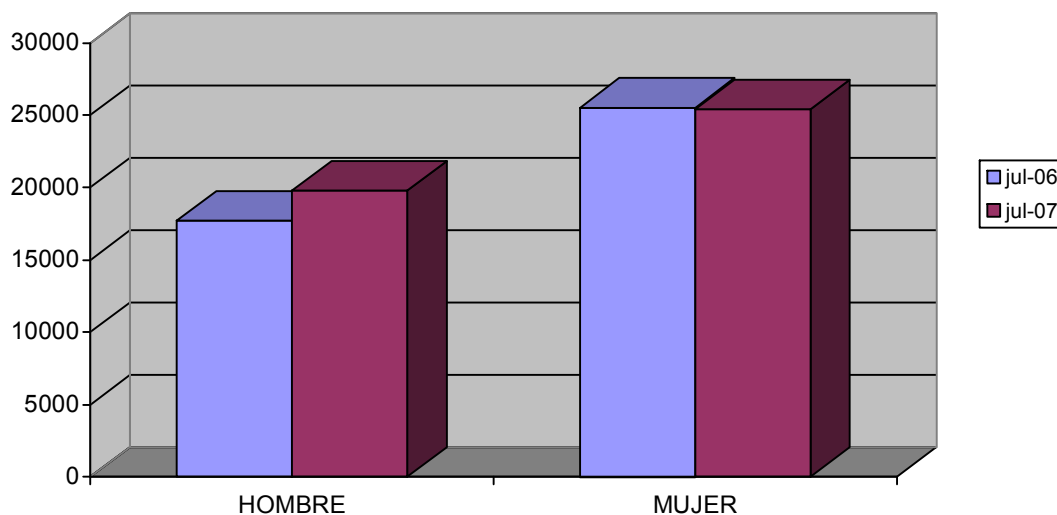


EVOLUCIÓN INTERANUAL DEL PARO POR SEXO

Sexo	julio 2006		julio 2007	
	Parados	Parados	Variación*	
Hombre	17705	19793	11,79	
Mujer	25521	25395	-0,49	
Total	43226	45188	4,54	

* Variación relativa del mes actual respecto al mismo mes del año anterior

Evolución interanual del paro por sexo

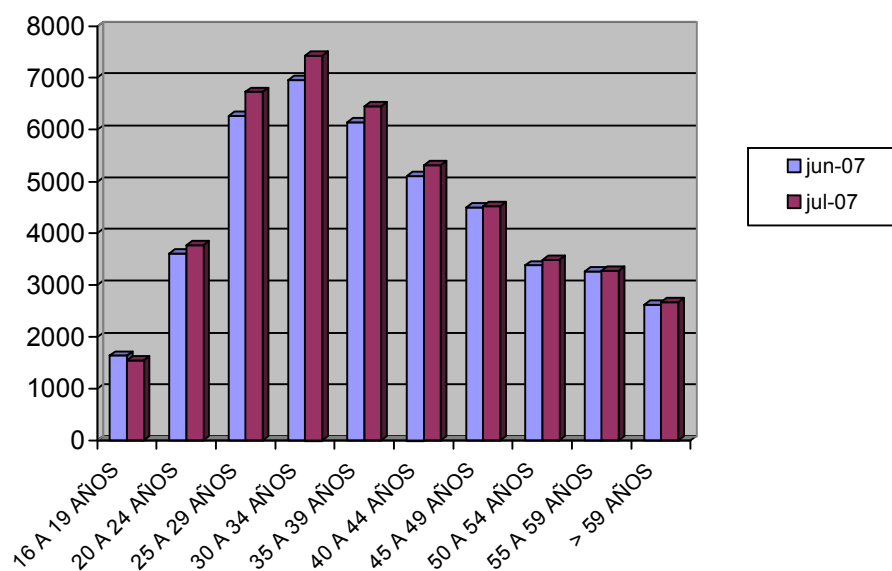


EVOLUCIÓN INTERMENSUAL DEL PARO POR EDAD

Edad	junio 2007		julio 2007	
	Parados	Parados	Variación*	
De 16 a 19 años	1637	1545	-5,62	
De 20 a 24 años	3607	3769	4,49	
De 25 a 29 años	6261	6726	7,43	
De 30 a 34 años	6958	7434	6,84	
De 35 a 39 años	6143	6452	5,03	
De 40 a 44 años	5108	5314	4,03	
De 45 a 49 años	4500	4525	0,56	
De 50 a 54 años	3380	3481	2,99	
De 55 a 59 años	3268	3273	0,15	
Más de 60 años	2619	2669	1,91	
Total	43481	45188	3,93	

* Variación relativa del mes actual respecto al mes anterior

Evolución intermensual del paro por edad

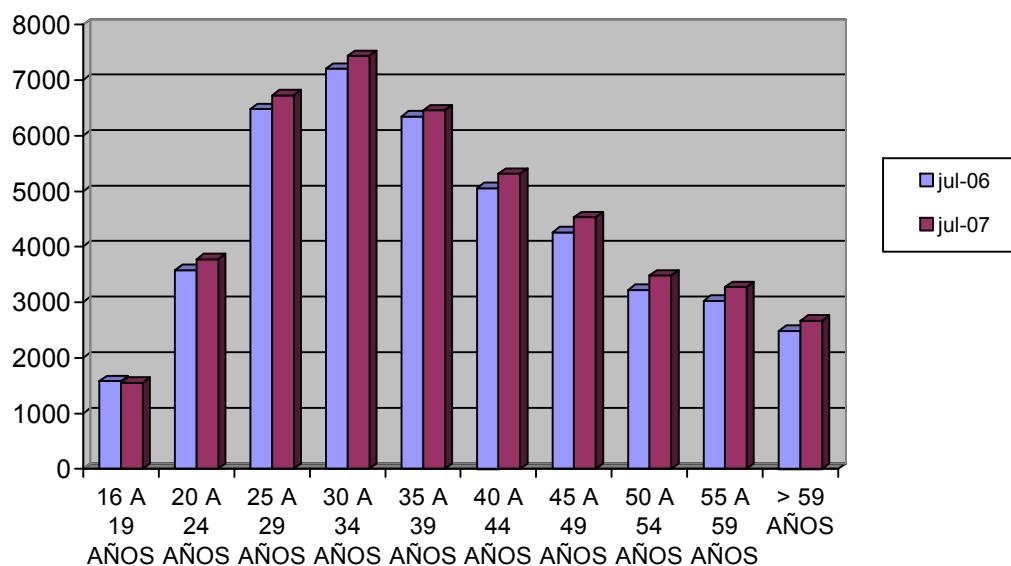


EVOLUCIÓN INTERANUAL DEL PARO POR EDAD

Edad	julio 2006		julio 2007
	Parados	Parados	Variación*
De 16 a 19 años	1578	1545	-2,09
De 20 a 24 años	3581	3769	5,25
De 25 a 29 años	6474	6726	3,89
De 30 a 34 años	7199	7434	3,26
De 35 a 39 años	6343	6452	1,72
De 40 a 44 años	5055	5314	5,12
De 45 a 49 años	4254	4525	6,37
De 50 a 54 años	3225	3481	7,94
De 55 a 59 años	3028	3273	8,09
Más de 60 años	2489	2669	7,23
Total	43226	45188	4,54

* Variación relativa del mes actual respecto al mismo mes del año anterior

Evolución interanual del paro por edad

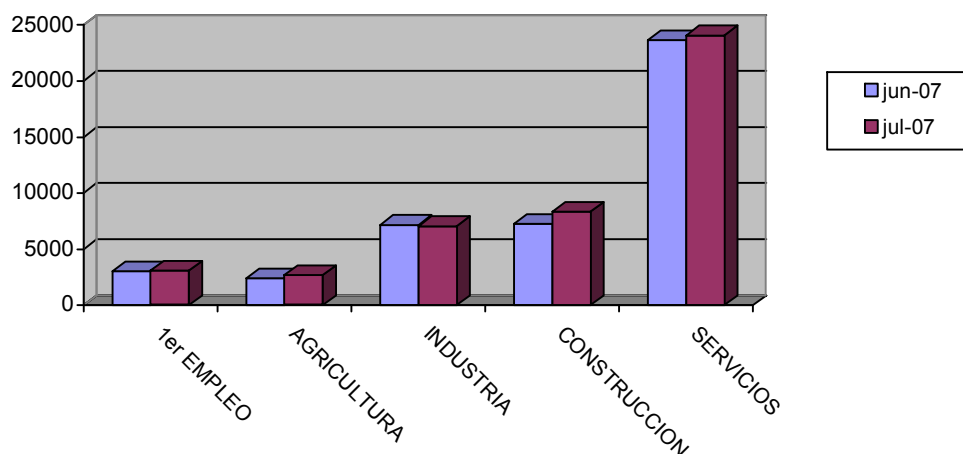


EVOLUCIÓN INTERMENSUAL DEL PARO POR SECTOR ECONÓMICO

Sector	junio 2007		julio 2007	Variación*
	Parados	Parados	Parados	
Agricultura	2405	2405	2653	10,31
Industria	7153	7153	7051	-1,43
Construcción	7246	7246	8342	15,13
Servicios	23639	23639	24083	1,88
Parados que buscan 1er empleo	3038	3038	3059	0,69
Total	43481	43481	45188	3,93

* Variación relativa del mes actual respecto al mes anterior

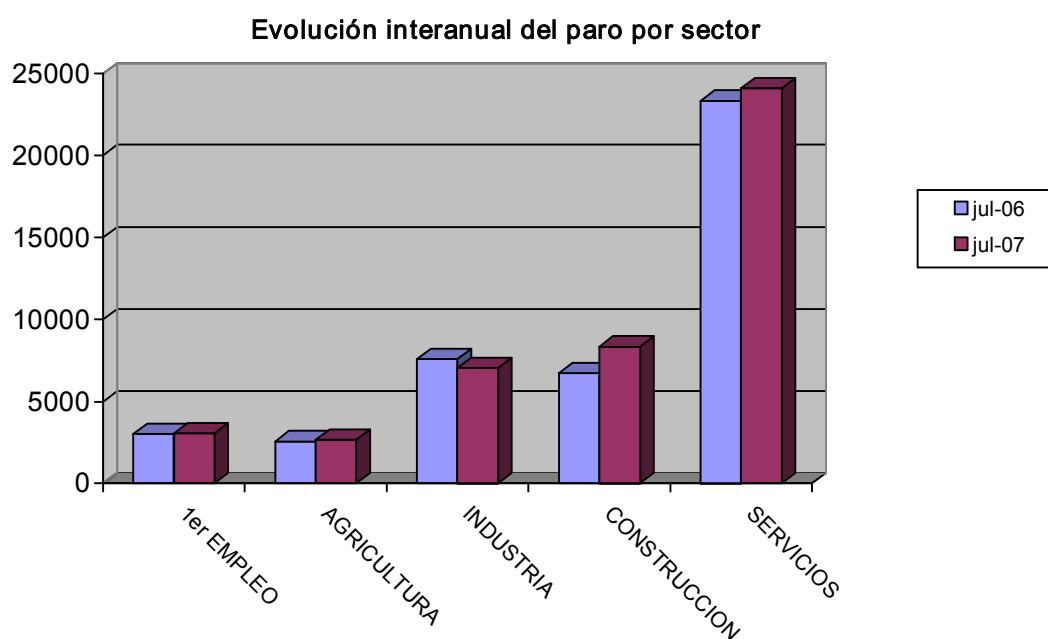
Evolución intermensual del paro por sector



EVOLUCIÓN INTERANUAL DEL PARO POR SECTOR ECONÓMICO

Sector	julio 2006		julio 2007	
	Parados	Parados	Variación*	
Agricultura	2560	2653	3,63	
Industria	7590	7051	-7,1	
Construcción	6725	8342	24,04	
Servicios	23337	24083	3,2	
Parados que buscan 1er empleo	3014	3059	1,49	
Total	43226	45188	4,54	

* Variación relativa del mes actual respecto al mismo mes del año anterior

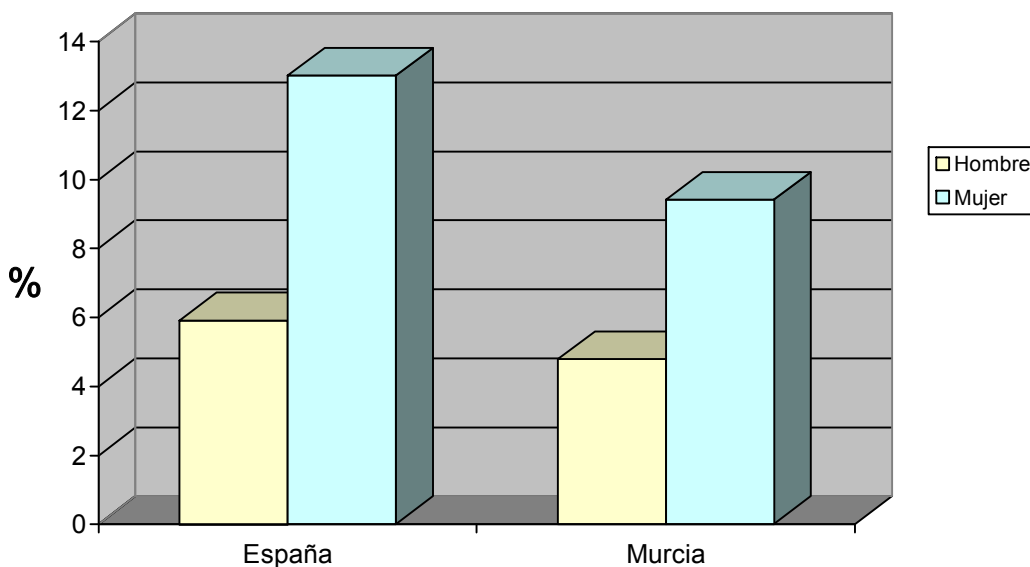


TASA DE PARO COMPARATIVA POR SEXO

Sexo	España		Murcia	
	Tasa	Tasa	Variación*	
Hombre	5,91	4,78	-1,13	
Mujer	13,01	9,41	-3,6	
Total	8,9	6,61	-2,29	

* Variación absoluta de la tasa regional respecto a la nacional

Tasa de paro comparativa por sexo

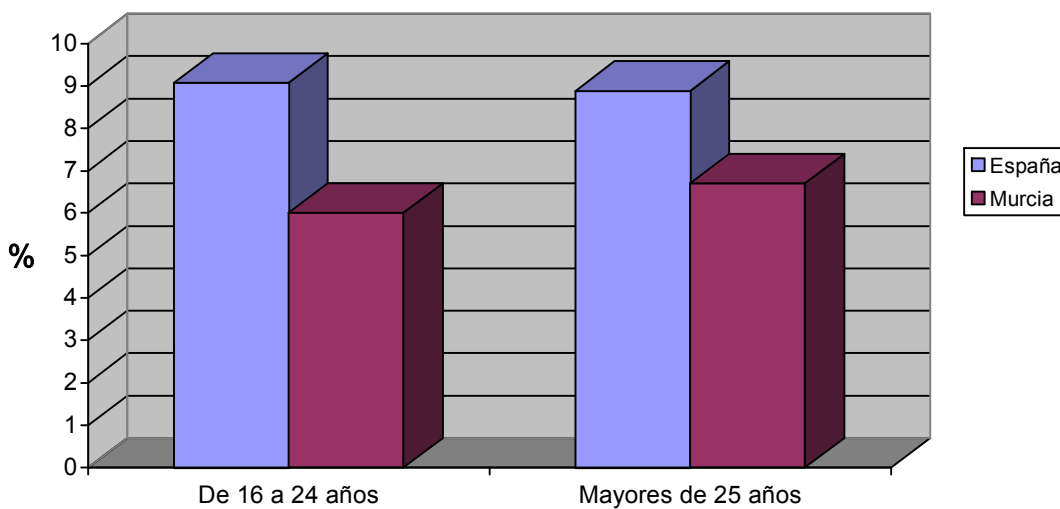


TASA DE PARO COMPARATIVA POR EDAD

Edad	España		Murcia
	Tasa	Tasa	Variación*
De 16 a 24 años	9,07	6	-3,07
Mayores de 25 años	8,88	6,7	-2,18
Total	8,9	6,61	-2,29

* Variación absoluta de la tasa regional respecto a la nacional

Tasa de paro registrado por edad

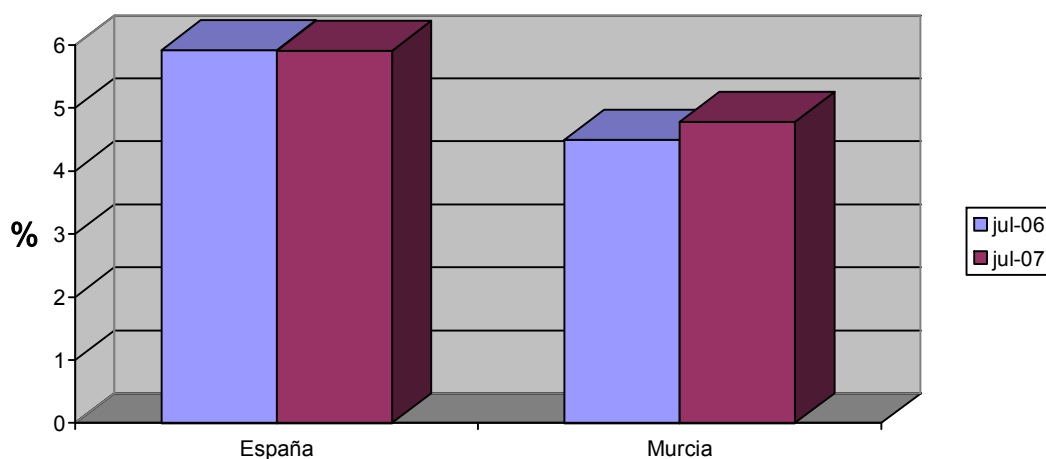


EVOLUCIÓN INTERANUAL COMPARATIVA DE LA TASA DE PARO POR SEXO

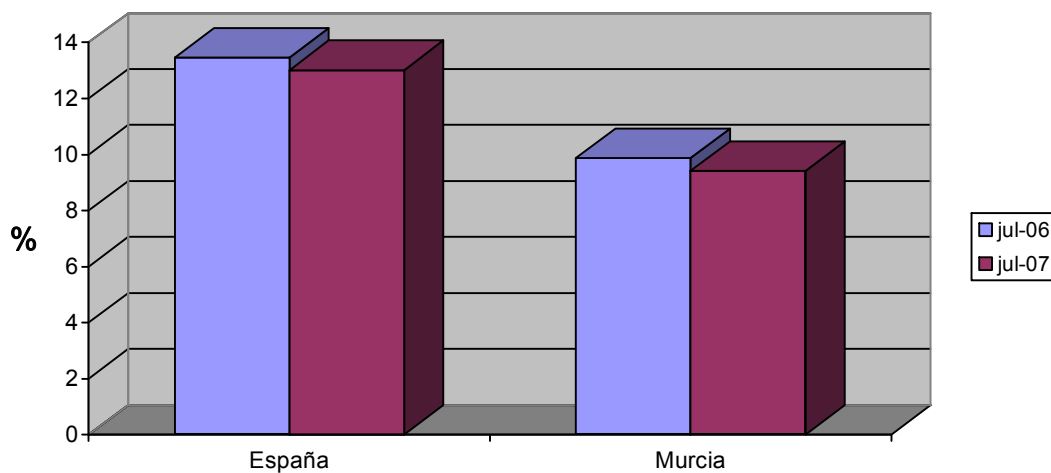
Sexo	España			Murcia		
	julio 2006	julio 2007	Variación*	julio 2006	julio 2007	Variación*
Hombre	5,92	5,91	-0,01	4,5	4,78	0,28
Mujer	13,46	13,01	-0,45	9,87	9,41	-0,46
Total	9,08	8,9	-0,18	6,63	6,61	-0,02

* Variación relativa del mes actual respecto al mismo mes del año anterior

Evolución interanual de las tasas de paro registrado. Hombres



Evolución interanual de las tasas de paro registrado. Mujeres

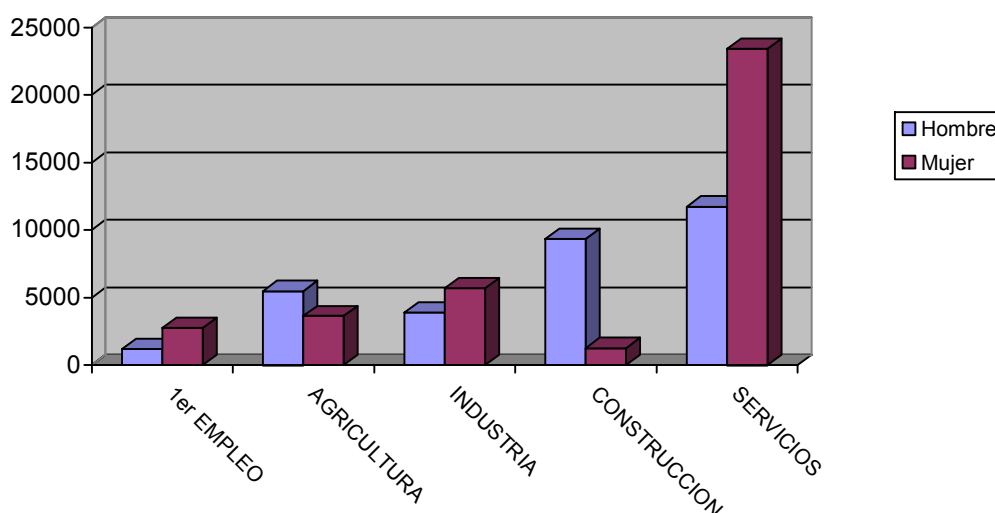


Demandas

DEMANDANTES POR SECTOR ECONÓMICO Y SEXO

Sector	Total		Hombres		Mujeres	
	Demandas	% s/total	Demandas	% s/total	Demandas	% s/total
Agricultura	9134	13,34	5493	17,35	3641	9,89
Industria	9599	14,02	3897	12,31	5702	15,49
Construcción	10600	15,48	9335	29,48	1265	3,44
Servicios	35170	51,37	11733	37,06	23437	63,68
Parados que buscan 1er empleo	3961	5,79	1203	3,8	2758	7,49
Total	68464	100	31661	100	36803	100

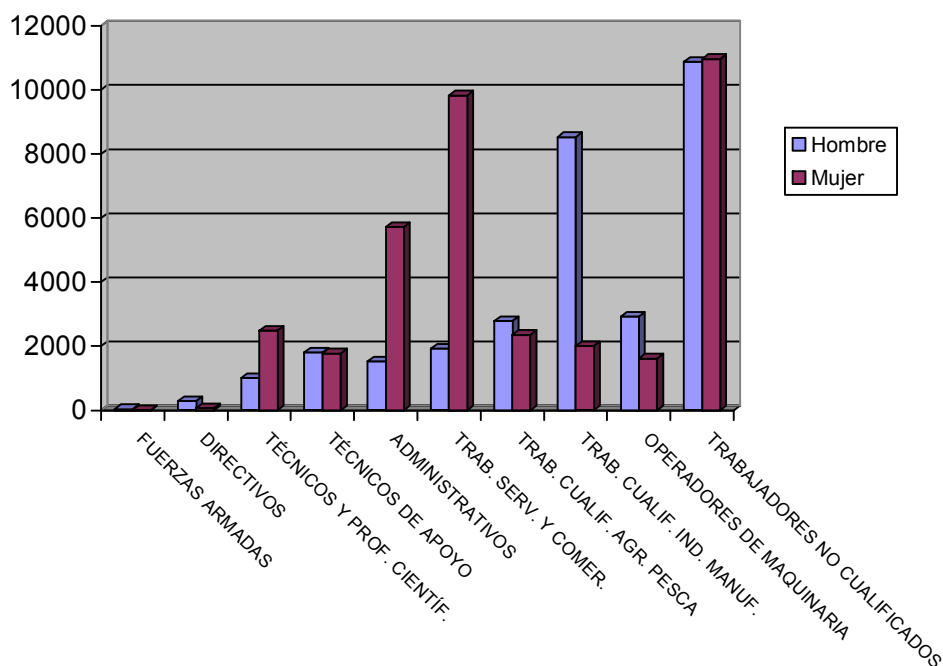
Demandantes por sector económico



DEMANDANTES POR GRUPO DE OCUPACIÓN Y SEXO

Ocupación	Total		Hombres		Mujeres	
	Demandas	% s/total	Demandas	% s/total	Demandas	% s/total
Directivos	362	0,53	286	0,9	76	0,21
Técnicos y prof. científ.	3493	5,1	1008	3,18	2485	6,75
Técnicos de apoyo	3569	5,21	1797	5,68	1772	4,81
Administrativos	7244	10,58	1524	4,81	5720	15,54
Trab. serv. y comer.	11736	17,14	1918	6,06	9818	26,68
Trab. cualif. agr. pesca	5135	7,5	2783	8,79	2352	6,39
Trab. cualif. ind. manuf.	10522	15,37	8521	26,91	2001	5,44
Operadores de maquinaria	4539	6,63	2924	9,24	1615	4,39
Trab. no cualificados	21811	31,86	10859	34,3	10952	29,76
Fuerzas Armadas	53	0,08	41	0,13	12	0,03
Total	68464	100	31661	100	36803	100

Demandantes por Gran Grupo de Ocupación



LAS DIEZ OCUPACIONES MÁS DEMANDADAS

Ocupación	Total	
	Demandas	% s/total*
Personal de limpieza o limpiador, en general	11383	6,16
Dependiente de comercio, en general	10270	5,56
Empleado administrativo, en general	9355	5,07
Peón de la construcción de edificios	7088	3,84
Peón agrícola, en general	6367	3,45
Peón de la industria manufacturera, en general	5672	3,07
Albañil	5070	2,75
Trabajador agrícola excepto en huertas, viveros y jardines	4788	2,59
Peón de la industria de la alimentación, bebidas y tabaco	4512	2,44
Camarero, en general	3327	1,8
Total	36,73	

* Sobre el total de ocupaciones demandadas

Hombres

Ocupación	Total	
	Demandas	%*
Peón de la construcción de edificios	6818	8,89
Peón agrícola, en general	4804	6,27
Albañil	4768	6,22
Peón de la industria manufacturera, en general	2926	3,82
Trabajador agrícola excepto en huertas, viveros y jardines	2840	3,71
Mozo de carga y descarga, almacén y/o mercado de abastos	2320	3,03
Conductor de furgoneta hasta 3,5 t.	2075	2,71
Empleado administrativo, en general	1785	2,33
Jardinero, en general	1560	2,04
Conserje, en general	1420	1,85
Total		40,86

* Sobre el total de ocupaciones demandadas por hombres

Mujeres

Ocupación	Total	
	Demandas	%*
Personal de limpieza o limpiador, en general	10414	9,64
Dependiente de comercio, en general	9276	8,59
Empleado administrativo, en general	7570	7,01
Peón de la industria de la alimentación, bebidas y tabaco	3607	3,34
Cajero de comercio	2858	2,65
Peón de la industria manufacturera, en general	2746	2,54
Camarero, en general	2082	1,93
Cuidador de guardería infantil	2081	1,93
Pinche de cocina	2069	1,92
Cocinero, en general	2055	1,9
Total		41,43

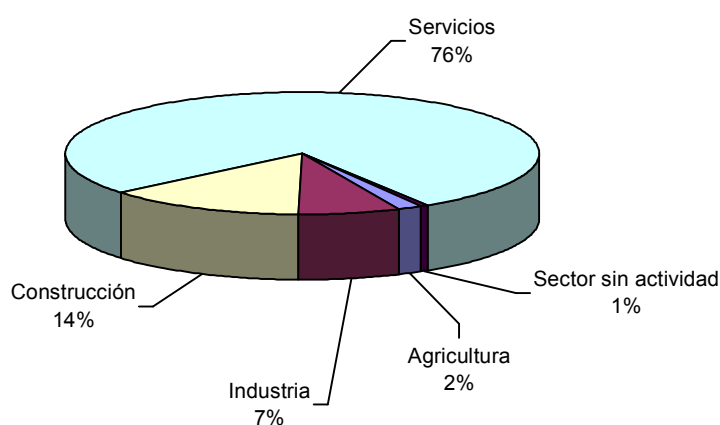
* Sobre el total de ocupaciones demandadas por mujeres

Ofertas

PUESTOS OFERTADOS POR SECTOR ECONÓMICO

Sector	Total	
	Ofertas	% s/total
Agricultura	20	1,55
Industria	90	6,98
Construcción	175	13,58
Servicios	997	77,35
Sector sin actividad	7	0,54
Total	1289	100

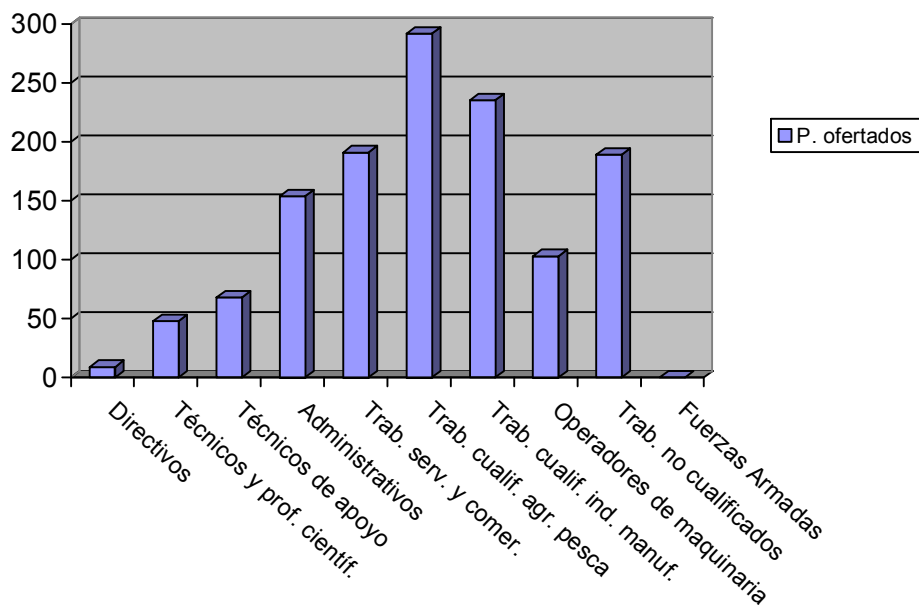
Puestos ofertados por sector económico



PUESTOS OFERTADOS POR GRUPO DE OCUPACIÓN

Ocupación	Total	
	Ofertas	% s/total
Directivos	9	0,7
Técnicos y prof. científ.	48	3,72
Técnicos de apoyo	68	5,28
Administrativos	154	11,95
Trab. serv. y comer.	191	14,82
Trab. cualif. agr. pesca	292	22,65
Trab. cualif. ind. manuf.	235	18,23
Operadores de maquinaria	103	7,99
Trab. no cualificados	189	14,66
Fuerzas Armadas	0	0
Total	1289	100

Puestos ofertados por Gran Grupo de Ocupación



LAS DIEZ OCUPACIONES MÁS OFERTADAS

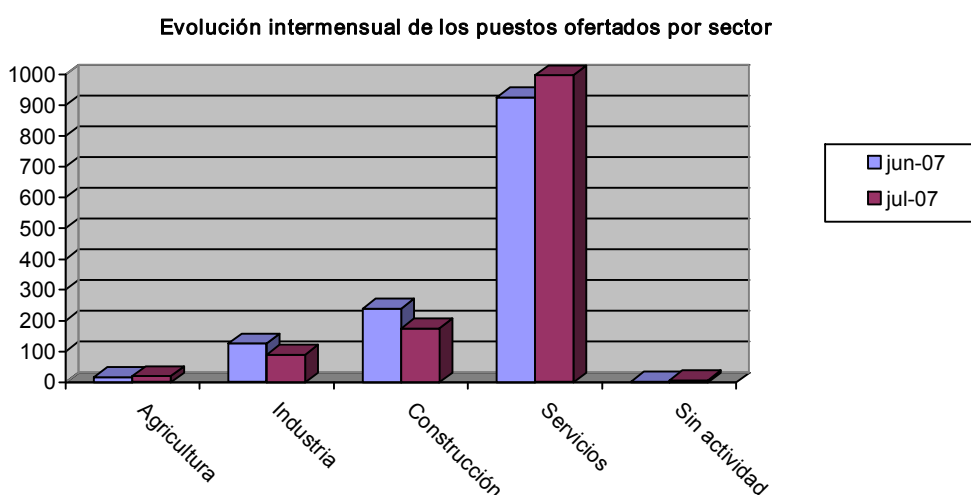
Ocupación	Total	
	Ofertas	%*
Trabajador agrícola excepto en huertas, viveros y jardines	281	21,8
Empleado administrativo, en general	121	9,39
Peón de la construcción de edificios	39	3,03
Albañil	38	2,95
Personal de limpieza o limpiador, en general	35	2,72
Camarero, en general	31	2,4
Cocinero, en general	28	2,17
Carnicero para la venta en comercio	26	2,02
Conductor de furgoneta hasta 3,5 t.	24	1,86
Conductor de camión, en general	23	1,78
Total		50,12

* Sobre el total de ofertas

EVOLUCIÓN INTERMENSUAL DE LOS PUESTOS OFERTADOS POR SECTOR ECONÓMICO

Sector	junio 2007		julio 2007	Variación*
	Ofertas	Ofertas	Ofertas	
Agricultura	17	20	17,65	
Industria	126	90	-28,57	
Construcción	239	175	-26,78	
Servicios	926	997	7,67	
Sin actividad	3	7	133,33	
Total	1311	1289	-1,68	

* Variación relativa del mes actual respecto al mes anterior

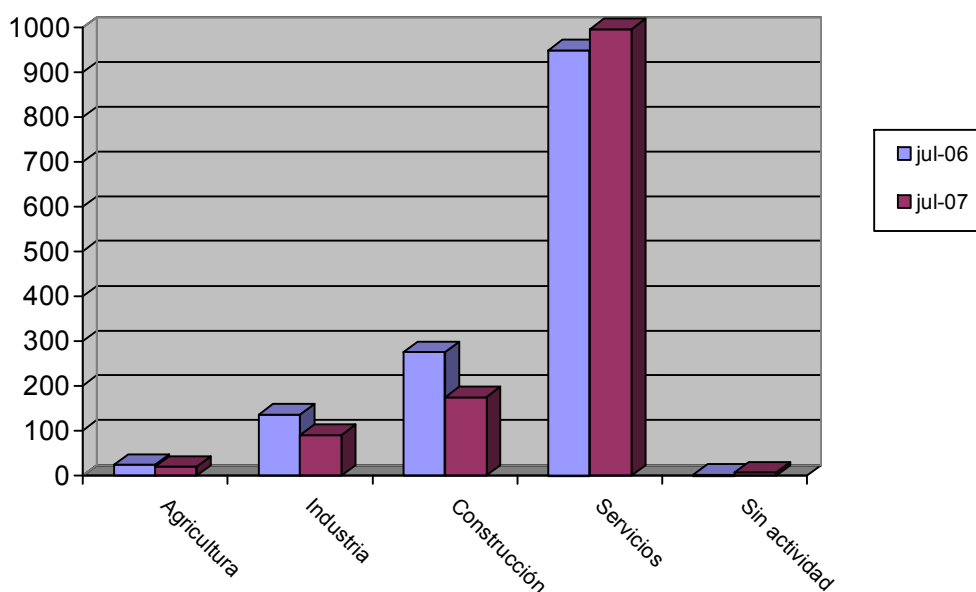


EVOLUCIÓN INTERANUAL DE LOS PUESTOS OFERTADOS POR SECTOR ECONÓMICO

Sector	julio 2006	julio 2007		Variación*
	Ofertas	Ofertas	Ofertas	
Agricultura	24	20	-16,67	
Industria	136	90	-33,82	
Construcción	275	175	-36,36	
Servicios	950	997	4,95	
Sin actividad	2	7	250	
Total	1387	1289	-7,07	

* Variación relativa del mes actual respecto al mismo mes del año anterior

Evolución interanual de los puestos ofertados por sector

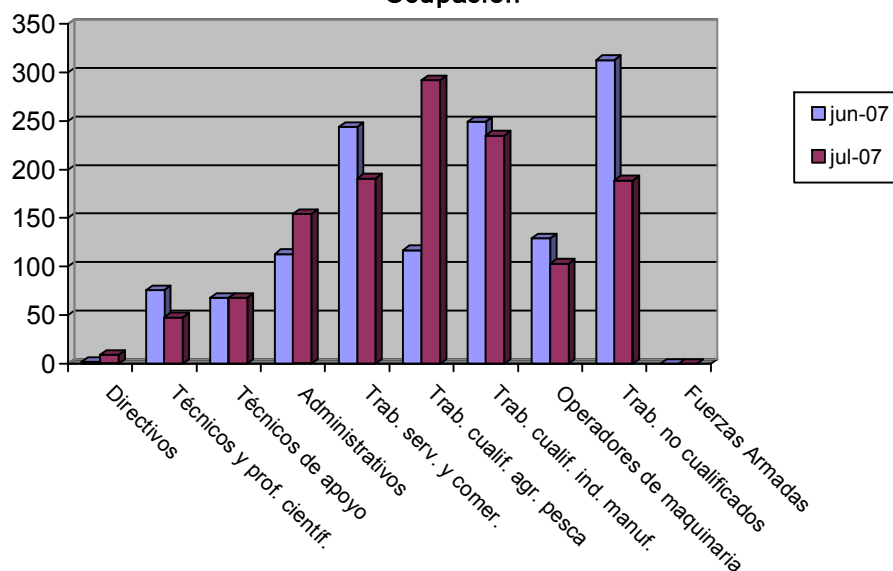


EVOLUCIÓN INTERMENSUAL DE LOS PUESTOS OFERTADOS POR GRUPO DE OCUPACIÓN

Ocupación	junio 2007		julio 2007
	Ofertas	Ofertas	Variación*
Directivos	2	9	350
Técnicos y prof. científ.	76	48	-36,84
Técnicos de apoyo	68	68	0
Administrativos	113	154	36,28
Trab. serv. y comer.	244	191	-21,72
Trab. cualif. agr. pesca	117	292	149,57
Trab. cualif. ind. manuf.	249	235	-5,62
Operadores de maquinaria	129	103	-20,16
Trab. no cualificados	313	189	-39,62
Fuerzas Armadas	0	0	
Total	1311	1289	-1,68

* Variación relativa del mes actual respecto al mes anterior

Evolución intermensual de los puestos ofertados por Gran Grupo de Ocupación

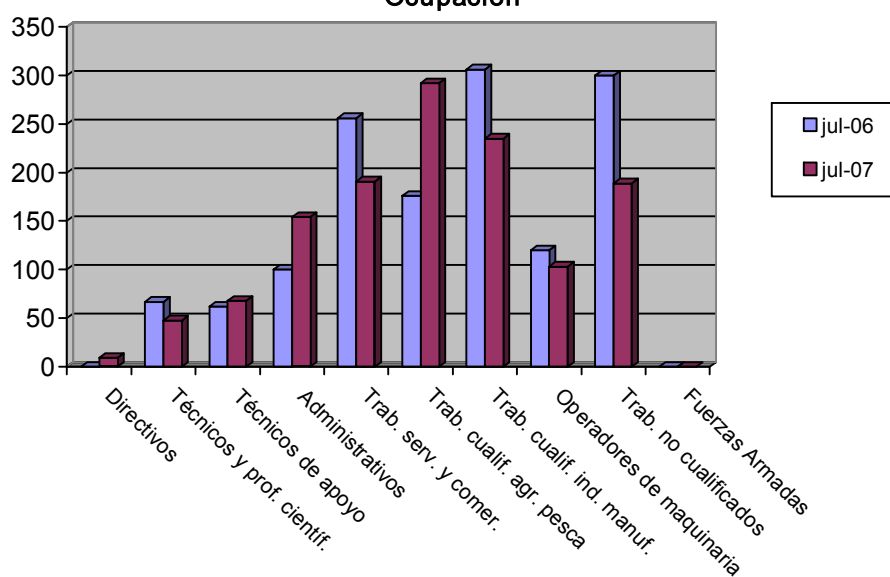


EVOLUCIÓN INTERANUAL DE LOS PUESTOS OFERTADOS POR GRUPO DE OCUPACIÓN

Ocupación	julio 2006		julio 2007
	Ofertas	Ofertas	Variación*
Directivos	0	0	9
Técnicos y prof. científ.	67	67	48
Técnicos de apoyo	62	62	68
Administrativos	100	100	154
Trab. serv. y comer.	256	256	191
Trab. cualif. agr. pesca	176	176	292
Trab. cualif. ind. manuf.	306	306	235
Operadores de maquinaria	120	120	103
Trab. no cualificados	300	300	189
Fuerzas Armadas	0	0	0
Total	1387	1387	1289

* Variación relativa del mes actual respecto al mismo mes del año anterior

Evolución interanual de los puestos ofertados por Gran Grupo de Ocupación

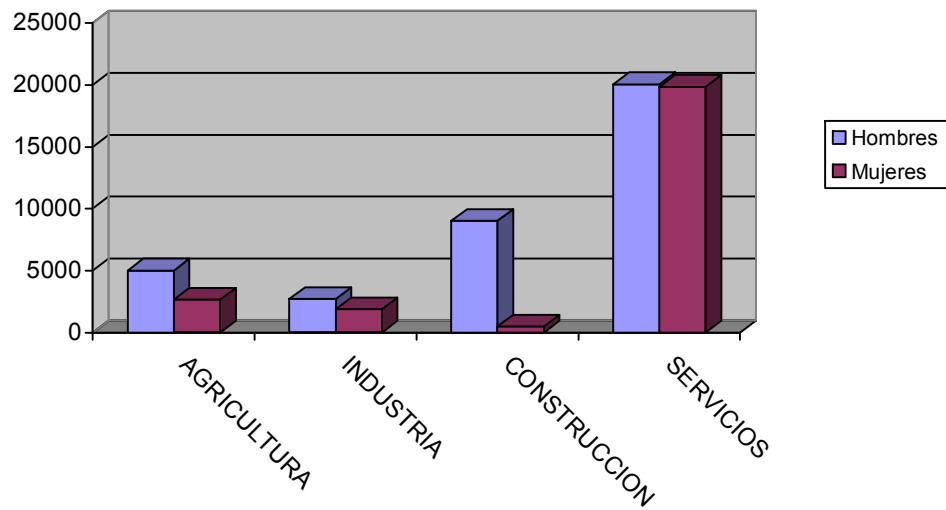


Contratos

DISTRIBUCIÓN DE CONTRATOS POR SECTOR ECONÓMICO

Sector	Total		Hombres		Mujeres	
	Contratos	% s/total	Contratos	% s/total	Contratos	% s/total
Agricultura	7664	12,44	5006	13,62	2658	10,7
Industria	4592	7,45	2715	7,39	1877	7,55
Construcción	9508	15,43	9017	24,53	491	1,98
Servicios	39842	64,67	20022	54,47	19820	79,77
Total	61606	100	36760	100	24846	100

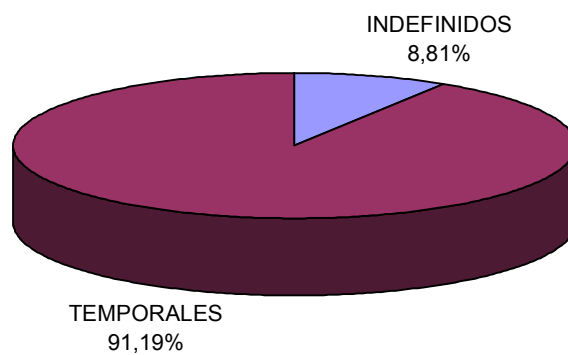
Contratos por sector económico



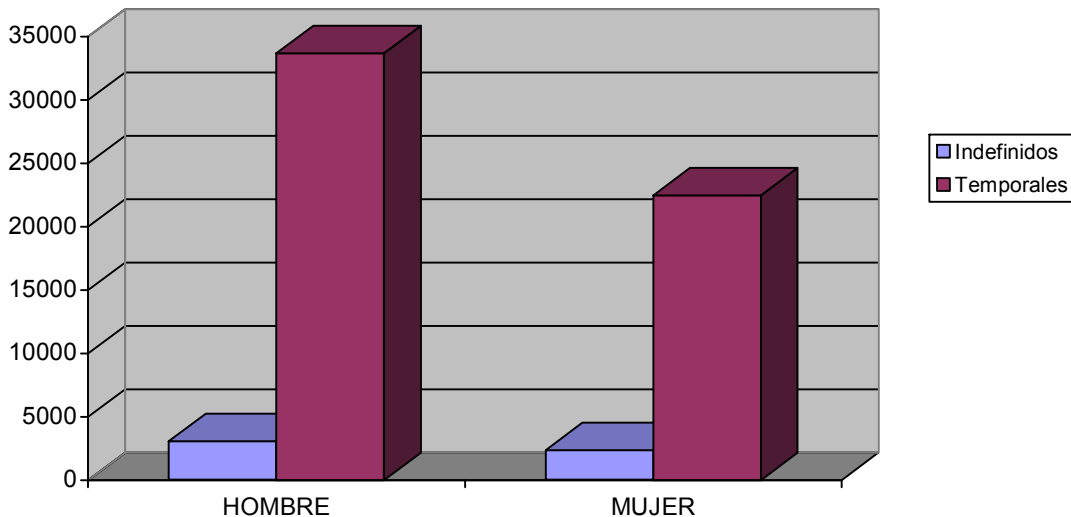
DISTRIBUCIÓN DE CONTRATOS POR MODALIDAD Y SEXO

Modalidad	Total		Hombres		Mujeres	
	Contratos	% s/total	Contratos	% s/total	Contratos	% s/total
Total Indefinidos	5427	8,81	3057	8,32	2370	9,54
Total Temporales	56179	91,19	33703	91,68	22476	90,46
Total	61606	100	36760	100	24846	100

Contratación por modalidad



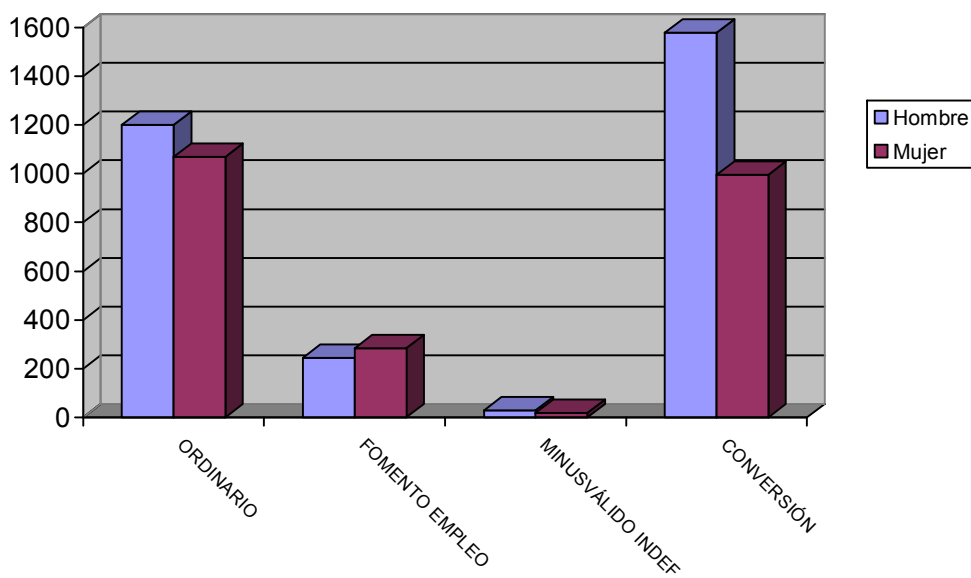
Contratación por modalidad



DISTRIBUCIÓN DE CONTRATOS INDEFINIDOS POR SEXO

Modalidad Indefinidos	Total		Hombres		Mujeres	
	Contratos	% s/total	Contratos	% s/total	Contratos	% s/total
Ordinarios	2271	41,85	1201	39,29	1070	45,15
Fomento Empleo	531	9,78	246	8,05	285	12,03
Minusválidos indefinidos	48	0,88	30	0,98	18	0,76
Conversiones	2577	47,48	1580	51,68	997	42,07
Total	5427	100	3057	100	2370	100

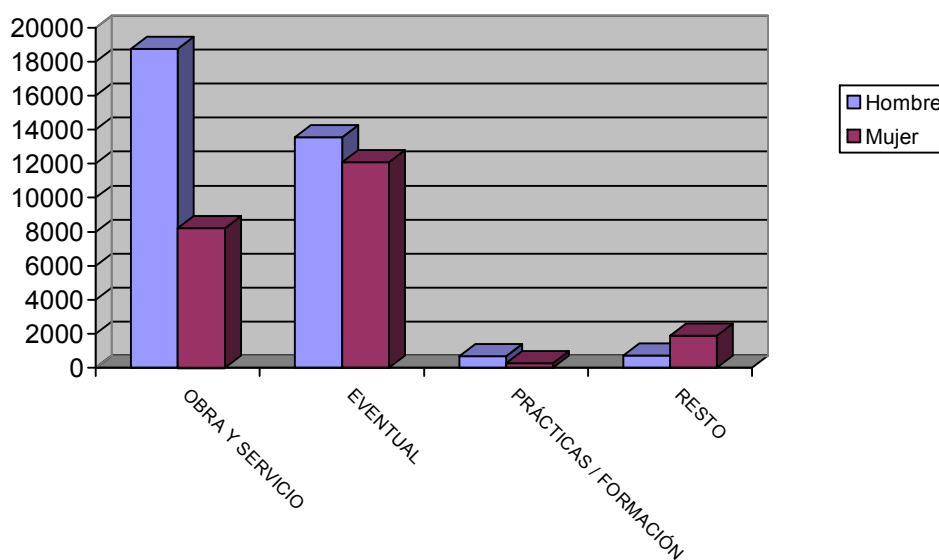
Contratos indefinidos



DISTRIBUCIÓN DE CONTRATOS TEMPORALES POR SEXO

Modalidad Temporales	Total		Hombres		Mujeres	
	Contratos	% s/total	Contratos	% s/total	Contratos	% s/total
Obra y servicio	26954	47,98	18742	55,61	8212	36,54
Eventual	25635	45,63	13548	40,2	12087	53,78
Prácticas / Formación	966	1,72	683	2,03	283	1,26
Resto	2624	4,67	730	2,17	1894	8,43
Total	56179	100	33703	100	22476	100

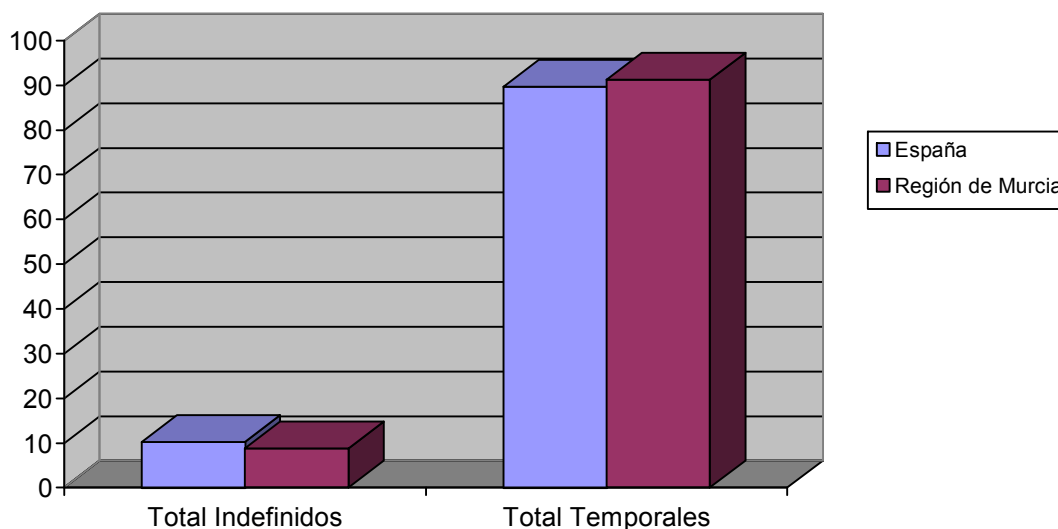
Contratos temporales



DISTRIBUCIÓN COMPARATIVA DE LA CONTRATACIÓN POR MODALIDAD

Modalidad	España		Murcia	
	Contratos	% s/total	Contratos	% s/total
Total Indefinidos	180841	10,3	5427	8,81
Total Temporales	1574077	89,7	56179	91,19
Total	1754918	100	61606	100

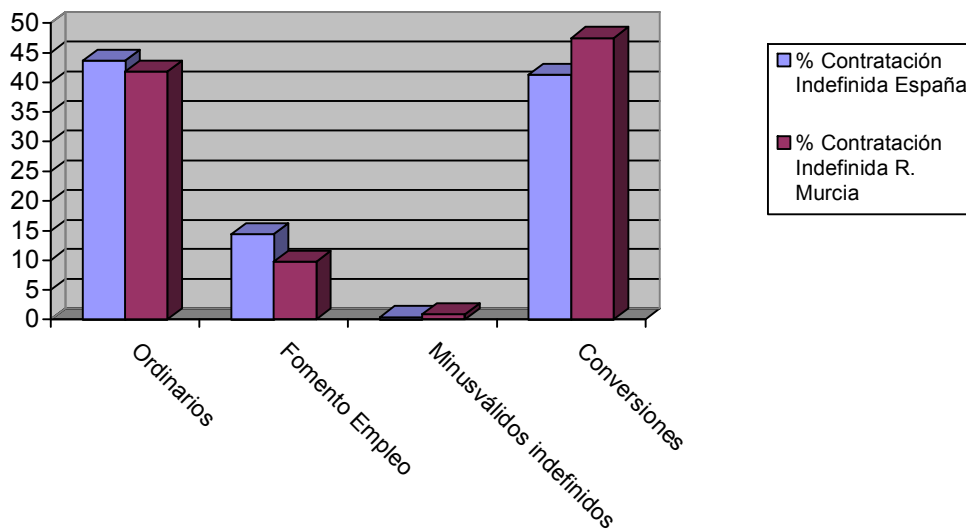
Distribución porcentual comparativa de la contratación por modalidad



DISTRIBUCIÓN COMPARATIVA DE LA CONTRATACIÓN INDEFINIDA

Modalidad indefinidos	España		Murcia	
	Contratos	% s/total	Contratos	% s/total
Ordinarios	79002	43,69	2271	41,85
Fomento Empleo	26131	14,45	531	9,78
Minusválidos indefinidos	779	0,43	48	0,88
Conversiones	74697	41,31	2577	47,48
Total Indefinidos	180841	100	5427	100

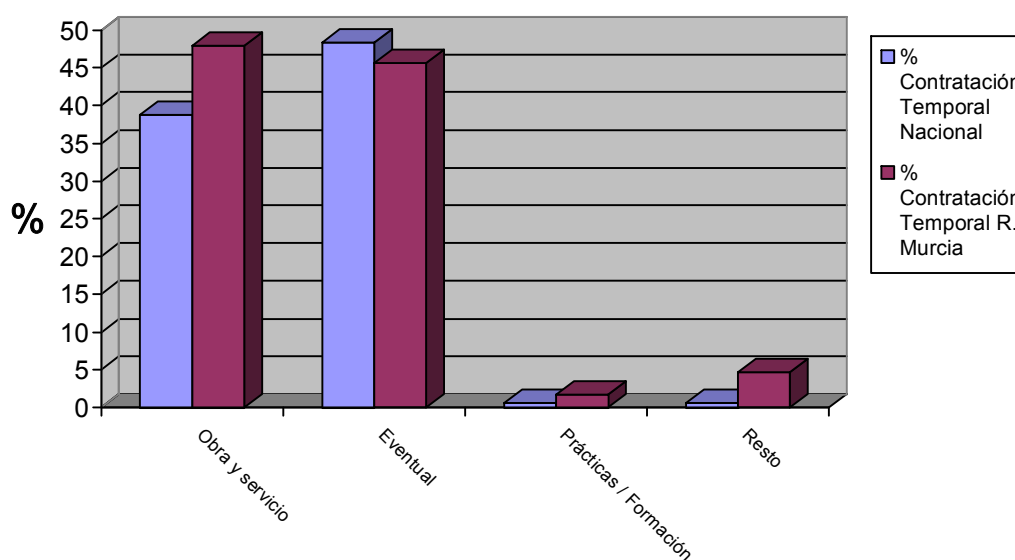
Distribución porcentual comparativa de la contratación indefinida



DISTRIBUCIÓN COMPARATIVA DE CONTRATOS TEMPORALES

Modalidad temporales	España		Murcia	
	Contratos	% s/total	Contratos	% s/total
Obra y servicio	610882	38,81	26954	47,98
Eventual	761979	48,41	25635	45,63
Prácticas / Formación	9997	0,64	966	1,72
Resto	10184	0,65	2624	4,67
Total Temporales	1574077	100	56179	100

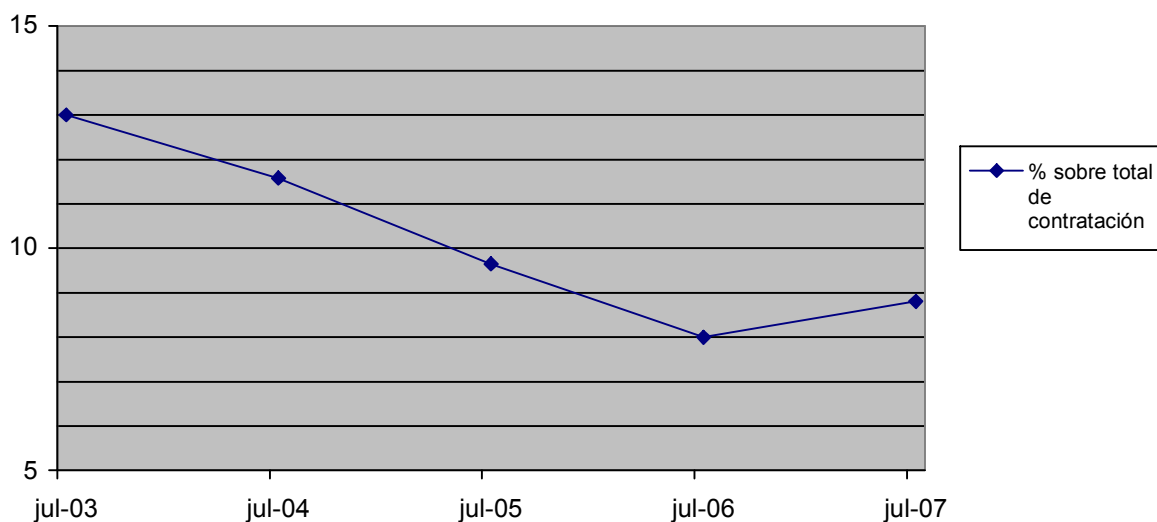
Distribución porcentual comparativa de la contratación temporal



EVOLUCIÓN DE LA CONTRATACIÓN INDEFINIDA EN VARIOS AÑOS

	julio 2003	julio 2004	julio 2005	julio 2006	julio 2007
Contratos Indefinidos	2463	3276	4124	5383	5427
% sobre Total de Contr.	13	11,58	9,65	8	8,81

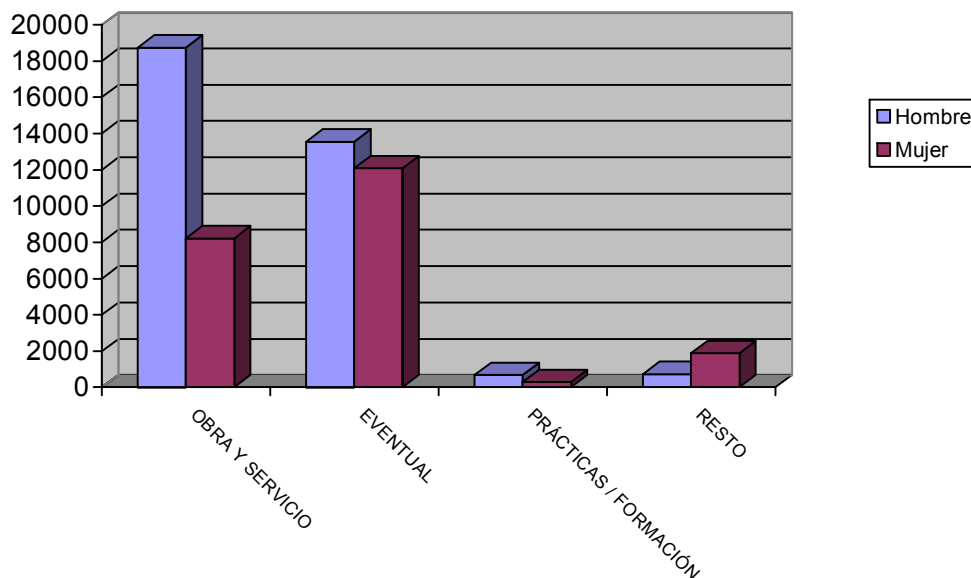
Evolución interanual del porcentaje de contratación indefinida en los últimos cinco años



DISTRIBUCIÓN DE LA CONTRATACIÓN POR GRUPO DE OCUPACIÓN

Ocupación	Total		Hombres		Mujeres	
	Contratos	% s/total	Contratos	% s/total	Contratos	% s/total
Directivos	138	0,22	100	0,27	38	0,15
Técnicos y prof. científ.	1210	1,96	610	1,66	600	2,41
Técnicos de apoyo	3293	5,35	1657	4,51	1636	6,58
Administrativos	3484	5,66	952	2,59	2532	10,19
Trab. serv. y comer.	13251	21,51	4788	13,03	8463	34,06
Trab. cualif. agr. pesca	954	1,55	588	1,6	366	1,47
Trab. cualif. ind. manif.	9921	16,1	8620	23,45	1301	5,24
Operadores de maquinaria	3514	5,7	3198	8,7	316	1,27
Trab. no cualificados	25831	41,93	16243	44,19	9588	38,59
Fuerzas Armadas	10	0,02	4	0,01	6	0,02
Total	61606	100	36760	100	24846	100

Contratos por grupo de ocupación



LAS DIEZ OCUPACIONES MÁS CONTRATADAS

Ocupación	Total	
	Contratos	%*
Peones agrícolas	13606	22,09
Camareros, bármanes y asimilados	5537	8,99
Dependientes y exhibidores en tiendas, almacenes, quioscos y mercados	3986	6,47
Albañiles y mamposteros	3687	5,98
Pinche de cocina	3046	4,94
Peones de industrias manufactureras	3014	4,89
Peones del transporte y descargadores	1941	3,15
Peones de la construcción de edificios	1790	2,91
Conductores de camiones	1436	2,33
Cocineros y otros preparadores de comidas	1236	2,01
Total		22,09

* Sobre el total de contratos

Hombres

Ocupación	Total	
	Contratos	%*
Peones agrícolas	9077	24,69
Albañiles y mamposteros	3621	9,85
Camareros, bármanes y asimilados	2637	7,17
Peones de la construcción de edificios	1761	4,79
Peones de industrias manufactureras	1574	4,28
Peones del transporte y descargadores	1563	4,25
Conductores de camiones	1400	3,81
Dependientes y exhibidores en tiendas, almacenes, quioscos y mercados	988	2,69
Trabajadores en hormigón armado, enfoscadores, ferrallistas y asimilados	960	2,6
Pinche de cocina	465	1,26
Total		24,69

* Sobre el total de contratos para hombres

Mujeres

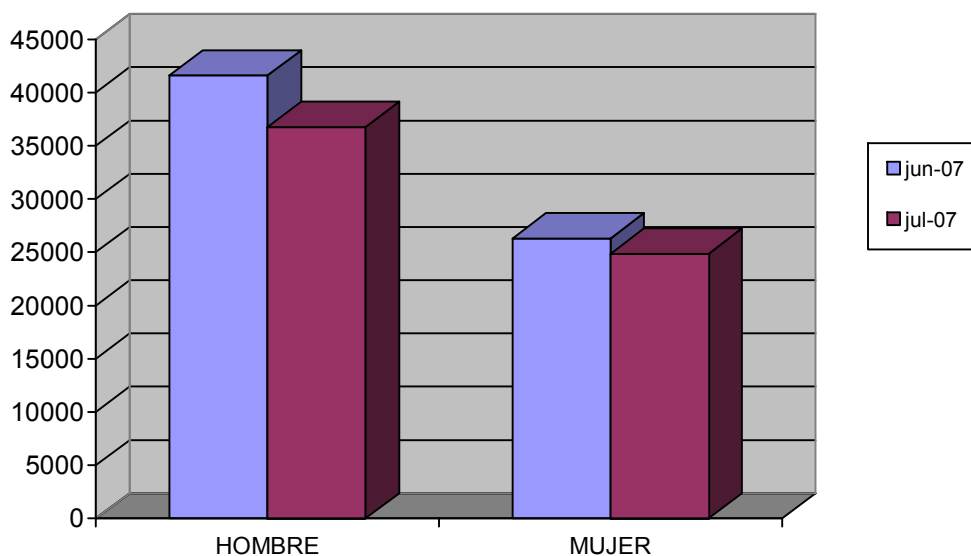
Ocupación	Total	
	Contratos	%*
Peones agrícolas	4529	18,23
Dependientes y exhibidores en tiendas, almacenes, quioscos y mercados	2998	12,07
Camareros, bármanes y asimilados	2900	11,67
Pinche de cocina	2581	10,39
Peones de industrias manufactureras	1440	5,8
Cocineros y otros preparadores de comidas	880	3,54
Trabajadores conserveros de frutas y verduras	741	2,98
Animador sociocultural	597	2,4
Auxiliares administrativos con tareas de atención al público no clasificados anteriormente	569	2,29
Taquígrafos y mecanógrafos	542	2,18
Total		71,55

* Sobre el total de contratos para mujeres

EVOLUCIÓN INTERMENSUAL DE LA CONTRATACIÓN POR SEXO

Sexo	junio 2007		julio 2007
	Contratos	Contratos	Variación*
Hombre	41630	36760	-11,7
Mujer	26283	24846	-5,47
Total	67913	61606	-9,29

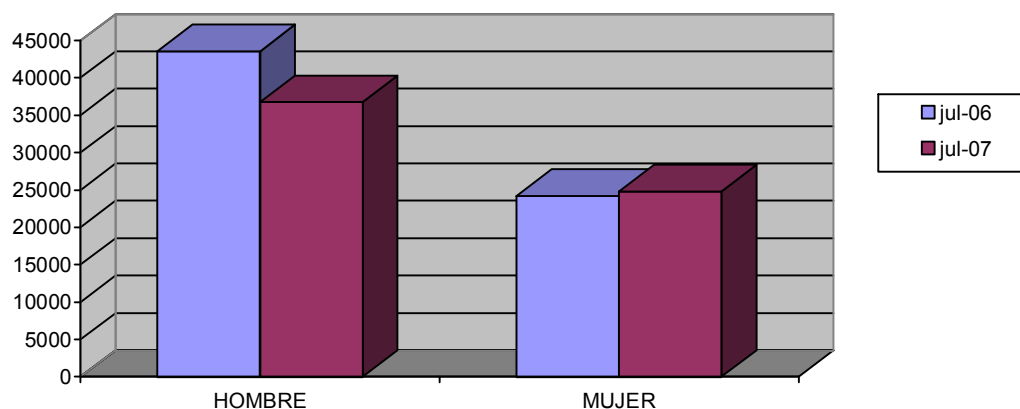
Evolución intermensual de la contratación por sexo



EVOLUCIÓN INTERANUAL DE LA CONTRATACIÓN POR SEXO

Sexo	julio 2006	julio 2007	
	Contratos	Contratos	Variación*
Hombre	43562	36760	-15,61
Mujer	24241	24846	2,5
Total	67803	61606	-9,14

Evolución interanual de la contratación por sexo

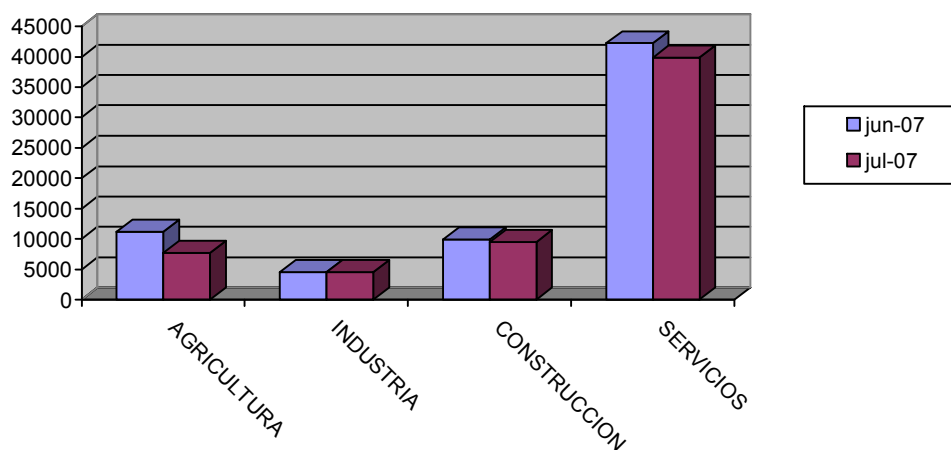


EVOLUCIÓN INTERMENSUAL DE LA CONTRATACIÓN POR SECTOR ECONÓMICO

Sector	junio 2007		julio 2007	Variación*
	Contratos	Contratos	Contratos	
Agricultura	11202	7664	-31,58	
Industria	4530	4592	1,37	
Construcción	9946	9508	-4,4	
Servicios	42235	39842	-5,67	
Total	67913	61606	-9,29	

* Variación relativa del mes actual respecto al mes anterior

Evolución intermensual de la contratación por sector

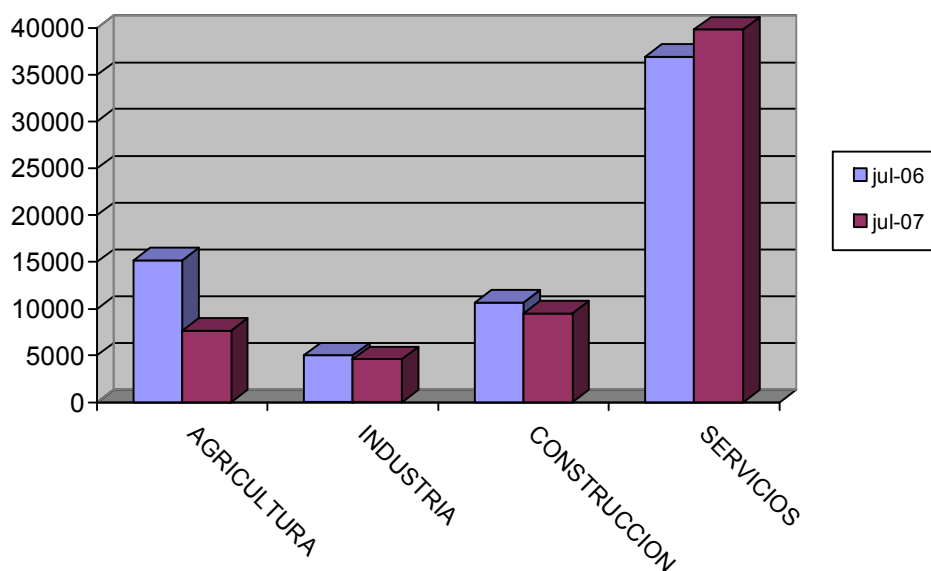


EVOLUCIÓN INTERANUAL DE LA CONTRATACIÓN POR SECTOR ECONÓMICO

Sector	julio 2006		julio 2007	
	Contratos	Contratos	Variación*	
Agricultura	15165	7664	-49,46	
Industria	5012	4592	-8,38	
Construcción	10665	9508	-10,85	
Servicios	36961	39842	7,79	
Total	67803	61606	-9,14	

* Variación relativa del mes actual respecto al mismo mes del año anterior

Evolución interanual de la contratación por sector

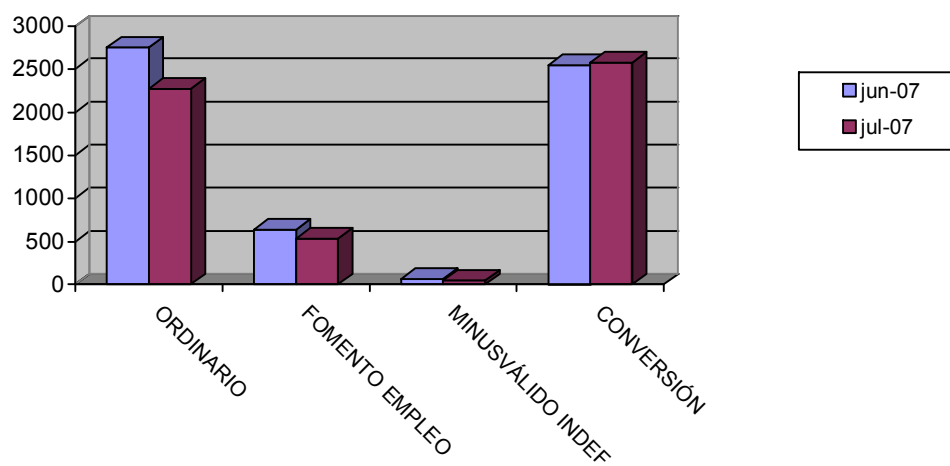


EVOLUCIÓN INTERMENSUAL DE LA CONTRATACIÓN INDEFINIDA

Modalidad indefinida	junio 2007		julio 2007	
	Contratos	Contratos	Variación*	
Ordinarios	2755	2271	-17,57	
Fomento Empleo	636	531	-16,51	
Minusválidos indefinidos	65	48	-26,15	
Conversiones	2551	2577	1,02	
Total Indefinidos	6007	5427	-9,29	

* Variación relativa del mes actual respecto al mes anterior

Evolución intermensual de la contratación indefinida

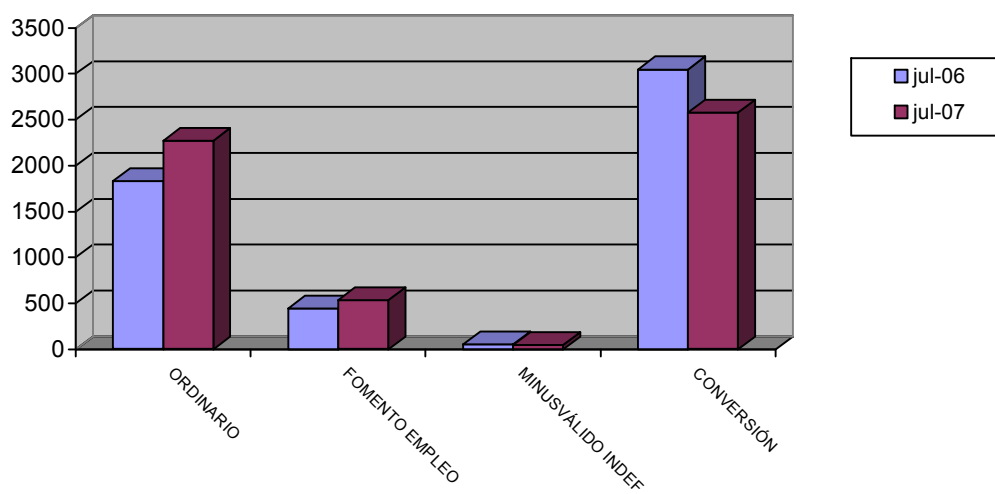


EVOLUCIÓN INTERANUAL DE LA CONTRATACIÓN INDEFINIDA

Modalidad indefinida	julio 2006		julio 2007
	Contratos	Contratos	Variación*
Ordinarios	1832	2271	23,96
Fomento Empleo	445	531	19,33
Minusválidos indefinidos	56	48	-14,29
Conversiones	3050	2577	-15,51
Total Indefinidos	5383	5427	-9,14

* Variación relativa del mes actual respecto al mismo mes del año anterior

Evolución interanual de la contratación indefinida

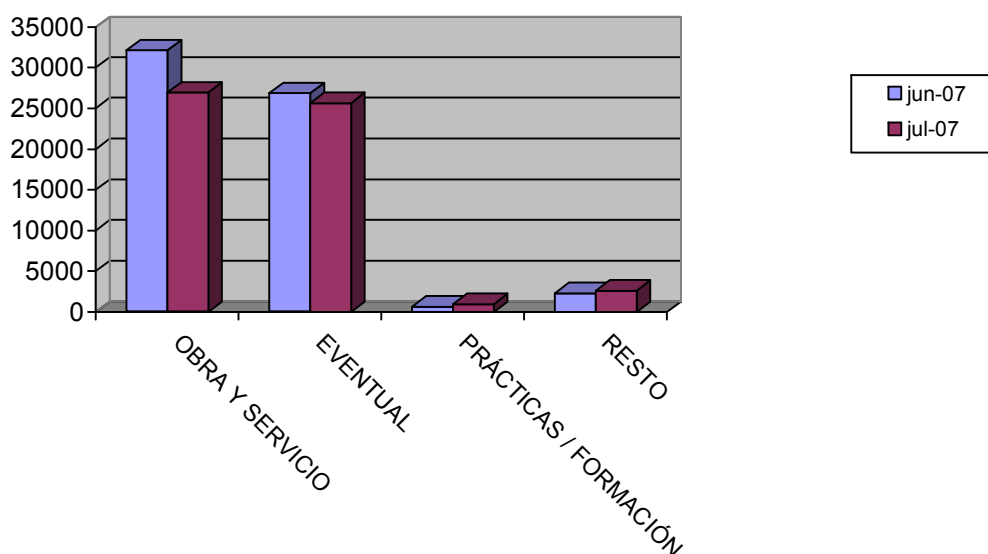


EVOLUCIÓN INTERMENSUAL DE LA CONTRATACIÓN TEMPORAL

Modalidad temporales	junio 2007		julio 2007
	Contratos	Contratos	Variación*
Obra y servicio	32105	26954	-16,04
Eventual	26863	25635	-4,57
Prácticas / Formación	645	966	49,77
Resto	2293	2624	14,44
Total Temporales	61906	56179	-9,29

* Variación relativa del mes actual respecto al mes anterior

Evolución intermensual de la contratación temporal

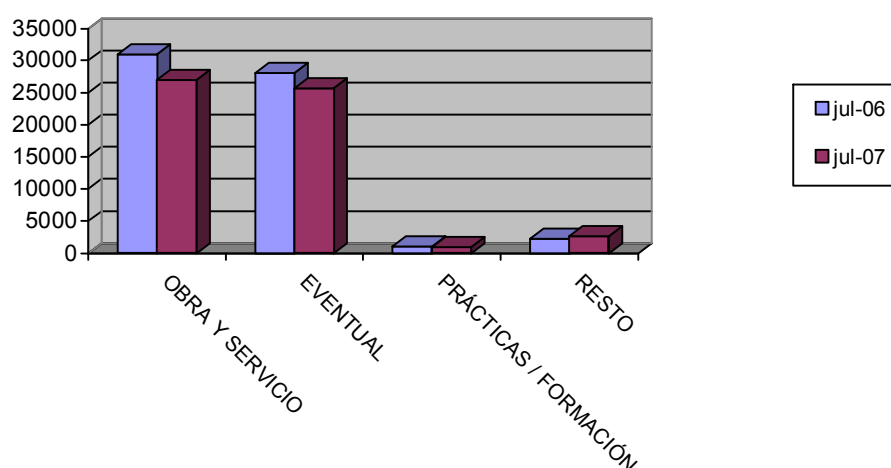


EVOLUCIÓN INTERANUAL DE LA CONTRATACIÓN TEMPORAL

Modalidad temporales	julio 2006	julio 2007	
	Contratos	Contratos	Variación*
Obra y servicio	30936	26954	-12,87
Eventual	28099	25635	-8,77
Prácticas / Formación	1107	966	-12,74
Resto	2278	2624	15,19
Total Temporales	62420	56179	-9,14

* Variación relativa del mes actual respecto al mismo mes del año anterior

Evolución interanual de la contratación temporal

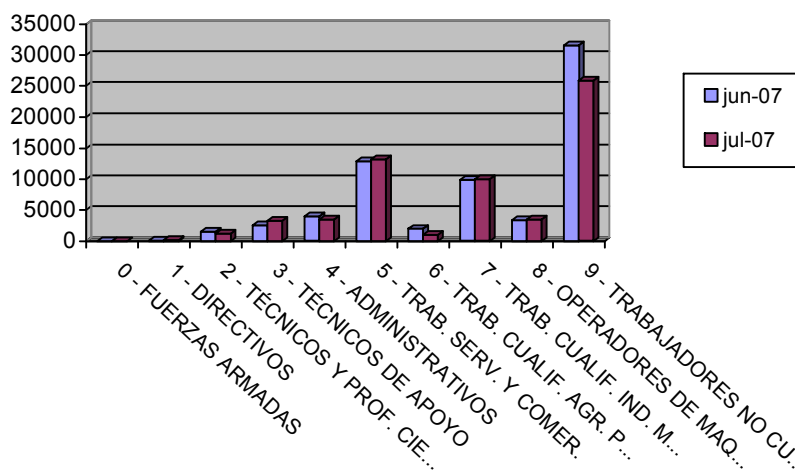


EVOLUCIÓN INTERMENSUAL DE LA CONTRATACIÓN POR GRUPO DE OCUPACIÓN

Ocupación	junio 2007		julio 2007
	Contratos	Contratos	Variación*
Directivos	109	138	26,61
Técnicos y prof. científ.	1535	1210	-21,17
Técnicos de apoyo	2574	3293	27,93
Administrativos	3949	3484	-11,78
Trab. serv. y comer.	12944	13251	2,37
Trab. cualif. agr. pesca	1983	954	-51,89
Trab. cualif. ind. manif.	9823	9921	1
Operadores de maquinaria	3394	3514	3,54
Trab. no cualificados	31593	25831	-18,24
Fuerzas Armadas	9	10	11,11
Total	67913	61606	-9,29

* Variación relativa del mes actual respecto al mes anterior

Evolución intermensual de la contratación por Gran Grupo de Ocupación

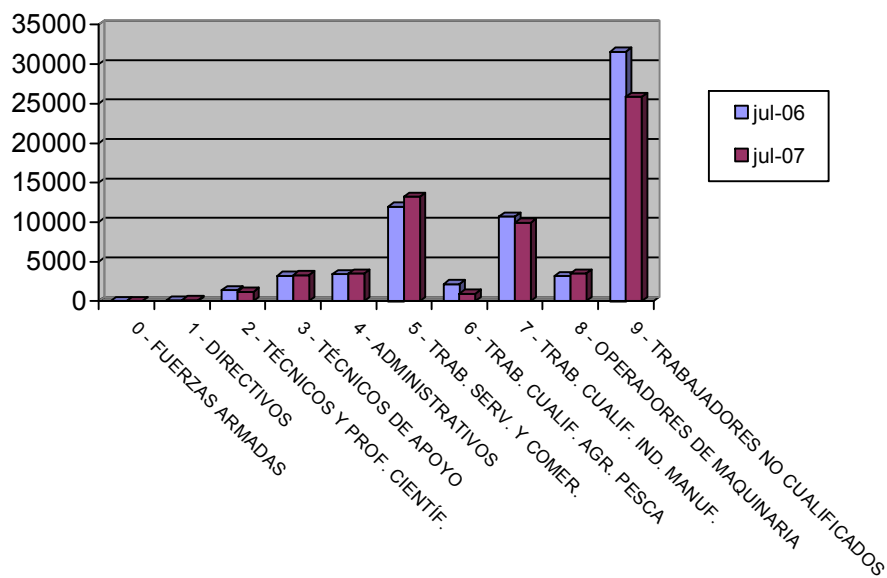


EVOLUCIÓN INTERANUAL DE LA CONTRATACIÓN POR GRUPO DE OCUPACIÓN

Ocupación	julio 2006		julio 2007	
	Contratos	Contratos	Variación*	
Directivos	128	138	128	
Técnicos y prof. científ.	1375	1210	1375	
Técnicos de apoyo	3214	3293	3214	
Administrativos	3423	3484	3423	
Trab. serv. y comer.	11998	13251	11998	
Trab. cualif. agr. pesca	2176	954	2176	
Trab. cualif. ind. manuf.	10716	9921	10716	
Operadores de maquinaria	3173	3514	3173	
Trab. no cualificados	31598	25831	31598	
Fuerzas Armadas	2	10	2	
Total	67803	61606	67803	

* Variación relativa del mes actual respecto al mismo mes del año anterior

Evolución interanual de la contratación por Gran Grupo de Ocupación

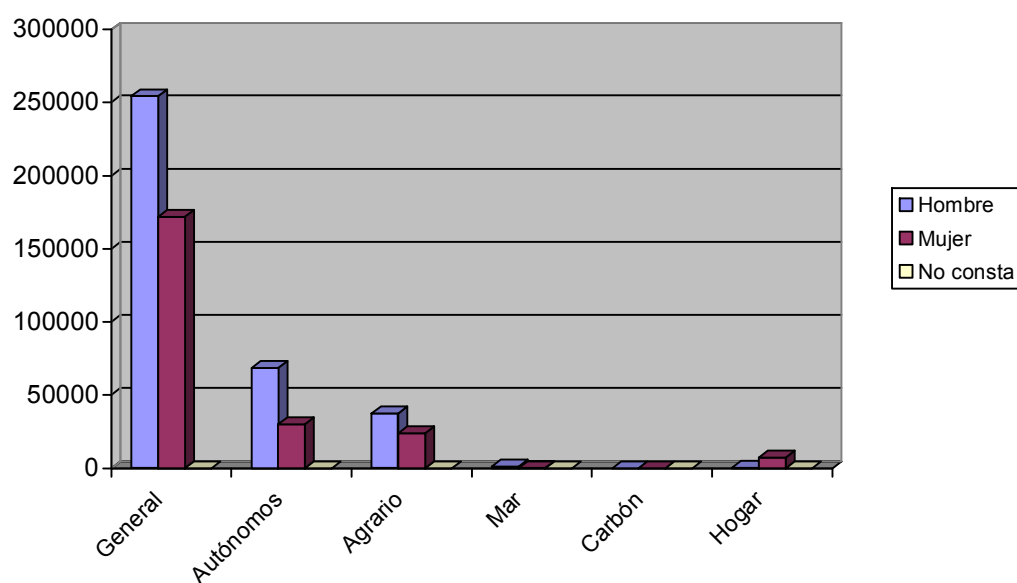


Afiliación

NÚMERO DE AFILIADOS A LA SEGURIDAD SOCIAL POR RÉGIMEN

Regímenes	Total		Hombre		Mujer		No Consta	
	Afiliados	% s/total	Afiliados	% s/total	Afiliados	% s/total	Afiliados	% s/total
General	426070	71,68	254304	70,36	171764	73,72	2	100
Especial Autónomos	98403	16,55	68470	18,95	29933	12,85	0	0
Total Especial Agrario	61218	10,3	37291	10,32	23927	10,27	0	0
Especial del Mar	1159	0,19	1108	0,31	51	0,02	0	0
Especial de Min. Carbón	0	0	0	0	0	0	0	0
Especial Empl. Hogar	7566	1,27	237	0,07	7329	3,15	0	0
Total	594416	100	361410	100	233004	100	2	100

Afiliación por Régimen

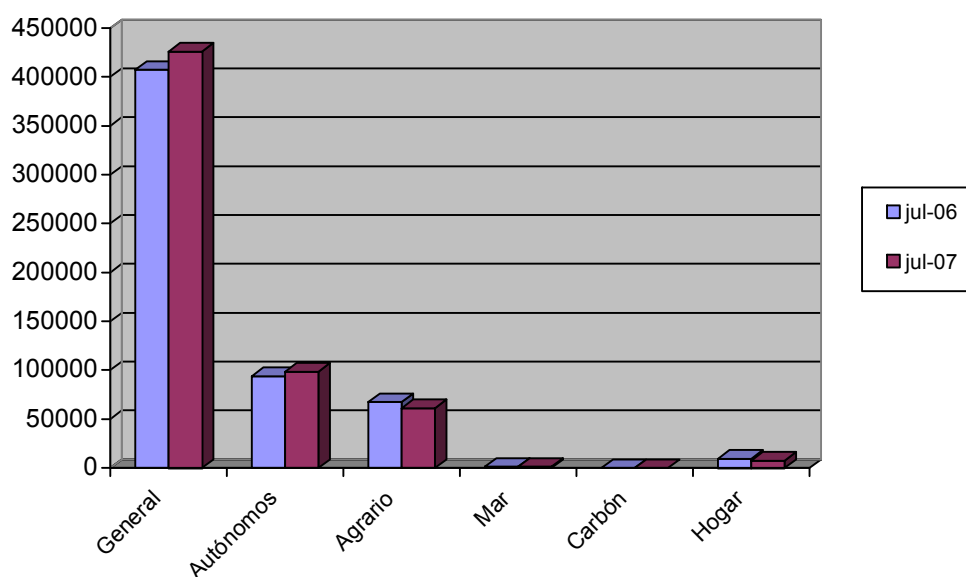


EVOLUCIÓN INTERANUAL DE LA AFILIACIÓN POR RÉGIMEN

Régimen	julio 2006		julio 2007	
	Afiliados	Afiliados	Afiliados	Variación*
General	407592	426070		4,53
Especial Autónomos	93698	98403		5,02
Total Especial Agrario	67465	61218		-9,26
Especial del Mar	1225	1159		-5,39
Especial de Min. Carbón	0	0		
Especial Empl. Hogar	9381	7566		-19,35
Total	579361	594416		2,60

* Variación relativa del mes actual respecto al mismo mes del año anterior

Evolución interanual de la afiliación por Régimen



NÚMERO DE AFILIADOS COMUNITARIOS POR PAÍS DE ORIGEN

Unión Europea	Régimen					Total	% total UE
	General	Autónomo	Agrario	Mar	Hogar		
Alemania	560	210	8	1	2	781	5,95
Austria	23	6	0	0	0	29	0,22
Bélgica	118	60	2	0	1	181	1,38
Bulgaria	1226	88	189	1	100	1604	12,23
Chipre	0	1	0	0	0	1	0,01
Dinamarca	18	8	3	0	0	29	0,22
Eslovaquia	79	0	2	0	0	81	0,62
Eslovenia	10	1	2	0	0	13	0,1
Estonia	13	2	1	0	0	16	0,12
Finlandia	8	10	1	0	0	19	0,14
Francia	731	240	42	2	1	1016	7,74
Grecia	35	2	6	0	0	43	0,33
Hungría	74	11	3	0	0	88	0,67
Irlanda	42	33	0	0	0	75	0,57
Italia	726	196	17	0	1	940	7,17
Letonia	32	5	3	0	3	43	0,33
Lituania	540	29	144	0	21	734	5,59
Luxemburgo	0	0	0	0	0	0	0
Malta	2	2	8	0	0	12	0,09
Países Bajos	128	79	3	1	1	212	1,62
Polonia	770	29	255	0	8	1062	8,1
Portugal	1267	75	94	0	5	1441	10,98
Reino Unido	1150	941	31	1	4	2127	16,21

República Checa	88	20	2	0	0	110	0,84
Rumanía	1661	301	267	2	148	2379	18,13
Suecia	56	27	0	0	0	83	0,63
Total Unión Europea	9357	2376	1083	8	295	13119	100
Total Países	53947	5122	34627	149	3941	97786	

NÚMERO DE AFILIADOS NO COMUNITARIOS POR PAÍS DE ORIGEN

Países no Unión Europea	Régimen						Total	% no UE
	General	Autónomo	Agrario	Mar	Hogar			
Marruecos	10451	685	19620		95	191	31042	36,66
Ecuador	18752	700	10769		6	1728	31955	37,74
Colombia	2870	148	182		0	383	3583	4,23
Bolivia	2179	66	959		0	420	3624	4,28
Ucrania	2071	73	167		0	511	2822	3,33
Argelia	690	36	562		0	10	1298	1,53
China	782	446	4		0	61	1293	1,53
Argentina	774	103	17		1	34	929	1,1
Nigeria	538	28	99		1	14	680	0,8
Senegal	616	57	65		12	3	753	12986,19
Resto Países	4867	404	1100		26	291	6688	7,9
Total no Unión Europea	44590	2746	33544		141	3646	84667	100
Total Países	53947	5122	34627		149	3941	97786	